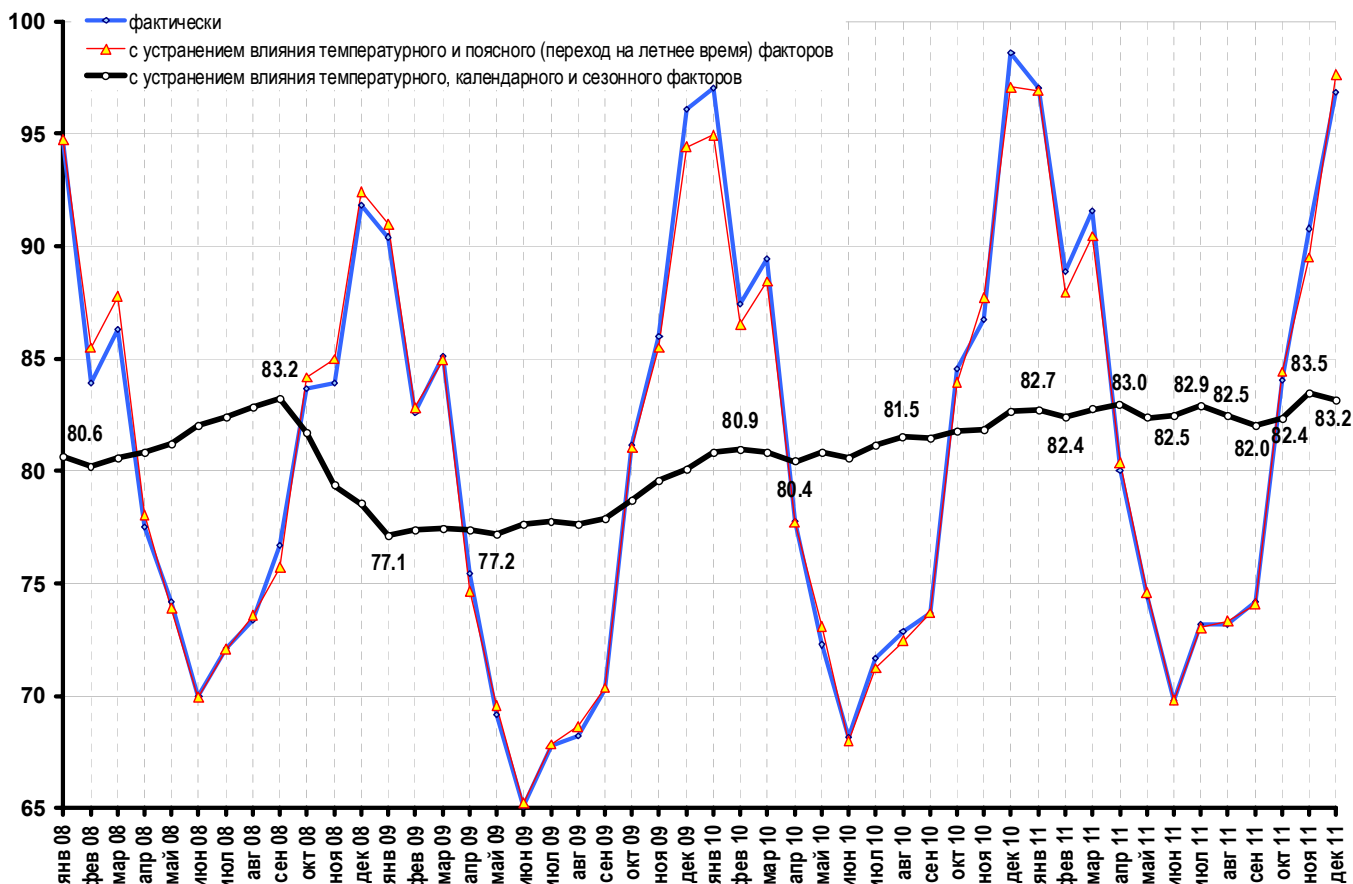


Об оперативной оценке ситуации в реальном секторе экономики в декабре

По предварительной оценке, основанной на анализе отдельных оперативных индикаторов, в декабре сохранилась тенденция улучшения конъюнктуры в реальном секторе, хотя и в ослабленном виде.

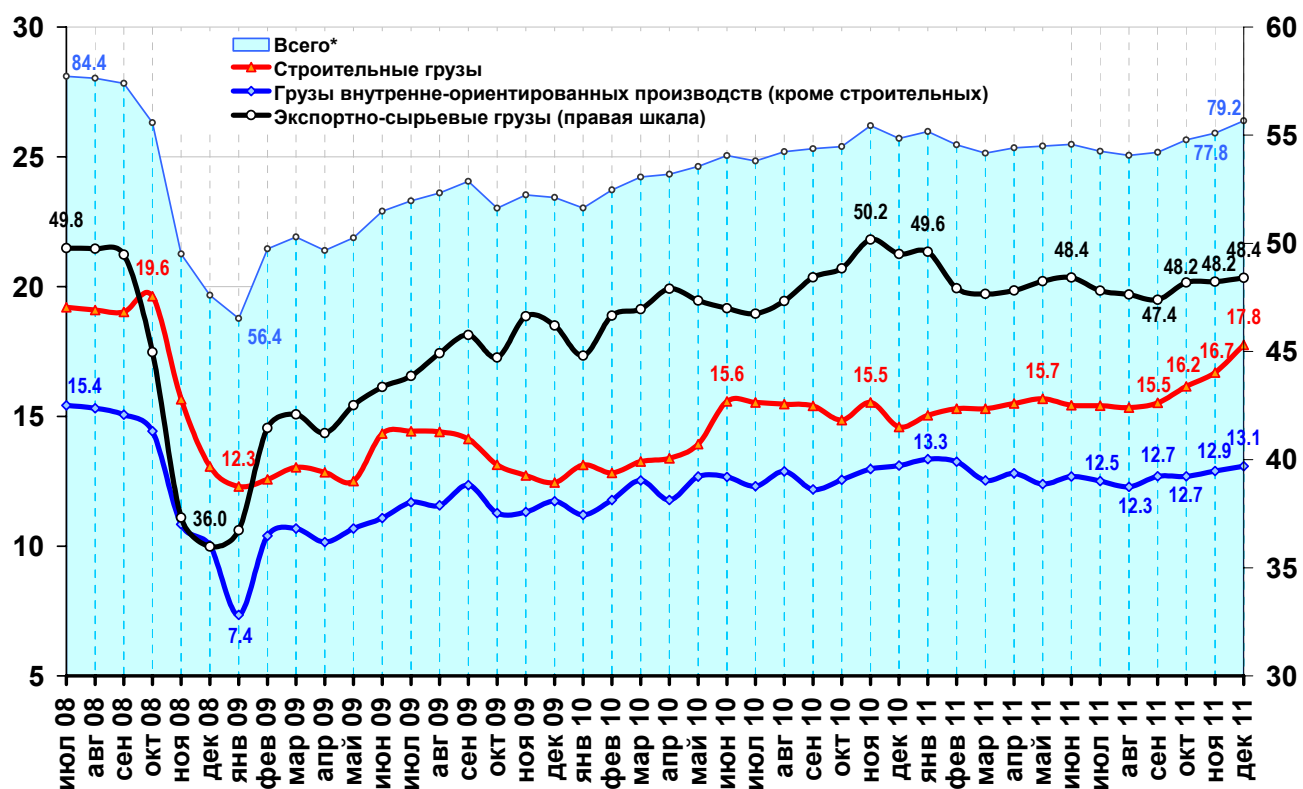
Уровень электропотребления, отражающий динамику выпуска преимущественно энергоемких сырьевых отраслей, в декабре несколько снизился – однако, это произошло после резкого скачка электропотребления в ноябре (см. График 1). В среднем за последние два месяца года увеличение потребления составило 0,5% в месяц (сезонный и температурный фактор устранены). С учетом сезонности, уровень потребления в точности равен докризисному максимуму (см. График 1).

График 1. Динамика электропотребления (млрд. кВтч)



Объем перевозок грузов железнодорожным транспортом¹ в декабре заметно увеличился. Основной вклад в общий прирост внесло увеличение объемов перевозок строительных грузов. По другим видам товаров также зафиксирован рост, хотя и слабый (см. График 2). Впрочем, следует учитывать, что быстрый рост перевозок, по-видимому, в существенной степени связан с решением известной проблемы перепробега и подачи вагонов под загрузку.

График 2. Погрузка (перевозки) грузов железнодорожным транспортом (млн. т, сезонность устранена)



* реальные значения – левая шкала, в масштабе 1:3 для удобства восприятия

Руководитель направления реального сектора

[В.Сальников](#)

¹ Без учета перевозок угля, зерна и комбикормов, динамика перевозок которых отражает действие специфических отраслевых факторов, а не изменение конъюнктуры в экономике.