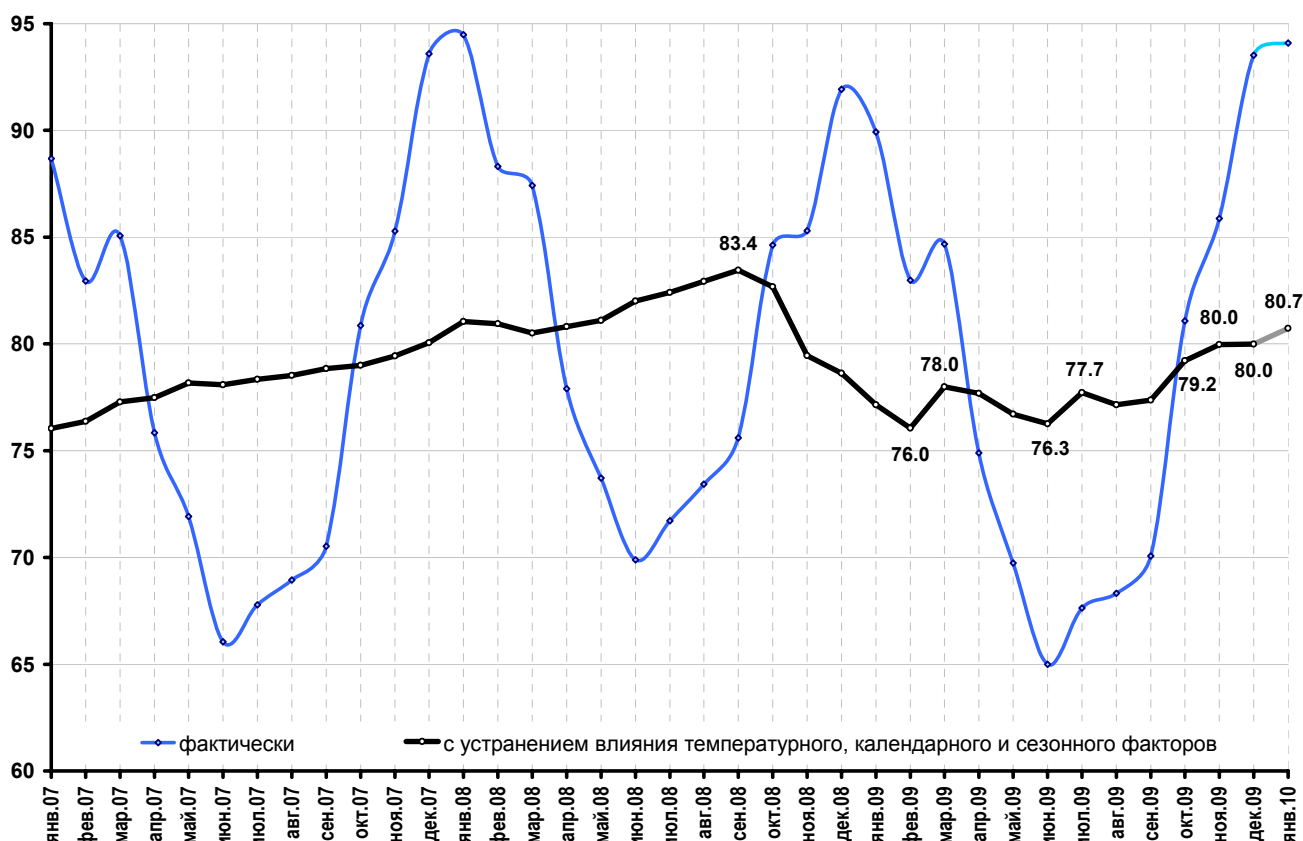


Об оперативной оценке¹ ситуации в реальном секторе экономики январе

В январе изменение конъюнктуры по сравнению с декабрем, по-видимому, практически отсутствовало. При этом в начале года динамика двух основных опережающих индексов – электропотребления и грузооборота – была разнонаправлена.

С одной стороны, объем электропотребления в январе по сравнению с декабрем заметно увеличился – на 0,9% (с устранением сезонного и температурного факторов², График 1).

График 1. Динамика электропотребления (млрд. КВтч)



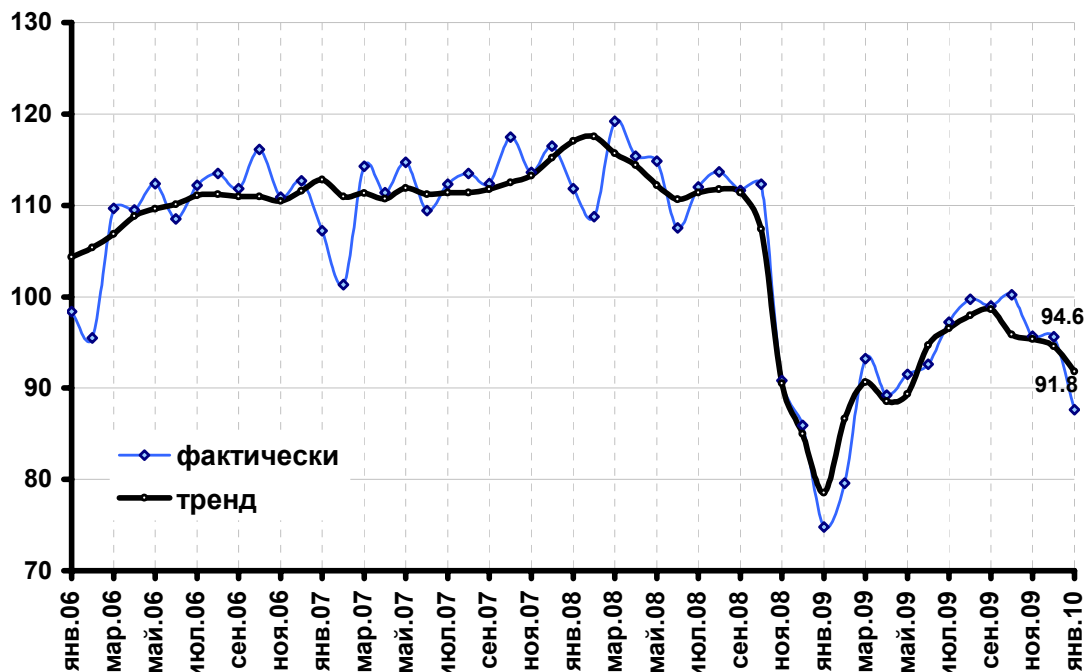
¹ Оперативная оценка ЦМАКП изменения конъюнктуры в реальном секторе основывается на анализе изменения двух важных показателей: электропотребления в экономике и грузооборотом железнодорожным транспортом.

² По методике ЦМАКП.

С другой стороны, ускорилось снижение объема перевозок грузов железнодорожным транспортом: -2,9% в январе против -0,9% в декабре (к предшествующему месяцу, с устранением сезонного фактора, График 2). При этом наиболее существенно снизились перевозки строительных грузов (-23%, в т.ч. цемент – -15%), а также черных металлов (-7%). В то же время, зафиксирован заметный рост перевозок нефти и нефтепродуктов (+6%), а также минеральных удобрений (+4%).

Следует отметить, что снижение грузоперевозок частично связано и с нехарактерно холодной погодой января³ (влияние которой при оценке динамики электропотребления было устранено).

График 2. Погрузка (перевозки) грузов железнодорожным транспортом (млн.т)



Руководитель направления реального сектора

В.Сальников

³ Среднемесячная температура в январе 2010 г. составила -18,6°C против -11,4°C в январе 2009 г. и -12,0°C – в среднем за предшествующие 4 года (по данным Системного оператора ЕЭС).