

Тренды российской экономики

Март 2012 года

Динамика основных макроэкономических индикаторов (темпы роста, %)

	2011 г.				2012 г.			
	первый квартал	второй квартал	третий квартал	четвертый квартал	первый квартал	январь	февраль	март
Индекс потребительских цен (в среднем за период)	101,3	100,4	99,9	100,4	100,5	100,5	100,4	100,6
<u>Промышленное производство¹</u> к соответствующему периоду предшествующего года	105,9	104,8	105,1	103,3	104,0	103,8	106,5	102,0
в среднем за месяц к последнему месяцу предшествующего периода (сезонность и календарный фактор устранены)	100,4	100,4	100,0	100,3	100,3	100,5	101,6	98,8
<u>Инвестиции в основной капитал</u> к соответствующему периоду предшествующего года	99,2	105,0	108,2	113,6	111,2	115,6	115,1	104,9
в среднем за месяц к последнему месяцу предшествующего периода (сезонность устранена)	97,8	102,4	101,1	101,3	98,2	96,6	99,4	98,6
<u>Строительство²</u> к соответствующему периоду предшествующего года	101,6	101,0	107,6	106,9	105,2	111,7	106,8	99,3
в среднем за месяц к последнему месяцу предшествующего периода (сезонность устранена)	98,1	100,9	101,2	100,4	98,0	97,5	97,0	99,4

Продолжение таблицы

	2011 г.				2012 г.			
	первый квартал	второй квартал	третий квартал	четвертый квартал	первый квартал	январь	февраль	март
<u>Реальные располагаемые доходы населения</u>								
к соответствующему периоду предшествующего года	100,0	99,0	101,6	102,6	102,6	102,0	103,1	102,8
в среднем за месяц к последнему месяцу предшествующего периода (сезонность устранена)	99,5	101,0	99,9	101,2	98,9	96,8	100,6	99,5
<u>Реальная начисленная заработная плата</u>								
к соответствующему периоду предшествующего года	101,6	102,7	103,8	105,9	111,7	110,5	112,1	112,6
в среднем за месяц к последнему месяцу предшествующего периода (сезонность устранена)	99,0	100,9	100,6	102,9	99,6	96,0	100,8	102,1
<u>Уровень общей безработицы</u>								
в % к численности экономически активного населения	7,5	6,6	6,2	6,3	6,5	6,6	6,5	6,5

Продолжение таблицы

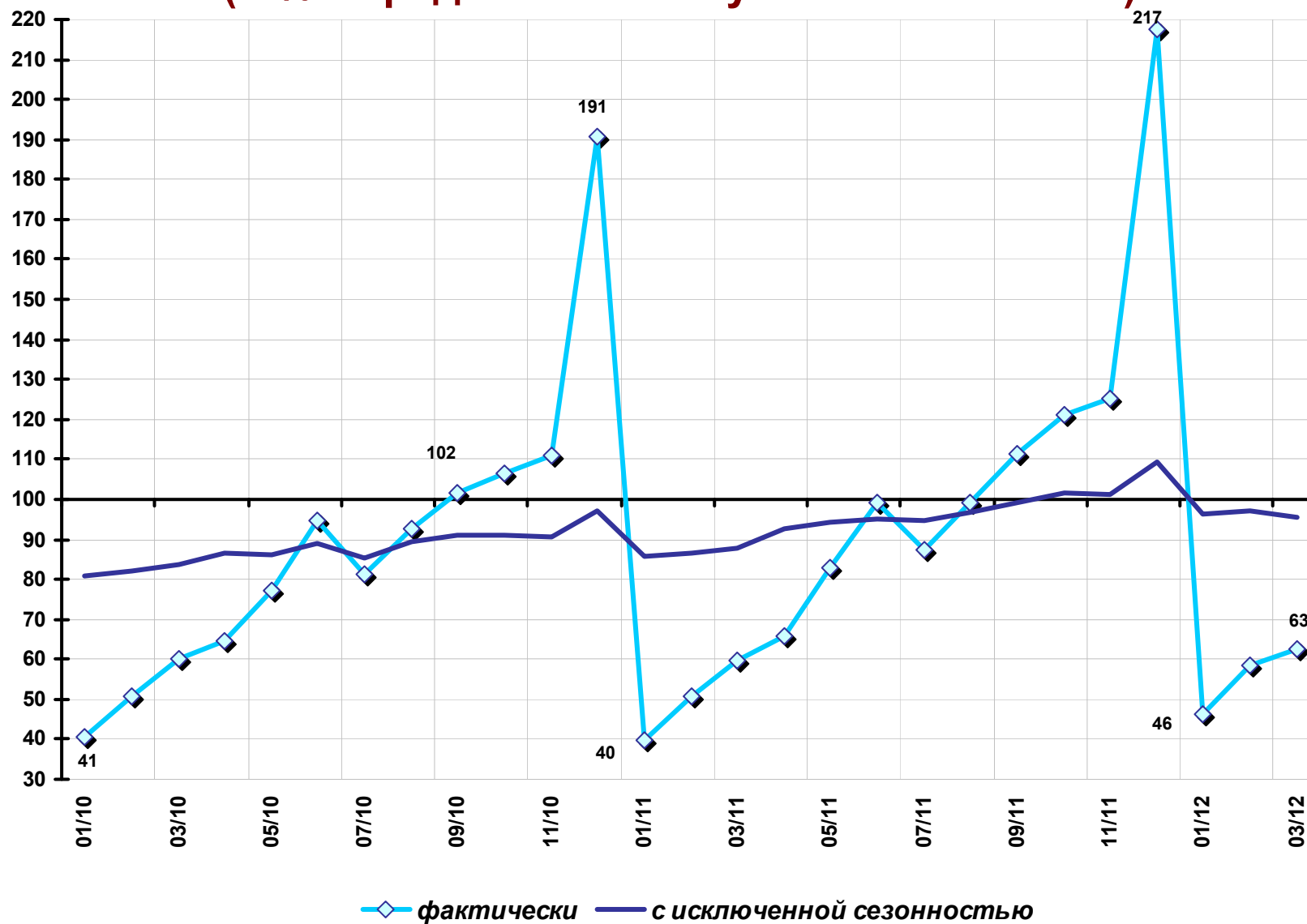
	2011 г.				2012 г.			
	первый квартал	второй квартал	третий квартал	четвертый квартал	первый квартал	январь	февраль	март
<u>Оборот розничной торговли</u>								
к соответствующему периоду предшествующего года	105,0	105,7	107,9	109,0	107,5	107,3	107,8	107,3
в среднем за месяц к последнему месяцу предшествующего периода (сезонность устранена)	100,2	100,9	100,9	100,8	99,8	98,3	99,2	102,0
<u>Экспорт товаров</u>								
млрд. долл.	113,2	133,7	130,4	144,7	133,4 ³	40,1	45,0	48,2 ³
в среднем за месяц к последнему месяцу предшествующего периода (сезонность устранена)	103,7	100,8	100,1	101,5	100,8 ³	102,9	100,6	98,9 ³
<u>Импорт товаров</u>								
млрд. долл.	65,1	83,0	85,2	90,5	73,3 ³	19,6	25,2	28,4 ³
в среднем за месяц к последнему месяцу предшествующего периода (сезонность устранена)	105,1	100,5	99,7	99,9	101,6 ³	105,8	100,6	98,7 ³

¹ Индекс промышленного производства исчисляется по видам экономической деятельности «Добыча полезных ископаемых», «Обрабатывающие производства», «Производство и распределение электроэнергии, газа и воды». Индекс промышленного производства с устранением сезонного и календарного факторов рассчитан ГКС РФ

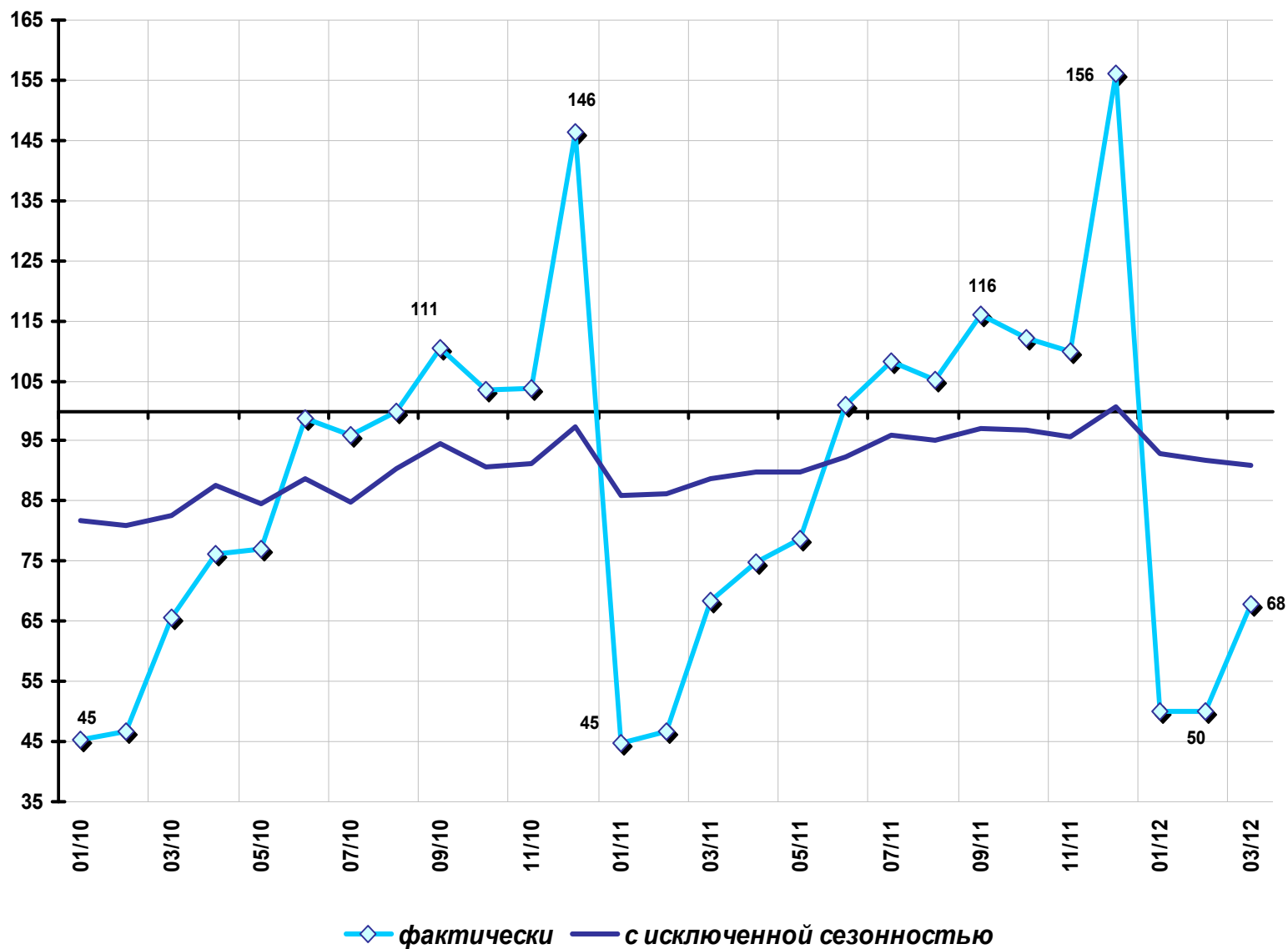
² Объем работ, выполненных по виду деятельности «Строительство». Во всех рядах с исключенной сезонностью учтен фактор високосных 2004, 2008 и 2012 годов

³ оценка

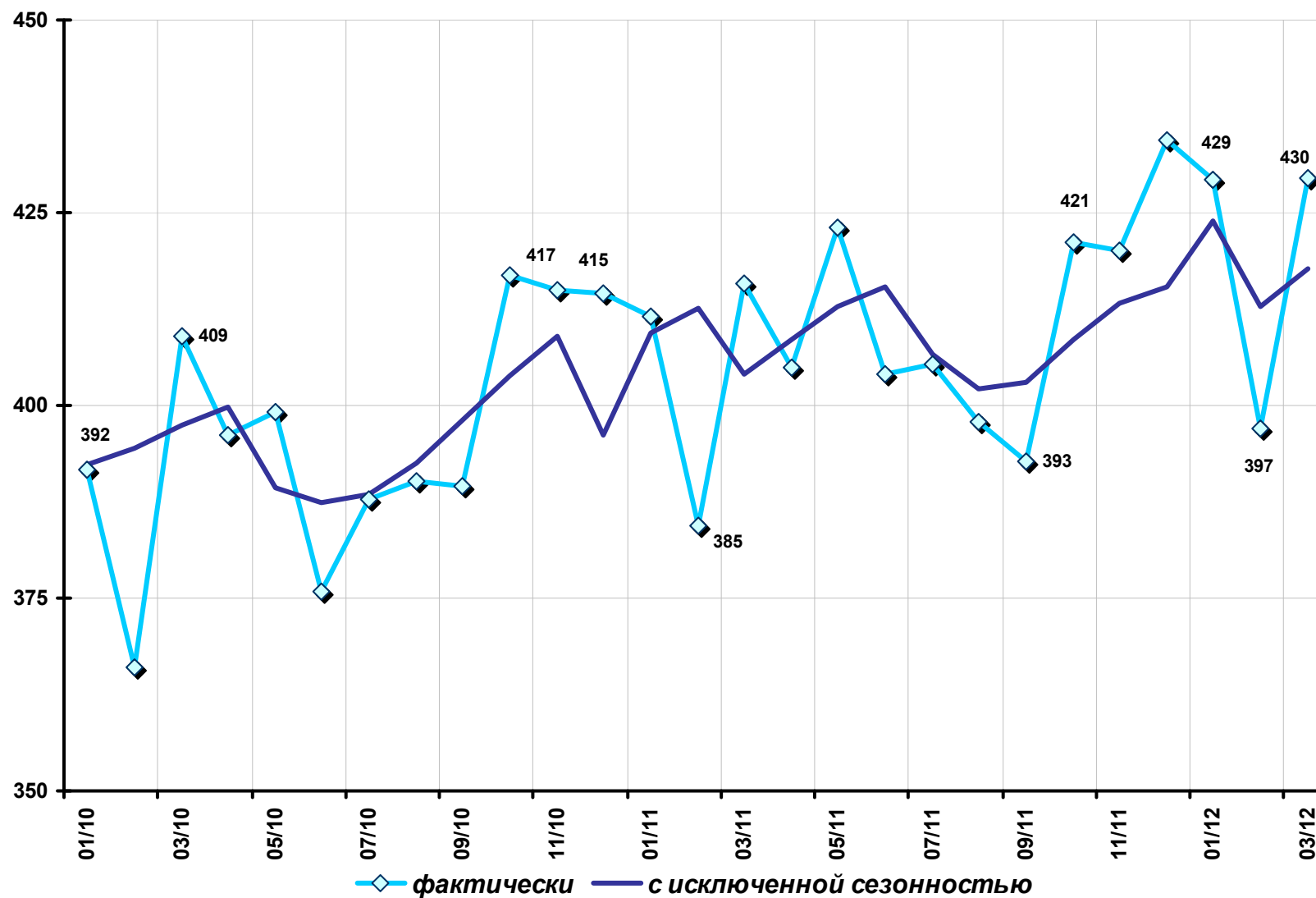
Инвестиции в основной капитал (в % к среднемесячному значению 2008 г.)



Строительство (в % к среднемесячному значению 2008 г.)



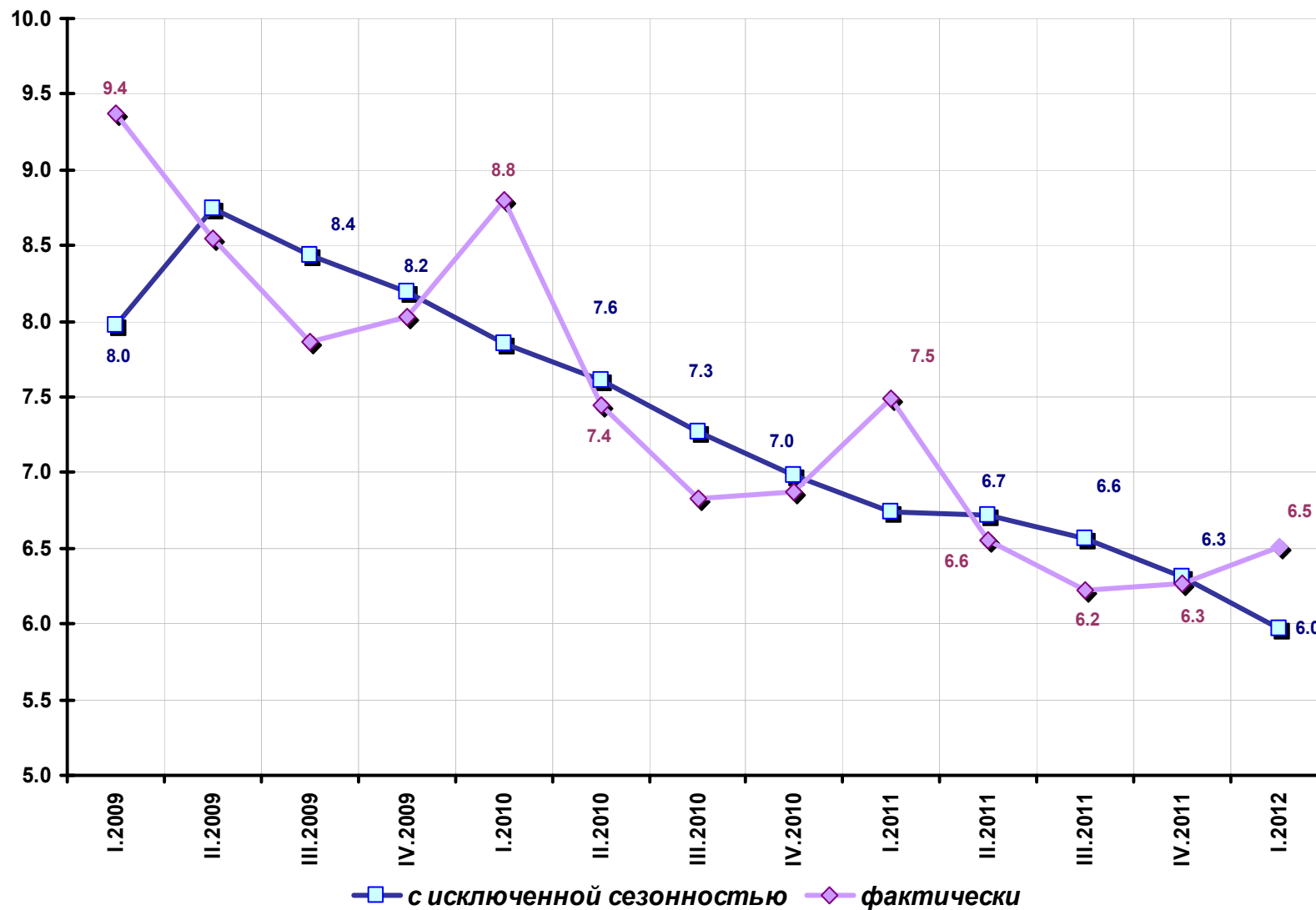
Грузооборот транспорта (млрд. т-км)



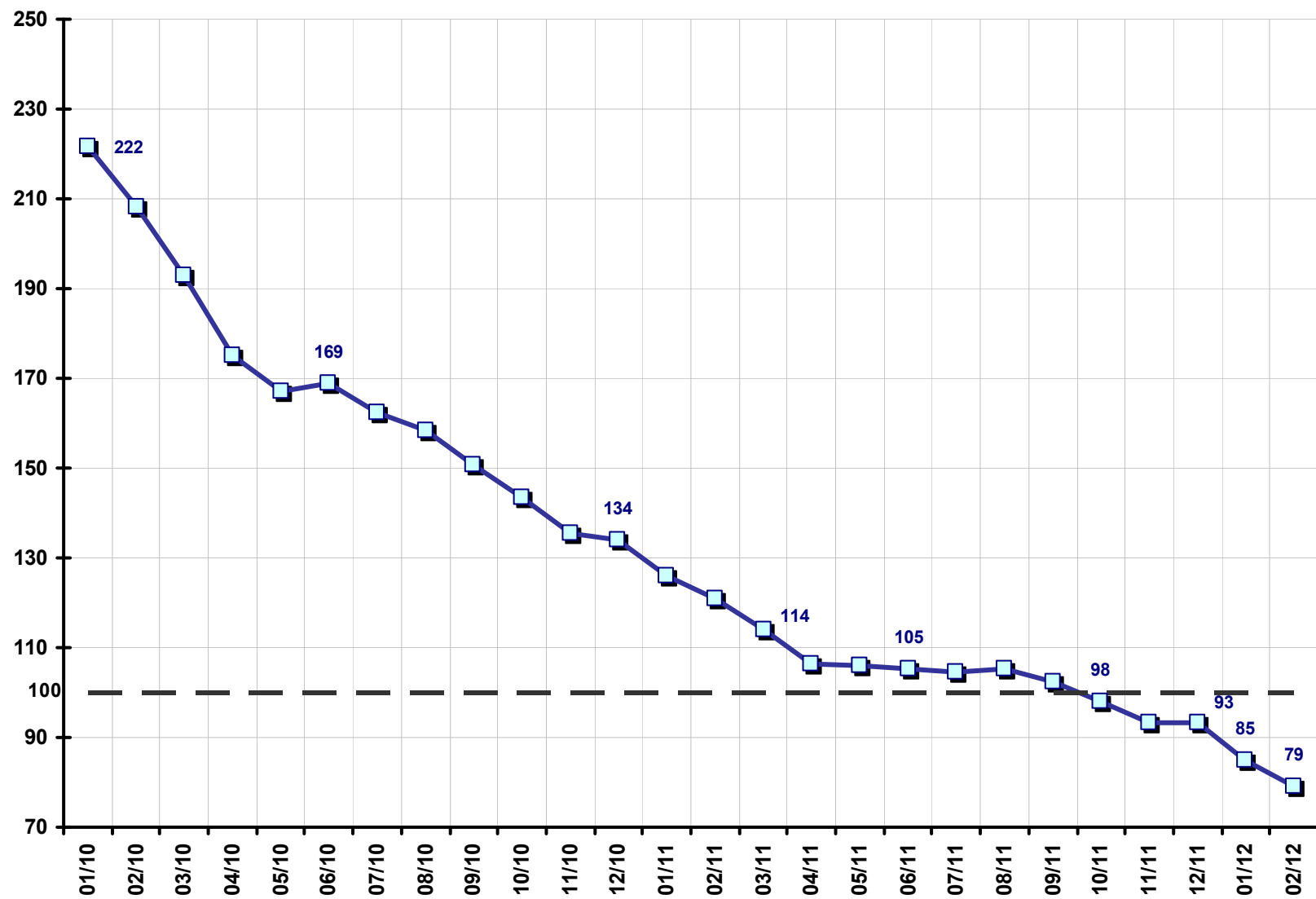
Численность занятых в экономике, млн. чел. (с исключением сезонности)



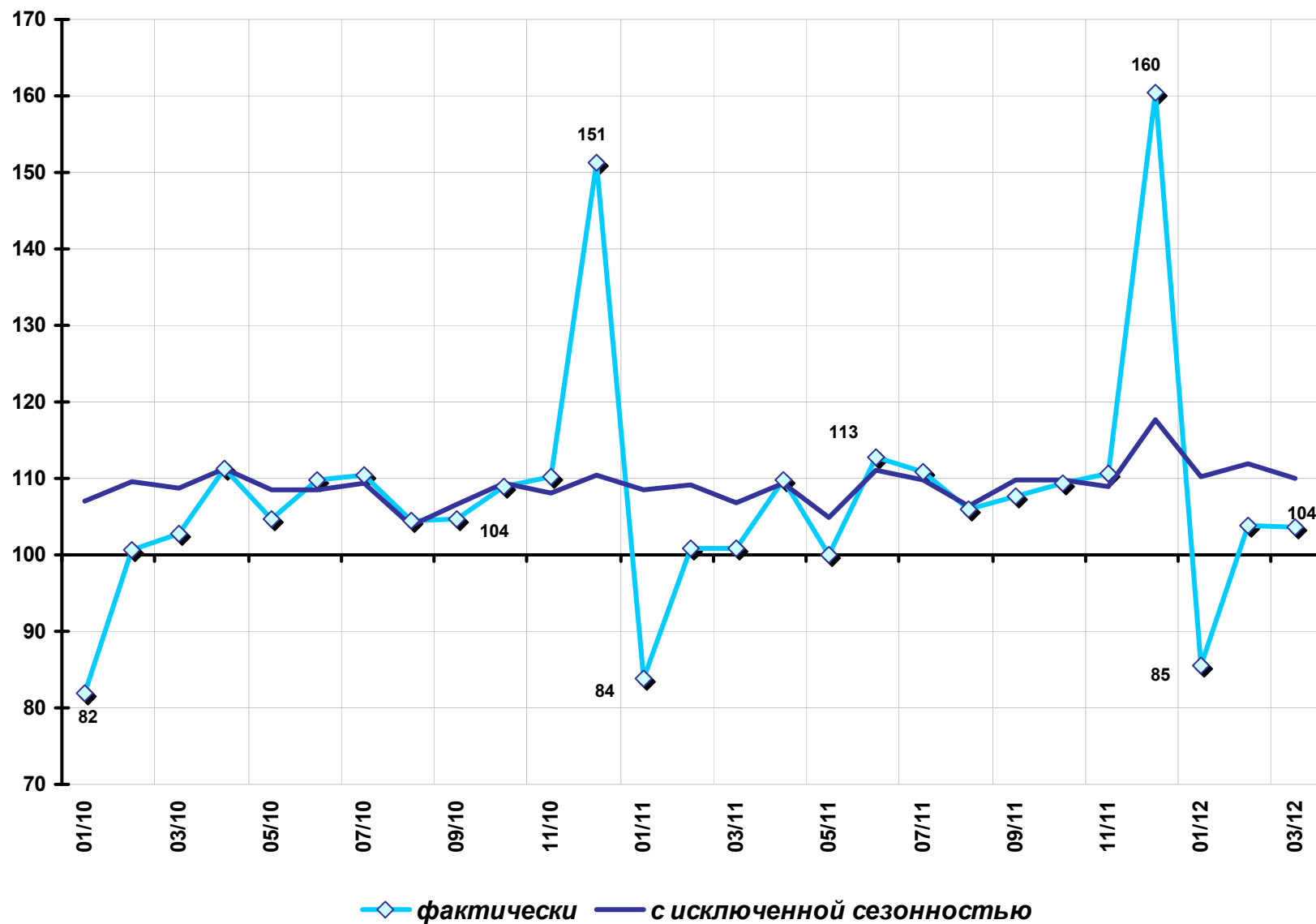
Уровень общей безработицы (% к численности экономически активного населения)



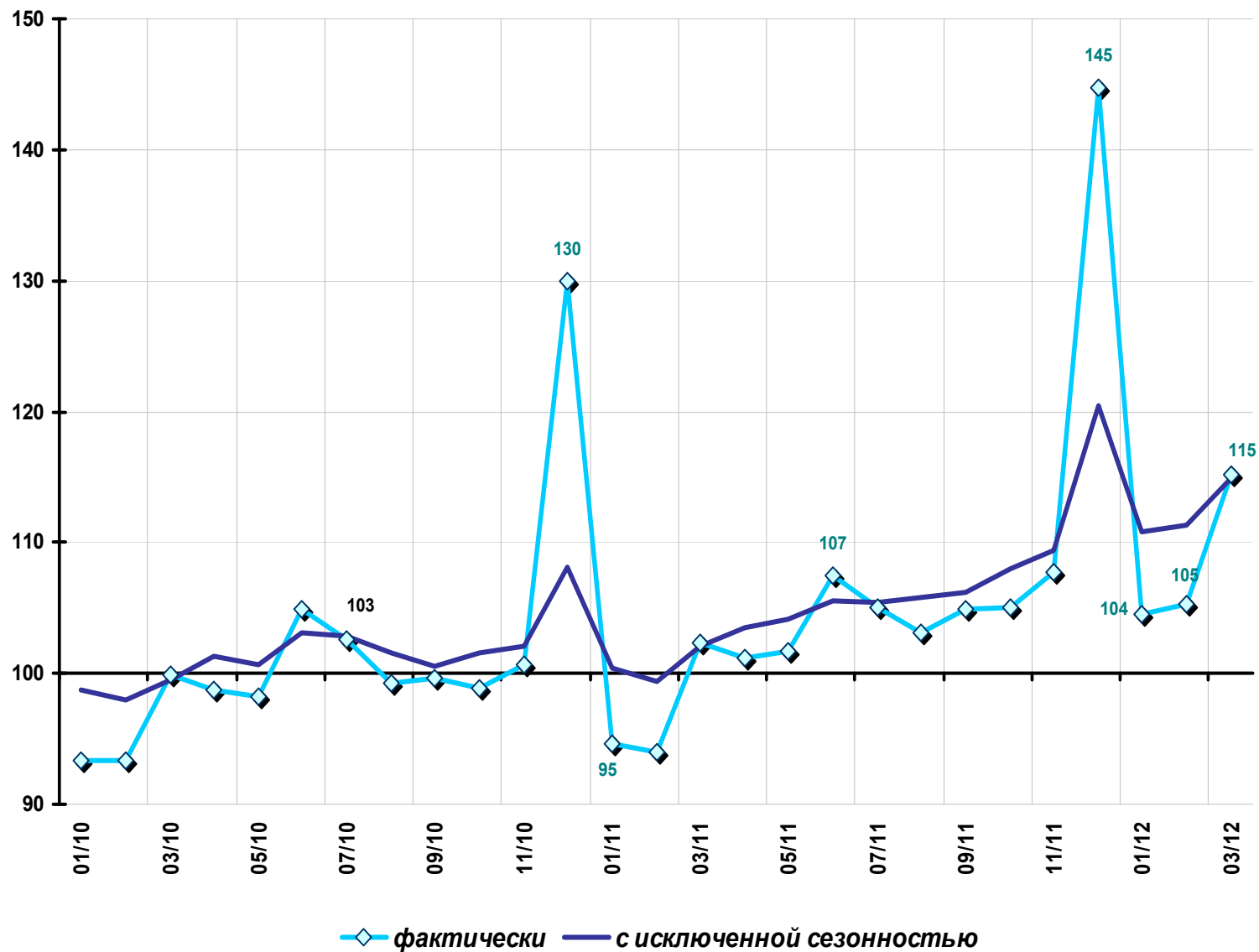
Соотношение численности зарегистрированных безработных и 100 вакансий (человек, сезонность исключена)



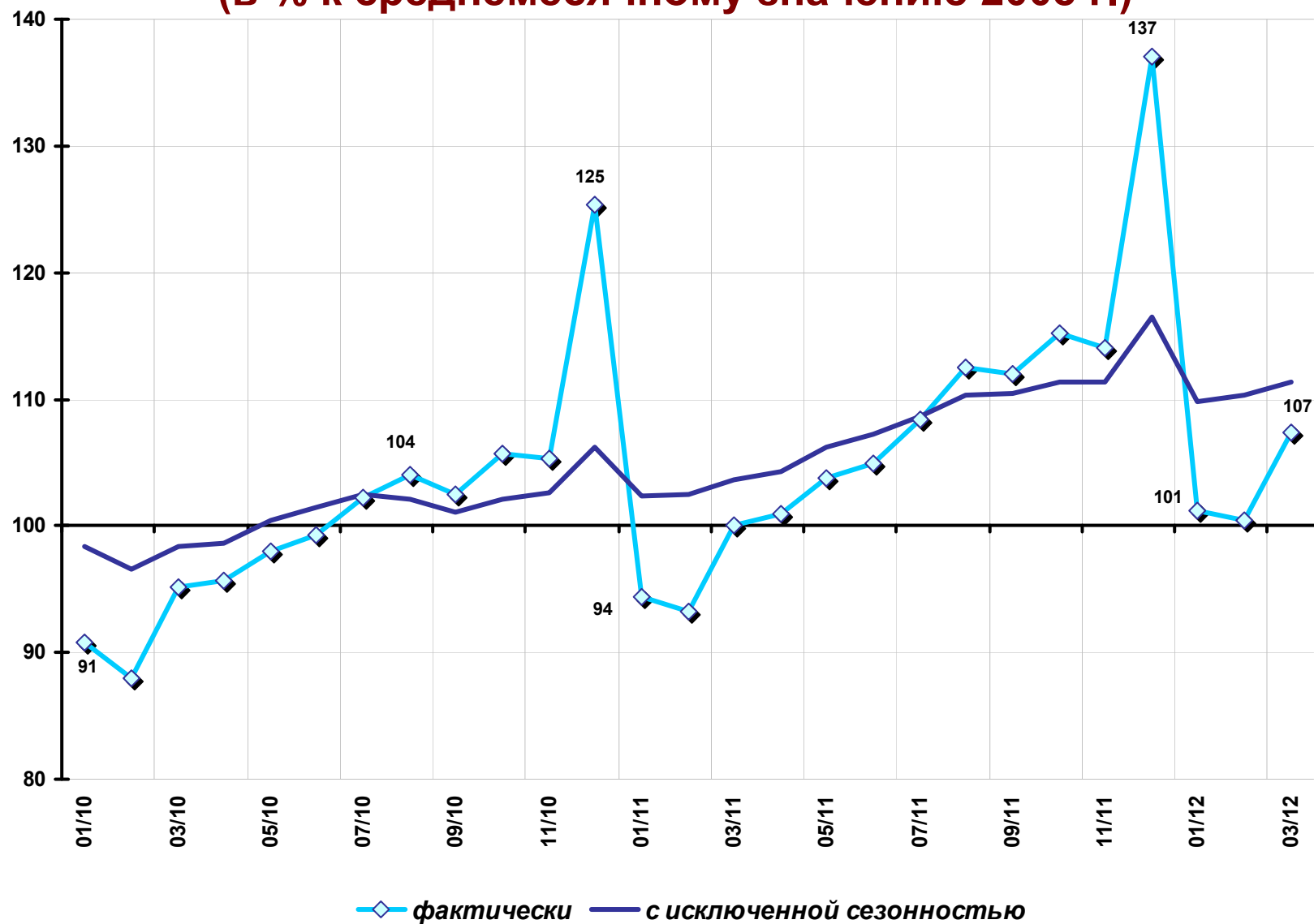
Реальные располагаемые доходы населения (в % к среднемесячному значению 2008 г.)



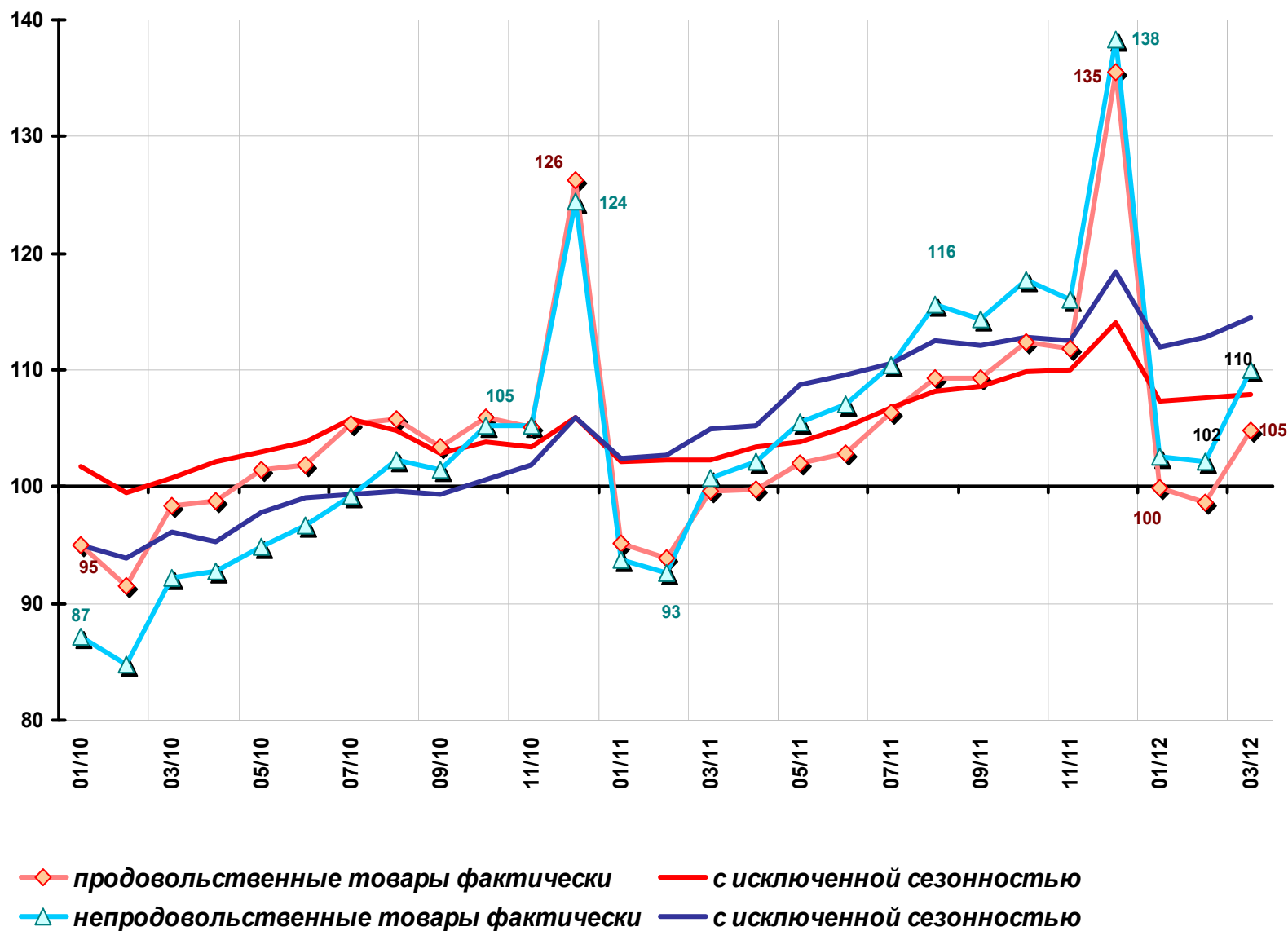
Реальная начисленная заработная плата (в % к среднемесячному значению 2008 г.)



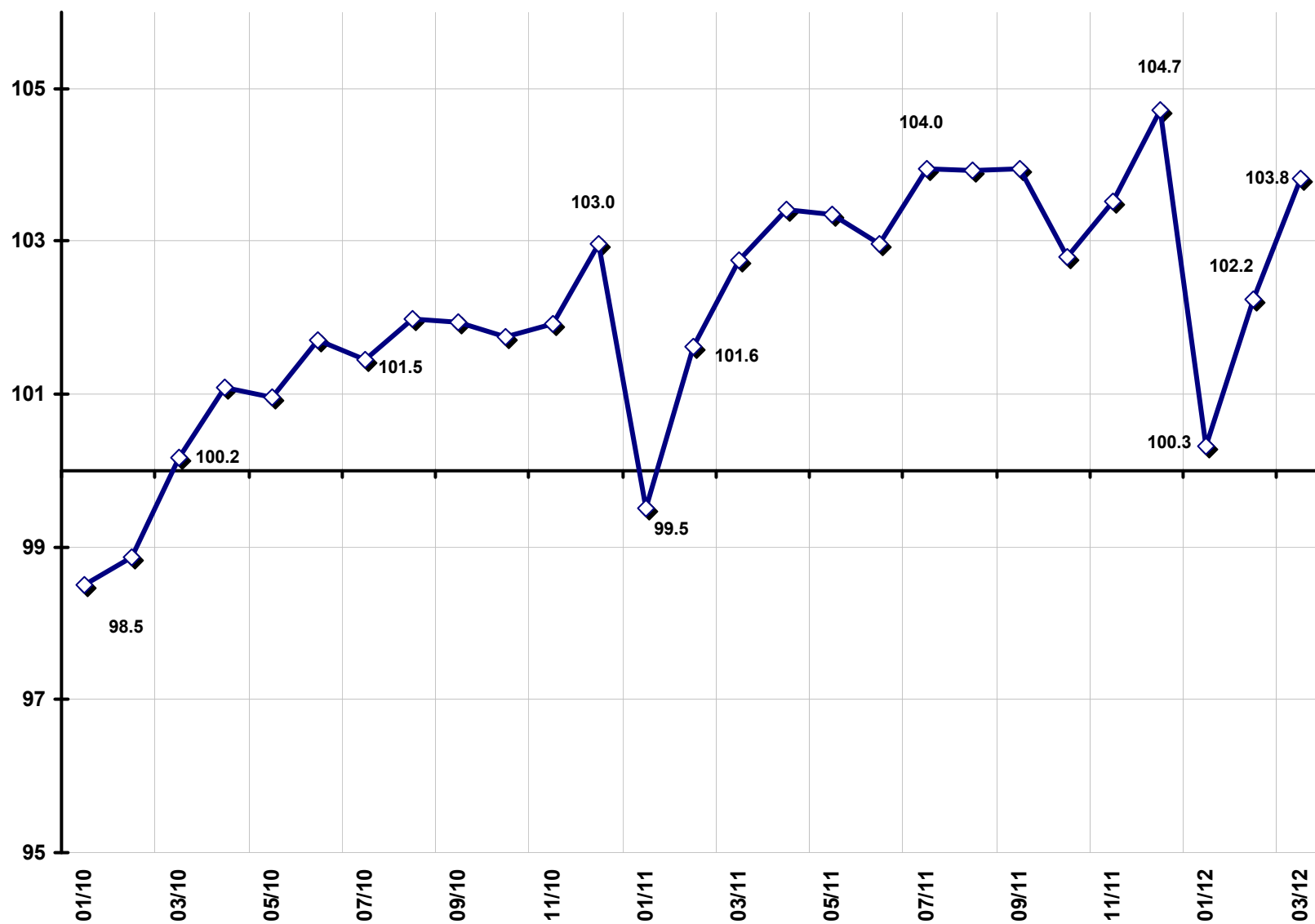
Оборот розничной торговли (в % к среднемесячному значению 2008 г.)



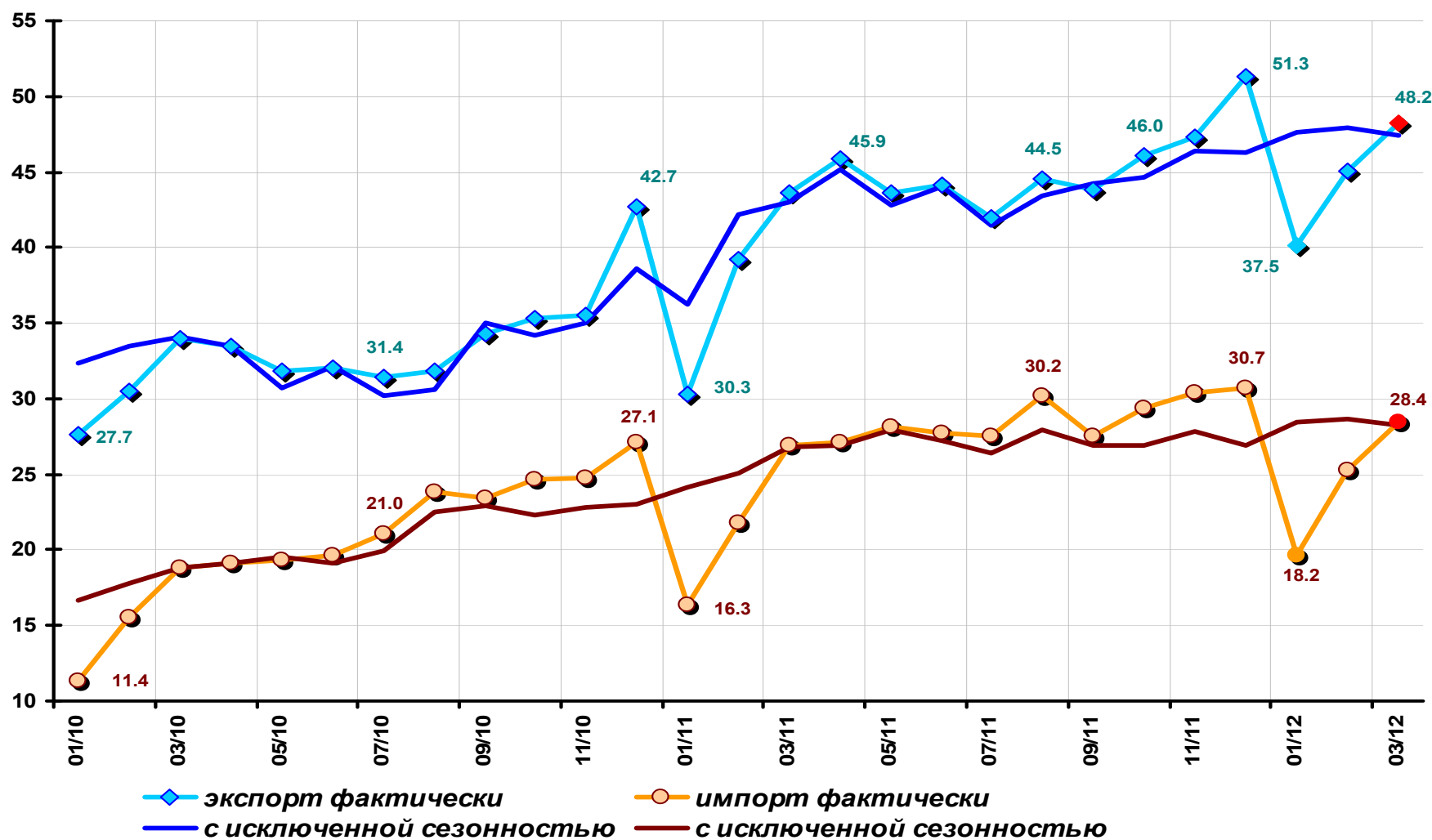
Оборот розничной торговли продовольственными и непродовольственными товарами (в % к среднемесячному значению 2008 г.)



Динамика задолженности по кредитам, выданным физическим лицам (без учета просроченных кредитов, в %)

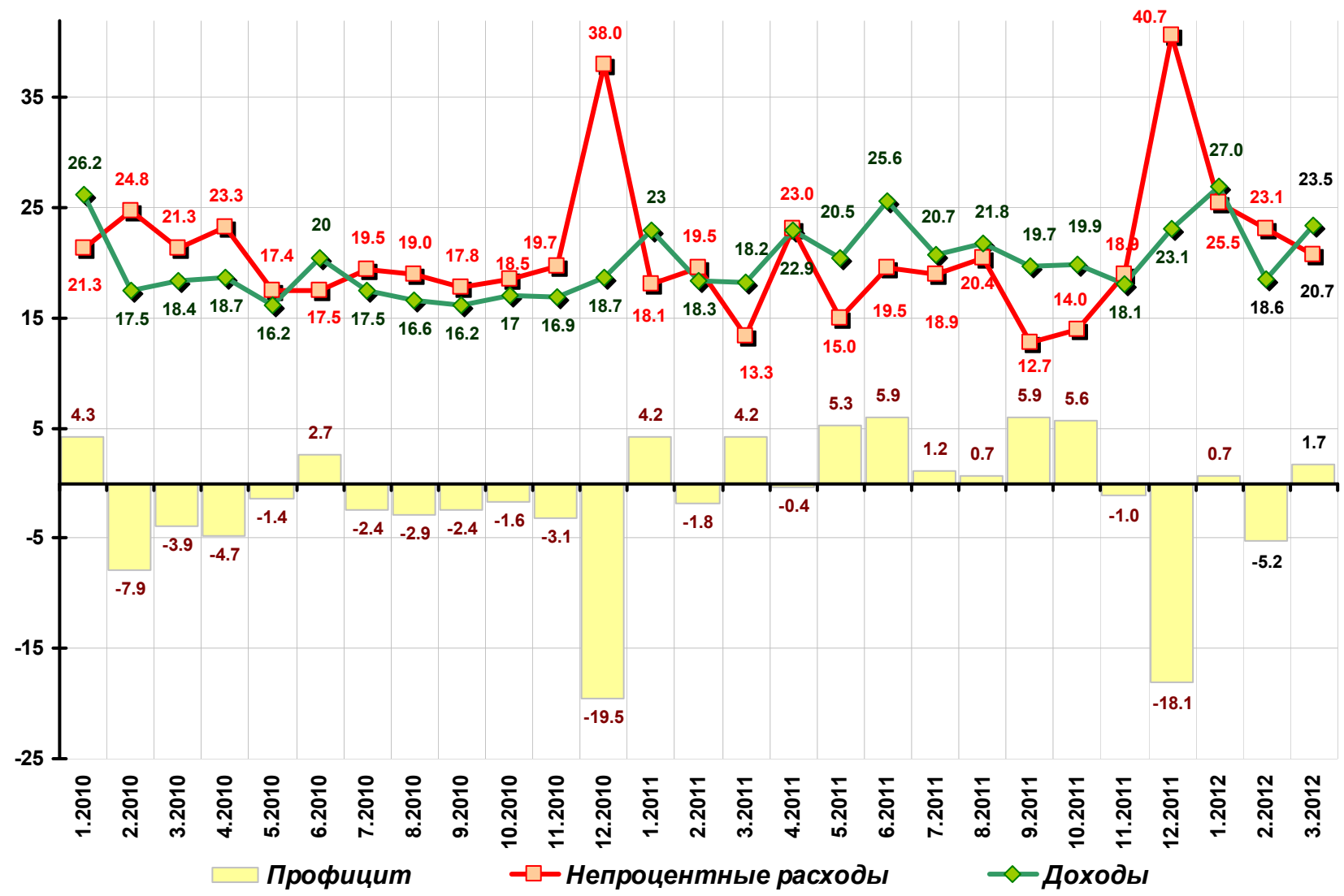


Экспорт и импорт товаров (млрд. долл.)

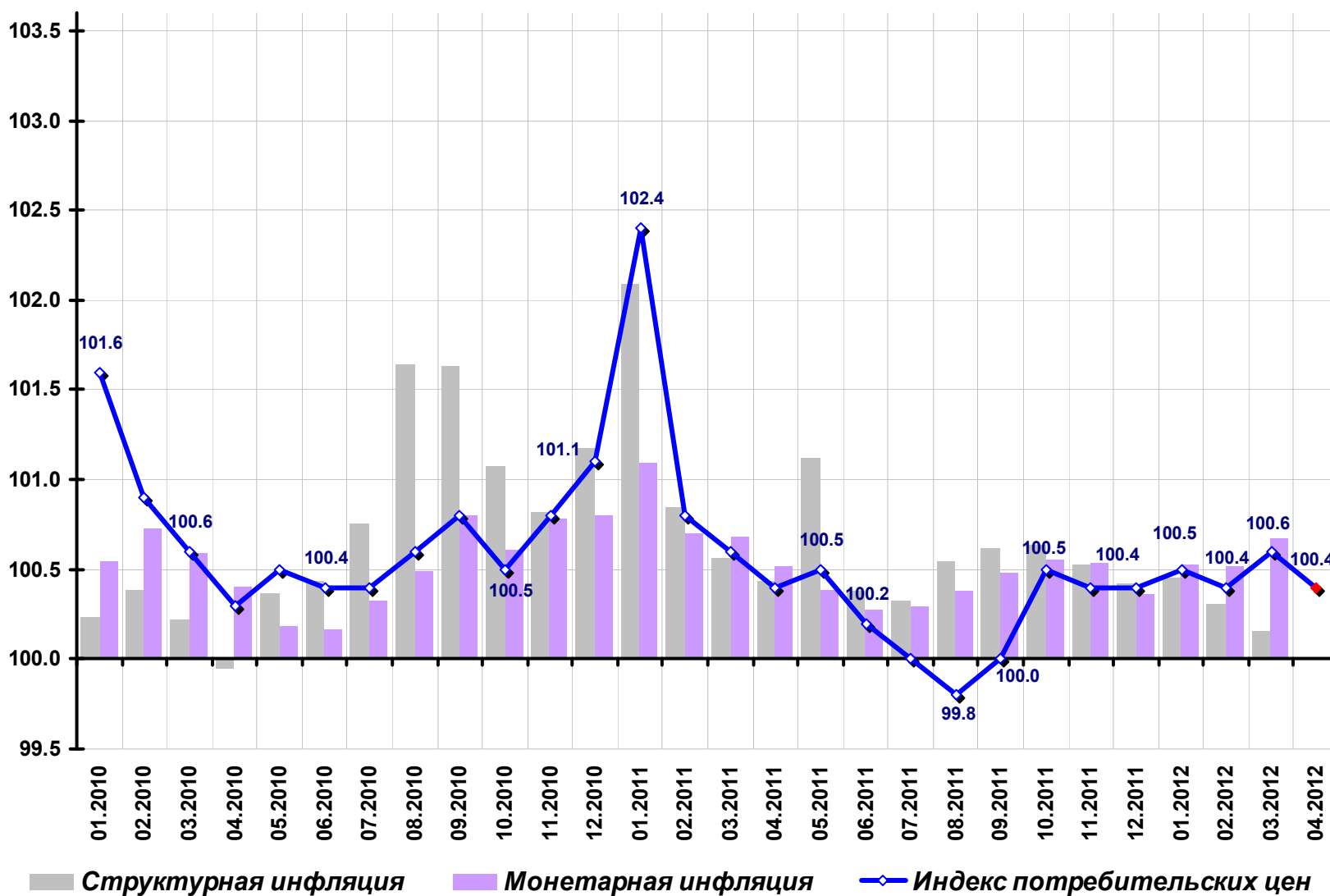


Март 2012 г. - оценка

Доходы, расходы и профицит (- дефицит) бюджета (% к ВВП)



Инфляция на потребительском рынке



Апрель 2012 г. - оценка