

# *Тренды российской экономики*

**Май 2013 года**

## Динамика основных макроэкономических индикаторов (темпы роста, %) \*

|                                                                                                                  | 2013 г.           |                |        |       |
|------------------------------------------------------------------------------------------------------------------|-------------------|----------------|--------|-------|
|                                                                                                                  | первый<br>квартал | апрель-<br>май | апрель | май   |
| <b>Индекс потребительских цен</b><br>(в среднем за период)                                                       | 100,6             | 100,6          | 100,5  | 100,7 |
| <b><u>Промышленное производство<sup>1</sup></u></b><br>к соответствующему периоду предшествующего года           | 100,0             | 100,4          | 102,3  | 98,6  |
| в среднем за месяц к последнему месяцу<br>предшествующего периода (сезонность и календарный<br>фактор устранены) | 100,2             | 100,1          | 99,8   | 100,4 |
| <b><u>Инвестиции в основной капитал</u></b><br>к соответствующему периоду предшествующего года                   | 100,1             | 99,9           | 99,3   | 100,4 |
| в среднем за месяц к последнему месяцу<br>предшествующего периода (сезонность устранена)                         | 100,0             | 100,4          | 99,8   | 101,1 |
| <b><u>Строительство<sup>2</sup></u></b><br>к соответствующему периоду предшествующего года                       | 100,6             | 99,1           | 96,3   | 101,7 |
| в среднем за месяц к последнему месяцу<br>предшествующего периода (сезонность устранена)                         | 99,5              | 100,5          | 98,8   | 102,2 |

## Продолжение таблицы

|                                                                                                             | 2013 г.           |                |        |       |
|-------------------------------------------------------------------------------------------------------------|-------------------|----------------|--------|-------|
|                                                                                                             | первый<br>квартал | апрель-<br>май | апрель | май   |
| <b><u>Реальные располагаемые доходы населения</u></b><br>к соответствующему периоду<br>предшествующего года | 105,4             | 103,2          | 107,5  | 98,7  |
| в среднем за месяц к последнему месяцу<br>предшествующего периода (сезонность устранена)                    | 99,6              | 98,4           | 100,0  | 96,8  |
| <b><u>Реальная начисленная заработная плата</u></b><br>к соответствующему периоду<br>предшествующего года   | 104,5             | 107,1          | 108,5  | 105,7 |
| в среднем за месяц к последнему месяцу<br>предшествующего периода (сезонность устранена)                    | 99,6              | 101,1          | 102,6  | 99,7  |
| <b><u>Уровень общей безработицы</u></b><br>в % к численности экономически<br>активного населения            | 5,8               | 5,4            | 5,6    | 5,2   |

Продолжение таблицы

|                                                                                               | 2013 г.           |                   |        |                   |
|-----------------------------------------------------------------------------------------------|-------------------|-------------------|--------|-------------------|
|                                                                                               | первый<br>квартал | апрель-<br>май    | апрель | май               |
| <b><u>Оборот розничной торговли</u></b><br>к соответствующему периоду<br>предшествующего года | 103,9             | 103,5             | 104,1  | 102,9             |
| в среднем за месяц к последнему месяцу<br>предшествующего периода (сезонность устранена)      | 99,8              | 100,1             | 100,0  | 100,3             |
| <b><u>Экспорт товаров</u></b><br>млрд. долл.                                                  | 125,2             | 86,0 <sup>3</sup> | 44,0   | 42,0 <sup>3</sup> |
| в среднем за месяц к последнему месяцу<br>предшествующего периода (сезонность устранена)      | 99,8              | 98,7 <sup>3</sup> | 100,3  | 97,1 <sup>3</sup> |
| <b><u>Импорт товаров</u></b><br>млрд. долл.                                                   | 75,4              | 55,3 <sup>3</sup> | 29,8   | 25,5 <sup>3</sup> |
| в среднем за месяц к последнему месяцу<br>предшествующего периода (сезонность устранена)      | 99,2              | 97,7 <sup>3</sup> | 104,0  | 91,8 <sup>3</sup> |

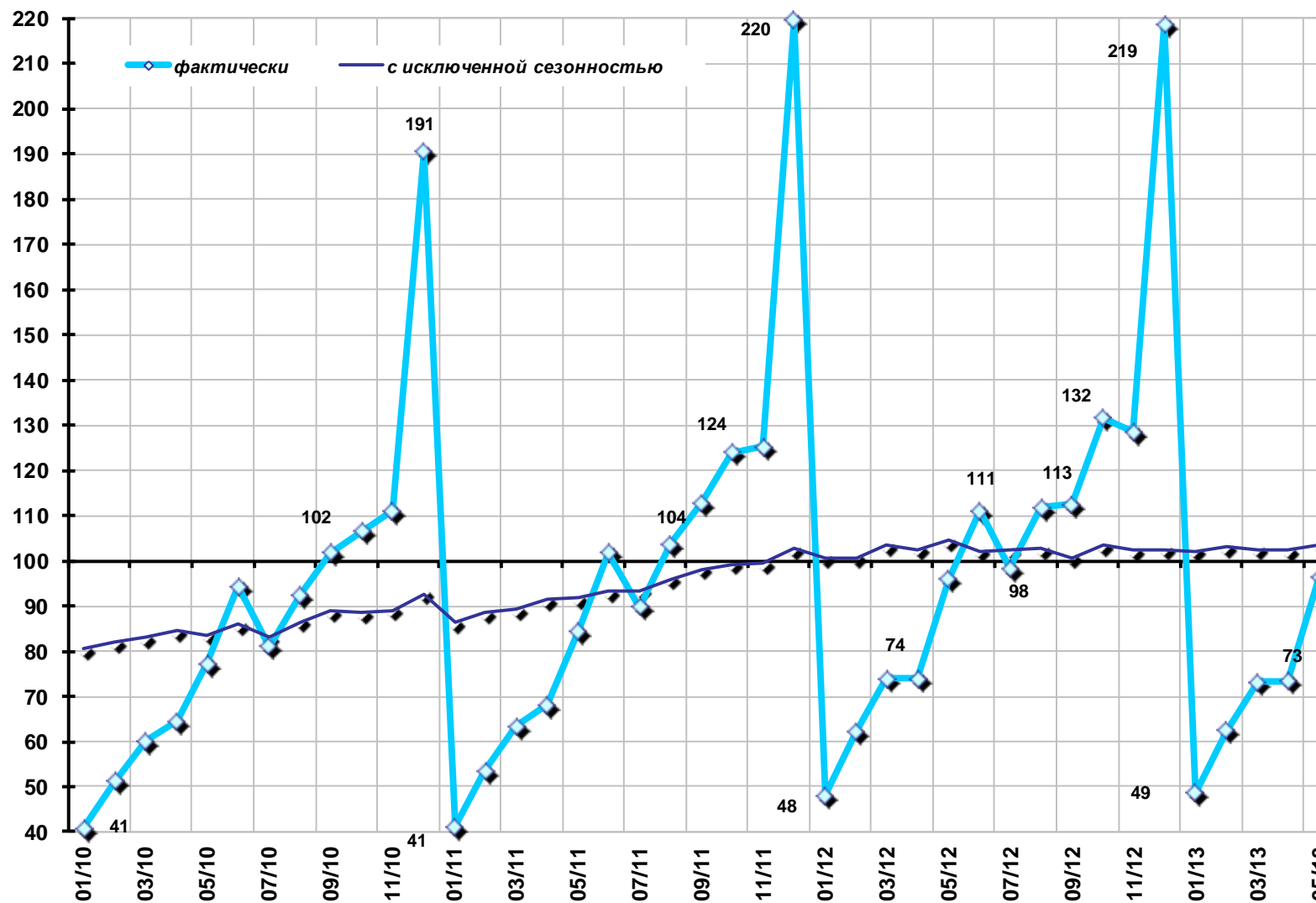
<sup>1</sup> Индекс промышленного производства исчисляется по видам экономической деятельности «Добыча полезных ископаемых», «Обрабатывающие производства», «Производство и распределение электроэнергии, газа и воды».

<sup>2</sup> Объем работ, выполненных по виду деятельности «Строительство».

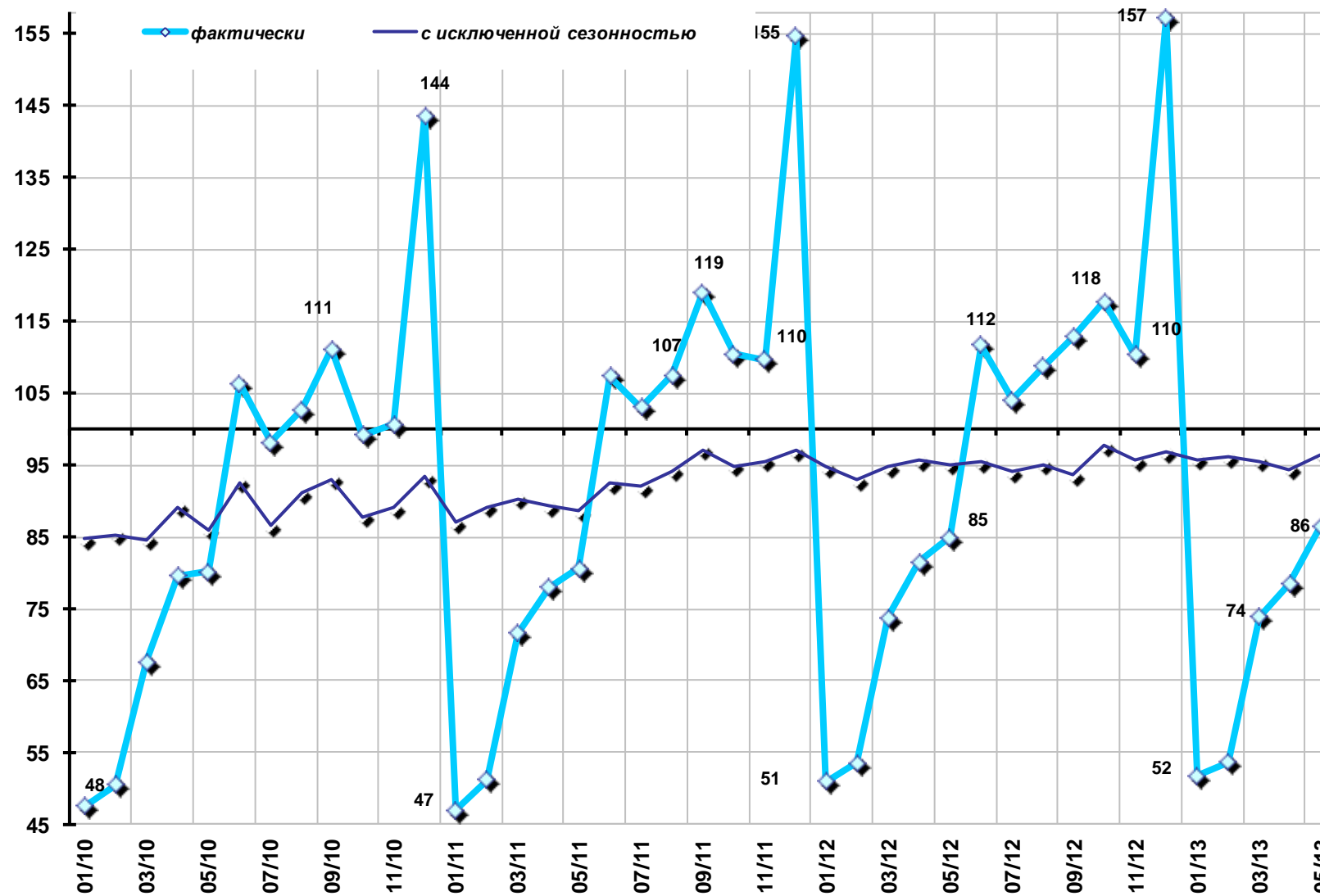
<sup>3</sup> Оценка

\* Исключение сезонности для динамических рядов объемов промышленного производства, инвестиций в основной капитал, строительства, оборота розничной торговли, оборота розничной торговли продовольственными и непродовольственными товарами, грузооборота транспорта реализовано на основе методов, разработанных ЦМАКП с учетом фактора високосных 2004, 2008 и 2012 годов. Исключение сезонности для динамических рядов объемов экспорта и импорта товаров, реальных располагаемых доходов населения, численности занятых в экономике, численности зарегистрированных безработных и уровня реальной начисленной заработной платы- без учета данного фактора (см. соответствующие графики и строки в таблице).

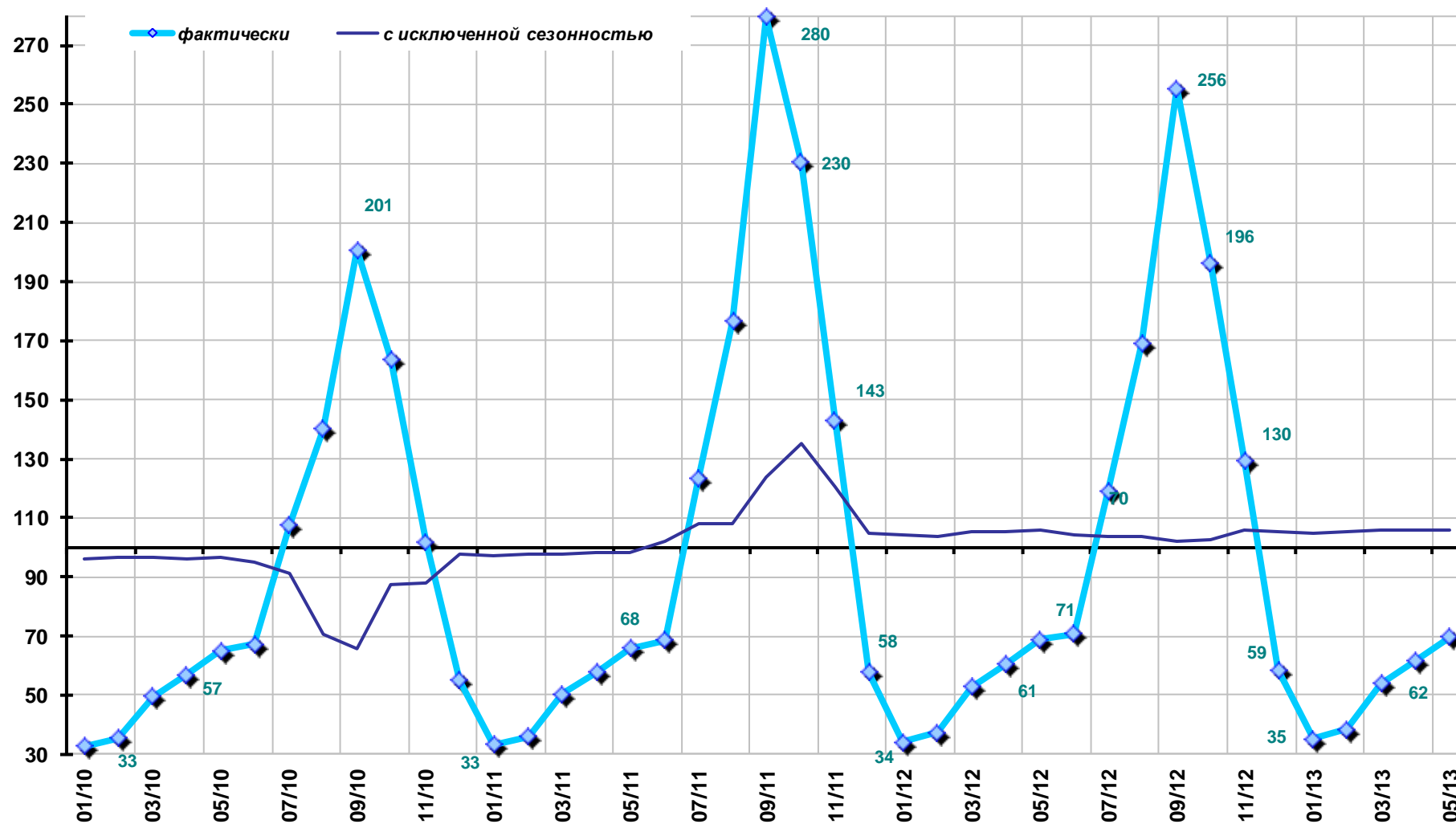
## Инвестиции в основной капитал (в % к среднемесячному значению 2008 г.)



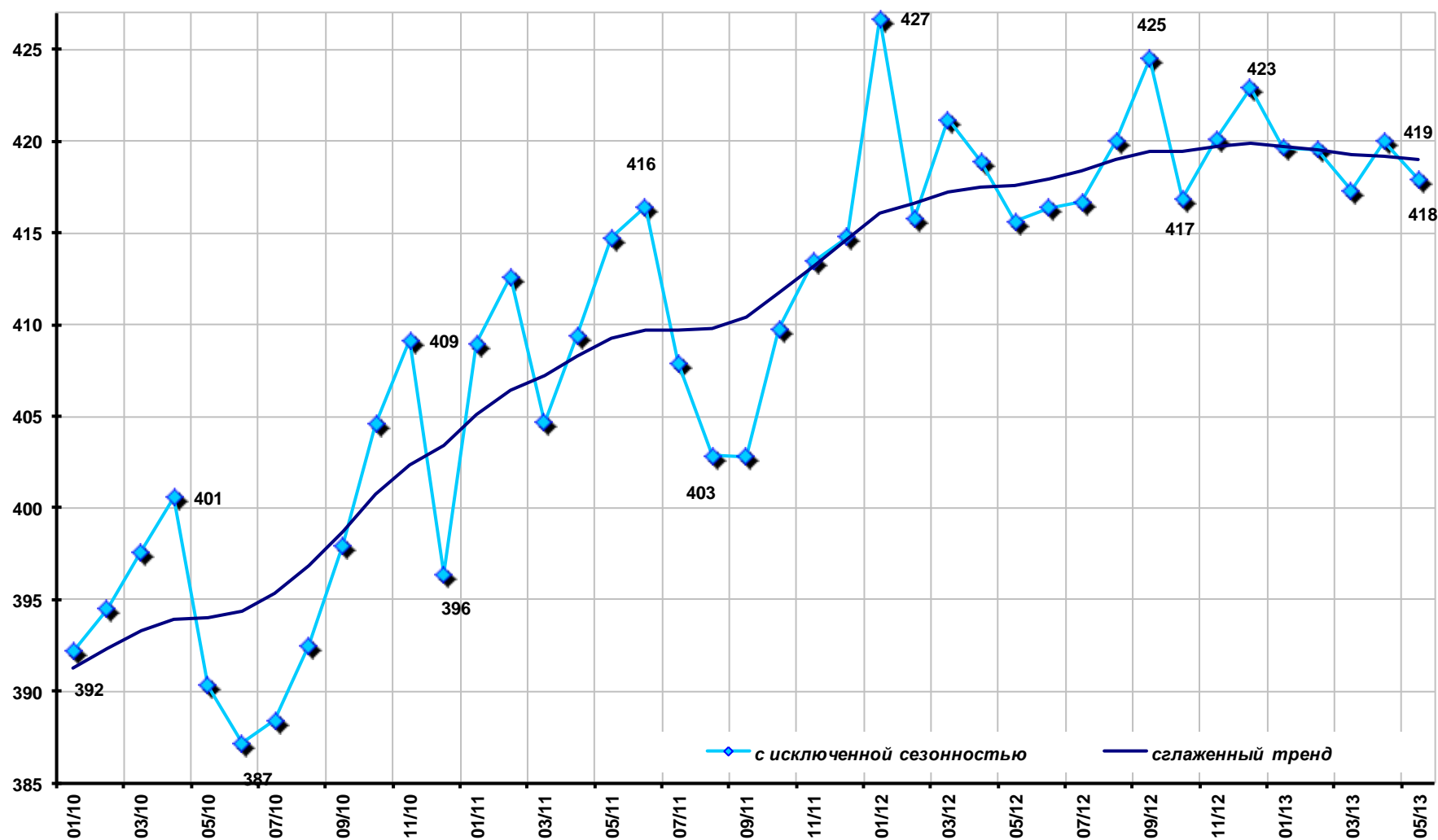
## Строительство (в % к среднемесячному значению 2008 г.)



## Сельское хозяйство (в % к среднемесячному значению 2008 г.)

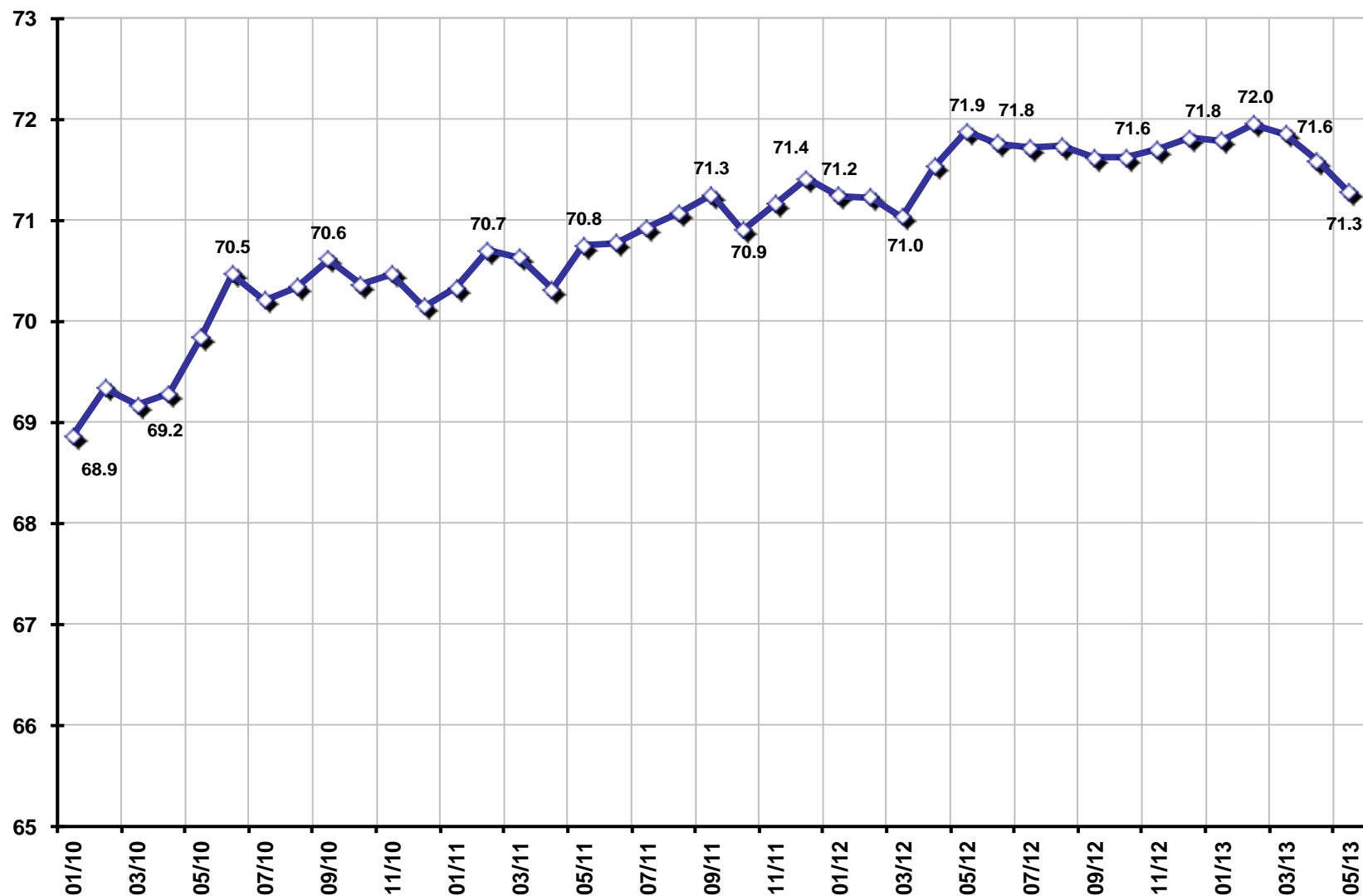


## Грузооборот транспорта (млрд. т-км)

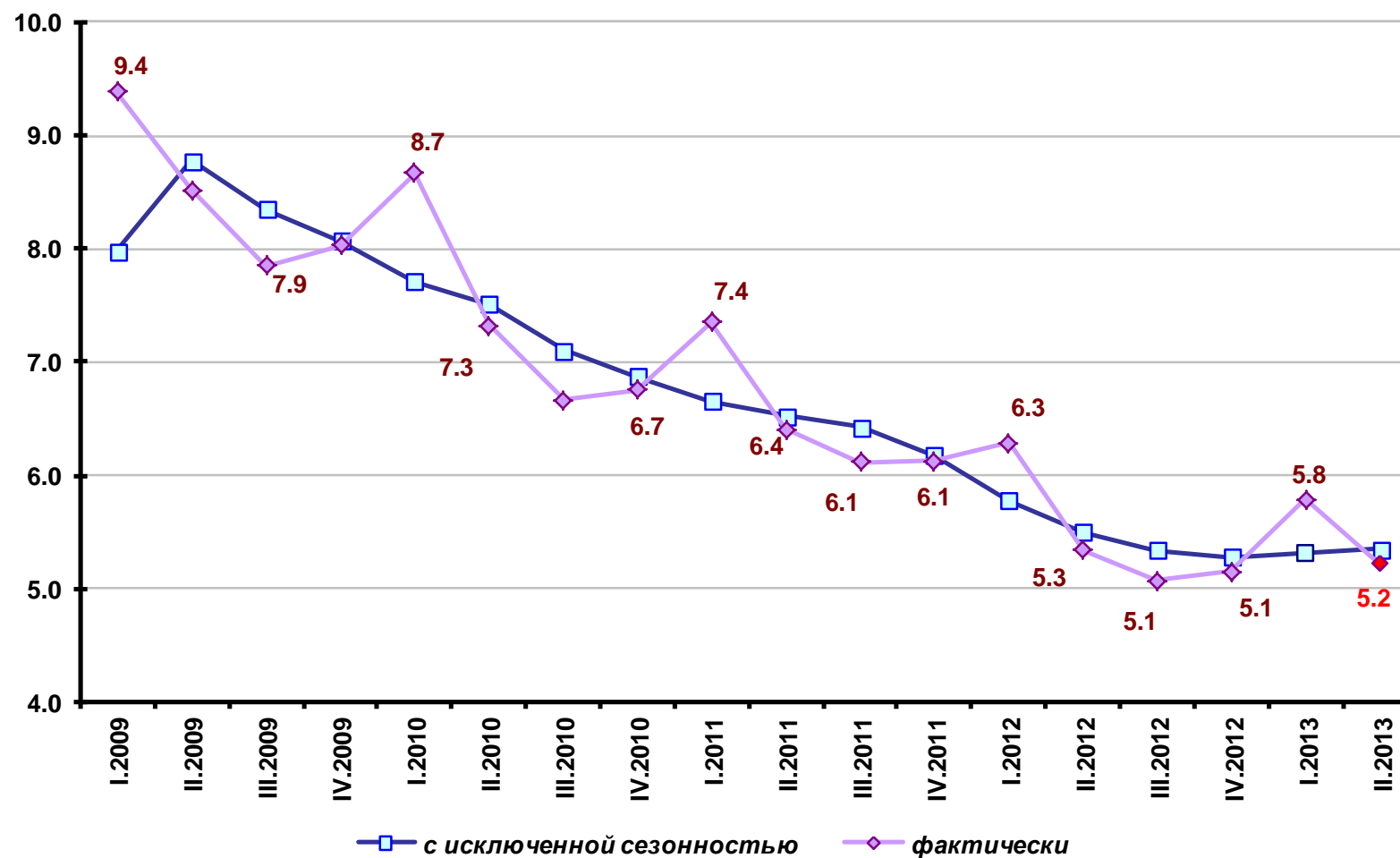




## Численность занятых в экономике, млн. чел. (с исключенной сезонностью)

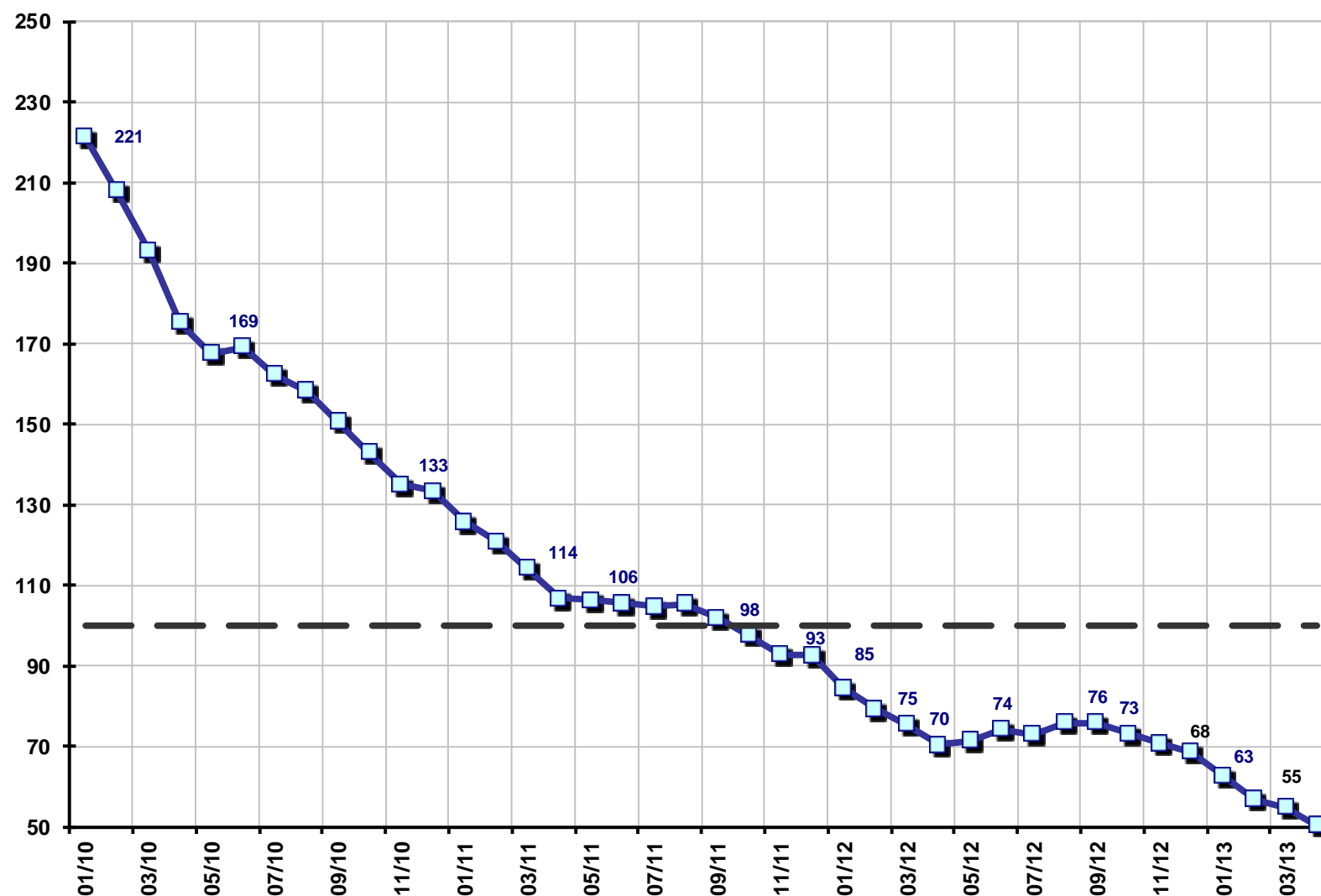


## Уровень общей безработицы (% к численности экономически активного населения)

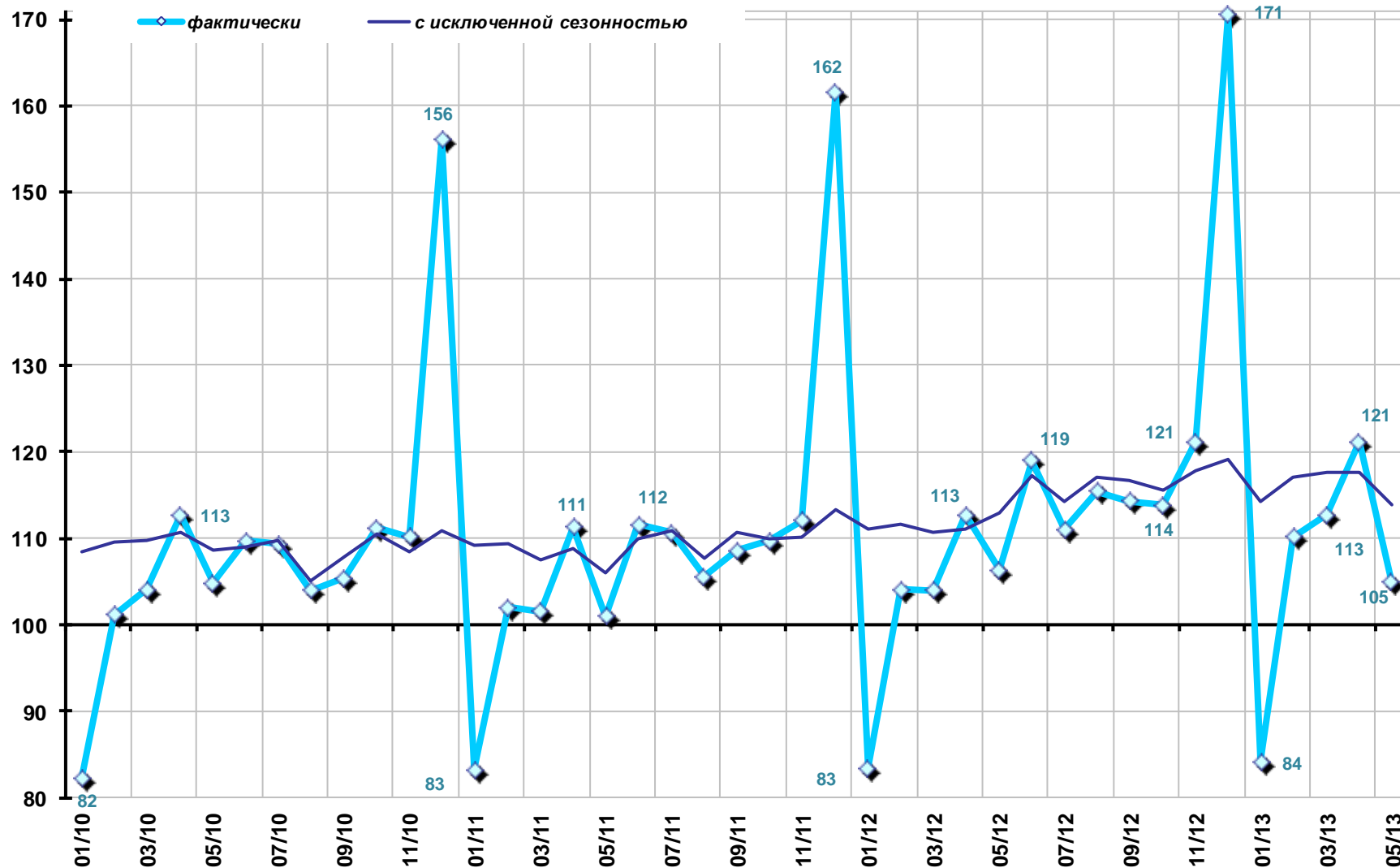


II квартал 2013 г. - оценка

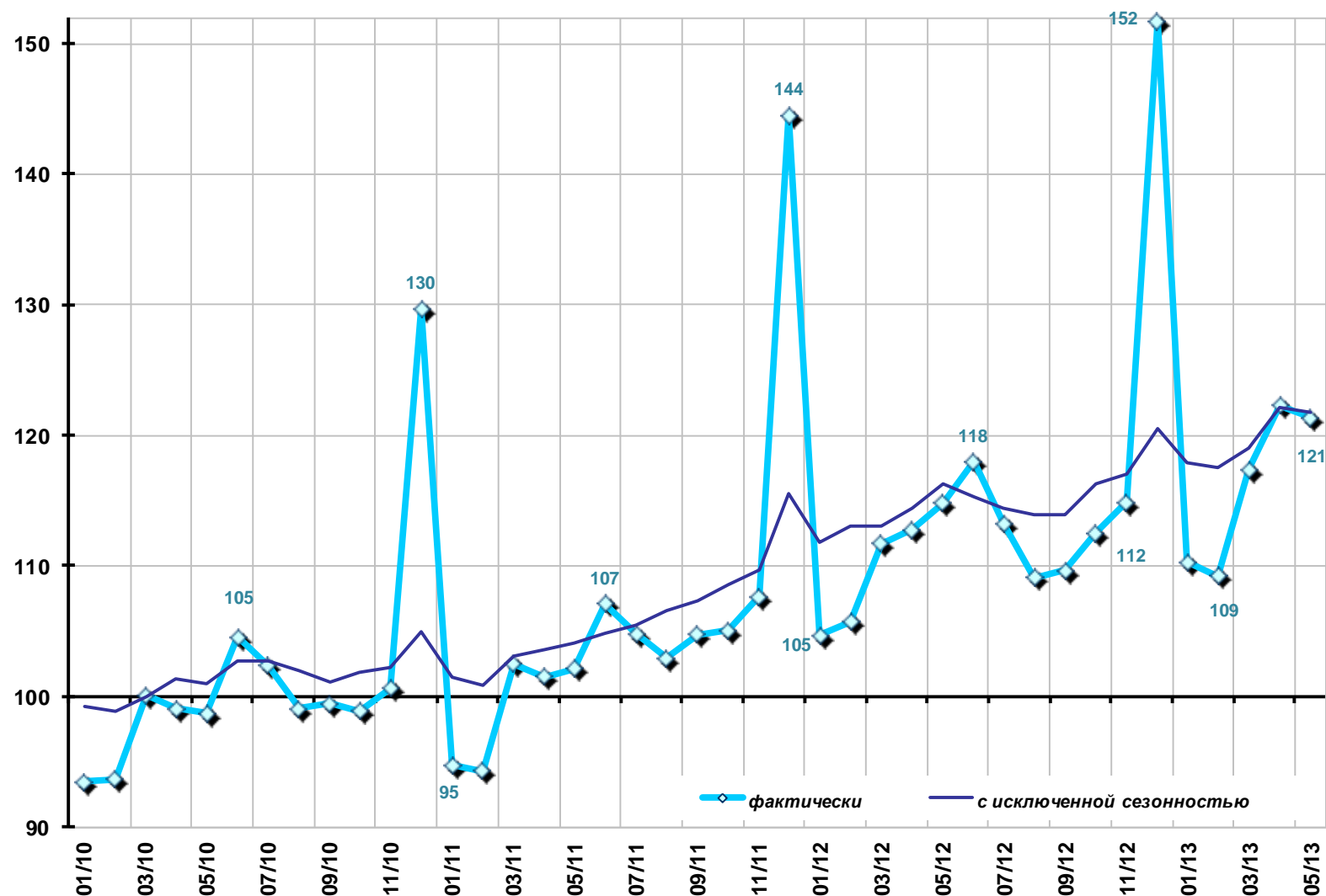
## Соотношение численности зарегистрированных безработных и 100 вакансий (человек, с исключенной сезонностью)



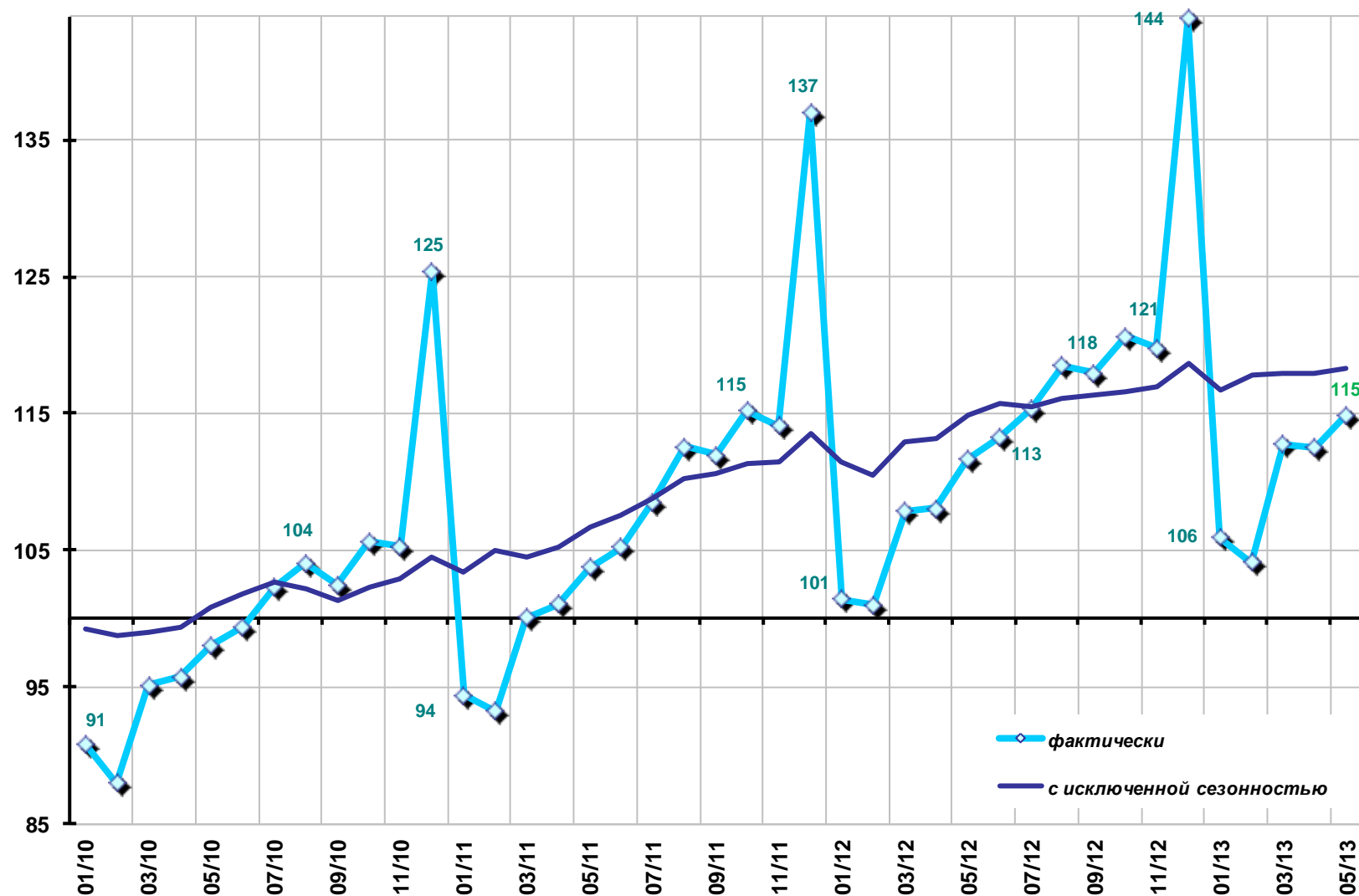
## Реальные располагаемые доходы населения (в % к среднемесячному значению 2008 г.)



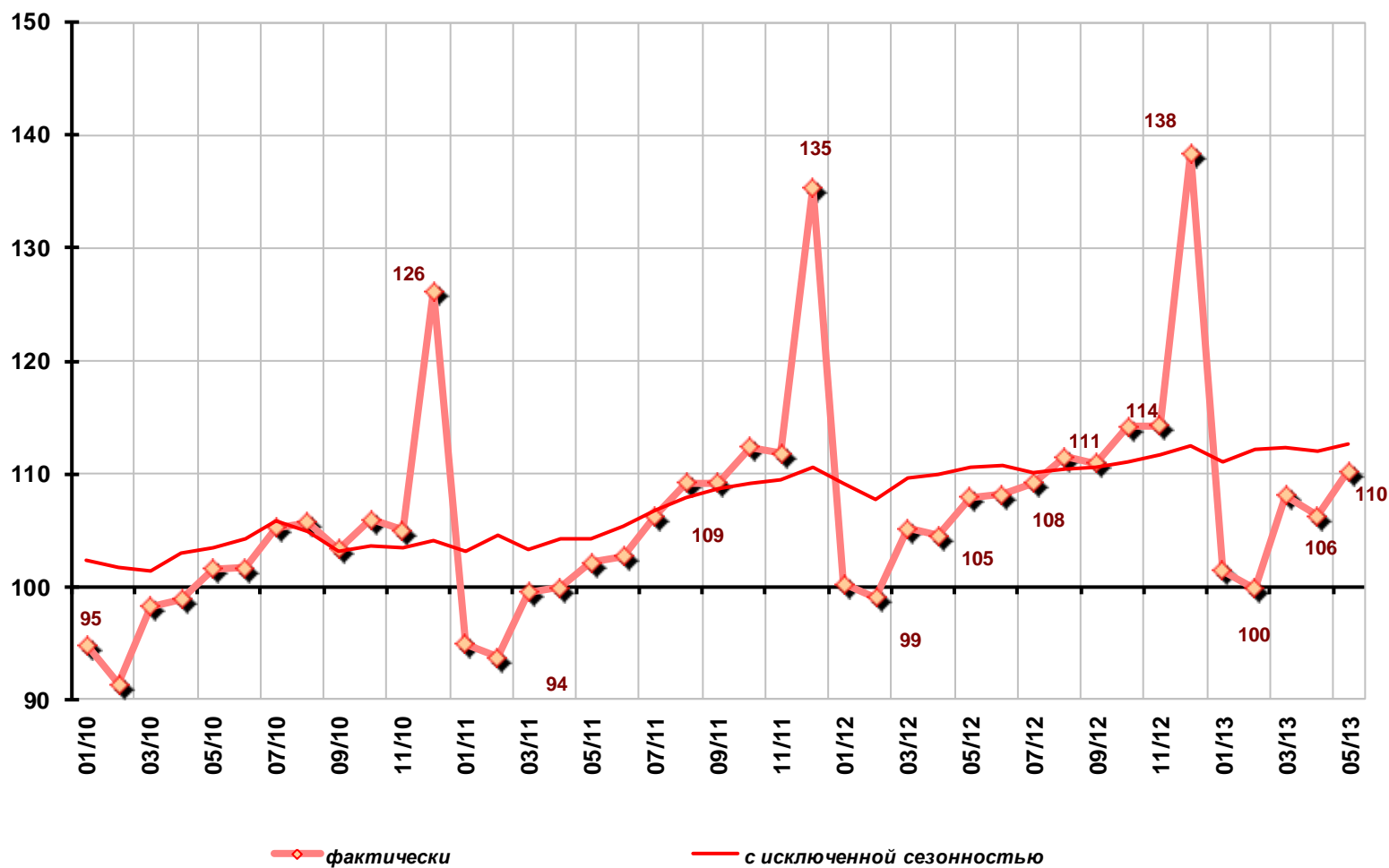
## Реальная начисленная заработная плата (в % к среднемесячному значению 2008 г.)



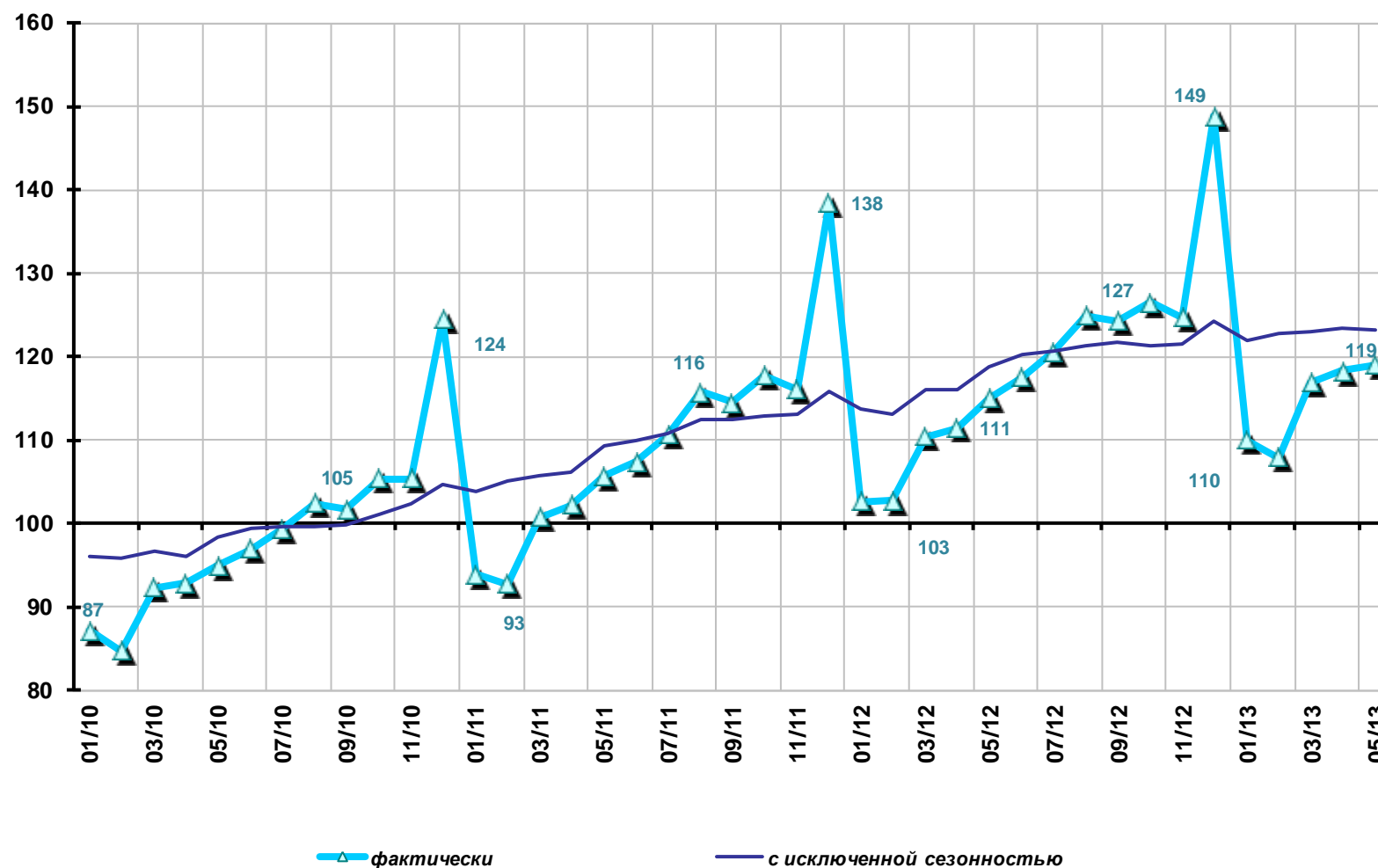
## Оборот розничной торговли (в % к среднемесячному значению 2008 г.)



## Оборот розничной торговли пищевыми продуктами, напитками, табачными изделиями (в % к среднемесячному значению 2008 г.)

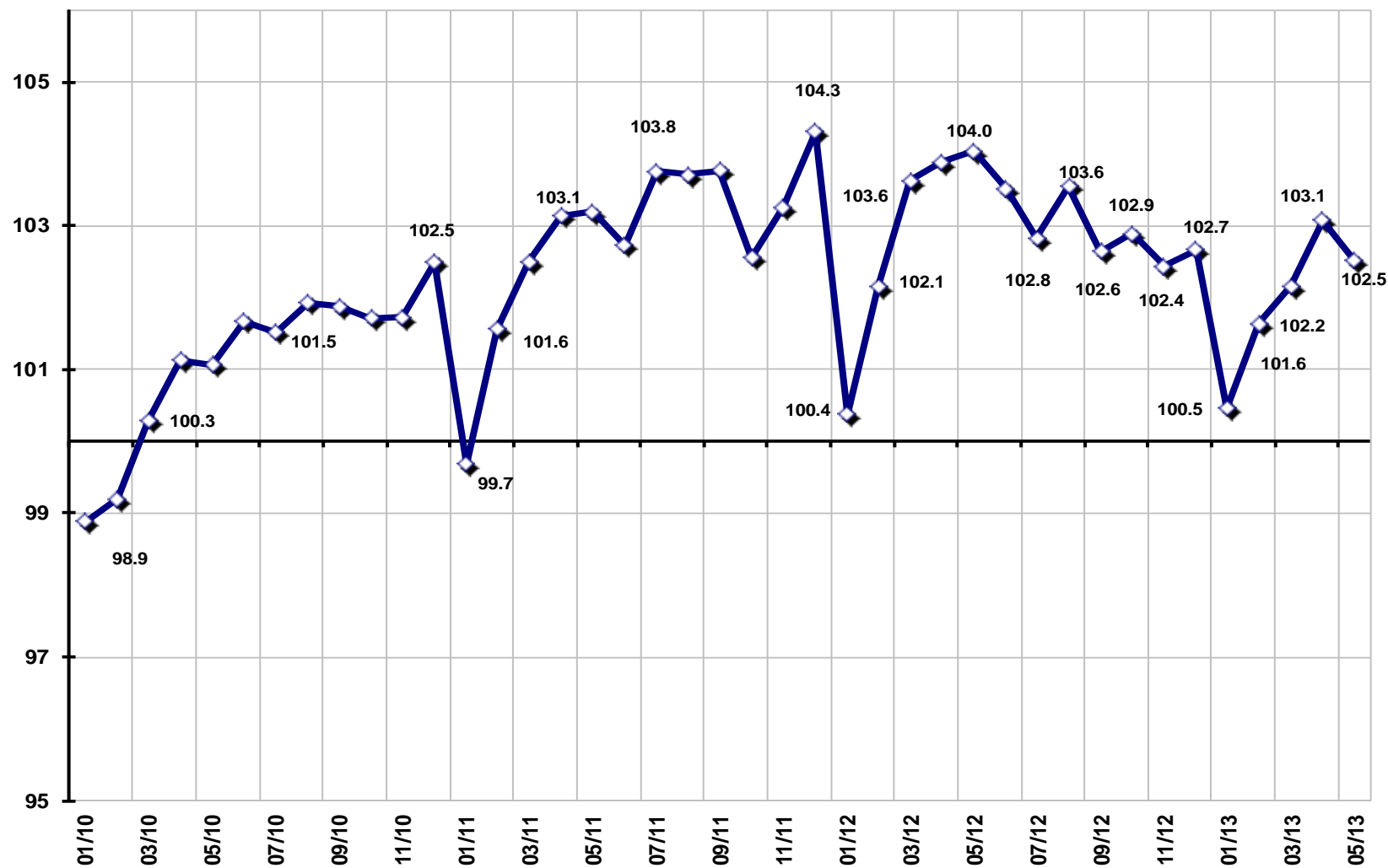


## Оборот розничной торговли непродовольственными товарами (в % к среднемесячному значению 2008 г.)

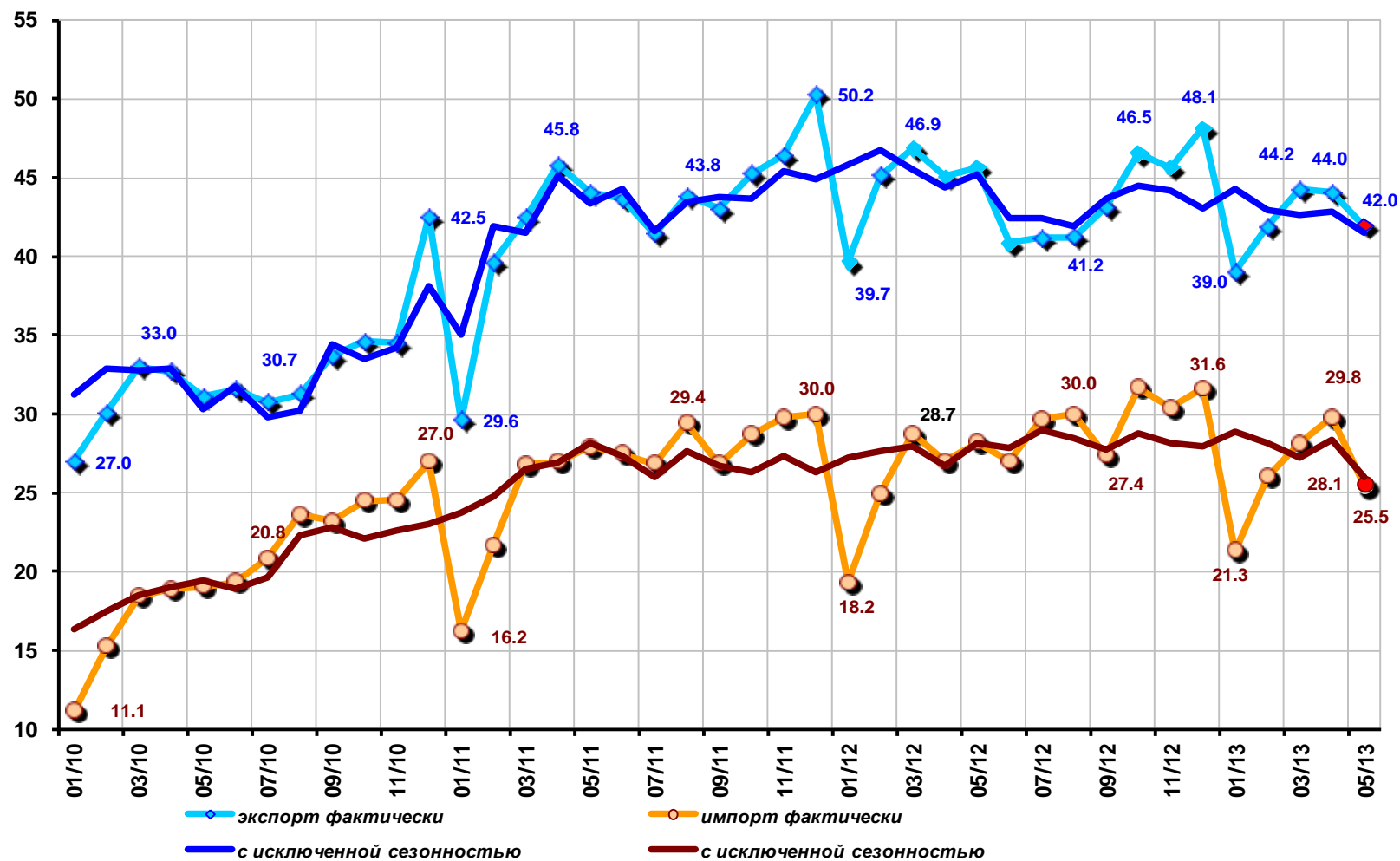




## Динамика задолженности по кредитам, выданным физическим лицам (без учета просроченных кредитов, в % к предыдущему периоду)

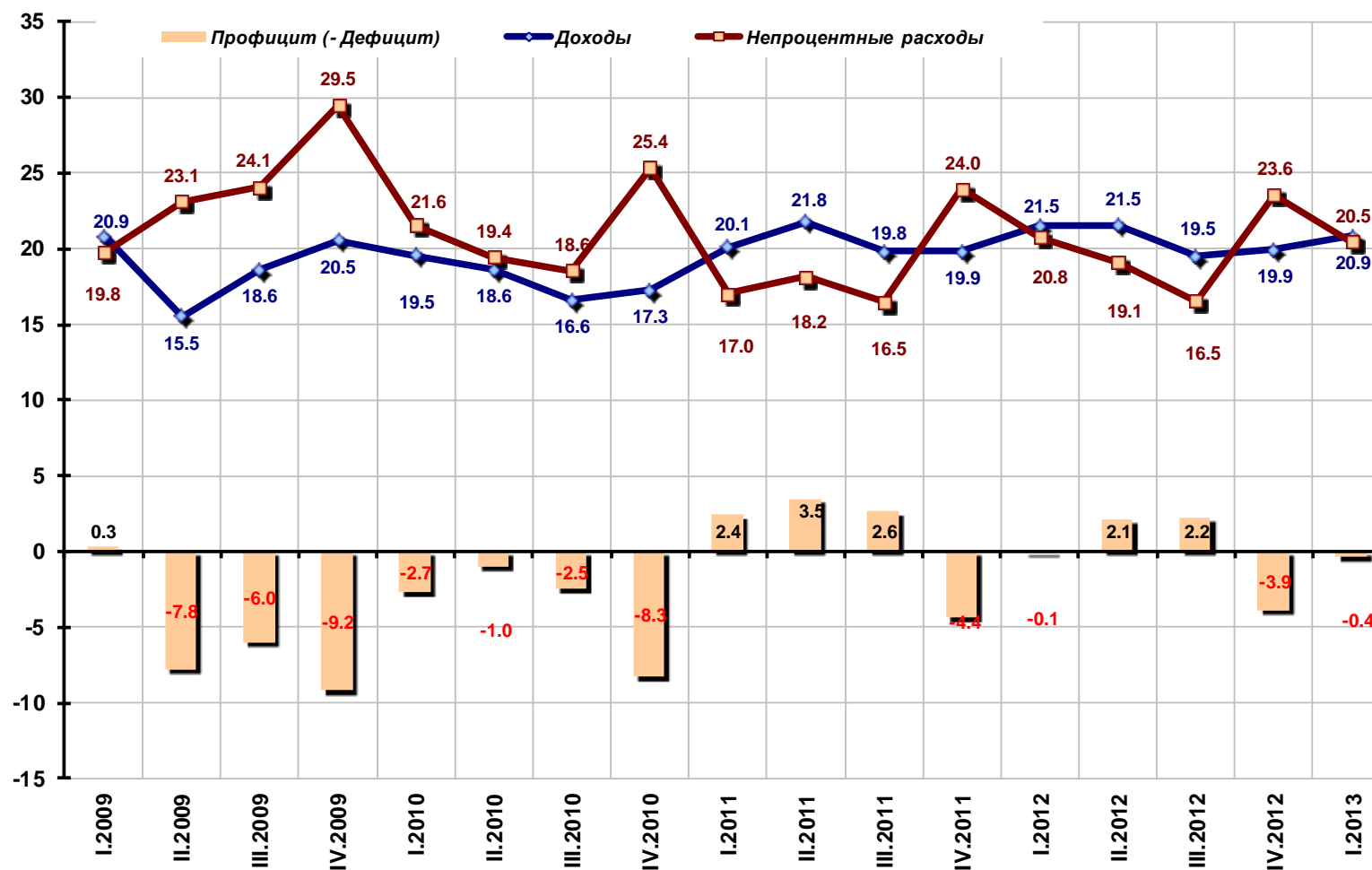


## Экспорт и импорт товаров (млрд. долл.)

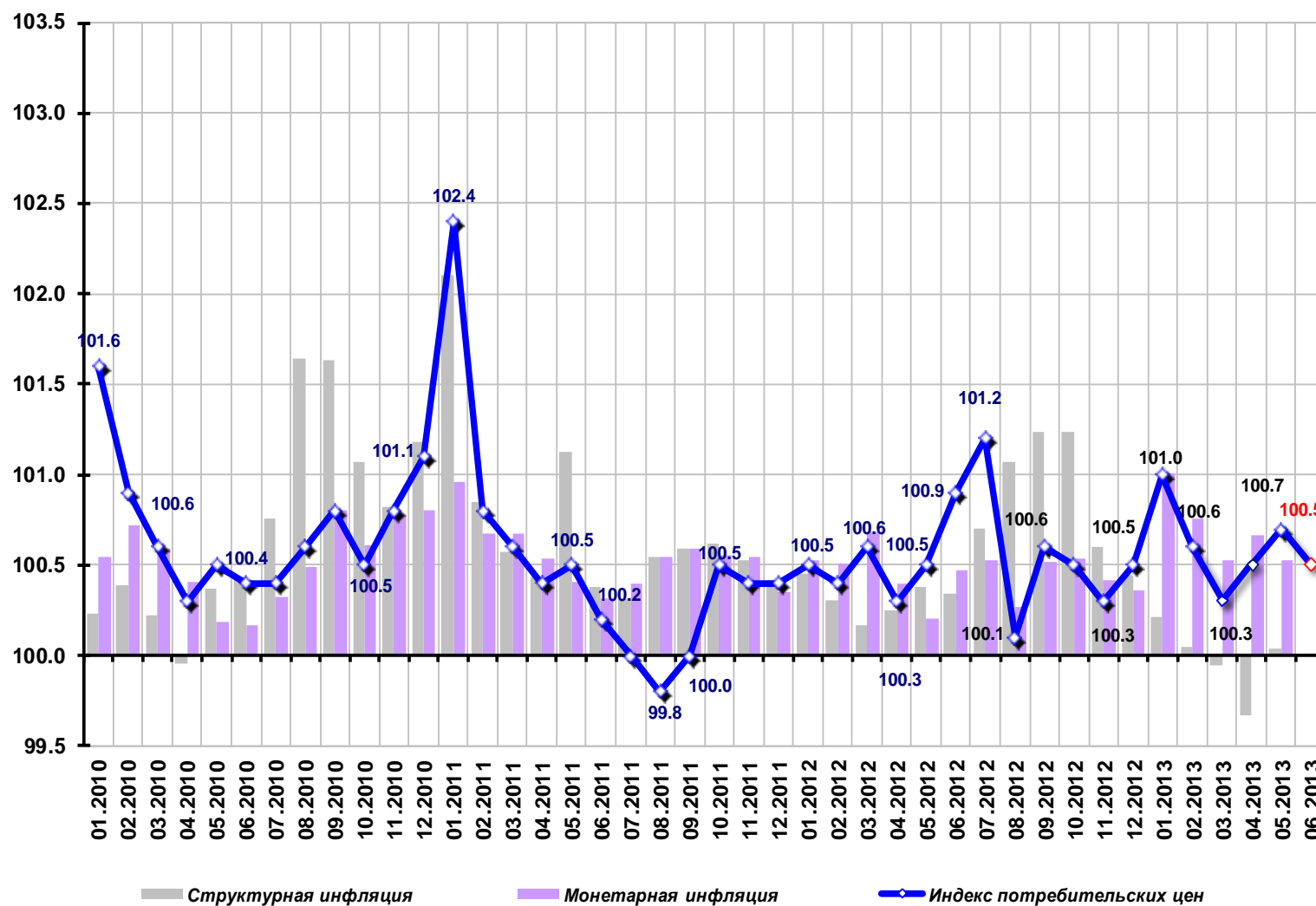


Май 2013 г. - оценка

## Доходы, расходы и профицит ( - дефицит) бюджета (% к ВВП)



## Инфляция на потребительском рынке



Июнь 2013 г. - оценка