

Тренды российской экономики

Февраль 2017 года

Динамика основных макроэкономических индикаторов (темпы роста, %) *

	2016 г.		2017 г.		
	третий квартал	четвертый квартал	январь-февраль	январь	февраль
<u>Индекс потребительских цен</u> в среднем за соответствующий период к концу предшествующего периода на конец периода к концу соответствующего периода предшествующего года	100,2	100,4	100,4	100,6	100,2
<u>Внутренний валовой продукт (ВВП)</u> к соответствующему периоду предшествующего года в среднем за квартал к предшествующему периоду (сезонность и календарный фактор устранены)	99,6	101,0	-	-	-
<u>Промышленное производство</u> к соответствующему периоду предшествующего года в среднем за месяц к последнему месяцу предшествующего периода (сезонность и календарный фактор устранены)	101,0	101,7	99,7	102,3	97,3
<u>Опережающий индекс менеджеров по закупкам в обрабатывающей промышленности (Markit PMI) ¹</u> на конец периода, сезонность устранена	51,1	53,7	52,5	54,7	52,5

Материал подготовлен в рамках программы фундаментальных исследований НИУ ВШЭ в 2017 году ТЗ-14

Продолжение таблицы

	2016 г.		2017 г.		
	третий квартал	четвертый квартал	январь-февраль	январь	февраль
<u>Строительство</u>					
к соответствующему периоду предшествующего года	96,4	98,0	96,5	97,6	95,5
в среднем за месяц к последнему месяцу предшествующего периода (сезонность устранена)	100,1	99,9	100,1	100,2	100,1
<u>Инвестиции в основной капитал</u>					
к соответствующему периоду предшествующего года	100,5	98,7	-	-	-
в среднем за квартал к предшествующему периоду (сезонность устранена) ²	100,0	99,0	-	-	-
<u>Реальные располагаемые доходы населения</u>					
к соответствующему периоду предшествующего года	93,5	93,9	101,0	108,1	95,9
в среднем за месяц к последнему месяцу предшествующего периода (сезонность устранена)	100,0	99,3	100,3	104,1	96,7
<u>Реальная начисленная заработная плата</u>					
к соответствующему периоду предшествующего года	101,2	101,8	102,3	103,1	101,3
в среднем за месяц к последнему месяцу предшествующего периода (сезонность устранена)	99,9	100,2	100,4	100,5	100,2

Продолжение таблицы

	2016 г.		2017 г.		
	третий квартал	четвертый квартал	январь-февраль	январь	февраль
<u>Уровень общей безработицы (в % от численности рабочей силы)</u>					
в среднем за период (фактически)	5,3	5,4	5,6	5,6	5,6
в среднем за квартал (сезонность устранена) ³	5,5	5,4	5,3 ⁴	-	-
<u>Оборот розничной торговли</u>					
к соответствующему периоду предшествующего года	95,5	95,2	97,5	97,7	97,4
в среднем за месяц к последнему месяцу предшествующего периода (сезонность устранена)	100,4	99,4	101,2	101,7	100,7
<u>Оборот розничной торговли пищевыми продуктами, напитками, табачными изделиями</u>					
к соответствующему периоду предшествующего года	94,9	94,3	96,0	96,7	95,3
в среднем за месяц к последнему месяцу предшествующего периода (сезонность устранена)	100,1	99,4	101,1	101,7	100,4
<u>Оборот розничной торговли непродовольственными товарами</u>					
к соответствующему периоду предшествующего года	96,1	96,1	99,1	98,7	99,4
в среднем за месяц к последнему месяцу предшествующего периода (сезонность устранена)	100,7	99,4	101,2	101,5	100,9

Продолжение таблицы

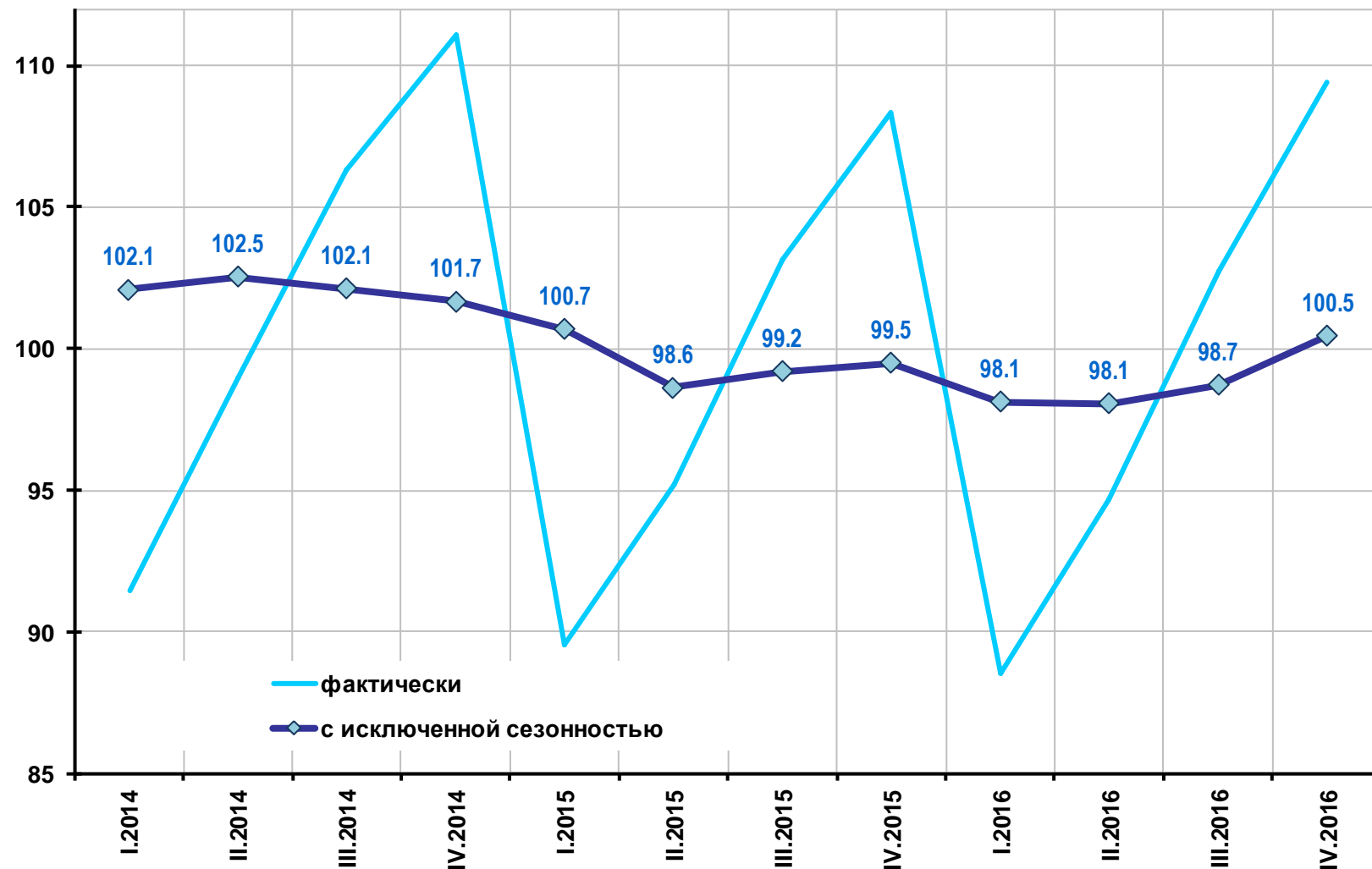
	2016 г.		2017 г.
	третий квартал	четвертый квартал	январь
<u>Экспорт товаров</u> млрд. долл. в среднем за месяц к последнему месяцу предшествующего периода (сезонность устранена)	71,1	82,7	25,1
	102,5	102,4	109,7
<u>Импорт товаров</u> млрд. долл. в среднем за месяц к последнему месяцу предшествующего периода (сезонность устранена)	52,6	55,1	13,7
	102,1	101,2	111,6

¹ Индекс Markit PMI® Обрабатывающих отраслей России PMI (индекс разрабатывается исследовательской компанией Markit Economics Limited).

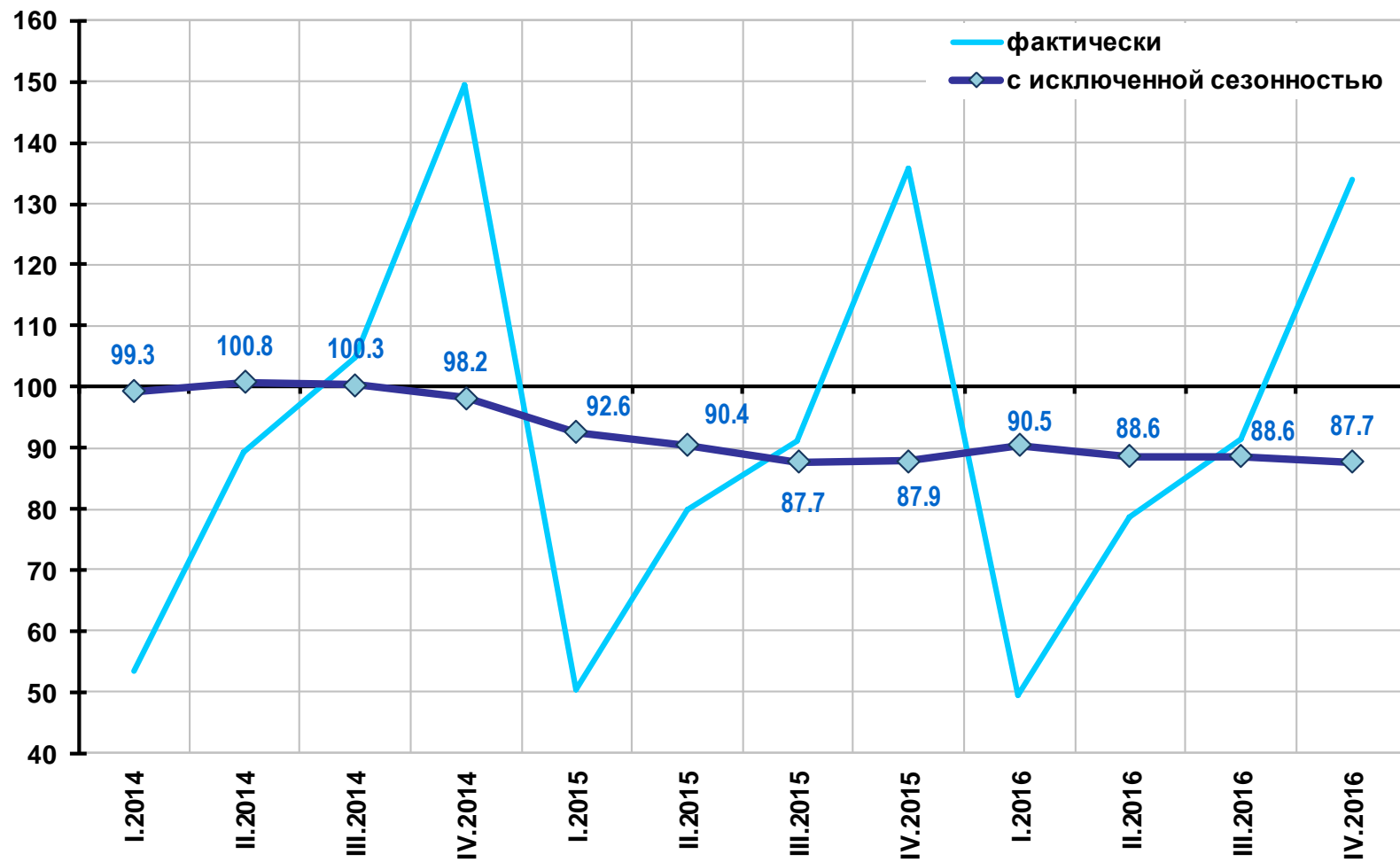
² Оценки объемов инвестиций в основной капитал с исключенной квартальной сезонностью основаны на данных Росстата за все кварталы 2009-2016 гг. ³ Методология оценивания обеспечивает сопоставимость данных для анализа трендов в период 2009-2017 гг. ⁴ Оценка I квартала 2017 г.

* Оценки динамики промышленного производства с исключением сезонности временно исключены из данной презентации ввиду отсутствия необходимого набора данных, разрабатываемых Росстатом. Исключение сезонности и учет данных по Республике Крым и г. Севастополю для динамических рядов объемов промышленного производства, строительства, инвестиций в основной капитал, оборота розничной торговли, оборота розничной торговли пищевыми продуктами, напитками, табачными изделиями и непродовольственными товарами, грузооборота транспорта реализовано на основе методов, разработанных ЦМАКП с учетом фактора високосных 2008, 2012 и 2016 годов и фактора переломной точки трендов в период кризиса осенью 2008 г. Исключение сезонности для динамических рядов объемов реальных располагаемых доходов населения, общей численности безработных, численности рабочих мест и уровня реальной начисленной заработной платы - без учета фактора високосных годов, но с учетом фактора переломной точки трендов и с учетом данных по Республике Крым и г. Севастополю. Исключение сезонности для динамических рядов объемов экспорта и импорта товаров - без учета фактора високосных годов, но с учетом фактора переломной точки трендов (см. соответствующие графики и строки в таблице).

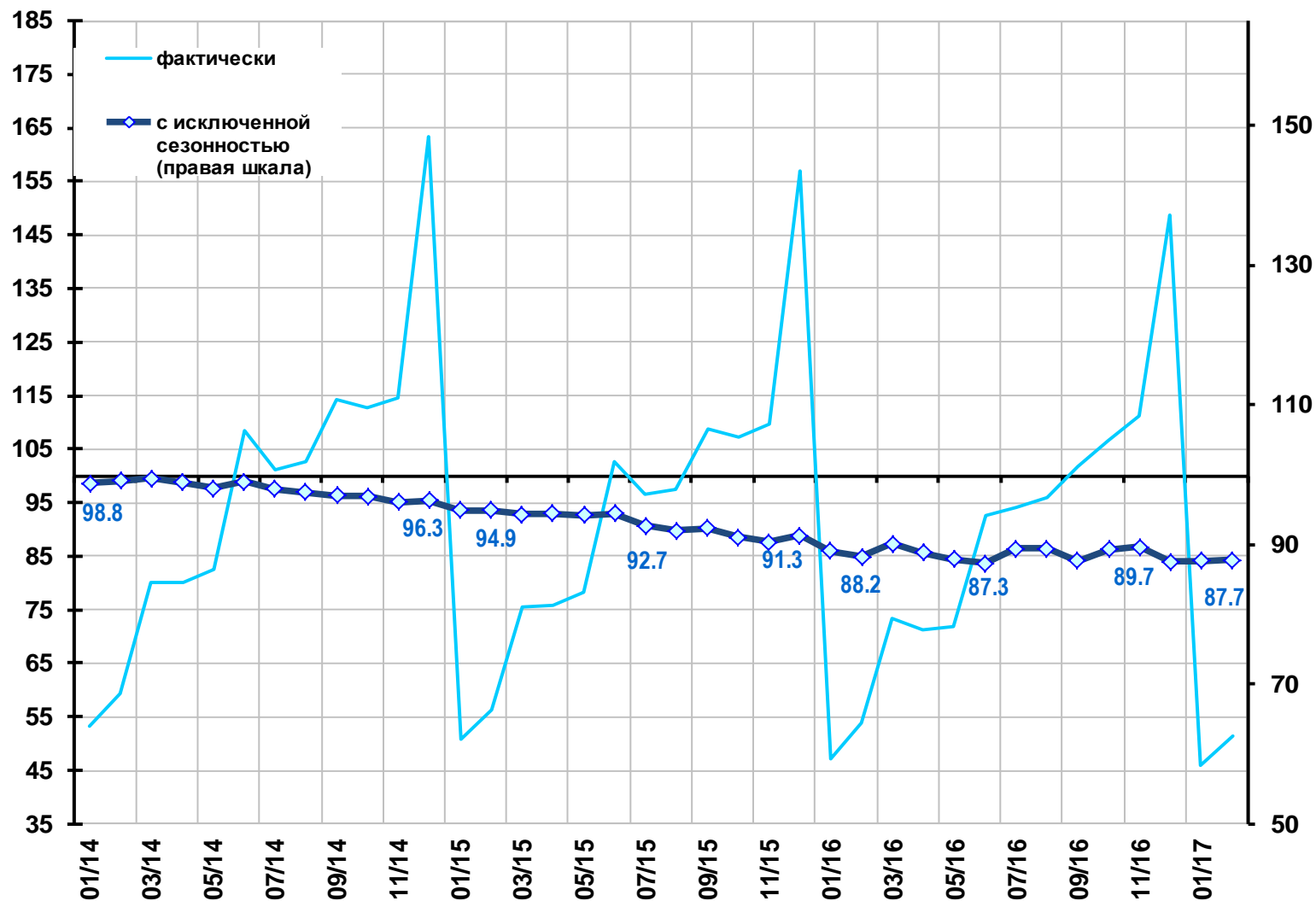
Внутренний валовой продукт (в % к среднеквартальному значению 2012 г.)



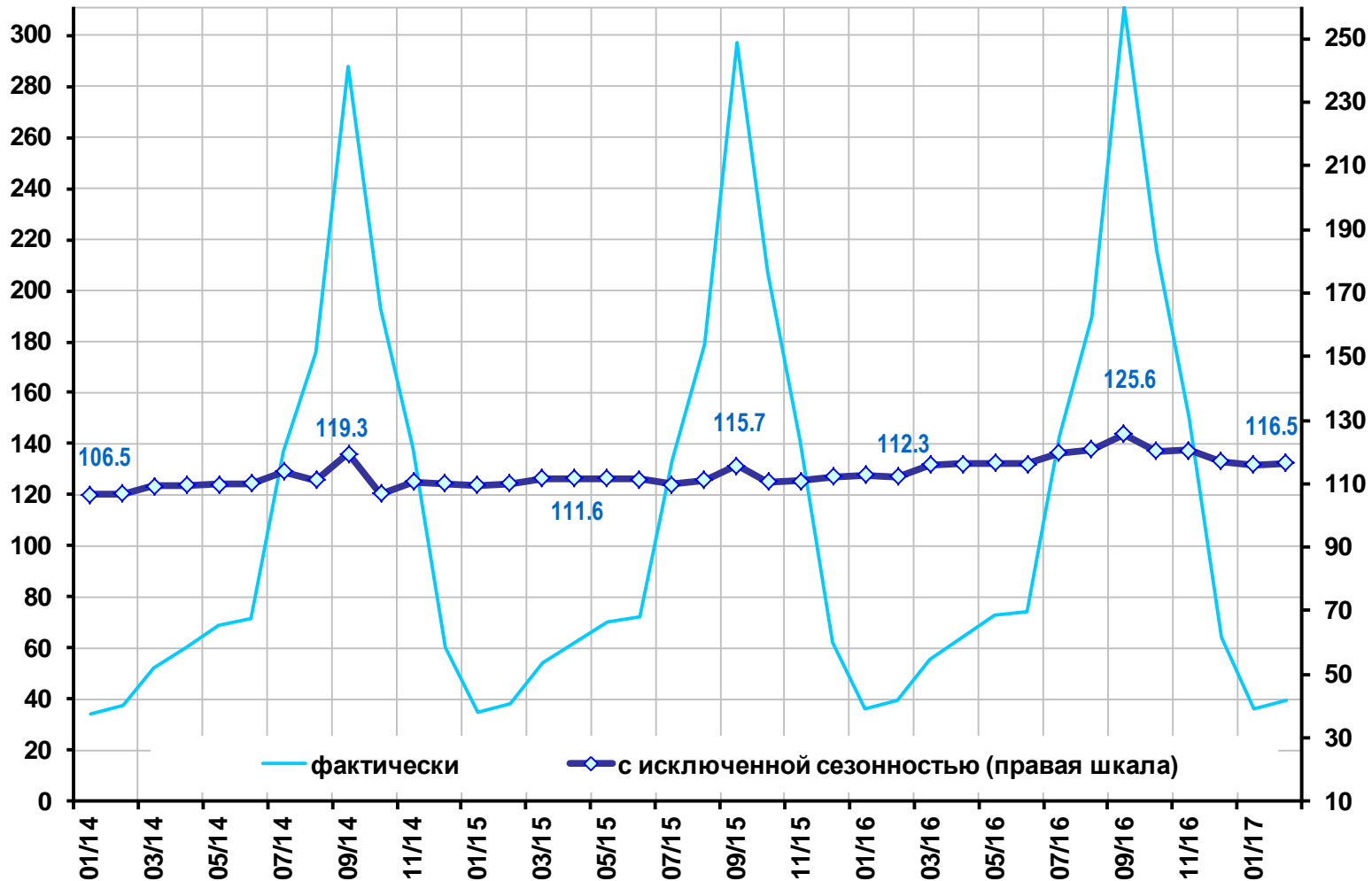
Инвестиции в основной капитал (в % к среднеквартальному значению 2012 г.)



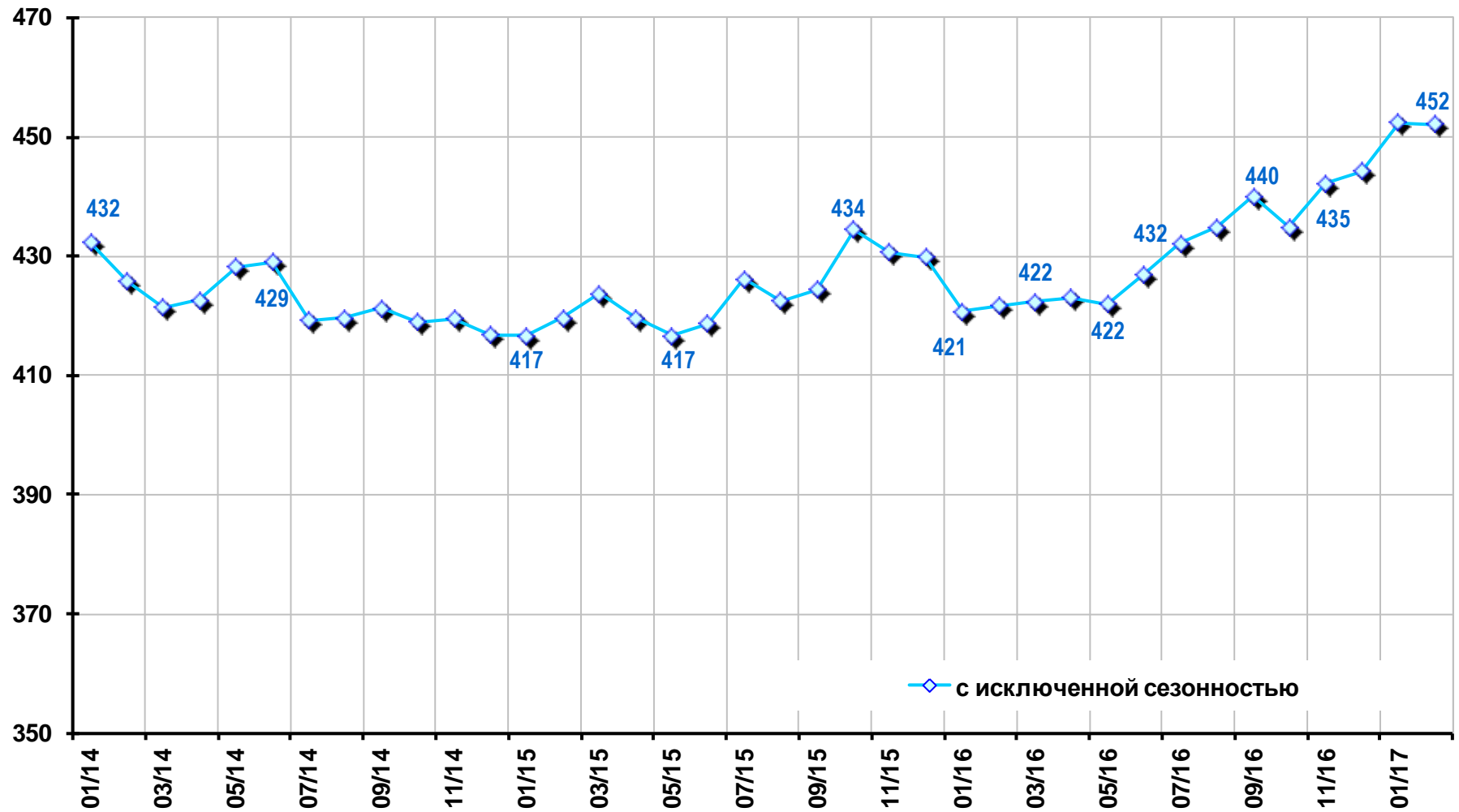
Строительство (в % к среднемесячному значению 2012 г.)



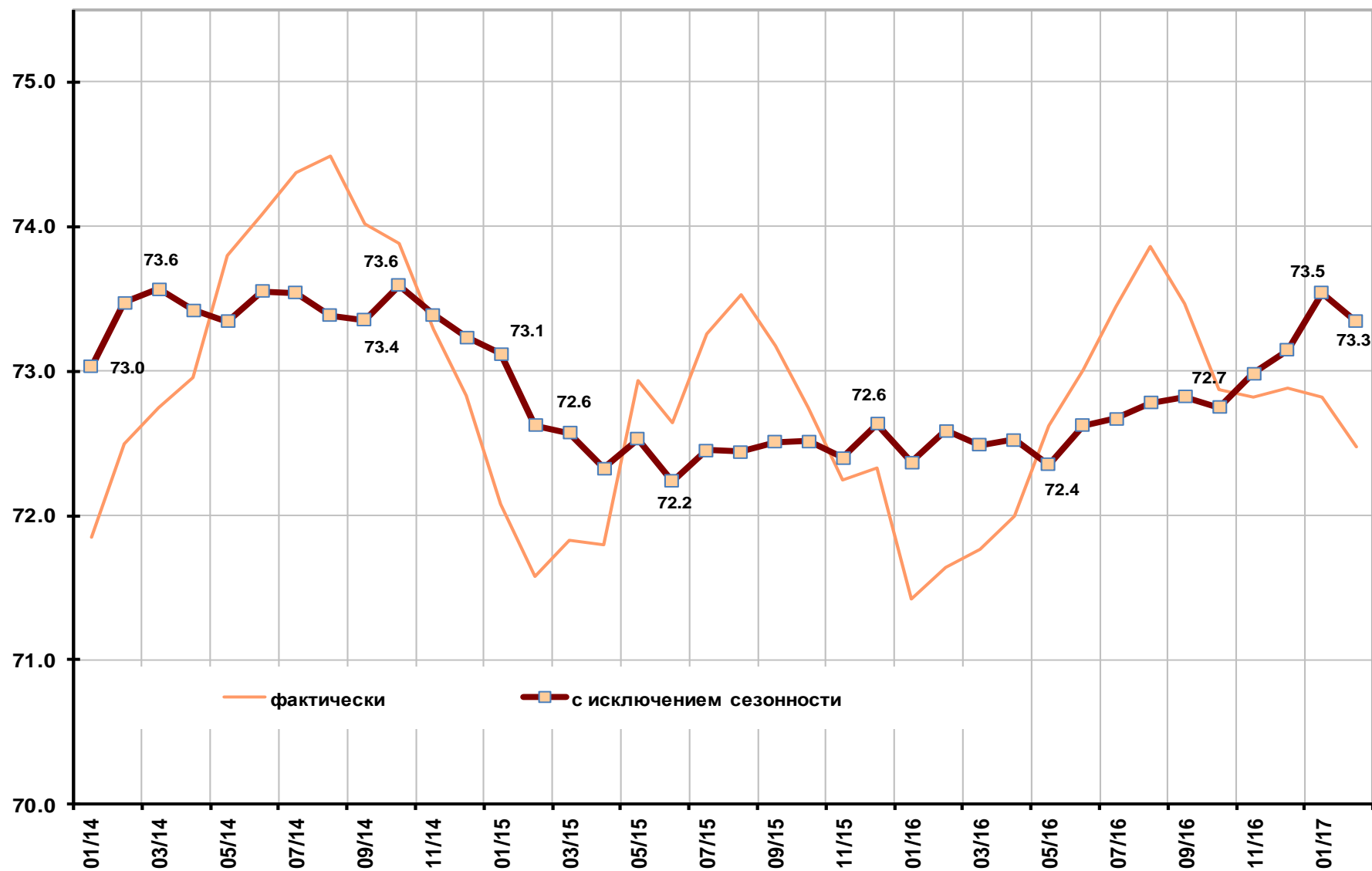
Сельское хозяйство (в % к среднемесячному значению 2012 г.)



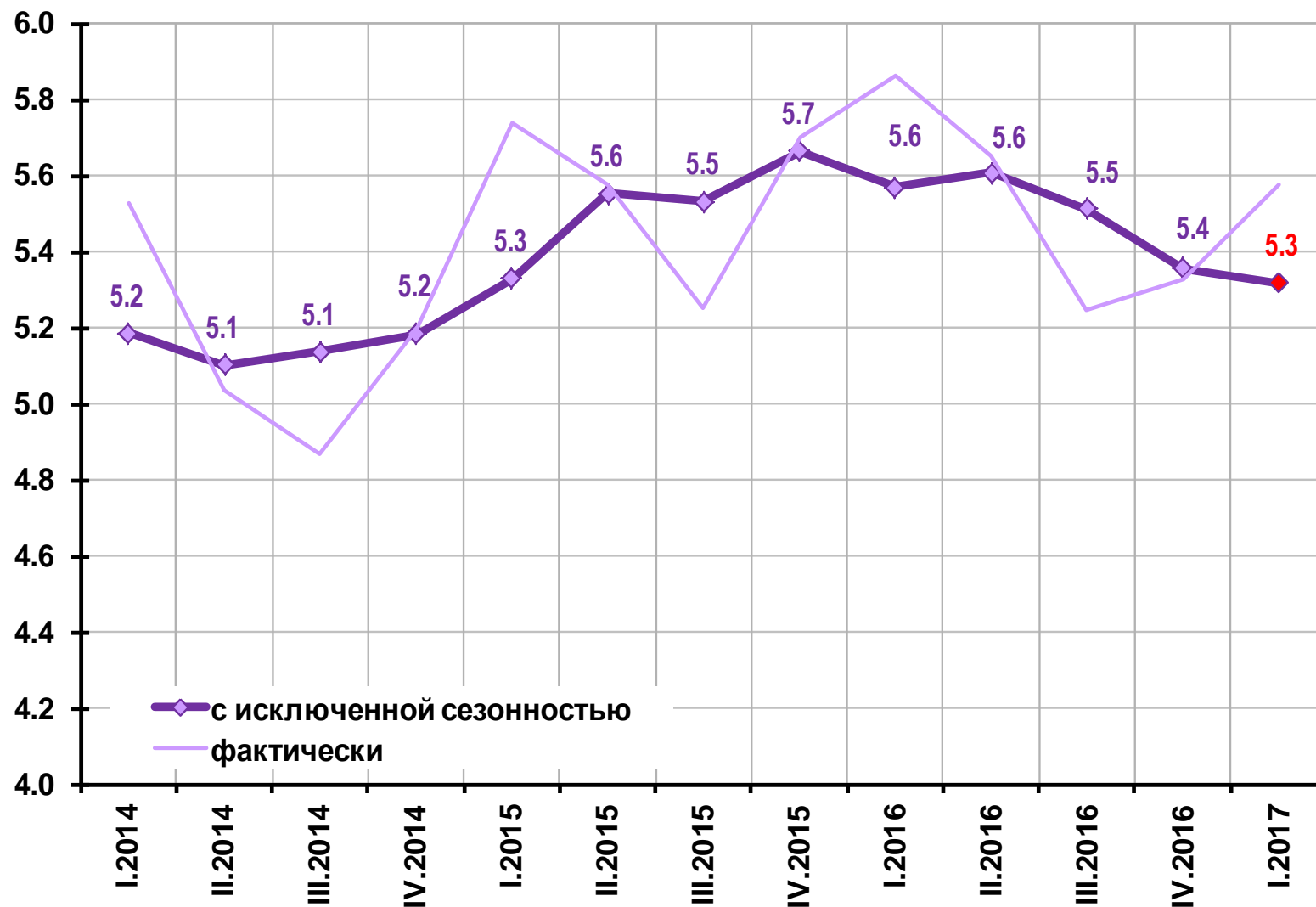
Грузооборот транспорта (млрд. т-км)



Совокупный спрос на рабочие места в экономике, млн. мест

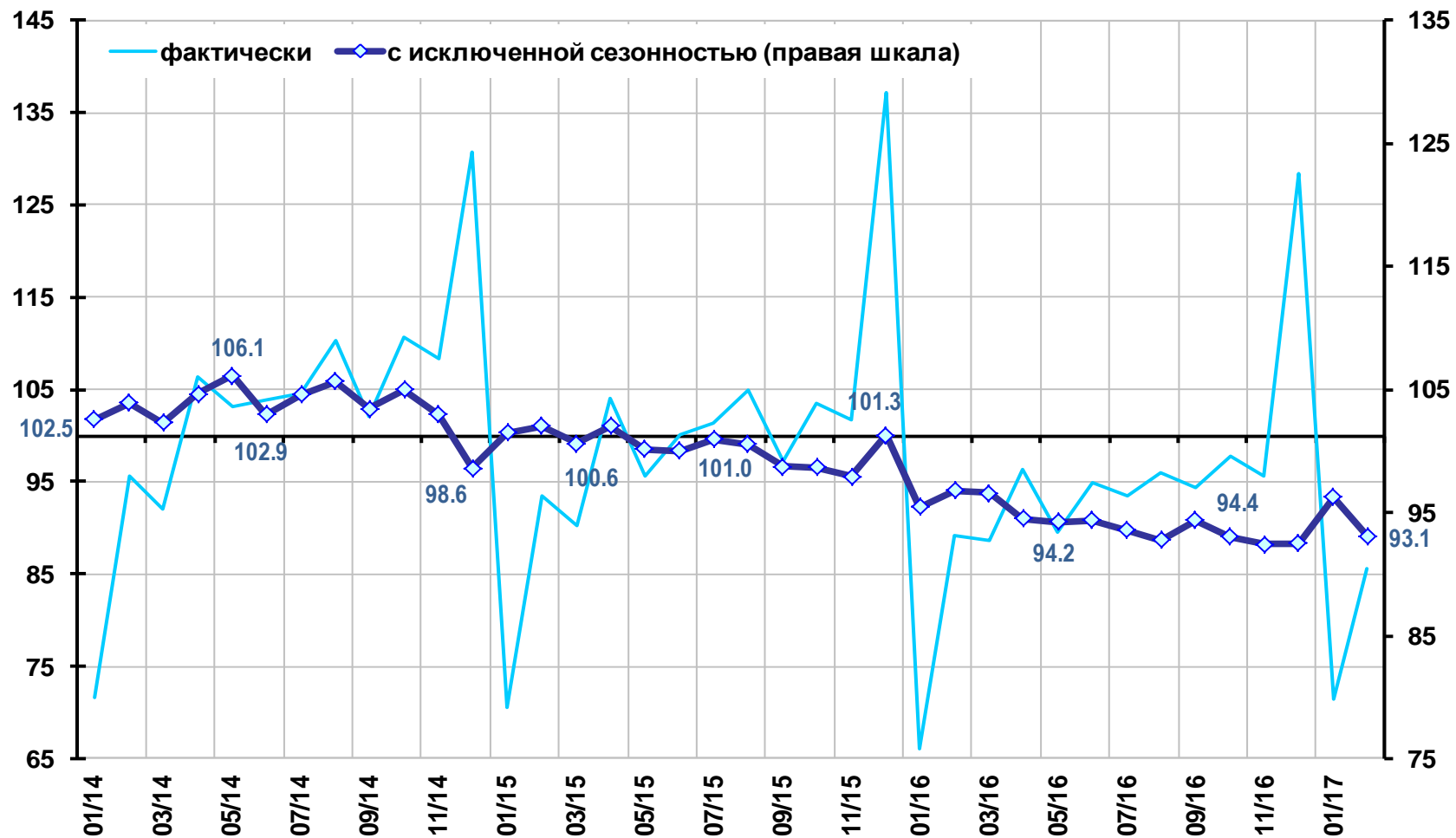


Уровень общей безработицы (в % от численности рабочей силы)

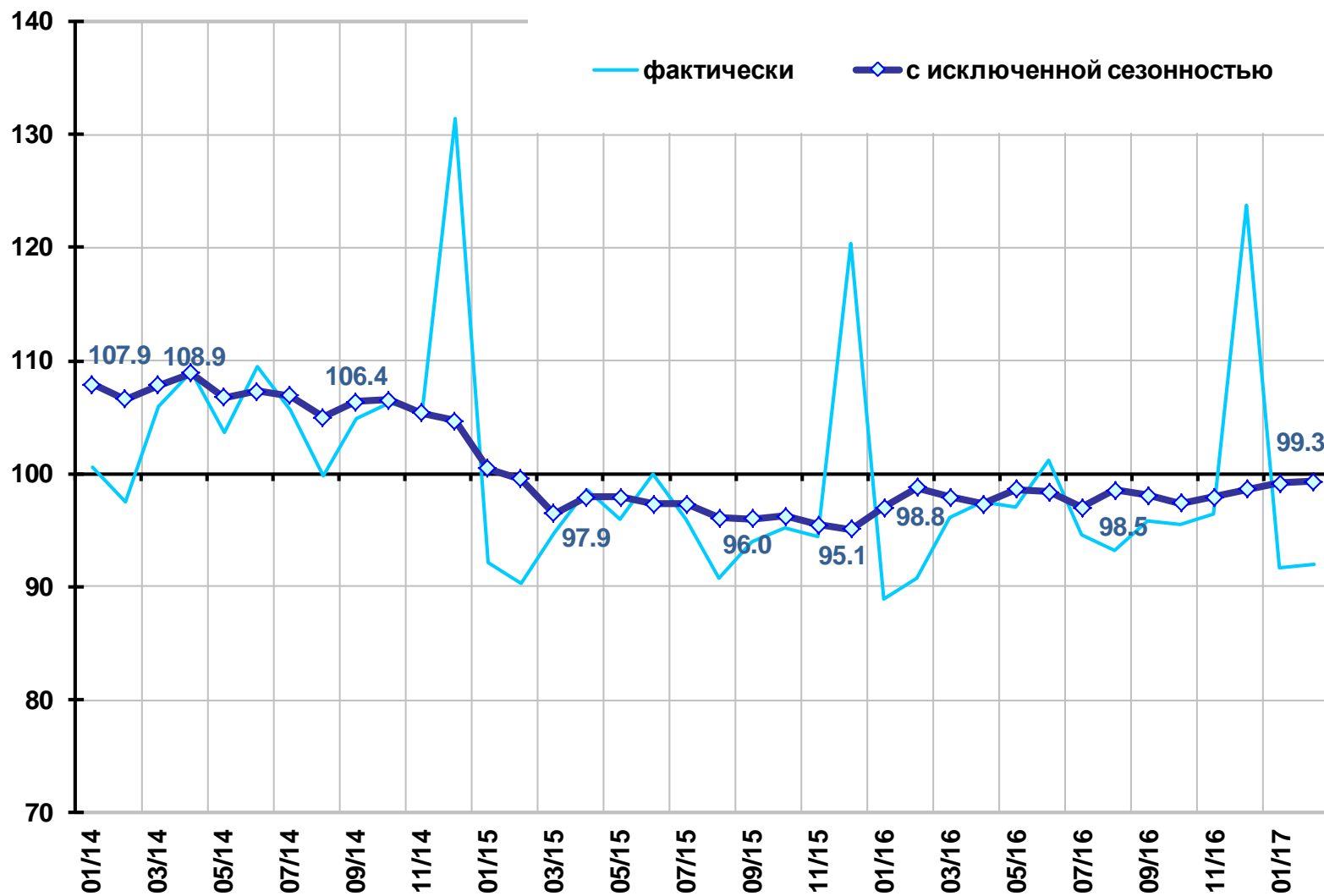


I квартал 2017 г. - оценка

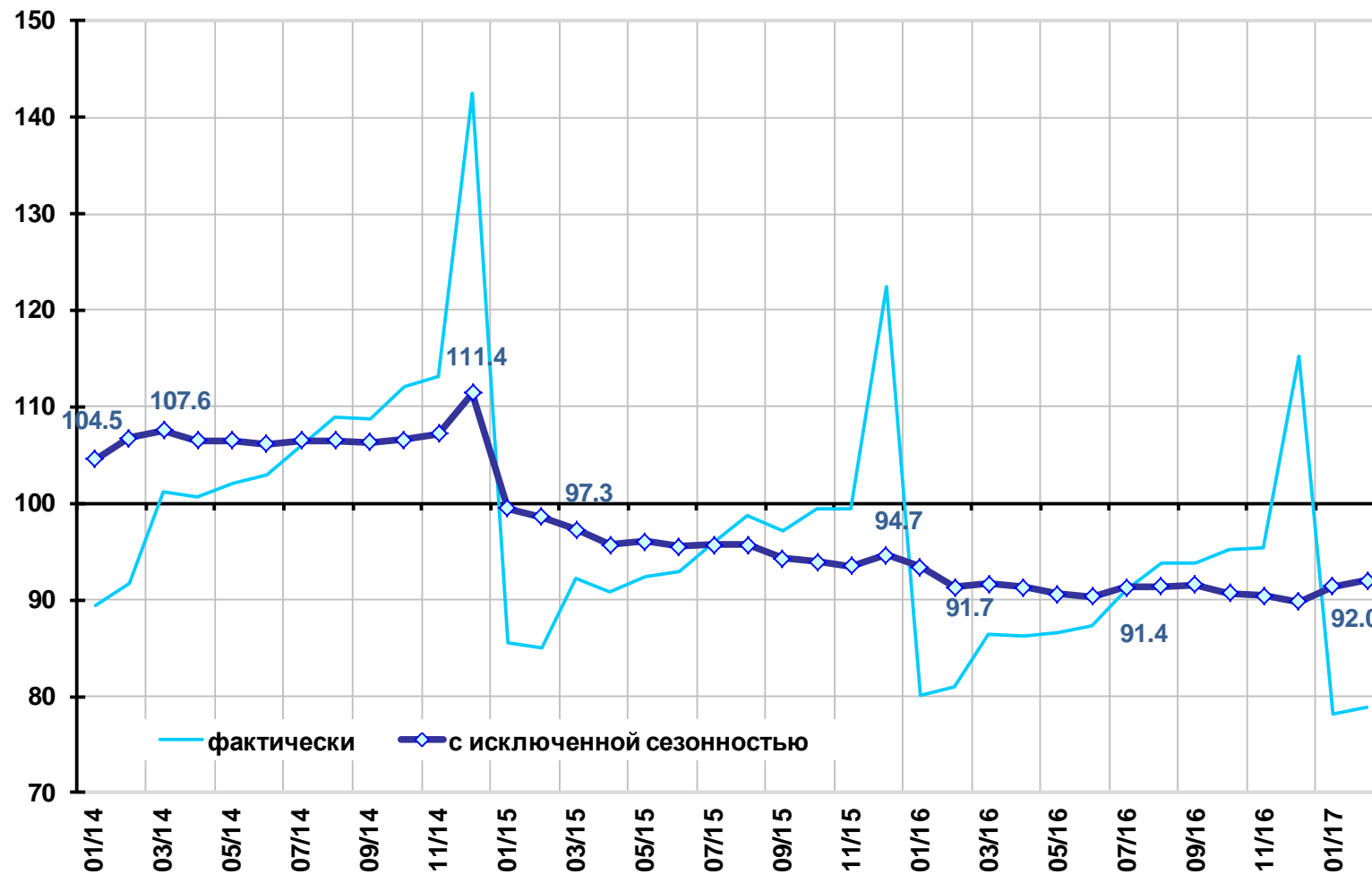
Реальные располагаемые доходы населения (в % к среднемесячному значению 2012 г.)



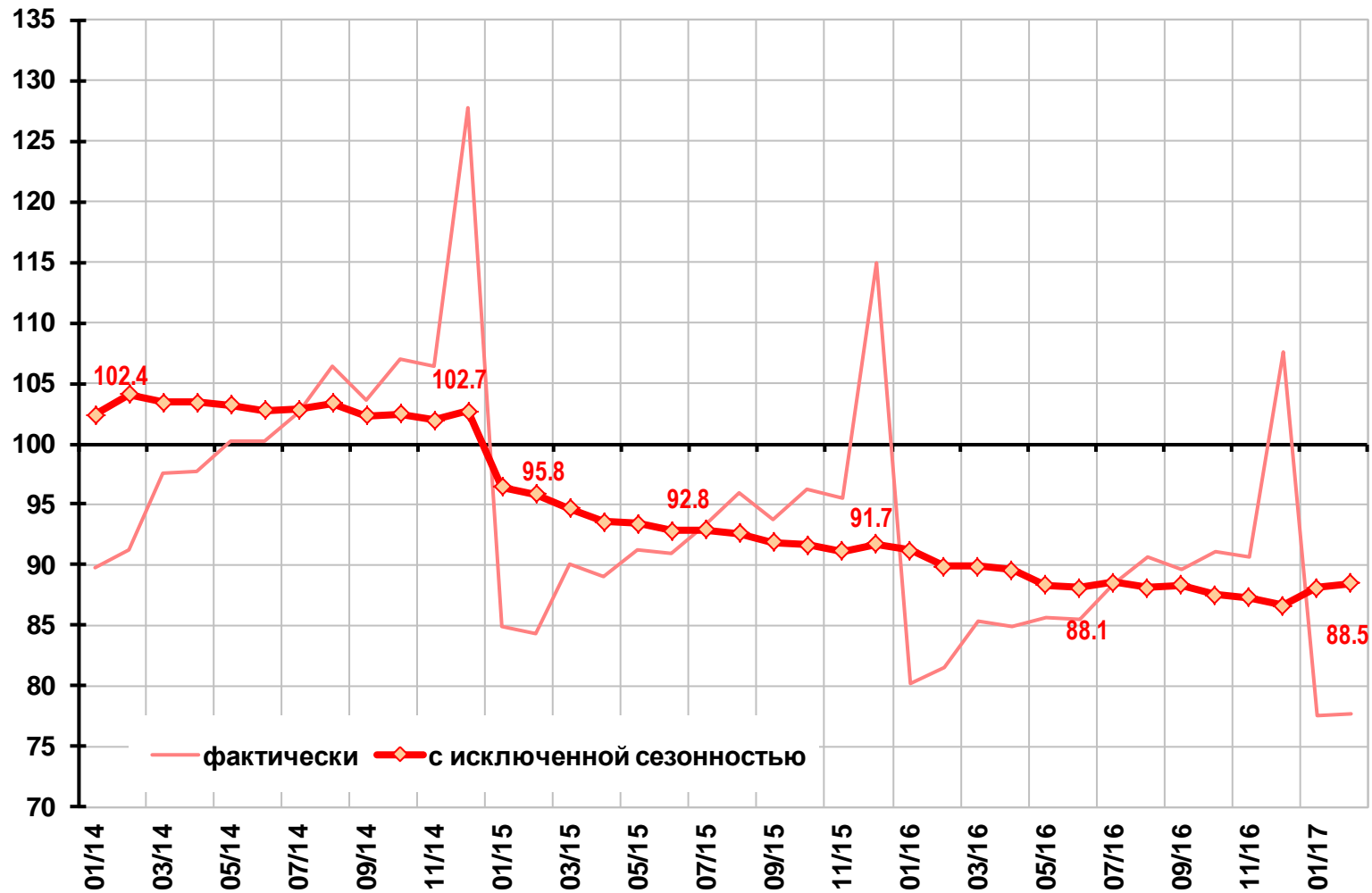
Реальная начисленная заработная плата (в % к среднемесячному значению 2012 г.)



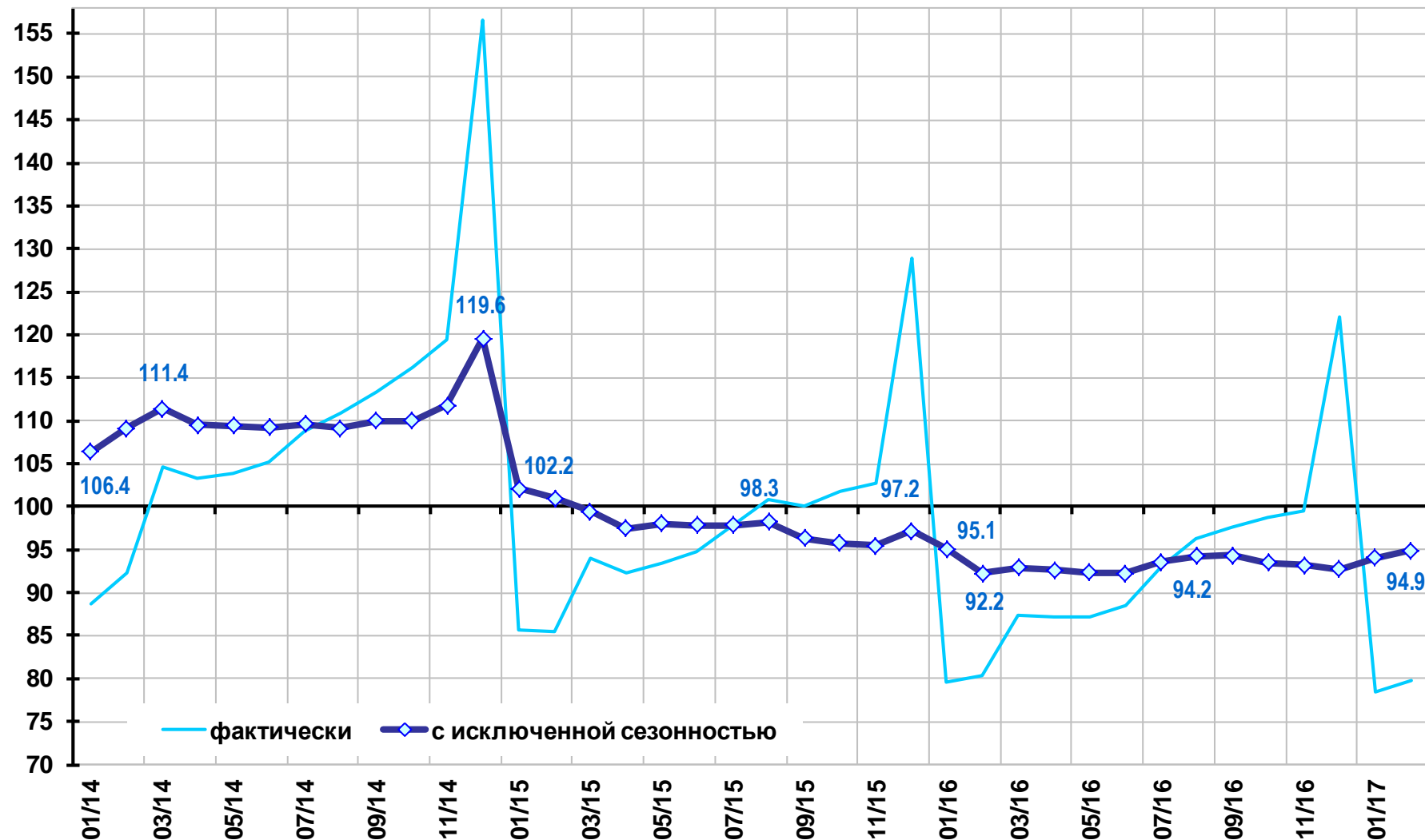
Оборот розничной торговли (в % к среднемесячному значению 2012 г.)



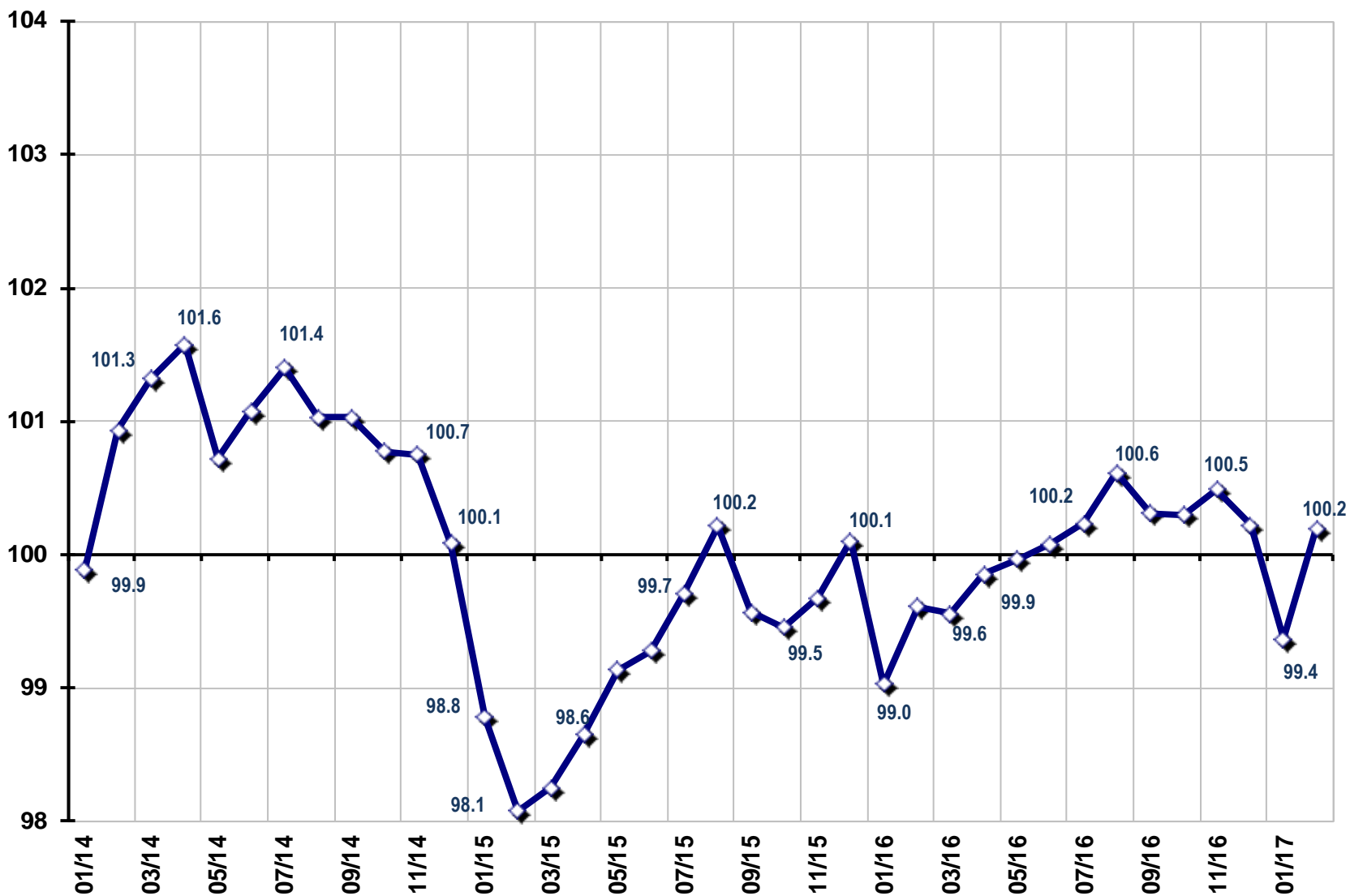
Оборот розничной торговли пищевыми продуктами, напитками, табачными изделиями (в % к среднемесячному значению 2012 г.)



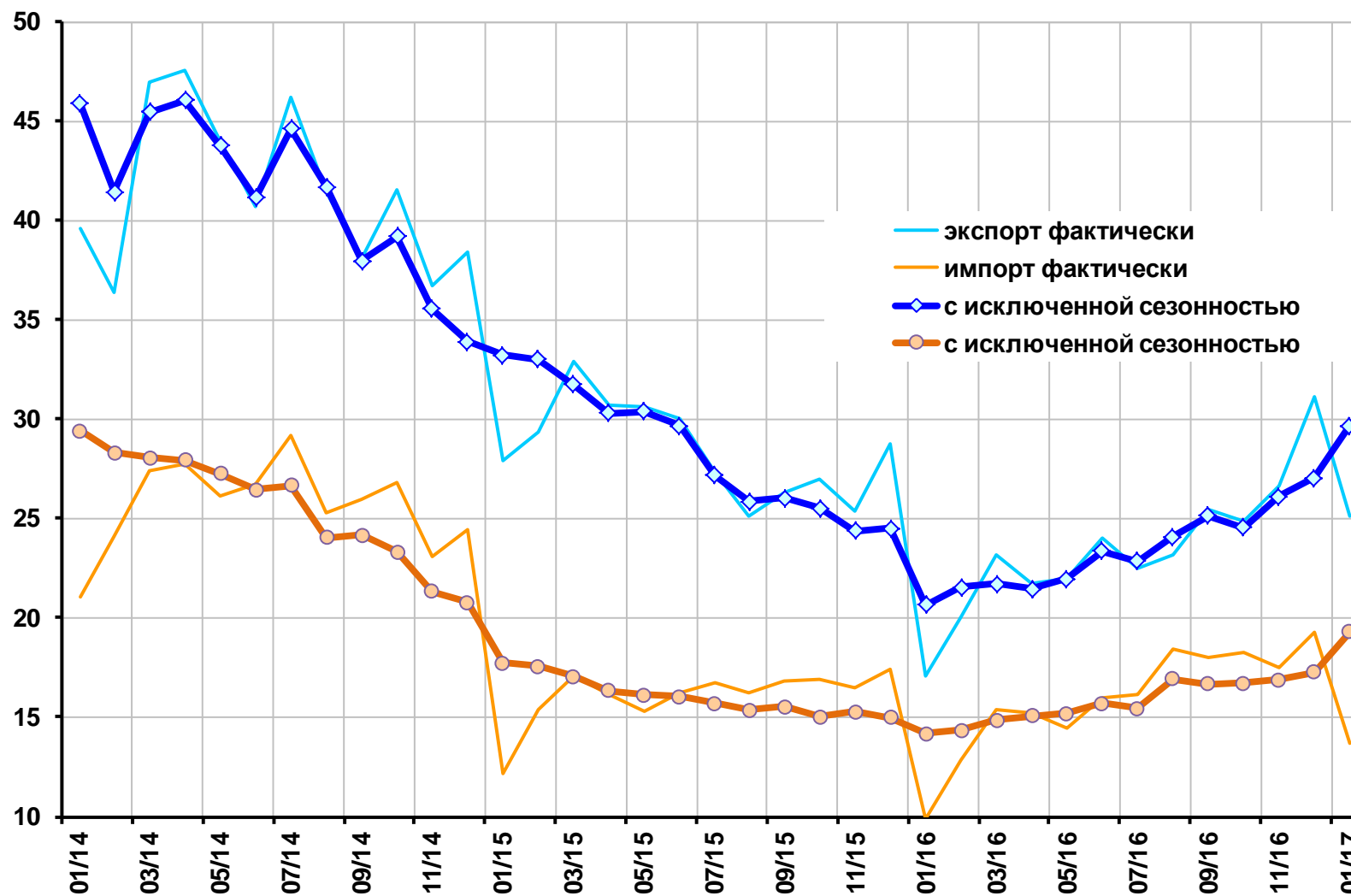
Оборот розничной торговли непродовольственными товарами (в % к среднемесячному значению 2012 г.)



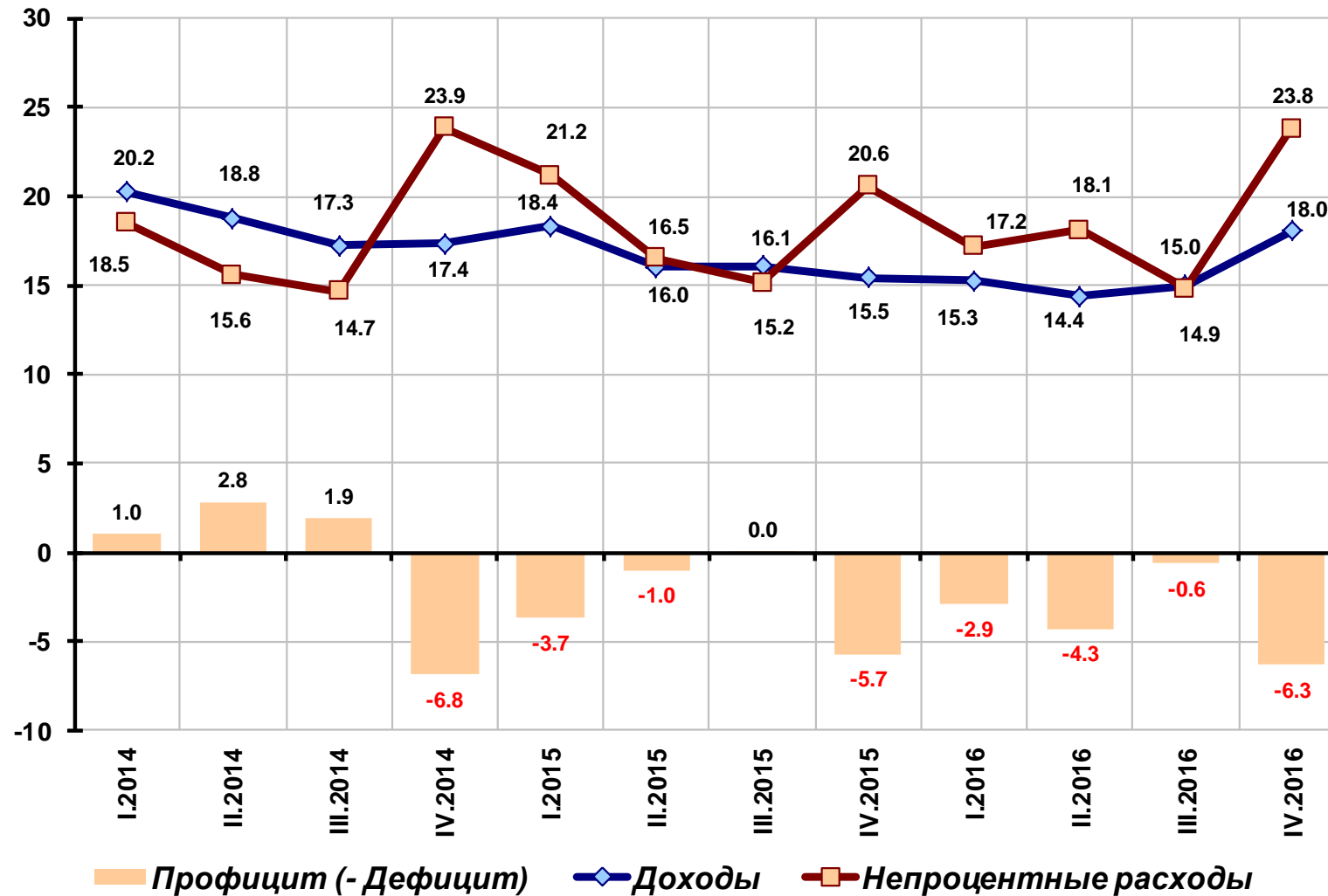
Динамика долга физических лиц по кредитам (без учета просроченных кредитов, в % к предыдущему периоду)



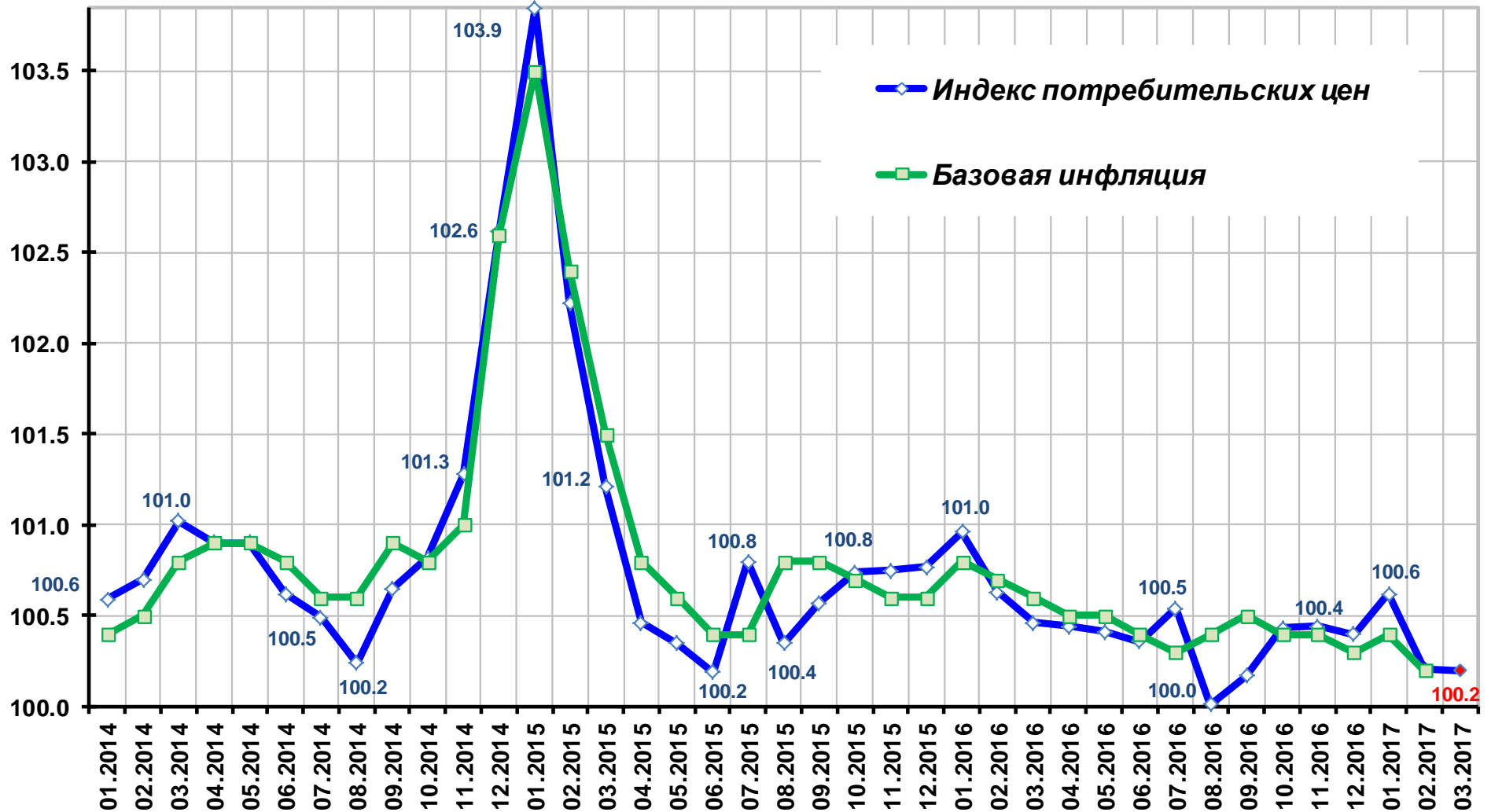
Экспорт и импорт товаров (млрд. долл.)



Доходы, расходы и профицит (- дефицит) бюджета (% к ВВП)



Инфляция на потребительском рынке (темп роста к предшествующему периоду, в %)



Март 2017 г.- оценка