

Тренды российской экономики

Апрель 2018 года

Динамика основных макроэкономических индикаторов (темпы роста, %) *

	2017 г.	2018 г.				
	четвертый квартал	первый квартал	январь	февраль	март	апрель
<u>Индекс потребительских цен</u> в среднем за соответствующий период к концу предшествующего периода	100.3	100.3	100.3	100.2	100.3	100.4
на конец периода к концу соответствующего периода предшествующего года	102.5	102.4	102.2	102.2	102.4	102.4
<u>Внутренний валовой продукт (ВВП)</u> к соответствующему периоду предшествующего года	100.9	101.3	-	-	-	-
в среднем за квартал к предшествующему периоду (сезонность и календарный фактор устранены)	98.8	101.5	-	-	-	-
<u>Промышленное производство</u> к соответствующему периоду предшествующего года	98.3	101.9	102.9	101.5	101.0	101.3
в среднем за месяц к последнему месяцу предшествующего периода (сезонность и календарный фактор устранены)	99.8	100.7	100.9	100.4	100.7	99.5
<u>Опережающий индекс менеджеров по закупкам в обрабатывающей промышленности (Markit PMI) ¹</u> на конец периода, сезонность устранена	52.0	50.6	52.1	50.2	50.6	51.3

Материал подготовлен в рамках программы фундаментальных исследований НИУ ВШЭ в 2018 году ТЗ- 14

Продолжение таблицы

	2017 г.	2018 г.				
	четвертый квартал	первый квартал	январь	февраль	март	апрель
<u>Строительство</u>						
к соответствующему периоду предшествующего года	99.4	96.0	100.2	99.8	90.3	101.4
в среднем за месяц к последнему месяцу предшествующего периода (сезонность устранена)	100.2	98.6	99.4	99.9	96.7	103.6
<u>Инвестиции в основной капитал</u>						
к соответствующему периоду предшествующего года	106.4	103.6	-	-	-	-
в среднем за квартал к предшествующему периоду (сезонность устранена) ²	102.9	99.6	-	-	-	-
<u>Реальные располагаемые доходы населения</u> ³						
к соответствующему периоду предшествующего года	99.0	103.1	99.9	104.2	104.5	105.7
в среднем за месяц к последнему месяцу предшествующего периода (сезонность устранена)	99.8	100.9	101.5	101.0	100.3	99.7
<u>Реальная начисленная заработная плата</u>						
к соответствующему периоду предшествующего года	105.9	110.2	111.0	110.5	108.7	107.8
в среднем за месяц к последнему месяцу предшествующего периода (сезонность устранена)	101.0	100.8	101.3	100.6	100.4	100.1

Продолжение таблицы

	2017 г.	2018 г.				
	четвертый квартал	первый квартал	январь	февраль	март	апрель
<u>Уровень общей безработицы населения в возрасте 15-72 лет (в % от численности рабочей силы)</u>						
в среднем за период (фактически)	5.1	5.1	5.2	5.0	5.0	4.9
в среднем за квартал (сезонность устранена) ⁴	5.0	4.9	-	-	-	-
<u>Оборот розничной торговли</u>						
к соответствующему периоду предшествующего года	103.3	102.2	102.7	101.8	102.0	102.4
в среднем за месяц к последнему месяцу предшествующего периода (сезонность устранена)	99.8	100.3	100.8	99.9	100.2	100.2
<u>Оборот розничной торговли пищевыми продуктами, напитками, табачными изделиями</u>						
к соответствующему периоду предшествующего года	103.5	102.0	102.0	101.8	102.1	102.0
в среднем за месяц к последнему месяцу предшествующего периода (сезонность устранена)	99.7	100.2	100.1	100.4	100.2	100.1
<u>Оборот розничной торговли непродовольственными товарами</u>						
к соответствующему периоду предшествующего года	103.0	102.3	103.3	101.8	101.8	102.7
в среднем за месяц к последнему месяцу предшествующего периода (сезонность устранена)	99.9	100.3	101.2	99.6	100.1	100.3

Продолжение таблицы

	2017 г.	2018 г.				
	четвертый квартал	первый квартал	январь	февраль	март	апрель
Экспорт товаров млрд. долл.	101.9	101.5	33.4	31.2	36.9	36.0 ⁵
в среднем за месяц к последнему месяцу предшествующего периода (сезонность устранена)	102.0	102.4	109.9	96.4	101.4	106.0 ⁵
Импорт товаров млрд. долл.	67.5	57.3	16.4	19.0	21.9	21.7 ⁵
в среднем за месяц к последнему месяцу предшествующего периода (сезонность устранена)	102.3	101.0	103.9	99.8	99.4	101.7 ⁵

¹ Индекс Markit PMI® Обрабатывающих отраслей России PMI (индекс разрабатывается исследовательской компанией IHS Markit Ltd).

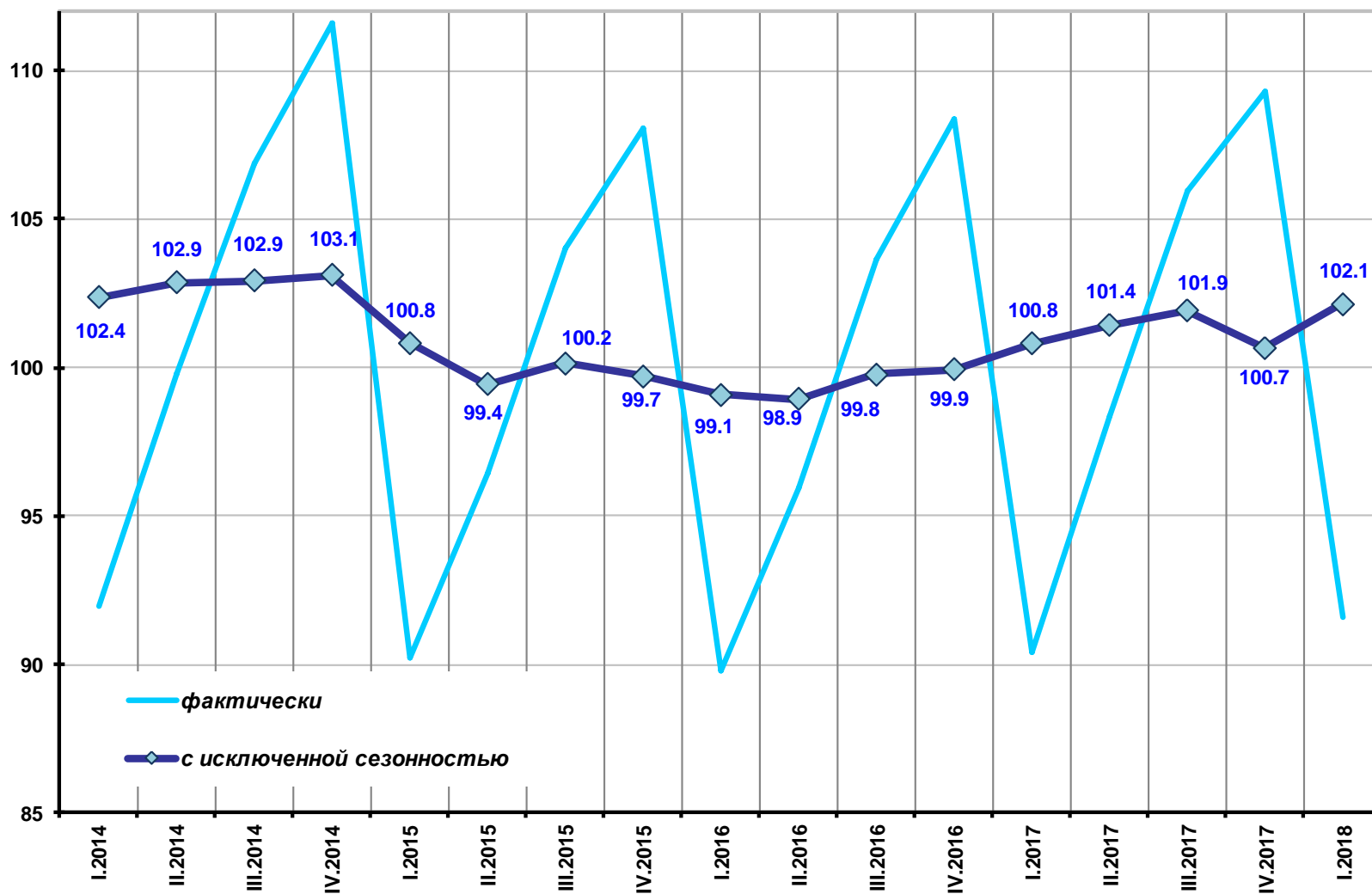
² Оценки объемов инвестиций в основной капитал с исключенной квартальной сезонностью основаны на данных Росстата за 2009-2017 гг.

³ Динамика реальных денежных располагаемых доходов населения рассчитана без учета единовременной денежной выплаты пенсионерам в январе 2017г. в размере 5 тыс.рублей, на основе оценок Росстата.

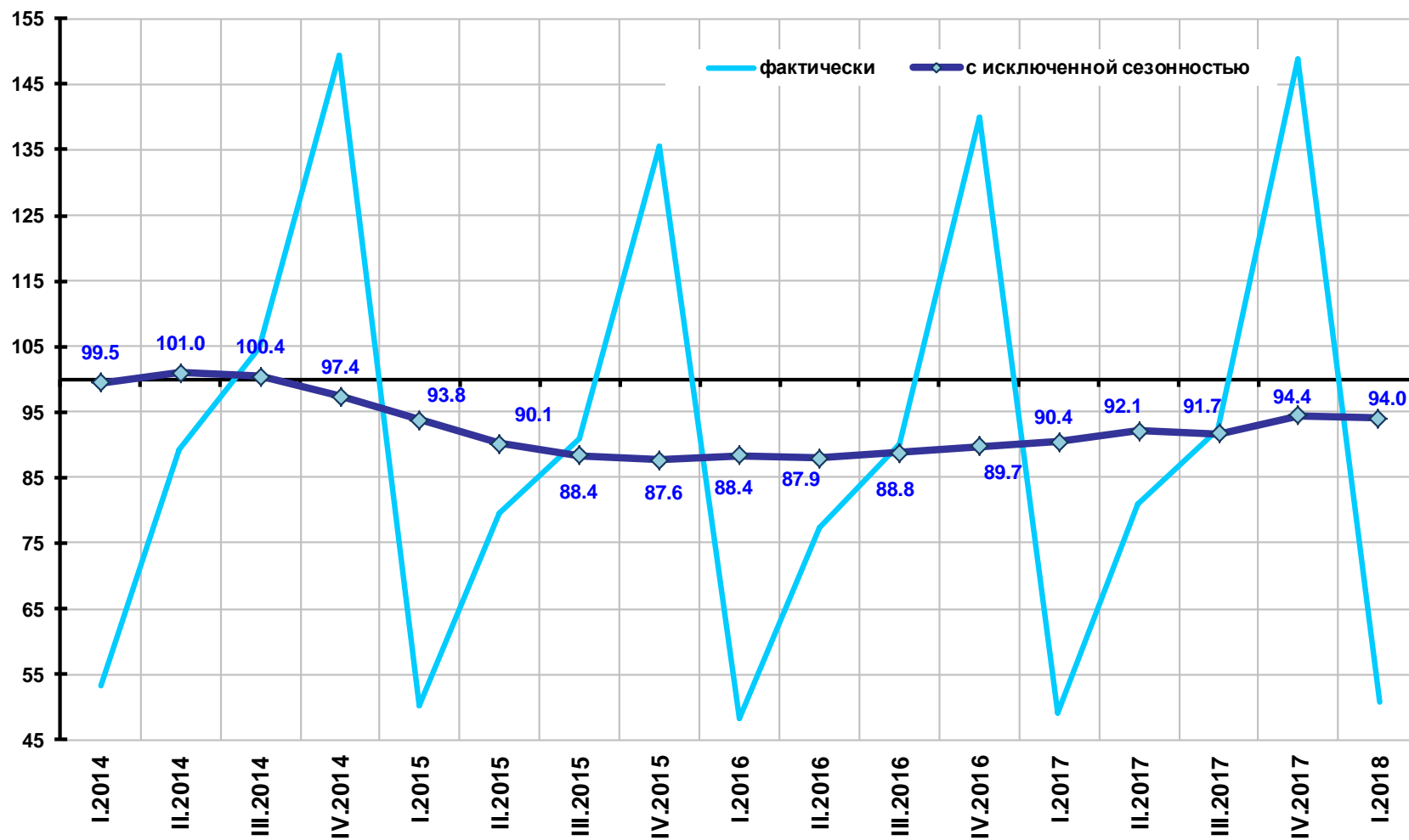
⁴ Методология оценивания обеспечивает сопоставимость данных для анализа трендов в период 2009-2018 гг. ⁵ Апрель 2018 г. - оценка

* Исключение сезонности и учет данных по Республике Крым и г. Севастополю для динамических рядов объемов промышленного производства, строительства, инвестиций в основной капитал, оборота розничной торговли, оборота розничной торговли пищевыми продуктами, напитками, табачными изделиями и непродовольственными товарами, грузооборота транспорта реализовано на основе методов, разработанных ЦМАКП с учетом фактора высокосных 2008, 2012 и 2016 годов и фактора переломной точки трендов в период кризиса осенью 2008 г. Исключение сезонности для динамических рядов объемов реальных располагаемых доходов населения, общей численности безработных, численности рабочих мест и уровня реальной начисленной заработной платы - без учета фактора высокосных годов, но с учетом фактора переломной точки трендов и с учетом данных по Республике Крым и г. Севастополю. Исключение сезонности для динамических рядов объемов экспорта и импорта товаров - без учета фактора высокосных годов, но с учетом фактора переломной точки трендов (см. соответствующие графики и строки в таблице).

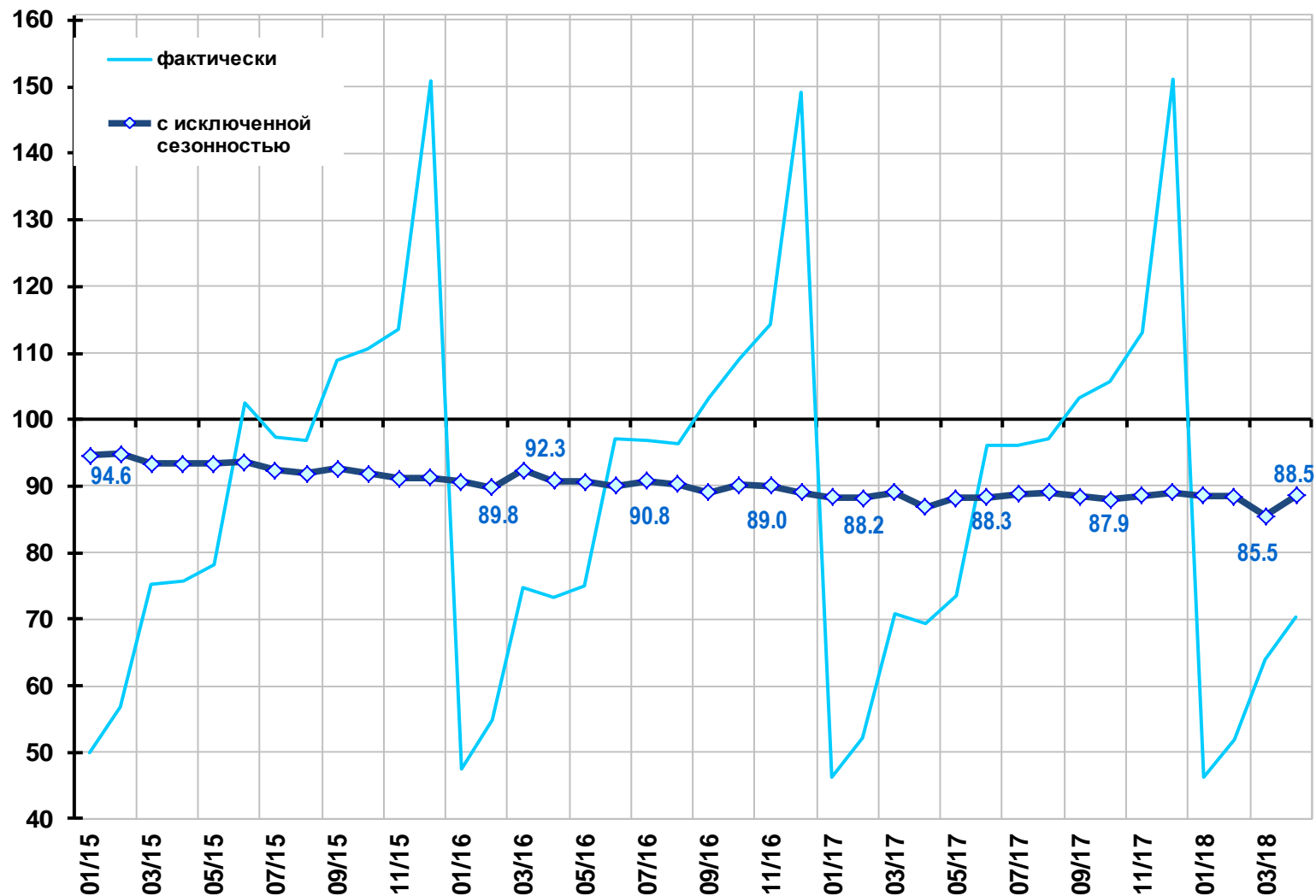
Внутренний валовой продукт (в % к среднеквартальному значению 2012 г.)



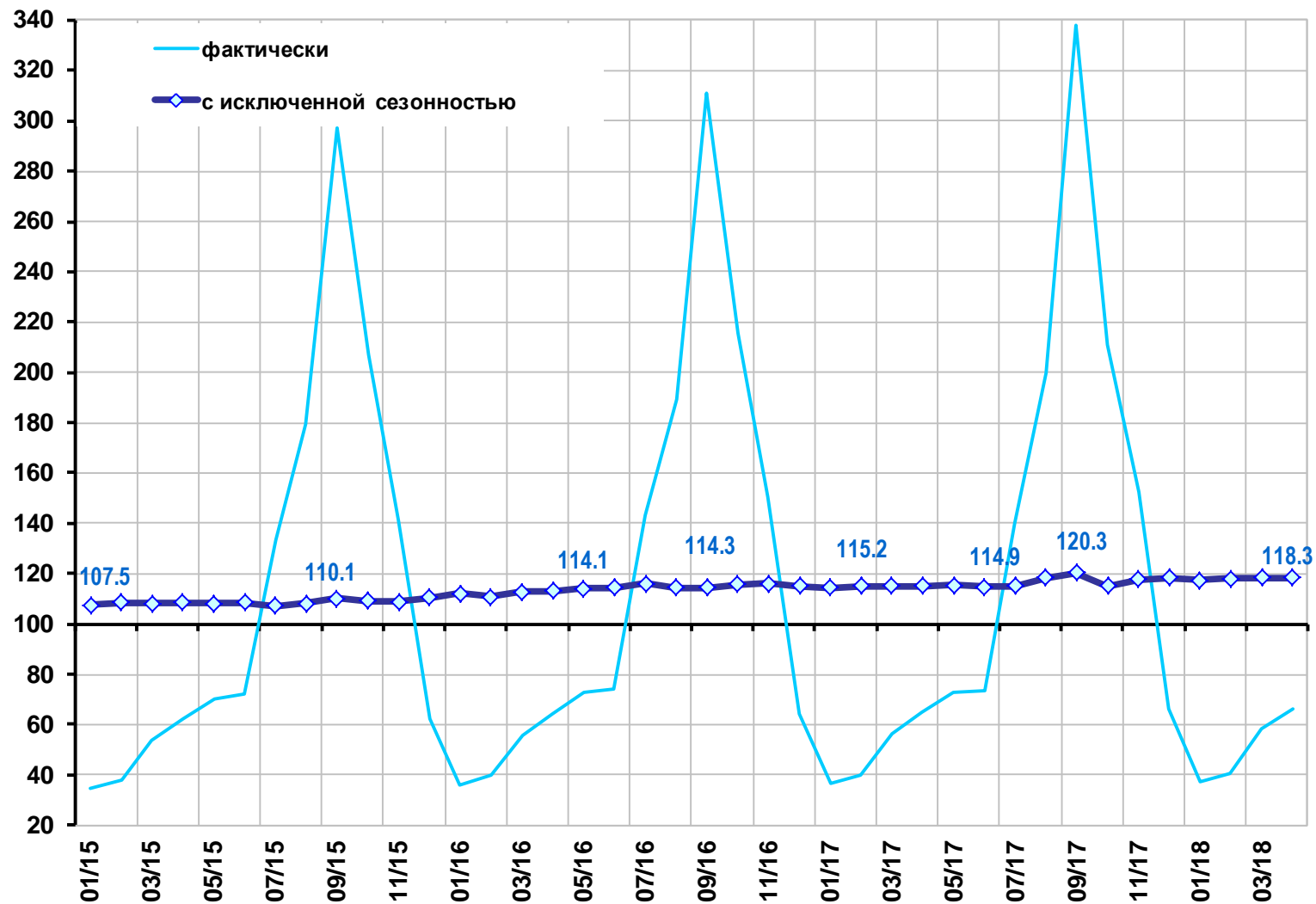
Инвестиции в основной капитал (в % к среднеквартальному значению 2012 г.)



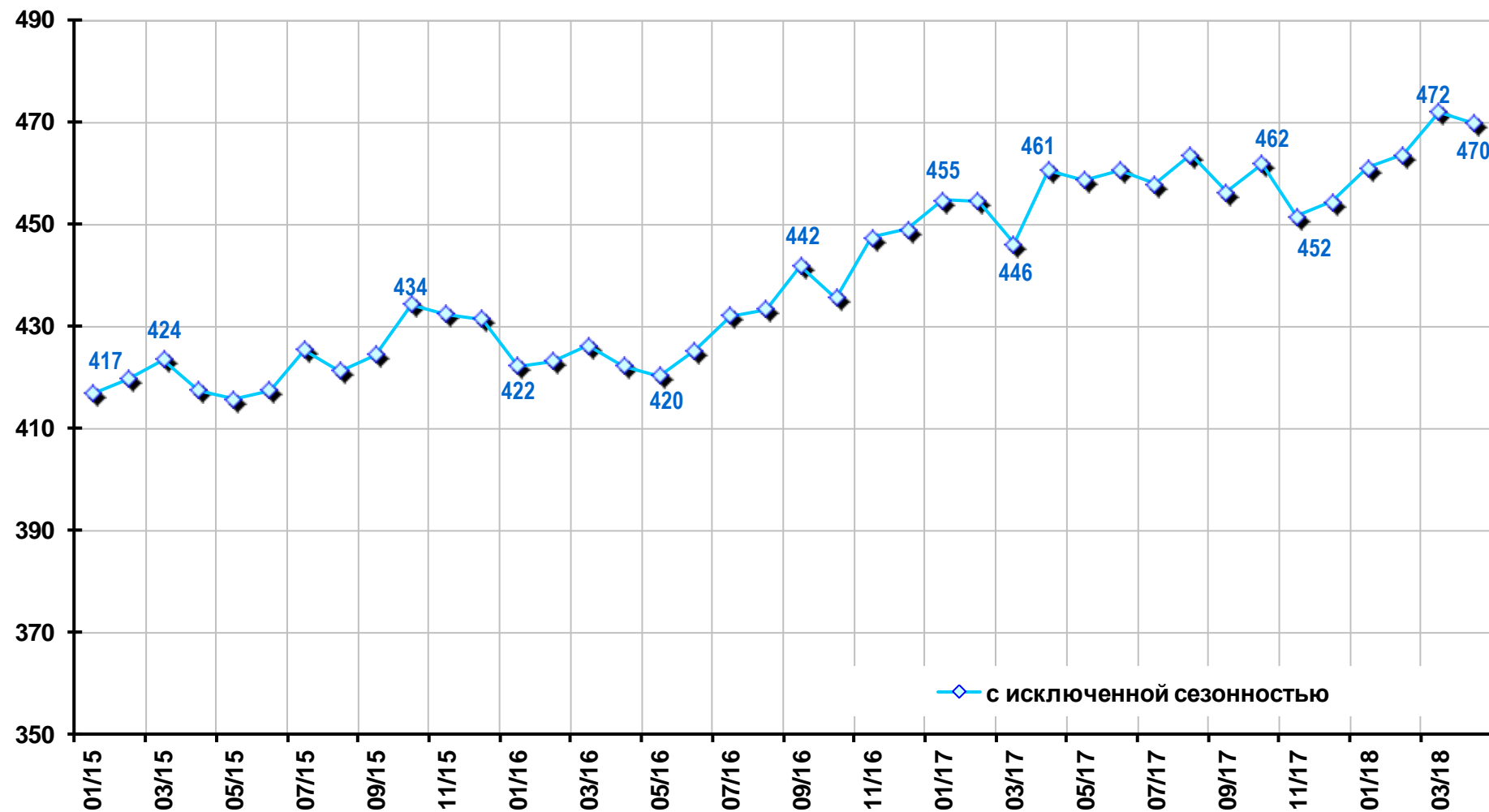
Строительство (в % к среднемесячному значению 2012 г.)



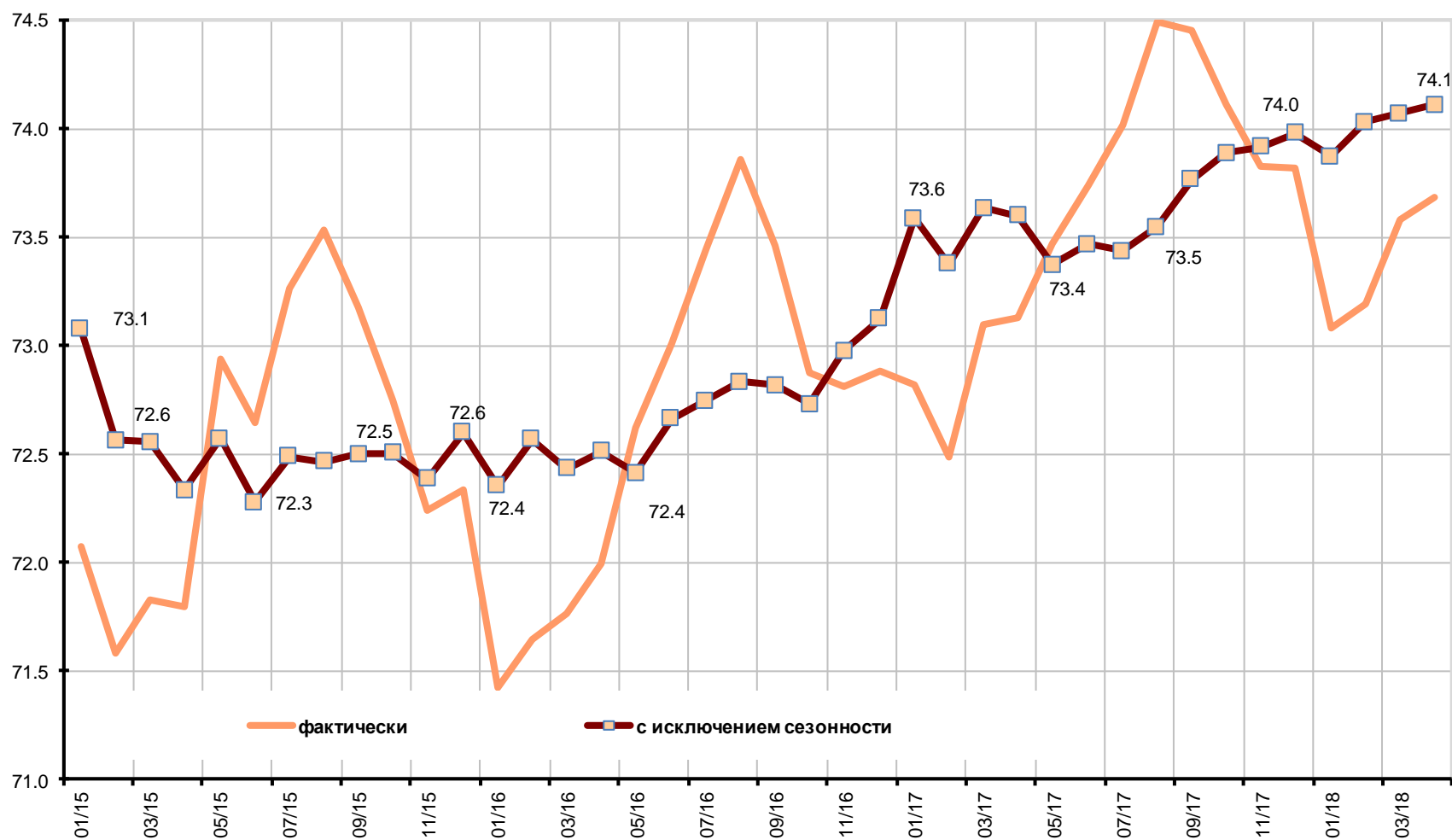
Сельское хозяйство (в % к среднемесячному значению 2012 г.)



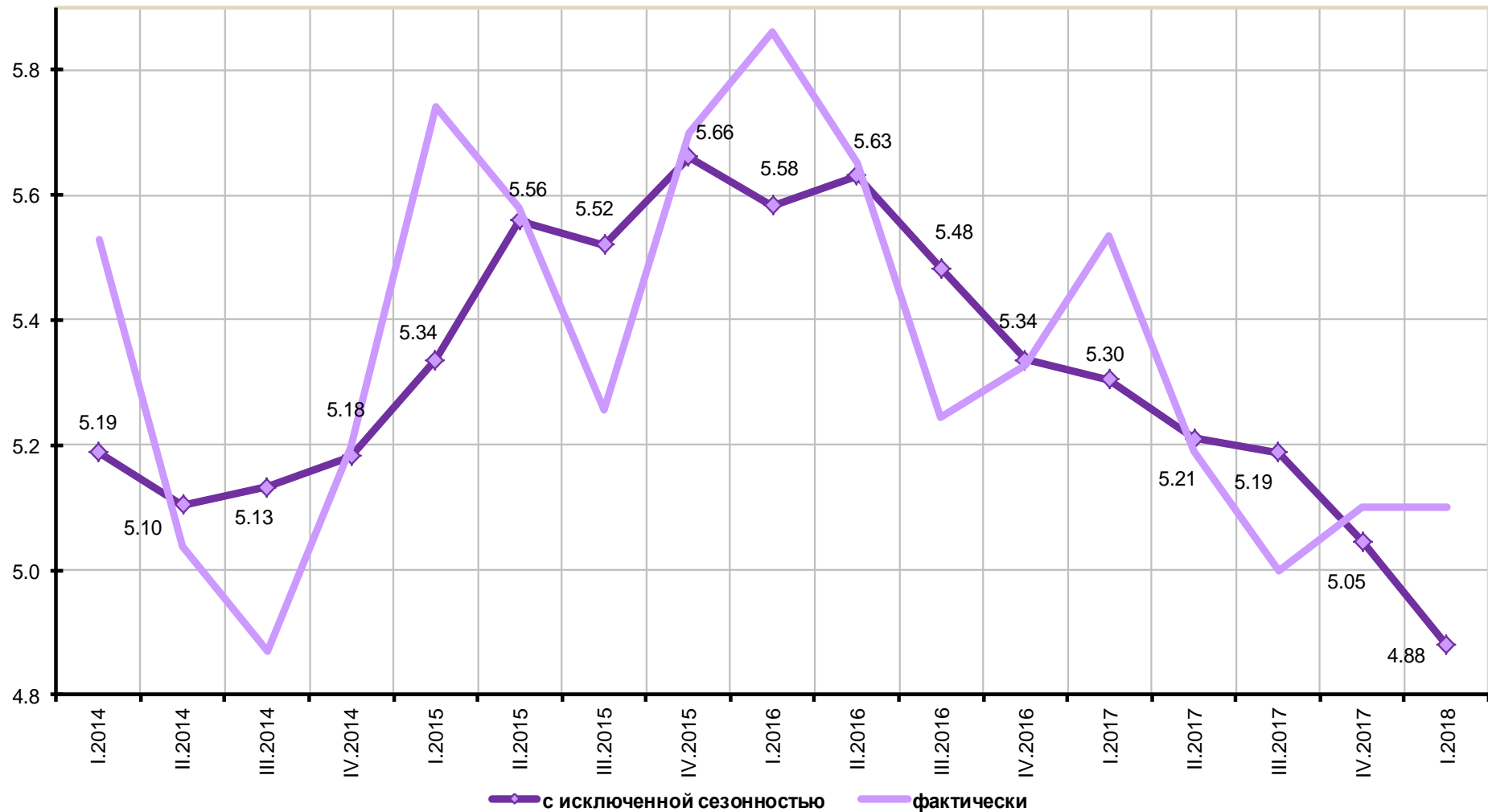
Грузооборот транспорта (млрд. т-км)



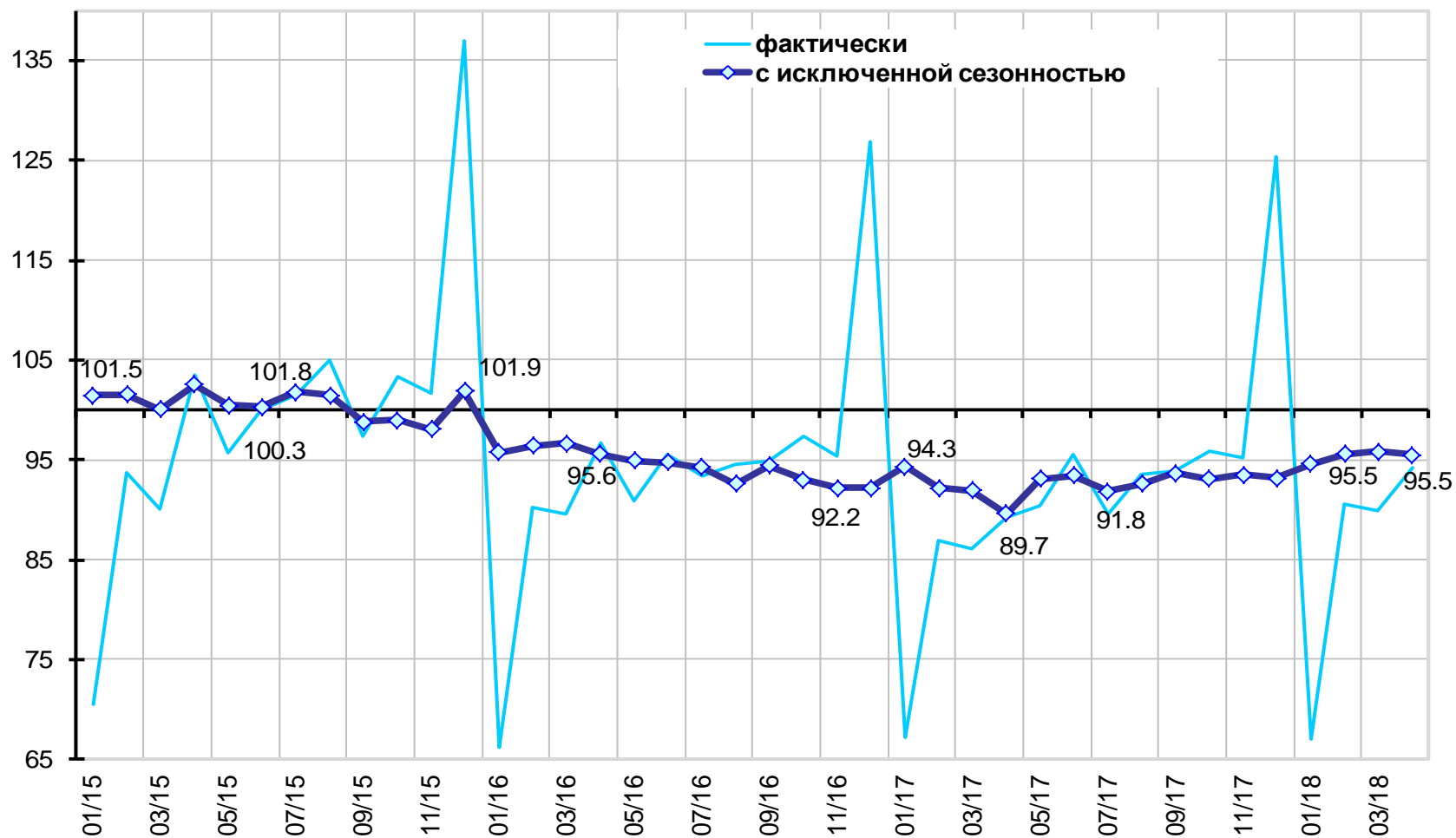
Совокупный спрос на рабочие места в экономике, млн. мест



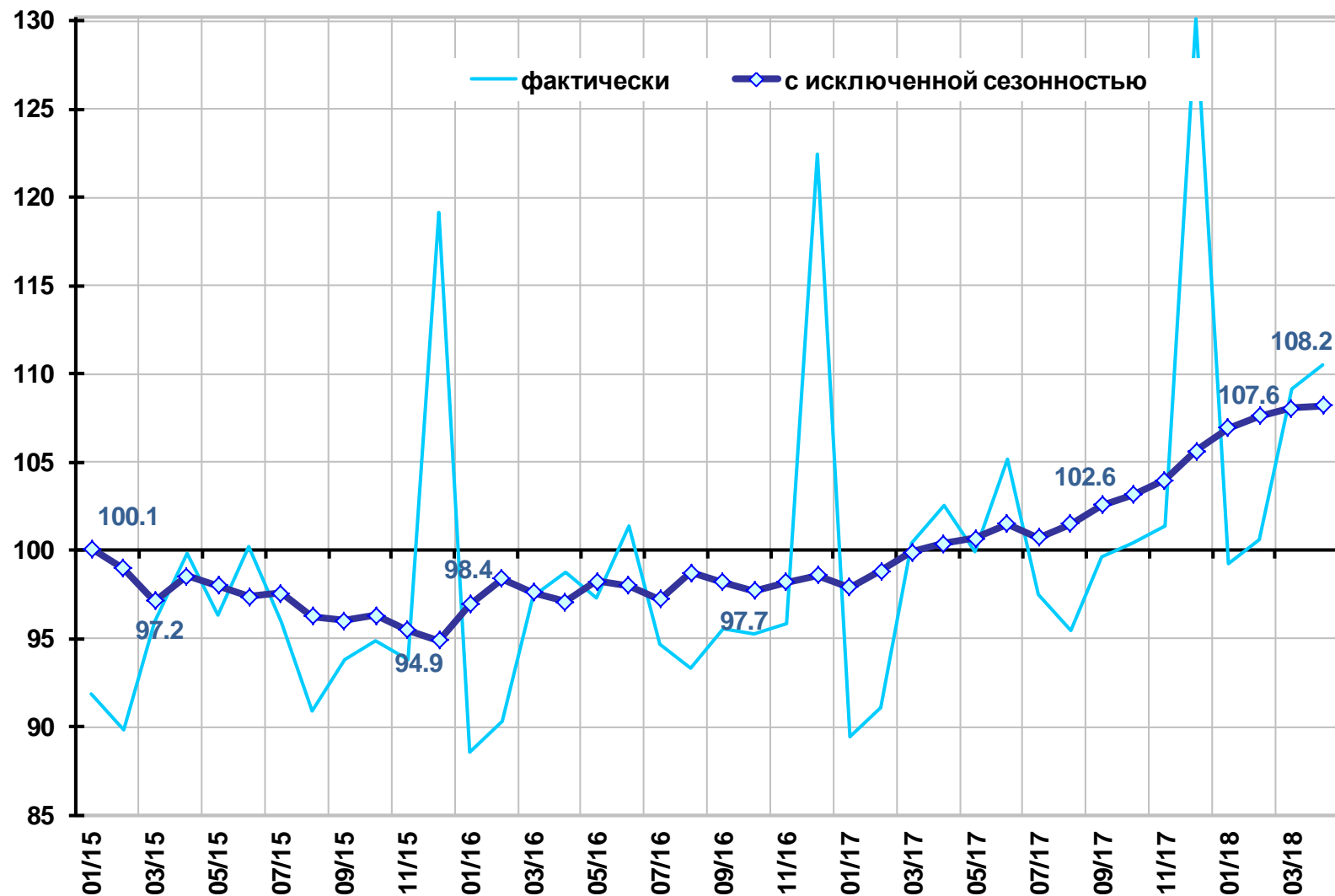
Уровень общей безработицы населения в возрасте 15-72 лет (в % от численности рабочей силы)



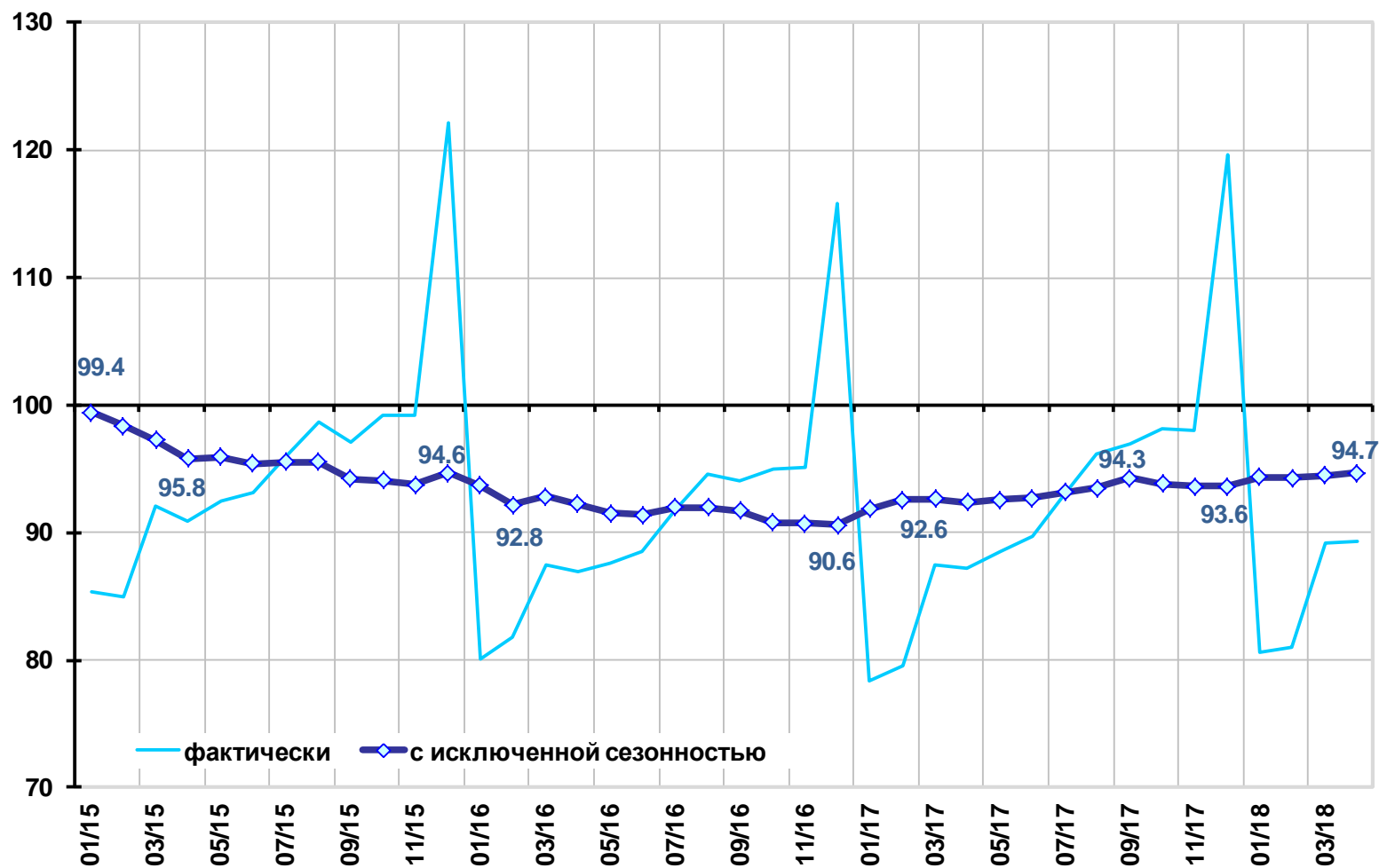
Реальные располагаемые доходы населения (в % к среднемесячному значению 2012 г.)



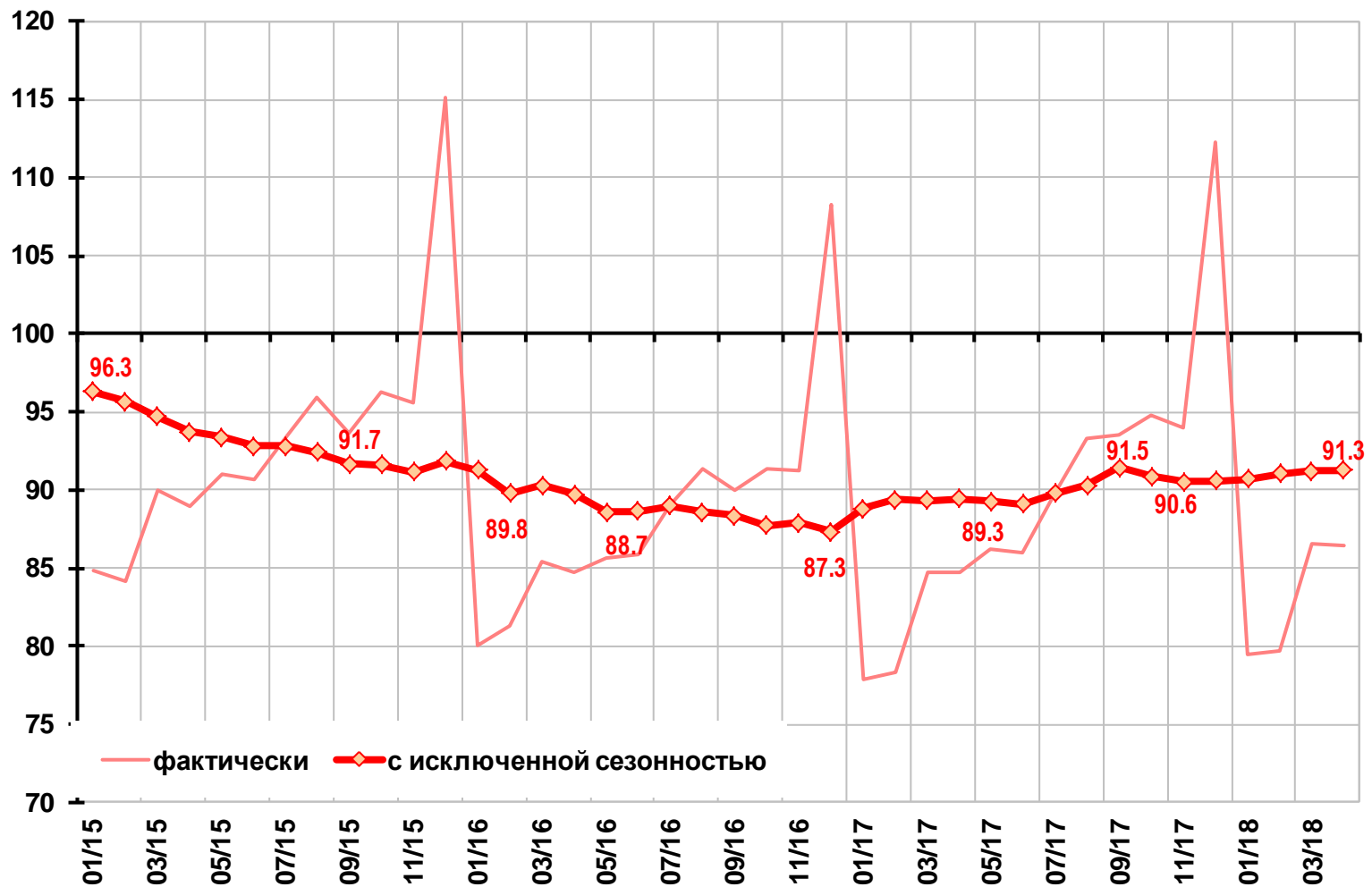
Реальная начисленная заработная плата (в % к среднемесячному значению 2012 г.)



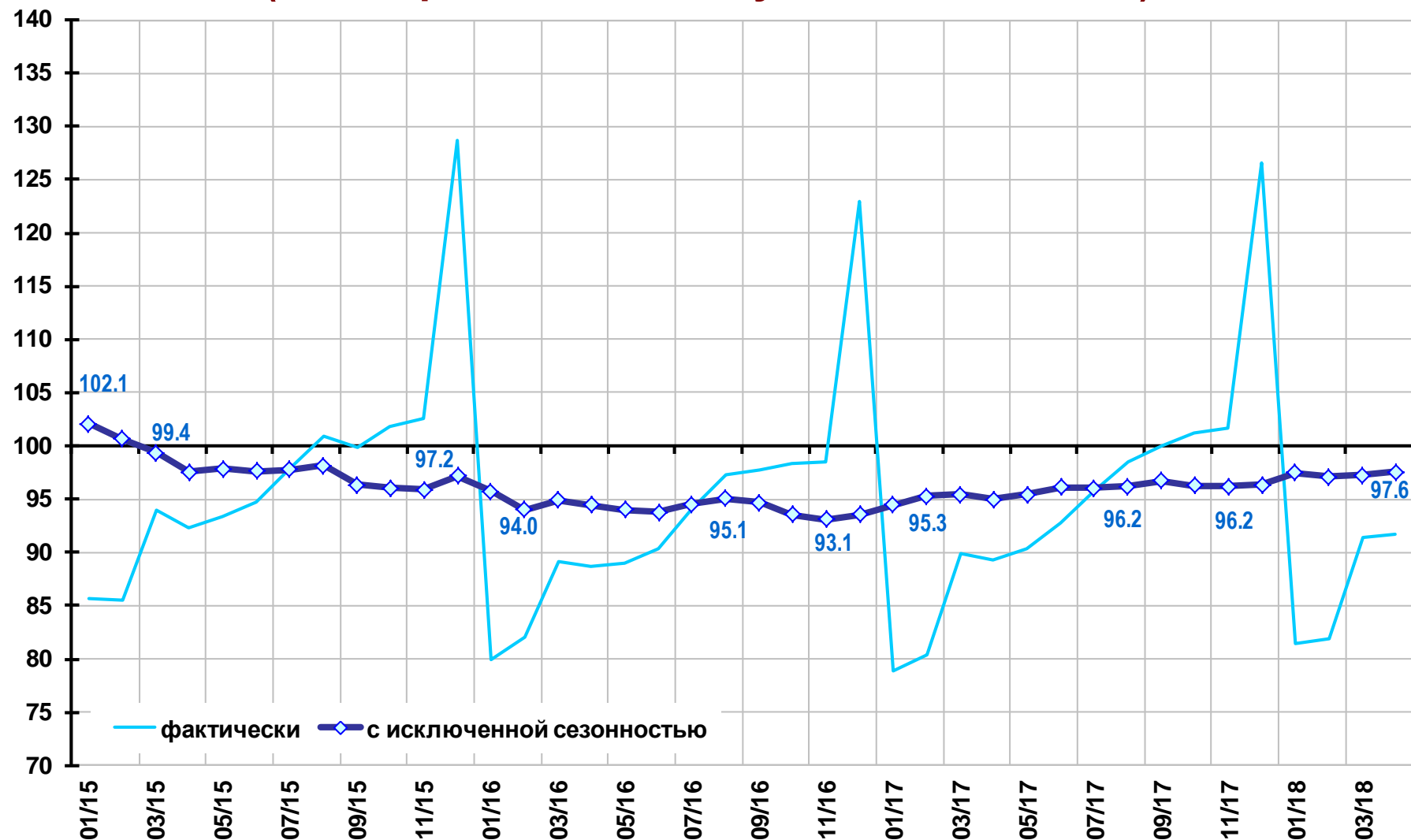
Оборот розничной торговли (в % к среднемесячному значению 2012 г.)



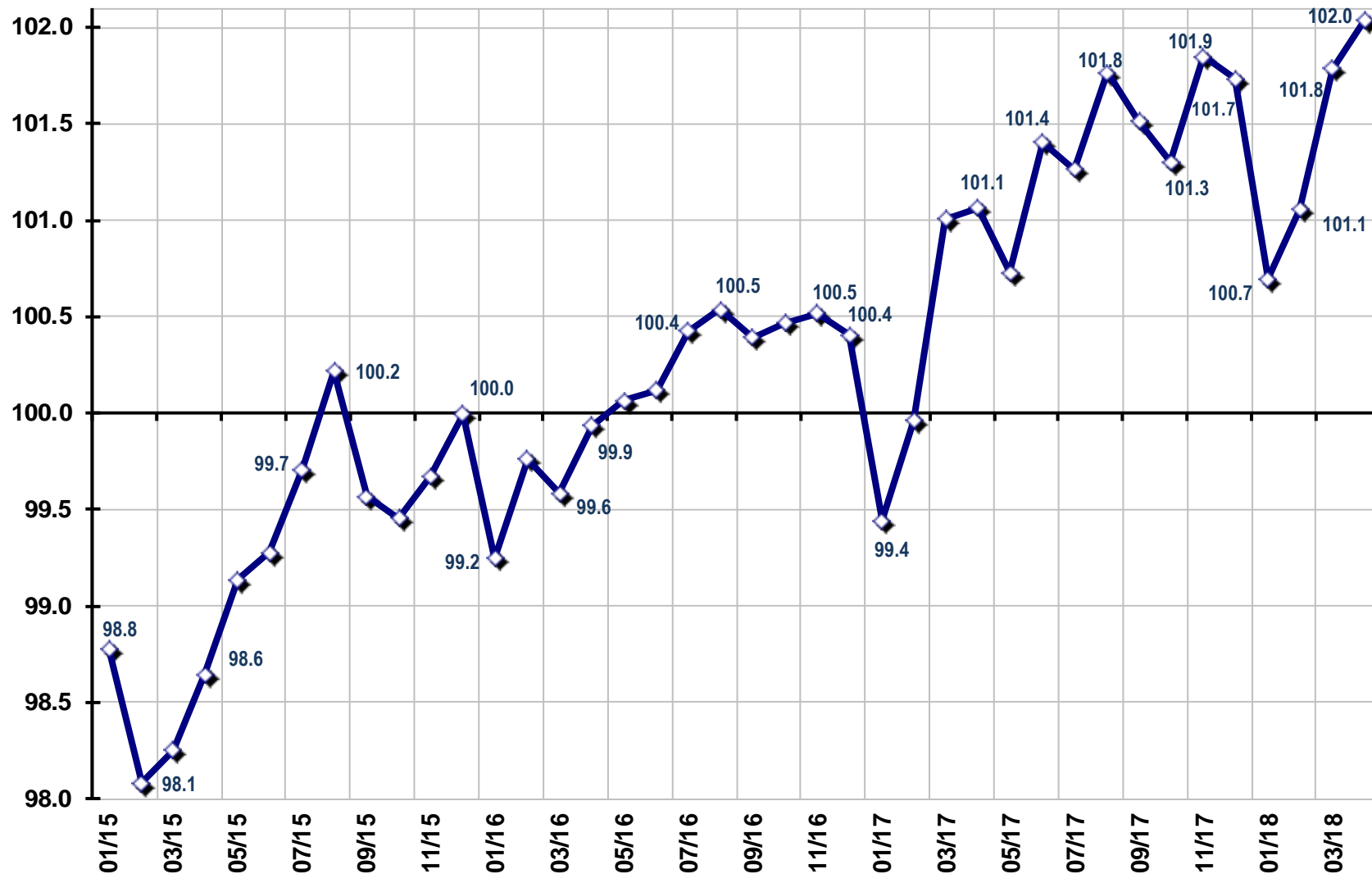
Оборот розничной торговли пищевыми продуктами, напитками, табачными изделиями (в % к среднемесячному значению 2012 г.)



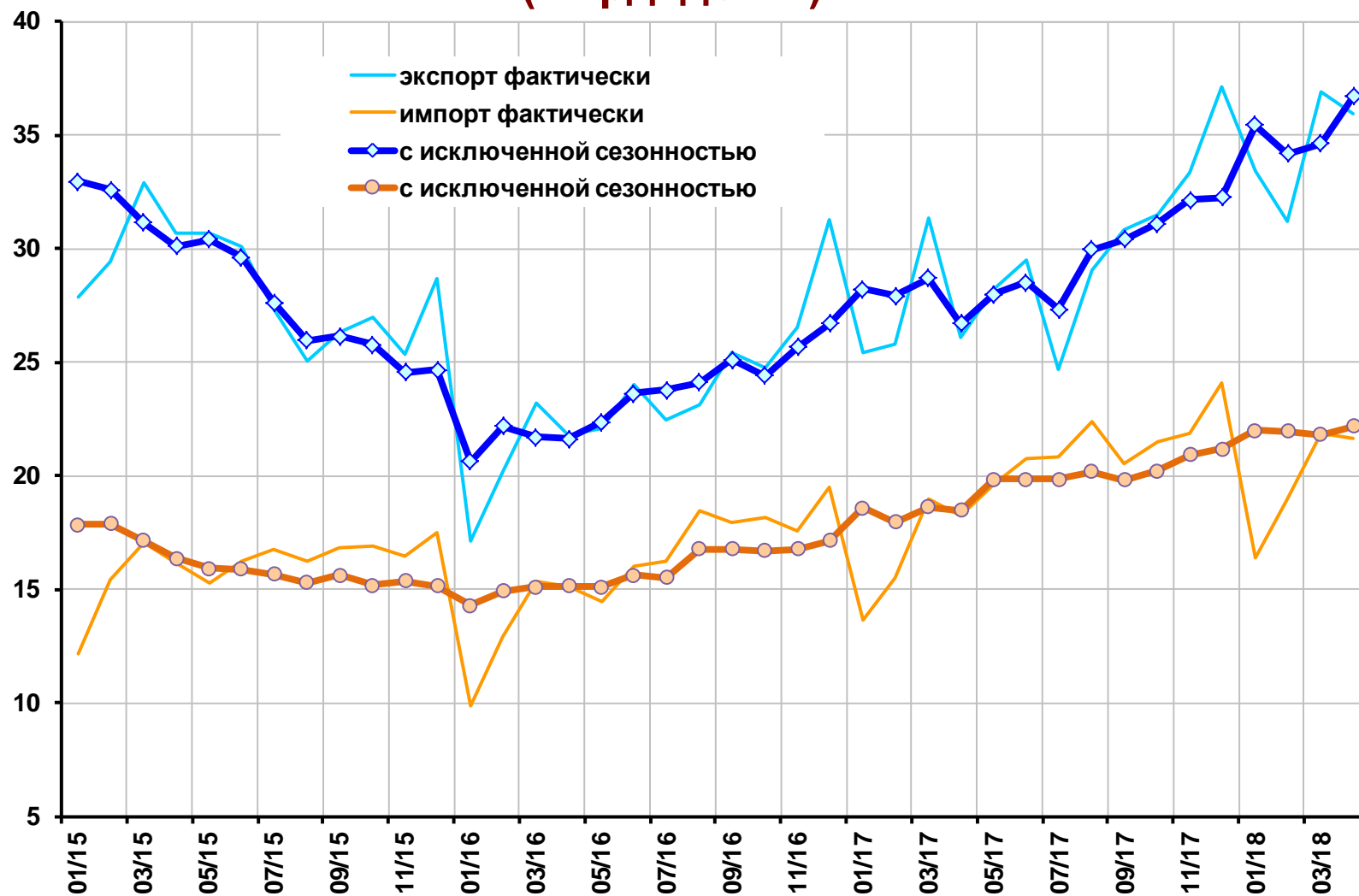
Оборот розничной торговли непродовольственными товарами (в % к среднемесячному значению 2012 г.)



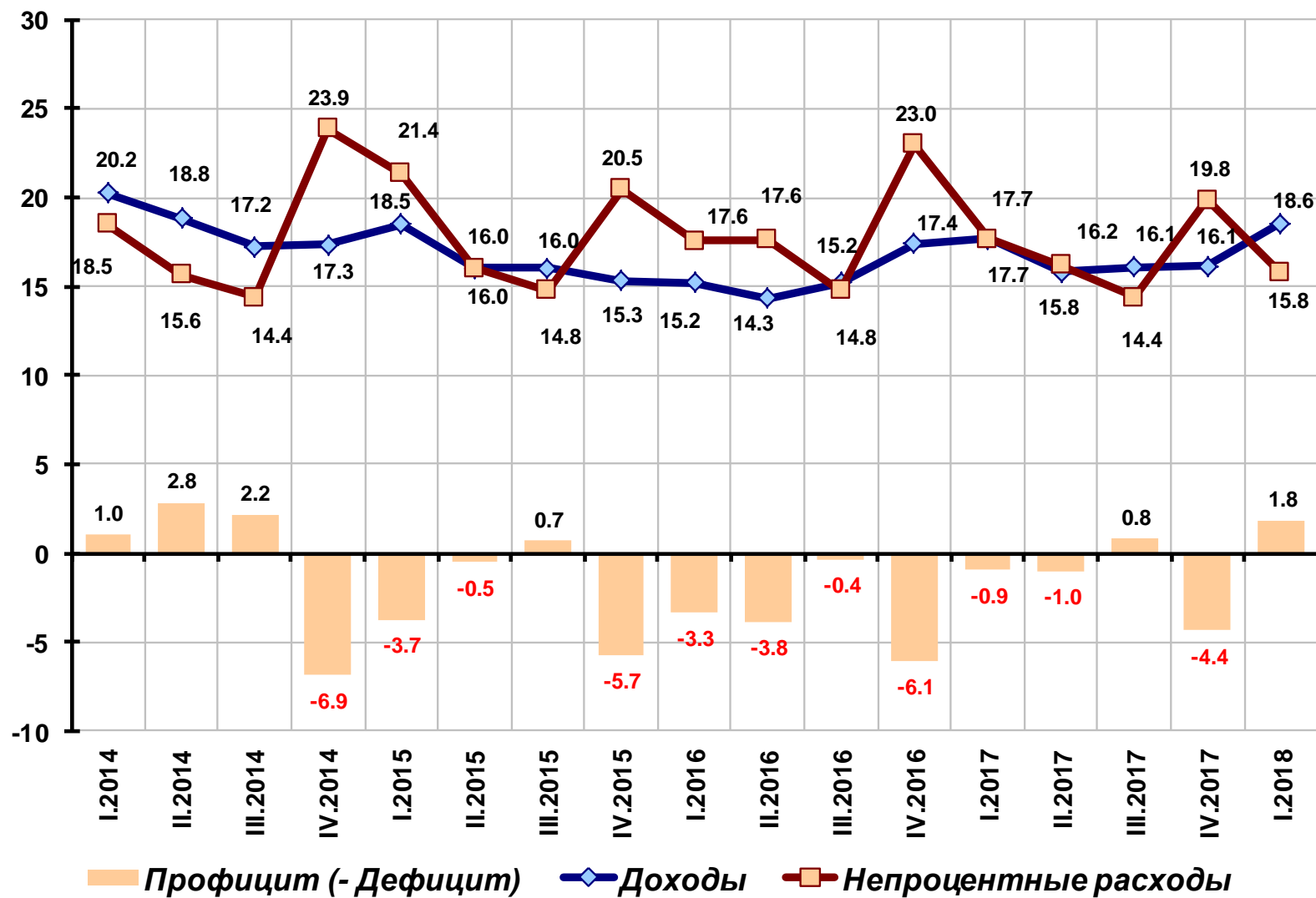
Динамика долга физических лиц по кредитам (без учета просроченных кредитов, в % к предыдущему периоду)



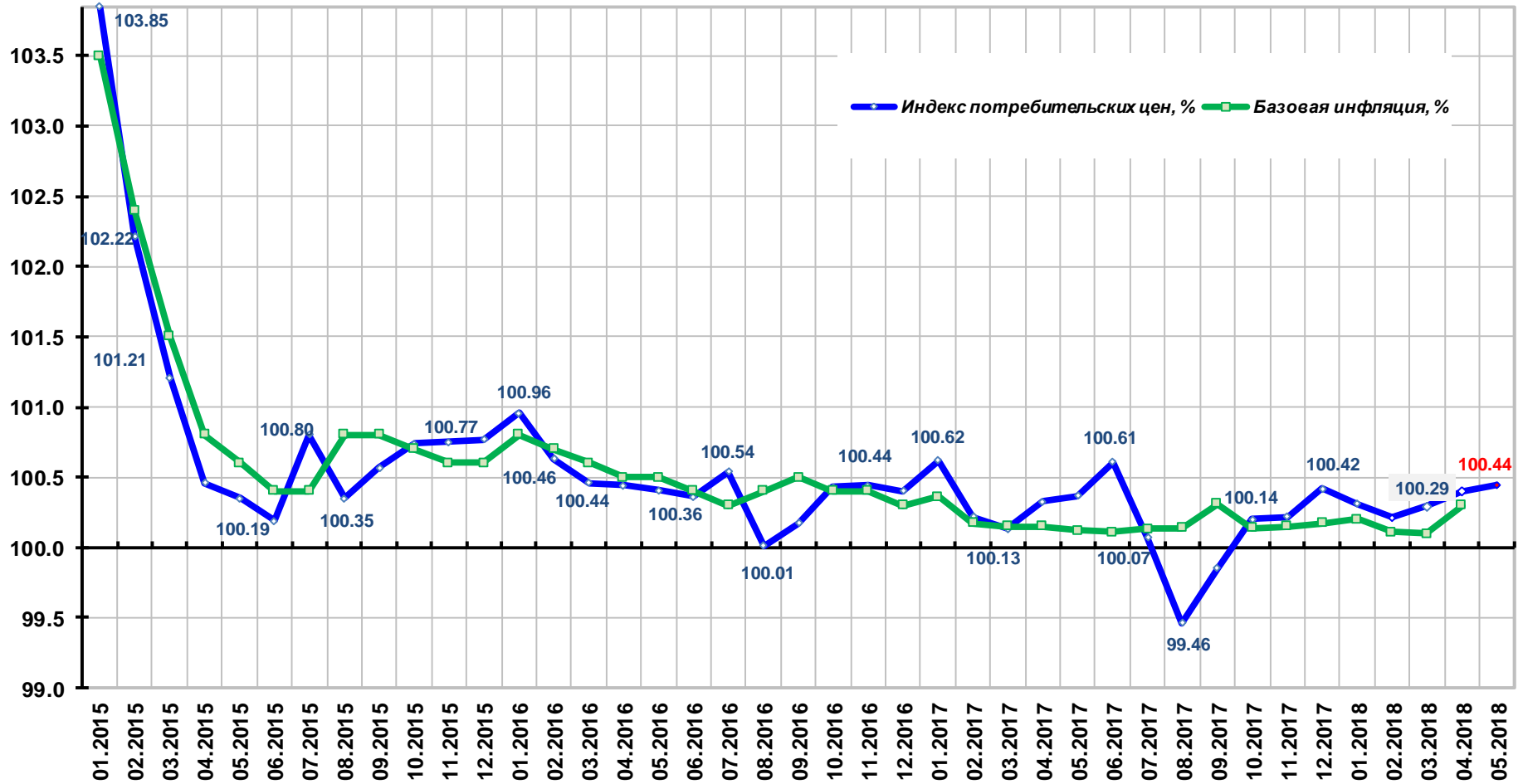
Экспорт и импорт товаров (млрд. долл.)



Доходы, расходы и профицит (- дефицит) бюджета (% к ВВП)



Инфляция на потребительском рынке (темп роста к предшествующему периоду, в %)



Май 2018 г. - оценка