

# *Тренды российской экономики*

Октябрь 2018 года

## Динамика основных макроэкономических индикаторов (темпы роста, %) \*

	2018 г.						
	первый квартал	второй квартал	третий квартал	июль	август	сентябрь	октябрь
<b><u>Индекс потребительских цен</u></b>							
в среднем за соответствующий период к концу предшествующего периода	100.3	100.4	100.2	100.3	100.0	100.2	100.4
на конец периода к концу соответствующего периода предшествующего года	102.4	102.3	103.4	102.5	103.1	103.4	103.5
<b><u>Внутренний валовой продукт (ВВП)</u></b>							
к соответствующему периоду предшествующего года	101.3	101.9	101.3	-	-	-	-
в среднем за квартал к предшествующему периоду (сезонность и календарный фактор устранены)	101.6	101.1	99.9	-	-	-	-
<b><u>Промышленное производство</u></b>							
к соответствующему периоду предшествующего года	102.8	103.2	102.9	103.9	102.7	102.1	103.7
в среднем за месяц к последнему месяцу предшествующего периода (сезонность и календарный фактор устранены)	100.6	100.1	100.1	100.2	100.0	100.2	99.7
<b><u>Опережающий индекс менеджеров по закупкам в обрабатывающей промышленности (Markit PMI)<sup>1</sup></u></b>							
на конец периода, сезонность устранена	50.6	49.5	50.0	48.1	48.9	50.0	51.3

Материал подготовлен в рамках программы фундаментальных исследований НИУ ВШЭ в 2018 году ТЗ-14

## Продолжение таблицы

	2018 г.						
	первый квартал	второй квартал	третий квартал	июль	август	сентябрь	октябрь
<b><u>Строительство</u></b> к соответствующему периоду предшествующего года	96.0	100.9	99.6	99.3	99.2	100.1	102.9
в среднем за месяц к последнему месяцу предшествующего периода (сезонность устранена)	98.7	101.2	100.3	100.5	100.2	100.2	100.8
<b><u>Инвестиции в основной капитал</u></b> к соответствующему периоду предшествующего года	103.6	102.8	105.4	-	-	-	-
в среднем за квартал к предшествующему периоду (сезонность устранена) <sup>2</sup>	99.8	100.8	101.4	-	-	-	-
<b><u>Реальные располагаемые доходы населения</u></b> <sup>3</sup> к соответствующему периоду предшествующего года	103.2	102.1	99.6	102.4	99.1	97.5	101.4
в среднем за месяц к последнему месяцу предшествующего периода (сезонность устранена)	100.8	99.7	99.6	100.0	99.1	99.8	101.2
<b><u>Реальная начисленная заработная плата</u></b> к соответствующему периоду предшествующего года	110.2	107.6	106.3	107.5	106.8	104.9	104.4
в среднем за месяц к последнему месяцу предшествующего периода (сезонность устранена)	100.7	100.2	99.8	99.5	100.0	99.8	100.1

## Продолжение таблицы

	2018 г.						
	первый квартал	второй квартал	третий квартал	июль	август	сентябрь	октябрь
<b><u>Уровень общей безработицы населения в возрасте 15-72 лет (в % от численности рабочей силы)</u></b>							
в среднем за период (фактически)	5.1	4.8	4.6	4.7	4.6	4.5	4.7
в среднем за квартал (сезонность устранена) <sup>4</sup>	4.9	4.8	4.7	-	-	-	-
<b><u>Оборот розничной торговли</u></b>							
к соответствующему периоду предшествующего года	102.4	102.9	102.6	102.7	102.8	102.2	101.9
в среднем за месяц к последнему месяцу предшествующего периода (сезонность устранена)	100.3	100.3	100.2	100.0	100.3	100.2	99.6
<b><u>Оборот розничной торговли пищевыми продуктами, напитками, табачными изделиями</u></b>							
к соответствующему периоду предшествующего года	101.9	102.6	101.0	101.8	101.3	100.0	100.5
в среднем за месяц к последнему месяцу предшествующего периода (сезонность устранена)	100.1	100.2	99.9	99.6	100.1	99.9	100.0
<b><u>Оборот розничной торговли непродовольственными товарами</u></b>							
к соответствующему периоду предшествующего года	102.8	103.3	104.0	103.6	104.2	104.1	103.2
в среднем за месяц к последнему месяцу предшествующего периода (сезонность устранена)	100.3	100.4	100.4	100.4	100.6	100.3	99.1

## Продолжение таблицы

	2018 г.					
	первый квартал	второй квартал	третий квартал	июль	август	сентябрь
<b><u>Экспорт товаров</u></b> млрд. долл.	101.5	108.9	110.3	34.4	37.4	38.4
в среднем за месяц к последнему месяцу предшествующего периода (сезонность устранена)	102.0	101.7	101.7	103.9	101.6	99.7
<b><u>Импорт товаров</u></b> млрд. долл.	57.4	63.3	62.6	21.0	21.6	20.3
в среднем за месяц к последнему месяцу предшествующего периода (сезонность устранена)	99.9	98.8	98.1	99.1	98.6	98.6

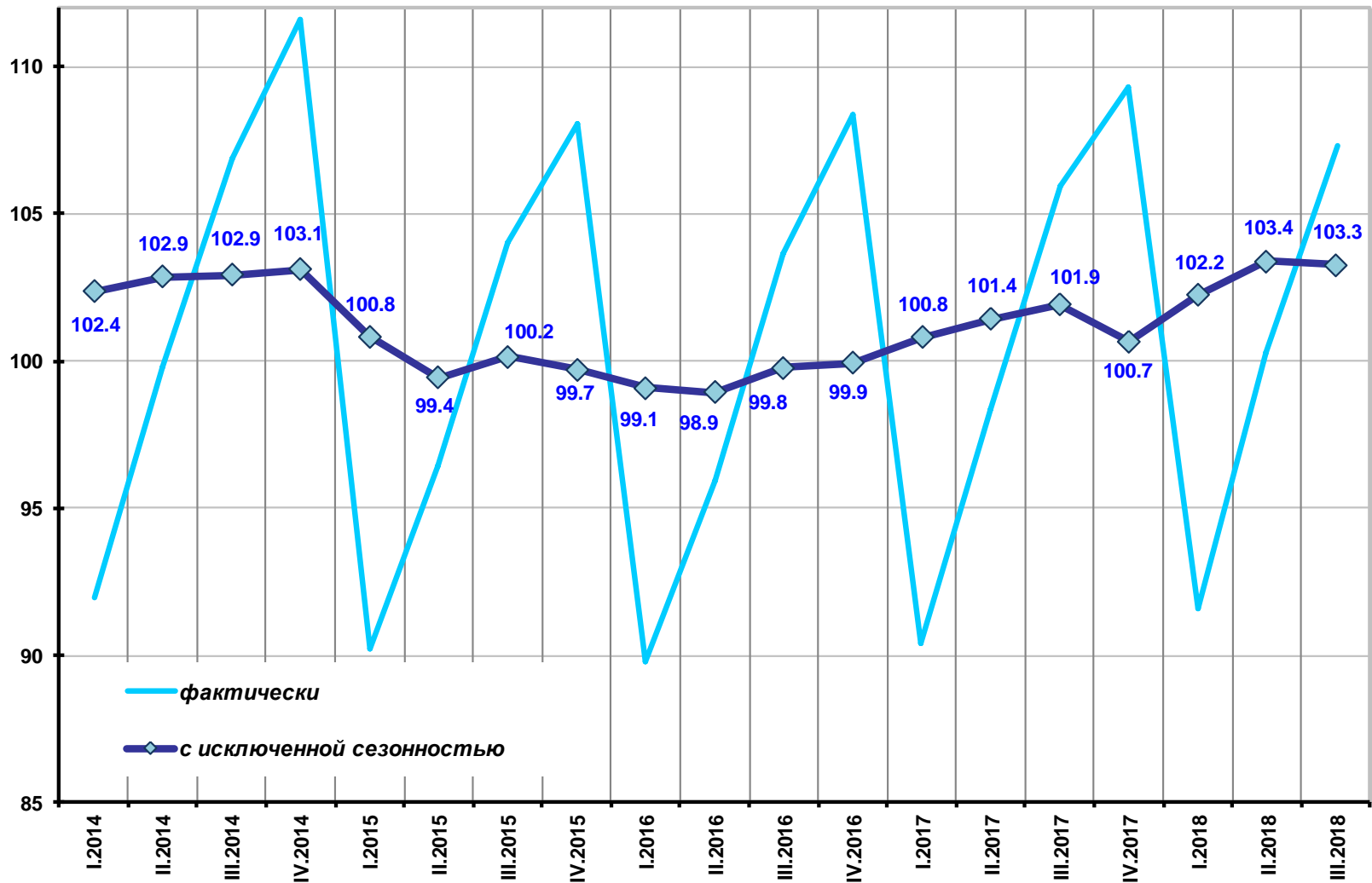
<sup>1</sup> Индекс Markit PMI® Обрабатывающих отраслей России PMI (индекс разрабатывается исследовательской компанией IHS Markit Ltd).

<sup>2</sup> Оценки объемов инвестиций в основной капитал с исключенной квартальной сезонностью основаны на данных Росстата за 2009-2018 гг.

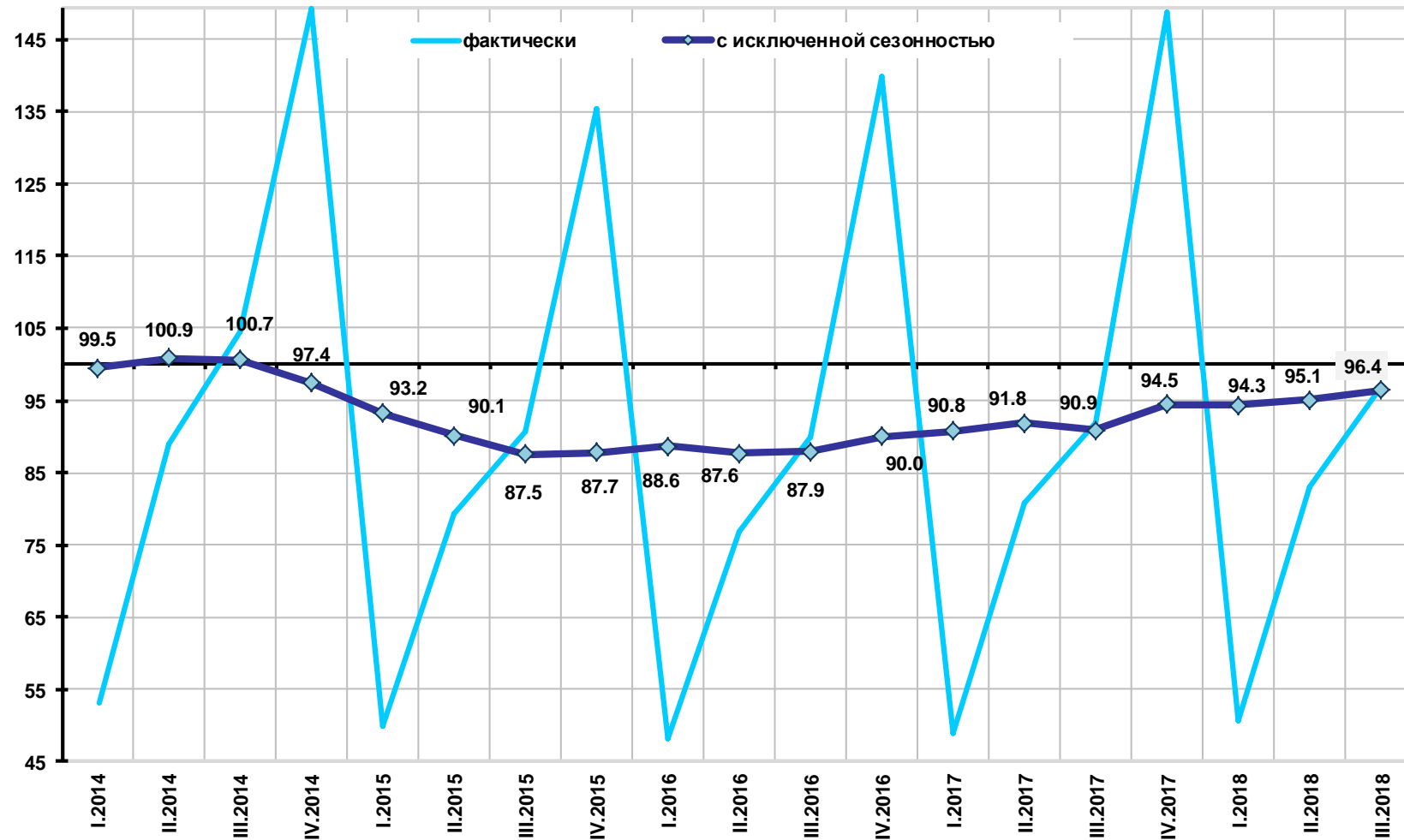
<sup>3</sup> Динамика реальных денежных располагаемых доходов населения рассчитана без учета единовременной денежной выплаты пенсионерам в январе 2017г. в размере 5 тыс.рублей, на основе оценок Росстата.

<sup>4</sup> Методология оценивания обеспечивает сопоставимость данных для анализа трендов в период 2009-2018 гг. \* Исключение сезонности и учет данных по Республике Крым и г. Севастополю для динамических рядов объемов промышленного производства, строительства, инвестиций в основной капитал, оборота розничной торговли, оборота розничной торговли пищевыми продуктами, напитками, табачными изделиями и непродовольственными товарами, грузооборота транспорта реализовано на основе методов, разработанных ЦМАКП с учетом фактора высокосных 2008, 2012 и 2016 годов и фактора переломной точки трендов в период кризиса осенью 2008 г. Исключение сезонности для динамических рядов объемов реальных располагаемых доходов населения, общей численности безработных, численности рабочих мест и уровня реальной начисленной заработной платы - без учета фактора высокосных годов, но с учетом фактора переломной точки трендов и с учетом данных по Республике Крым и г. Севастополю. Исключение сезонности для динамических рядов объемов экспорта и импорта товаров - без учета фактора высокосных годов, но с учетом фактора переломной точки трендов (см. соответствующие графики и строки в таблице).

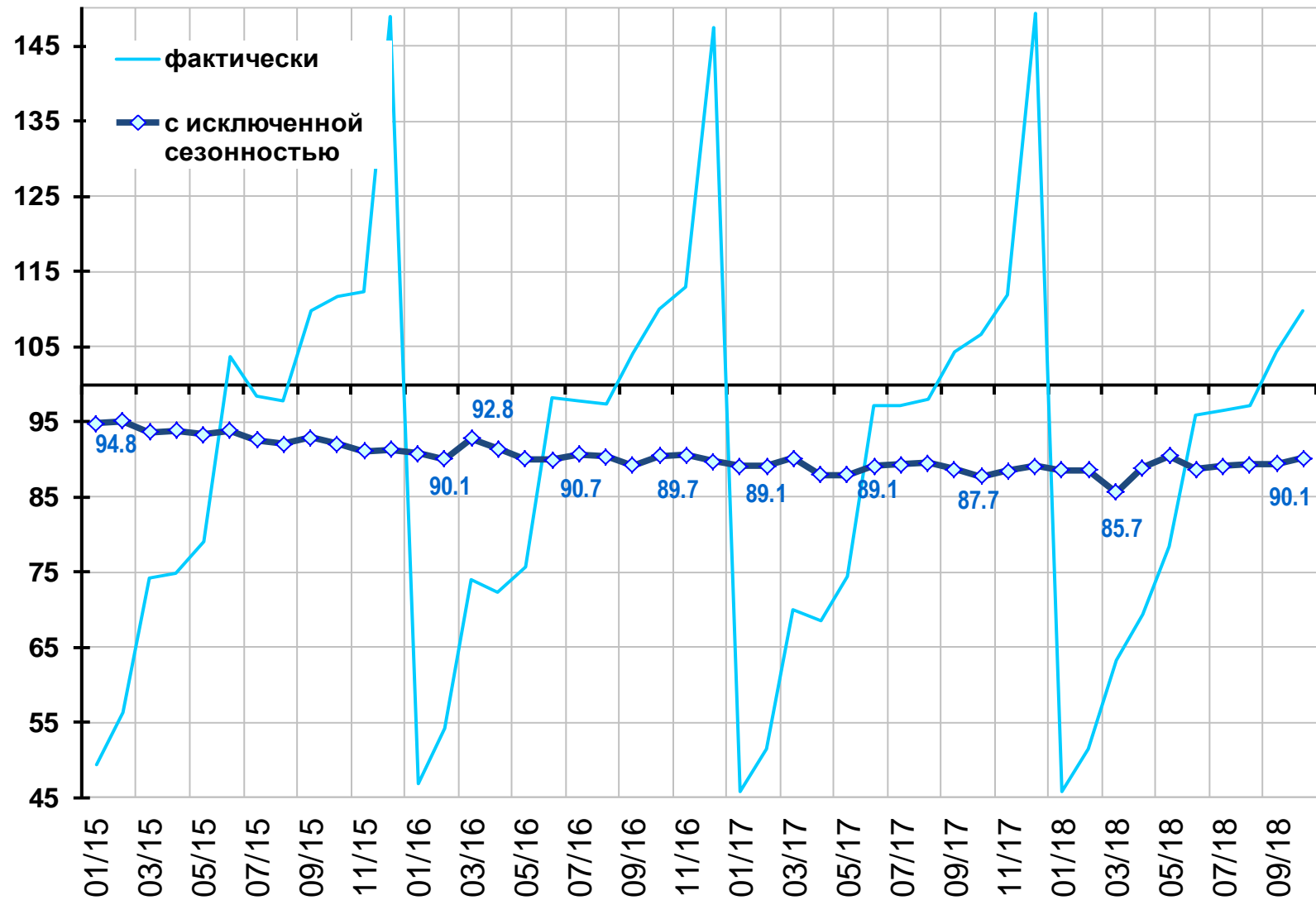
## Внутренний валовой продукт (в % к среднеквартальному значению 2012 г.)



## Инвестиции в основной капитал (в % к среднеквартальному значению 2012 г.)

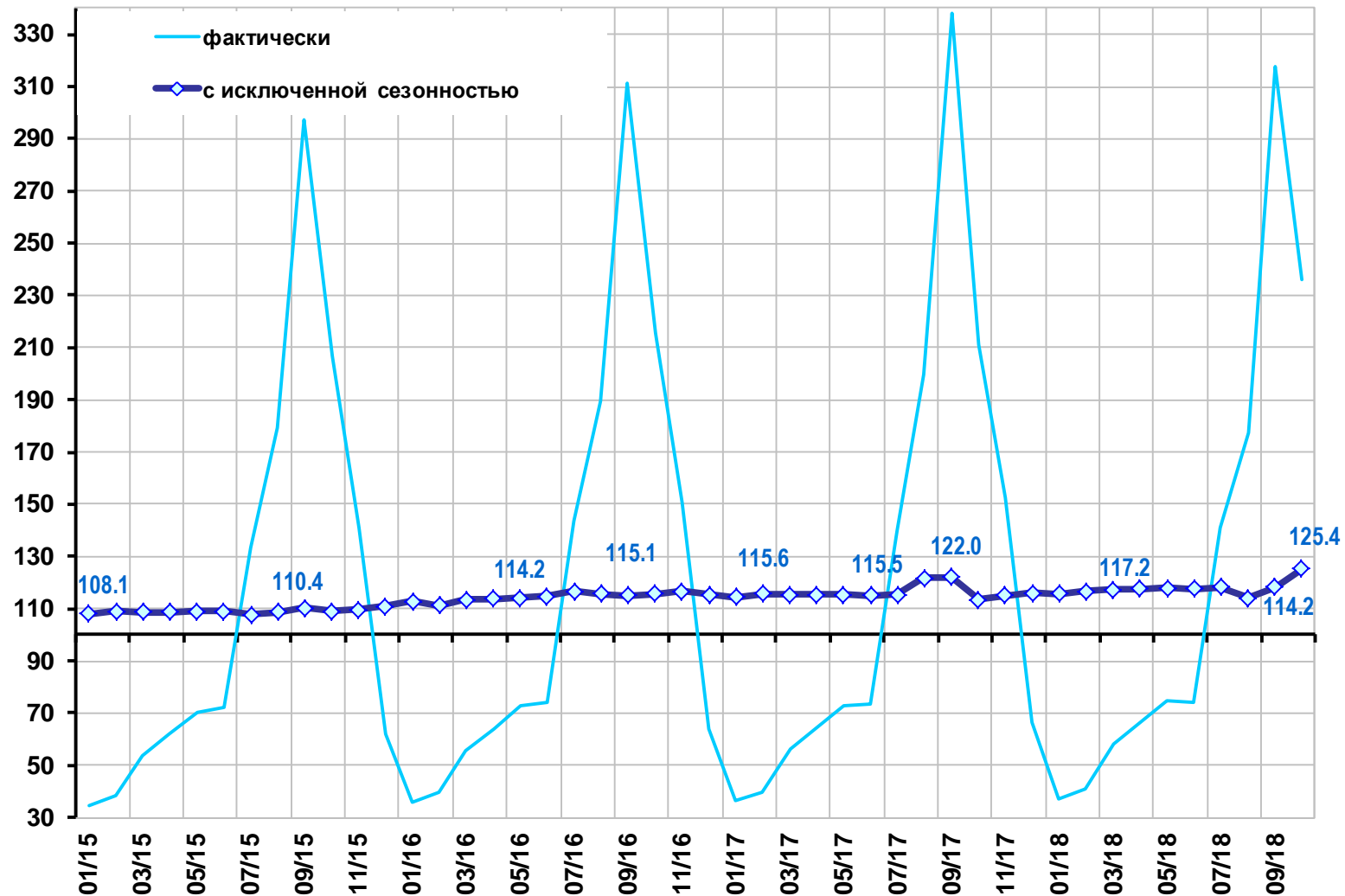


## Строительство (в % к среднемесячному значению 2012 г.)

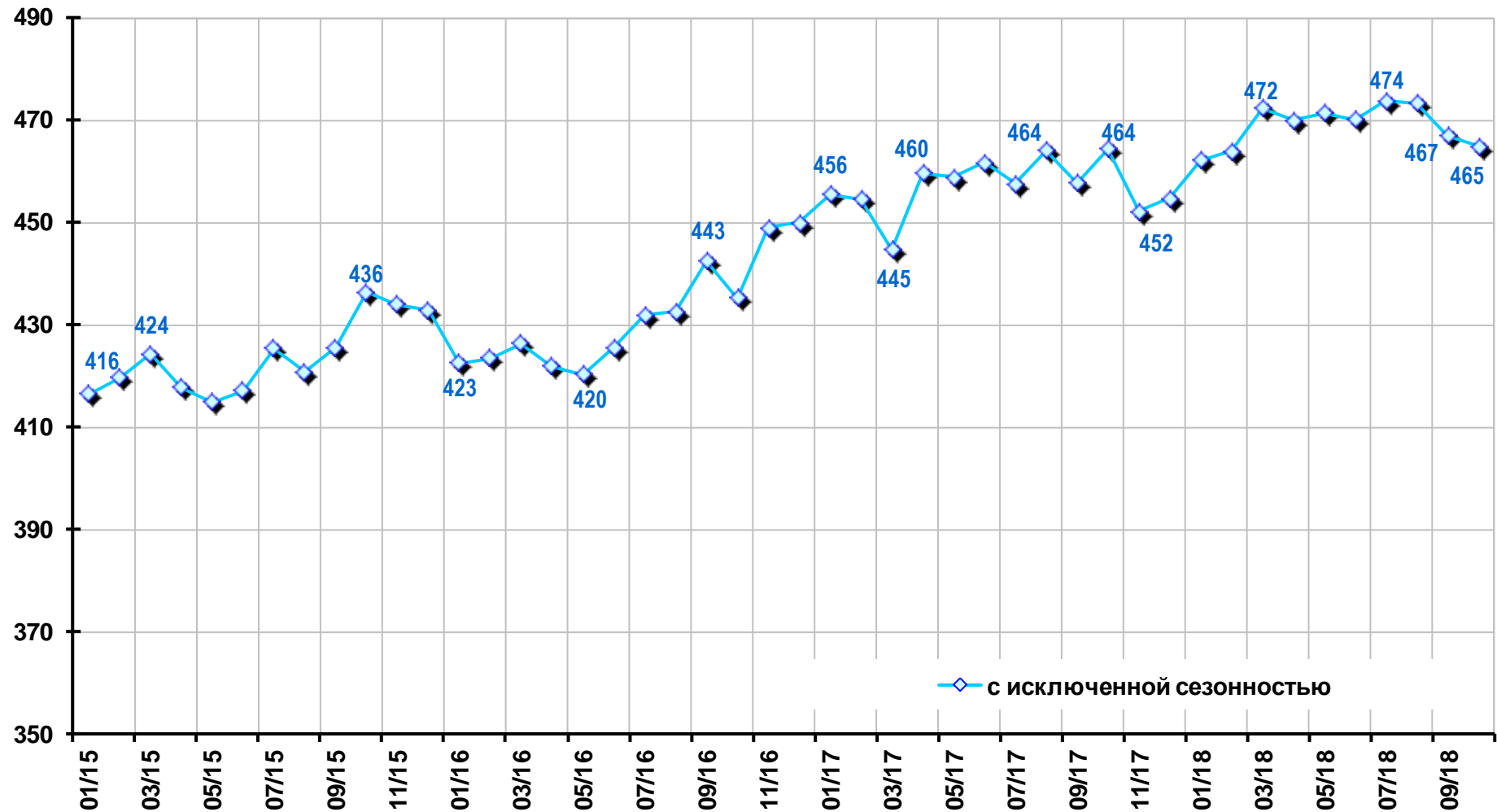




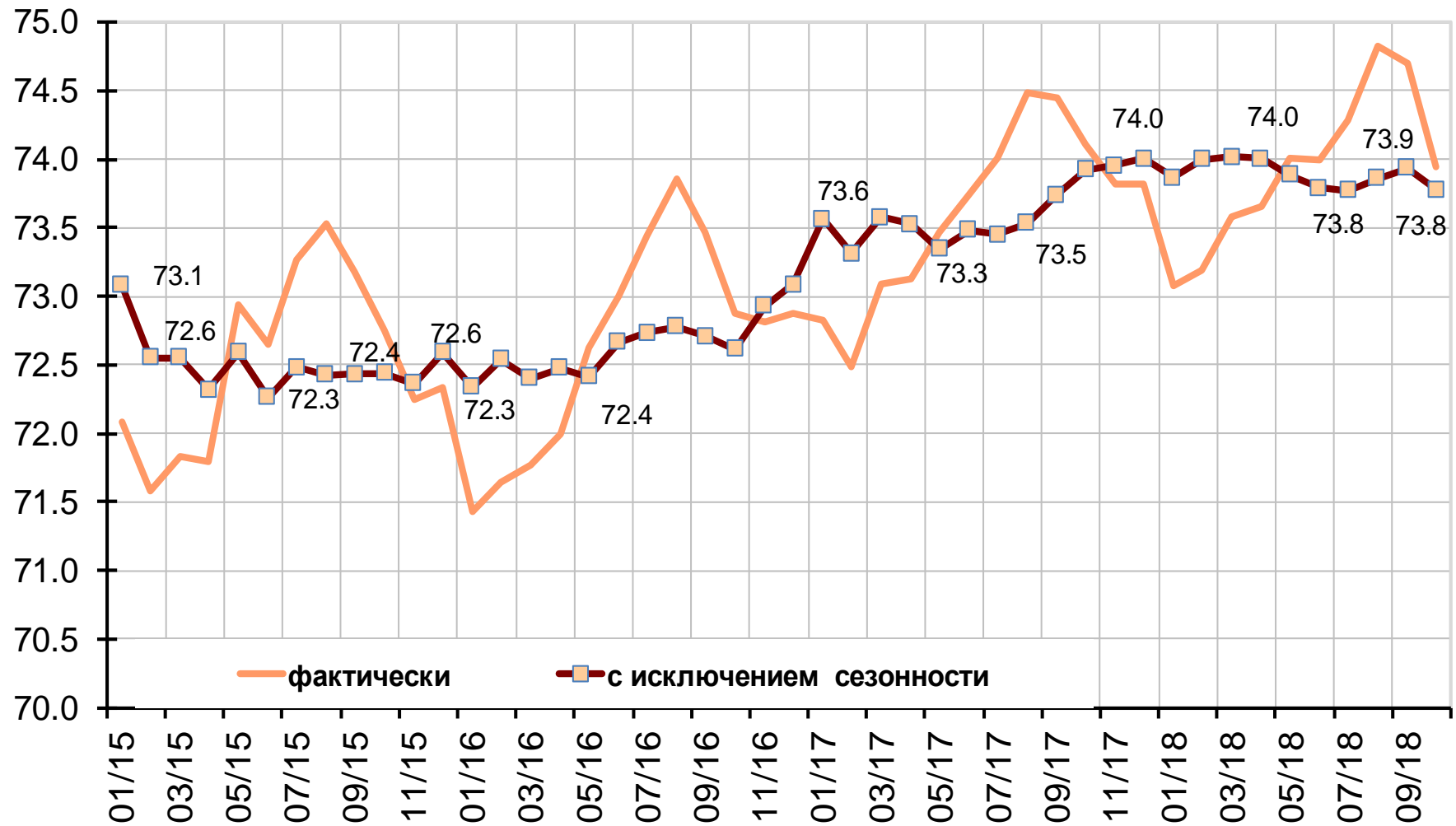
## Сельское хозяйство (в % к среднемесячному значению 2012 г.)



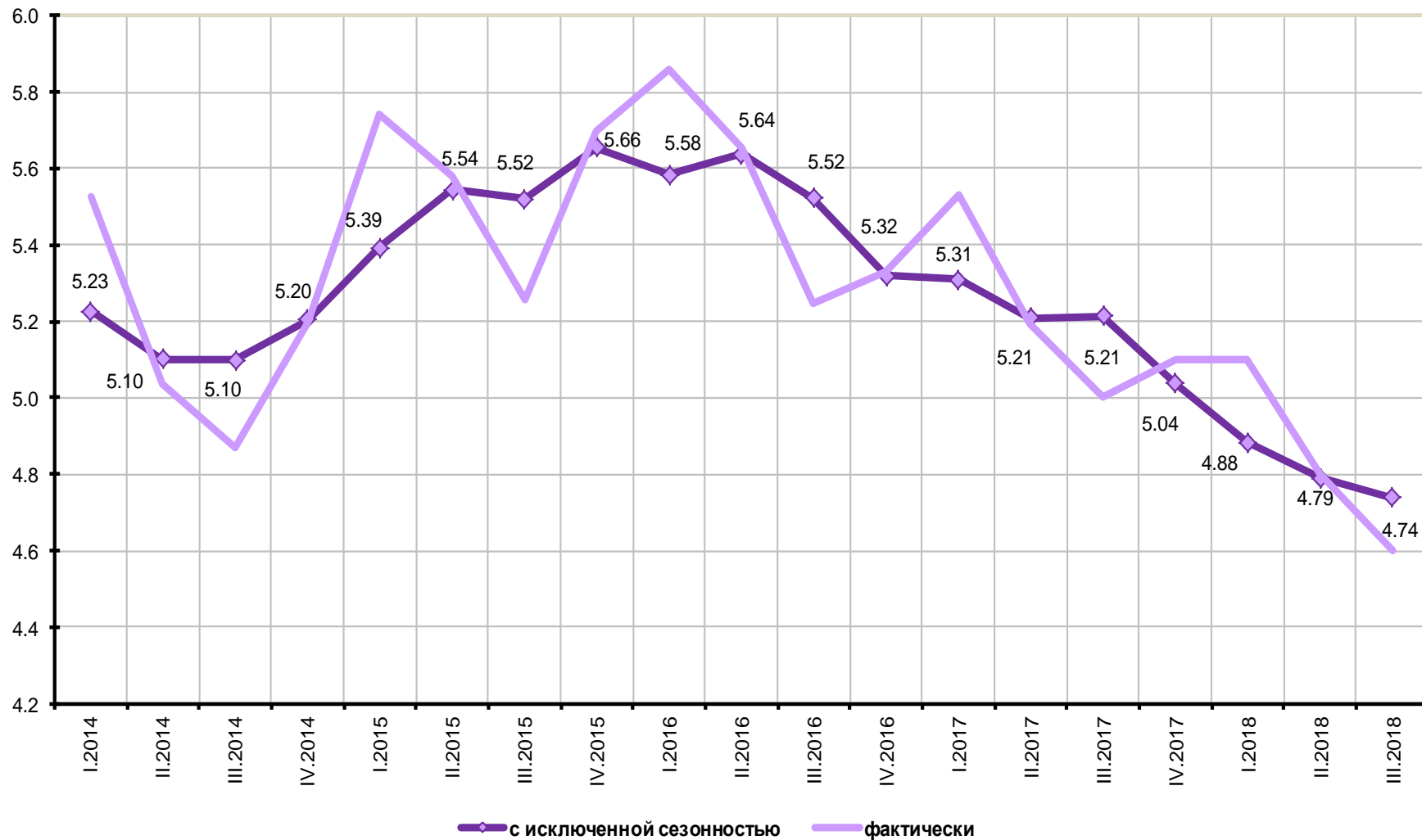
## Грузооборот транспорта (млрд. т-км)



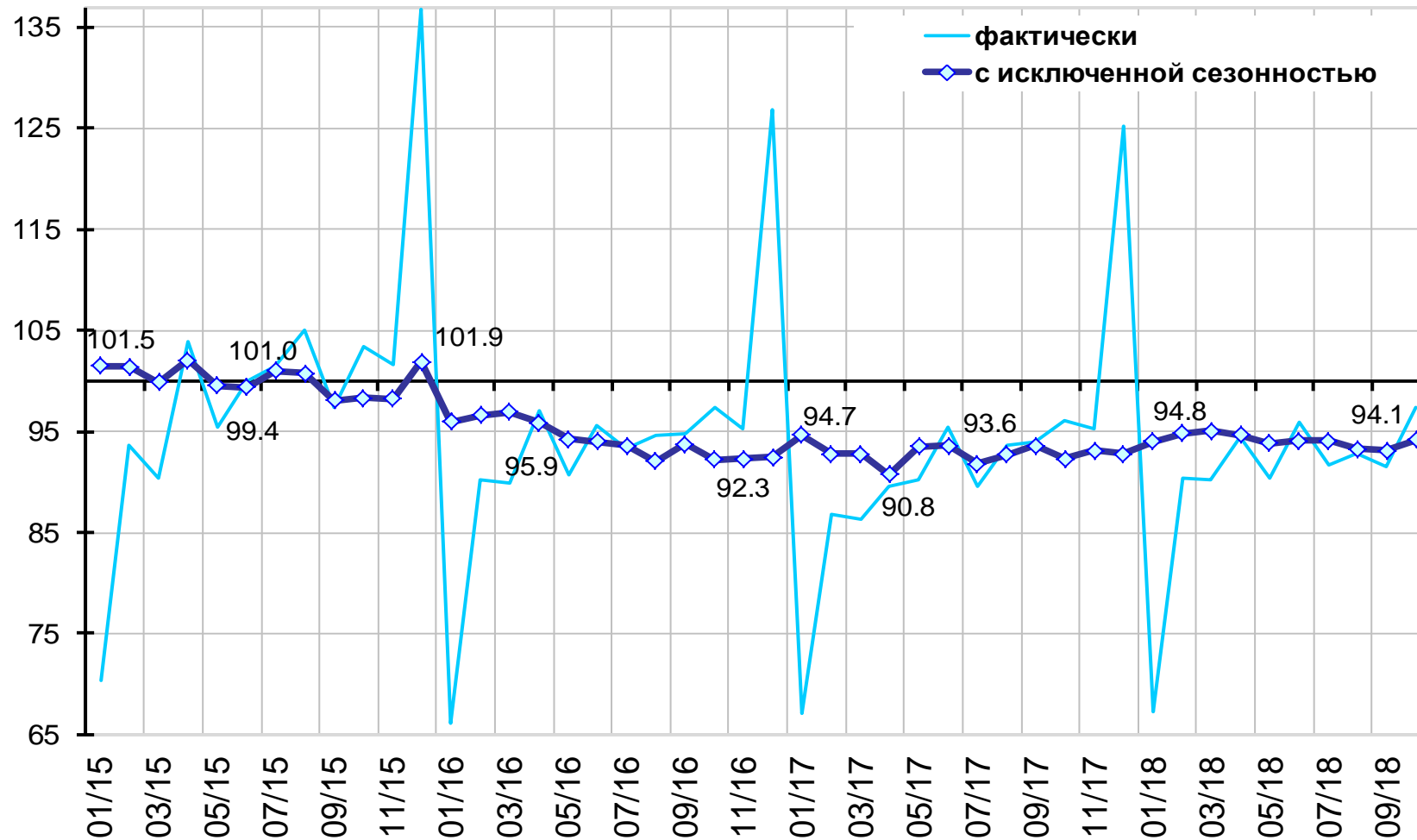
## Совокупный спрос на рабочие места в экономике, млн. мест



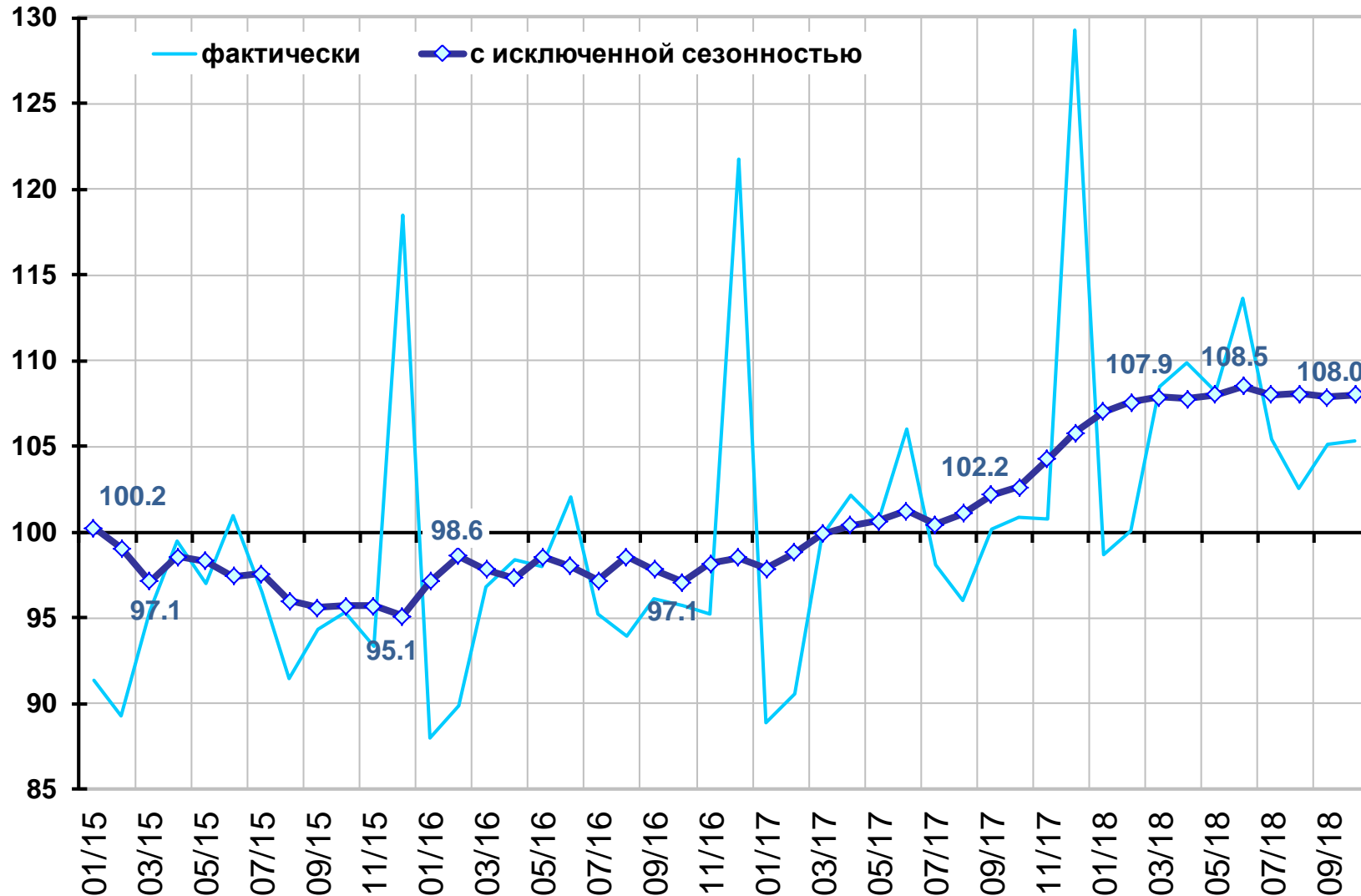
## Уровень общей безработицы населения в возрасте 15-72 лет (в % от численности рабочей силы)



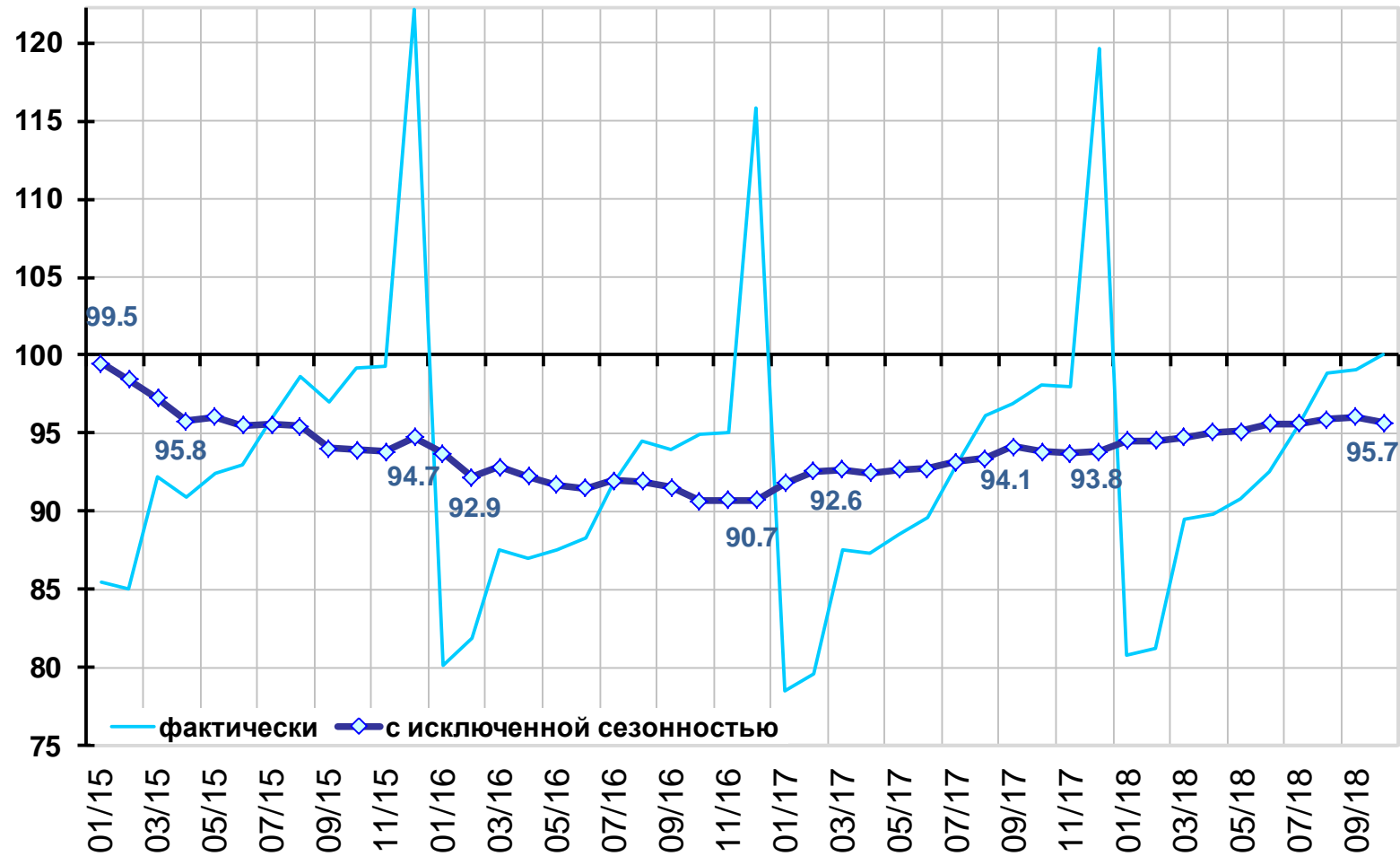
## Реальные располагаемые доходы населения (в % к среднемесячному значению 2012 г.)



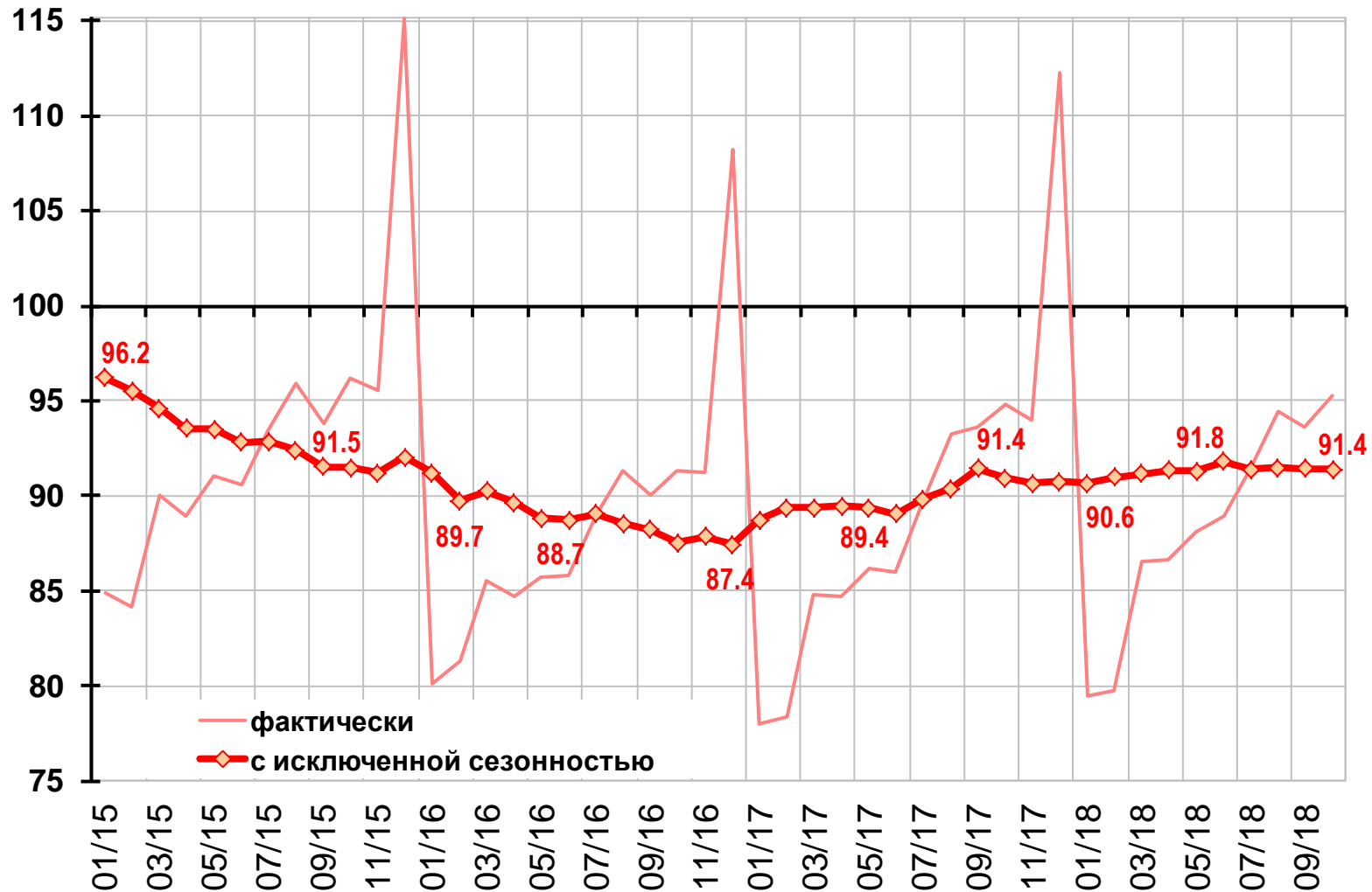
## Реальная начисленная заработная плата (в % к среднемесячному значению 2012 г.)



## Оборот розничной торговли (в % к среднемесячному значению 2012 г.)

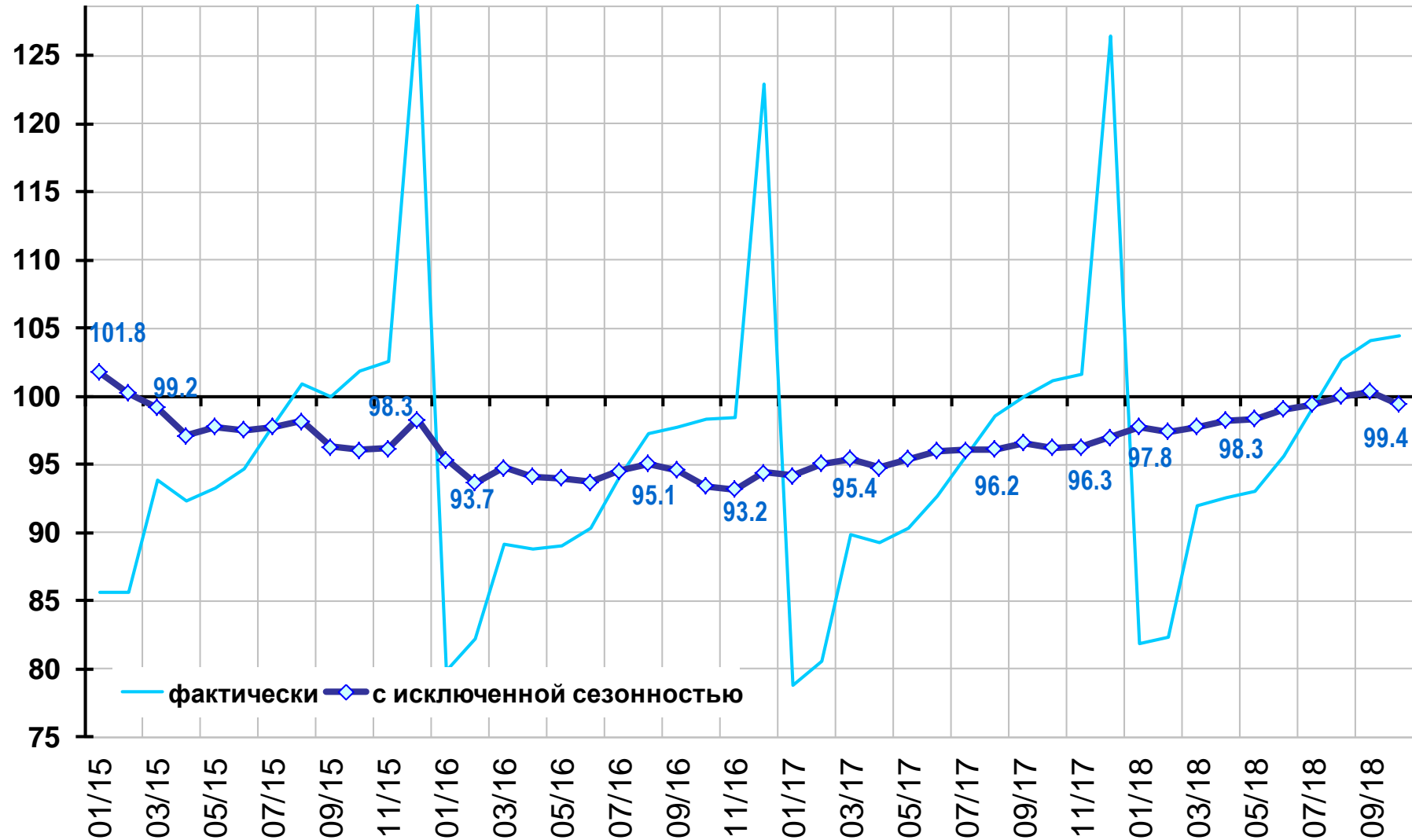


# Оборот розничной торговли пищевыми продуктами, напитками, табачными изделиями (в % к среднемесячному значению 2012 г.)

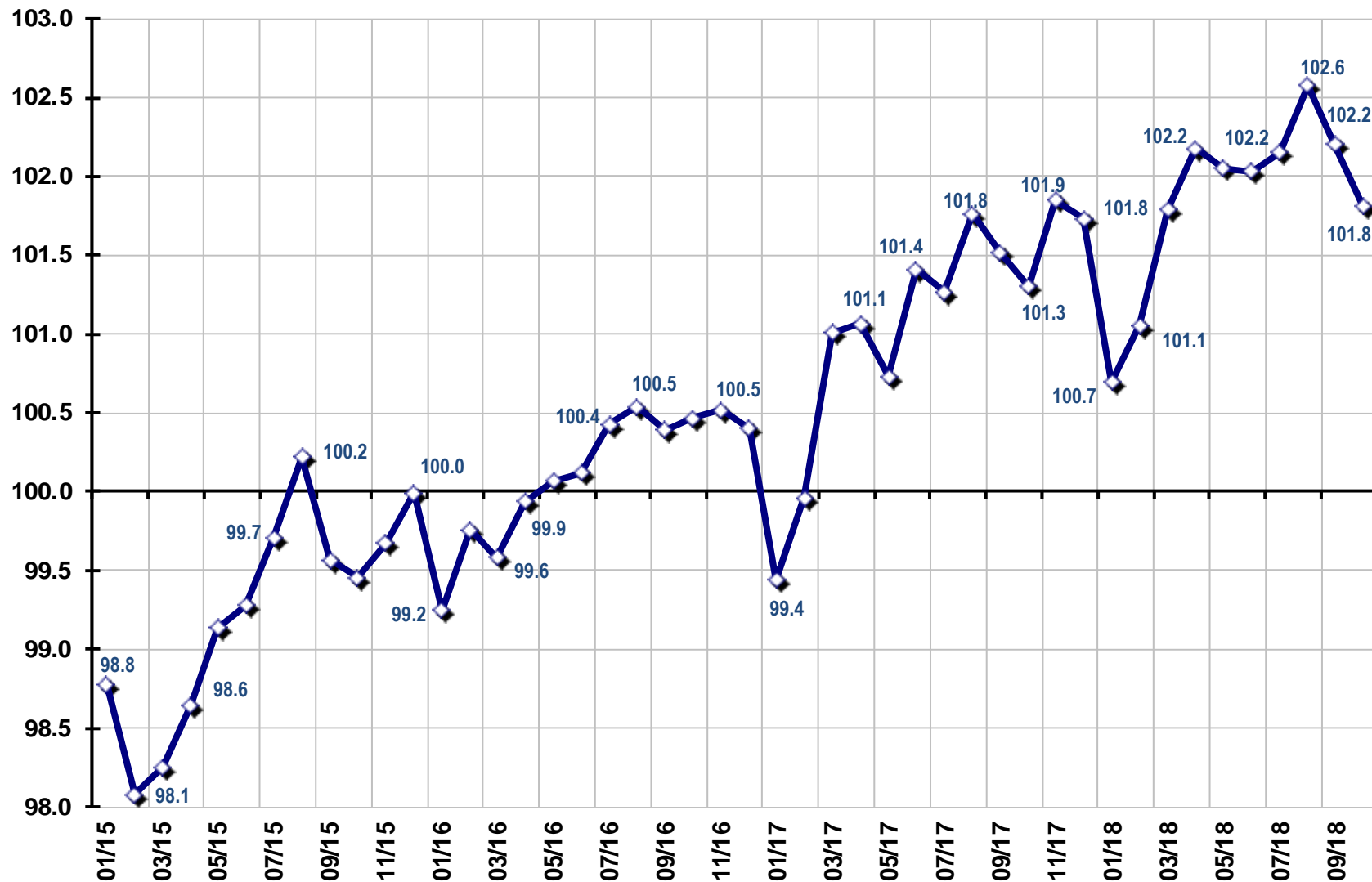




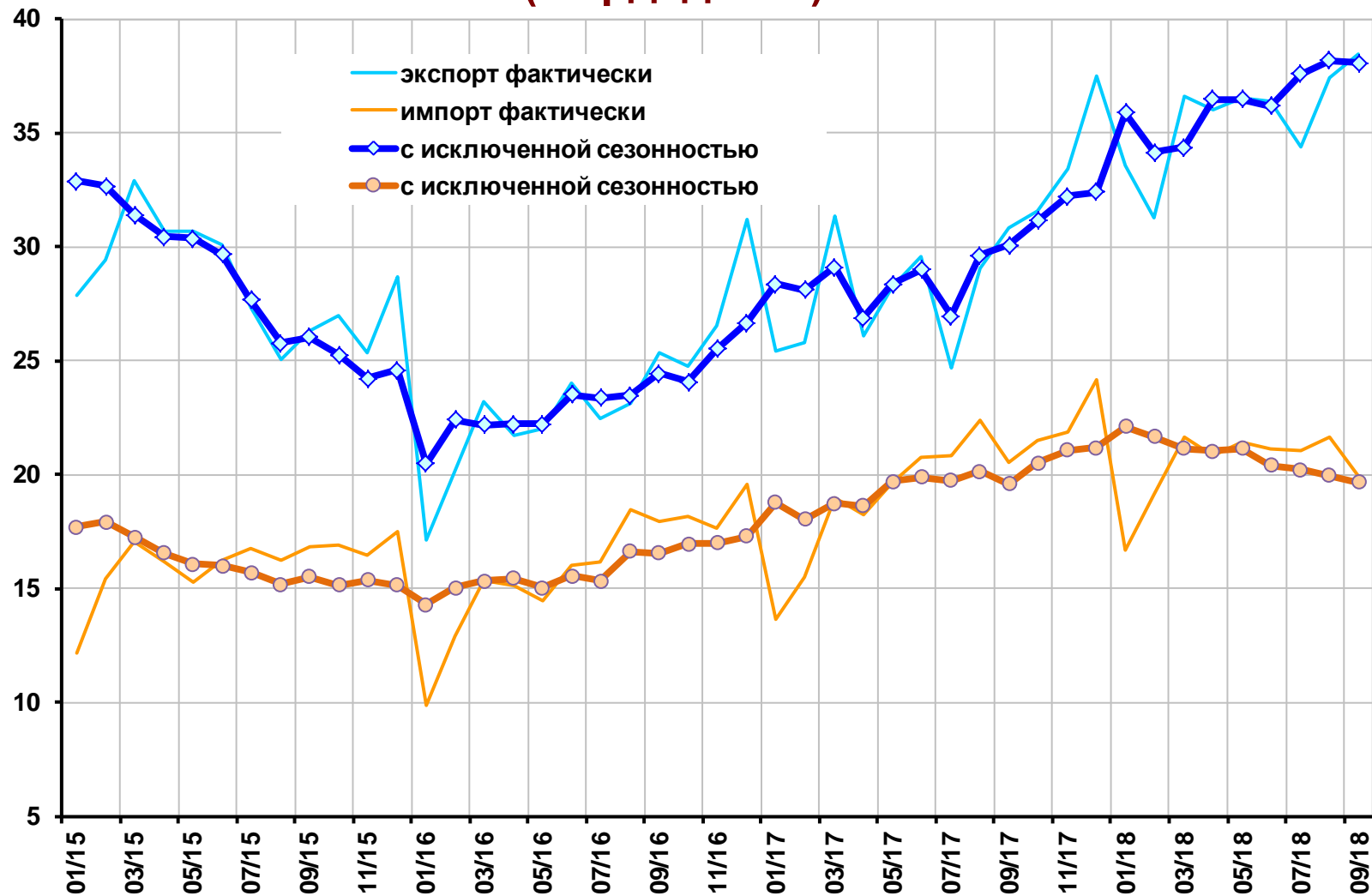
## Оборот розничной торговли непродовольственными товарами (в % к среднемесячному значению 2012 г.)



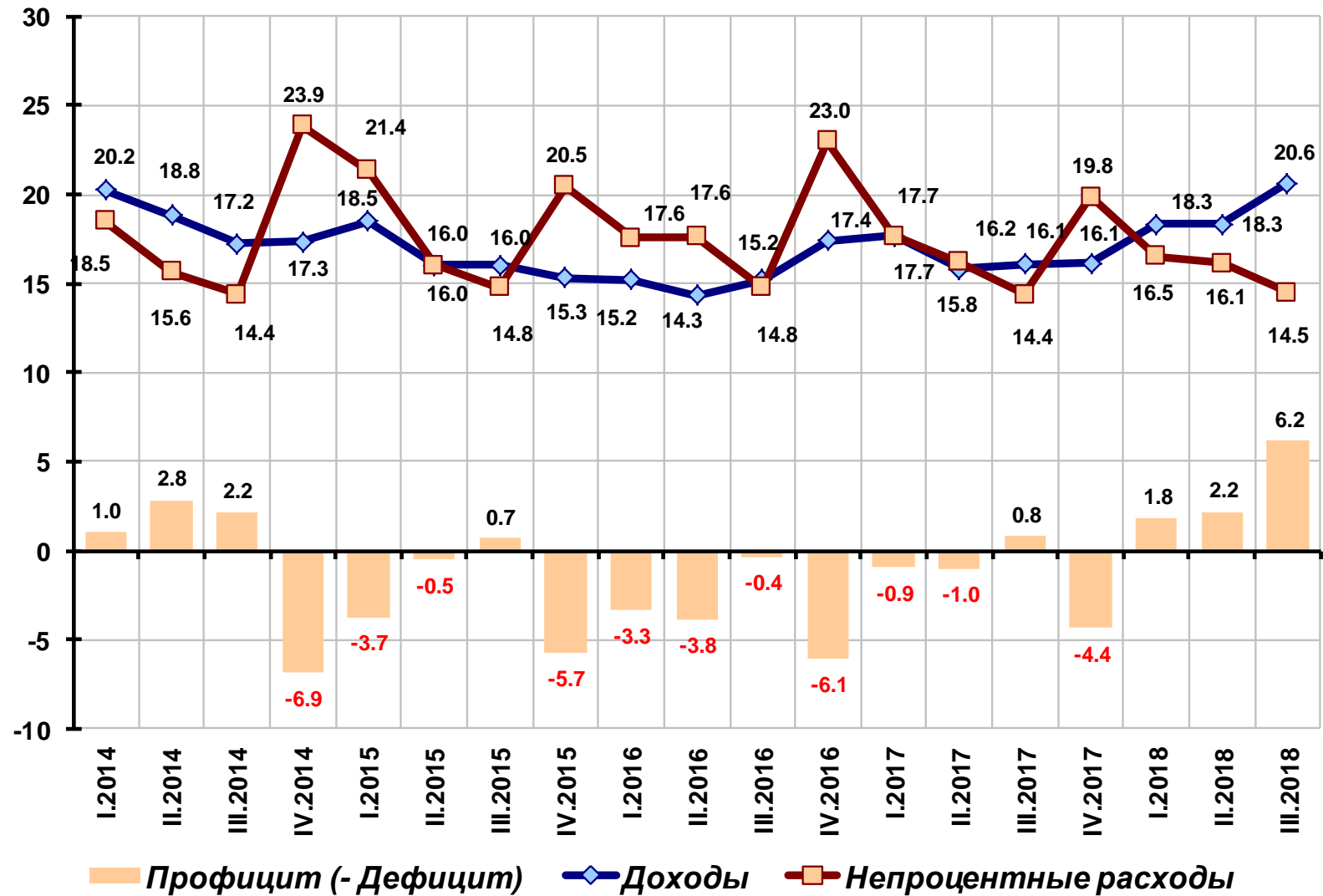
## Динамика долга физических лиц по кредитам (без учета просроченных кредитов, в % к предыдущему периоду)



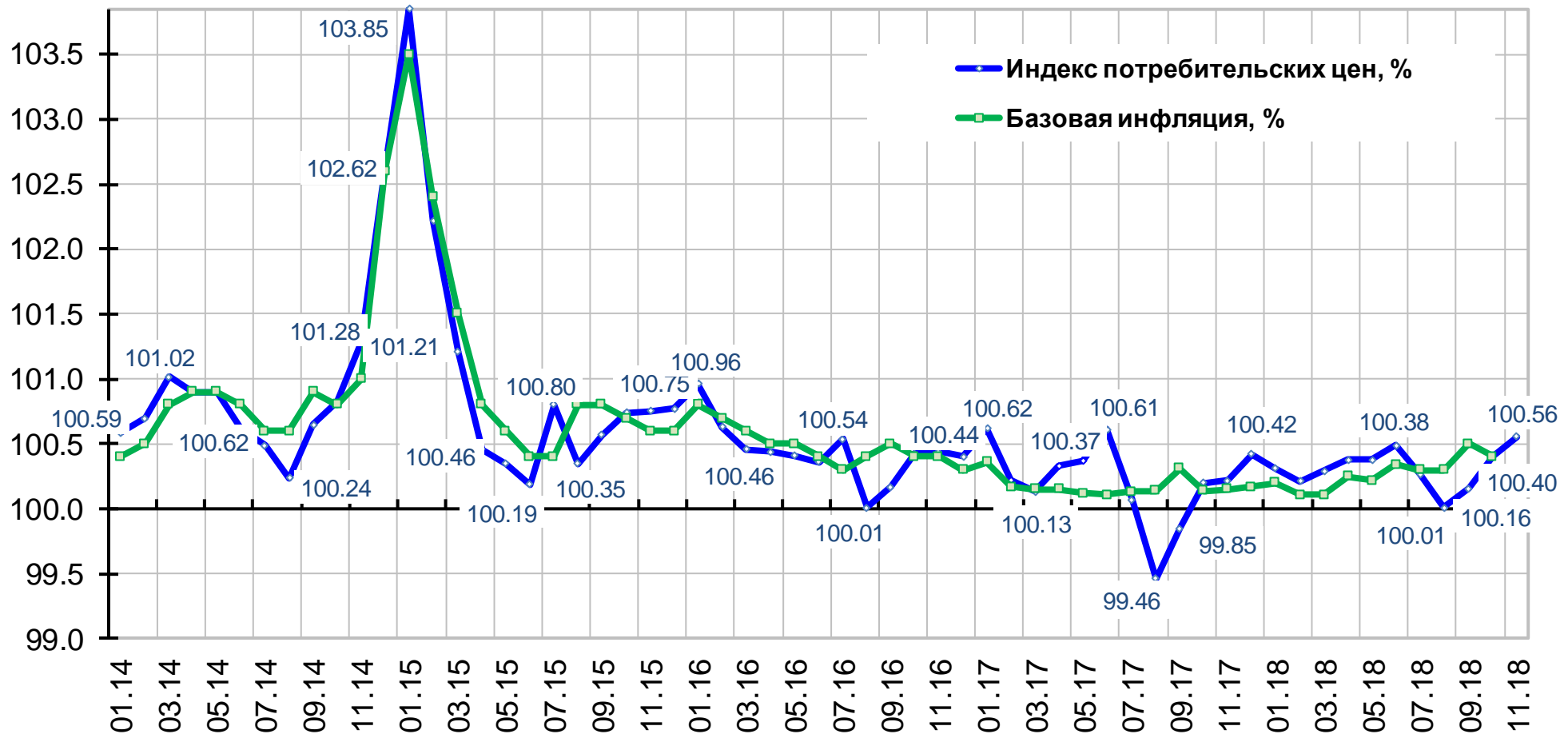
## Экспорт и импорт товаров (млрд. долл.)



## Доходы, расходы и профицит ( - дефицит) бюджета (% к ВВП)



## Инфляция на потребительском рынке (темп роста к предшествующему периоду, в %)



Ноябрь 2018 г. - оценка