

# *Тренды российской экономики*

**Февраль 2019 года**

## Динамика основных макроэкономических индикаторов (темпы роста, %) \*

	2018 г.					2019 г.	
	третий квартал	четвертый квартал	октябрь	ноябрь	декабрь	январь	февраль
<b><u>Индекс потребительских цен</u></b>							
в среднем за соответствующий период к концу предшествующего периода	100.2	100.5	100.4	100.5	100.8	101.0	100.4
на конец периода к концу соответствующего периода предшествующего года	103.4	104.3	103.5	103.8	104.3	105.0	105.2
<b><u>Промышленное производство</u></b>							
к соответствующему периоду предшествующего года	102.9	102.7	103.7	102.4	102.0	101.1	104.1
в среднем за месяц к последнему месяцу предшествующего периода (сезонность и календарный фактор устранены)	100.1	100.1	99.8	100.3	100.1	99.1	100.6
<b><u>Опережающий индекс менеджеров по закупкам в обрабатывающей промышленности (Markit PMI) <sup>1</sup></u></b>							
на конец периода, сезонность устранена	50.0	51.7	51.3	52.6	51.7	50.9	50.1

Материал подготовлен в рамках программы фундаментальных исследований НИУ ВШЭ в 2019 году ТЗ-14

## Продолжение таблицы

	2018 г.					2019 г.	
	третий квартал	четвертый квартал	октябрь	ноябрь	декабрь	январь	февраль
<b><u>Строительство</u></b> к соответствующему периоду предшествующего года	105.6	104.1	105.7	104.3	102.6	100.1	100.3
в среднем за месяц к последнему месяцу предшествующего периода (сезонность устранена)	100.5	99.4	99.1	99.6	99.5	102.3	99.1
<b><u>Инвестиции в основной капитал</u></b> к соответствующему периоду предшествующего года	106.4	102.9	-	-	-	-	-
в среднем за квартал к предшествующему периоду (сезонность устранена) <sup>2</sup>	101.2	99.6	-	-	-	-	-
<b><u>Реальная начисленная заработная плата</u></b> к соответствующему периоду предшествующего года	106.3	104.1	105.2	104.2	102.9	101.1	100.7
в среднем за месяц к последнему месяцу предшествующего периода (сезонность устранена)	99.8	100.3	100.5	100.0	100.6	99.4	100.1
<b><u>Уровень общей безработицы населения в возрасте 15-72 лет (в % от численности рабочей силы)</u></b> в среднем за период (фактически)	4.6	4.8	4.7	4.8	4.8	4.9	4.9
в среднем за квартал (сезонность устранена) <sup>3</sup>	4.8	4.8	-	-	-	-	-

## Продолжение таблицы

	2018 г.					2019 г.	
	третий квартал	четвертый квартал	октябрь	ноябрь	декабрь	январь	февраль
<b><u>Оборот розничной торговли</u></b>							
к соответствующему периоду предшествующего года	102.6	102.7	102.0	103.0	102.3	101.6	102.0
в среднем за месяц к последнему месяцу предшествующего периода (сезонность устранена)	100.2	100.0	99.6	100.5	99.7	100.0	100.3
<b><u>Оборот розничной торговли пищевыми продуктами, напитками, табачными изделиями</u></b>							
к соответствующему периоду предшествующего года	101.0	101.9	100.4	101.6	101.8	102.1	101.7
в среднем за месяц к последнему месяцу предшествующего периода (сезонность устранена)	99.9	100.2	99.9	100.5	100.2	100.1	100.0
<b><u>Оборот розничной торговли непродовольственными товарами</u></b>							
к соответствующему периоду предшествующего года	104.1	103.4	103.4	104.3	102.8	101.2	102.4
в среднем за месяц к последнему месяцу предшествующего периода (сезонность устранена)	100.4	99.7	99.2	100.6	99.4	99.8	100.6
<b><u>Платные услуги населению</u></b>							
к соответствующему периоду предшествующего года	102.8	101.9	101.8	102.3	101.8	100.8	102.3
в среднем за месяц к последнему месяцу предшествующего периода (сезонность устранена)	99.8	100.3	100.4	100.3	100.0	100.5	100.3

## Продолжение таблицы

	2018 г.					2019 г.
	третий квартал	четвертый квартал	октябрь	ноябрь	декабрь	январь
<b><u>Экспорт товаров</u></b> млрд. долл.	110.6	123.1	41.3	40.5	41.4	29.8
в среднем за месяц к последнему месяцу предшествующего периода (сезонность устранена)	100.9	98.5	102.6	97.5	95.5	94.2
<b><u>Импорт товаров</u></b> млрд. долл.	62.7	65.6	21.6	21.5	22.5	16.5
в среднем за месяц к последнему месяцу предшествующего периода (сезонность устранена)	99.2	100.6	102.9	100.5	98.6	104.6

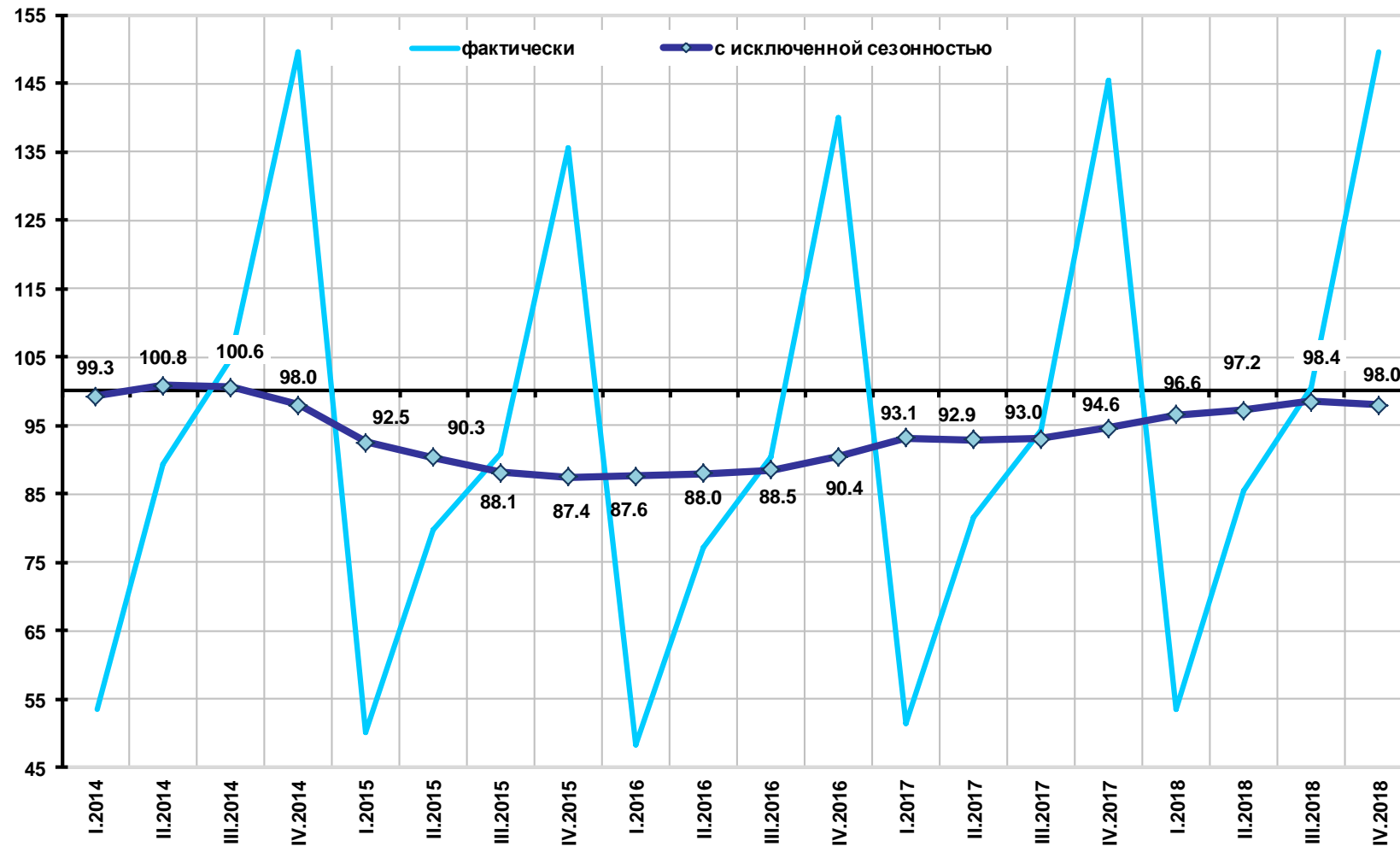
<sup>1</sup> Индекс Markit PMI® Обрабатывающих отраслей России PMI (индекс разрабатывается исследовательской компанией IHS Markit Ltd).

<sup>2</sup> Оценки объемов инвестиций в основной капитал с исключенной квартальной сезонностью основаны на данных Росстата за 2009-2018 гг.

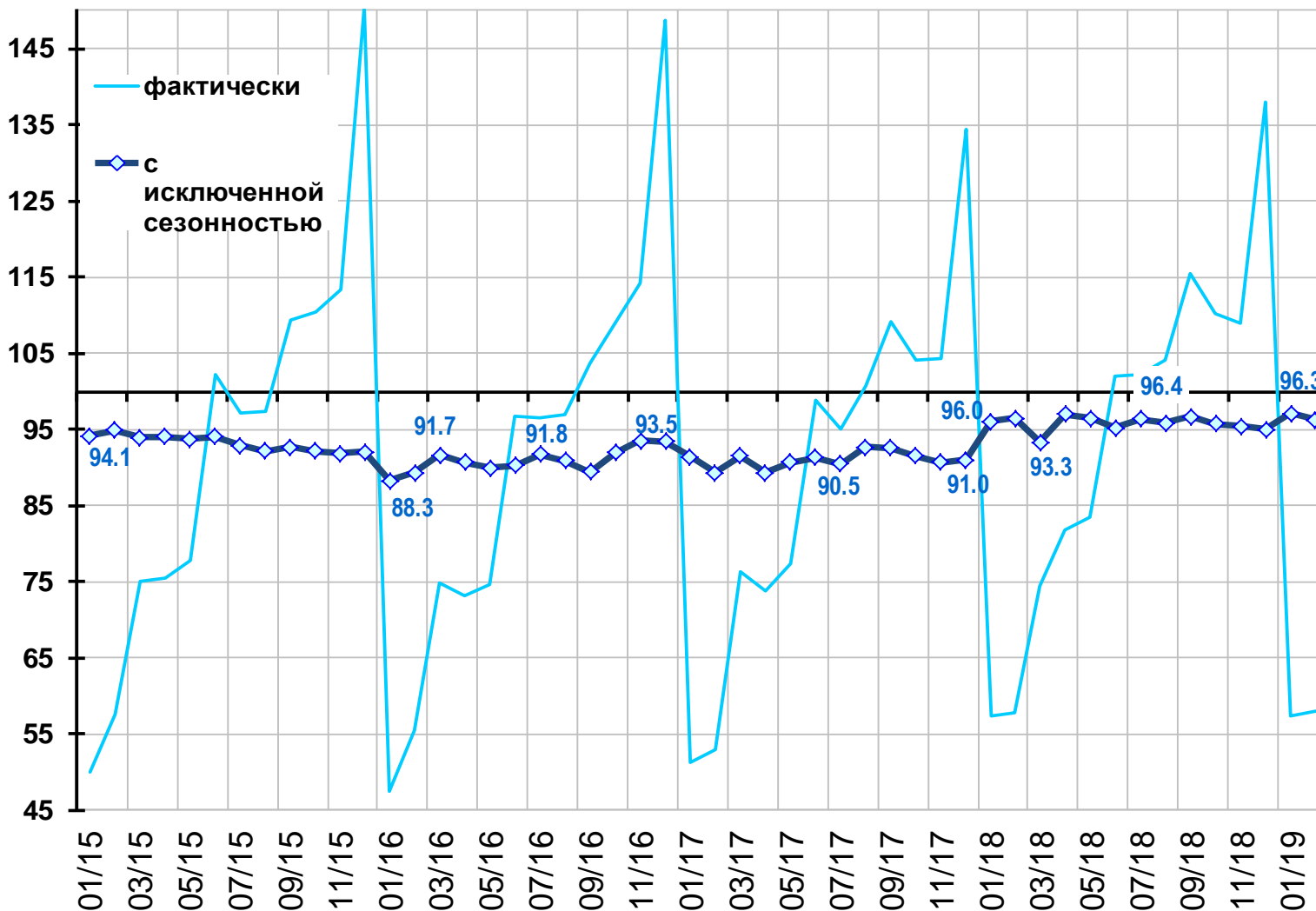
<sup>3</sup> Методология оценивания обеспечивает сопоставимость данных для анализа трендов в период 2009-2019 гг.

\*\* Исключение сезонности и учет данных по Республике Крым и г. Севастополю для динамических рядов объемов промышленного производства, строительства, инвестиций в основной капитал, оборота розничной торговли, оборота розничной торговли пищевыми продуктами, напитками, табачными изделиями и непродовольственными товарами, платных услуг, грузооборота транспорта реализовано на основе методов, разработанных ЦМАКП с учетом фактора высокосных 2008, 2012 и 2016 годов и фактора переломной точки трендов в период кризиса осенью 2008 г. Исключение сезонности для динамических рядов общей численности безработных, численности рабочих мест и уровня реальной начисленной заработной платы - без учета фактора высокосных годов, но с учетом фактора переломной точки трендов и с учетом данных по Республике Крым и г. Севастополю. Исключение сезонности для динамических рядов объемов экспорта и импорта товаров - без учета фактора высокосных годов, но с учетом фактора переломной точки трендов (см. соответствующие графики и строки в таблице).

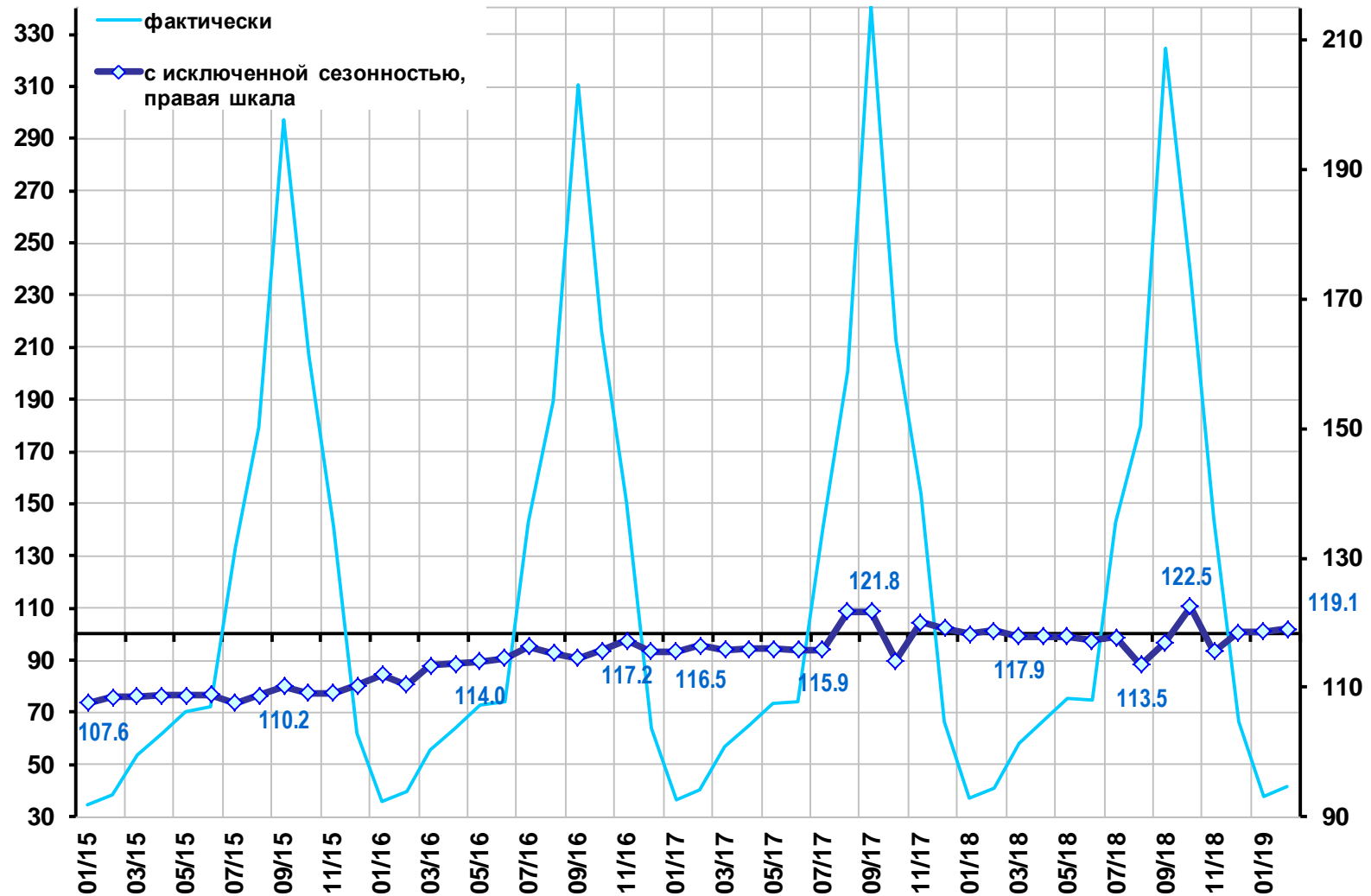
## Инвестиции в основной капитал (в % к среднеквартальному значению 2012 г.)



## Строительство (в % к среднемесячному значению 2012 г.)

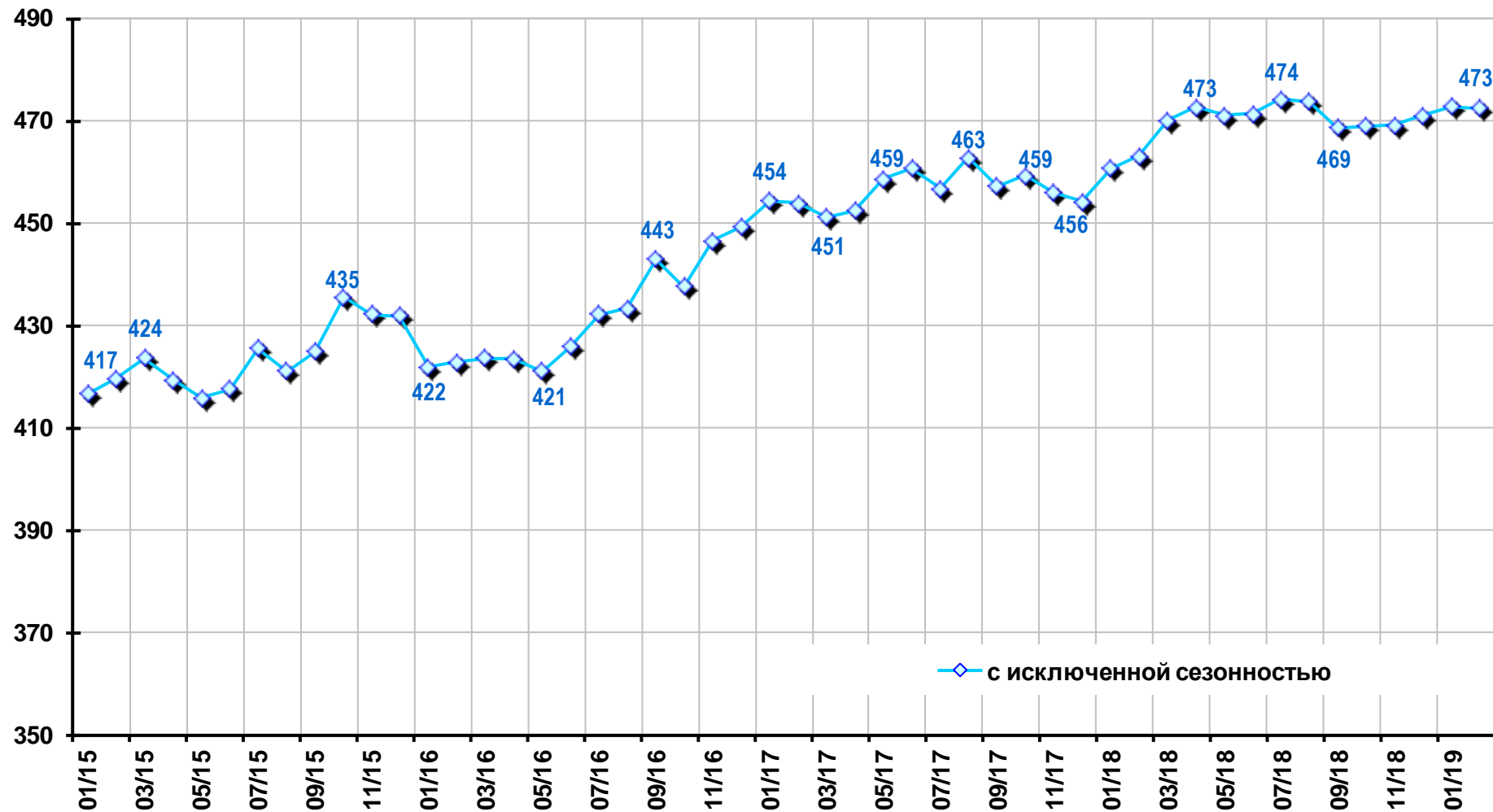


## Сельское хозяйство (в % к среднемесячному значению 2012 г.)

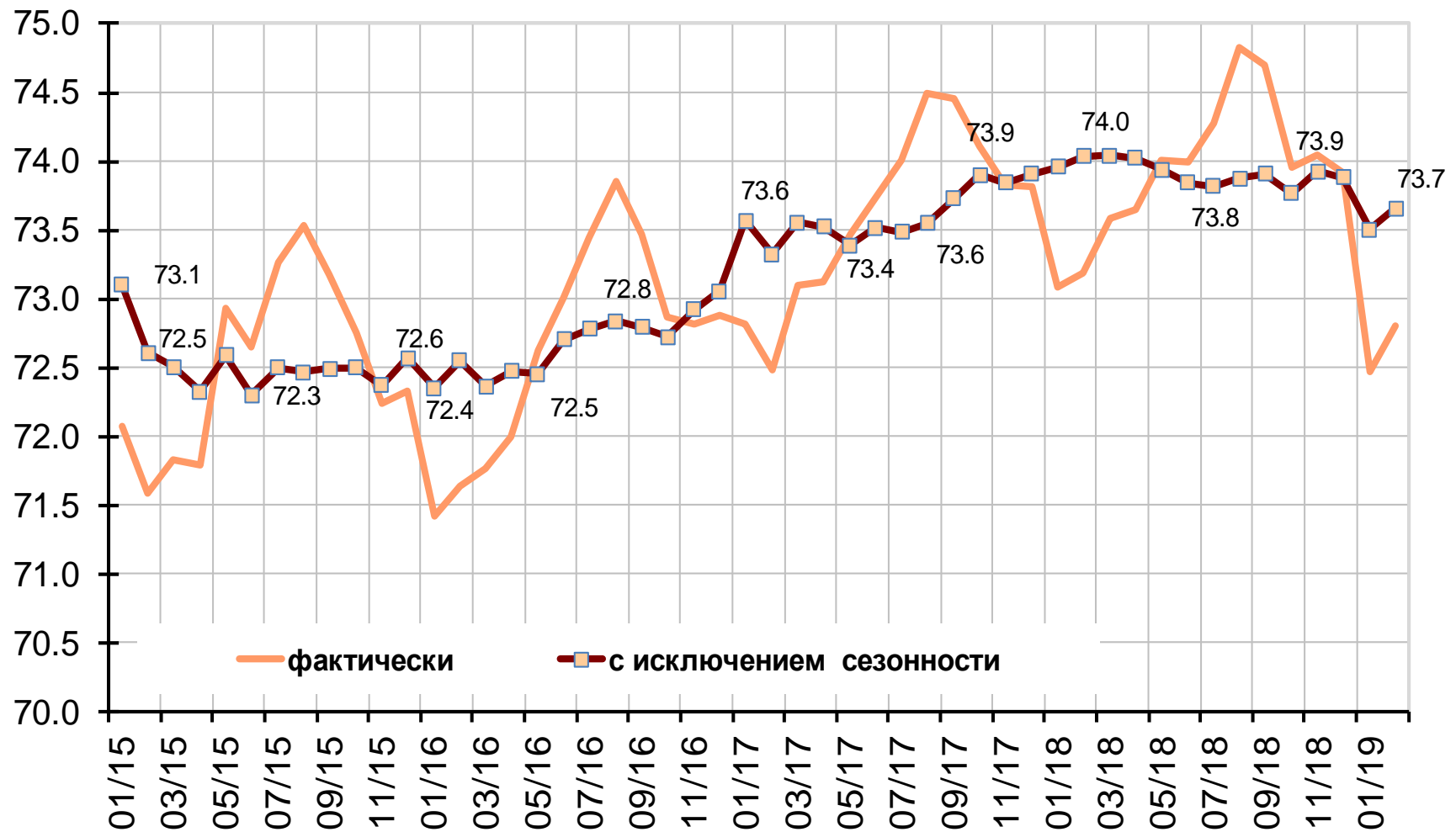




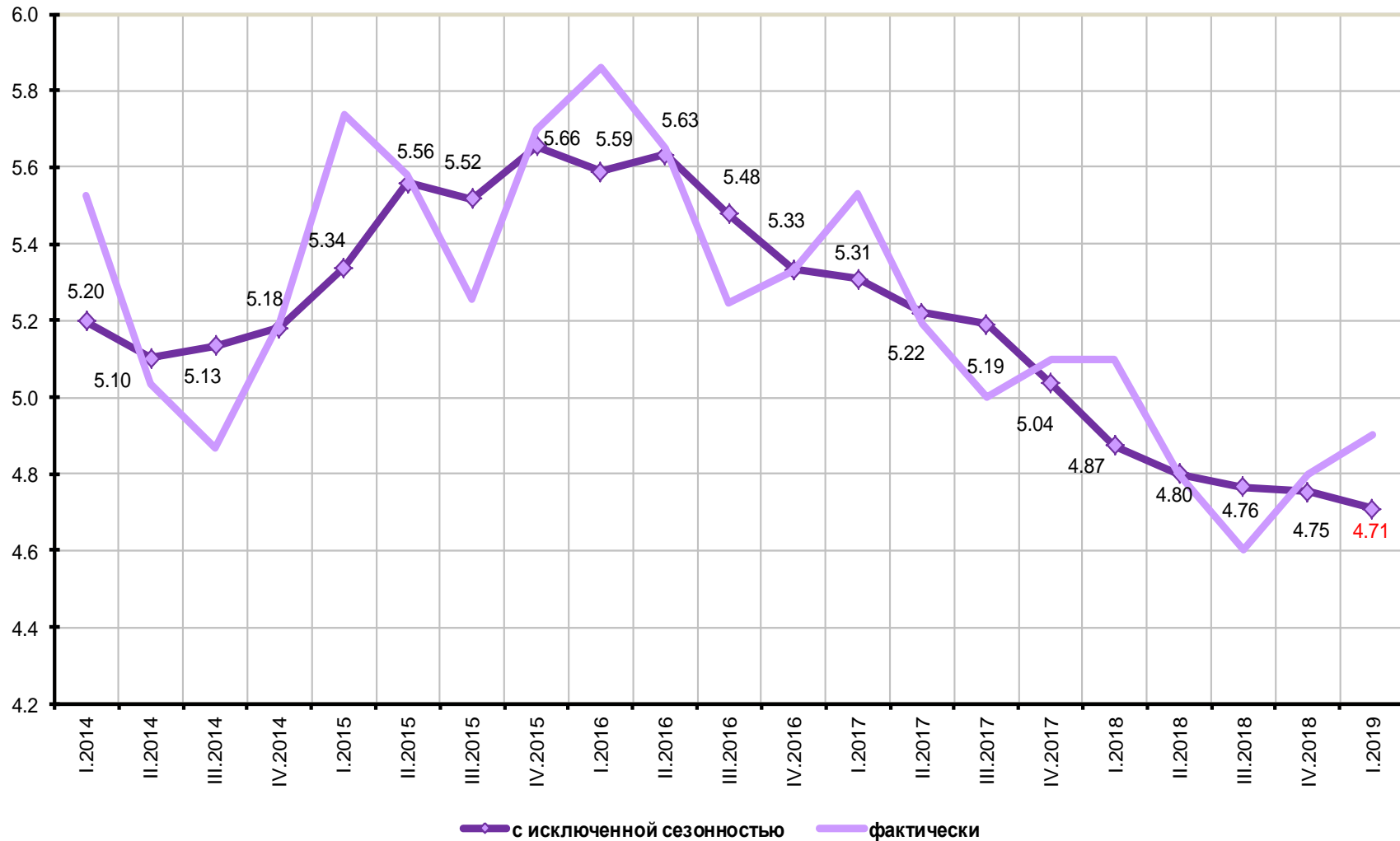
## Грузооборот транспорта (млрд. т-км)



## Совокупный спрос на рабочие места в экономике, млн. мест

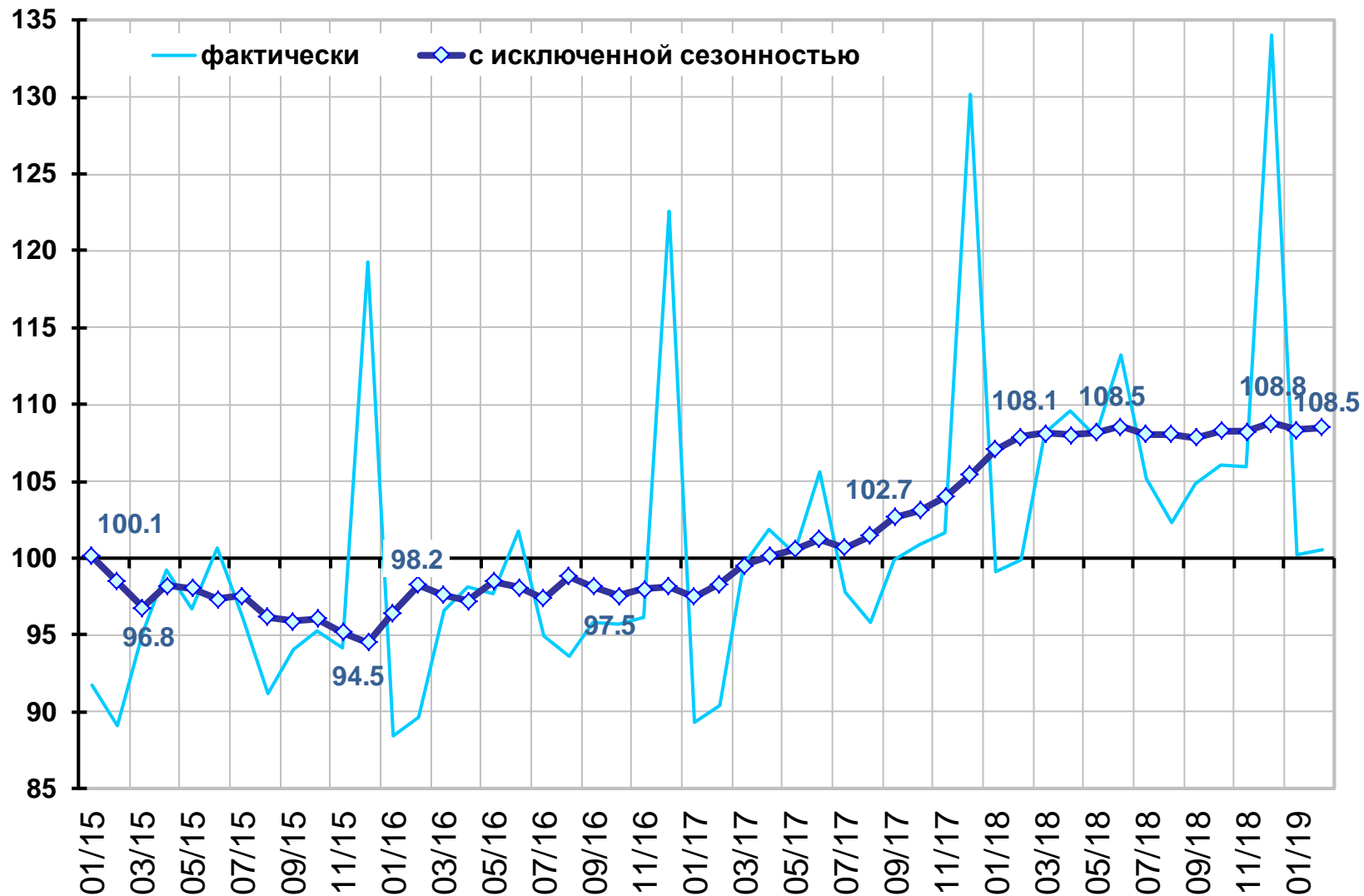


## Уровень общей безработицы населения в возрасте 15-72 лет (в % от численности рабочей силы)

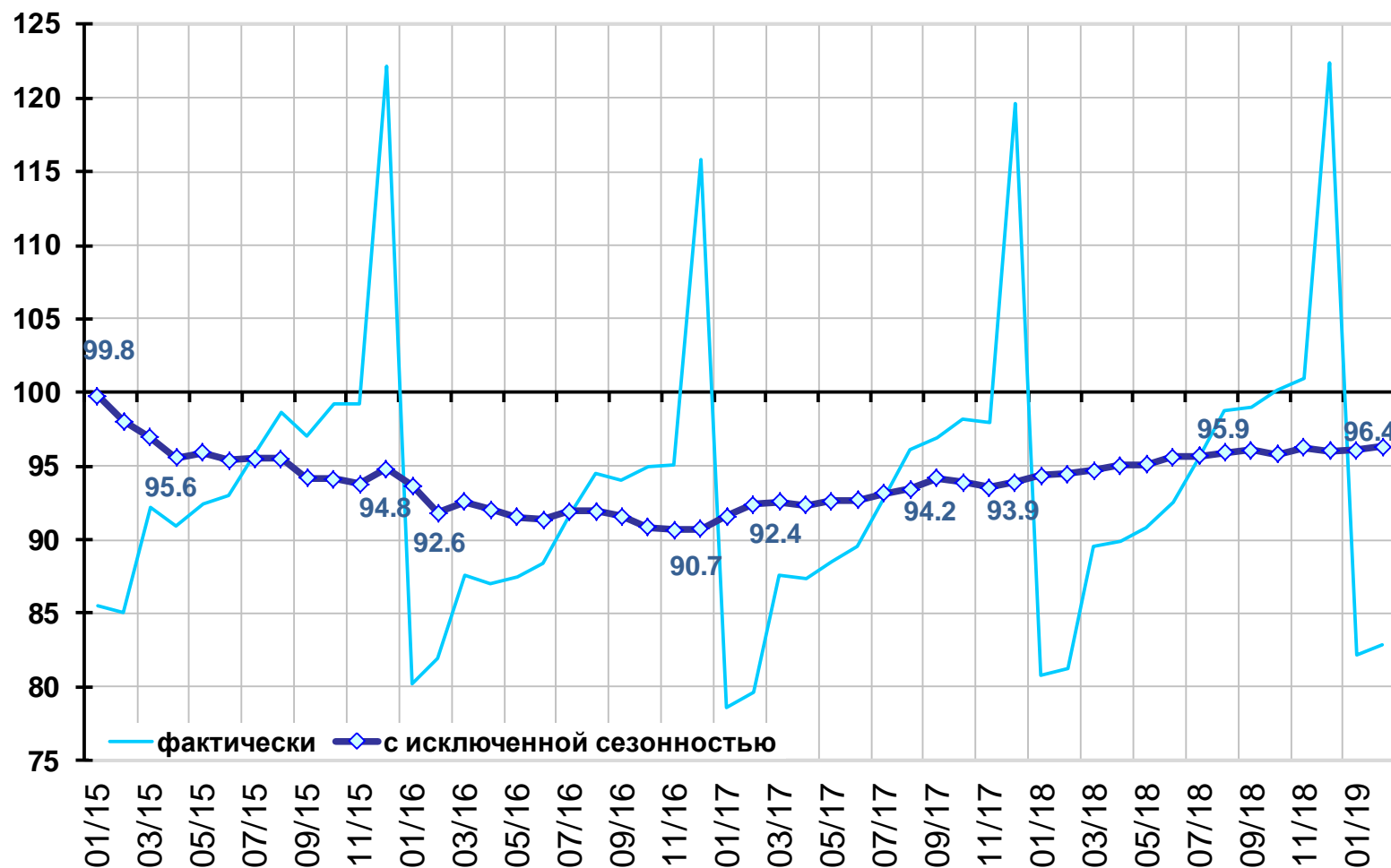


I квартал 2019 г. - оценка

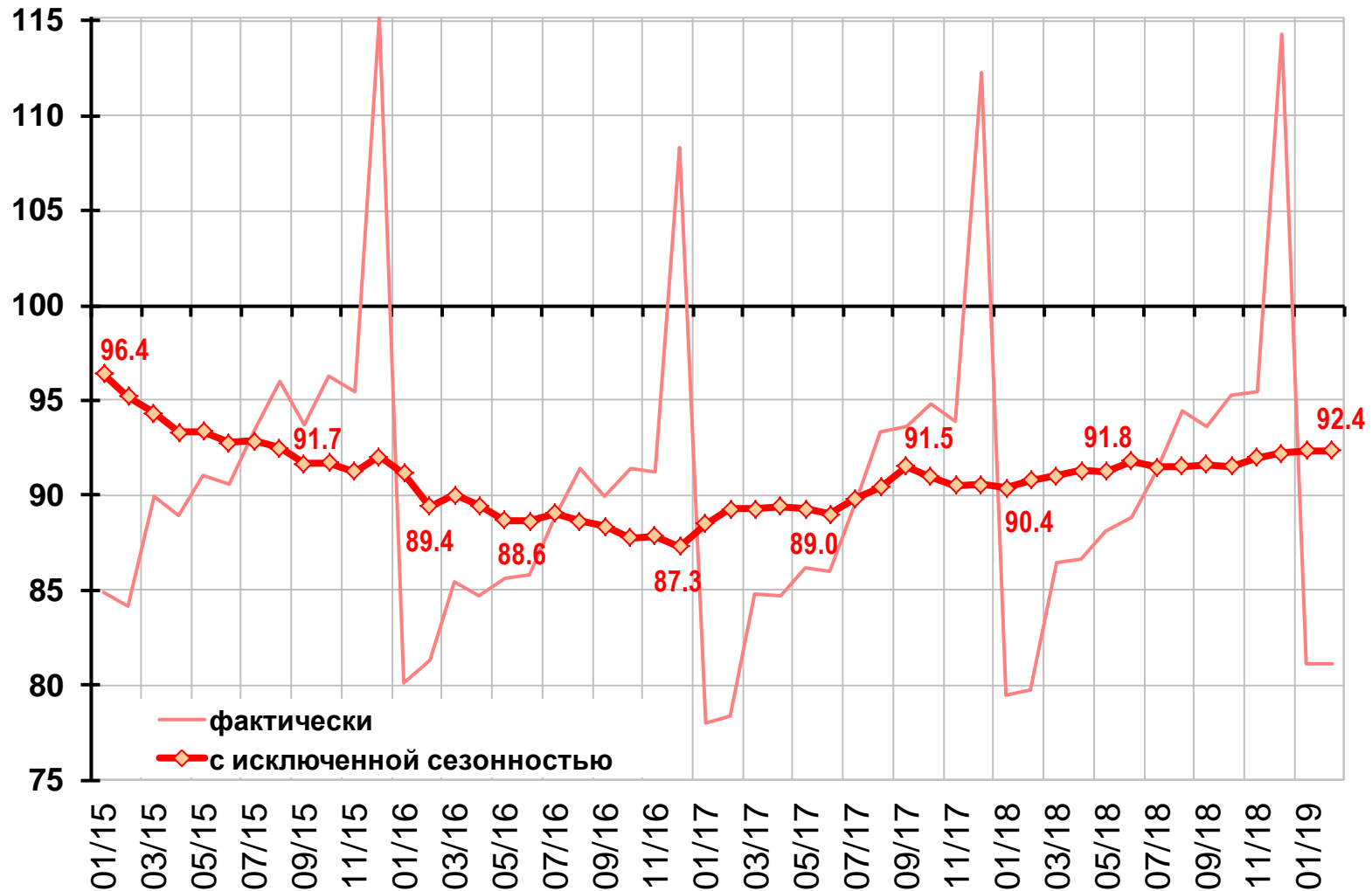
## Реальная начисленная заработная плата (в % к среднемесячному значению 2012 г.)



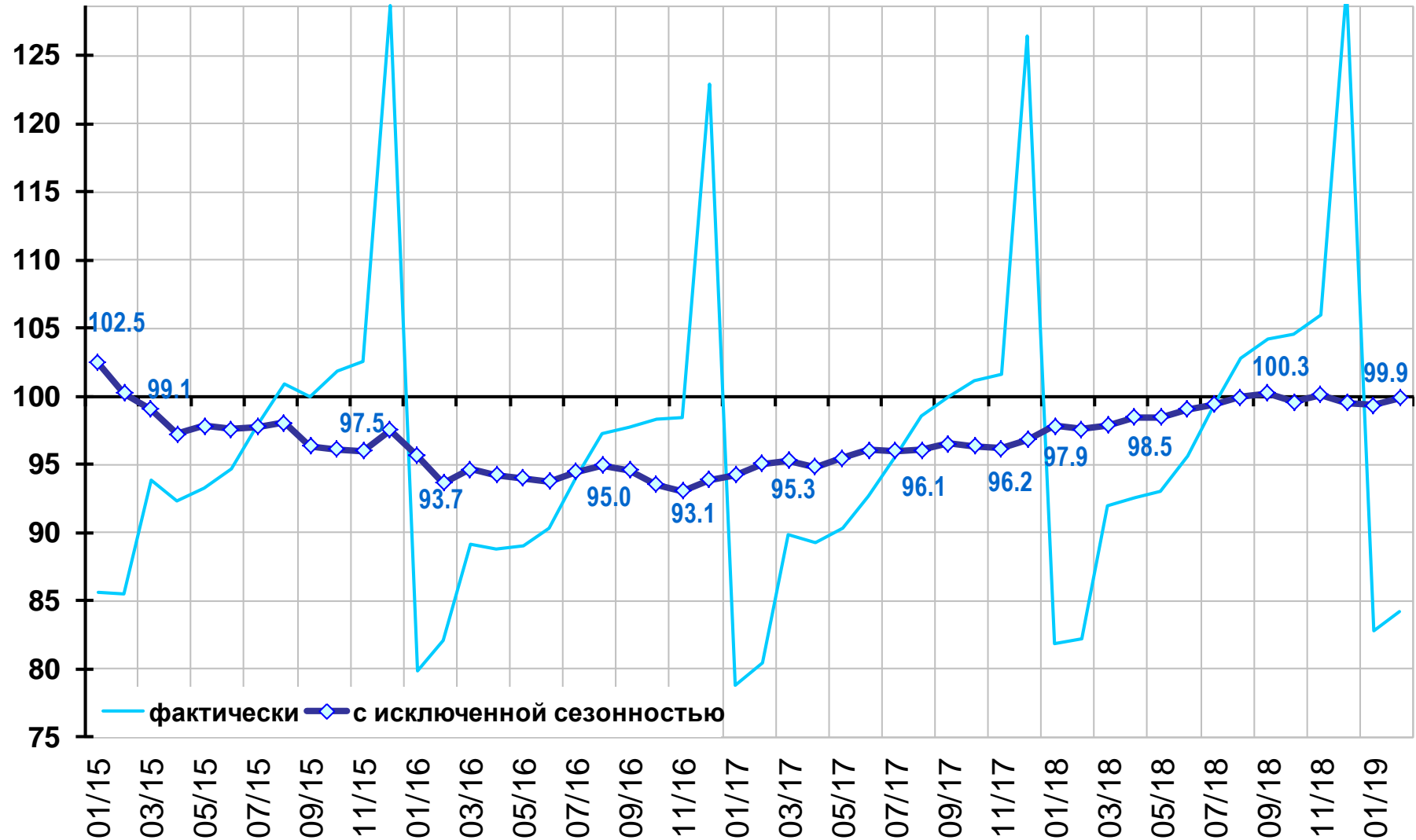
## Оборот розничной торговли (в % к среднемесячному значению 2012 г.)



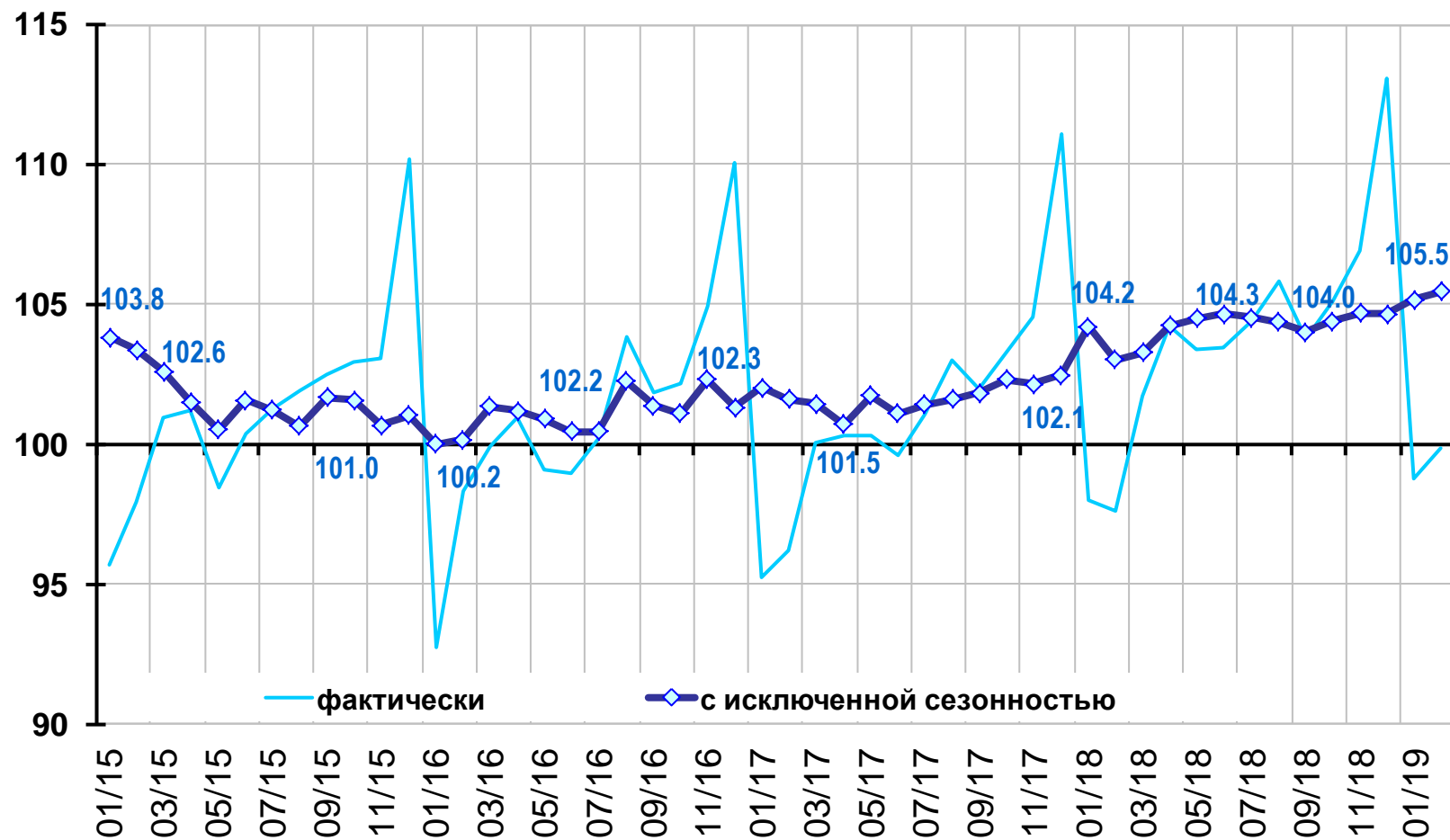
# Оборот розничной торговли пищевыми продуктами, напитками, табачными изделиями (в % к среднемесячному значению 2012 г.)



## Оборот розничной торговли непродовольственными товарами (в % к среднемесячному значению 2012 г.)

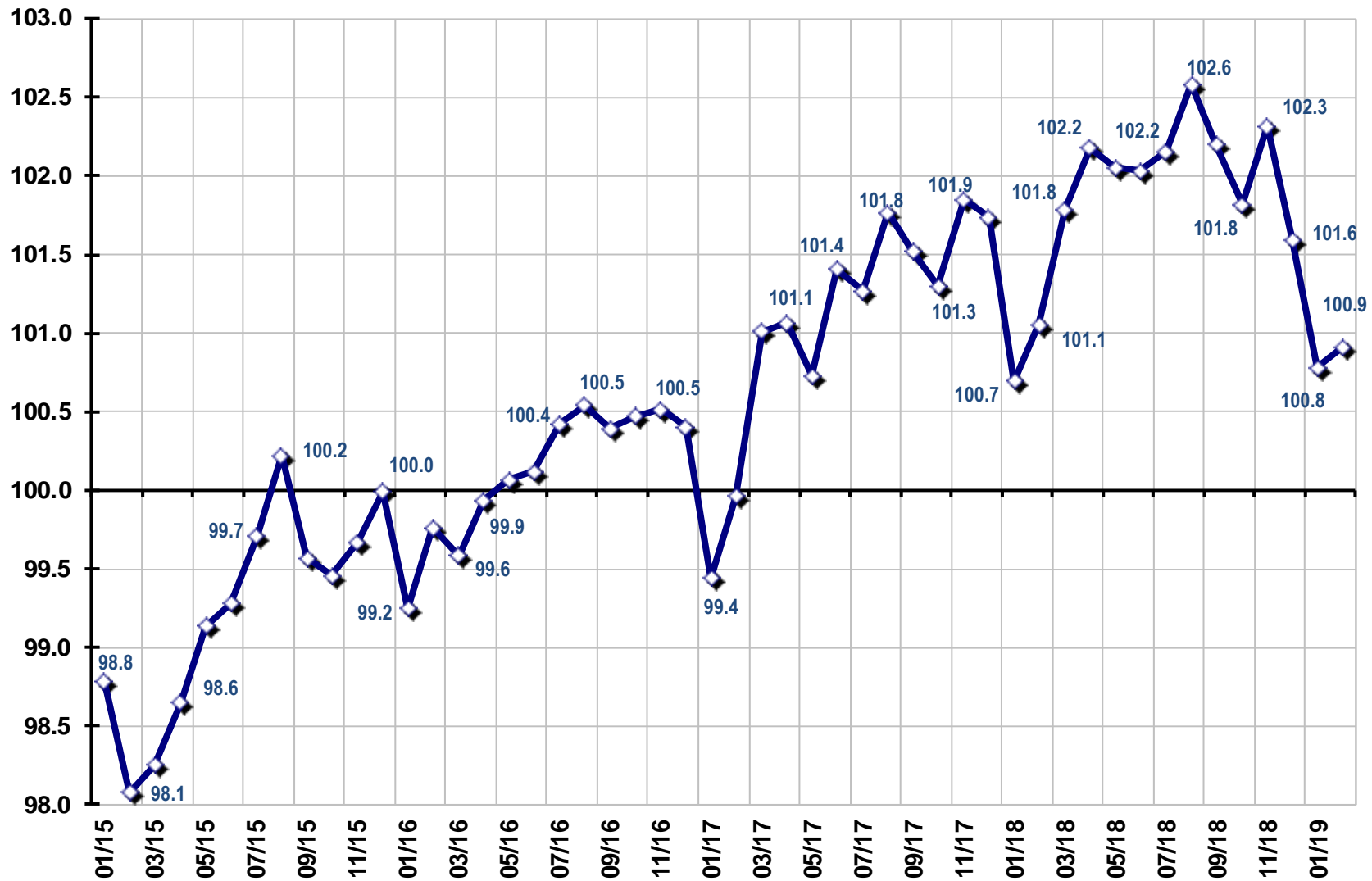


## Платные услуги населению (в % к среднемесячному значению 2012 г.)

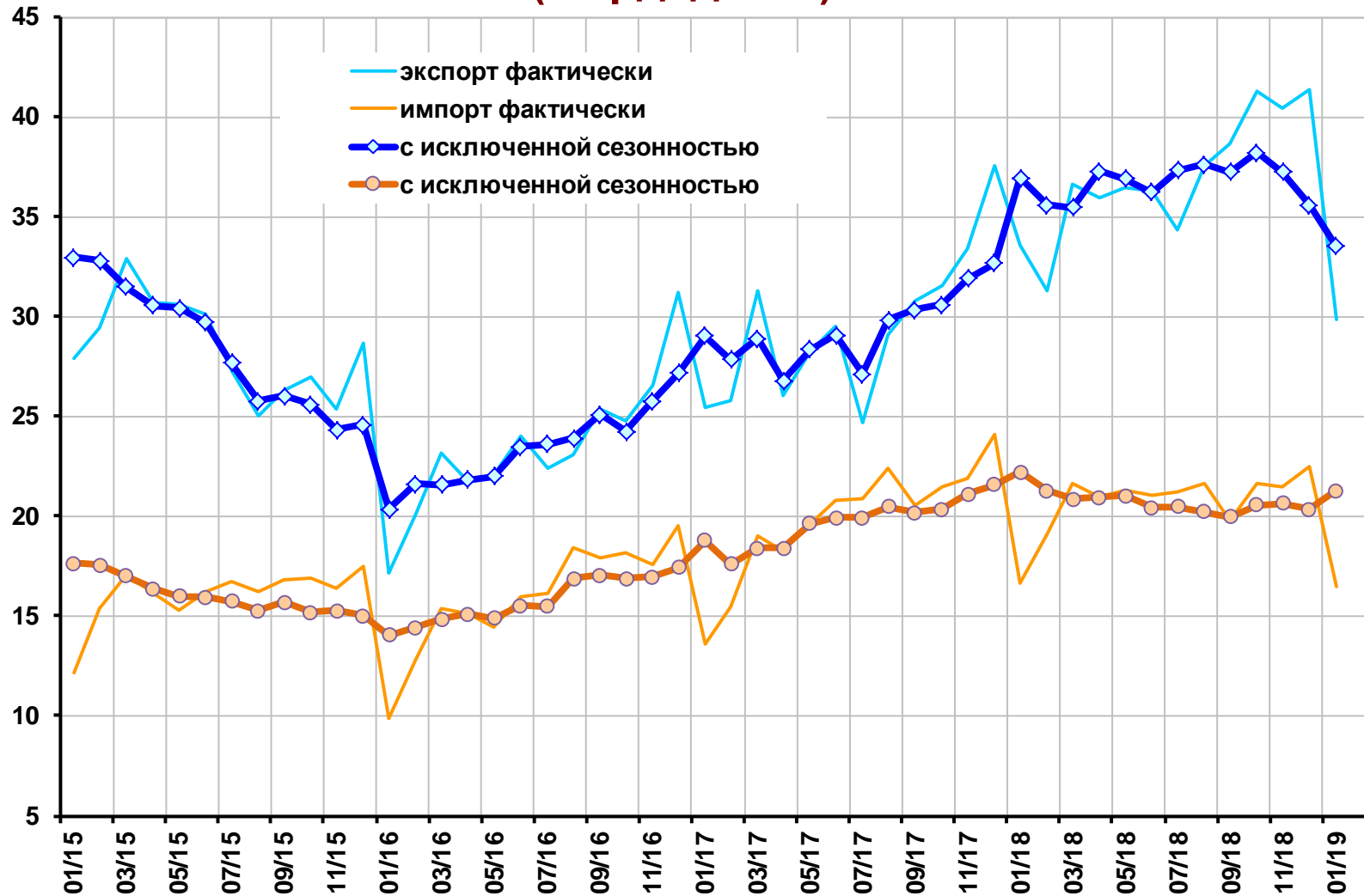




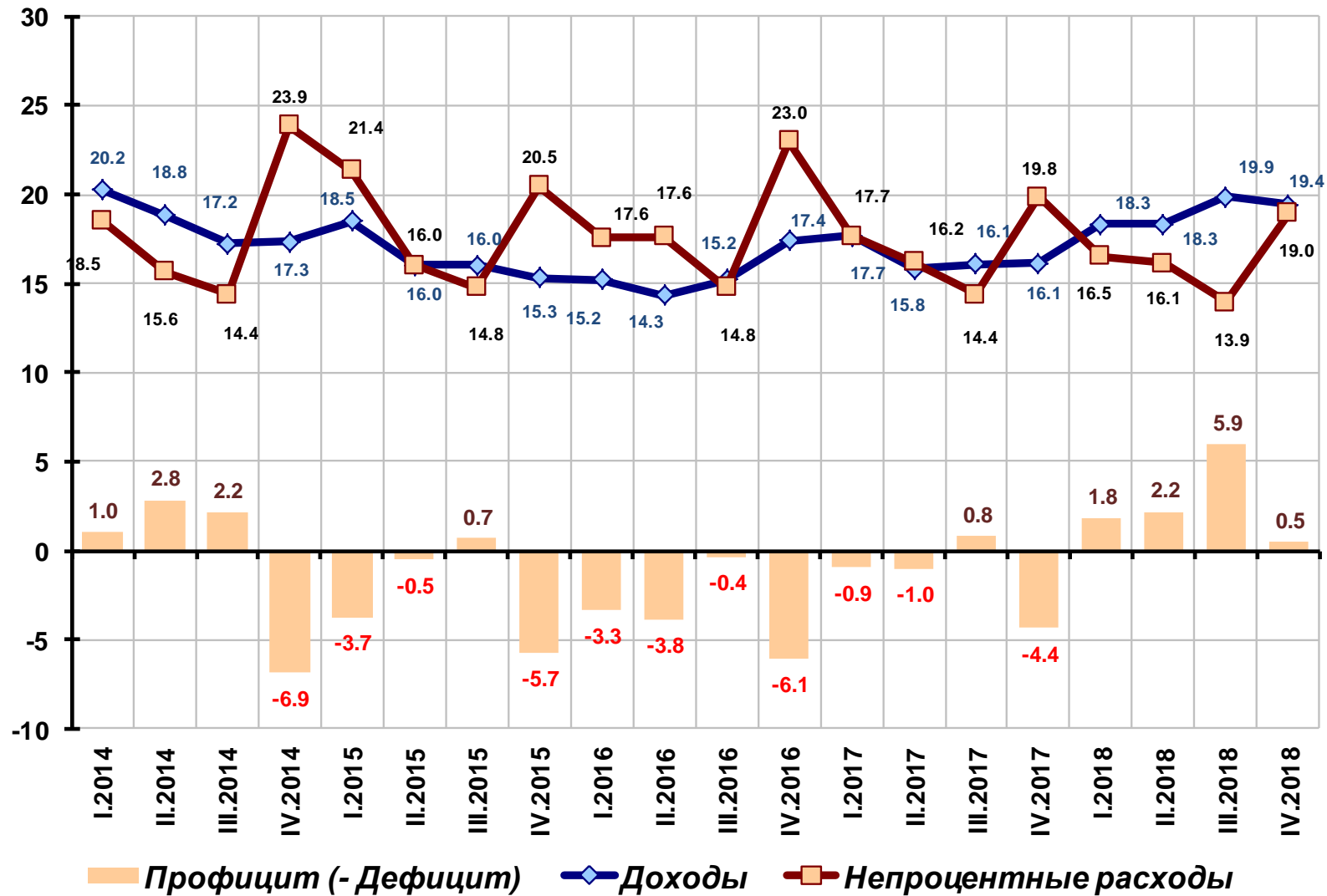
## Динамика долга физических лиц по кредитам (без учета просроченных кредитов, в % к предыдущему периоду)



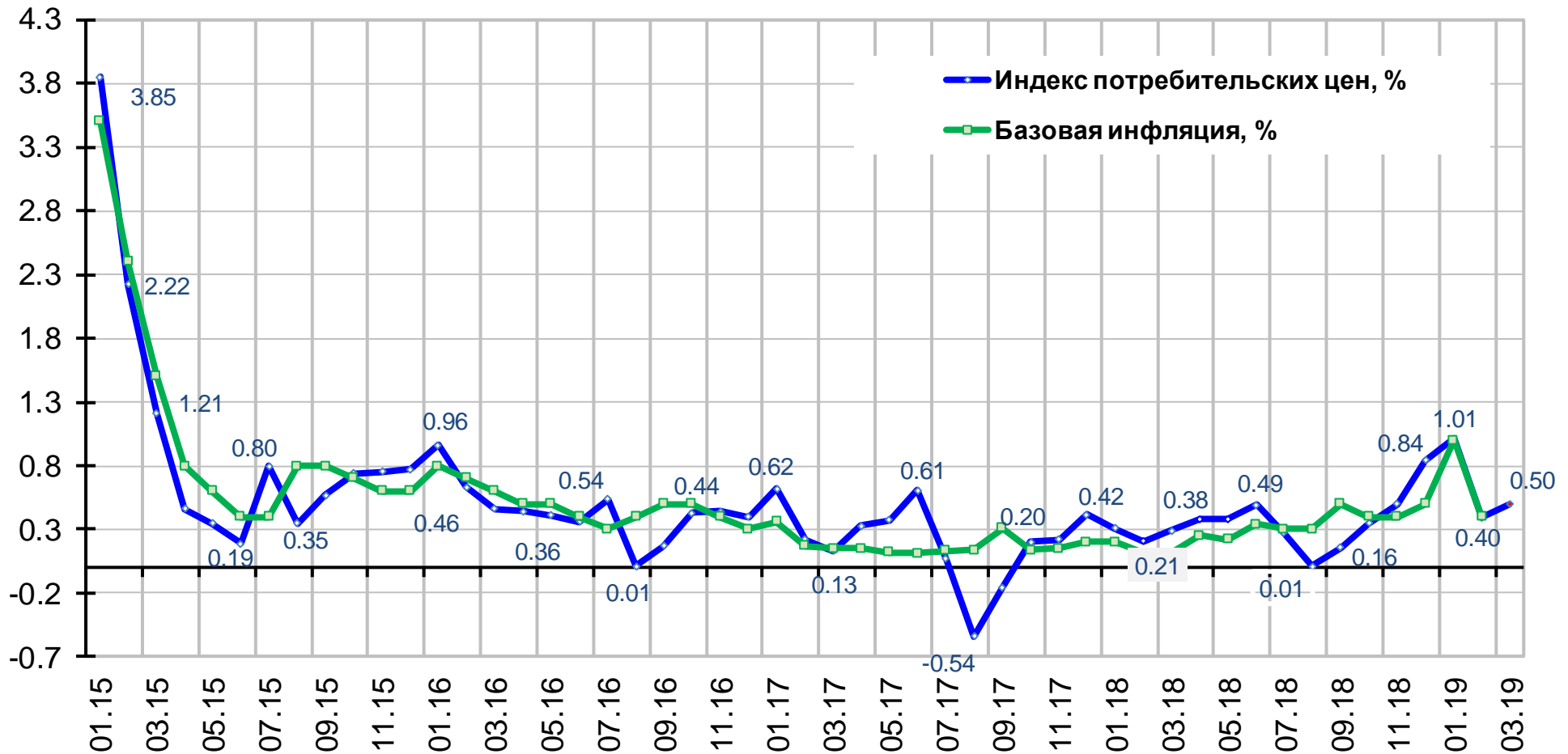
## Экспорт и импорт товаров (млрд. долл.)



## Доходы, расходы и профицит ( - дефицит) бюджета (% к ВВП)



## Инфляция на потребительском рынке (темп прироста к предшествующему периоду, в %)



Март 2019 г. - оценка