

Тренды российской экономики

Февраль 2020 года

Динамика основных макроэкономических индикаторов (темпы роста, %) *

	2019 г.					2020 г.	
	третий квартал	четвертый квартал	октябрь	ноябрь	декабрь	январь	февраль
<u>Индекс потребительских цен</u> в среднем за соответствующий период к концу предшествующего периода	99.9	100.3	100.1	100.3	100.4	100.4	100.3
на конец периода к концу соответствующего периода предшествующего года	104.0	103.0	103.8	103.5	103.0	102.4	102.3
<u>Внутренний валовой продукт (ВВП)</u> к соответствующему периоду предшествующего года	101.7	- ¹	-	-	-	-	-
в среднем за квартал к предшествующему периоду (сезонность и календарный фактор устранены)	101.1	- ¹	-	-	-	-	-
<u>Промышленное производство</u> к соответствующему периоду предшествующего года	102.9	101.7	102.6	100.3	102.1	101.1	103.3
в среднем за месяц к последнему месяцу предшествующего периода (сезонность и календарный фактор устранены)	100.3	99.9	99.8	100.0	99.9	100.3	100.0
<u>Опережающий индекс менеджеров по закупкам в обрабатывающей промышленности (Markit PMI)²</u> на конец периода, сезонность устранена	46.3	47.5	47.2	45.6	47.5	47.9	48.2

Материал подготовлен в рамках программы фундаментальных исследований НИУ ВШЭ в 2020 году ТЗ- 16

Продолжение таблицы

	2019 г.					2020 г.	
	третий квартал	четвертый квартал	октябрь	ноябрь	декабрь	январь	февраль
<u>Строительство</u>							
к соответствующему периоду предшествующего года	100.5	100.9	101.1	100.3	100.4	101.0	102.3
в среднем за месяц к последнему месяцу предшествующего периода (сезонность устранена)	100.1	99.9	99.9	99.5	100.2	100.5	99.2
<u>Инвестиции в основной капитал</u>							
к соответствующему периоду предшествующего года	101.7	102.3	-	-	-	-	-
в среднем за квартал к предшествующему периоду (сезонность устранена) ³	101.6	99.4	-	-	-	-	-
<u>Реальные располагаемые денежные доходы населения</u>							
к соответствующему периоду предшествующего года	103.1	101.1	-	-	-	-	-
в среднем за квартал к предшествующему периоду (сезонность устранена)	100.8	99.2	-	-	-	-	-
<u>Реальная начисленная заработная плата</u>							
к соответствующему периоду предшествующего года	103.0	104.6	103.8	102.7	106.9	106.5	-
в среднем за месяц к последнему месяцу предшествующего периода (сезонность устранена)	100.2	101.2	100.8	99.8	103.0	99.0	-

Продолжение таблицы

	2019 г.					2020 г.	
	третий квартал	четвертый квартал	октябрь	ноябрь	декабрь	январь	февраль
<u>Уровень общей безработицы населения в возрасте 15-72 лет (в % от численности рабочей силы)</u>							
в среднем за период (фактически)	4.4	4.6	4.6	4.6	4.6	4.7	4.6
в среднем за квартал (сезонность устранена) ⁴	4.6	4.5	-	-	-	-	-
<u>Оборот розничной торговли</u>							
к соответствующему периоду предшествующего года	100.9	102.0	101.7	102.3	101.9	102.7	104.7
в среднем за месяц к последнему месяцу предшествующего периода (сезонность устранена)	100.0	100.3	100.5	100.7	99.7	100.5	99.2
<u>Оборот розничной торговли пищевыми продуктами, напитками, табачными изделиями</u>							
к соответствующему периоду предшествующего года	100.8	101.6	101.3	101.6	101.8	102.9	104.1
в среднем за месяц к последнему месяцу предшествующего периода (сезонность устранена)	99.7	100.4	100.5	100.5	100.2	100.7	98.7
<u>Оборот розничной торговли непродовольственными товарами</u>							
к соответствующему периоду предшествующего года	101.1	102.4	102.1	103.0	102.1	102.5	105.3
в среднем за месяц к последнему месяцу предшествующего периода (сезонность устранена)	100.2	100.2	100.3	100.9	99.3	100.1	99.7

Продолжение таблицы

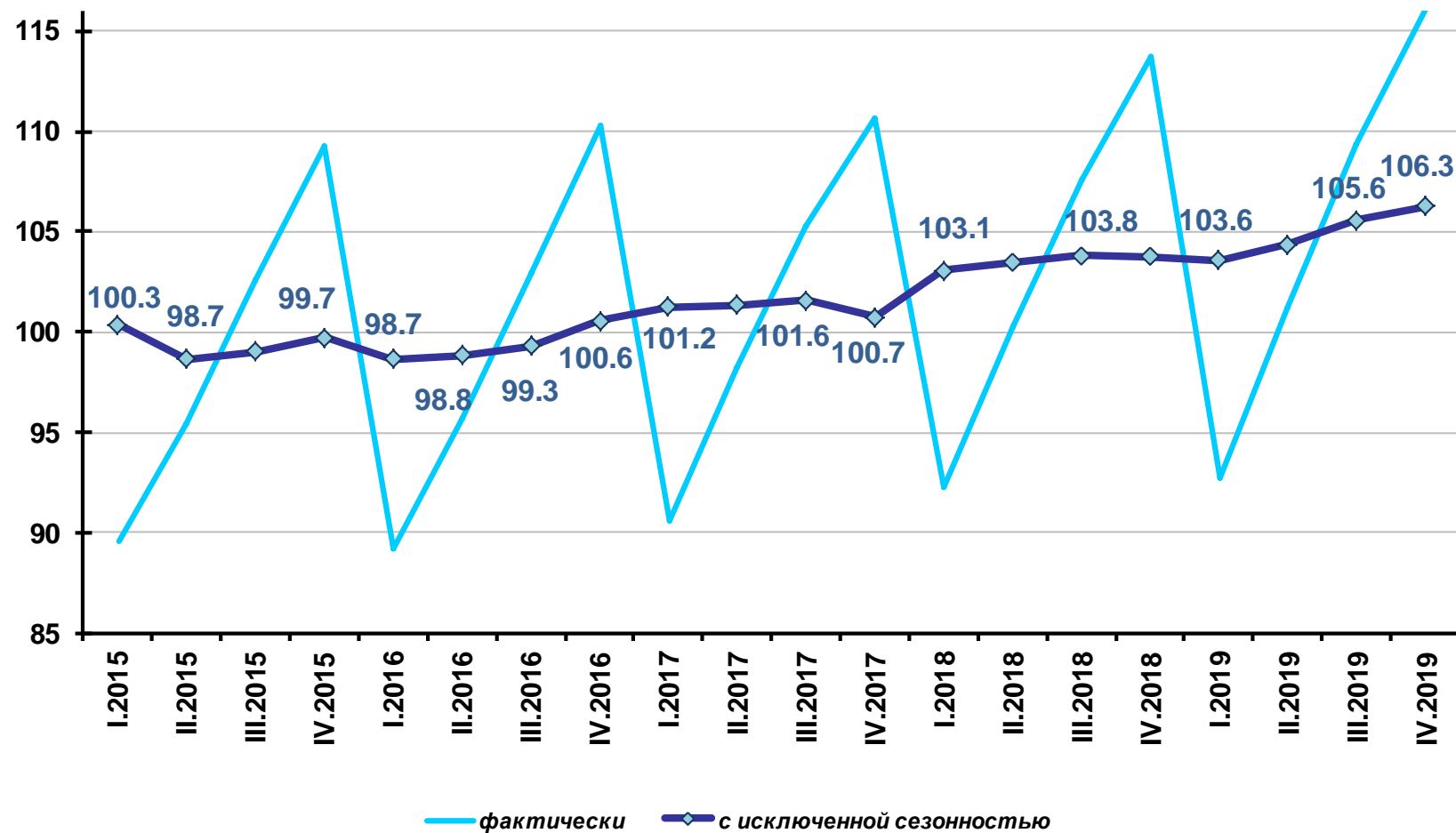
	2019 г.					2020 г.	
	третий квартал	четвертый квартал	октябрь	ноябрь	декабрь	январь	февраль
<u>Платные услуги населению</u> к соответствующему периоду предшествующего года	99.4	98.6	99.5	98.9	99.0	101.9	100.9
в среднем за месяц к последнему месяцу предшествующего периода (сезонность устранена)	100.1	99.7	99.7	99.7	99.8	101.0	98.2
<u>Экспорт товаров</u> млрд. долл.	102.9	111.8	36.8	35.4	39.6	29.5	-
в среднем за месяц к последнему месяцу предшествующего периода (сезонность устранена)	100.6	100.0	99.8	98.1	102.2	97.5	-
<u>Импорт товаров</u> млрд. долл.	65.3	71.1	23.8	23.2	24.1	17.0	-
в среднем за месяц к последнему месяцу предшествующего периода (сезонность устранена)	101.4	100.6	103.1	99.6	99.2	100.5	-

¹ Росстат не представил оценки за IV квартал 2019 г., в целом за 2019 г. оценка Росстата темпа роста ВВП составила 101.3. ² Индекс Markit PMI® Обрабатывающих отраслей России (индекс разрабатывается исследовательской компанией IHS Markit Ltd).

³ Оценки объемов инвестиций в основной капитал с исключенной сезонностью основаны на данных Росстата за 2009-2019 гг. ⁴ Методология оценивания обеспечивает сопоставимость данных для анализа трендов в период 2009-2020 гг.

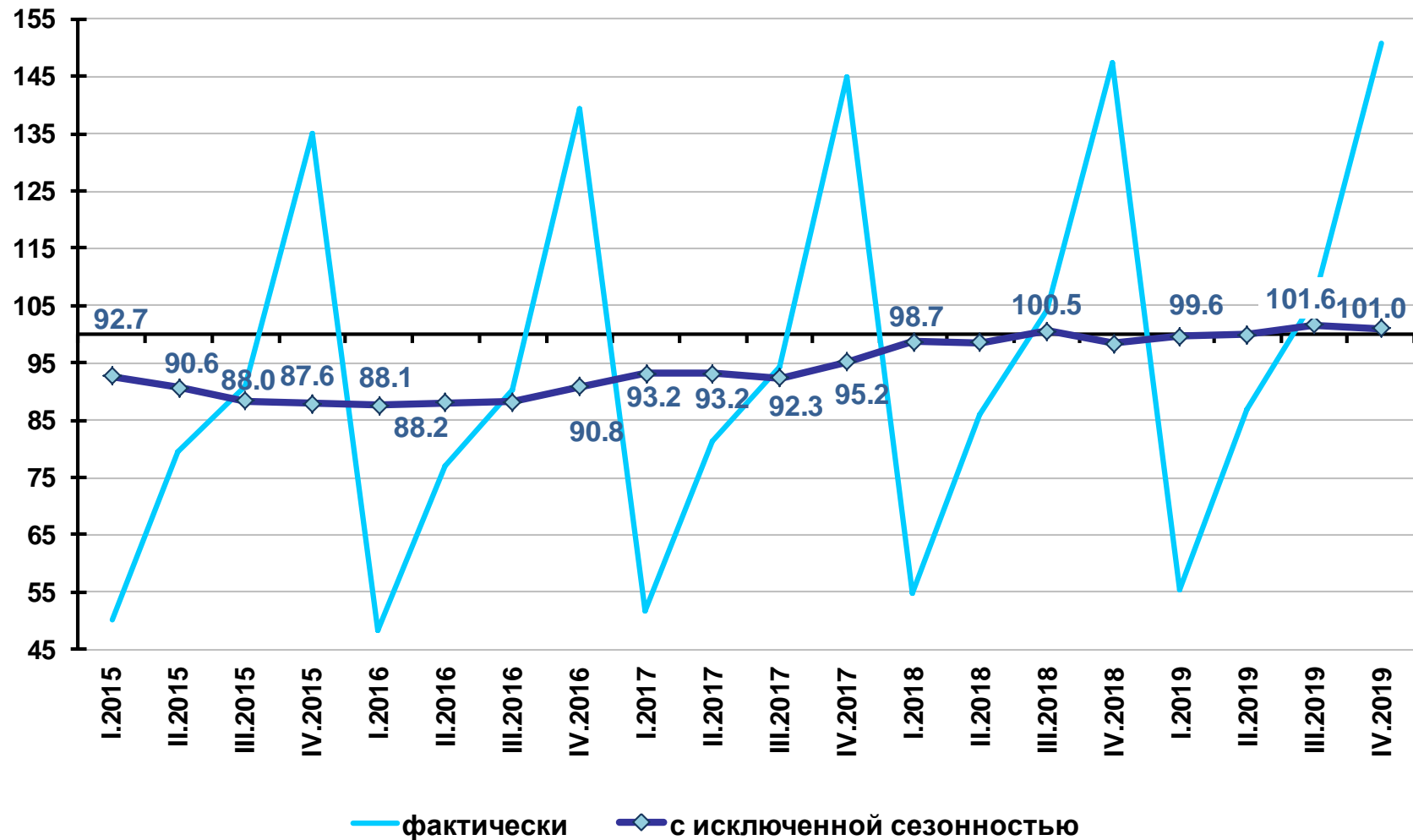
* Исключение сезонности и учет данных по Республике Крым и г. Севастополю для динамических рядов объемов ВВП, объемов промышленного производства, строительства, инвестиций в основной капитал, оборота розничной торговли, оборота розничной торговли пищевыми продуктами, напитками, табачными изделиями и непродовольственными товарами, платных услуг, грузооборота транспорта реализованы на основе методов, разработанных ЦМАКП с учетом фактора высокосных 2008, 2012, 2016, 2020 годов и фактора переломной точки трендов в период кризиса осенью 2008 г. Исключение сезонности для динамических рядов общей численности безработных, численности рабочих мест, реальных располагаемых доходов населения и уровня реальной начисленной заработной платы - без учета фактора высокосных годов, но с учетом фактора переломной точки трендов и с учетом данных по Республике Крым и г. Севастополю. Исключение сезонности для динамических рядов объемов экспорта и импорта товаров - без учета фактора высокосных годов, но с учетом фактора переломной точки трендов (см. соответствующие графики и строки в таблице).

Внутренний валовой продукт (в % к среднеквартальному значению 2012 г.)

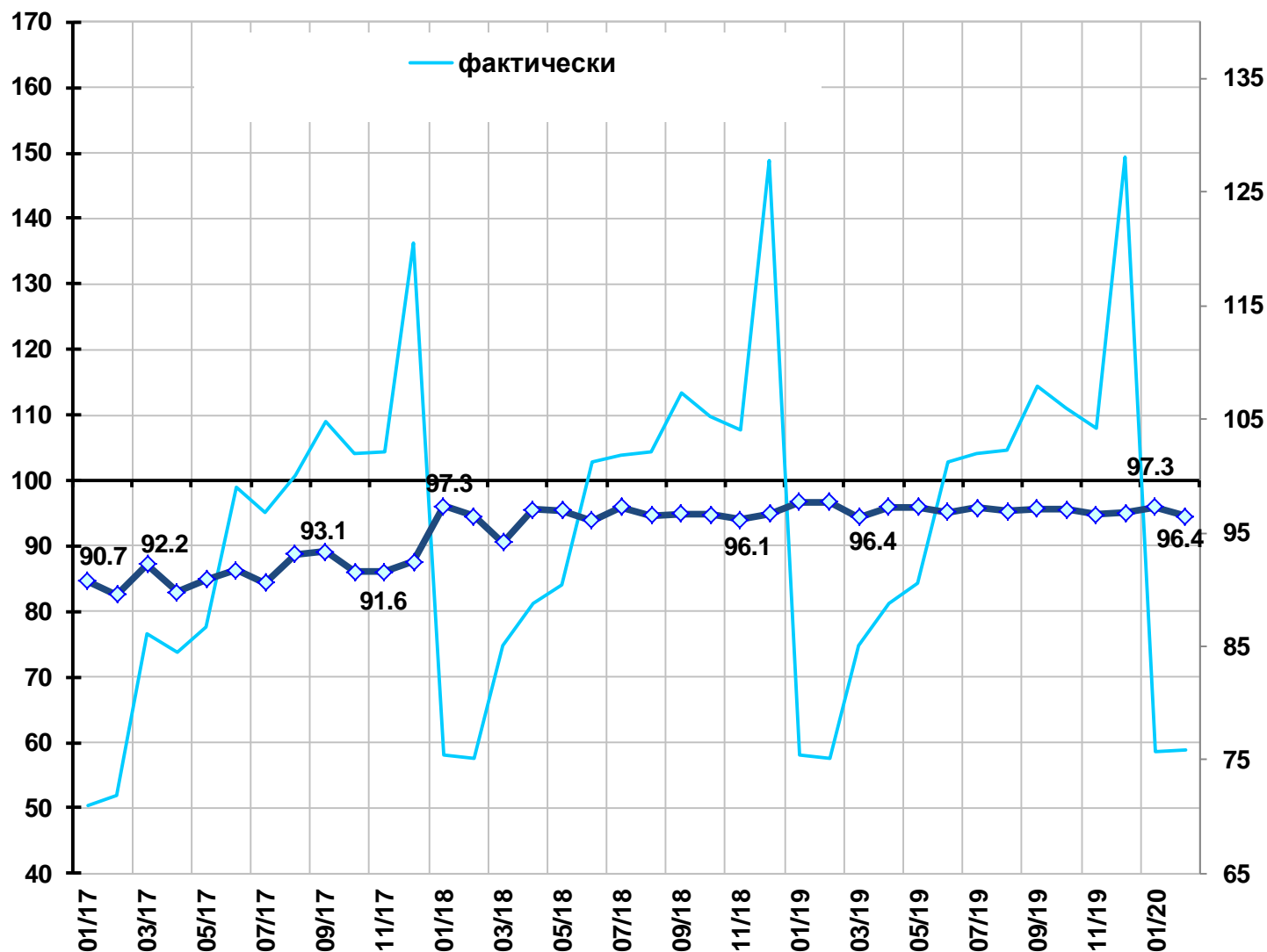


IV квартал 2019 г. - оценка

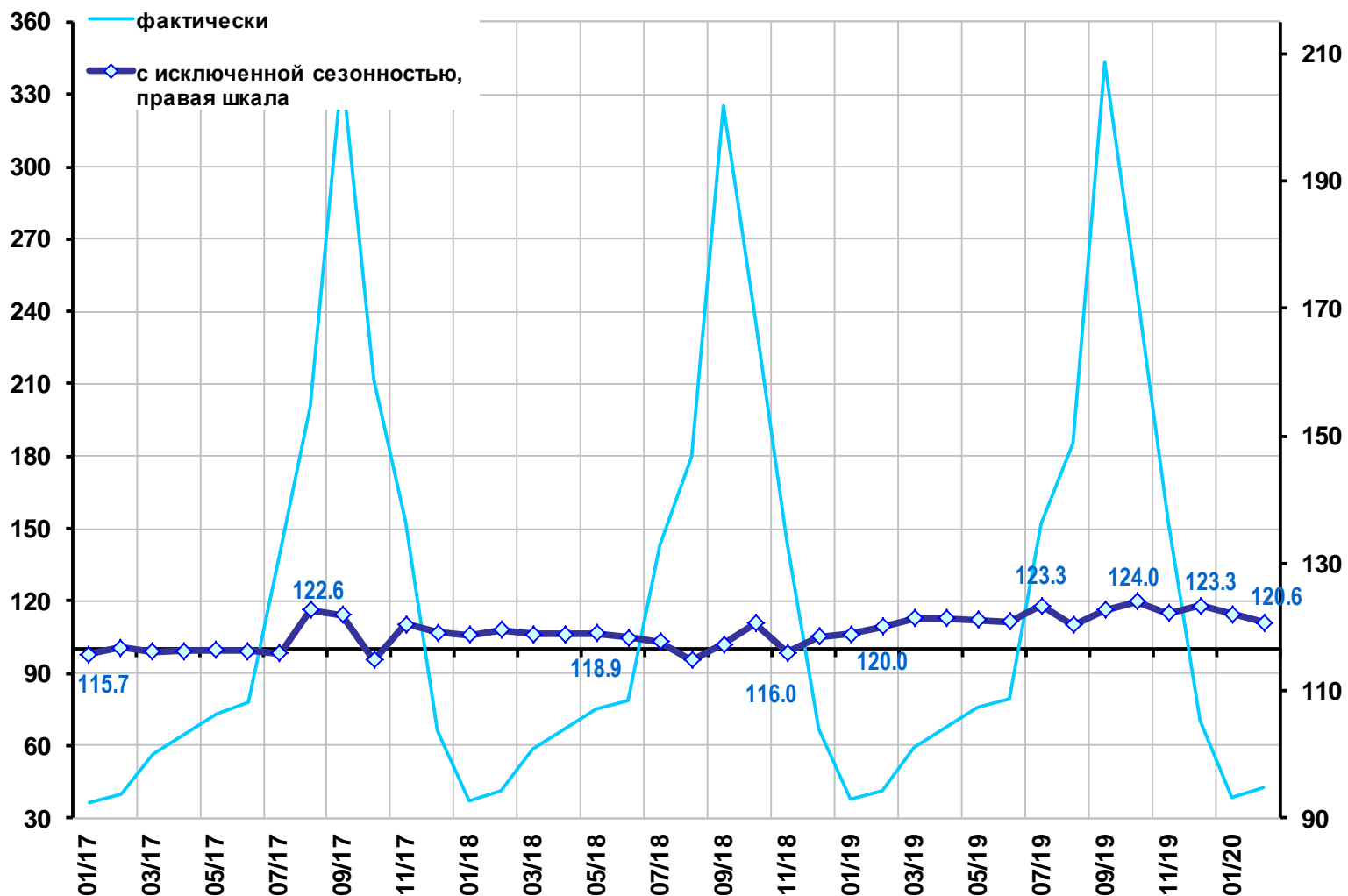
Инвестиции в основной капитал (в % к среднеквартальному значению 2012 г.)



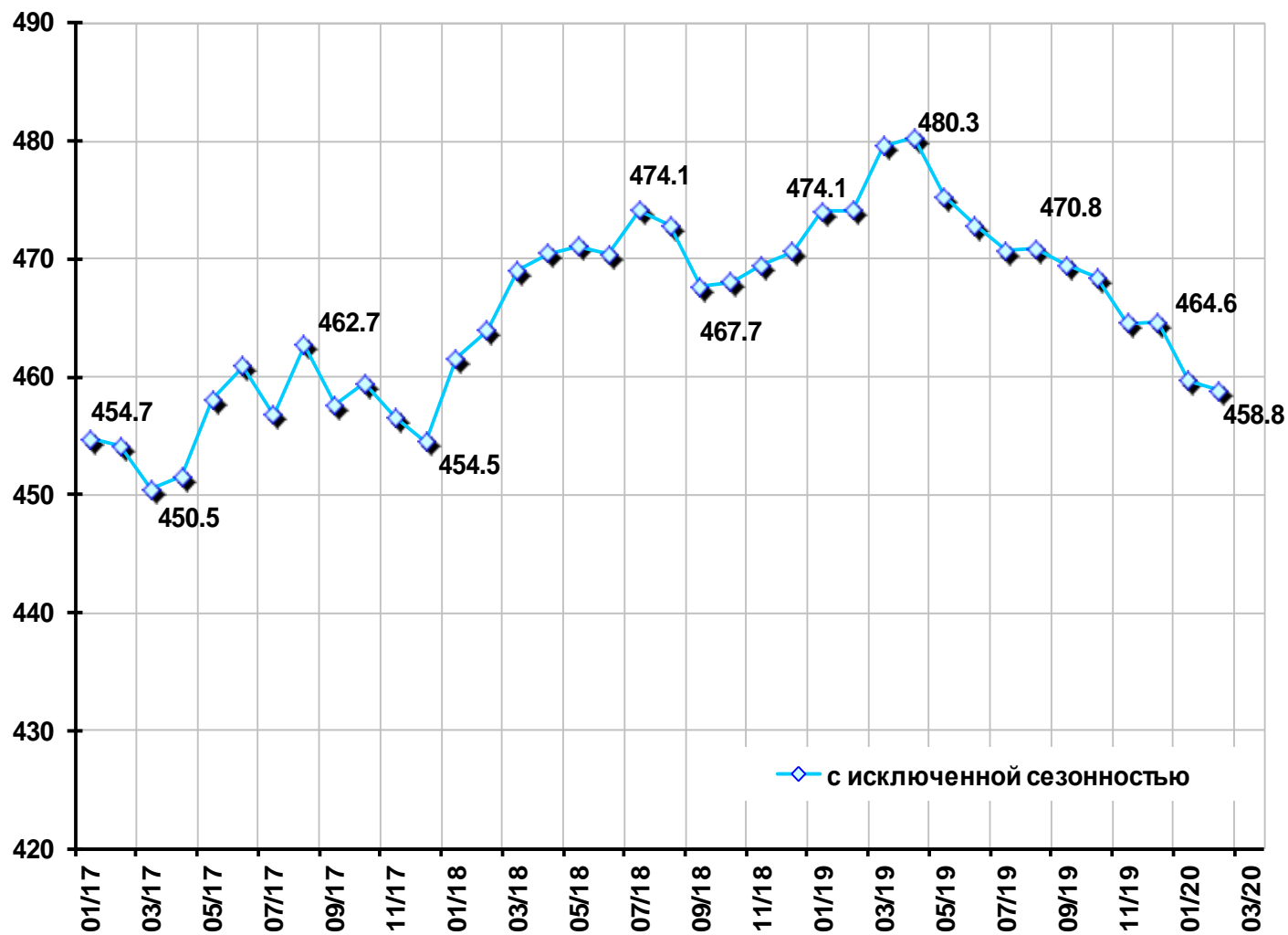
Строительство (в % к среднемесячному значению 2012 г.)



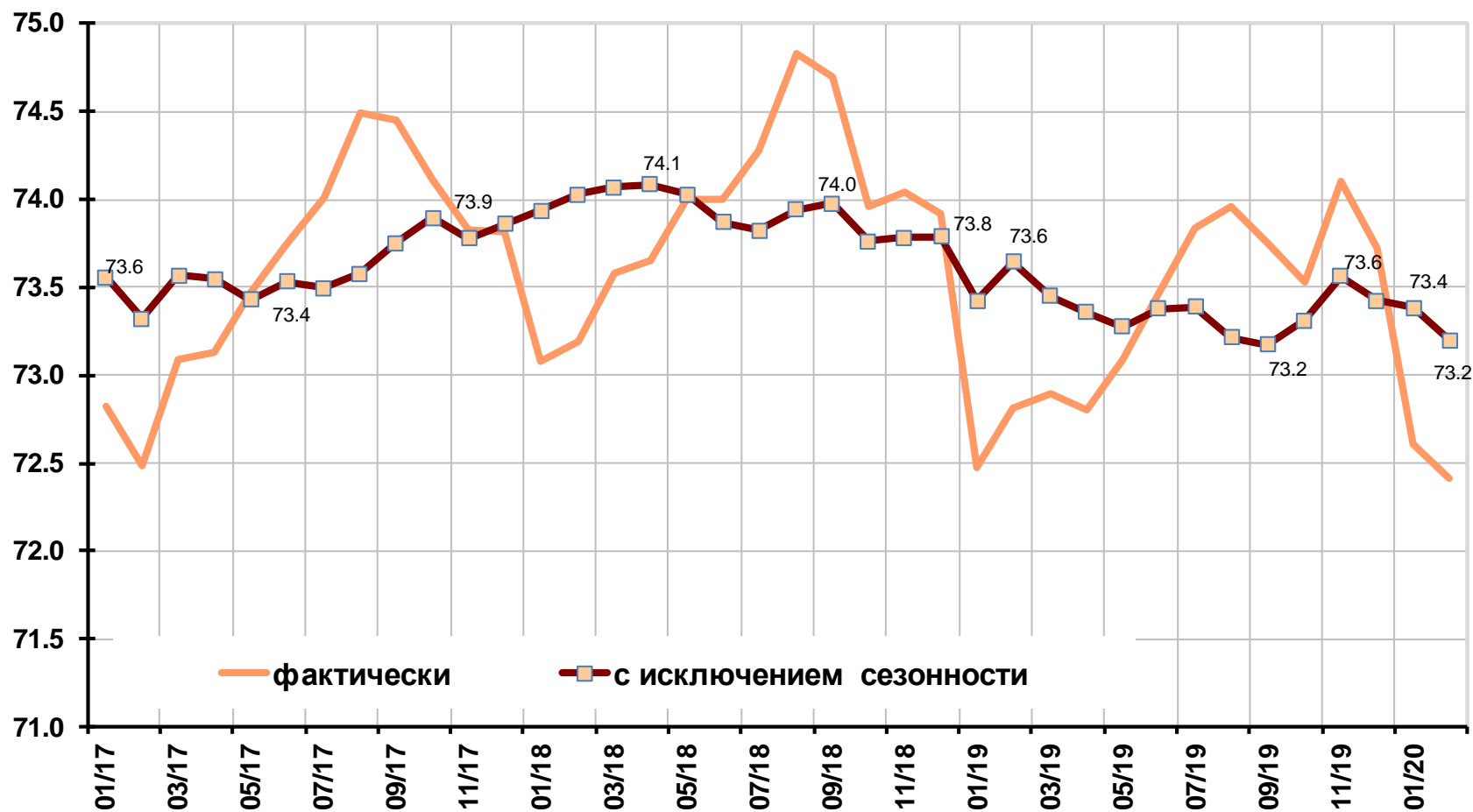
Сельское хозяйство (в % к среднемесячному значению 2012 г.)



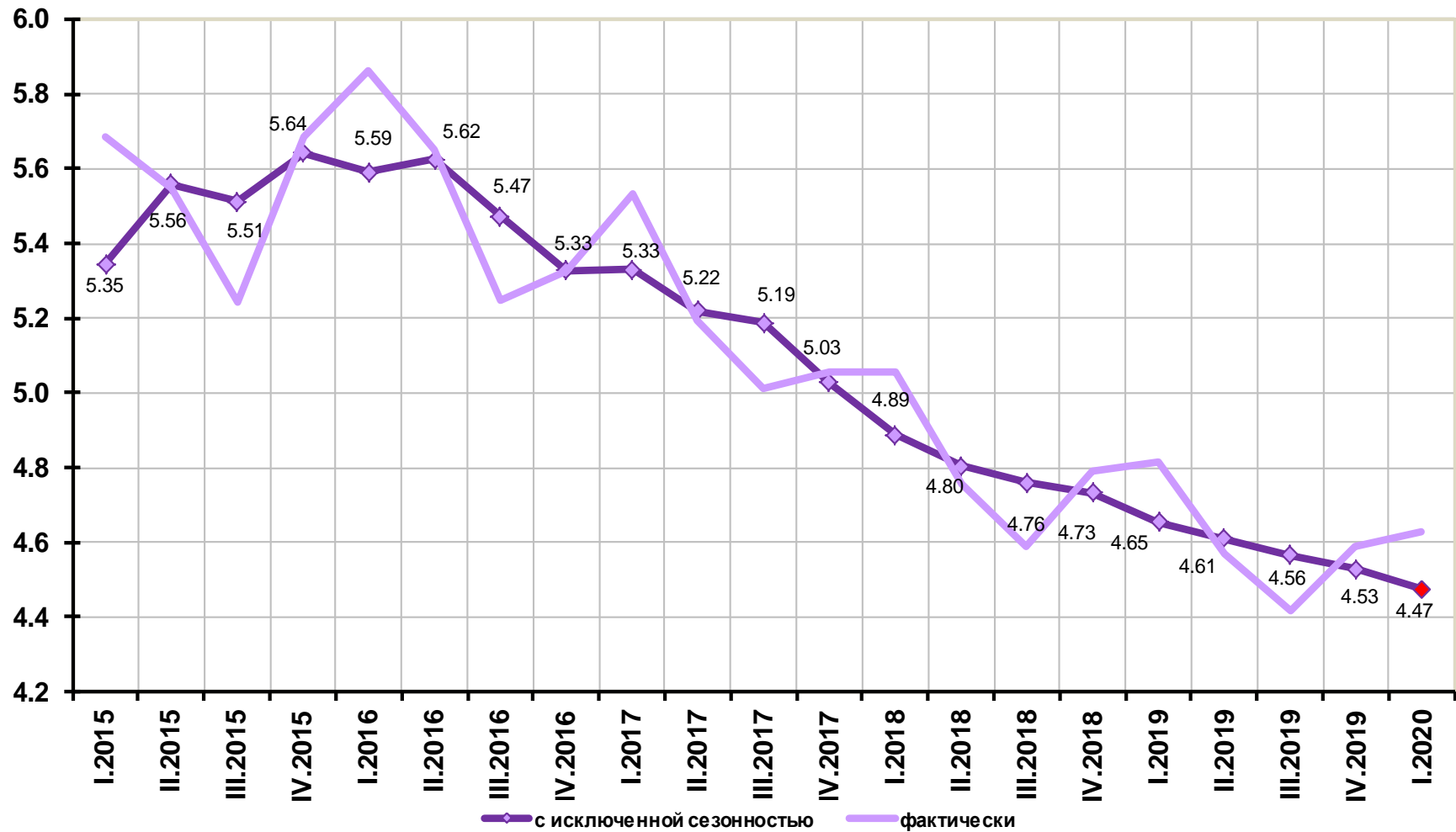
Грузооборот транспорта (млрд. т-км)



Совокупный спрос на рабочие места в экономике, млн. мест

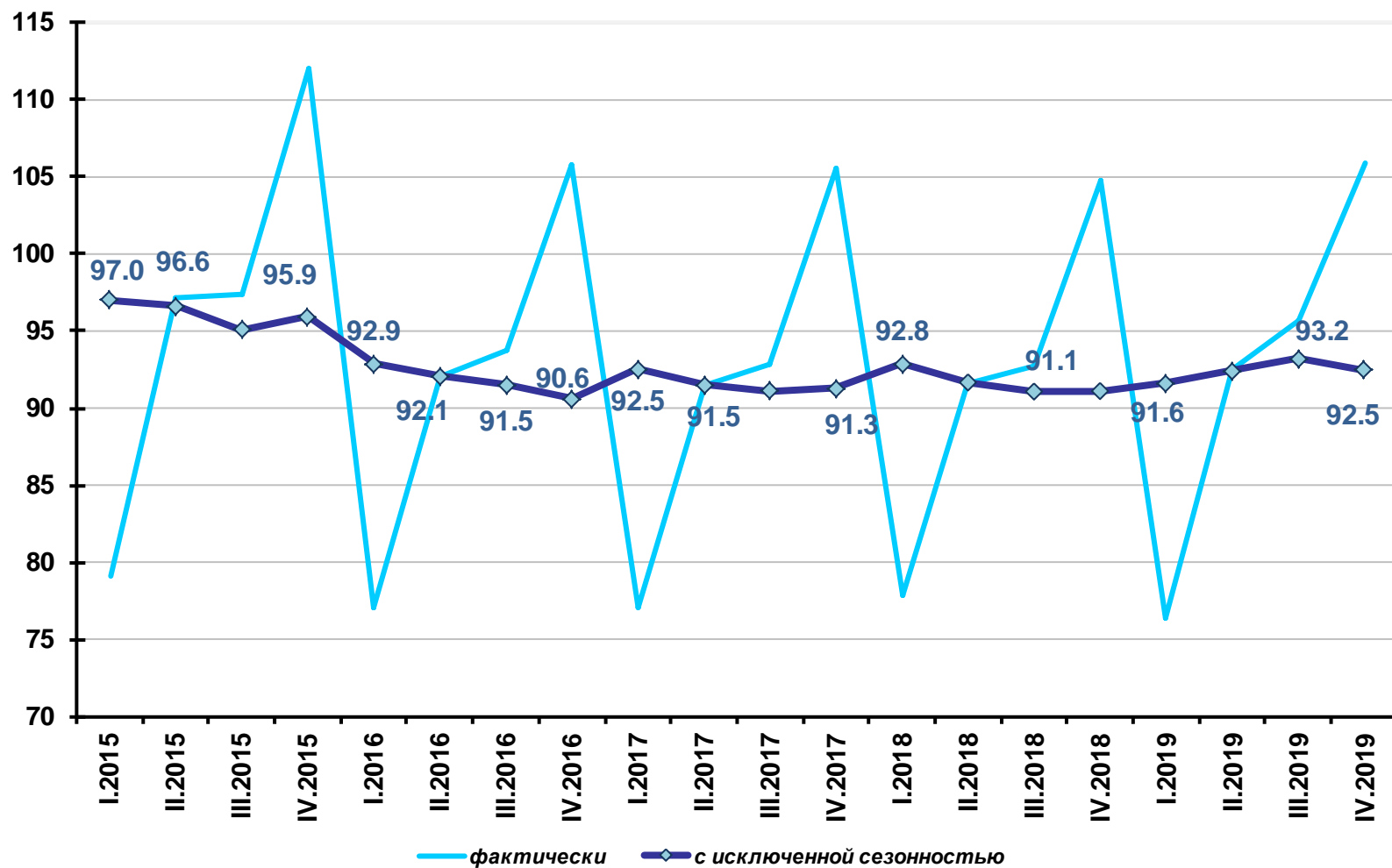


Уровень общей безработицы населения в возрасте 15-72 лет (в % от численности рабочей силы)

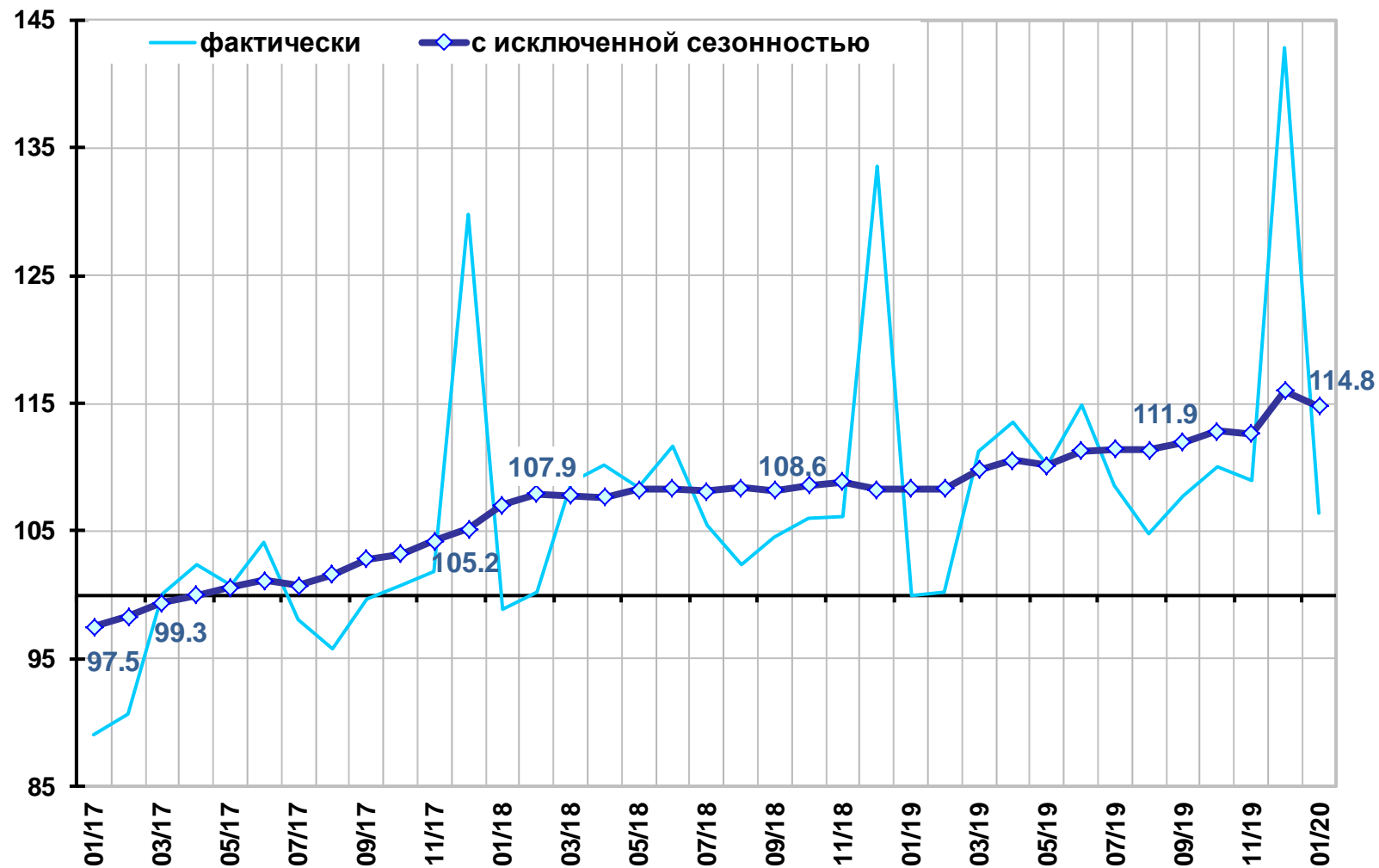


I квартал 2020 г. - оценка

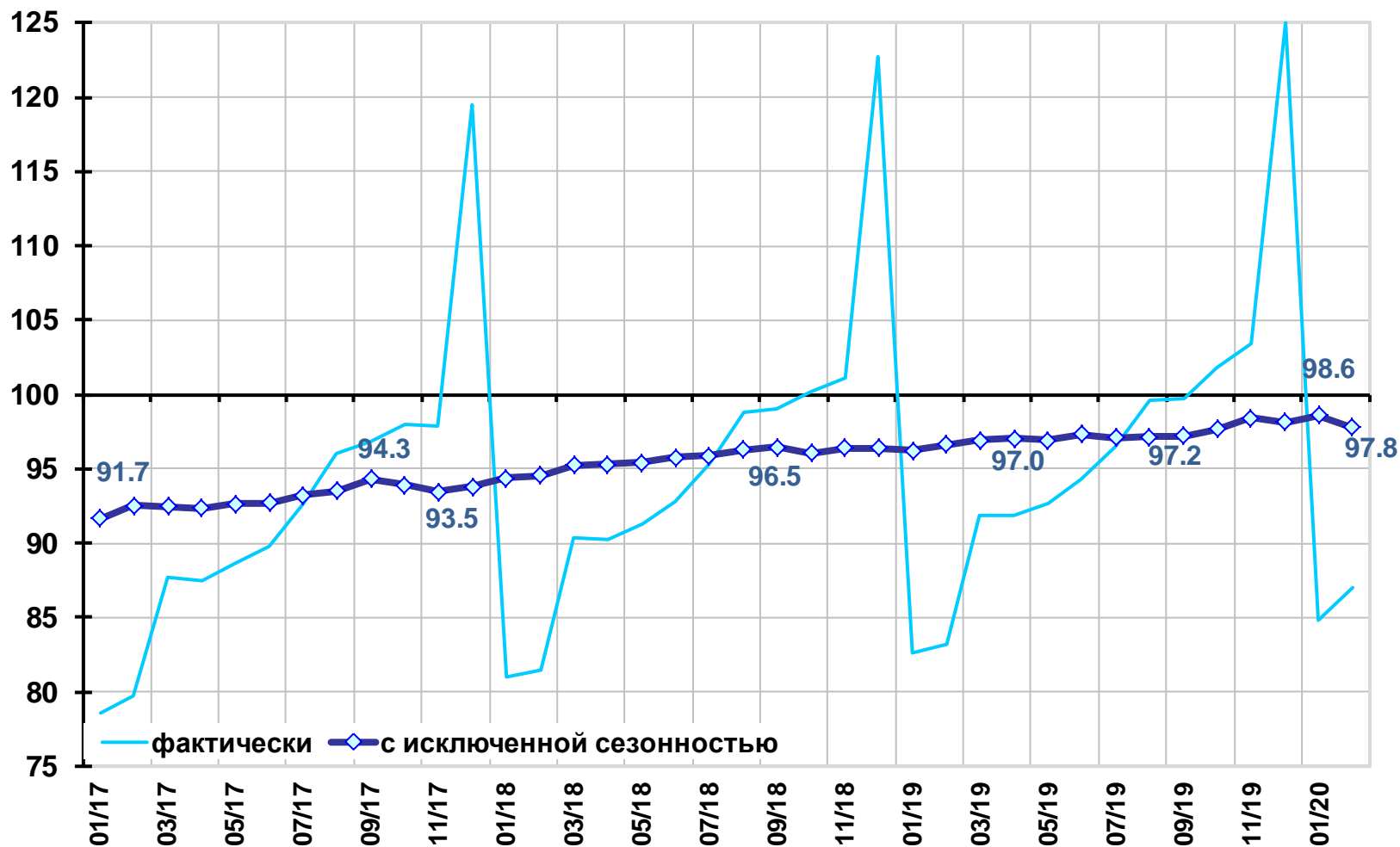
Реальные располагаемые денежные доходы населения (в % к среднеквартальному значению 2013 г.)



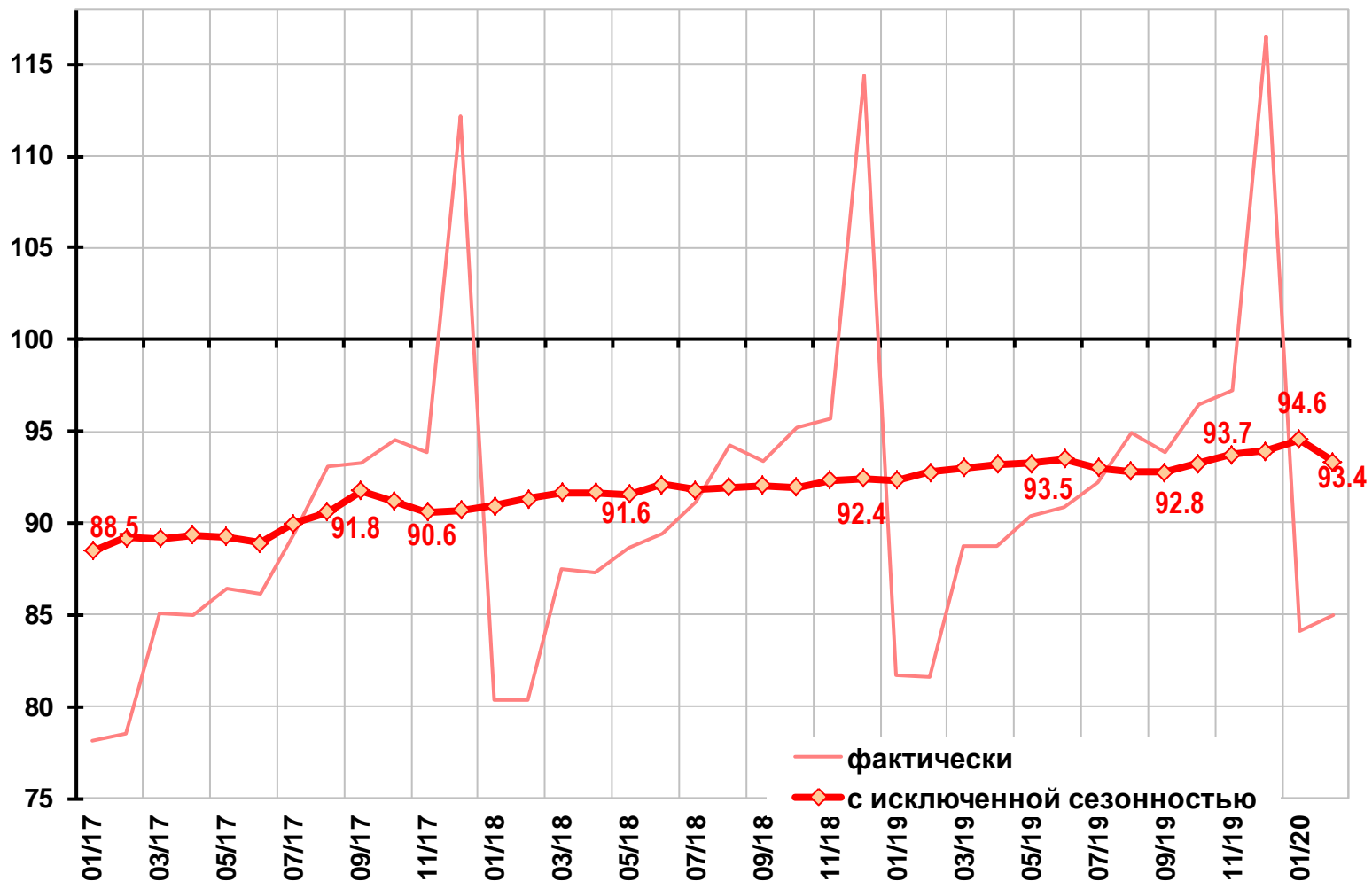
Реальная начисленная заработная плата (в % к среднемесячному значению 2012 г.)



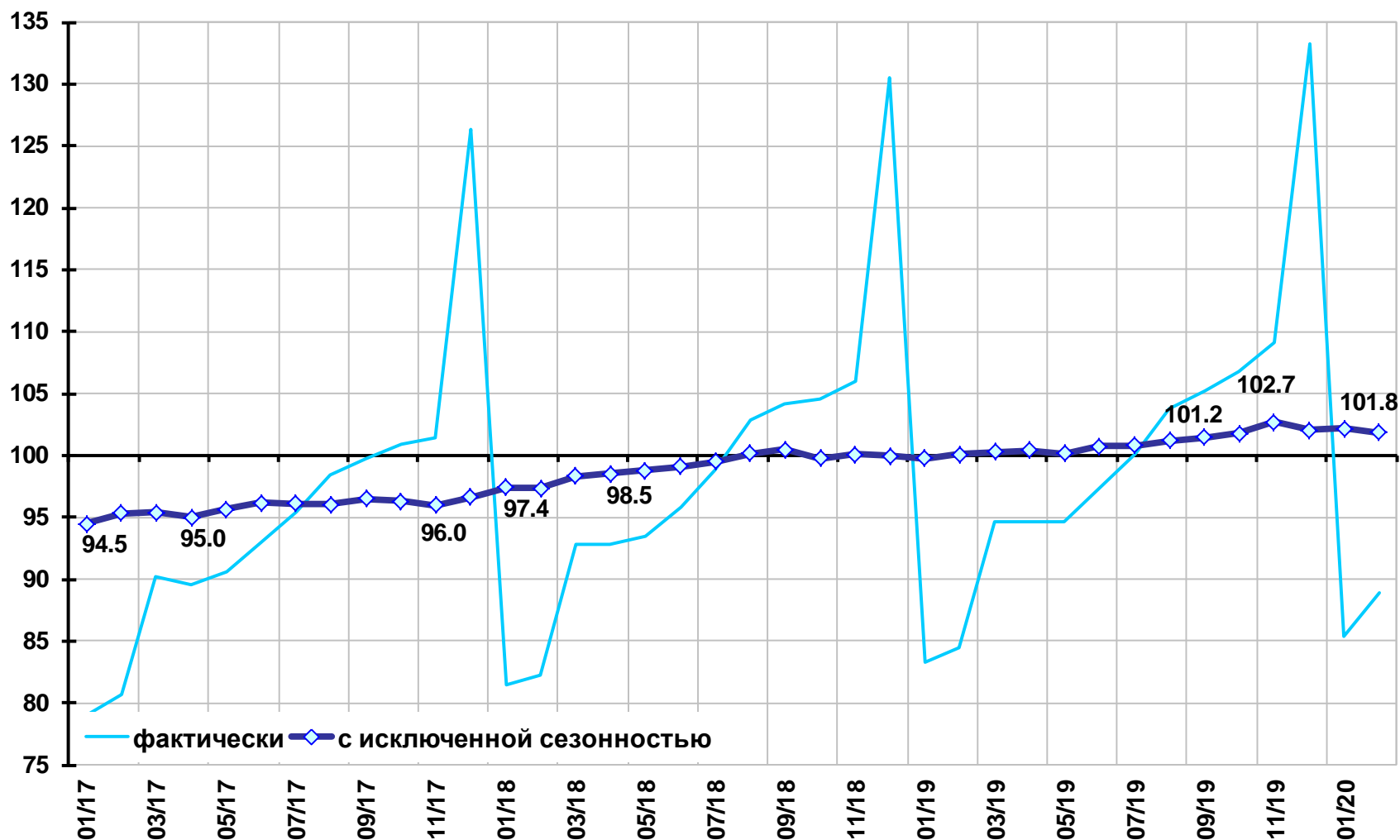
Оборот розничной торговли (в % к среднемесячному значению 2012 г.)



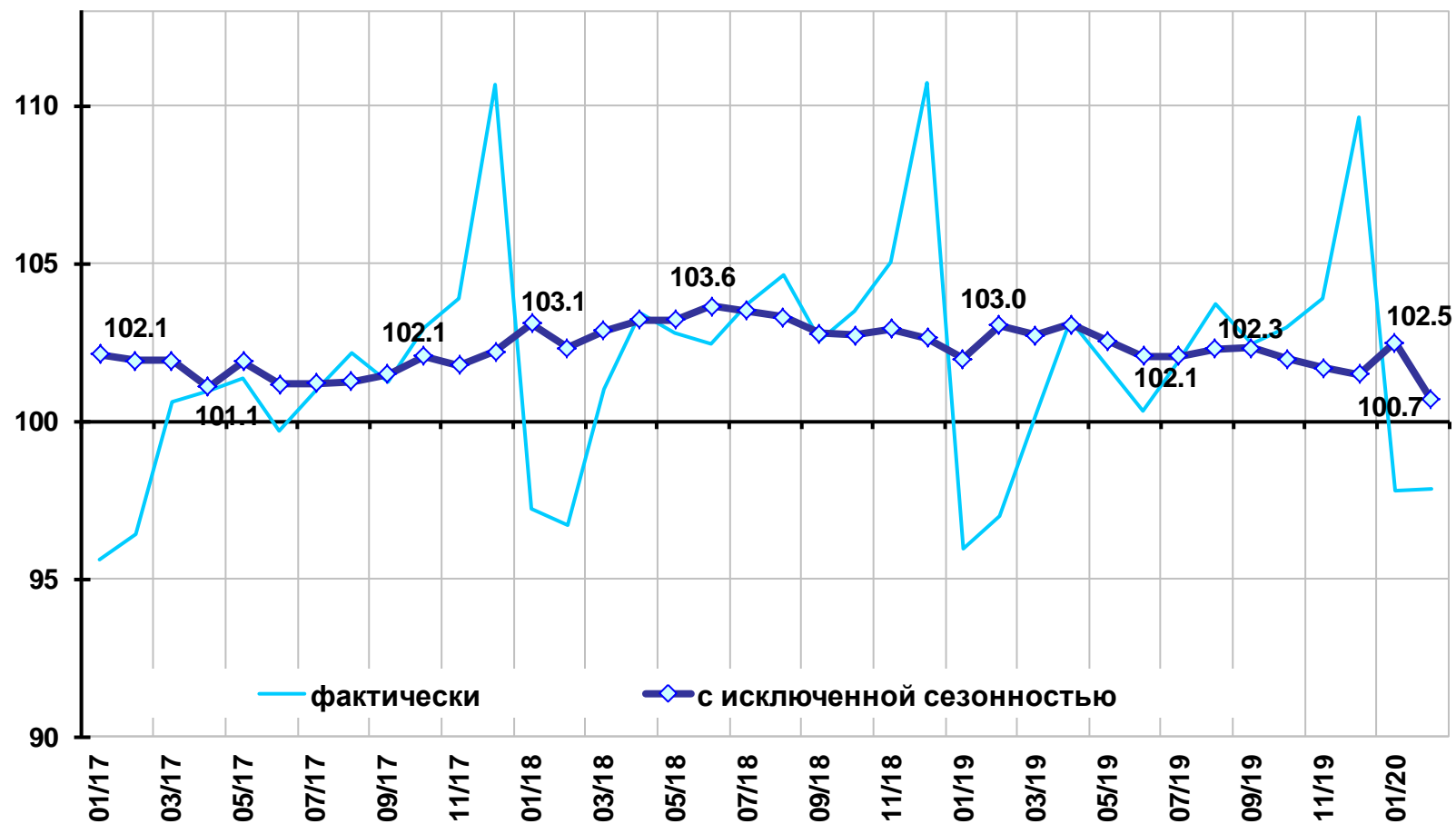
Оборот розничной торговли пищевыми продуктами, напитками, табачными изделиями (в % к среднемесячному значению 2012 г.)



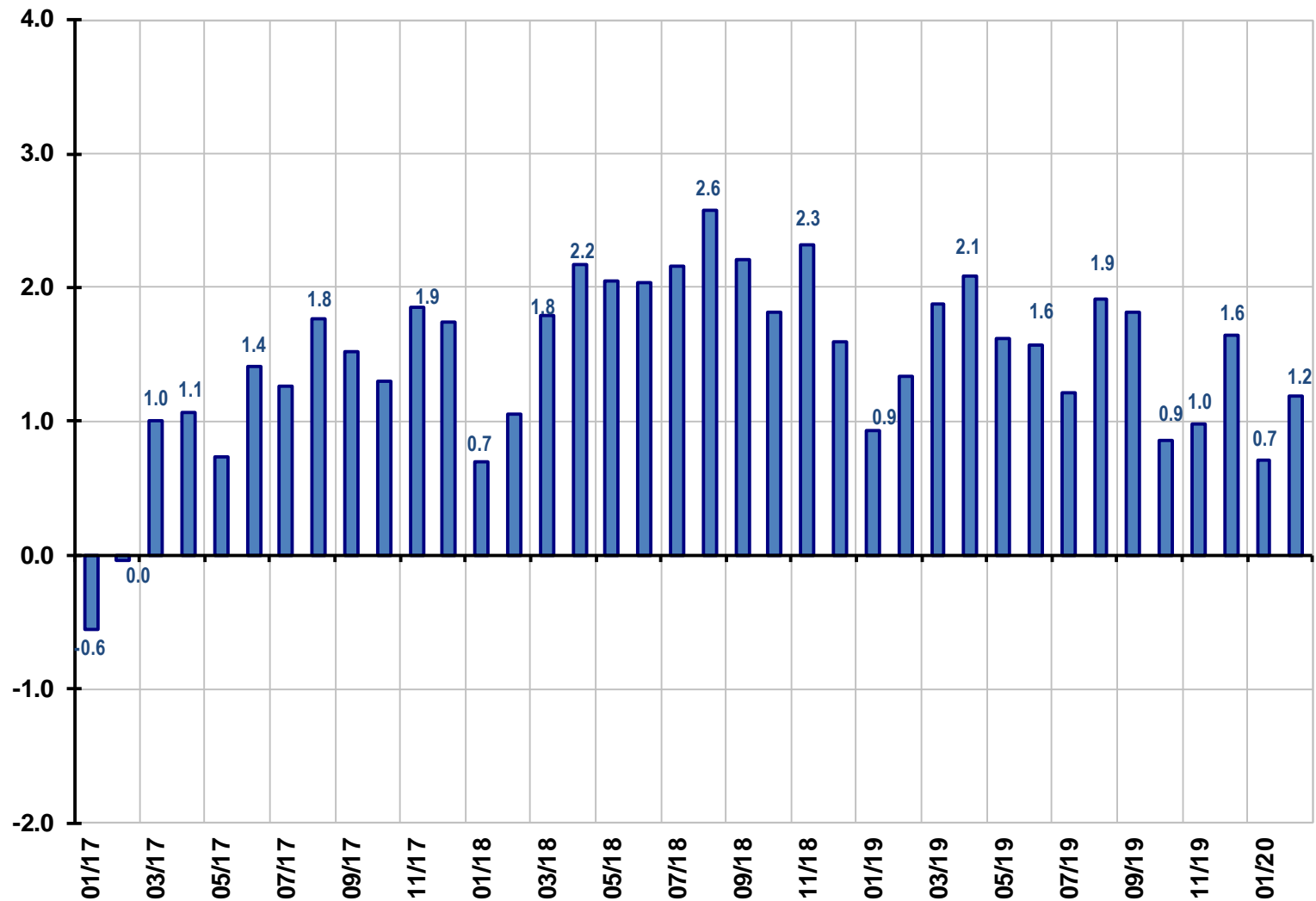
Оборот розничной торговли непродовольственными товарами (в % к среднемесячному значению 2012 г.)



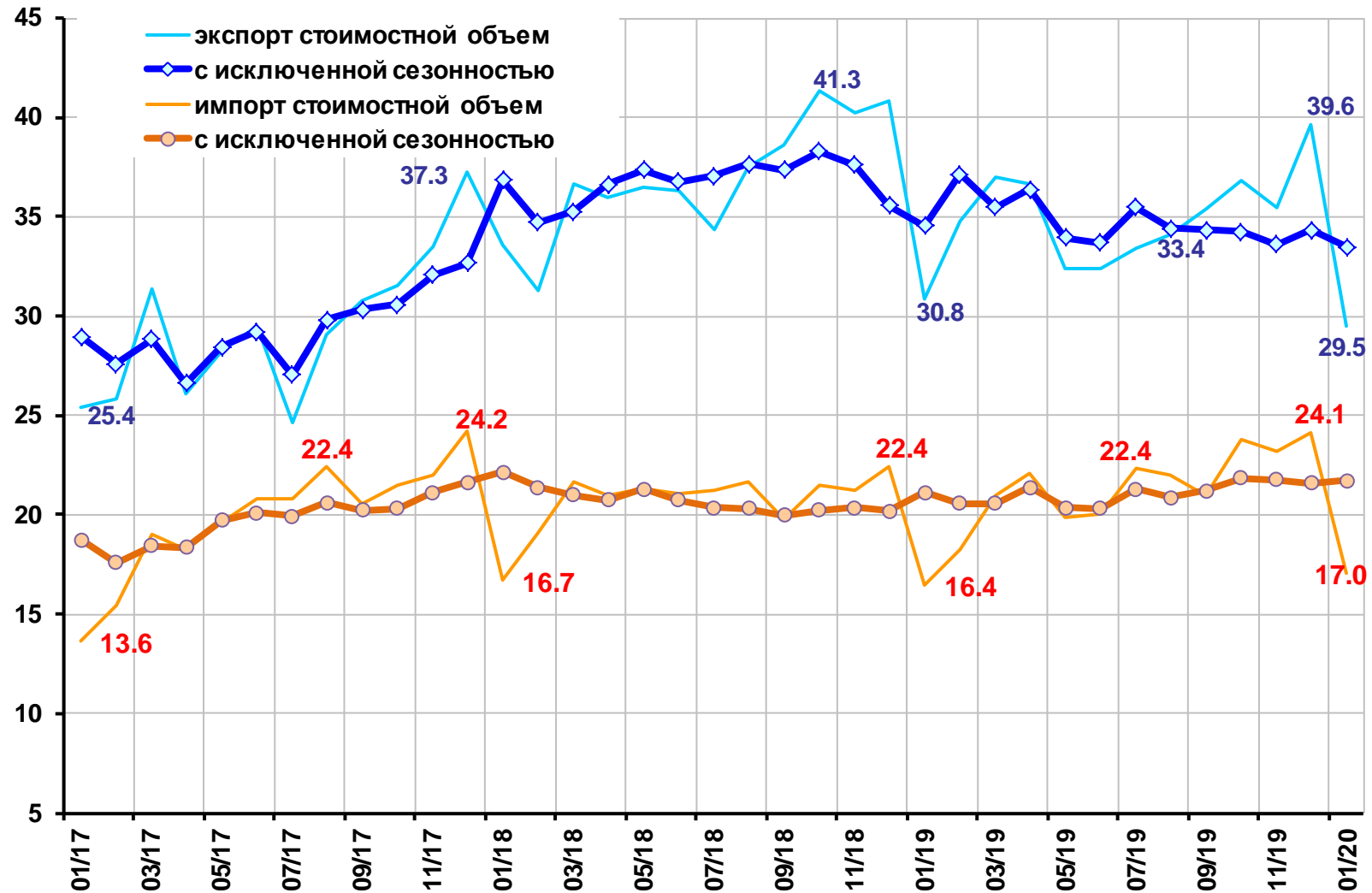
Платные услуги населению (в % к среднемесячному значению 2012 г.)



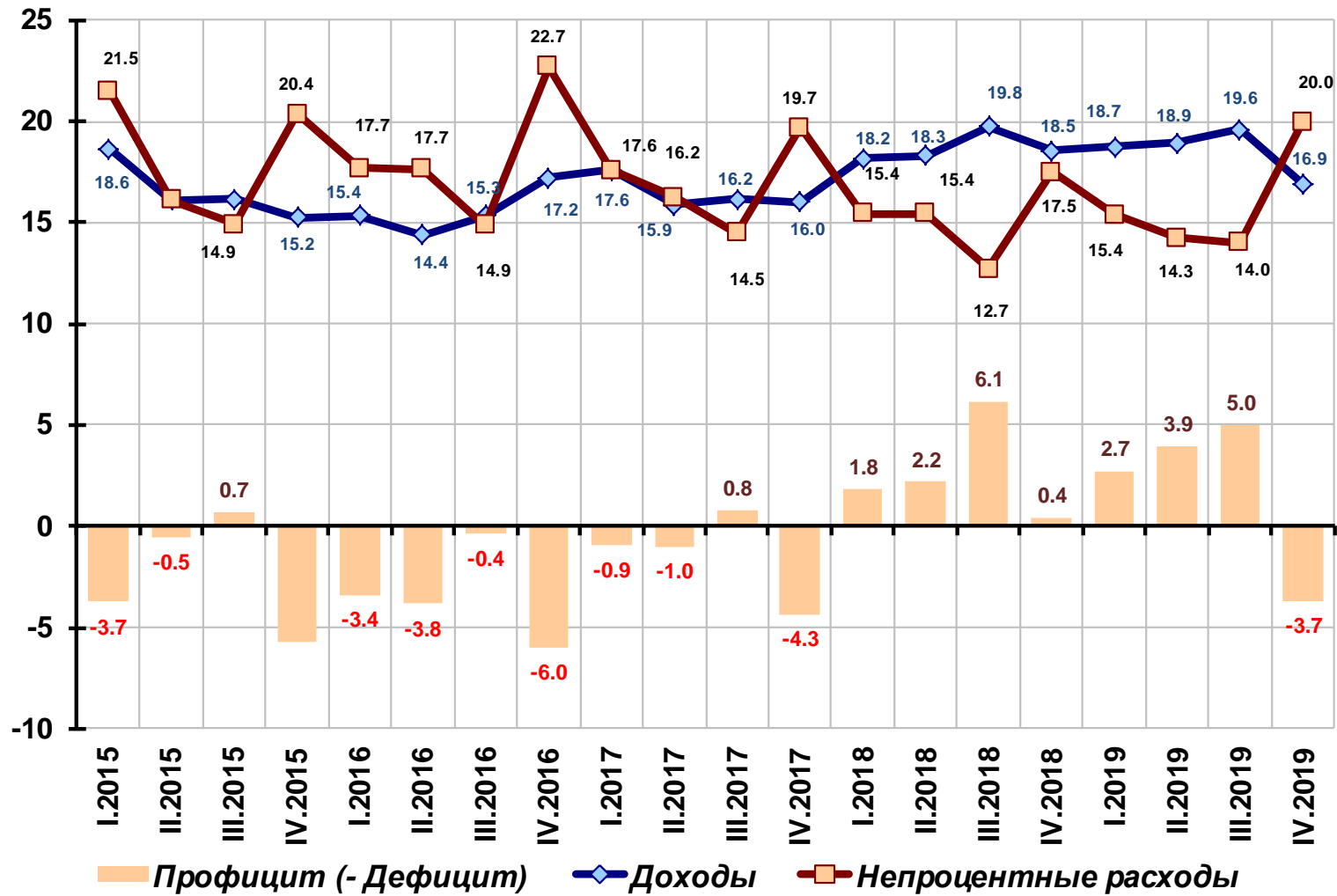
Динамика долга физических лиц по кредитам (без учета просроченных кредитов, прирост в % к предыдущему периоду)



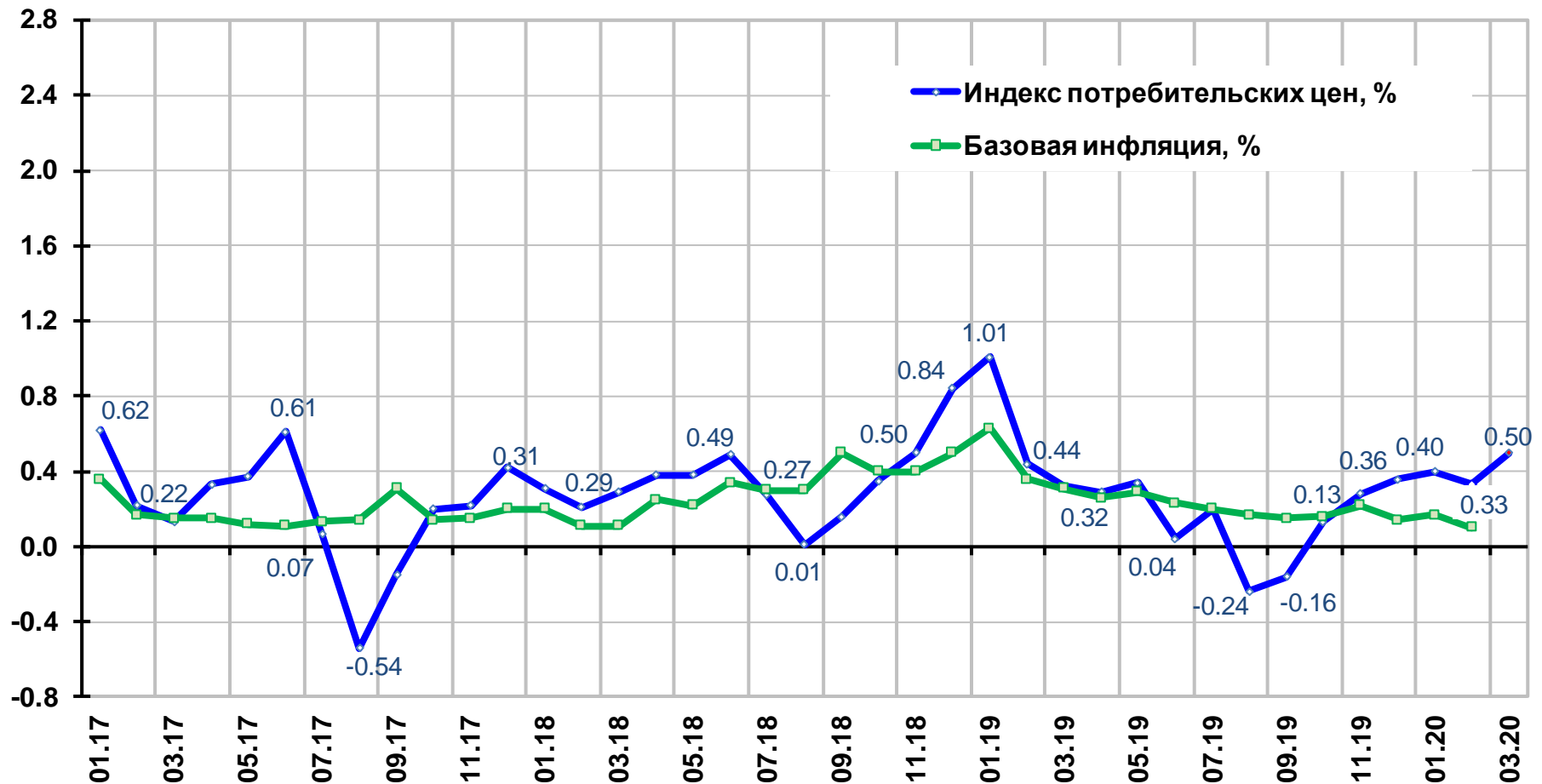
Экспорт и импорт товаров (млрд. долл.)



Доходы, расходы и профицит (- дефицит) бюджета (% к ВВП)



Инфляция на потребительском рынке (темпы прироста к предшествующему периоду, в %)



Март 2020 г. - оценка