

Тренды российской экономики

Июнь 2022 года

Динамика основных макроэкономических индикаторов (темпы роста, %) *

	2022 г.				
	первый квартал	второй квартал	апрель	май	июнь
<u>Индекс потребительских цен</u> в среднем за соответствующий период к концу предшествующего периода на конец периода к концу соответствующего периода предшествующего года	103.21 116.69	100.44 115.90	101.56 117.83.	100.12 117.10	99.65 115.90
<u>Внутренний валовой продукт (ВВП) к</u> соответствующему периоду предшествующего года в среднем за квартал к предшествующему периоду (сезонность и календарный фактор устранены)	103.5 98.7	- -	- -	- -	- -
<u>Промышленное производство</u> к соответствующему периоду предшествующего года в среднем за месяц к последнему месяцу предшествующего периода (сезонность и календарный фактор устранены)	105.9 99.2	98.3 98.2	98.4 96.4	98.3 98.7	98.2 99.4
<u>Опережающий индекс менеджеров по закупкам в обрабатывающей промышленности (PMI) ¹</u> на конец периода, сезонность устранена	44.1	50.9	48.2	50.8	50.9

В данной научной работе использованы результаты проекта ТЗ 20, выполняемого в рамках Программы фундаментальных исследований НИУ ВШЭ в 2022 году

Продолжение таблицы

	2022 г.				
	первый квартал	второй квартал	апрель	май	июнь
<u>Строительство</u> к соответствующему периоду предшествующего года	104.5	103.5	107.9	103.6	100.1
в среднем за месяц к последнему месяцу предшествующего периода (сезонность устранена)	100.0	99.7	101.0	98.9	99.3
<u>Инвестиции в основной капитал</u> к соответствующему периоду предшествующего года	112.8	-	-	-	-
в среднем за квартал к предшествующему периоду (сезонность устранена) ²	104.4	-	-	-	-
<u>Реальные располагаемые денежные доходы населения</u> к соответствующему периоду предшествующего года	98.8	99.2	-	-	-
в среднем за квартал к предшествующему периоду (сезонность устранена)	99.2	101.3	-	-	-
<u>Реальная начисленная заработная плата</u> к соответствующему периоду предшествующего года	102.7	-	92.8	93.9	-
в среднем за месяц к последнему месяцу предшествующего периода (сезонность устранена)	99.0	-	92.0	99.9	-

Продолжение таблицы

	2022 г.				
	первый квартал	второй квартал	апрель	май	июнь
<u>Уровень общей безработицы в возрасте 15 лет и старше</u> <u>(в % от численности рабочей силы)</u>					
в среднем за период (фактически)	4.2	3.9	4.0	3.9	3.9
в среднем за период (сезонность устранена)	4.2	4.0	4.0	3.9	4.0
<u>Оборот розничной торговли</u>					
к соответствующему периоду предшествующего года	103.5	90.2	90.2	89.9	90.4
в среднем за месяц к последнему месяцу предшествующего периода (сезонность устранена)	100.3	96.4	90.2	99.1	100.1
<u>Оборот розничной торговли пищевыми продуктами, напитками, табачными изделиями</u>					
к соответствующему периоду предшествующего года	103.1	98.2	98.3	98.2	97.9
в среднем за месяц к последнему месяцу предшествующего периода (сезонность устранена)	101.3	98.1	95.0	99.2	100.2
<u>Оборот розничной торговли непродовольственными товарами</u>					
к соответствующему периоду предшествующего года	103.9	83.4	83.3	82.8	84.1
в среднем за месяц к последнему месяцу предшествующего периода (сезонность устранена)	99.7	94.8	85.6	99.4	100.0

Продолжение таблицы

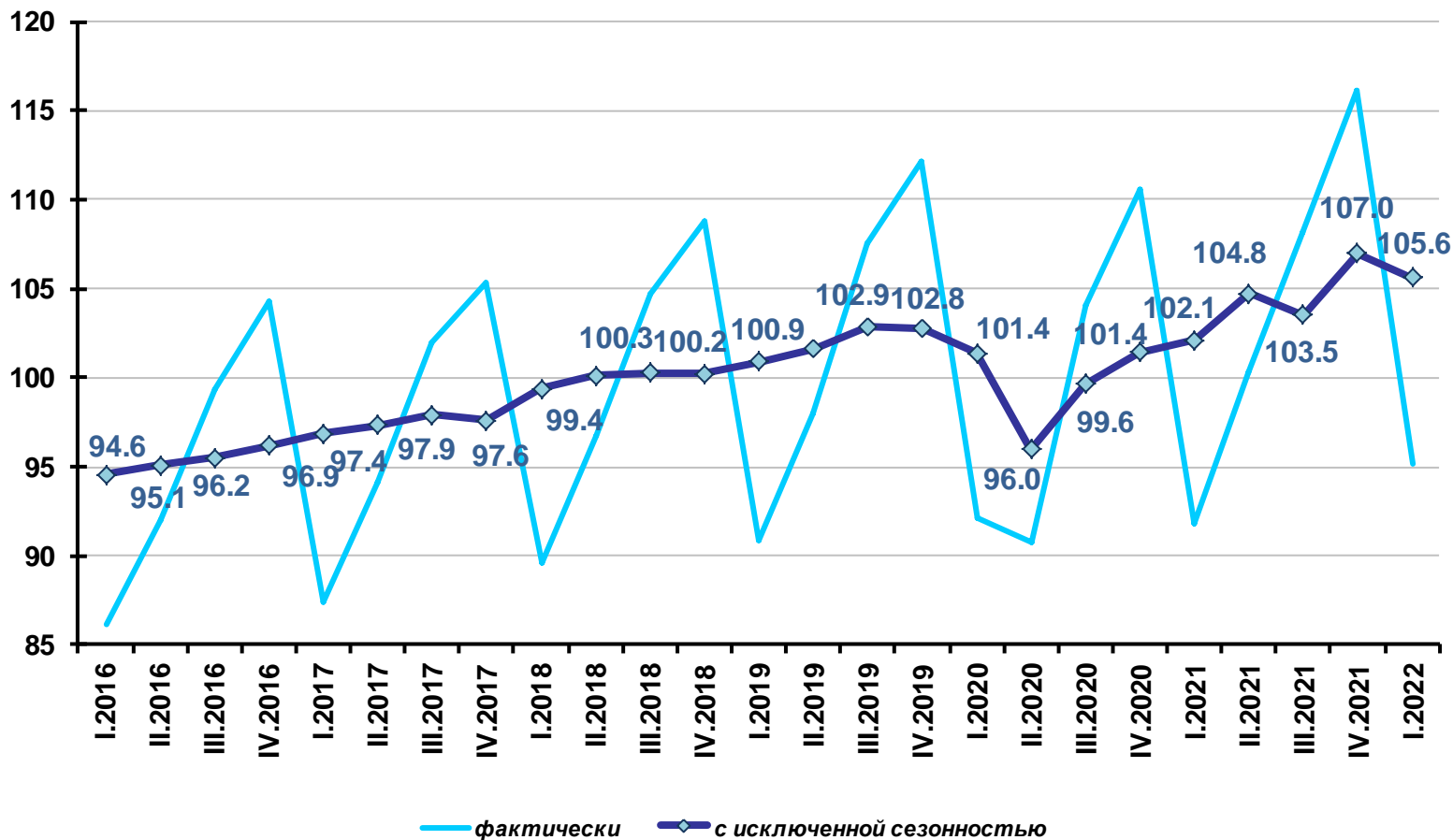
	2022 г.				
	первый квартал	второй квартал	апрель	май	июнь
<u>Платные услуги населению</u> к соответствующему периоду предшествующего года	107.8	100.4	100.9	100.8	100.2
в среднем за месяц к последнему месяцу предшествующего периода (сезонность устранена)	100.9	98.5	98.0	98.7	98.8

¹ Индекс PMI® Обрабатывающих отраслей России. Интеллектуальными правами на данные или лицензией обладает S&P Global и/или дочерние компании.

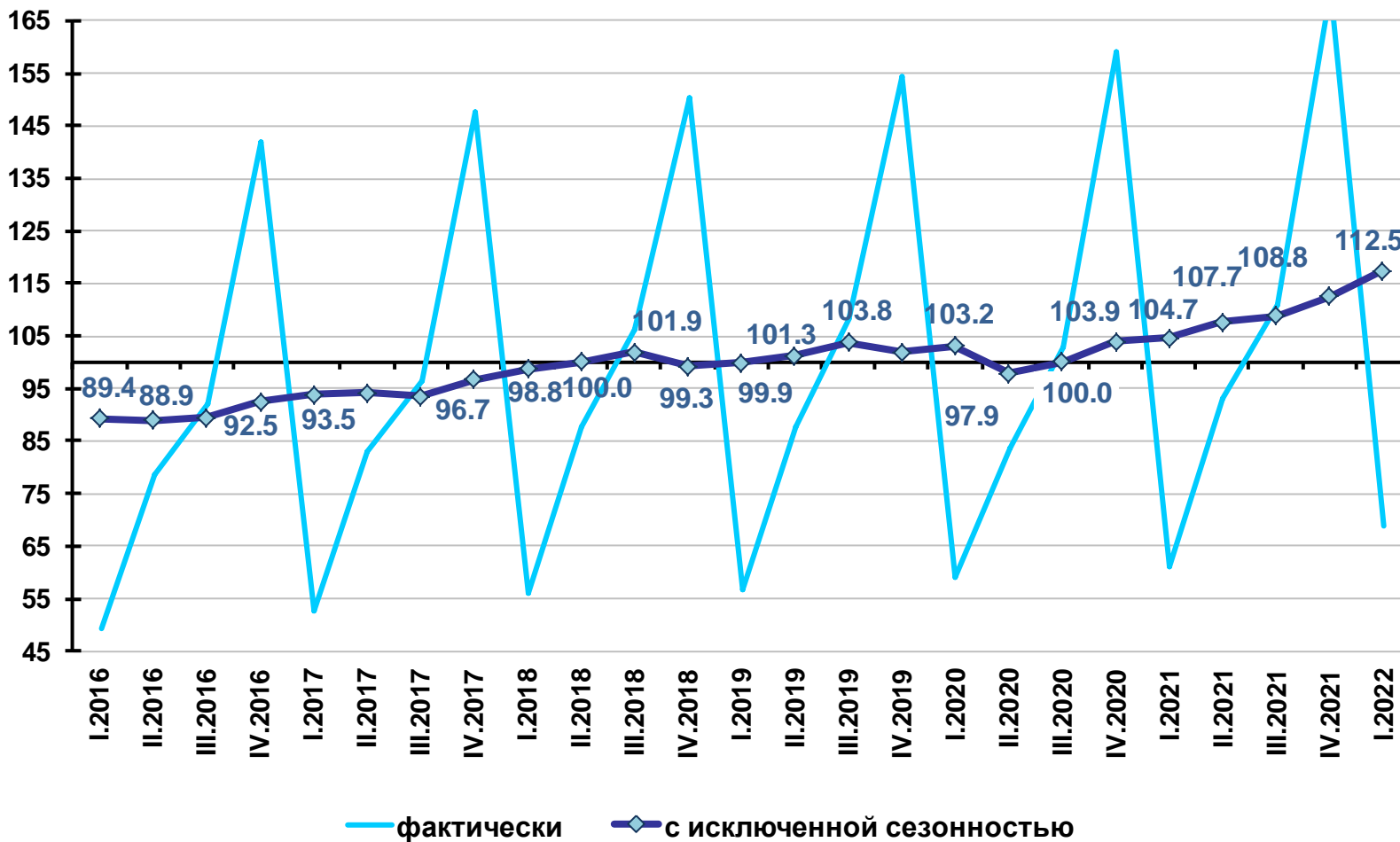
² Оценки объемов инвестиций в основной капитал с исключенной сезонностью основаны на данных Росстата за 2011-2022 гг.

- Исключение сезонности и учет данных по Республике Крым и г. Севастополю для динамических рядов объемов ВВП, объемов промышленного производства, строительства, оборота розничной торговли, оборота розничной торговли пищевыми продуктами, напитками, табачными изделиями и непродовольственными товарами, платных услуг, грузооборота транспорта реализованы на основе методов, разработанных ЦМАКП с учетом фактора високосных 2012, 2016, 2020 годов. Исключение сезонности для динамических рядов объемов реальных располагаемых доходов населения и уровня реальной начисленной заработной платы - без учета фактора високосных годов, но с учетом данных по Республике Крым и г. Севастополю. Исключение сезонности для динамических рядов объемов инвестиций в основной капитал - без учета фактора високосных годов (см. соответствующие графики и строки в таблице).

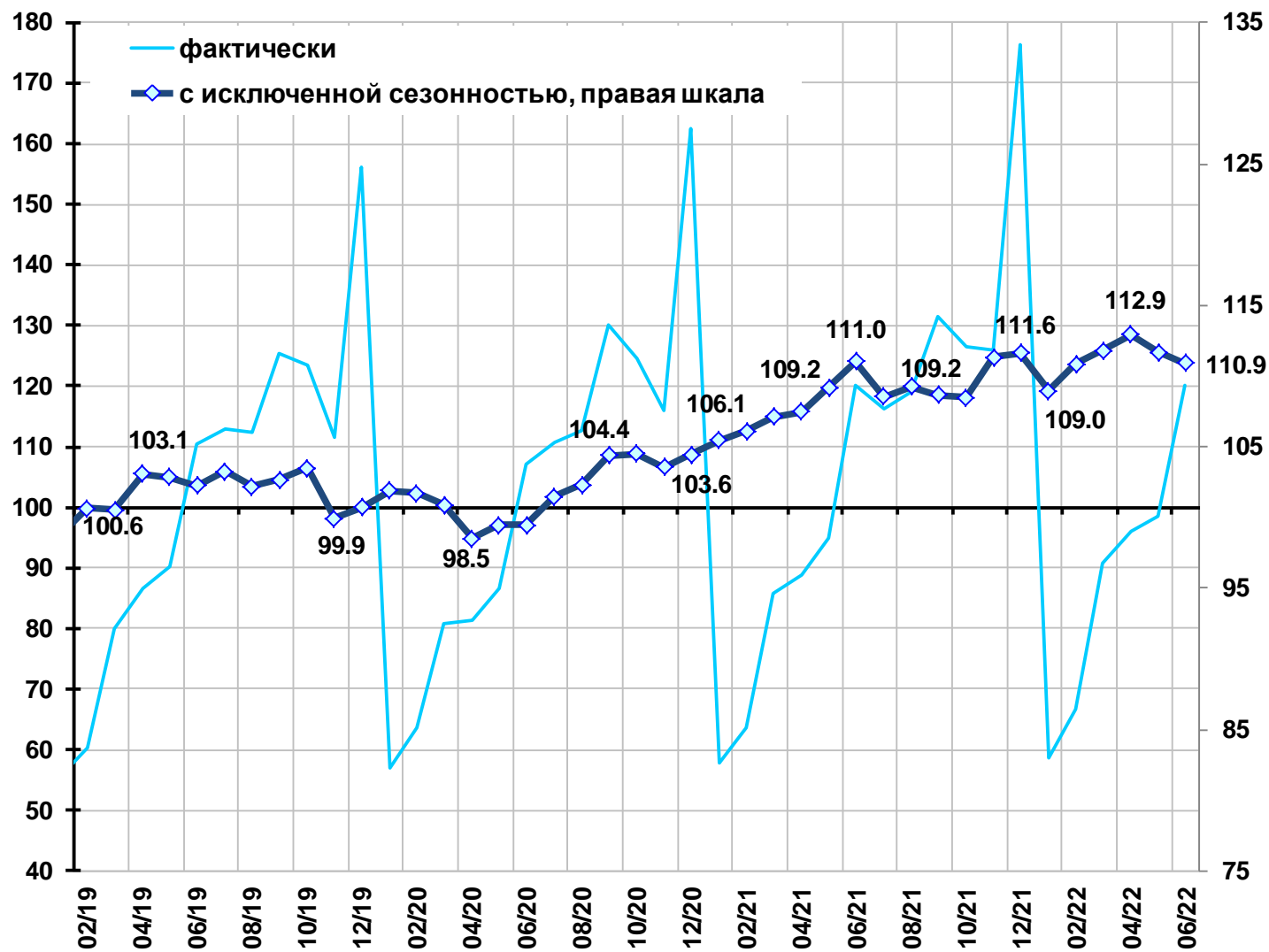
Внутренний валовой продукт (в % к среднеквартальному значению 2018 г.)



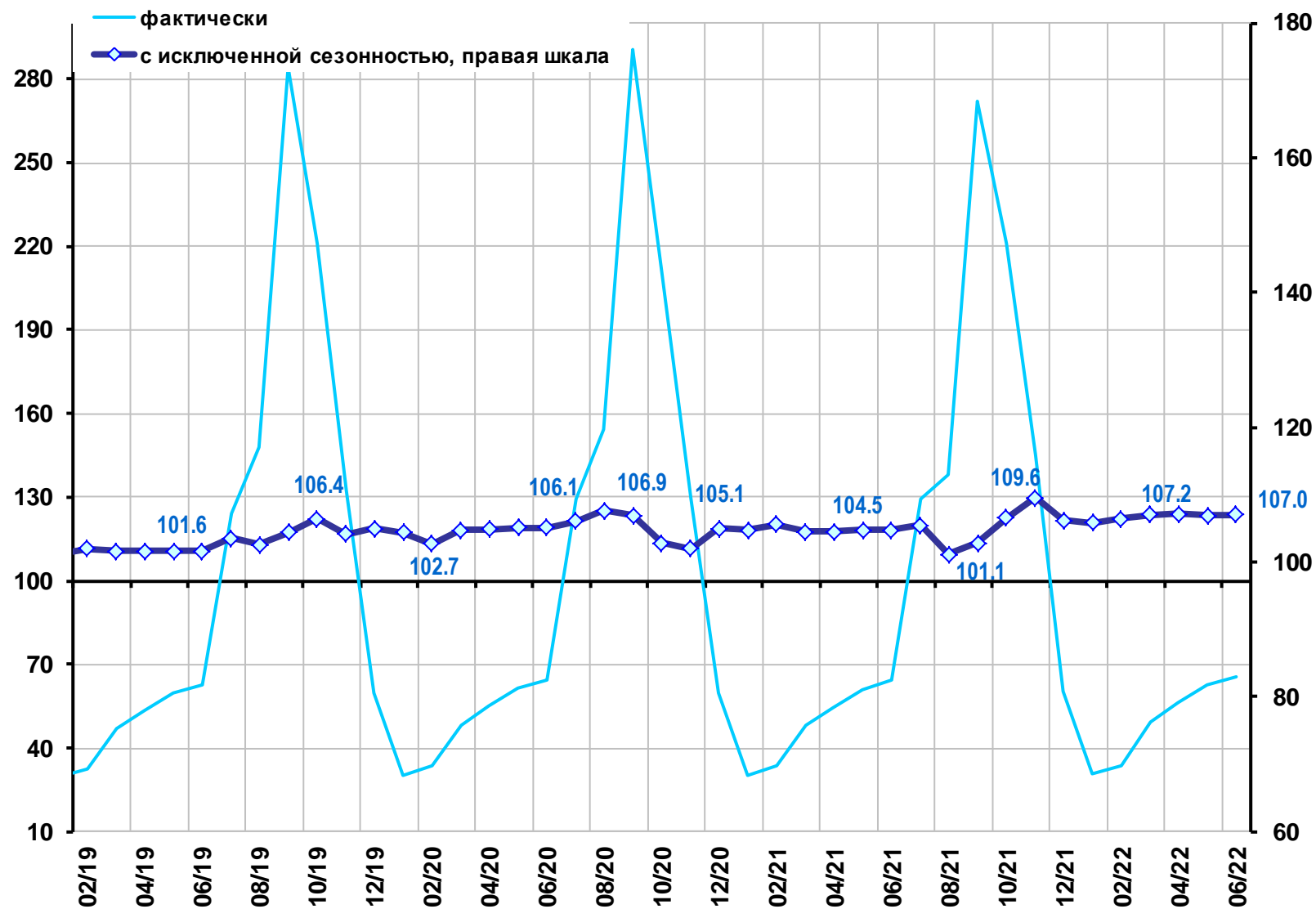
Инвестиции в основной капитал (в % к среднеквартальному значению 2018 г.)



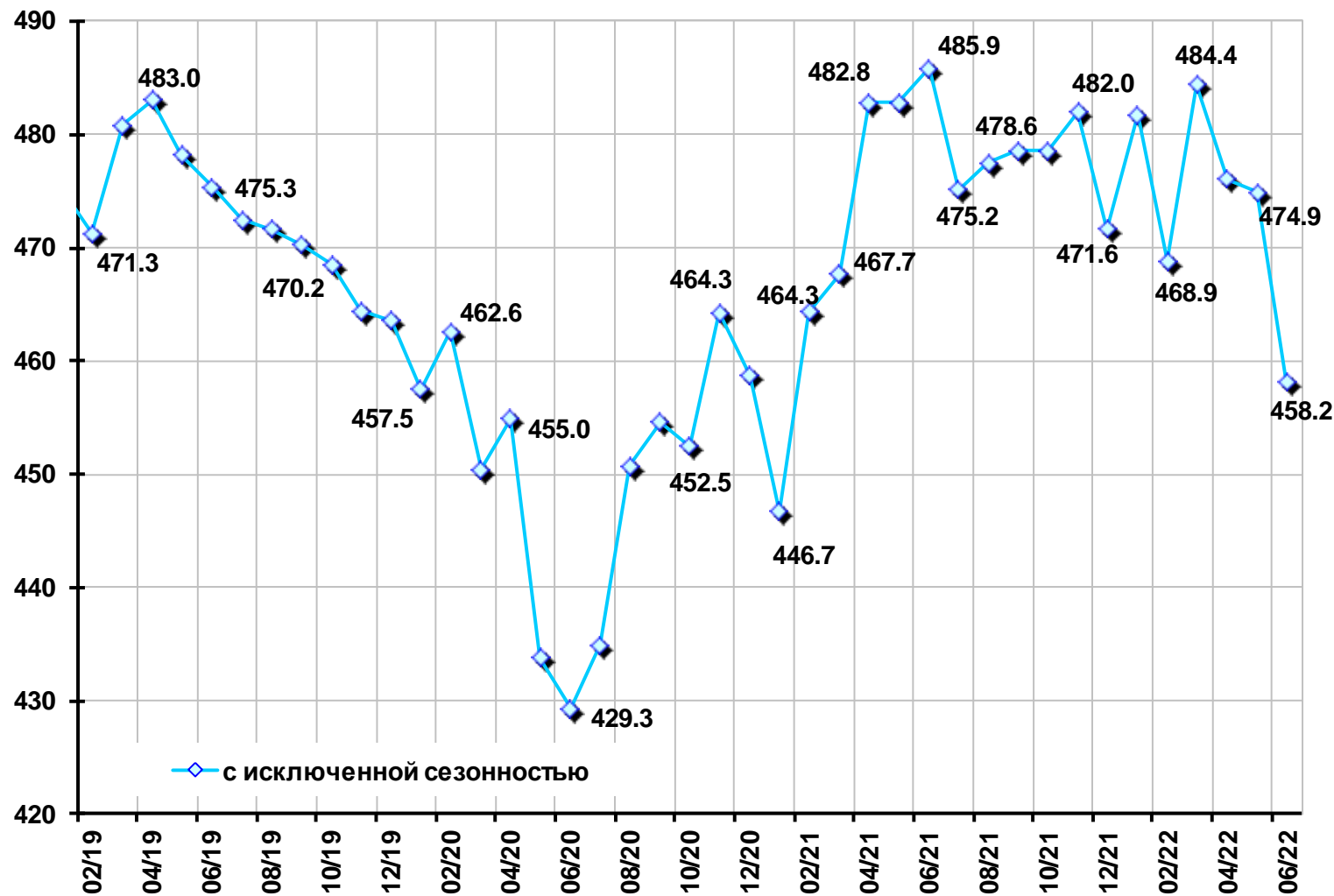
Строительство (в % к среднемесячному значению 2018 г.)



Сельское хозяйство (в % к среднемесячному значению 2018 г.)



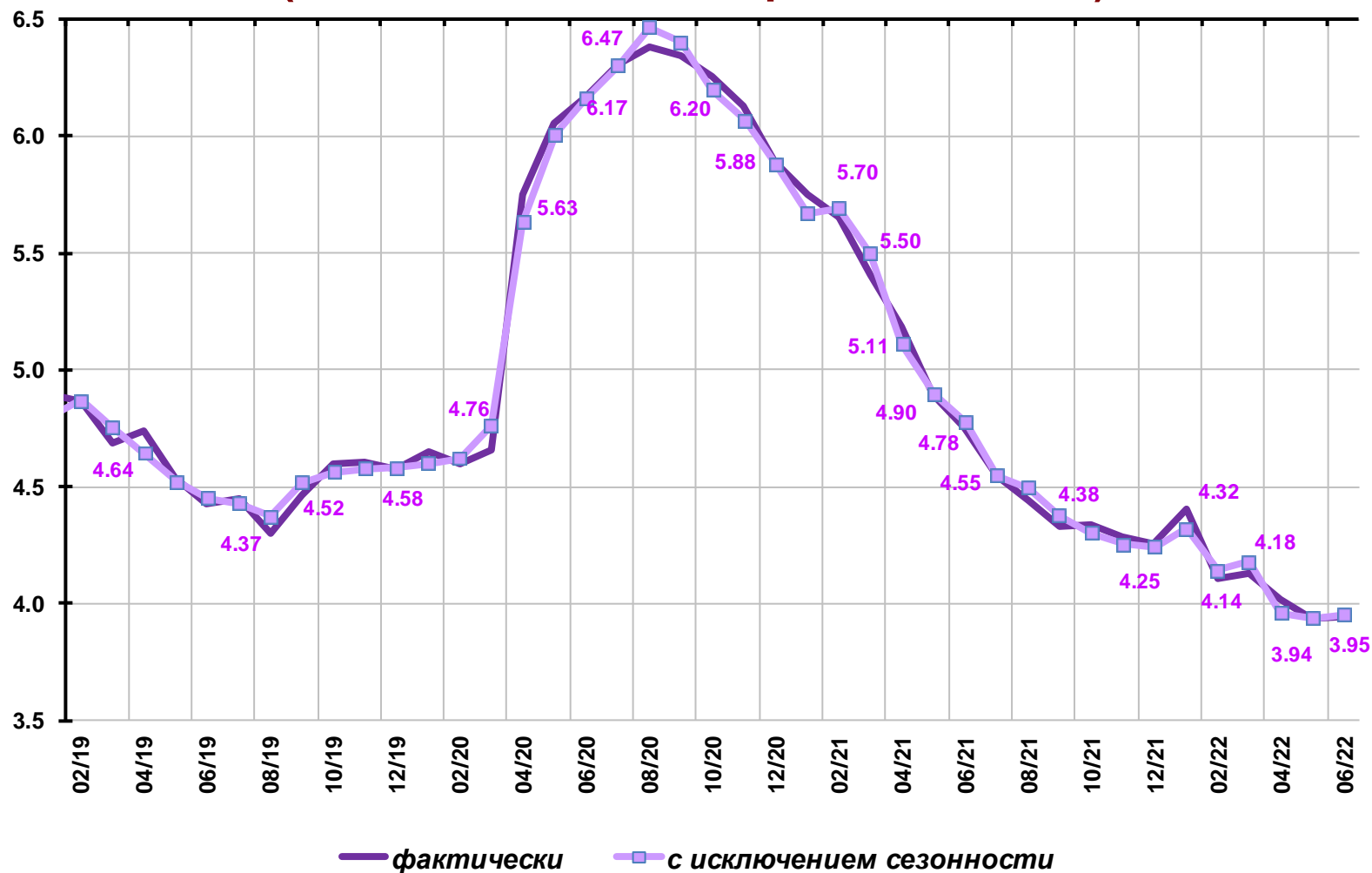
Грузооборот транспорта (млрд. т-км)



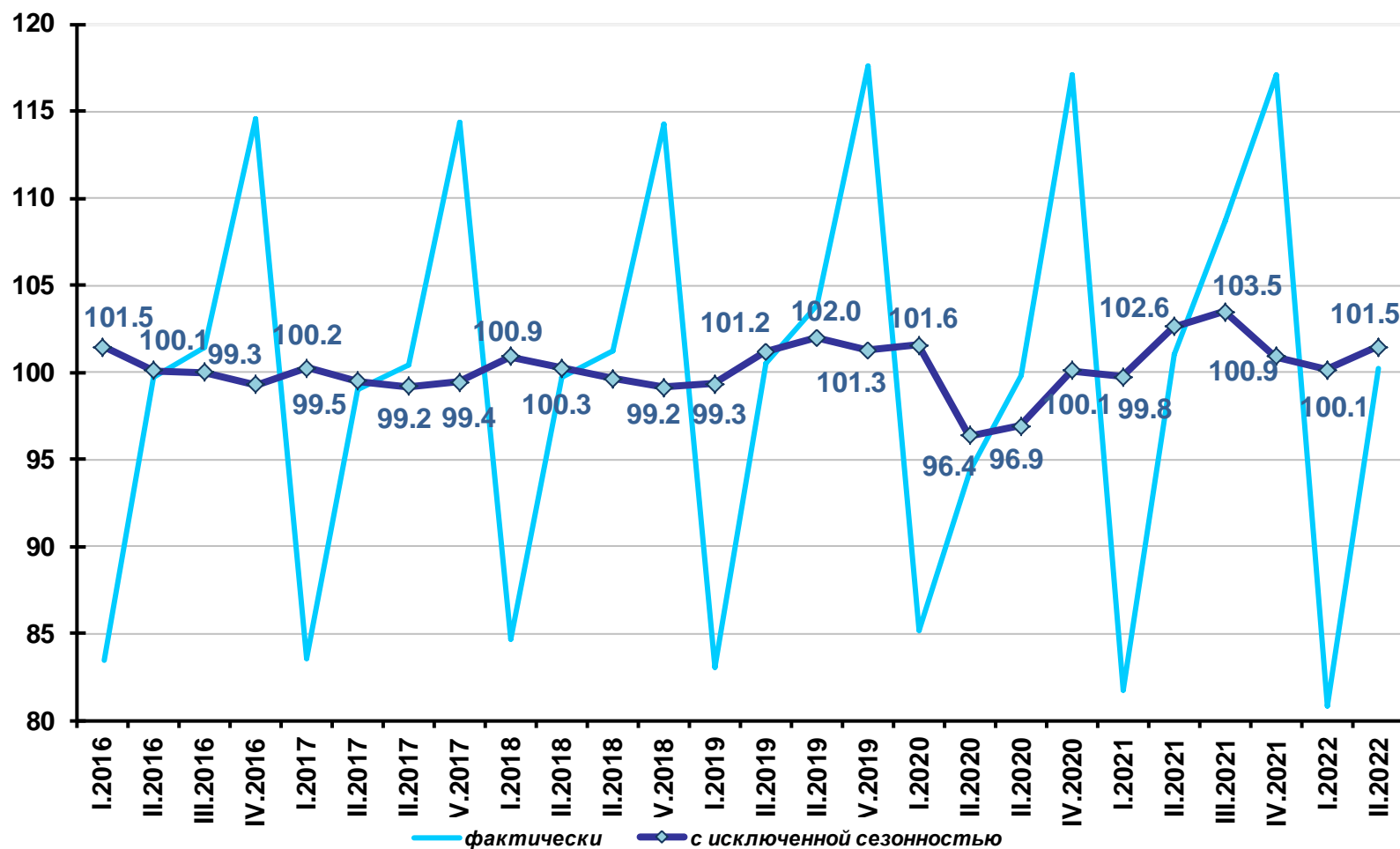
Совокупный спрос на рабочие места в экономике, млн. мест



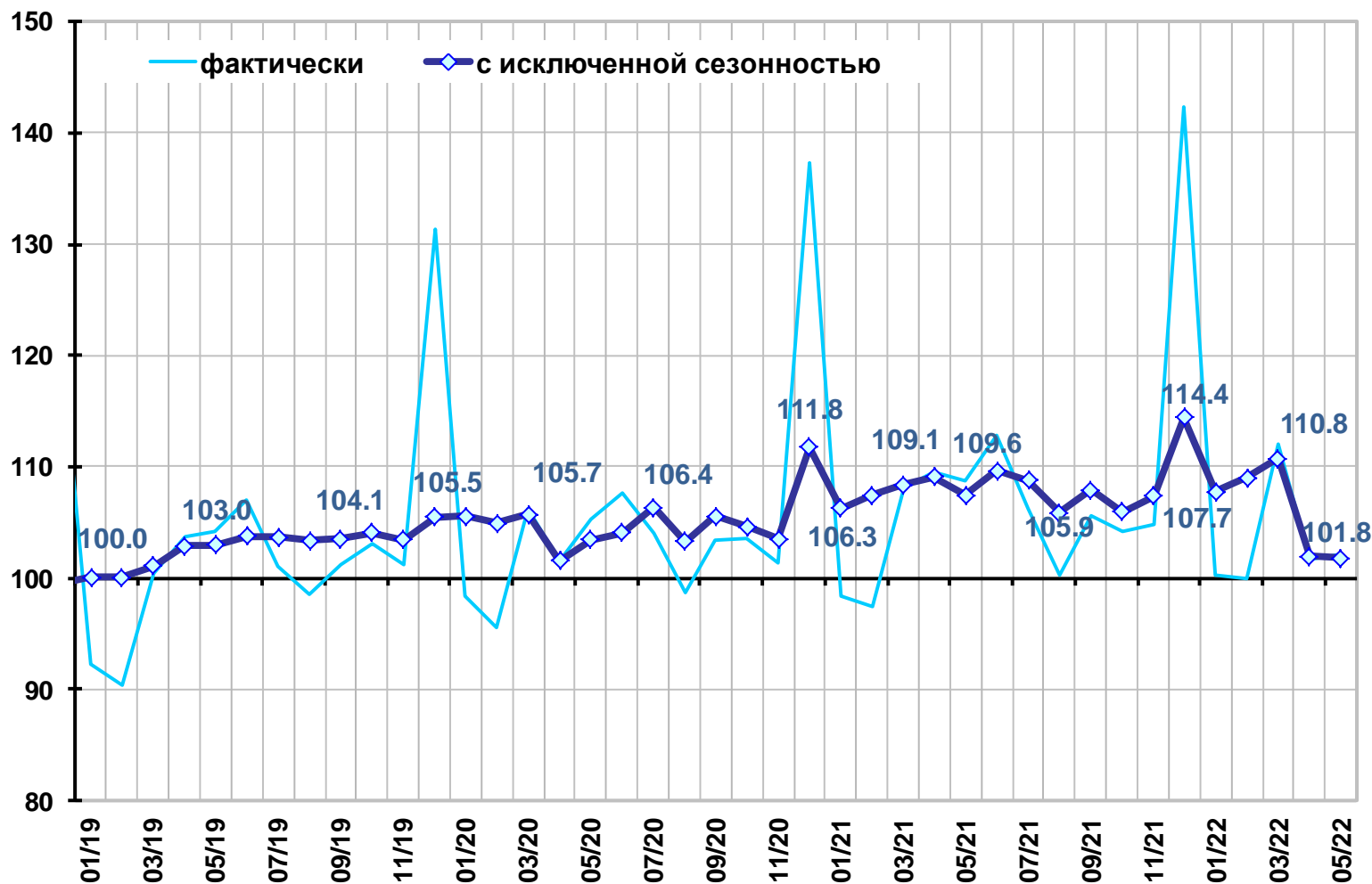
Уровень общей безработицы в возрасте 15 лет и старше (в % от численности рабочей силы)



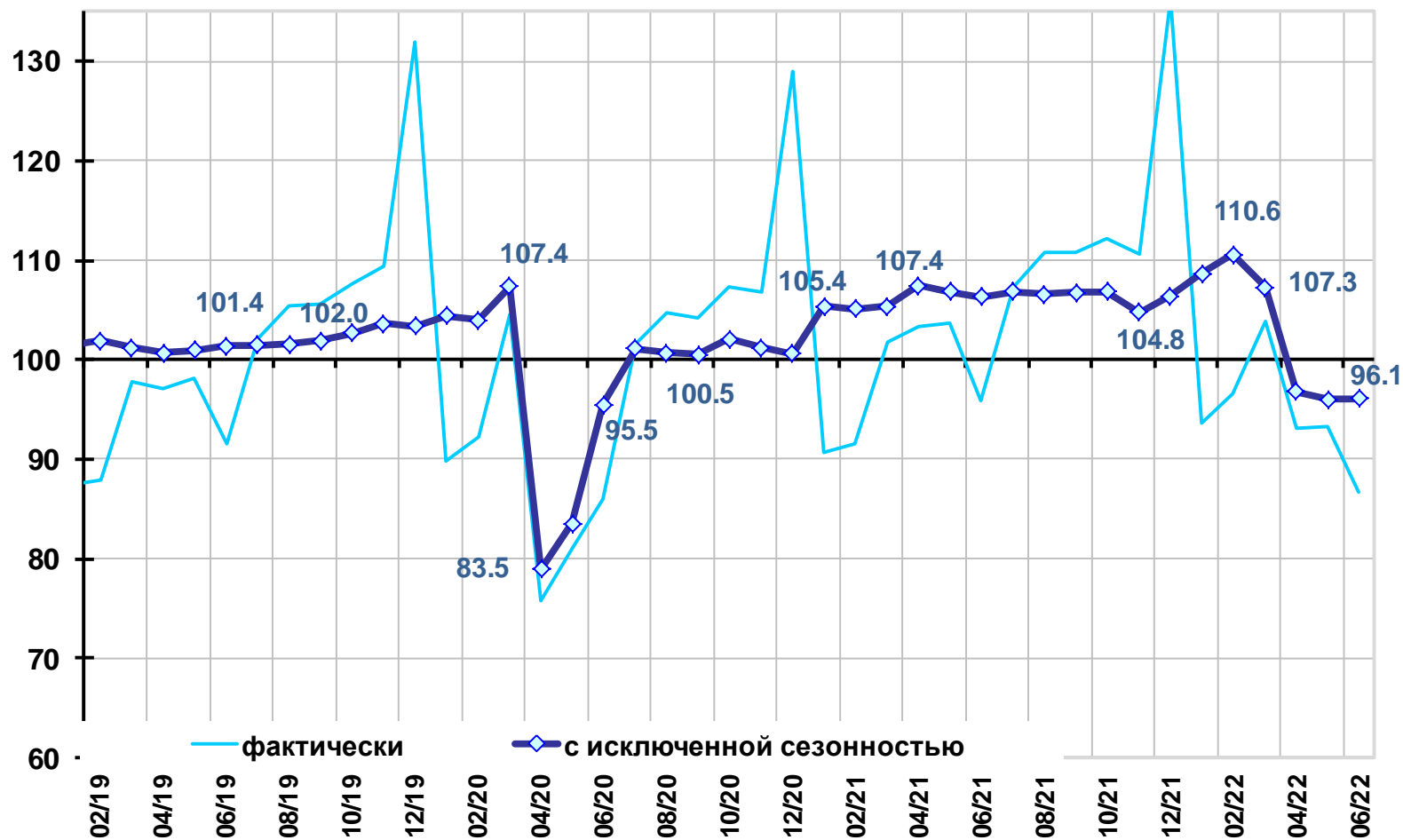
Реальные располагаемые денежные доходы населения (в % к среднеквартальному значению 2018 г.)



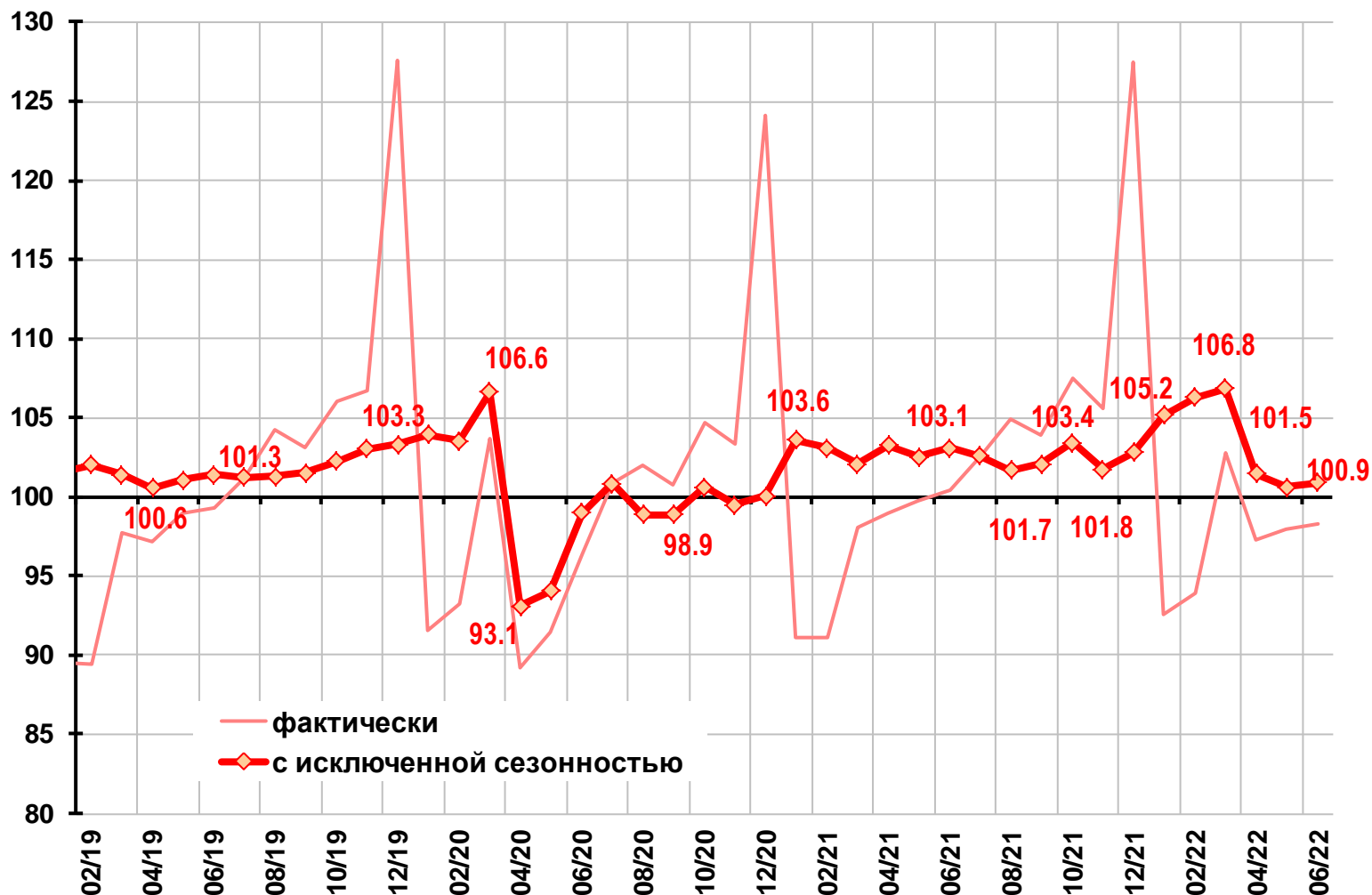
Реальная начисленная заработная плата (в % к среднемесячному значению 2018 г.)



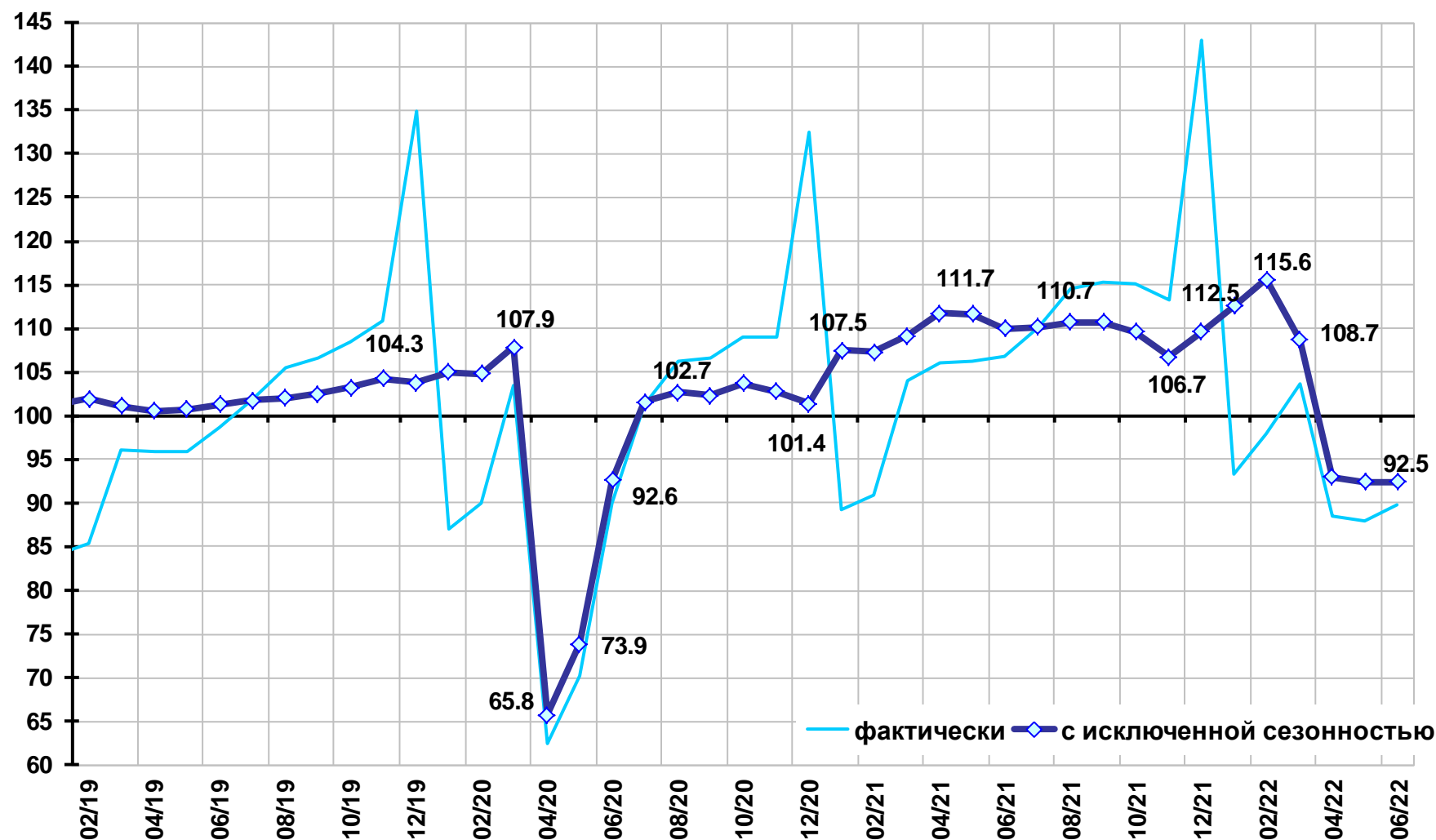
Оборот розничной торговли (в % к среднемесячному значению 2018 г.)



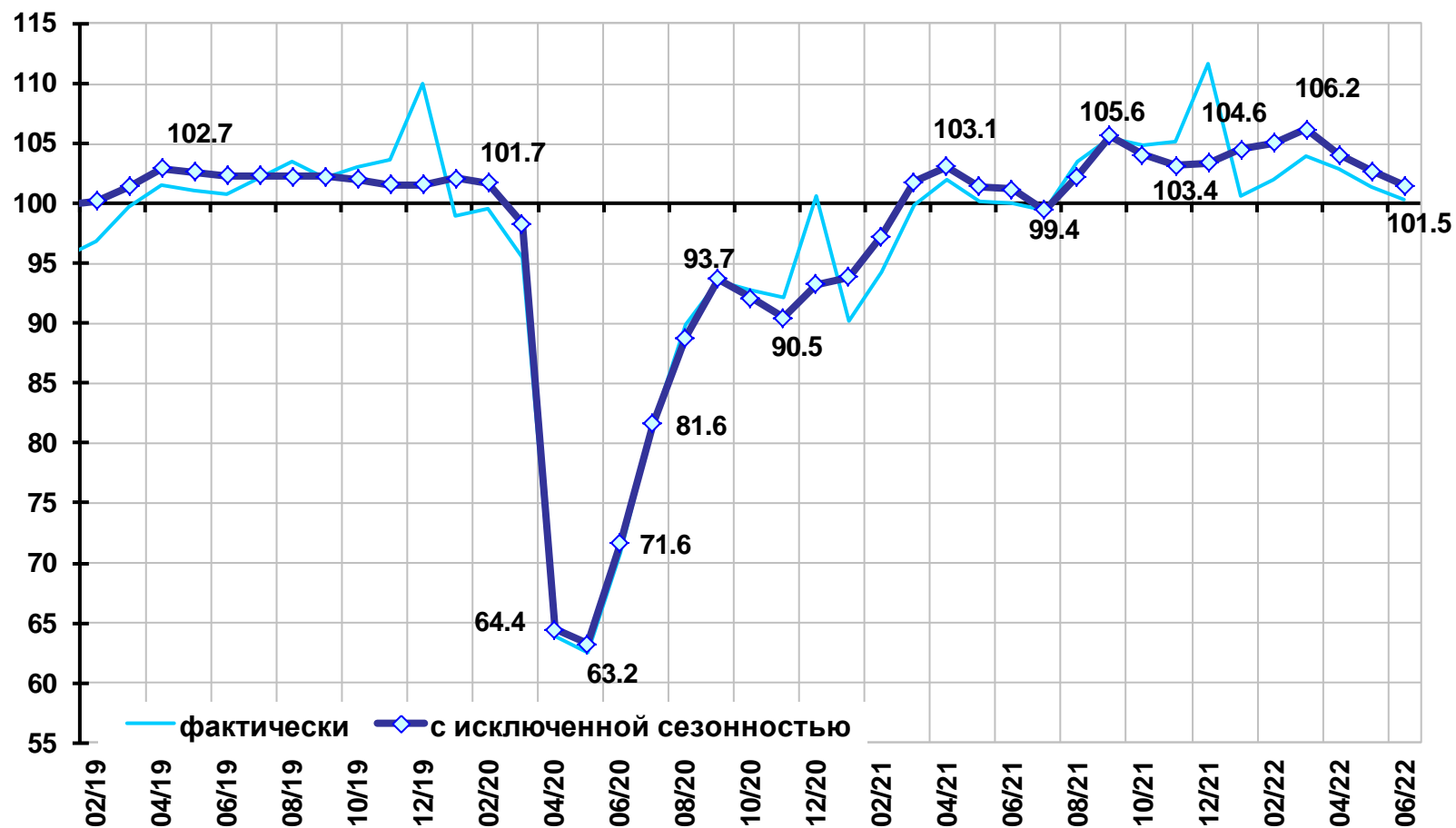
Оборот розничной торговли пищевыми продуктами, напитками, табачными изделиями (в % к среднемесячному значению 2018 г.)



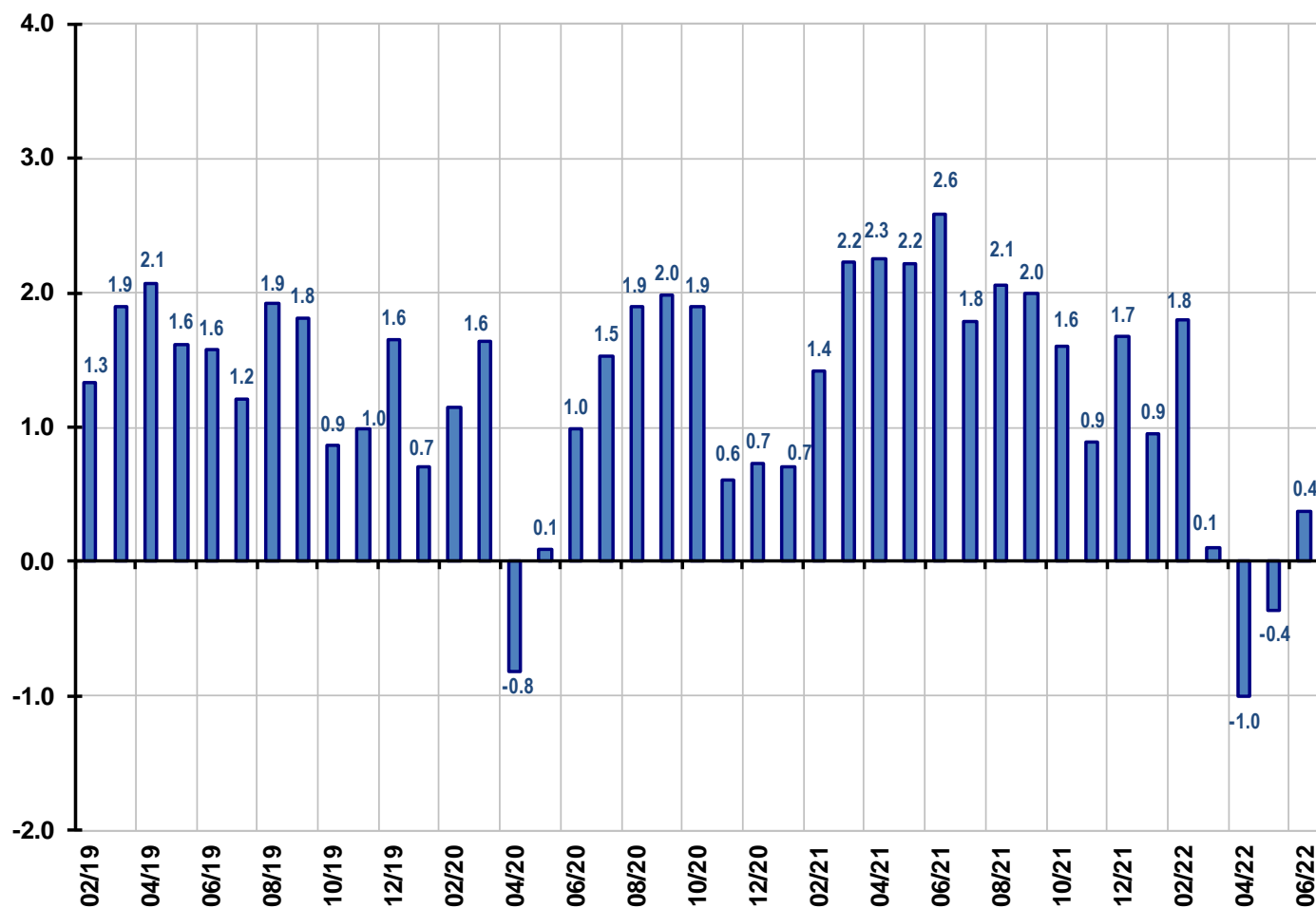
Оборот розничной торговли непродовольственными товарами (в % к среднемесячному значению 2018 г.)



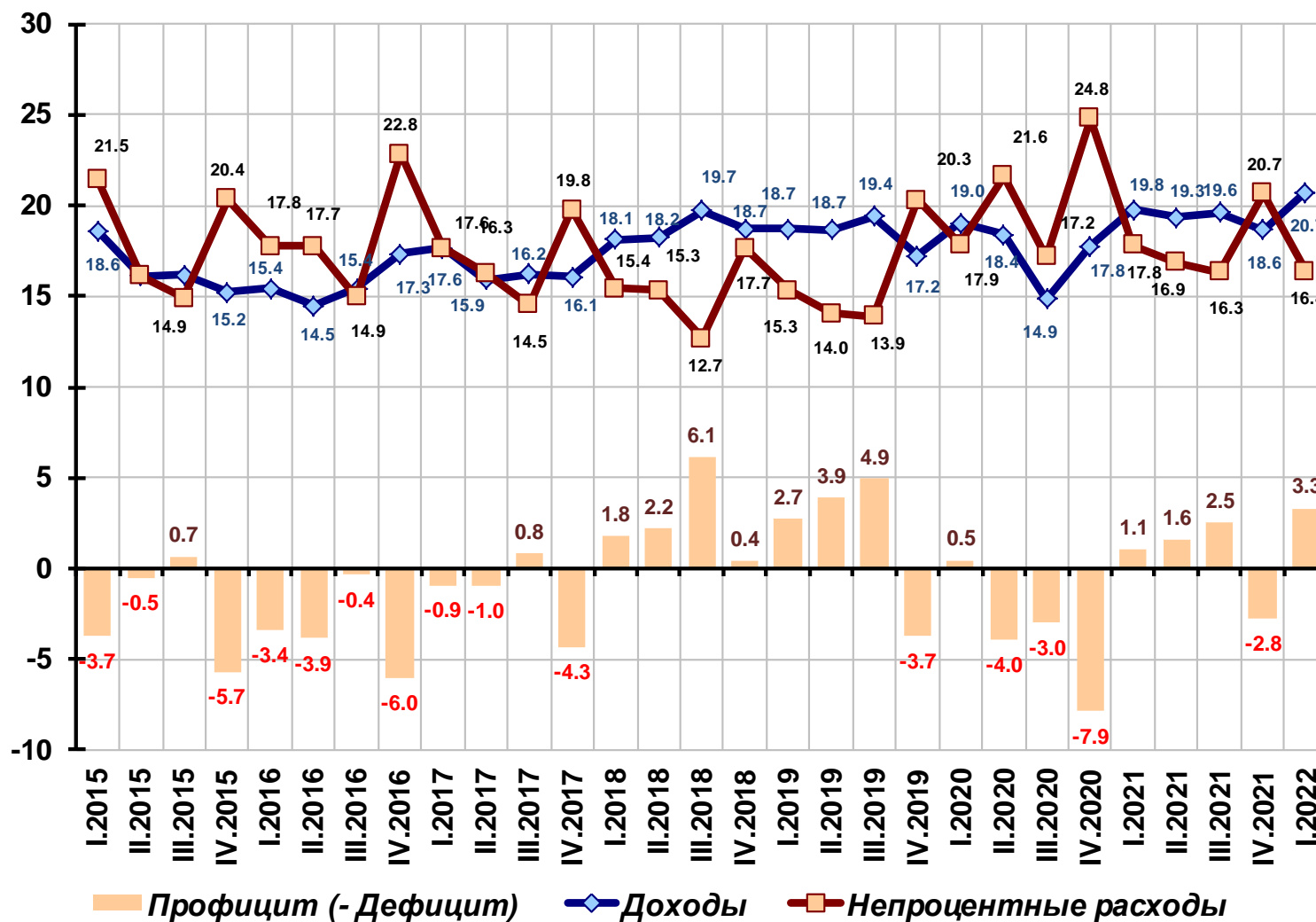
Платные услуги населению (в % к среднемесячному значению 2018 г.)



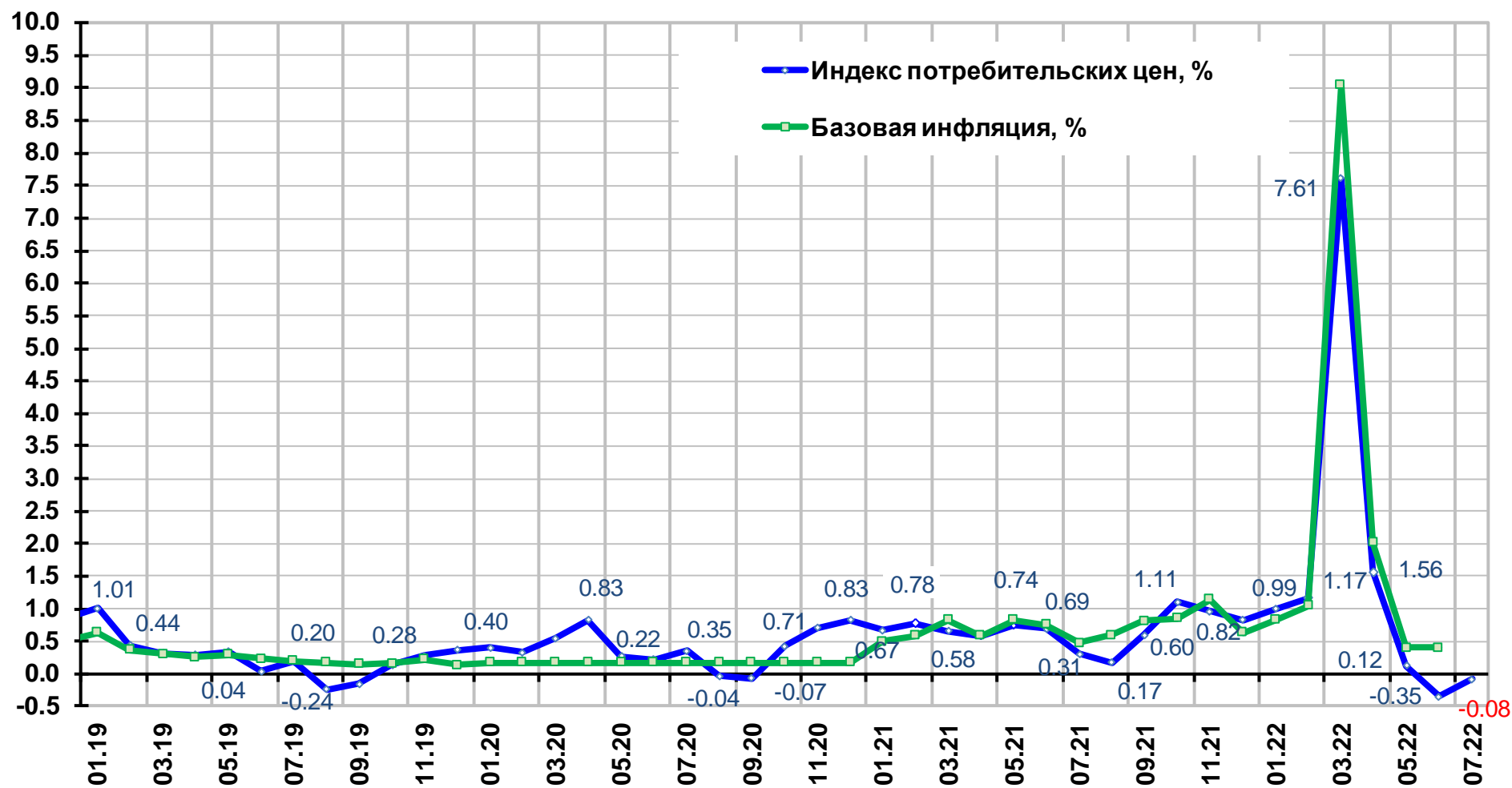
**Динамика долга физических лиц по кредитам
(без учета просроченных кредитов, прирост в % к предыдущему периоду)**



Доходы, расходы и профицит (- дефицит) бюджета (% к ВВП)



Инфляция на потребительском рынке



Июль 2022 г. - оценка