

Тренды российской экономики

Август 2022 года

Динамика основных макроэкономических индикаторов (темпы роста, %) *

	2022 г.						
	первый квартал	второй квартал	апрель	май	июнь	июль	август
<u>Индекс потребительских цен</u>							
в среднем за соответствующий период к концу предшествующего периода	103.21	100.44	101.56	100.12	99.65	99.61	99.48
на конец периода к концу соответствующего периода предшествующего года	116.69	115.90	117.83.	117.10	115.90	115.10	114.30
<u>Внутренний валовой продукт (ВВП) к</u>							
соответствующему периоду предшествующего года	103.5	95.9	-	-	-	-	-
в среднем за квартал к предшествующему периоду (сезонность и календарный фактор устранены)	98.6	95.4	-	-	-	-	-
<u>Промышленное производство</u>							
к соответствующему периоду предшествующего года	105.1	97.5	97.4	97.6	97.6	99.5	99.9
в среднем за месяц к последнему месяцу предшествующего периода (сезонность и календарный фактор устранены)	99.3	98.3	96.5	98.8	99.7	101.0	100.2
<u>Опережающий индекс менеджеров по закупкам в обрабатывающей промышленности (PMI) ¹</u>							
на конец периода, сезонность устранена	44.1	50.9	48.2	50.8	50.9	50.3	51.7

В данной научной работе использованы результаты проекта ТЗ 20, выполняемого в рамках Программы фундаментальных исследований НИУ ВШЭ в 2022 году

Продолжение таблицы

	2022 г.						
	первый квартал	второй квартал	апрель	май	июнь	июль	август
<u>Строительство</u> к соответствующему периоду предшествующего года	104.5	103.5	107.9	103.6	100.1	106.6	107.4
в среднем за месяц к последнему месяцу предшествующего периода (сезонность устранена)	100.3	100.0	101.3	99.2	99.6	102.0	100.9
<u>Инвестиции в основной капитал</u> к соответствующему периоду предшествующего года	112.8	104.1	-	-	-	-	-
в среднем за квартал к предшествующему периоду (сезонность устранена) ²	103.1	98.6	-	-	-	-	-
<u>Реальные располагаемые денежные доходы населения</u> к соответствующему периоду предшествующего года	98.8	99.2	-	-	-	-	-
в среднем за квартал к предшествующему периоду (сезонность устранена)	99.2	101.3	-	-	-	-	-
<u>Реальная начисленная заработная плата</u> к соответствующему периоду предшествующего года	103.1	94.6	92.8	93.9	96.8	96.8	-
в среднем за месяц к последнему месяцу предшествующего периода (сезонность устранена)	99.0	98.4	92.1	100.1	103.2	99.5	-

Продолжение таблицы

	2022 г.						
	первый квартал	второй квартал	апрель	май	июнь	июль	август
<u>Уровень общей безработицы в возрасте 15 лет и старше</u> <u>(в % от численности рабочей силы)</u>							
в среднем за период (фактически)	4.2	3.9	4.0	3.9	3.9	3.9	3.8
в среднем за период (сезонность устранена)	4.2	3.9	4.0	3.9	3.9	3.9	3.8
<u>Оборот розничной торговли</u>							
к соответствующему периоду предшествующего года	103.5	90.2	90.2	89.9	90.4	91.3	91.2
в среднем за месяц к последнему месяцу предшествующего периода (сезонность устранена)	100.6	96.3	90.1	99.0	100.1	101.0	100.6
<u>Оборот розничной торговли пищевыми продуктами, напитками, табачными изделиями</u>							
к соответствующему периоду предшествующего года	103.1	98.1	98.3	98.2	97.9	98.3	97.7
в среднем за месяц к последнему месяцу предшествующего периода (сезонность устранена)	101.3	98.1	95.0	99.2	100.2	100.0	98.5
<u>Оборот розничной торговли непродовольственными товарами</u>							
к соответствующему периоду предшествующего года	103.9	83.4	83.3	82.8	84.1	85.4	86.0
в среднем за месяц к последнему месяцу предшествующего периода (сезонность устранена)	99.9	94.7	85.6	99.2	100.1	101.7	101.1

Продолжение таблицы

	2022 г.						
	первый квартал	второй квартал	апрель	май	июнь	июль	август
<u>Платные услуги населению</u>							
к соответствующему периоду предшествующего года	107.8	101.2 ³	100.9	101.2	101.5	101.6	102.5
в среднем за месяц к последнему месяцу предшествующего периода (сезонность устранена)	100.9	98.9	98.0	98.7	100.1	98.3	103.7

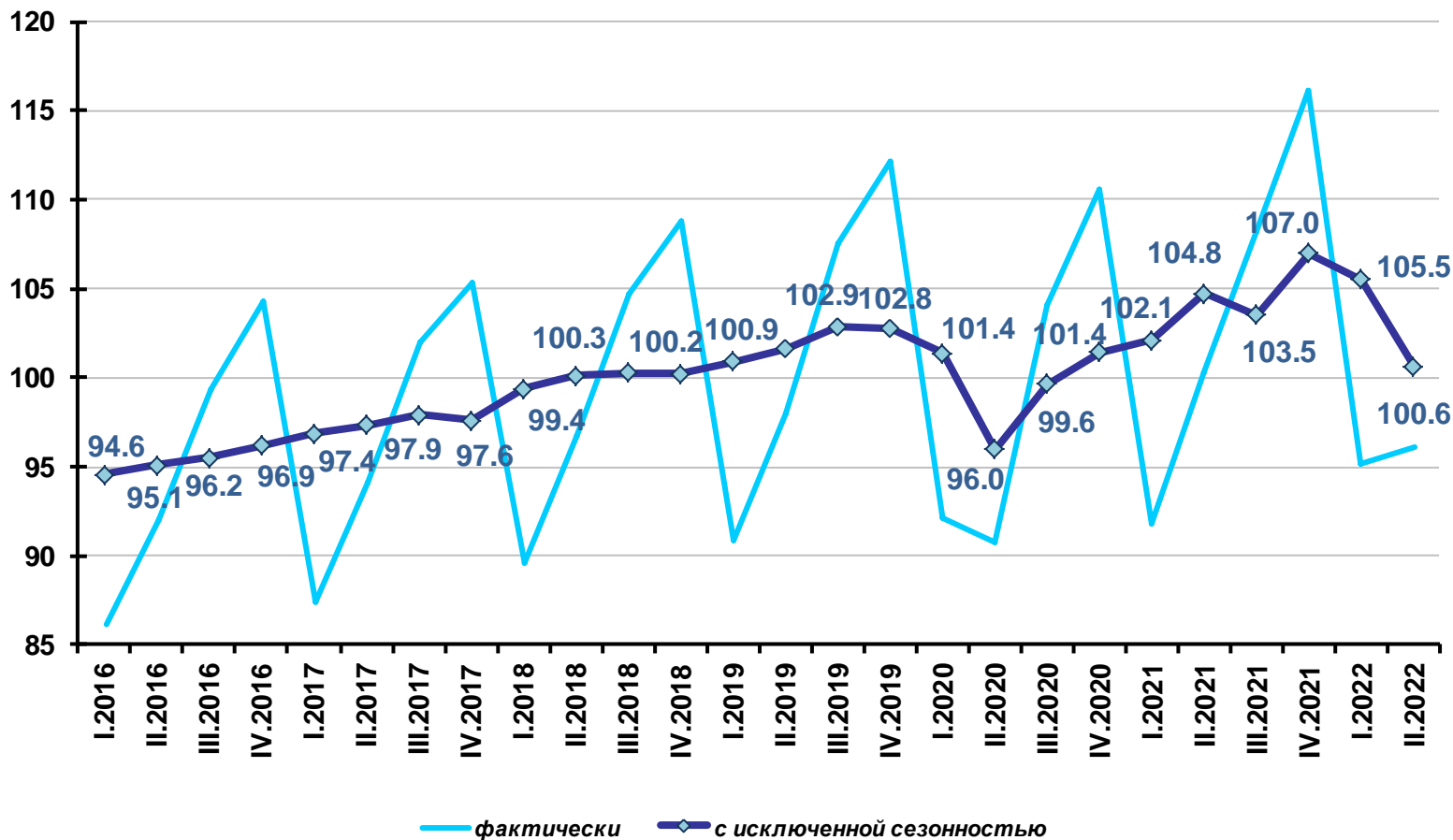
¹ Индекс PMI® Обрабатывающих отраслей России. Интеллектуальными правами на данные или лицензией обладает S&P Global и/или дочерние компании.

² Оценки объемов инвестиций в основной капитал с исключенной сезонностью основаны на данных Росстата за 2011-2022 гг.

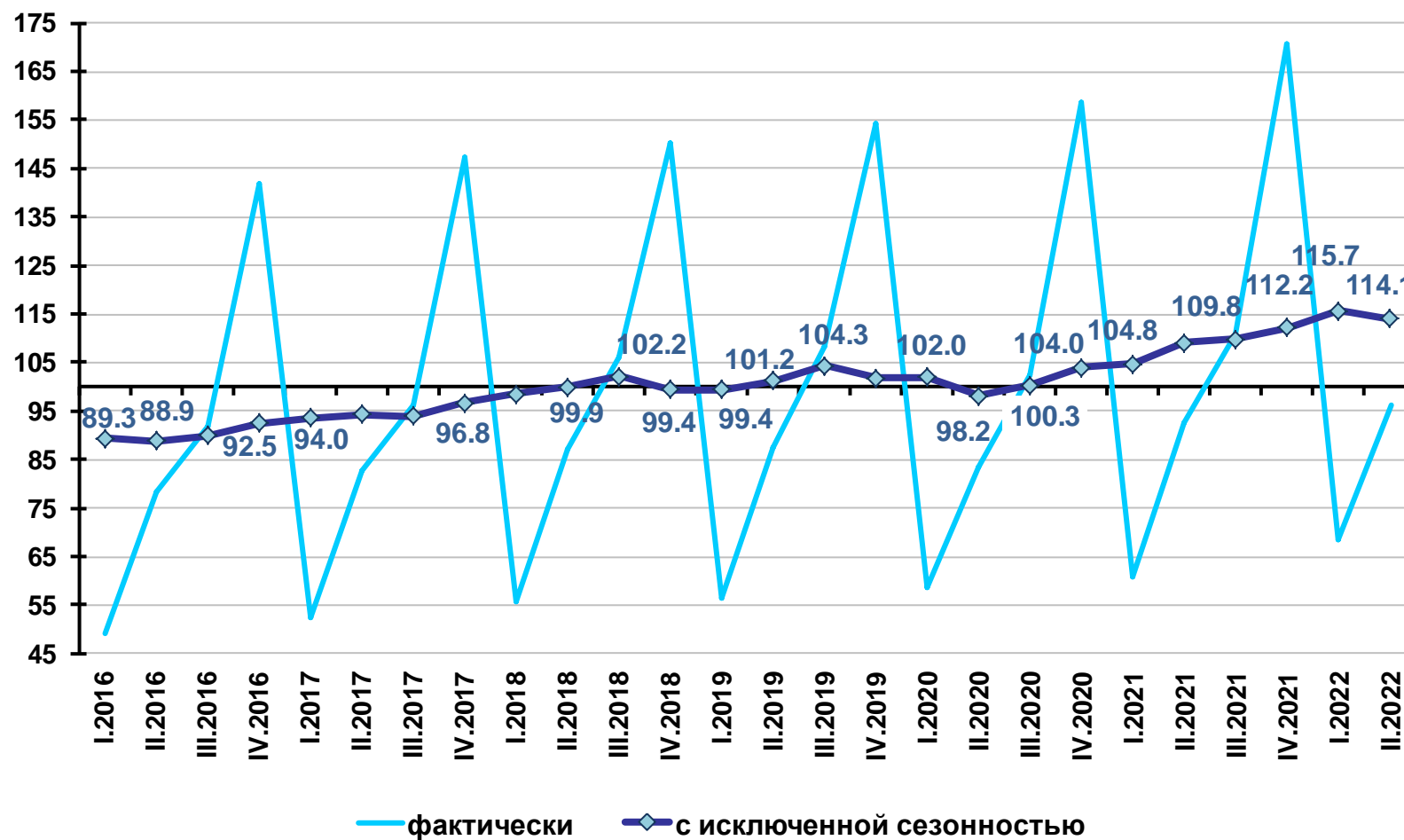
³ Оценка ЦМАКП. Оценка для 2 квартала, приведенная Росстатом в связи с уточнением респондентами оперативных данных, составляет 100.0, что противоречит объему, полученного на основе помесечных индексов физического объема платных услуг.

- Исключение сезонности и учет данных по Республике Крым и г. Севастополю для динамических рядов объемов ВВП, объемов промышленного производства, строительства, оборота розничной торговли, оборота розничной торговли пищевыми продуктами, напитками, табачными изделиями и непродовольственными товарами, платных услуг, грузооборота транспорта реализованы на основе методов, разработанных ЦМАКП с учетом фактора высокосных 2012, 2016, 2020 годов. Исключение сезонности для динамических рядов объемов реальных располагаемых доходов населения и уровня реальной начисленной заработной платы - без учета фактора высокосных годов, но с учетом данных по Республике Крым и г. Севастополю. Исключение сезонности для динамических рядов объемов инвестиций в основной капитал - без учета фактора высокосных годов (см. соответствующие графики и строки в таблице).

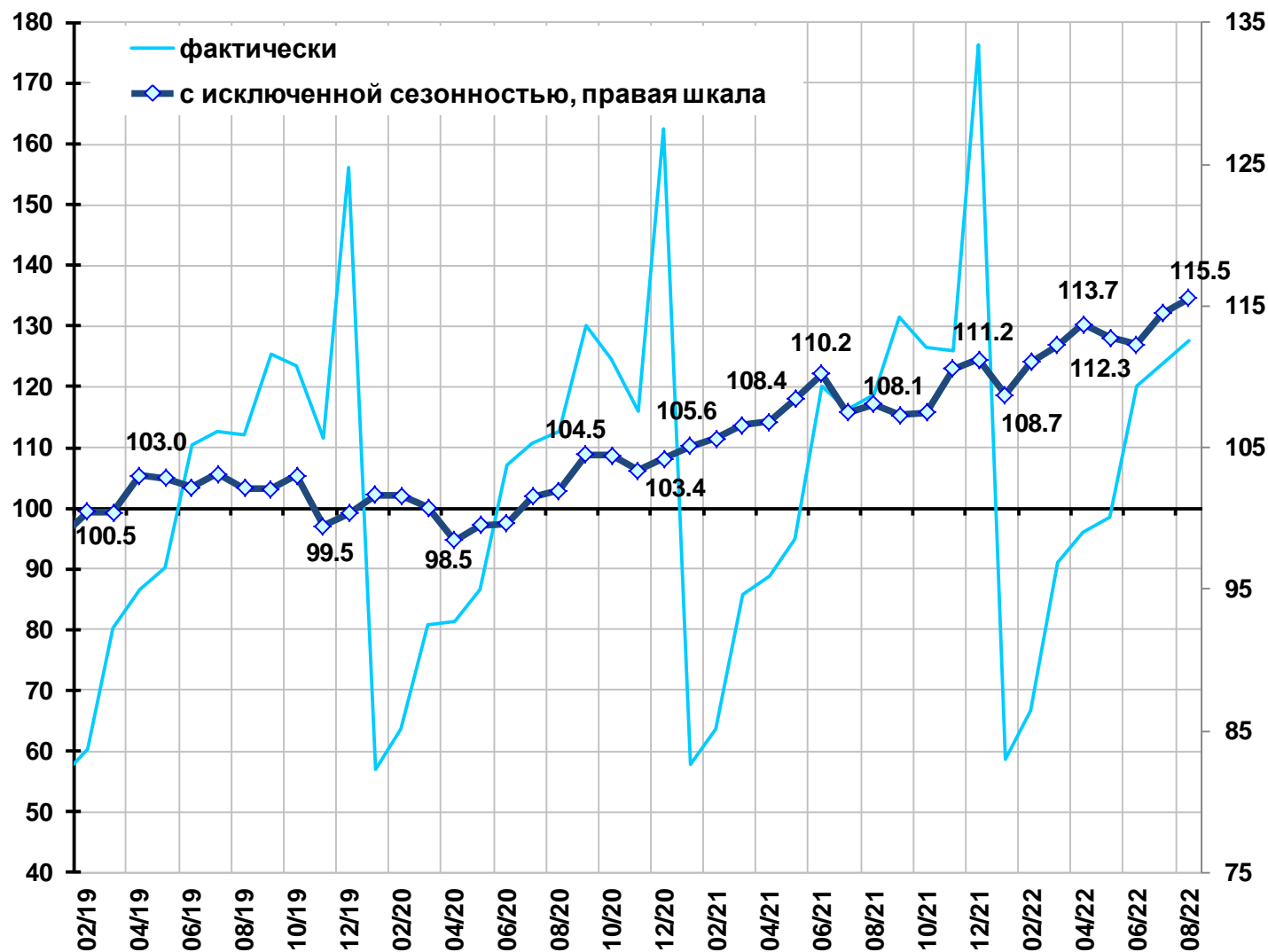
Внутренний валовой продукт (в % к среднеквартальному значению 2018 г.)



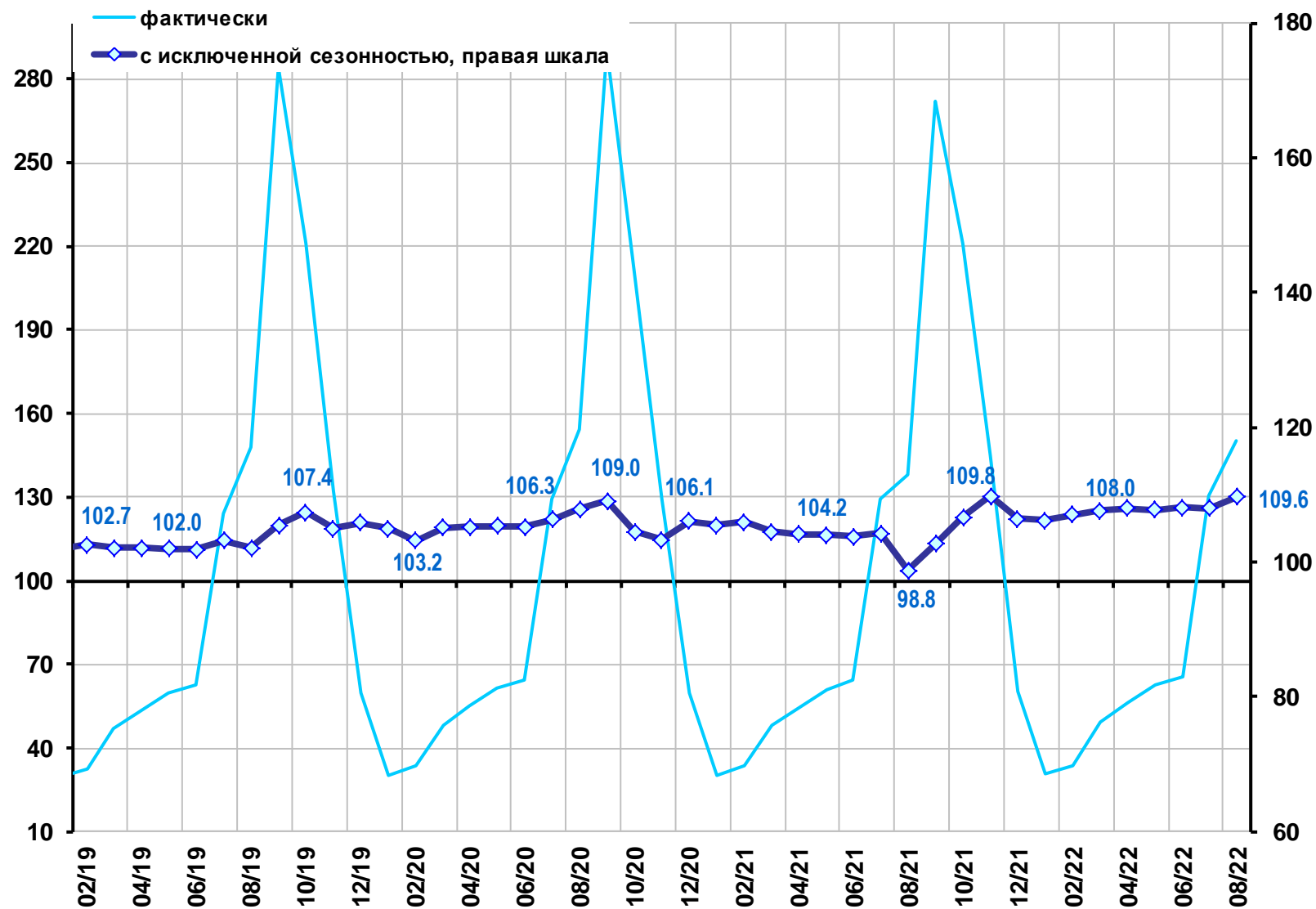
Инвестиции в основной капитал (в % к среднеквартальному значению 2018 г.)



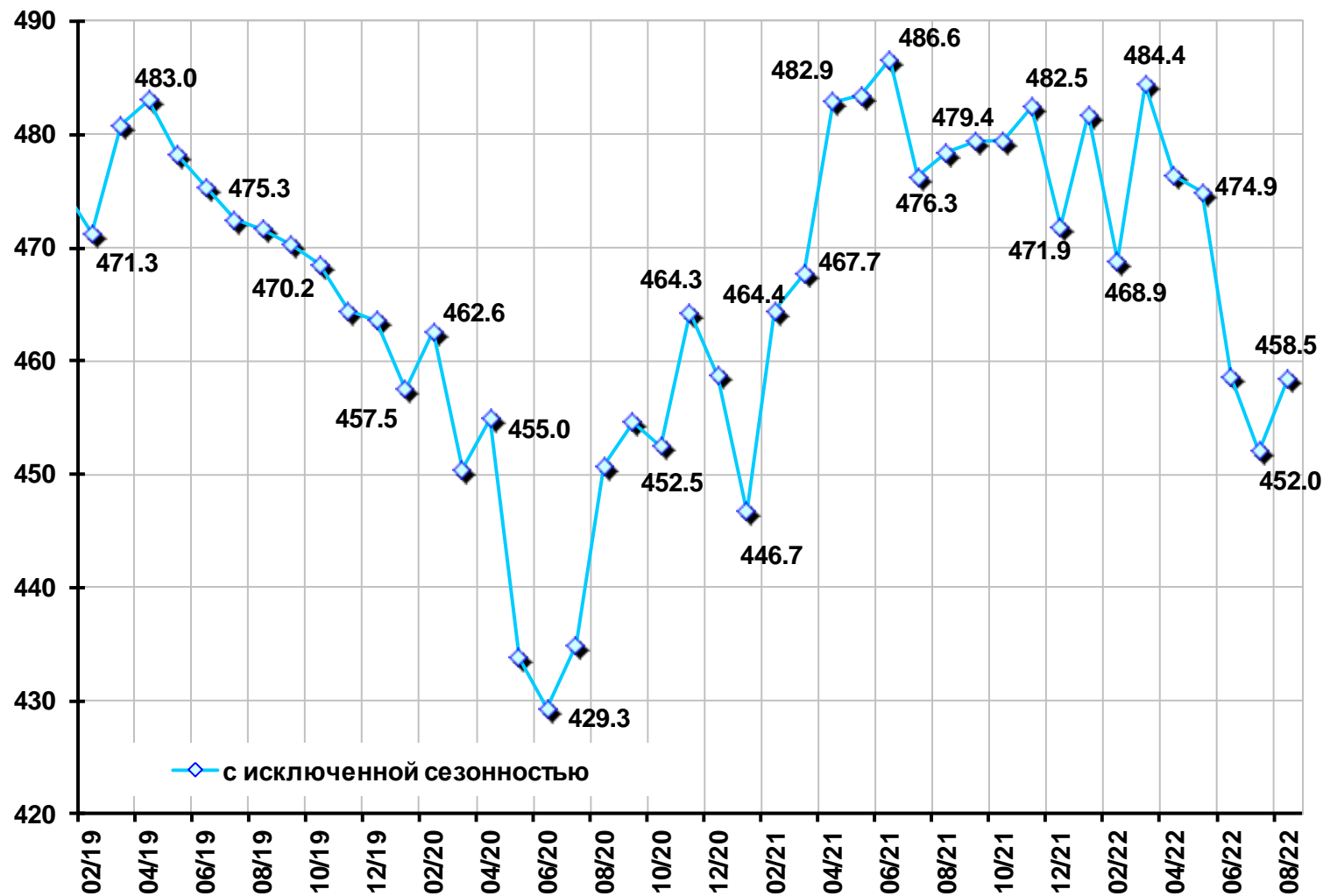
Строительство (в % к среднемесячному значению 2018 г.)



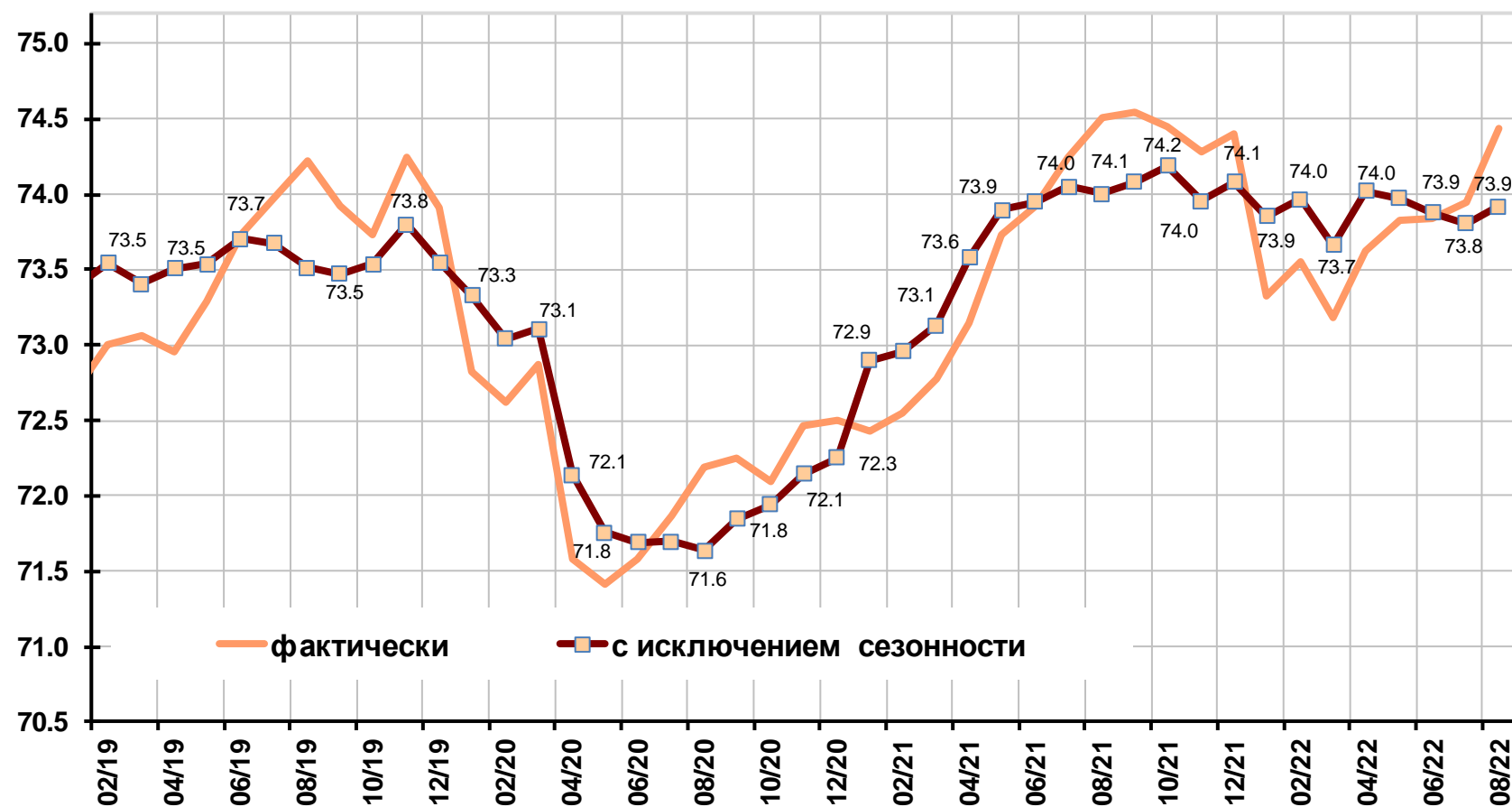
Сельское хозяйство (в % к среднемесячному значению 2018 г.)



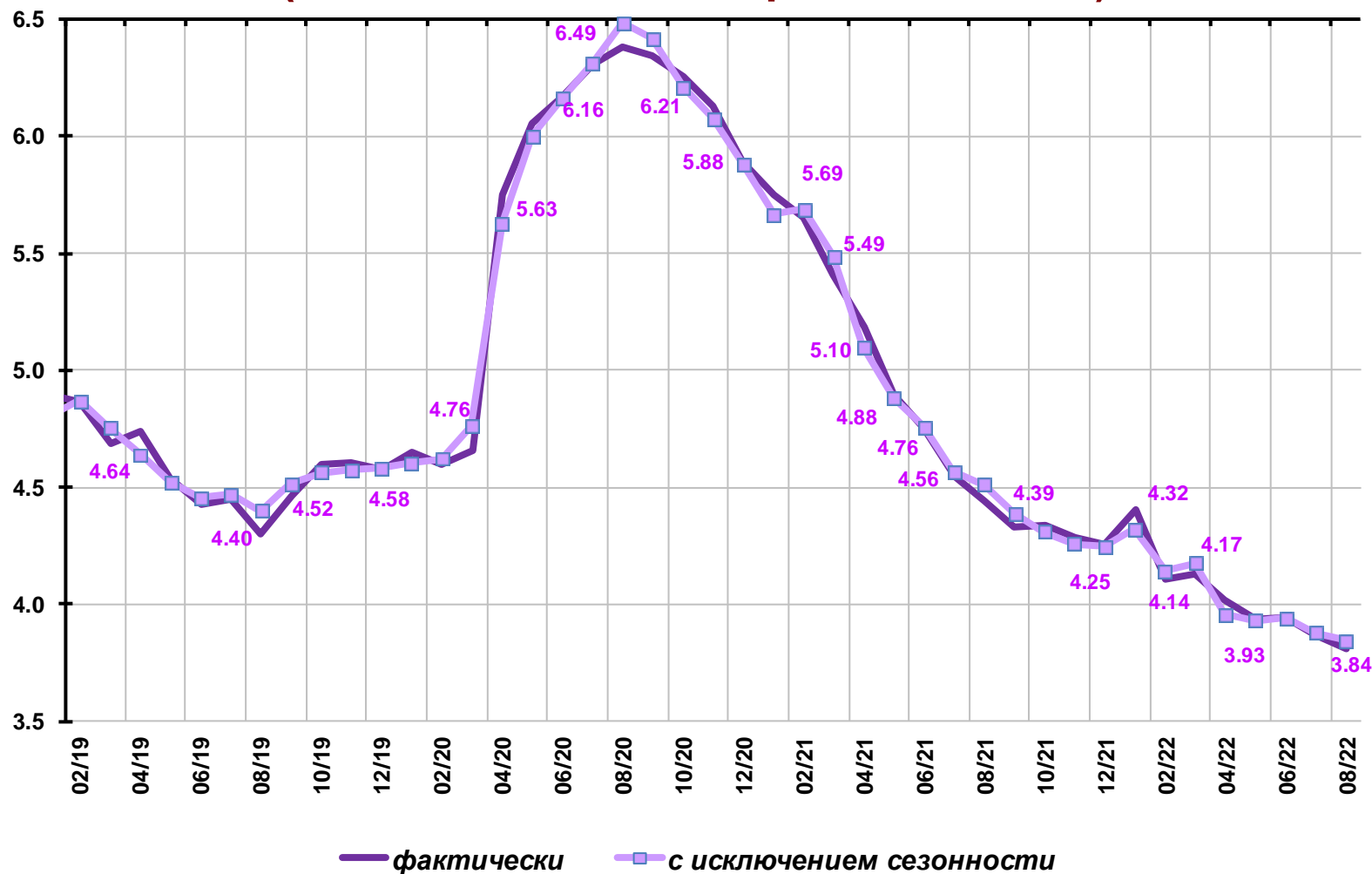
Грузооборот транспорта (млрд. т-км)



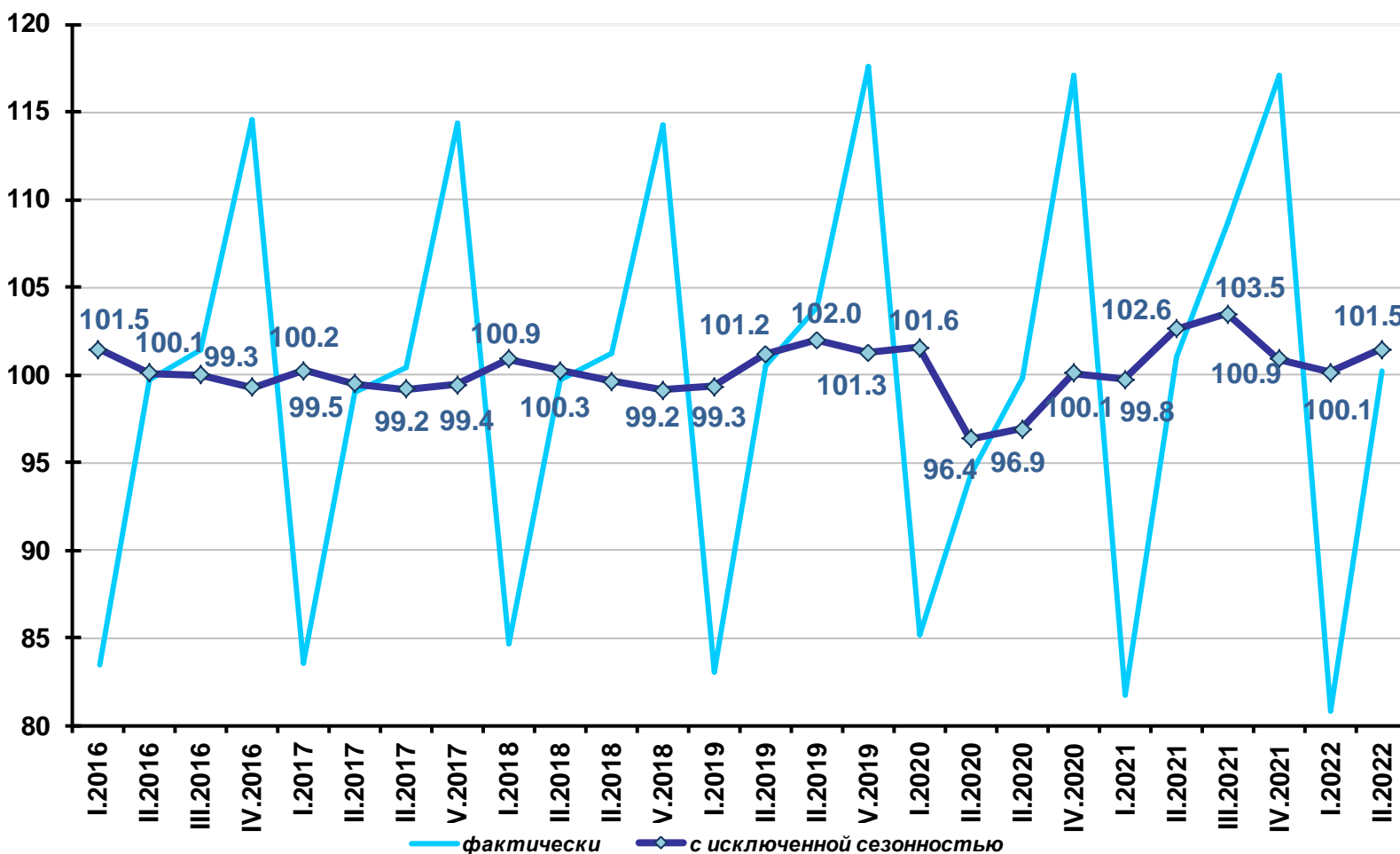
Совокупный спрос на рабочие места в экономике, млн. мест



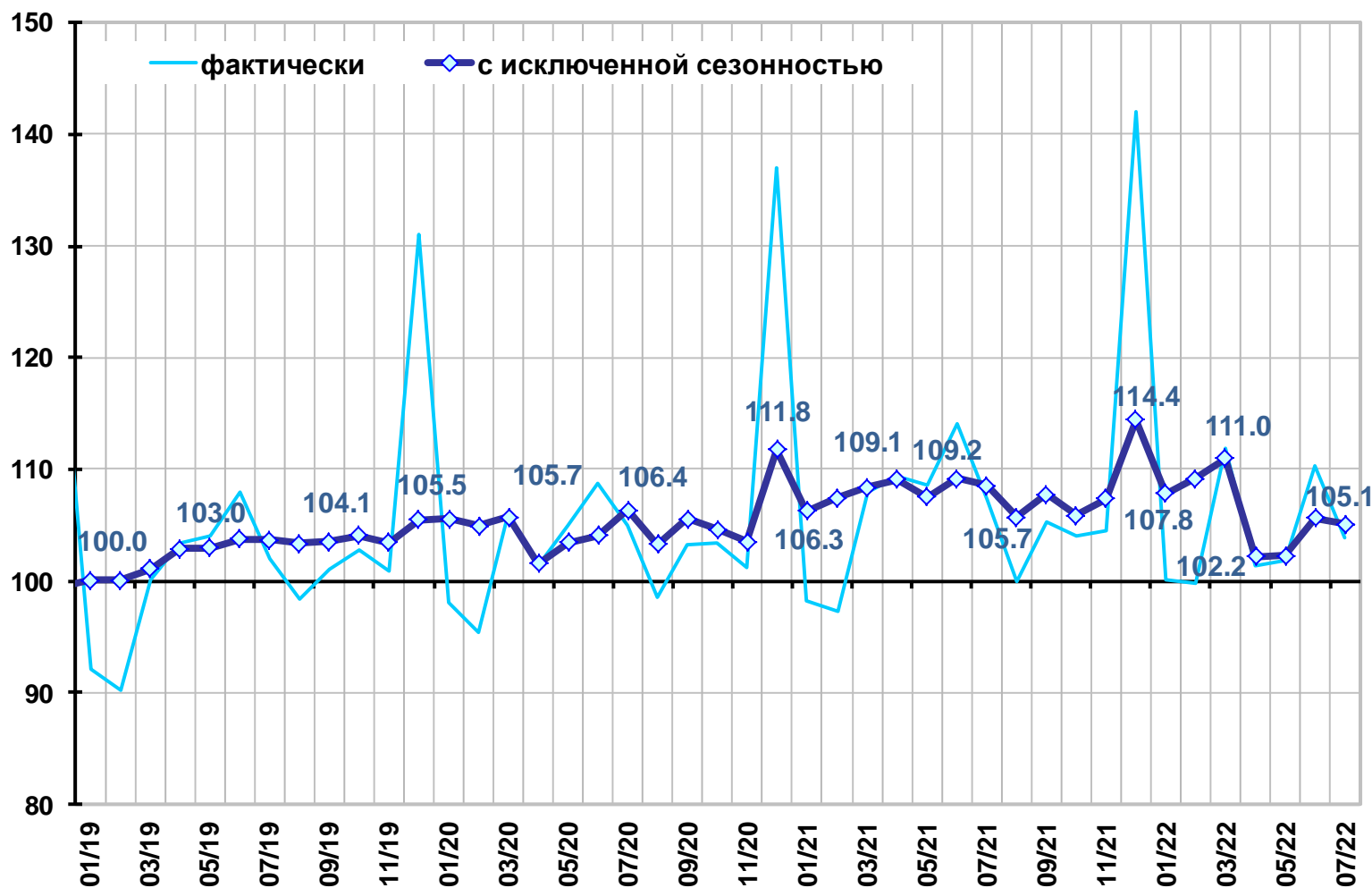
Уровень общей безработицы в возрасте 15 лет и старше (в % от численности рабочей силы)



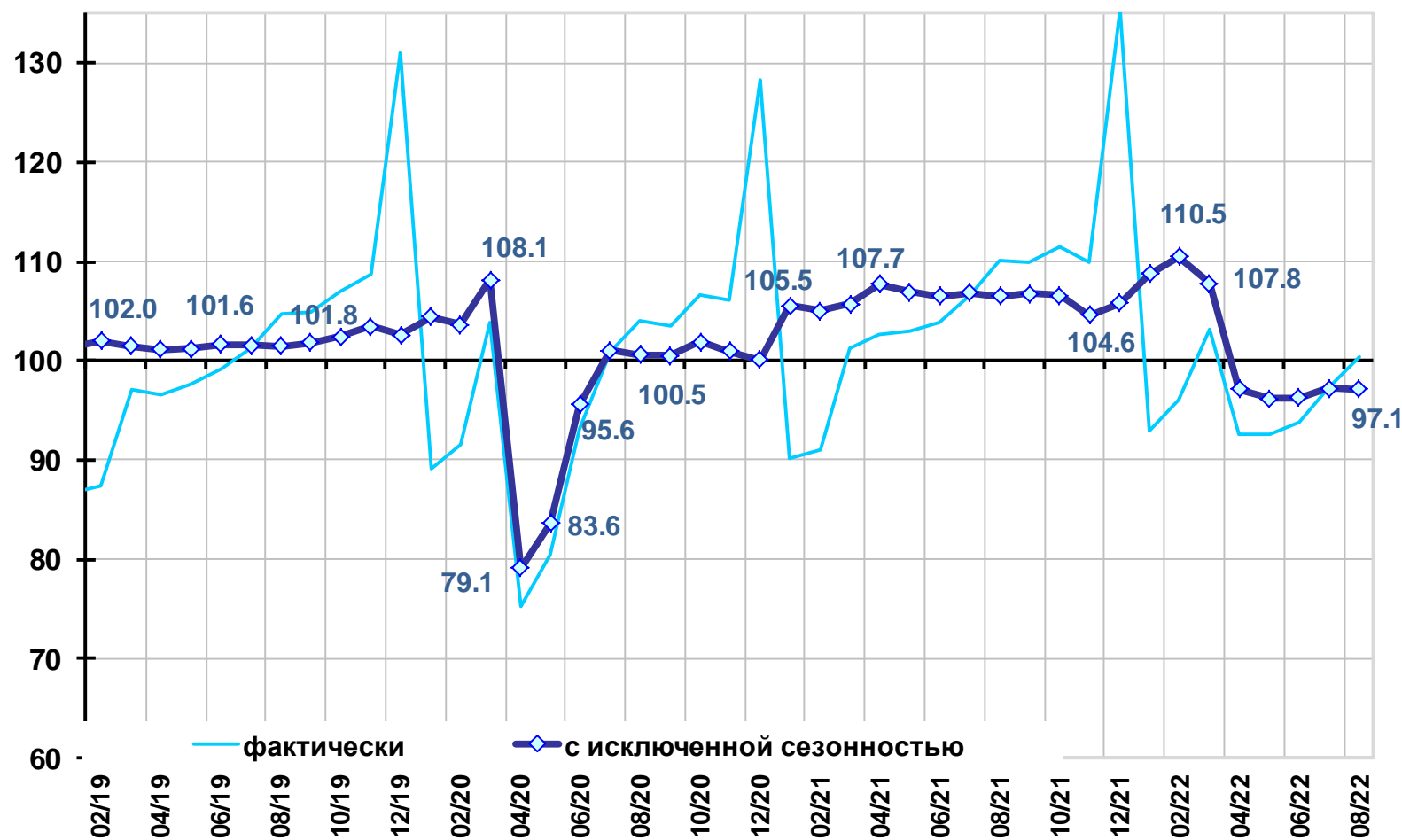
Реальные располагаемые денежные доходы населения (в % к среднеквартальному значению 2018 г.)



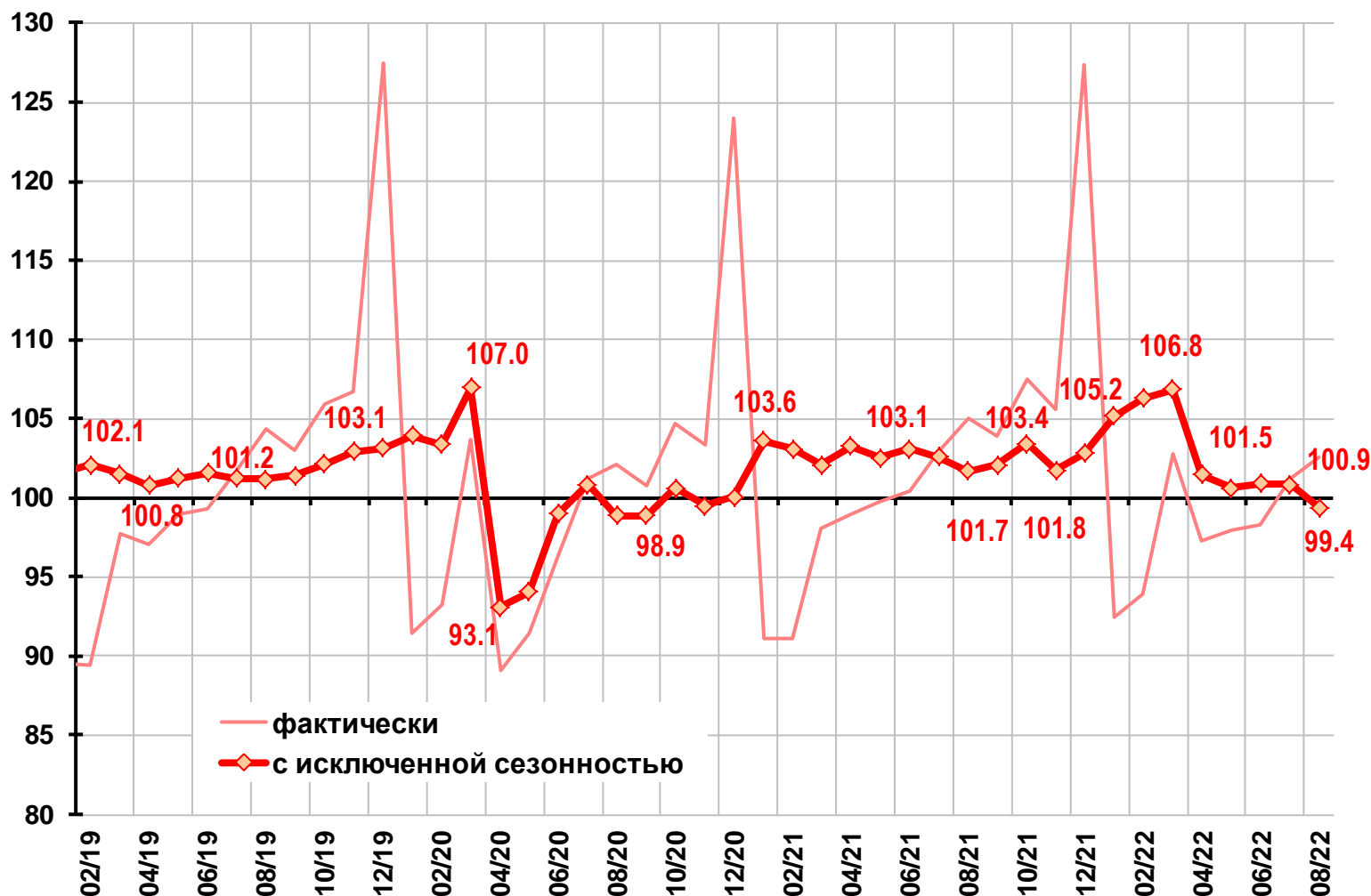
Реальная начисленная заработная плата (в % к среднемесячному значению 2018 г.)



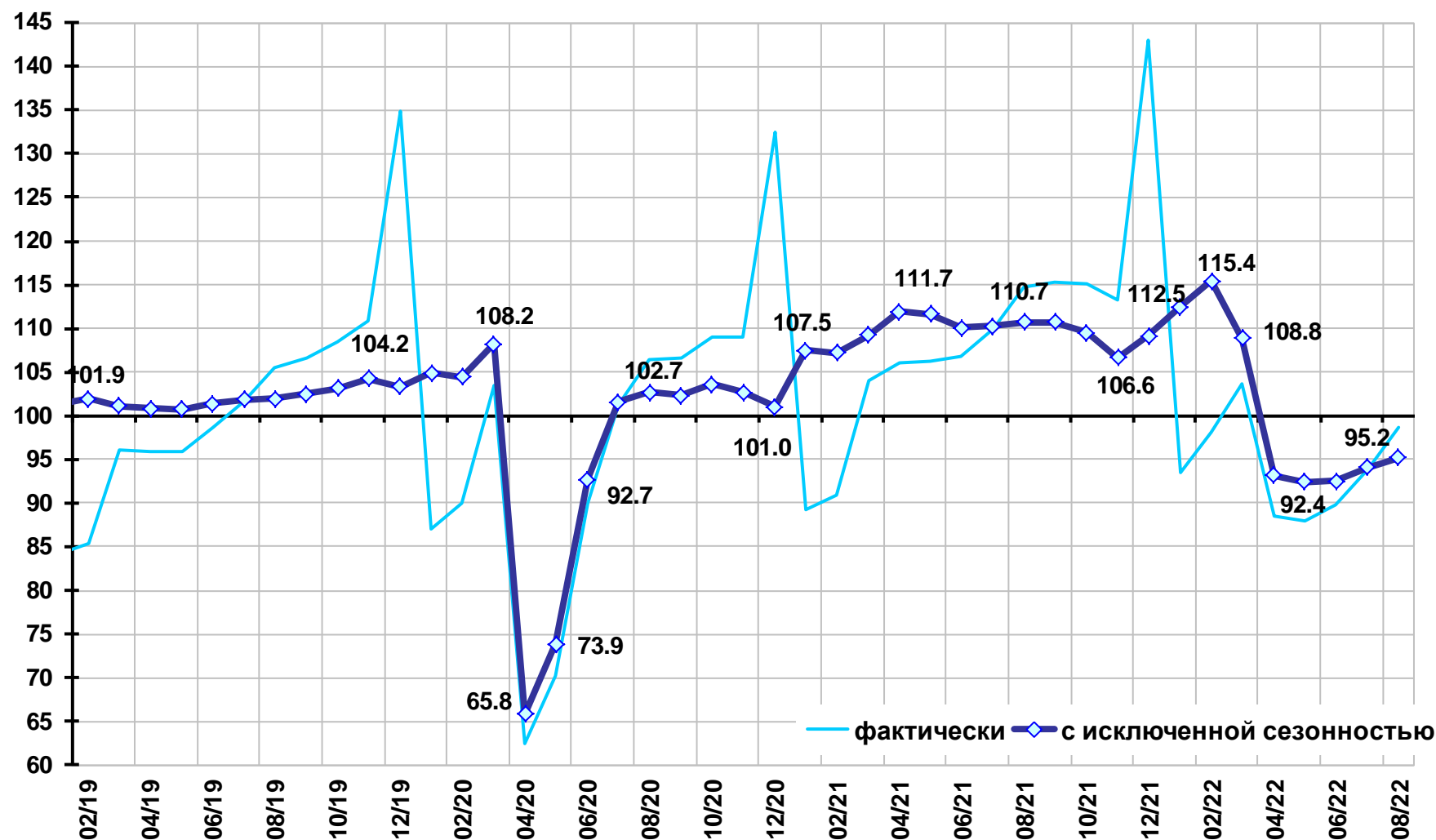
Оборот розничной торговли (в % к среднемесячному значению 2018 г.)



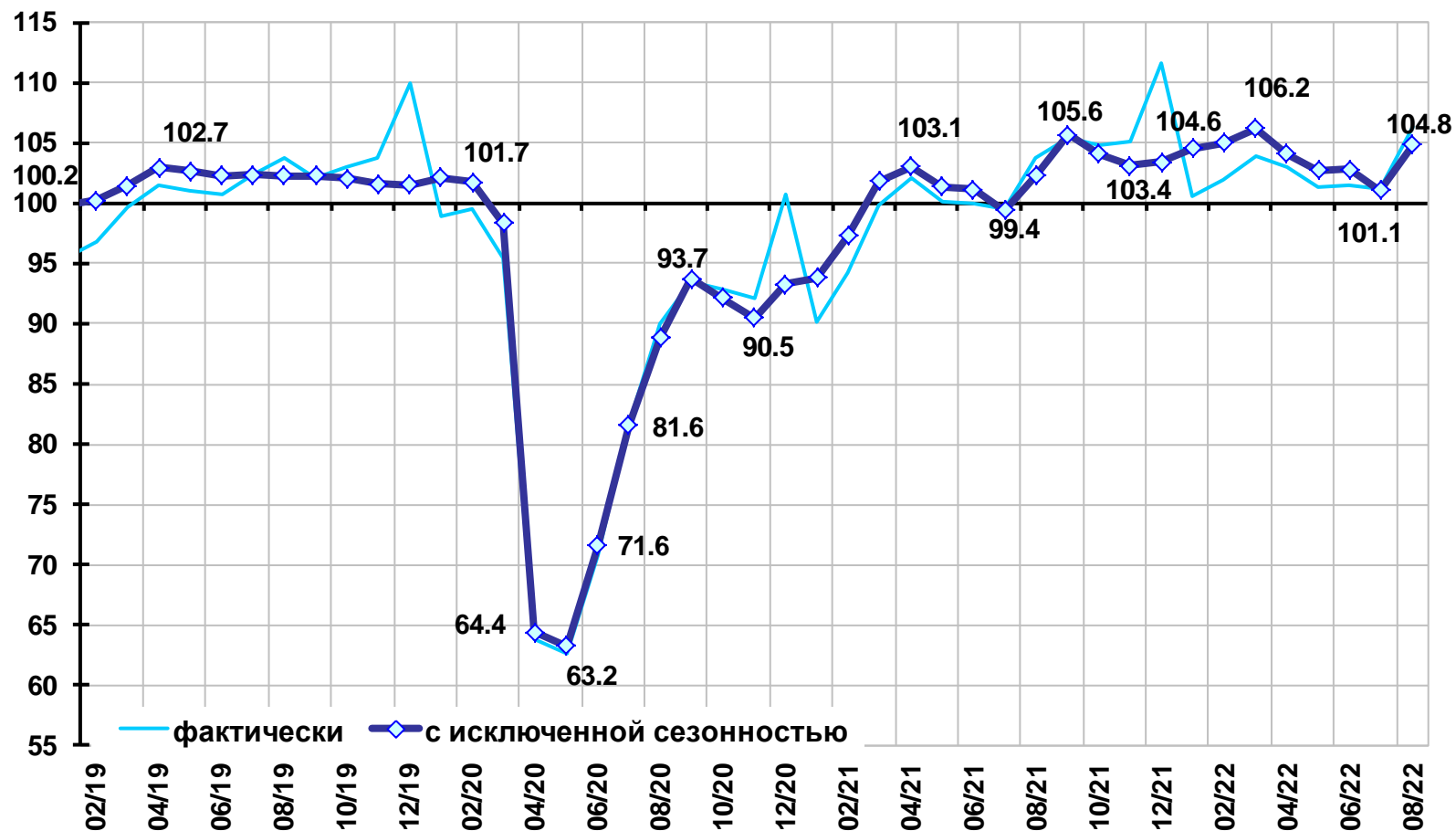
Оборот розничной торговли пищевыми продуктами, напитками, табачными изделиями (в % к среднемесячному значению 2018 г.)



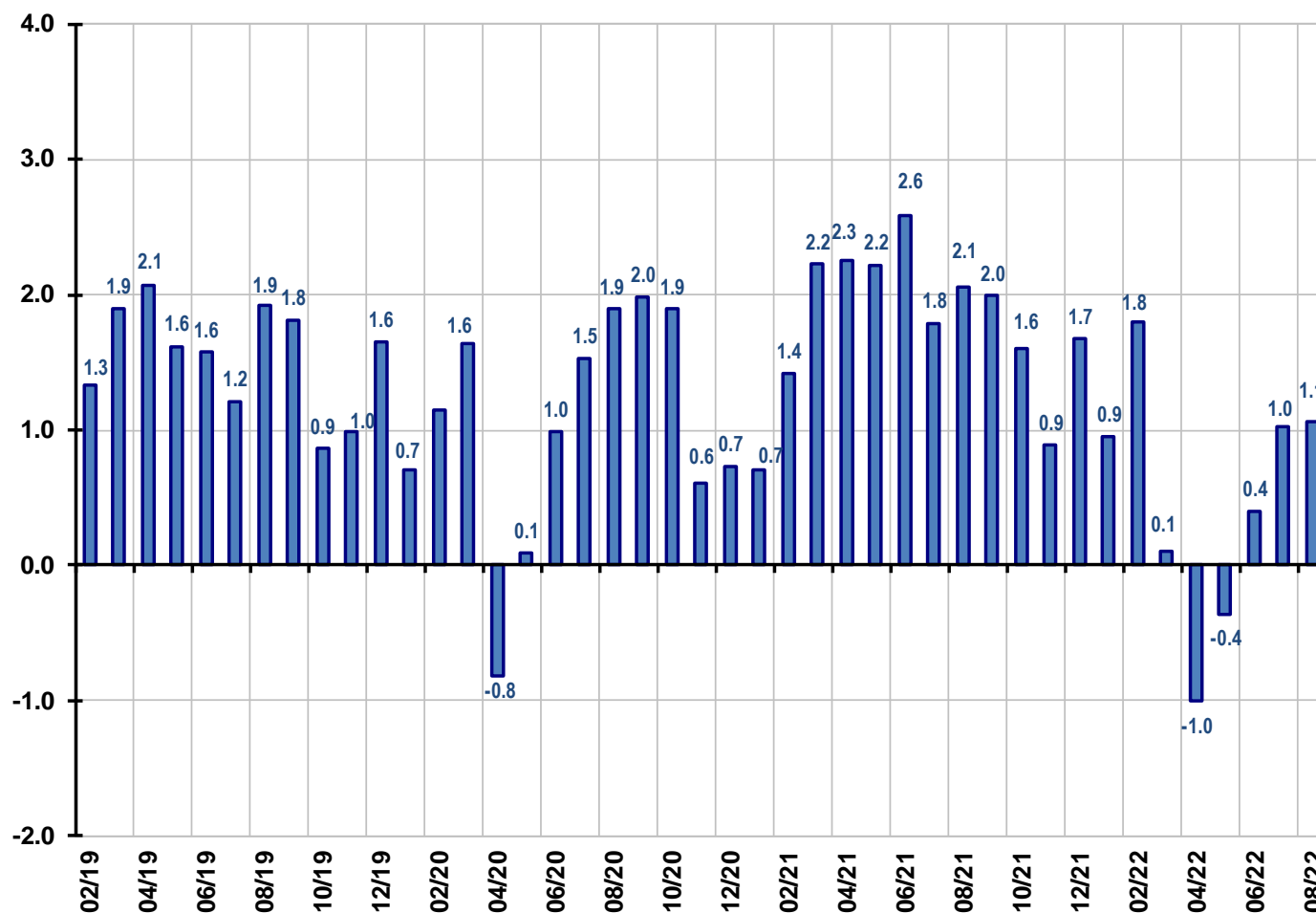
Оборот розничной торговли непродовольственными товарами (в % к среднемесячному значению 2018 г.)



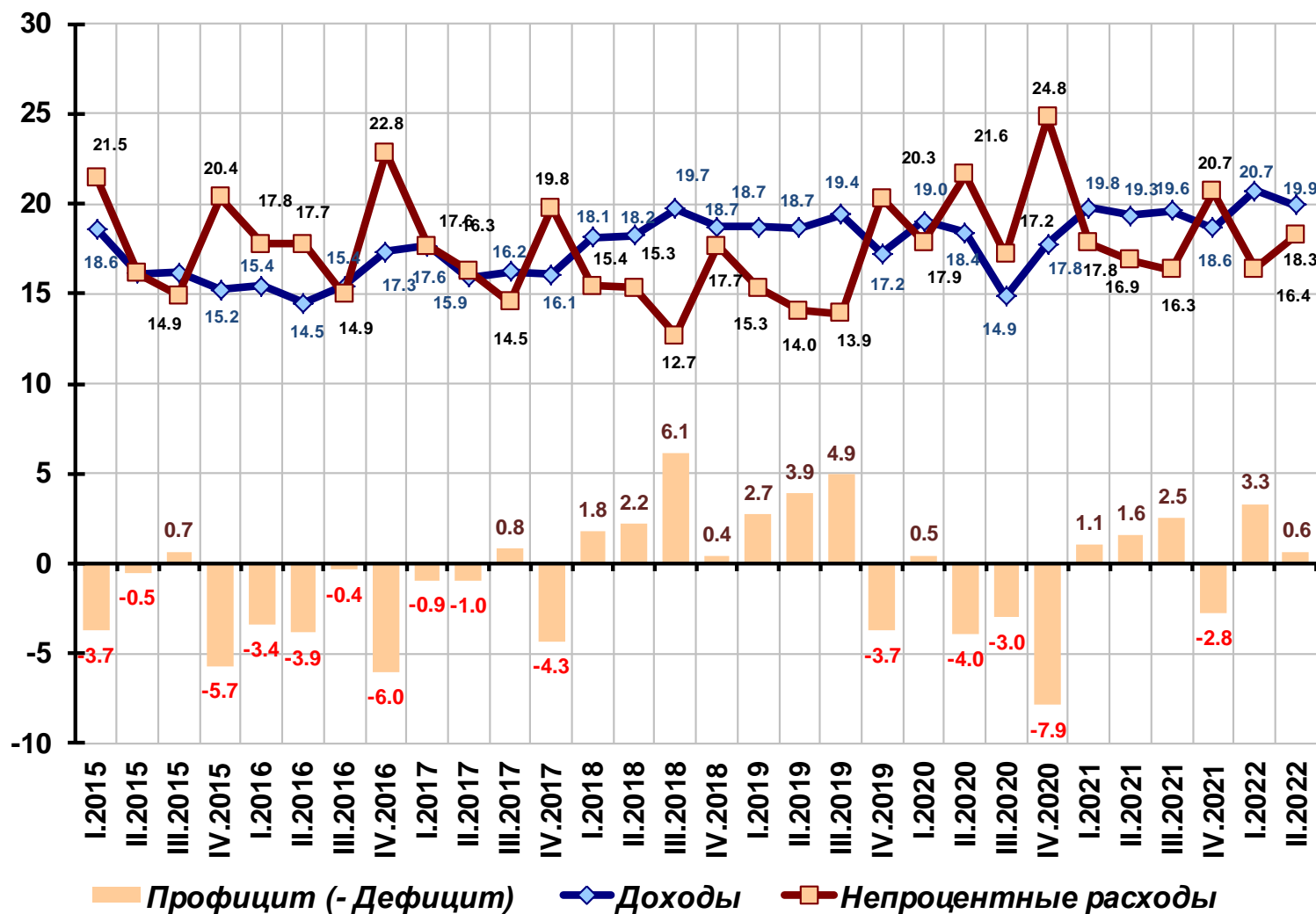
Платные услуги населению (в % к среднемесячному значению 2018 г.)



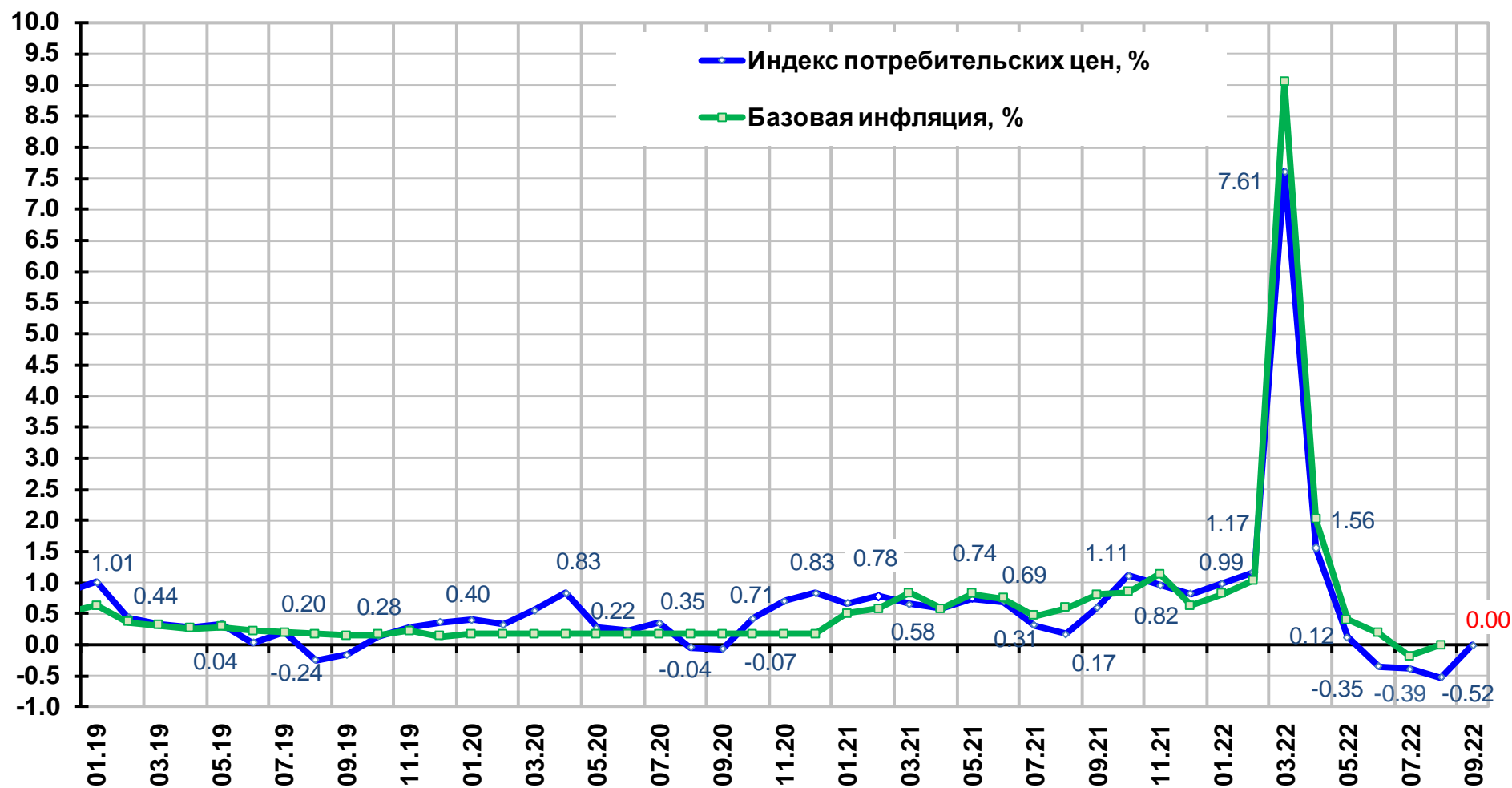
**Динамика долга физических лиц по кредитам
(без учета просроченных кредитов, прирост в % к предыдущему периоду)**



Доходы, расходы и профицит (- дефицит) бюджета (% к ВВП)



Инфляция на потребительском рынке



Сентябрь 2022 г. - оценка