

# *Тренды российской экономики*

Октябрь 2022 года

## Динамика основных макроэкономических индикаторов (темпы роста, %) \*

	2022 г.						
	первый квартал	второй квартал	третий квартал	июль	август	сентябрь	октябрь
<b><u>Индекс потребительских цен</u></b> в среднем за соответствующий период к концу предшествующего периода	103.21	100.44	99.71	99.61	99.48	100.05	100.18
на конец периода к концу соответствующего периода предшествующего года	116.69	115.90	113.68	115.10	114.30	113.68	112.63
<b><u>Внутренний валовой продукт (ВВП)</u></b> к соответствующему периоду предшествующего года	103.5	95.9	96.0	-	-	-	-
в среднем за квартал к предшествующему периоду (сезонность и календарный фактор устранены)	98.6	95.3	98.8	-	-	-	-
<b><u>Промышленное производство</u></b> к соответствующему периоду предшествующего года	105.1	97.5	98.7	99.5	99.9	96.9	97.4
в среднем за месяц к последнему месяцу предшествующего периода (сезонность и календарный фактор устранены)	99.3	98.3	100.9	101.0	100.4	101.4	99.8
<b><u>Опережающий индекс менеджеров по закупкам в обрабатывающей промышленности (PMI)</u></b> <sup>1</sup> на конец периода, сезонность устранена	44.1	50.9	52.0	50.3	51.7	52.0	50.7

В данной научной работе использованы результаты проекта ТЗ 20, выполняемого в рамках Программы фундаментальных исследований НИУ ВШЭ в 2022 году

## Продолжение таблицы

	2022 г.						
	первый квартал	второй квартал	третий квартал	июль	август	сентябрь	октябрь
<b><u>Строительство</u></b>							
к соответствующему периоду предшествующего года	104.5	103.5	106.7	106.6	107.4	105.8	109.6
в среднем за месяц к последнему месяцу предшествующего периода (сезонность устранена)	100.4	100.1	100.9	102.0	101.0	99.7	101.7
<b><u>Инвестиции в основной капитал</u></b>							
к соответствующему периоду предшествующего года	112.8	104.1	103.1	-	-	-	-
в среднем за квартал к предшествующему периоду (сезонность устранена) <sup>2</sup>	103.0	98.2	100.1	-	-	-	-
<b><u>Реальные располагаемые денежные доходы населения</u></b>							
к соответствующему периоду предшествующего года	98.8	99.2	96.6	-	-	-	-
в среднем за квартал к предшествующему периоду (сезонность устранена)	99.0	101.0	99.3	-	-	-	-
<b><u>Реальная начисленная заработная плата</u></b>							
к соответствующему периоду предшествующего года	103.1	94.6	98.1	96.8	98.8	98.6	-
в среднем за месяц к последнему месяцу предшествующего периода (сезонность устранена)	99.0	98.4	100.1	99.5	99.6	101.2	-

## Продолжение таблицы

	2022 г.						
	первый квартал	второй квартал	третий квартал	июль	август	сентябрь	октябрь
<b><u>Уровень общей безработицы в возрасте 15 лет и старше</u></b> <b><u>(в % от численности рабочей силы)</u></b>							
в среднем за период (фактически)	4.2	4.0	3.8	3.9	3.8	3.9	3.9
в среднем за период (сезонность устранена)	4.2	3.9	3.9	3.9	3.9	3.9	3.8
<b><u>Оборот розничной торговли</u></b>							
к соответствующему периоду предшествующего года	103.5	90.2	90.9	91.3	91.2	90.2	90.3
в среднем за месяц к последнему месяцу предшествующего периода (сезонность устранена)	100.6	96.3	100.0	101.3	99.6	99.1	100.0
<b><u>Оборот розничной торговли пищевыми продуктами, напитками, табачными изделиями</u></b>							
к соответствующему периоду предшествующего года	103.1	98.1	97.5	98.3	97.7	96.5	95.7
в среднем за месяц к последнему месяцу предшествующего периода (сезонность устранена)	101.2	98.1	99.3	100.7	98.3	99.0	100.3
<b><u>Оборот розничной торговли непродовольственными товарами</u></b>							
к соответствующему периоду предшествующего года	103.9	83.4	85.5	85.4	86.0	85.0	85.7
в среднем за месяц к последнему месяцу предшествующего периода (сезонность устранена)	99.9	94.7	100.7	101.9	101.1	99.1	99.6

## Продолжение таблицы

	2022 г.						
	первый квартал	второй квартал	третий квартал	июль	август	сентябрь	октябрь
<b><u>Платные услуги населению</u></b>							
к соответствующему периоду предшествующего года	107.8	101.2 <sup>3</sup>	101.3	101.6	103.5	101.1	100.7
в среднем за месяц к последнему месяцу предшествующего периода (сезонность устранена)	100.9	98.9	101.3	98.3	104.7	100.9	98.1

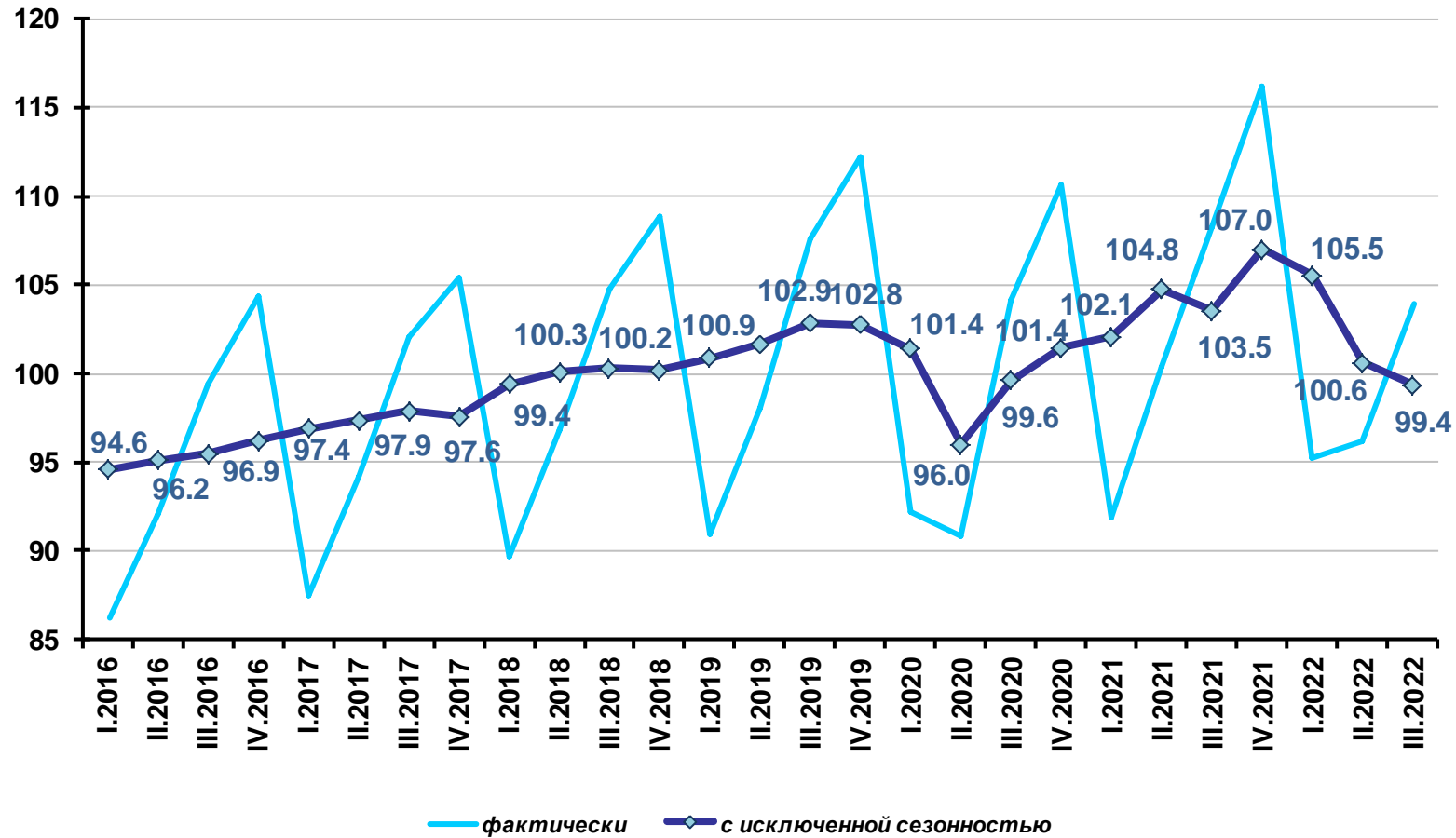
<sup>1</sup> Индекс PMI® Обрабатывающих отраслей России. Интеллектуальными правами на данные или лицензией обладает S&P Global и/или дочерние компании.

<sup>2</sup> Оценки объемов инвестиций в основной капитал с исключенной сезонностью основаны на данных Росстата за 2011-2022 гг.

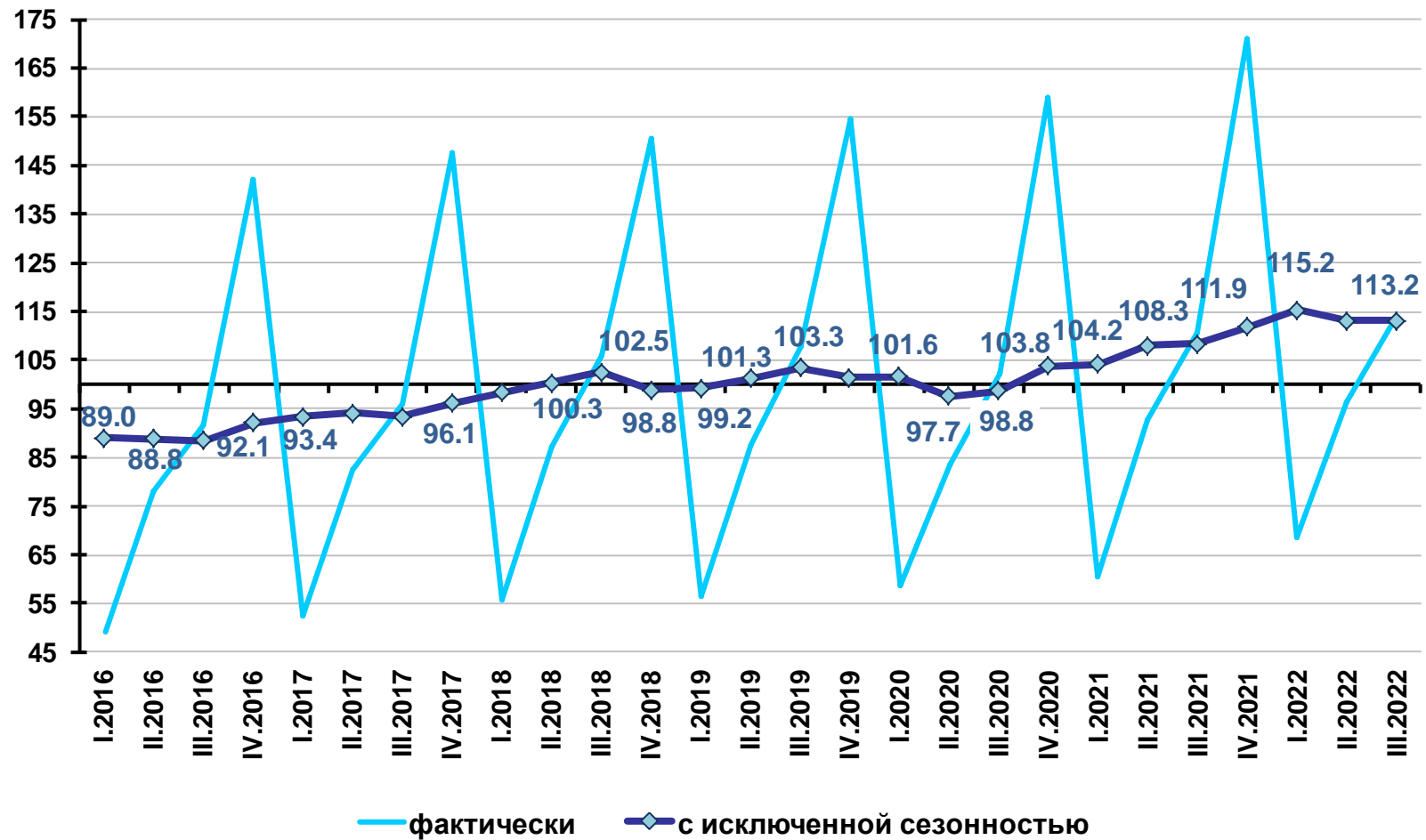
<sup>3</sup> Оценка ЦМАКП. Оценка для 2 квартала, приведенная Росстатом в связи с уточнением респондентами оперативных данных, составляет 100.0, что противоречит объему, полученного на основе помесечных индексов физического объема платных услуг.

- Исключение сезонности и учет данных по Республике Крым и г. Севастополю для динамических рядов объемов ВВП, объемов промышленного производства, строительства, оборота розничной торговли, оборота розничной торговли пищевыми продуктами, напитками, табачными изделиями и непродовольственными товарами, платных услуг, грузооборота транспорта реализованы на основе методов, разработанных ЦМАКП с учетом фактора высокосных 2012, 2016, 2020 годов. Исключение сезонности для динамических рядов объемов реальных располагаемых доходов населения и уровня реальной начисленной заработной платы - без учета фактора высокосных годов, но с учетом данных по Республике Крым и г. Севастополю. Исключение сезонности для динамических рядов объемов инвестиций в основной капитал - без учета фактора высокосных годов (см. соответствующие графики и строки в таблице).

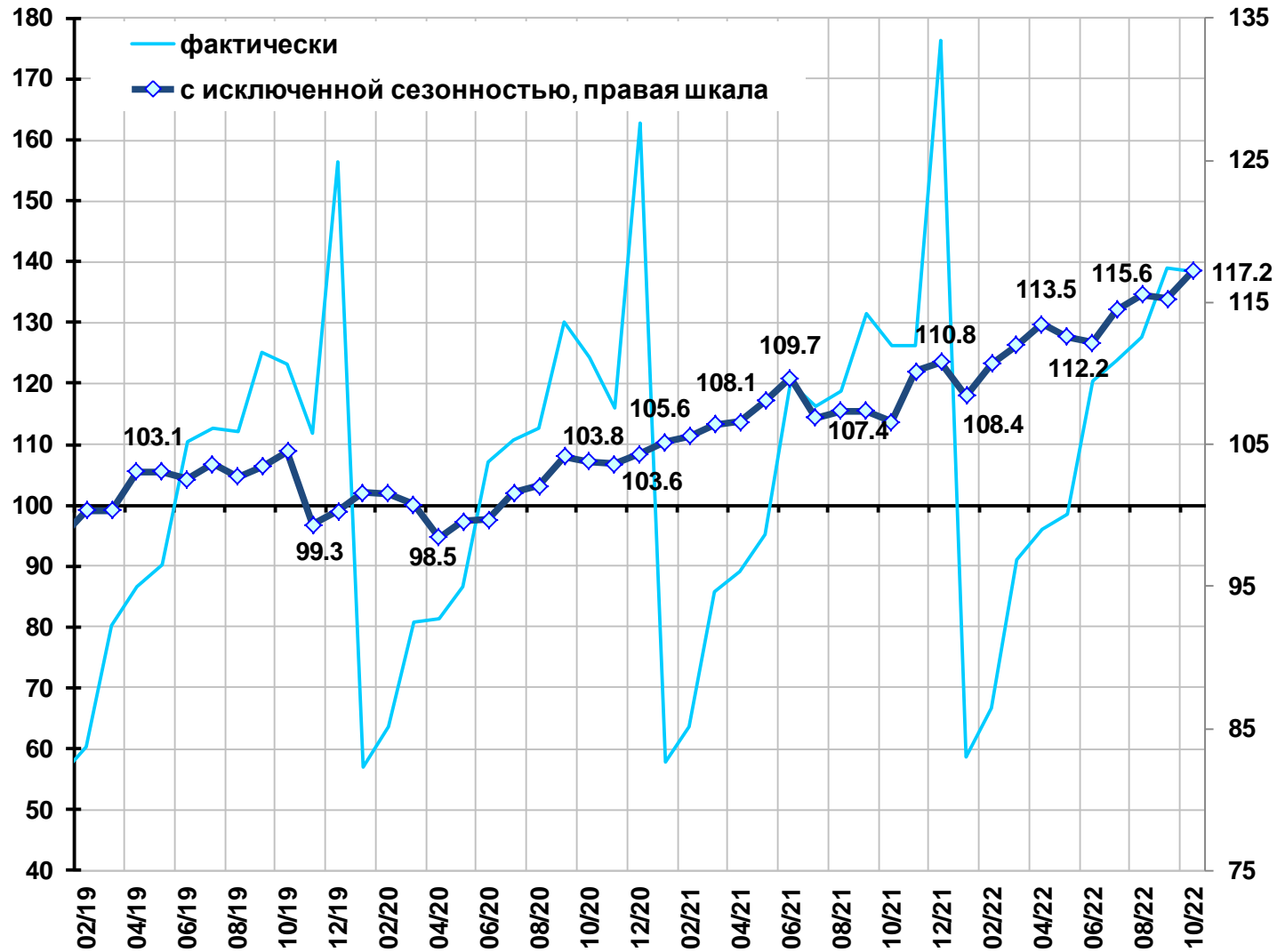
## Внутренний валовой продукт (в % к среднеквартальному значению 2018 г.)



## Инвестиции в основной капитал (в % к среднеквартальному значению 2018 г.)

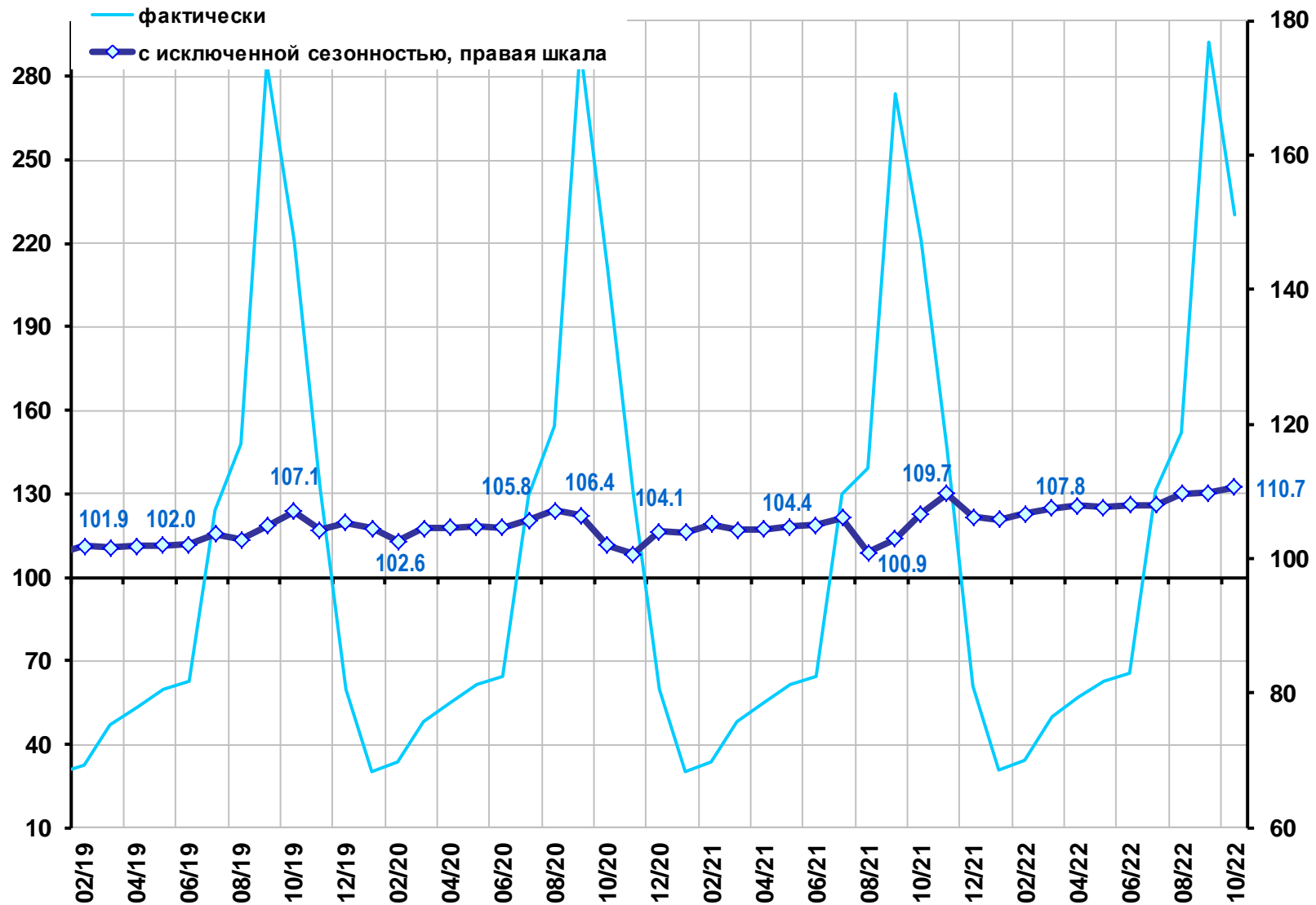


## Строительство (в % к среднемесячному значению 2018 г.)

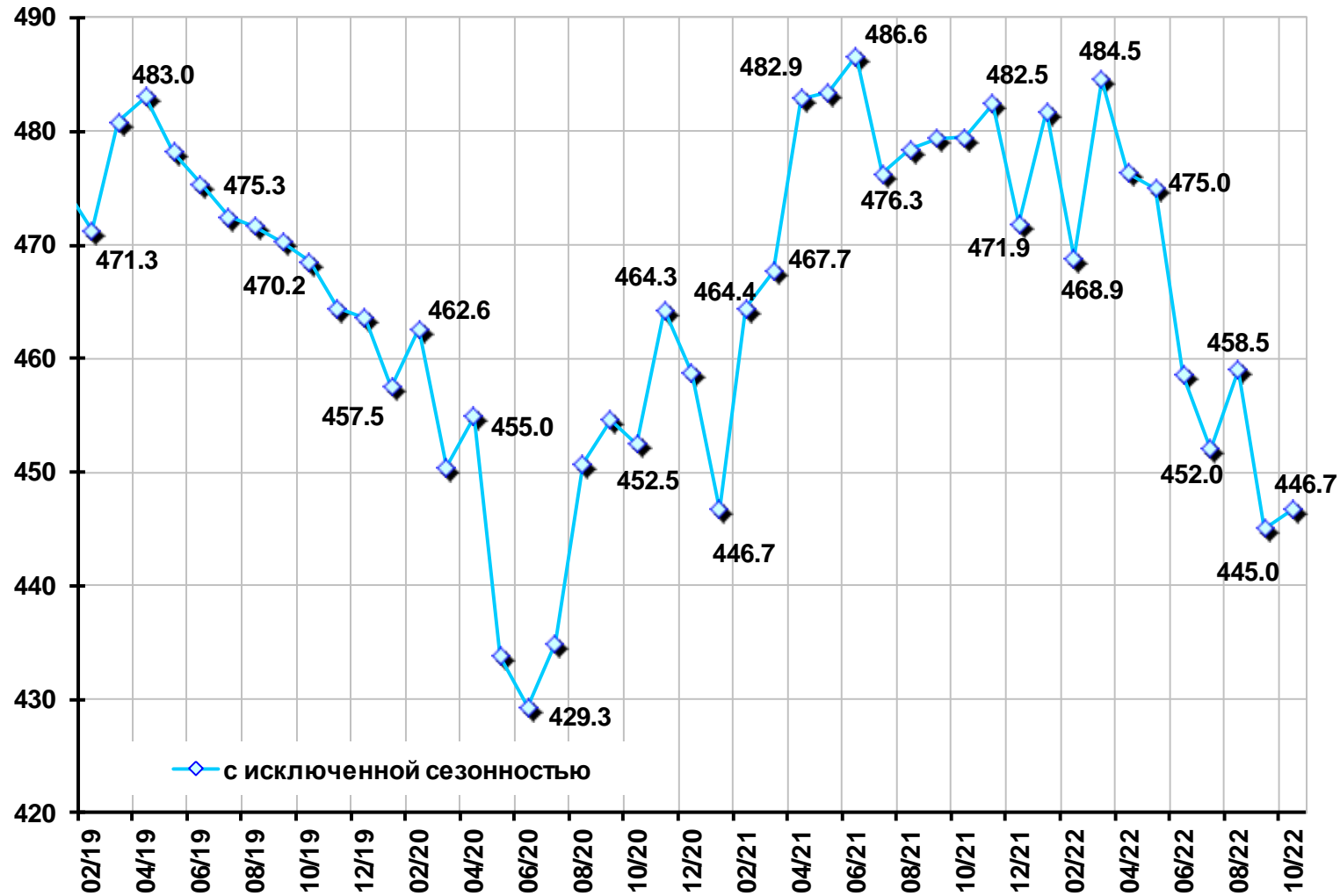




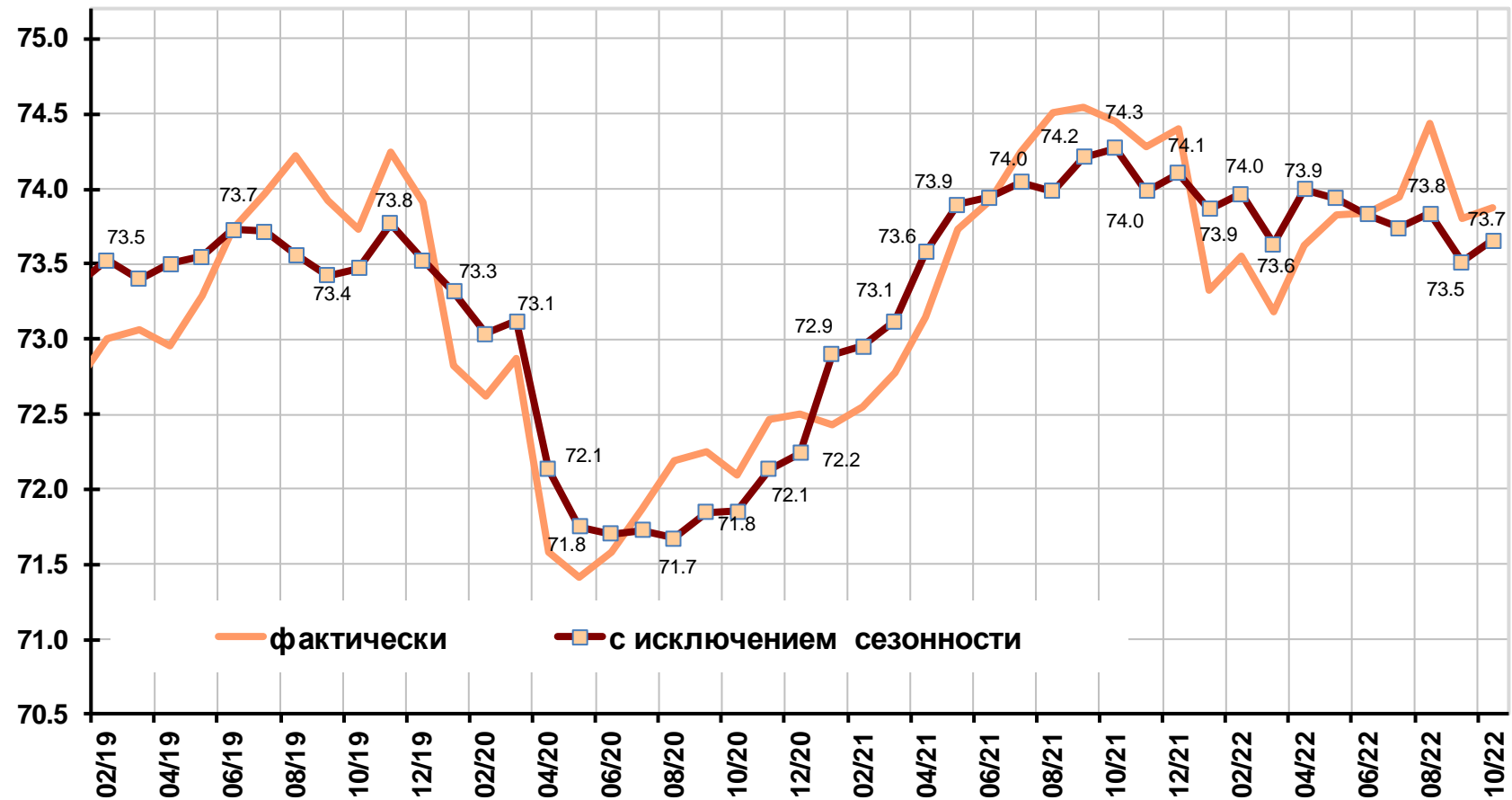
## Сельское хозяйство (в % к среднемесячному значению 2018 г.)



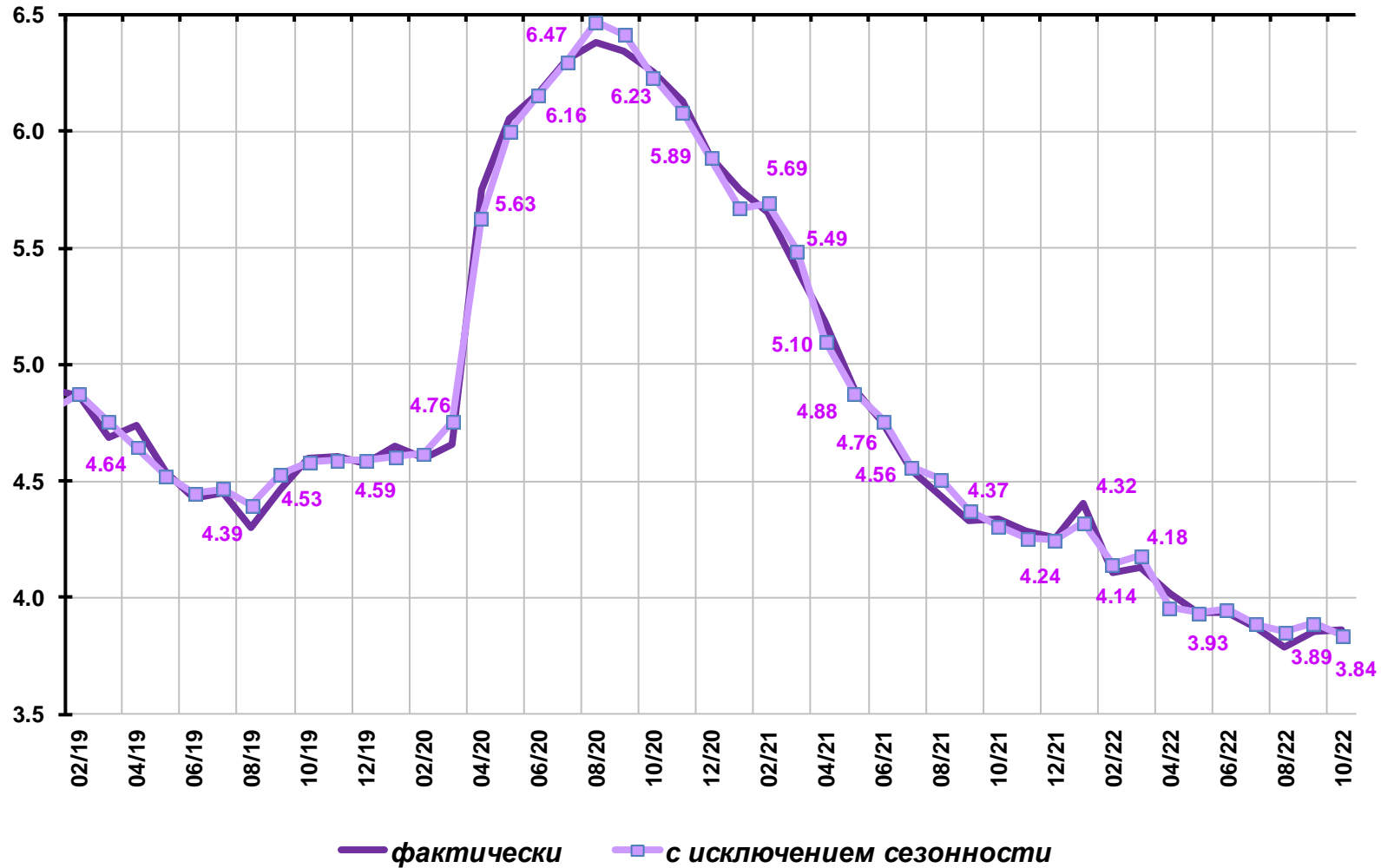
## Грузооборот транспорта (млрд. т-км)



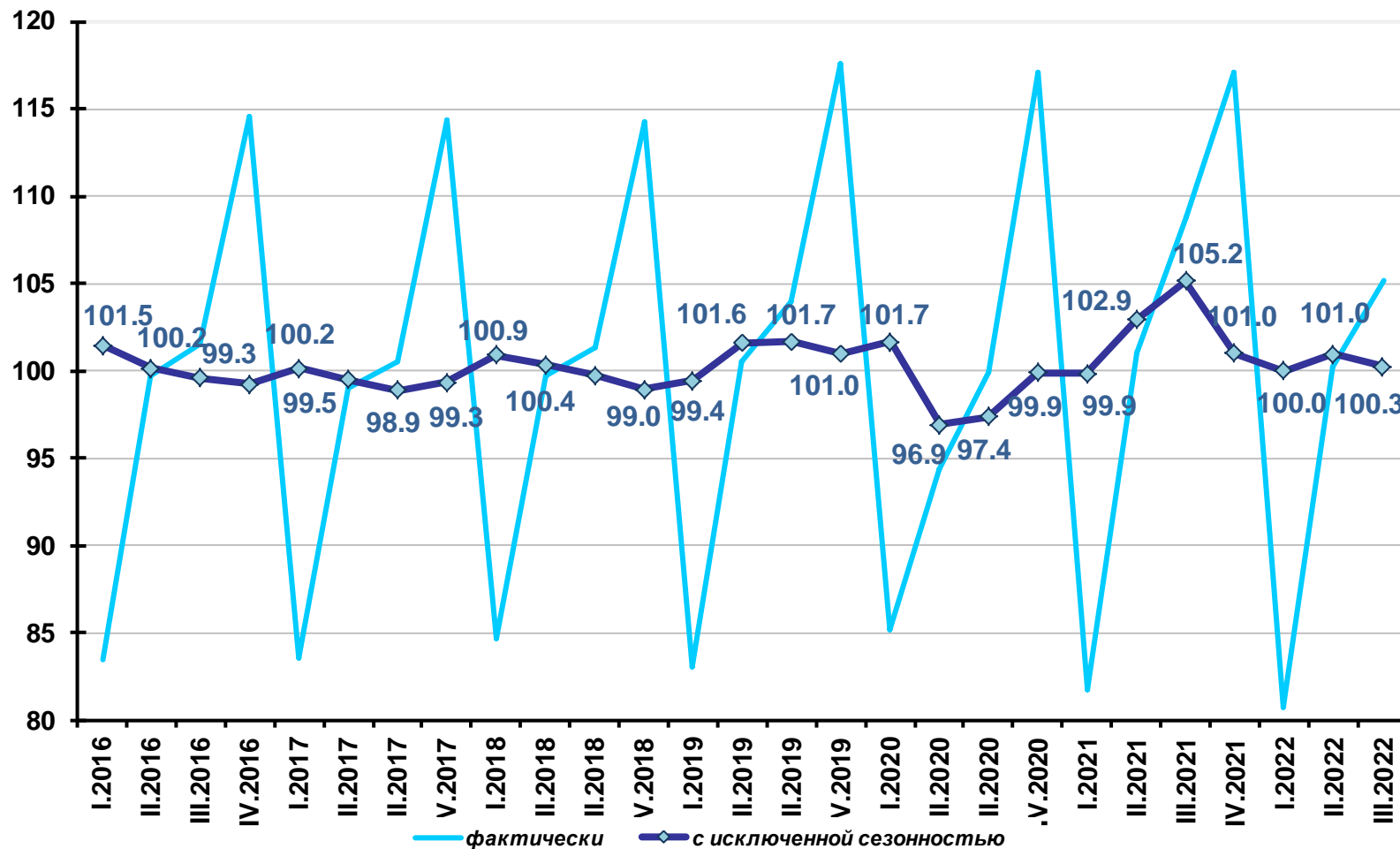
## Совокупный спрос на рабочие места в экономике, млн. мест



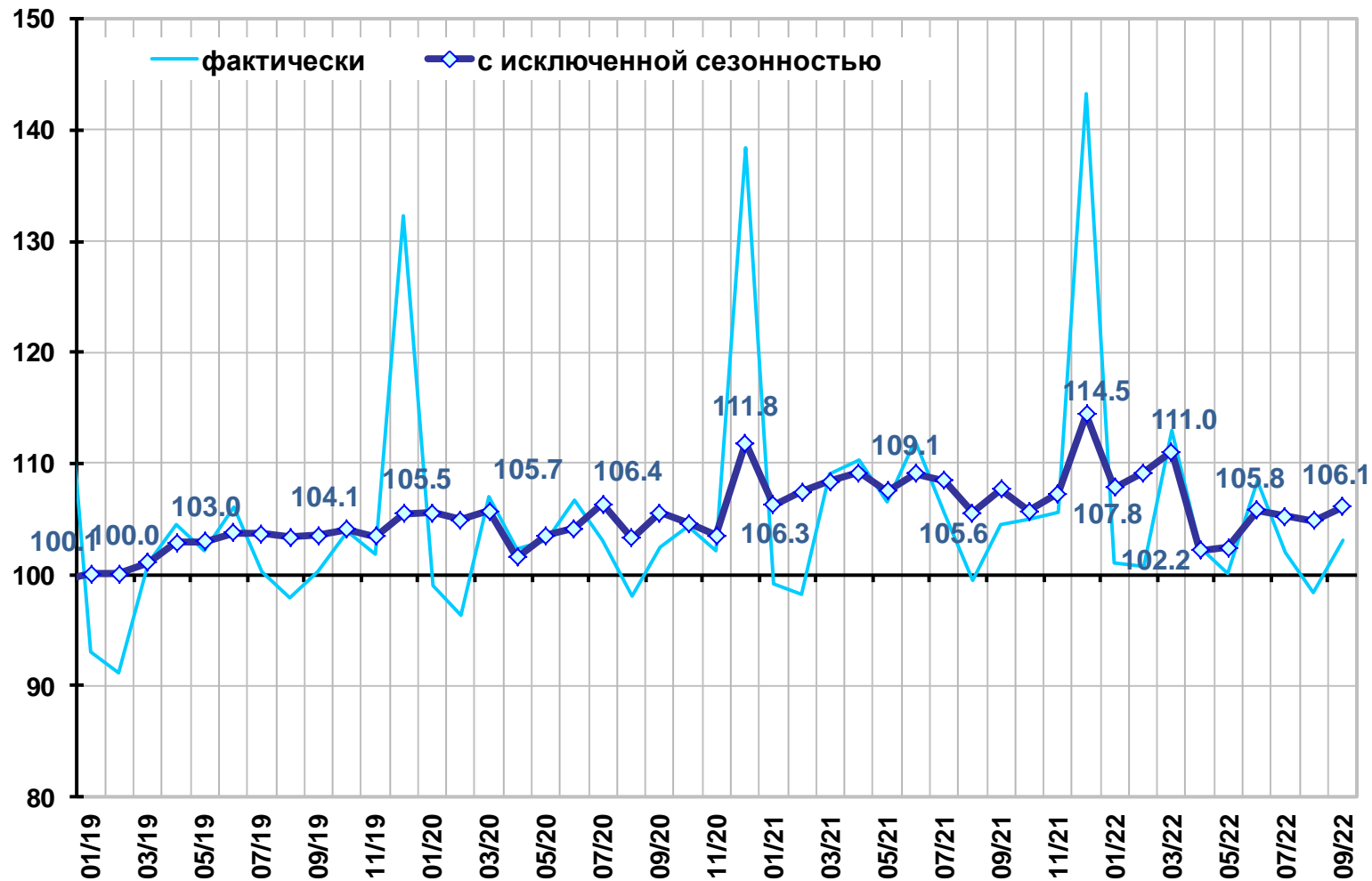
## Уровень общей безработицы в возрасте 15 лет и старше (в % от численности рабочей силы)



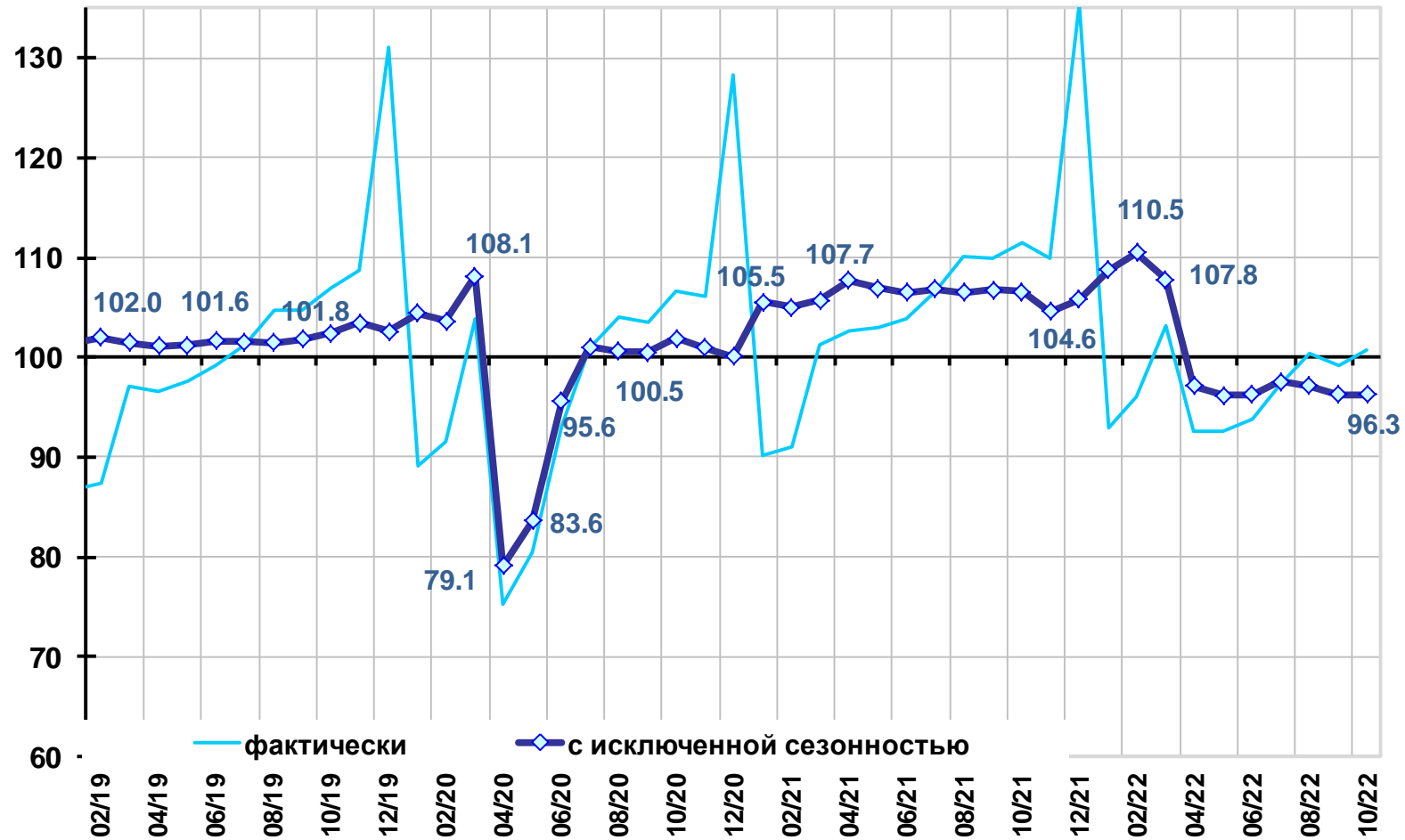
## Реальные располагаемые денежные доходы населения (в % к среднеквартальному значению 2018 г.)



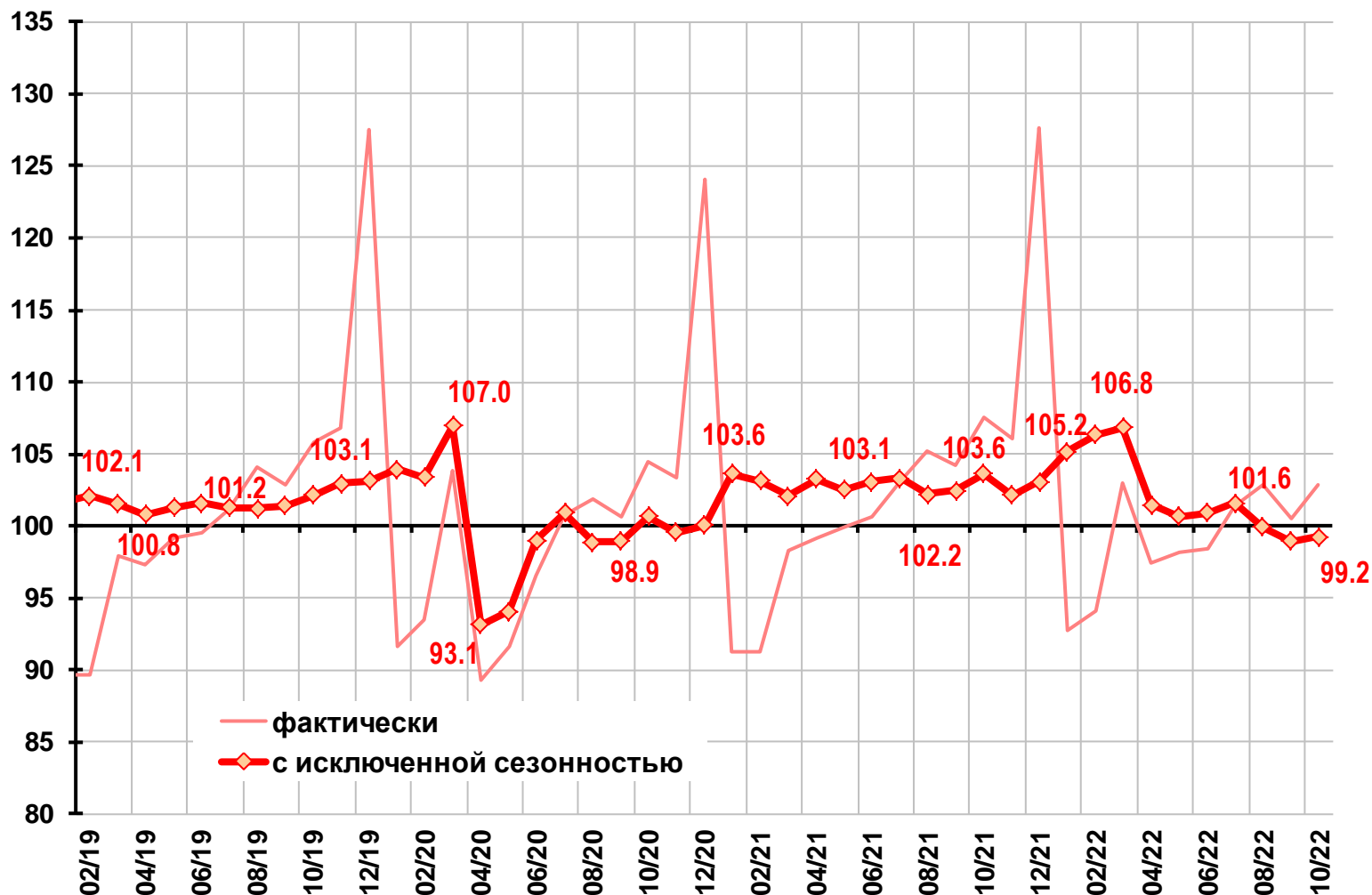
## Реальная начисленная заработная плата (в % к среднемесячному значению 2018 г.)



## Оборот розничной торговли (в % к среднемесячному значению 2018 г.)

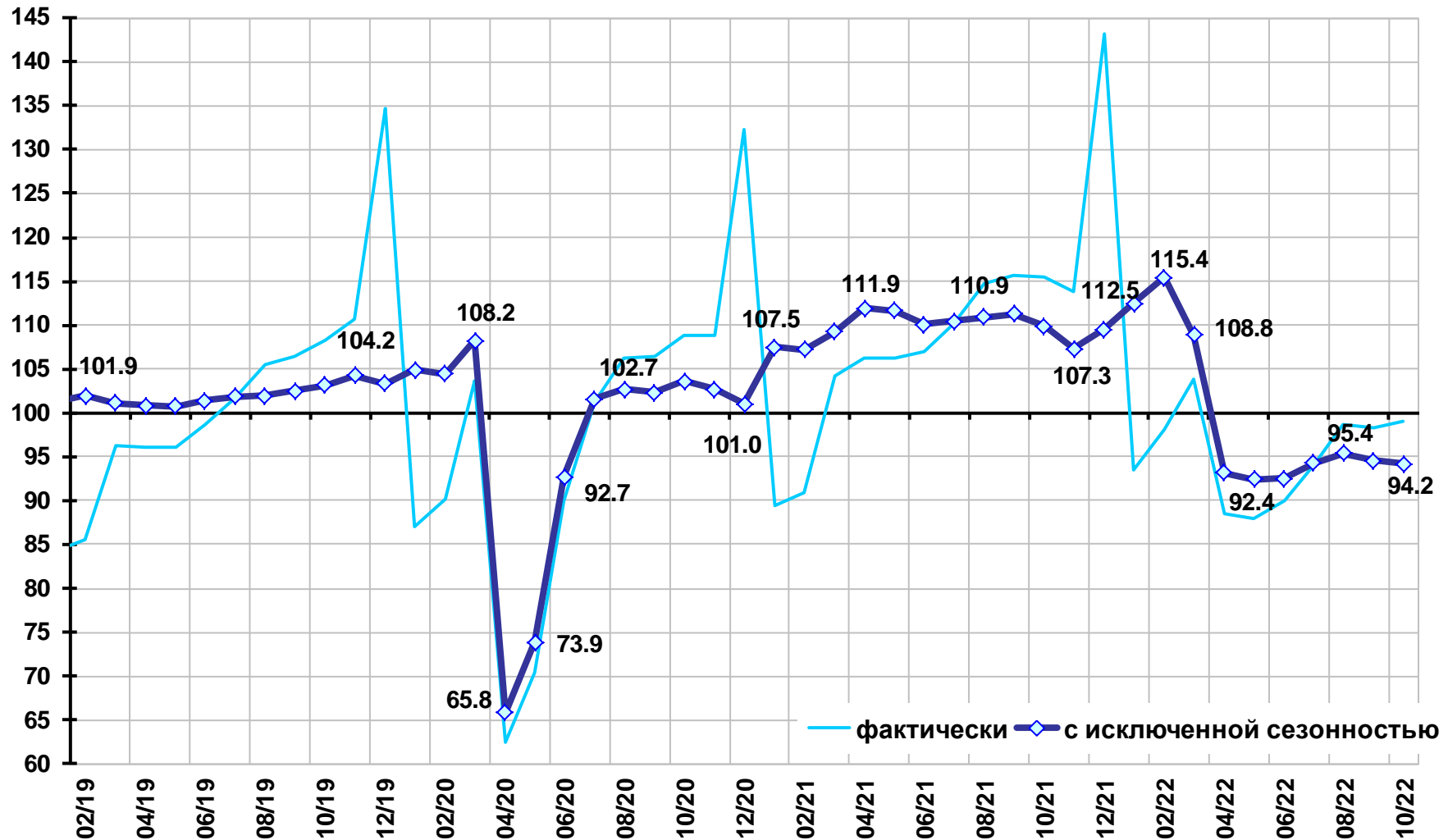


## Оборот розничной торговли пищевыми продуктами, напитками, табачными изделиями (в % к среднемесячному значению 2018 г.)

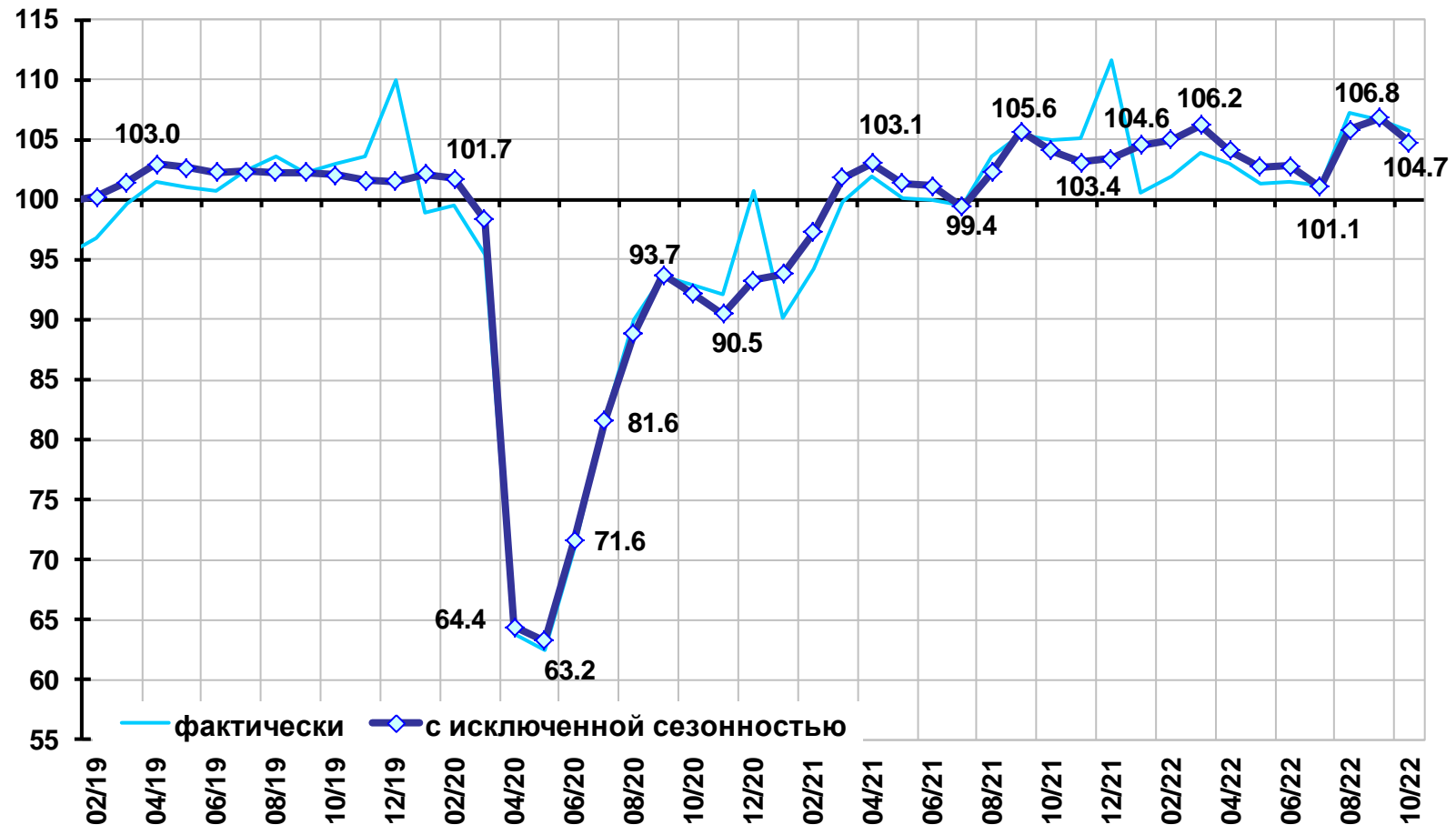




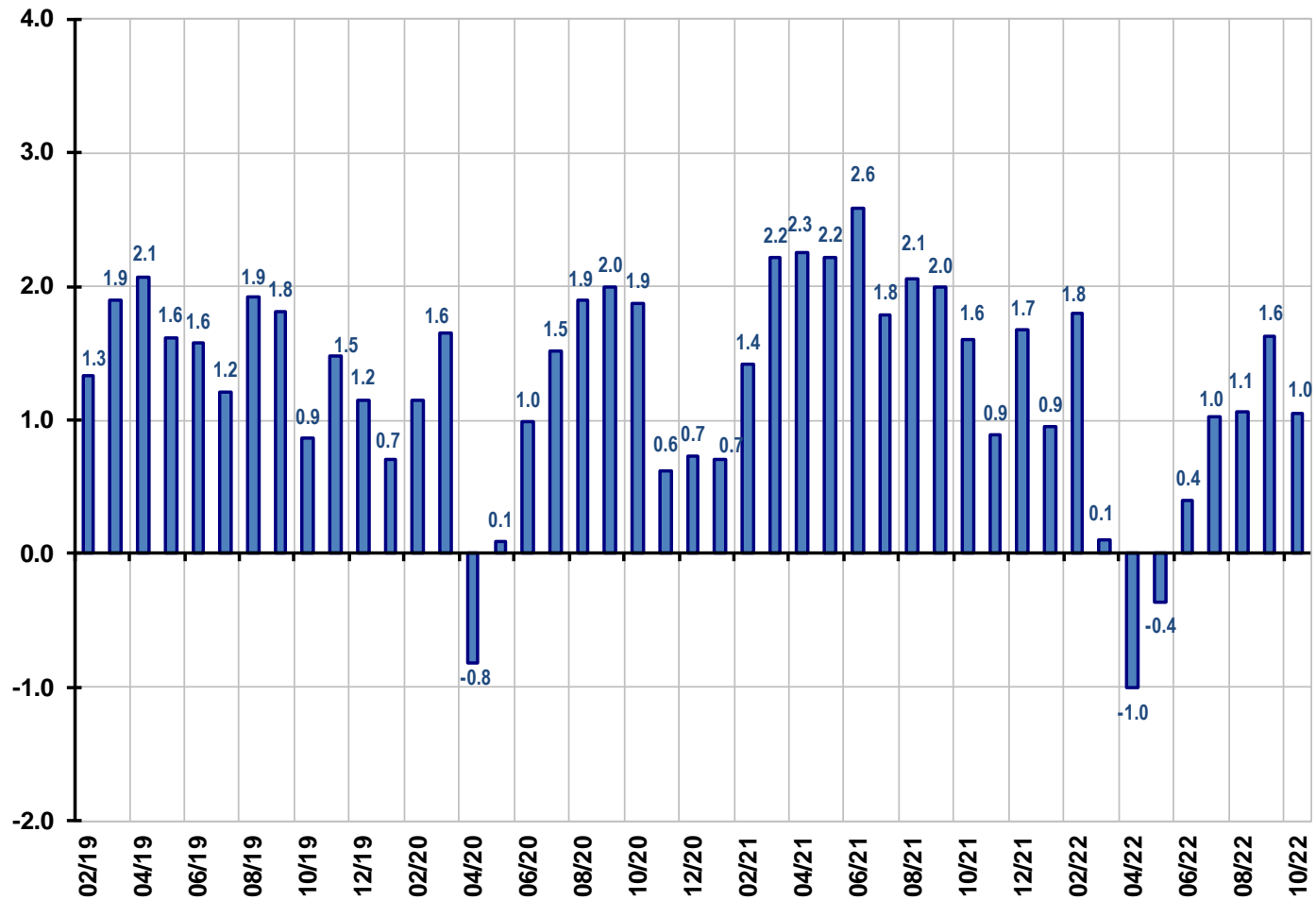
## Оборот розничной торговли непродовольственными товарами (в % к среднемесячному значению 2018 г.)



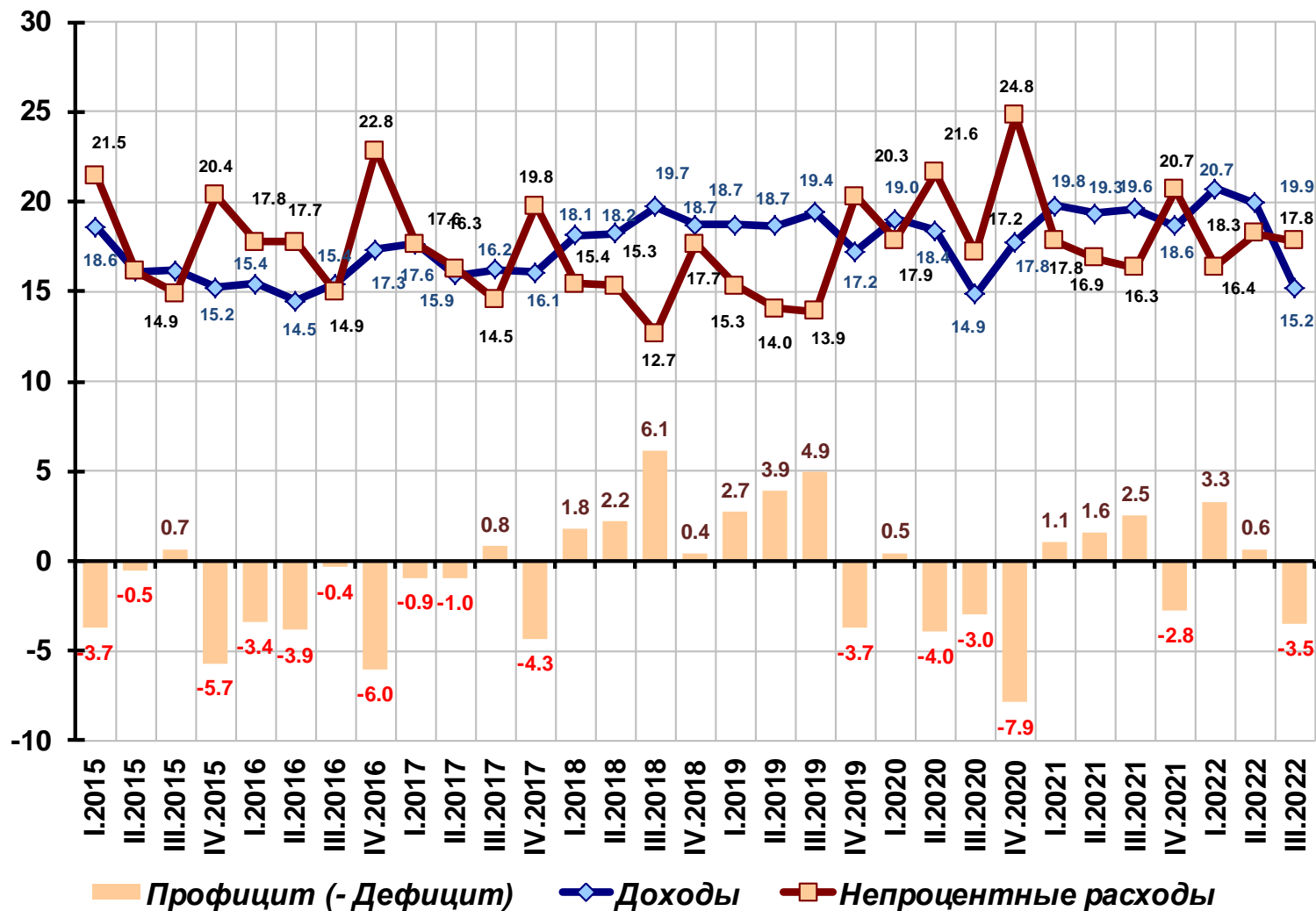
## Платные услуги населению (в % к среднемесячному значению 2018 г.)



## Динамика долга физических лиц по кредитам (без учета просроченных кредитов, прирост в % к предыдущему периоду)



## Доходы, расходы и профицит ( - дефицит) бюджета (% к ВВП)



## Инфляция на потребительском рынке (темп прироста к предшествующему периоду, в %)



Ноябрь 2022 г. - оценка