

# *Тренды российской экономики*

Февраль 2023 года

## Динамика основных макроэкономических индикаторов (темпы роста, %) \*

	2022 г.			2023 г.	
	третий квартал	четвертый квартал	декабрь	январь	февраль
<b><u>Индекс потребительских цен</u></b> в среднем за соответствующий период к концу предшествующего периода  на конец периода к концу соответствующего периода предшествующего года	99.71  113.68	100.44  111.94	100.78  111.94	100.84  111.77	100.46  100.99
<b><u>Внутренний валовой продукт (ВВП)</u></b> к соответствующему периоду предшествующего года **  в среднем за квартал к предшествующему периоду (сезонность и календарный фактор устранены)	96.3  99.1	-  -	-  -	-  -	-  -
<b><u>Промышленное производство</u></b> к соответствующему периоду предшествующего года  в среднем за месяц к последнему месяцу предшествующего периода (сезонность и календарный фактор устранены)	98.8  100.7	97.0  100.6	95.7  100.5	97.6  100.0	98.3  100.6
<b><u>Опережающий индекс менеджеров по закупкам в обрабатывающей промышленности (PMI)</u></b> <sup>1</sup> на конец периода, сезонность устранена	52.0	53.0	53.0	52.6	53.6

В данной научной работе использованы результаты проекта ТЗ 148, выполняемого в рамках Программы фундаментальных исследований НИУ ВШЭ в 2023 году

## Продолжение таблицы

	2022 г.			2023 г.	
	третий квартал	четвертый квартал	декабрь	январь	февраль
<b><u>Строительство</u></b> к соответствующему периоду предшествующего года	105.2	106.9	106.9	109.9	111.9
в среднем за месяц к последнему месяцу предшествующего периода (сезонность устранена)	100.6	101.3	100.9	100.6	102.0
<b><u>Инвестиции в основной капитал</u></b> к соответствующему периоду предшествующего года	102.3	103.3	-	-	-
в среднем за квартал к предшествующему периоду (сезонность устранена) <sup>2</sup>	100.3	101.7	-	-	-
<b><u>Реальные располагаемые денежные доходы населения</u></b> к соответствующему периоду предшествующего года	96.9	100.9	-	-	-
в среднем за квартал к предшествующему периоду (сезонность устранена)	99.6	100.8	-	-	-
<b><u>Реальная начисленная заработная плата</u></b> к соответствующему периоду предшествующего года	98.1	100.5	100.6	100.6	-
в среднем за месяц к последнему месяцу предшествующего периода (сезонность устранена)	100.2	102.0	105.1	95.7	-

## Продолжение таблицы

	2022 г.			2023 г.	
	третий квартал	четвертый квартал	декабрь	январь	февраль
<b><u>Уровень общей безработицы в возрасте 15 лет и старше</u></b> <b><u>(в % от численности рабочей силы)</u></b>					
в среднем за период (фактически)	3.8	3.7	3.7	3.6	3.5
в среднем за период (сезонность устранена)	3.9	3.7	3.7	3.6	3.5
<b><u>Оборот розничной торговли</u></b>					
к соответствующему периоду предшествующего года	90.6	90.5	89.5	93.4	92.2
в среднем за месяц к последнему месяцу предшествующего периода (сезонность устранена)	99.9	99.8	98.7	106.6	100.2
<b><u>Оборот розничной торговли пищевыми продуктами, напитками, табачными изделиями</u></b>					
к соответствующему периоду предшествующего года	97.3	96.1	96.1	97.9	97.6
в среднем за месяц к последнему месяцу предшествующего периода (сезонность устранена)	99.3	100.1	100.4	104.0	100.7
<b><u>Оборот розничной торговли непродовольственными товарами</u></b>					
к соответствующему периоду предшествующего года	85.1	85.7	83.7	89.6	87.7
в среднем за месяц к последнему месяцу предшествующего периода (сезонность устранена)	100.6	99.2	96.9	109.7	100.0

Продолжение таблицы

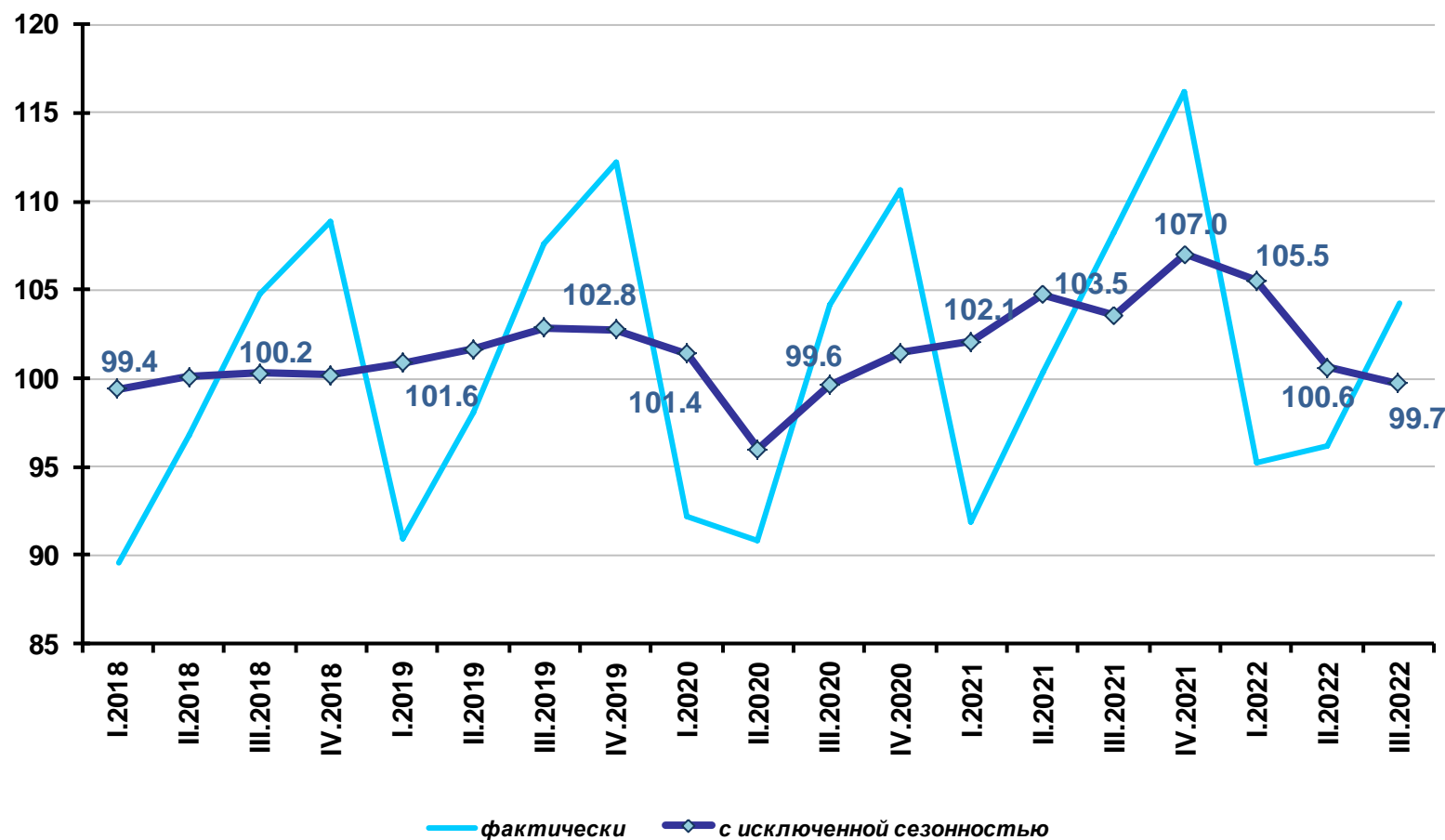
	2022 г.			2023 г.	
	третий квартал	четвертый квартал	декабрь	январь	февраль
<b><u>Платные услуги населению</u></b> к соответствующему периоду предшествующего года  в среднем за месяц к последнему месяцу предшествующего периода (сезонность устранена)	101.6  101.3	102.4  99.7	102.5  100.3	102.9  101.4	103.9  101.4
<b><u>Экспорт товаров</u></b> млрд. долл.  в среднем за месяц к последнему месяцу предшествующего периода (сезонность устранена)	141.4  95.9	140.6  98.3	53.2  100.8	32.3  89.1	-  -
<b><u>Импорт товаров</u></b> млрд. долл.  в среднем за месяц к последнему месяцу предшествующего периода (сезонность устранена)	68.8  102.1	82.3  101.9	30.5  103.1	23.2  101.5	-  -

<sup>1</sup> Индекс PMI® Обрабатывающих отраслей России. Интеллектуальными правами на данные или лицензией обладает S&P Global и/или дочерние компании.

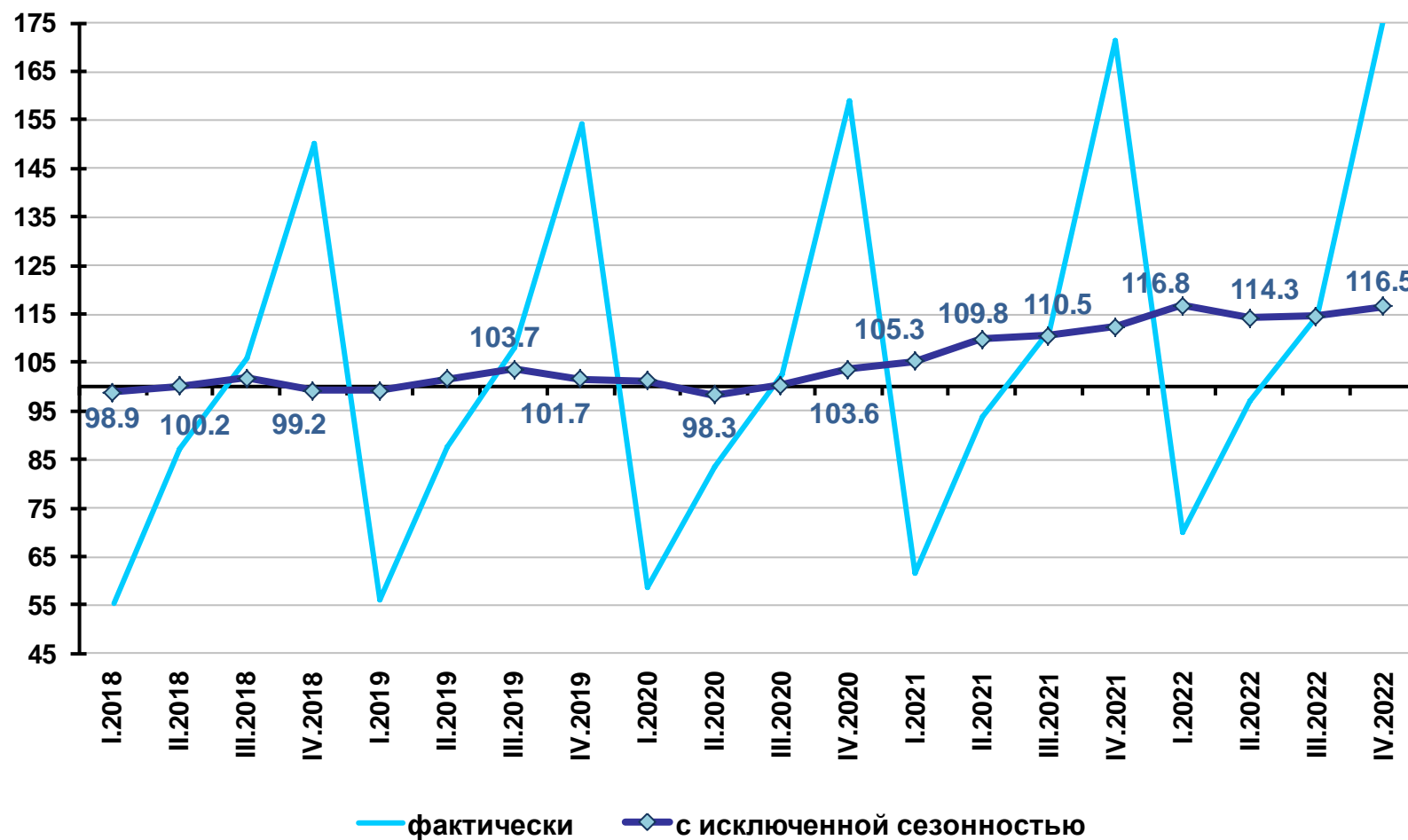
<sup>2</sup> Оценки объемов инвестиций в основной капитал с исключенной сезонностью основаны на данных Росстата за 2011-2022 гг.

- Исключение сезонности и учет данных по Республике Крым и г. Севастополю для динамических рядов объемов ВВП, объемов промышленного производства, строительства, оборота розничной торговли, оборота розничной торговли пищевыми продуктами, напитками, табачными изделиями и непродовольственными товарами, платных услуг, грузооборота транспорта реализованы на основе методов, разработанных ЦМАКП, с учетом фактора высокосных 2012, 2016, 2020 годов. Исключение сезонности для динамических рядов объемов реальных располагаемых доходов населения и уровня реальной начисленной заработной платы - без учета фактора высокосных годов, но с учетом данных по Республике Крым и г. Севастополю. Исключение сезонности для динамических рядов объемов инвестиций в основной капитал, объемов экспорта и импорта - без учета фактора высокосных годов (см. соответствующие графики и строки в таблице). \*
- Росстат оценил темп роста ВВП в 2022 г. в 97.9%. Оценка для IV квартала 2022 г. не приводится, для остальных кварталов оценки динамики 2022 г. будут пересмотрены позже.

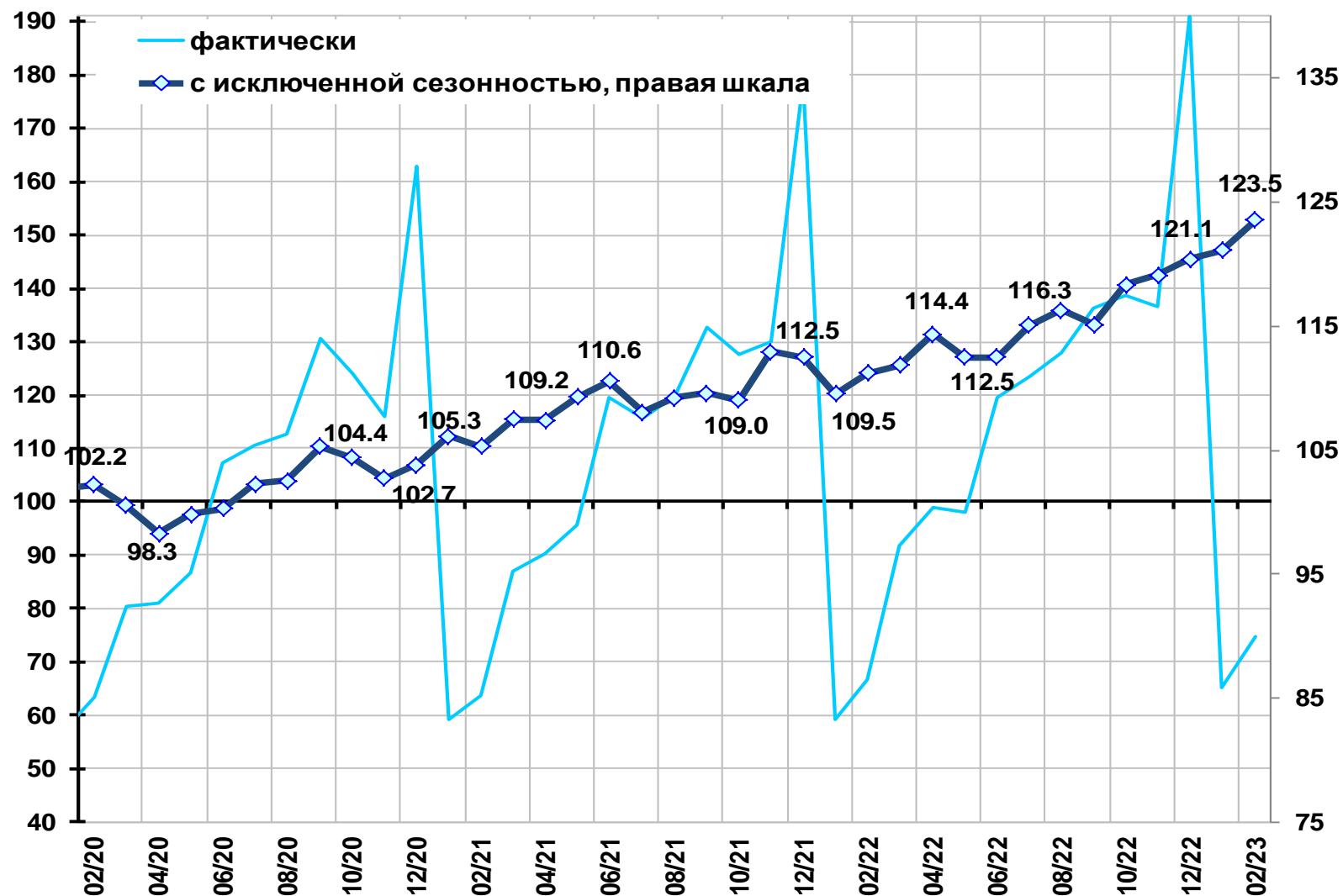
## Внутренний валовой продукт (в % к среднеквартальному значению 2018 г.)



## Инвестиции в основной капитал (в % к среднеквартальному значению 2018 г.)

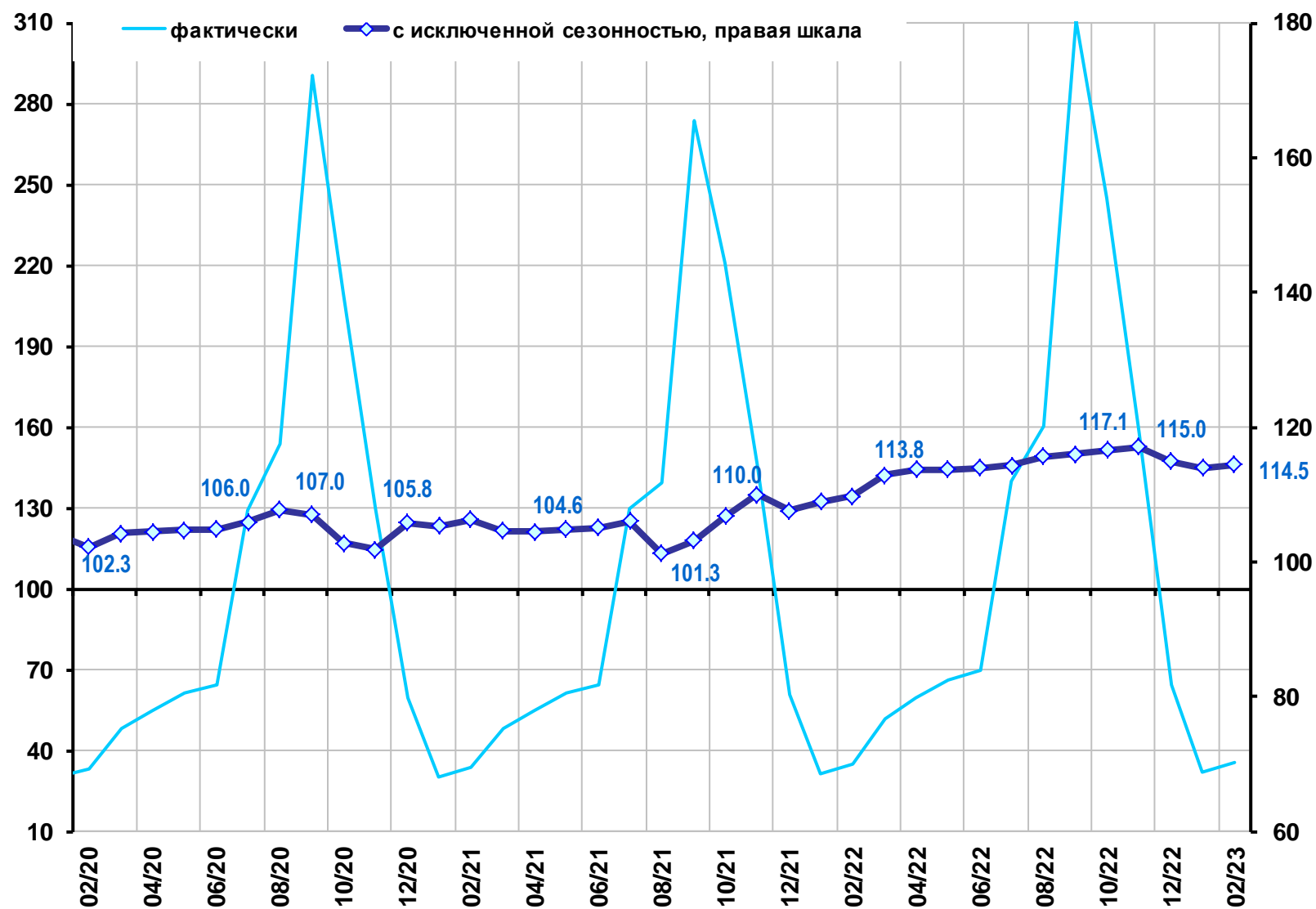


## Строительство (в % к среднемесячному значению 2018 г.)

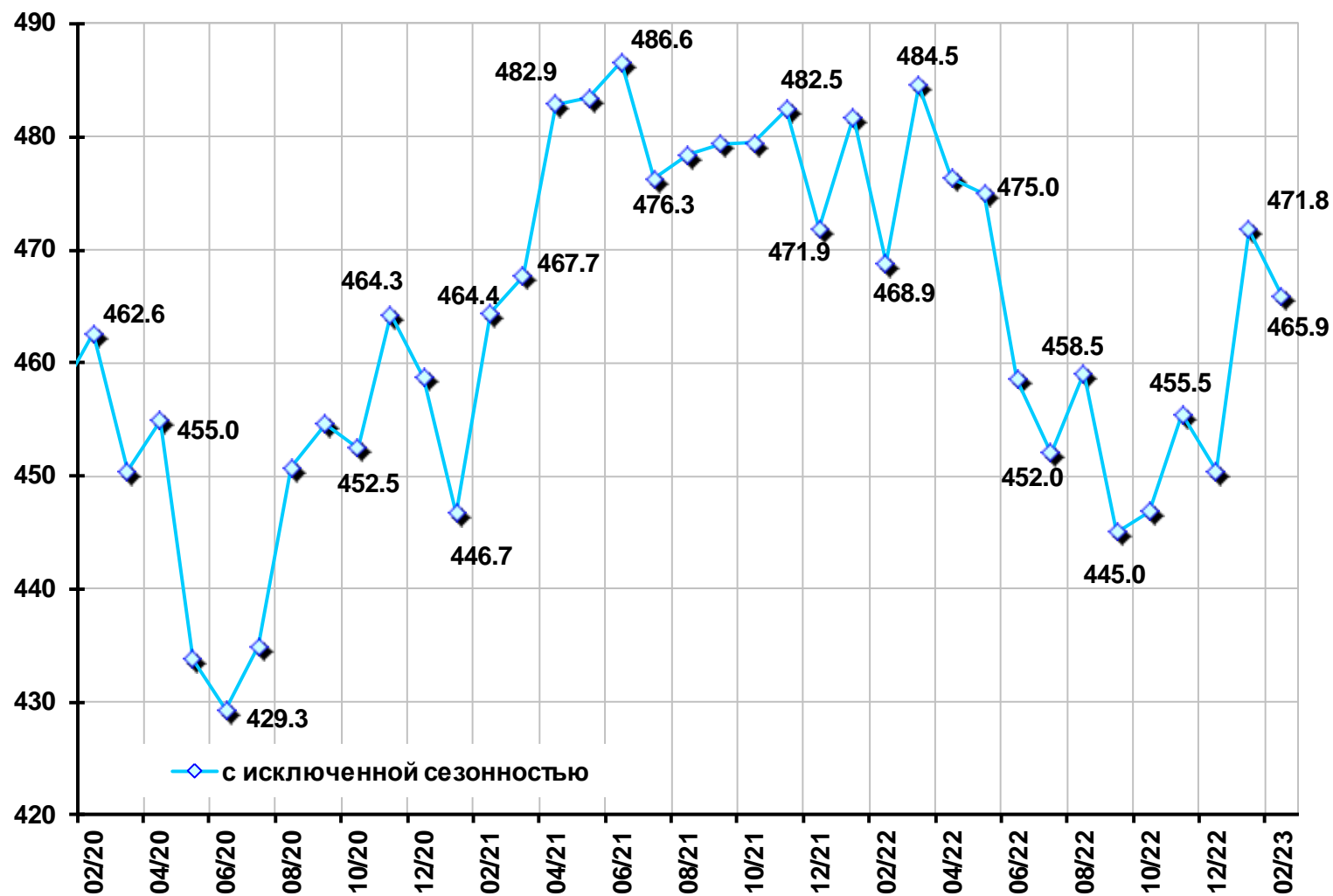




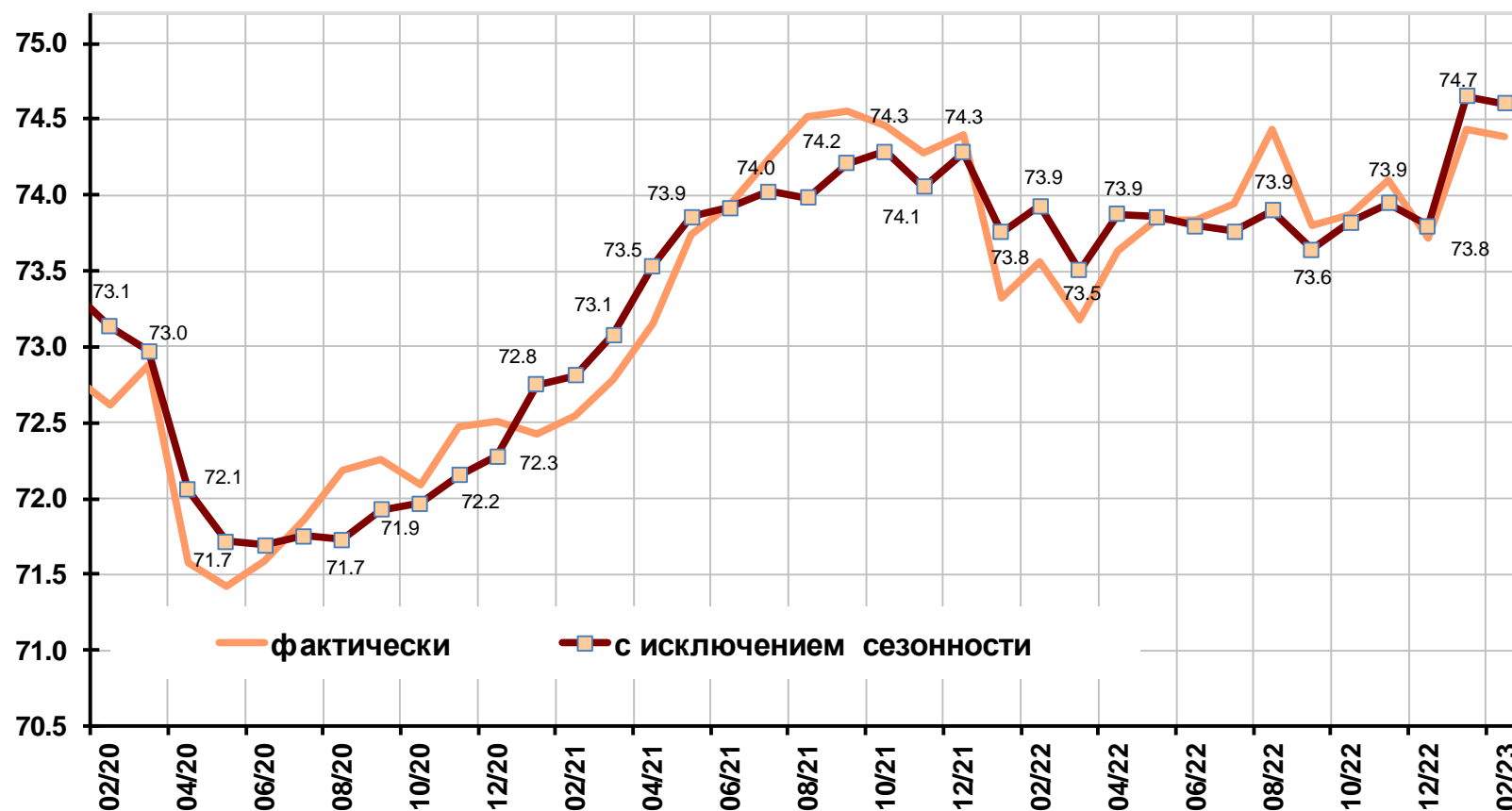
## Сельское хозяйство (в % к среднемесячному значению 2018 г.)



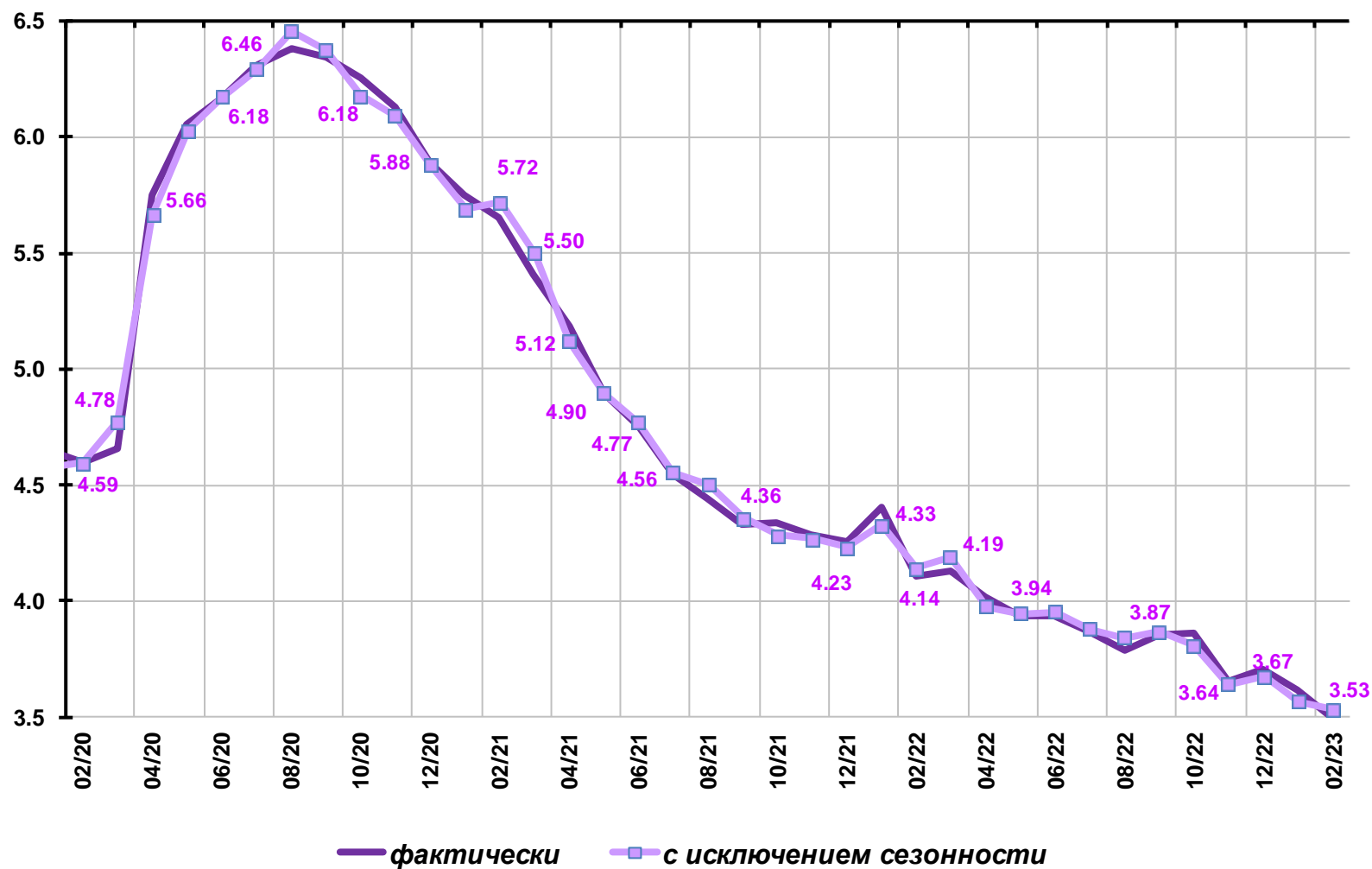
## Грузооборот транспорта (млрд. т-км)



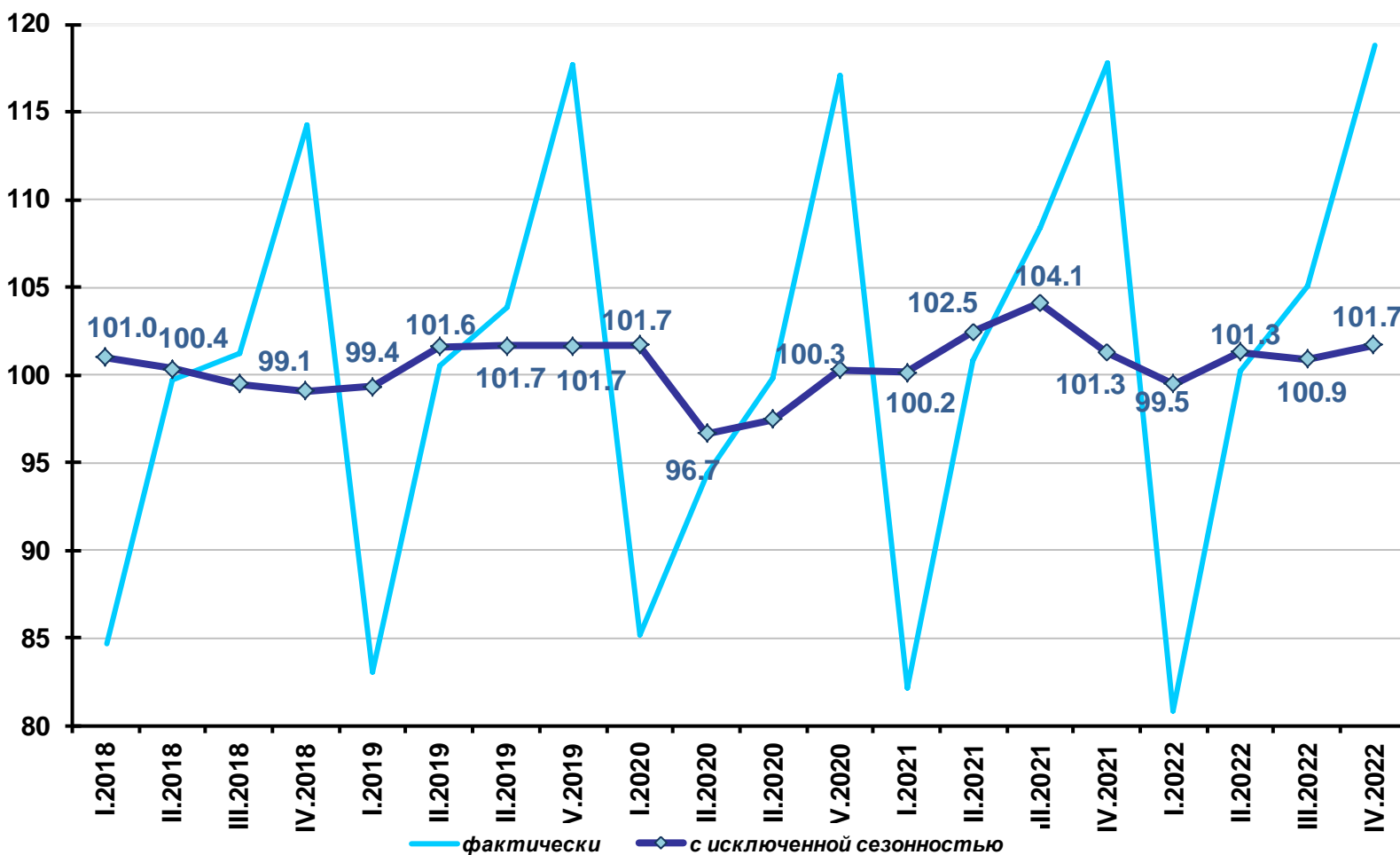
## Совокупный спрос на рабочие места в экономике, млн. мест



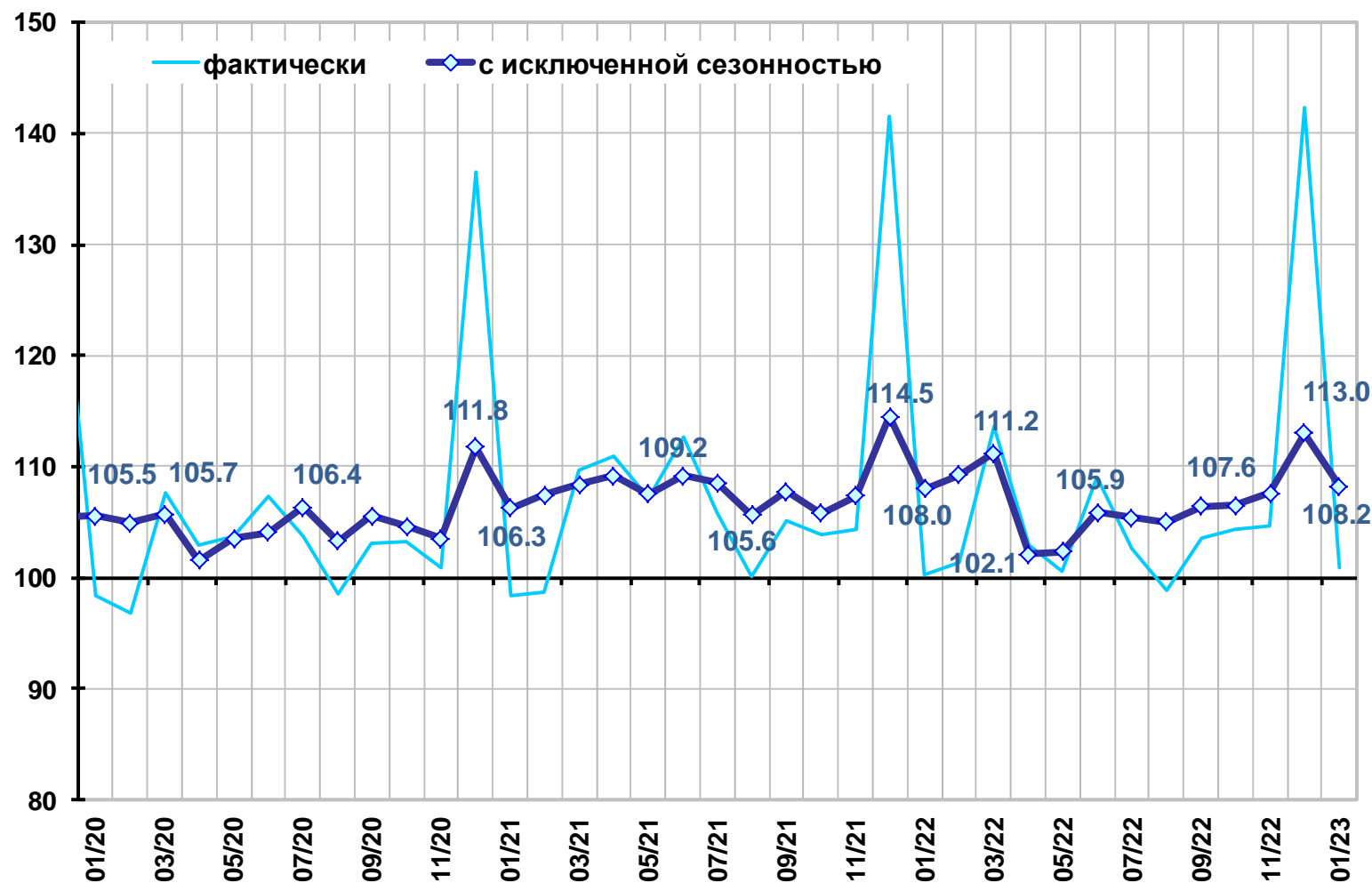
## Уровень общей безработицы в возрасте 15 лет и старше (в % от численности рабочей силы)



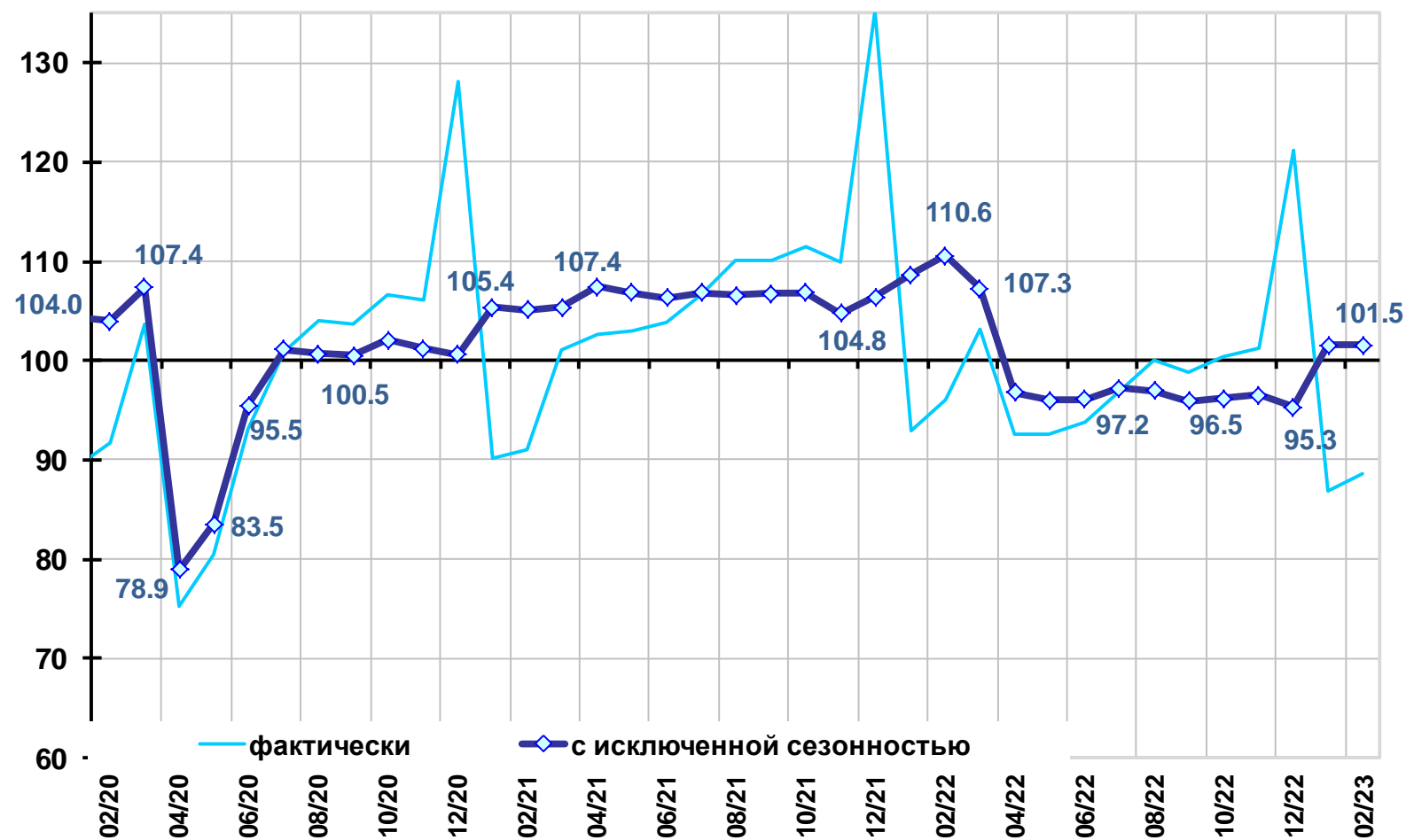
## Реальные располагаемые денежные доходы населения (в % к среднеквартальному значению 2018 г.)



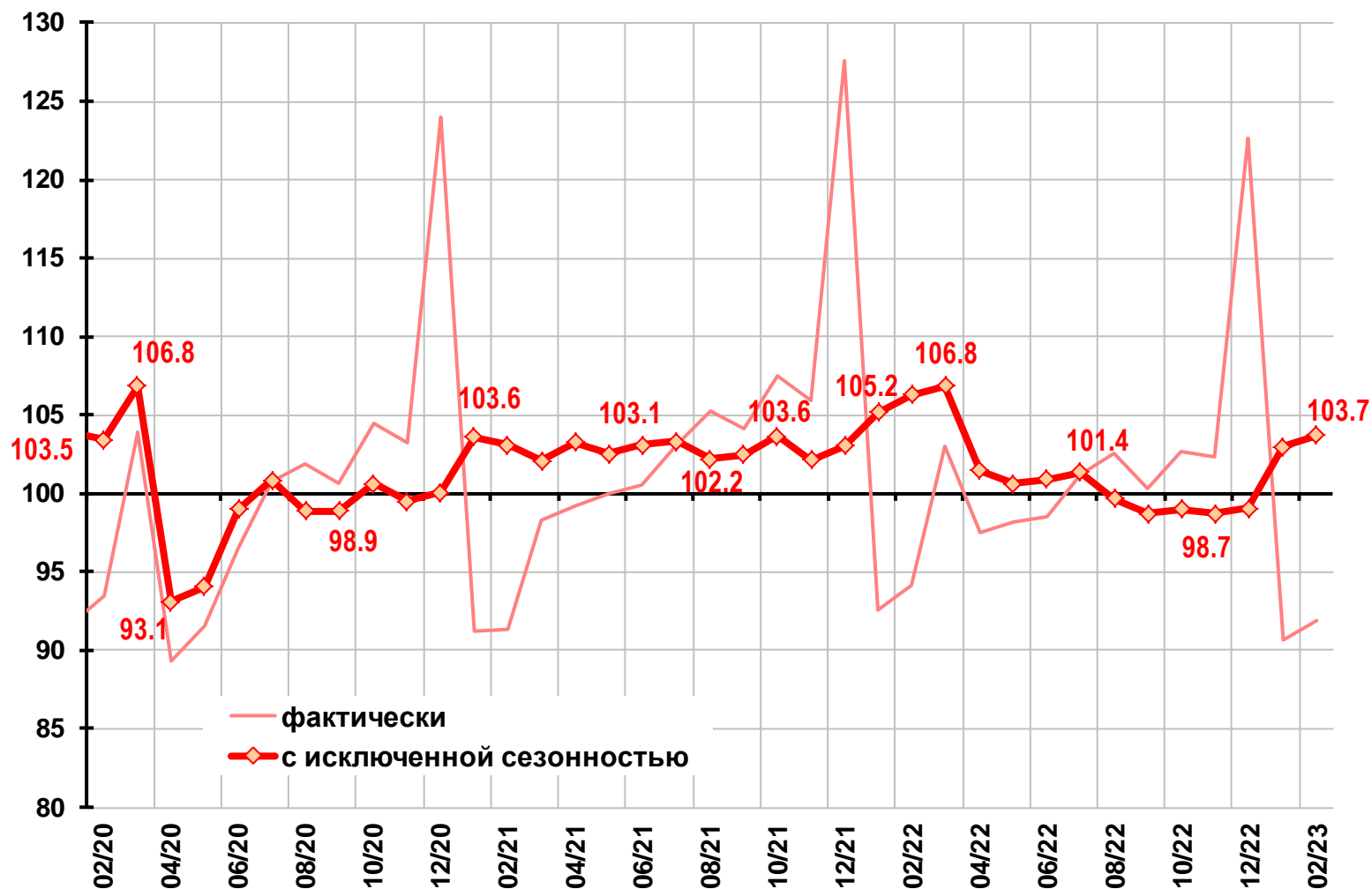
## Реальная начисленная заработная плата (в % к среднемесячному значению 2018 г.)



## Оборот розничной торговли (в % к среднемесячному значению 2018 г.)

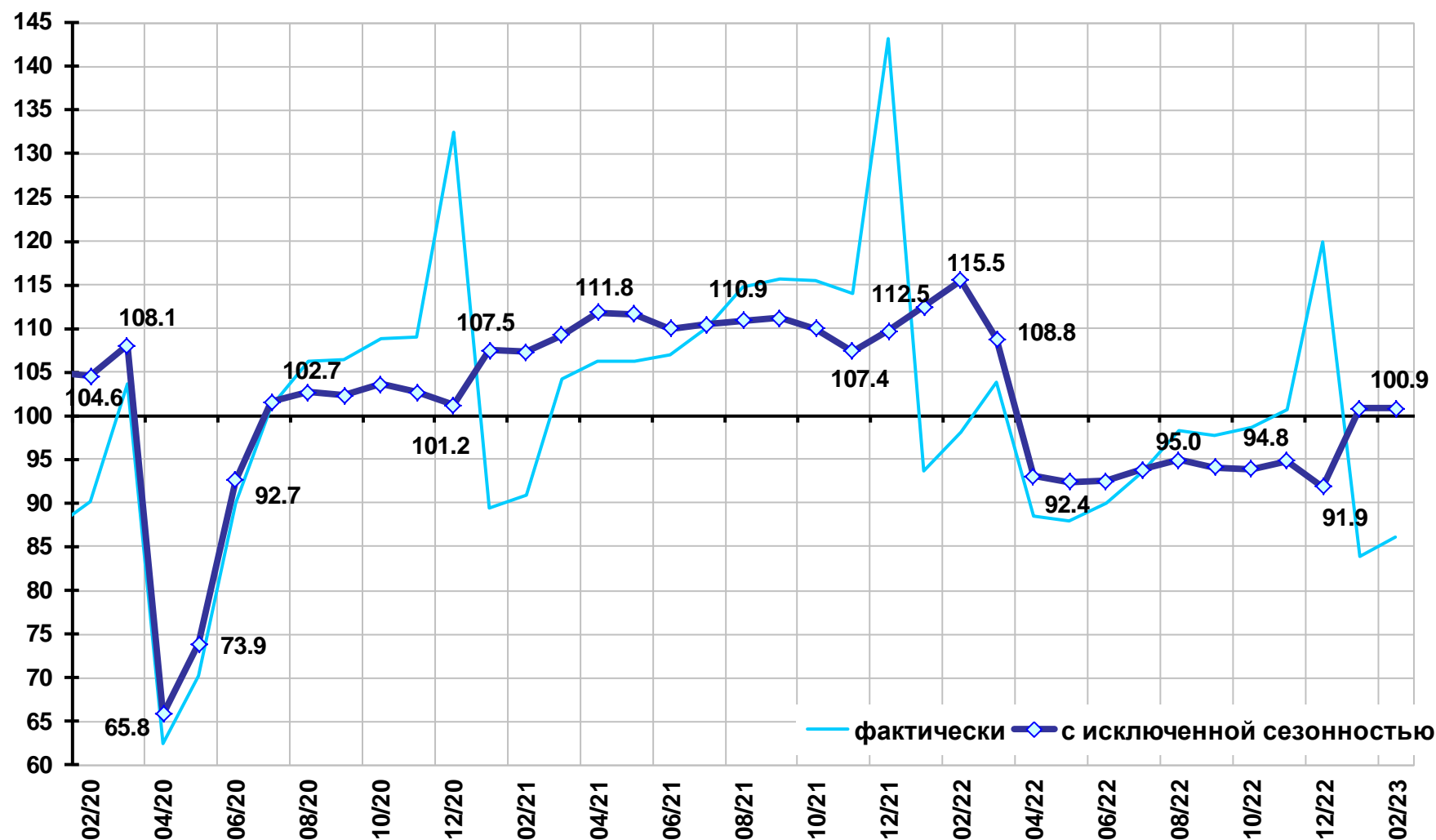


## Оборот розничной торговли пищевыми продуктами, напитками, табачными изделиями (в % к среднемесячному значению 2018 г.)

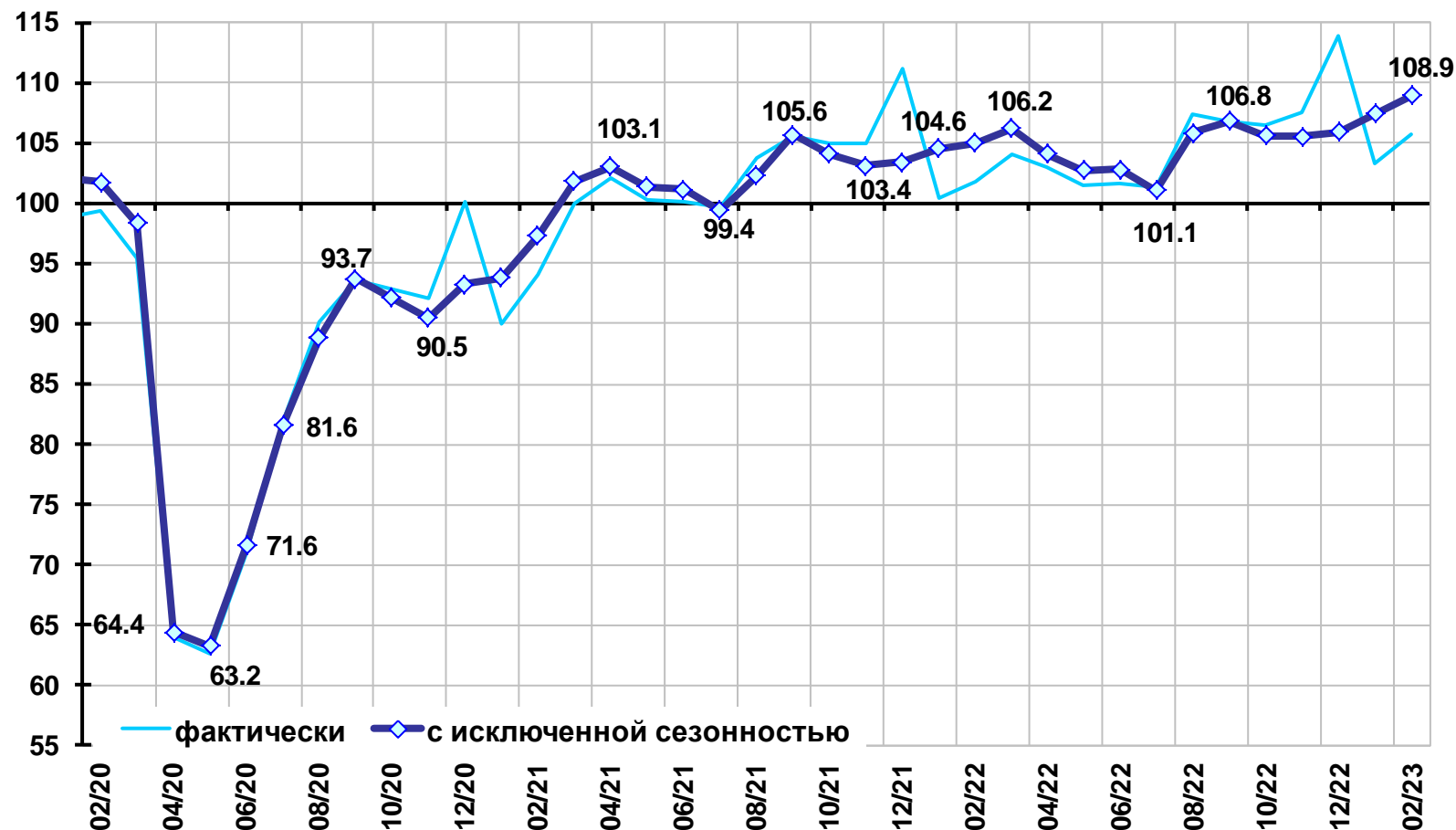




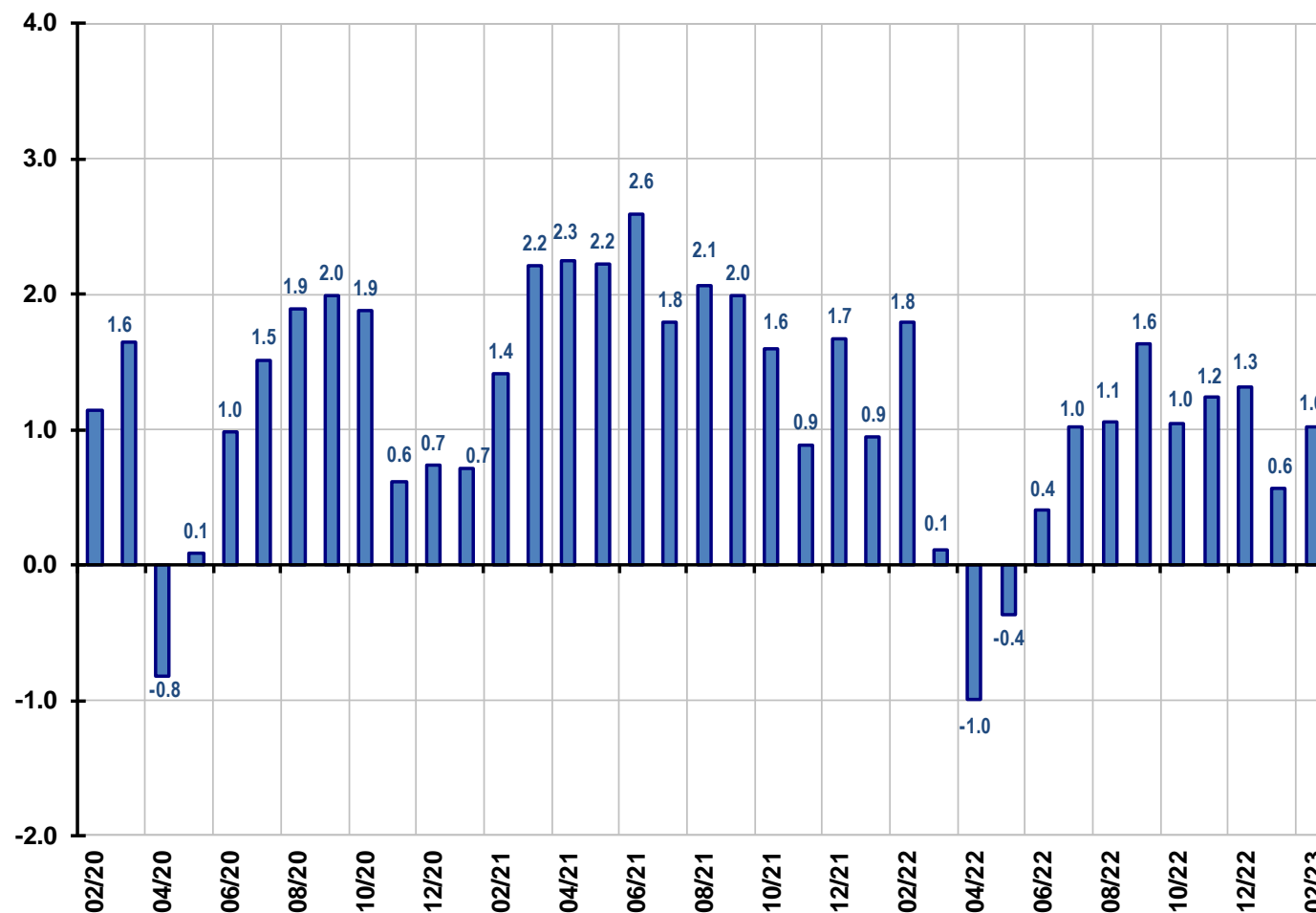
## Оборот розничной торговли непродовольственными товарами (в % к среднемесячному значению 2018 г.)



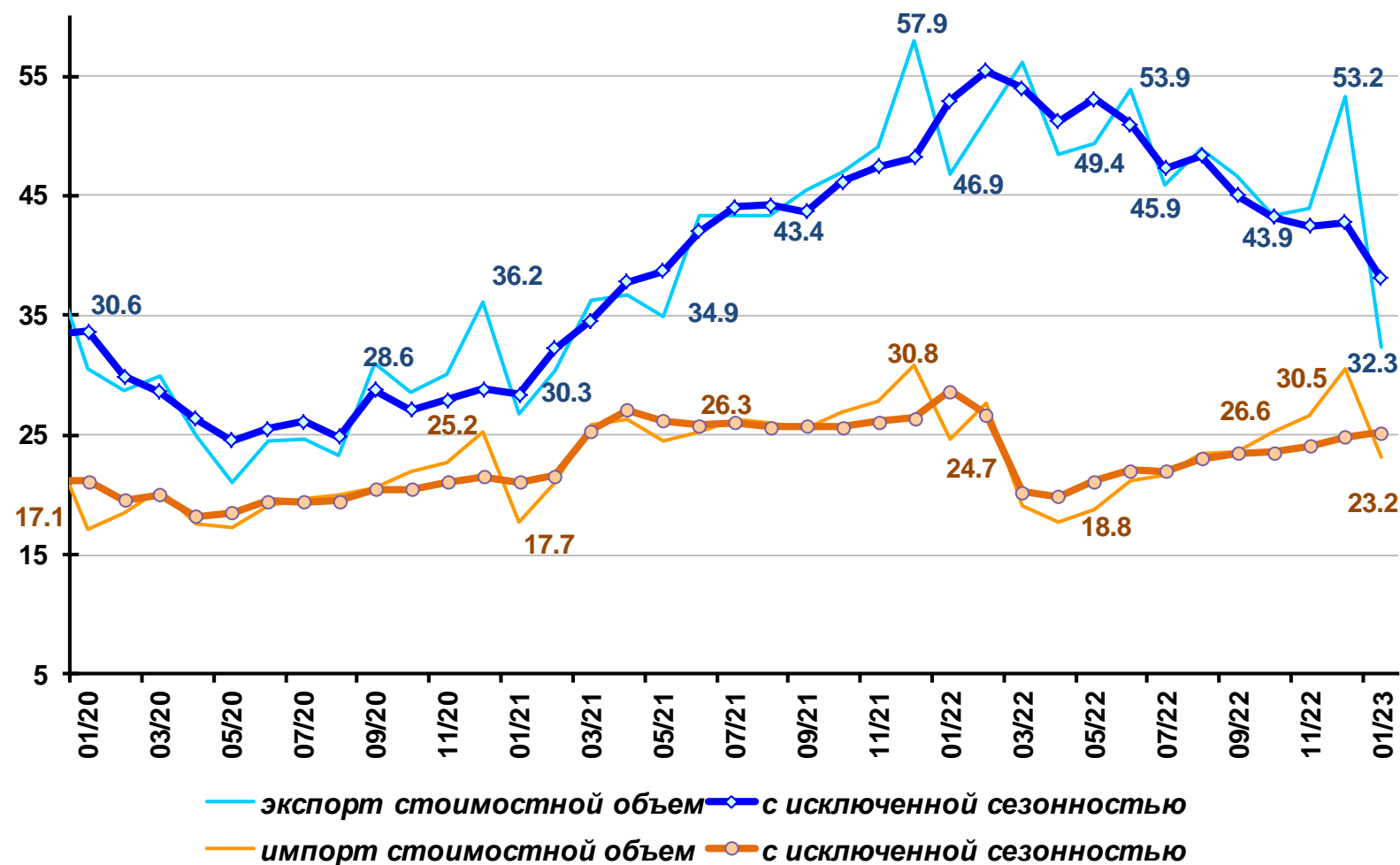
## Платные услуги населению (в % к среднемесячному значению 2018 г.)



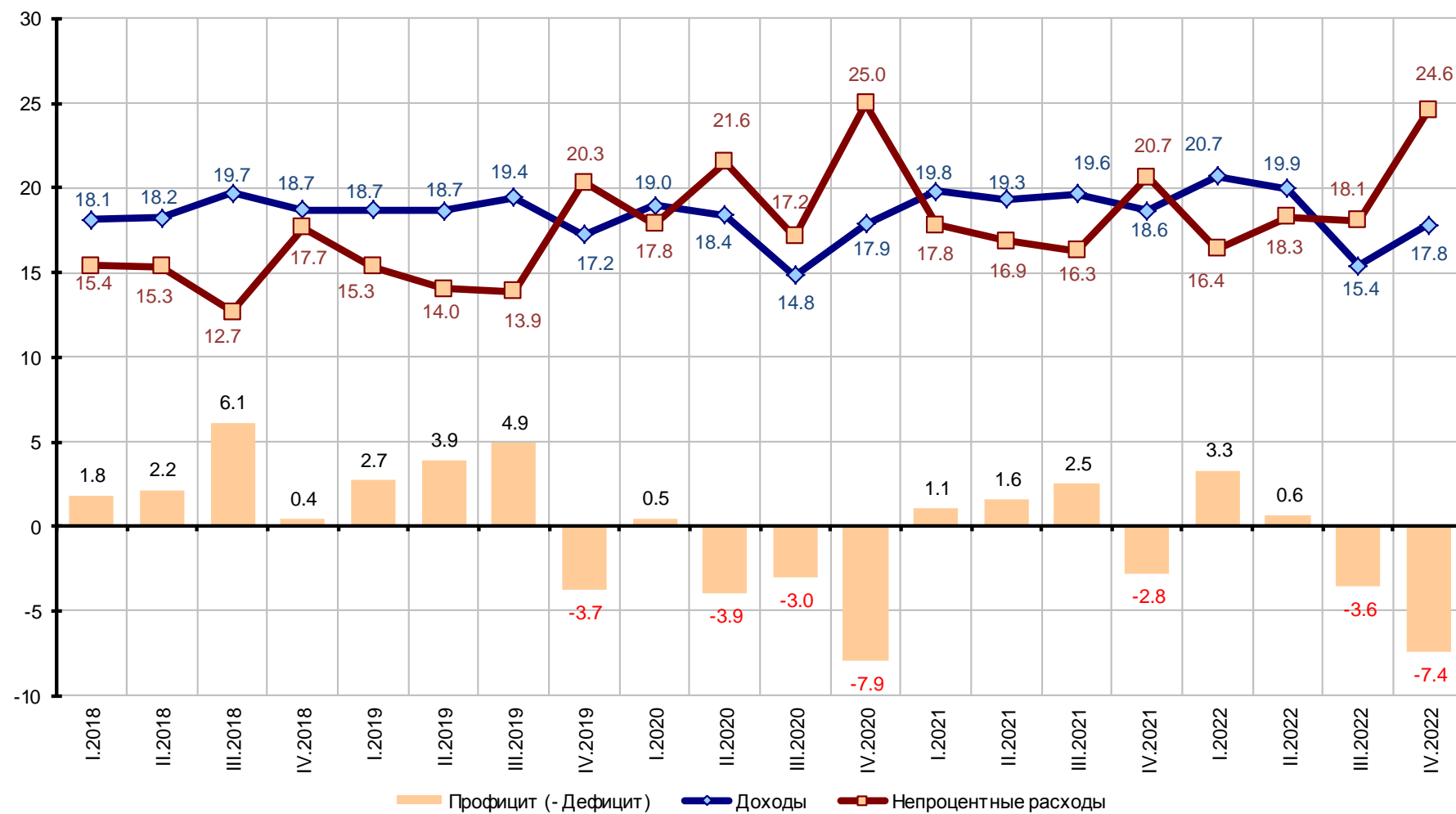
**Динамика долга физических лиц по кредитам  
(без учета просроченных кредитов, прирост в % к предыдущему периоду)**



## Экспорт и импорт товаров (млрд. долл.)



## Доходы, расходы и профицит ( - дефицит) бюджета (% к ВВП)



## Инфляция на потребительском рынке (темпы прироста к предшествующему периоду, в %)



Март 2023 г. - оценка