

Тренды российской экономики

Март 2023 года

Динамика основных макроэкономических индикаторов (темпы роста, %) *

| | 2022 г. | | 2023 г. | | | |
|--|---------|-------------------|----------------|--------|---------|--------|
| | год | четвертый квартал | первый квартал | январь | февраль | март |
| <u>Индекс потребительских цен</u> в среднем за соответствующий период к концу предшествующего периода | 100.94 | 100.44 | 100.56 | 100.84 | 100.46 | 100.37 |
| на конец периода к концу соответствующего периода предшествующего года | 111.94 | 111.94 | 103.51 | 111.77 | 110.99 | 103.51 |
| <u>Внутренний валовой продукт (ВВП) к</u> соответствующему периоду предшествующего года | 97.9 | 97.3 | - | - | - | - |
| в среднем за квартал к предшествующему периоду (сезонность и календарный фактор устранены) | - | 102.8 | - | - | - | - |
| <u>Промышленное производство</u> к соответствующему периоду предшествующего года | 99.4 | 97.0 | 99.1 | 97.6 | 98.3 | 101.2 |
| в среднем за месяц к последнему месяцу предшествующего периода (сезонность и календарный фактор устранены) | - | 100.3 | 100.5 | 100.1 | 100.8 | 100.6 |
| <u>Опережающий индекс менеджеров по закупкам в обрабатывающей промышленности (PMI) ¹</u> на конец периода, сезонность устранена | 53.0 | 53.0 | 53.2 | 52.6 | 53.6 | 53.2 |

В данной научной работе использованы результаты проекта ТЗ 148, выполняемого в рамках Программы фундаментальных исследований НИУ ВШЭ в 2023 году

Продолжение таблицы

| | 2022 г. | | 2023 г. | | | |
|---|---------|-------------------|----------------|--------|---------|-------|
| | год | четвертый квартал | первый квартал | январь | февраль | март |
| <u>Строительство</u> к соответствующему периоду предшествующего года | 105.2 | 106.9 | 108.8 | 109.9 | 111.9 | 106.0 |
| в среднем за месяц к последнему месяцу предшествующего периода (сезонность устранена) | - | 101.3 | 100.2 | 100.3 | 101.8 | 98.7 |
| <u>Инвестиции в основной капитал</u> к соответствующему периоду предшествующего года | 104.6 | 103.3 | - | - | - | - |
| в среднем за квартал к предшествующему периоду (сезонность устранена) ² | - | 101.7 | - | - | - | - |
| <u>Реальные располагаемые денежные доходы населения</u> к соответствующему периоду предшествующего года | 99.0 | 101.5 | 100.1 | - | - | - |
| в среднем за квартал к предшествующему периоду (сезонность устранена) | - | 101.7 | 99.1 | - | - | - |
| <u>Реальная начисленная заработная плата</u> к соответствующему периоду предшествующего года | 99.0 | 100.5 | - | 100.6 | 102.0 | - |
| в среднем за месяц к последнему месяцу предшествующего периода (сезонность устранена) | - | 102.1 | - | 95.9 | 101.9 | - |

Продолжение таблицы

| | 2022 г. | | 2023 г. | | | |
|---|---------|-------------------|----------------|--------|---------|-------|
| | год | четвертый квартал | первый квартал | январь | февраль | март |
| <u>Уровень общей безработицы в возрасте 15 лет и старше</u> <u>(в % от численности рабочей силы)</u> | | | | | | |
| в среднем за период (фактически) | 3.9 | 3.7 | 3.5 | 3.6 | 3.5 | 3.5 |
| в среднем за период (сезонность устранена) | - | 3.7 | 3.5 | 3.6 | 3.5 | 3.5 |
| <u>Оборот розничной торговли</u> | | | | | | |
| к соответствующему периоду предшествующего года | 93.5 | 90.4 | 92.7 | 92.1 | 91.0 | 94.9 |
| в среднем за месяц к последнему месяцу предшествующего периода (сезонность устранена) | - | 100.0 | 102.6 | 106.6 | 100.1 | 101.3 |
| <u>Оборот розничной торговли пищевыми продуктами, напитками, табачными изделиями</u> | | | | | | |
| к соответствующему периоду предшествующего года | 98.3 | 96.1 | 96.7 | 96.6 | 96.5 | 97.0 |
| в среднем за месяц к последнему месяцу предшествующего периода (сезонность устранена) | - | 100.4 | 101.3 | 102.5 | 100.3 | 101.1 |
| <u>Оборот розничной торговли непродовольственными товарами</u> | | | | | | |
| к соответствующему периоду предшествующего года | 89.4 | 85.5 | 89.4 | 88.3 | 86.4 | 93.0 |
| в среднем за месяц к последнему месяцу предшествующего периода (сезонность устранена) | - | 99.7 | 103.9 | 110.7 | 99.8 | 101.4 |

Продолжение таблицы

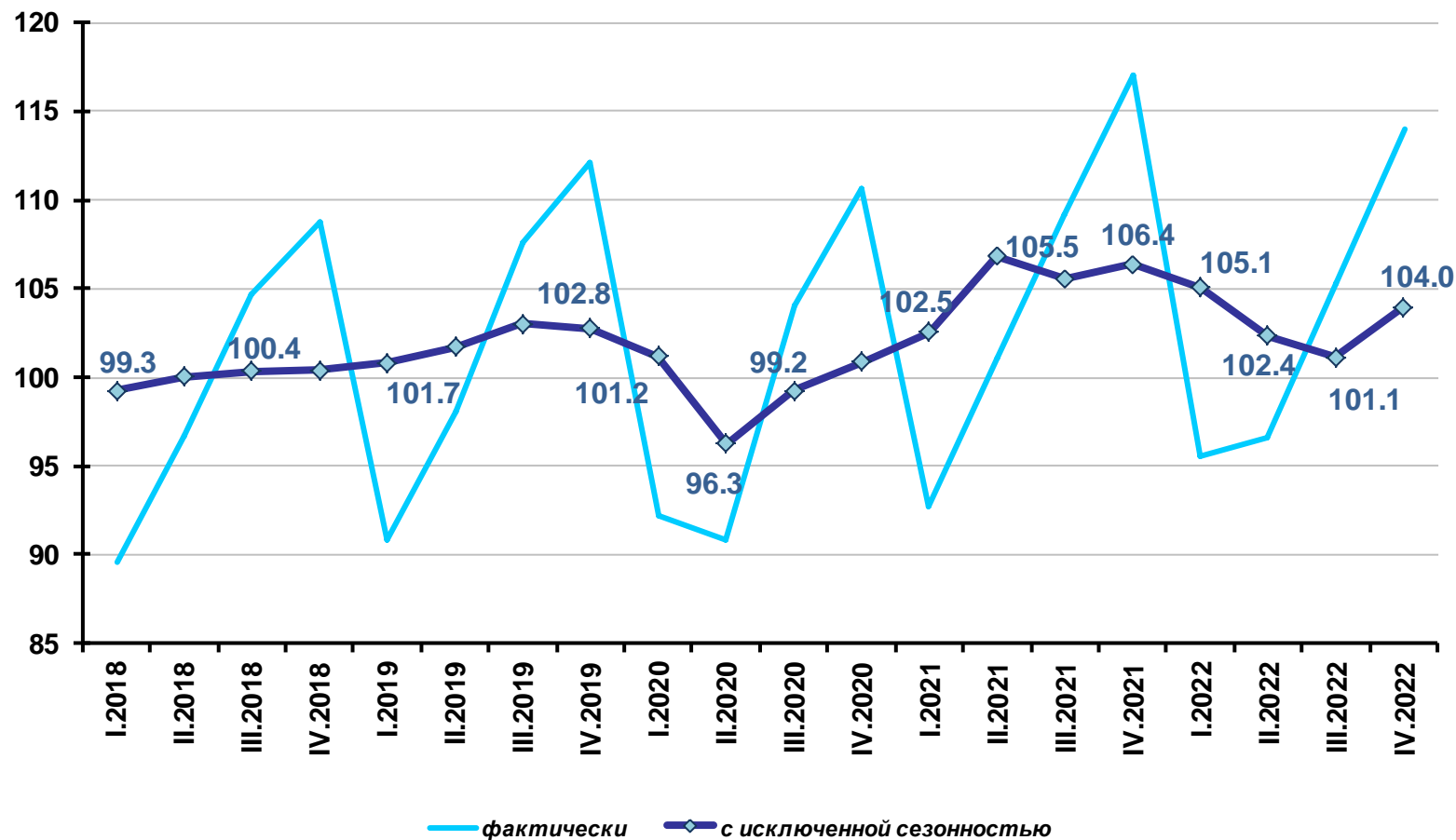
| | 2022 г. | | 2023 г. | | | |
|---|---------|-------------------|----------------|--------|---------|-------|
| | год | четвертый квартал | первый квартал | январь | февраль | март |
| <u>Платные услуги населению</u> к соответствующему периоду предшествующего года | 103.6 | 102.4 | 103.9 | 102.9 | 104.6 | 104.2 |
| в среднем за месяц к последнему месяцу предшествующего периода (сезонность устранена) | - | 99.6 | 101.5 | 102.0 | 101.9 | 100.5 |
| <u>Экспорт товаров</u> млрд. долл. | 588.3 | 140.6 | - | 32.6 | 29.5 | - |
| в среднем за месяц к последнему месяцу предшествующего периода (сезонность устранена) | - | 98.3 | - | 88.4 | 91.0 | - |
| <u>Импорт товаров</u> млрд. долл. | 280.4 | 82.3 | - | 23.4 | 22.0 | - |
| в среднем за месяц к последнему месяцу предшествующего периода (сезонность устранена) | - | 101.9 | - | 101.5 | 90.1 | - |

¹ Индекс PMI® Обрабатывающих отраслей России. Интеллектуальными правами на данные или лицензией обладает S&P Global и/или дочерние компании.

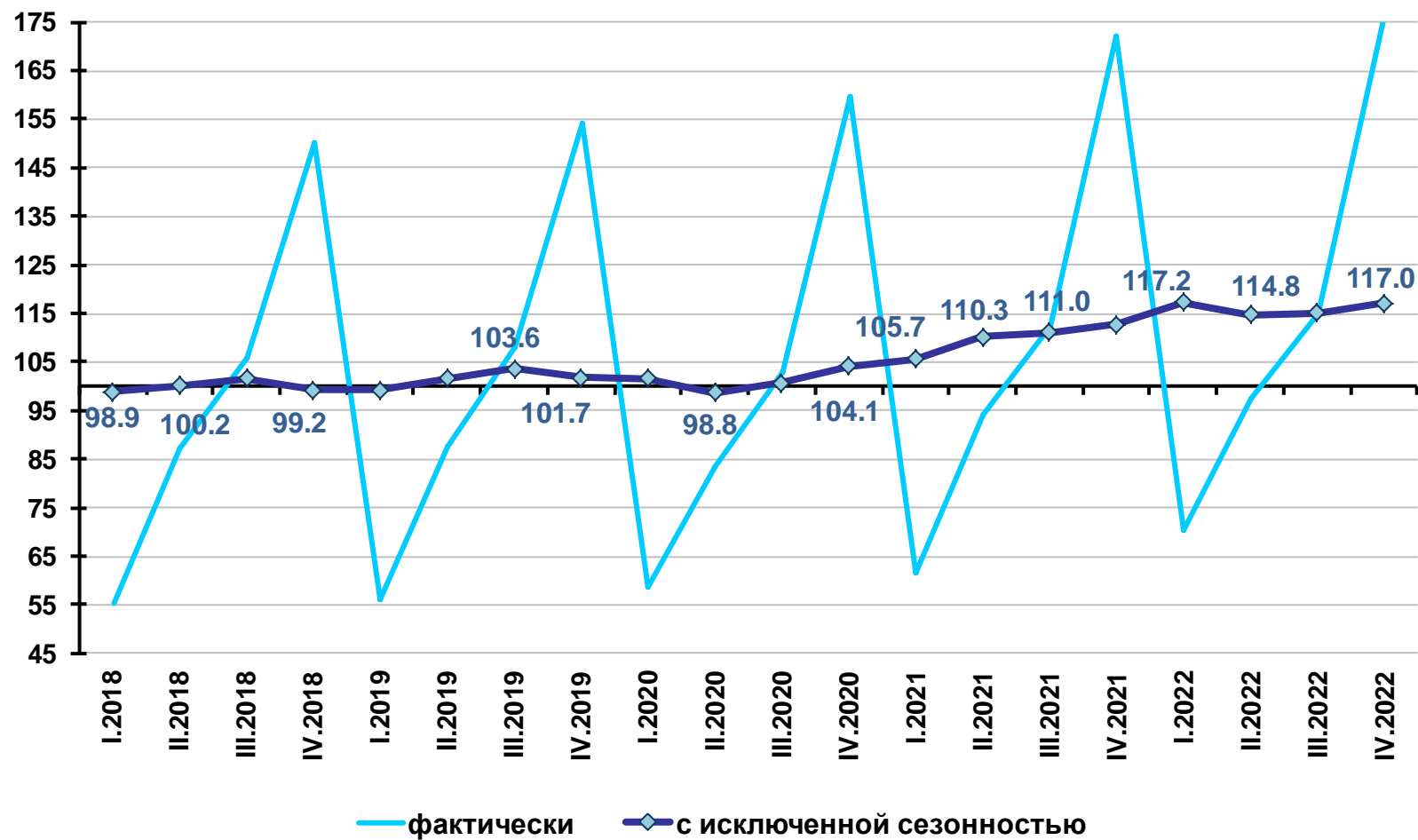
² Оценки объемов инвестиций в основной капитал с исключенной сезонностью основаны на данных Росстата за 2011-2022 гг.

- Исключение сезонности и учет данных по Республике Крым и г. Севастополю для динамических рядов объемов ВВП, объемов промышленного производства, строительства, оборота розничной торговли, оборота розничной торговли пищевыми продуктами, напитками, табачными изделиями и непродовольственными товарами, платных услуг, грузооборота транспорта реализованы на основе методов, разработанных ЦМАКП, с учетом фактора высокосных 2012, 2016, 2020 годов. Исключение сезонности для динамических рядов объемов реальных располагаемых доходов населения и уровня реальной начисленной заработной платы - без учета фактора высокосных годов, но с учетом данных по Республике Крым и г. Севастополю. Исключение сезонности для динамических рядов объемов инвестиций в основной капитал, объемов экспорта и импорта - без учета фактора высокосных годов (см. соответствующие графики и строки в таблице).

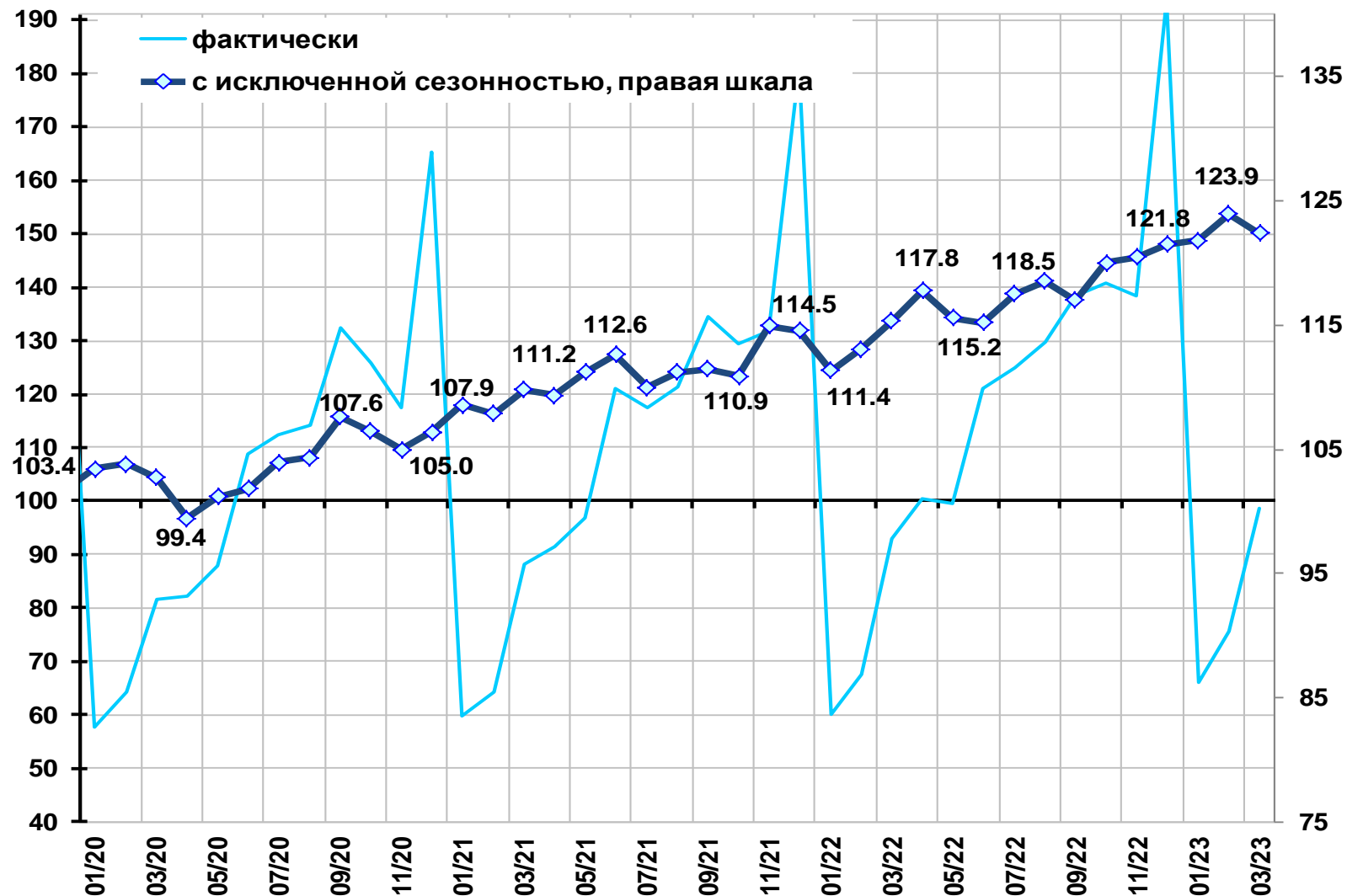
Внутренний валовой продукт (в % к среднеквартальному значению 2018 г.)



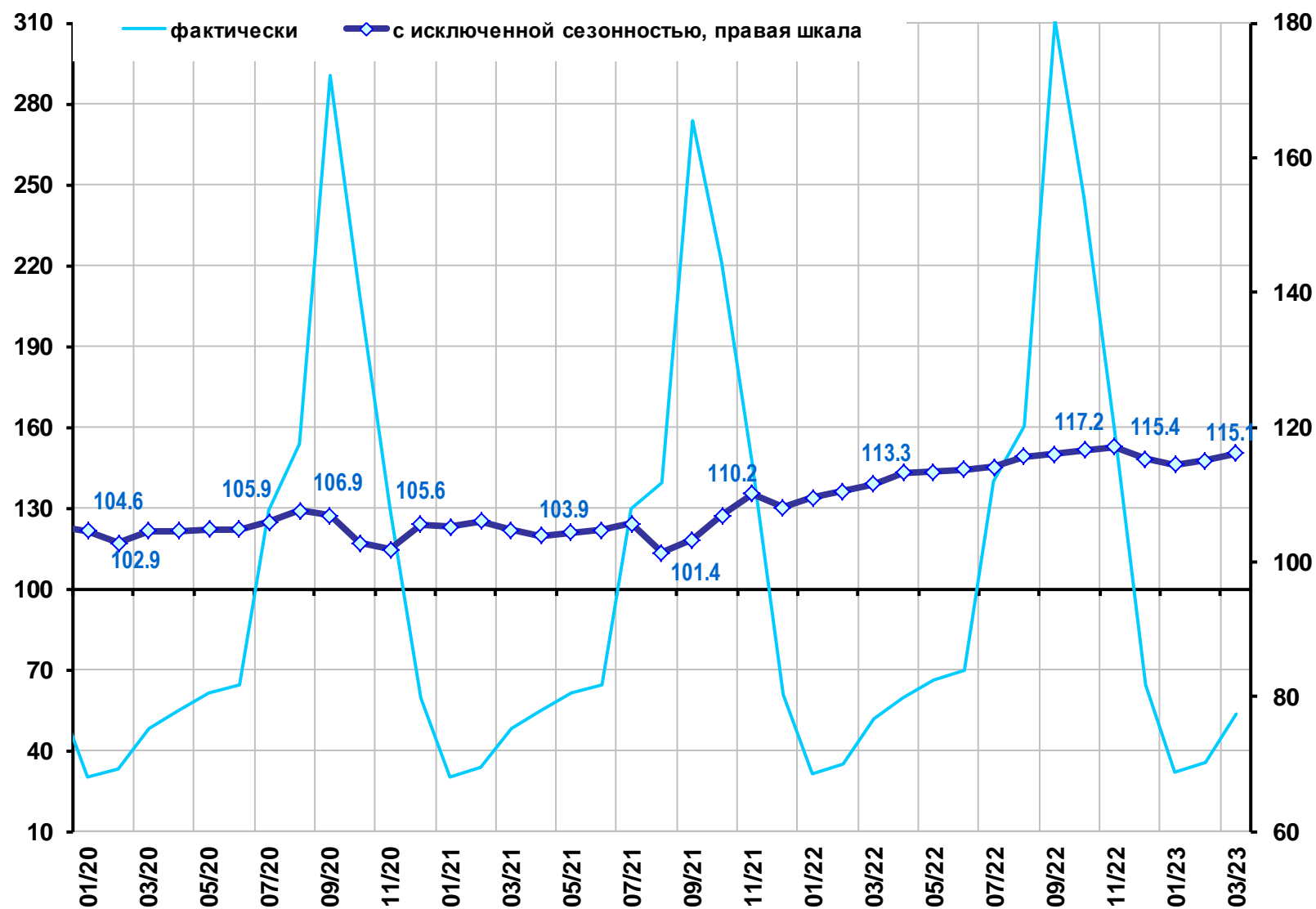
Инвестиции в основной капитал (в % к среднеквартальному значению 2018 г.)



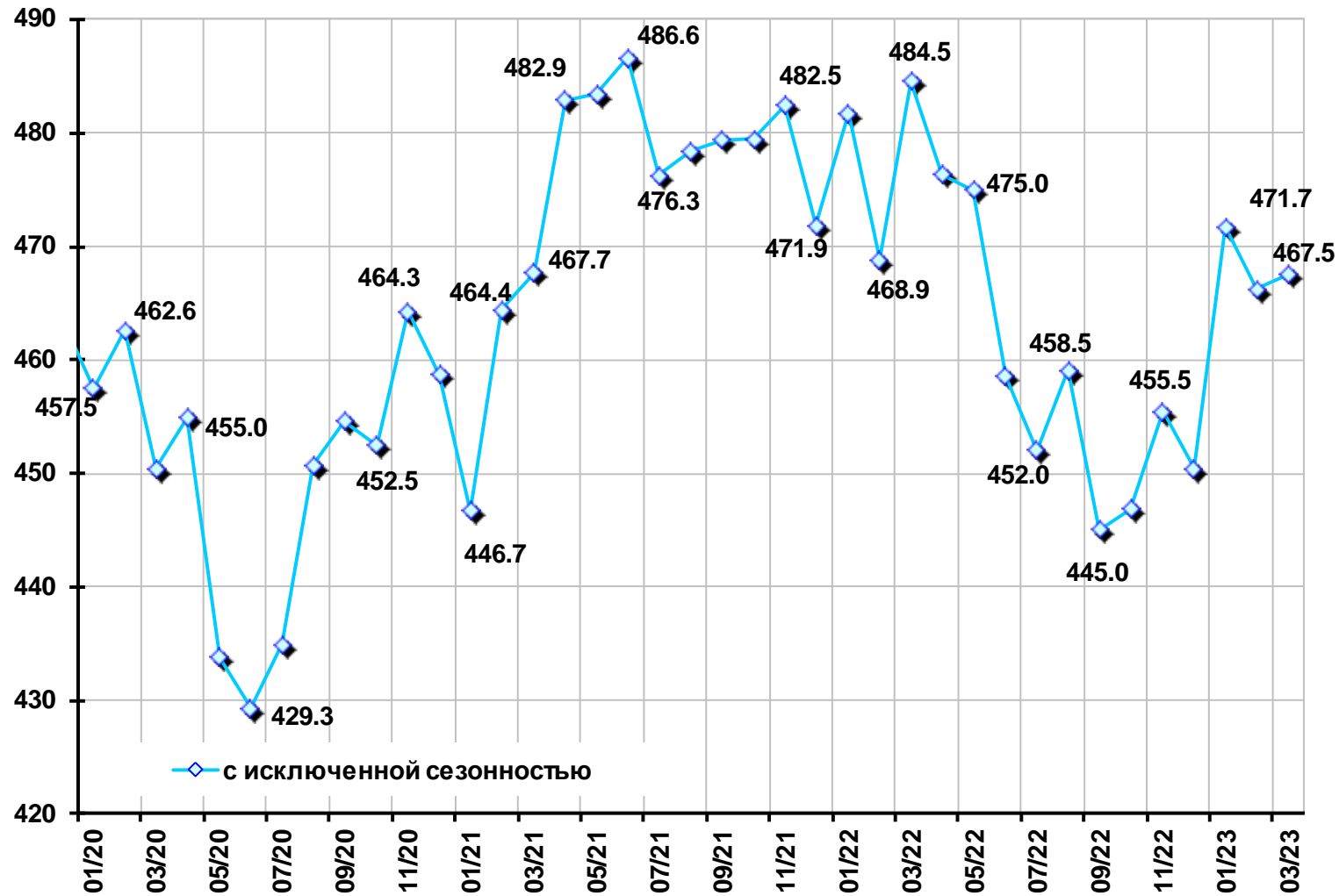
Строительство (в % к среднемесячному значению 2018 г.)



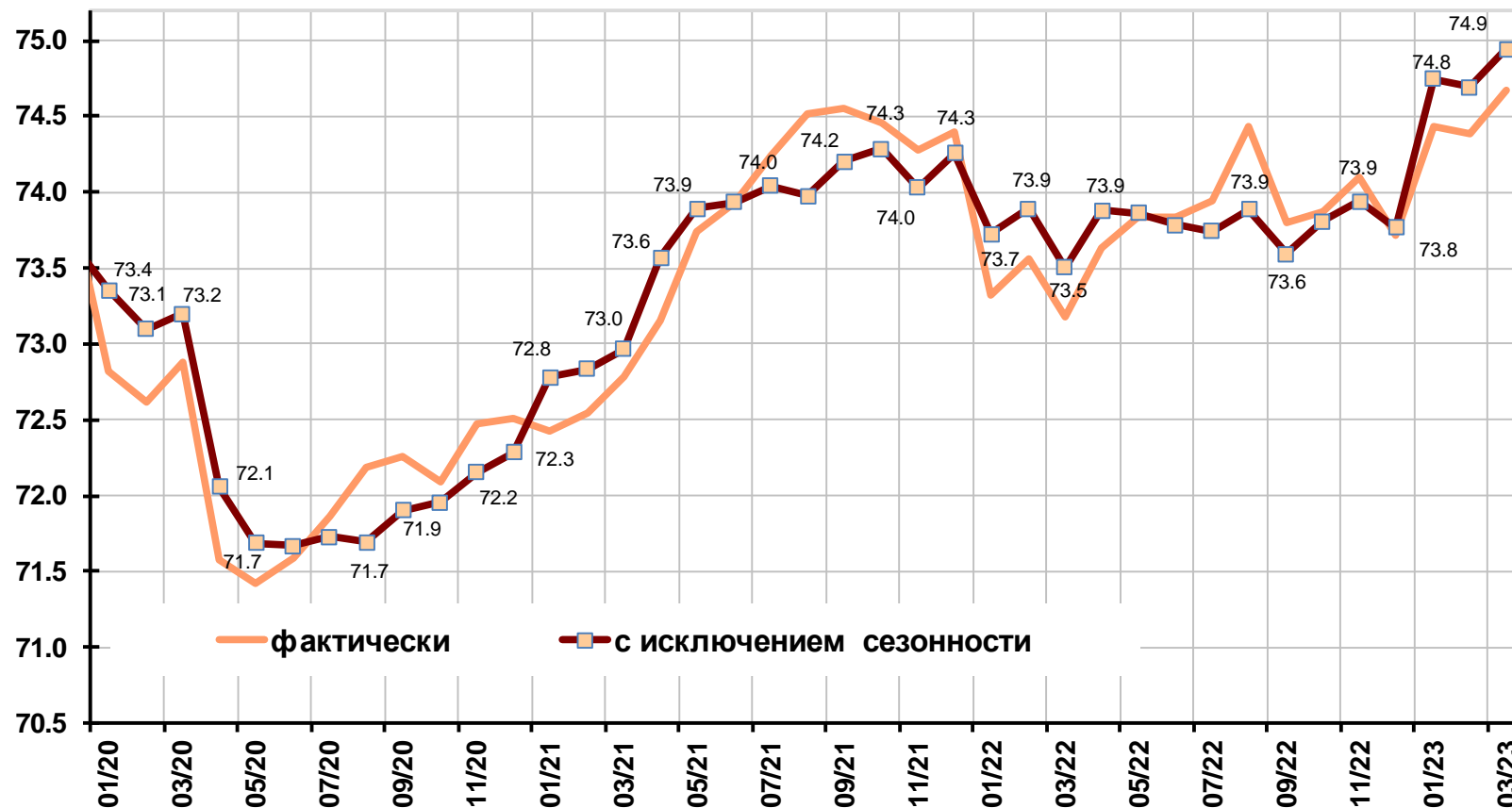
Сельское хозяйство (в % к среднемесячному значению 2018 г.)



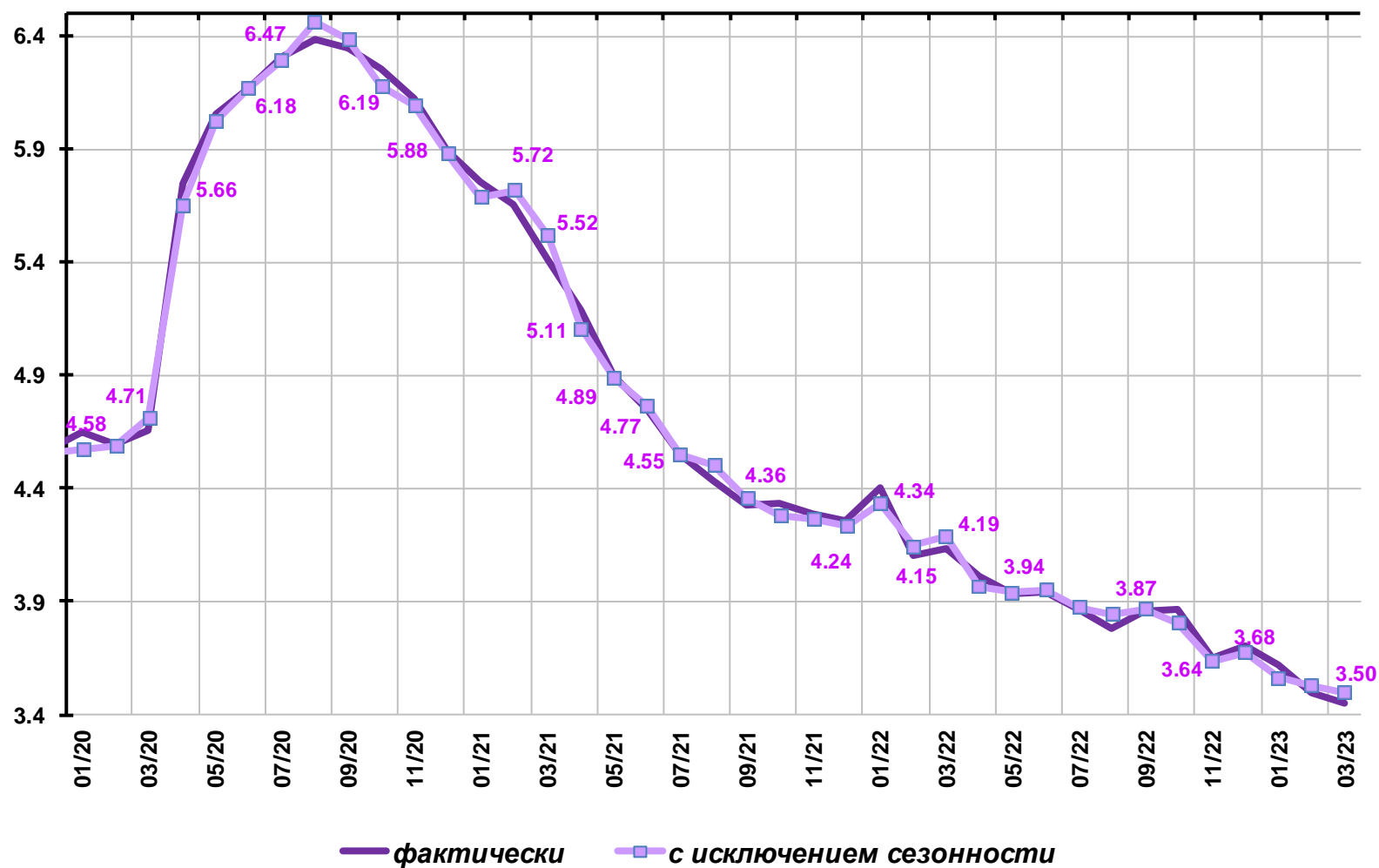
Грузооборот транспорта (млрд. т-км)



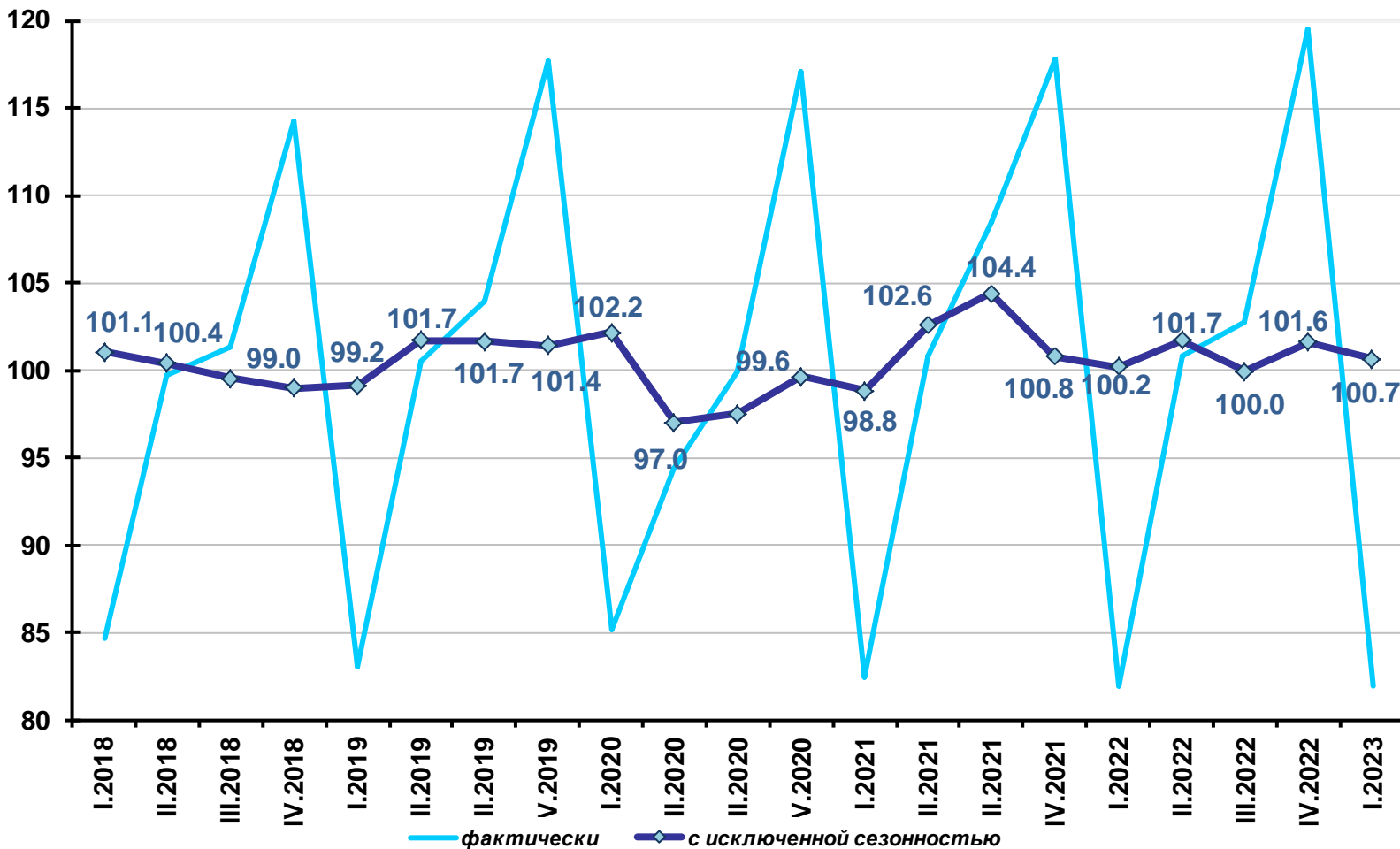
Совокупный спрос на рабочие места в экономике, млн. мест



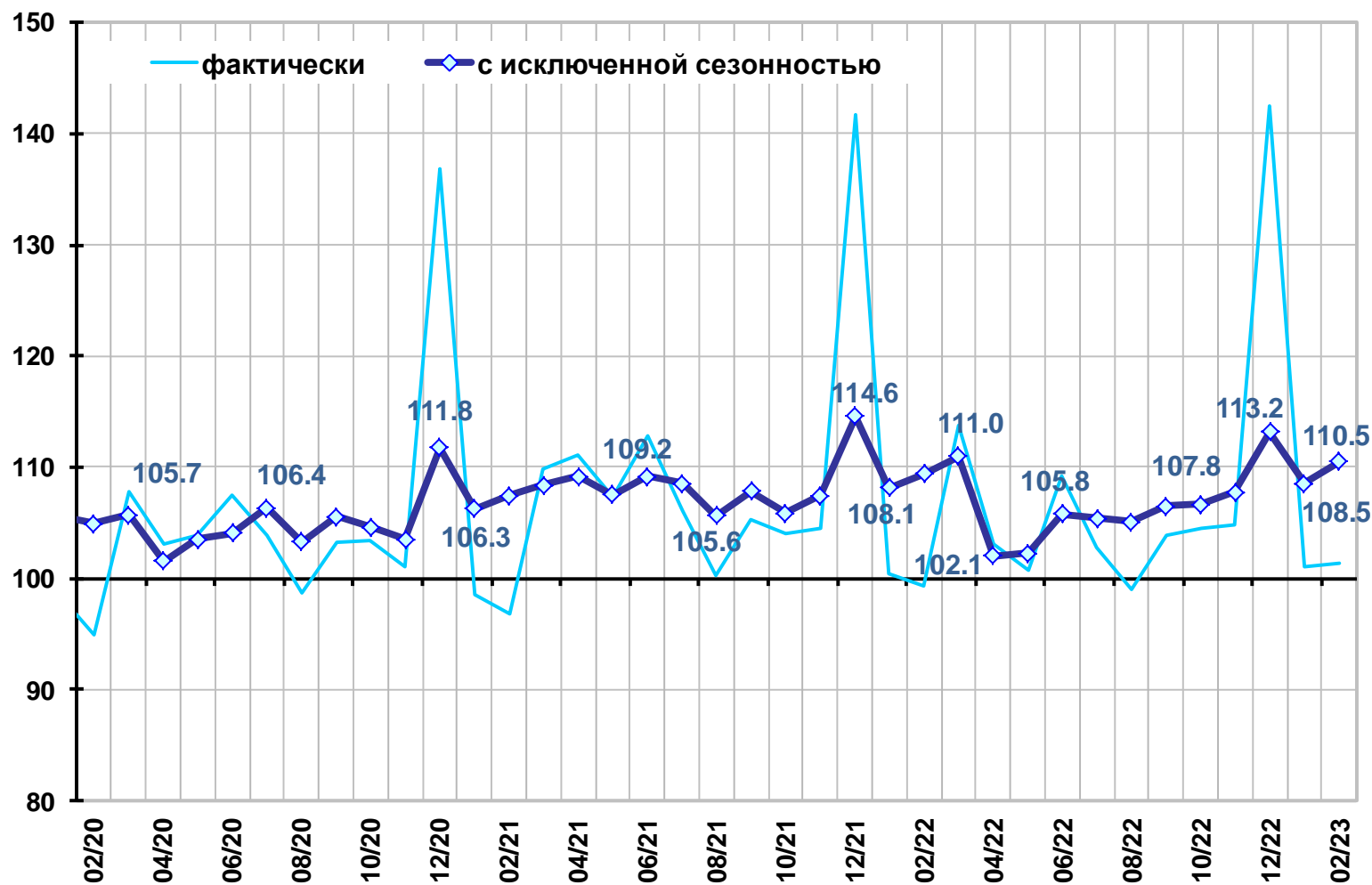
Уровень общей безработицы в возрасте 15 лет и старше (в % от численности рабочей силы)



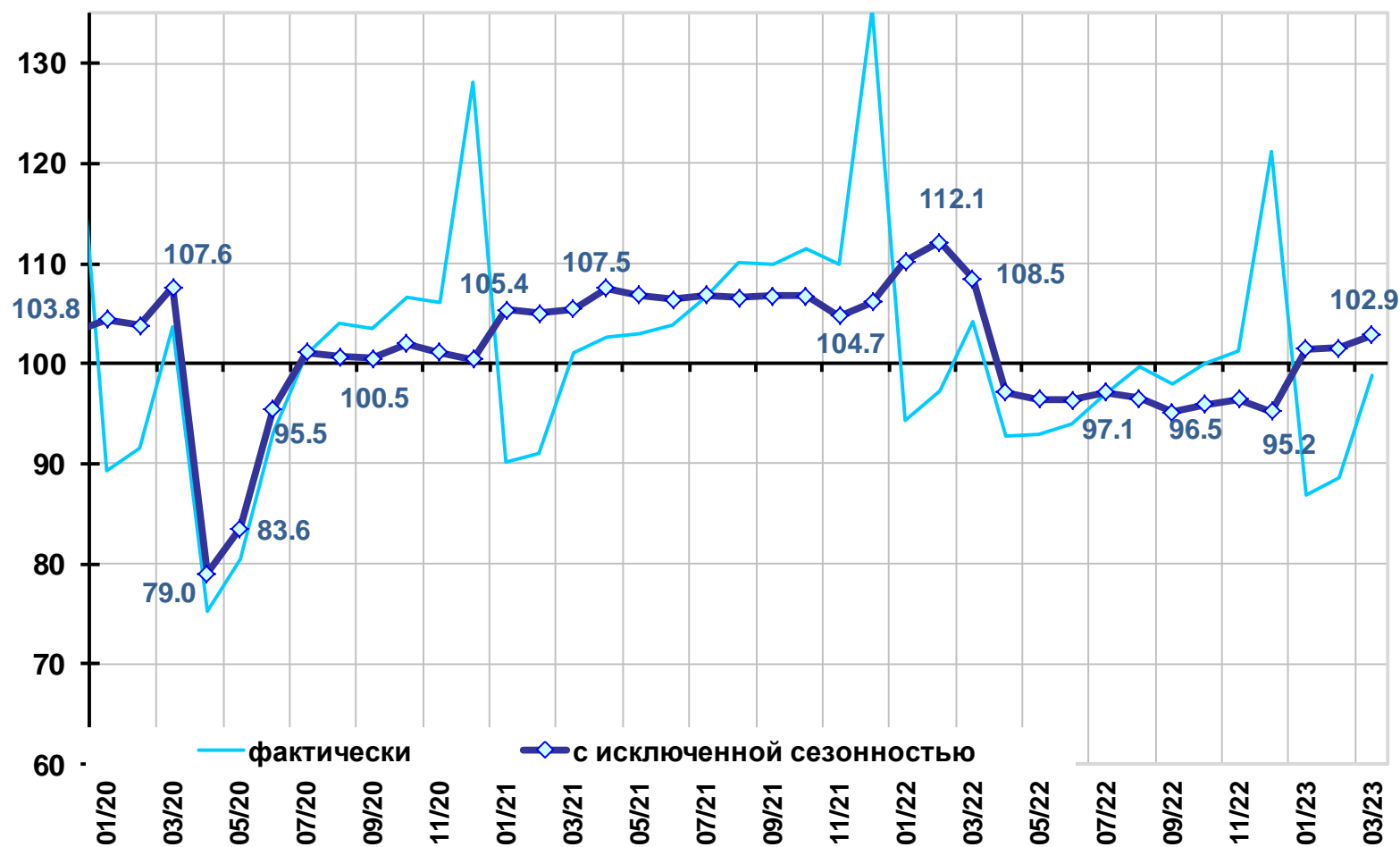
Реальные располагаемые денежные доходы населения (в % к среднеквартальному значению 2018 г.)



Реальная начисленная заработная плата (в % к среднемесячному значению 2018 г.)



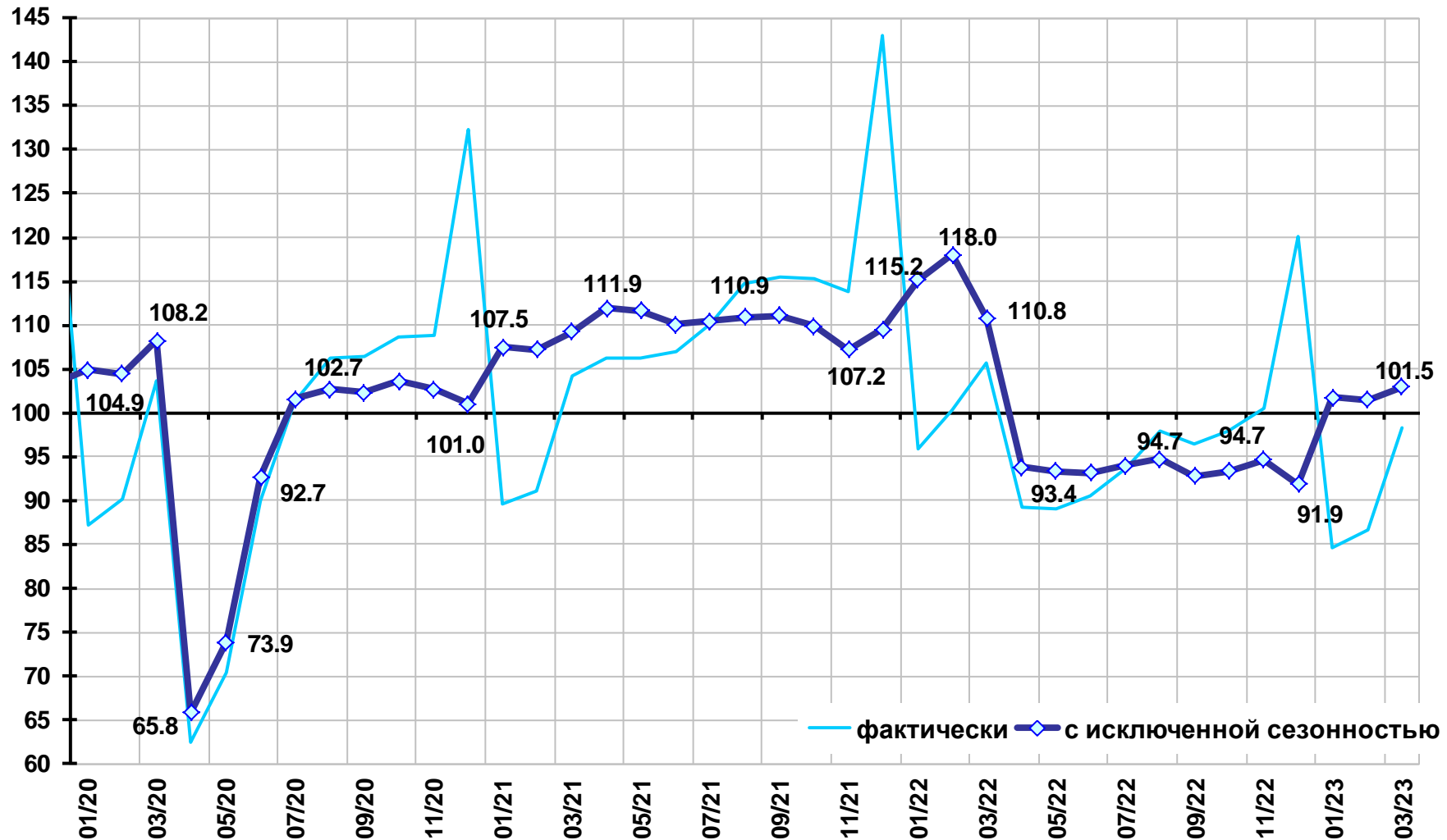
Оборот розничной торговли (в % к среднемесячному значению 2018 г.)



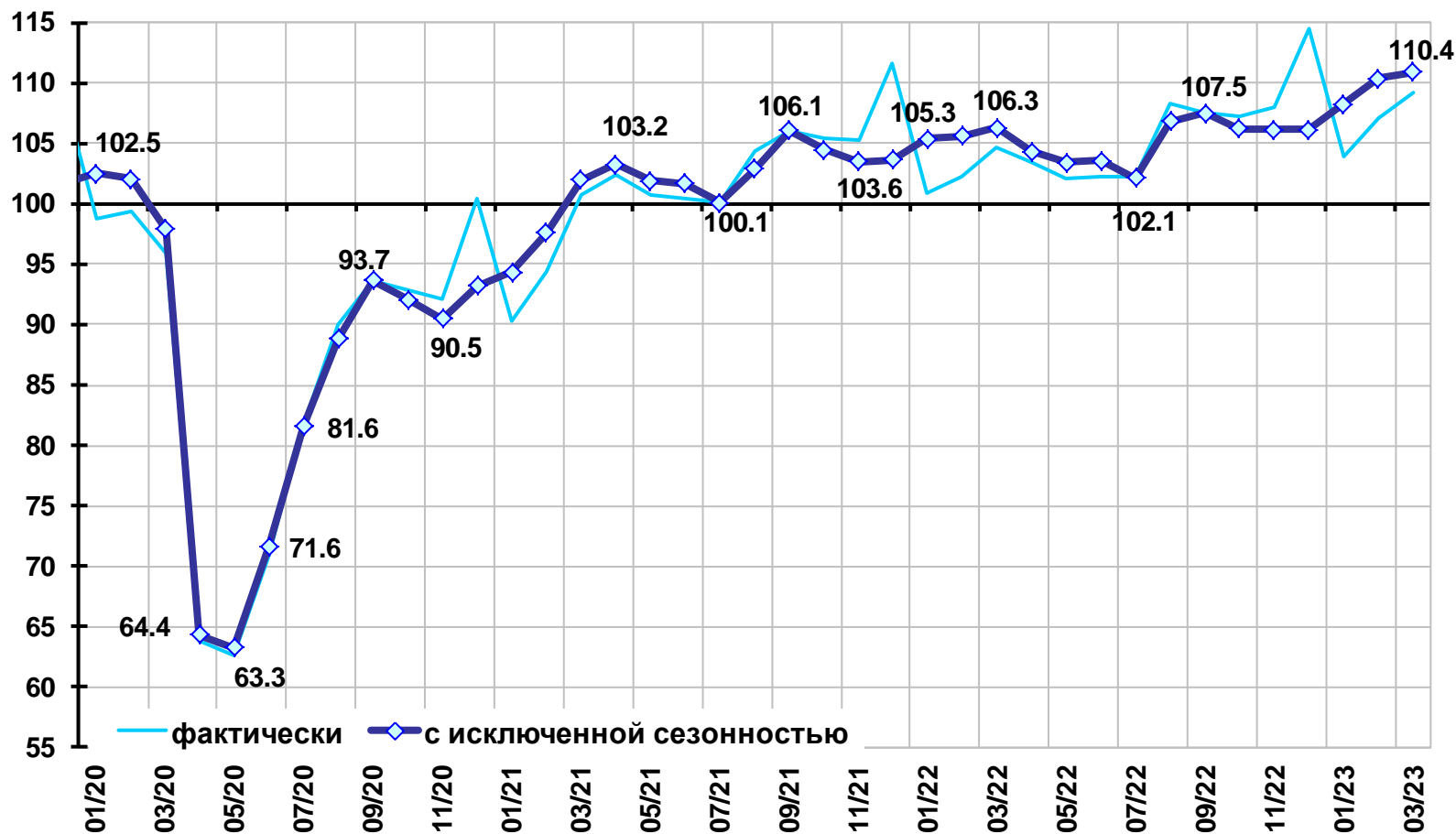
Оборот розничной торговли пищевыми продуктами, напитками, табачными изделиями (в % к среднемесячному значению 2018 г.)



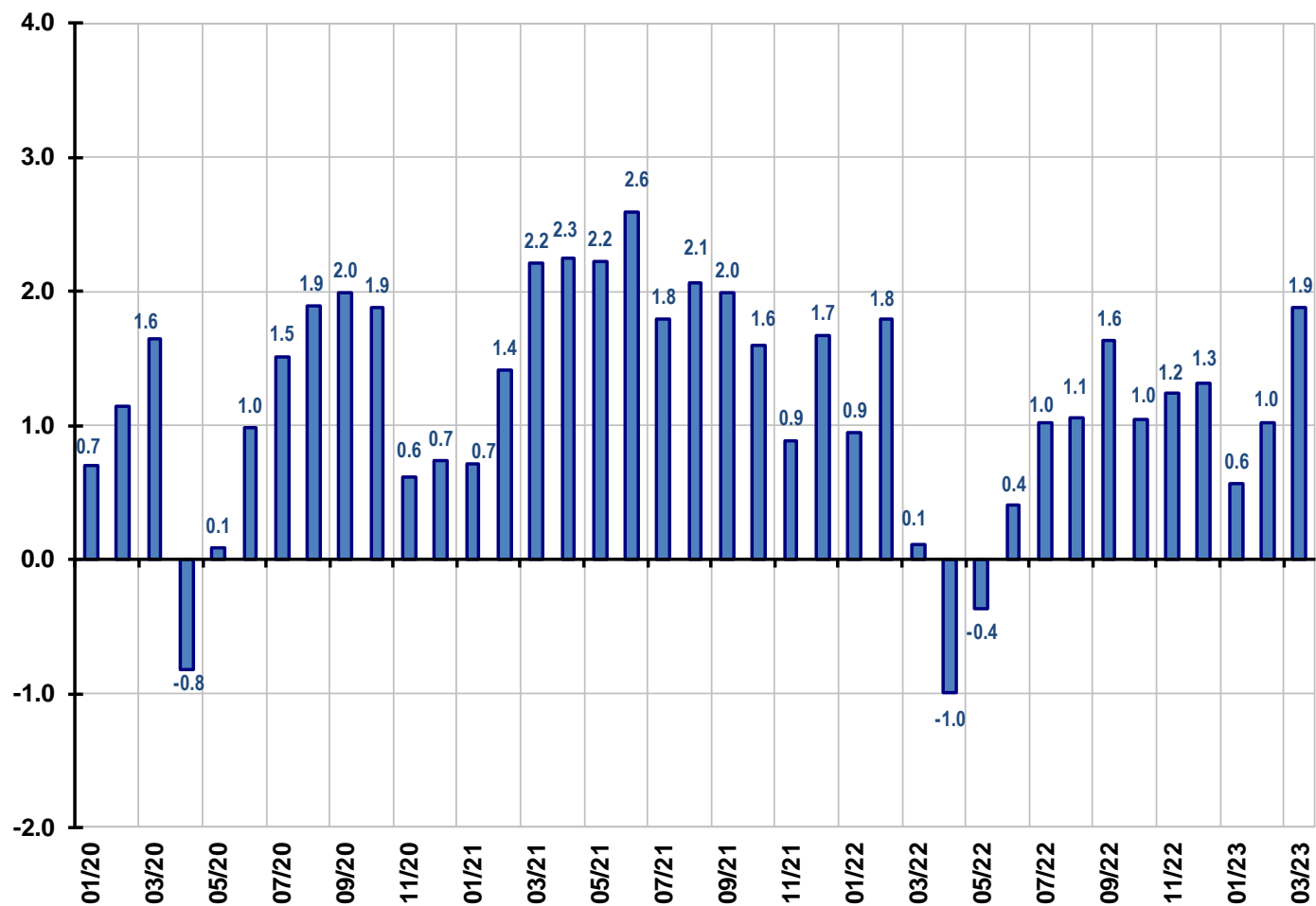
Оборот розничной торговли непродовольственными товарами (в % к среднемесячному значению 2018 г.)



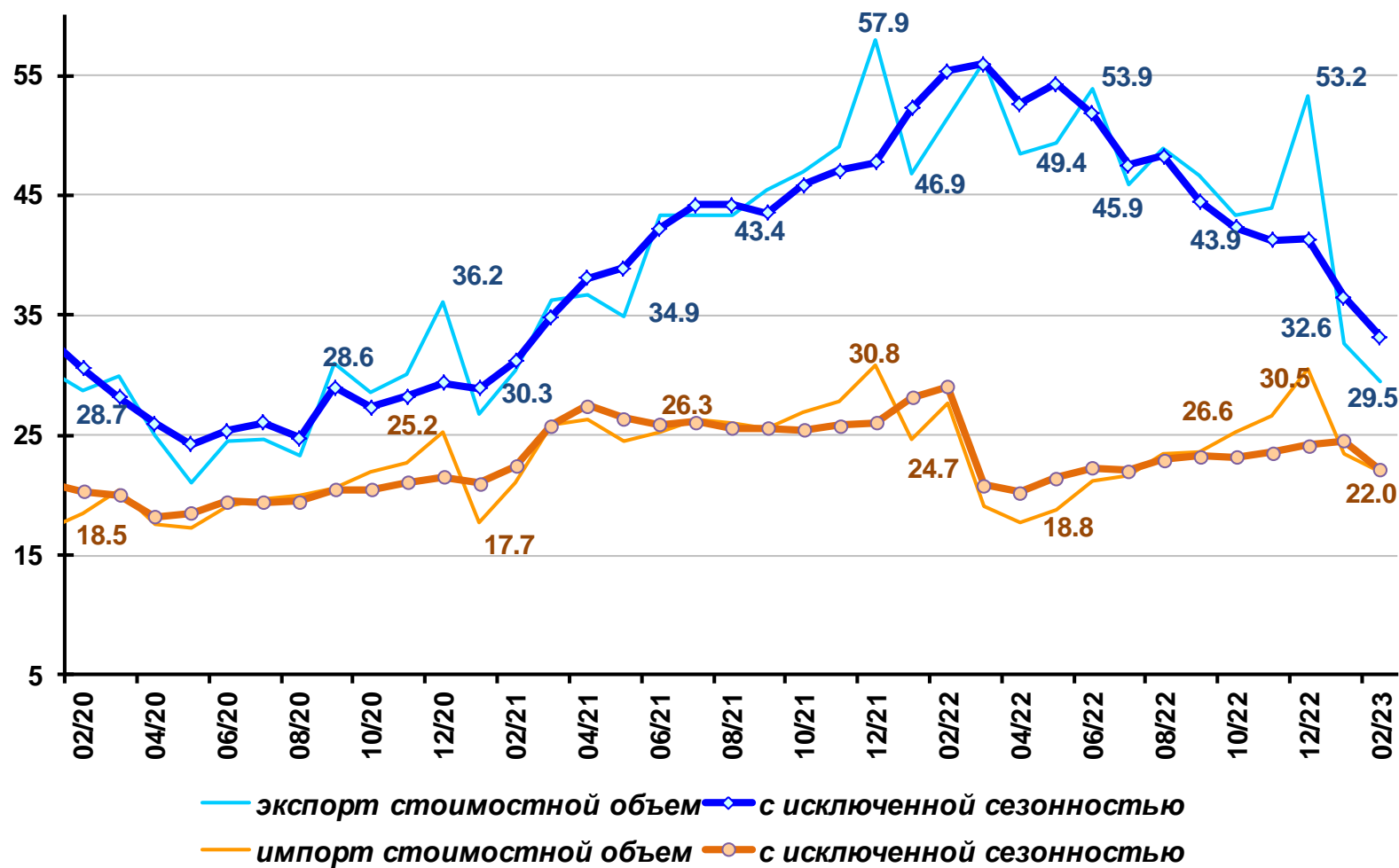
Платные услуги населению (в % к среднемесячному значению 2018 г.)



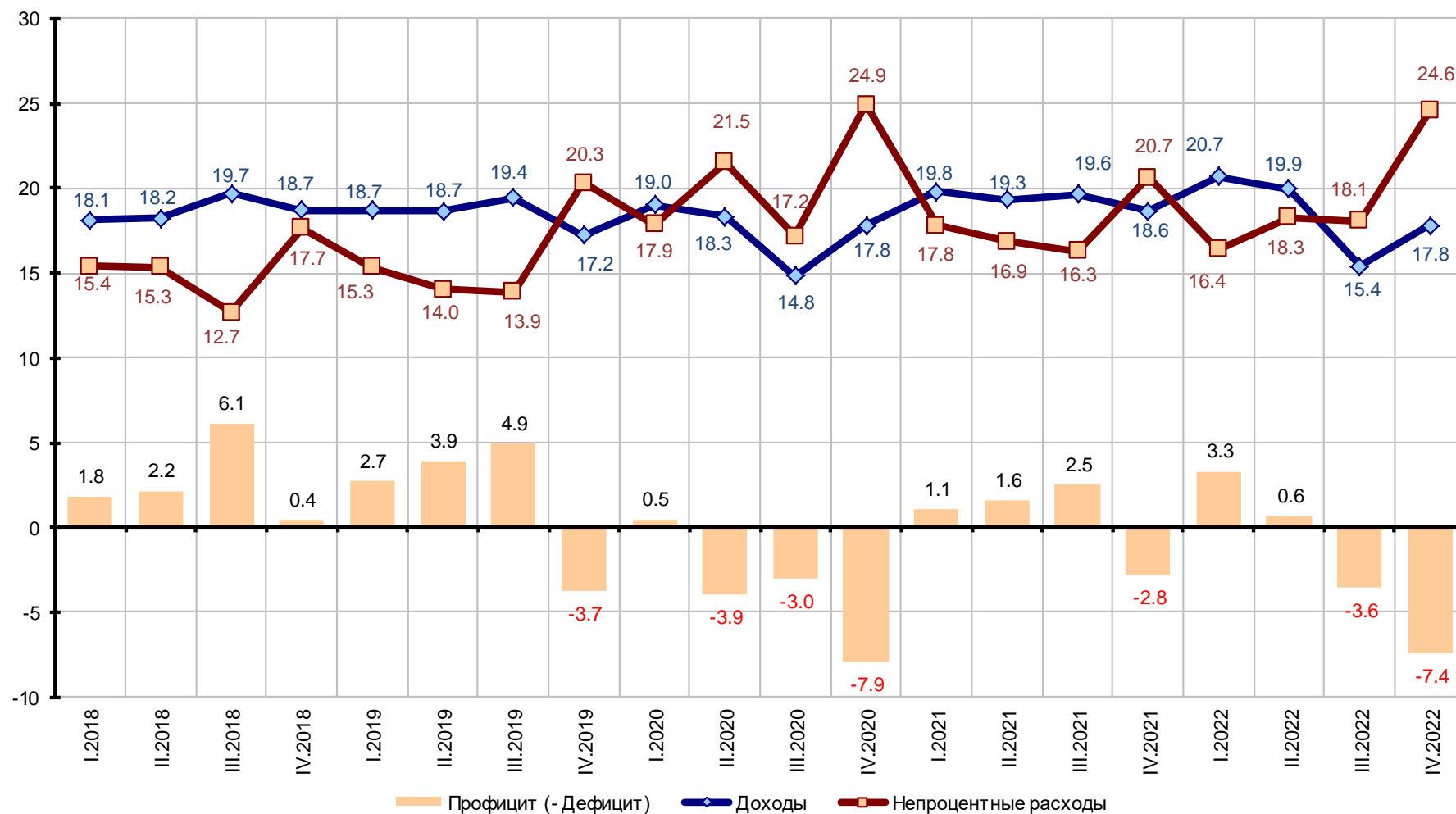
Динамика долга физических лиц по кредитам (без учета просроченных кредитов, прирост в % к предыдущему периоду)



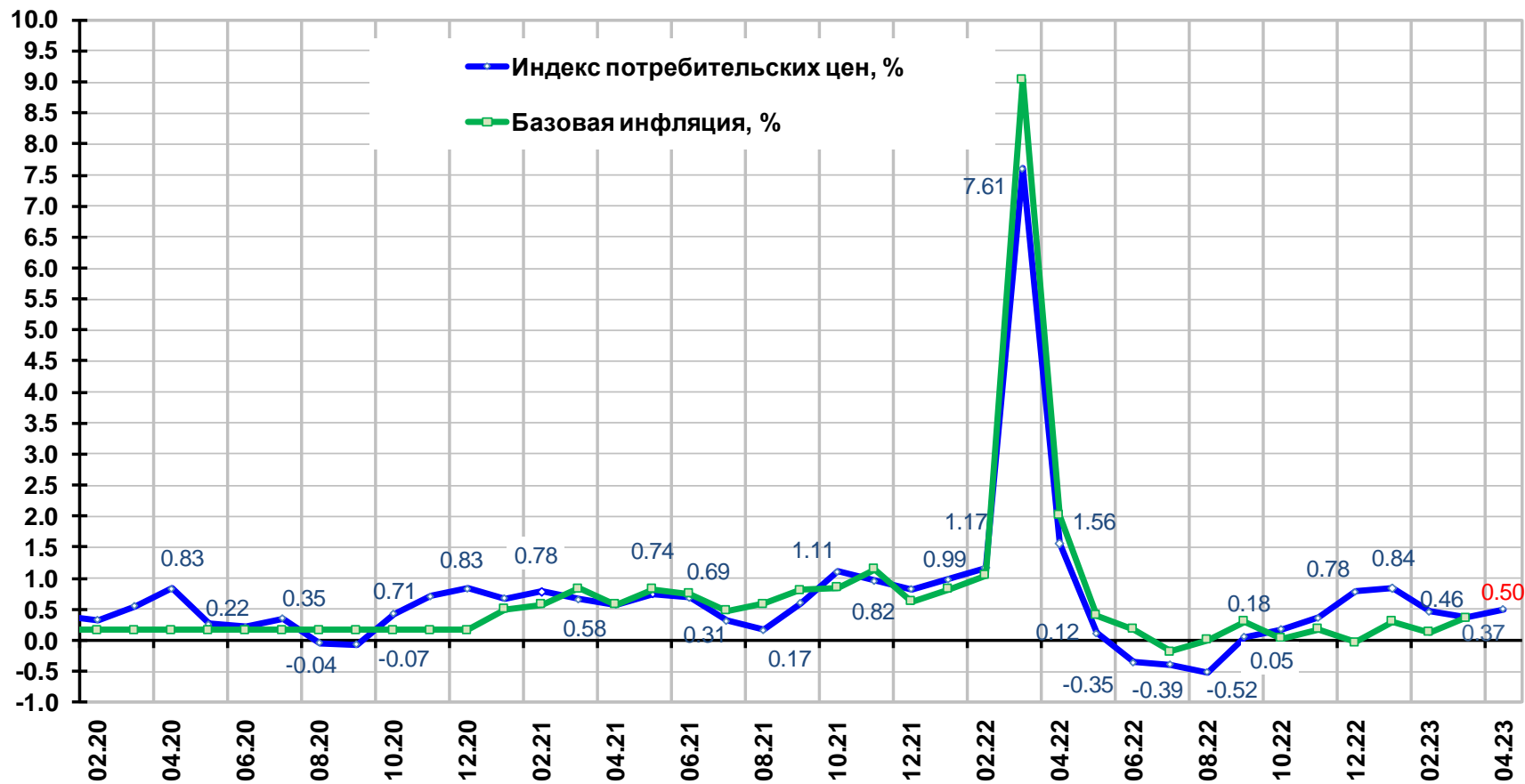
Экспорт и импорт товаров (млрд. долл.)



Доходы, расходы и профицит (- дефицит) бюджета (% к ВВП)



Инфляция на потребительском рынке (темп прироста к предшествующему периоду, в %)



Апрель 2023 г. - оценка