

# *Тренды российской экономики*

**Июнь 2023 года**

## Динамика основных макроэкономических индикаторов (темпы роста, %) \*

	2023 г.				
	первый квартал	второй квартал	апрель	май	июнь
<b><u>Индекс потребительских цен</u></b>					
в среднем за соответствующий период к концу предшествующего периода	100.56	100.35	100.38	100.31	100.37
на конец периода к концу соответствующего периода предшествующего года	103.51	103.25	102.31	102.51	103.25
<b><u>Внутренний валовой продукт (ВВП)</u></b> к соответствующему периоду предшествующего года	98.2	-	-	-	-
в среднем за квартал к предшествующему периоду (сезонность и календарный фактор устранены)	99.5	-	-	-	-
<b><u>Промышленное производство</u></b>					
к соответствующему периоду предшествующего года	99.1	106.3	105.2	107.1	106.5
в среднем за месяц к последнему месяцу предшествующего периода (сезонность и календарный фактор устранены)	100.6	100.7	101.4	100.6	100.0
<b><u>Опережающий индекс менеджеров по закупкам в обрабатывающей промышленности (PMI)</u></b> <sup>1</sup>					
на конец периода, сезонность устранена	53.2	52.6	52.6	53.5	52.6

В данной научной работе использованы результаты проекта ТЗ 148, выполняемого в рамках Программы фундаментальных исследований НИУ ВШЭ в 2023 году

## Продолжение таблицы

	2023 г.				
	первый квартал	второй квартал	апрель	май	июнь
<b><u>Строительство</u></b> к соответствующему периоду предшествующего года	108.8	109.8	105.7	113.5	110.0
в среднем за месяц к последнему месяцу предшествующего периода (сезонность устранена)	100.2	100.3	100.4	100.1	100.2
<b><u>Инвестиции в основной капитал</u></b> к соответствующему периоду предшествующего года	100.7	-	-	-	-
в среднем за квартал к предшествующему периоду (сезонность устранена) <sup>2</sup>	101.1	-	-	-	-
<b><u>Реальные располагаемые денежные доходы населения</u></b> к соответствующему периоду предшествующего года	104.4	105.3	-	-	-
в среднем за квартал к предшествующему периоду (сезонность устранена)	102.4	101.3	-	-	-
<b><u>Реальная начисленная заработная плата</u></b> к соответствующему периоду предшествующего года	101.9	-	110.4	113.3	-
в среднем за месяц к последнему месяцу предшествующего периода (сезонность устранена)	100.5	-	101.5	101.5	-
<b><u>Агрегат основных реальных денежных доходов</u> <sup>3</sup></b> к соответствующему периоду предшествующего год	102.9	-	111.0	113.1	-
в среднем за месяц к последнему месяцу предшествующего периода (сезонность устранена)	100.2	-	101.5	101.3	-

## Продолжение таблицы

	2023 г.				
	первый квартал	второй квартал	апрель	май	июнь
<b><u>Уровень общей безработицы в возрасте 15 лет и старше</u></b> <b><u>(в % от численности рабочей силы)</u></b>					
в среднем за период (фактически)	3.52	3.23	3.25	3.17	3.10
в среднем за период (сезонность устранена)	3.50	3.19	3.25	3.20	3.13
<b><u>Потребительские расходы населения</u></b> <sup>4</sup>					
к соответствующему периоду предшествующего года	96.2	108.7	108.0	109.3	108.9
в среднем за месяц к последнему месяцу предшествующего периода (сезонность устранена)	101.5	101.6	102.8	101.4	100.6
<b><u>Оборот розничной торговли пищевыми продуктами, напитками, табачными изделиями</u></b>					
к соответствующему периоду предшествующего года	96.8	104.5	103.6	104.8	105.0
в среднем за месяц к последнему месяцу предшествующего периода (сезонность устранена)	100.5	101.0	102.3	100.6	100.1
<b><u>Оборот розничной торговли непродовольственными товарами</u></b>					
к соответствующему периоду предшествующего года	90.0	113.8	112.2	113.9	115.1
в среднем за месяц к последнему месяцу предшествующего периода (сезонность устранена)	102.8	102.8	105.5	101.5	101.4

## Продолжение таблицы

	2023 г.				
	первый квартал	второй квартал	апрель	май	июнь
<b><u>Платные услуги населению</u></b>					
к соответствующему периоду предшествующего года	102.8	105.1	104.3	105.7	104.6
в среднем за месяц к последнему месяцу предшествующего периода (сезонность устранена)	100.9	100.5	99.8	101.7	100.1
<b><u>Экспорт товаров</u></b>					
млрд. долл.	104.6	-	31.7	36.8	-
в среднем за месяц к последнему месяцу предшествующего периода (сезонность устранена)	96.5	-	94.5	105.1	-
<b><u>Импорт товаров</u></b>					
млрд. долл.	74.3	-	24.5	26.4	-
в среднем за месяц к последнему месяцу предшествующего периода (сезонность устранена)	104.8	-	99.4	102.5	-

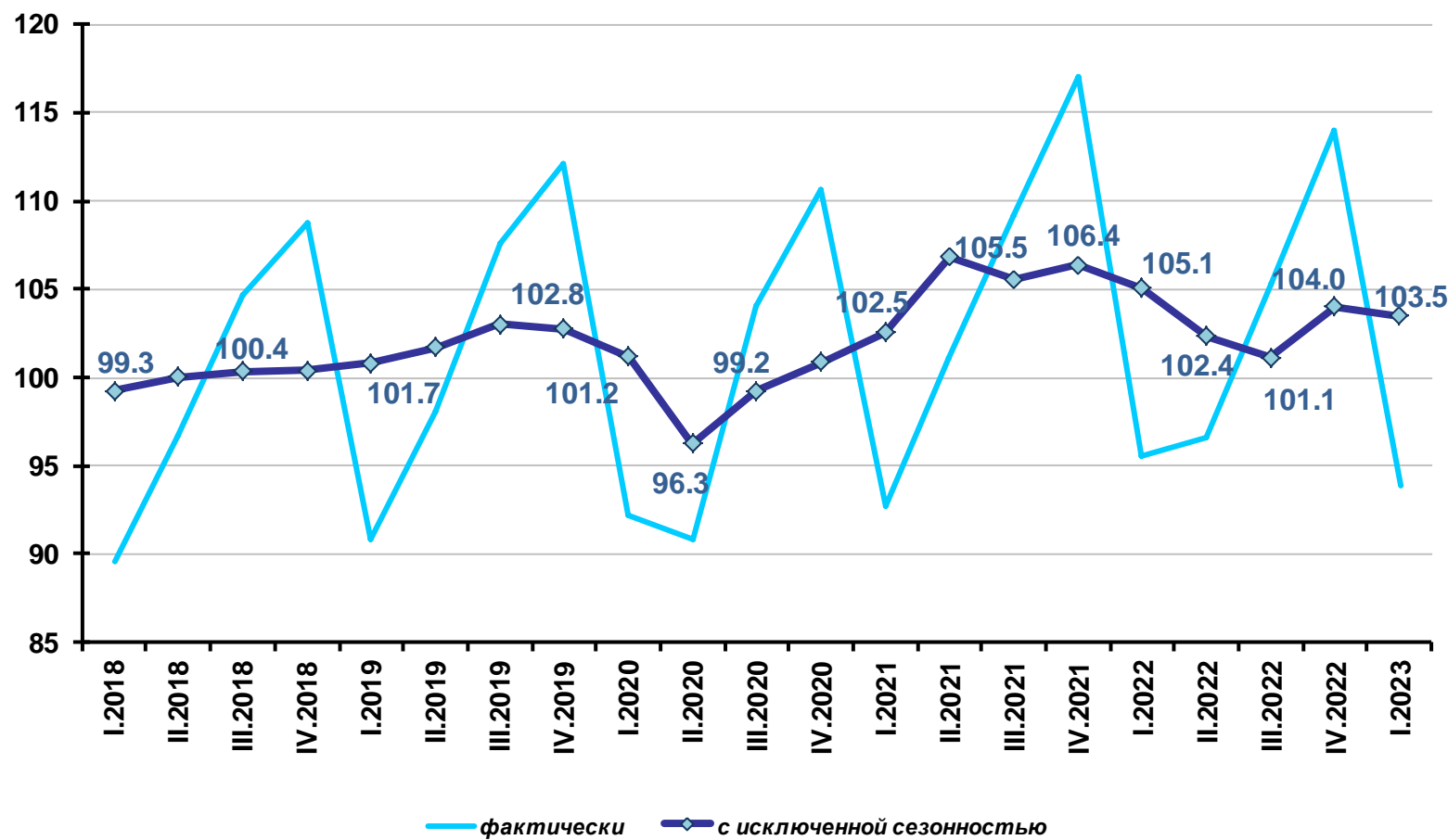
<sup>1</sup> Индекс PMI® Обрабатывающих отраслей России. Интеллектуальными правами на данные или лицензией обладает S&P Global и/или дочерние компании.

<sup>2</sup> Оценки объемов инвестиций в основной капитал с исключенной сезонностью основаны на данных Росстата за 2011-2023 гг.

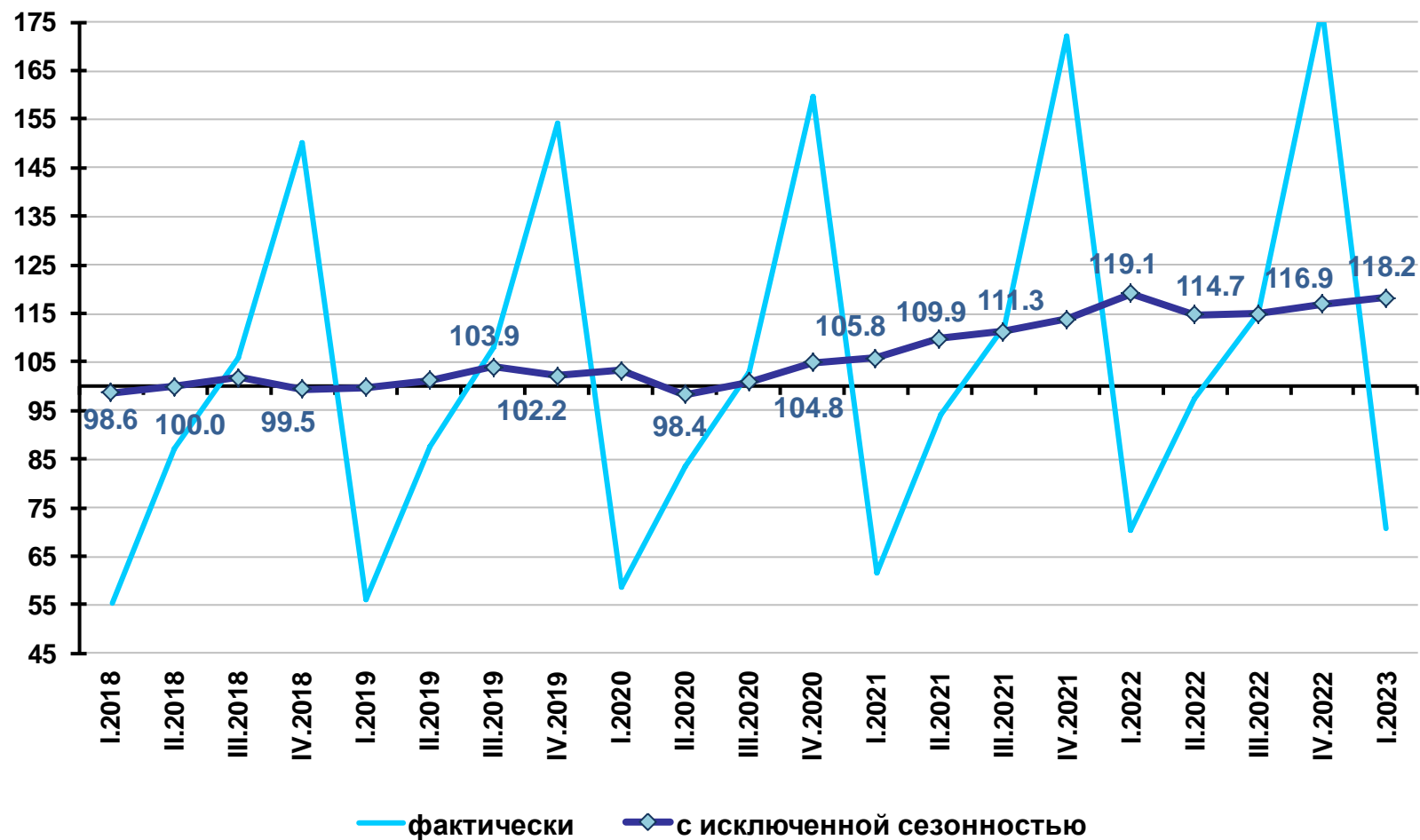
<sup>3</sup> Агрегат включает взвешенные размеры среднемесячной начисленной заработной платы, среднемесячной начисленной пенсии (ПФР) и начисленные проценты по рублевым вкладам и депозитам, приведенные к постоянным ценам с помощью ИПЦ <sup>4</sup> Потребительские расходы населения включают объемы оборота розничной торговли, объемы платных услуг, объемы потребления в секторе ресторанов и кафе на территории России.

• Исключение сезонности и учет данных по Республике Крым и г. Севастополю для динамических рядов объемов ВВП, объемов промышленного производства, строительства, потребительских расходов, оборота розничной торговли пищевыми продуктами, напитками, табачными изделиями и непродовольственными товарами, платных услуг, грузооборота транспорта реализованы на основе методов, разработанных ЦМАКП, с учетом фактора высокосных 2012, 2016, 2020 годов. Исключение сезонности для динамических рядов объемов реальных располагаемых доходов населения и уровня реальной начисленной заработной платы, уровня агрегата основных доходов - без учета фактора высокосных годов, но с учетом данных по Республике Крым и г. Севастополю. Исключение сезонности для динамических рядов объемов инвестиций в основной капитал, объемов экспорта и импорта - без учета фактора высокосных годов (см. соответствующие графики и строки в таблице).

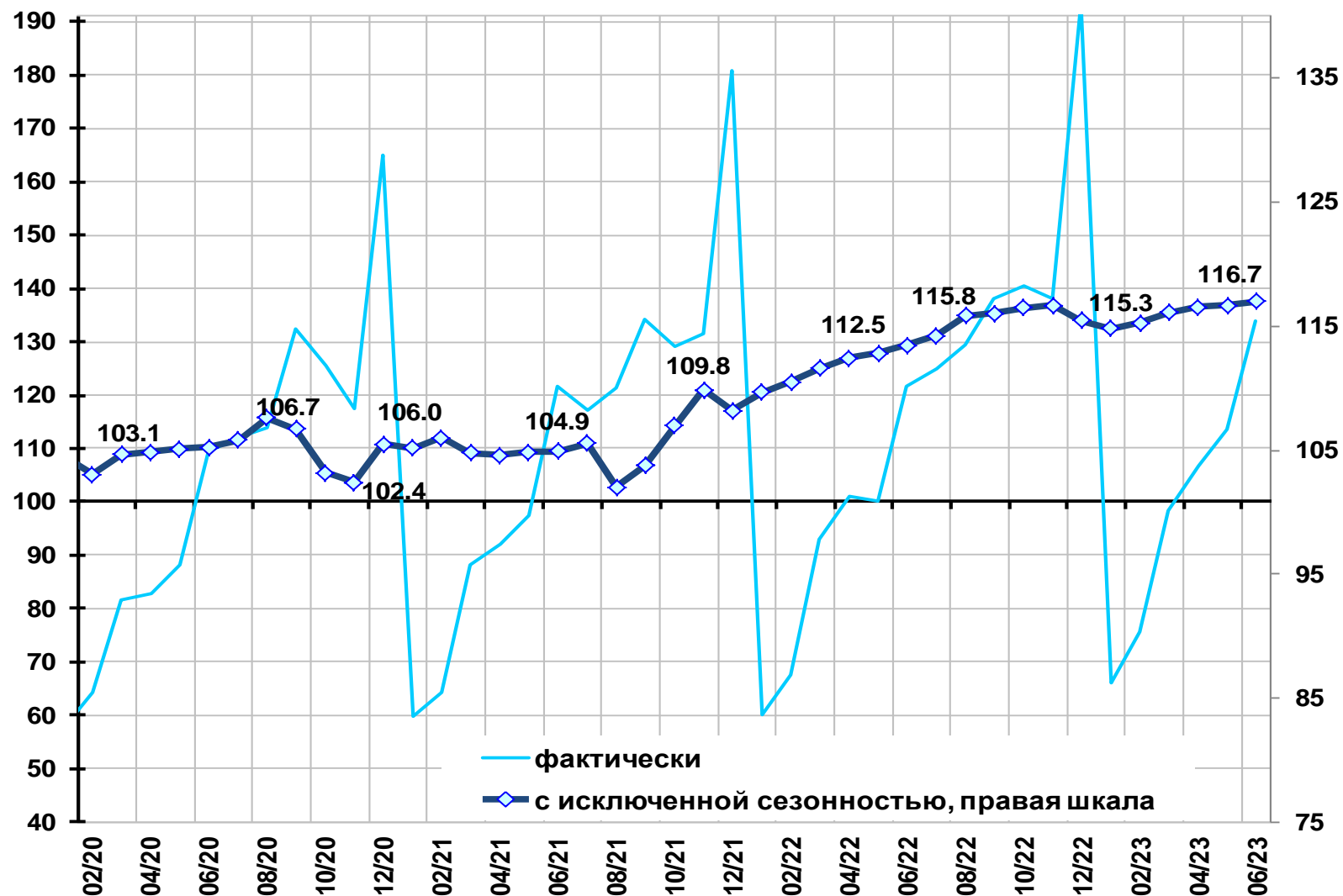
## Внутренний валовой продукт (в % к среднеквартальному значению 2018 г.)



## Инвестиции в основной капитал (в % к среднеквартальному значению 2018 г.)

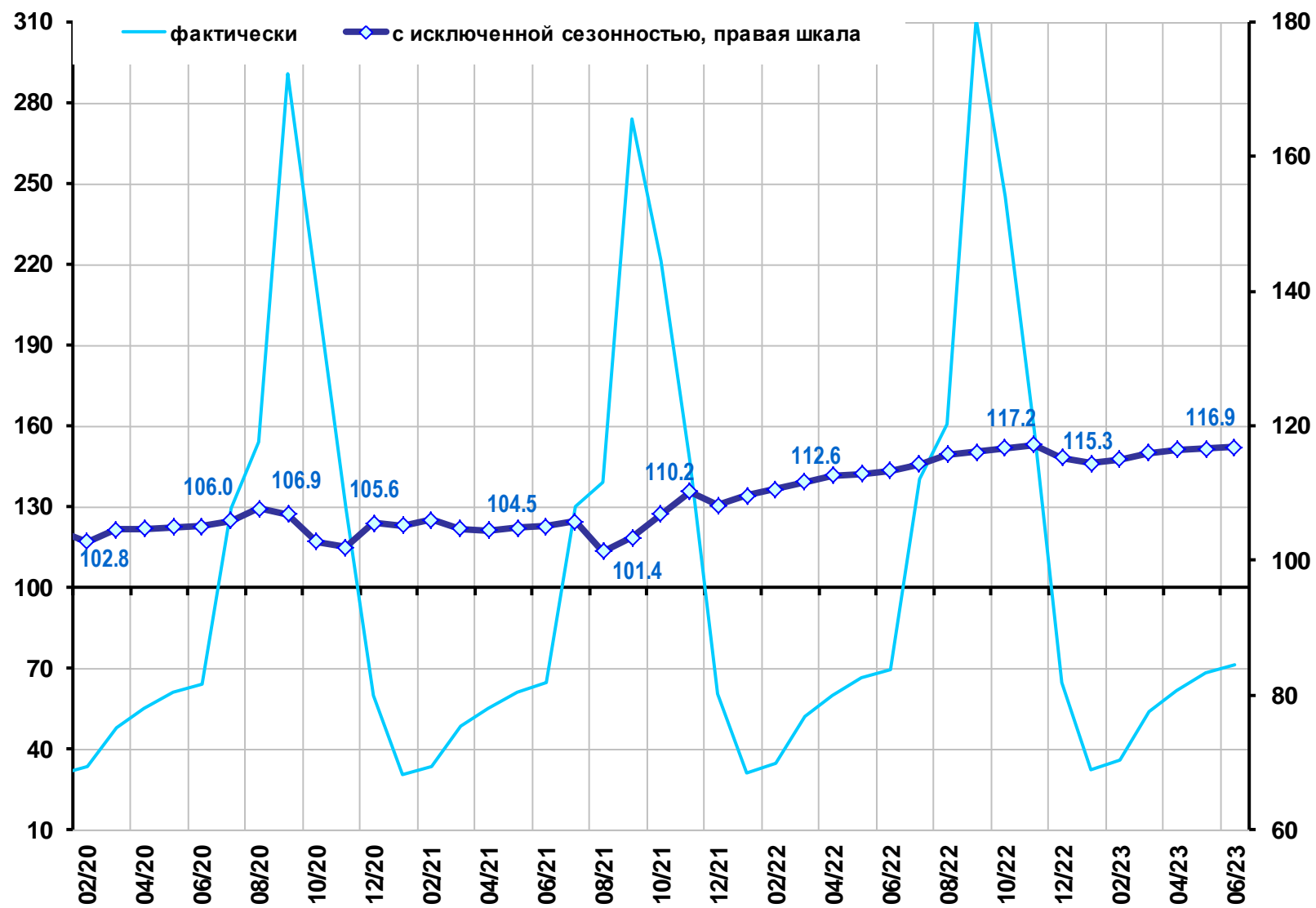


## Строительство (в % к среднемесячному значению 2018 г.)

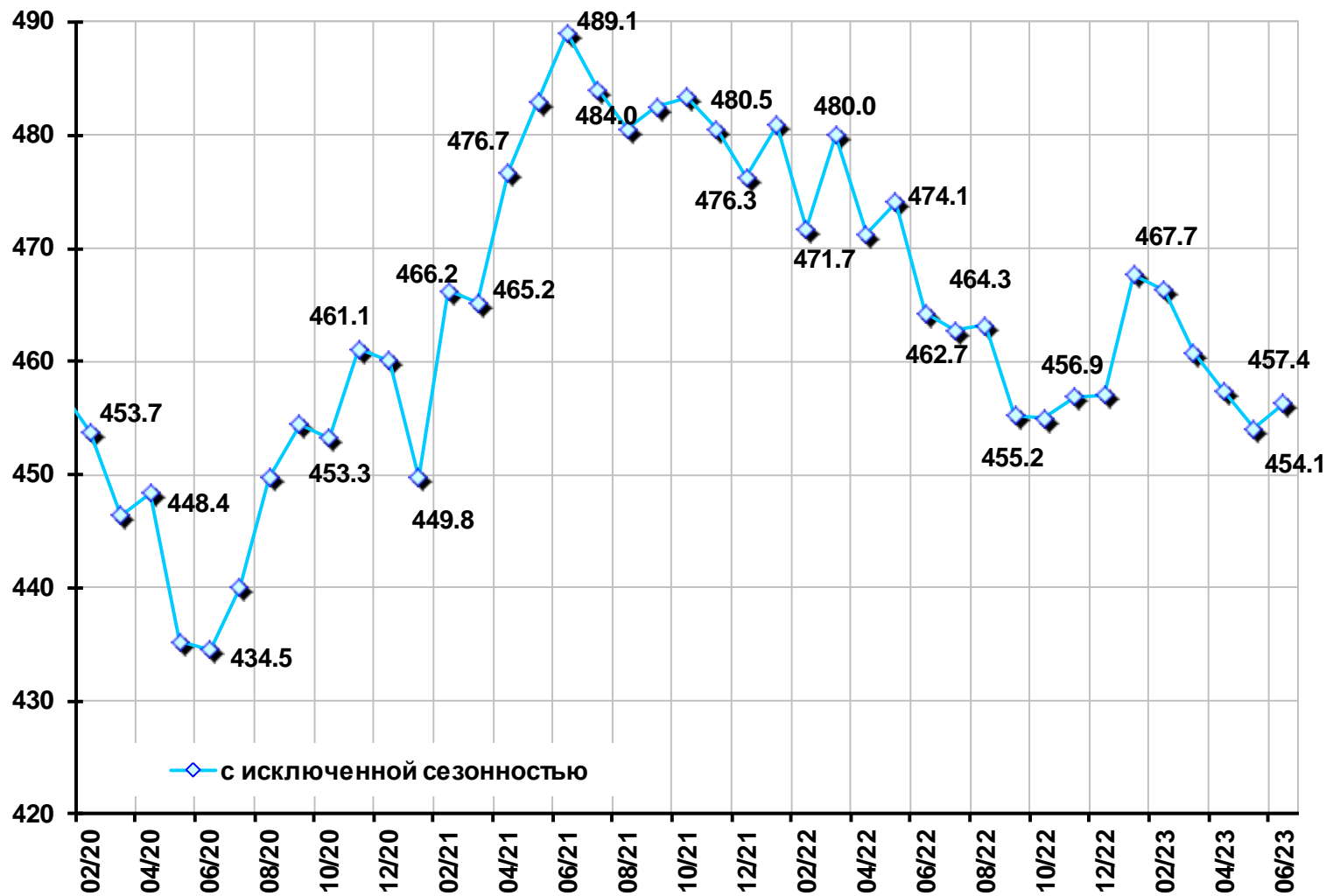




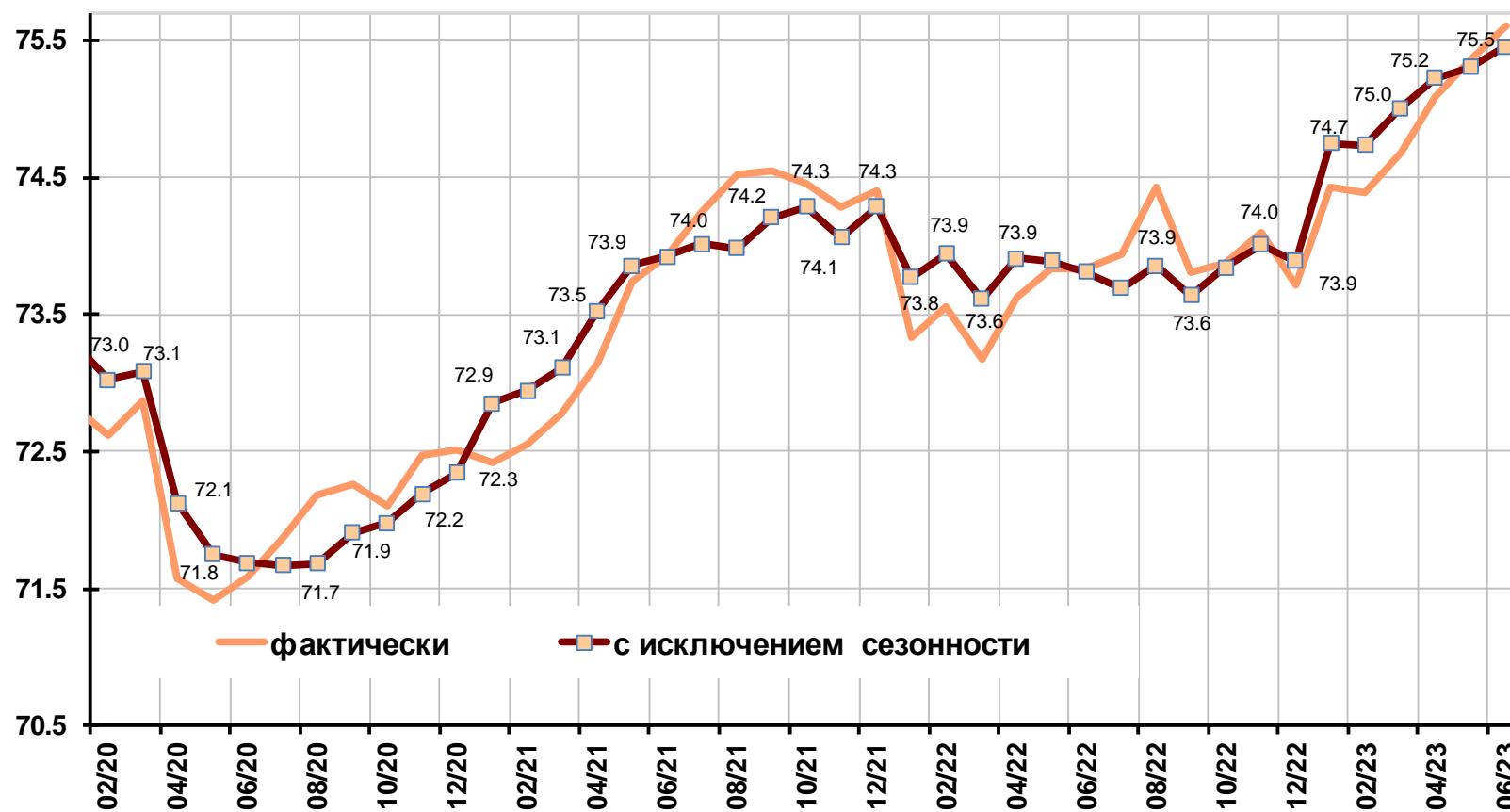
## Сельское хозяйство (в % к среднемесячному значению 2018 г.)



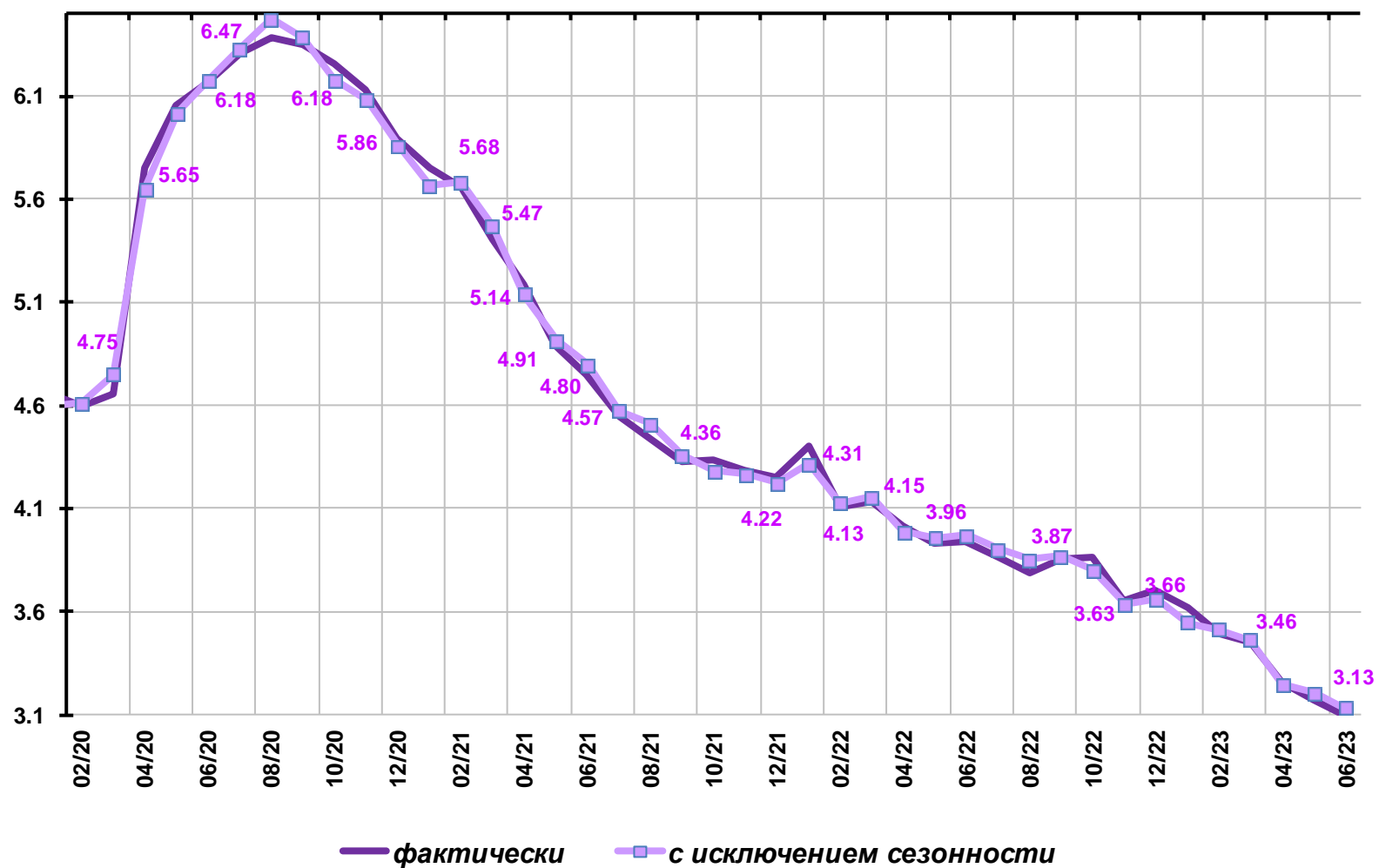
## Грузооборот транспорта (млрд. т-км)



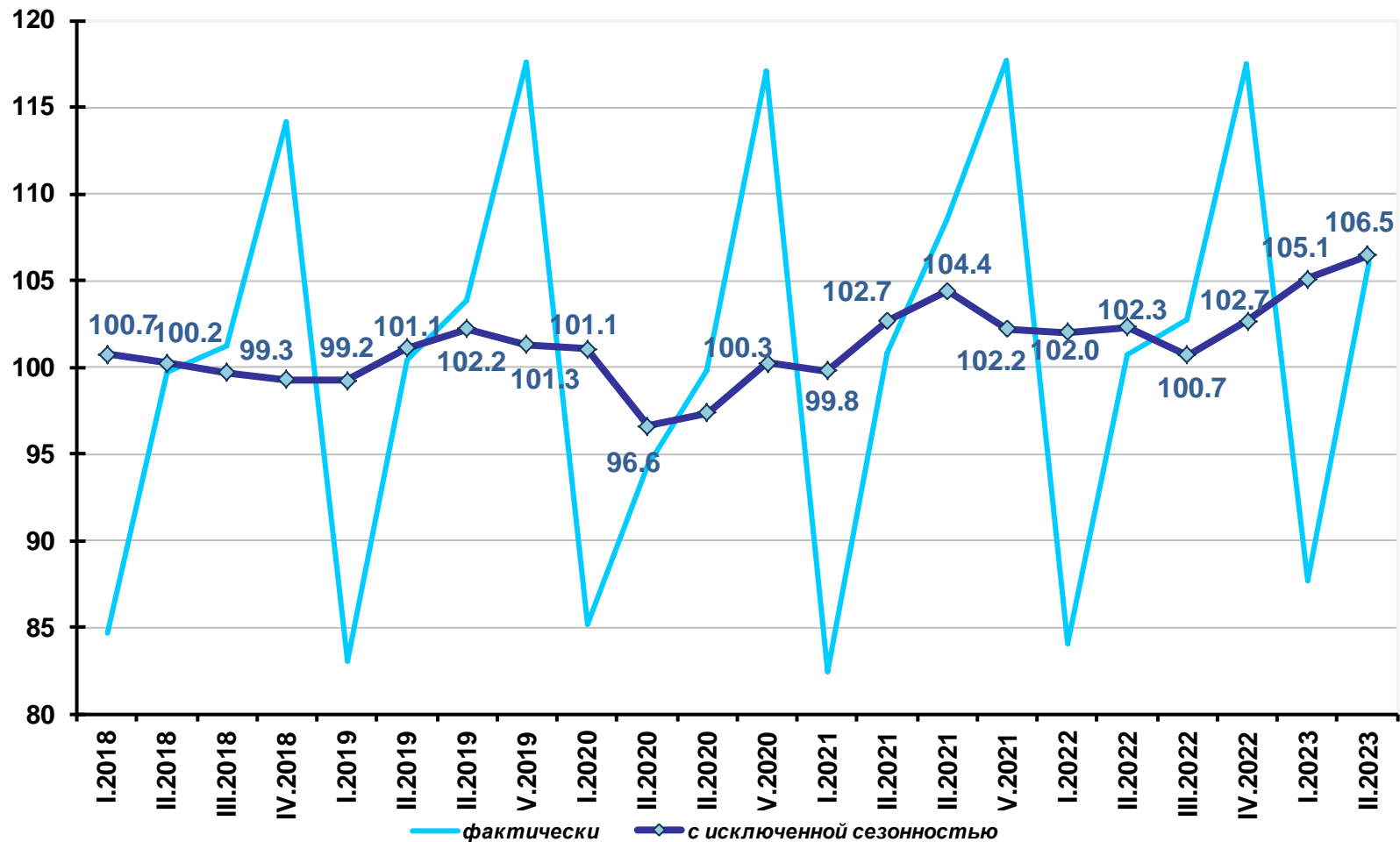
## Совокупный спрос на рабочие места в экономике, млн. мест



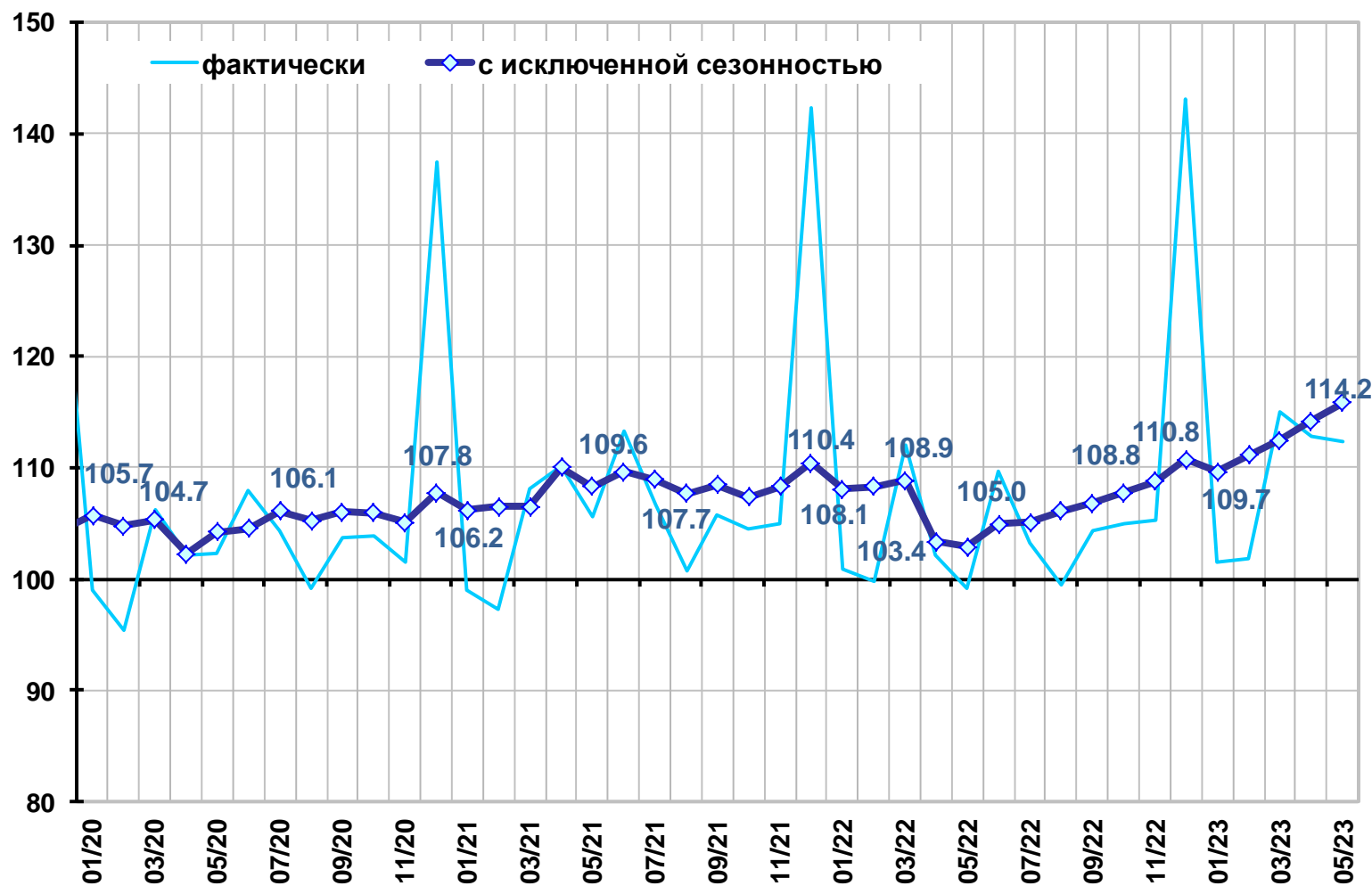
## Уровень общей безработицы в возрасте 15 лет и старше (в % от численности рабочей силы)



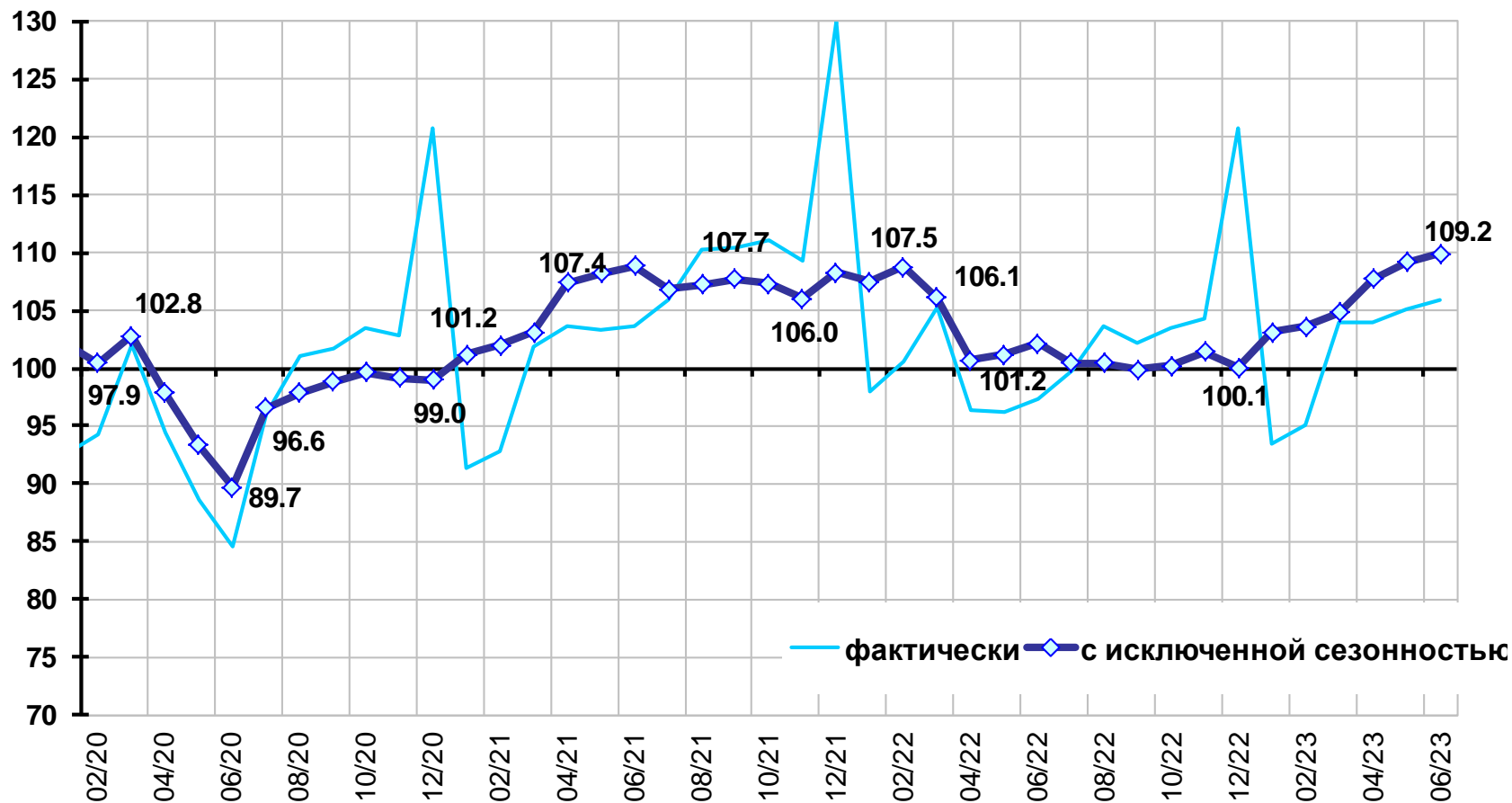
## Реальные располагаемые денежные доходы населения (в % к среднеквартальному значению 2018 г.)



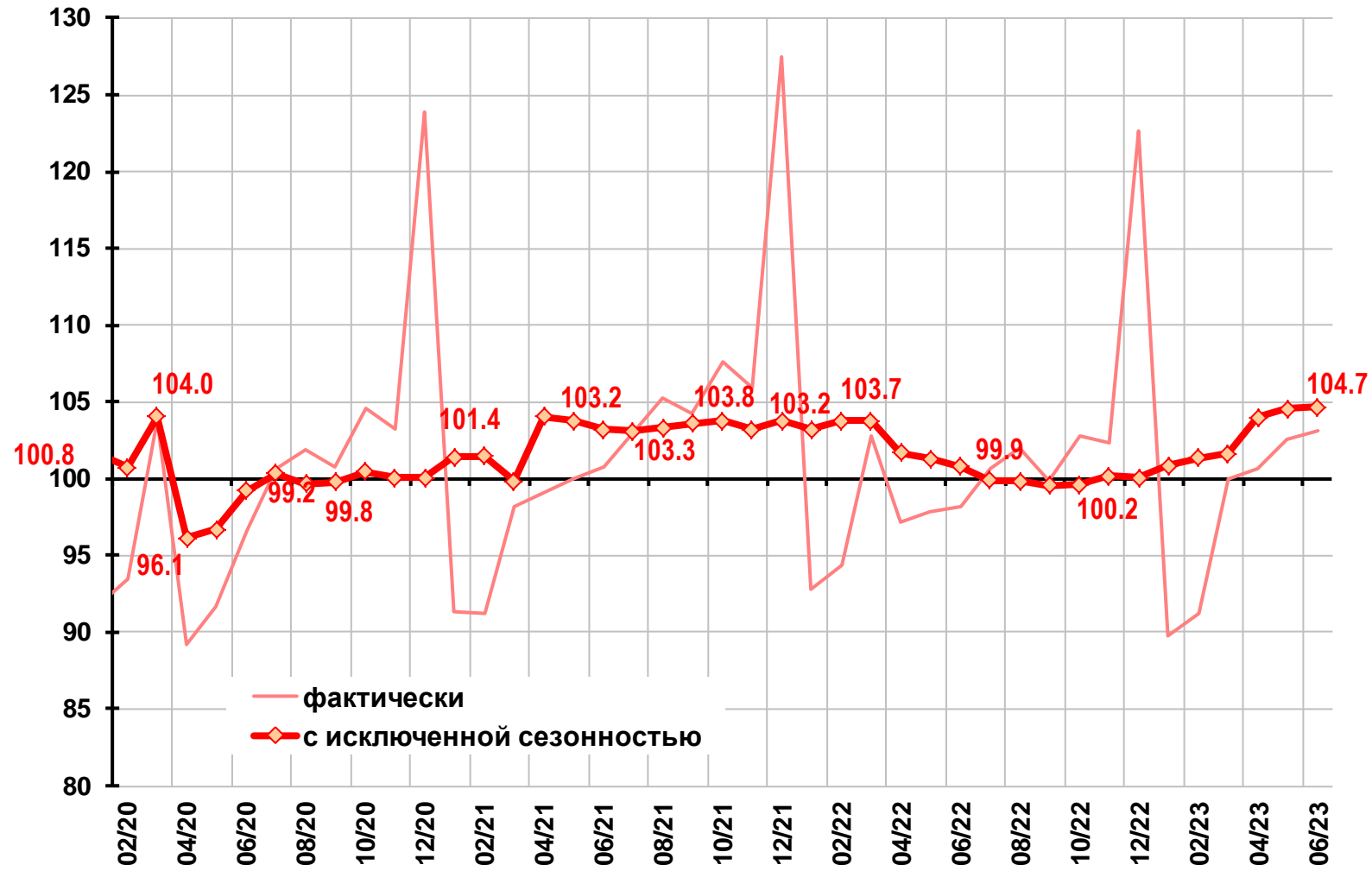
## Реальная начисленная заработная плата (в % к среднемесячному значению 2018 г.)



## Потребительские расходы населения (в % к среднемесячному значению 2018 г.)

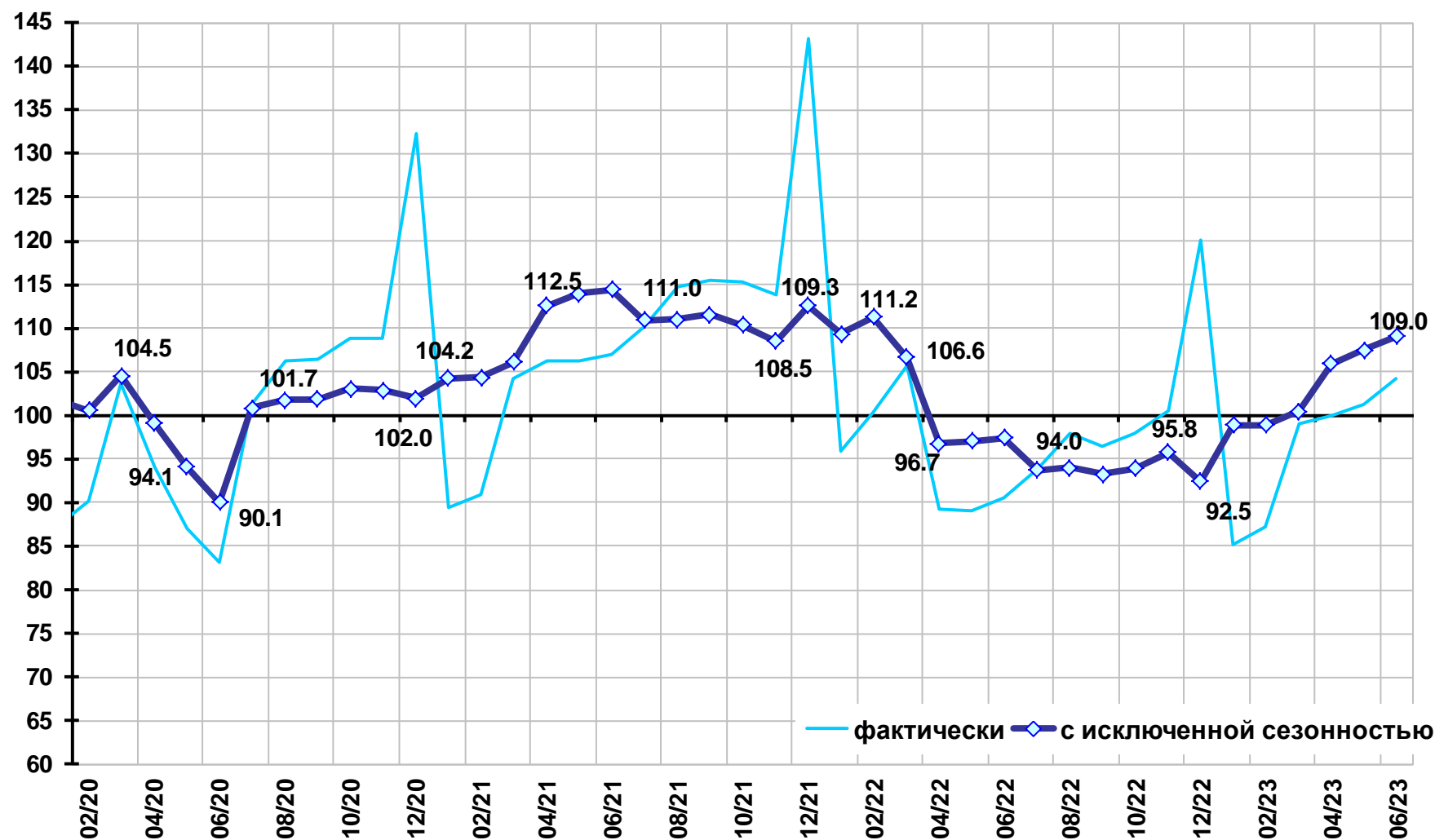


## Оборот розничной торговли пищевыми продуктами, напитками, табачными изделиями (в % к среднемесячному значению 2018 г.)

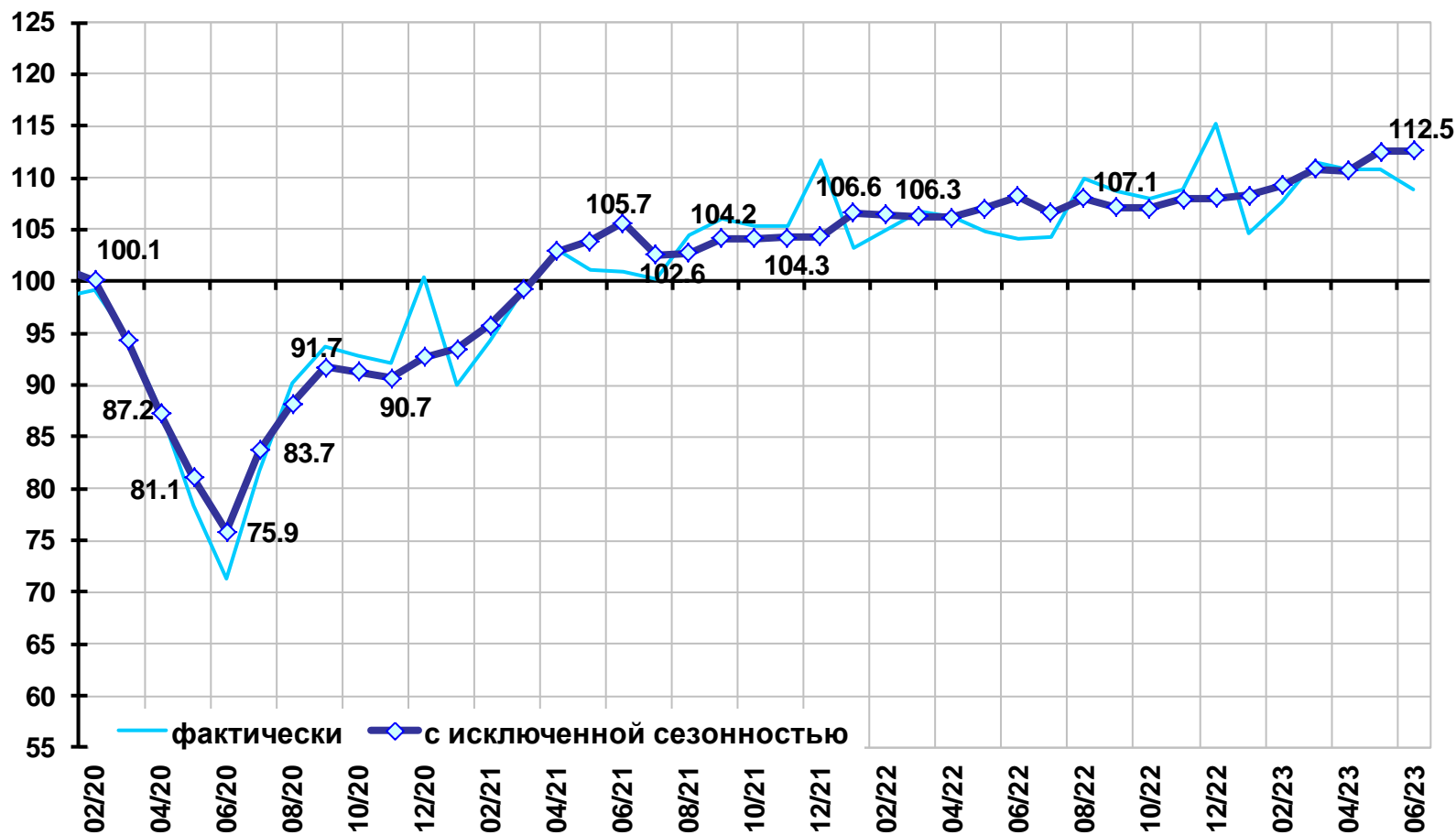




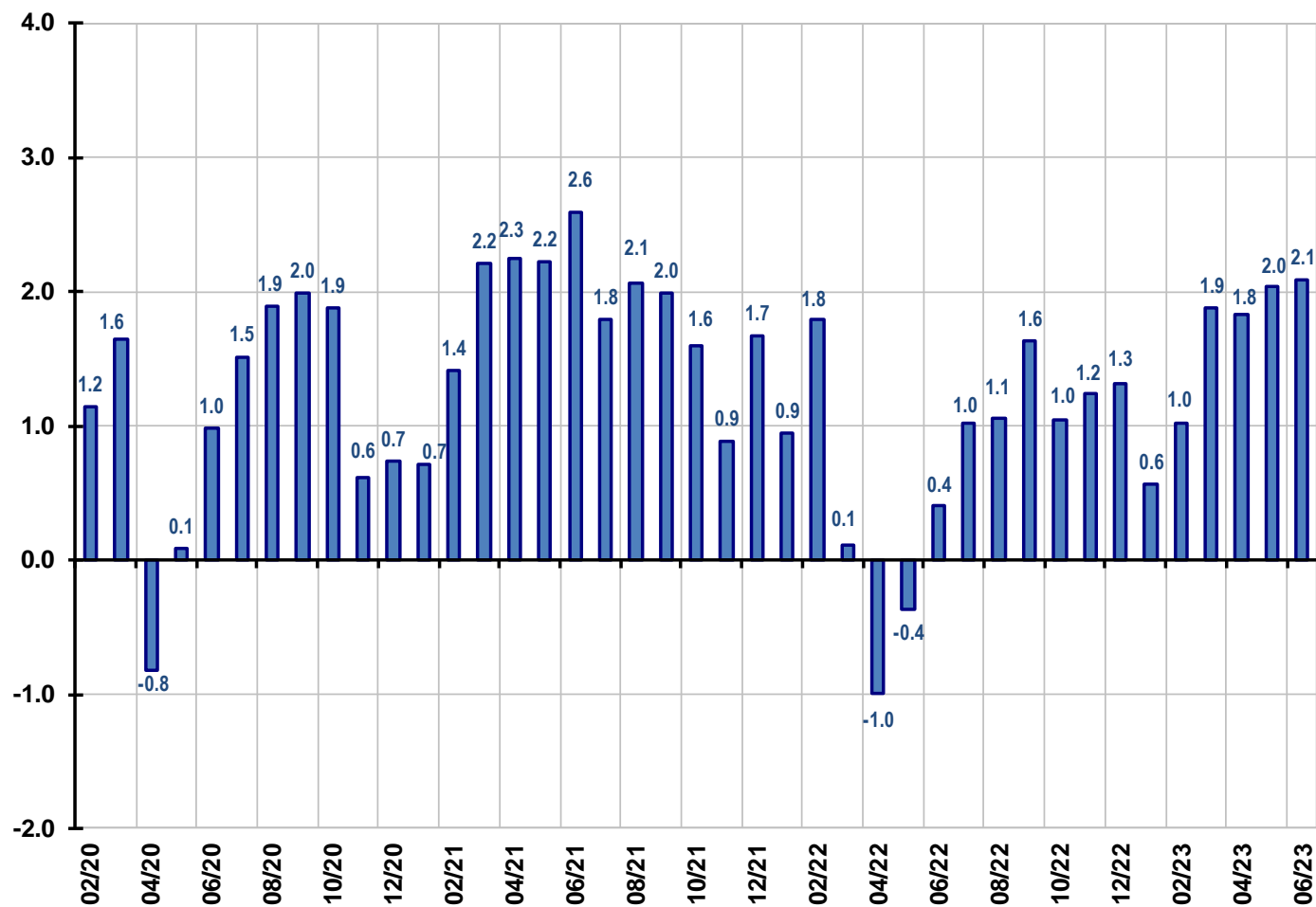
## Оборот розничной торговли непродовольственными товарами (в % к среднемесячному значению 2018 г.)



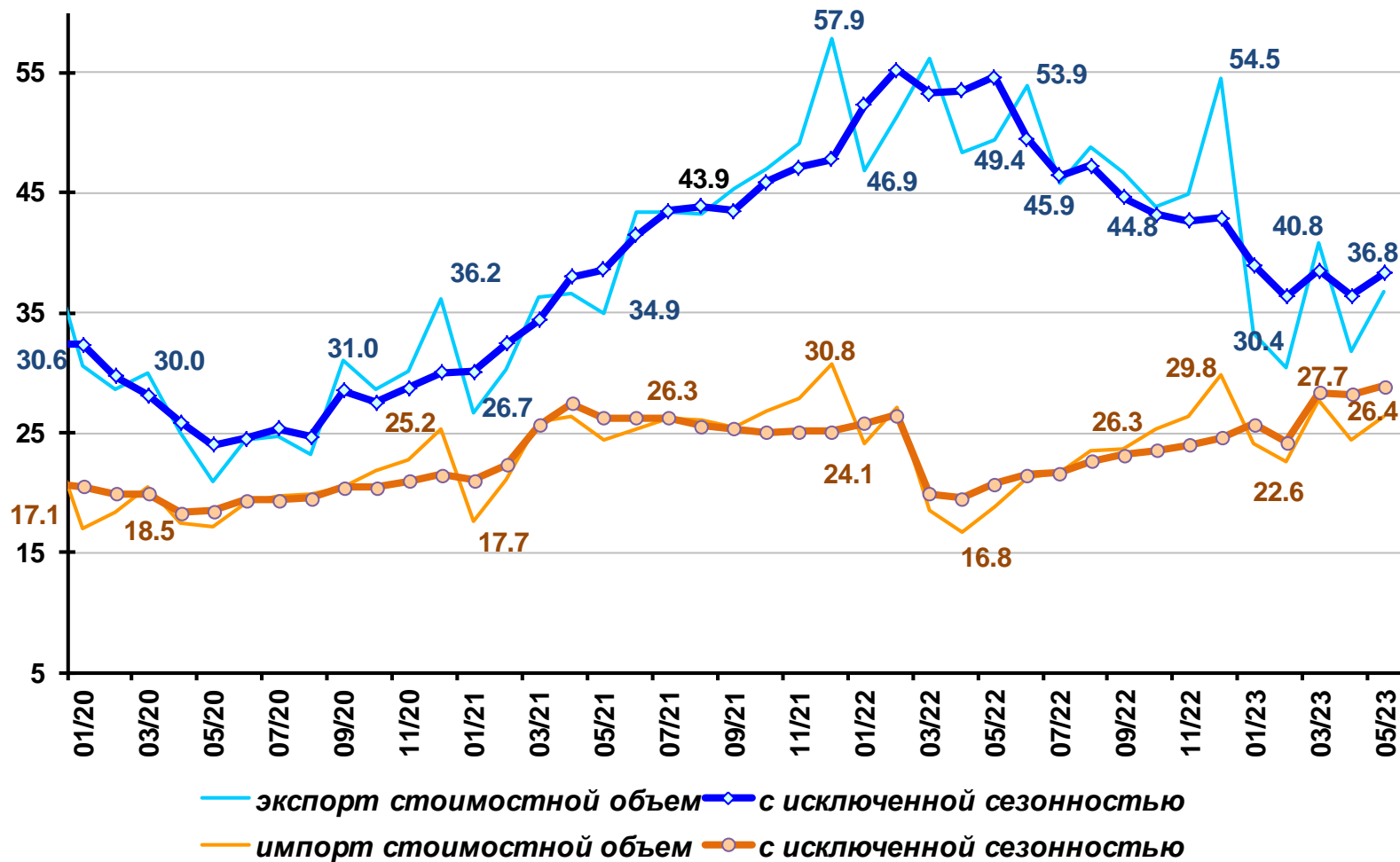
## Платные услуги населению (в % к среднемесячному значению 2018 г.)



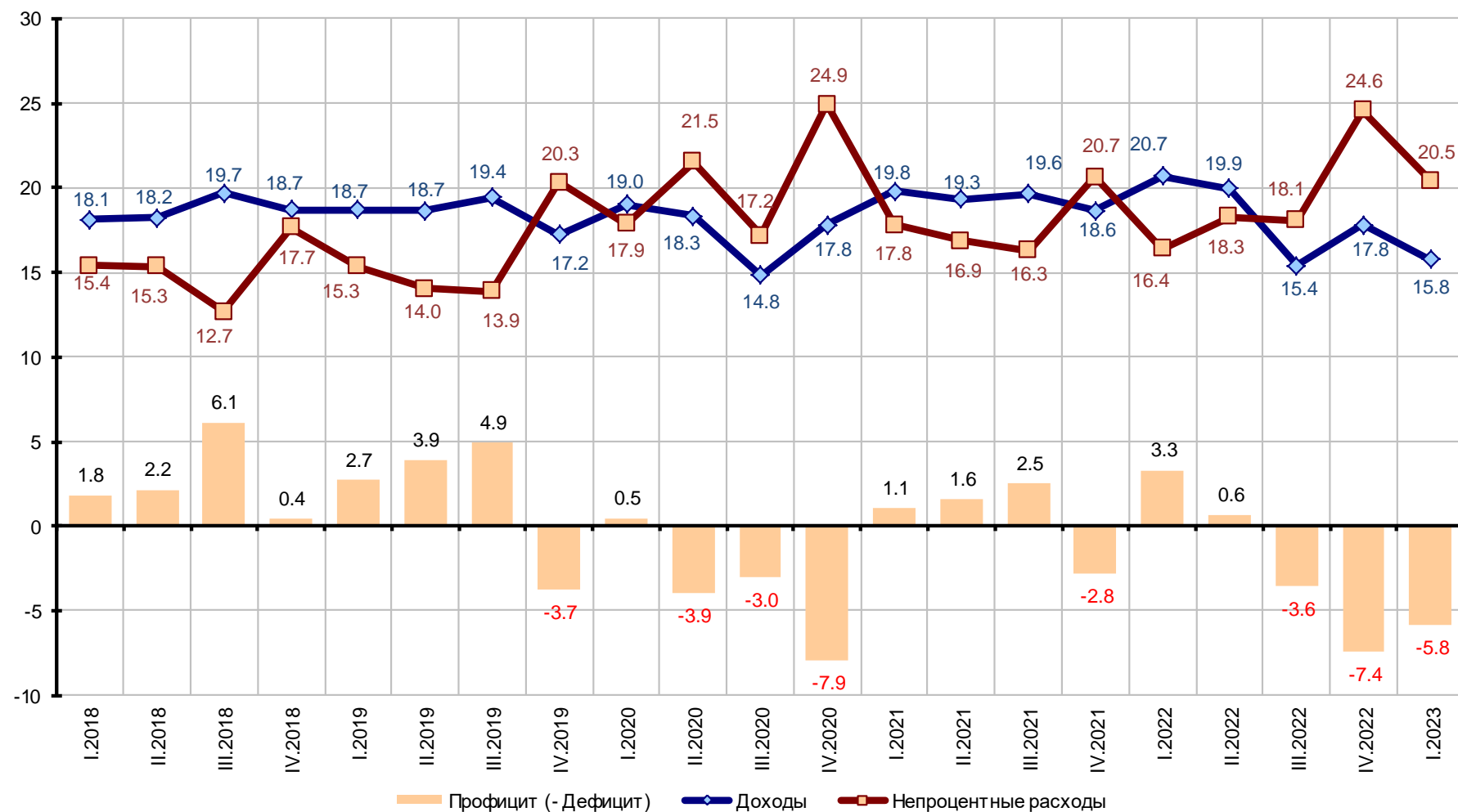
## Динамика долга физических лиц по кредитам (без учета просроченных кредитов, прирост в % к предыдущему периоду)



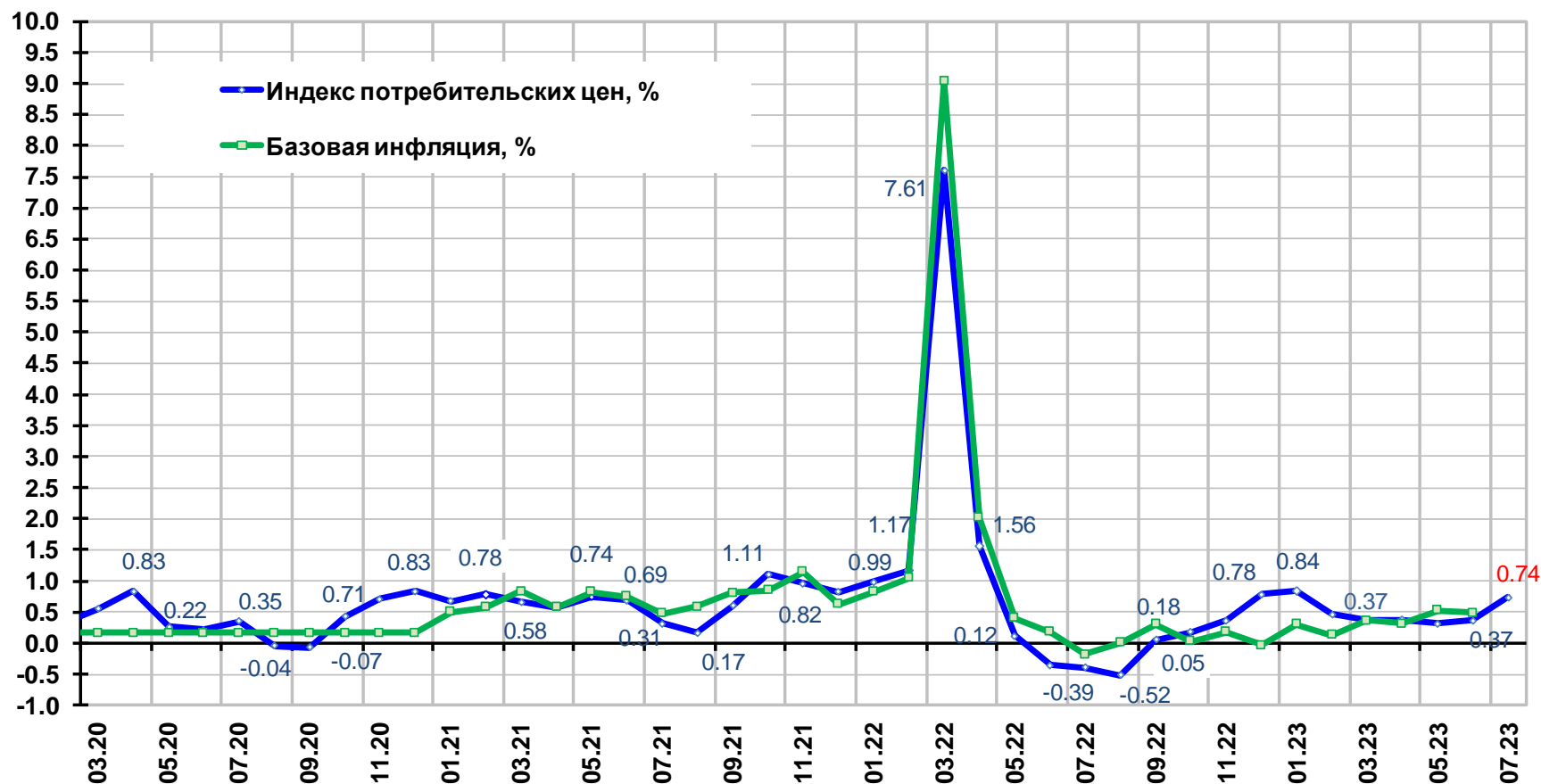
## Экспорт и импорт товаров (млрд. долл.)



## Доходы, расходы и профицит ( - дефицит) бюджета (% к ВВП)



## Инфляция на потребительском рынке (темп прироста к предшествующему периоду, в %)



Июль 2023 г. - оценка