

Тренды российской экономики

Июль 2023 года

Динамика основных макроэкономических индикаторов (темпы роста, %) *

	2023 г.					
	первый квартал	второй квартал	апрель	май	июнь	июль
<u>Индекс потребительских цен</u> в среднем за соответствующий период к концу предшествующего периода	100.56	100.35	100.38	100.31	100.37	100.63
на конец периода к концу соответствующего периода предшествующего года	103.51	103.25	102.31	102.51	103.25	103.41
<u>Внутренний валовой продукт (ВВП)</u> к соответствующему периоду предшествующего года	98.2	105.0	-	-	-	-
в среднем за квартал к предшествующему периоду (сезонность и календарный фактор устранены)	99.6	103.5	-	-	-	-
<u>Промышленное производство</u> к соответствующему периоду предшествующего года	98.8	105.8	104.9	106.7	105.8	104.9
в среднем за месяц к последнему месяцу предшествующего периода (сезонность и календарный фактор устранены)	100.5	100.6	101.3	100.5	99.9	99.6
<u>Опережающий индекс менеджеров по закупкам в обрабатывающей промышленности (PMI)</u> ¹ на конец периода, сезонность устранена	53.2	52.6	52.6	53.5	52.6	52.1

В данной научной работе использованы результаты проекта ТЗ 148, выполняемого в рамках Программы фундаментальных исследований НИУ ВШЭ в 2023 году

Продолжение таблицы

	2023 г.					
	первый квартал	второй квартал	апрель	май	июнь	июль
<u>Строительство</u> к соответствующему периоду предшествующего года	108.8	109.8	105.7	113.5	110.0	106.5
в среднем за месяц к последнему месяцу предшествующего периода (сезонность устранена)	100.2	100.8	101.0	102.3	99.0	99.8
<u>Инвестиции в основной капитал</u> к соответствующему периоду предшествующего года	100.7	112.6	-	-	-	-
в среднем за квартал к предшествующему периоду (сезонность устранена) ²	102.2	105.3	-	-	-	-
<u>Реальные располагаемые денежные доходы населения</u> к соответствующему периоду предшествующего года	104.4	105.3	-	-	-	-
в среднем за квартал к предшествующему периоду (сезонность устранена)	102.4	101.3	-	-	-	-
<u>Реальная начисленная заработная плата</u> к соответствующему периоду предшествующего года	101.9	111.4	110.4	113.3	110.5	-
в среднем за месяц к последнему месяцу предшествующего периода (сезонность устранена)	100.5	101.1	101.5	101.5	100.4	-
<u>Агрегат основных реальных денежных доходов</u> ³ к соответствующему периоду предшествующего года	102.9	110.9	111.0	113.1	108.9	-
в среднем за месяц к последнему месяцу предшествующего периода (сезонность устранена)	100.7	100.8	101.4	101.2	99.7	-

Продолжение таблицы

	2023 г.					
	первый квартал	второй квартал	апрель	май	июнь	июль
<u>Уровень общей безработицы в возрасте 15 лет и старше</u> <u>(в % от численности рабочей силы)</u>						
в среднем за период (фактически)	3.52	3.23	3.25	3.17	3.10	2.98
в среднем за период (сезонность устранена)	3.50	3.18	3.24	3.19	3.12	3.02
<u>Потребительские расходы населения</u> ⁴						
к соответствующему периоду предшествующего года	96.2	108.7	108.0	109.3	109.0	108.9
в среднем за месяц к последнему месяцу предшествующего периода (сезонность устранена)	101.4	101.6	102.8	101.3	100.6	99.8
<u>Оборот розничной торговли пищевыми продуктами, напитками, табачными изделиями</u>						
к соответствующему периоду предшествующего года	96.8	104.5	103.6	104.8	105.0	103/8
в среднем за месяц к последнему месяцу предшествующего периода (сезонность устранена)	100.5	100.9	102.3	100.5	100.0	99.7
<u>Оборот розничной торговли непродовольственными товарами</u>						
к соответствующему периоду предшествующего года	90.0	113.8	112.2	113.9	115.1	117.2
в среднем за месяц к последнему месяцу предшествующего периода (сезонность устранена)	102.6	102.7	105.4	101.4	101.4	100.7

Продолжение таблицы

	2023 г.					
	первый квартал	второй квартал	апрель	май	июнь	июль
<u>Платные услуги населению</u>						
к соответствующему периоду предшествующего года	102.8	105.0	104.3	105.7	105.0	104.7
в среднем за месяц к последнему месяцу предшествующего периода (сезонность устранена)	100.8	100.6	99.9	101.5	100.3	99.4
<u>Экспорт товаров</u>						
млрд. долл.	104.6	102.3	31.8	37.1	33.4	-
в среднем за месяц к последнему месяцу предшествующего периода (сезонность устранена)	95.4	96.0	93.3	104.4	90.7	-
<u>Импорт товаров</u>						
млрд. долл.	74.3	75.5	24.4	26.0	25.0	-
в среднем за месяц к последнему месяцу предшествующего периода (сезонность устранена)	104.1	98.3	98.1	101.7	95.2	-

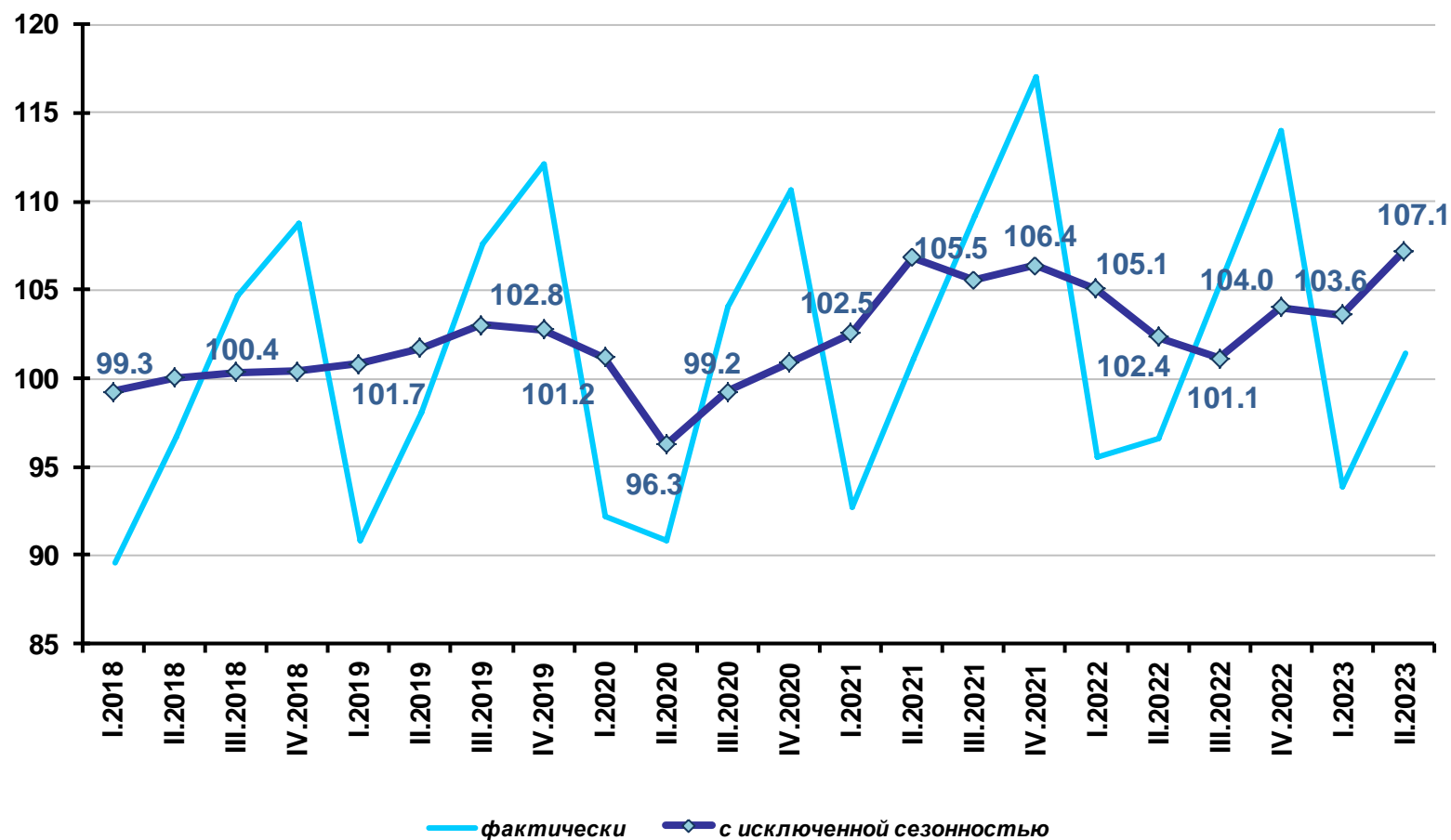
¹ Индекс PMI® Обрабатывающих отраслей России. Интеллектуальными правами на данные или лицензией обладает S&P Global и/или дочерние компании.

² Оценки объемов инвестиций в основной капитал с исключенной сезонностью основаны на данных Росстата за 2011-2023 гг.

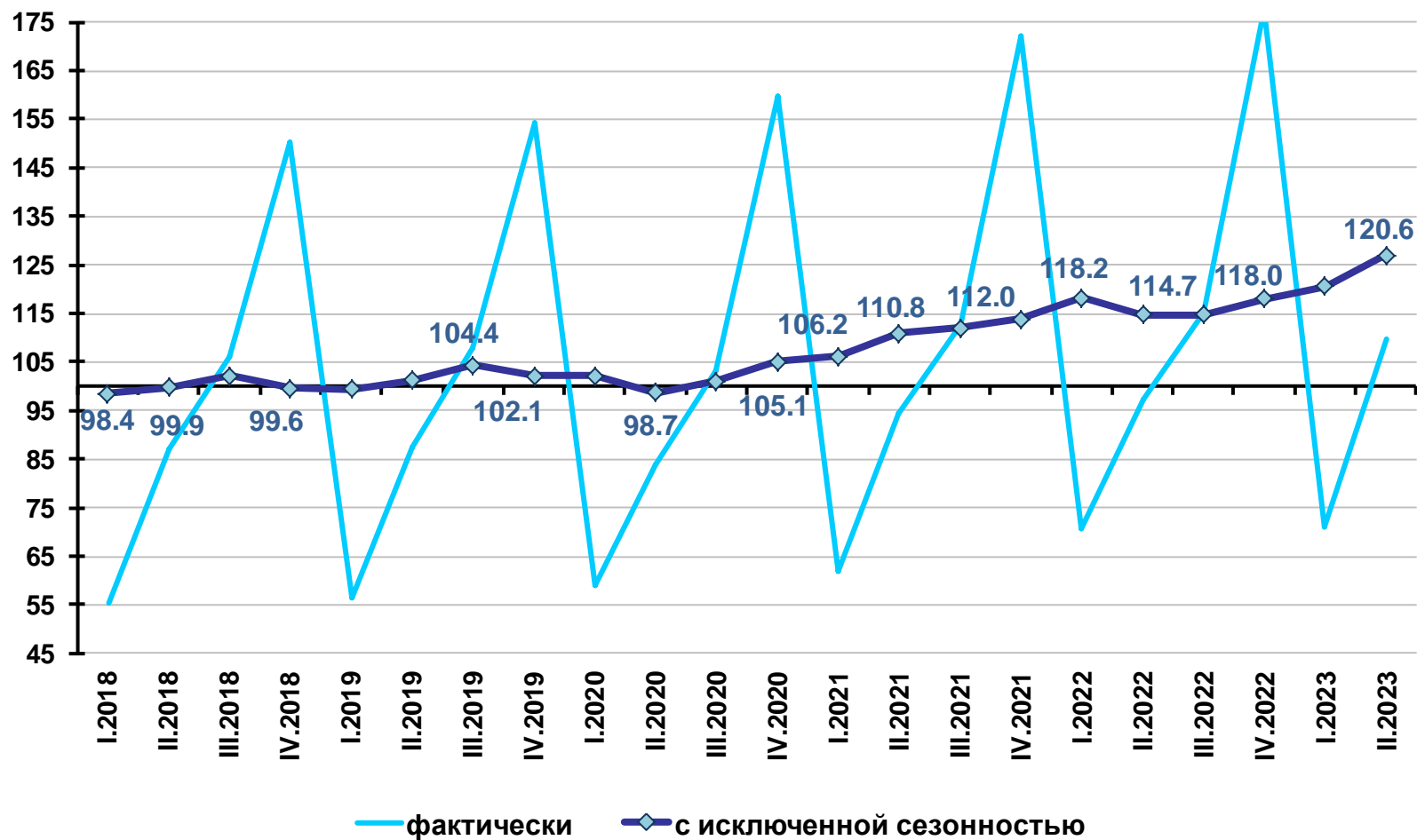
³ Агрегат включает взвешенные размеры среднемесячной начисленной заработной платы, среднемесячной начисленной пенсии (ПФР) и начисленные проценты по рублевым вкладам и депозитам, приведенные к постоянным ценам с помощью ИПЦ ⁴ Потребительские расходы населения включают объемы оборота розничной торговли, объемы платных услуг, объемы потребления в секторе ресторанов и кафе на территории России.

• Исключение сезонности и учет данных по Республике Крым и г. Севастополю для динамических рядов объемов ВВП, объемов промышленного производства, строительства, потребительских расходов, оборота розничной торговли пищевыми продуктами, напитками, табачными изделиями и непродовольственными товарами, платных услуг, грузооборота транспорта реализованы на основе методов, разработанных ЦМАКП, с учетом фактора высокосных 2012, 2016, 2020 годов. Исключение сезонности для динамических рядов объемов реальных располагаемых доходов населения и уровня реальной начисленной заработной платы, уровня агрегата основных доходов - без учета фактора высокосных годов, но с учетом данных по Республике Крым и г. Севастополю. Исключение сезонности для динамических рядов объемов инвестиций в основной капитал, объемов экспорта и импорта - без учета фактора высокосных годов (см. соответствующие графики и строки в таблице).

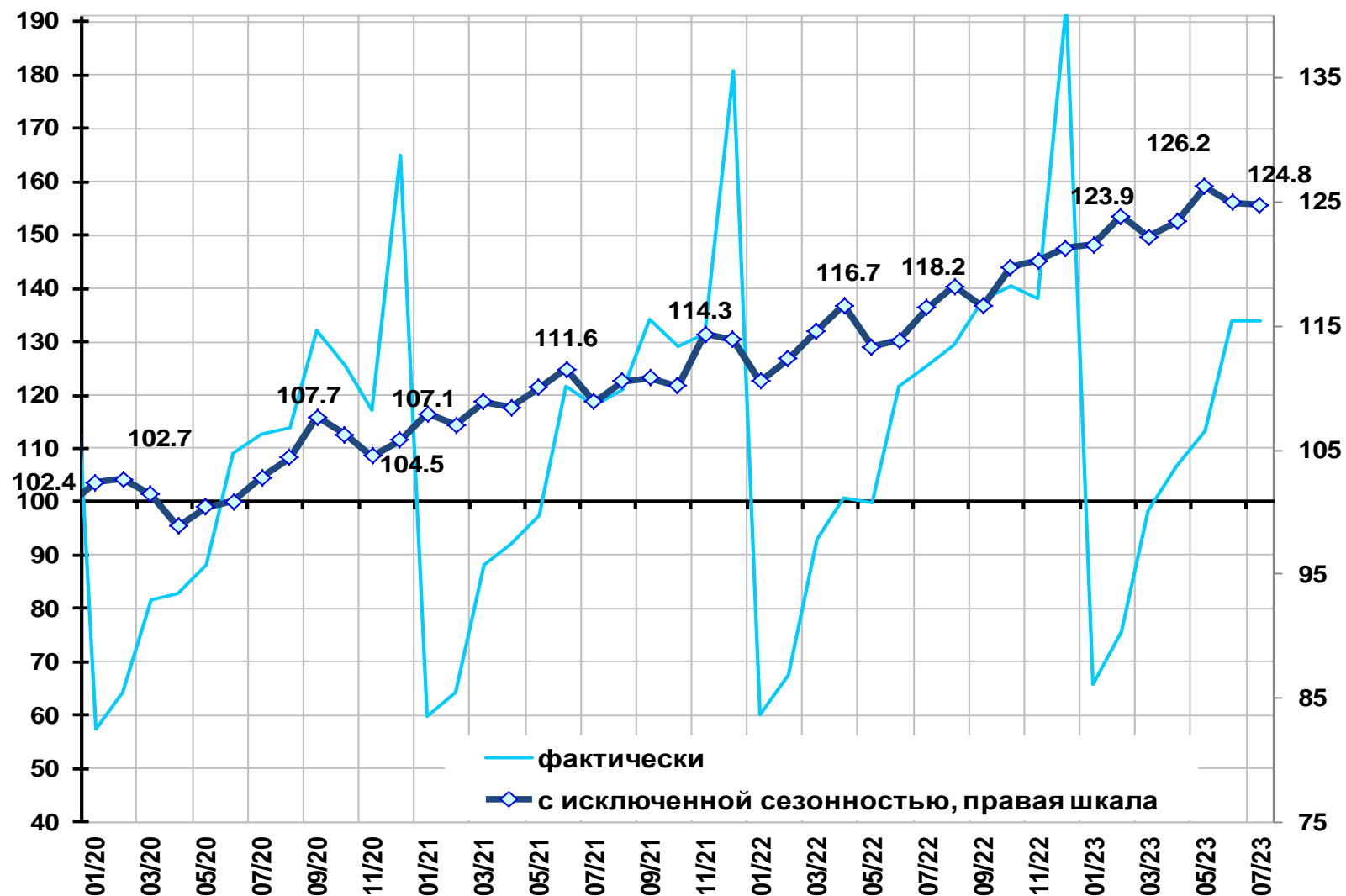
Внутренний валовой продукт (в % к среднеквартальному значению 2018 г.)



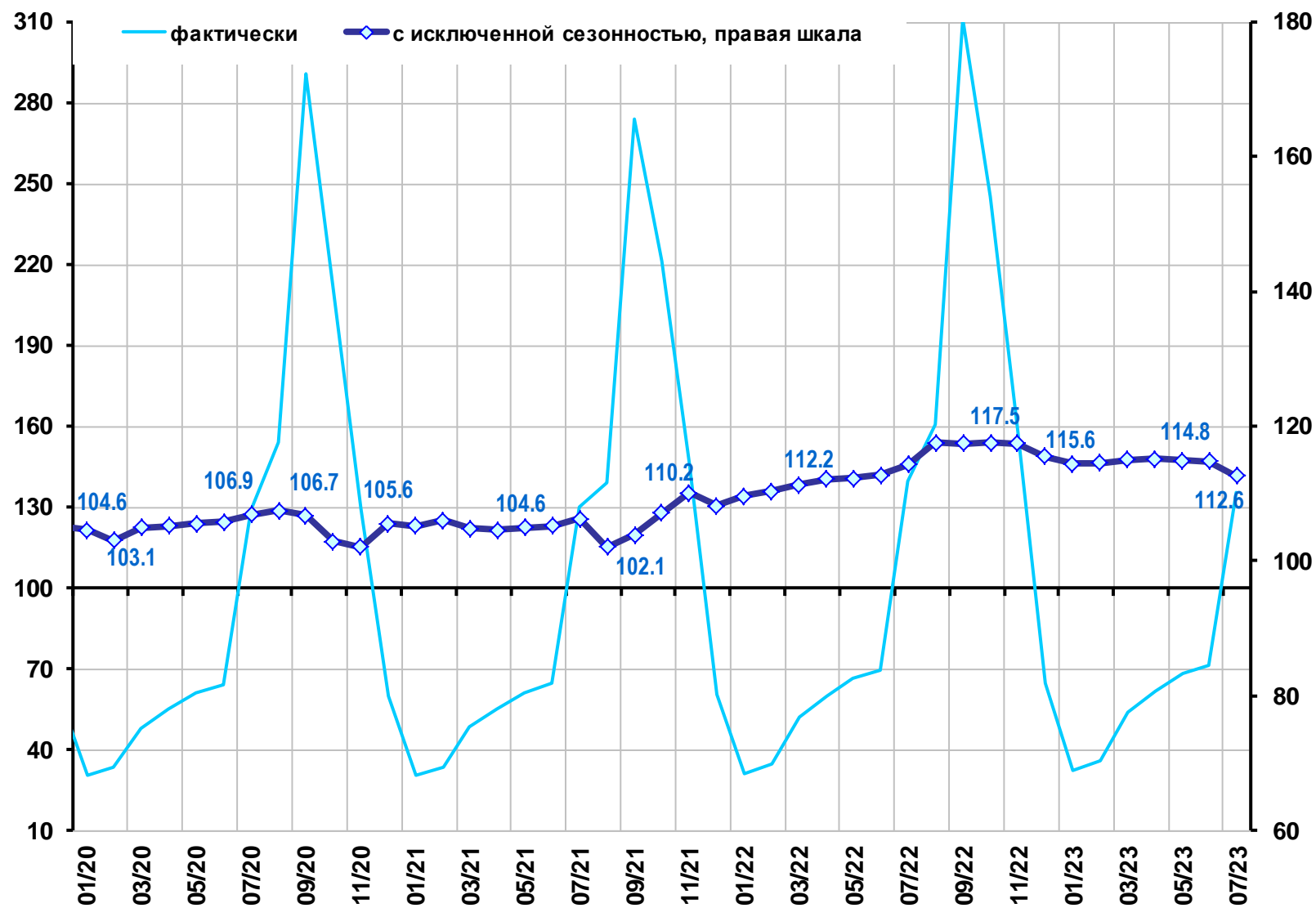
Инвестиции в основной капитал (в % к среднеквартальному значению 2018 г.)



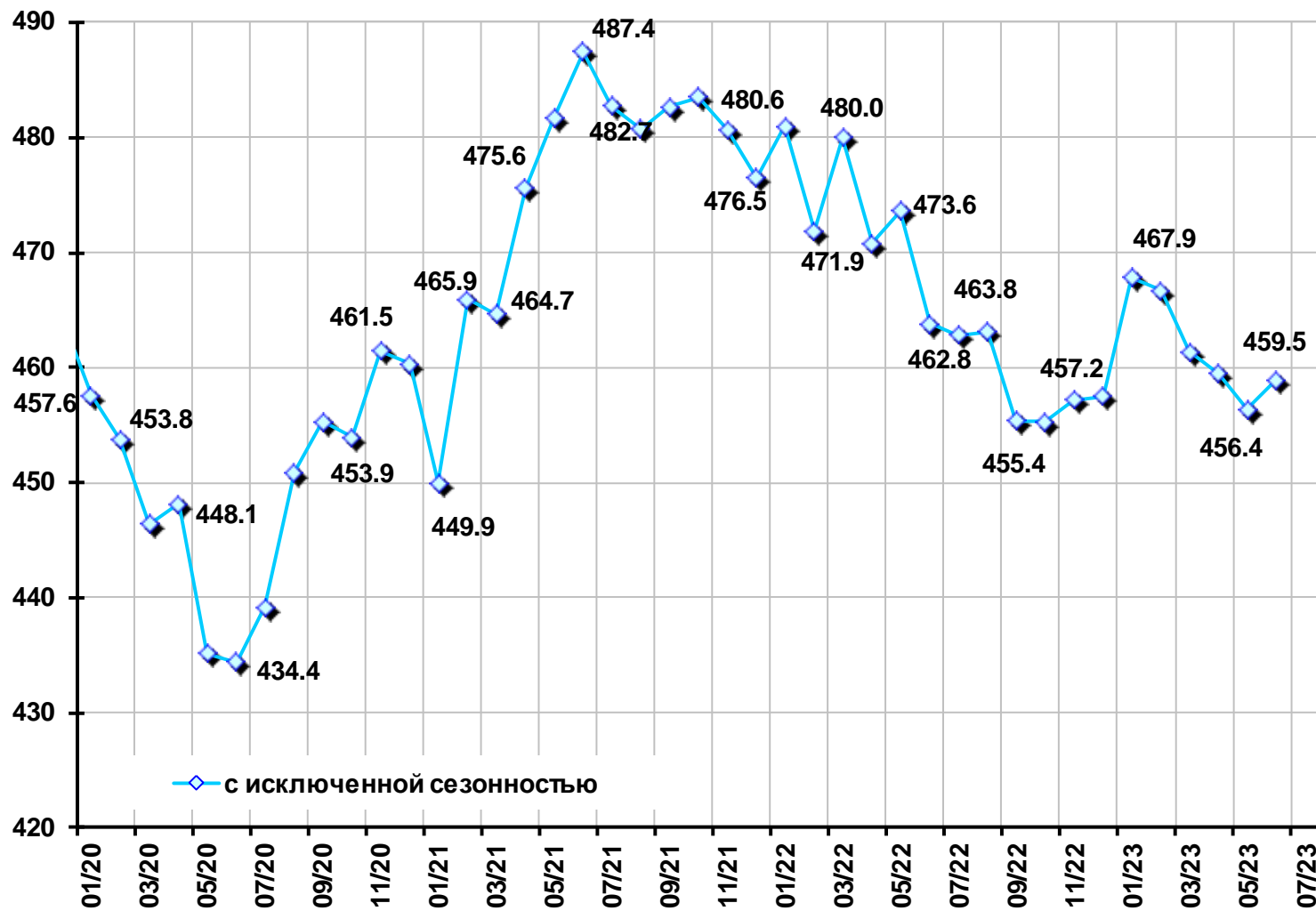
Строительство (в % к среднемесячному значению 2018 г.)



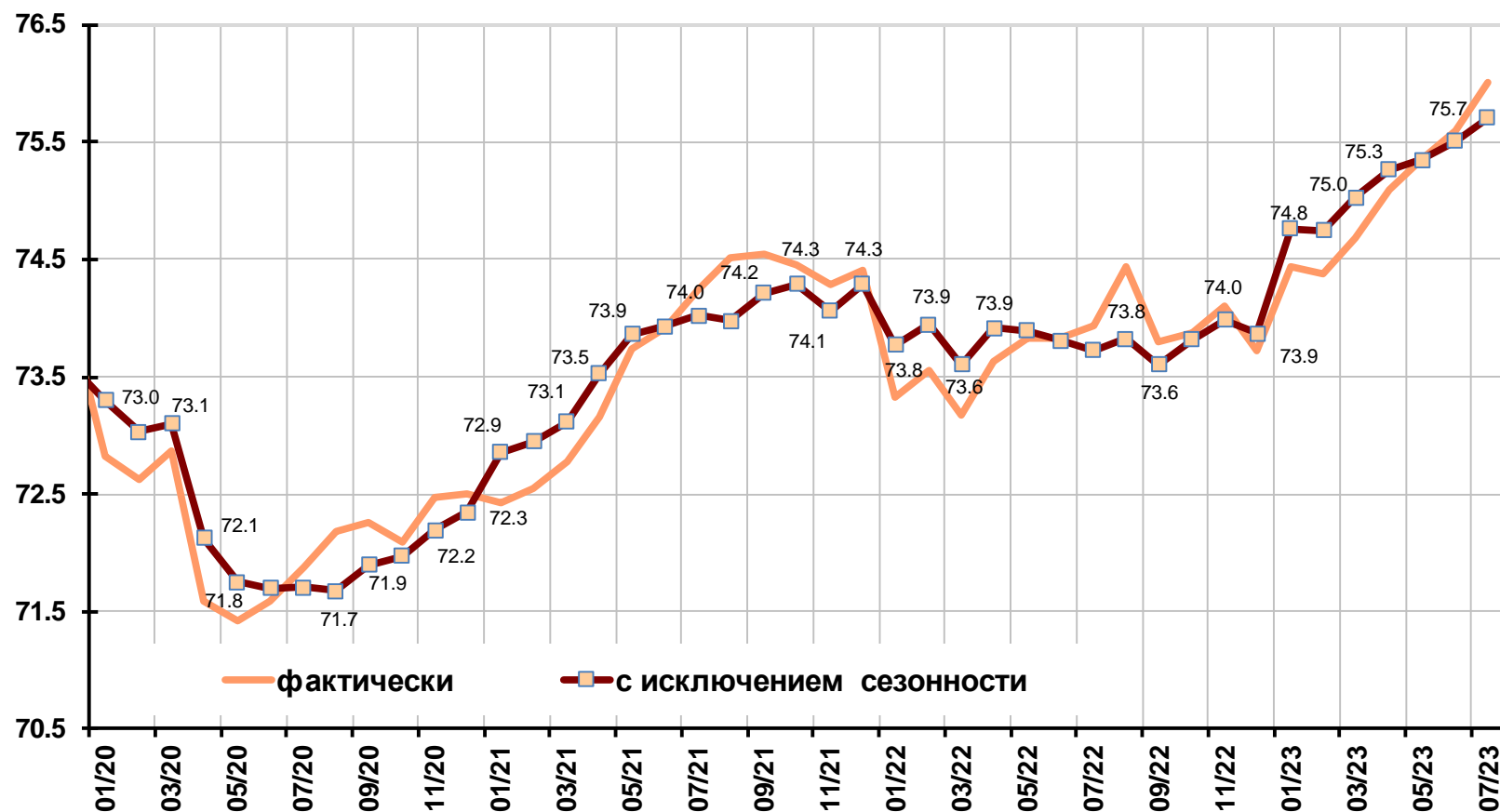
Сельское хозяйство (в % к среднемесячному значению 2018 г.)



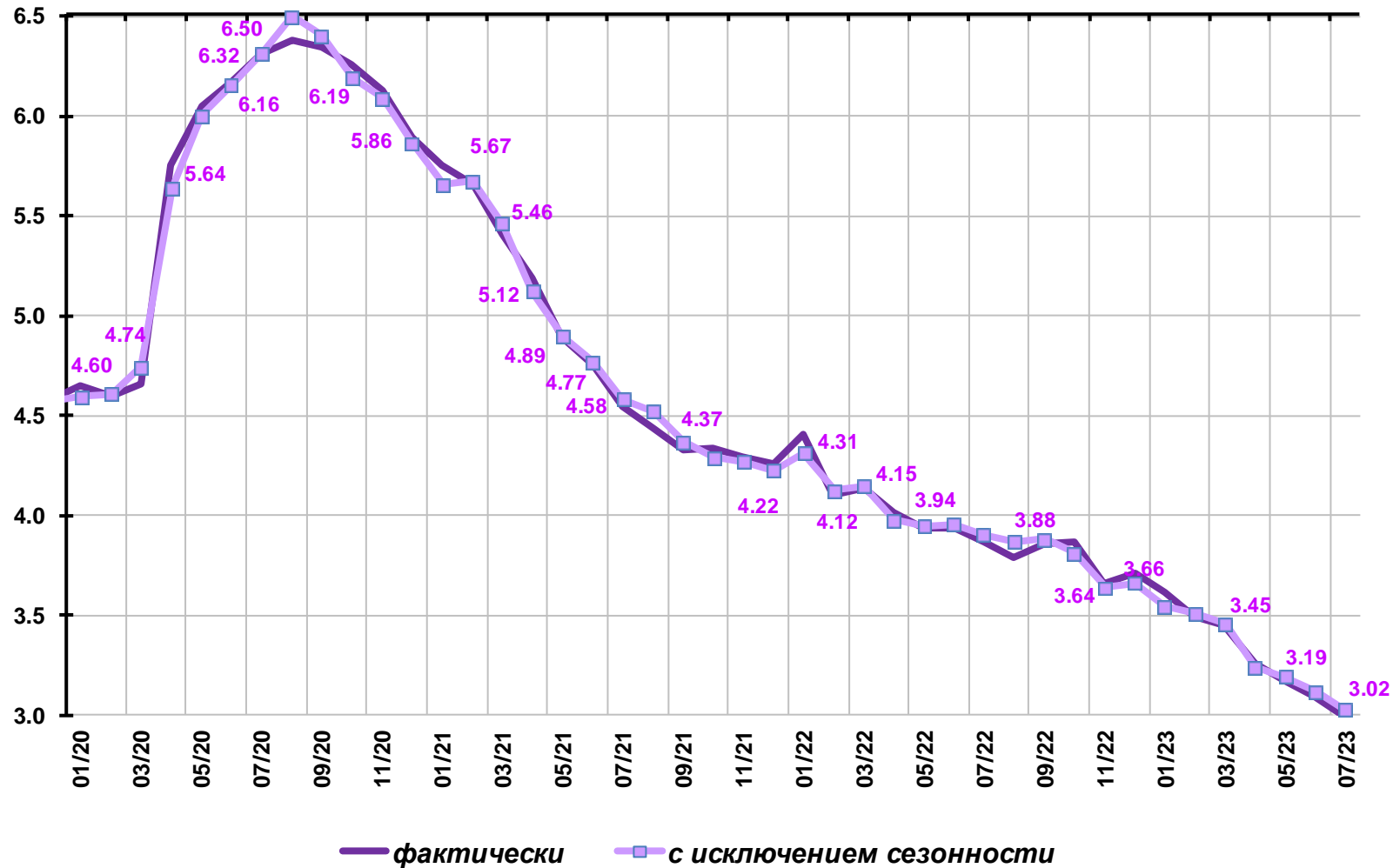
Грузооборот транспорта (млрд. т-км)



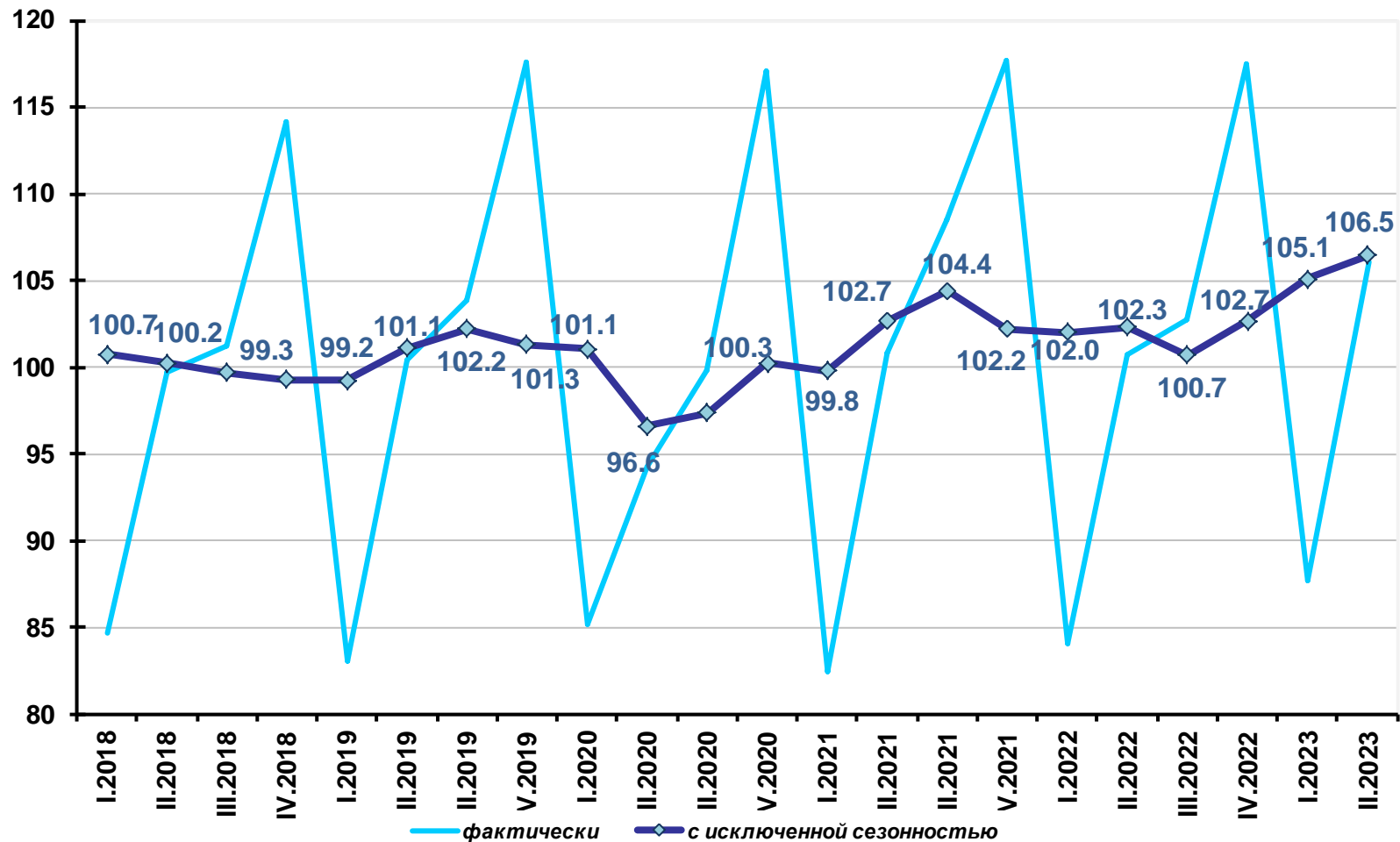
Совокупный спрос на рабочие места в экономике, млн. мест



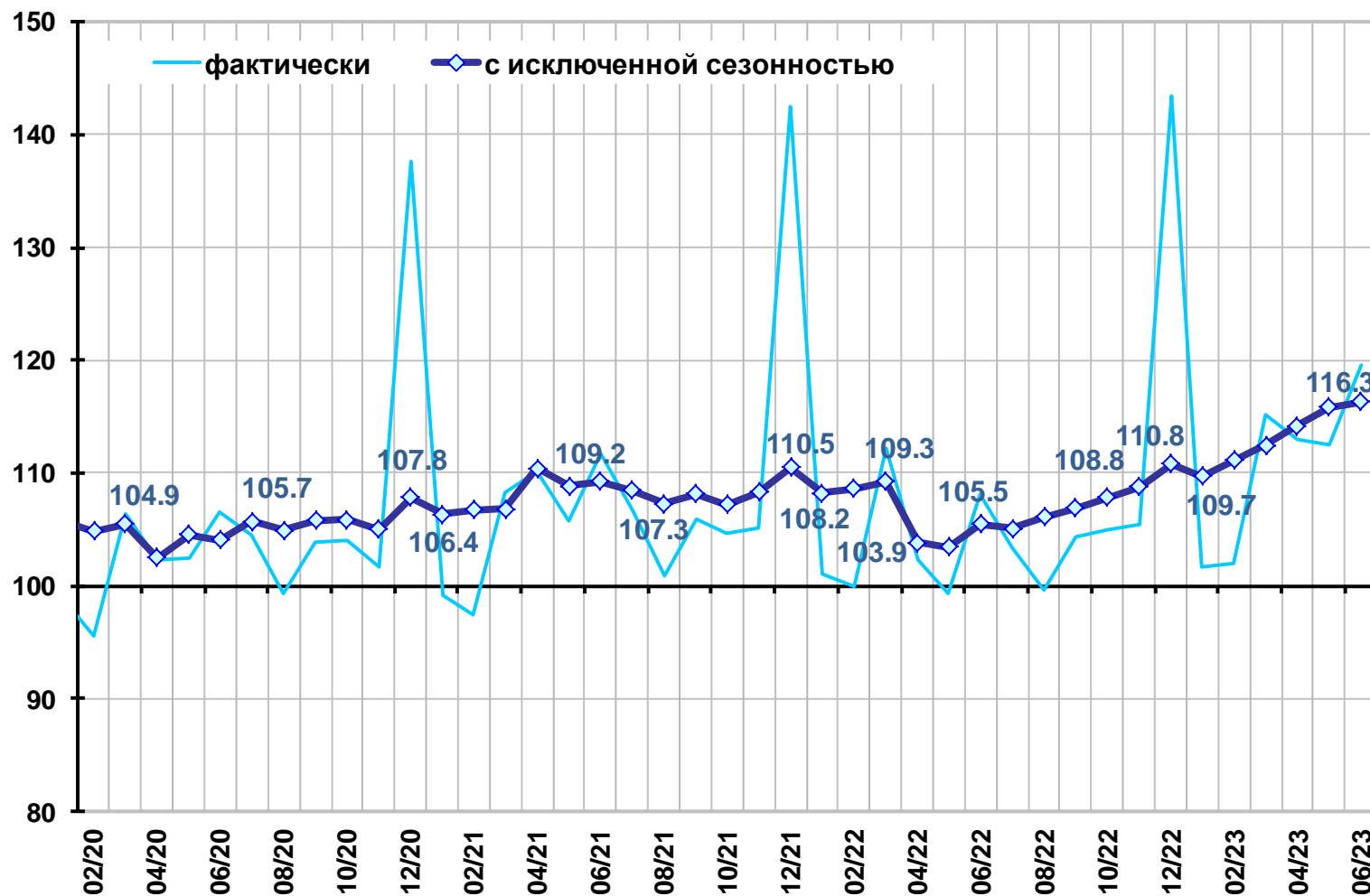
Уровень общей безработицы в возрасте 15 лет и старше (в % от численности рабочей силы)



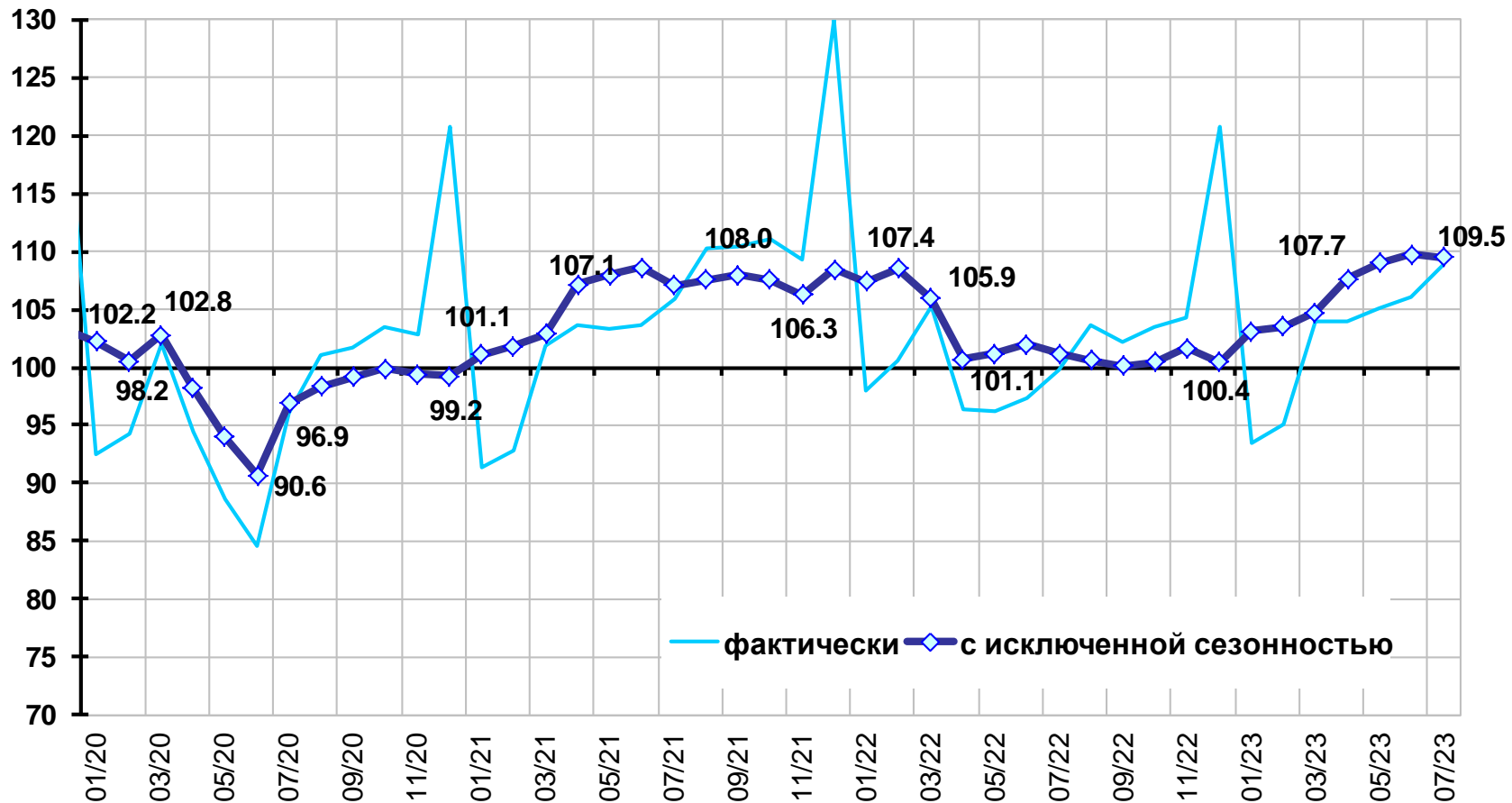
Реальные располагаемые денежные доходы населения (в % к среднеквартальному значению 2018 г.)



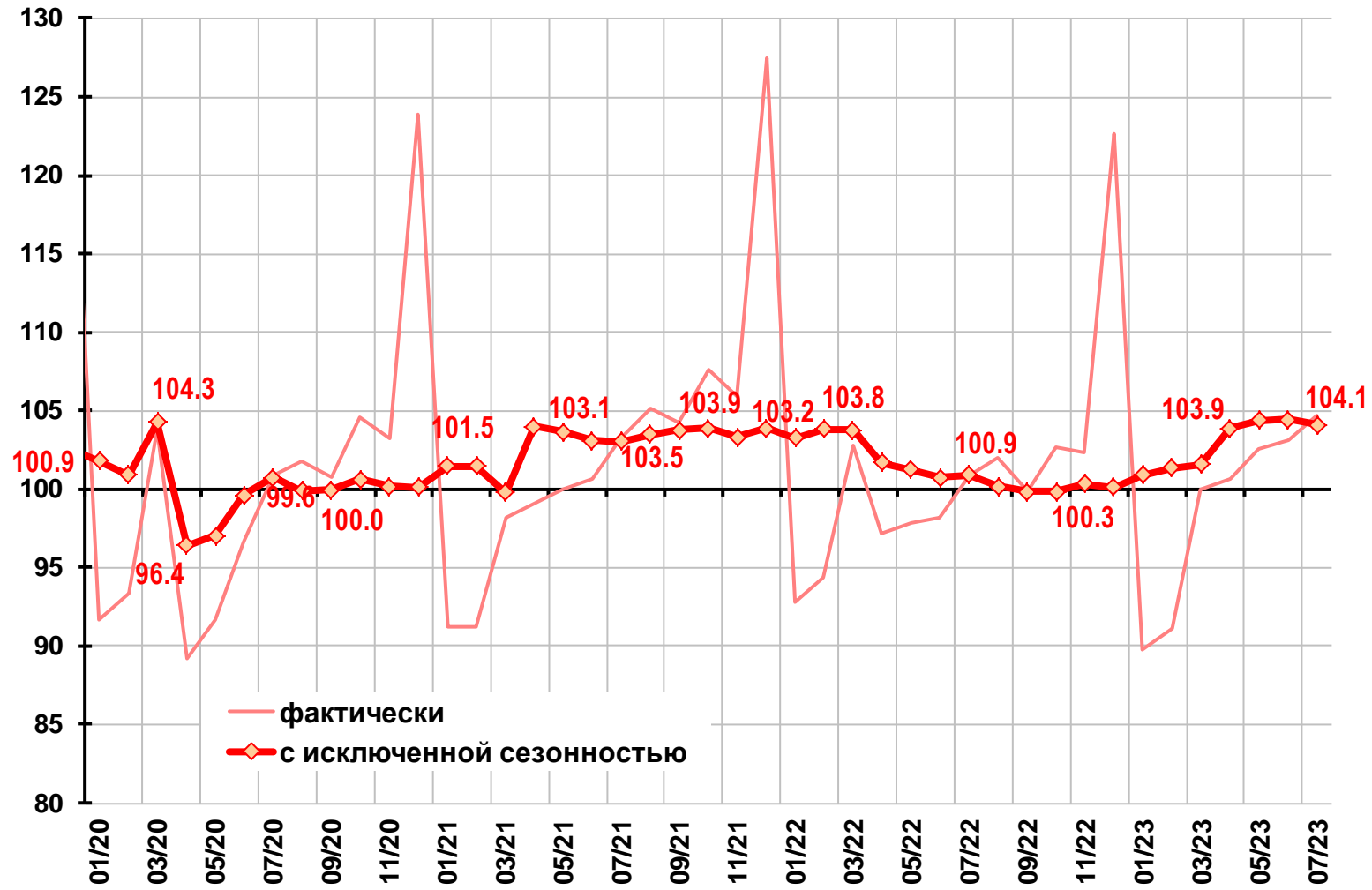
Реальная начисленная заработная плата (в % к среднемесячному значению 2018 г.)



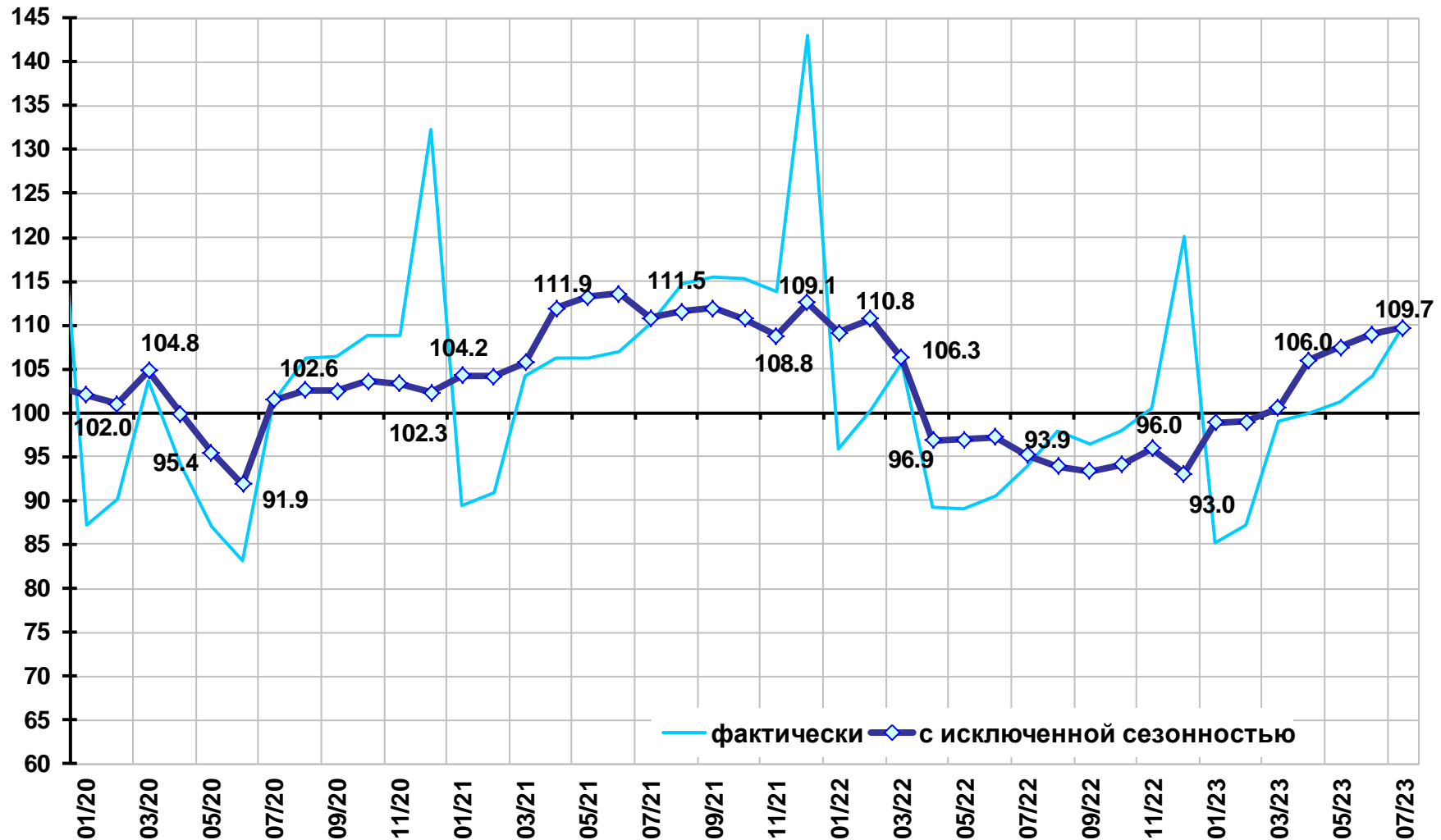
Потребительские расходы населения (в % к среднемесячному значению 2018 г.)



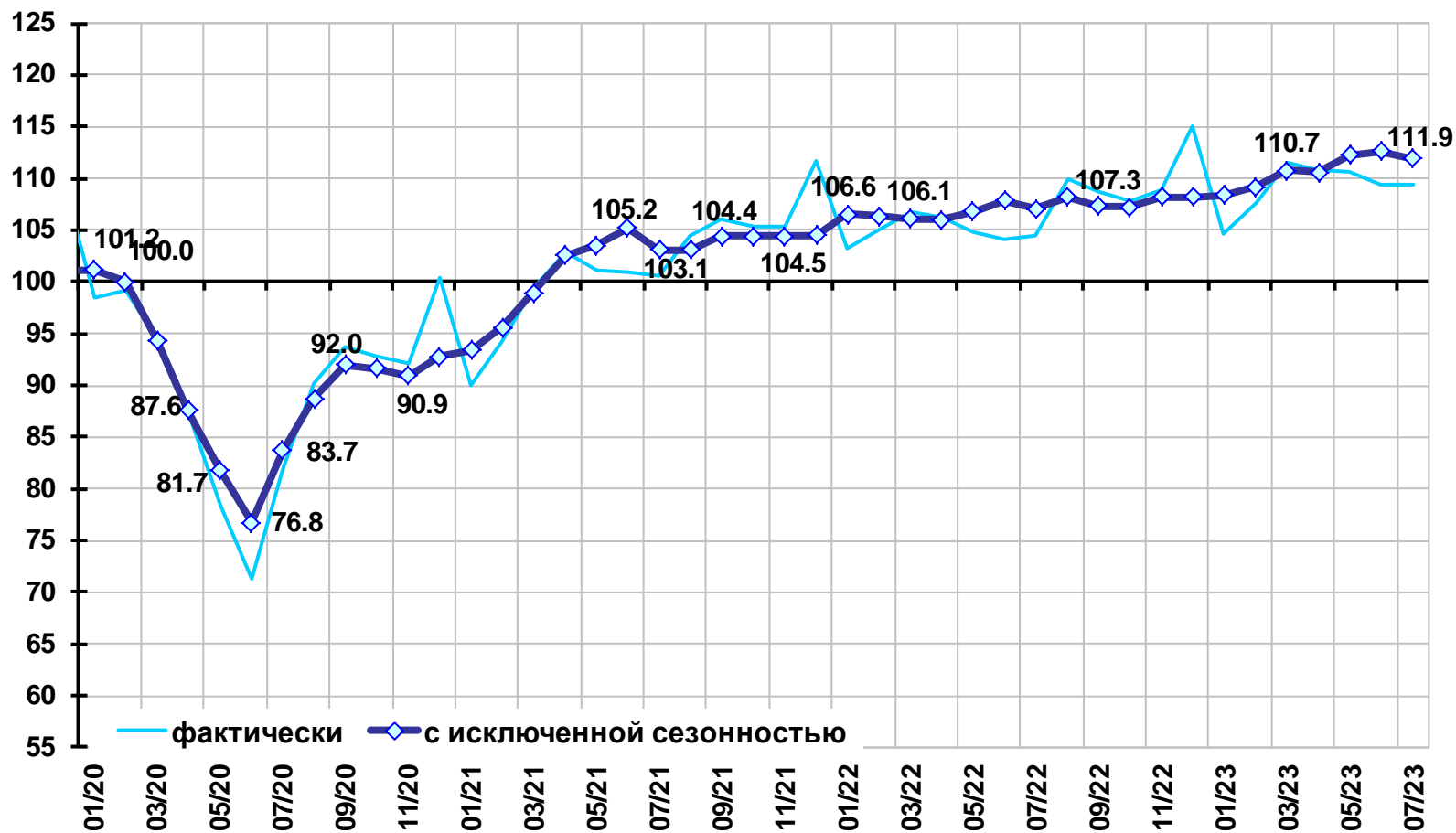
Оборот розничной торговли пищевыми продуктами, напитками, табачными изделиями (в % к среднемесячному значению 2018 г.)



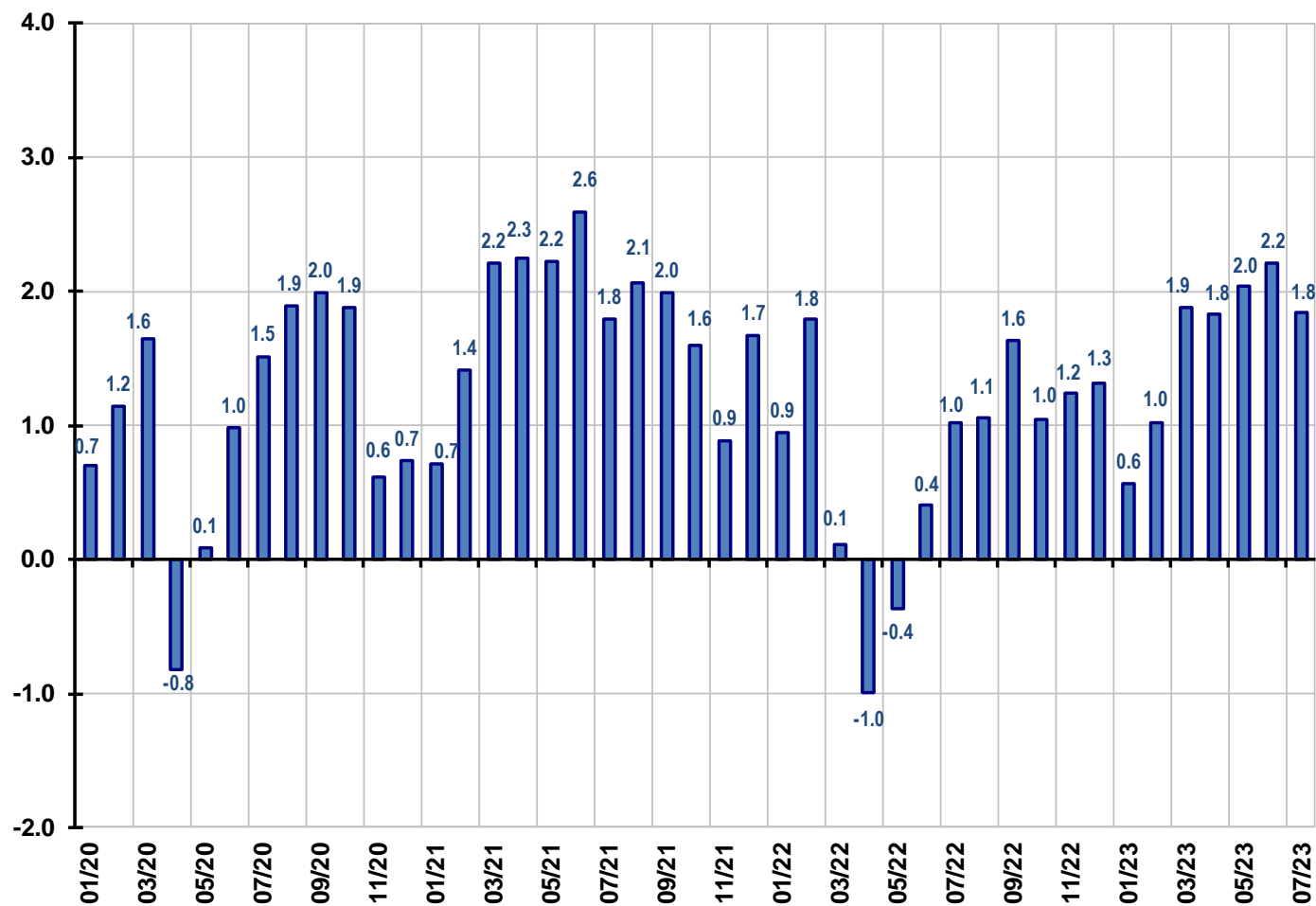
Оборот розничной торговли непродовольственными товарами (в % к среднемесячному значению 2018 г.)



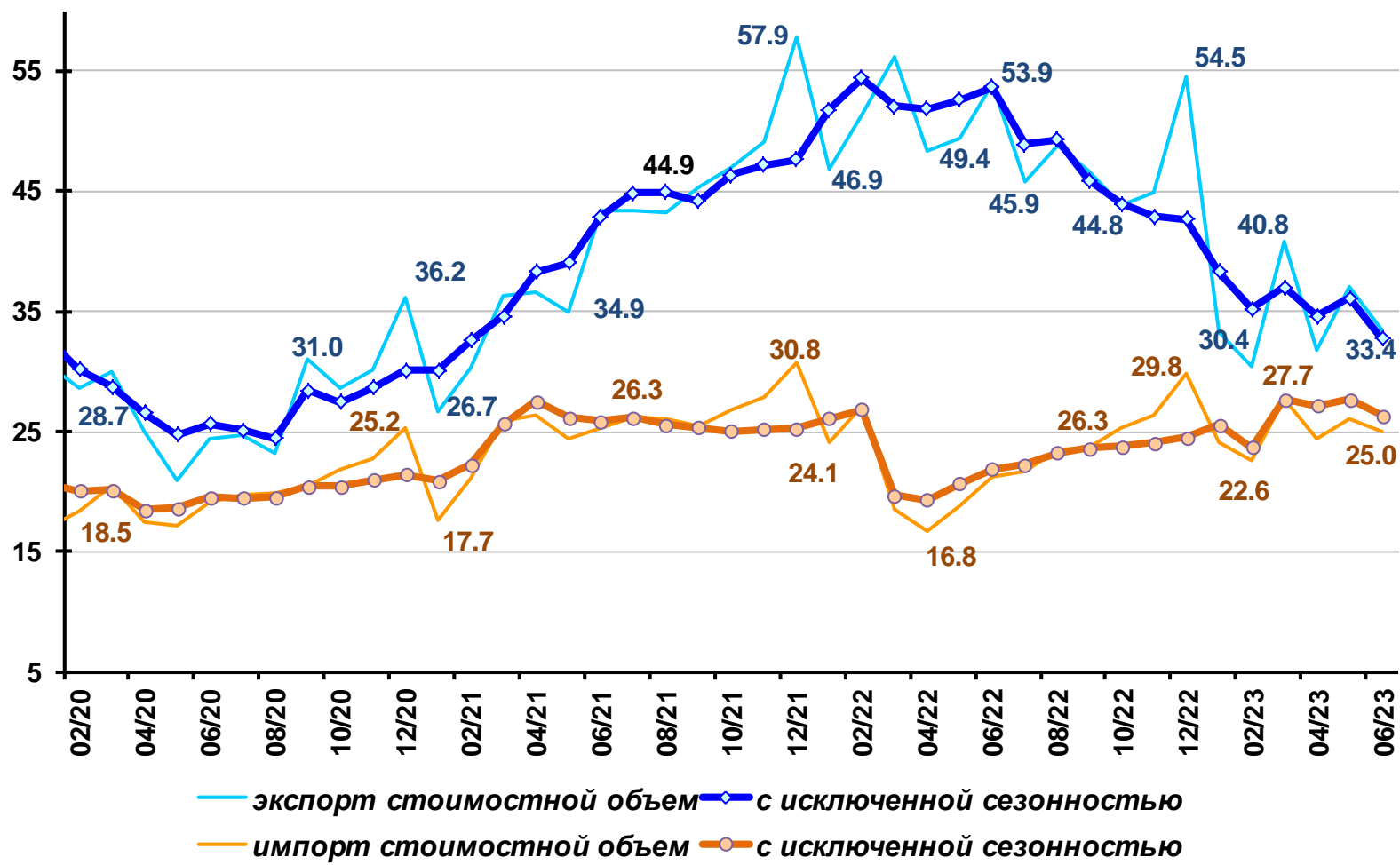
Платные услуги населению (в % к среднемесячному значению 2018 г.)



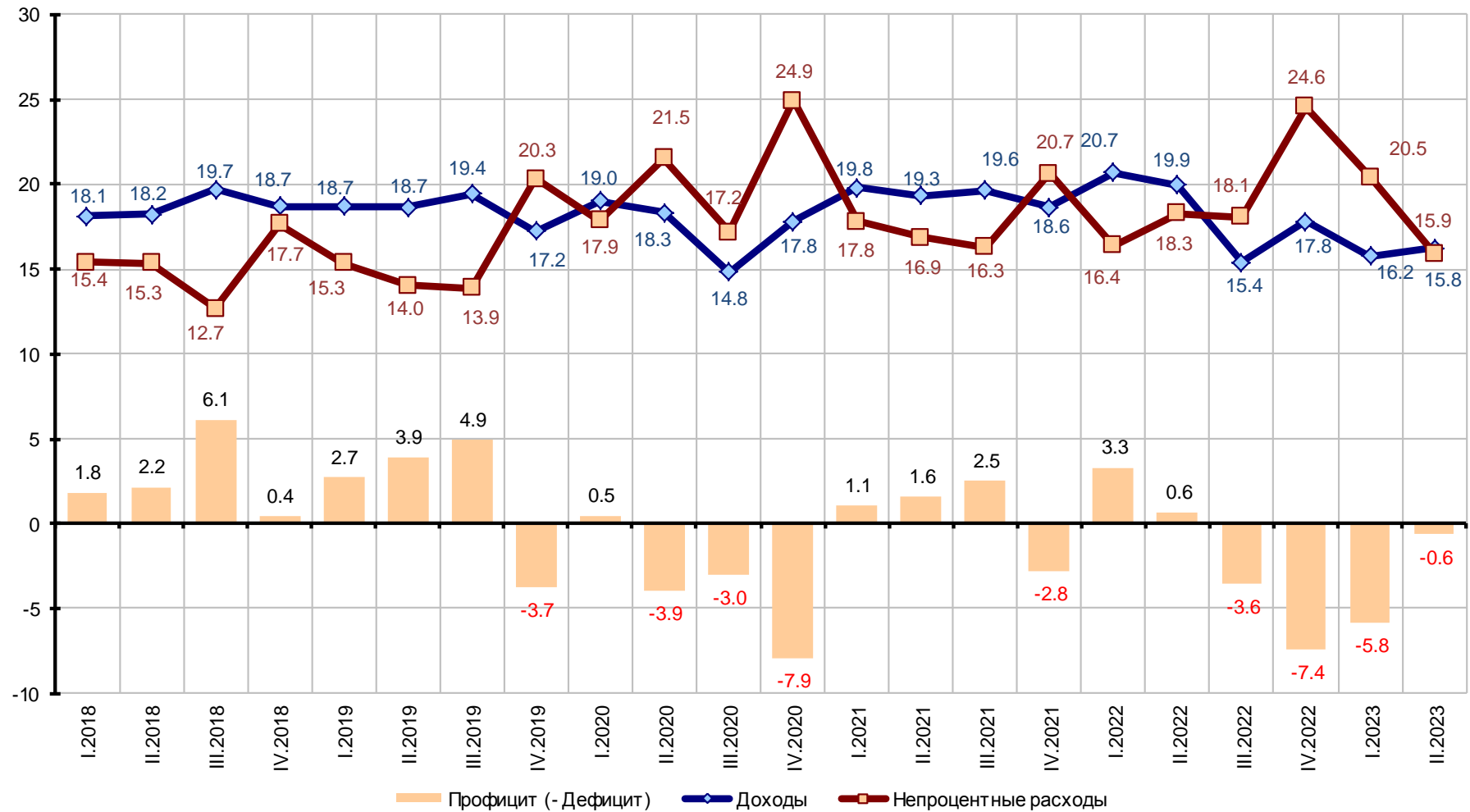
Динамика долга физических лиц по кредитам (без учета просроченных кредитов, прирост в % к предыдущему периоду)



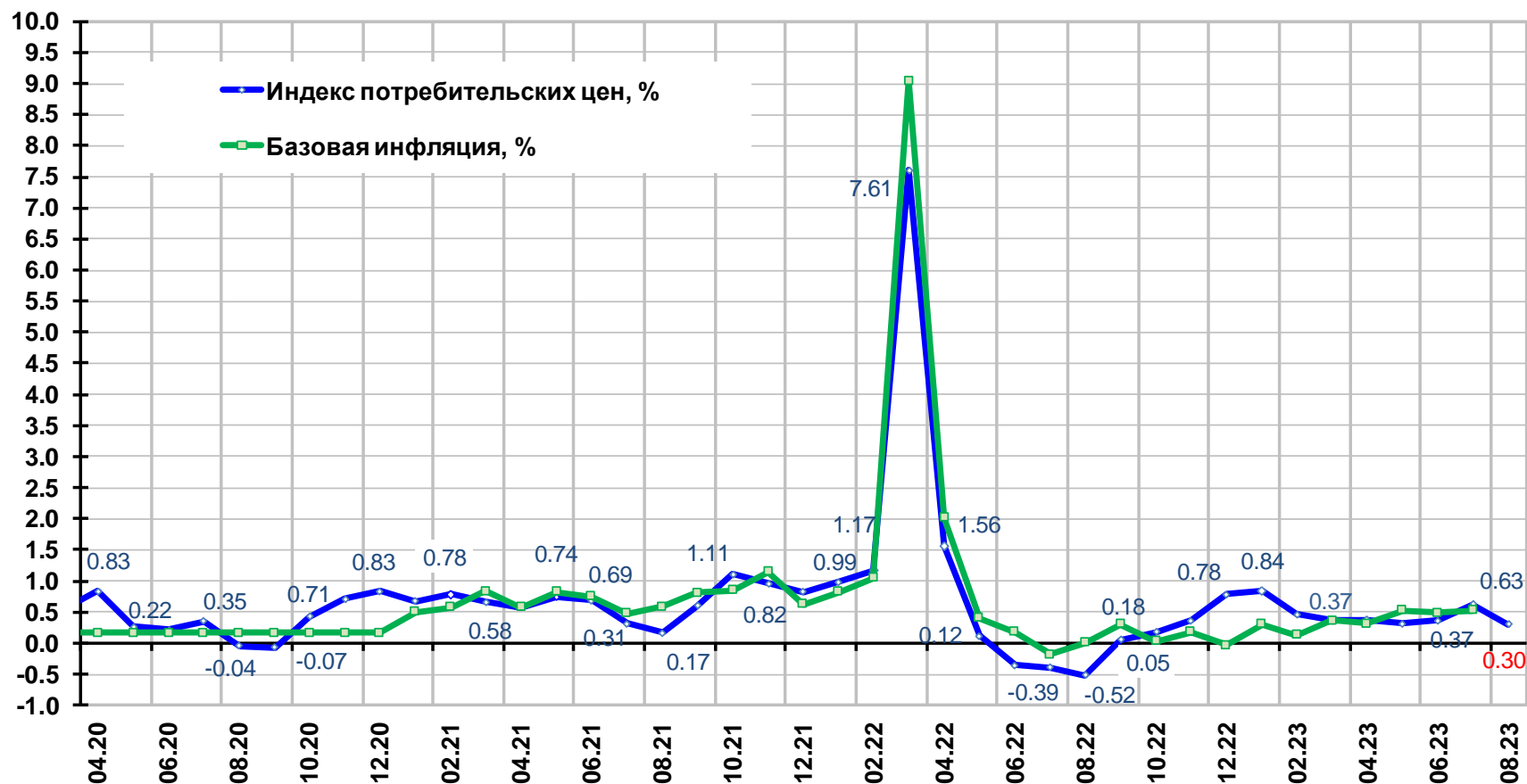
Экспорт и импорт товаров (млрд. долл.)



Доходы, расходы и профицит (- дефицит) бюджета (% к ВВП)



Инфляция на потребительском рынке (темп прироста к предшествующему периоду, в %)



Август 2023 г. - оценка