

Тренды российской экономики

Август 2023 года

Динамика основных макроэкономических индикаторов (темпы роста, %) *

	2023 г.						
	первый квартал	второй квартал	апрель	май	июнь	июль	август
<u>Индекс потребительских цен</u>							
в среднем за соответствующий период к концу предшествующего периода	100.56	100.35	100.38	100.31	100.37	100.63	100.28
на конец периода к концу соответствующего периода предшествующего года	103.51	103.25	102.31	102.51	103.25	103.41	103.70
<u>Внутренний валовой продукт (ВВП)</u> к соответствующему периоду предшествующего года	98.2	104.9	-	-	-	-	-
в среднем за квартал к предшествующему периоду (сезонность и календарный фактор устранены)	99.6	103.4	-	-	-	-	-
<u>Промышленное производство</u>							
к соответствующему периоду предшествующего года	98.8	105.8	104.9	106.7	105.8	104.9	105.4
в среднем за месяц к последнему месяцу предшествующего периода (сезонность и календарный фактор устранены)	100.6	100.5	101.4	99.7	100.5	100.5	100.0
<u>Опережающий индекс менеджеров по закупкам в обрабатывающей промышленности (PMI)</u> ¹							
на конец периода, сезонность устранена	53.2	52.6	52.6	53.5	52.6	52.1	52.7

В данной научной работе использованы результаты проекта ТЗ 148, выполняемого в рамках Программы фундаментальных исследований НИУ ВШЭ в 2023 году

Продолжение таблицы

	2023 г.						
	первый квартал	второй квартал	апрель	май	июнь	июль	август
<u>Строительство</u>							
к соответствующему периоду предшествующего года	108.8	109.8	105.7	113.5	110.0	106.5	108.9
в среднем за месяц к последнему месяцу предшествующего периода (сезонность устранена)	100.4	100.9	101.1	102.4	99.1	100.0	101.6
<u>Инвестиции в основной капитал</u>							
к соответствующему периоду предшествующего года	100.7	112.6	-	-	-	-	-
в среднем за квартал к предшествующему периоду (сезонность устранена) ²	102.2	105.3	-	-	-	-	-
<u>Реальные располагаемые денежные доходы населения</u>							
к соответствующему периоду предшествующего года	104.4	105.3	-	-	-	-	-
в среднем за квартал к предшествующему периоду (сезонность устранена)	102.4	101.3	-	-	-	-	-
<u>Реальная начисленная заработная плата</u>							
к соответствующему периоду предшествующего года	101.9	111.4	110.4	113.3	110.5	109.2	-
в среднем за месяц к последнему месяцу предшествующего периода (сезонность устранена)	100.5	101.0	101.5	101.3	100.3	99.5	-
<u>Агрегат основных реальных денежных доходов³</u>							
к соответствующему периоду предшествующего года	102.9	110.9	111.0	113.1	108.9	107.7	-
в среднем за месяц к последнему месяцу предшествующего периода (сезонность устранена)	100.7	100.7	101.3	101.2	99.6	99.8	-

Продолжение таблицы

	2023 г.						
	первый квартал	второй квартал	апрель	май	июнь	июль	август
<u>Уровень общей безработицы в возрасте 15 лет и старше</u> <u>(в % от численности рабочей силы)</u>							
в среднем за период (фактически)	3.52	3.23	3.25	3.17	3.10	2.98	2.96
в среднем за период (сезонность устранена)	3.50	3.19	3.25	3.20	3.12	3.04	3.02
<u>Потребительские расходы населения</u> ⁴							
к соответствующему периоду предшествующего года	96.2	109.0	108.3	109.5	109.3	109.3	109.3
в среднем за месяц к последнему месяцу предшествующего периода (сезонность устранена)	101.4	101.6	102.9	101.2	100.6	100.0	100.4
<u>Оборот розничной торговли пищевыми продуктами, напитками, табачными изделиями</u>							
к соответствующему периоду предшествующего года	96.8	104.8	103.9	105.1	105.3	104.1	105.1
в среднем за месяц к последнему месяцу предшествующего периода (сезонность устранена)	100.5	101.0	102.3	100.6	100.1	99.8	100.5
<u>Оборот розничной торговли непродовольственными товарами</u>							
к соответствующему периоду предшествующего года	90.0	114.1	112.6	114.3	115.4	117.6	116.8
в среднем за месяц к последнему месяцу предшествующего периода (сезонность устранена)	102.6	102.8	105.7	101.5	101.4	100.5	100.4

Продолжение таблицы

	2023 г.						
	первый квартал	второй квартал	апрель	май	июнь	июль	август
<u>Платные услуги населению</u>							
к соответствующему периоду предшествующего года	102.8	105.0	104.3	105.7	105.0	105.2	105.2
в среднем за месяц к последнему месяцу предшествующего периода (сезонность устранена)	100.9	100.5	99.7	101.6	100.2	99.9	101.1
<u>Экспорт товаров</u>							
млрд. долл.	104.6	103.5	31.8	37.4	34.3	30.8	34.7
в среднем за месяц к последнему месяцу предшествующего периода (сезонность устранена)	95.9	96.8	93.8	105.4	91.7	98.6	101.7
<u>Импорт товаров</u>							
млрд. долл.	74.3	75.7	24.4	26.1	25.3	25.3	25.6
в среднем за месяц к последнему месяцу предшествующего периода (сезонность устранена)	103.9	98.1	97.6	101.7	95.1	99.1	98.9

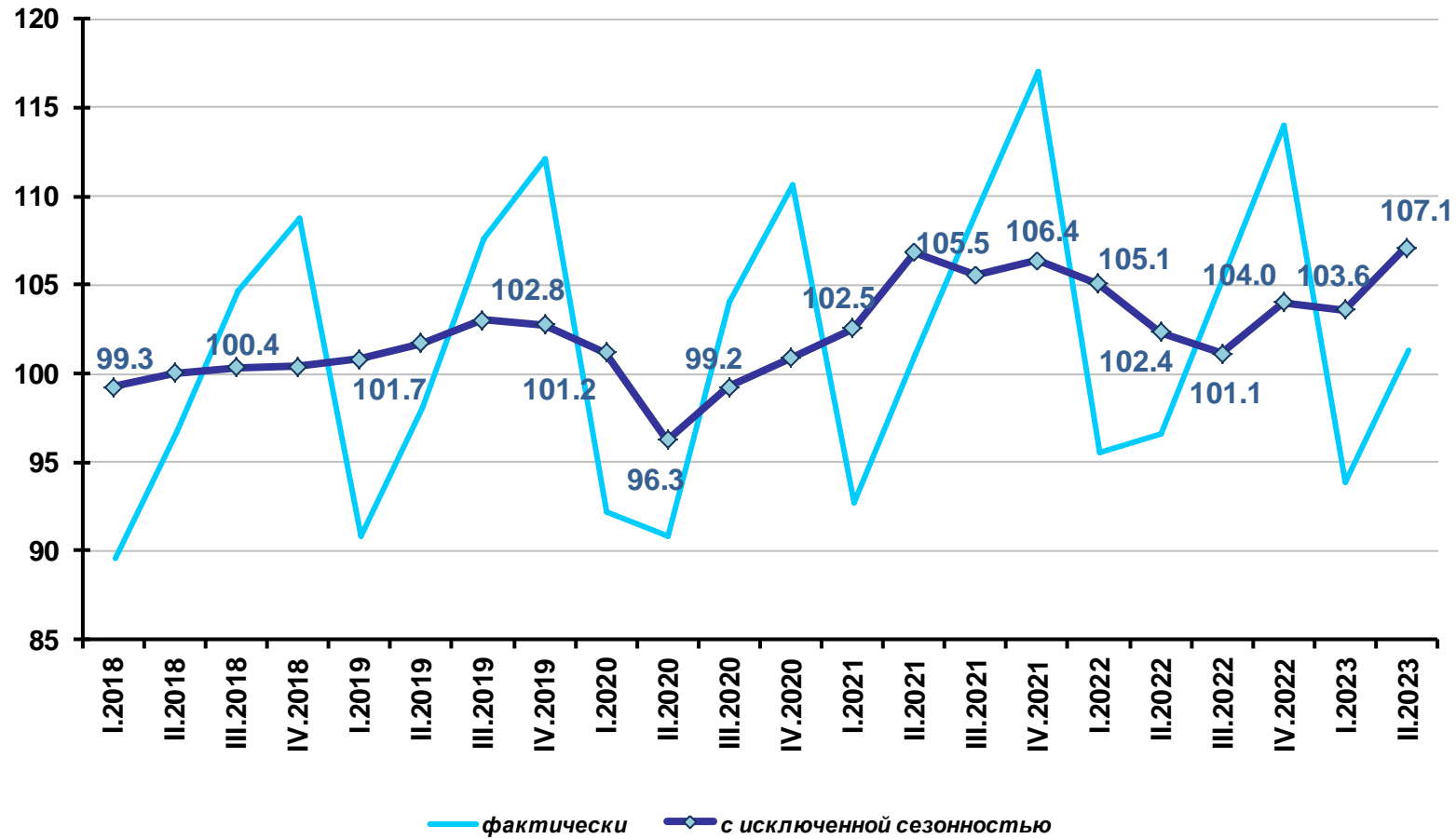
¹ Индекс PMI® Обрабатывающих отраслей России. Интеллектуальными правами на данные или лицензией обладает S&P Global и/или дочерние компании.

² Оценки объемов инвестиций в основной капитал с исключенной сезонностью основаны на данных Росстата за 2011-2023 гг.

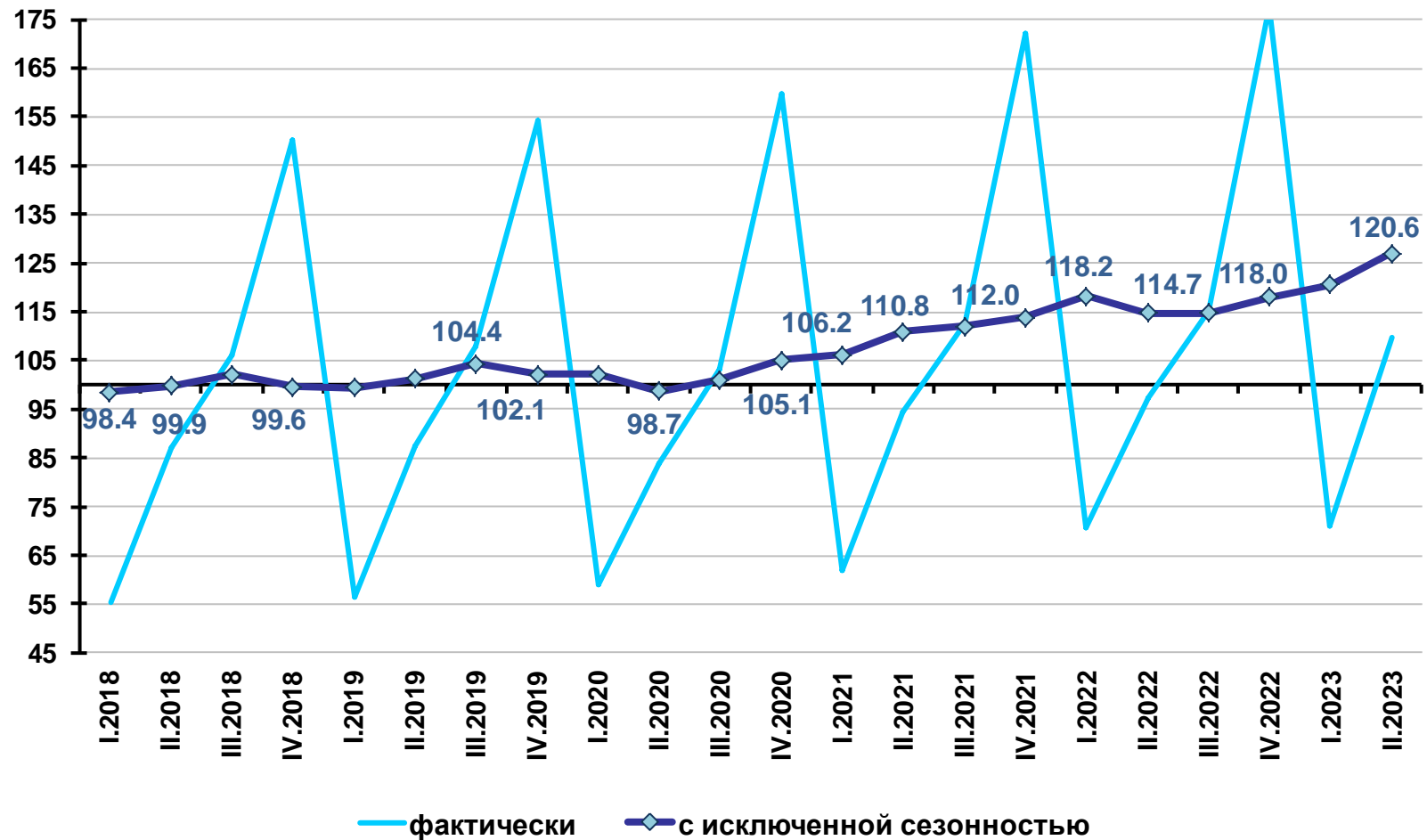
³ Агрегат включает взвешенные размеры среднемесячной начисленной заработной платы, среднемесячной начисленной пенсии (ПФР) и начисленные проценты по рублевым вкладам и депозитам, приведенные к постоянным ценам с помощью ИПЦ ⁴ Потребительские расходы населения включают объемы оборота розничной торговли, объемы платных услуг, объемы потребления в секторе ресторанов и кафе на территории России.

• Исключение сезонности и учет данных по Республике Крым и г. Севастополю для динамических рядов объемов ВВП, объемов промышленного производства, строительства, потребительских расходов, оборота розничной торговли пищевыми продуктами, напитками, табачными изделиями и непродовольственными товарами, платных услуг, грузооборота транспорта реализованы на основе методов, разработанных ЦМАКП, с учетом фактора высокосных 2012, 2016, 2020 годов. Исключение сезонности для динамических рядов объемов реальных располагаемых доходов населения и уровня реальной начисленной заработной платы, уровня агрегата основных доходов - без учета фактора высокосных годов, но с учетом данных по Республике Крым и г. Севастополю. Исключение сезонности для динамических рядов объемов инвестиций в основной капитал, объемов экспорта и импорта - без учета фактора высокосных годов (см. соответствующие графики и строки в таблице).

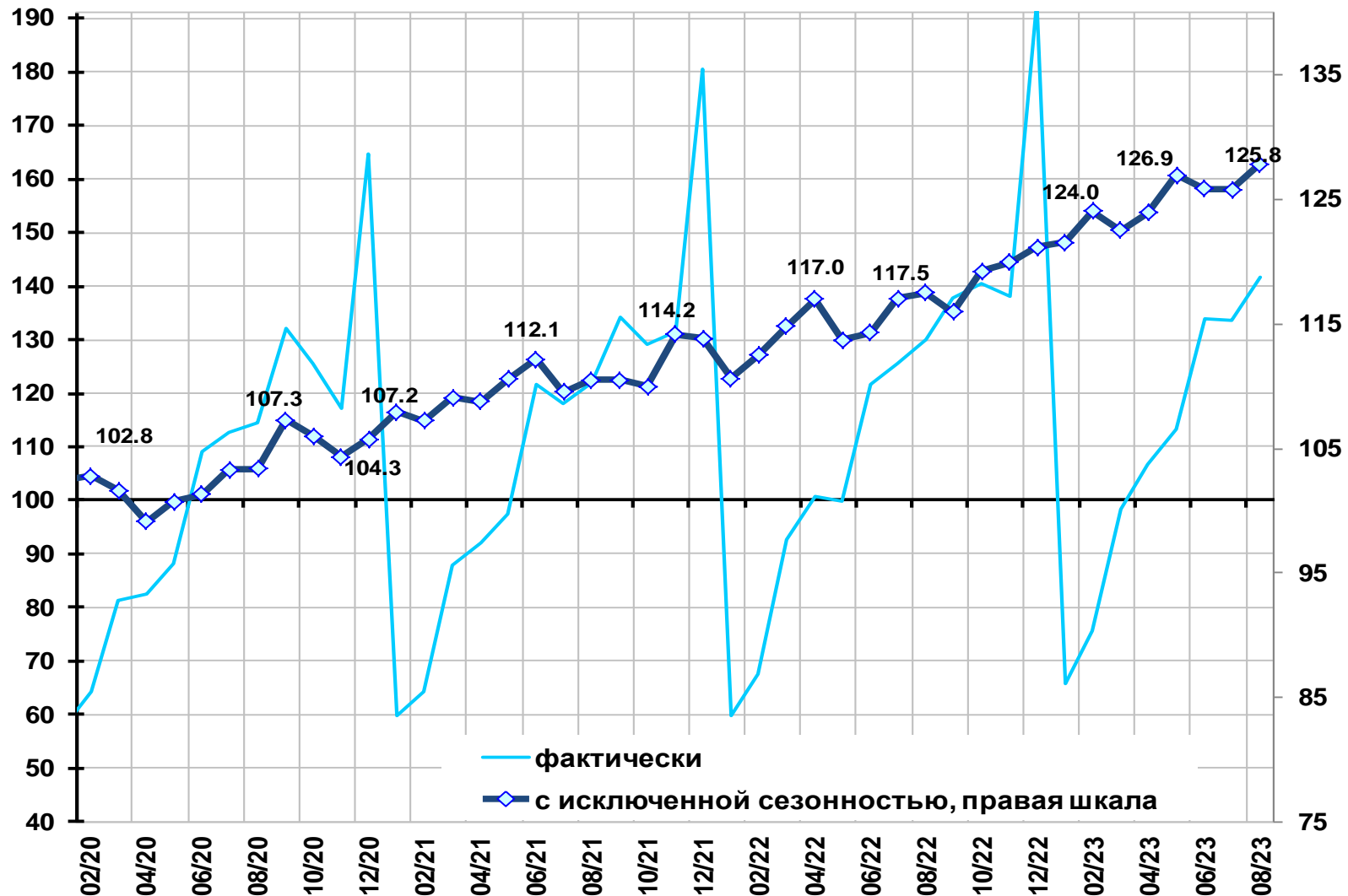
Внутренний валовой продукт (в % к среднеквартальному значению 2018 г.)



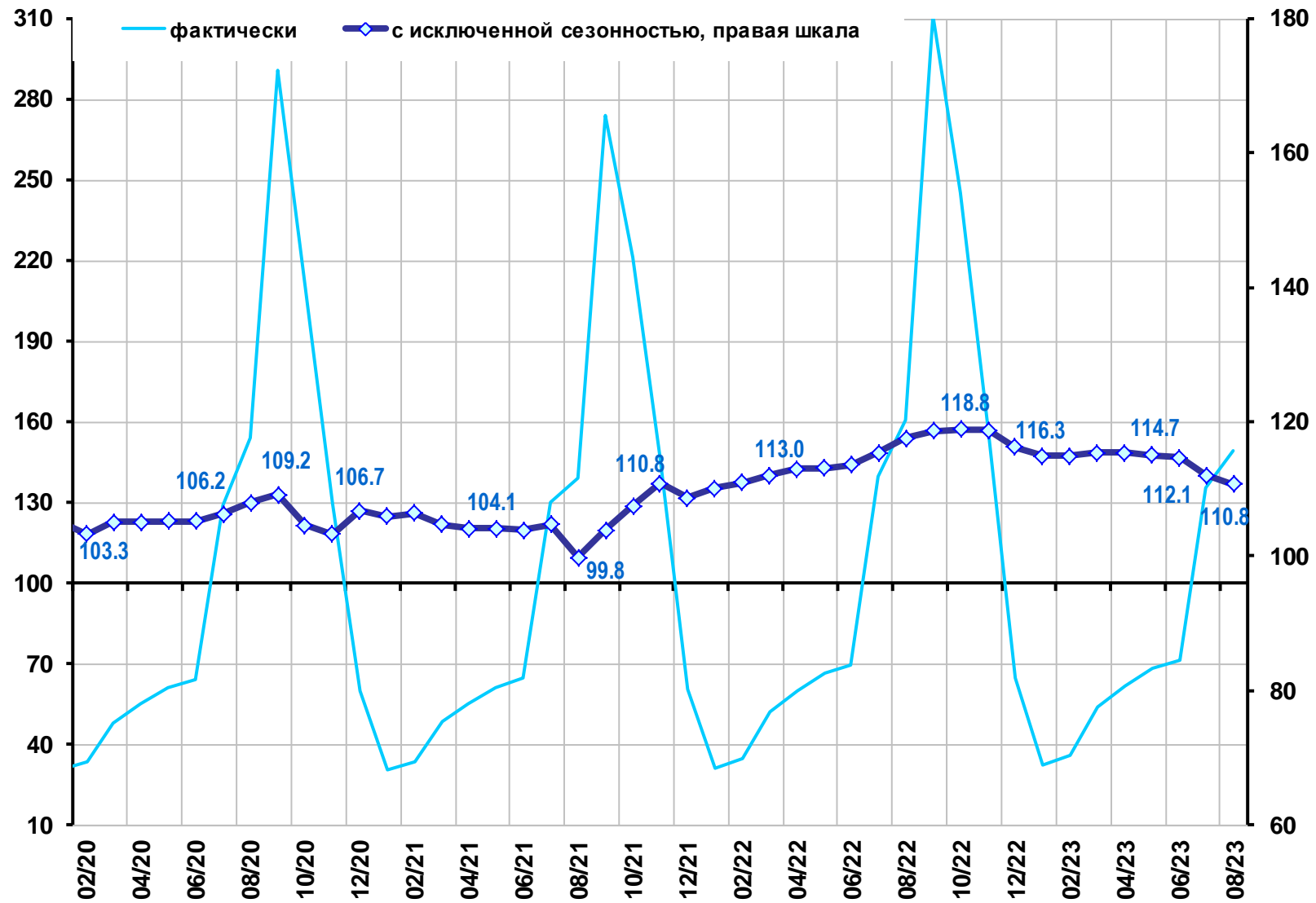
Инвестиции в основной капитал (в % к среднеквартальному значению 2018 г.)



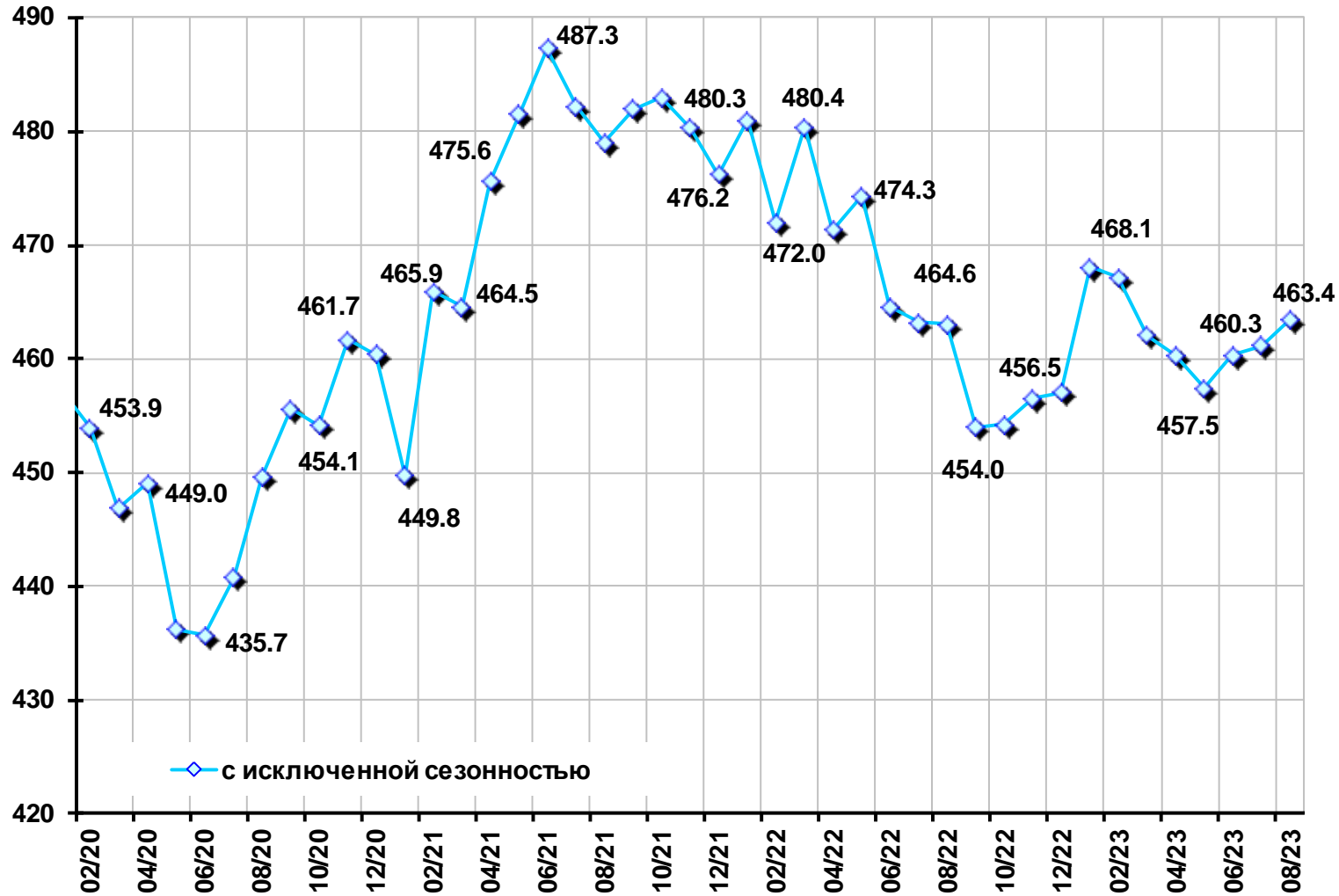
Строительство (в % к среднемесячному значению 2018 г.)



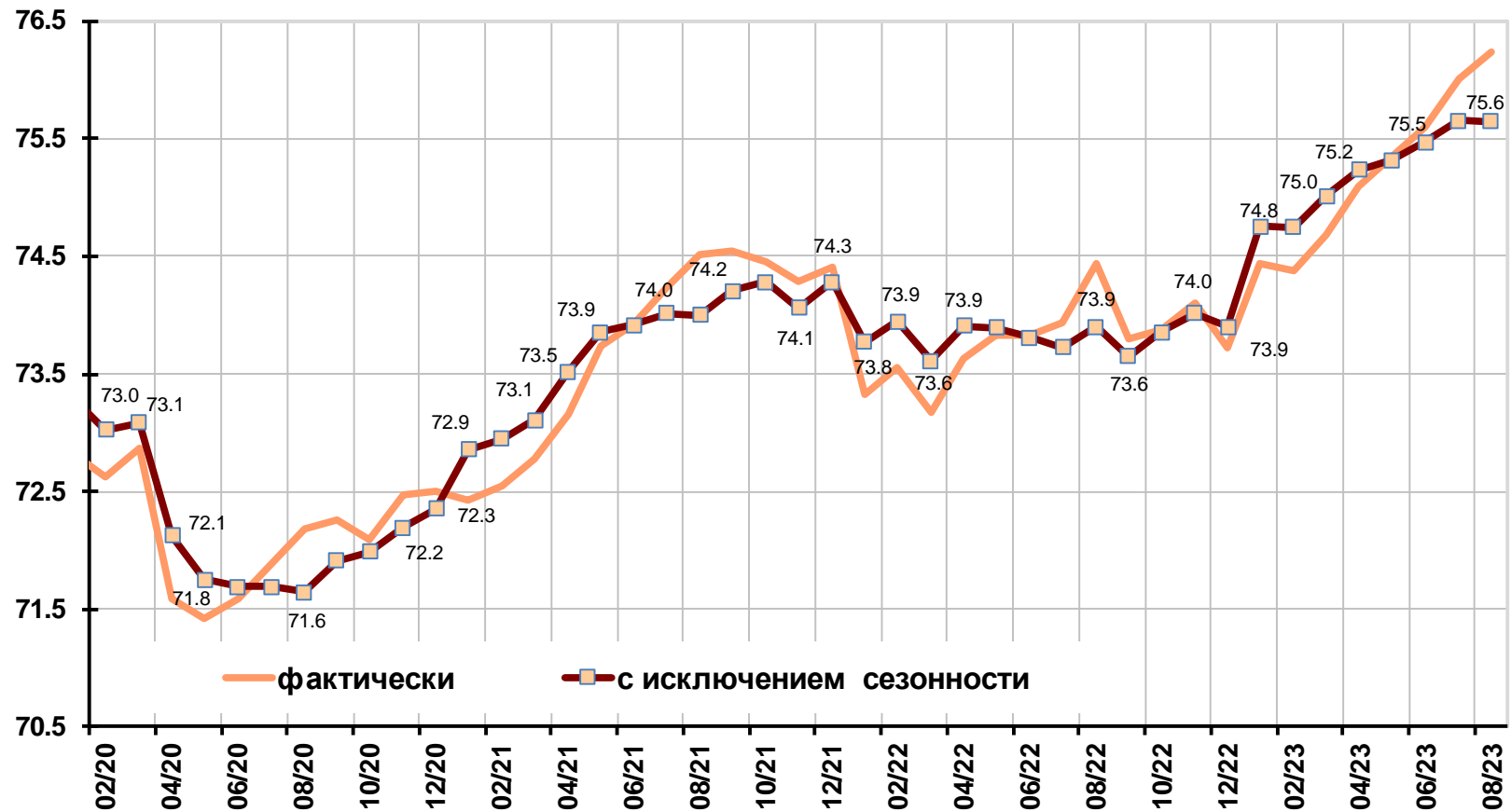
Сельское хозяйство (в % к среднемесячному значению 2018 г.)



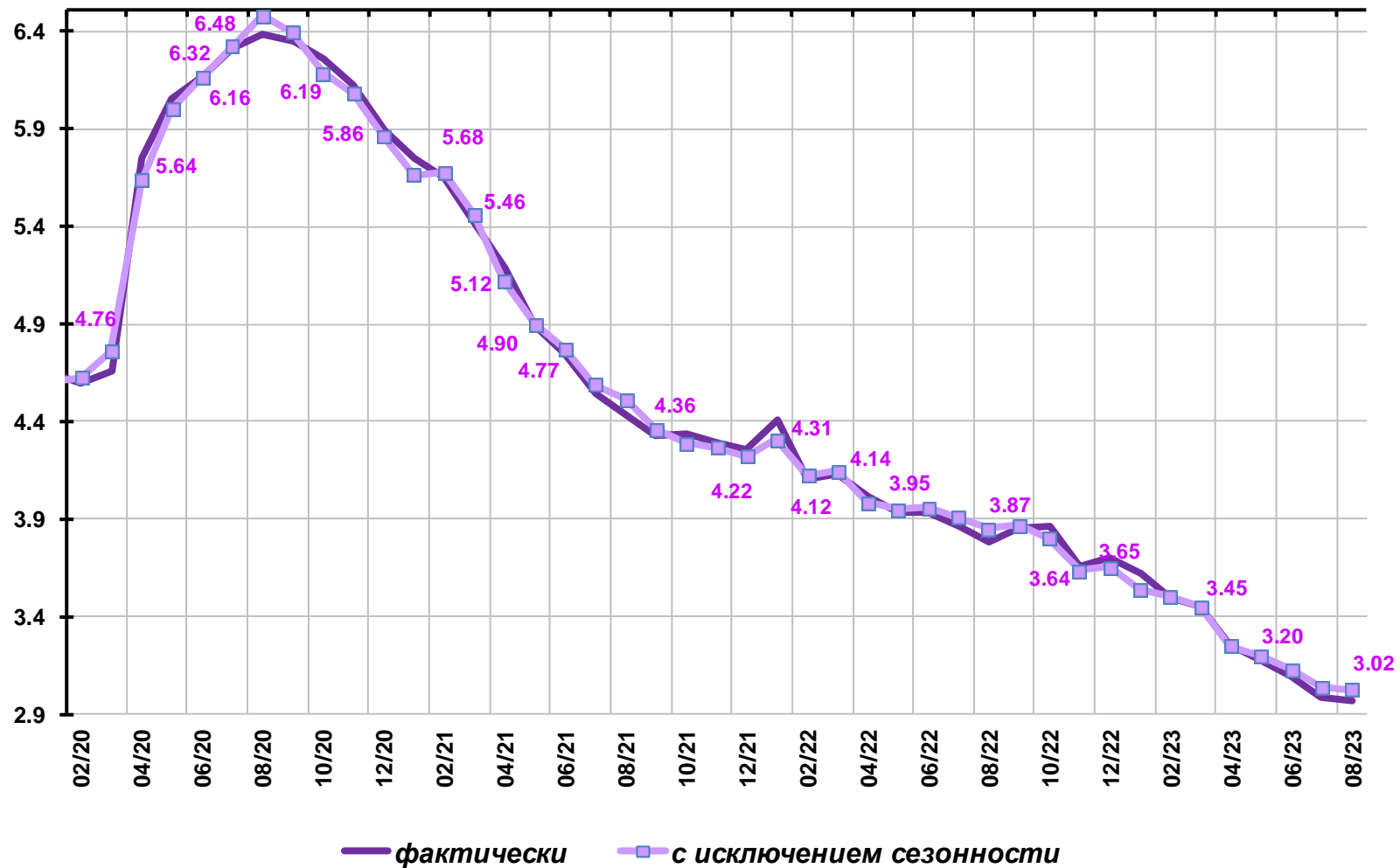
Грузооборот транспорта (млрд. т-км)



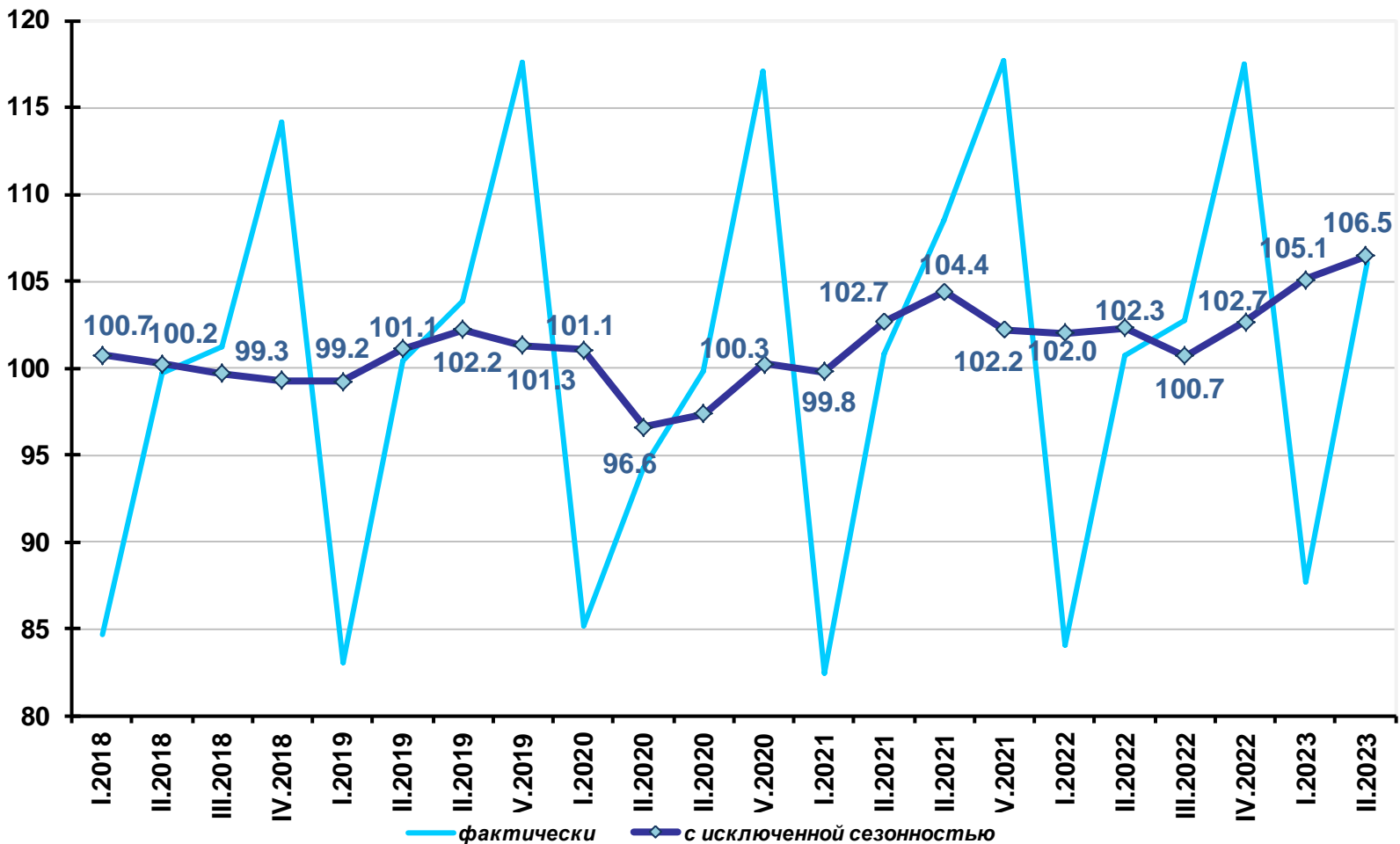
Совокупный спрос на рабочие места в экономике, млн. мест



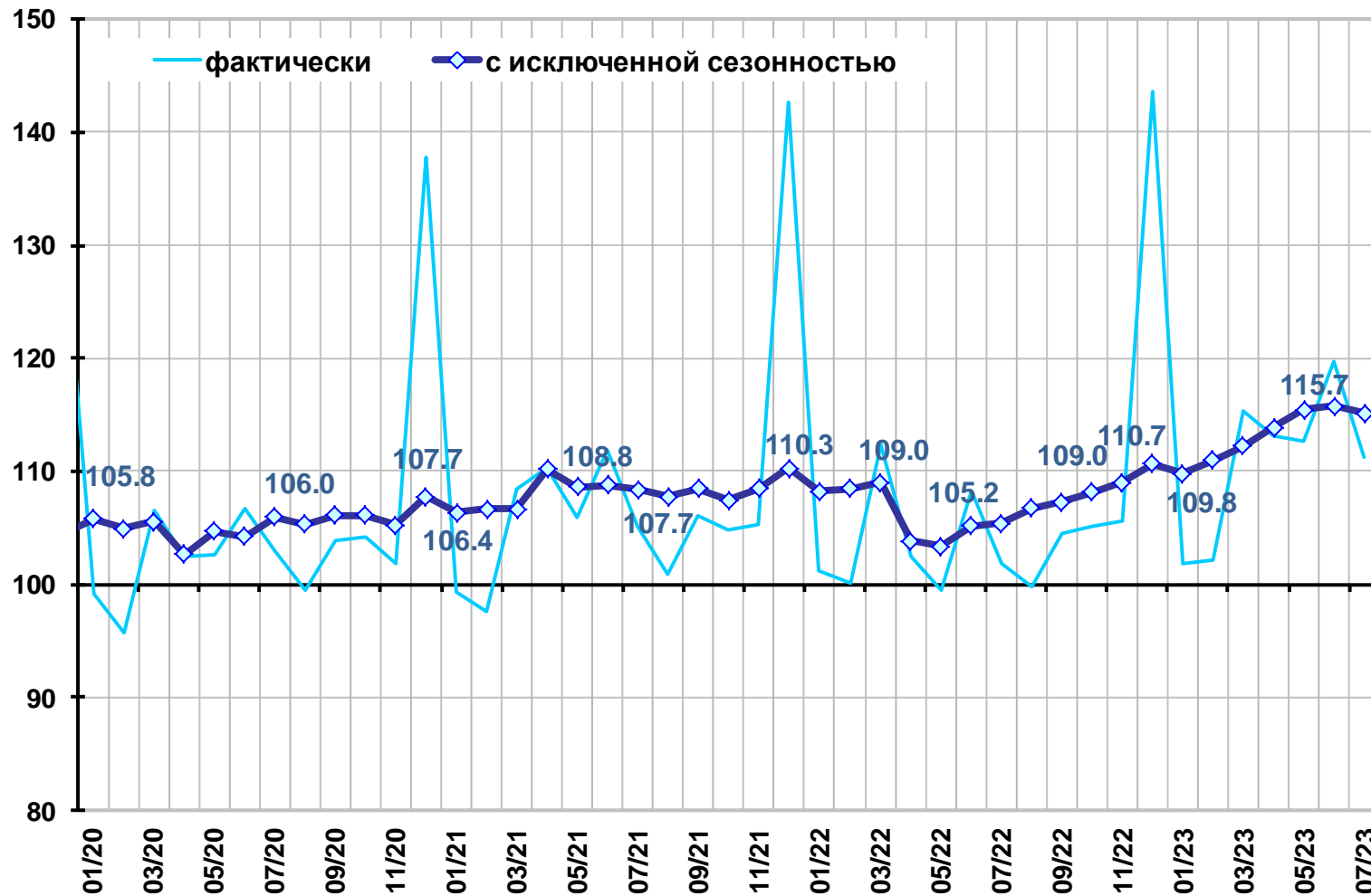
Уровень общей безработицы в возрасте 15 лет и старше (в % от численности рабочей силы)



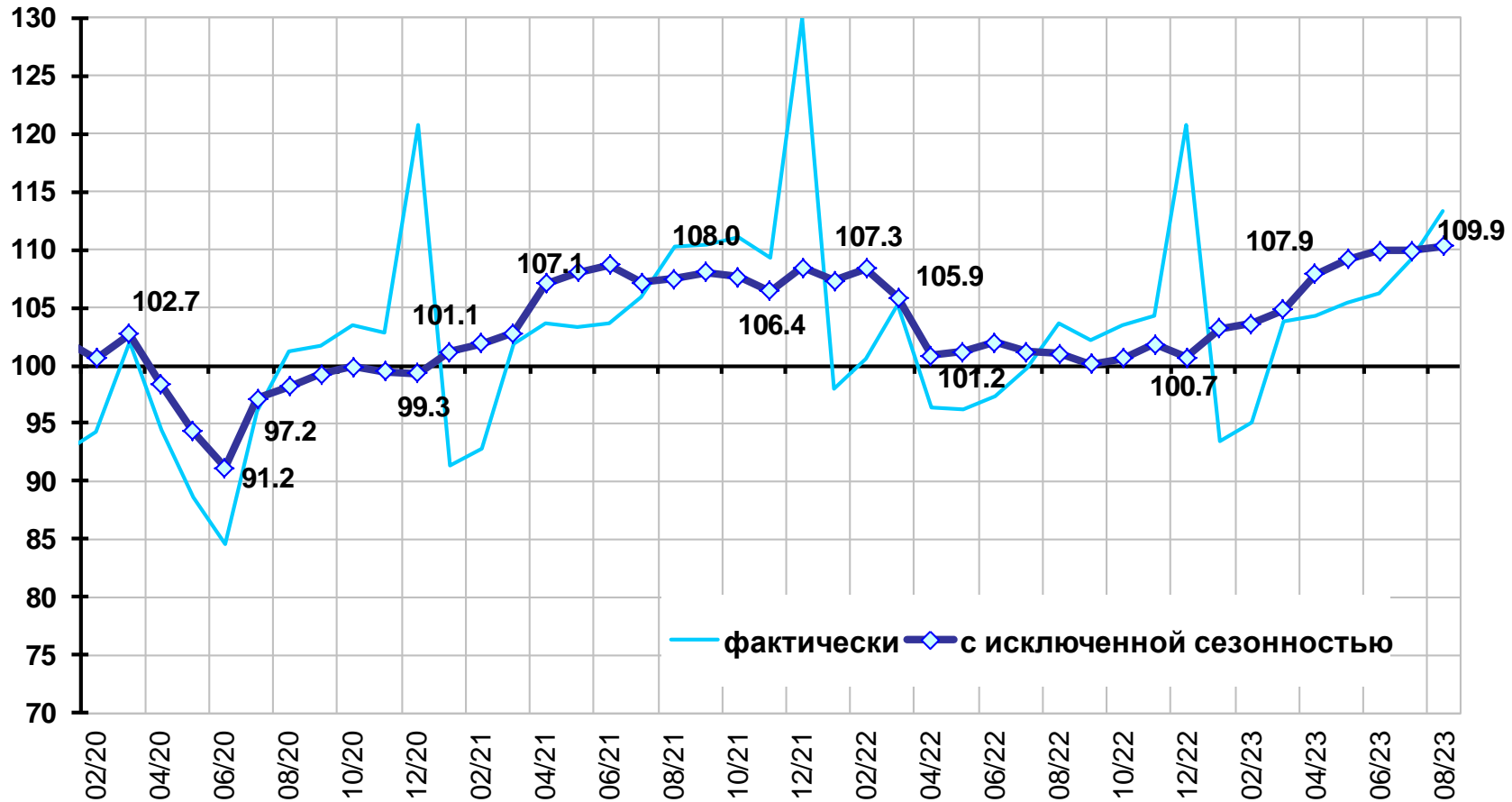
Реальные располагаемые денежные доходы населения (в % к среднеквартальному значению 2018 г.)



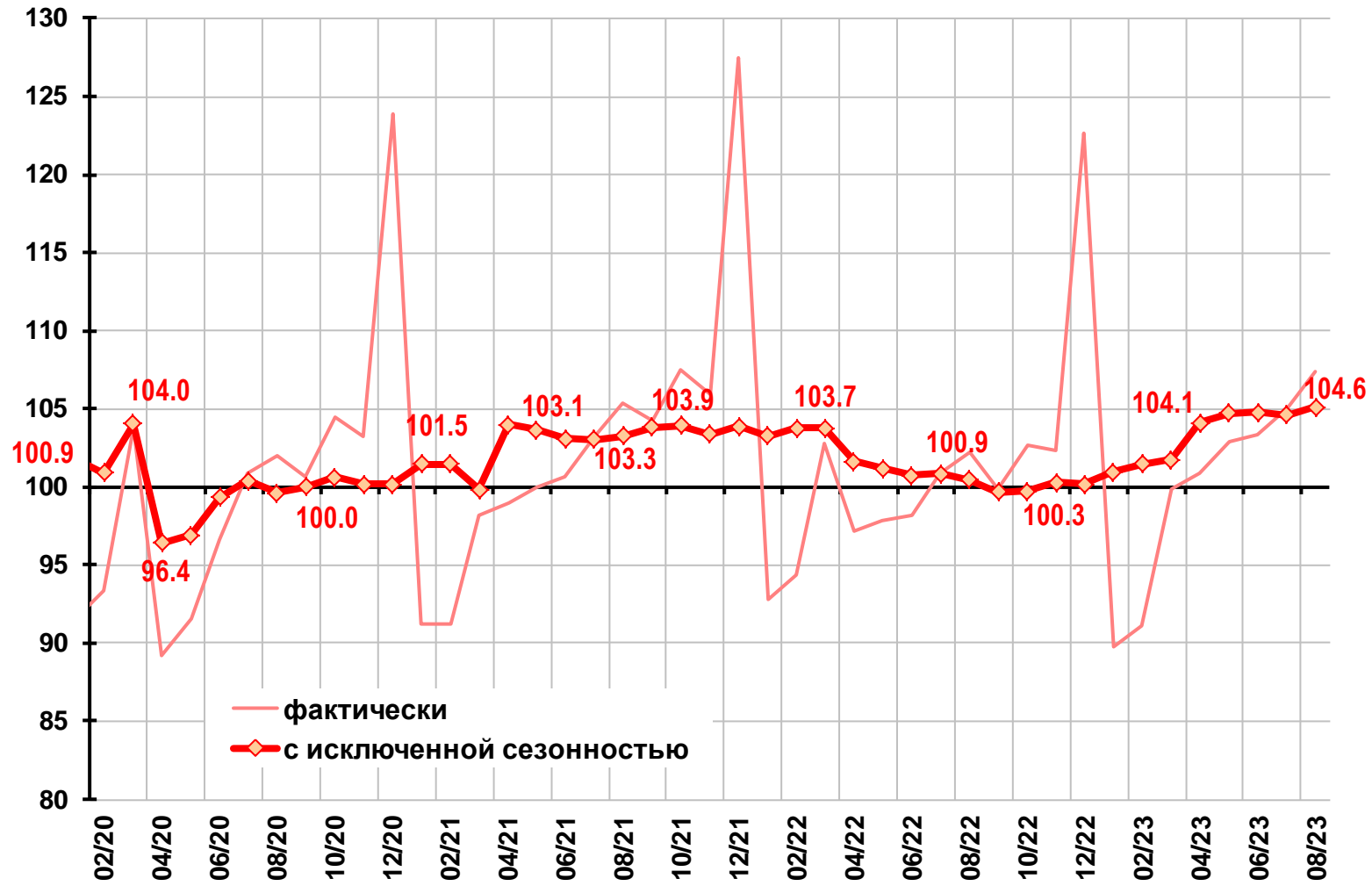
Реальная начисленная заработная плата (в % к среднемесячному значению 2018 г.)



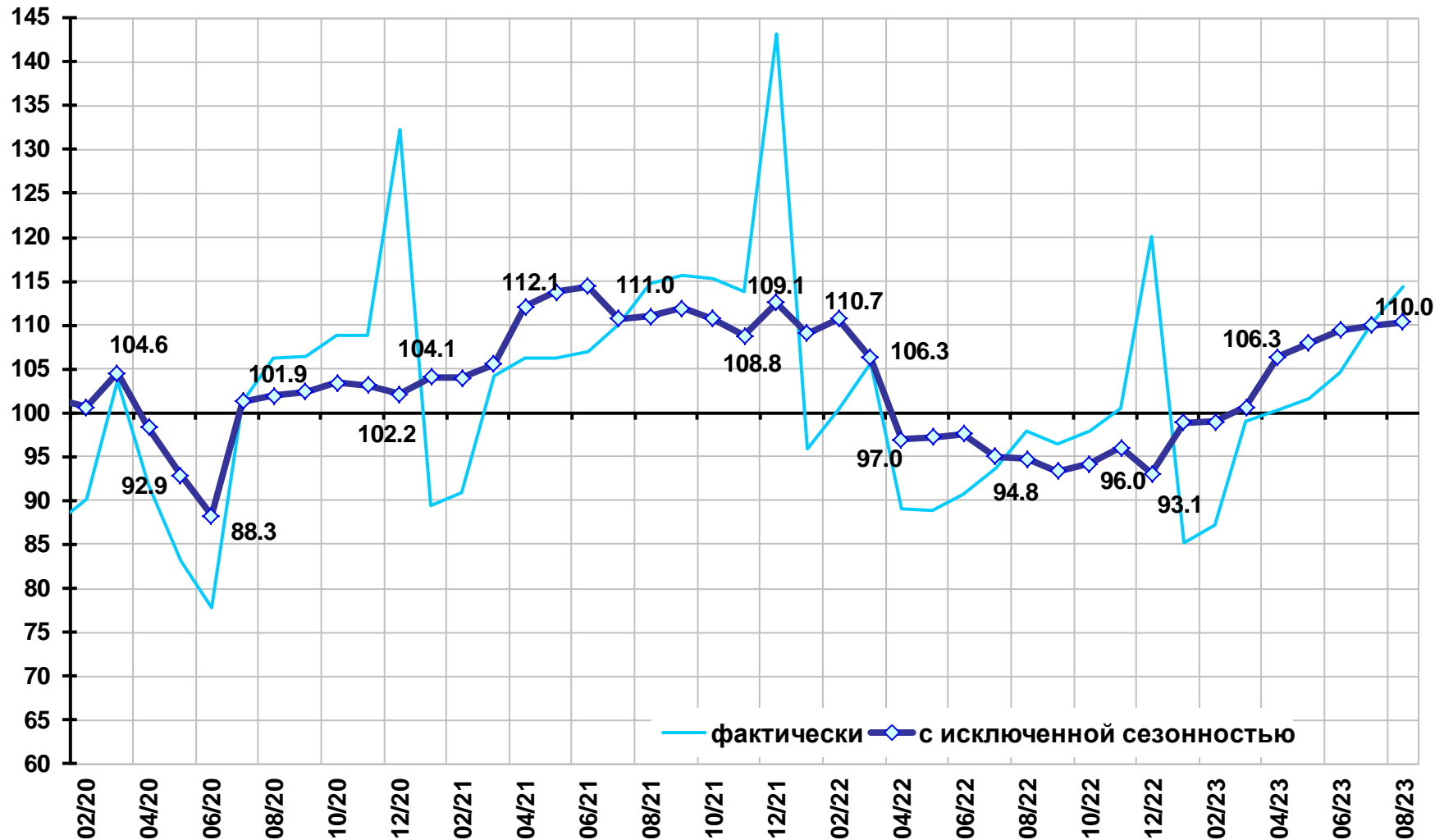
Потребительские расходы населения (в % к среднемесячному значению 2018 г.)



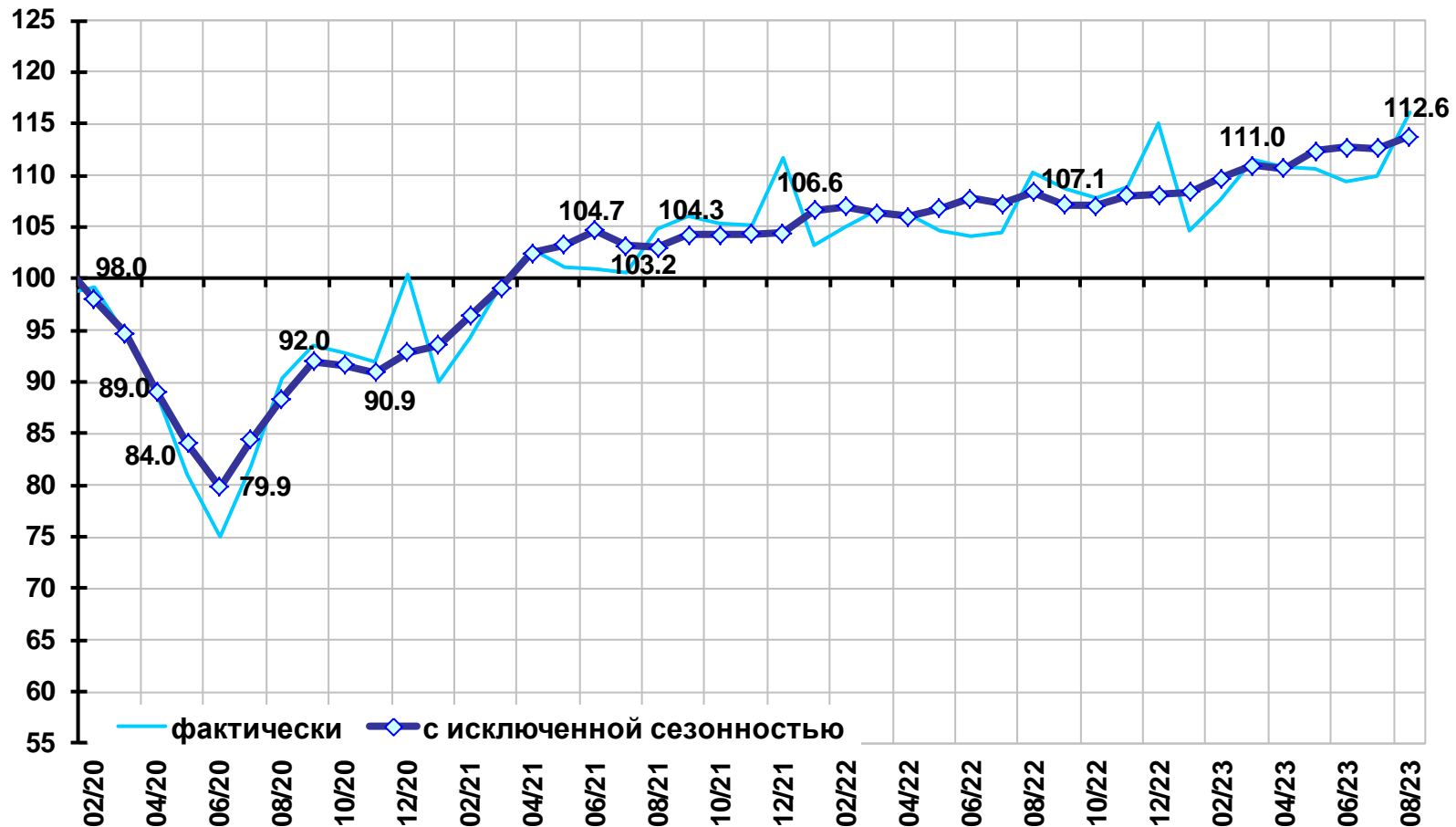
Оборот розничной торговли пищевыми продуктами, напитками, табачными изделиями (в % к среднемесячному значению 2018 г.)



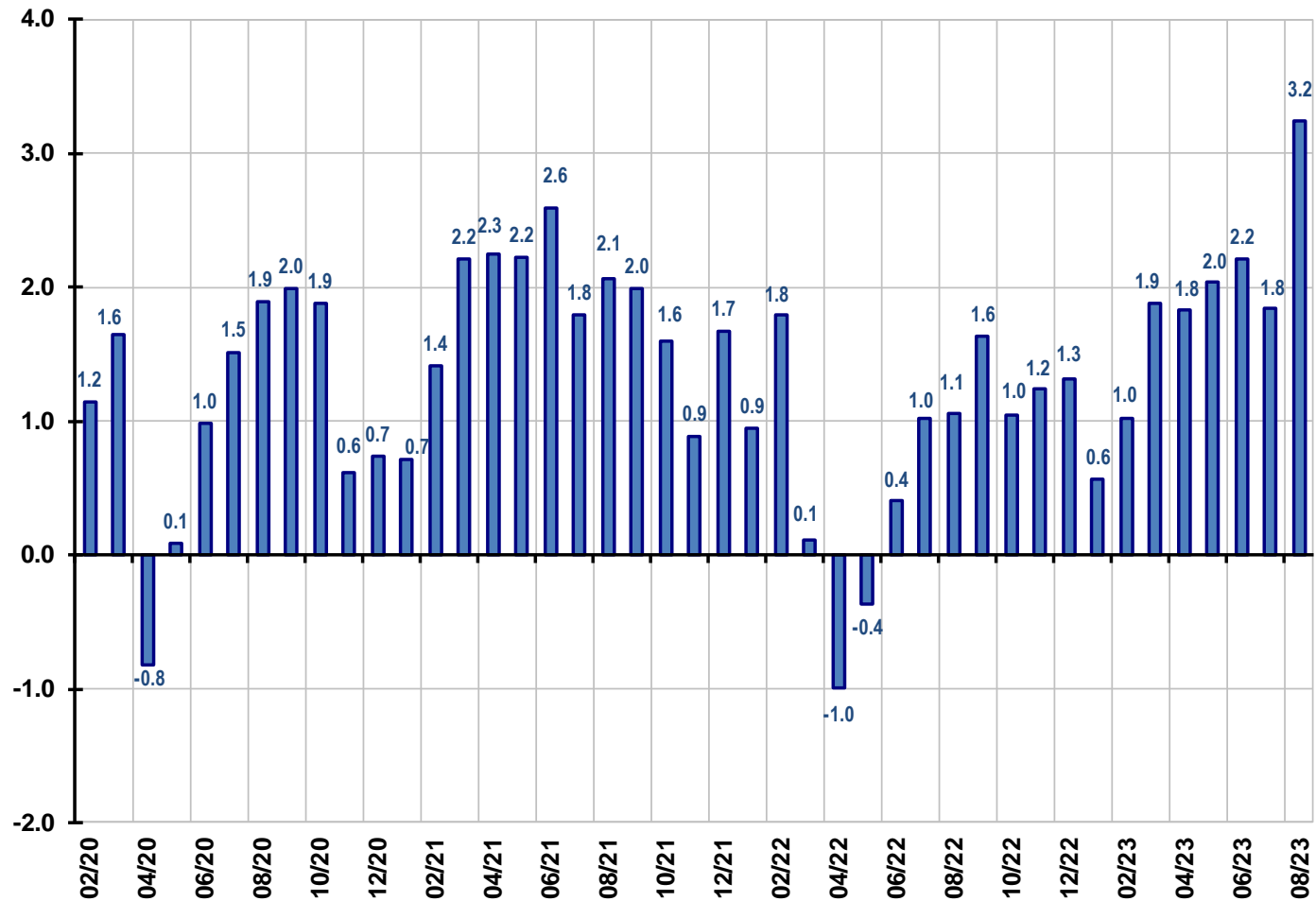
Оборот розничной торговли непродовольственными товарами (в % к среднемесячному значению 2018 г.)



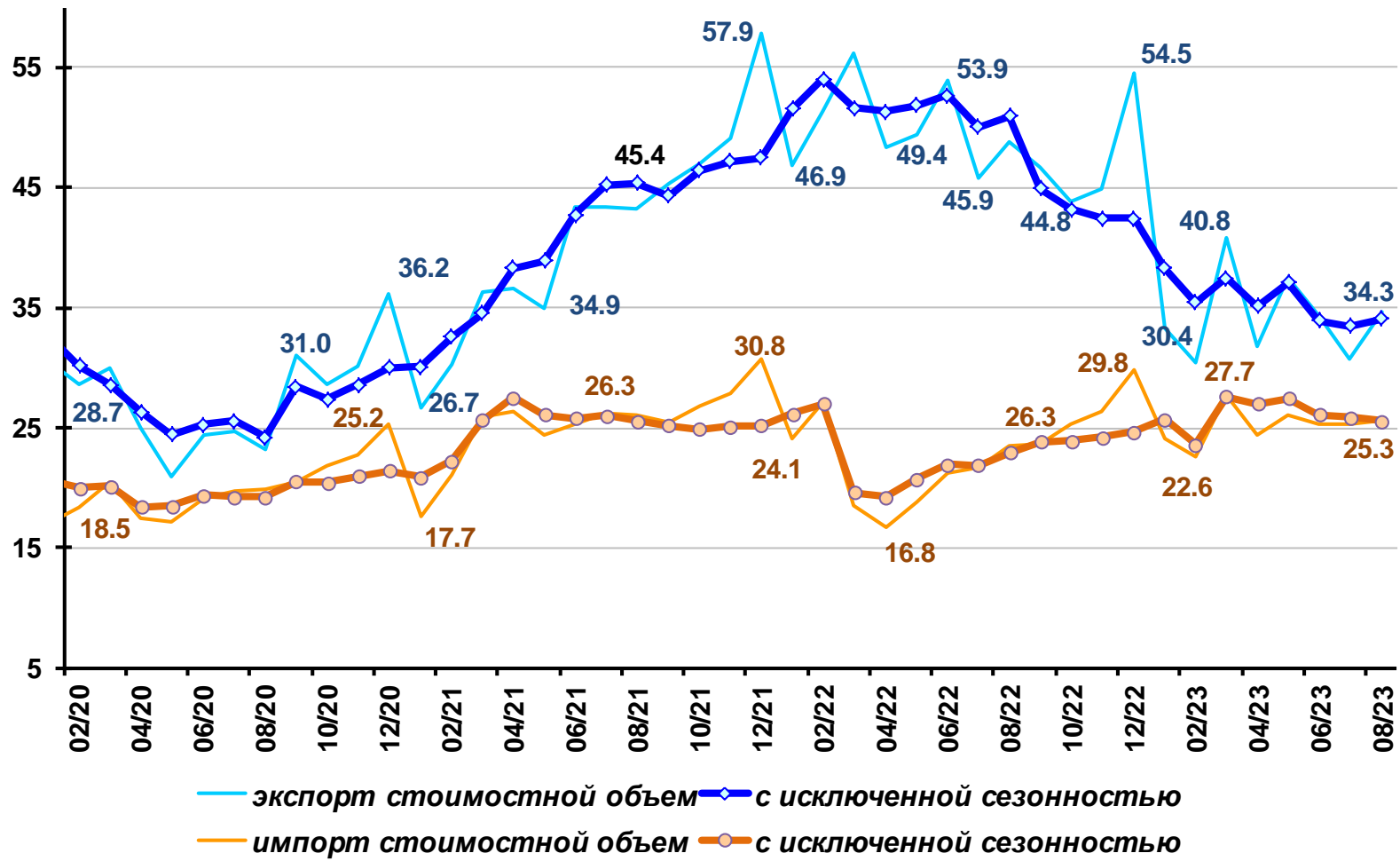
Платные услуги населению (в % к среднемесячному значению 2018 г.)



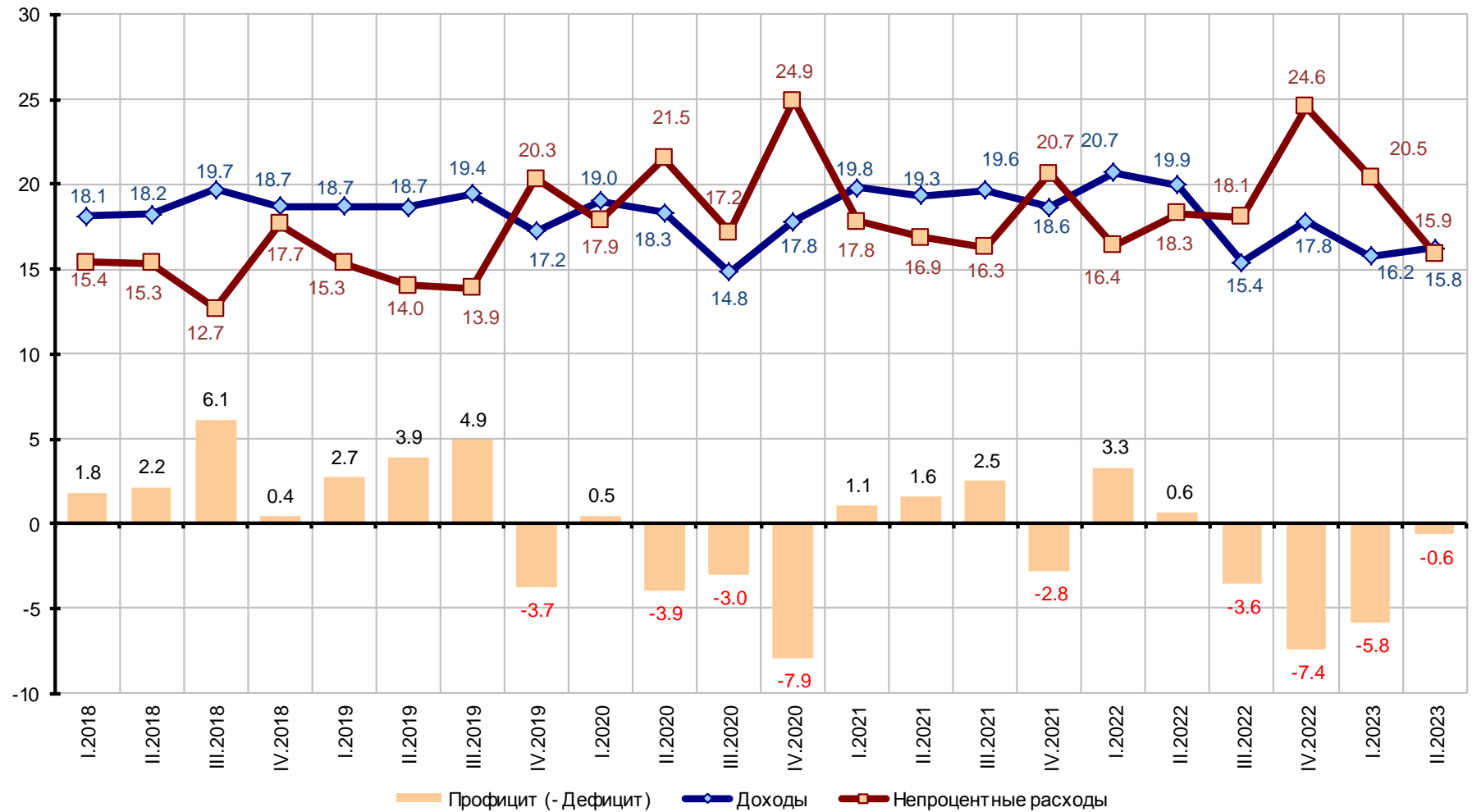
Динамика долга физических лиц по кредитам (без учета просроченных кредитов, прирост в % к предыдущему периоду)



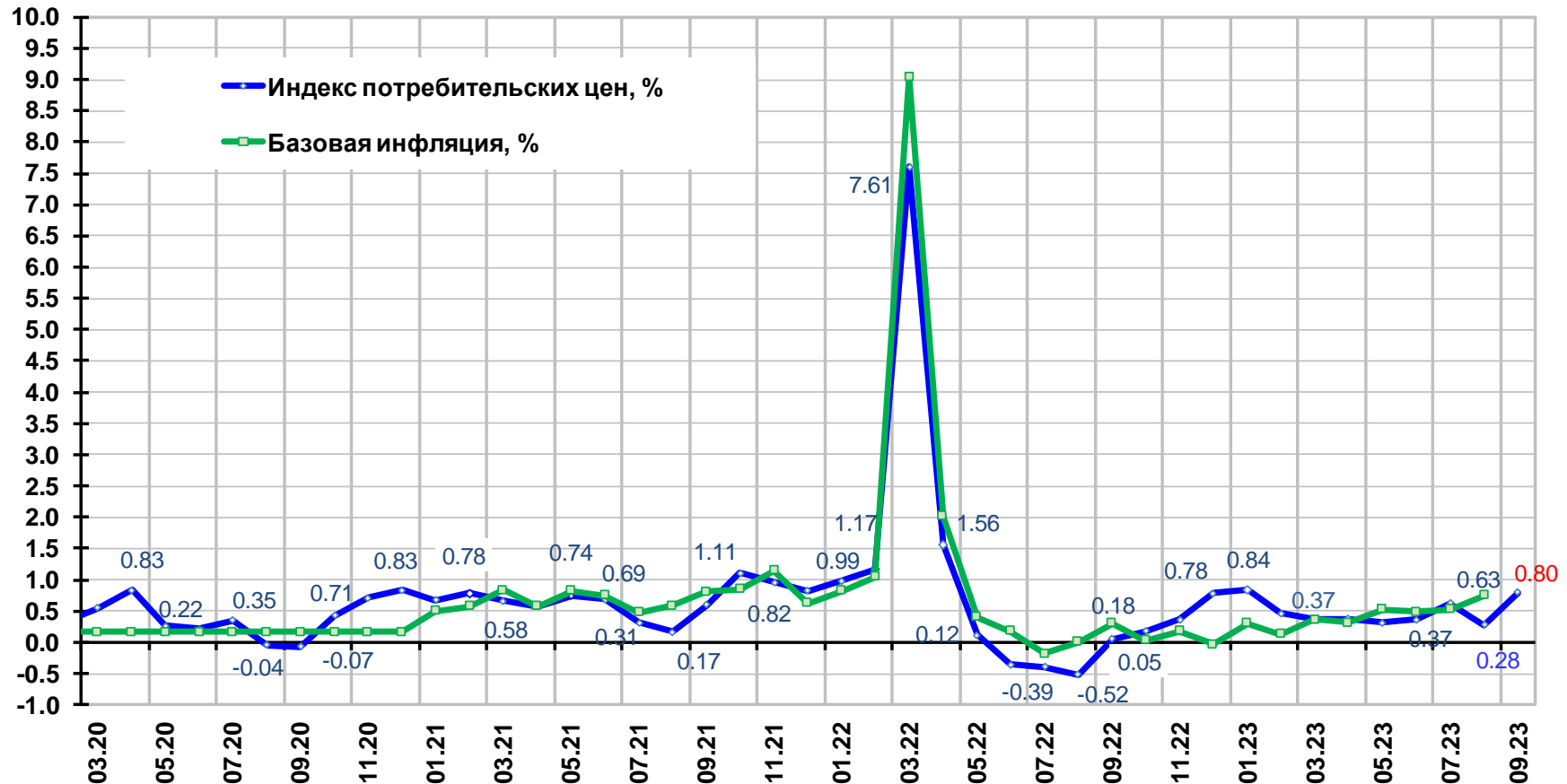
Экспорт и импорт товаров (млрд. долл.)



Доходы, расходы и профицит (- дефицит) бюджета (% к ВВП)



Инфляция на потребительском рынке (темп прироста к предшествующему периоду, в %)



Сентябрь 2023 г. - оценка