

Тренды российской экономики

Октябрь 2023 года

Динамика основных макроэкономических индикаторов
(темпы роста, %) *

	2023 г.						
	первый квартал	второй квартал	третий квартал	июль	август	сентябрь	октябрь
Индекс потребительских цен в среднем за соответствующий период к концу предшествующего периода на конец периода к концу соответствующего периода предшествующего года	100.56 103.51	100.35 103.25	100.59 106.00	100.63 103.41	100.28 103.70	100.87 106.00	100.83 106.69
Внутренний валовой продукт (ВВП) к соответствующему периоду предшествующего года в среднем за квартал к предшествующему периоду (сезонность и календарный фактор устранены)	98.2 100.8	104.9 102.5	105.5 100.9	- -	- -	- -	- -
Промышленное производство к соответствующему периоду предшествующего года в среднем за месяц к последнему месяцу предшествующего периода (сезонность и календарный фактор устранены)	98.8 100.7	105.8 100.5	105.3 100.3	104.9 100.4	105.4 100.0	105.6 100.7	105.3 0.998
Опережающий индекс менеджеров по закупкам в обрабатывающей промышленности (PMI) ¹ на конец периода, сезонность устранена	53.2	52.6	54.5	52.1	52.7	54.5	53.8

В данной научной работе использованы результаты проекта ТЗ 148, выполняемого в рамках Программы фундаментальных исследований НИУ ВШЭ в 2023 году

Продолжение таблицы

	2023 г.						
	первый квартал	второй квартал	третий квартал	июль	август	сентябрь	октябрь
<u>Строительство</u> к соответствующему периоду предшествующего года	108.8	109.8	108.0	106.5	108.9	108.4	103.2
в среднем за месяц к последнему месяцу предшествующего периода (сезонность устранена)	100.1	100.6	100.2	99.7	101.4	99.5	99.3
<u>Инвестиции в основной капитал</u> к соответствующему периоду предшествующего года	100.7	112.6	113.3	-	-	-	-
в среднем за квартал к предшествующему периоду (сезонность устранена) ²	102.2	105.4	102.3	-	-	-	-
<u>Реальные располагаемые денежные доходы населения</u> к соответствующему периоду предшествующего года	104.6	105.1	105.1	-	-	-	-
в среднем за квартал к предшествующему периоду (сезонность устранена)	102.1	100.9	100.3	-	-	-	-
<u>Реальная начисленная заработная плата</u> к соответствующему периоду предшествующего года	101.9	111.4	108.7	109.2	109.5	107.2	-
в среднем за месяц к последнему месяцу предшествующего периода (сезонность устранена)	100.4	101.0	99.8	99.4	100.5	99.6	-
<u>Агрегат основных реальных денежных доходов ³</u> к соответствующему периоду предшествующего год	102.9	110.9	107.1	107.7	107.8	105.8	-
в среднем за месяц к последнему месяцу предшествующего периода (сезонность устранена)	100.6	100.6	99.6	99.6	100.4	98.7	-

Продолжение таблицы

	2023 г.						
	первый квартал	второй квартал	третий квартал	июль	август	сентябрь	октябрь
<u>Уровень общей безработицы в возрасте 15 лет и старше</u> <u>(в % от численности рабочей силы)</u>							
в среднем за период (фактически)	3.52	3.23	2.99	2.98	2.96	3.03	2.92
в среднем за период (сезонность устранена)	3.50	3.18	3.02	3.03	3.01	3.02	2.88
<u>Потребительские расходы населения</u> ⁴							
к соответствующему периоду предшествующего года	95.5	108.3	109.8	109.5	109.6	110.3	111.0
в среднем за месяц к последнему месяцу предшествующего периода (сезонность устранена)	101.4	101.6	100.3	100.2	100.5	100.2	100.7
<u>Оборот розничной торговли пищевыми продуктами, напитками, табачными изделиями</u>							
к соответствующему периоду предшествующего года	96.8	104.8	105.0	104.1	105.1	105.7	105.3
в среднем за месяц к последнему месяцу предшествующего периода (сезонность устранена)	100.5	101.0	100.2	99.8	100.5	100.2	100.0
<u>Оборот розничной торговли непродовольственными товарами</u>							
к соответствующему периоду предшествующего года	90.0	114.1	117.6	117.6	116.8	118.6	120.2
в среднем за месяц к последнему месяцу предшествующего периода (сезонность устранена)	102.8	102.9	100.6	100.6	100.5	100.7	101/4

Продолжение таблицы

	2023 г.						
	первый квартал	второй квартал	третий квартал	июль	август	сентябрь	октябрь
<u>Платные услуги населению</u>							
к соответствующему периоду предшествующего года	102.8	105.0	104.9	105.2	105.0	104.4	105.1
в среднем за месяц к последнему месяцу предшествующего периода (сезонность устранена)	100.8	100.2	100.2	100.6	100.8	99.3	100.5
<u>Экспорт товаров</u>							
млрд. долл.	104.9	103.7	107.7	31.6	36.1	40.0	-
в среднем за месяц к последнему месяцу предшествующего периода (сезонность устранена)	96.2	97.3	102.4	99.9	103.9	103.3	-
<u>Импорт товаров</u>							
млрд. долл.	74.7	76.2	75.7	25.5	25.5	24.7	-
в среднем за месяц к последнему месяцу предшествующего периода (сезонность устранена)	104.0	97.8	98.8	99.1	98.1	99.1	-

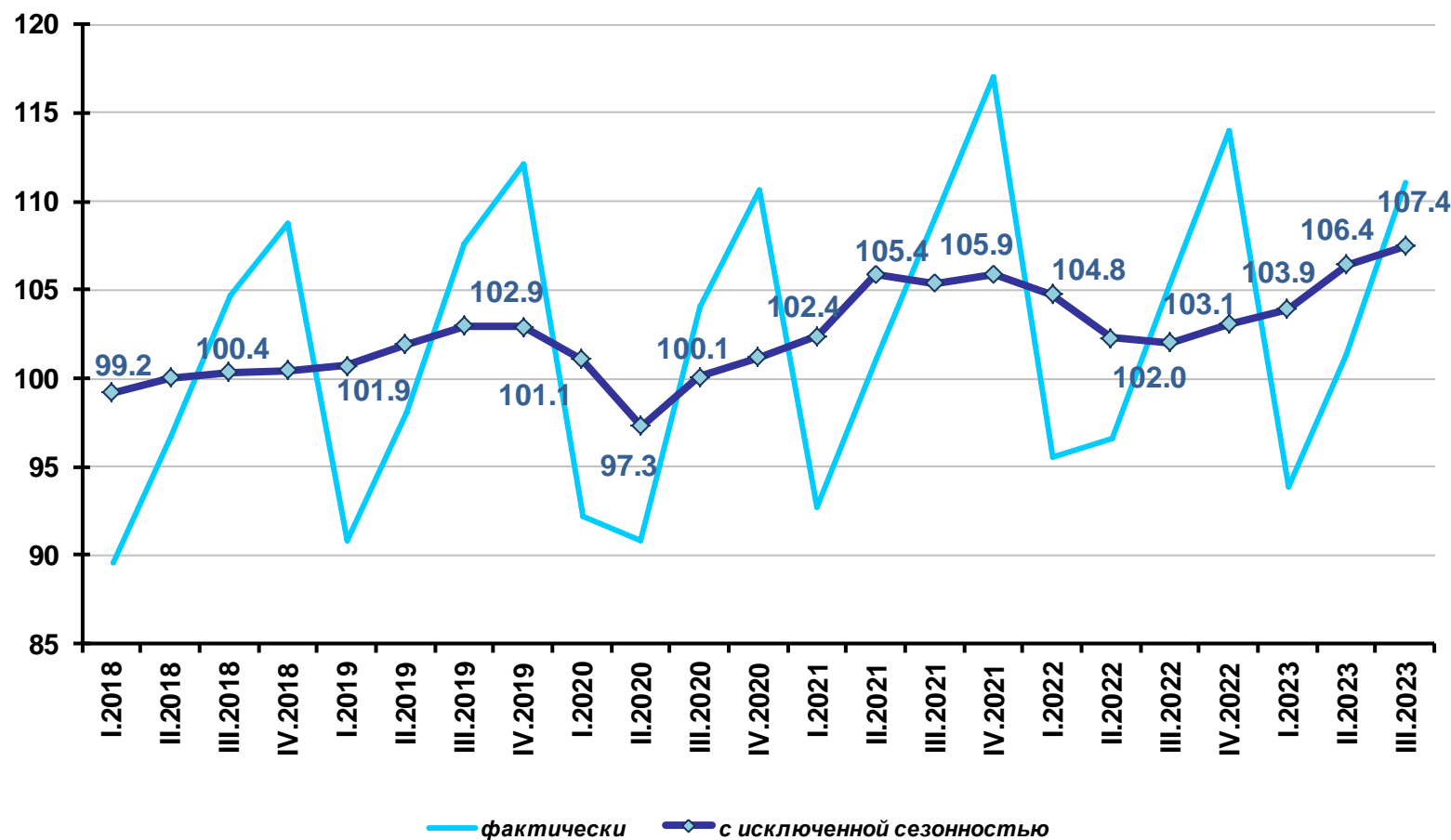
¹ Индекс PMI® Обрабатывающих отраслей России. Интеллектуальными правами на данные или лицензией обладает S&P Global и/или дочерние компании.

² Оценки объемов инвестиций в основной капитал с исключенной сезонностью основаны на данных Росстата за 2011-2023 гг.

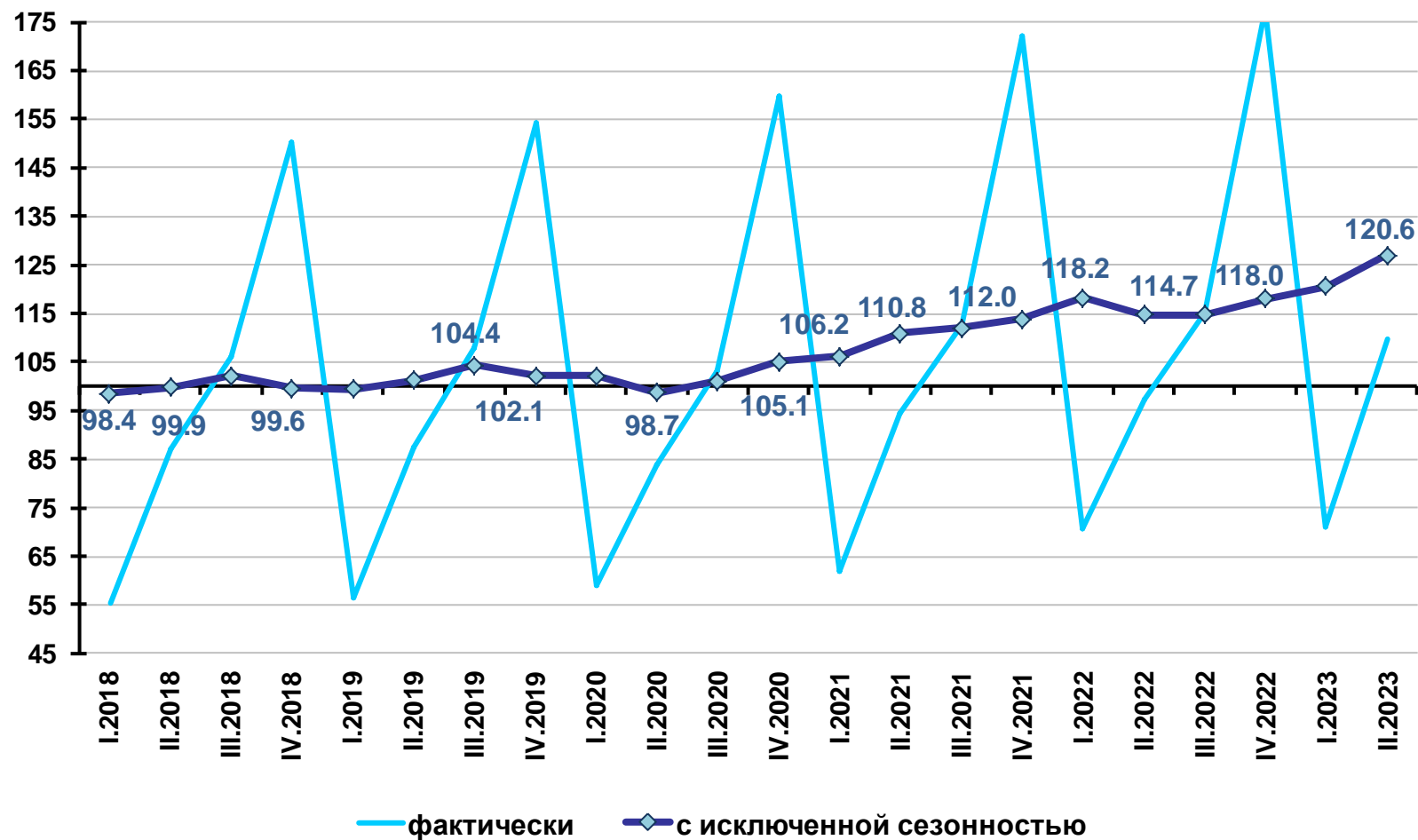
³ Агрегат включает взвешенные размеры среднемесячной начисленной заработной платы, среднемесячной начисленной пенсии (СФР) и начисленные проценты по рублевым вкладам и депозитам, приведенные к постоянным ценам с помощью ИПЦ ⁴ Потребительские расходы населения включают объемы оборота розничной торговли, объемы платных услуг на территории России.

- Исключение сезонности и учет данных по Республике Крым и г. Севастополю для динамических рядов объемов ВВП, объемов промышленного производства, строительства, потребительских расходов, оборота розничной торговли пищевыми продуктами, напитками, табачными изделиями и непродовольственными товарами, платных услуг, грузооборота транспорта реализованы на основе методов, разработанных ЦМАКП, с учетом фактора высокосных 2012, 2016, 2020 годов. Исключение сезонности для динамических рядов объемов реальных располагаемых доходов населения и уровня реальной начисленной заработной платы, уровня агрегата основных доходов - без учета фактора высокосных годов, но с учетом данных по Республике Крым и г. Севастополю. Исключение сезонности для динамических рядов объемов инвестиций в основной капитал, объемов экспорта и импорта - без учета фактора высокосных годов (см. соответствующие графики и строки в таблице).

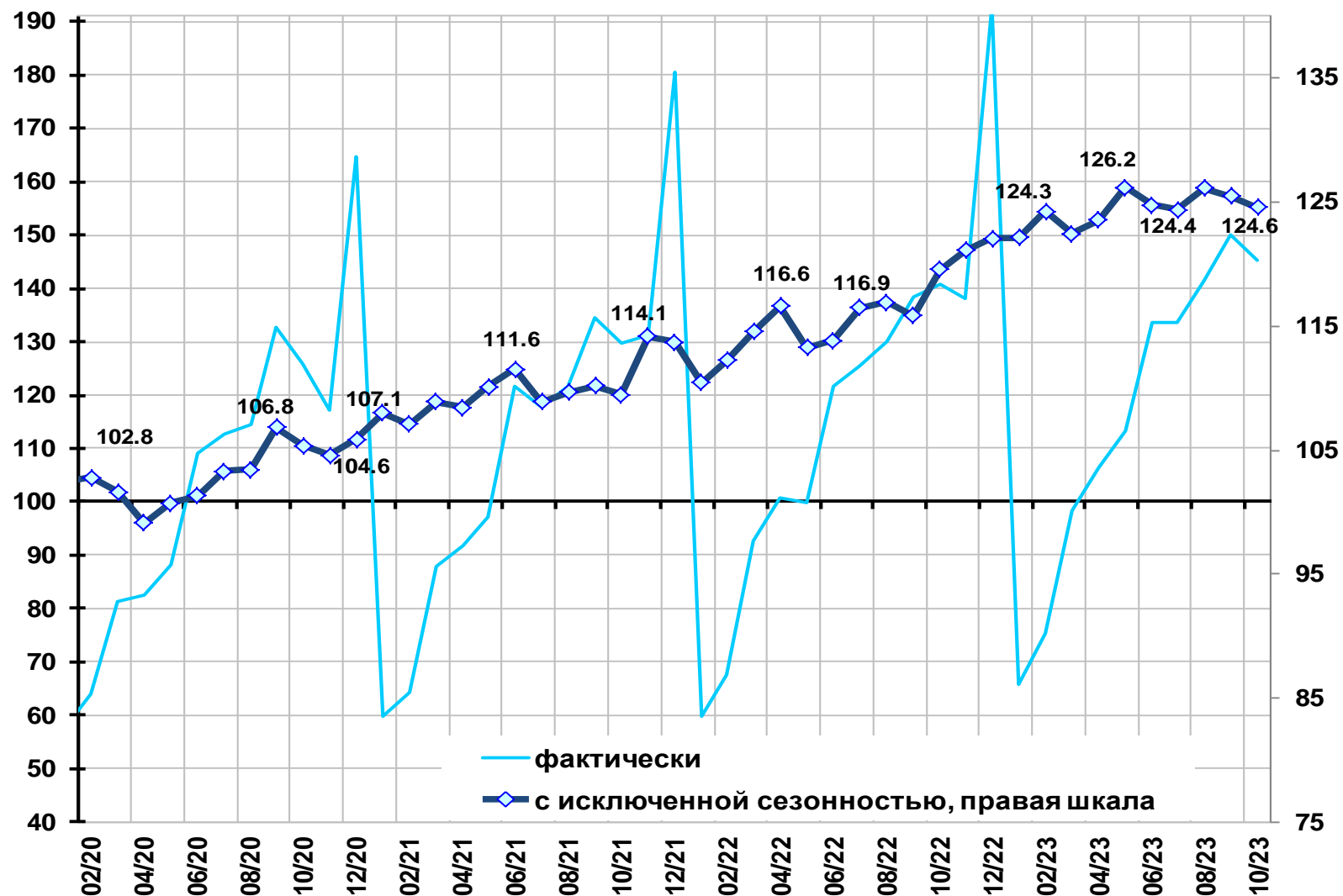
Внутренний валовой продукт (в % к среднеквартальному значению 2018 г.)



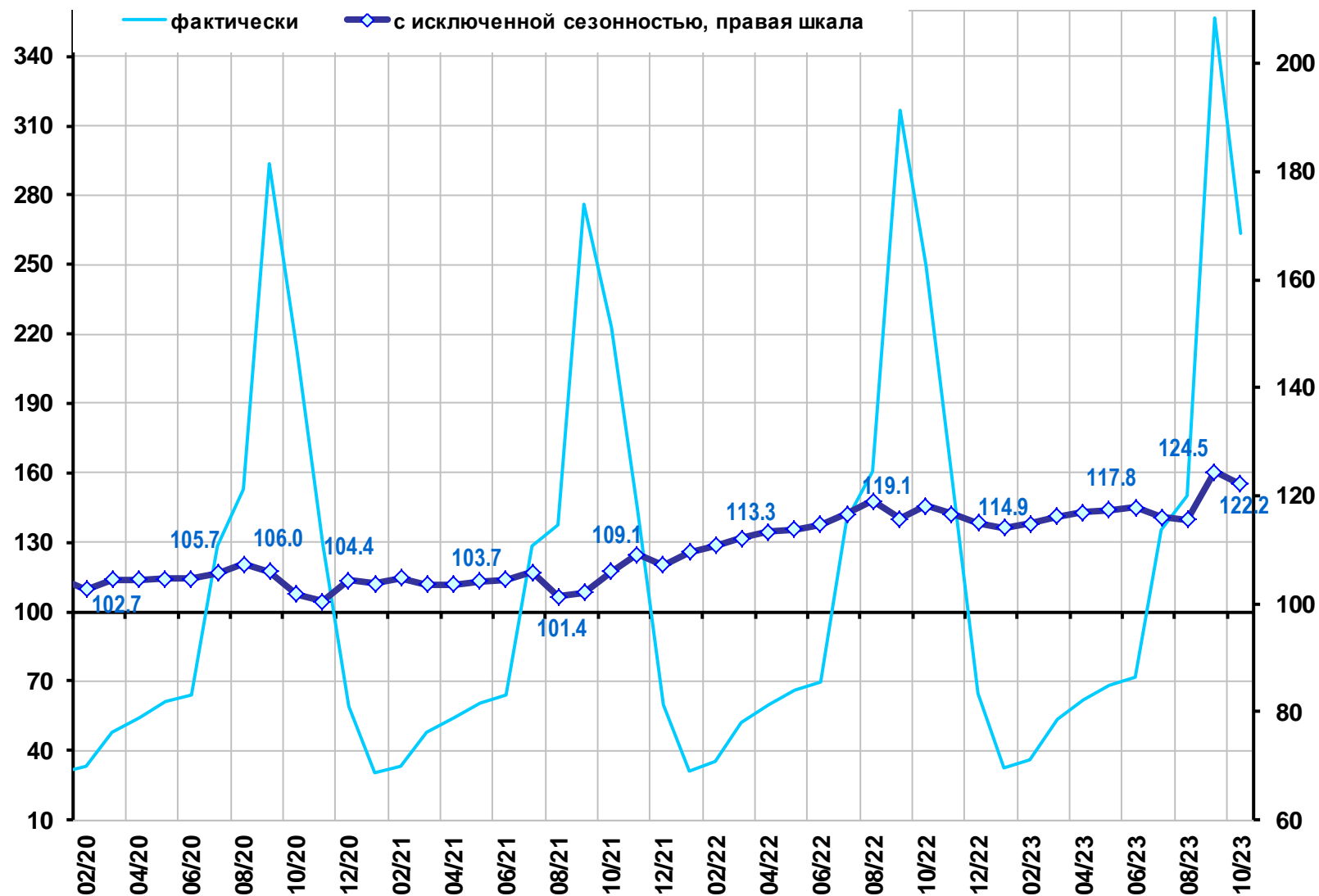
Инвестиции в основной капитал (в % к среднеквартальному значению 2018 г.)



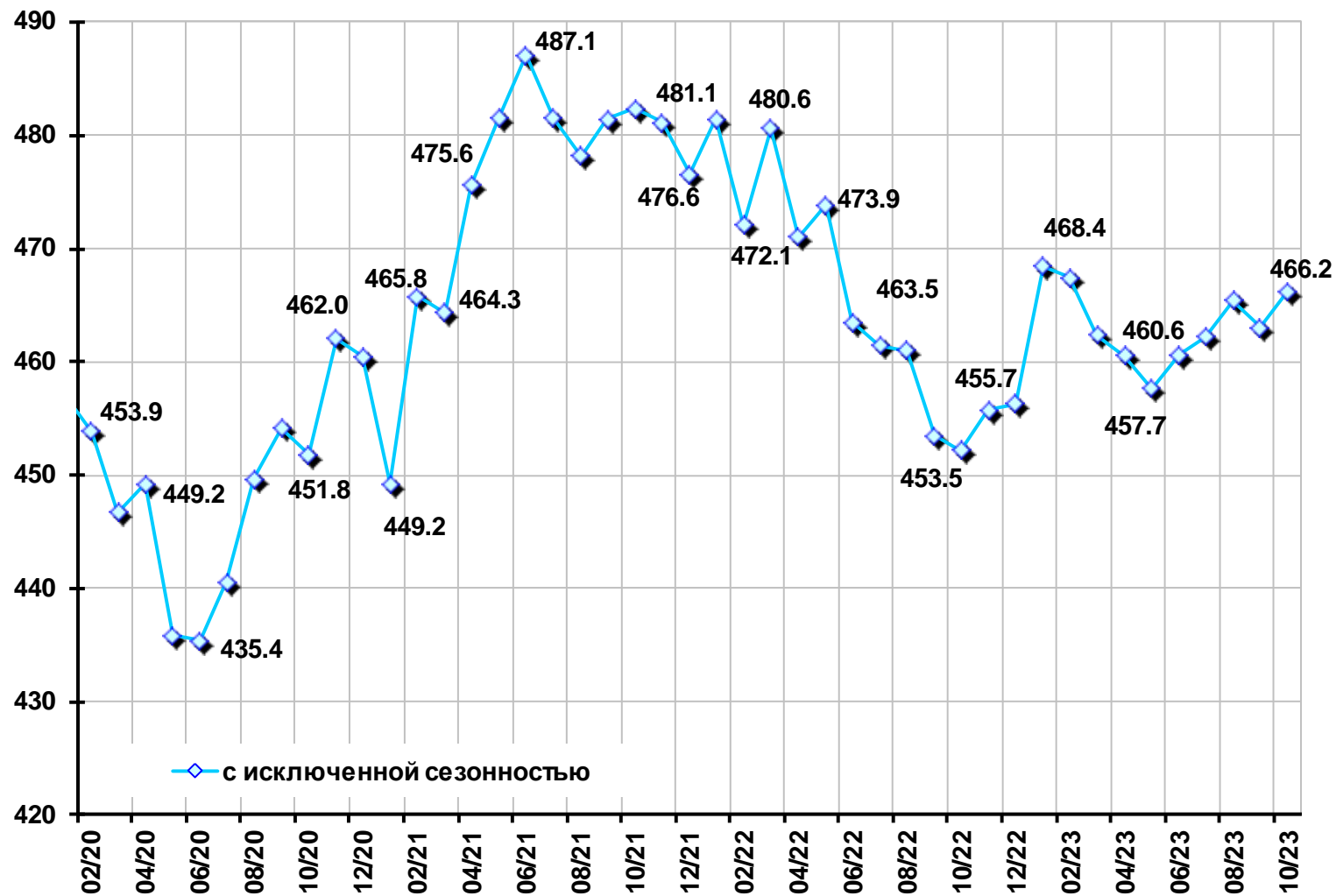
Строительство (в % к среднемесячному значению 2018 г.)



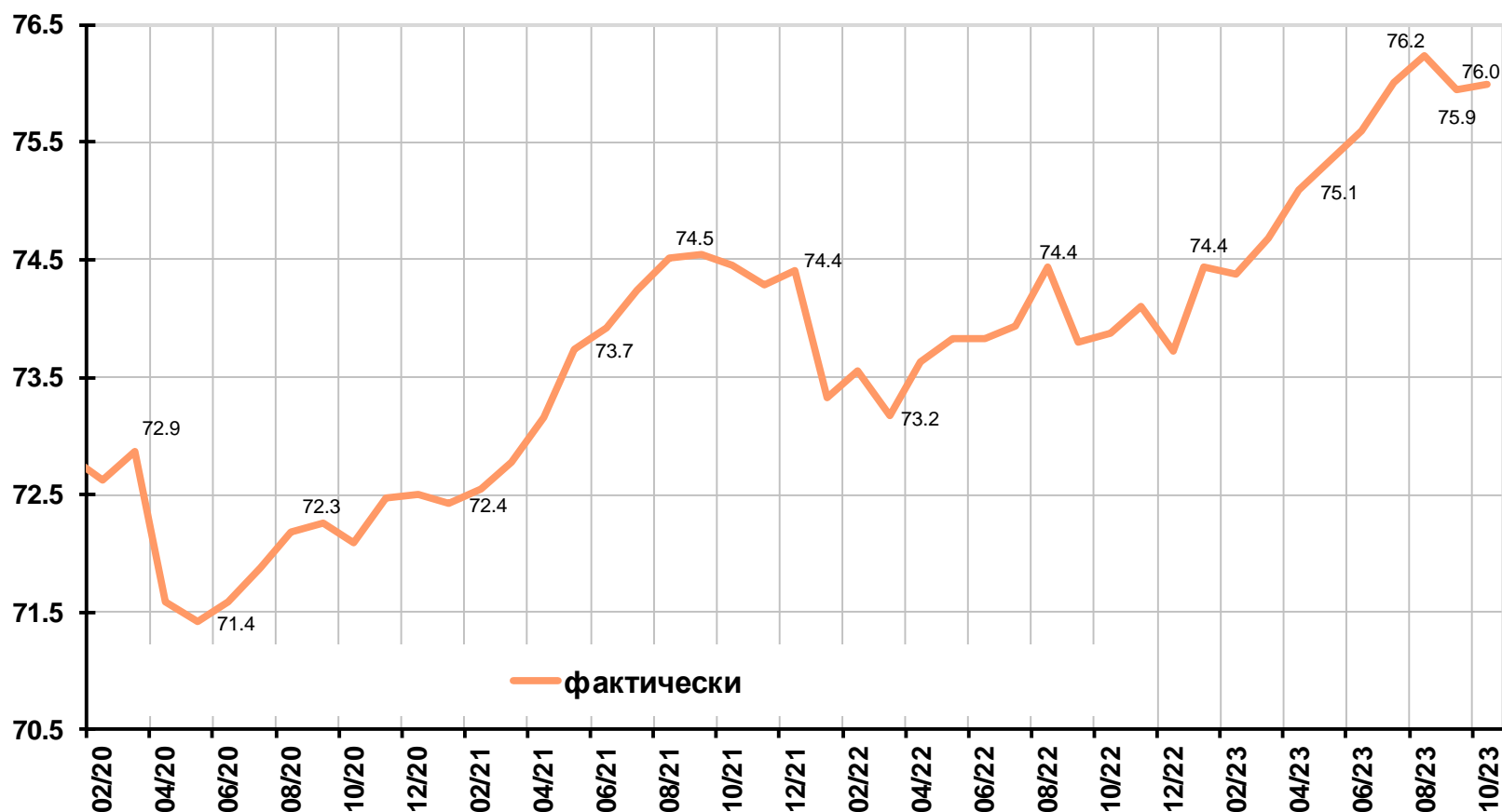
Сельское хозяйство (в % к среднемесячному значению 2018 г.)



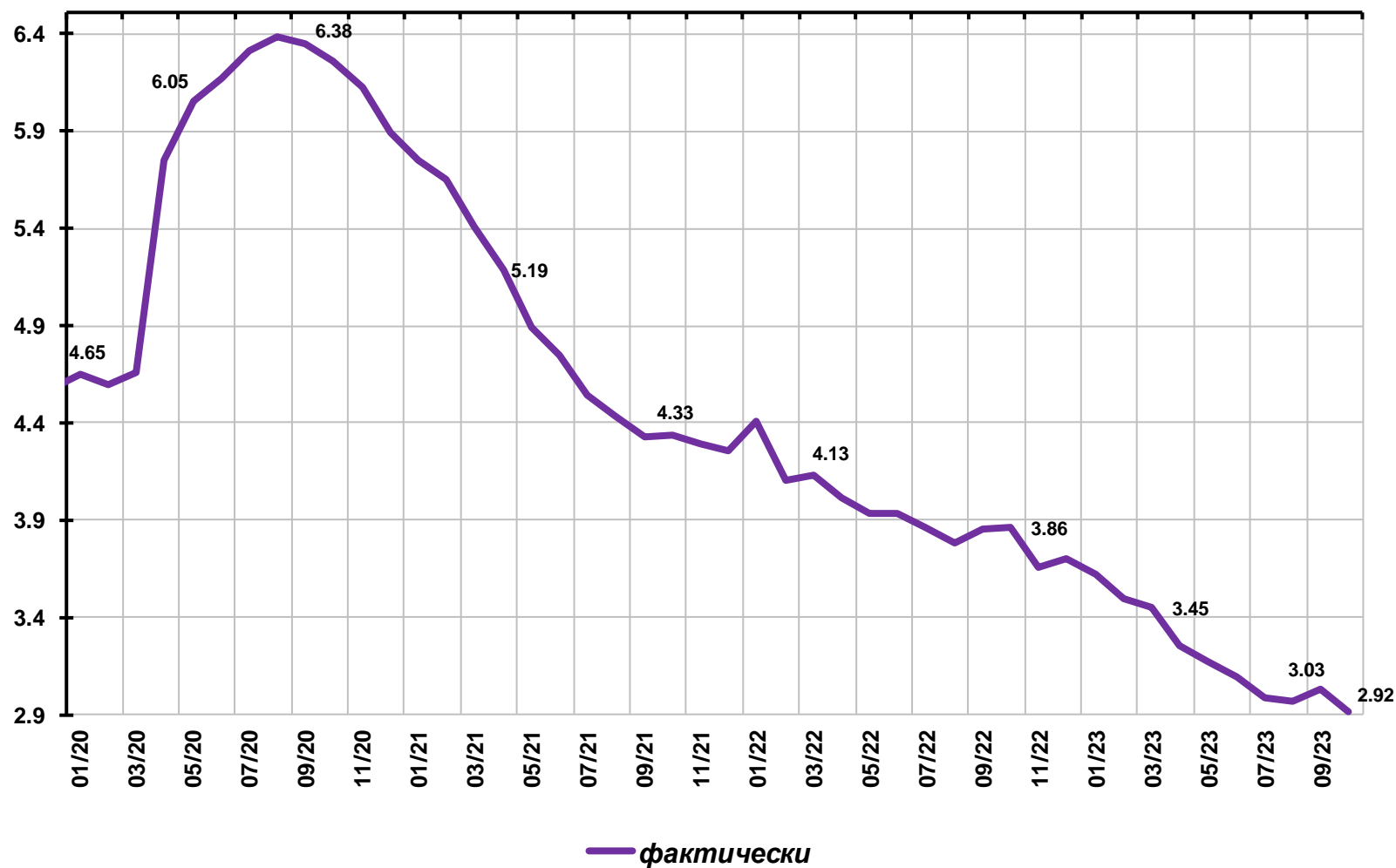
Грузооборот транспорта (млрд. т-км)



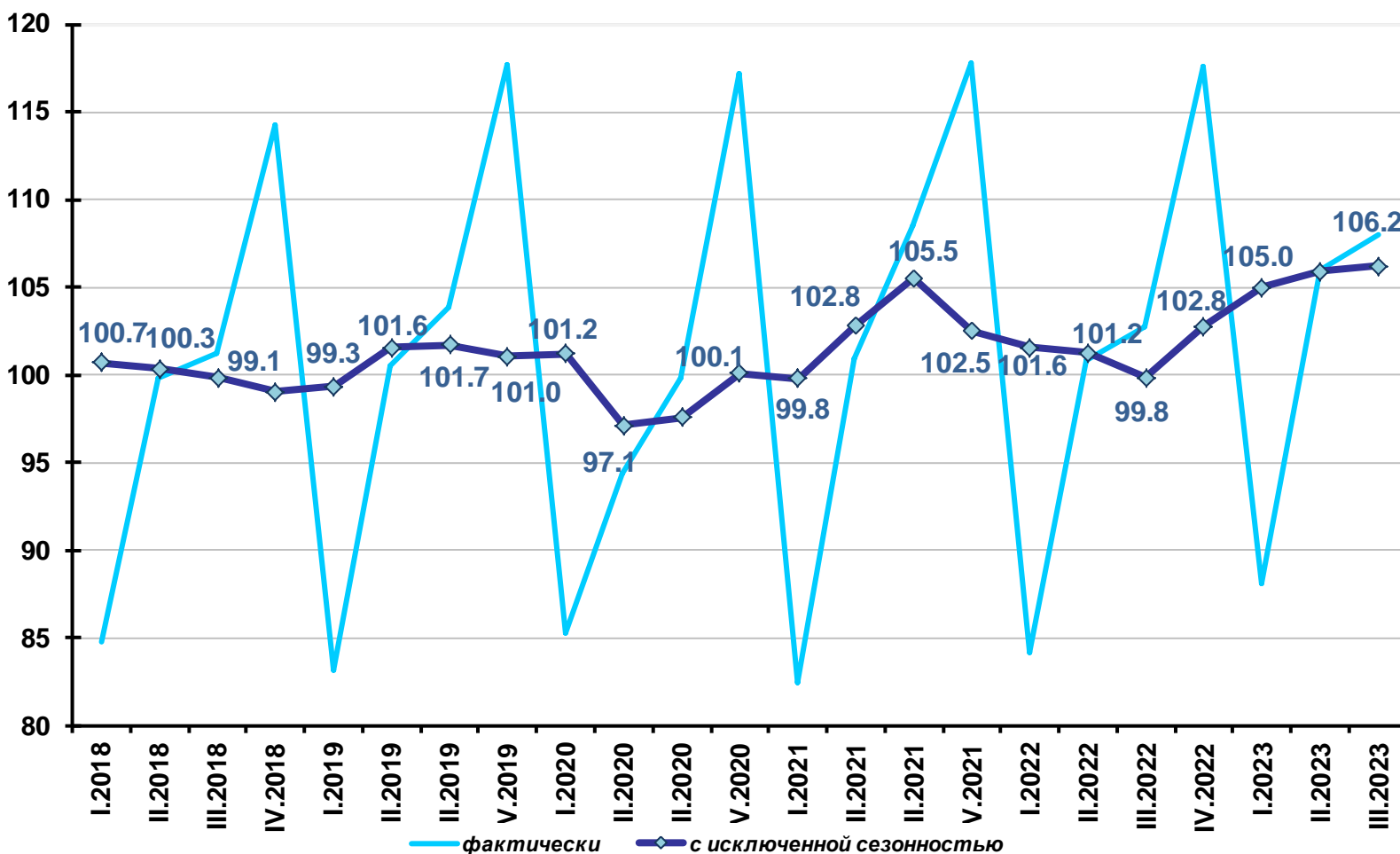
Совокупный спрос на рабочие места в экономике, млн. мест



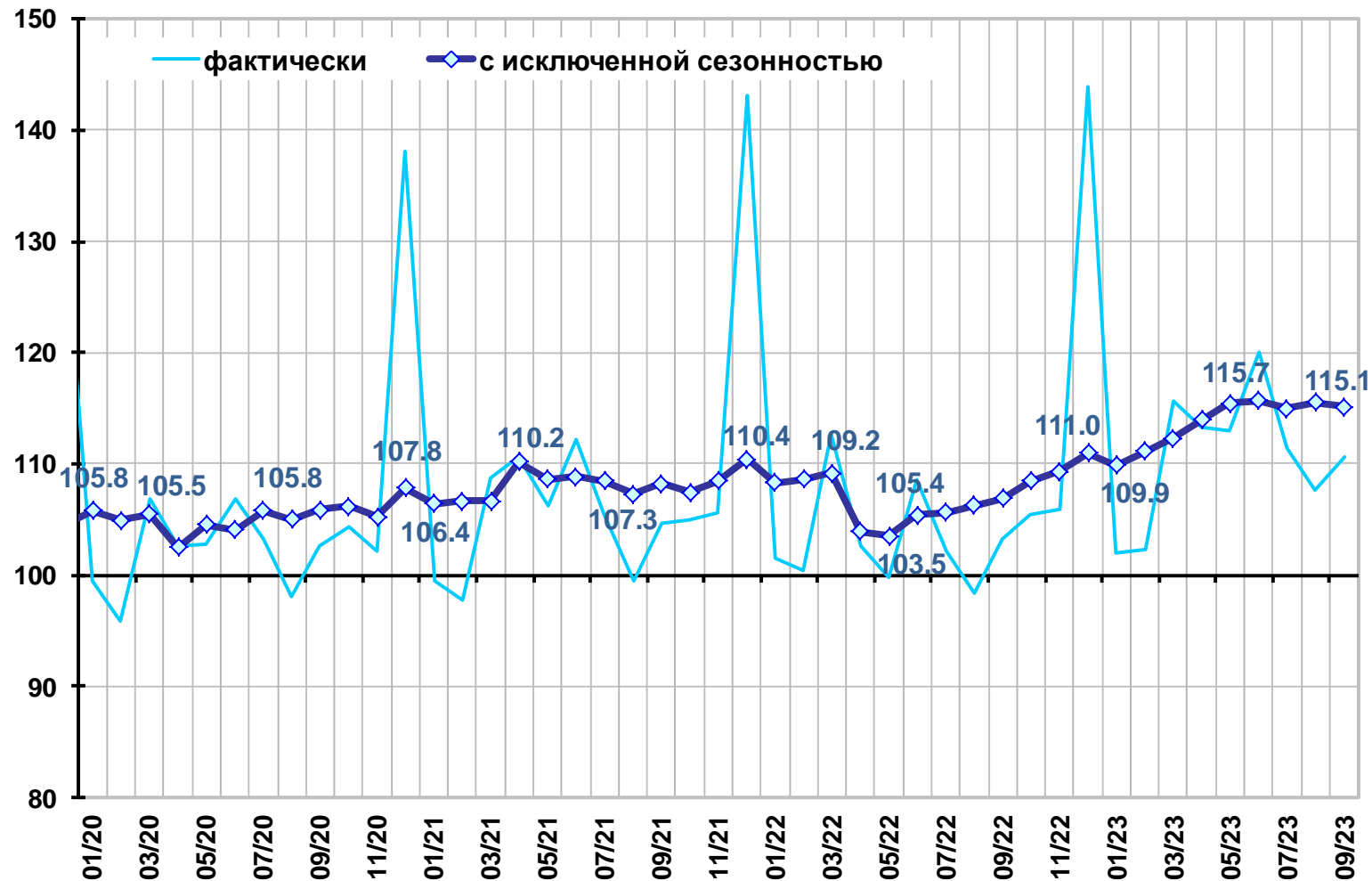
Уровень общей безработицы в возрасте 15 лет и старше (в % от численности рабочей силы)



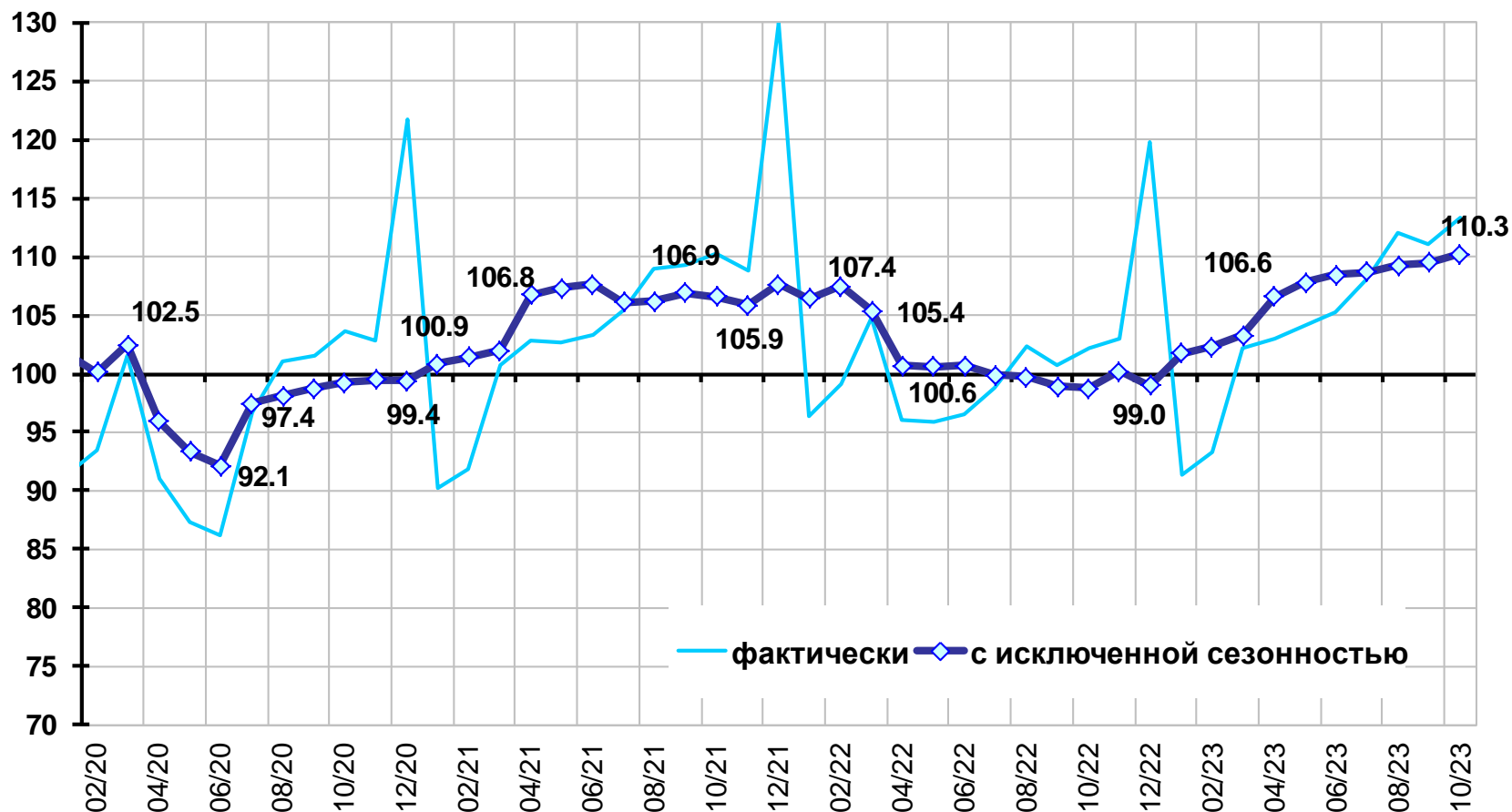
Реальные располагаемые денежные доходы населения (в % к среднеквартальному значению 2018 г.)



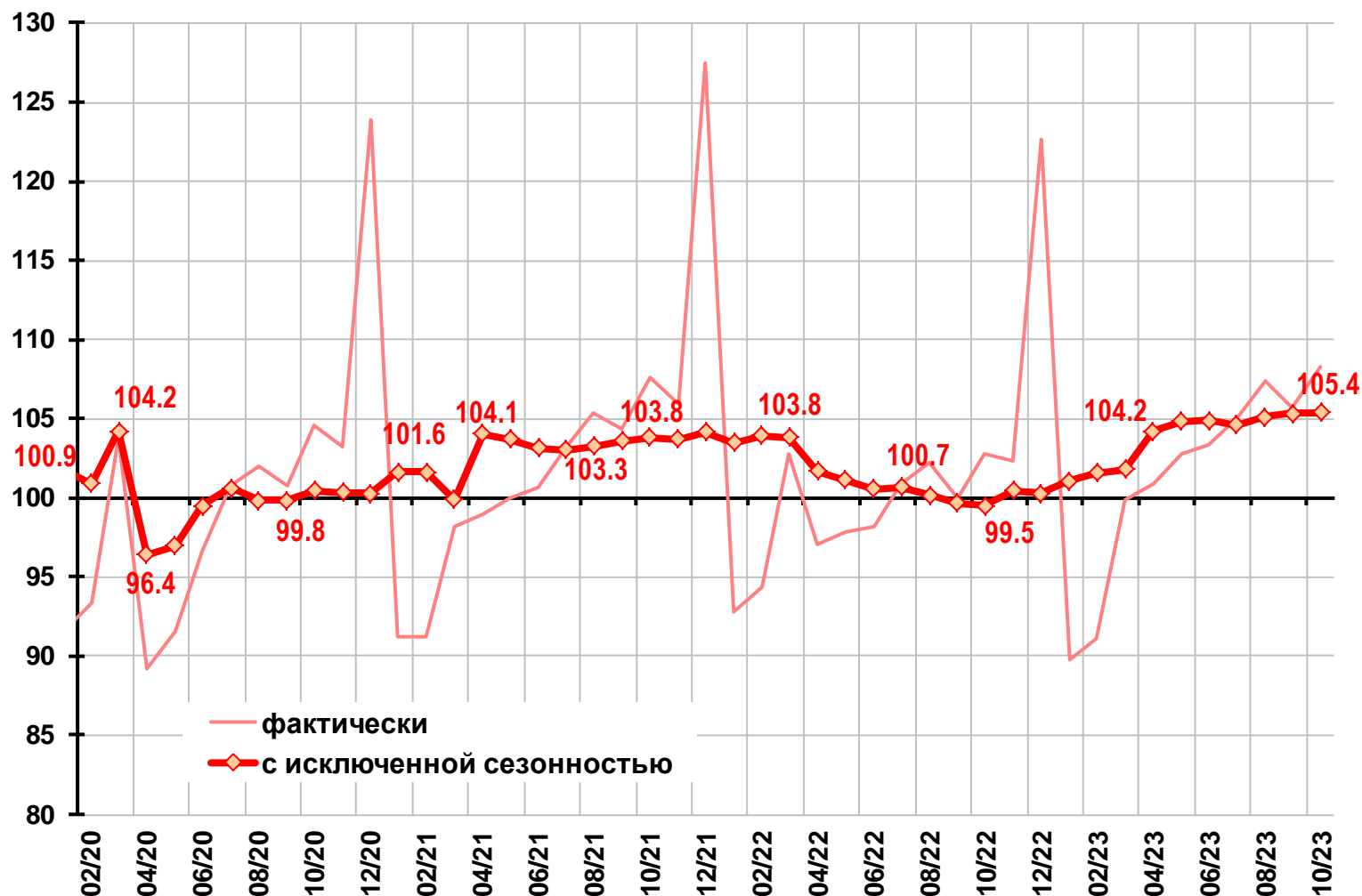
Реальная начисленная заработная плата (в % к среднемесячному значению 2018 г.)



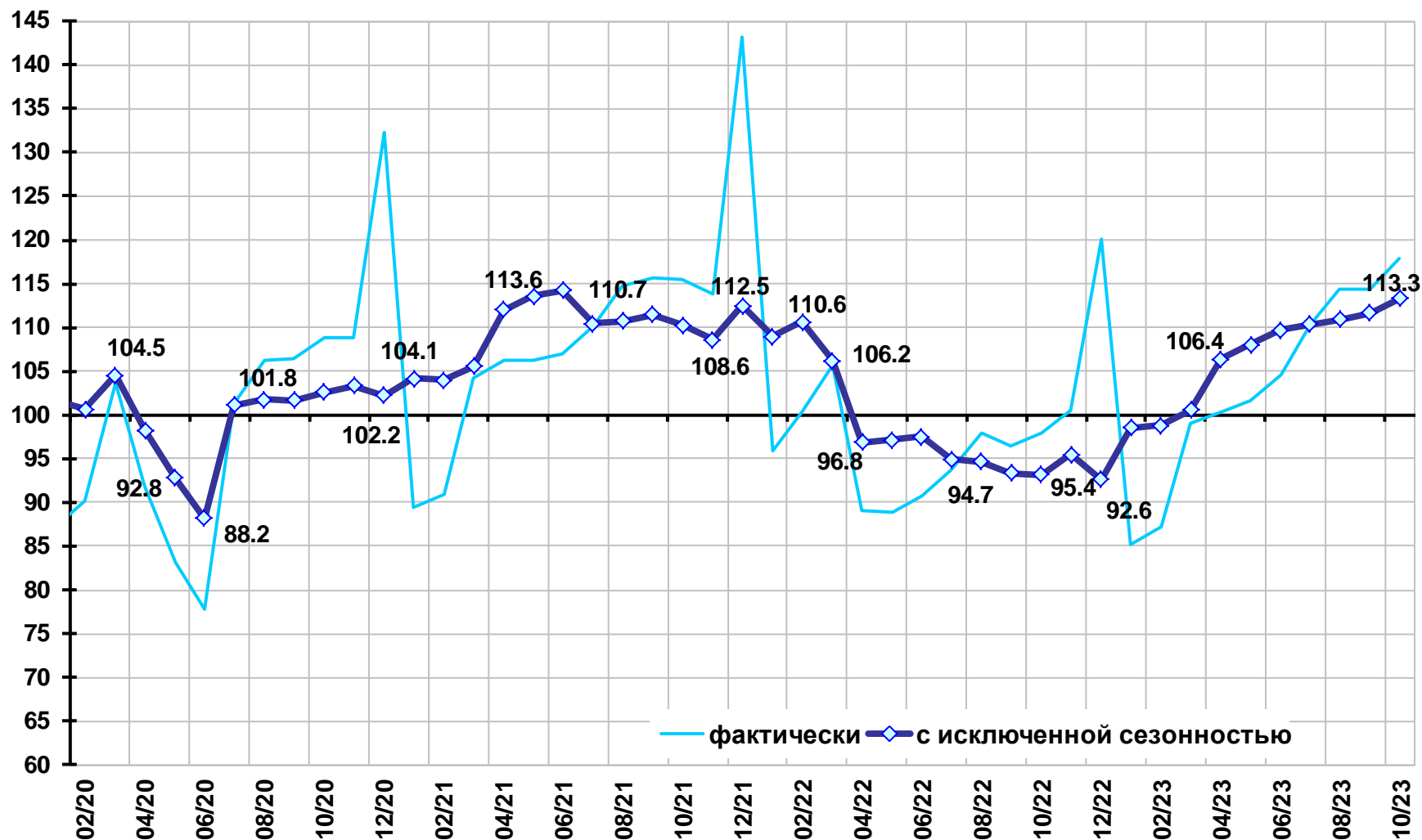
Потребительские расходы населения (в % к среднемесячному значению 2018 г.)



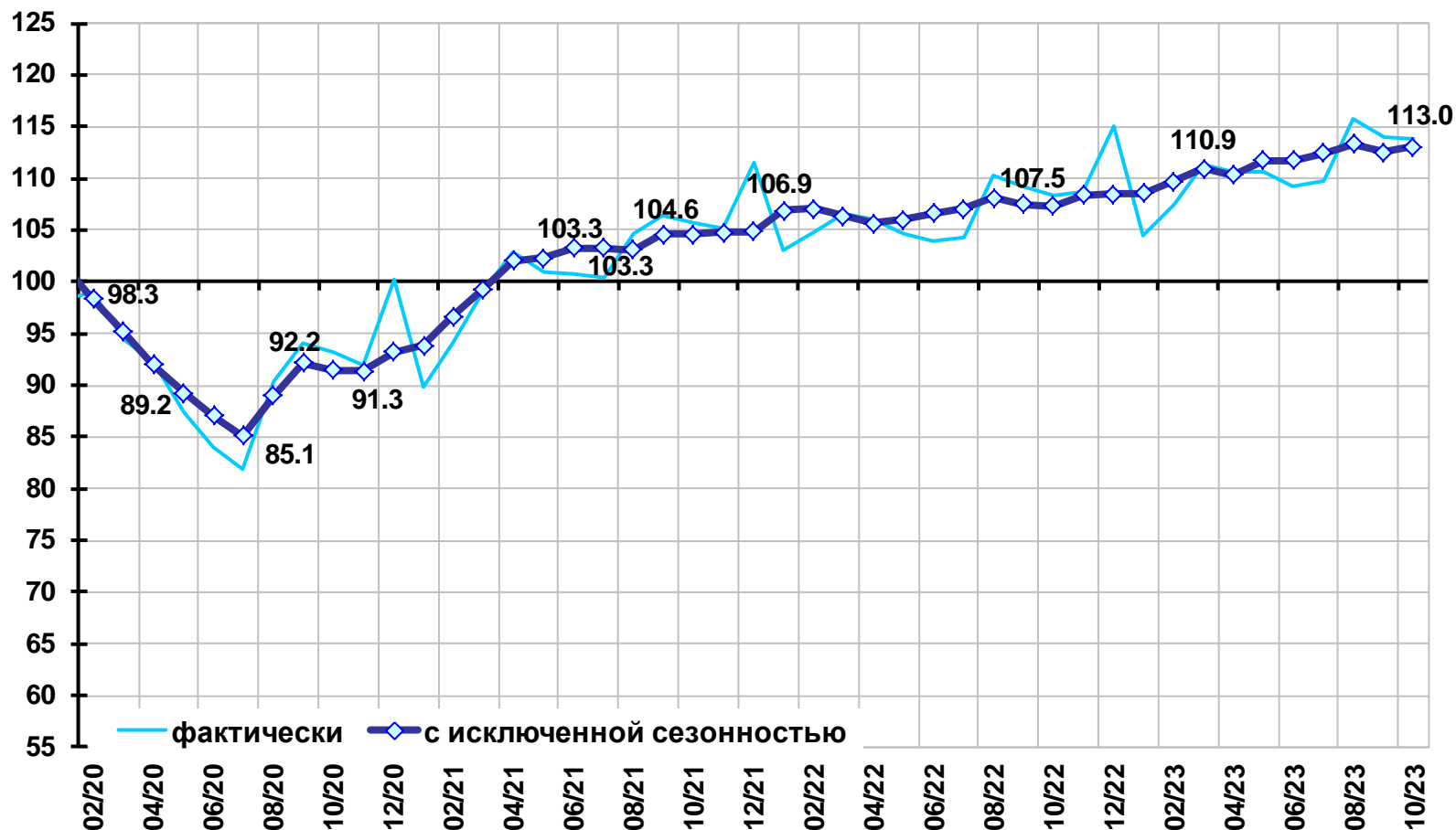
Оборот розничной торговли пищевыми продуктами, напитками, табачными изделиями (в % к среднемесячному значению 2018 г.)



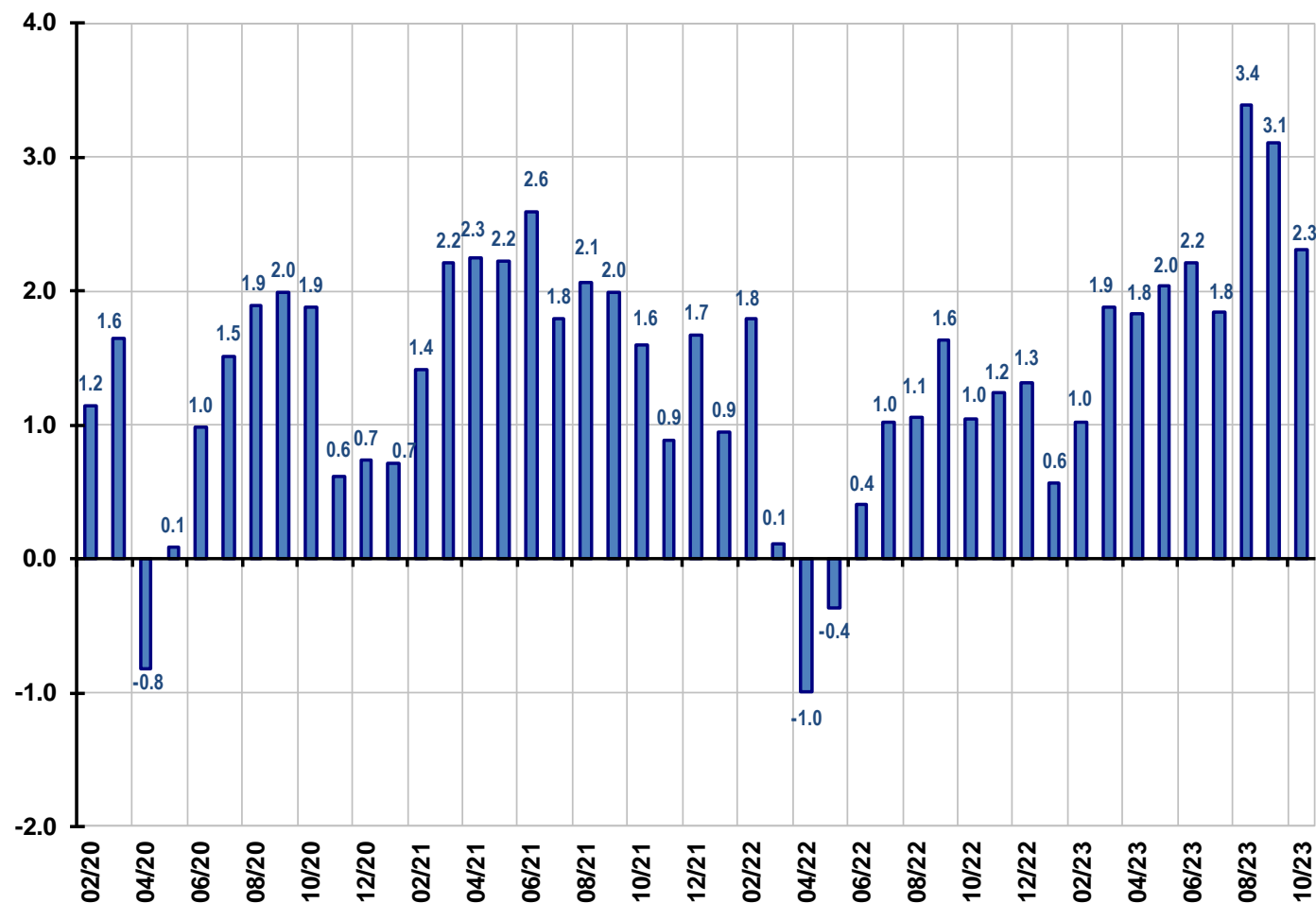
Оборот розничной торговли непродовольственными товарами (в % к среднемесячному значению 2018 г.)



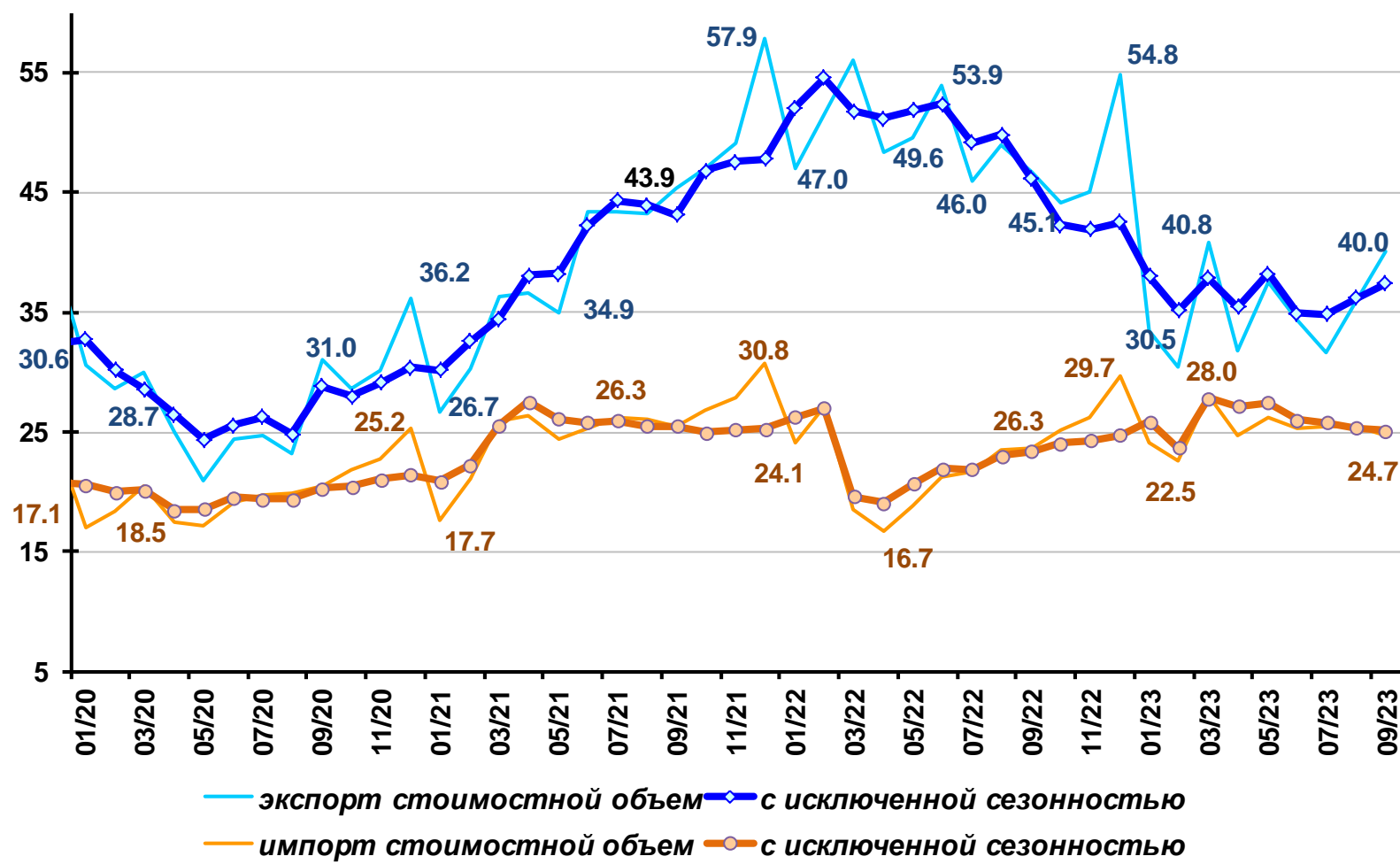
Платные услуги населению (в % к среднемесячному значению 2018 г.)



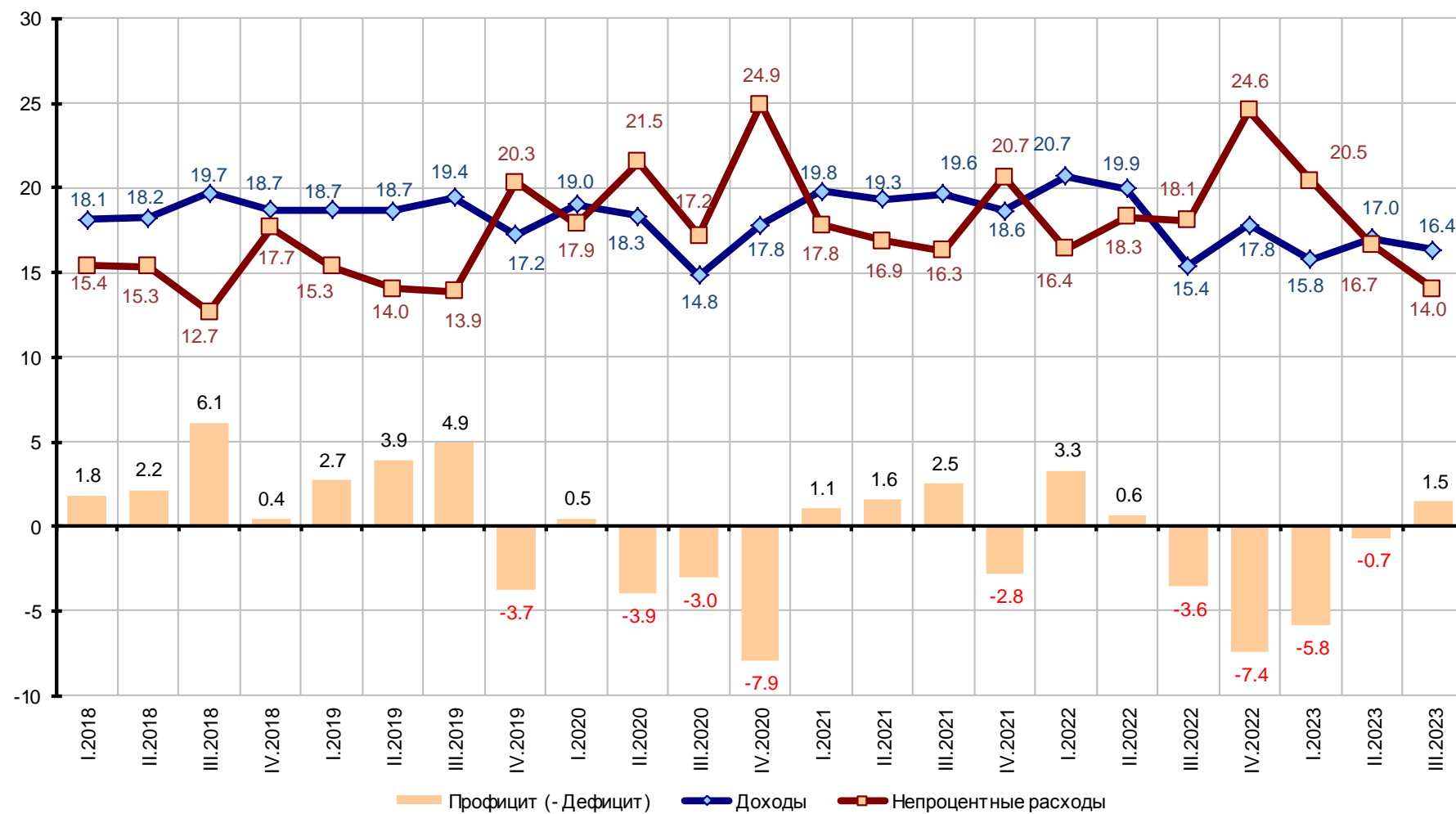
**Динамика долга физических лиц по кредитам
(без учета просроченных кредитов, прирост в % к предыдущему периоду)**



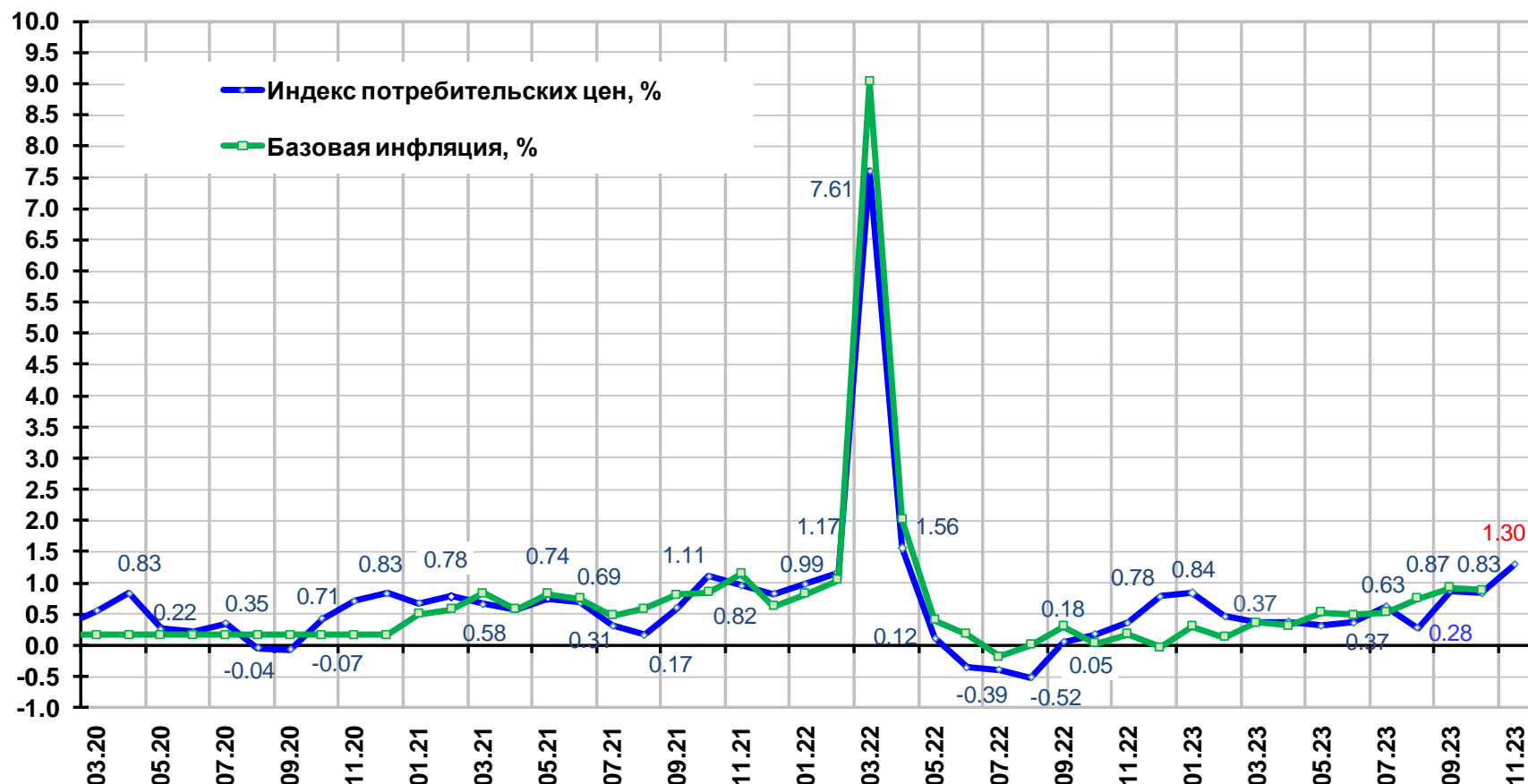
Экспорт и импорт товаров (млрд. долл.)



Доходы, расходы и профицит (- дефицит) бюджета (% к ВВП)



Инфляция на потребительском рынке (темп прироста к предшествующему периоду, в %)



Ноябрь 2023 г. - оценка