

Тренды российской экономики

Декабрь 2022 года

Динамика основных макроэкономических индикаторов (темпы роста, %) *

	2022 г.						
	первый квартал	второй квартал	третий квартал	четвертый квартал	октябрь	ноябрь	декабрь
<u>Индекс потребительских цен</u> в среднем за соответствующий период к концу предшествующего периода	103.21	100.44	99.71	100.44	100.18	100.37	100.78
на конец периода к концу соответствующего периода предшествующего года	116.69	115.90	113.68	111.94	112.63	111.98	111.94
<u>Внутренний валовой продукт (ВВП)</u> к соответствующему периоду предшествующего года	103.5	95.9	96.3	-	-	-	-
в среднем за квартал к предшествующему периоду (сезонность и календарный фактор устранены)	98.6	95.3	99.1	-	-	-	-
<u>Промышленное производство</u> к соответствующему периоду предшествующего года	105.1	97.4	98.8	97.0	97.4	98.2	95.7
в среднем за месяц к последнему месяцу предшествующего периода (сезонность и календарный фактор устранены)	99.2	98.4	100.7	100.6	99.8	100.8	101.1
<u>Опережающий индекс менеджеров по закупкам в обрабатывающей промышленности (PMI)</u> ¹ на конец периода, сезонность устранена	44.1	50.9	52.0	53.0	50.7	53.2	53.0

В данной научной работе использованы результаты проекта ТЗ 148, выполняемого в рамках Программы фундаментальных исследований НИУ ВШЭ в 2023 году

Продолжение таблицы

	2022 г.						
	первый квартал	второй квартал	третий квартал	четвертый квартал	октябрь	ноябрь	декабрь
<u>Строительство</u>							
к соответствующему периоду предшествующего года	103.9	103.6	105.2	106.9	108.7	105.1	106.9
в среднем за месяц к последнему месяцу предшествующего периода (сезонность устранена)	99.8	100.0	100.6	101.3	102.6	100.4	100.9
<u>Инвестиции в основной капитал</u>							
к соответствующему периоду предшествующего года	112.8	104.1	103.1	-	-	-	-
в среднем за квартал к предшествующему периоду (сезонность устранена) ²	103.0	98.2	100.1	-	-	-	-
<u>Реальные располагаемые денежные доходы населения</u>							
к соответствующему периоду предшествующего года	98.4	99.4	96.9	100.9	-	-	-
в среднем за квартал к предшествующему периоду (сезонность устранена)	98.2	101.8	99.6	100.8	-	-	-
<u>Реальная начисленная заработная плата</u>							
к соответствующему периоду предшествующего года	103.1	94.6	98.1	-	100.4	100.3	-
в среднем за месяц к последнему месяцу предшествующего периода (сезонность устранена)	99.0	98.4	100.1	-	100.1	101.0	-

Продолжение таблицы

	2022 г.						
	первый квартал	второй квартал	третий квартал	четвертый квартал	октябрь	ноябрь	декабрь
<u>Уровень общей безработицы в возрасте 15 лет и старше</u> <u>(в % от численности рабочей силы)</u>							
в среднем за период (фактически)	4.2	4.0	3.8	3.7	3.9	3.7	3.7
в среднем за период (сезонность устранена)	4.2	3.9	3.9	3.7	3.8	3.7	3.7
<u>Оборот розничной торговли</u>							
к соответствующему периоду предшествующего года	103.5	90.2	90.6	90.5	90.0	92.1	89.5
в среднем за месяц к последнему месяцу предшествующего периода (сезонность устранена)	100.6	96.3	99.9	99.6	100.1	100.4	98.3
<u>Оборот розничной торговли пищевыми продуктами, напитками, табачными изделиями</u>							
к соответствующему периоду предшествующего года	103.1	98.1	97.3	96,1	95.5	96.6	96.1
в среднем за месяц к последнему месяцу предшествующего периода (сезонность устранена)	101.2	98.1	99.3	100.1	100.3	99.7	100.4
<u>Оборот розничной торговли непродовольственными товарами</u>							
к соответствующему периоду предшествующего года	103.9	83.4	85.1	85.7	85.4	88.3	83.7
в среднем за месяц к последнему месяцу предшествующего периода (сезонность устранена)	99.9	94.7	100.6	99.1	99.7	100.9	96.7

Продолжение таблицы

	2022 г.						
	первый квартал	второй квартал	третий квартал	четвертый квартал	октябрь	ноябрь	декабрь
<u>Платные услуги населению</u>							
к соответствующему периоду предшествующего года	107.8	101.2 ³	101.3	101.6	101.5	102.4	101.2
в среднем за месяц к последнему месяцу предшествующего периода (сезонность устранена)	100.9	98.9	101.3	101.3	98.9	99.6	99.3

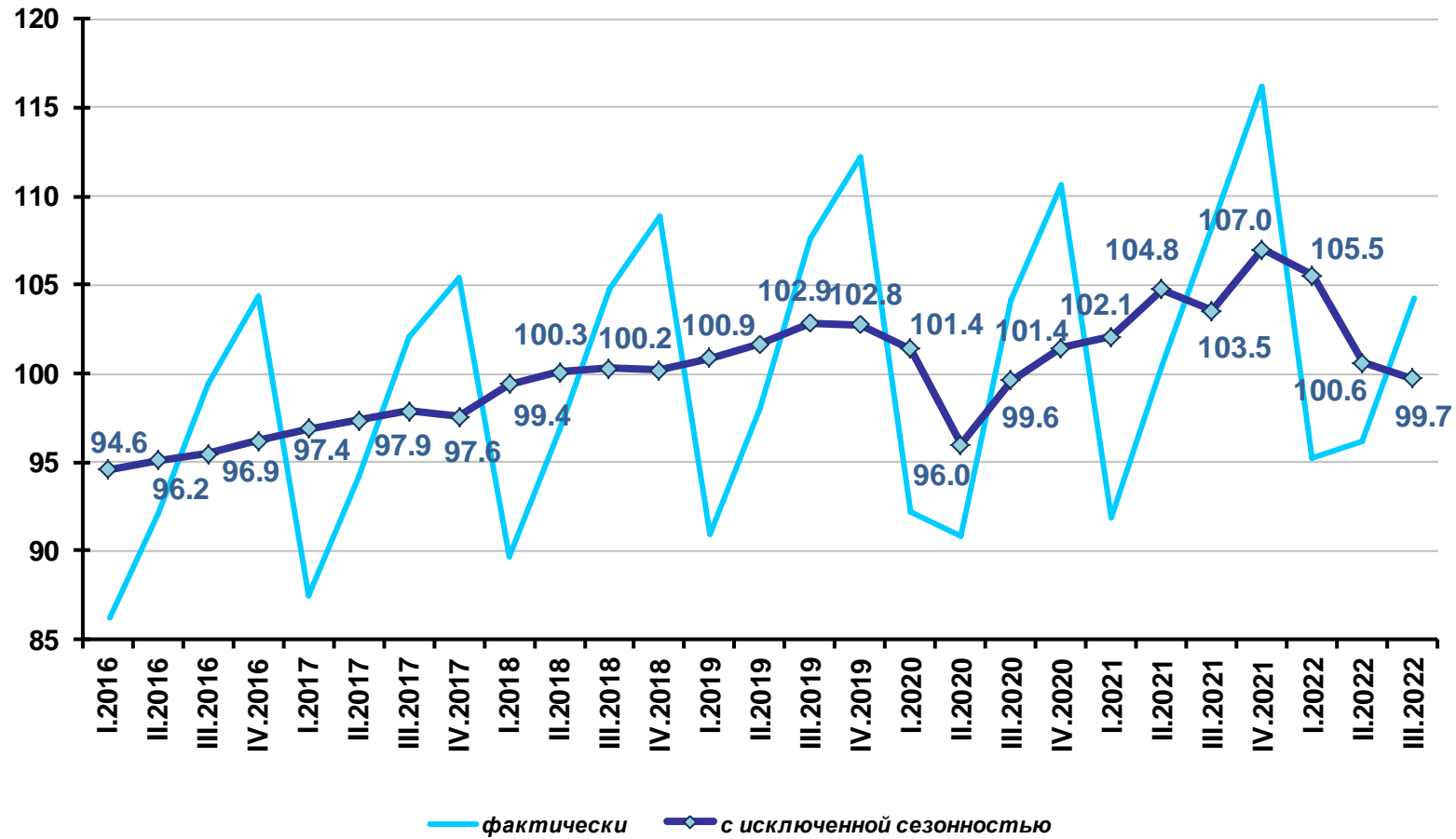
¹ Индекс PMI® Обрабатывающих отраслей России. Интеллектуальными правами на данные или лицензией обладает S&P Global и/или дочерние компании.

² Оценки объемов инвестиций в основной капитал с исключенной сезонностью основаны на данных Росстата за 2011-2022 гг.

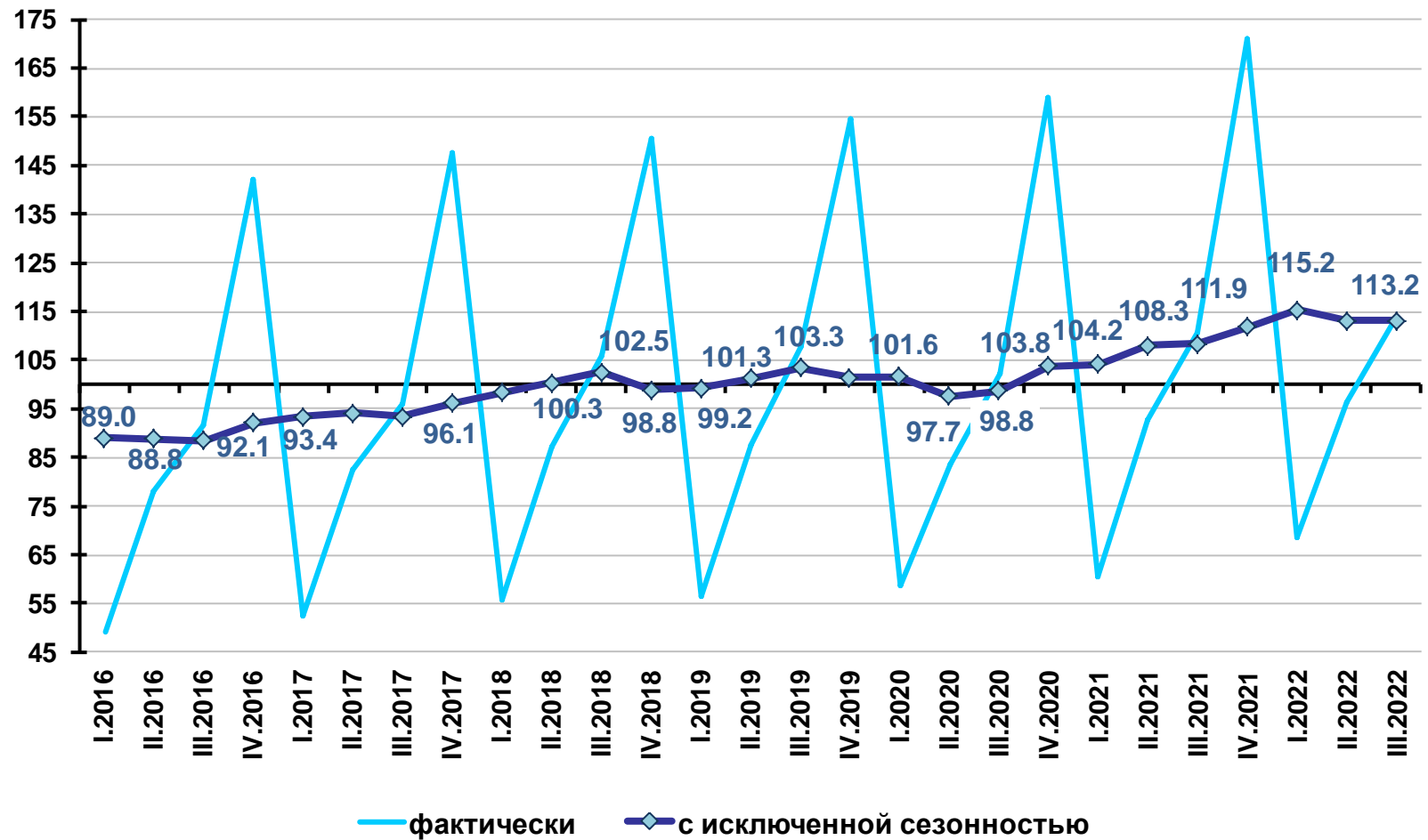
³ Оценка ЦМАКП. Оценка для 2 квартала, приведенная Росстатом в связи с уточнением респондентами оперативных данных, составляет 100.0, что противоречит квартальному объему платных услуг, полученного на основе помесечных индексов физического объема платных услуг.

- Исключение сезонности и учет данных по Республике Крым и г. Севастополю для динамических рядов объемов ВВП, объемов промышленного производства, строительства, оборота розничной торговли, оборота розничной торговли пищевыми продуктами, напитками, табачными изделиями и непродовольственными товарами, платных услуг, грузооборота транспорта реализованы на основе методов, разработанных ЦМАКП с учетом фактора высокосных 2012, 2016, 2020 годов. Исключение сезонности для динамических рядов объемов реальных располагаемых доходов населения и уровня реальной начисленной заработной платы - без учета фактора высокосных годов, но с учетом данных по Республике Крым и г. Севастополю. Исключение сезонности для динамических рядов объемов инвестиций в основной капитал - без учета фактора высокосных годов (см. соответствующие графики и строки в таблице).

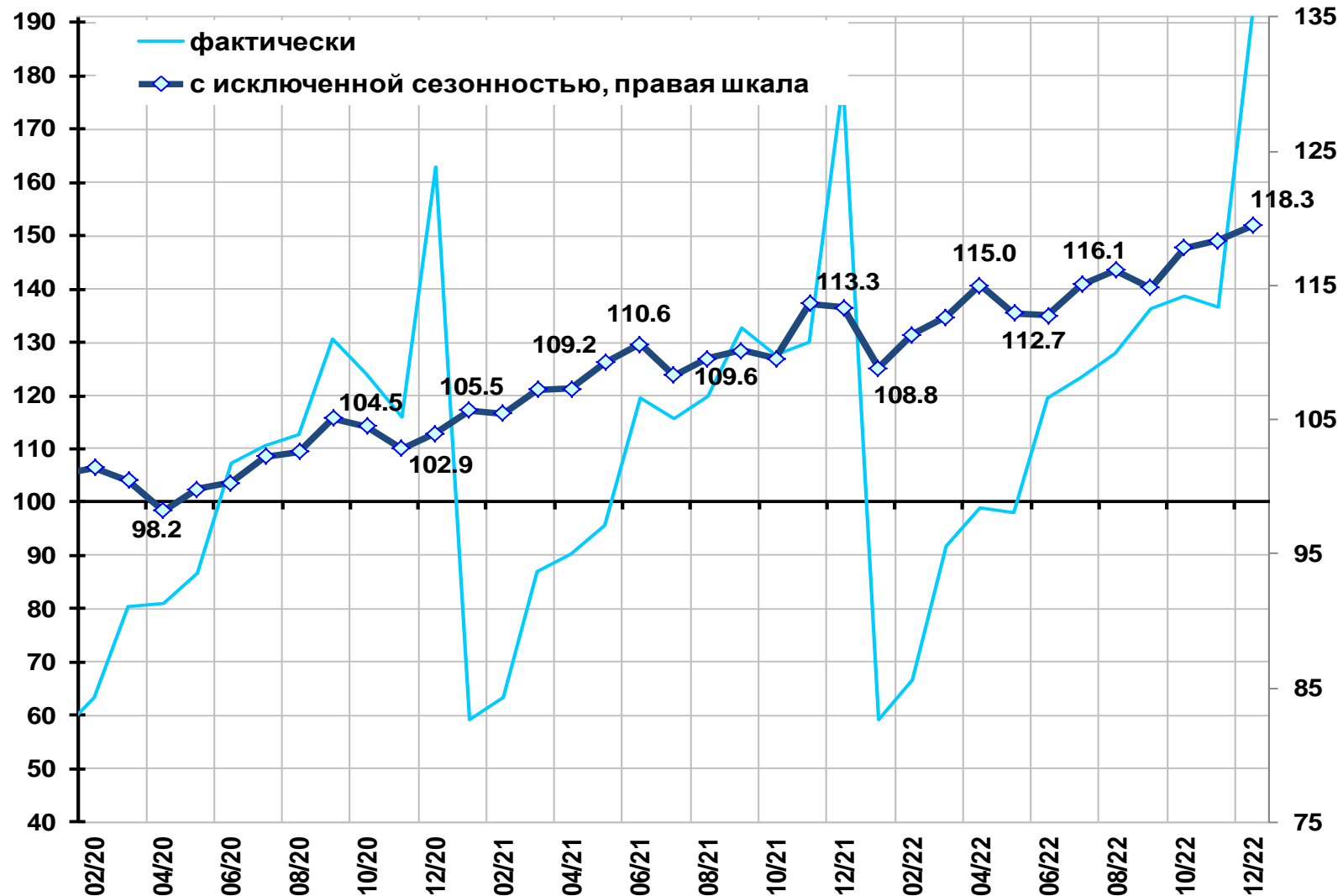
Внутренний валовой продукт (в % к среднеквартальному значению 2018 г.)



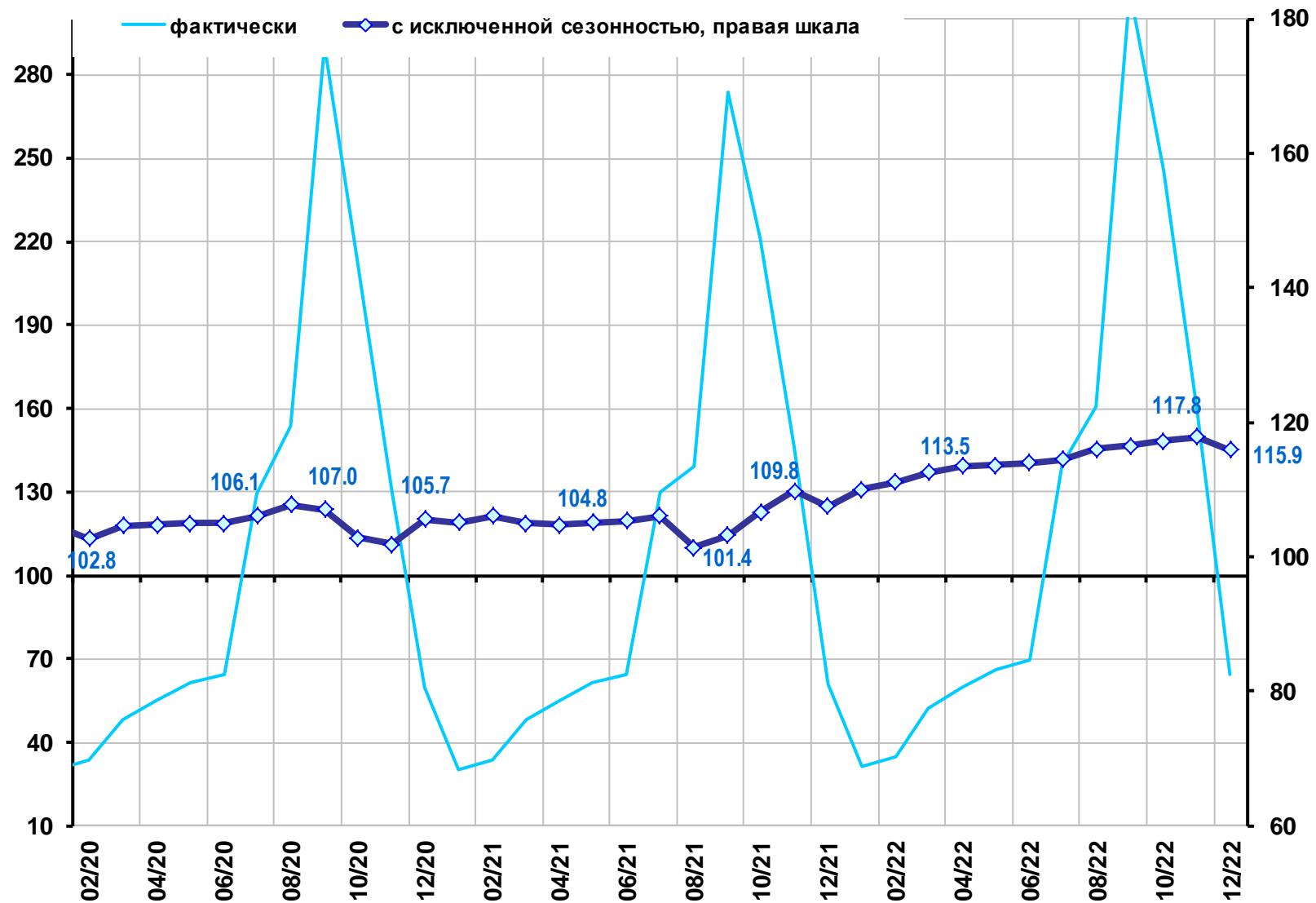
Инвестиции в основной капитал (в % к среднеквартальному значению 2018 г.)



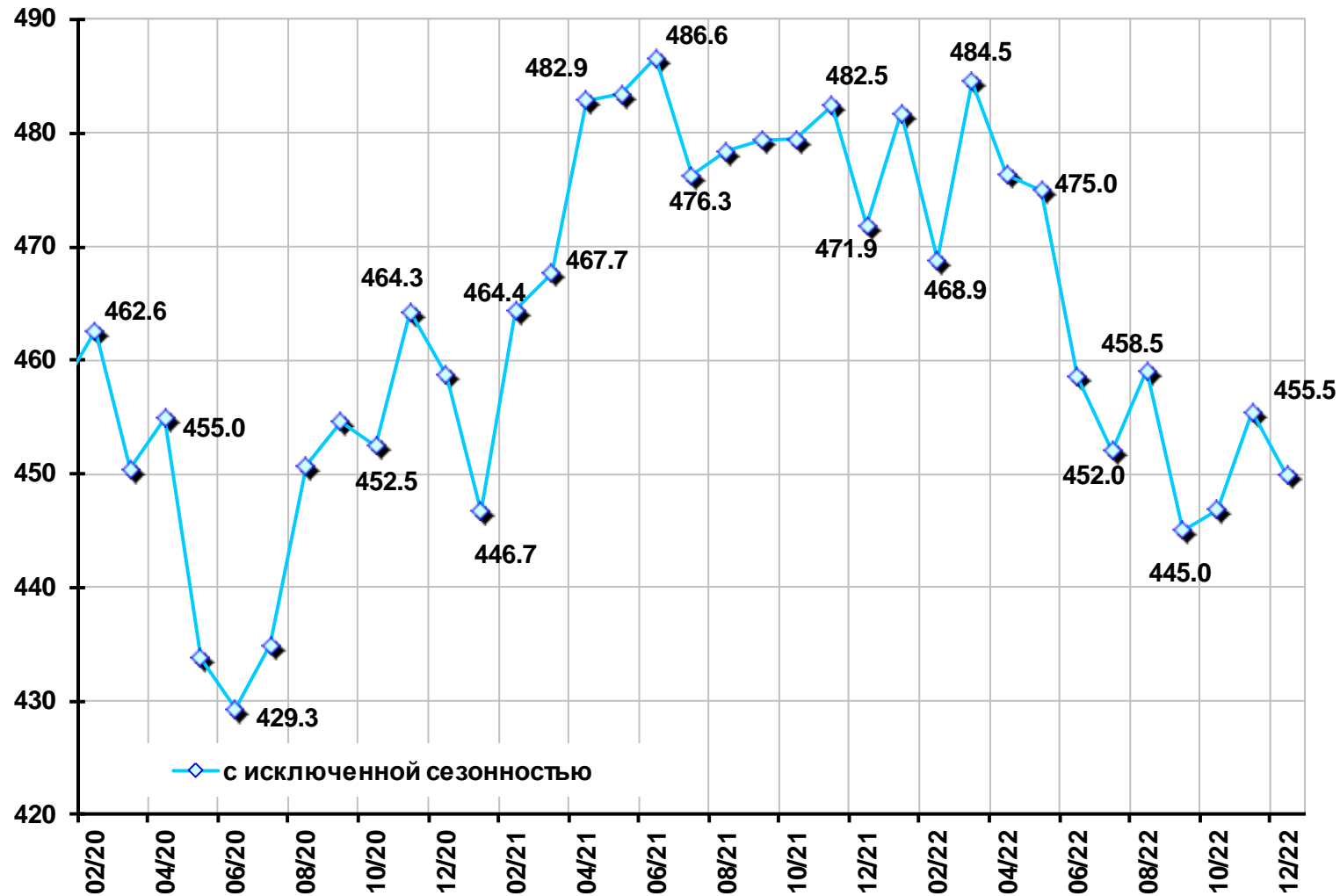
Строительство (в % к среднемесячному значению 2018 г.)



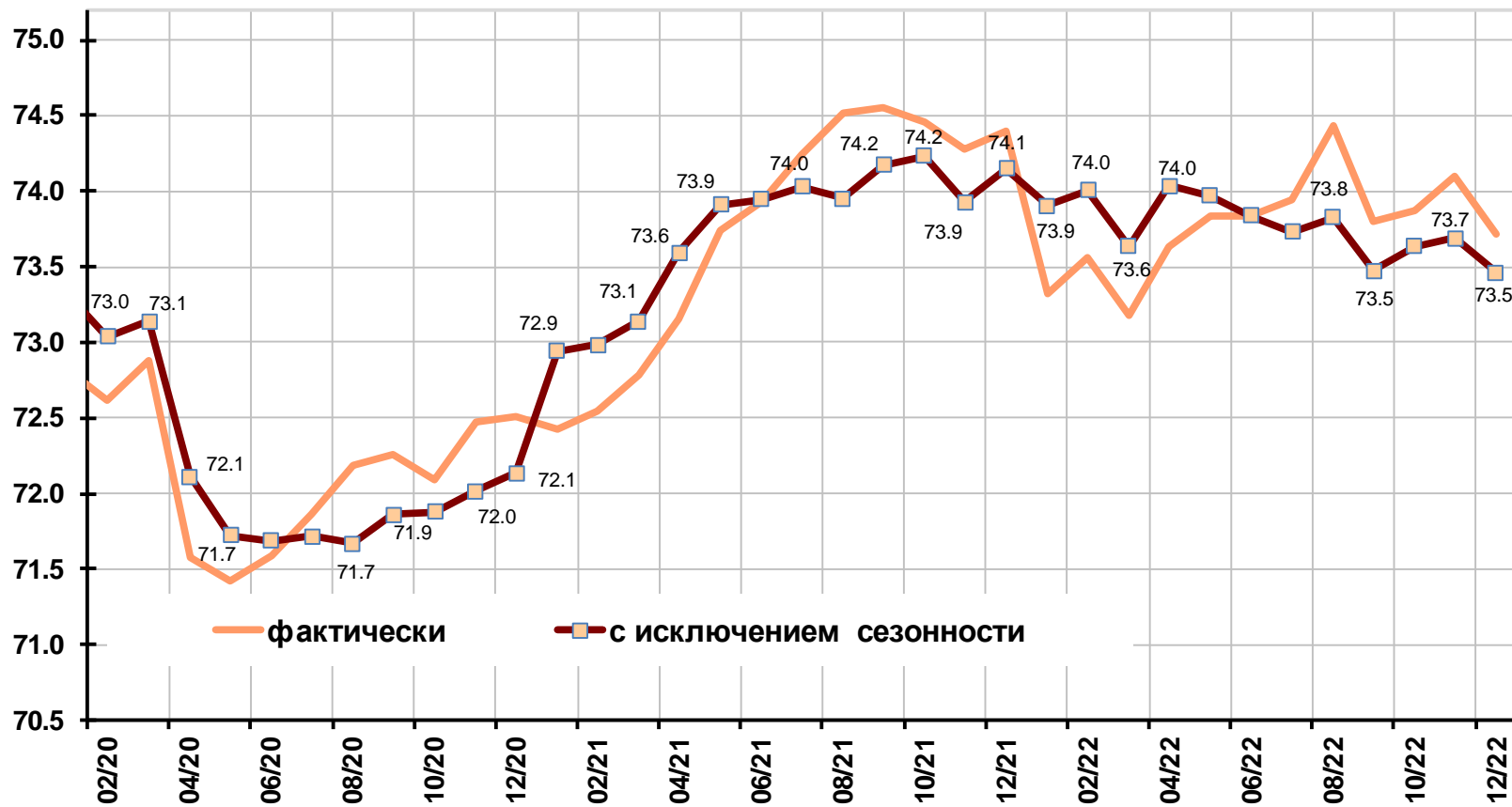
Сельское хозяйство (в % к среднемесячному значению 2018 г.)



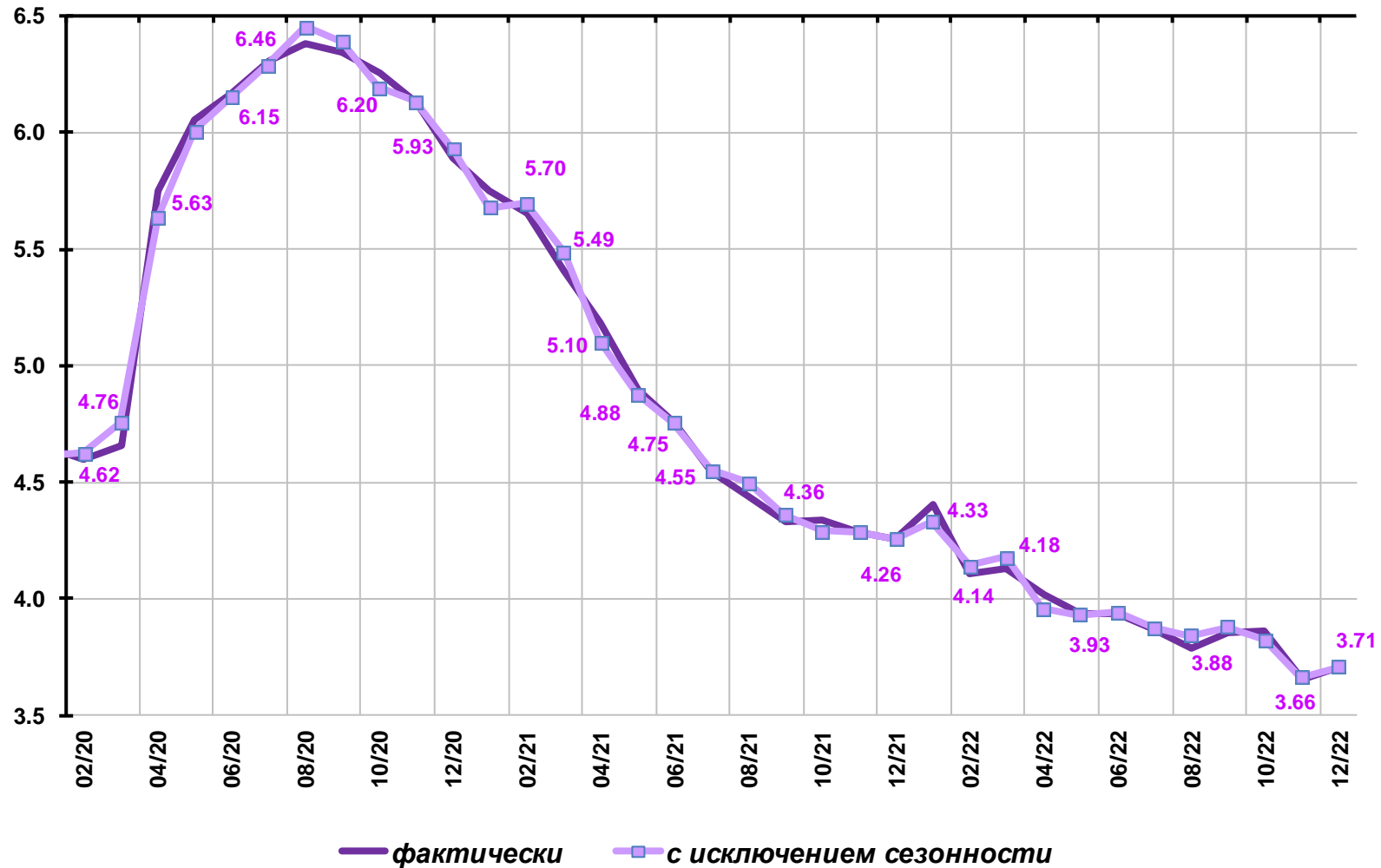
Грузооборот транспорта (млрд. т-км)



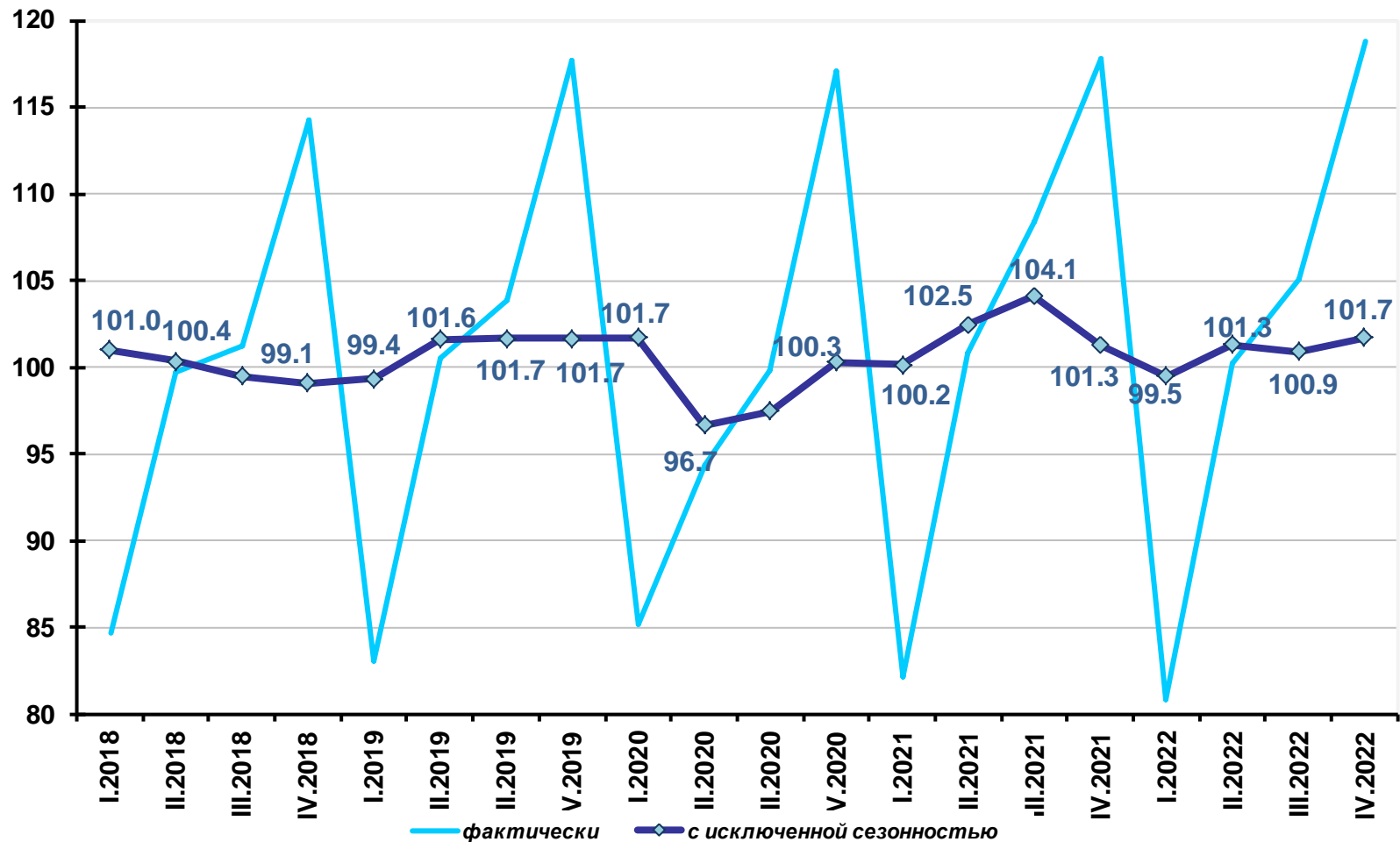
Совокупный спрос на рабочие места в экономике, млн. мест



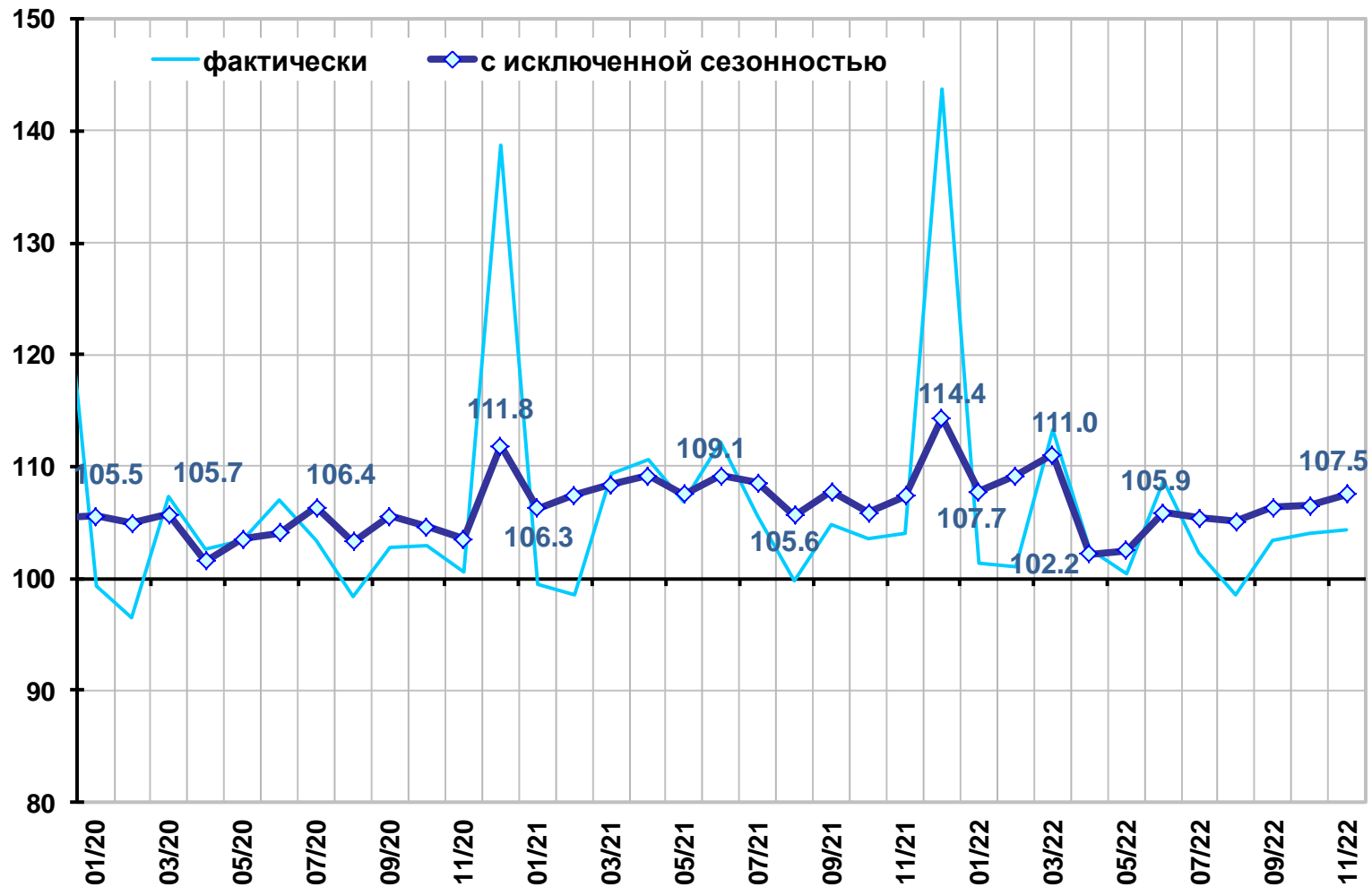
Уровень общей безработицы в возрасте 15 лет и старше (в % от численности рабочей силы)



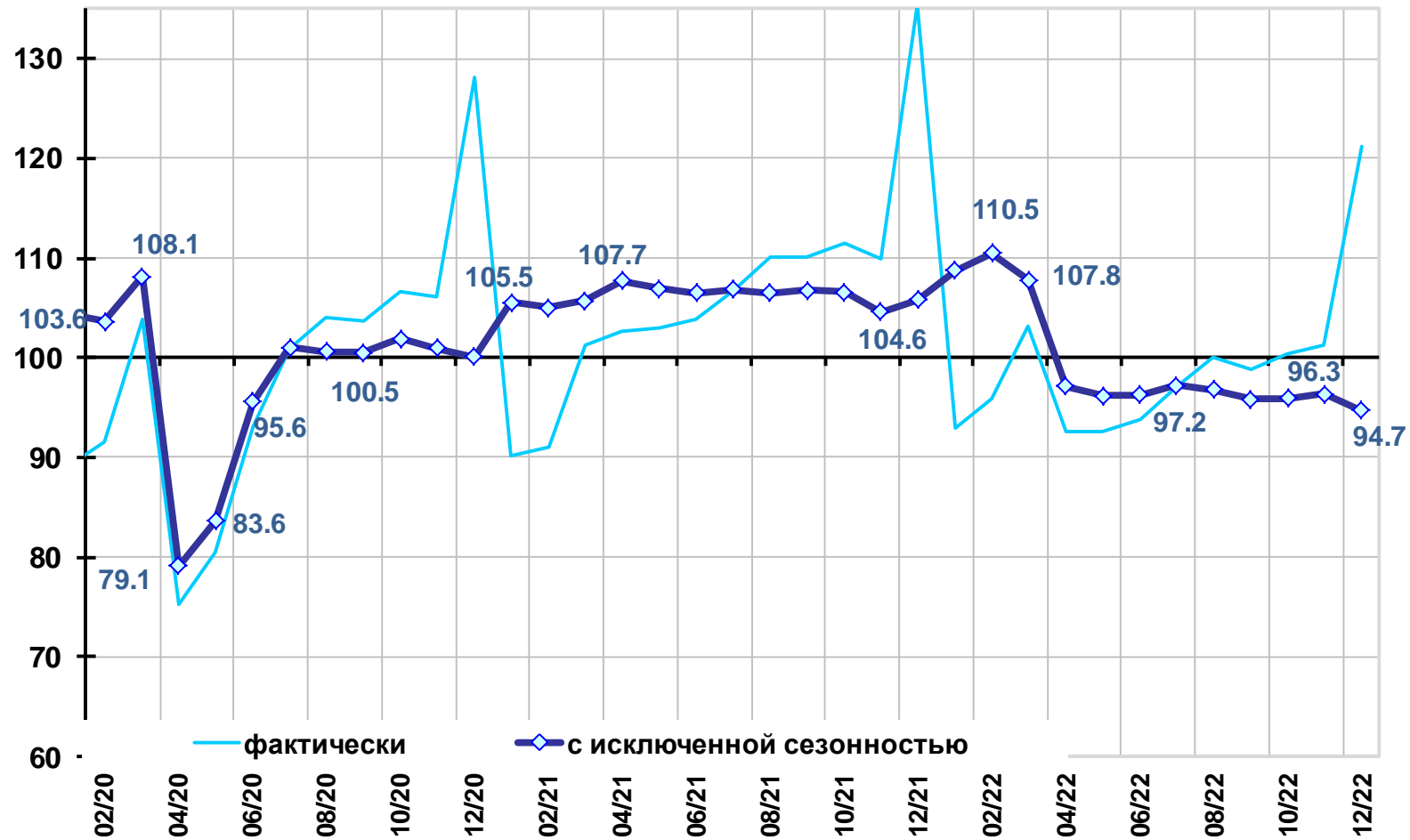
Реальные располагаемые денежные доходы населения (в % к среднеквартальному значению 2018 г.)



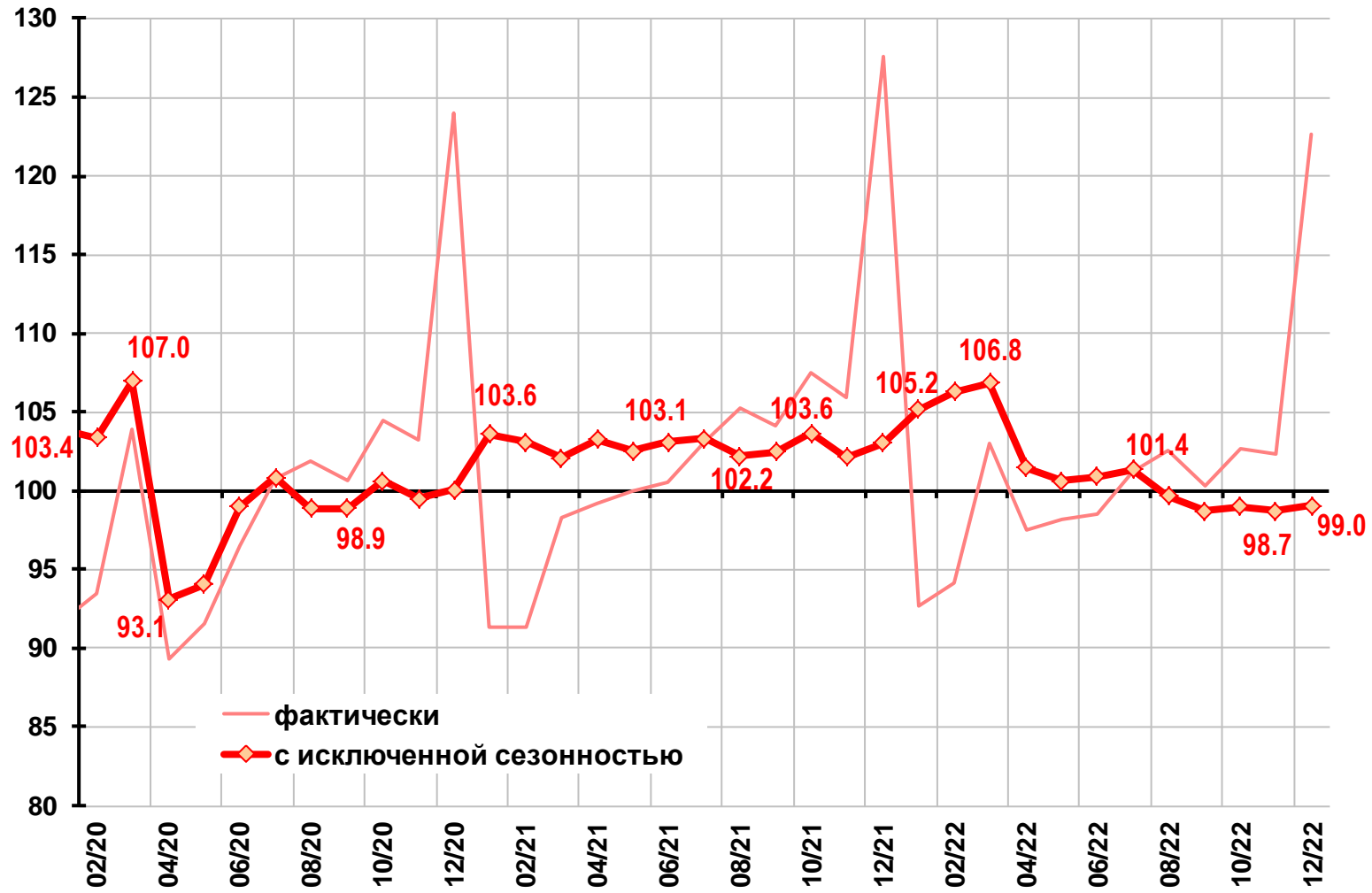
Реальная начисленная заработная плата (в % к среднемесячному значению 2018 г.)



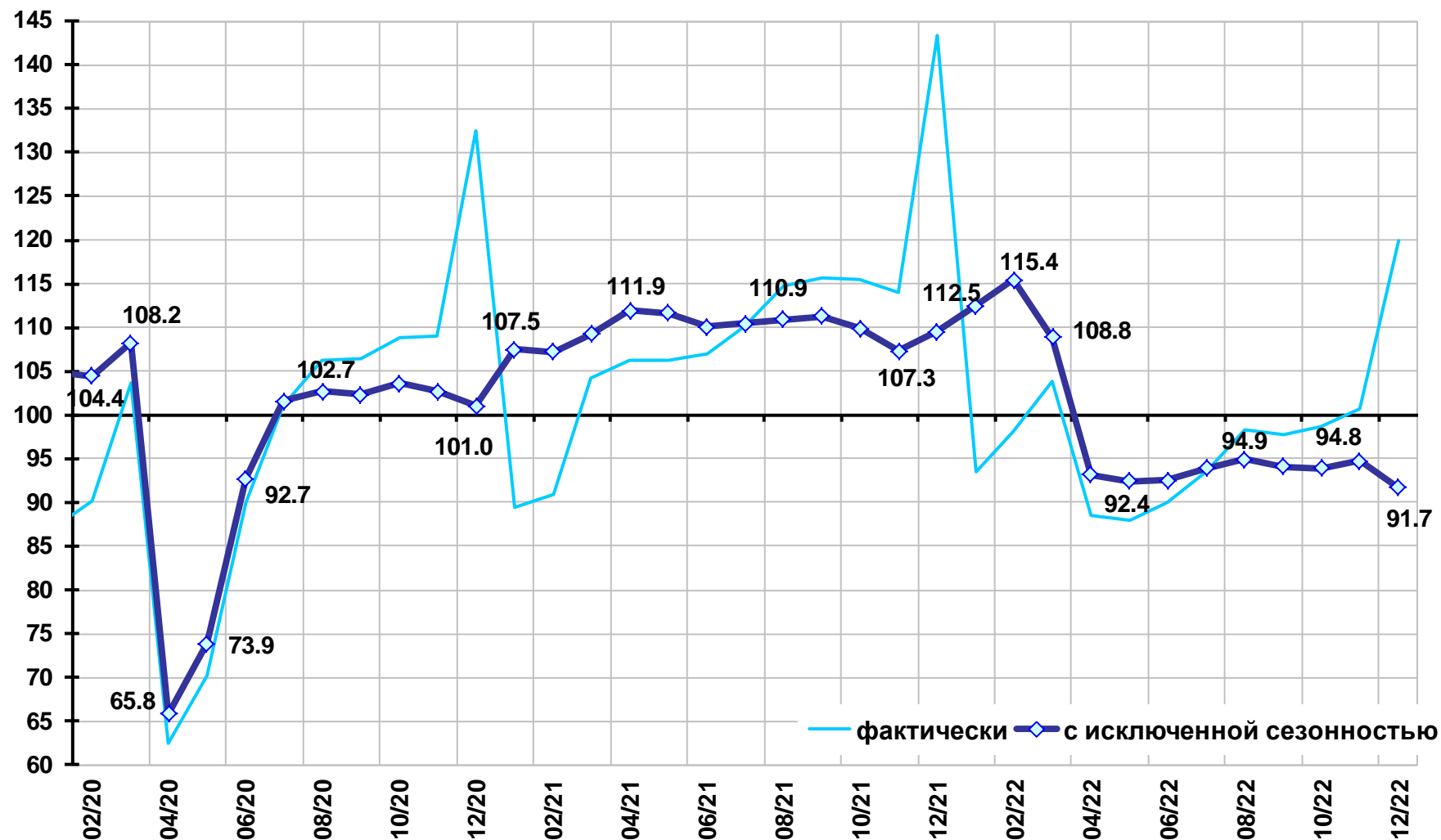
Оборот розничной торговли (в % к среднемесячному значению 2018 г.)



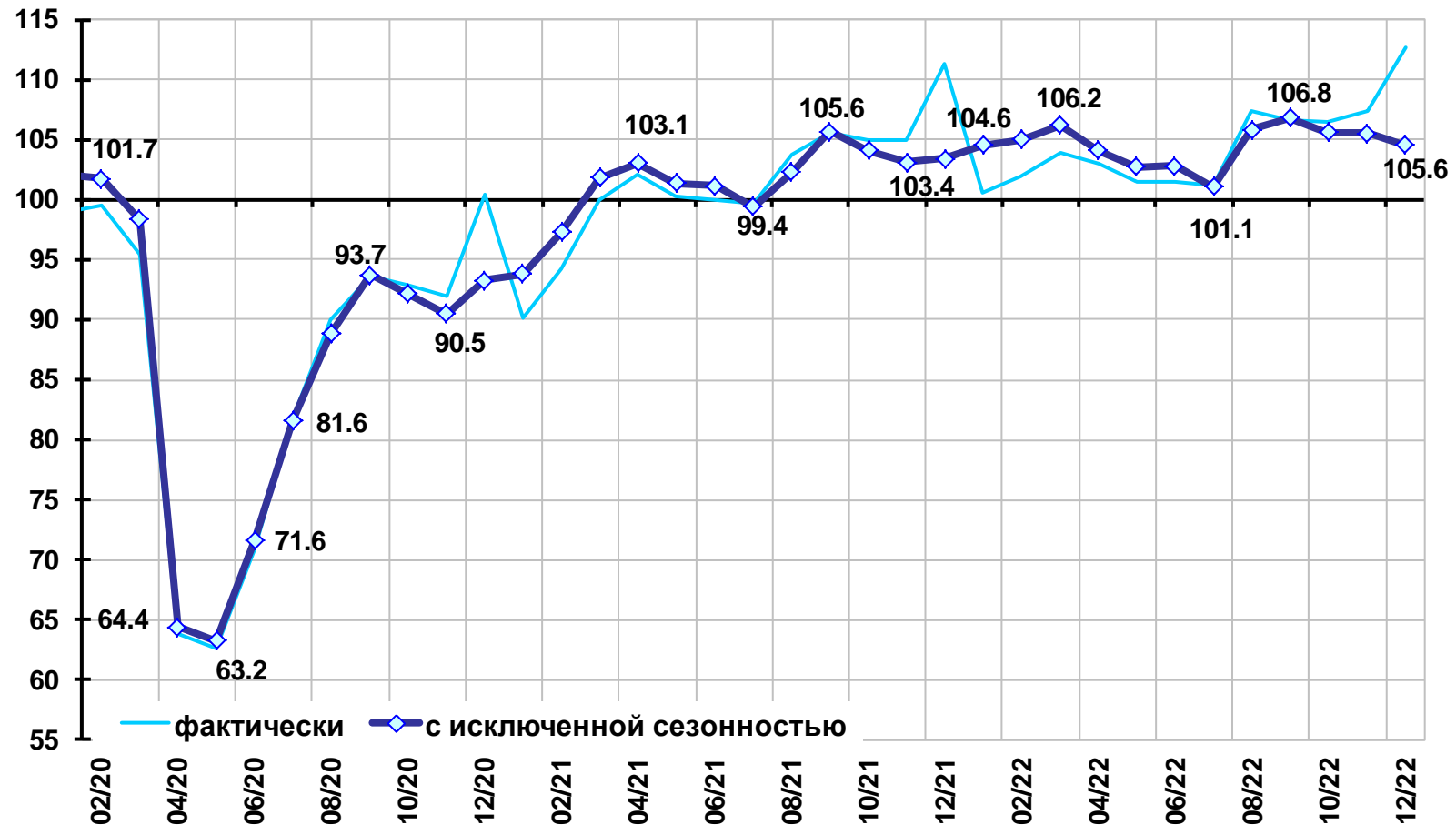
Оборот розничной торговли пищевыми продуктами, напитками, табачными изделиями (в % к среднемесячному значению 2018 г.)



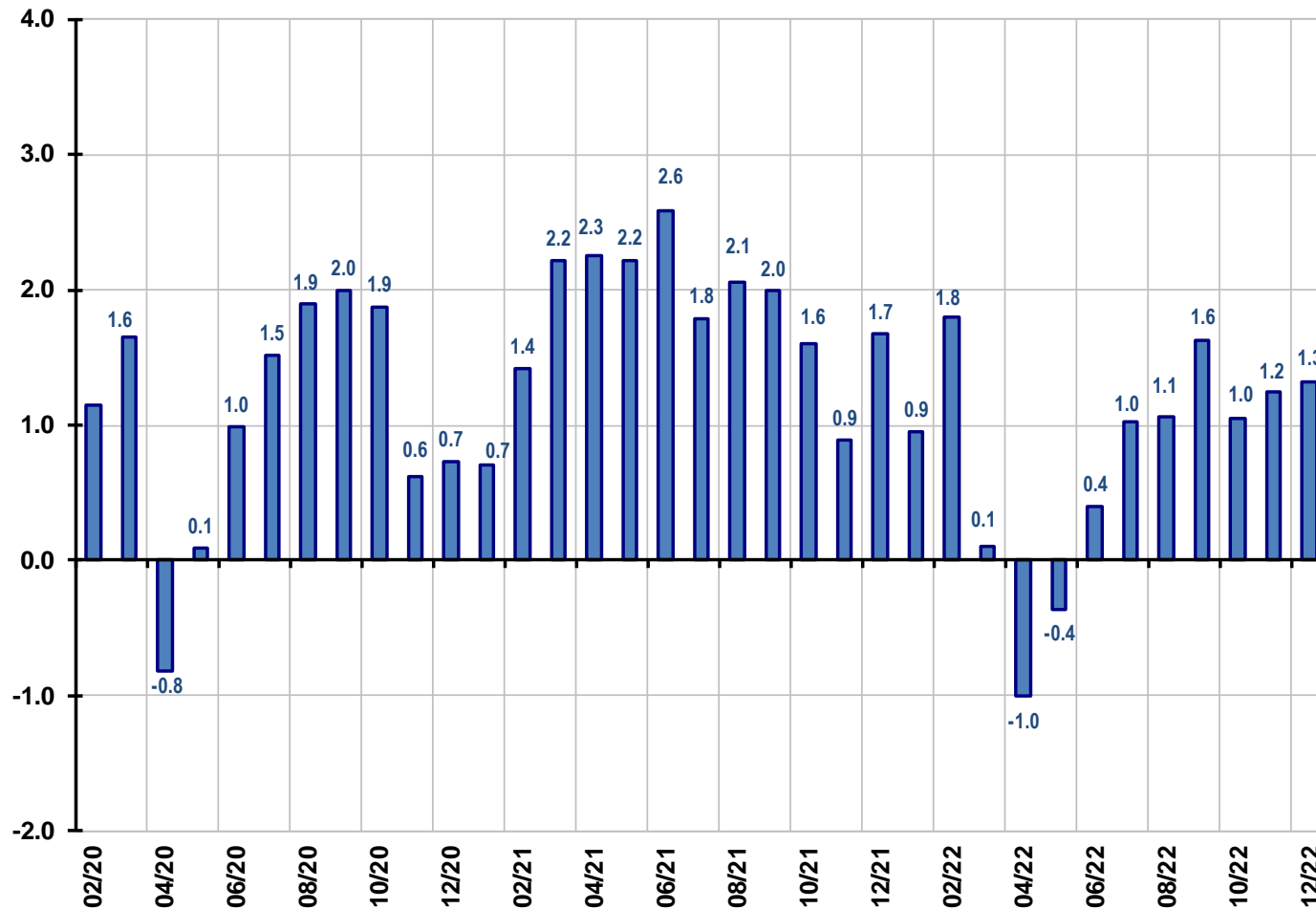
Оборот розничной торговли непродовольственными товарами (в % к среднемесячному значению 2018 г.)



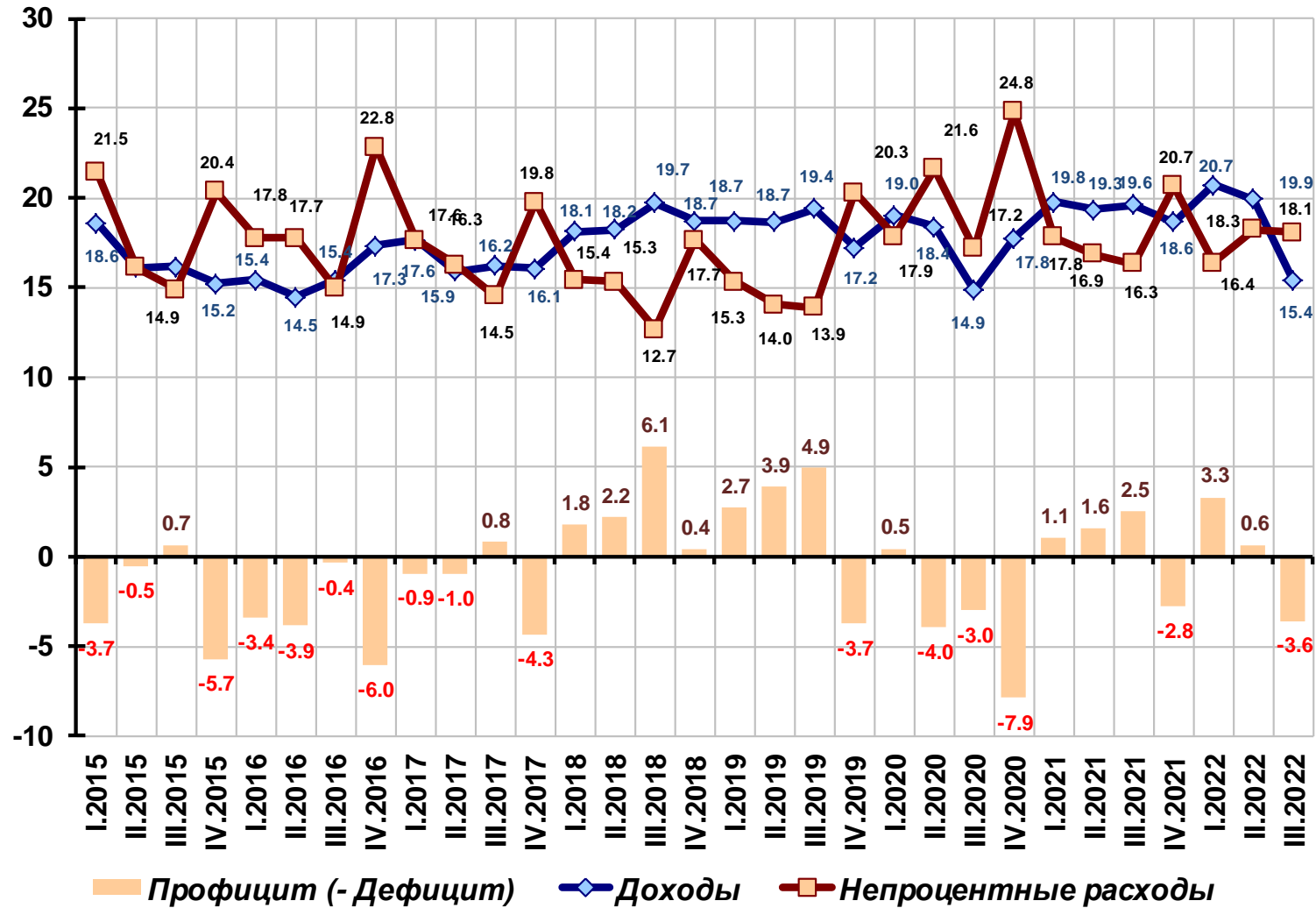
Платные услуги населению (в % к среднемесячному значению 2018 г.)



Динамика долга физических лиц по кредитам (без учета просроченных кредитов, прирост в % к предыдущему периоду)



Доходы, расходы и профицит (- дефицит) бюджета (% к ВВП)



Инфляция на потребительском рынке (темп прироста к предшествующему периоду, в %)

