

Тренды российской экономики

Декабрь 2023 года

Динамика основных макроэкономических индикаторов (темпы роста, %) *

	2023 г.						
	первый квартал	второй квартал	третий квартал	четвертый квартал	октябрь	ноябрь	декабрь
<u>Индекс потребительских цен</u> в среднем за соответствующий период к концу предшествующего периода	100.56	100.35	100.59	100.89	100.83	101.11	100.73
на конец периода к концу соответствующего периода предшествующего года	103.51	103.25	106.00	107.42	106.69	107.48	107.42
<u>Внутренний валовой продукт (ВВП)</u> ¹ к соответствующему периоду предшествующего года	98.2	104.9	105.5	105.1	-	-	-
в среднем за квартал к предшествующему периоду (сезонность и календарный фактор устранены)	100.8	101.8	101.6	100.8	-	-	-
<u>Промышленное производство</u> к соответствующему периоду предшествующего года	98.6	105.7	105.4	104.1	105.3	104.5	102.7
в среднем за месяц к последнему месяцу предшествующего периода (сезонность и календарный фактор устранены)	100.5	100.8	100.2	100.0	99.5	100.6	99.9
<u>Опережающий индекс менеджеров по закупкам в обрабатывающей промышленности (PMI)</u> ² на конец периода, сезонность устранена	53.2	52.6	54.5	54.6	53.8	53.8	54.6

В данной научной работе использованы результаты проекта ТЗ 52, выполняемого в рамках Программы фундаментальных исследований НИУ ВШЭ в 2024 году

Продолжение таблицы

	2023 г.						
	первый квартал	второй квартал	третий квартал	четвертый квартал	октябрь	ноябрь	декабрь
<u>Строительство</u> к соответствующему периоду предшествующего года	110.0	109.1	107.5	106.6	102.7	107.5	108.7
в среднем за месяц к последнему месяцу предшествующего периода (сезонность устранена)	99.8	101.0	100.4	101.3	100.0	102.6	101.2
<u>Инвестиции в основной капитал</u> к соответствующему периоду предшествующего года	100.7	112.6	113.3	-	-	-	-
в среднем за квартал к предшествующему периоду (сезонность устранена) ³	102.2	105.4	102.3	-	-	-	-
<u>Реальные располагаемые денежные доходы населения</u> к соответствующему периоду предшествующего года	104.4	105.2	103.3	108.0	-	-	
в среднем за квартал к предшествующему периоду (сезонность устранена)	102.9	101.6	100.4	103.1	-	-	
<u>Реальная начисленная заработная плата</u> к соответствующему периоду предшествующего года	101.9	111.4	108.7	-	109.9	107.2	-
в среднем за месяц к последнему месяцу предшествующего периода (сезонность устранена)	100.6	101.1	100.0	-	101.7	100.6	-
<u>Агрегат основных реальных денежных доходов ⁴</u> к соответствующему периоду предшествующего года	102.9	110.9	107.1	-	107.7	105.6	-
в среднем за месяц к последнему месяцу предшествующего периода (сезонность устранена)	100.6	100.7	99.8	-	101.9	99.6	-

Продолжение таблицы

	2023 г.						
	первый квартал	второй квартал	третий квартал	четвертый квартал	октябрь	ноябрь	декабрь
<u>Уровень общей безработицы в возрасте 15 лет и старше</u> <u>(в % от численности рабочей силы)</u> в среднем за период (фактически)	3.52	3.17	2.99	2.94	2.92	2.93	2.99
<u>Совокупный спрос на рабочие места (численность занятых плюс число вакансий, млн. чел.)</u> в среднем за период (фактически)	74.5	75.3	76.1	76.0	76.0	76.0	76.1
в среднем за месяц к последнему месяцу предшествующего периода (сезонность устранена)	100.6	100.2	100.1	100.2	100.2	100.0	100.3
<u>Потребительские расходы населения</u> ⁵ к соответствующему периоду предшествующего года	95.5	108.3	109.8	109.8	111.1	109.1	109.2
в среднем за месяц к последнему месяцу предшествующего периода (сезонность устранена)	101.9	101.6	100.2	100.2	100.7	99.8	100.2
<u>Оборот розничной торговли пищевыми продуктами, напитками, табачными изделиями</u> к соответствующему периоду предшествующего года	96.8	104.8	104.9	105.9	105.3	105.8	106.4
в среднем за месяц к последнему месяцу предшествующего периода (сезонность устранена)	100.8	101.1	100.2	100.5	100.1	100.6	100.9

Продолжение таблицы

	2023 г.						
	первый квартал	второй квартал	третий квартал	четвертый квартал	октябрь	ноябрь	декабрь
<u>Оборот розничной торговли непродовольственными товарами</u> к соответствующему периоду предшествующего года	90.0	114.1	117.6	116.4	120.1	115.1	116.4
в среднем за месяц к последнему месяцу предшествующего периода (сезонность устранена)	103.7	102.8	100.3	99.9	101.3	98.9	99.5
<u>Платные услуги населению</u> к соответствующему периоду предшествующего года	102.8	105.0	104.9	104.9	105.6	104.5	105.3
в среднем за месяц к последнему месяцу предшествующего периода (сезонность устранена)	100.8	100.3	100.2	100.4	100.8	100.0	100.4
<u>Экспорт товаров</u> (млрд. долл.)	105.2	103.4	108.9	105.1	34.3	33.4	37.4
в среднем за месяц к последнему месяцу предшествующего периода (сезонность устранена)	94.1	96.2	101.0	95.1	93.4	96.2	95.8
<u>Импорт товаров</u> (млрд. долл.)	74.5	77.1	75.7	77.1	23.7	24.7	28.7
в среднем за месяц к последнему месяцу предшествующего периода (сезонность устранена)	104.5	97.7	98.5	99.1	95.3	100.2	102.0

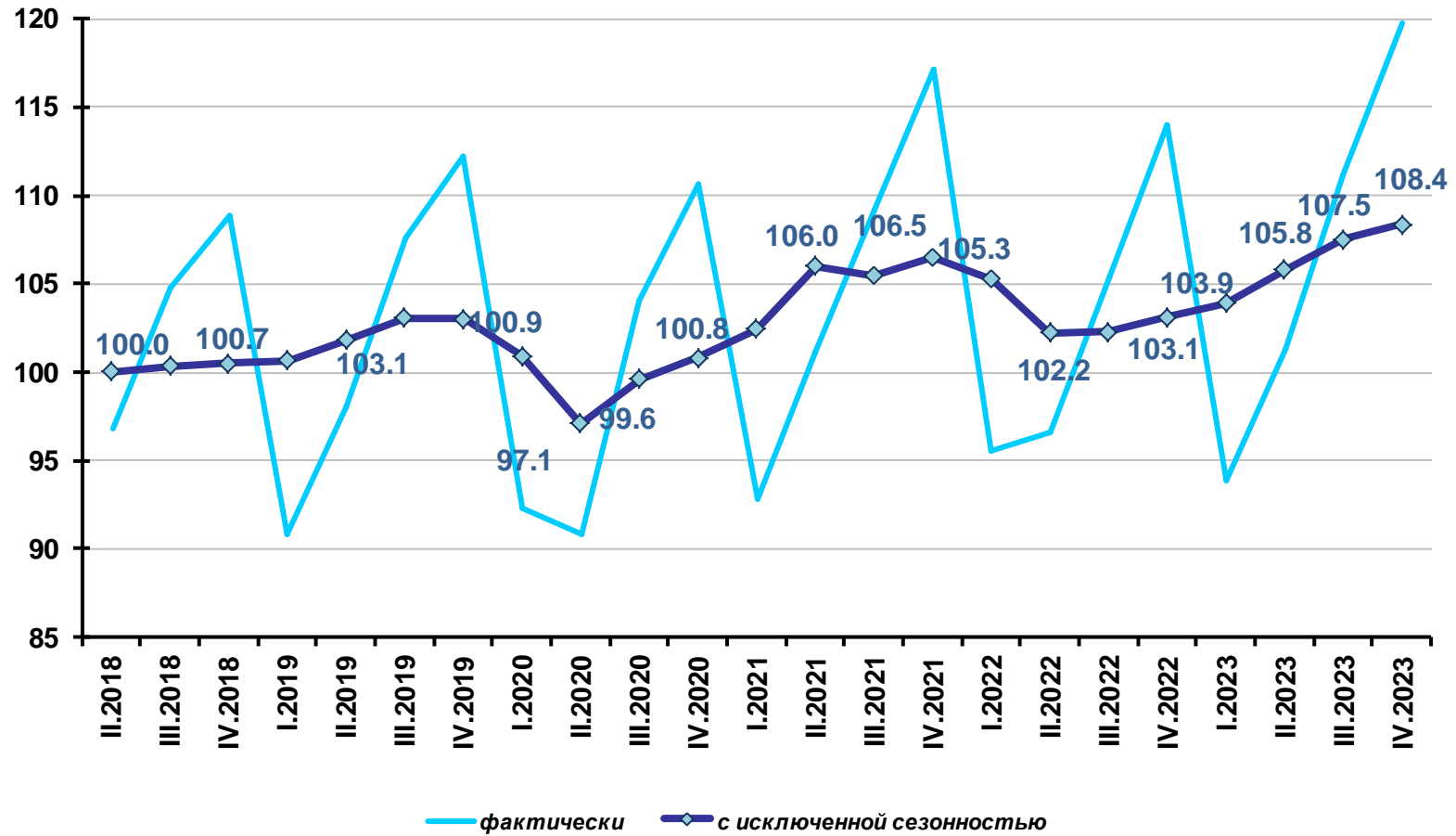
¹ Росстат уточнил годовую оценку снижения ВВП в 2022 г. с -2.1% до -1.2%, повысил оценку прироста ВВП в 2021 г. с 5.6% до 5.9%. Годовая оценка роста ВВП в 2023 г. 3.6%. Квартальные оценки будут опубликованы в начале II квартала 2024 г. ² Индекс PMI® обрабатывающих отраслей России. Интеллектуальными правами на данные или лицензией обладает S&P Global и/или дочерние компании.

³ Оценки объемов инвестиций в основной капитал с исключенной сезонностью основаны на данных Росстата за 2011-2023 гг.

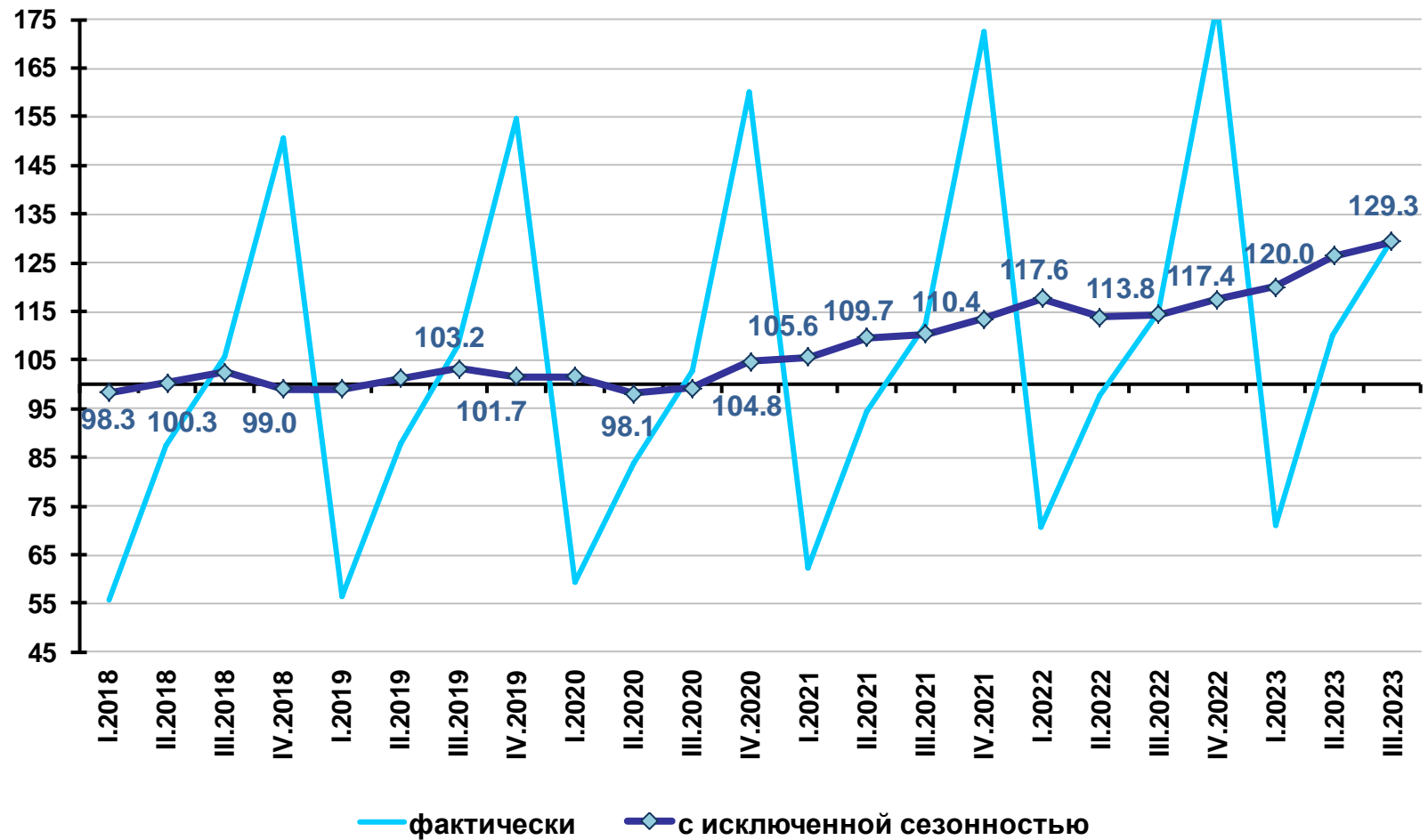
⁴ Агрегат включает взвешенные размеры среднемесячной начисленной заработной платы, среднемесячной начисленной пенсии (СФР) и начисленные проценты по рублевым вкладам и депозитам, приведенные к постоянным ценам с помощью ИПЦ ⁵ Потребительские расходы населения включают объемы оборота розничной торговли, объемы платных услуг на территории России.

• Исключение сезонности и учет данных по Республике Крым и г. Севастополю для динамических рядов объемов ВВП, объемов промышленного производства, строительства, потребительских расходов, оборота розничной торговли пищевыми продуктами, напитками, табачными изделиями и непродовольственными товарами, платных услуг, грузооборота транспорта реализованы на основе методов, разработанных ЦМАКП, с учетом фактора высокосных 2012, 2016, 2020, 2024 годов. Исключение сезонности для динамических рядов объемов реальных располагаемых доходов населения и уровня реальной начисленной заработной платы, уровня агрегата основных доходов - без учета фактора высокосных годов, но с учетом данных по Республике Крым и г. Севастополю. Исключение сезонности для динамических рядов объемов инвестиций в основной капитал, объемов экспорта и импорта - без учета фактора высокосных годов (см. соответствующие графики и строки в таблице).

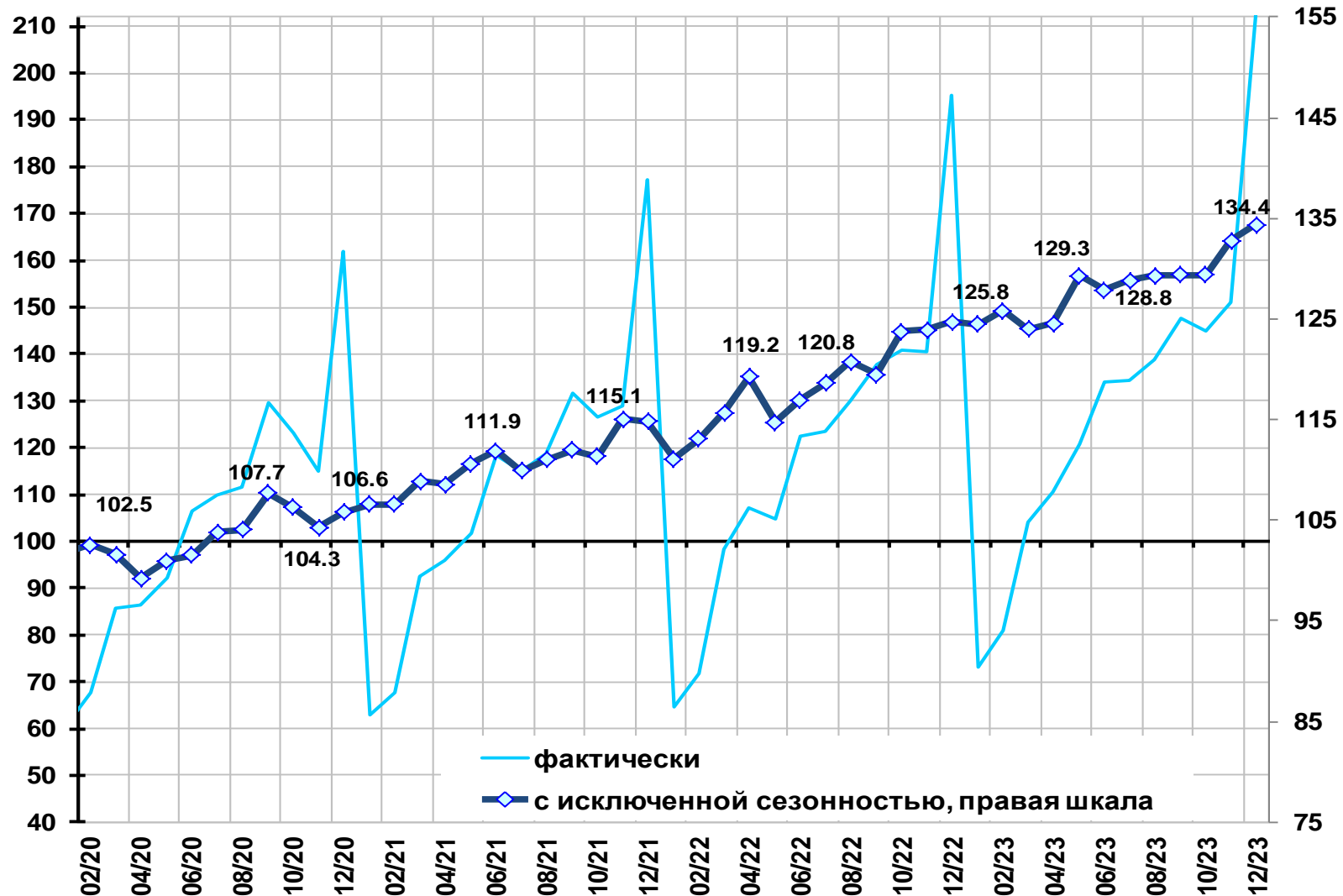
Внутренний валовой продукт (в % к среднеквартальному значению 2018 г.)



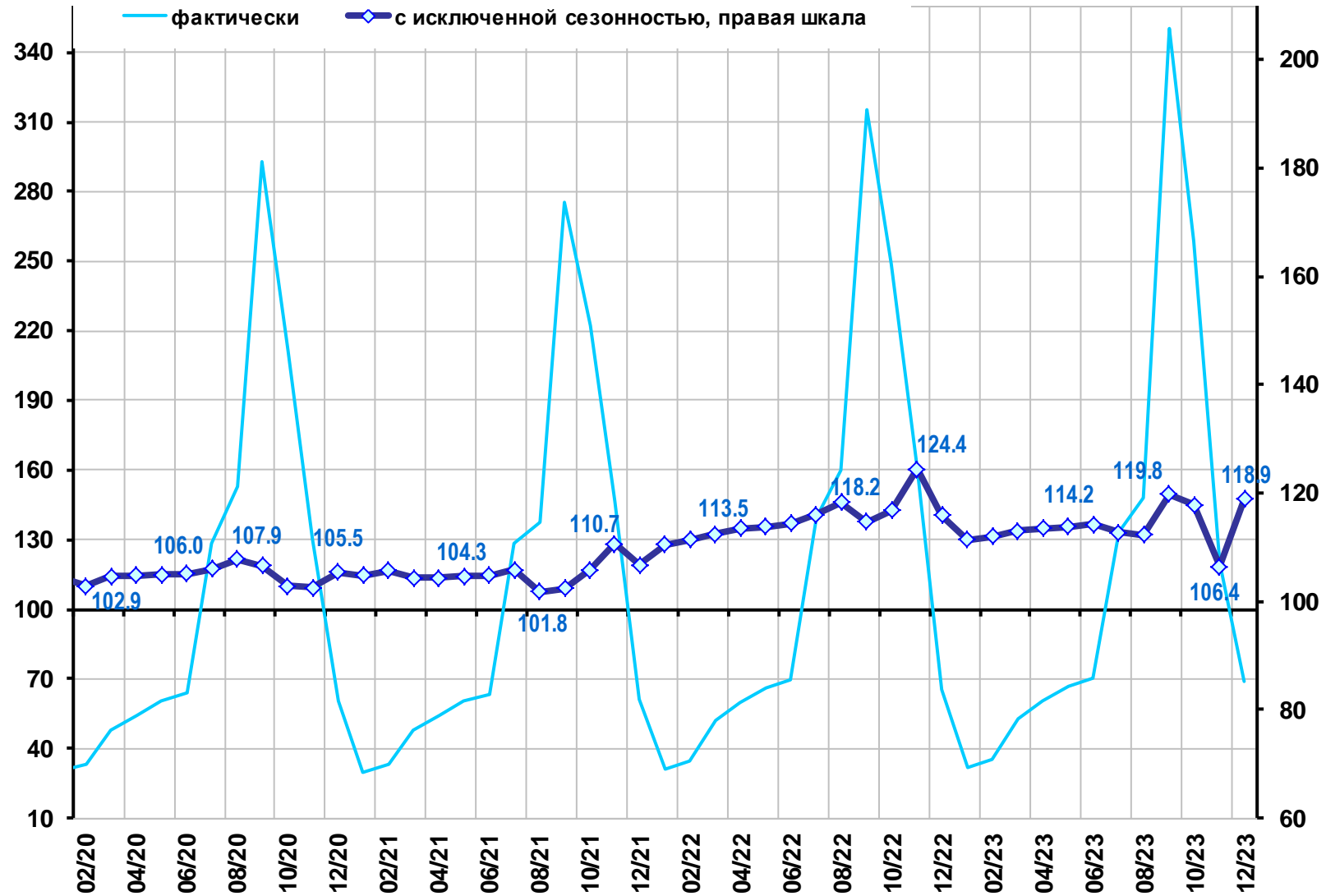
Инвестиции в основной капитал (в % к среднеквартальному значению 2018 г.)



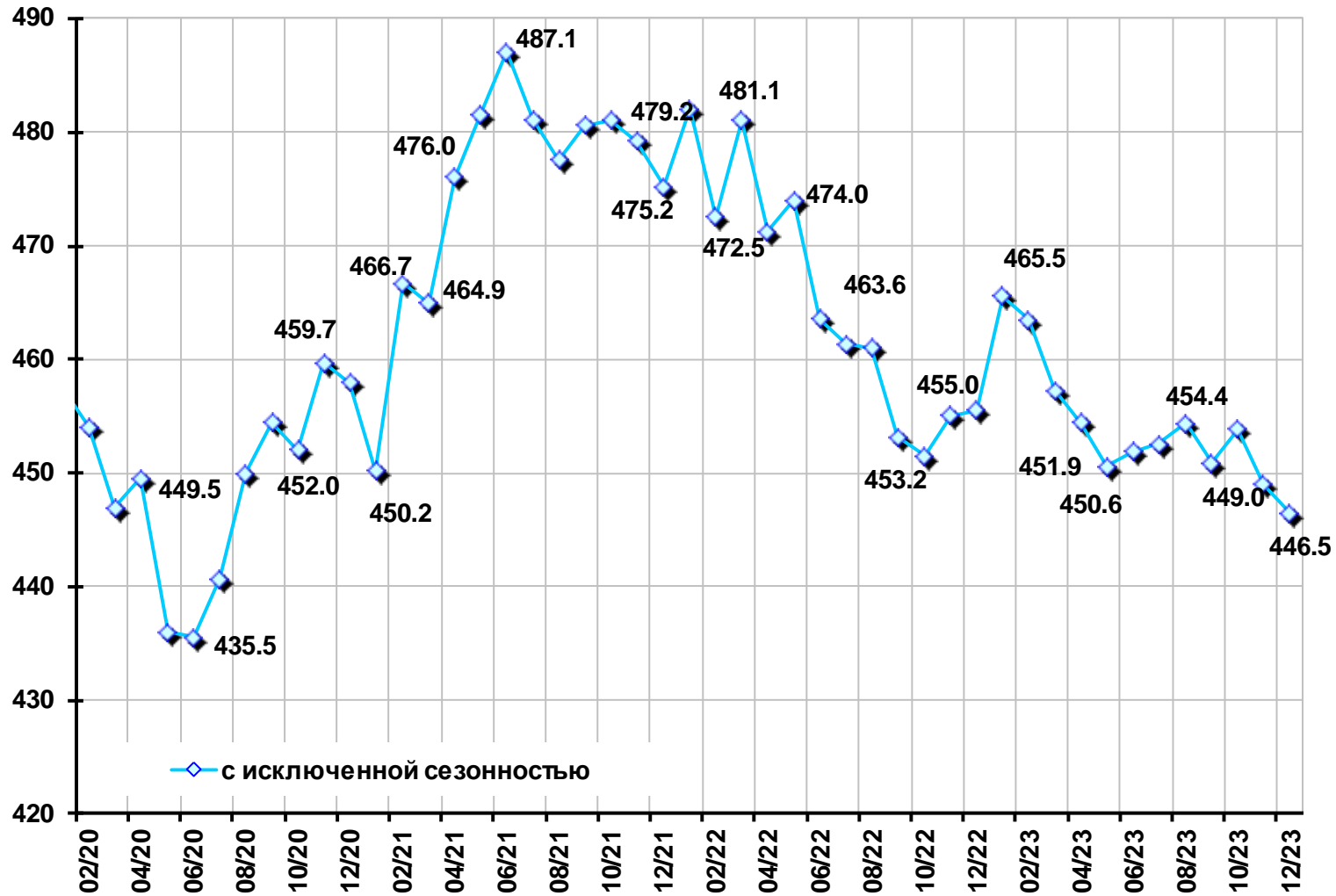
Строительство (в % к среднемесячному значению 2018 г.)



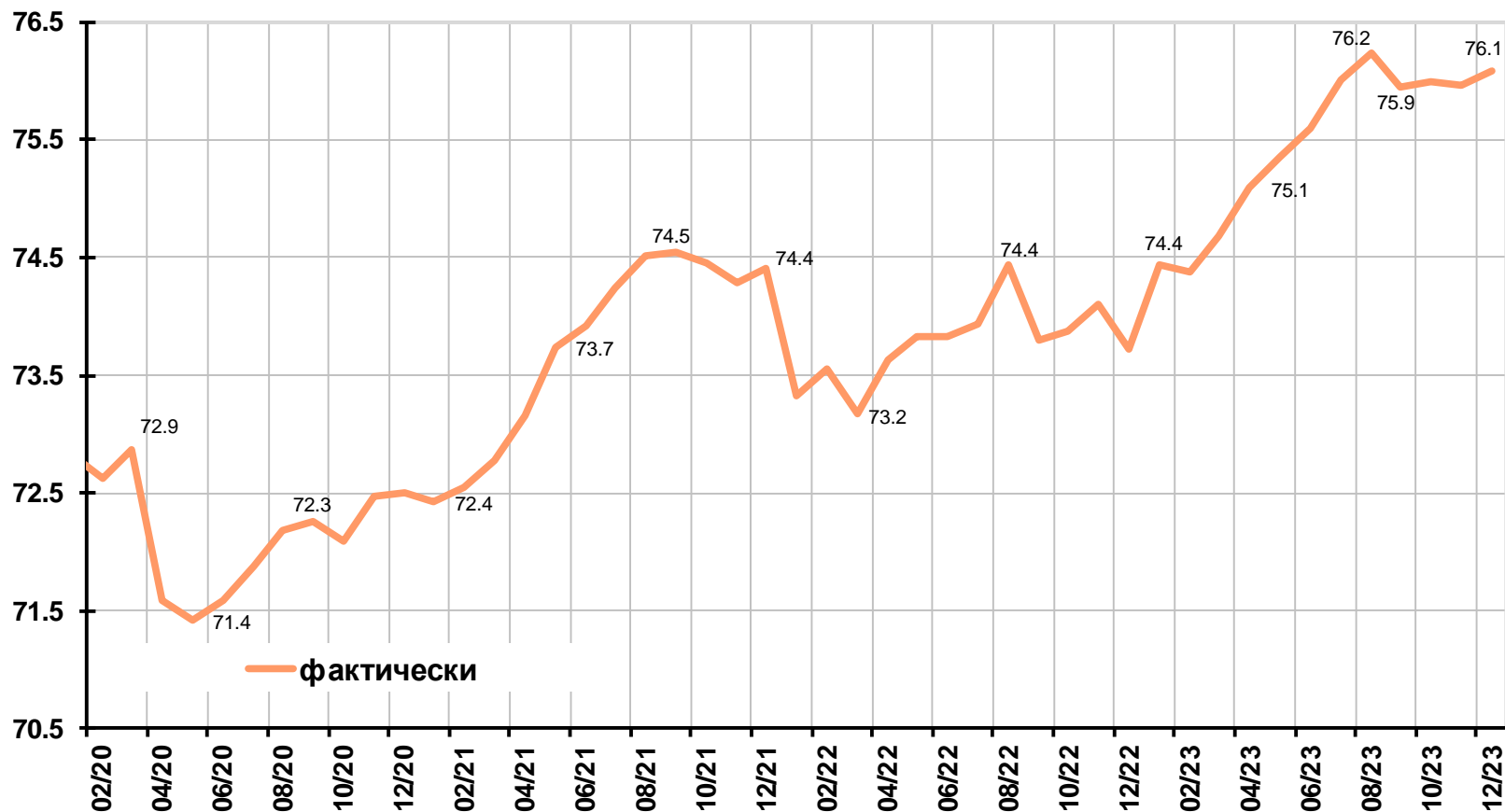
Сельское хозяйство (в % к среднемесячному значению 2018 г.)



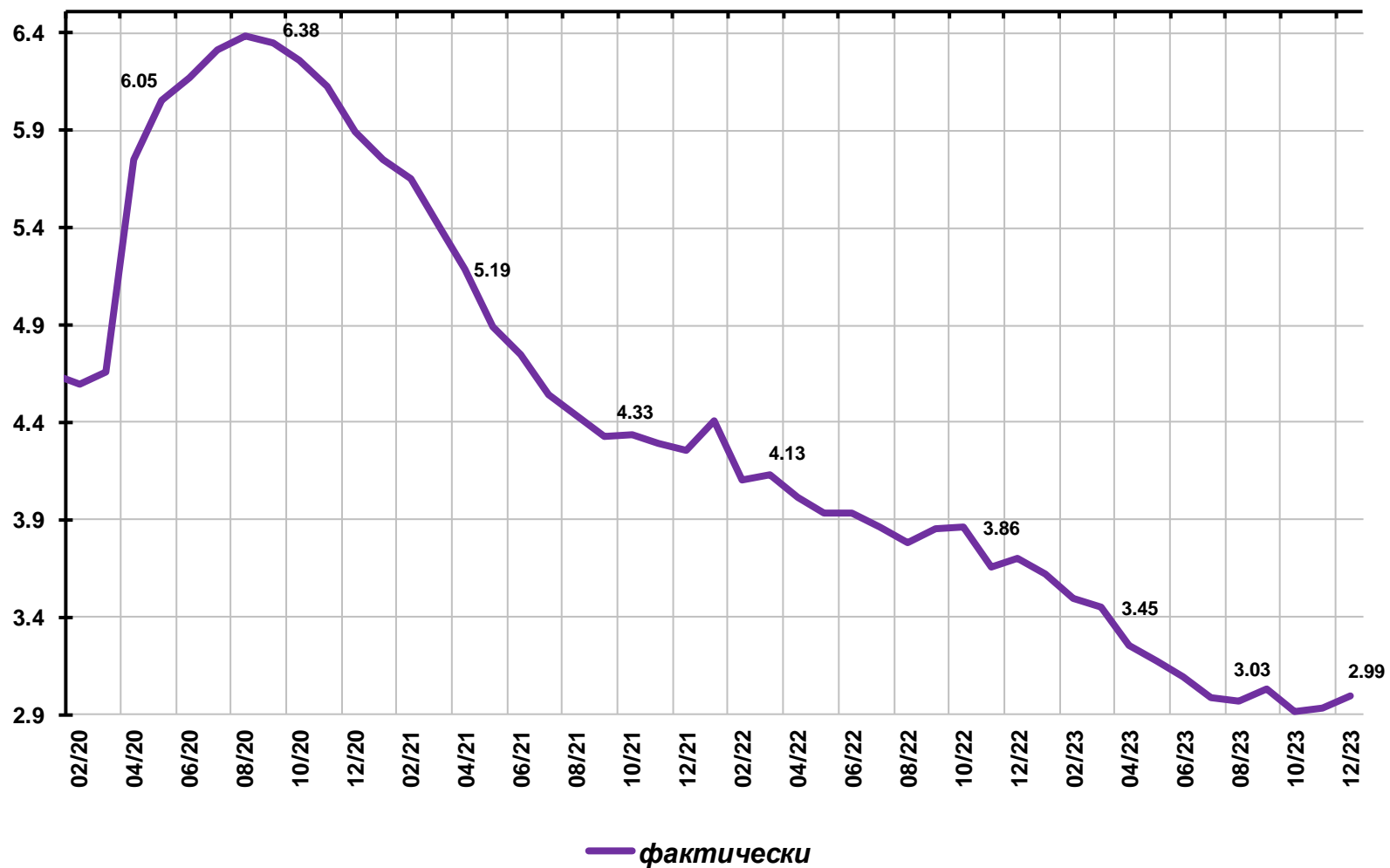
Грузооборот транспорта (млрд. т-км)



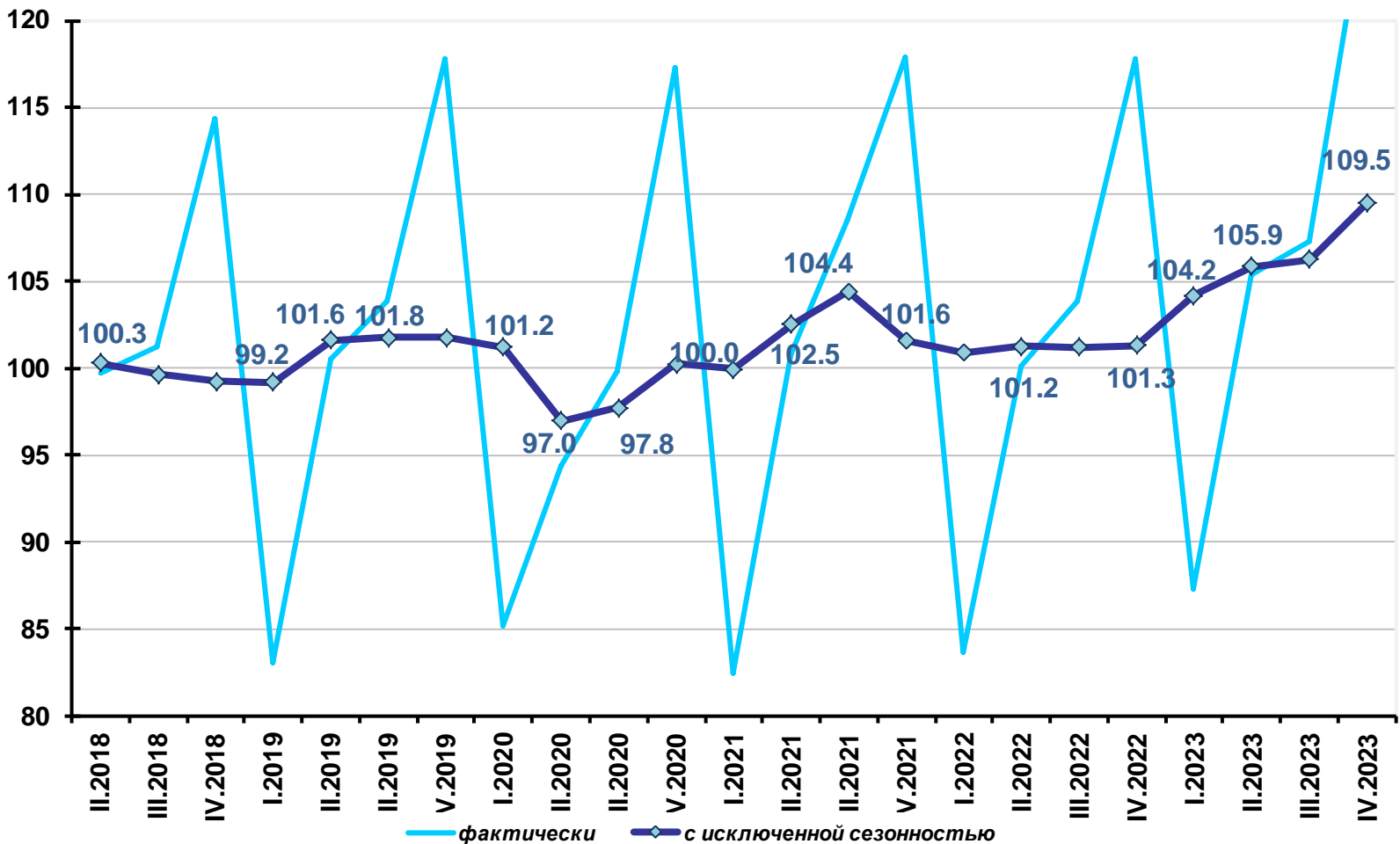
Совокупный спрос на рабочие места в экономике, млн. мест



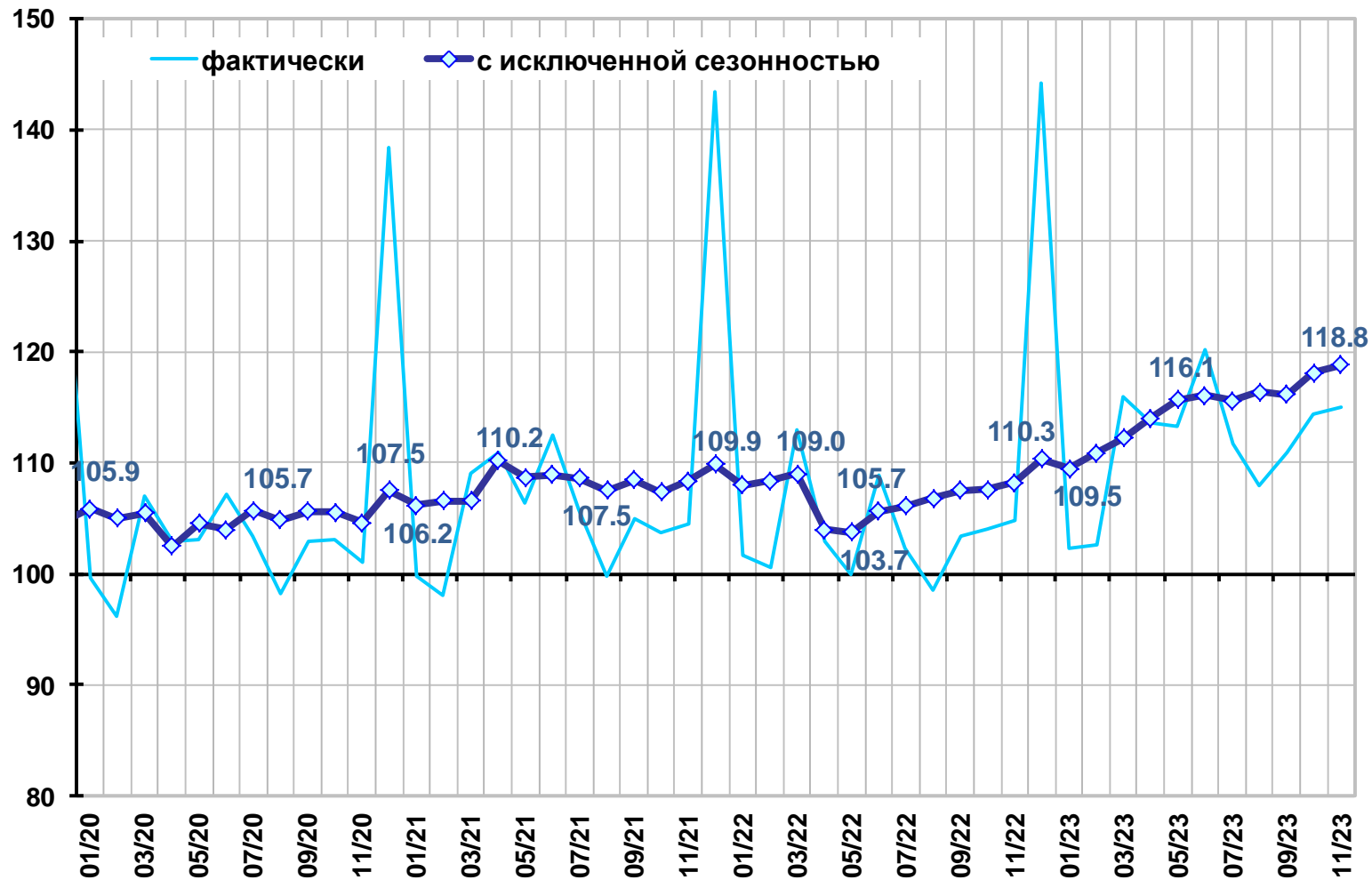
Уровень общей безработицы в возрасте 15 лет и старше (в % от численности рабочей силы)



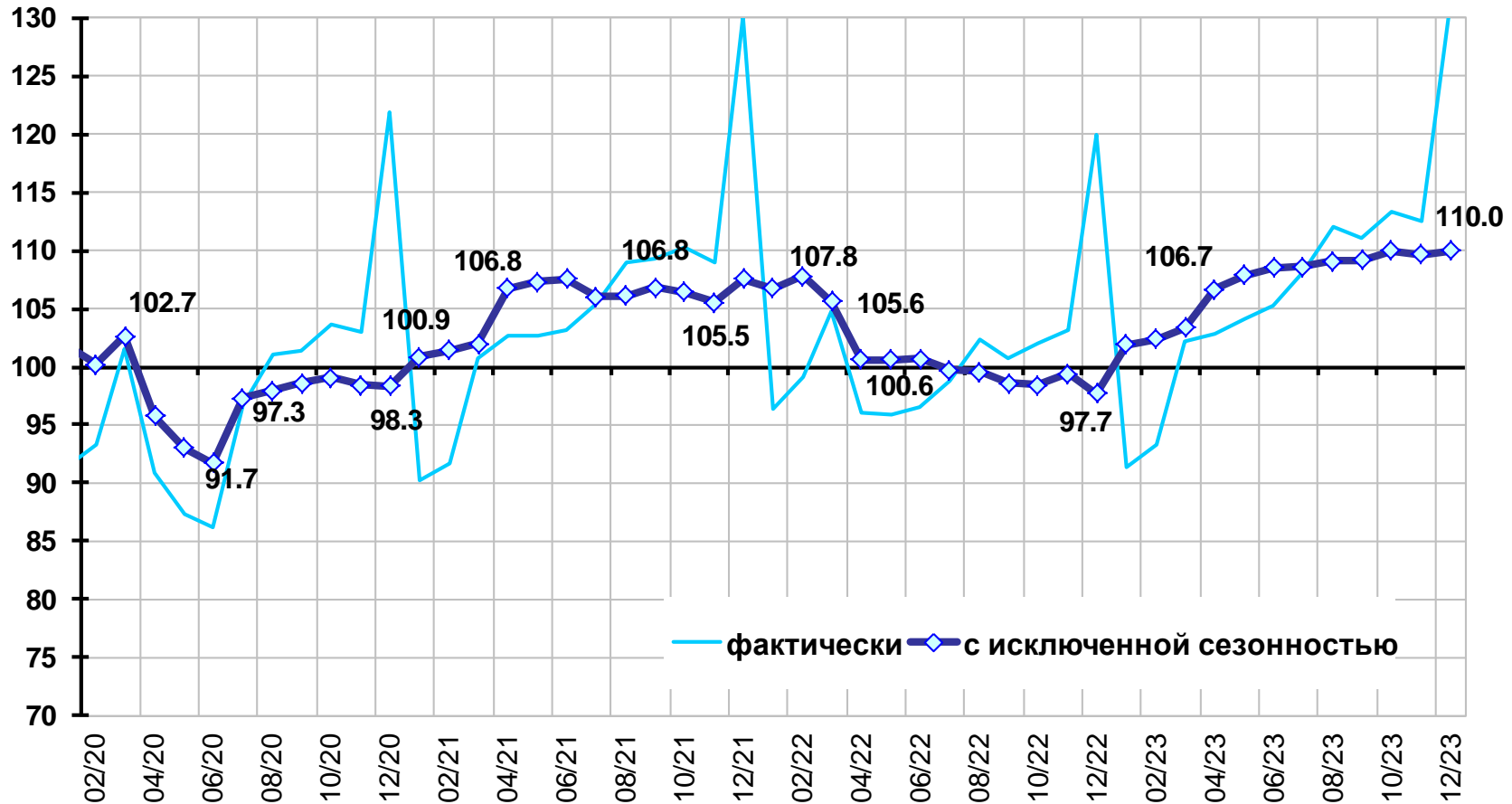
Реальные располагаемые денежные доходы населения (в % к среднеквартальному значению 2018 г.)



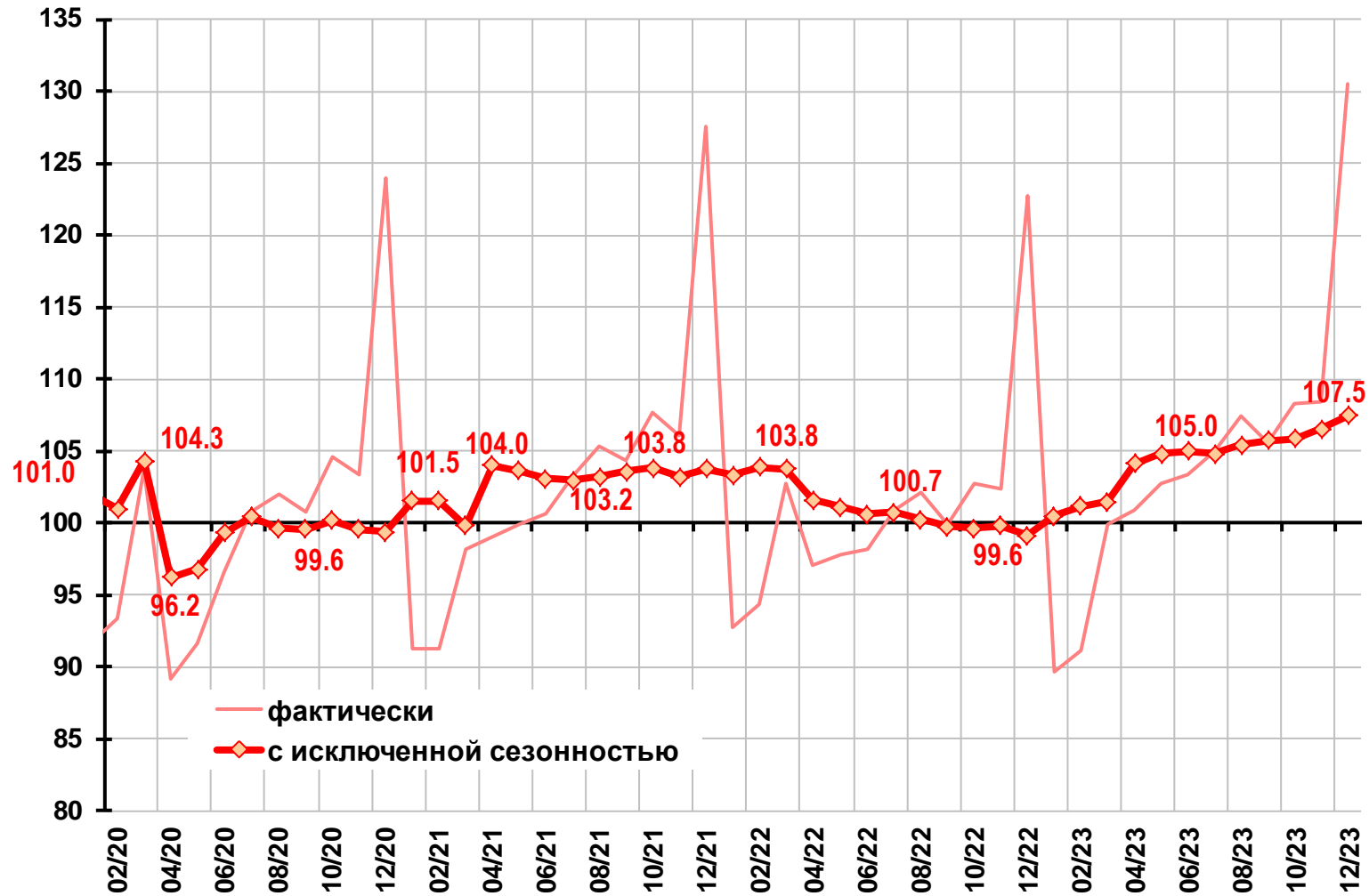
Реальная начисленная заработная плата (в % к среднемесячному значению 2018 г.)



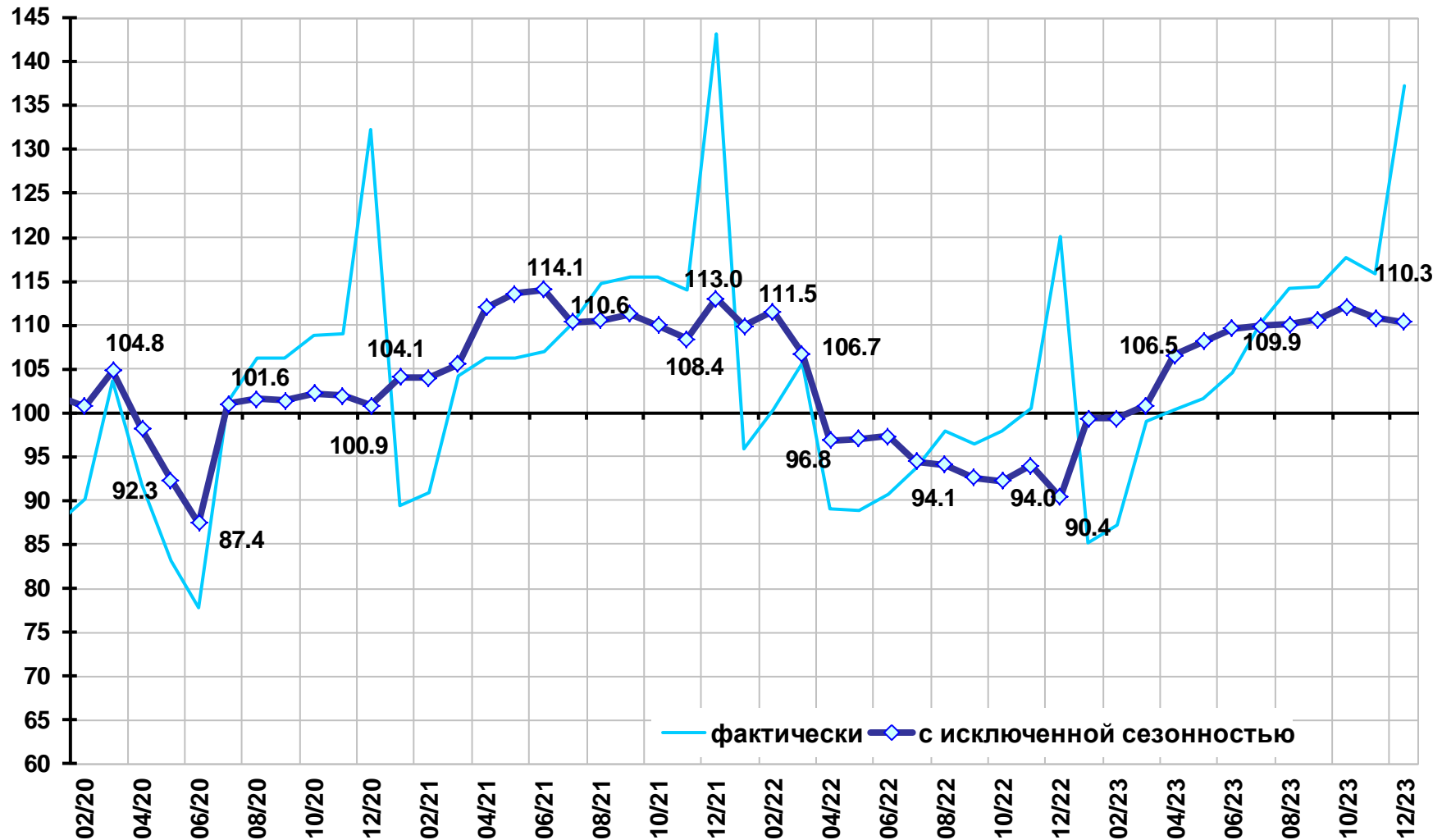
Потребительские расходы населения (в % к среднемесячному значению 2018 г.)



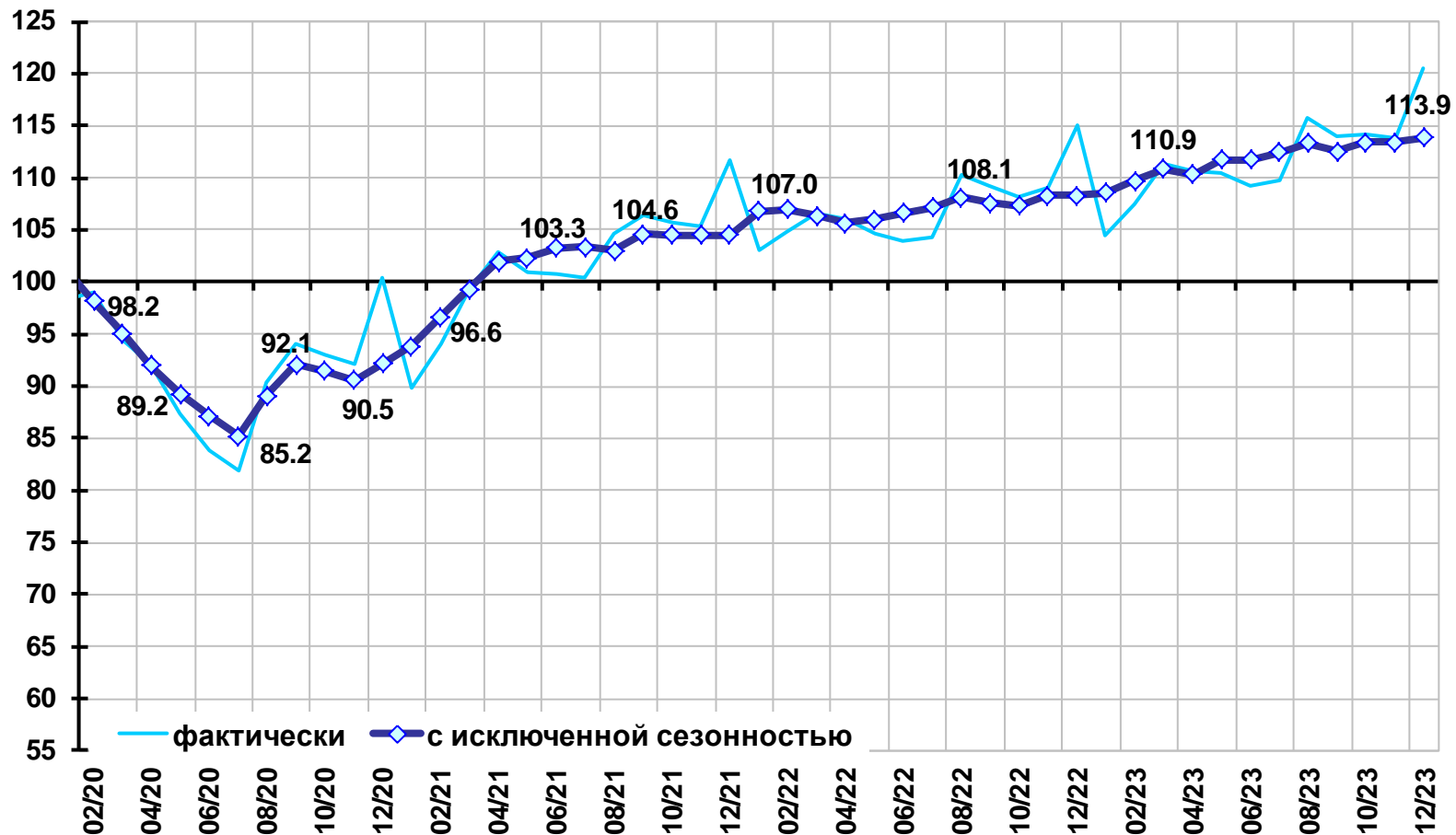
Оборот розничной торговли пищевыми продуктами, напитками, табачными изделиями (в % к среднемесячному значению 2018 г.)



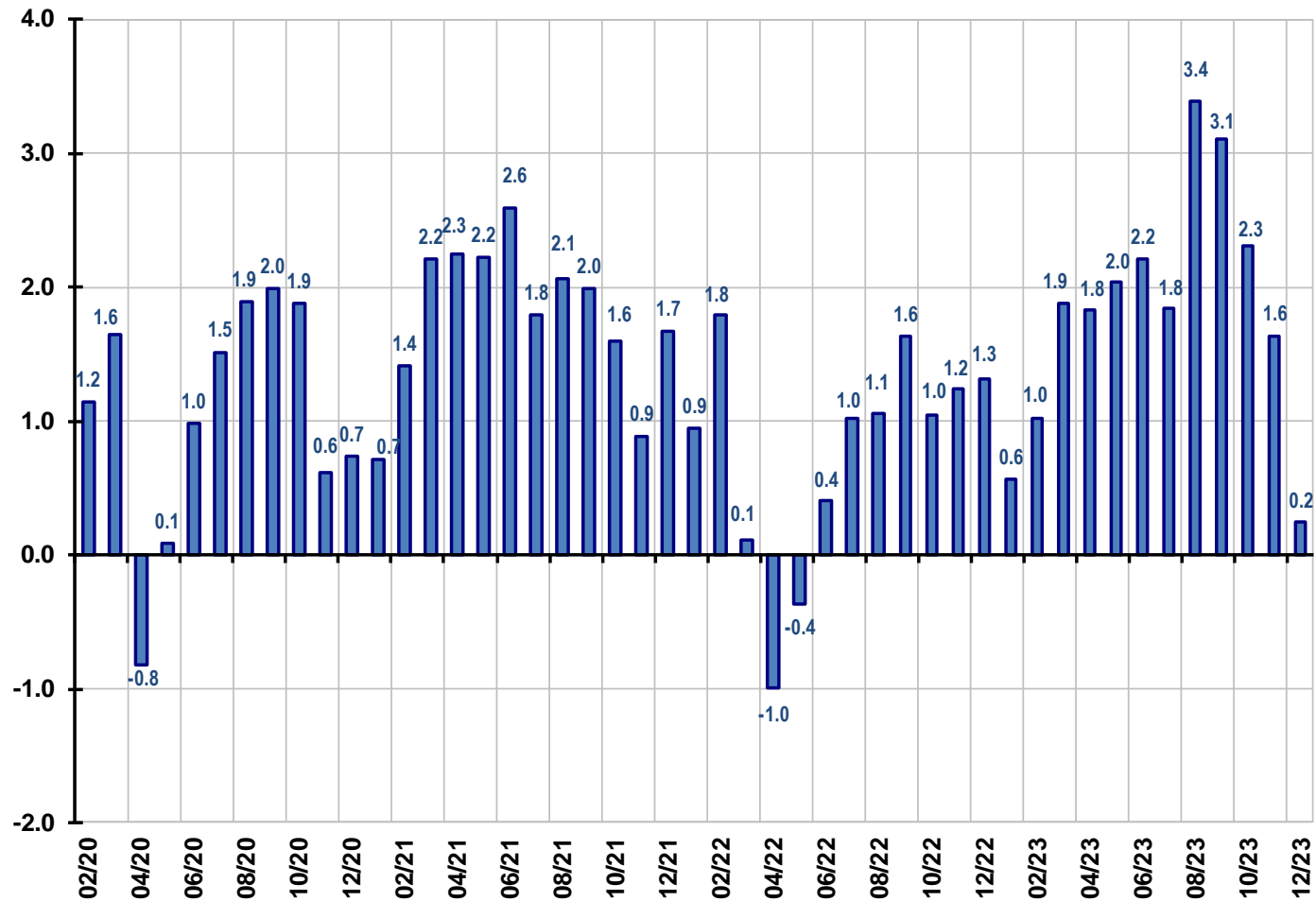
Оборот розничной торговли непродовольственными товарами (в % к среднемесячному значению 2018 г.)



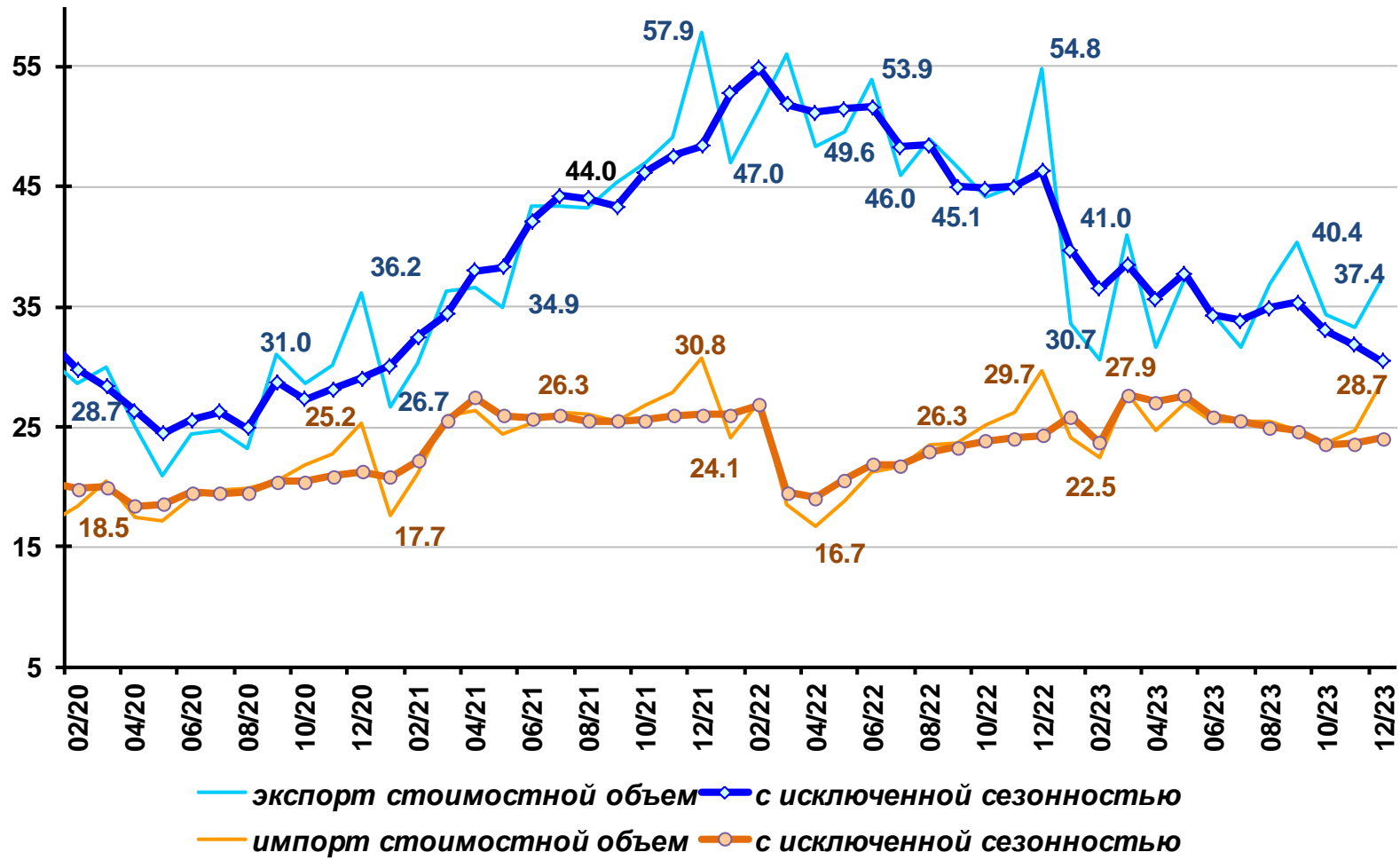
Платные услуги населению (в % к среднемесячному значению 2018 г.)



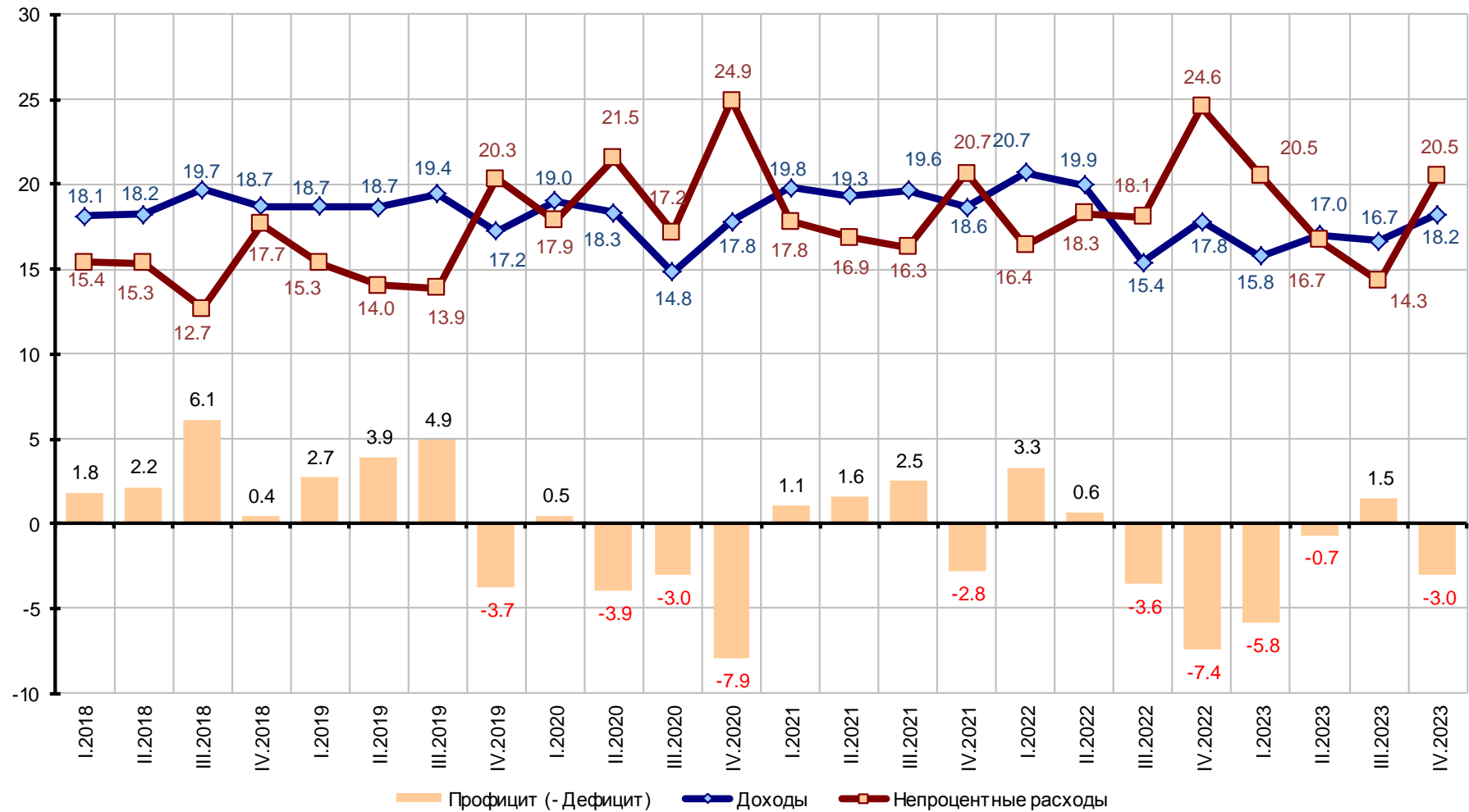
Динамика долга физических лиц по кредитам (без учета просроченных кредитов, прирост в % к предыдущему периоду)



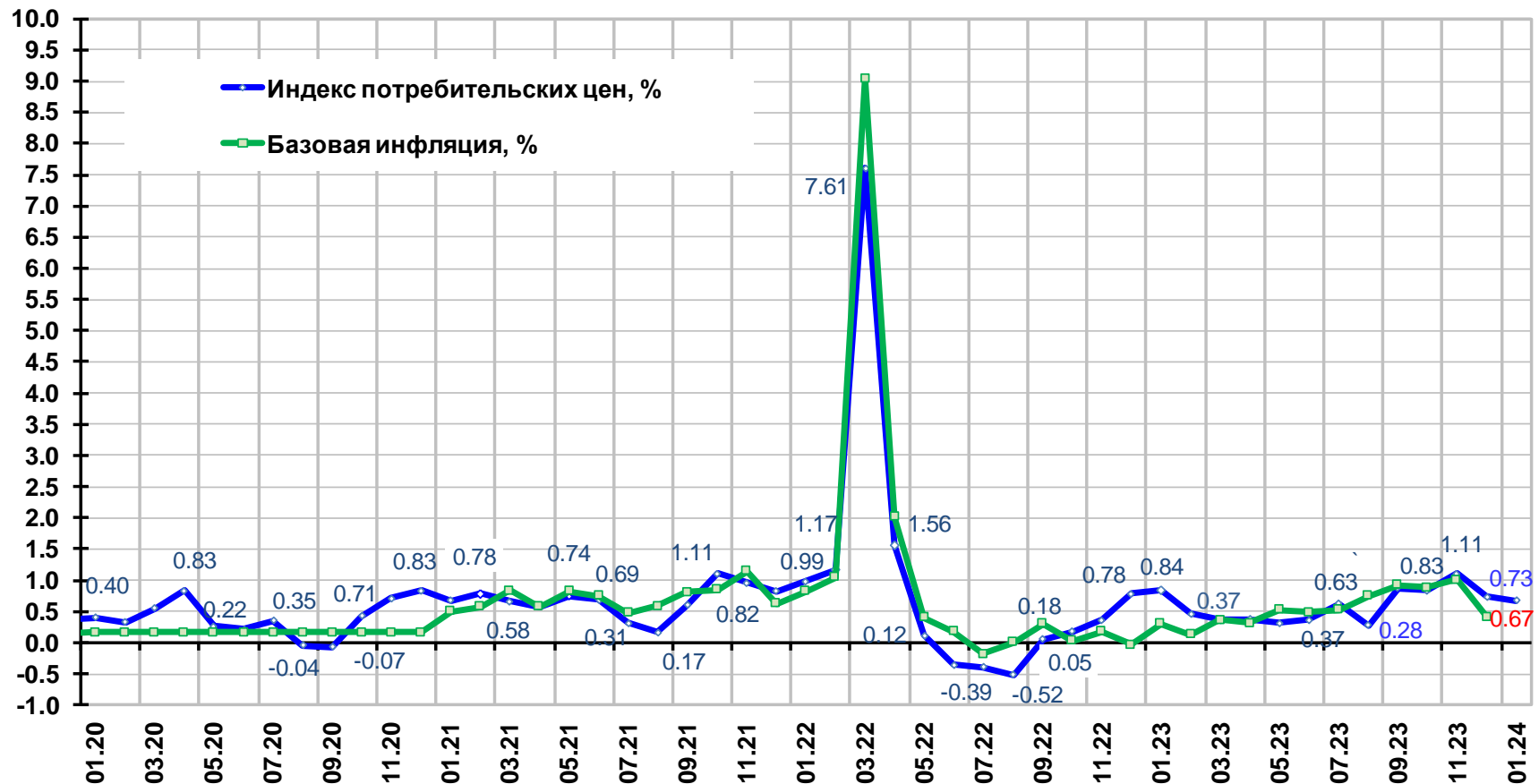
Экспорт и импорт товаров (млрд. долл.)



Доходы, расходы и профицит (- дефицит) бюджета (% к ВВП)



Инфляция на потребительском рынке (темп прироста к предшествующему периоду, в %)



Январь 2024 г. - оценка