

Тренды российской экономики

Январь 2024 года

Динамика основных макроэкономических индикаторов (темпы роста, %) *

	2023 г.					2024 г.
	третий квартал	четвертый квартал	октябрь	ноябрь	декабрь	январь
<u>Индекс потребительских цен</u> в среднем за соответствующий период к концу предшествующего периода	100.59	100.89	100.83	101.11	100.73	100.86
на конец периода к концу соответствующего периода предшествующего года	106.00	107.42	106.69	107.48	107.42	107.44
<u>Внутренний валовой продукт (ВВП)</u> ¹ к соответствующему периоду предшествующего года	105.5	105.1	-	-	-	-
в среднем за квартал к предшествующему периоду (сезонность и календарный фактор устранены)	101.6	100.8	-	-	-	-
<u>Промышленное производство</u> к соответствующему периоду предшествующего года	105.4	104.1	105.3	104.5	102.7	104.6
в среднем за месяц к последнему месяцу предшествующего периода (сезонность и календарный фактор устранены)	100.2	99.9	99.3	100.5	99.8	99.7
<u>Опережающий индекс менеджеров по закупкам в обрабатывающей промышленности (PMI)</u> ² на конец периода, сезонность устранена	54.5	54.6	53.8	53.8	54.6	52.4

В данной научной работе использованы результаты проекта ТЗ 52, выполняемого в рамках Программы фундаментальных исследований НИУ ВШЭ в 2024 году

Продолжение таблицы

	2023 г.					2024 г.
	третий квартал	четвертый квартал	октябрь	ноябрь	декабрь	январь
<u>Строительство</u> к соответствующему периоду предшествующего года	107.5	106.6	102.7	107.5	108.7	103.9
в среднем за месяц к последнему месяцу предшествующего периода (сезонность устранена)	100.1	101.1	99.8	102.5	101.0	98.7
<u>Инвестиции в основной капитал</u> к соответствующему периоду предшествующего года	113.3	-	-	-	-	-
в среднем за квартал к предшествующему периоду (сезонность устранена) ³	102.3	-	-	-	-	-
<u>Реальные располагаемые денежные доходы населения</u> к соответствующему периоду предшествующего года	103.3	108.0	-	-	-	-
в среднем за квартал к предшествующему периоду (сезонность устранена)	100.4	103.1	-	-	-	-
<u>Реальная начисленная заработная плата</u> к соответствующему периоду предшествующего года	108.7	108.5	109.9	107.2	108.5	-
в среднем за месяц к последнему месяцу предшествующего периода (сезонность устранена)	100.1	101.5	101.9	99.7	102.9	-
<u>Агрегат основных реальных денежных доходов</u> ⁴ к соответствующему периоду предшествующего года	107.1	106.6	107.7	105.6	106.6	-
в среднем за месяц к последнему месяцу предшествующего периода (сезонность устранена)	99.8	100.9	102.0	99.7	101.0	-

Продолжение таблицы

	2023 г.					2024 г.
	третий квартал	четвертый квартал	октябрь	ноябрь	декабрь	январь
<u>Уровень общей безработицы в возрасте 15 лет и старше</u> <u>(в % от численности рабочей силы)</u> в среднем за период (фактически)	2.99	2.94	2.92	2.93	2.99	2.85
<u>Совокупный спрос на рабочие места</u> <u>(численность занятых плюс число вакансий, млн. чел.)</u> в среднем за период (фактически)	76.1	76.0	76.0	76.0	76.1	75.1
в среднем за месяц к последнему месяцу предшествующего периода (сезонность устранена)	100.1	100.1	100.1	100.0	100.3	99.4
<u>Потребительские расходы населения</u> ⁵ к соответствующему периоду предшествующего года	109.8	109.8	111.1	109.1	109.2	108.4
в среднем за месяц к последнему месяцу предшествующего периода (сезонность устранена)	100.2	100.2	100.7	99.8	100.3	99.8
<u>Оборот розничной торговли пищевыми продуктами, напитками, табачными изделиями</u> к соответствующему периоду предшествующего года	104.9	105.9	105.3	105.8	106.4	107.5
в среднем за месяц к последнему месяцу предшествующего периода (сезонность устранена)	100.2	100.5	100.1	100.6	100.9	100.1

Продолжение таблицы

	2023 г.					2024 г.
	третий квартал	четвертый квартал	октябрь	ноябрь	декабрь	январь
<u>Оборот розничной торговли непродовольственными товарами</u> к соответствующему периоду предшествующего года	117.6	116.4	120.1	115.1	114.3	110.7
в среднем за месяц к последнему месяцу предшествующего периода (сезонность устранена)	100.3	99.9	101.1	98.9	99.6	99.1
<u>Платные услуги населению</u> к соответствующему периоду предшествующего года	104.9	105.0	105.6	104.5	104.9	106.2
в среднем за месяц к последнему месяцу предшествующего периода (сезонность устранена)	100.3	100.4	100.8	100.0	100.6	100.7
<u>Экспорт товаров</u> (млрд. долл.)	108.9	106.3	34.3	33.6	38.4	-
в среднем за месяц к последнему месяцу предшествующего периода (сезонность устранена)	101.2	95.6	93.5	96.6	96.7	-
<u>Импорт товаров</u> (млрд. долл.)	75.7	76.5	23.7	24.6	28.2	-
в среднем за месяц к последнему месяцу предшествующего периода (сезонность устранена)	98.4	98.8	95.2	100.0	101.2	-

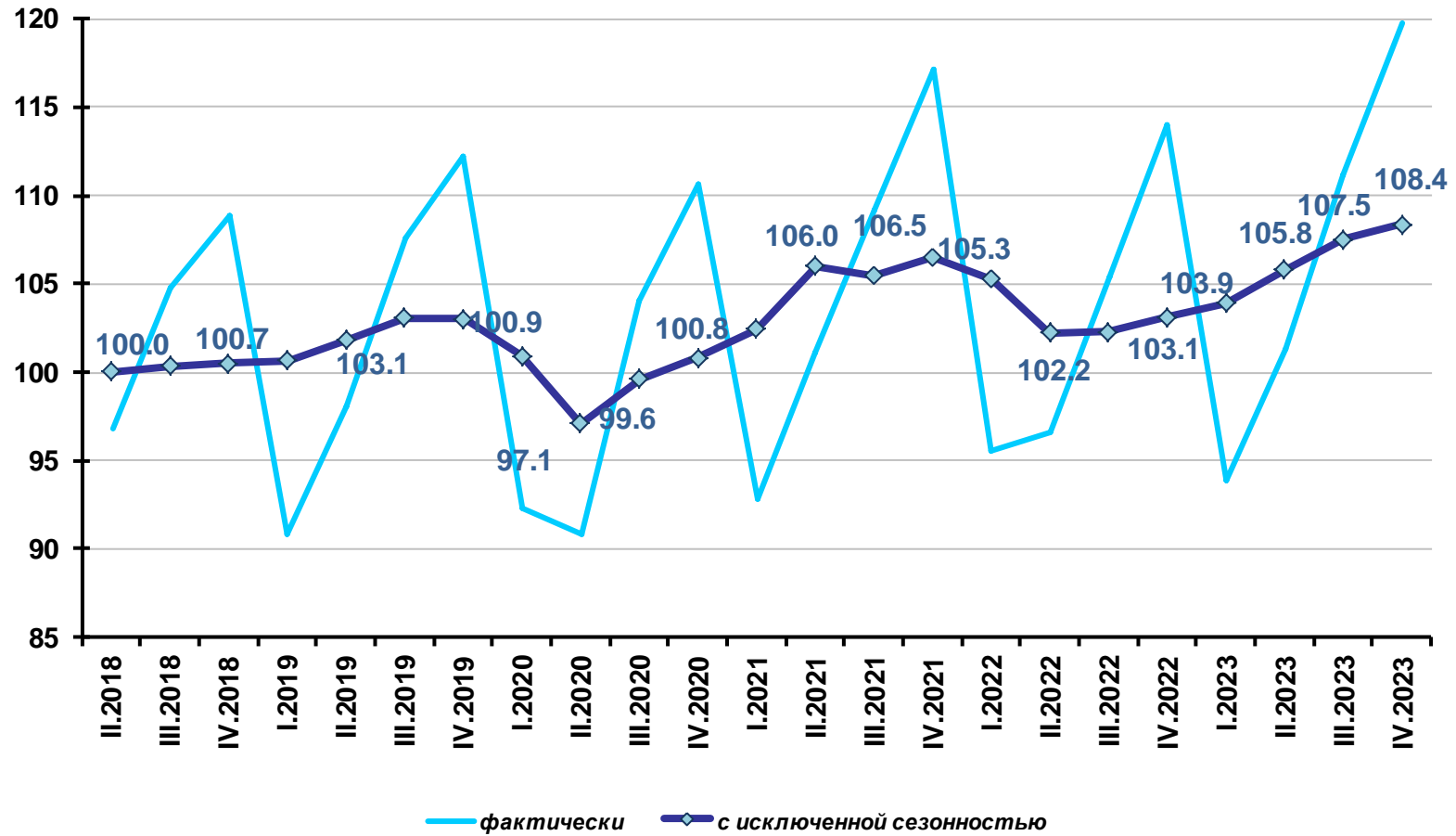
¹ Росстат уточнил годовую оценку снижения ВВП в 2022 г. с -2.1% до -1.2%, повысил оценку прироста ВВП в 2021 г. с 5.6% до 5.9%. Годовая оценка роста ВВП в 2023 г. 3.6%. Квартальные оценки будут опубликованы в начале II квартала 2024 г. ² Индекс PMI® обрабатывающих отраслей России. Интеллектуальными правами на данные или лицензией обладает S&P Global и/или дочерние компании.

³ Оценки объемов инвестиций в основной капитал с исключенной сезонностью основаны на данных Росстата за 2011-2023 гг.

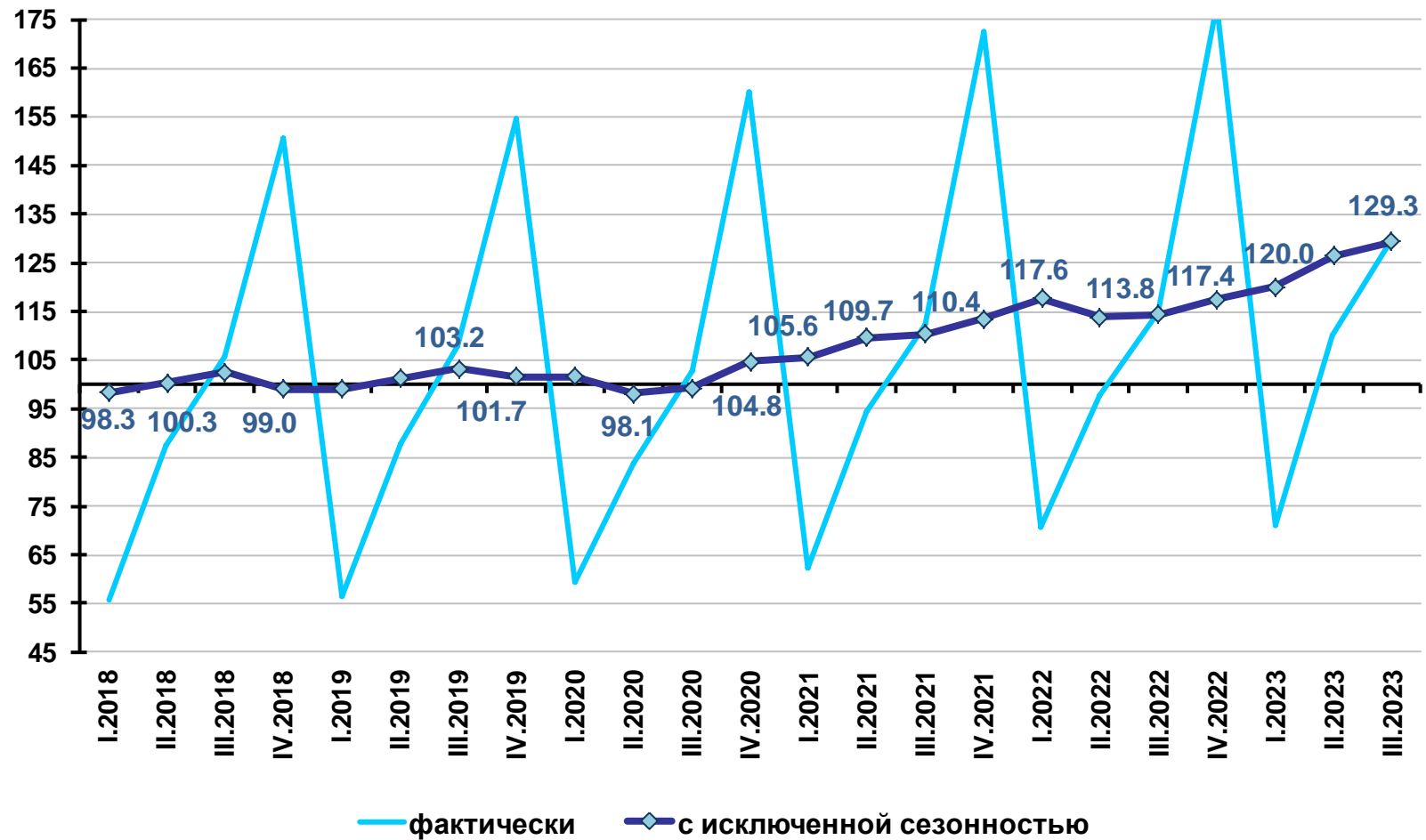
⁴ Агрегат включает взвешенные размеры среднемесячной начисленной заработной платы, среднемесячной начисленной пенсии (СФР) и начисленные проценты по рублевым вкладам и депозитам, приведенные к постоянным ценам с помощью ИПЦ ⁵ Потребительские расходы населения включают объемы оборота розничной торговли, объемы платных услуг на территории России.

• Исключение сезонности и учет данных по Республике Крым и г. Севастополю для динамических рядов объемов ВВП, объемов промышленного производства, строительства, потребительских расходов, оборота розничной торговли пищевыми продуктами, напитками, табачными изделиями и непродовольственными товарами, платных услуг, грузооборота транспорта реализованы на основе методов, разработанных ЦМАКП, с учетом фактора высокосных 2012, 2016, 2020, 2024 годов. Исключение сезонности для динамических рядов объемов реальных располагаемых доходов населения и уровня реальной начисленной заработной платы, уровня агрегата основных доходов - без учета фактора высокосных годов, но с учетом данных по Республике Крым и г. Севастополю. Исключение сезонности для динамических рядов объемов инвестиций в основной капитал, объемов экспорта и импорта - без учета фактора высокосных годов (см. соответствующие графики и строки в таблице).

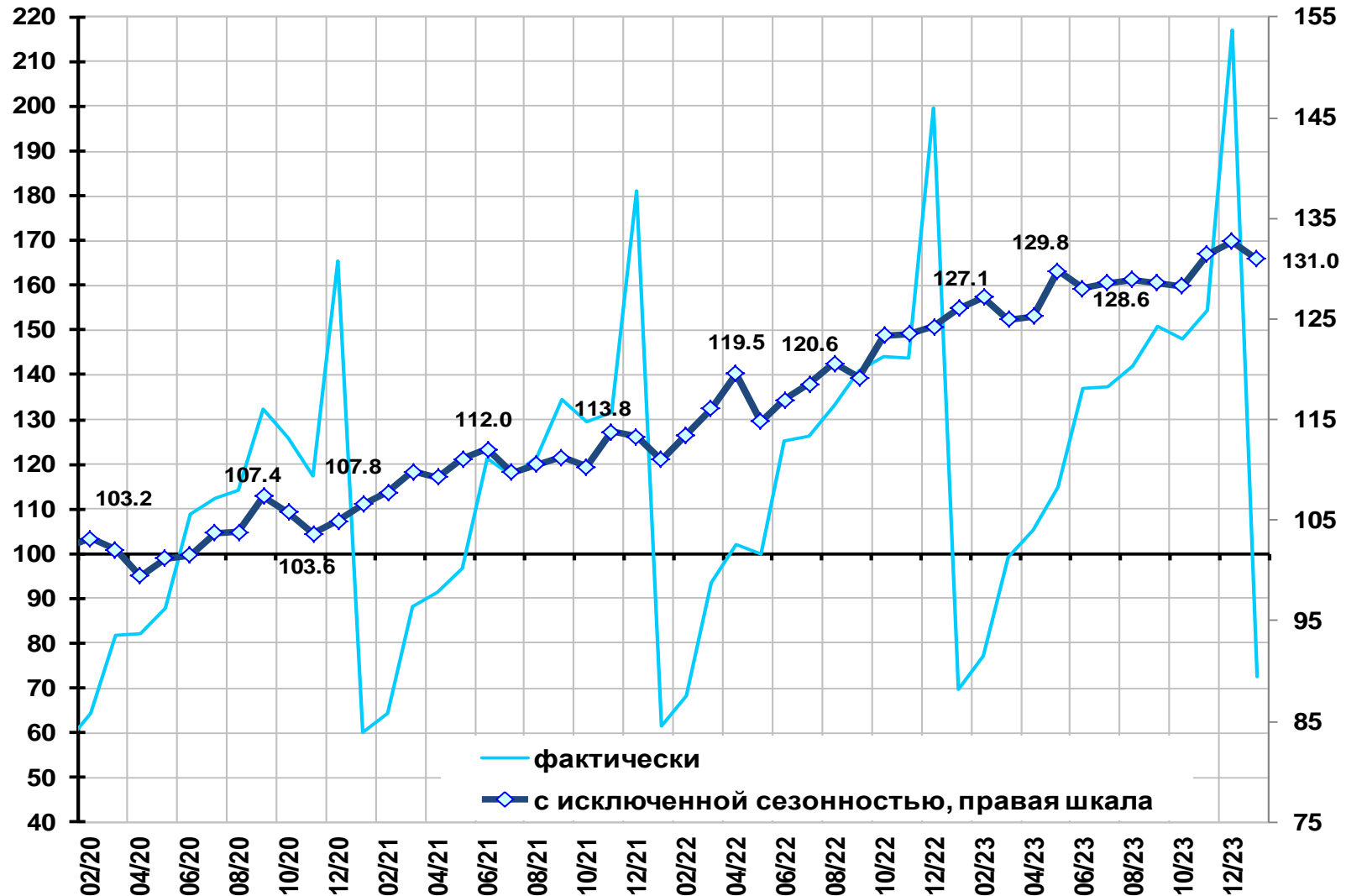
Внутренний валовой продукт (в % к среднеквартальному значению 2018 г.)



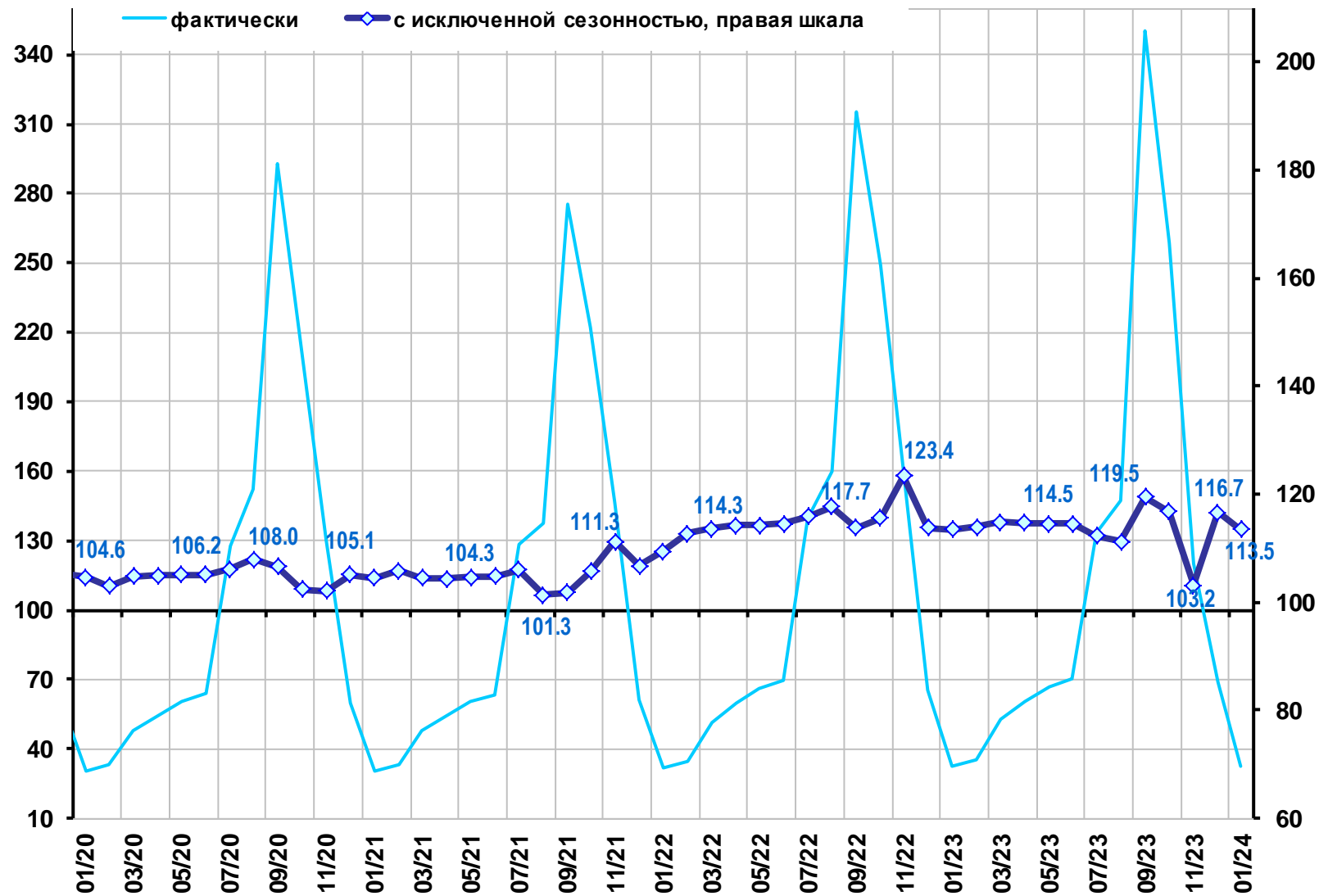
Инвестиции в основной капитал (в % к среднеквартальному значению 2018 г.)



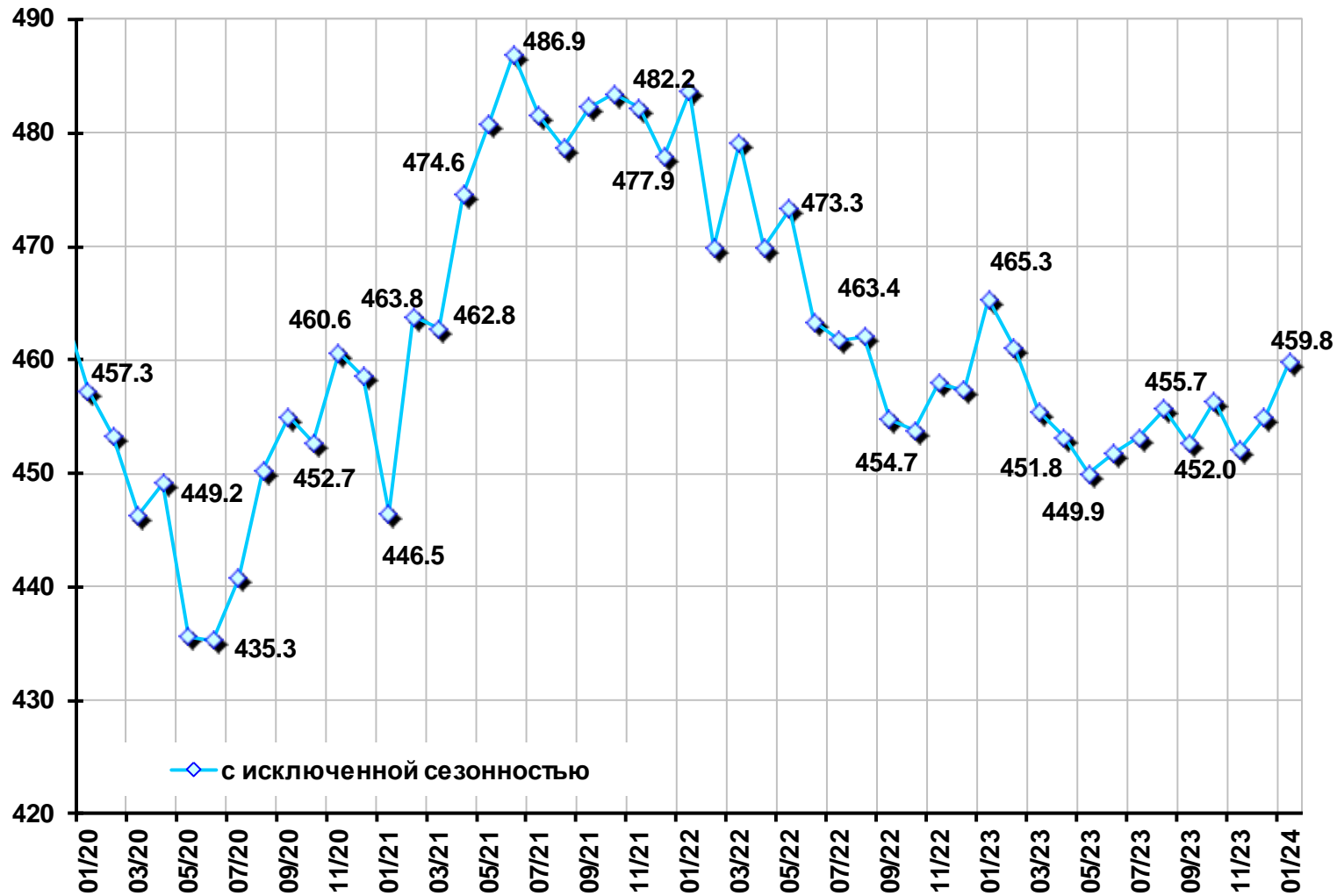
Строительство (в % к среднемесячному значению 2018 г.)



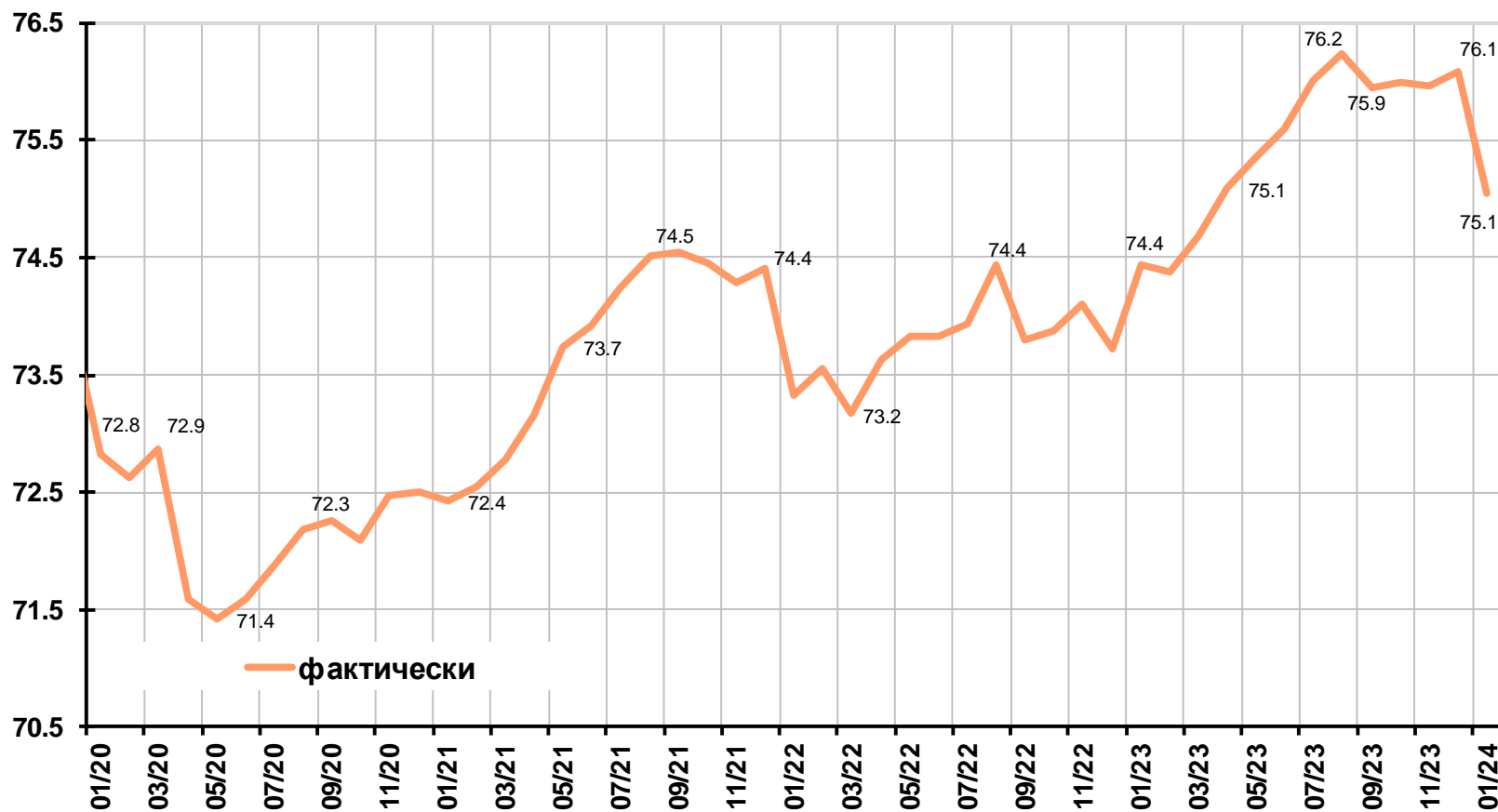
Сельское хозяйство (в % к среднемесячному значению 2018 г.)



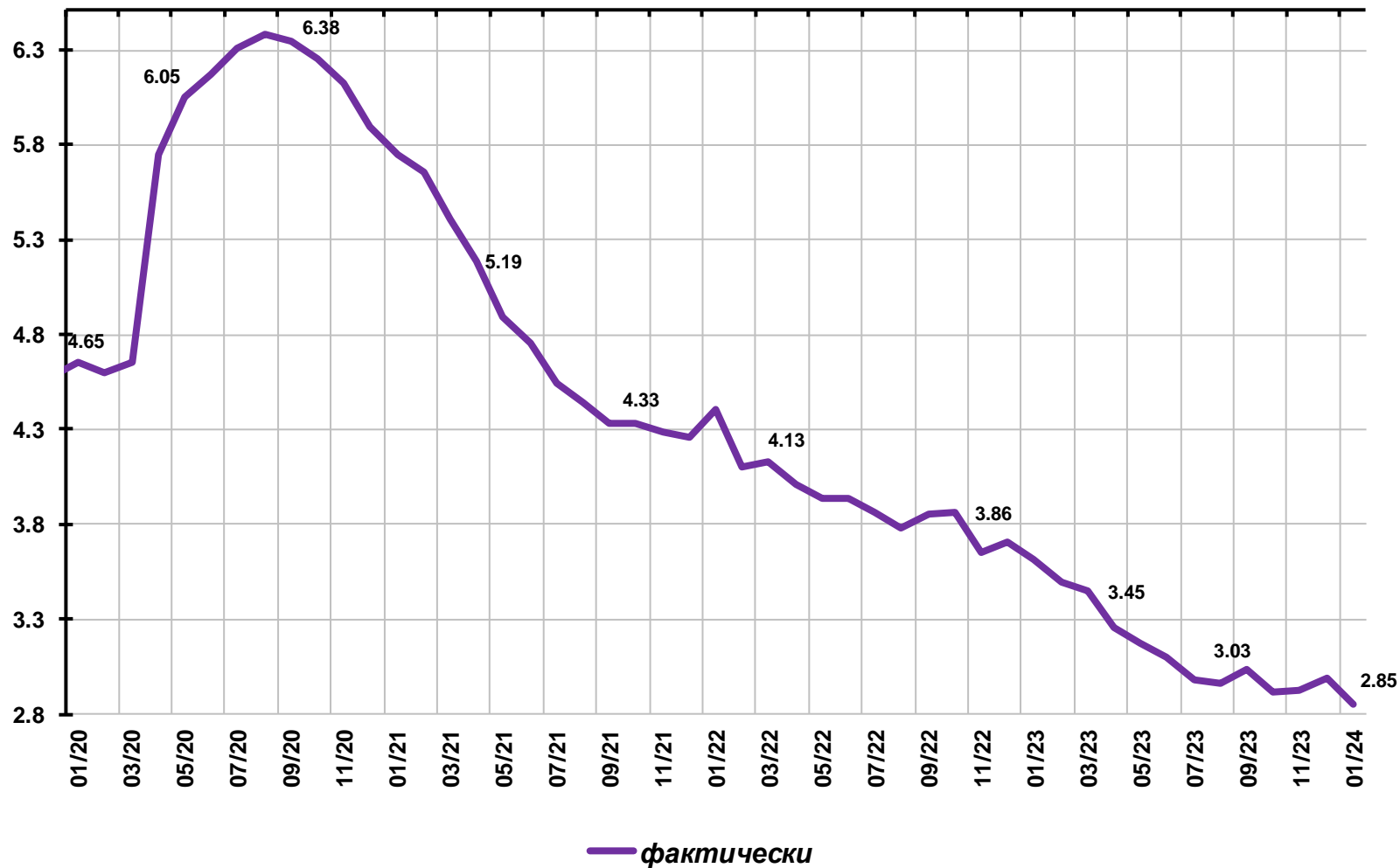
Грузооборот транспорта (млрд. т-км)



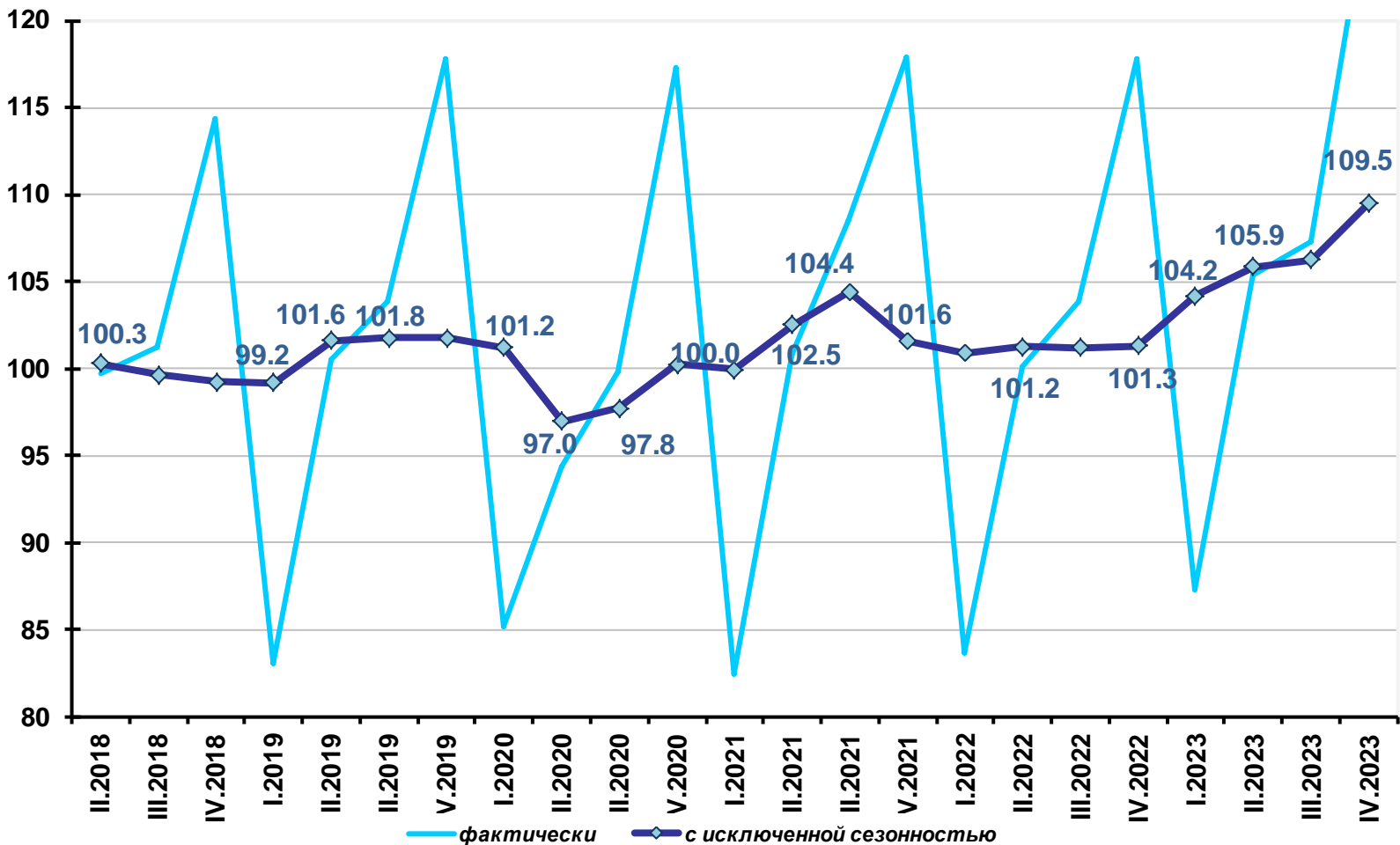
Совокупный спрос на рабочие места в экономике, млн. мест



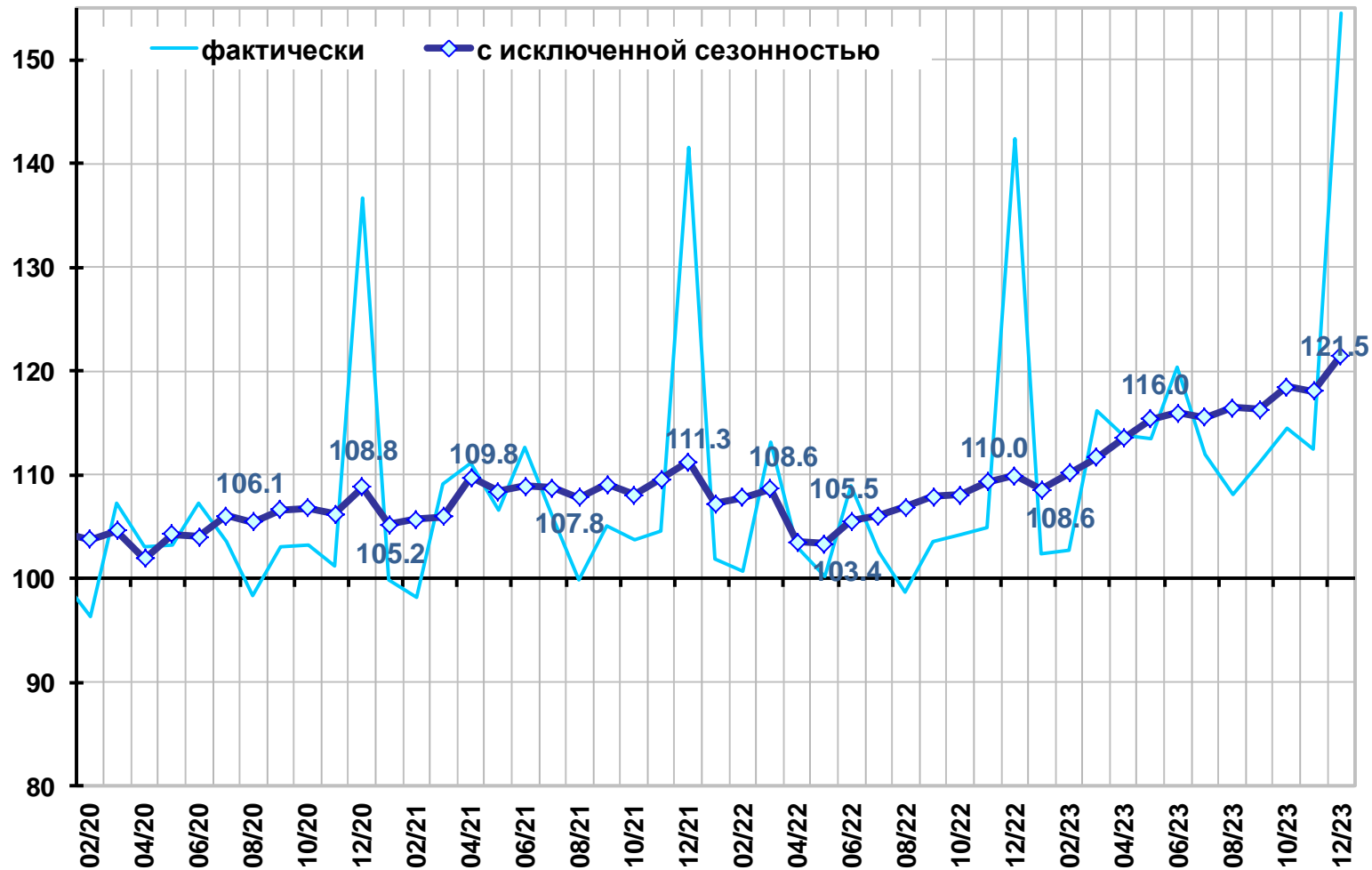
Уровень общей безработицы в возрасте 15 лет и старше (в % от численности рабочей силы)



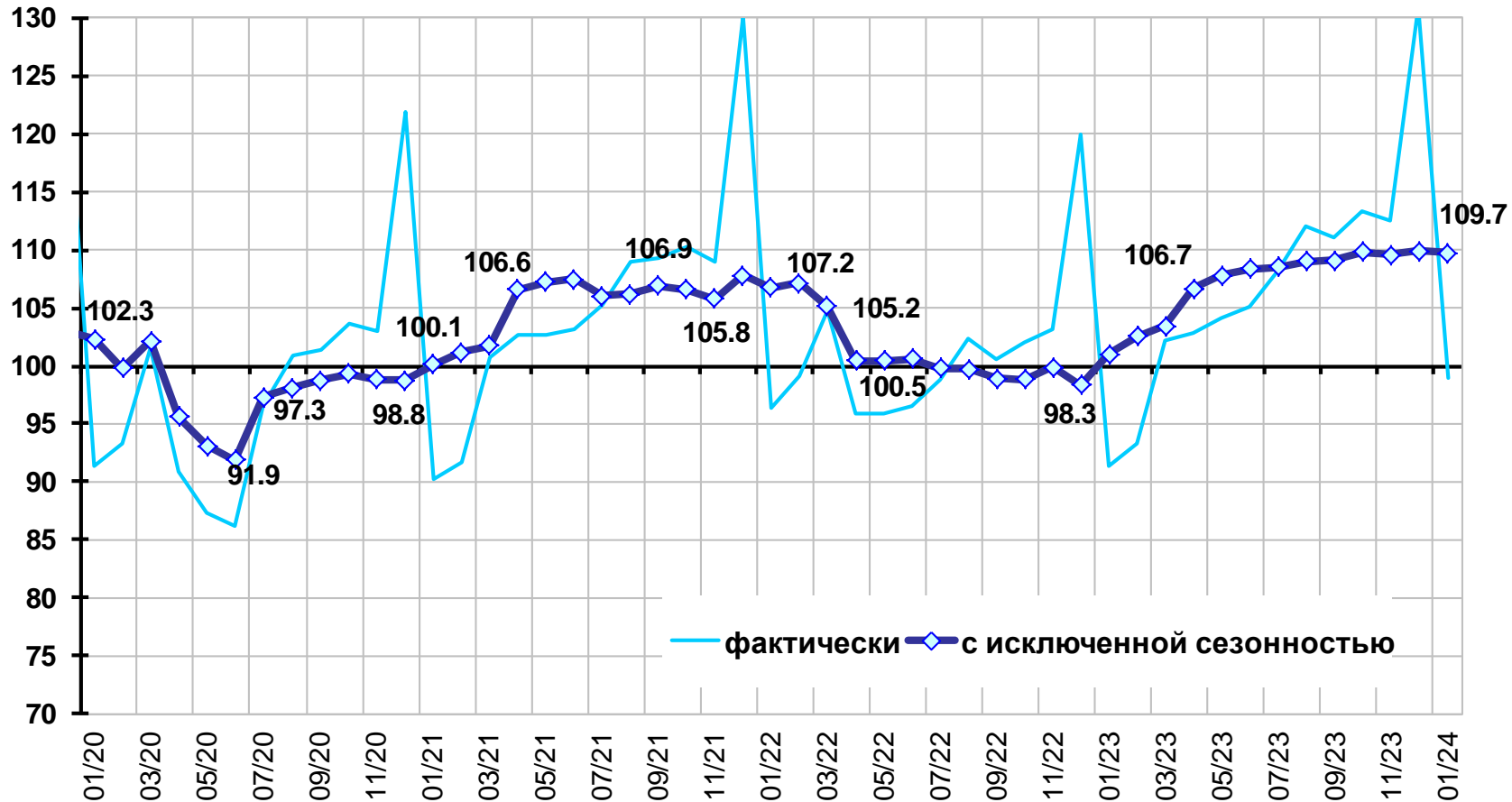
Реальные располагаемые денежные доходы населения (в % к среднеквартальному значению 2018 г.)



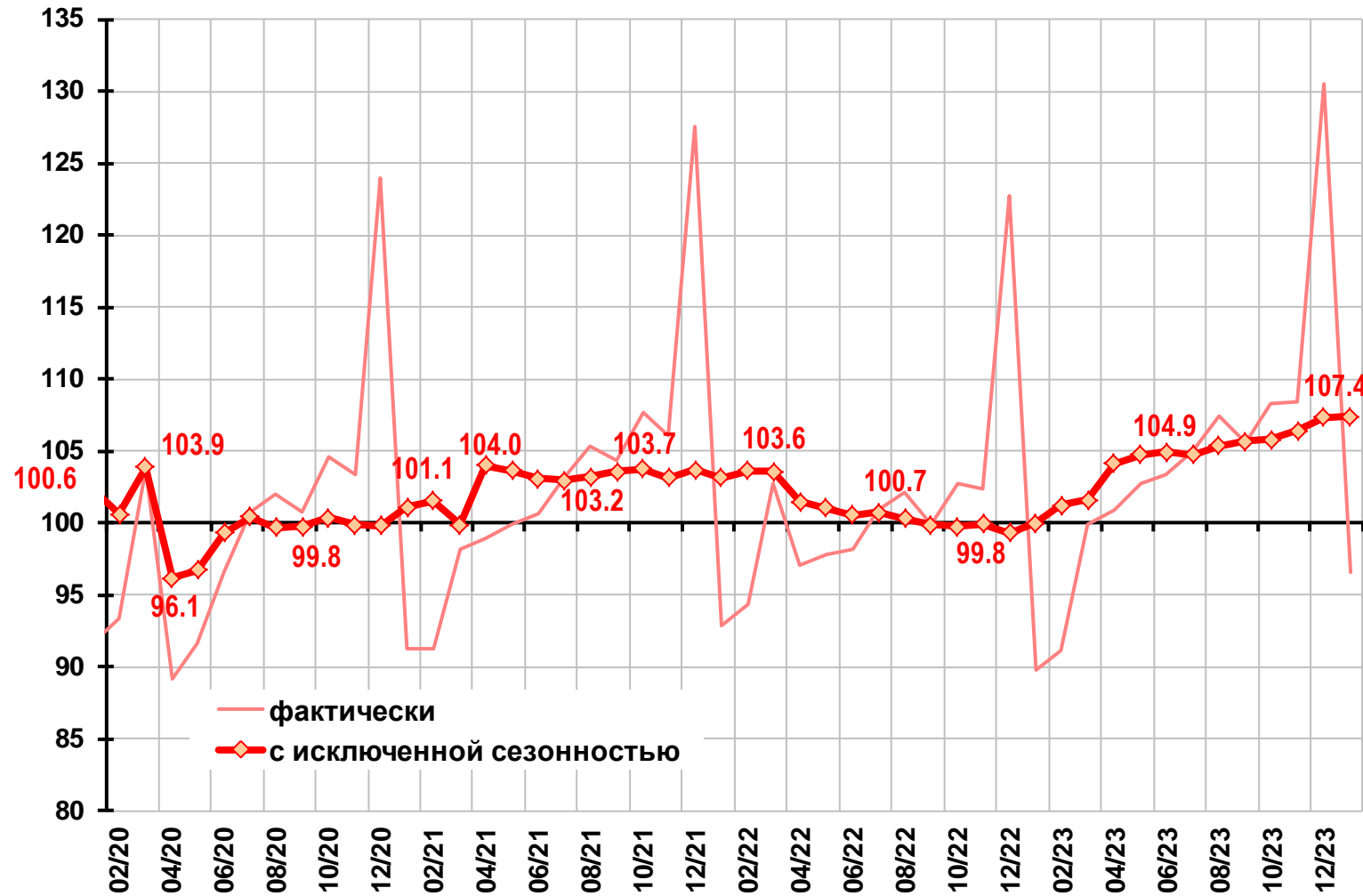
Реальная начисленная заработная плата (в % к среднемесячному значению 2018 г.)



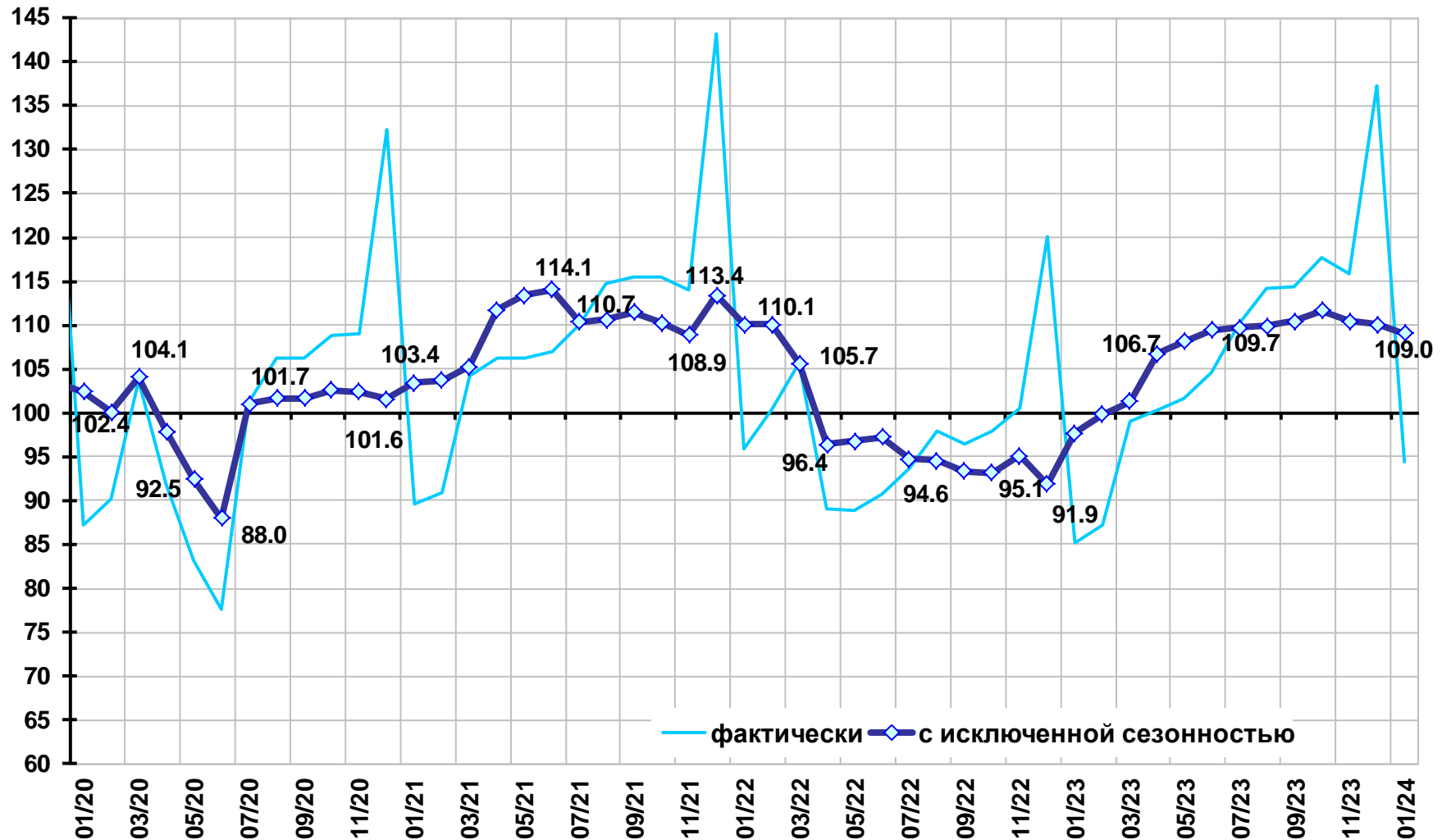
Потребительские расходы населения (в % к среднемесячному значению 2018 г.)



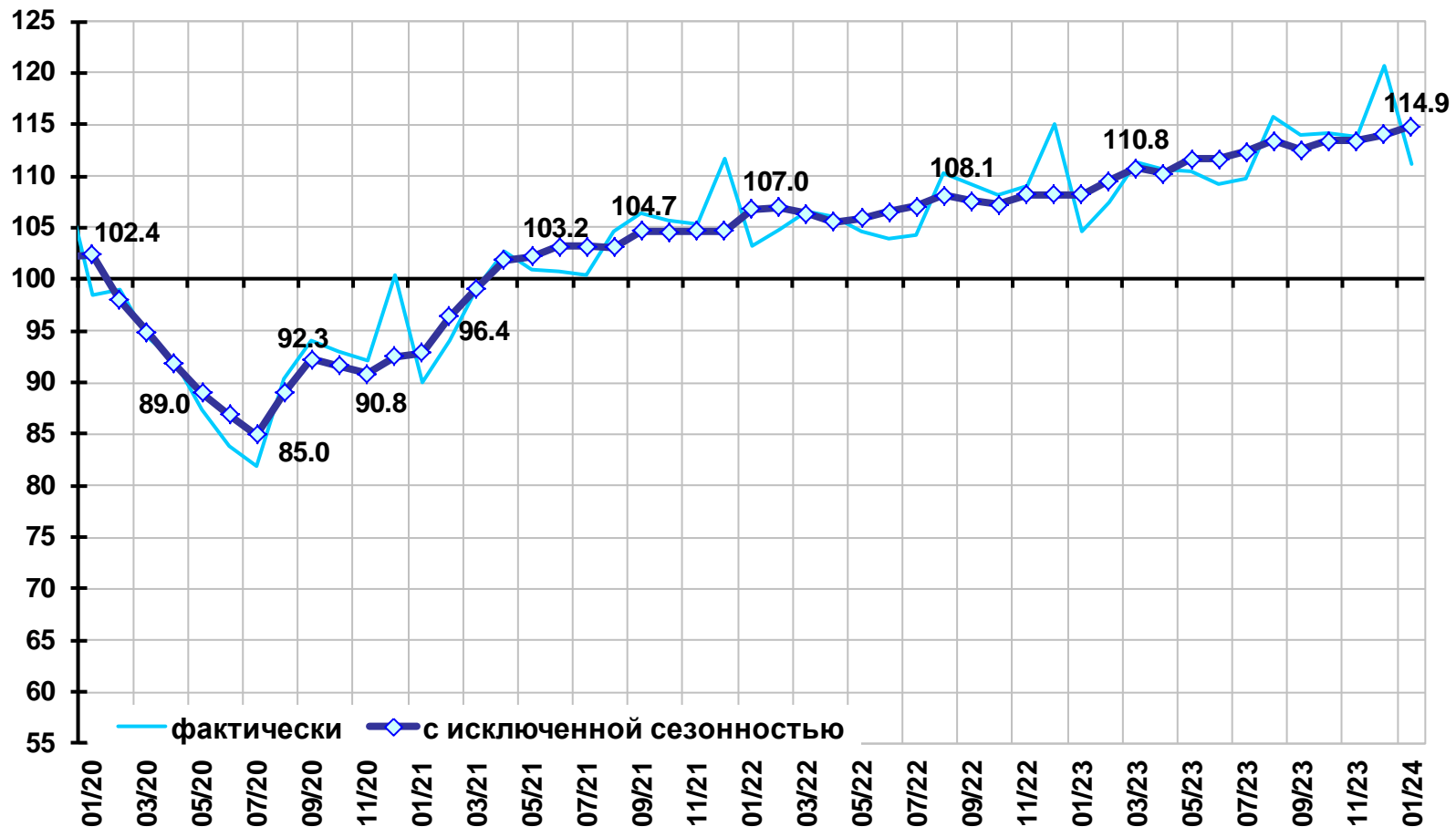
Оборот розничной торговли пищевыми продуктами, напитками, табачными изделиями (в % к среднемесячному значению 2018 г.)



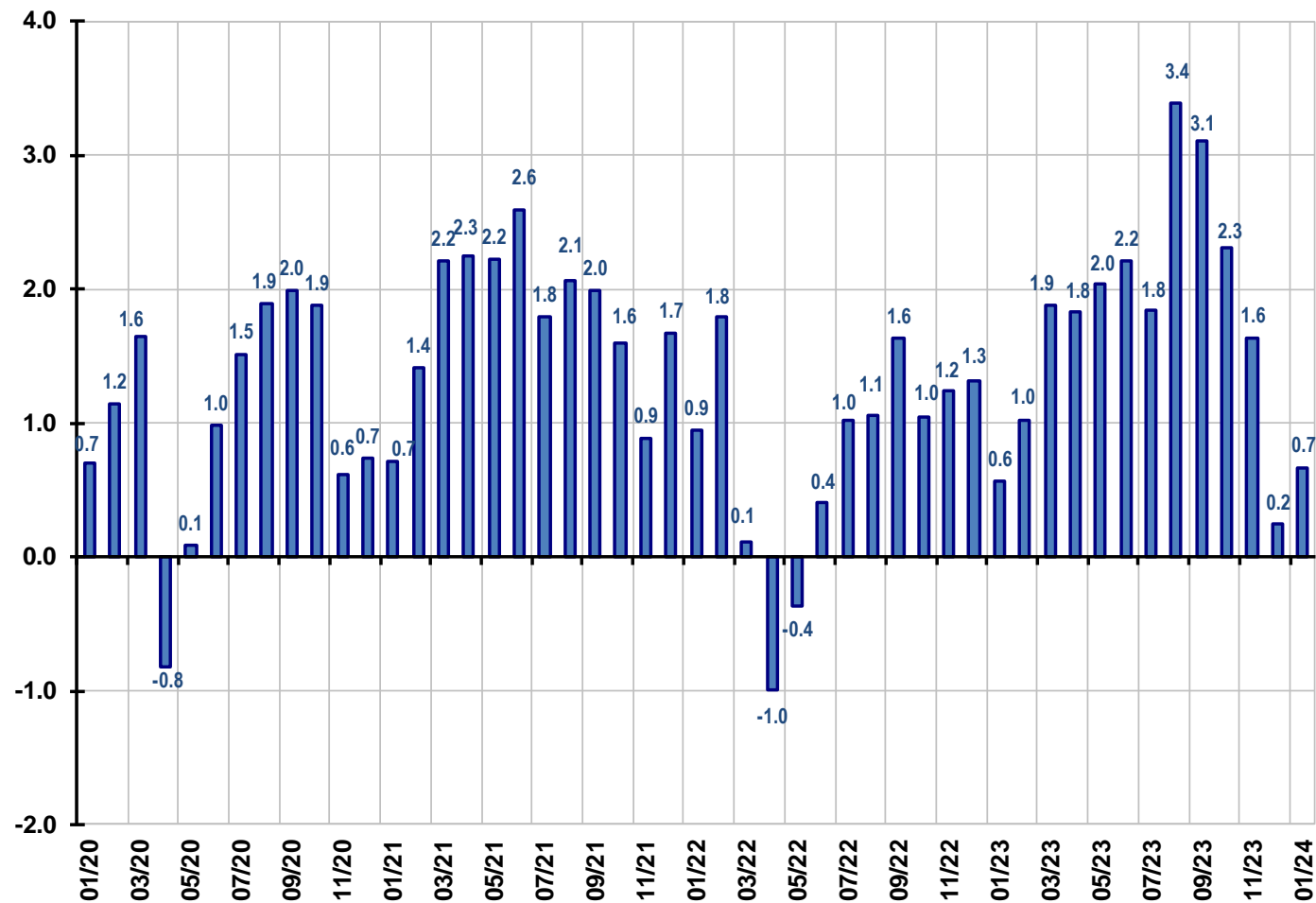
Оборот розничной торговли непродовольственными товарами (в % к среднемесячному значению 2018 г.)



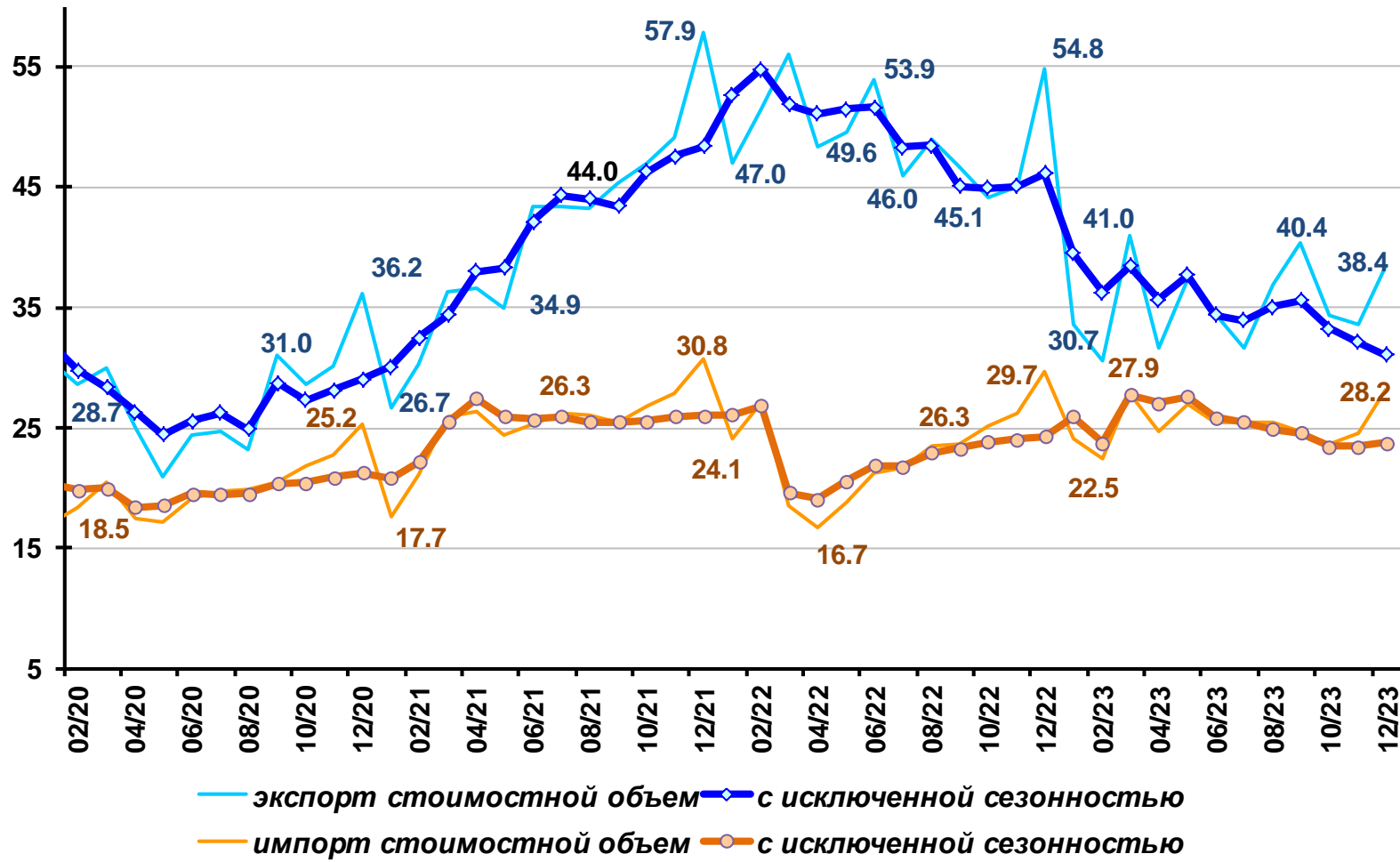
Платные услуги населению (в % к среднемесячному значению 2018 г.)



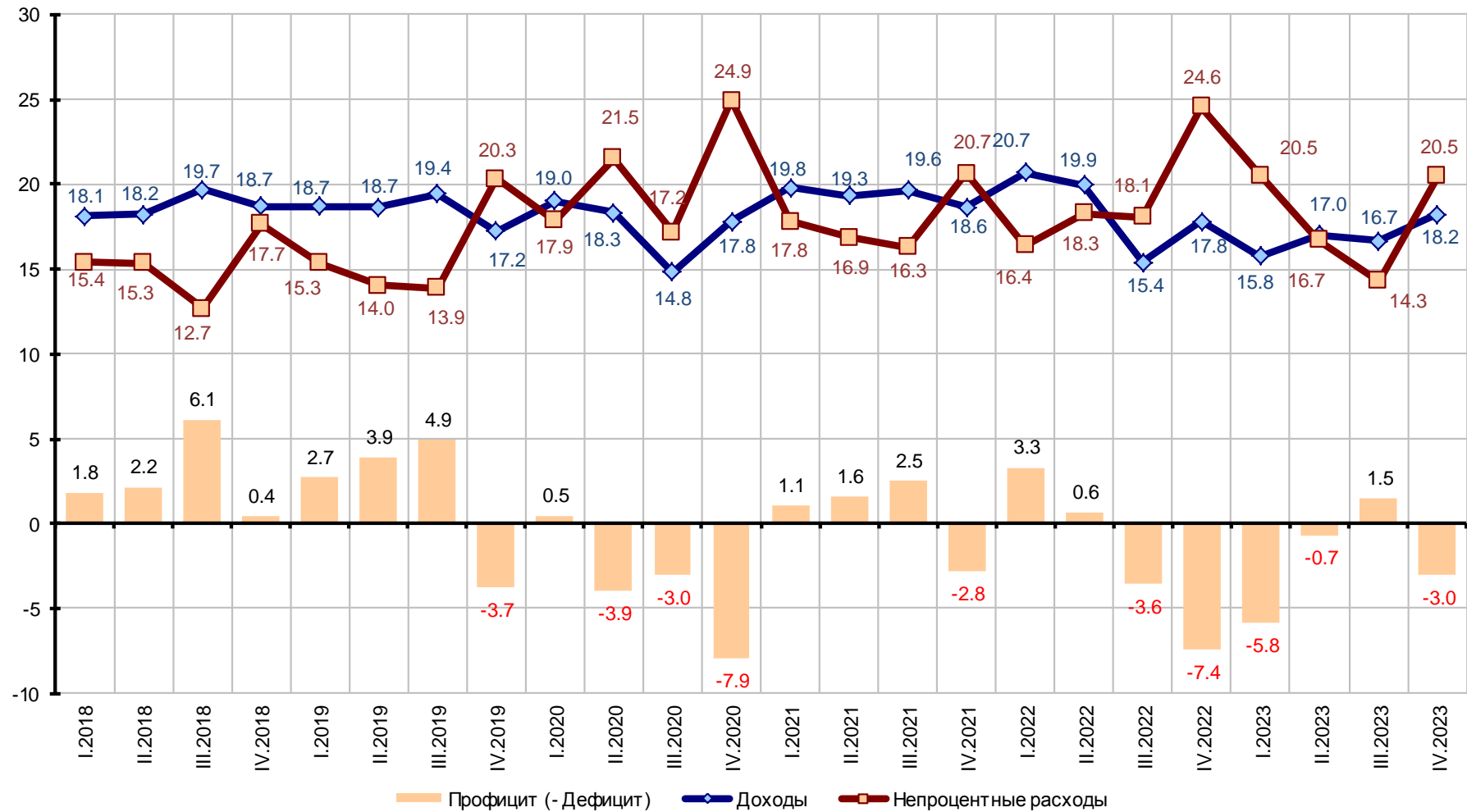
Динамика долга физических лиц по кредитам (без учета просроченных кредитов, прирост в % к предыдущему периоду)



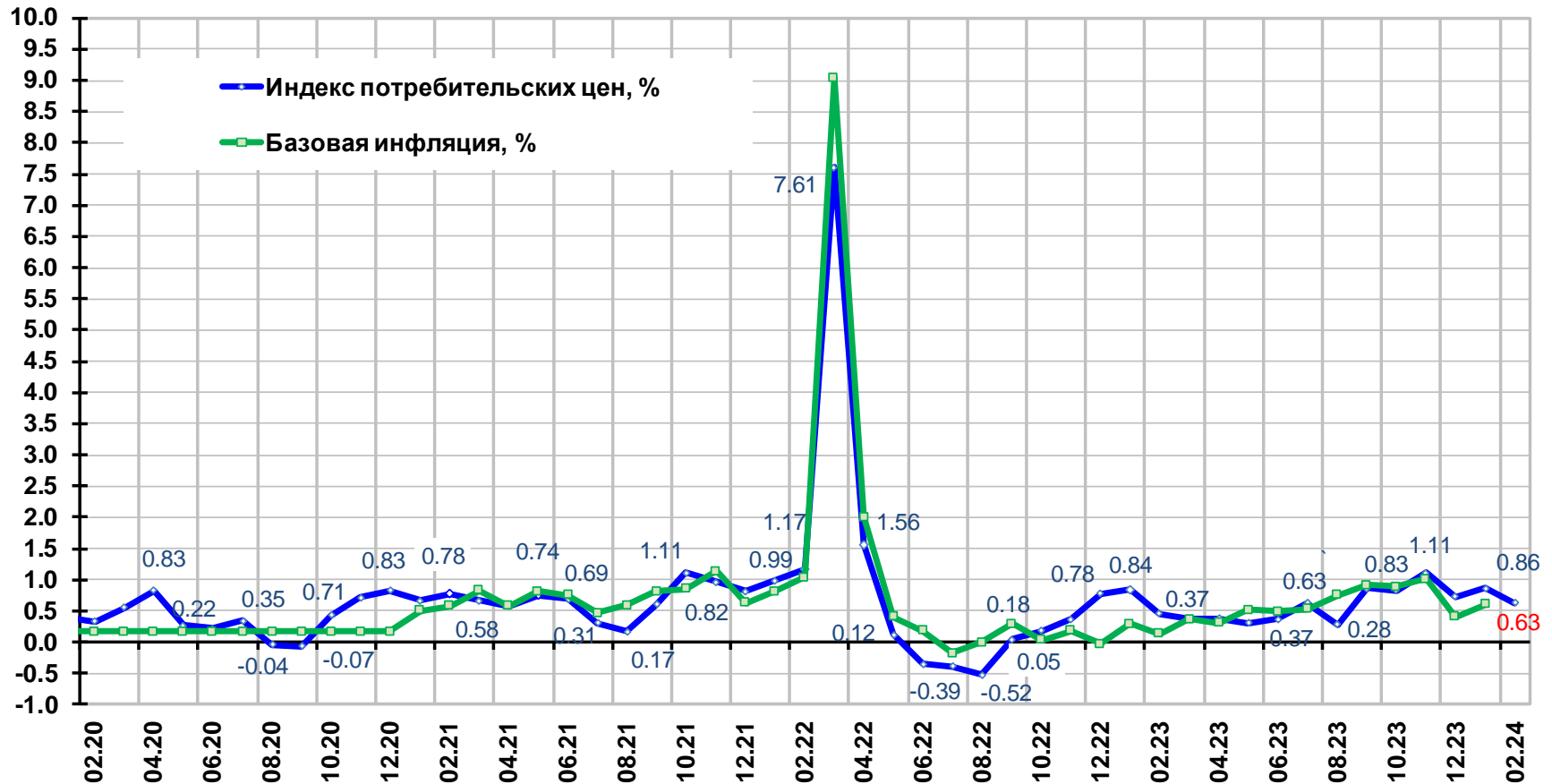
Экспорт и импорт товаров (млрд. долл.)



Доходы, расходы и профицит (- дефицит) бюджета (% к ВВП)



Инфляция на потребительском рынке (темп прироста к предшествующему периоду, в %)



Февраль 2024 г. - оценка