

# *Тренды российской экономики*

Февраль 2024 года

## Динамика основных макроэкономических индикаторов (темпы роста, %) \*

	2023 г.					2024 г.	
	третий квартал	четвертый квартал	октябрь	ноябрь	декабрь	январь	февраль
<b><u>Индекс потребительских цен</u></b> в среднем за соответствующий период к концу предшествующего периода	100.59	100.89	100.83	101.11	100.73	100.86	100.68
на конец периода к концу соответствующего периода предшествующего года	106.00	107.42	106.69	107.48	107.42	107.44	107.69
<b><u>Внутренний валовой продукт (ВВП) к</u></b> соответствующему периоду предшествующего года	105.7	104.9	-	-	-	-	-
в среднем за квартал к предшествующему периоду (сезонность и календарный фактор устранены)	101.7	100.7	-	-	-	-	-
<b><u>Промышленное производство</u></b> к соответствующему периоду предшествующего года	105.4	104.1	105.3	104.5	102.7	104.6	108.5
в среднем за месяц к последнему месяцу предшествующего периода (сезонность и календарный фактор устранены)	100.1	99.9	99.9	100.5	99.3	100.3	100.6
<b><u>Опережающий индекс менеджеров по закупкам в обрабатывающей промышленности (PMI) <sup>1</sup></u></b> на конец периода, сезонность устранена	54.5	54.6	53.8	53.8	54.6	52.4	54.7

В данной научной работе использованы результаты проекта ТЗ 52, выполняемого в рамках Программы фундаментальных исследований НИУ ВШЭ в 2024 году

## Продолжение таблицы

	2023 г.					2024 г.	
	третий квартал	четвертый квартал	октябрь	ноябрь	декабрь	январь	февраль
<b><u>Строительство</u></b> к соответствующему периоду предшествующего года	107.5	106.6	102.7	107.5	108.7	103.9	105.1
в среднем за месяц к последнему месяцу предшествующего периода (сезонность устранена)	100.0	101.0	99.7	102.4	100.9	98.6	99.6
<b><u>Инвестиции в основной капитал</u></b> к соответствующему периоду предшествующего года	113.3	108.6	-	-	-	-	-
в среднем за квартал к предшествующему периоду (сезонность устранена) <sup>2</sup>	101.8	99.9	-	-	-	-	-
<b><u>Реальные располагаемые денежные доходы населения</u></b> к соответствующему периоду предшествующего года	103.3	108.0	-	-	-	-	-
в среднем за квартал к предшествующему периоду (сезонность устранена)	100.4	103.1	-	-	-	-	-
<b><u>Реальная начисленная заработная плата</u></b> к соответствующему периоду предшествующего года	108.7	108.5	109.9	107.2	108.5	108.5	-
в среднем за месяц к последнему месяцу предшествующего периода (сезонность устранена)	99.9	101.3	101.7	99.4	102.8	98.4	-
<b><u>Агрегат основных реальных денежных доходов</u></b> <sup>3</sup> к соответствующему периоду предшествующего года	107.1	106.6	107.7	105.6	106.6	108.0	-
в среднем за месяц к последнему месяцу предшествующего периода (сезонность устранена)	99.8	100.9	102.0	99.7	100.9	100/3	-

## Продолжение таблицы

	2023 г.					2024 г.	
	третий квартал	четвертый квартал	октябрь	ноябрь	декабрь	январь	февраль
<b><u>Уровень общей безработицы в возрасте 15 лет и старше</u></b> <b><u>(в % от численности рабочей силы)</u></b> в среднем за период (фактически)	2.99	2.94	2.92	2.93	2.99	2.85	2.80
<b><u>Совокупный спрос на рабочие места (численность занятых плюс число вакансий, млн. чел.)</u></b> в среднем за период (фактически)	76.1	76.0	76.0	76.0	76.1	75.1	75.3
в среднем за месяц к последнему месяцу предшествующего периода (сезонность устранена)	100.1	100.1	100.2	100.0	100.3	99.4	100.2
<b><u>Потребительские расходы населения</u></b> <sup>4</sup> к соответствующему периоду предшествующего года	109.8	109.8	111.1	109.1	109.2	108.4	110.8
в среднем за месяц к последнему месяцу предшествующего периода (сезонность устранена)	100.2	100.2	100.6	99.6	100.3	99.8	99.8
<b><u>Оборот розничной торговли пищевыми продуктами, напитками, табачными изделиями</u></b> к соответствующему периоду предшествующего года	104.9	105.9	105.3	105.8	106.4	107.5	109.7
в среднем за месяц к последнему месяцу предшествующего периода (сезонность устранена)	100.2	100.5	100.1	100.5	100.0	100.0	99.8

## Продолжение таблицы

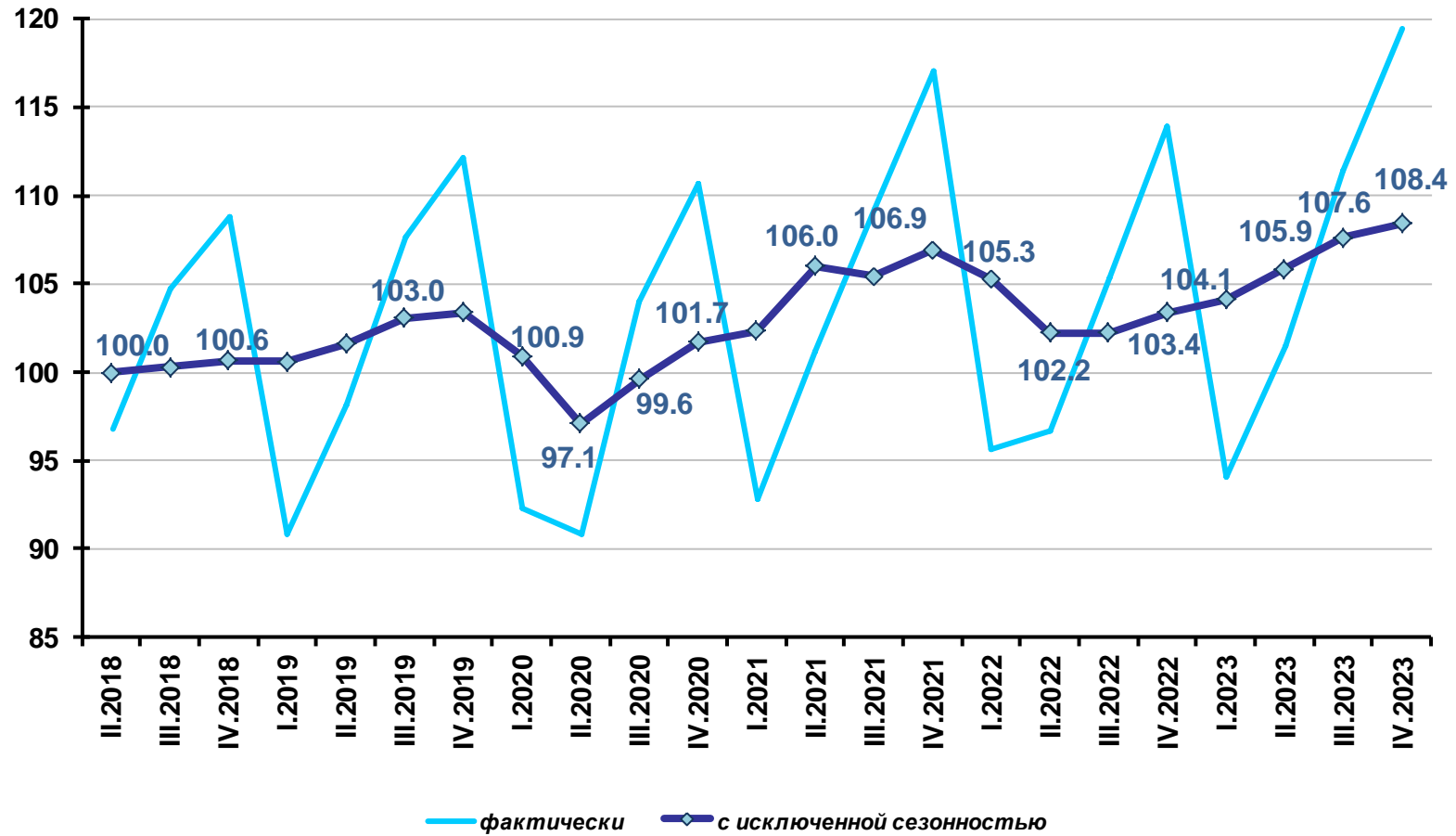
	2023 г.					2024 г.	
	третий квартал	четвертый квартал	октябрь	ноябрь	декабрь	январь	февраль
<b><u>Оборот розничной торговли непродовольственными товарами</u></b> к соответствующему периоду предшествующего года	117.6	116.4	120.1	115.1	114.3	110.7	114.9
в среднем за месяц к последнему месяцу предшествующего периода (сезонность устранена)	100.3	99.9	101.1	98.9	99.6	99.1	100.3
<b><u>Платные услуги населению</u></b> к соответствующему периоду предшествующего года	104.9	105.0	105.6	104.5	104.9	106.4	106.4
в среднем за месяц к последнему месяцу предшествующего периода (сезонность устранена)	100.2	100.4	100.7	99.9	100.5	100.6	98.8
<b><u>Экспорт товаров</u></b> (млрд. долл.)	109.1	106.6	34.3	33.7	38.6	29.0	-
в среднем за месяц к последнему месяцу предшествующего периода (сезонность устранена)	101.8	96.1	93.8	97.3	97.2	103.2	-
<b><u>Импорт товаров</u></b> (млрд. долл.)	75.8	75.6	23.5	24.3	27.9	20.9	-
в среднем за месяц к последнему месяцу предшествующего периода (сезонность устранена)	98.2	98.3	94.4	99.8	100.8	98.1	-

<sup>1</sup> Индекс PMI® обрабатывающих отраслей России. Интеллектуальными правами на данные или лицензией обладает S&P Global и/или дочерние компании.

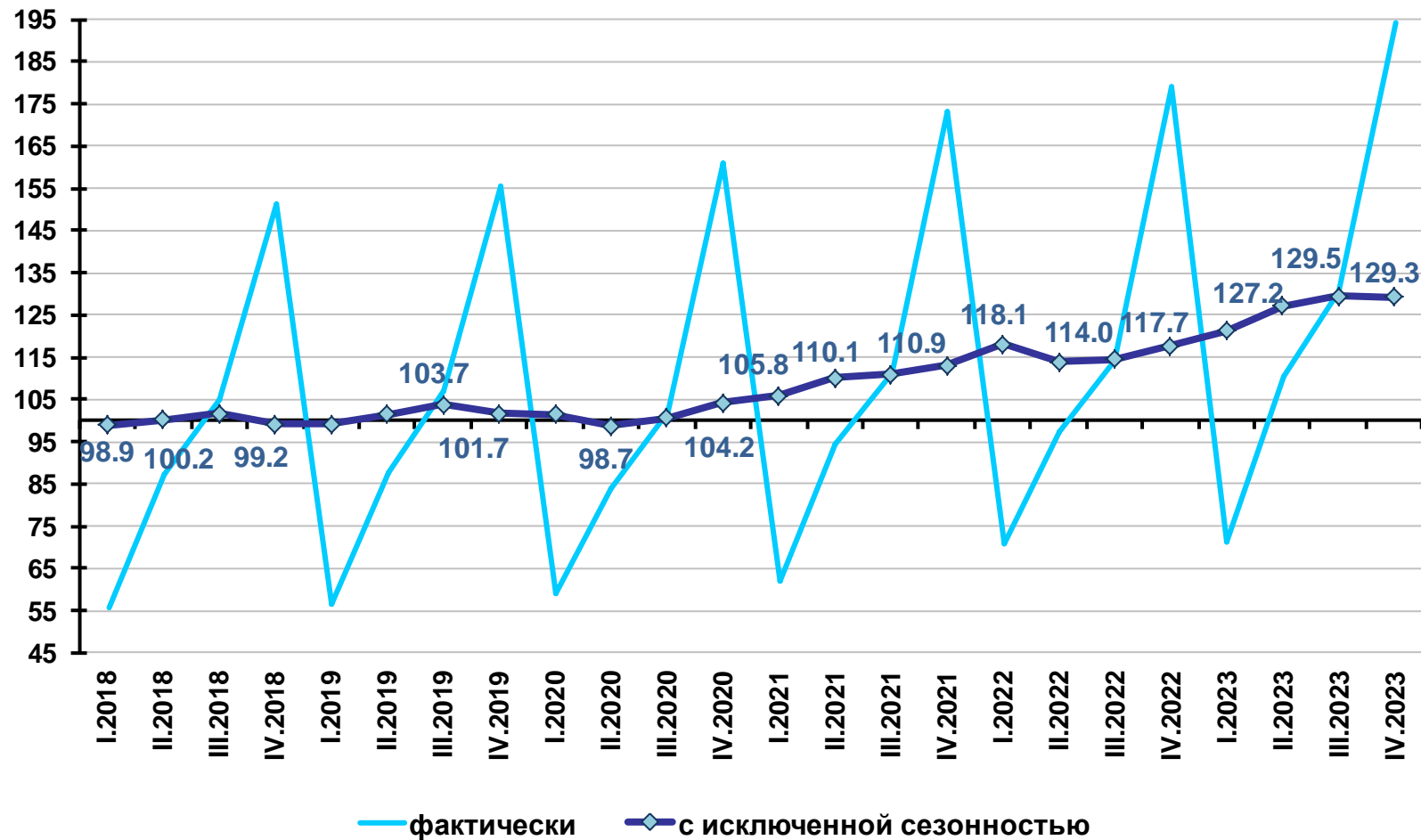
<sup>2</sup> Росстат уточнил годовую оценку роста инвестиций в основной капитал ВВП в 2022 г. с 4.6% до 6.7%. Годовая оценка роста инвестиций в основной капитал в 2023 г. 9.8% Квартальные оценки за 2022 г. будут опубликованы позже. <sup>3</sup> Агрегат включает взвешенные размеры среднемесячной начисленной заработной платы, среднемесячной начисленной пенсии (СФР) и начисленные проценты по рублевым вкладам и депозитам, приведенные к постоянным ценам с помощью ИПЦ <sup>4</sup> Потребительские расходы населения включают объемы оборота розничной торговли, объемы платных услуг на территории России.

• Исключение сезонности и учет данных по Республике Крым и г. Севастополю для динамических рядов объемов ВВП, объемов промышленного производства, строительства, потребительских расходов, оборота розничной торговли пищевыми продуктами, напитками, табачными изделиями и непродовольственными товарами, платных услуг, грузооборота транспорта реализованы на основе методов, разработанных ЦМАКП, с учетом фактора высокосных 2012, 2016, 2020, 2024 годов. Исключение сезонности для динамических рядов объемов реальных располагаемых доходов населения и уровня реальной начисленной заработной платы, уровня агрегата основных доходов - без учета фактора высокосных годов, но с учетом данных по Республике Крым и г. Севастополю. Исключение сезонности для динамических рядов объемов инвестиций в основной капитал, объемов экспорта и импорта - без учета фактора высокосных годов (см. соответствующие графики и строки в таблице).

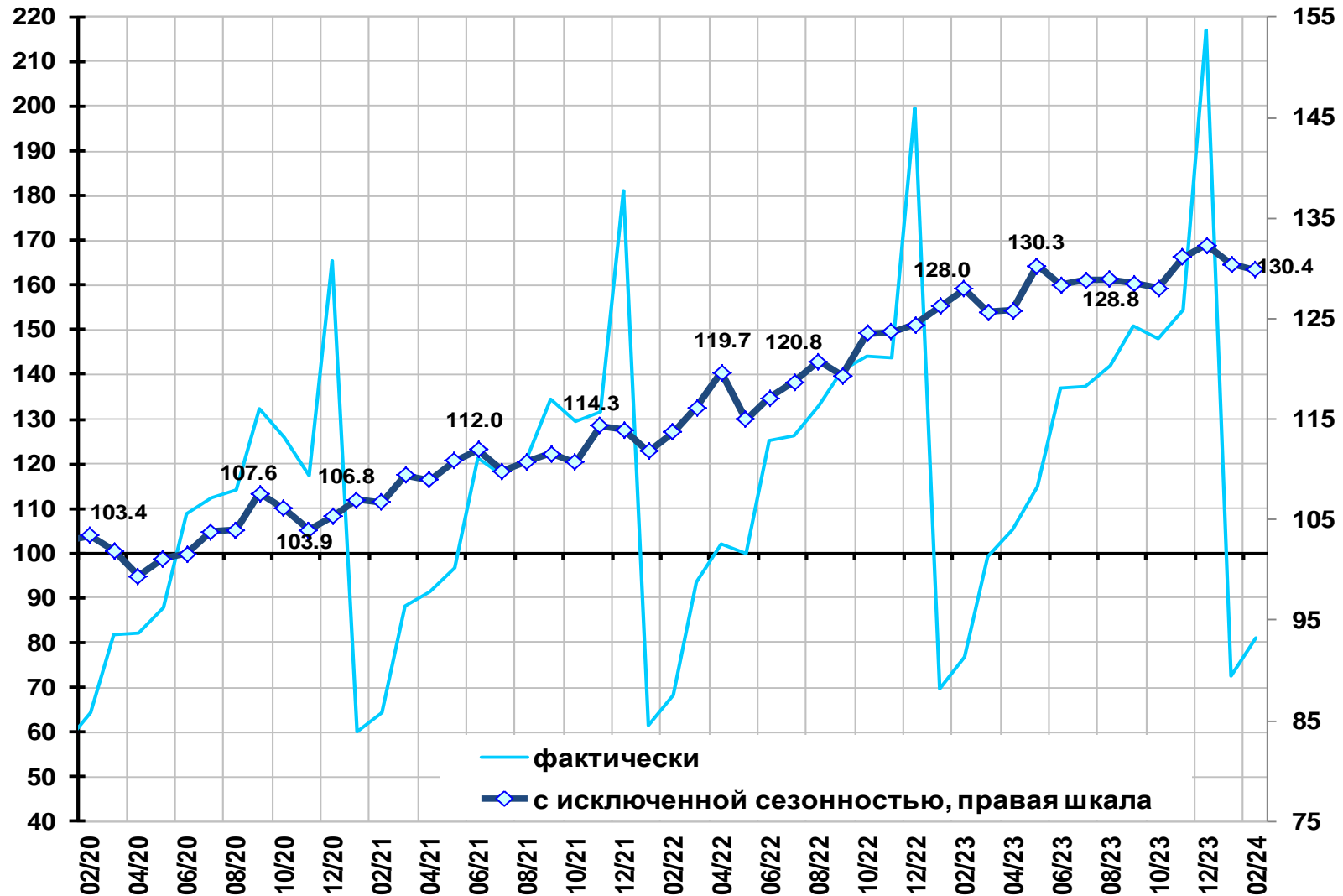
## Внутренний валовой продукт (в % к среднеквартальному значению 2018 г.)



## Инвестиции в основной капитал (в % к среднеквартальному значению 2018 г.)

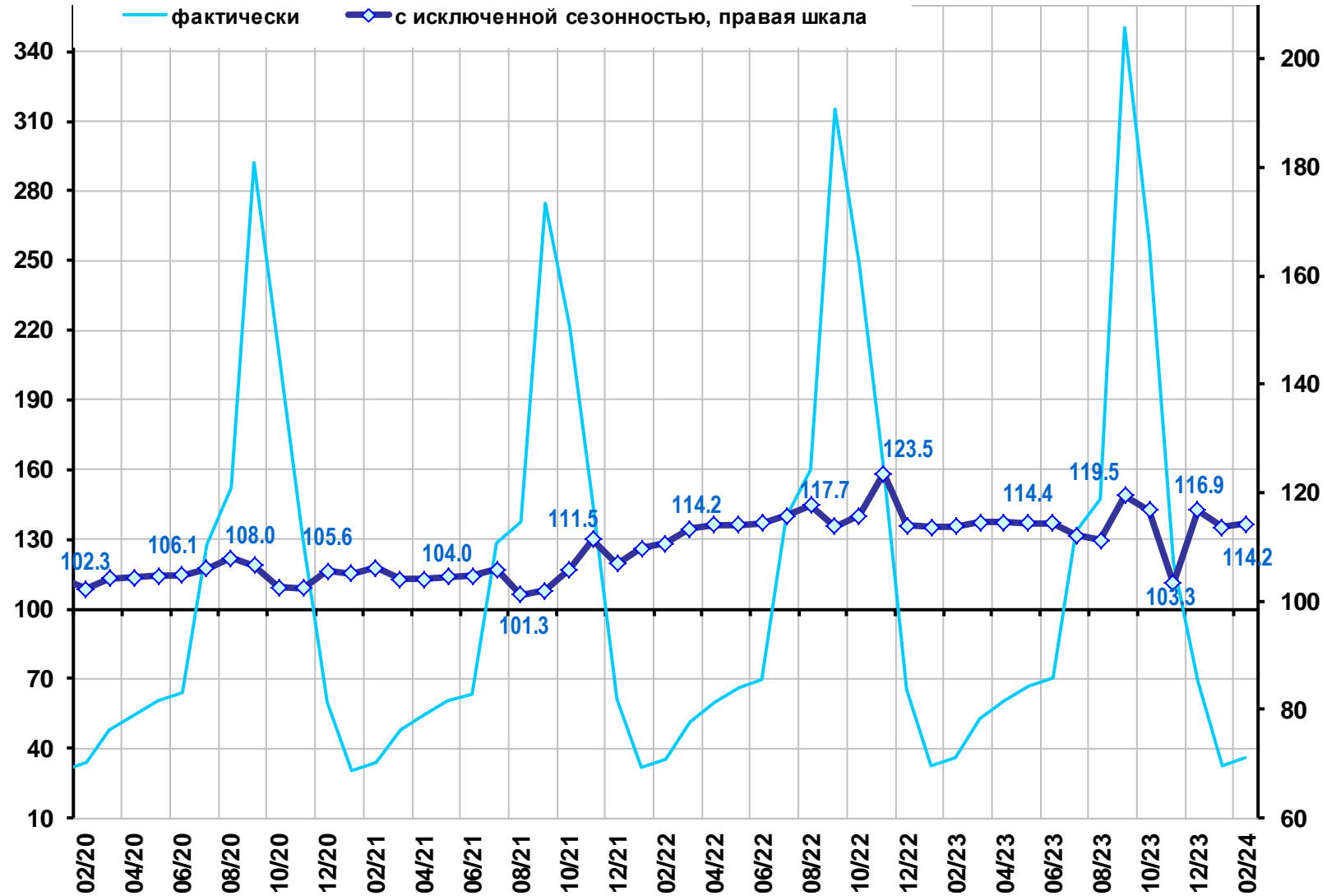


## Строительство (в % к среднемесячному значению 2018 г.)

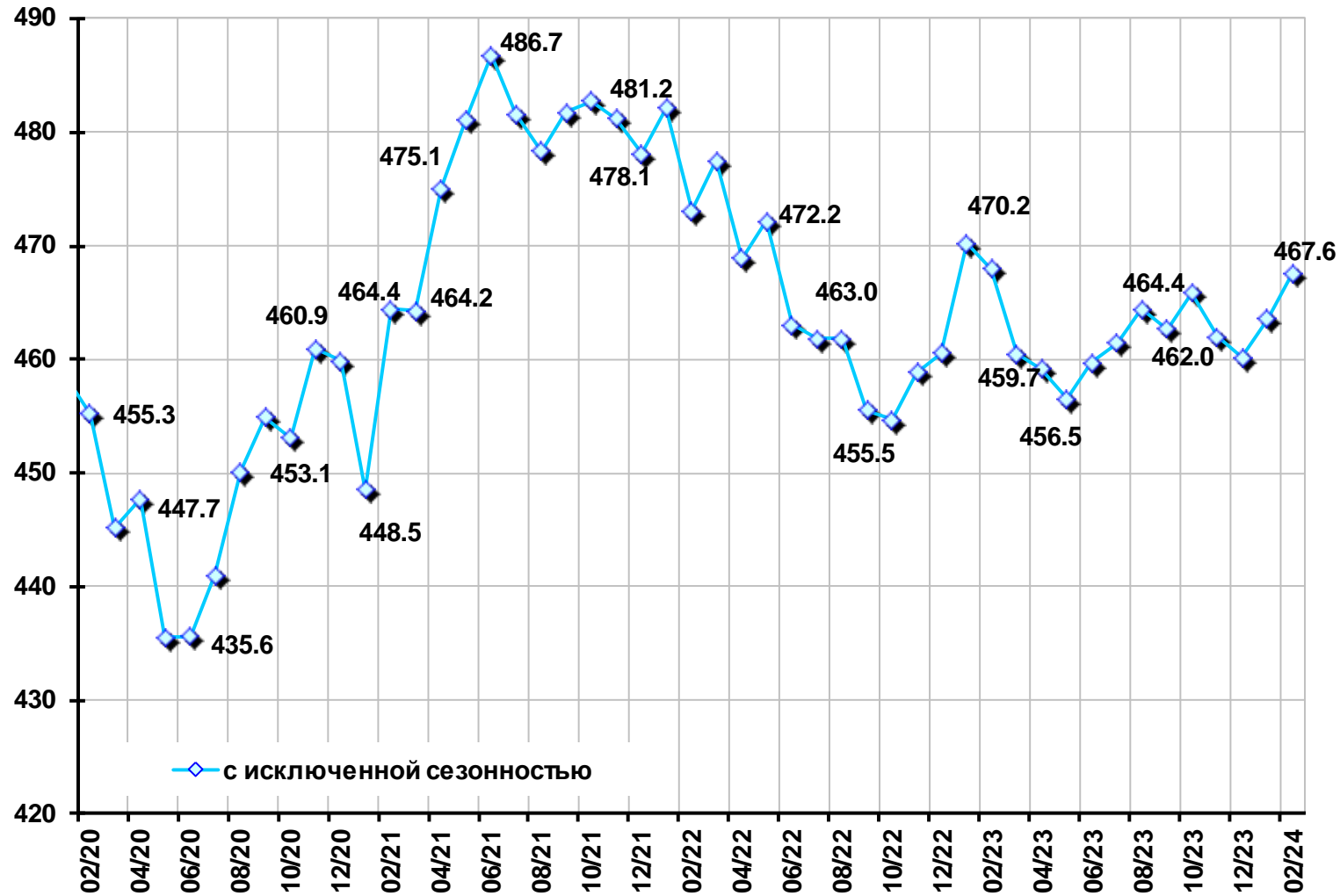




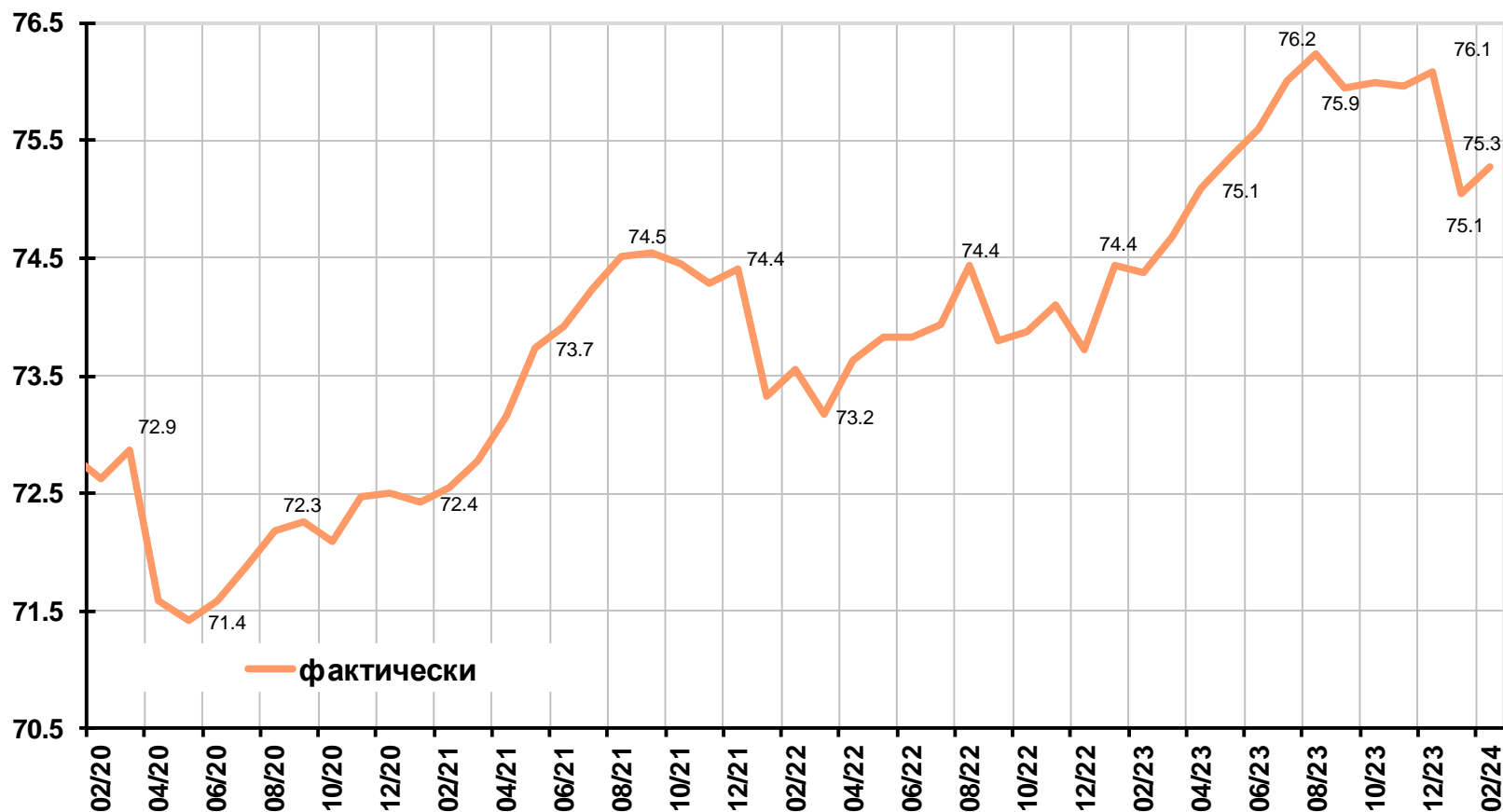
## Сельское хозяйство (в % к среднемесячному значению 2018 г.)



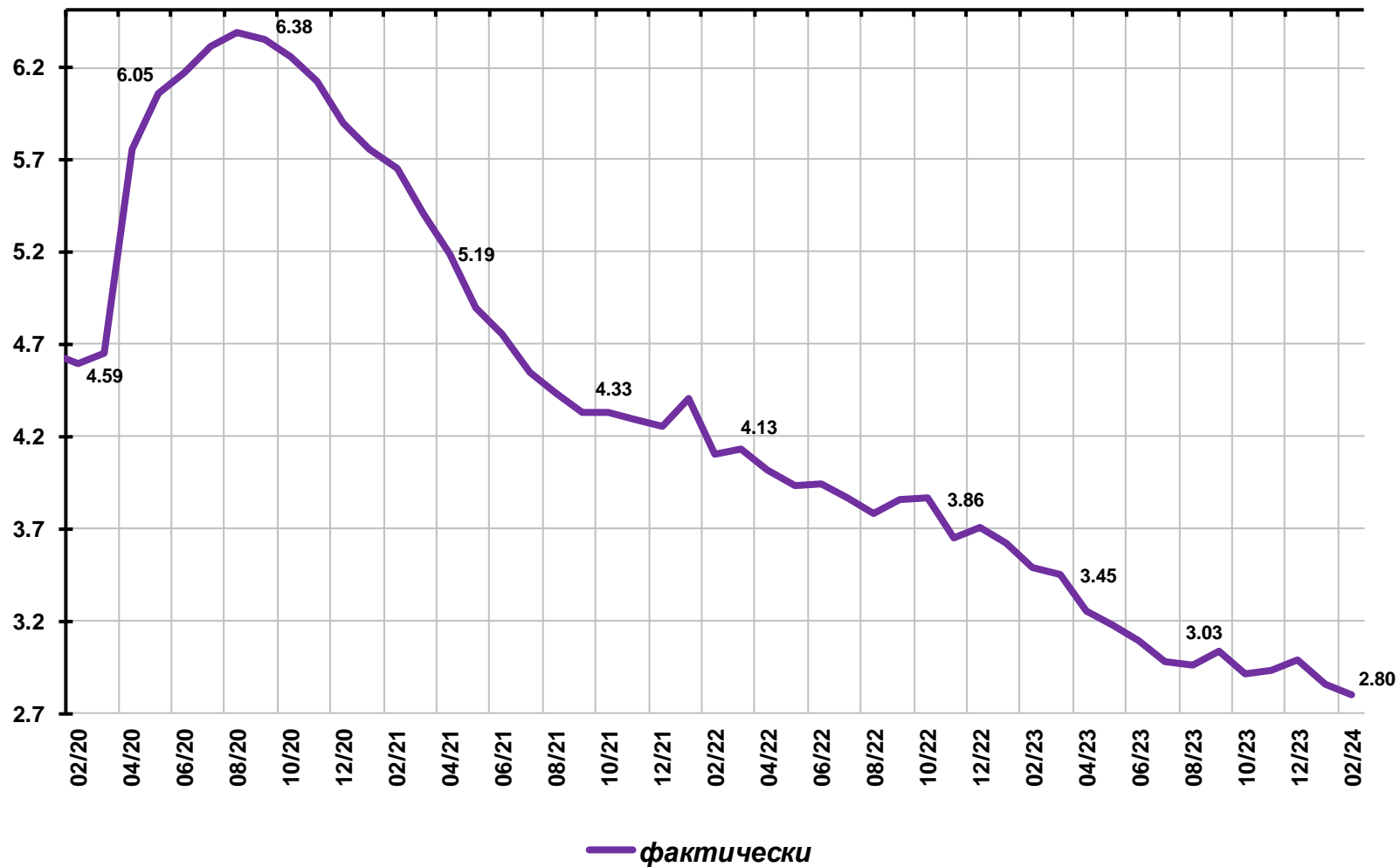
## Грузооборот транспорта (млрд. т-км)



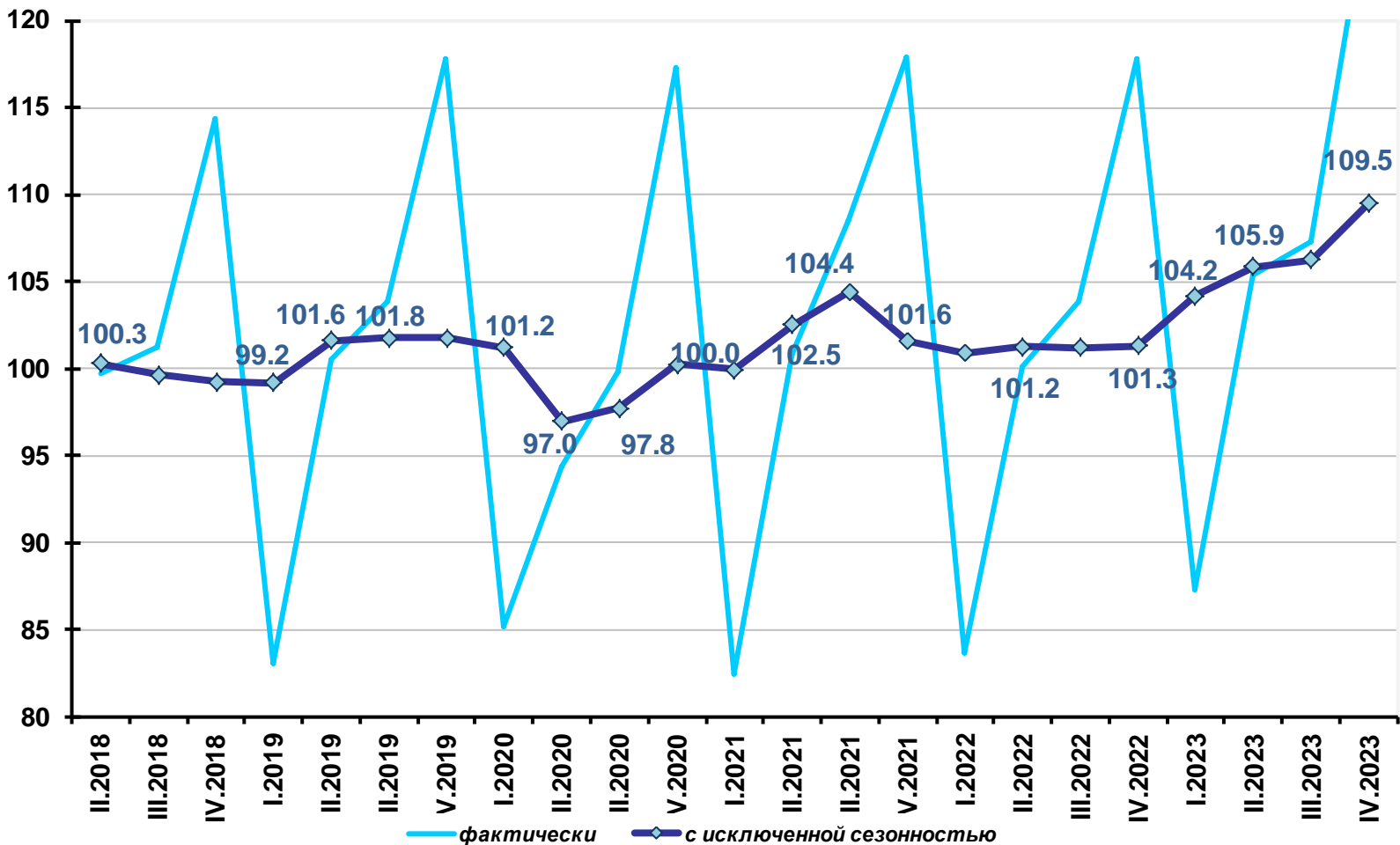
## Совокупный спрос на рабочие места в экономике, млн. мест



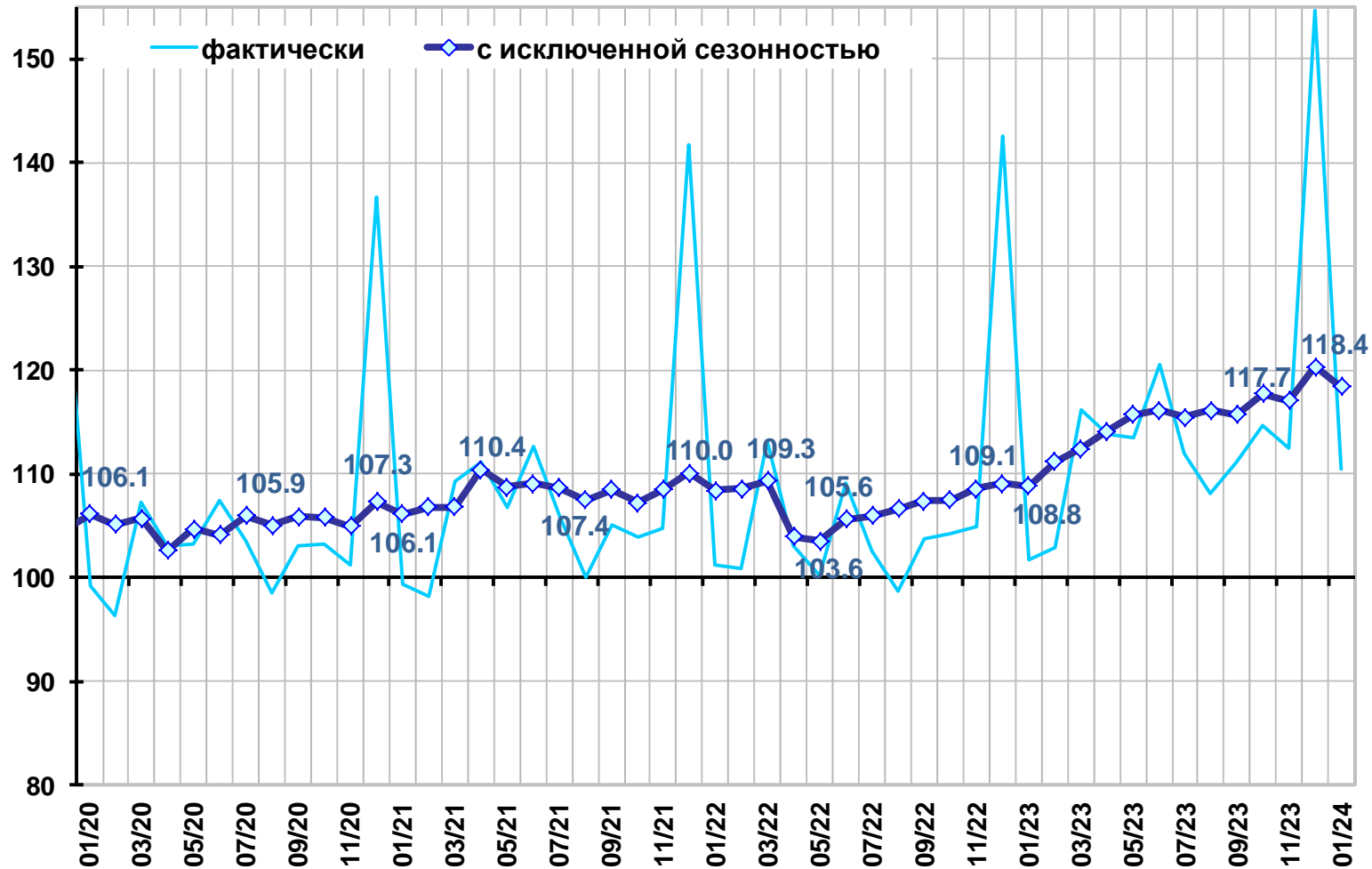
## Уровень общей безработицы в возрасте 15 лет и старше (в % от численности рабочей силы)



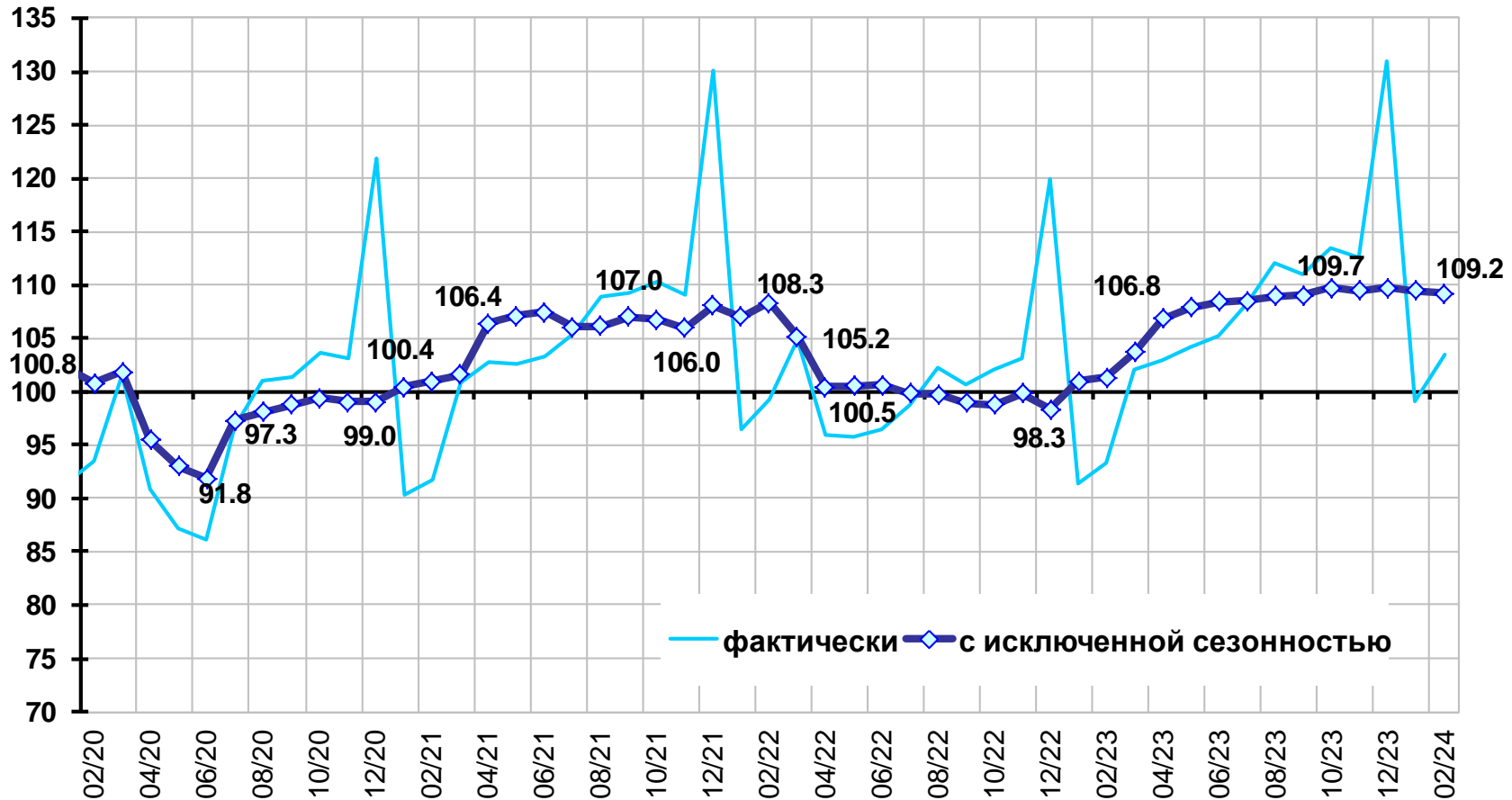
## Реальные располагаемые денежные доходы населения (в % к среднеквартальному значению 2018 г.)



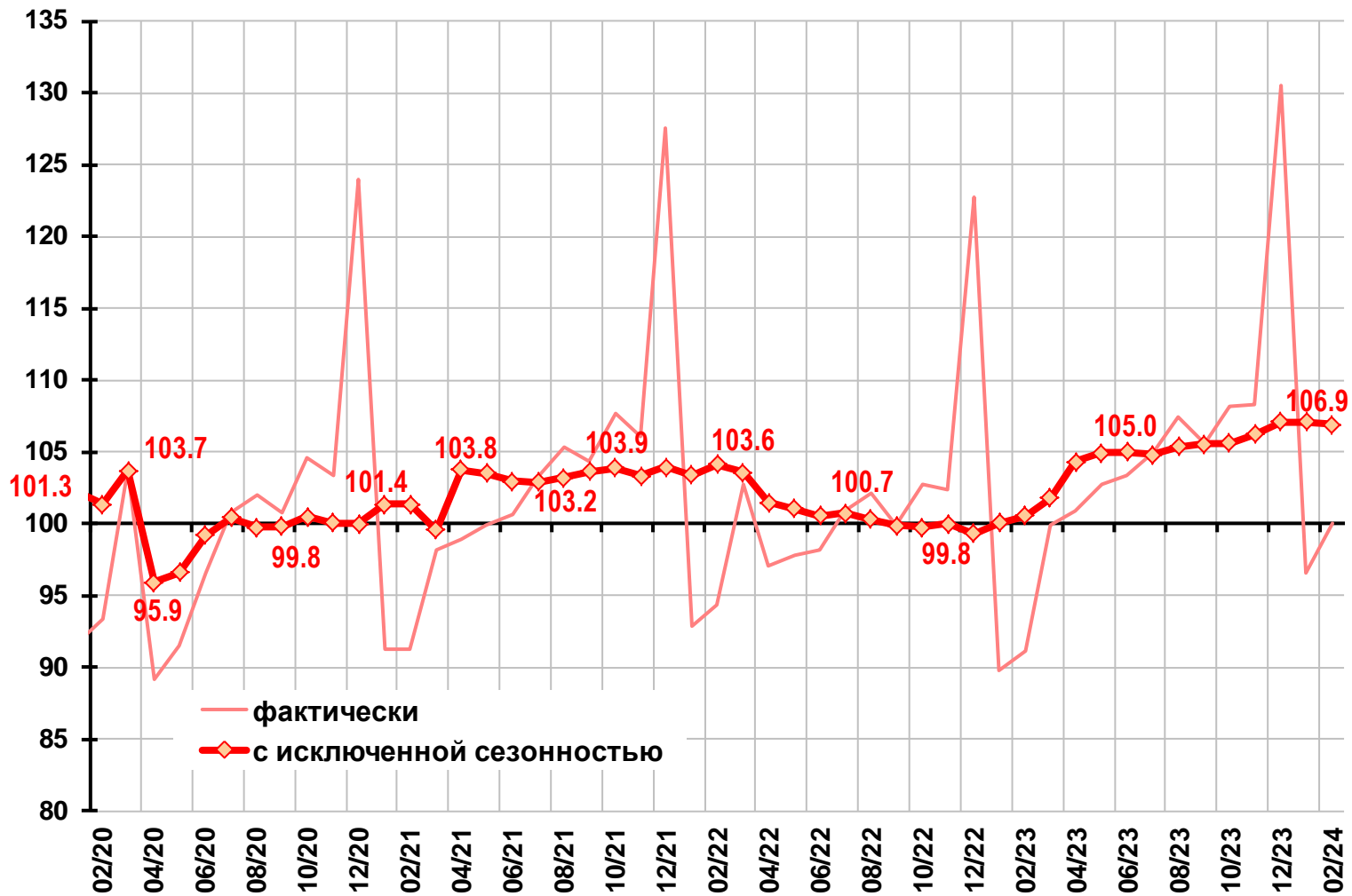
## Реальная начисленная заработная плата (в % к среднемесячному значению 2018 г.)



## Потребительские расходы населения (в % к среднемесячному значению 2018 г.)

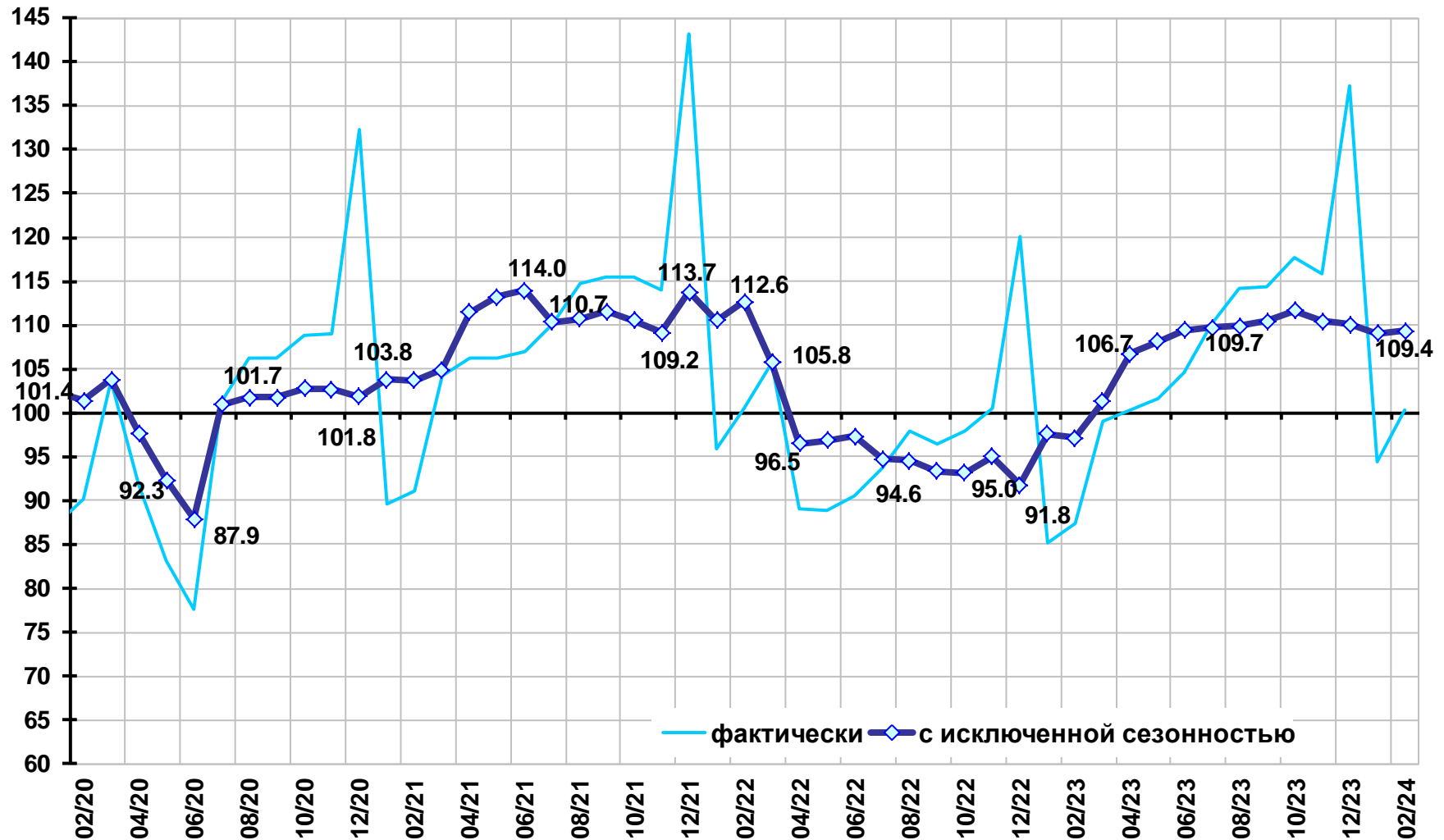


## Оборот розничной торговли пищевыми продуктами, напитками, табачными изделиями (в % к среднемесячному значению 2018 г.)

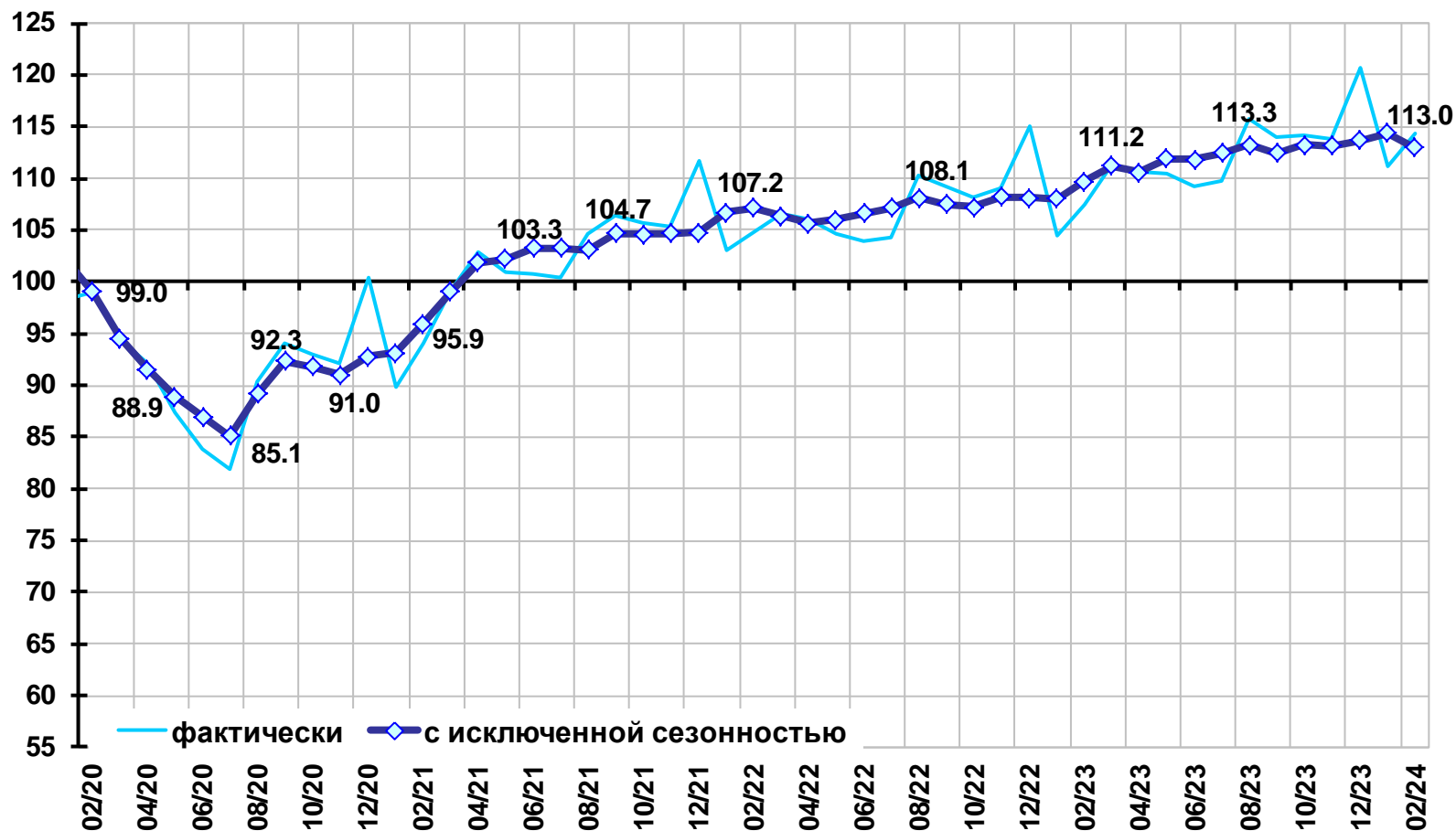




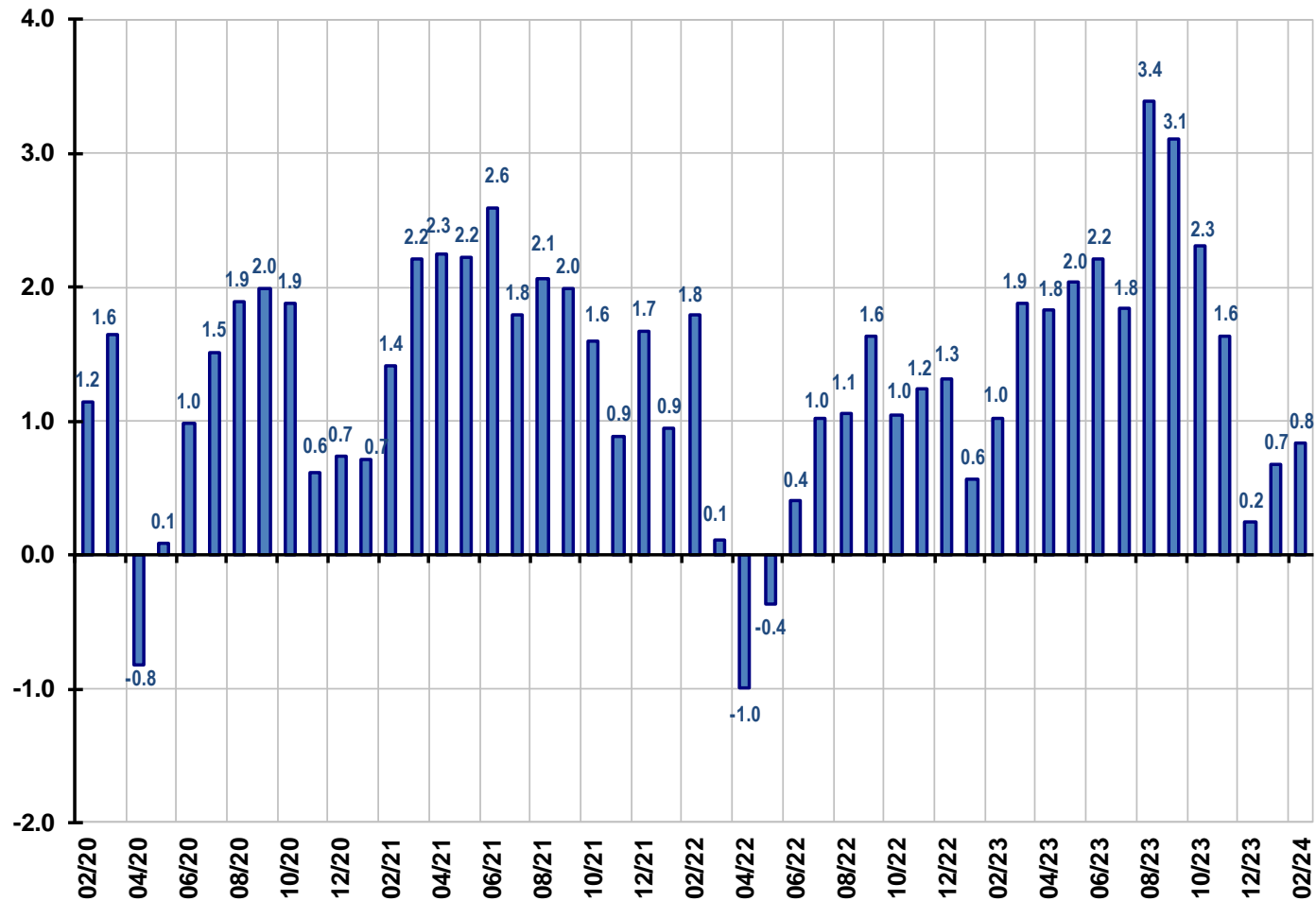
## Оборот розничной торговли непродовольственными товарами (в % к среднемесячному значению 2018 г.)



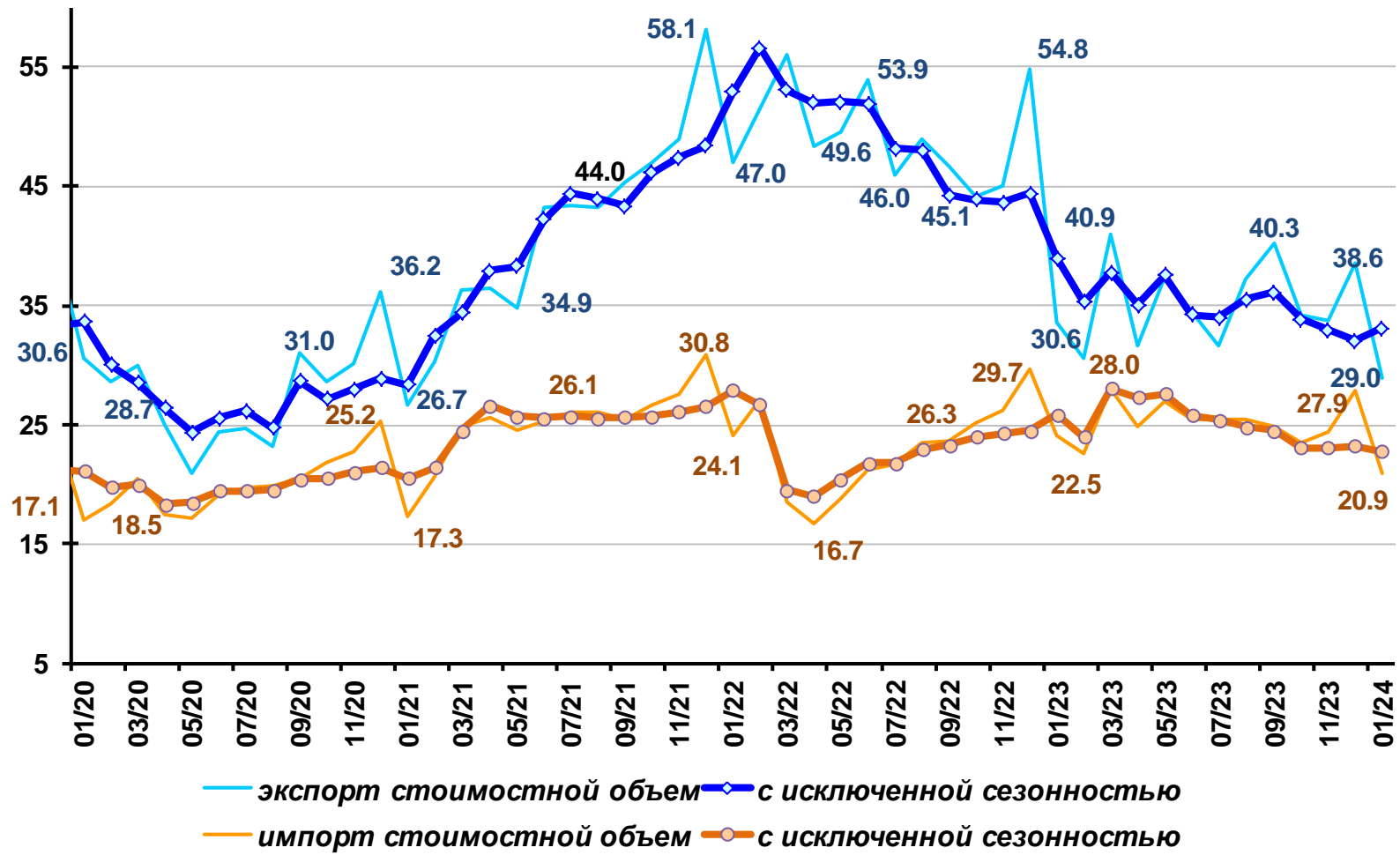
## Платные услуги населению (в % к среднемесячному значению 2018 г.)



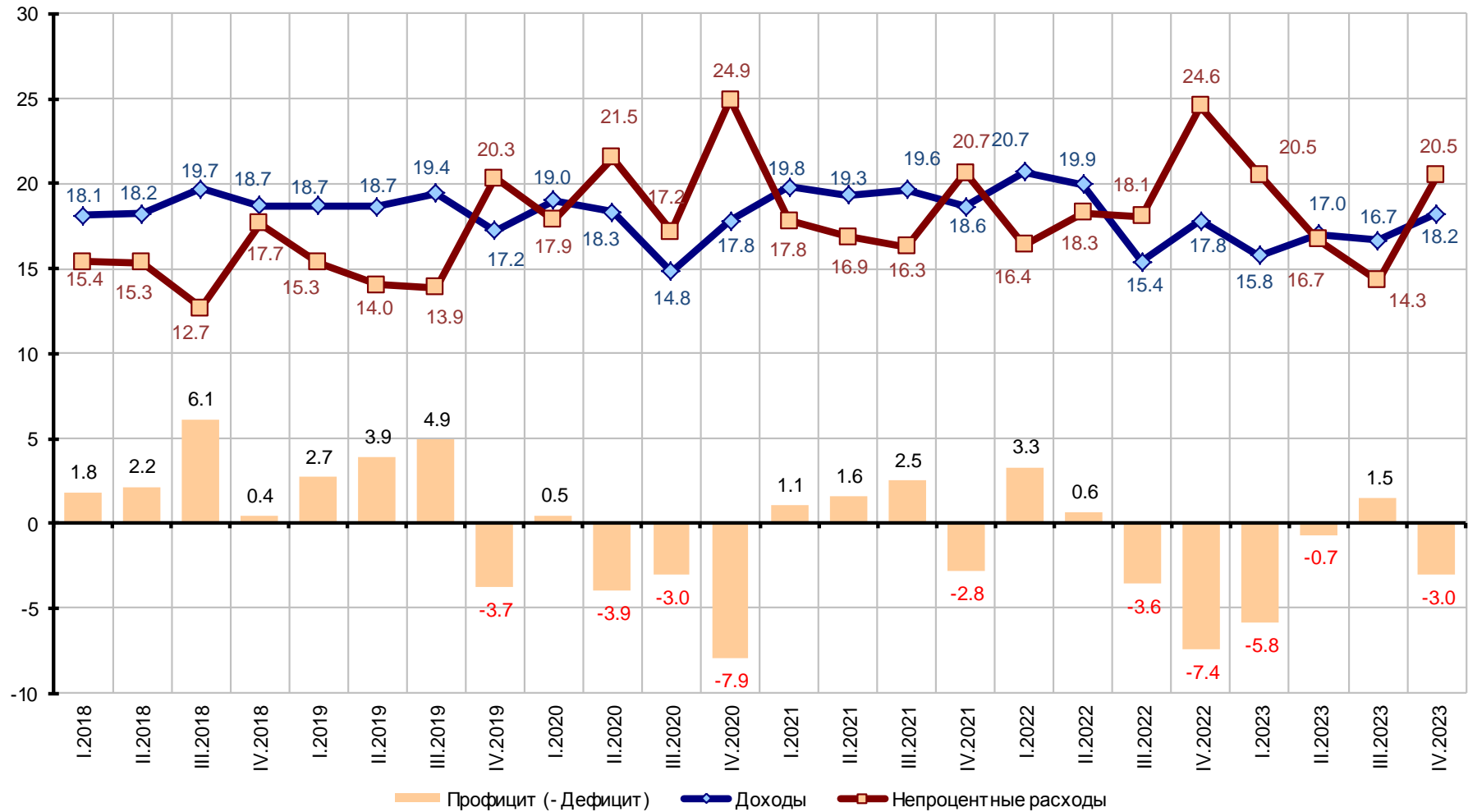
## Динамика долга физических лиц по кредитам (без учета просроченных кредитов, прирост в % к предыдущему периоду)



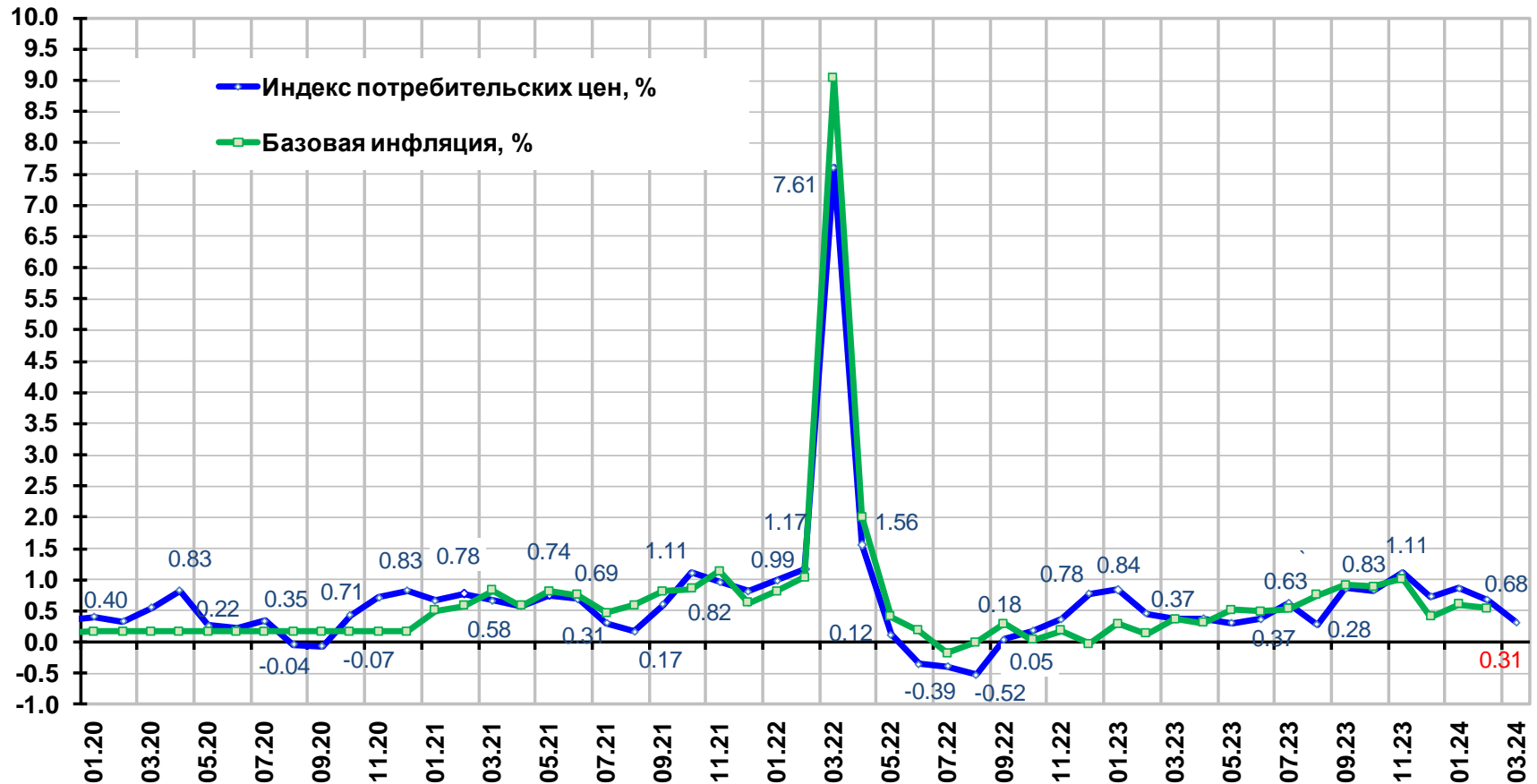
## Экспорт и импорт товаров (млрд. долл.)



## Доходы, расходы и профицит ( - дефицит) бюджета (% к ВВП)



## Инфляция на потребительском рынке (темп прироста к предшествующему периоду, в %)



Март 2024 г. - оценка