

Тренды российской экономики

Март 2024 года

Динамика основных макроэкономических индикаторов (темпы роста, %) *

	2024 г.			
	первый квартал	январь	февраль	март
<u>Индекс потребительских цен</u> в среднем за соответствующий период к концу предшествующего периода	100.64	100.86	100.68	100.39
на конец периода к концу соответствующего периода предшествующего года	107.72	107.44	107.69	107.72
<u>Промышленное производство</u> к соответствующему периоду предшествующего года	105.6	104.6	108.5	104.0
в среднем за месяц к последнему месяцу предшествующего периода (сезонность и календарный фактор устранены)	100.4	100.3	100.3	100.6
<u>Опережающий индекс менеджеров по закупкам в обрабатывающей промышленности (PMI) ¹</u> на конец периода, сезонность устранена	55.7	52.4	54.7	55.7

В данной научной работе использованы результаты проекта ТЗ 52, выполняемого в рамках Программы фундаментальных исследований НИУ ВШЭ в 2024 году

Продолжение таблицы

	2024 г.			
	первый квартал	январь	февраль	март
<u>Строительство</u>				
к соответствующему периоду предшествующего года	103.5	103.9	105.1	101.9
в среднем за месяц к последнему месяцу предшествующего периода (сезонность устранена)	99.2	98.5	99.5	99.6
<u>Реальные располагаемые денежные доходы населения</u>				
к соответствующему периоду предшествующего года	105.8	-	-	-
в среднем за квартал к предшествующему периоду (сезонность устранена)	101.4	-	-	-
<u>Реальная начисленная заработная плата</u>				
к соответствующему периоду предшествующего года	-	108.5	110.8	-
в среднем за месяц к последнему месяцу предшествующего периода (сезонность устранена)	-	98.8	101.7	-
<u>Агрегат основных реальных денежных доходов ²</u>				
к соответствующему периоду предшествующего год	-	106.9	108.6	-
в среднем за месяц к последнему месяцу предшествующего периода (сезонность устранена)	-	100.4	101.4	-

Продолжение таблицы

	2024 г.			
	первый квартал	январь	февраль	март
<u>Уровень общей безработицы в возрасте 15 лет и старше</u> <u>(в % от численности рабочей силы)</u> в среднем за период (фактически)	2.76	2.85	2.79	2.68
<u>Совокупный спрос на рабочие места (численность занятых плюс число вакансий, млн. чел.)</u> в среднем за период (фактически)	75.3	75.1	75.3	75.5
в среднем за месяц к последнему месяцу предшествующего периода (сезонность устранена)	99.9	99.4	100.2	100.2
<u>Потребительские расходы населения</u> ³ к соответствующему периоду предшествующего года	109.4	108.0	110.6	109.4
в среднем за месяц к последнему месяцу предшествующего периода (сезонность устранена)	100.7	100.0	100.0	102.2
<u>Оборот розничной торговли пищевыми продуктами, напитками, табачными изделиями</u> к соответствующему периоду предшествующего года	107.7	106.7	108.7	107.8
в среднем за месяц к последнему месяцу предшествующего периода (сезонность устранена)	100.4	100.0	99.9	101.4

Продолжение таблицы

	2024 г.			
	первый квартал	январь	февраль	март
<u>Оборот розничной торговли непродовольственными товарами</u>				
к соответствующему периоду предшествующего года	113.2	110.4	114.7	114.4
в среднем за месяц к последнему месяцу предшествующего периода (сезонность устранена)	101.1	99.6	100.5	103.3
<u>Платные услуги населению</u>				
к соответствующему периоду предшествующего года	105.8	106.4	107.2	104.0
в среднем за месяц к последнему месяцу предшествующего периода (сезонность устранена)	100.3	100.7	99.3	101.0
<u>Экспорт товаров (млрд. долл.)</u>				
к соответствующему периоду предшествующего года	97.9	28.0	30.3	39.6
в среднем за месяц к последнему месяцу предшествующего периода (сезонность устранена)	102.5	102.4	103.5	101.4
<u>Импорт товаров (млрд. долл.)</u>				
к соответствующему периоду предшествующего года	66.8	21.3	22.6	22,9
в среднем за месяц к последнему месяцу предшествующего периода (сезонность устранена)	99.3	98.6	101.7	97.6

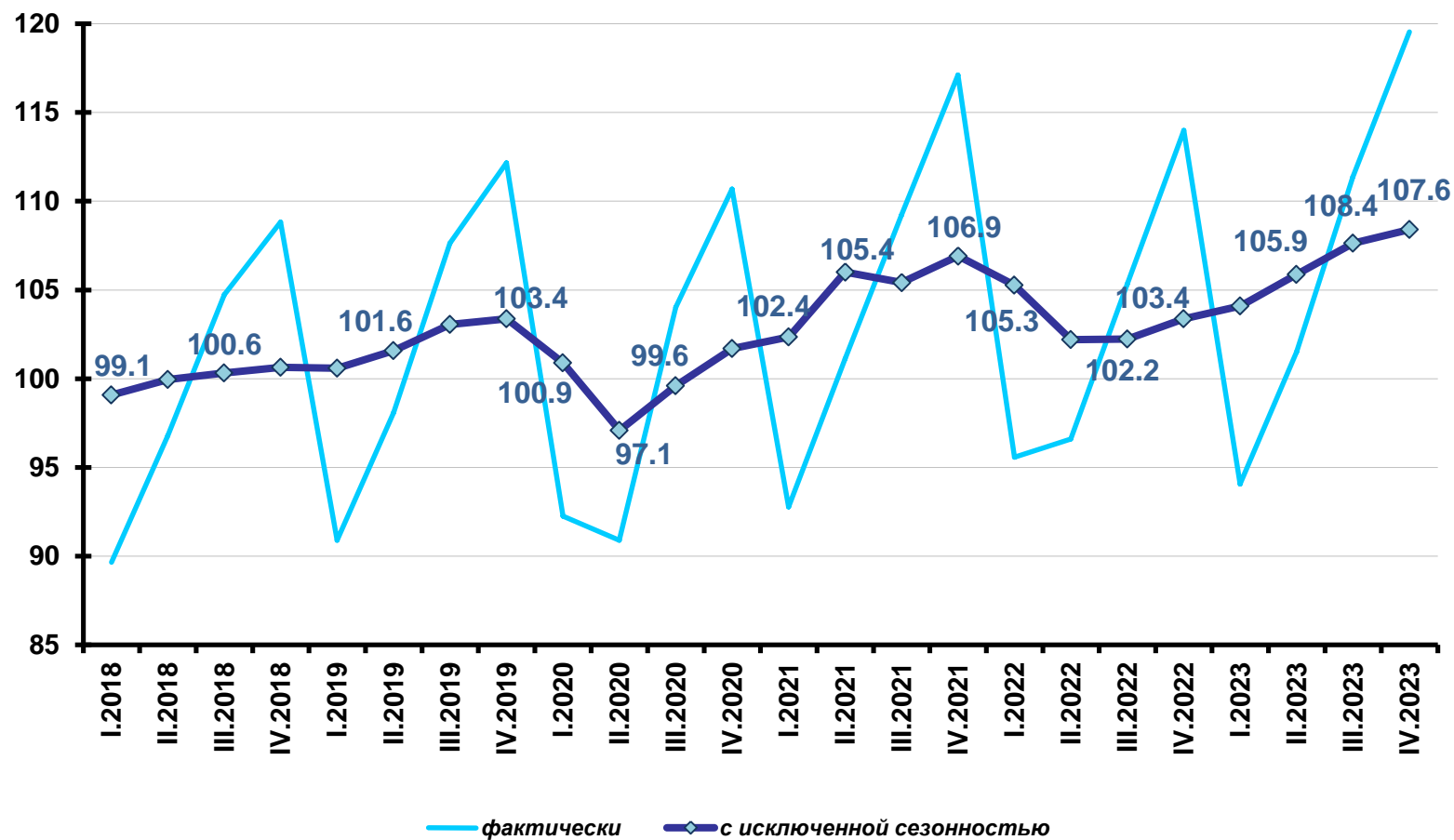
¹ Индекс PMI® обрабатывающих отраслей России. Интеллектуальными правами на данные или лицензией обладает S&P Global и/или дочерние компании.

² Агрегат включает взвешенные размеры среднемесячной начисленной заработной платы, среднемесячной начисленной пенсии (СФР) и начисленные проценты по рублевым вкладам и депозитам, приведенные к постоянным ценам с помощью ИПЦ ³ Потребительские расходы населения включают объемы оборота розничной торговли, объемы платных услуг на территории России.

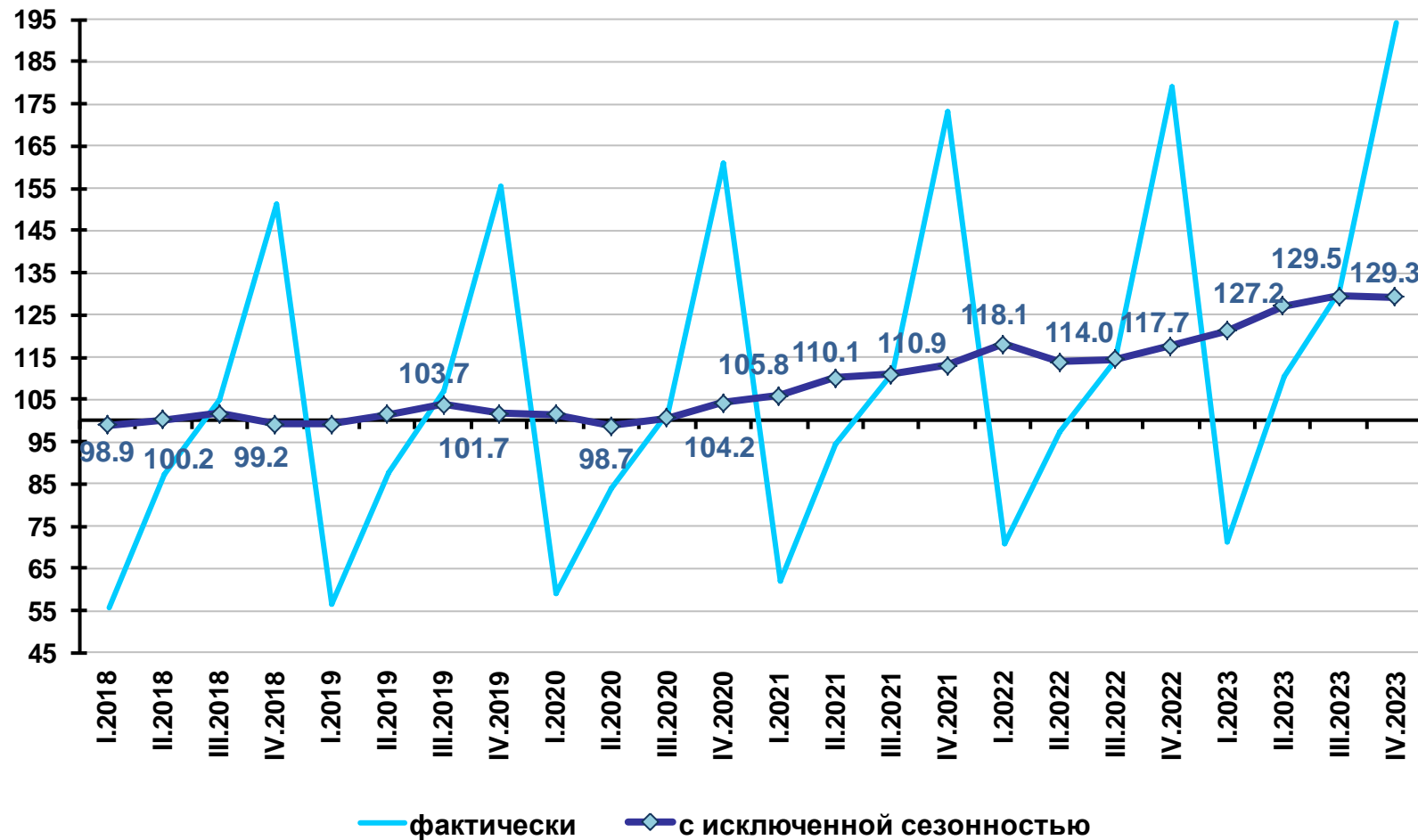
• Росстат пересчитал оценки динамики реальных располагаемых доходов и личного потребления домохозяйств за 2022-2023 гг. в сторону увеличения.

Исключение сезонности и учет данных по Республике Крым и г. Севастополю для динамических рядов объемов ВВП, объемов промышленного производства, строительства, потребительских расходов, оборота розничной торговли пищевыми продуктами, напитками, табачными изделиями и непродовольственными товарами, платных услуг, грузооборота транспорта реализованы на основе методов, разработанных ЦМАКП, с учетом фактора високосных 2012, 2016, 2020, 2024 годов. Исключение сезонности для динамических рядов объемов реальных располагаемых доходов населения и уровня реальной начисленной заработной платы, уровня агрегата основных доходов - без учета фактора високосных годов, но с учетом данных по Республике Крым и г. Севастополю. Исключение сезонности для динамических рядов объемов инвестиций в основной капитал, объемов экспорта и импорта - без учета фактора високосных годов (см. соответствующие графики и строки в таблице).

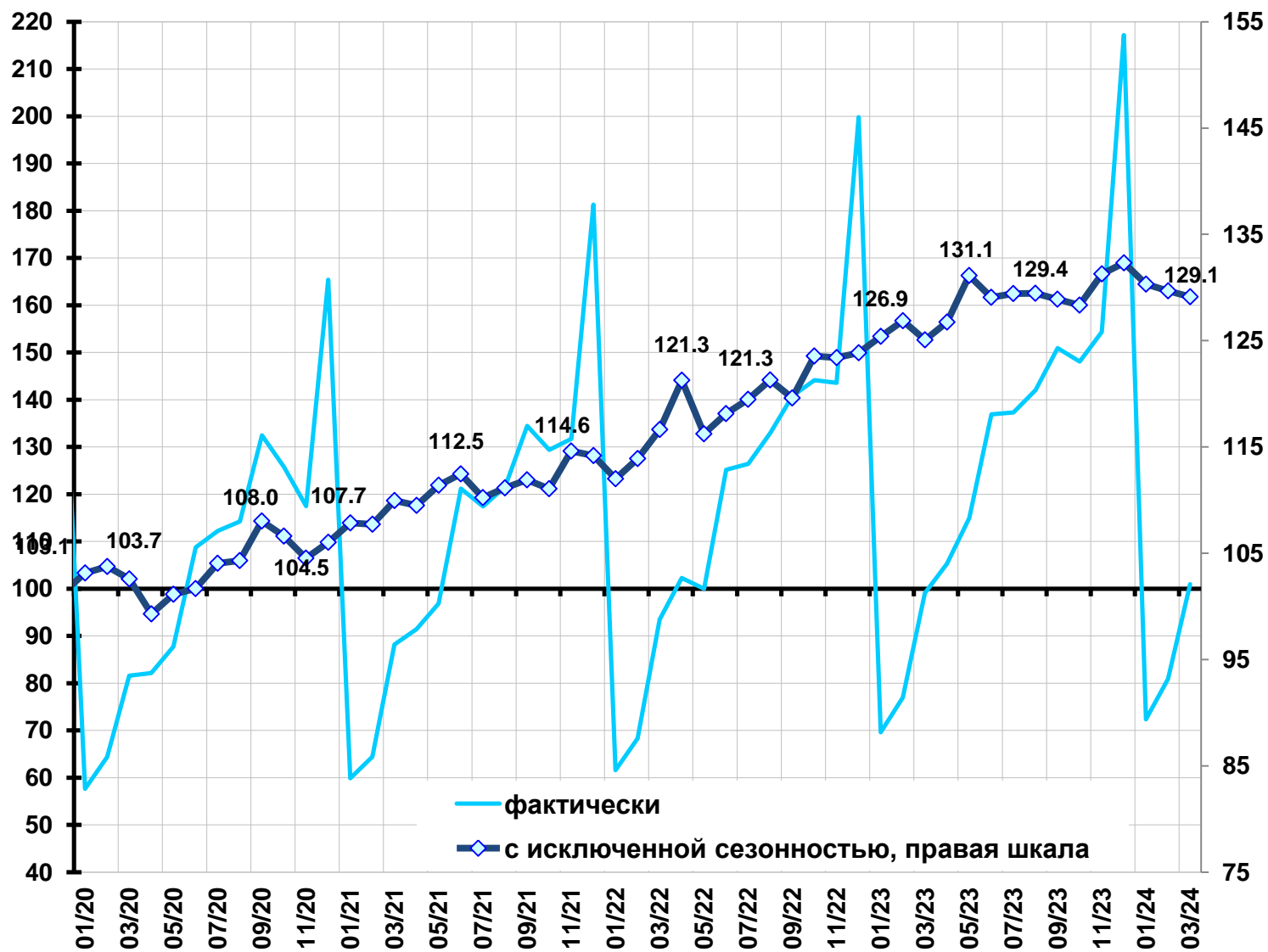
Внутренний валовой продукт (в % к среднеквартальному значению 2018 г.)



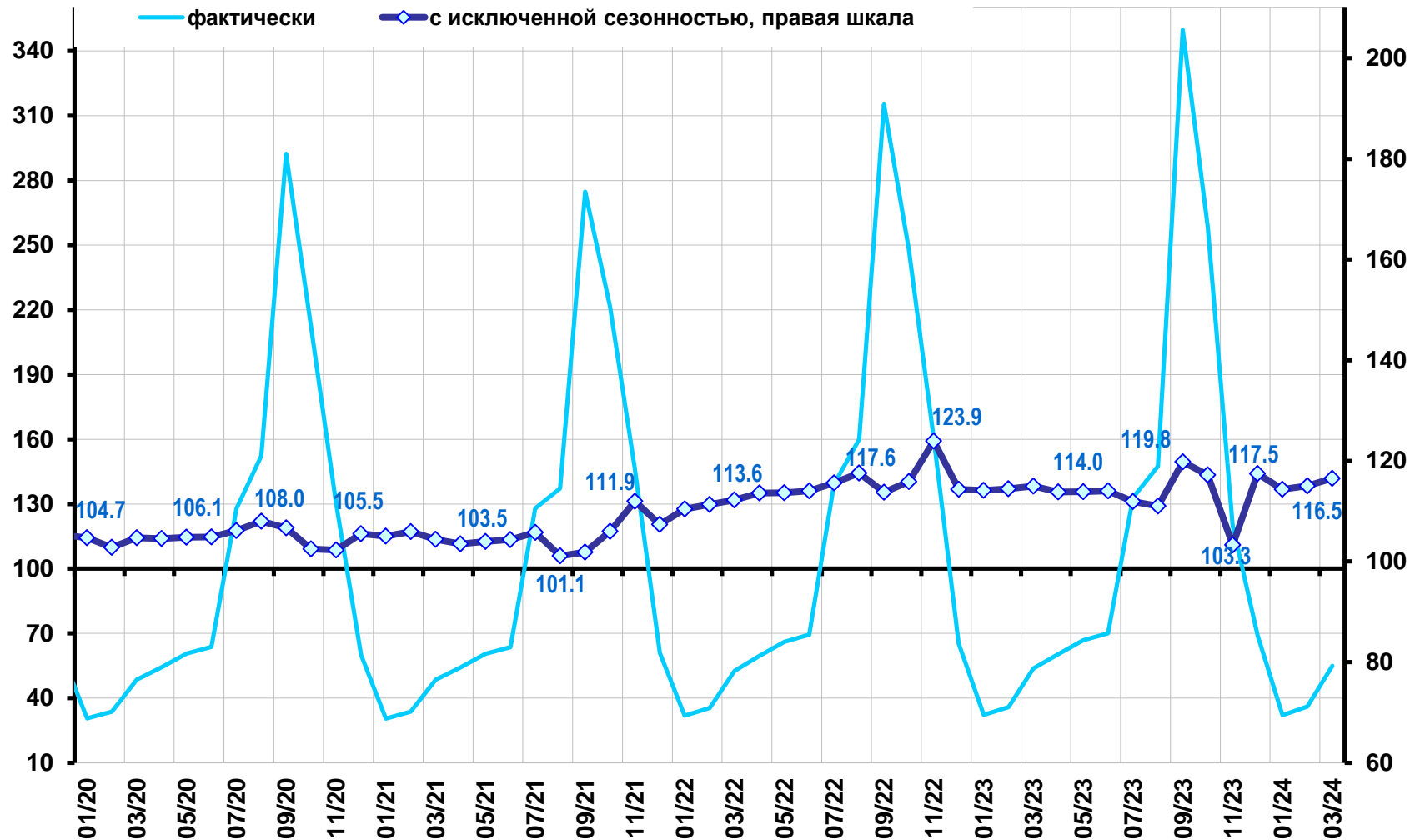
Инвестиции в основной капитал (в % к среднеквартальному значению 2018 г.)



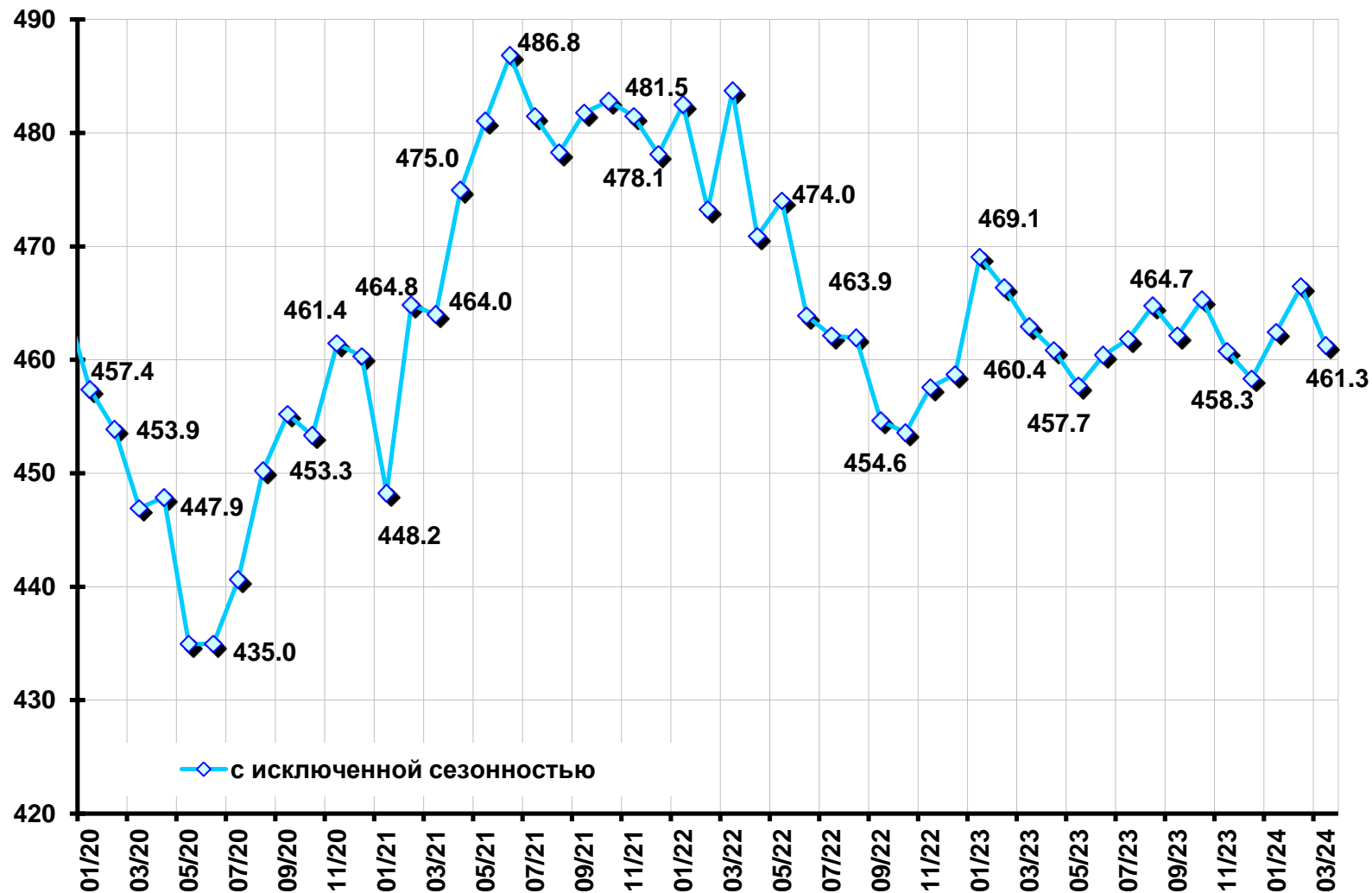
Строительство (в % к среднемесячному значению 2018 г.)



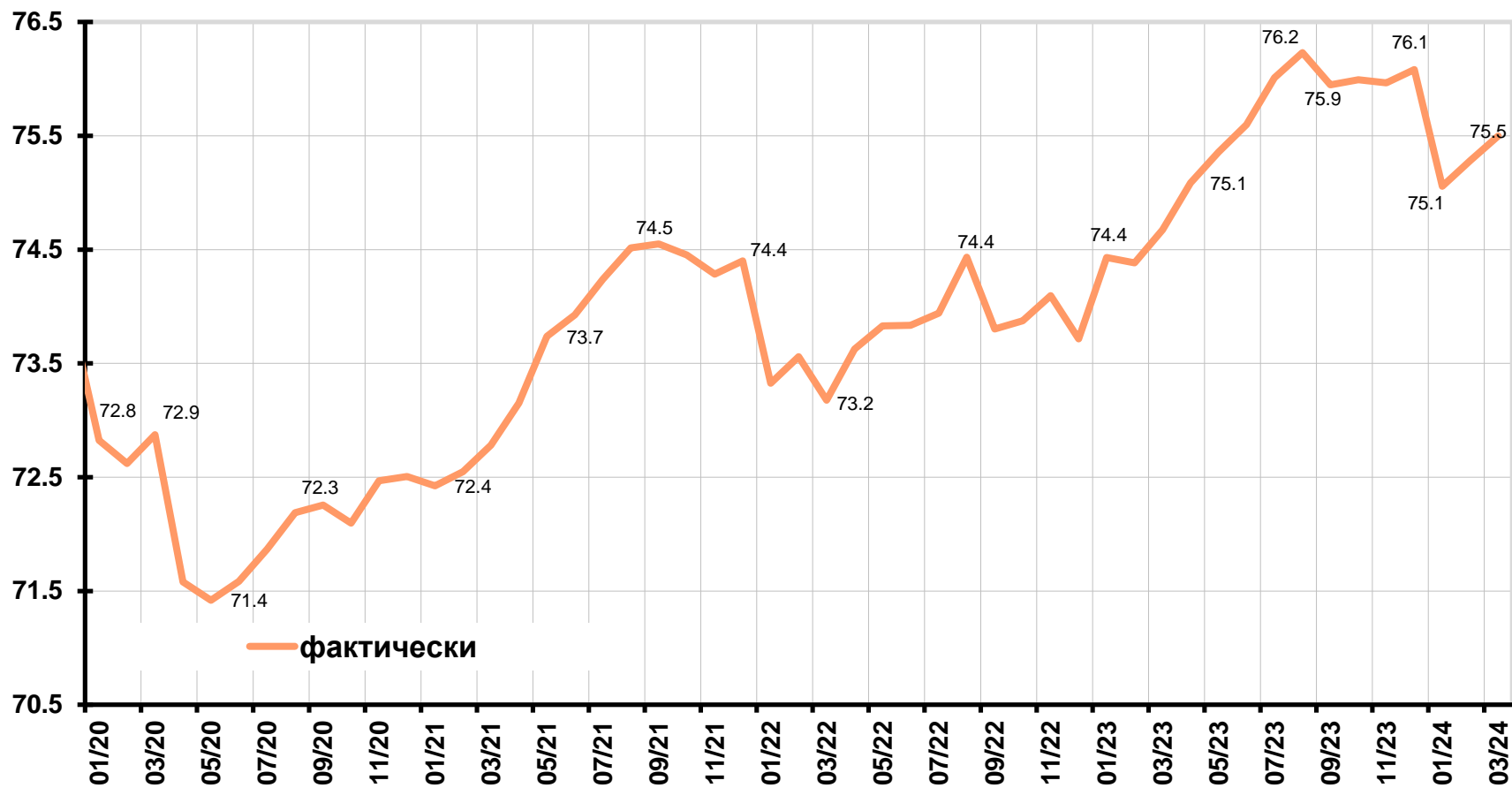
Сельское хозяйство (в % к среднемесячному значению 2018 г.)



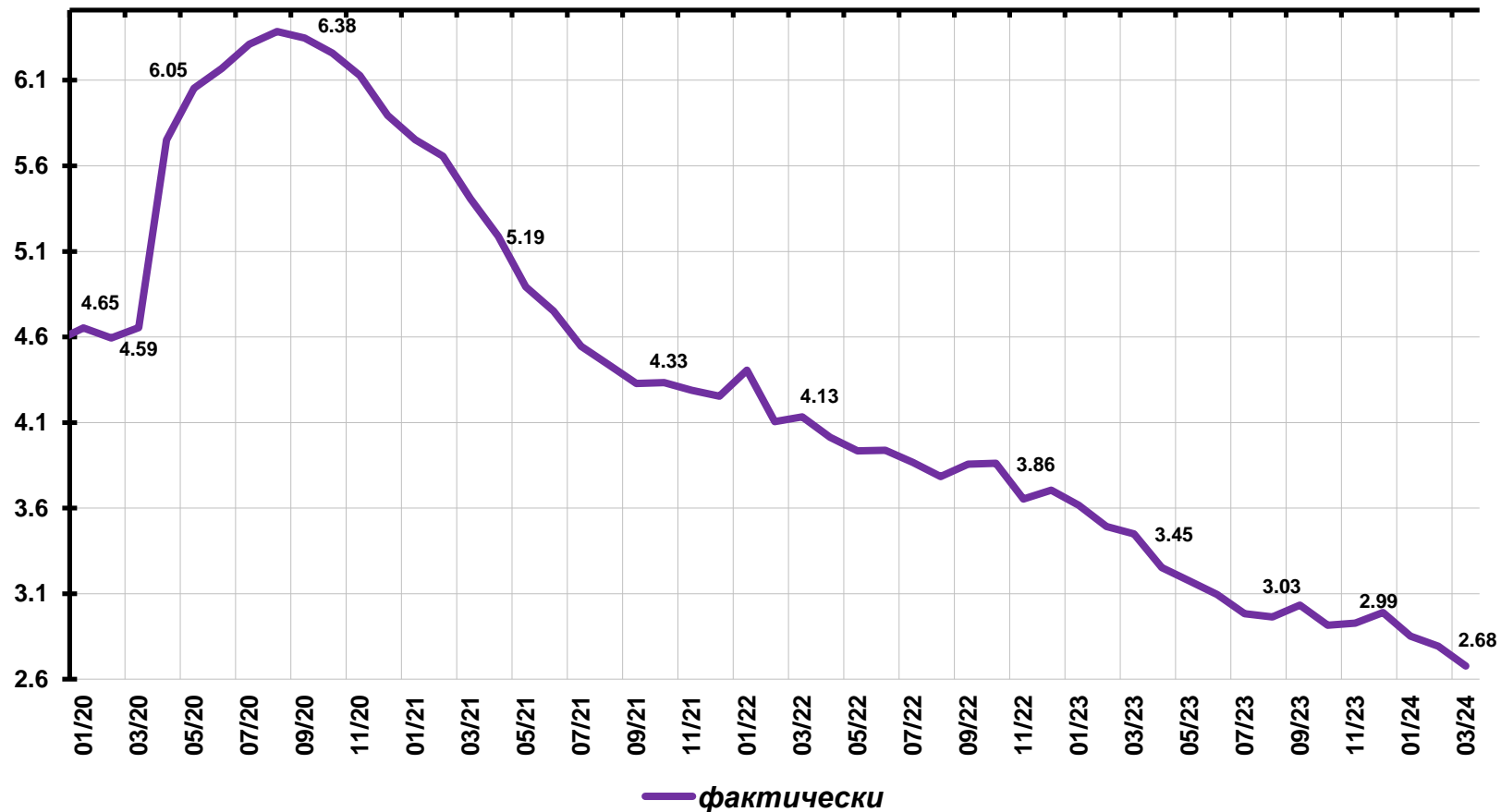
Грузооборот транспорта (млрд. т-км)



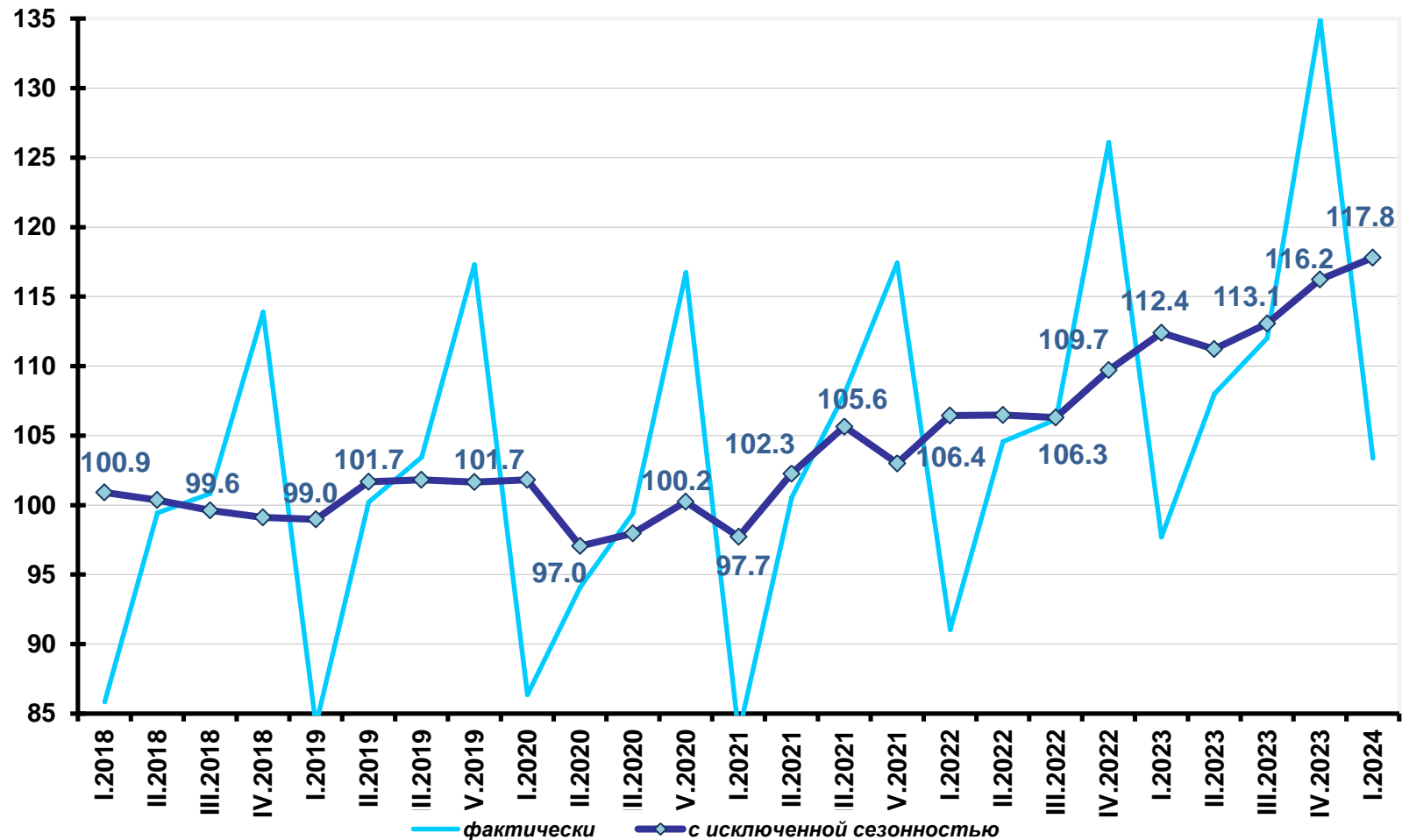
Совокупный спрос на рабочие места в экономике, млн. мест



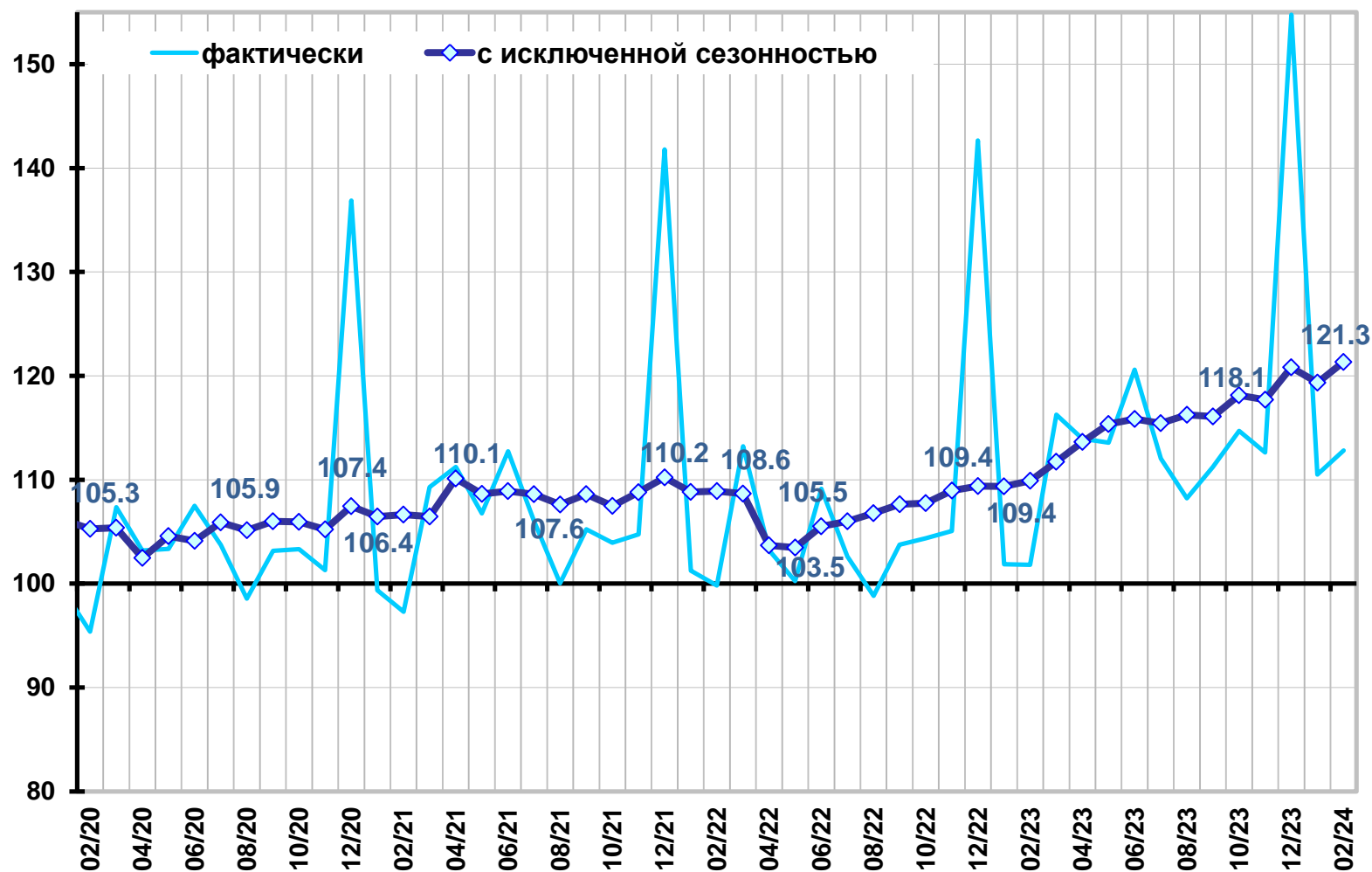
Уровень общей безработицы в возрасте 15 лет и старше (в % от численности рабочей силы)



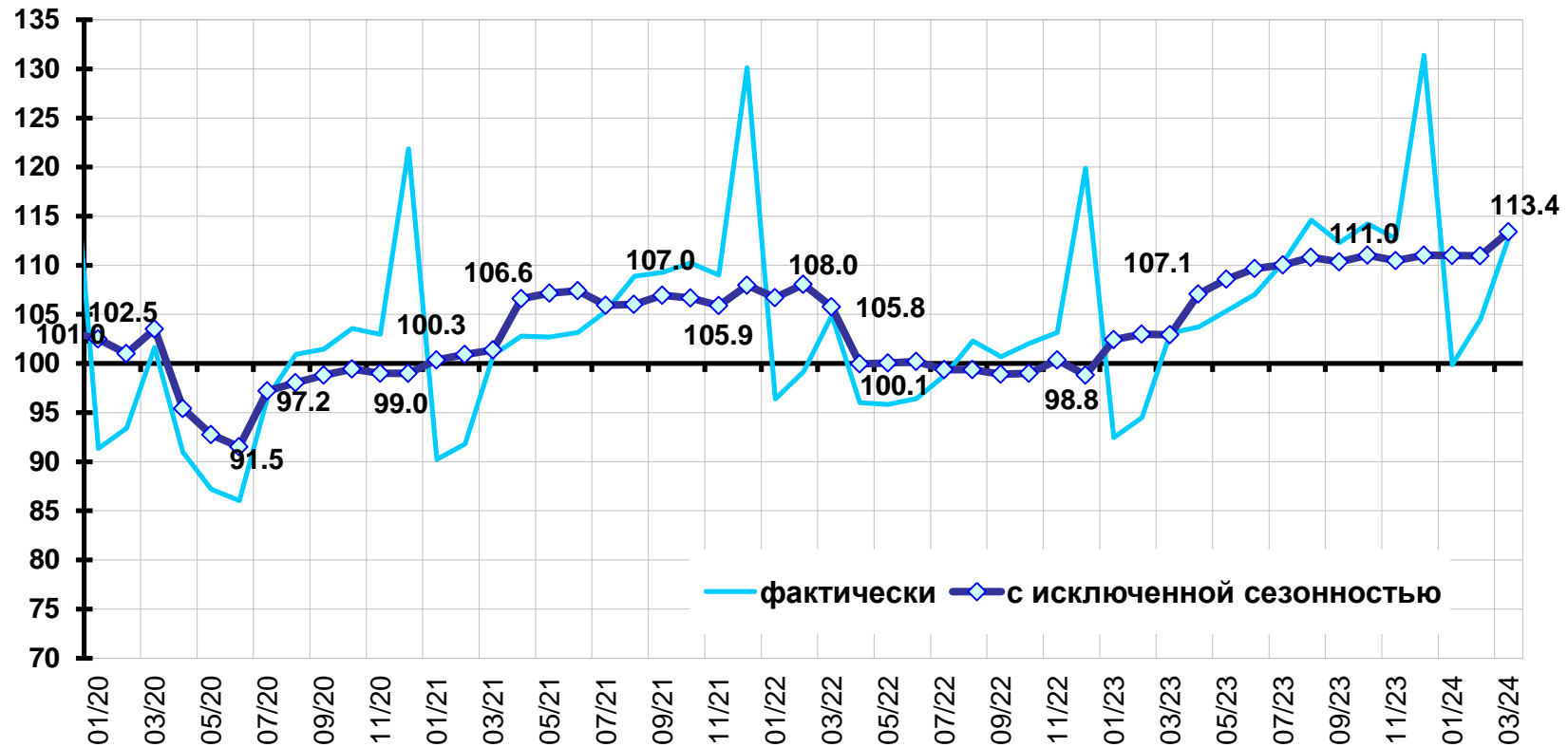
Реальные располагаемые денежные доходы населения (в % к среднеквартальному значению 2018 г.)



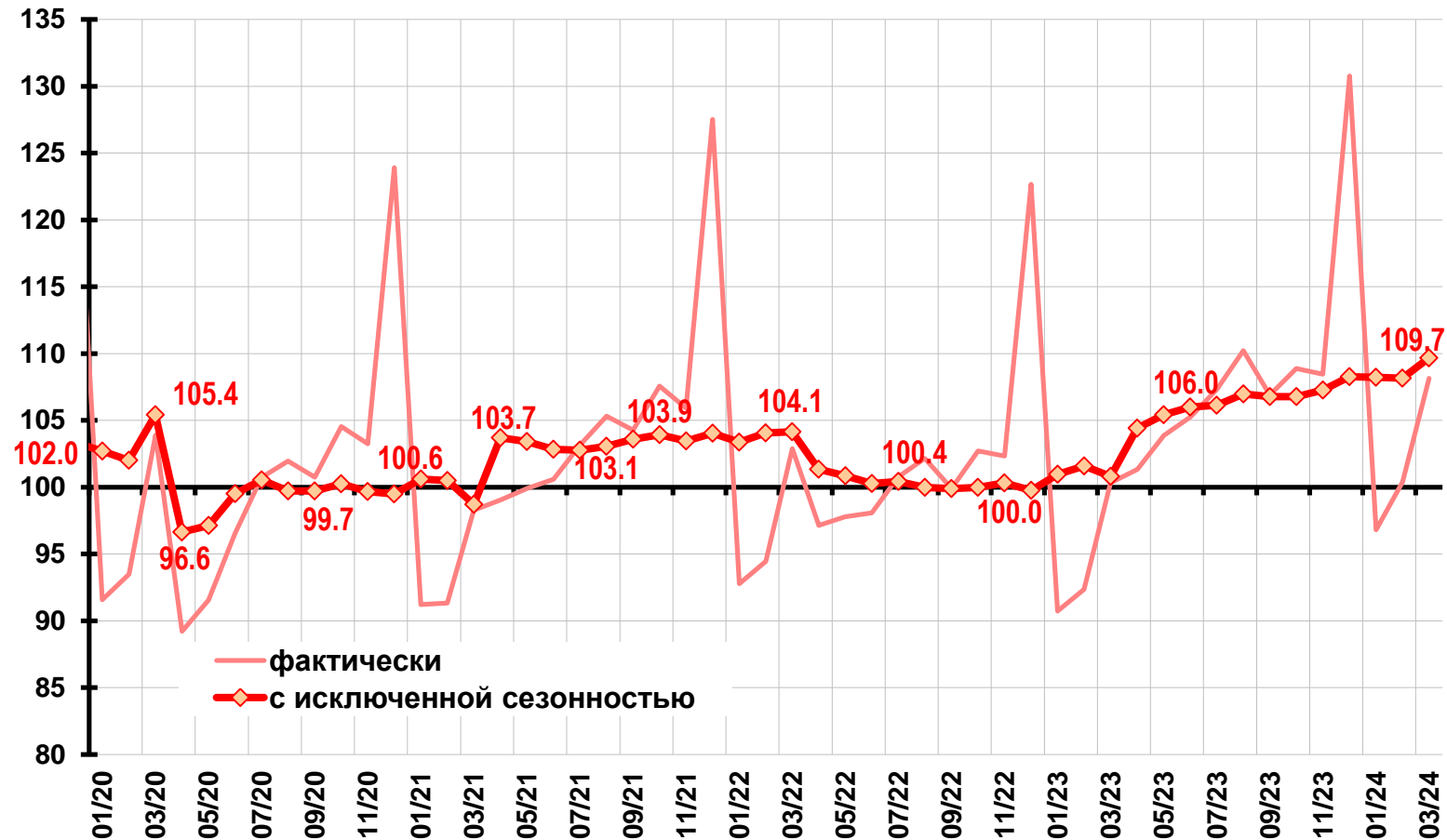
Реальная начисленная заработная плата (в % к среднемесячному значению 2018 г.)



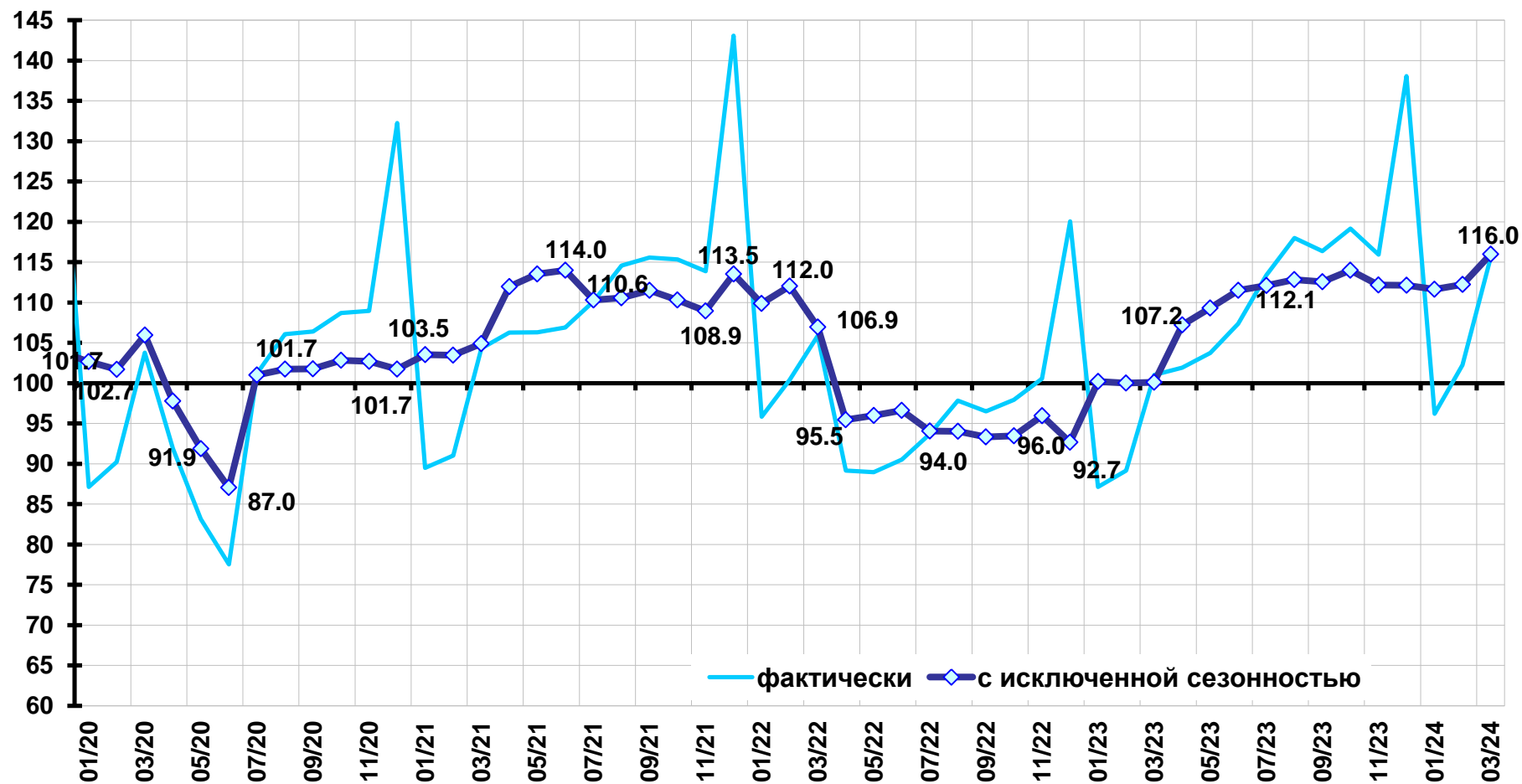
Потребительские расходы населения (в % к среднемесячному значению 2018 г.)



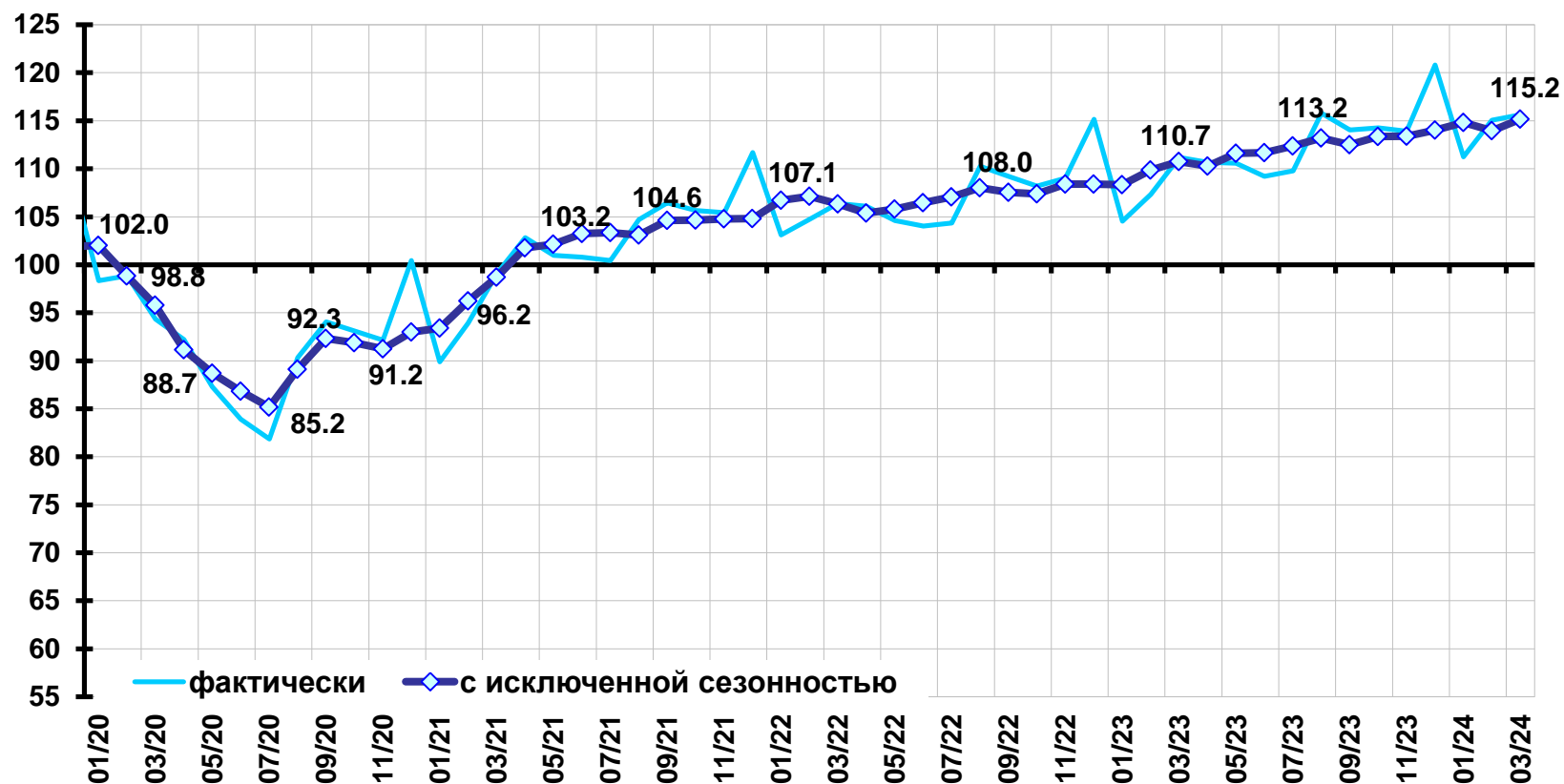
Оборот розничной торговли пищевыми продуктами, напитками, табачными изделиями (в % к среднемесячному значению 2018 г.)



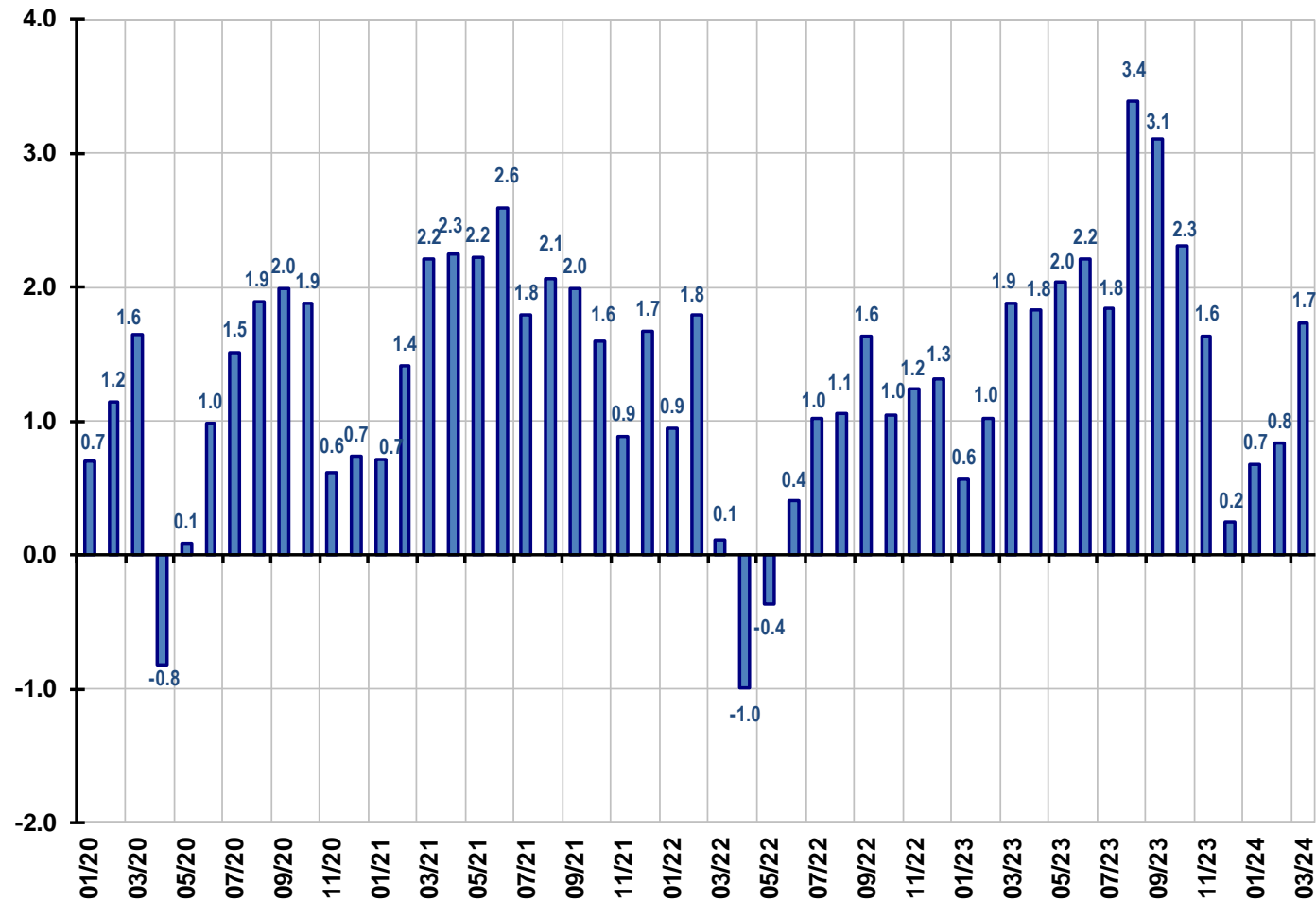
Оборот розничной торговли непродовольственными товарами (в % к среднемесячному значению 2018 г.)



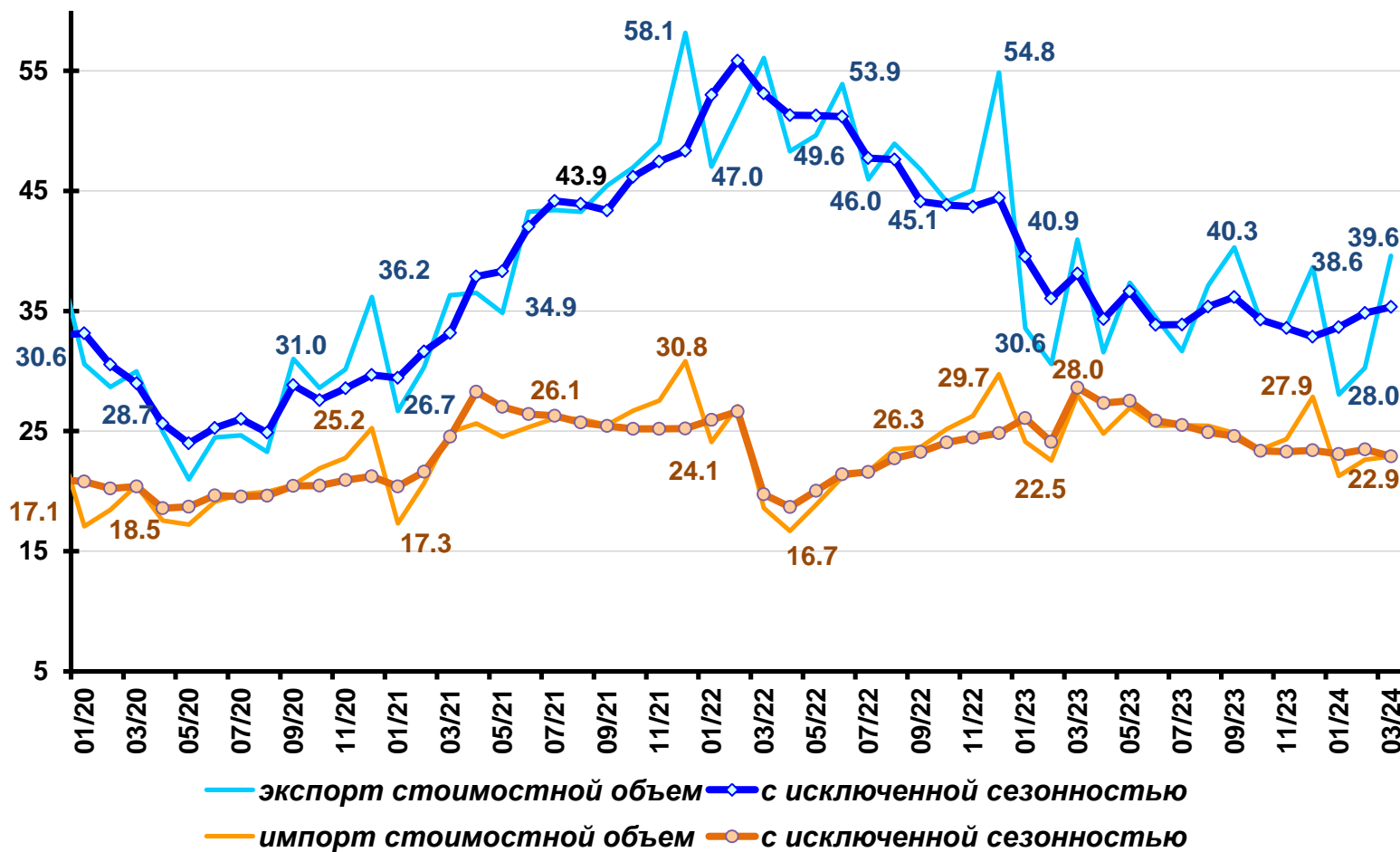
Платные услуги населению (в % к среднемесячному значению 2018 г.)



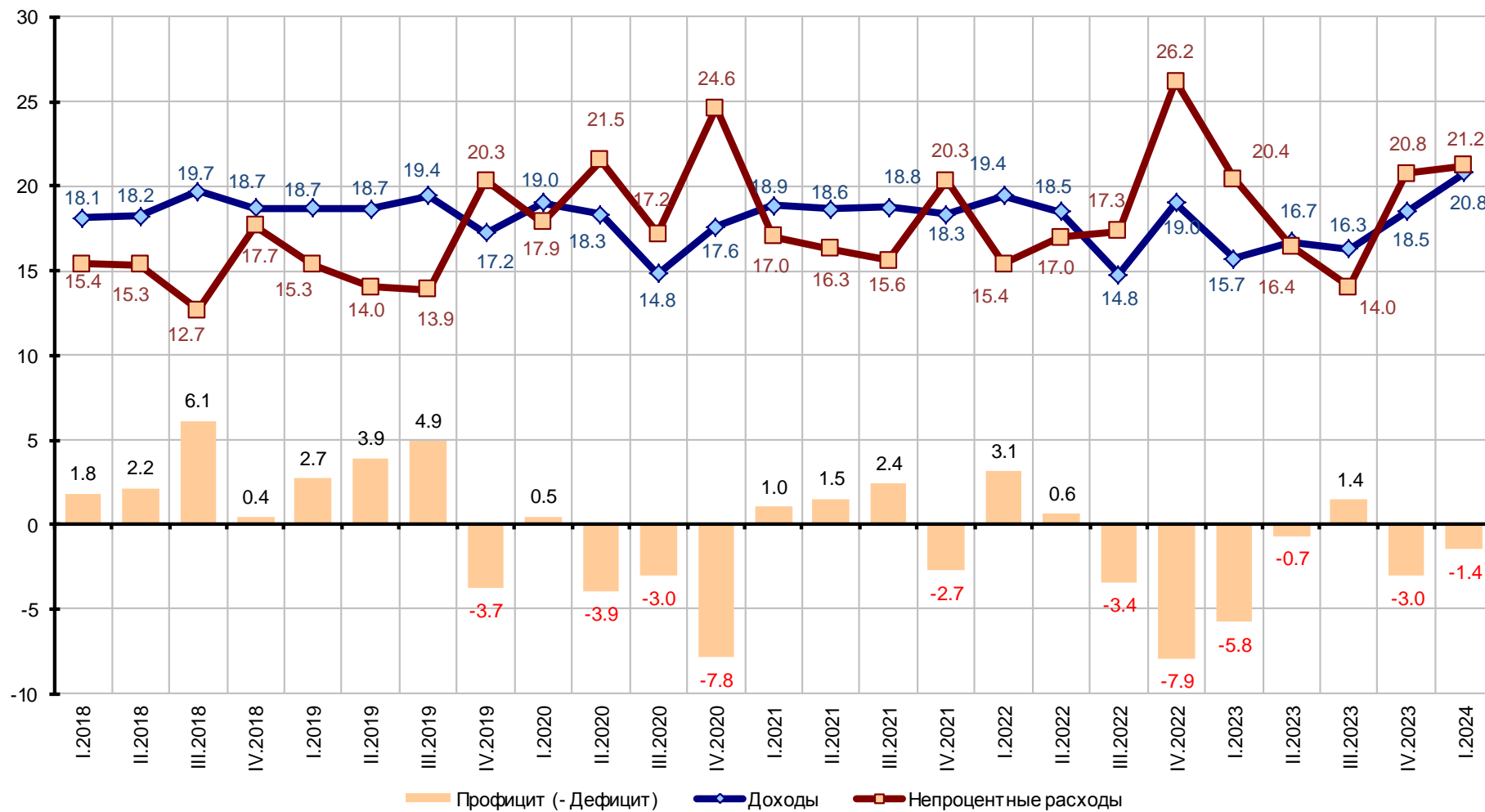
Динамика долга физических лиц по кредитам (без учета просроченных кредитов, прирост в % к предыдущему периоду)



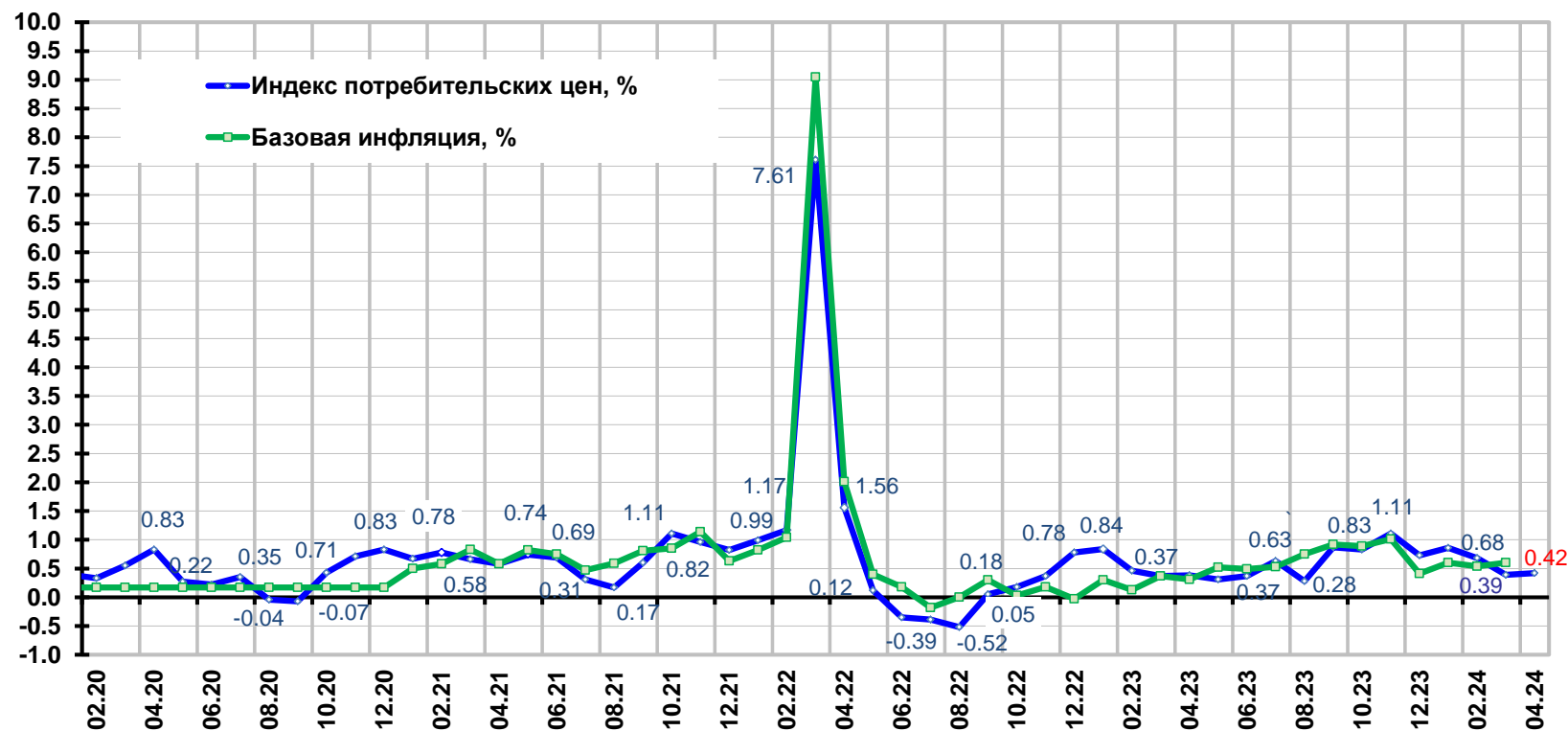
Экспорт и импорт товаров (млрд. долл.)



Доходы, расходы и профицит (- дефицит) бюджета (% к ВВП)



Инфляция на потребительском рынке (темп прироста к предшествующему периоду, в %)



Апрель 2024 г. - оценка