

Тренды российской экономики

Июнь 2024 года

Динамика основных макроэкономических индикаторов (темпы роста, %) *

	2024 г.				
	первый квартал	второй квартал	апрель	май	июнь
<u>Индекс потребительских цен</u>					
в среднем за соответствующий период к концу предшествующего периода	100.64	100.63	100.50	100.74	100.64
на конец периода к концу соответствующего периода предшествующего года	107.72	108.59	107.84	108.30	108.59
<u>Внутренний валовой продукт (ВВП)</u> к соответствующему периоду предшествующего года	105.4	-	-	-	-
в среднем за квартал к предшествующему периоду (сезонность и календарный фактор устранены)	100.4	-	-	-	-
<u>Промышленное производство</u>					
к соответствующему периоду предшествующего года	105.6	103.7	103.9	105.3	101.9
в среднем за месяц к последнему месяцу предшествующего периода (сезонность и календарный фактор устранены)	100.6	100.1	100.5	101.3	98.6
<u>Опережающий индекс менеджеров по закупкам в обрабатывающей промышленности (PMI)</u> ¹					
на конец периода, сезонность устранена	55.7	54.9	54.3	54.4	54.9

В данной научной работе использованы результаты проекта ТЗ 52, выполняемого в рамках Программы фундаментальных исследований НИУ ВШЭ в 2024 году

Продолжение таблицы

	2024 г.				
	первый квартал	второй квартал	апрель	май	июнь
<u>Строительство</u>					
к соответствующему периоду предшествующего года	103.5	104.1	104.5	107.0	101.2
в среднем за месяц к последнему месяцу предшествующего периода (сезонность устранена)	99.2	100.3	101.2	102.4	97.5
<u>Инвестиции в основной капитал</u>					
к соответствующему периоду предшествующего года	114.5	-	-	-	-
в среднем за квартал к предшествующему периоду (сезонность устранена)	104.7	-	-	-	-
<u>Реальные располагаемые денежные доходы населения</u>					
к соответствующему периоду предшествующего года	106.4	109.6	-	-	-
в среднем за квартал к предшествующему периоду (сезонность устранена)	101.9	102.4	-	-	-
<u>Реальная начисленная заработная плата</u>					
к соответствующему периоду предшествующего года	111.0	-	108.5	108.8	-
в среднем за месяц к последнему месяцу предшествующего периода (сезонность устранена) ²	<u>100.8</u> 101.0	-	<u>99.7</u> 99.2	<u>101.1</u> 101.0	-
<u>Агрегат основных реальных денежных доходов</u> ³					
к соответствующему периоду предшествующего года	108.6	-	106.9	107.0	-
в среднем за месяц к последнему месяцу предшествующего периода (сезонность устранена)) ²	<u>101.1</u> 101.1	-	<u>99.9</u> 99.7	<u>100.9</u> 100.9	-

Продолжение таблицы

	2024 г.				
	первый квартал	второй квартал	апрель	май	июнь
<u>Уровень общей безработицы в возрасте 15 лет и старше</u> <u>(в % от численности рабочей силы)</u> в среднем за период (фактически)	2.76	2.55	2.58	2.64	2.44
<u>Совокупный спрос на рабочие места (численность занятых плюс число вакансий, млн. чел.)</u> в среднем за период (фактически)	75.3	76.2	75.9	76.2	76.6
в среднем за месяц к последнему месяцу предшествующего периода (сезонность устранена)	100.0	100.2	100.2	100.2	100.2
<u>Потребительские расходы населения</u> ⁴ к соответствующему периоду предшествующего года	108.7	106.6	107.5	106.8	105.5
в среднем за месяц к последнему месяцу предшествующего периода (сезонность устранена)	100.6	100.7	101.2	100.6	100.2
<u>Оборот розничной торговли пищевыми продуктами, напитками, табачными изделиями</u> к соответствующему периоду предшествующего года	107.5	105.8	105.8	106.3	105.3
в среднем за месяц к последнему месяцу предшествующего периода (сезонность устранена)	100.4	100.6	100.7	100.9	100.2

Продолжение таблицы

	2024 г.				
	первый квартал	второй квартал	апрель	май	июнь
<u>Оборот розничной торговли непродовольственными товарами</u>					
к соответствующему периоду предшествующего года	113.2	108.8	110.6	108.8	107.3
в среднем за месяц к последнему месяцу предшествующего периода (сезонность устранена)	101.1	100.8	101.2	100.4	100.6
<u>Платные услуги населению</u>					
к соответствующему периоду предшествующего года	103.6	104.1	104.9	104.3	103.0
в среднем за месяц к последнему месяцу предшествующего периода (сезонность устранена)	99.9	100.5	101.5	100.5	99.6
<u>Экспорт товаров</u> (млрд. долл.)					
к соответствующему периоду предшествующего года	100.9	104.8	33.6	37.1	34.1
в среднем за месяц к последнему месяцу предшествующего периода (сезонность устранена)	102.9	98.2	99.0	99.7	96.1
<u>Импорт товаров</u> (млрд. долл.)					
к соответствующему периоду предшествующего года	67.1	70.8	22.7	24.5	23.6
в среднем за месяц к последнему месяцу предшествующего периода (сезонность устранена)	99.5	100.9	104.3	100.3	98.1

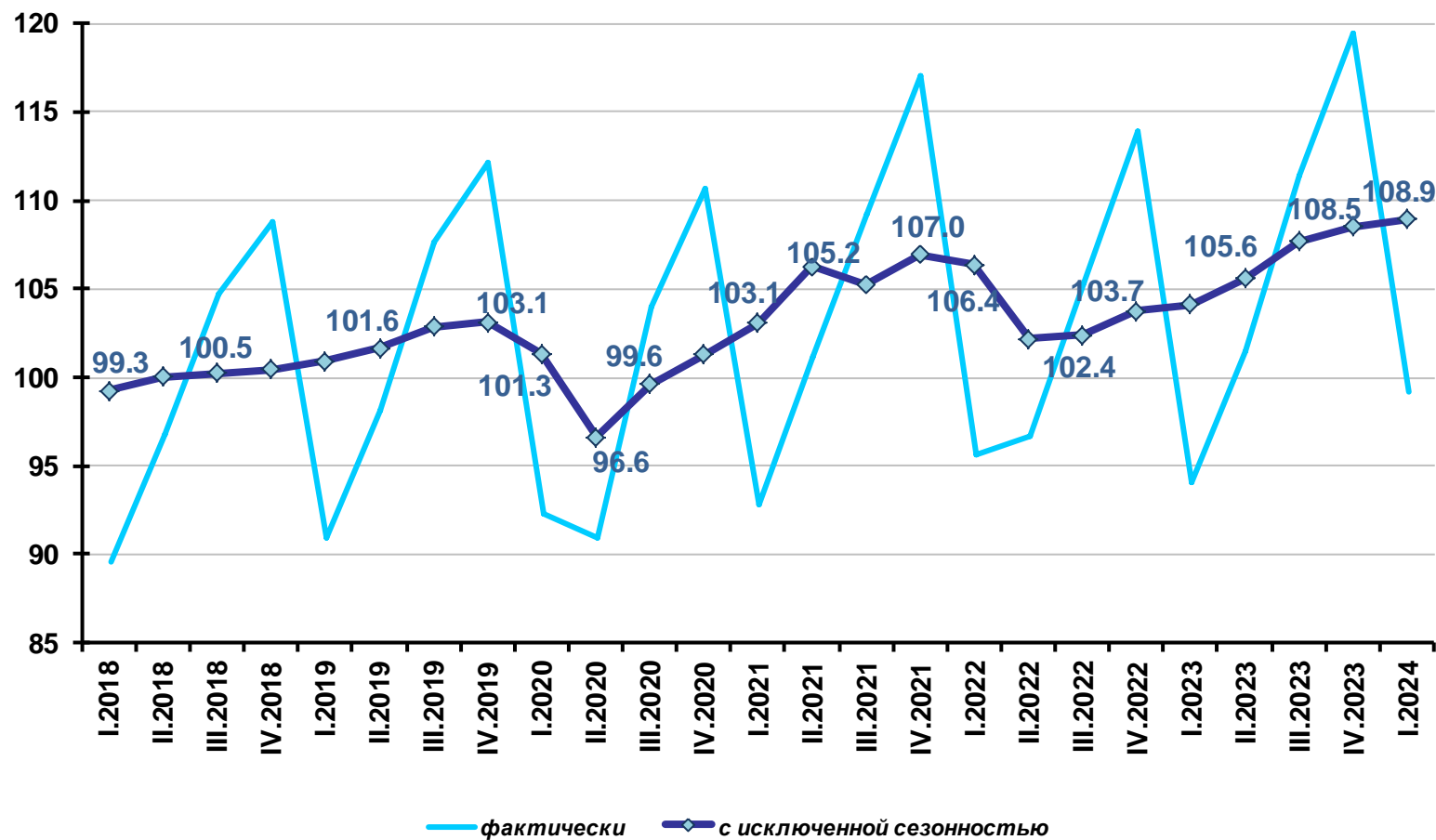
¹ Индекс PMI® обрабатывающих отраслей России. Интеллектуальными правами на данные или лицензией обладает S&P Global и/или дочерние компании. ² Тренды - в числителе без учета, в знаменателе с учетом повышенных выплат по бонусным программам в секторе добычи нефти и газа, производстве нефтепродуктов, в финансовом секторе за I квартал 2024 г.

³ Агрегат включает взвешенные размеры среднемесячной начисленной заработной платы, среднемесячной начисленной пенсии (СФР) и начисленные проценты по рублевым вкладам и депозитам, приведенные к постоянным ценам с помощью ИПЦ ⁴ Потребительские расходы населения включают объемы оборота розничной торговли, объемы платных услуг на территории России.

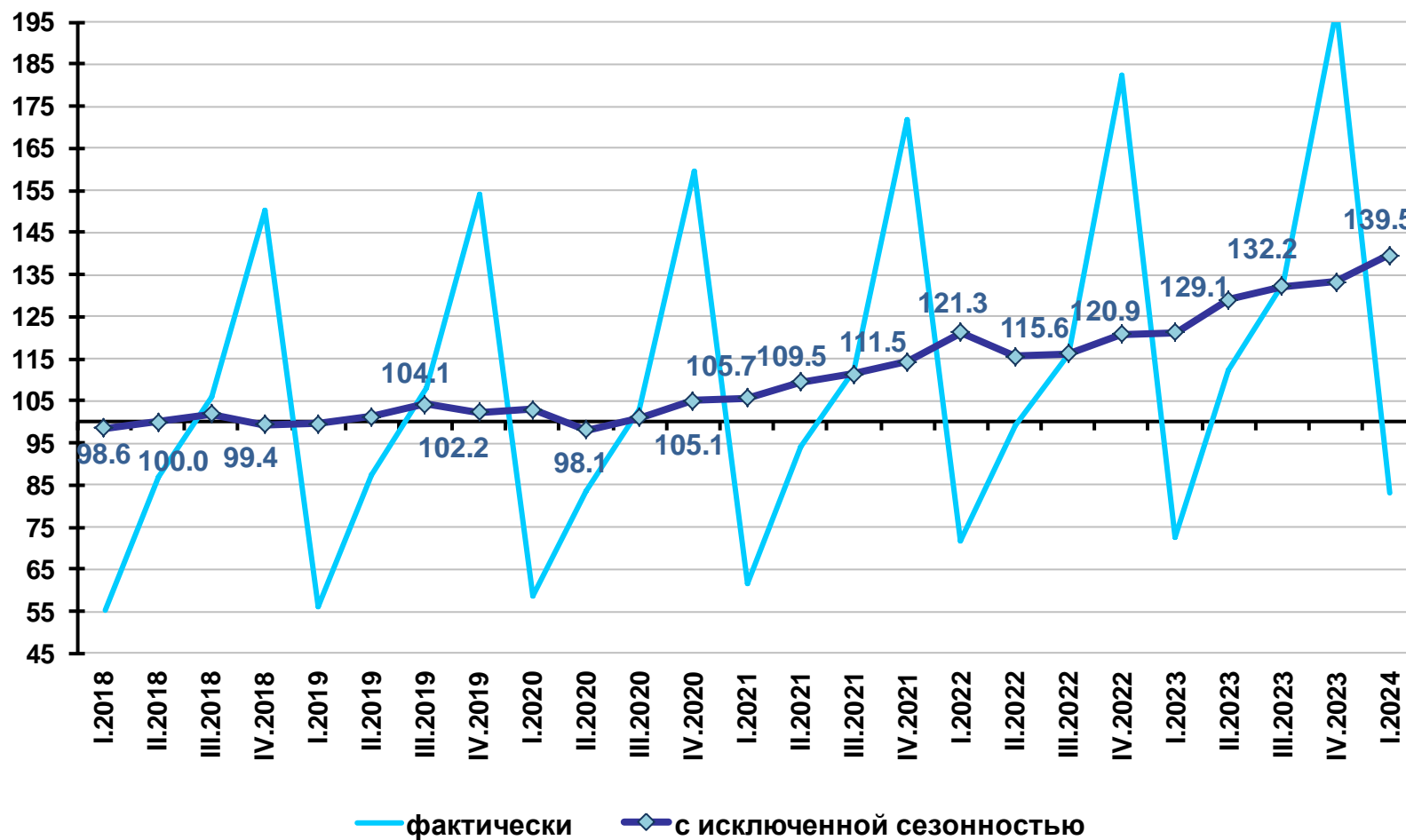
• Росстат пересчитал оценки динамики реальных располагаемых доходов и личного потребления домохозяйств за 2022-2023 гг. в сторону увеличения.

Исключение сезонности и учет данных по Республике Крым и г. Севастополю для динамических рядов объемов ВВП, объемов промышленного производства, строительства, потребительских расходов, оборота розничной торговли пищевыми продуктами, напитками, табачными изделиями и непродовольственными товарами, платных услуг, грузооборота транспорта реализованы на основе методов, разработанных ЦМАКП, с учетом фактора высокосных 2012, 2016, 2020, 2024 годов. Исключение сезонности для динамических рядов объемов реальных располагаемых доходов населения и уровня реальной начисленной заработной платы, уровня агрегата основных доходов - без учета фактора высокосных годов, но с учетом данных по Республике Крым и г. Севастополю. Исключение сезонности для динамических рядов объемов инвестиций в основной капитал, объемов экспорта и импорта - без учета фактора высокосных годов (см. соответствующие графики и строки в таблице).

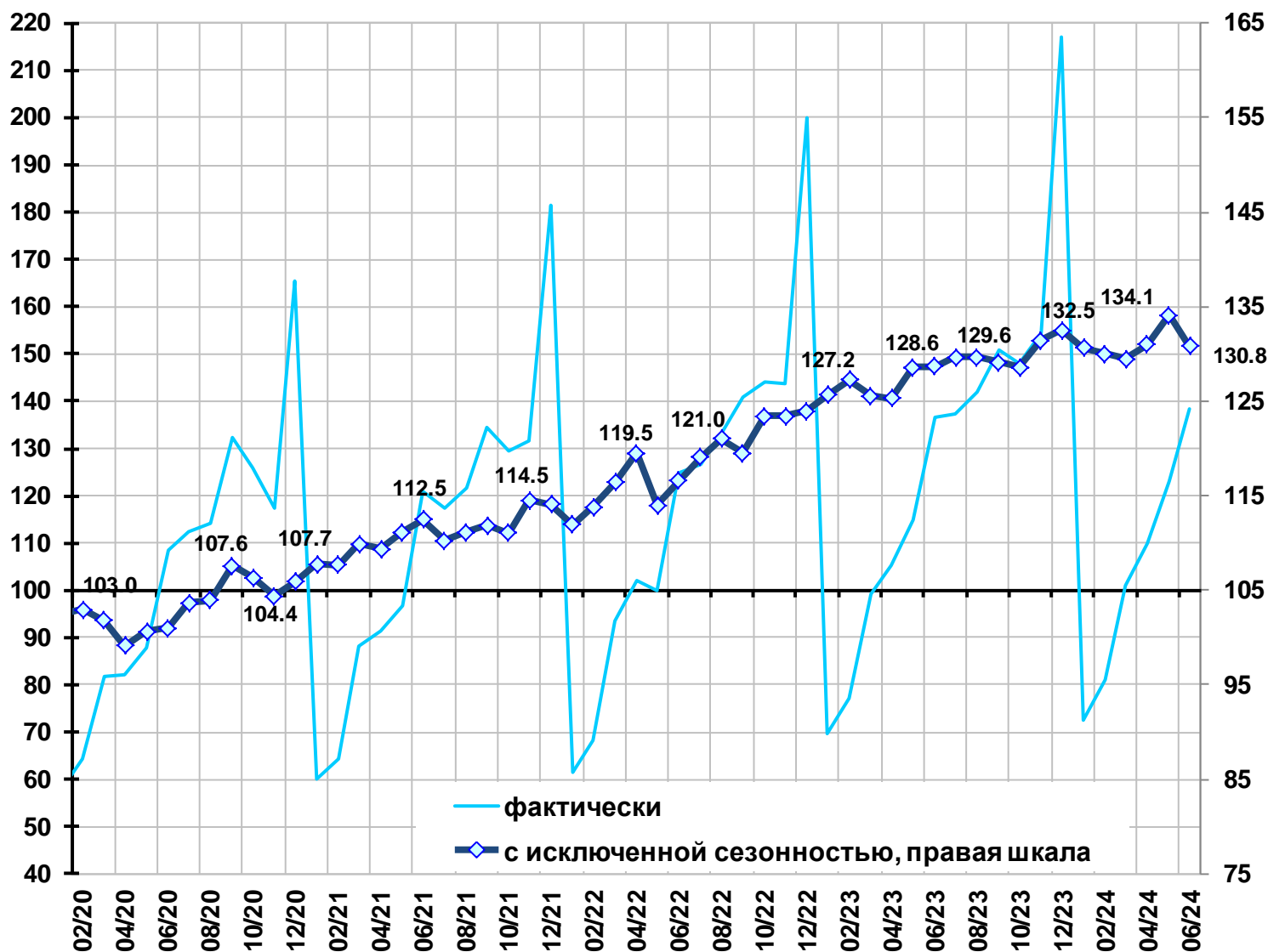
Внутренний валовой продукт (в % к среднеквартальному значению 2018 г.)



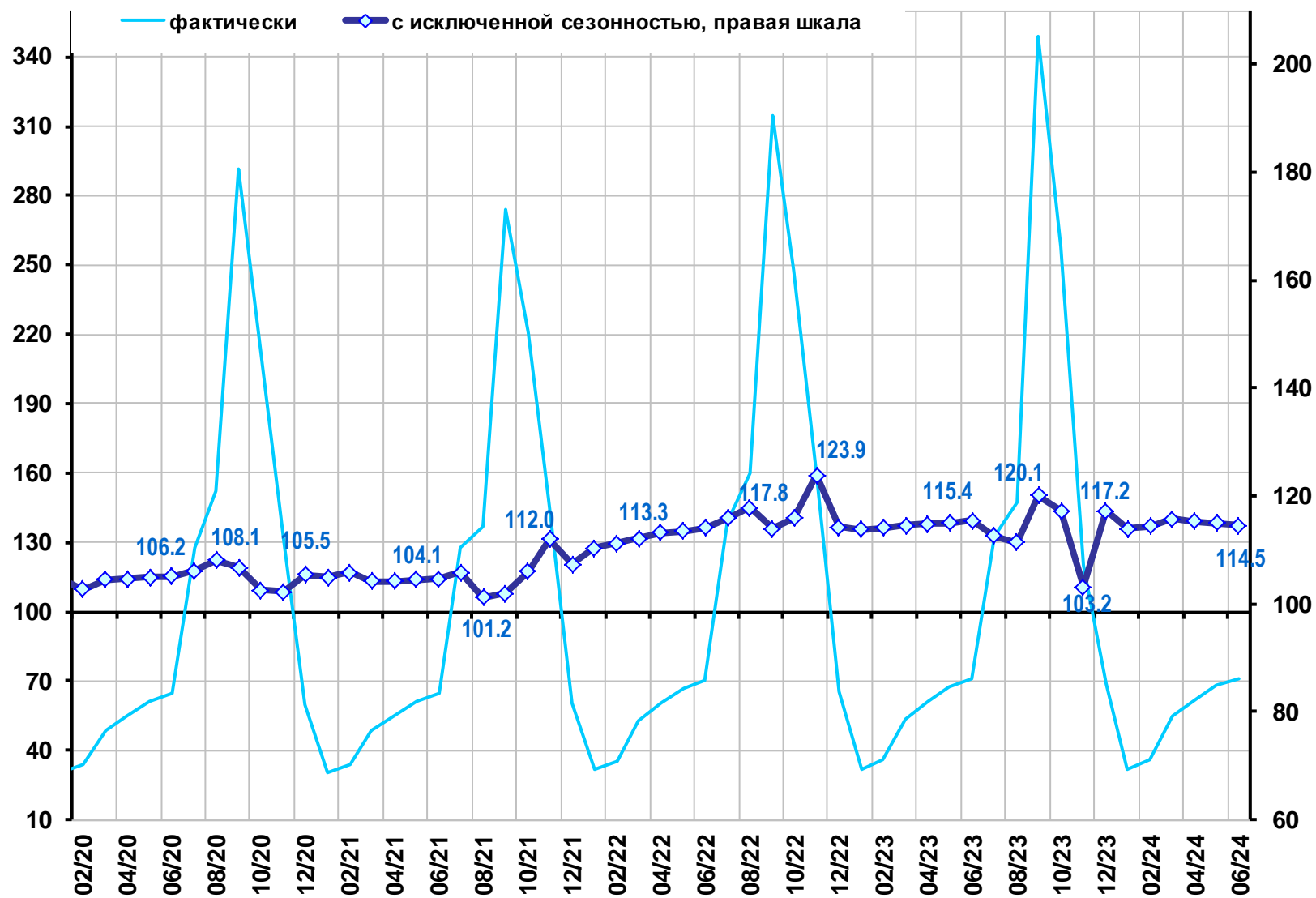
Инвестиции в основной капитал (в % к среднеквартальному значению 2018 г.)



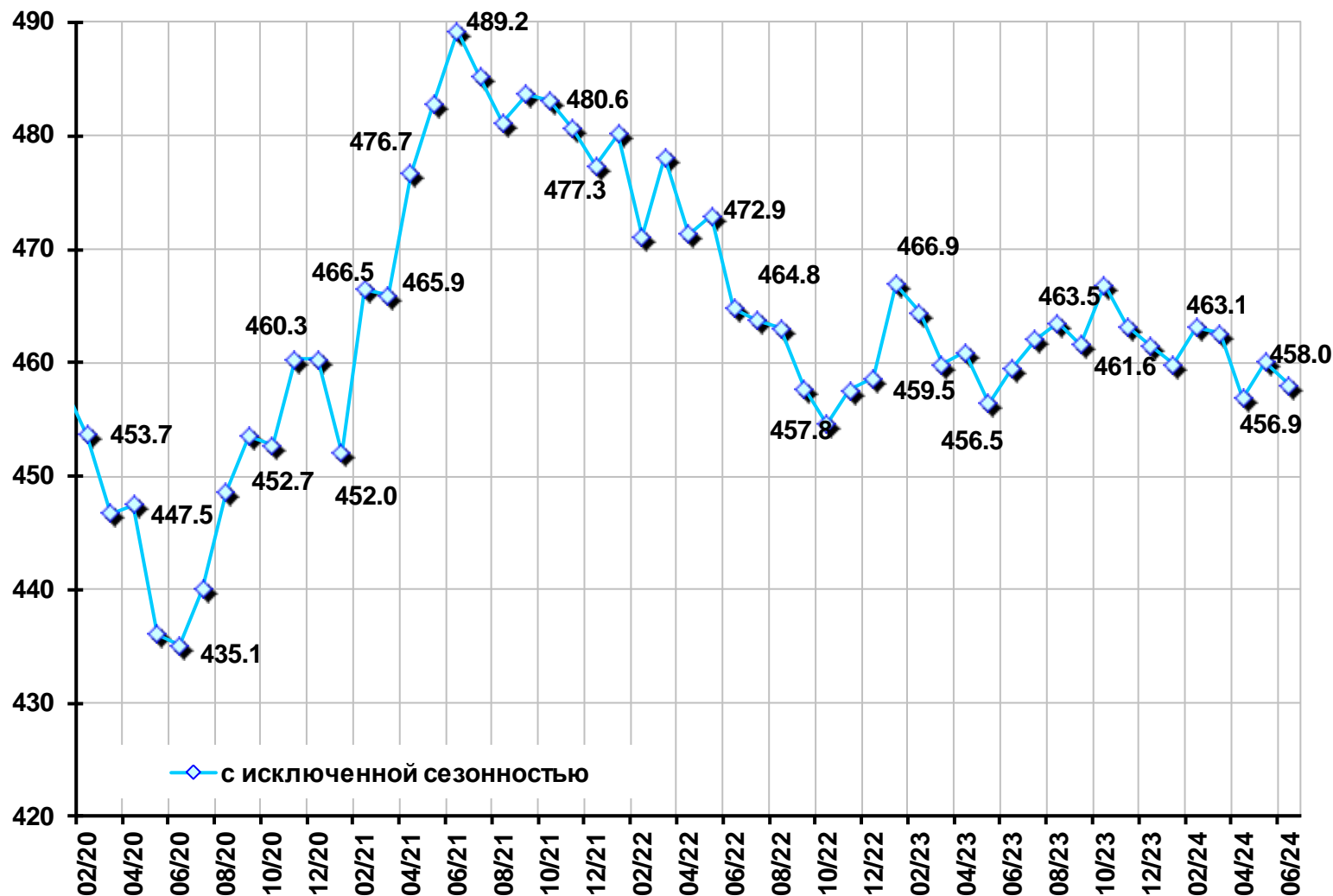
Строительство (в % к среднемесячному значению 2018 г.)



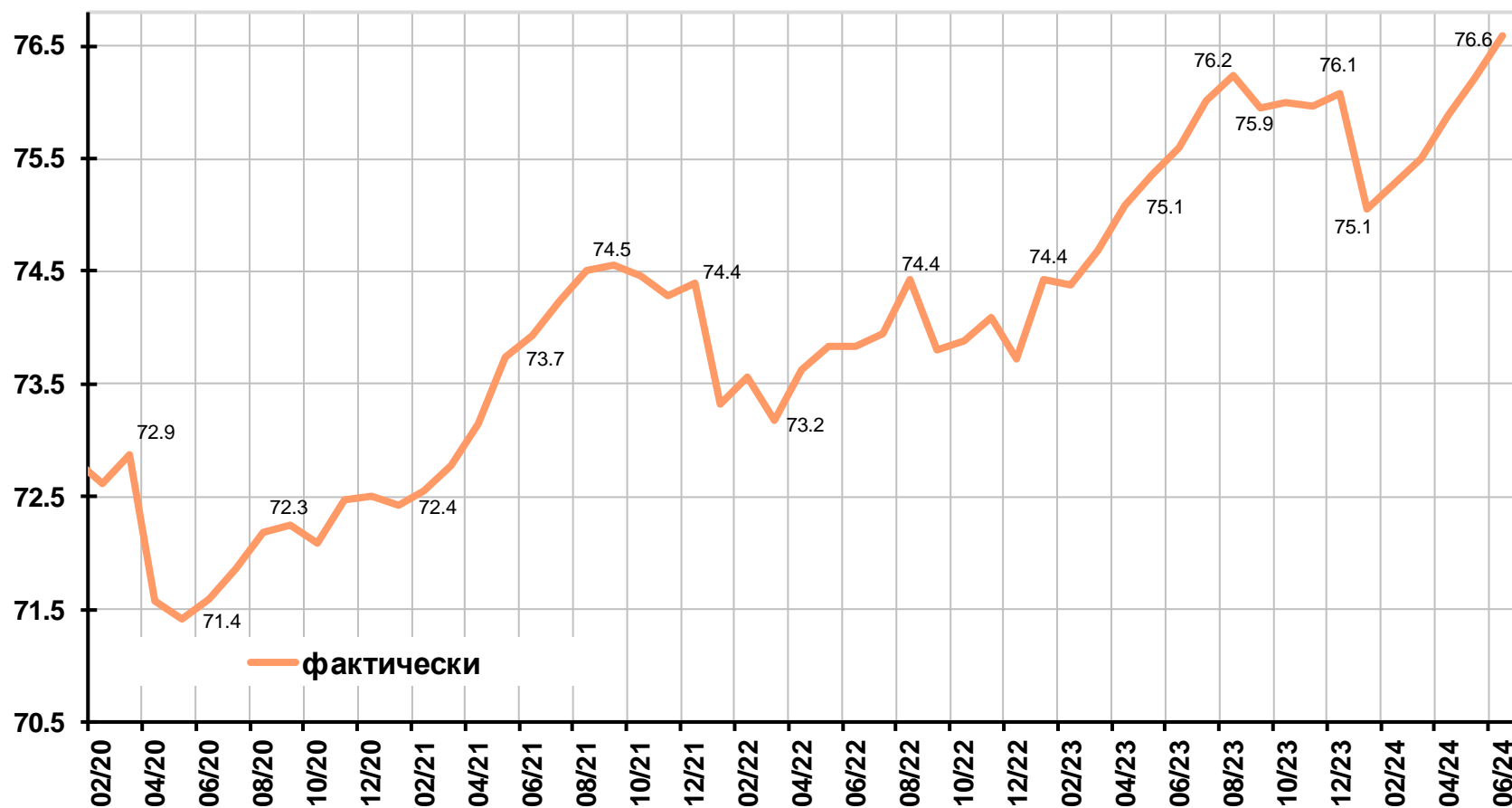
Сельское хозяйство (в % к среднемесячному значению 2018 г.)



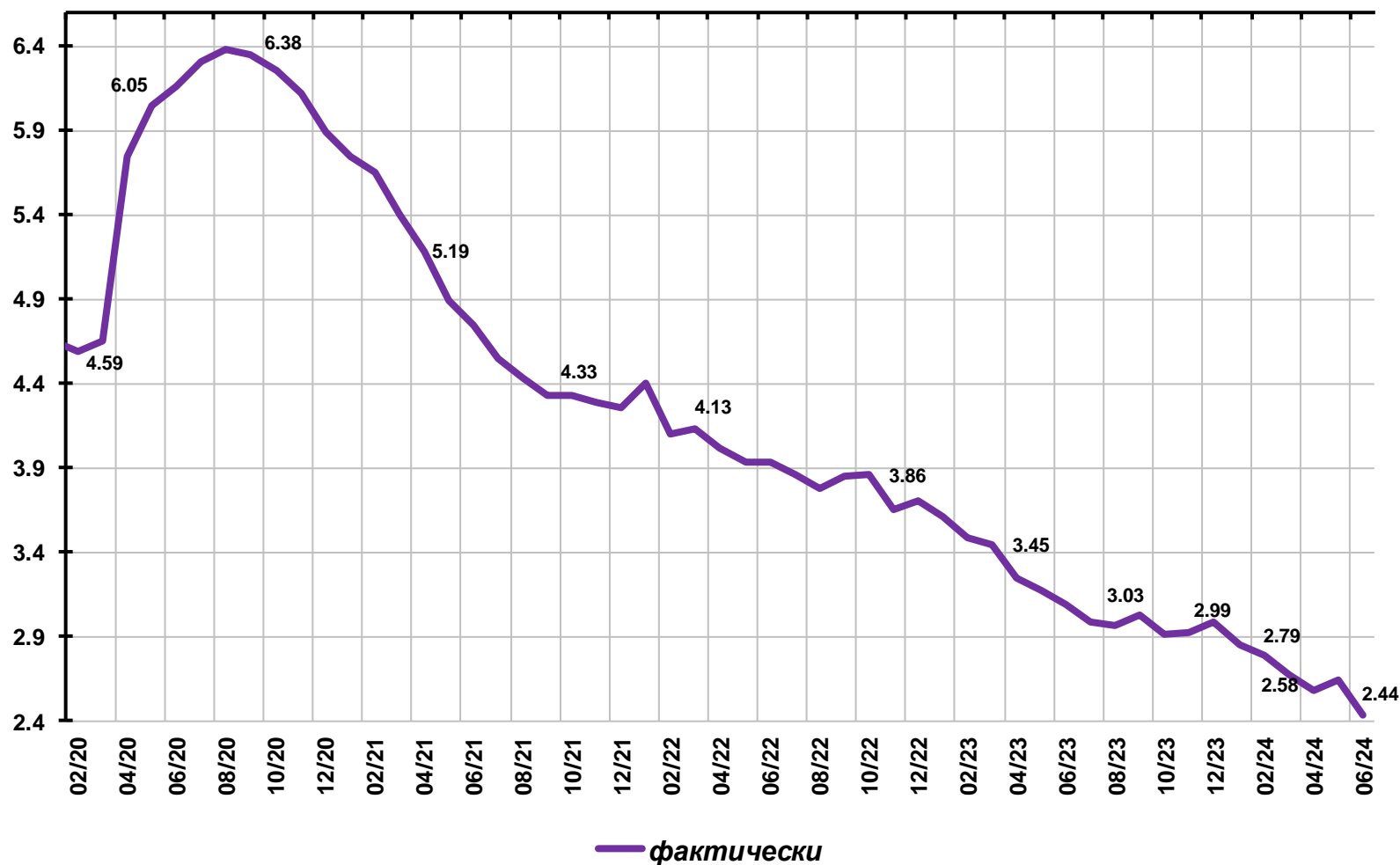
Грузооборот транспорта (млрд. т-км)



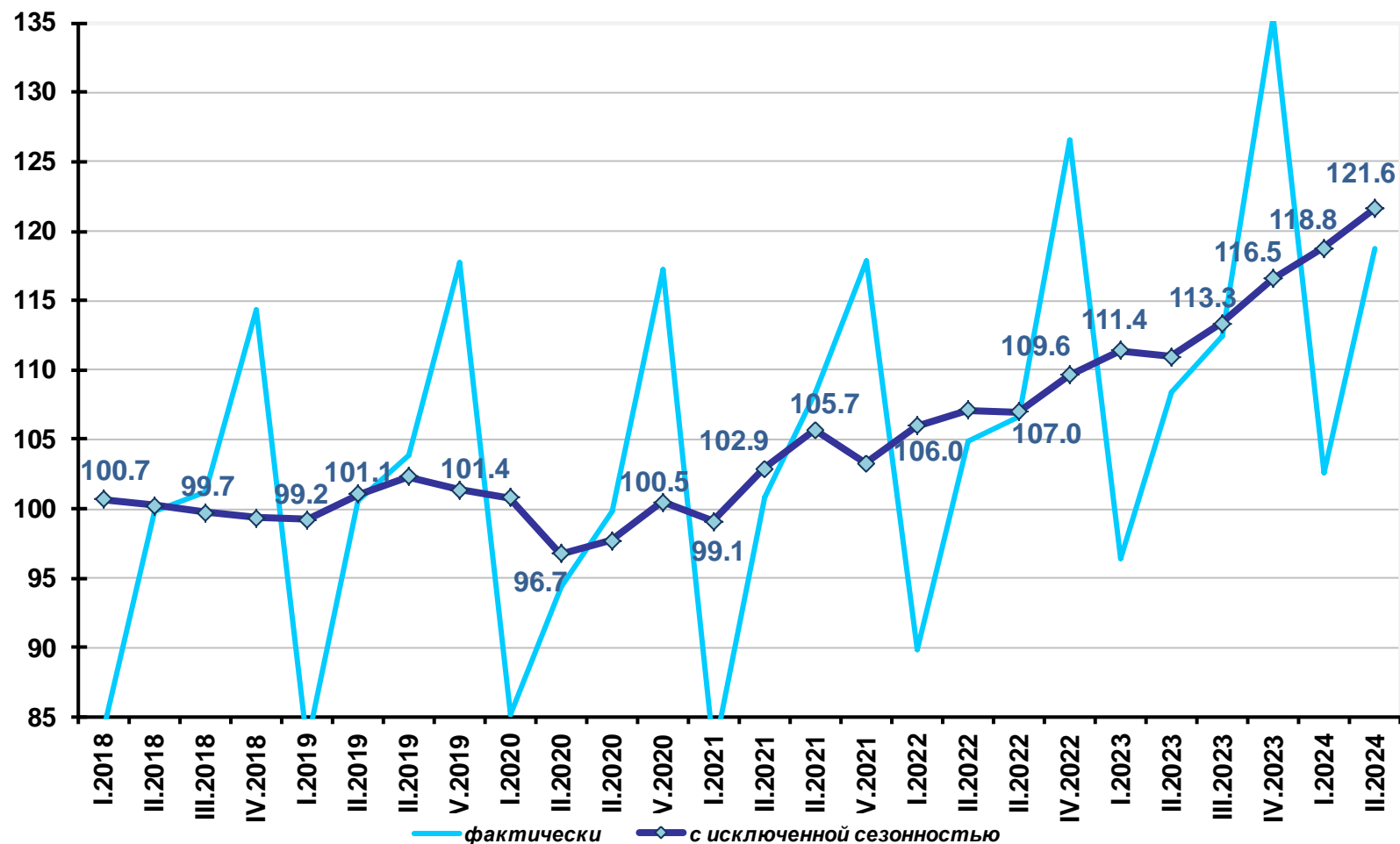
Совокупный спрос на рабочие места в экономике, млн. мест



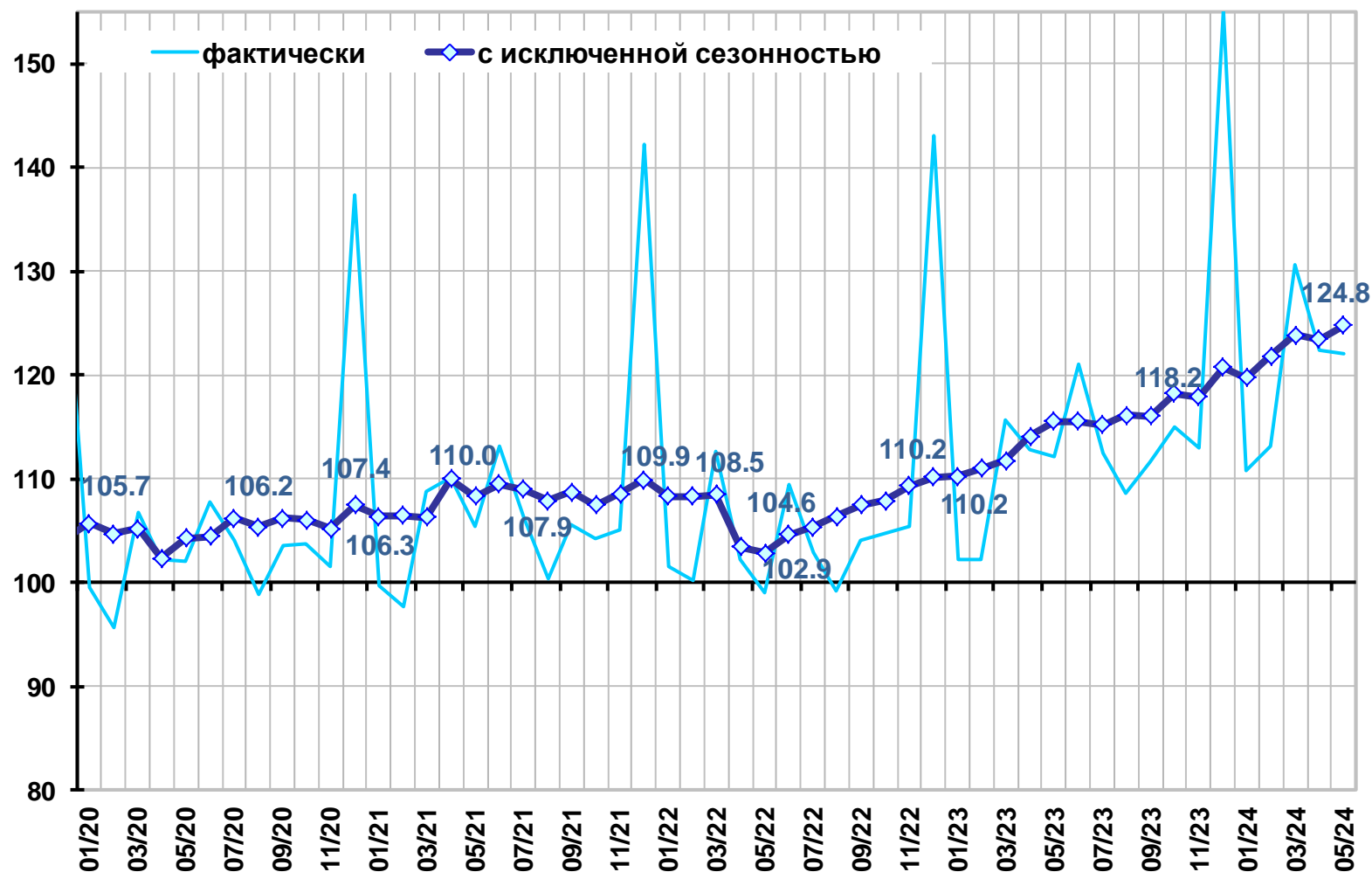
Уровень общей безработицы в возрасте 15 лет и старше (в % от численности рабочей силы)



Реальные располагаемые денежные доходы населения (в % к среднеквартальному значению 2018 г.)

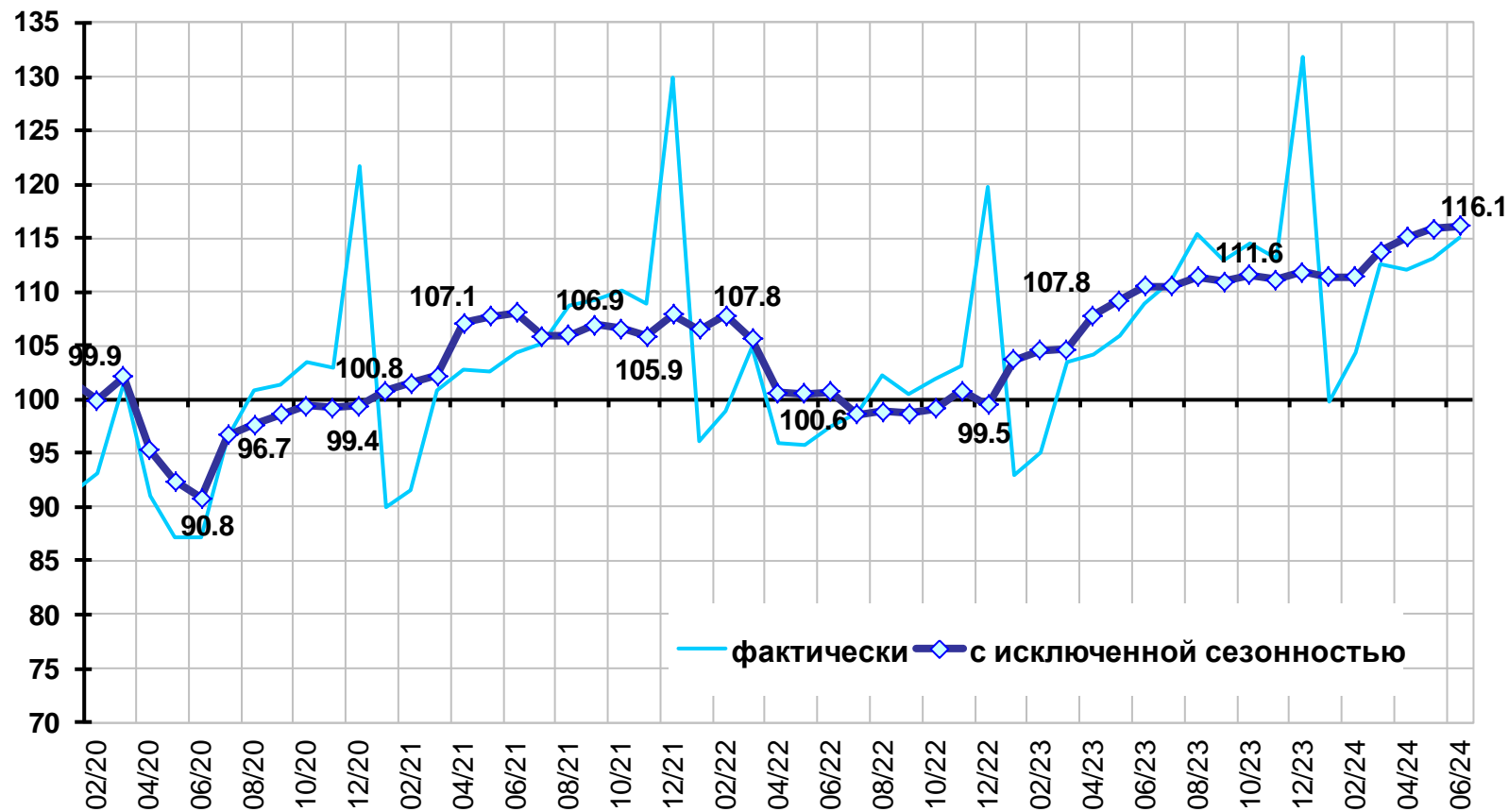


Реальная начисленная заработная плата (в % к среднемесячному значению 2018 г.)²

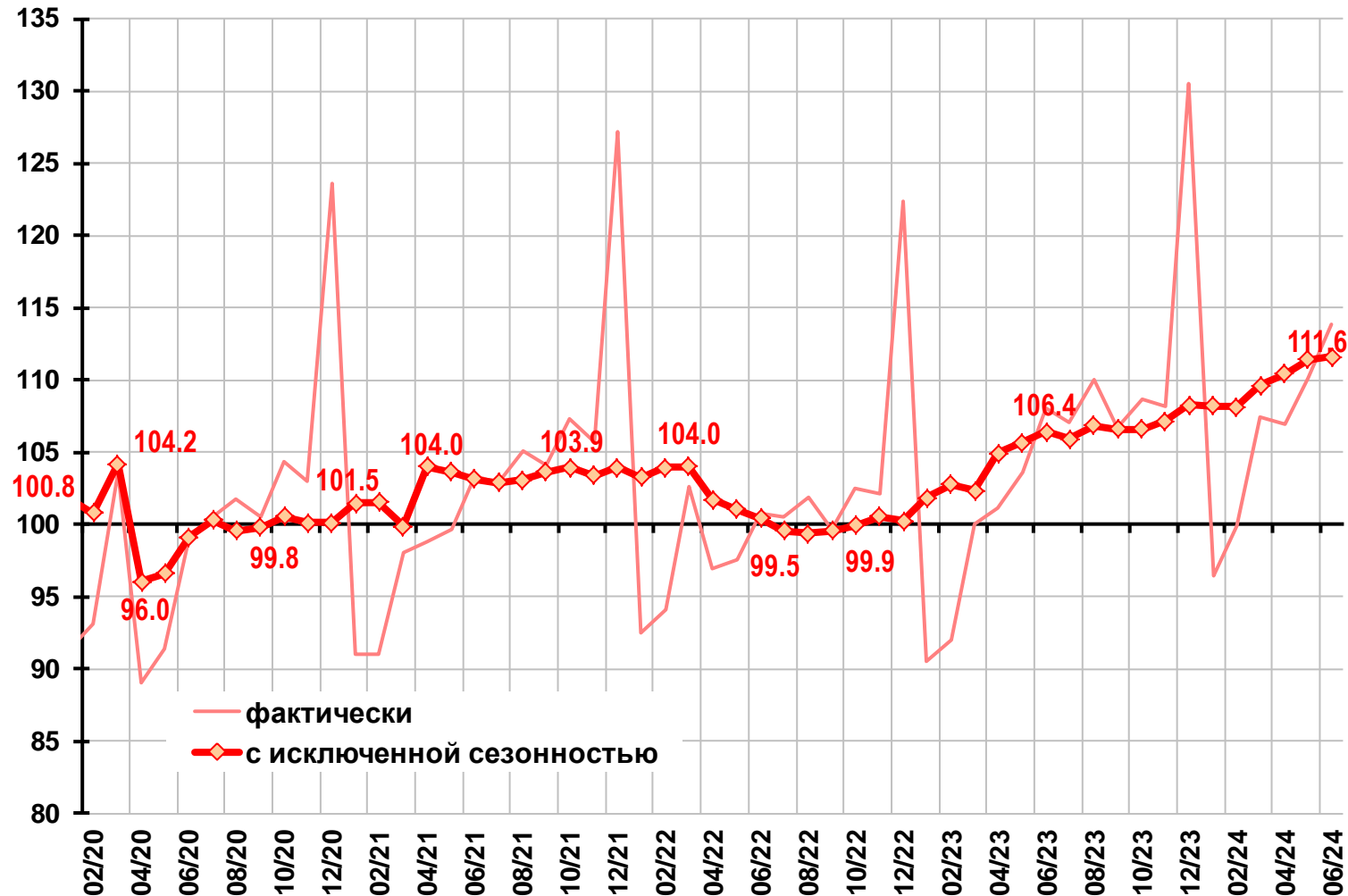


См Примечание² на слайде 3

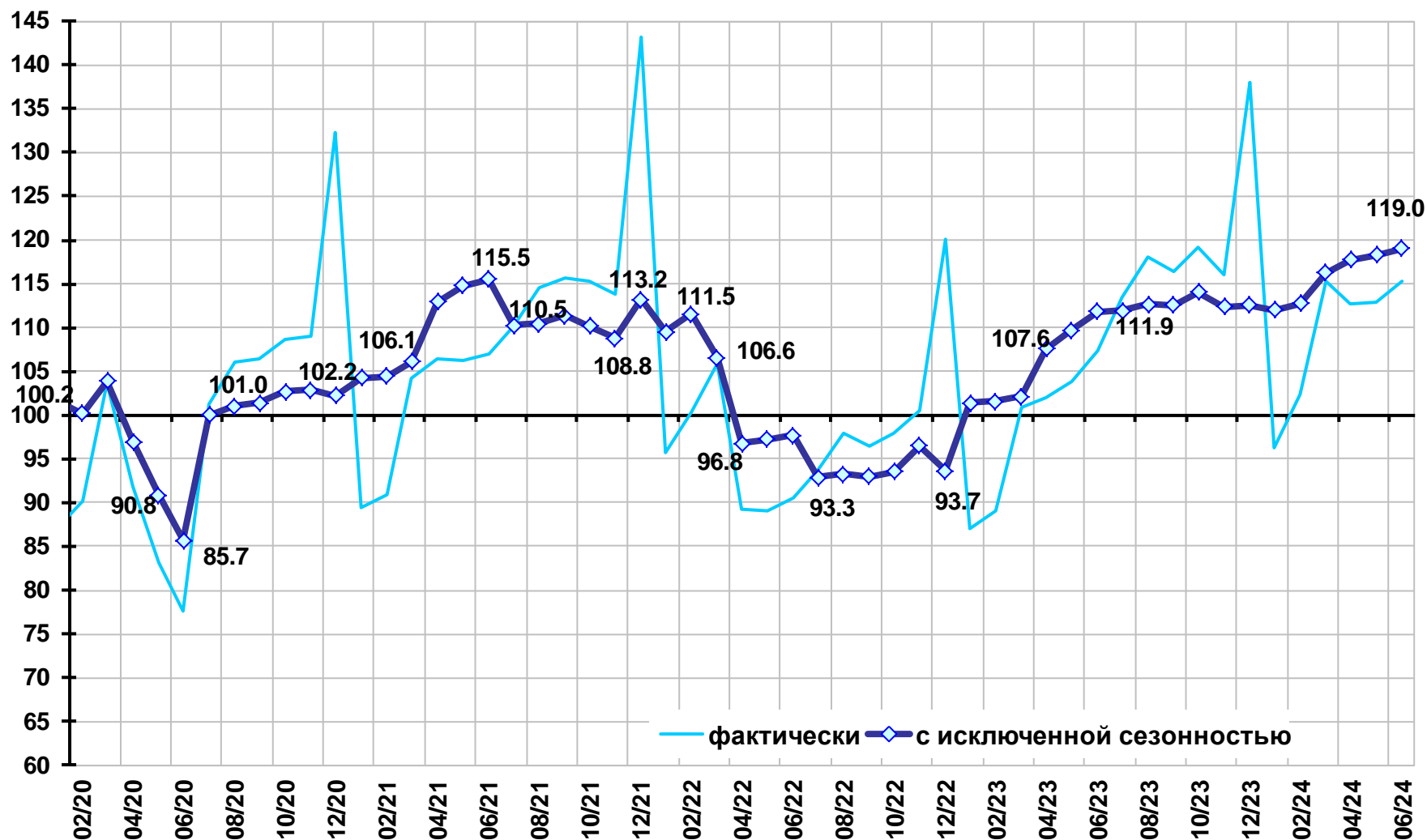
Потребительские расходы населения (в % к среднемесячному значению 2018 г.)



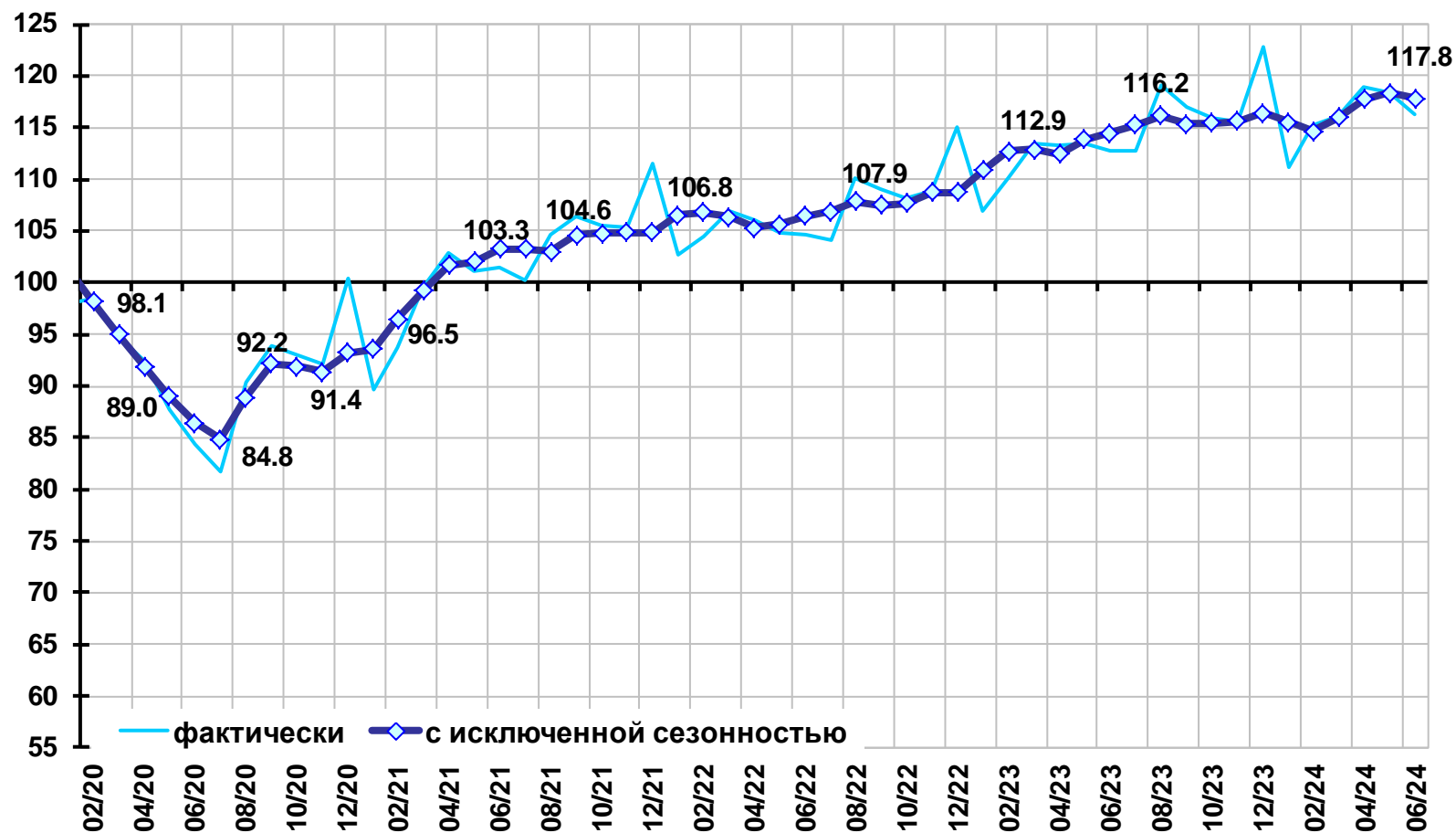
Оборот розничной торговли пищевыми продуктами, напитками, табачными изделиями (в % к среднемесячному значению 2018 г.)



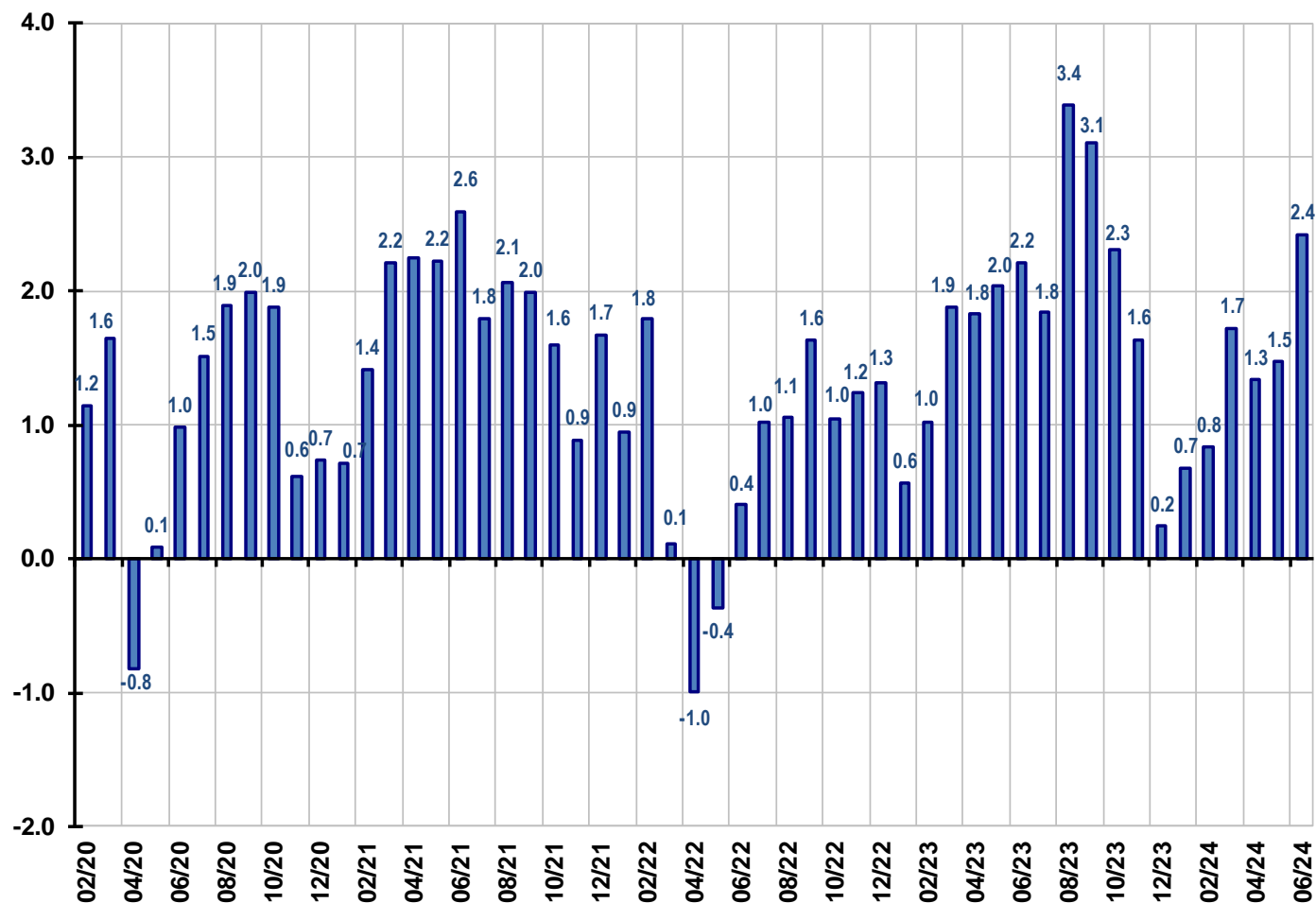
Оборот розничной торговли непродовольственными товарами (в % к среднемесячному значению 2018 г.)



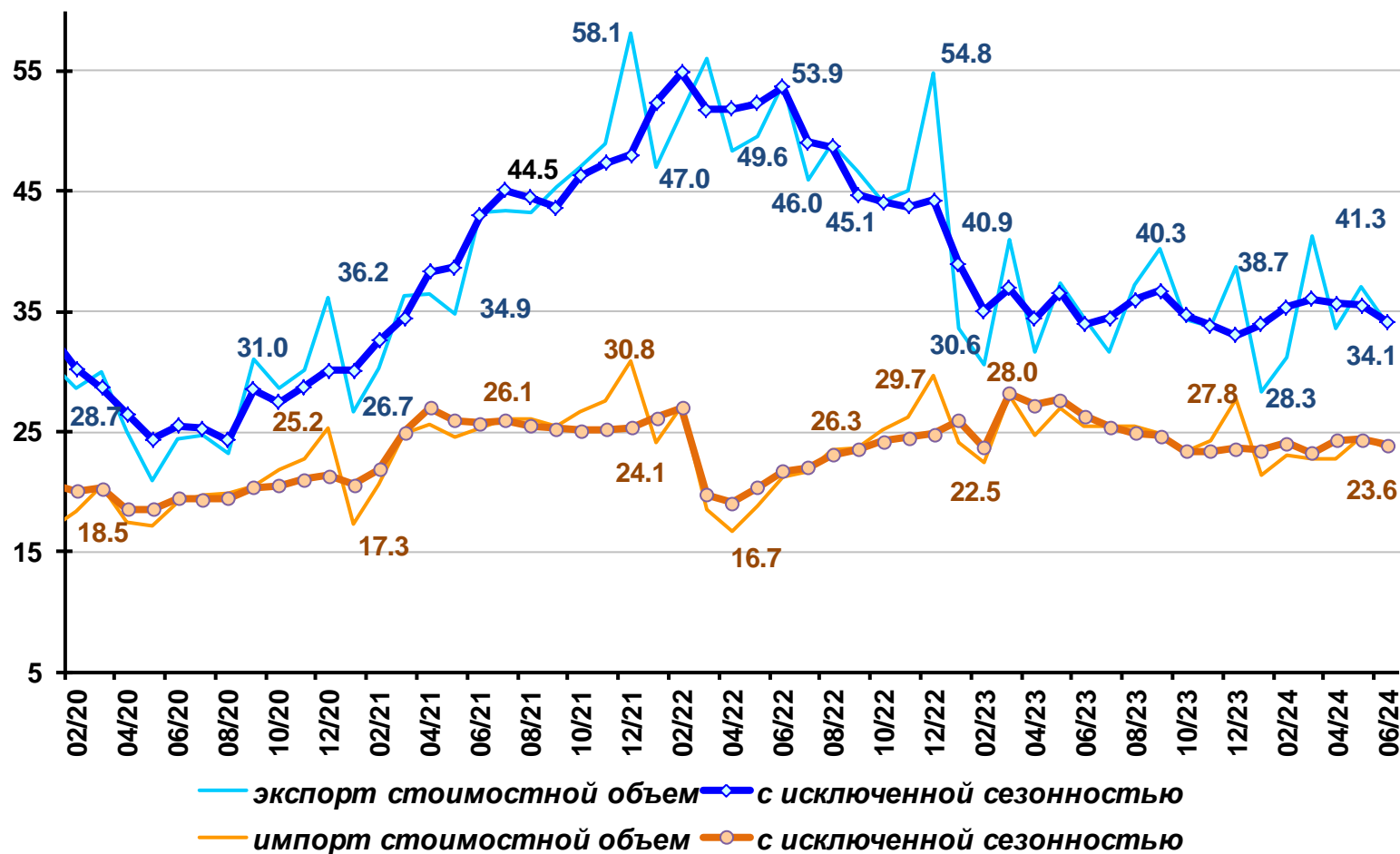
Платные услуги населению (в % к среднемесячному значению 2018 г.)



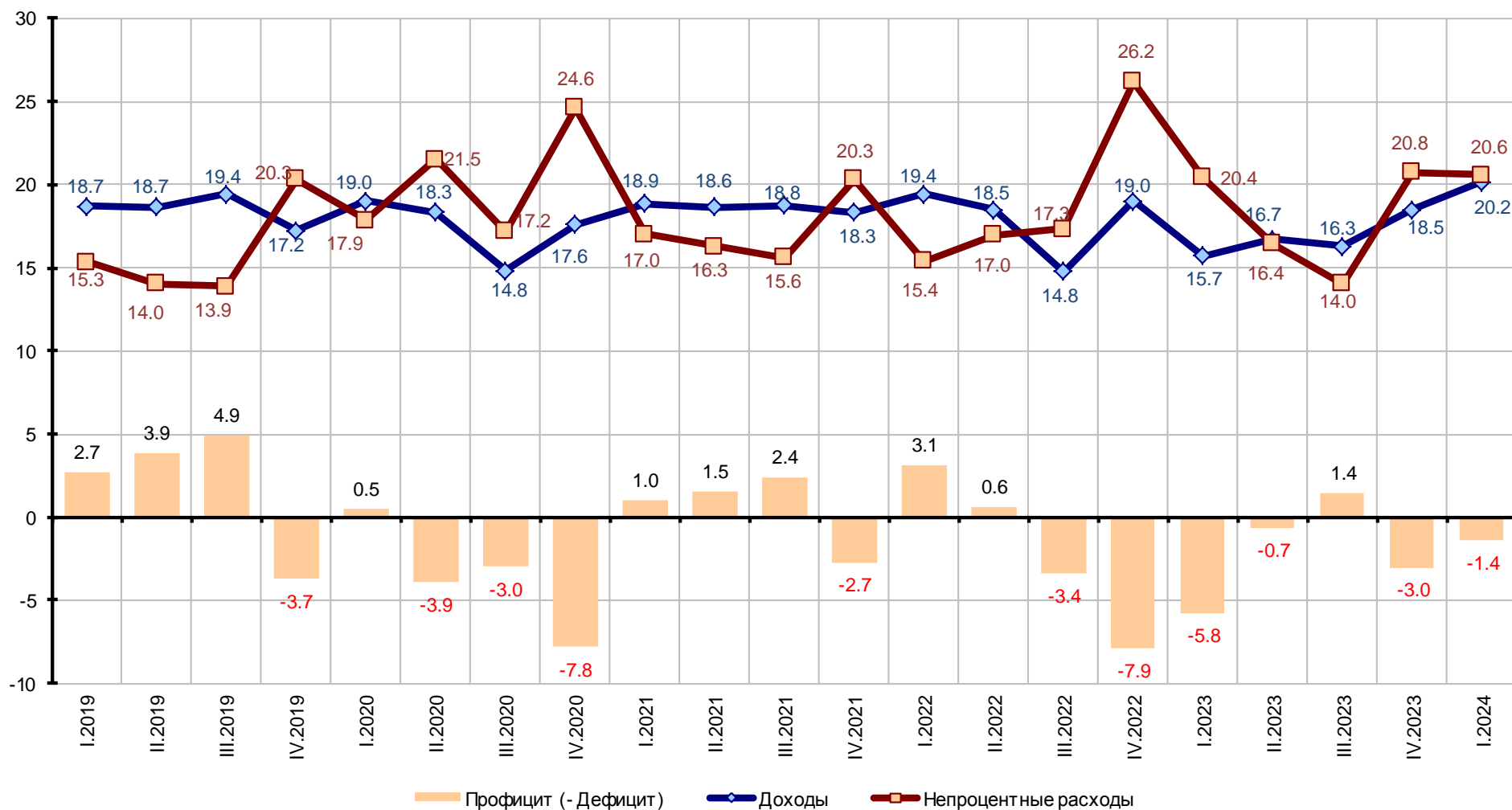
Динамика долга физических лиц по кредитам (без учета просроченных кредитов, прирост в % к предыдущему периоду)



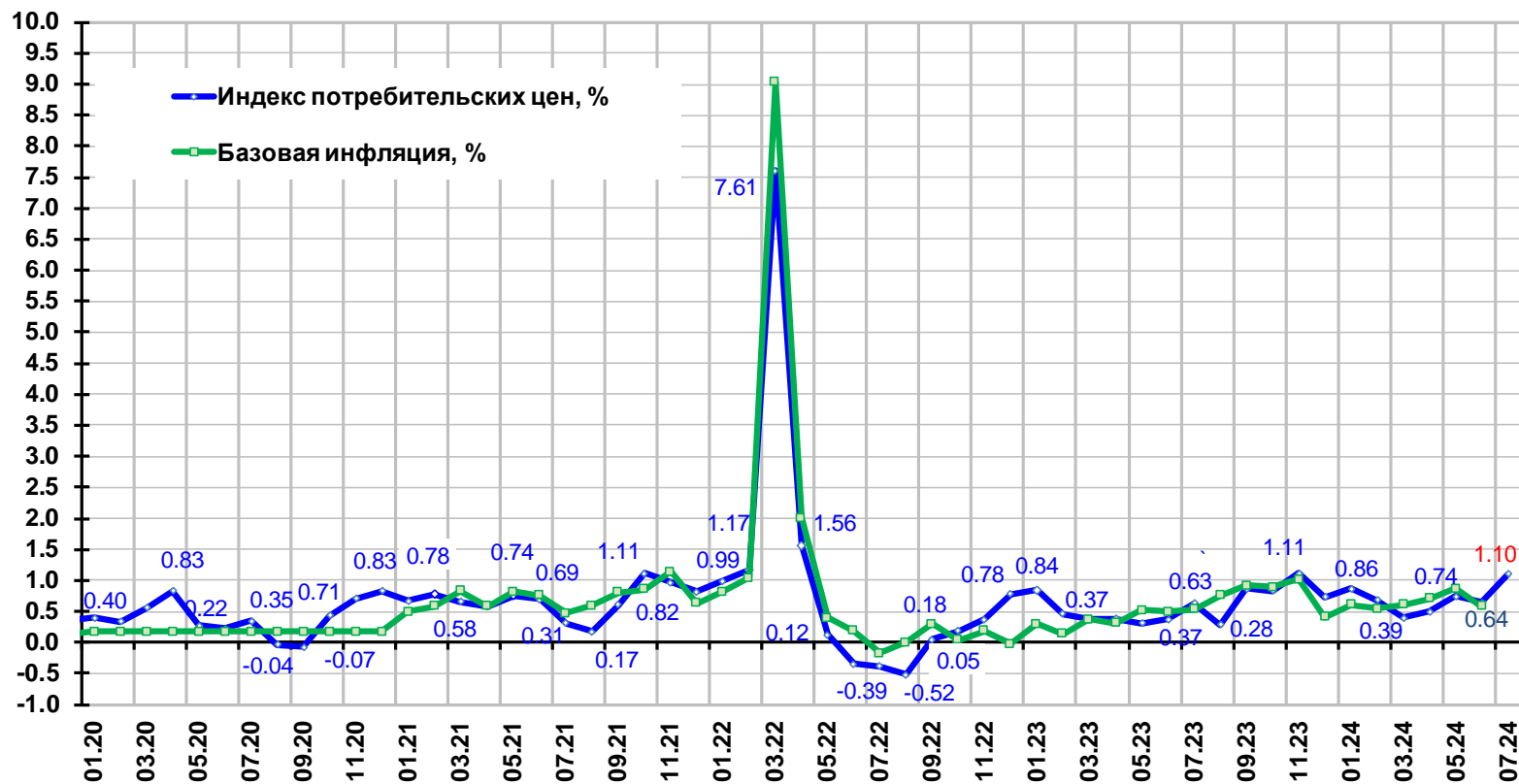
Экспорт и импорт товаров (млрд. долл.)



Доходы, расходы и профицит (- дефицит) бюджета (% к ВВП)



Инфляция на потребительском рынке (темпы прироста к предшествующему периоду, в %)



Июль 2024 г. - оценка