

# *Тренды российской экономики*

**Август 2024 года**

## Динамика основных макроэкономических индикаторов (темпы роста, %) \*

	2024 г.						
	первый квартал	второй квартал	апрель	май	июнь	июль	август
<b><u>Индекс потребительских цен</u></b>							
в среднем за соответствующий период к концу предшествующего периода	100.64	100.63	100.50	100.74	100.64	101.14	100.20
на конец периода к концу соответствующего периода предшествующего года	107.72	108.59	107.84	108.30	108.59	109.13	109.05
<b><u>Базовый индекс потребительских цен</u></b>							
в среднем за соответствующий период к концу предшествующего периода (сезонность устранена)	100.39	100.73	100.65	100.84	100.69	100.65	100.71
на конец периода к концу соответствующего периода предшествующего года (сезонность устранена)	107.79	108.62	108.22	108.53	108.62	108.50	108.31
<b><u>Внутренний валовой продукт (ВВП)</u></b> к соответствующему периоду предшествующего года	105.4	104.1	-	-	-	-	-
в среднем за квартал к предшествующему периоду (сезонность и календарный фактор устранены)	100.9	101.2	-	-	-	-	-
<b><u>Промышленное производство</u></b>							
к соответствующему периоду предшествующего года	105.7	104.4	104.8	105.8	102.7	103.3	102.7
в среднем за месяц к последнему месяцу предшествующего периода (сезонность и календарный фактор устранены)	100.5	100.2	100.5	101.2	98.9	99.5	100.5

В данной научной работе использованы результаты проекта ТЗ 52, выполняемого в рамках Программы фундаментальных исследований НИУ ВШЭ в 2024 году

## Продолжение таблицы

	2024 г.						
	первый квартал	второй квартал	апрель	май	июнь	июль	август
<b>Опережающий индекс менеджеров по закупкам в обрабатывающей промышленности (PMI) <sup>1</sup></b> на конец периода, сезонность устранена	55.7	54.9	54.3	54.4	54.9	53.6	52.1
<b><u>Строительство</u></b> к соответствующему периоду предшествующего года	103.5	104.1	104.5	107.0	101.2	100.5	100.1
в среднем за месяц к последнему месяцу предшествующего периода (сезонность устранена)	99.2	100.3	101.1	102.3	97.4	100.0	100.0
<b><u>Инвестиции в основной капитал</u></b> к соответствующему периоду предшествующего года	114.5	108.3	-	-	-	-	-
в среднем за квартал к предшествующему периоду (сезонность устранена)	103.7	101.3	-	-	-	-	-
<b><u>Реальные располагаемые денежные доходы населения</u></b> к соответствующему периоду предшествующего года	106.4	109.6	-	-	-	-	-
в среднем за квартал к предшествующему периоду (сезонность устранена)	101.9	102.4	-	-	-	-	-
<b><u>Реальная начисленная заработная плата</u></b> к соответствующему периоду предшествующего года	111.0	107.8	108.5	108.8	106.2	108.1	-
в среднем за месяц к последнему месяцу предшествующего периода (сезонность устранена) <sup>2</sup>	<u>100.8</u> 101.0	<u>100.1</u> 99.9	<u>99.7</u> 99.1	<u>101.0</u> 101.0	<u>99.6</u> 99.6	<u>100.7</u> 100.7	-
<b><u>Агрегат основных реальных денежных доходов <sup>3</sup></u></b> к соответствующему периоду предшествующего года	108.6	106.3	106.9	107.0	105.1	106.4	-
в среднем за месяц к последнему месяцу предшествующего периода (сезонность устранена)	101.0	100.0	99.9	100.8	99.4	100.7	-

## Продолжение таблицы

	2024 г.						
	первый квартал	второй квартал	апрель	май	июнь	июль	август
<b><u>Уровень общей безработицы в возрасте 15 лет и старше</u></b> <b><u>(в % от численности рабочей силы)</u></b> в среднем за период (фактически)	2.76	2.55	2.58	2.64	2.44	2.44	2.41
<b><u>Совокупный спрос на рабочие места (численность занятых плюс число вакансий, млн. чел.)</u></b> в среднем за период (фактически)	75.3	76.2	75.9	76.2	76.6	76.5	76.6
в среднем за месяц к последнему месяцу предшествующего периода (сезонность устранена)	99.9	100.1	100.1	100.1	100.2	99.8	99.9
<b><u>Потребительские расходы населения</u></b> <sup>4</sup> к соответствующему периоду предшествующего года	108.7	106.7	107.6	106.9	105.7	105.6	104.4
в среднем за месяц к последнему месяцу предшествующего периода (сезонность устранена)	100.6	100.7	101.2	100.6	100.2	100.5	100.0
<b><u>Оборот розничной торговли пищевыми продуктами, напитками, табачными изделиями</u></b> к соответствующему периоду предшествующего года	107.5	105.8	106.0	106.5	105.5	106.2	105.7
в среднем за месяц к последнему месяцу предшествующего периода (сезонность устранена)	100.5	100.6	100.8	100.9	100.1	100.6	100.4

## Продолжение таблицы

	2024 г.						
	первый квартал	второй квартал	апрель	май	июнь	июль	август
<b><u>Оборот розничной торговли непродовольственными товарами</u></b> к соответствующему периоду предшествующего года	113.2	108.8	110.7	108.8	107.3	106.3	104.7
в среднем за месяц к последнему месяцу предшествующего периода (сезонность устранена)	101.0	100.7	101.2	100.3	100.6	100.2	99.9
<b><u>Платные услуги населению</u></b> к соответствующему периоду предшествующего года	103.6	104.2	104.9	104.3	103.4	103.6	102.0
в среднем за месяц к последнему месяцу предшествующего периода (сезонность устранена)	99.9	100.6	101.5	100.5	99.8	100.7	99.8
<b><u>Экспорт товаров</u></b> (млрд. долл.)	101.4	105.7	34.2	36.6	35.4	33.6	-
в среднем за месяц к последнему месяцу предшествующего периода (сезонность устранена)	103.4	99.0	99.8	98.7	98.3	101.5	-
<b><u>Импорт товаров</u></b> (млрд. долл.)	66.5	69.9	22.0	24.3	23.6	25.0	-
в среднем за месяц к последнему месяцу предшествующего периода (сезонность устранена)	99.6	101.2	103.4	101.4	98.8	102.0	-

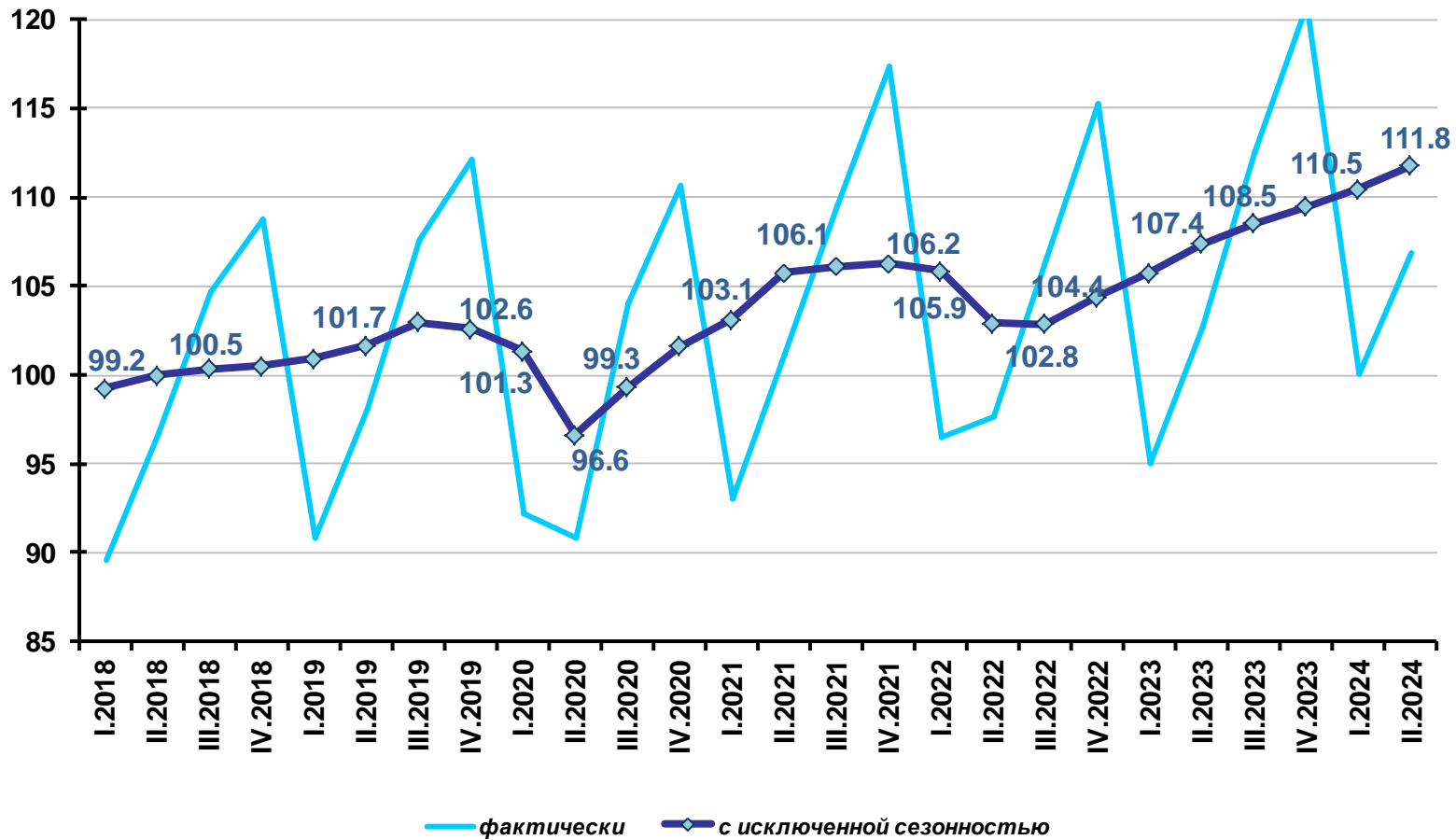
<sup>1</sup> Индекс PMI® обрабатывающих отраслей России. Интеллектуальными правами на данные или лицензией обладает S&P Global и/или дочерние компании. <sup>2</sup> Тренды - в числителе без учета , в знаменателе с учетом повышенных выплат по бонусным программам в секторе добычи нефти и газа, производстве нефтепродуктов, в финансовом секторе за I квартал 2024 г.

<sup>3</sup> Агрегат включает взвешенные размеры среднемесячной начисленной заработной платы, среднемесячной начисленной пенсии (СФР) и начисленные проценты по рублевым вкладам и депозитам, приведенные к постоянным ценам с помощью ИПЦ <sup>4</sup> Потребительские расходы населения включают объемы оборота розничной торговли, объемы платных услуг на территории России.

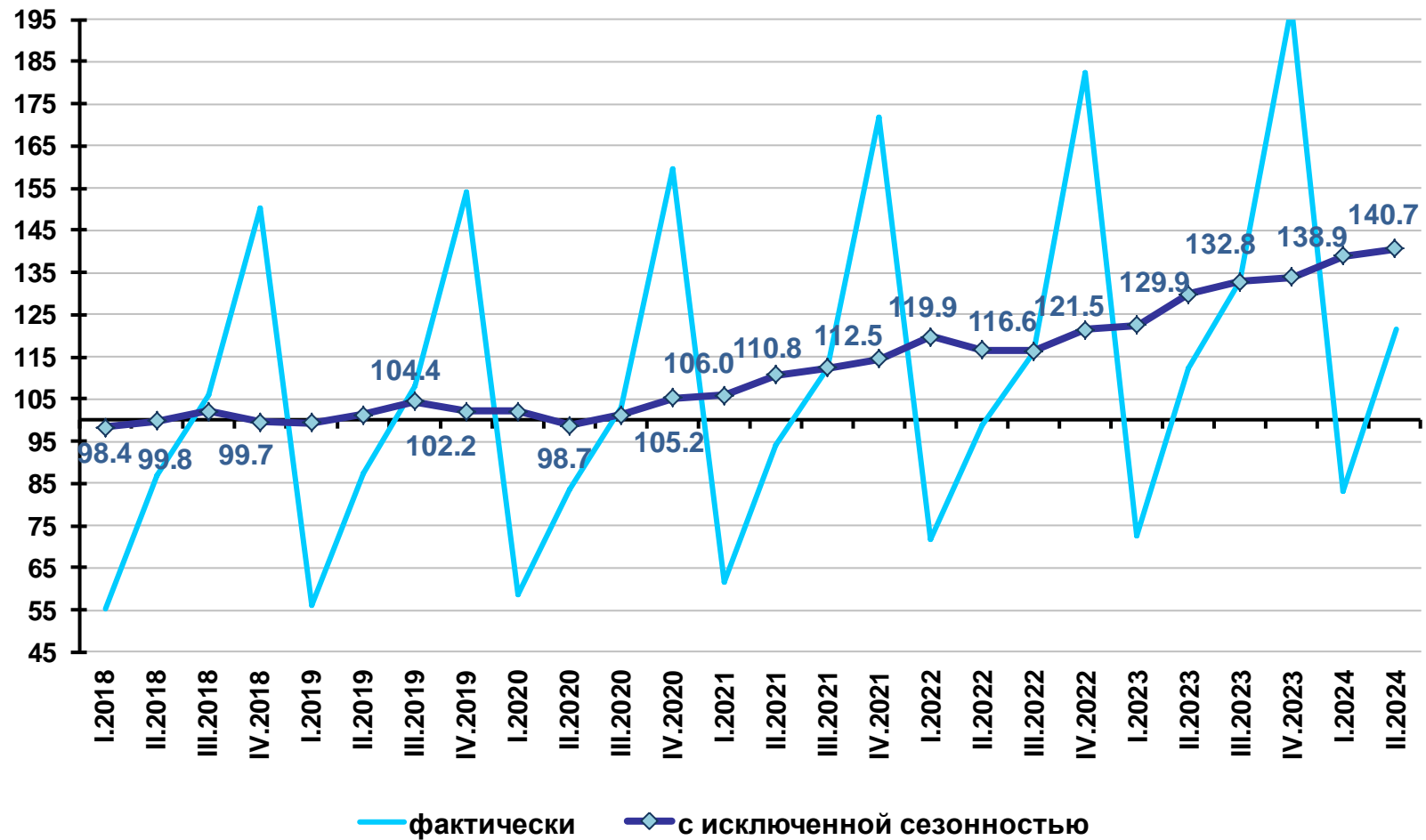
• Росстат пересчитал оценки динамики реальных располагаемых доходов и личного потребления домохозяйств за 2022-2023 гг. в сторону увеличения.

Исключение сезонности и учет данных по Республике Крым и г. Севастополю для динамических рядов объемов ВВП, объемов промышленного производства, строительства, потребительских расходов, оборота розничной торговли пищевыми продуктами, напитками, табачными изделиями и непродовольственными товарами, платных услуг, грузооборота транспорта реализованы на основе методов, разработанных ЦМАКП, с учетом фактора высокосных 2012, 2016, 2020, 2024 годов. Исключение сезонности для динамических рядов объемов реальных располагаемых доходов населения и уровня реальной начисленной заработной платы, уровня агрегата основных доходов - без учета фактора высокосных годов, но с учетом данных по Республике Крым и г. Севастополю. Исключение сезонности для динамических рядов объемов инвестиций в основной капитал, объемов экспорта и импорта - без учета фактора высокосных годов (см. соответствующие графики и строки в таблице).

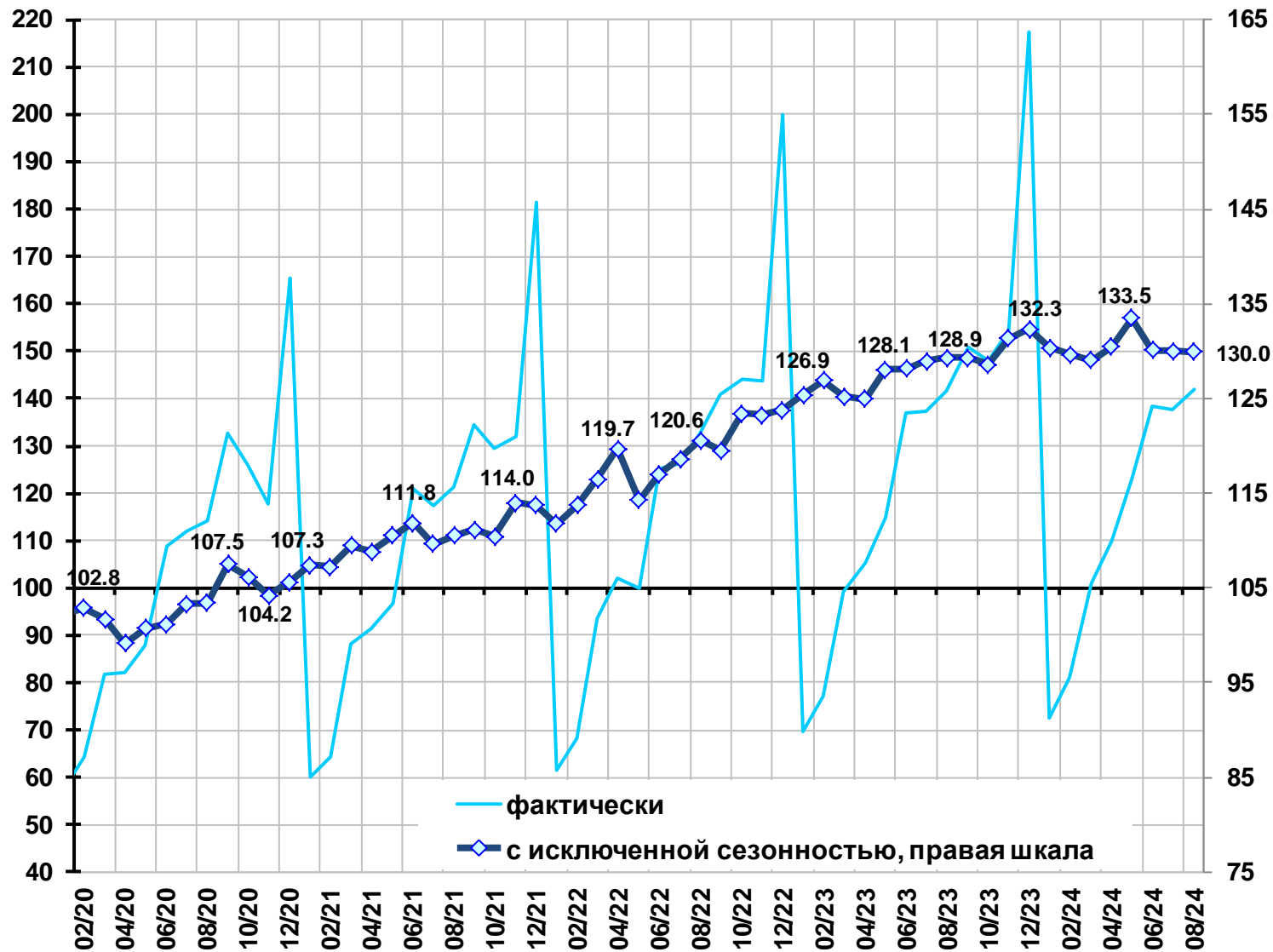
## Внутренний валовой продукт (в % к среднеквартальному значению 2018 г.)



## Инвестиции в основной капитал (в % к среднеквартальному значению 2018 г.)

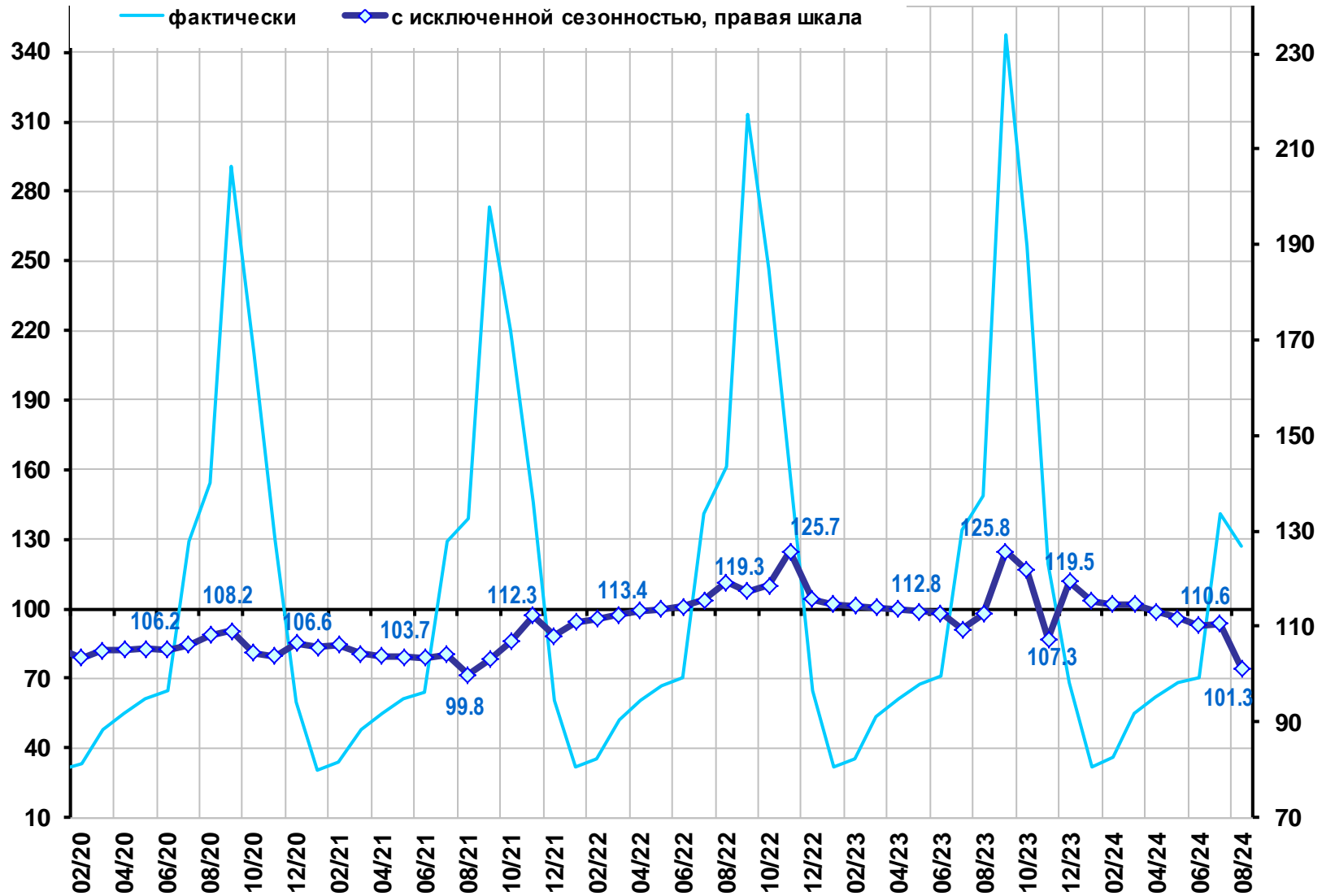


## Строительство (в % к среднемесячному значению 2018 г.)

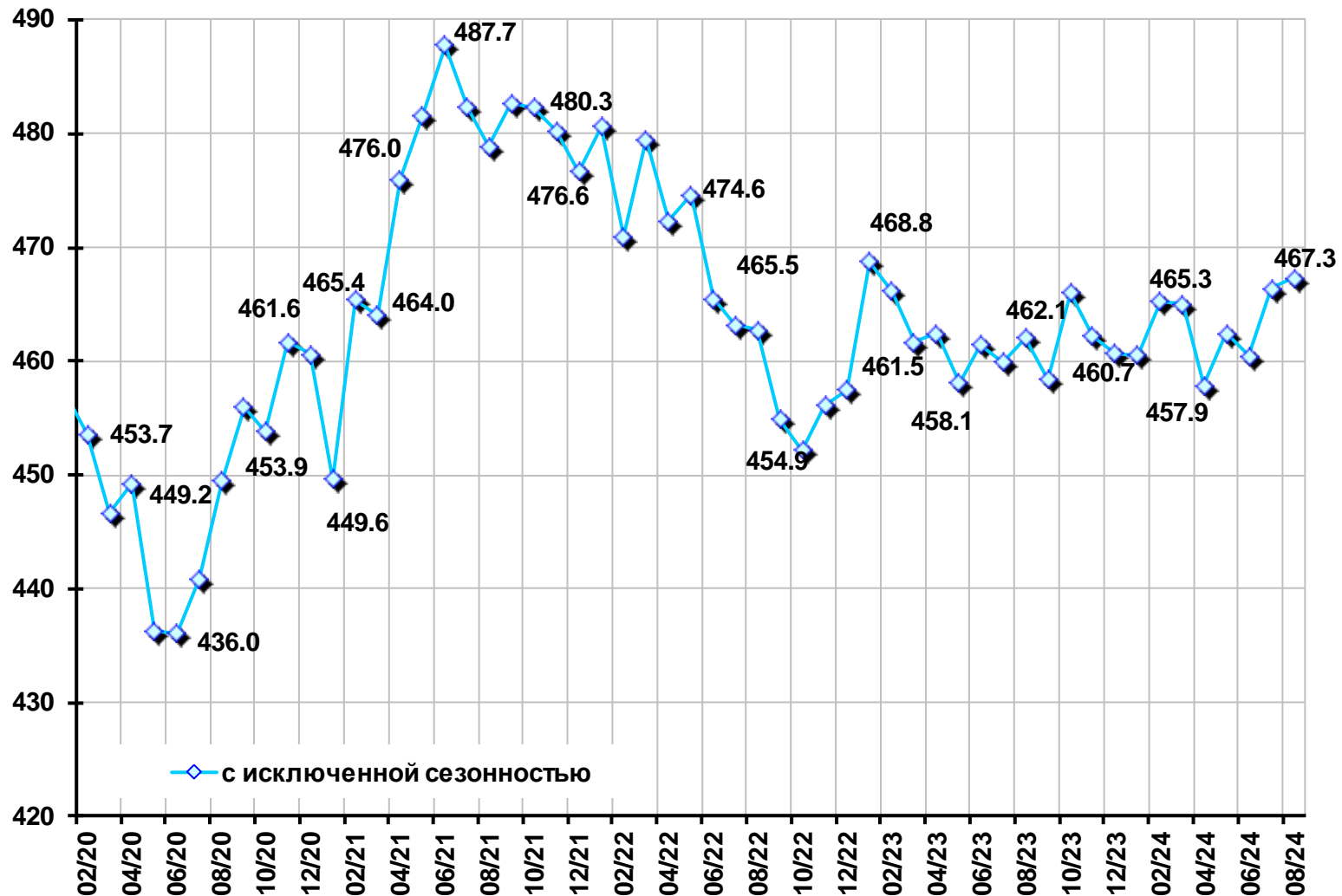




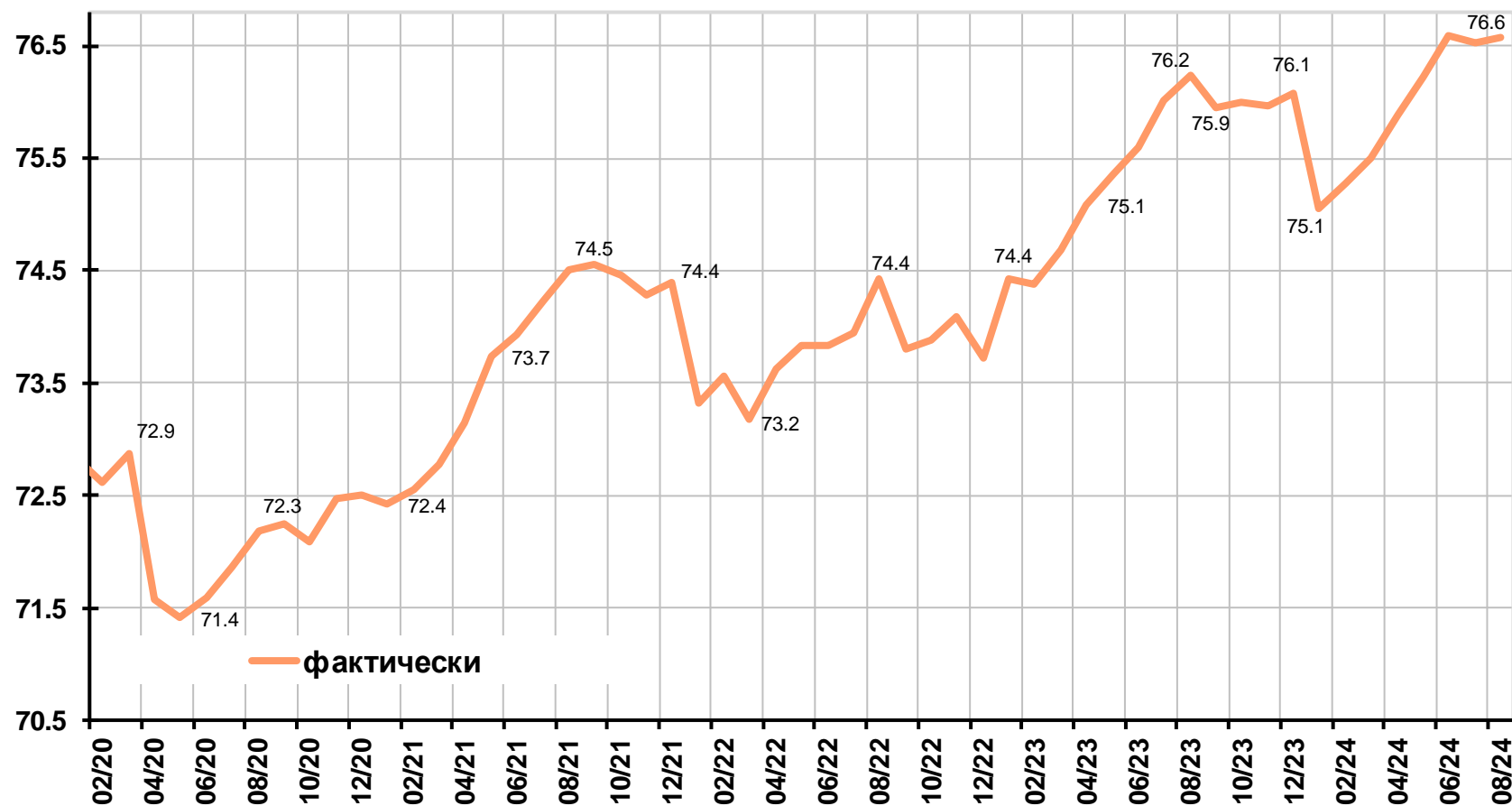
## Сельское хозяйство (в % к среднемесячному значению 2018 г.)



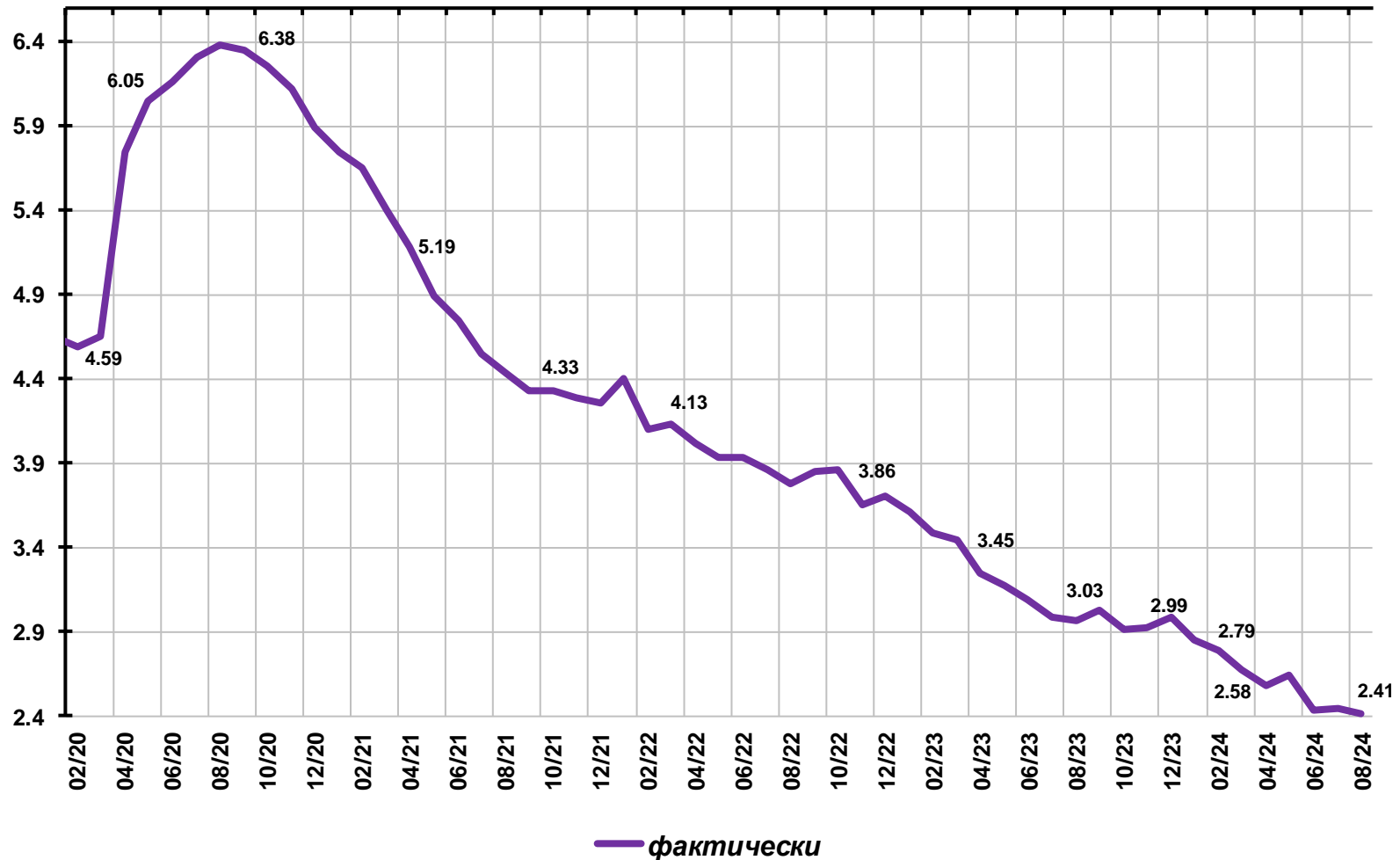
## Грузооборот транспорта (млрд. т-км)



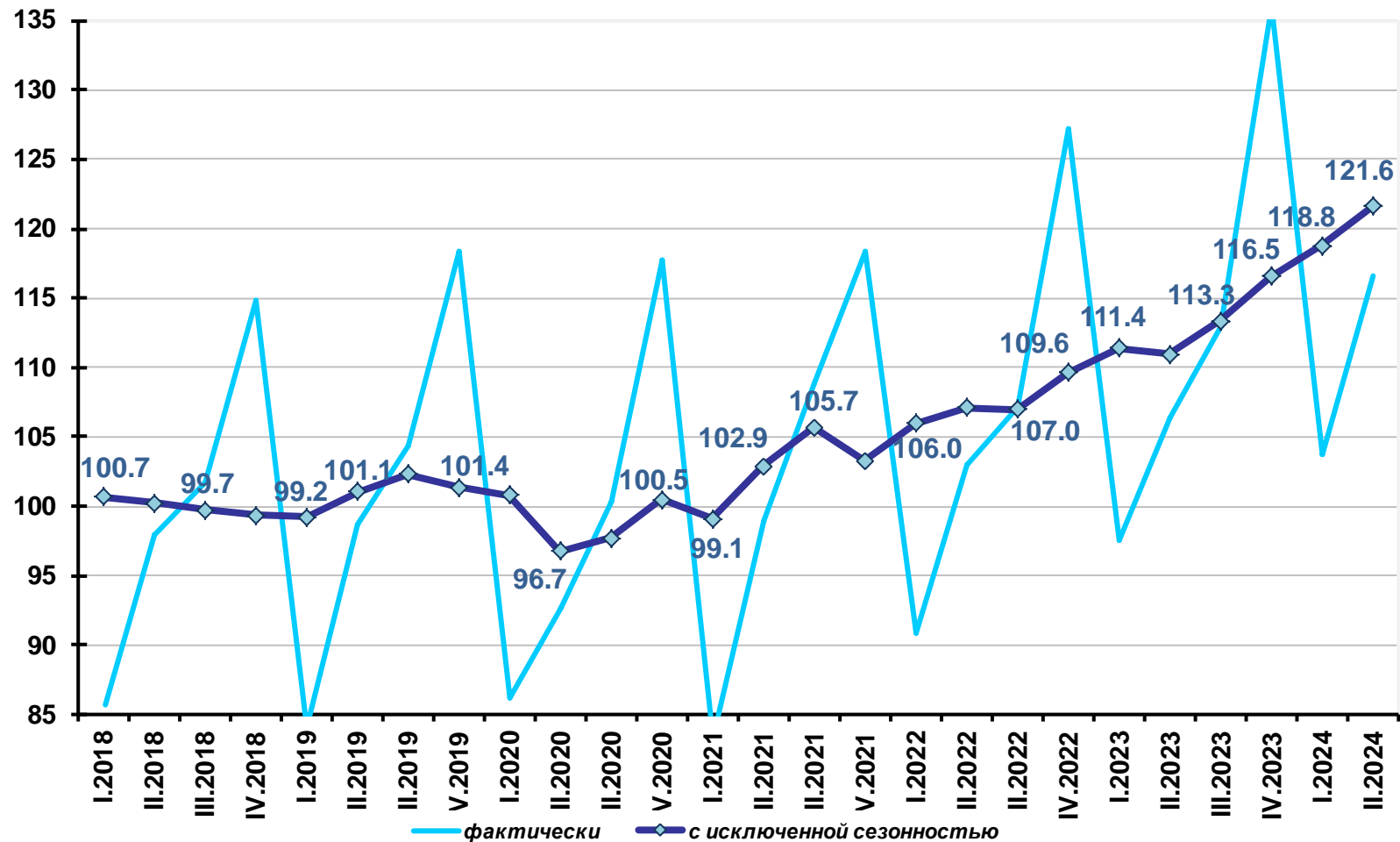
## Совокупный спрос на рабочие места в экономике, млн. мест



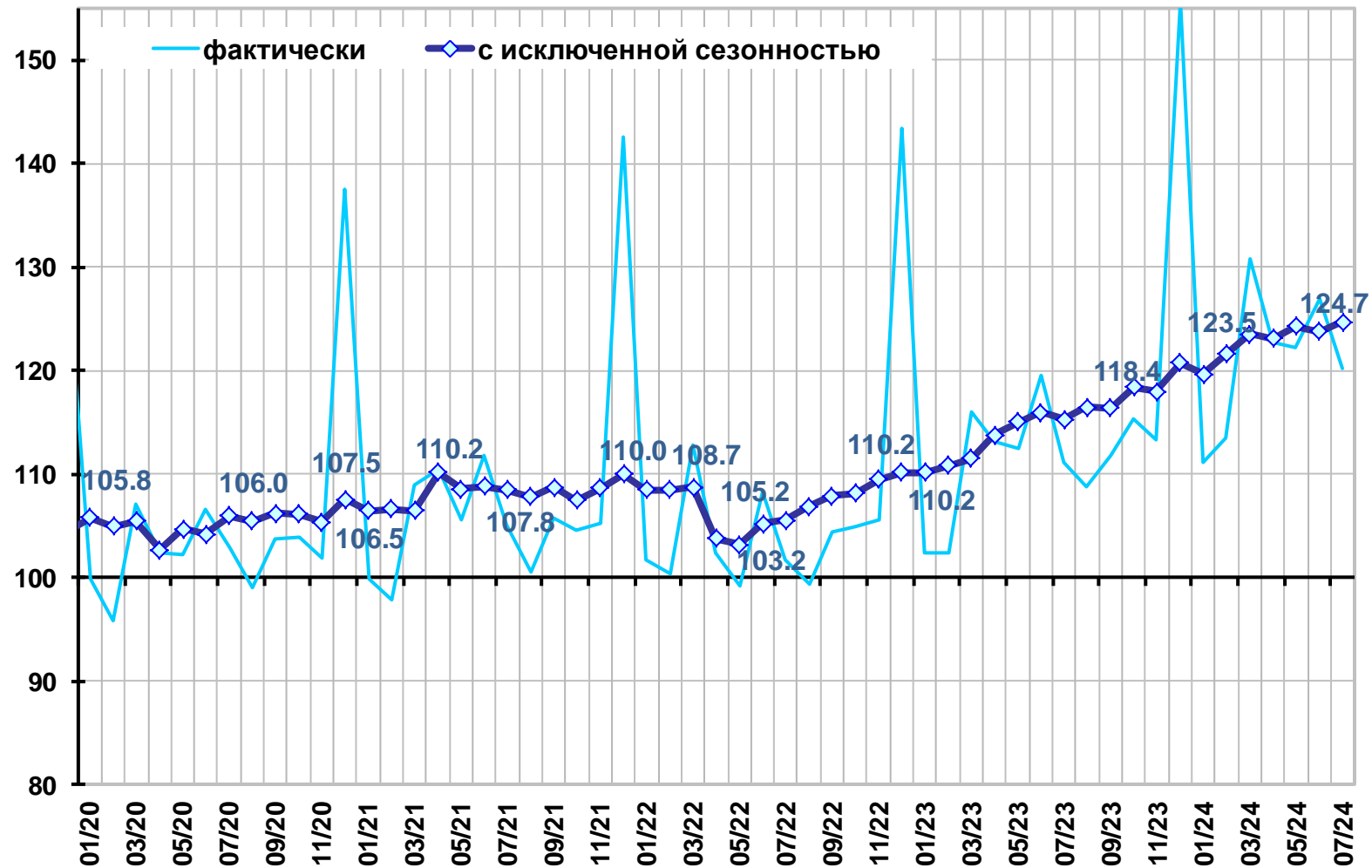
## Уровень общей безработицы в возрасте 15 лет и старше (в % от численности рабочей силы)



## Реальные располагаемые денежные доходы населения (в % к среднеквартальному значению 2018 г.)

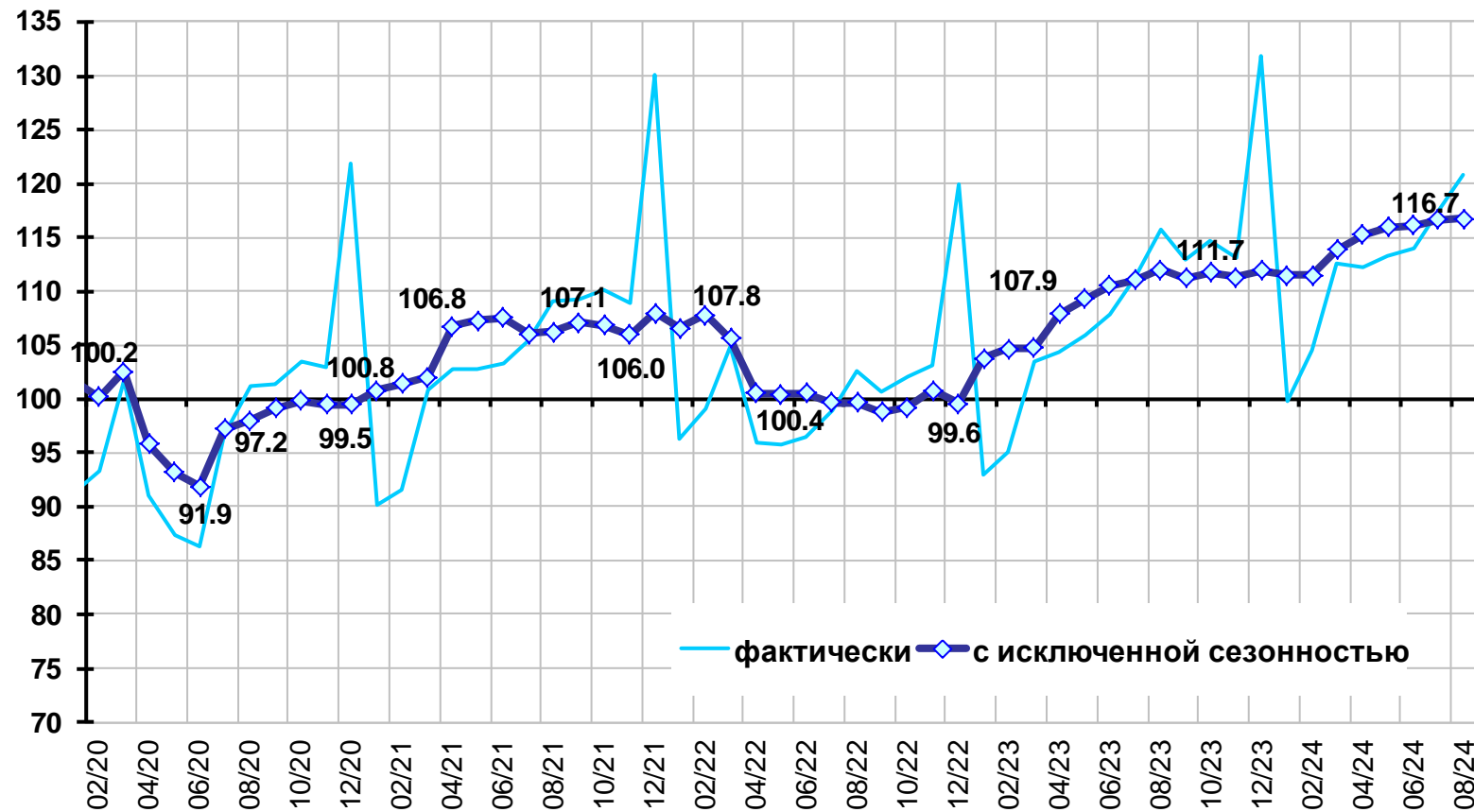


## Реальная начисленная заработная плата (в % к среднемесячному значению 2018 г.)<sup>2</sup>

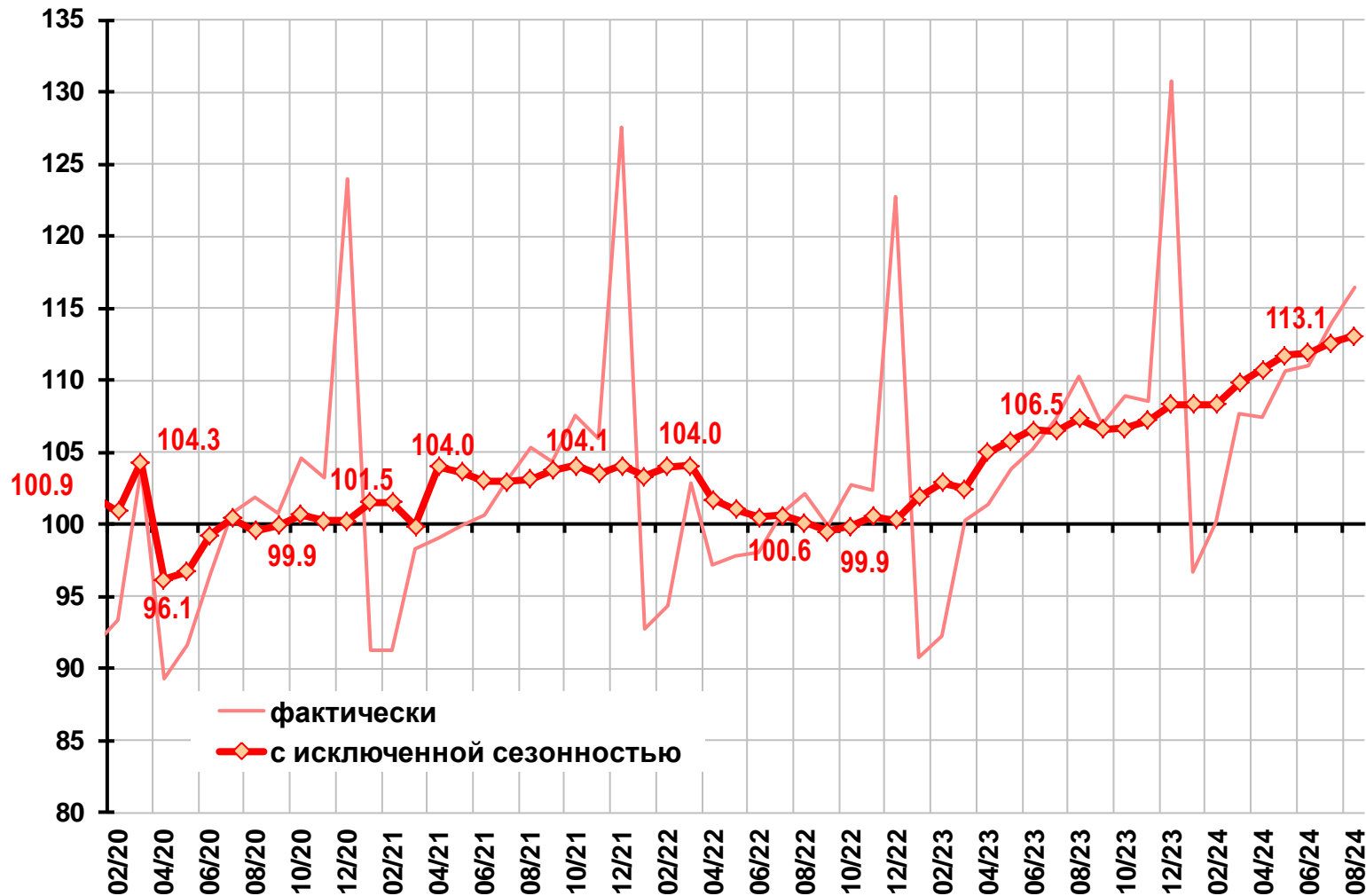


См Примечание<sup>2</sup> на слайде 3

## Потребительские расходы населения (в % к среднемесячному значению 2018 г.)

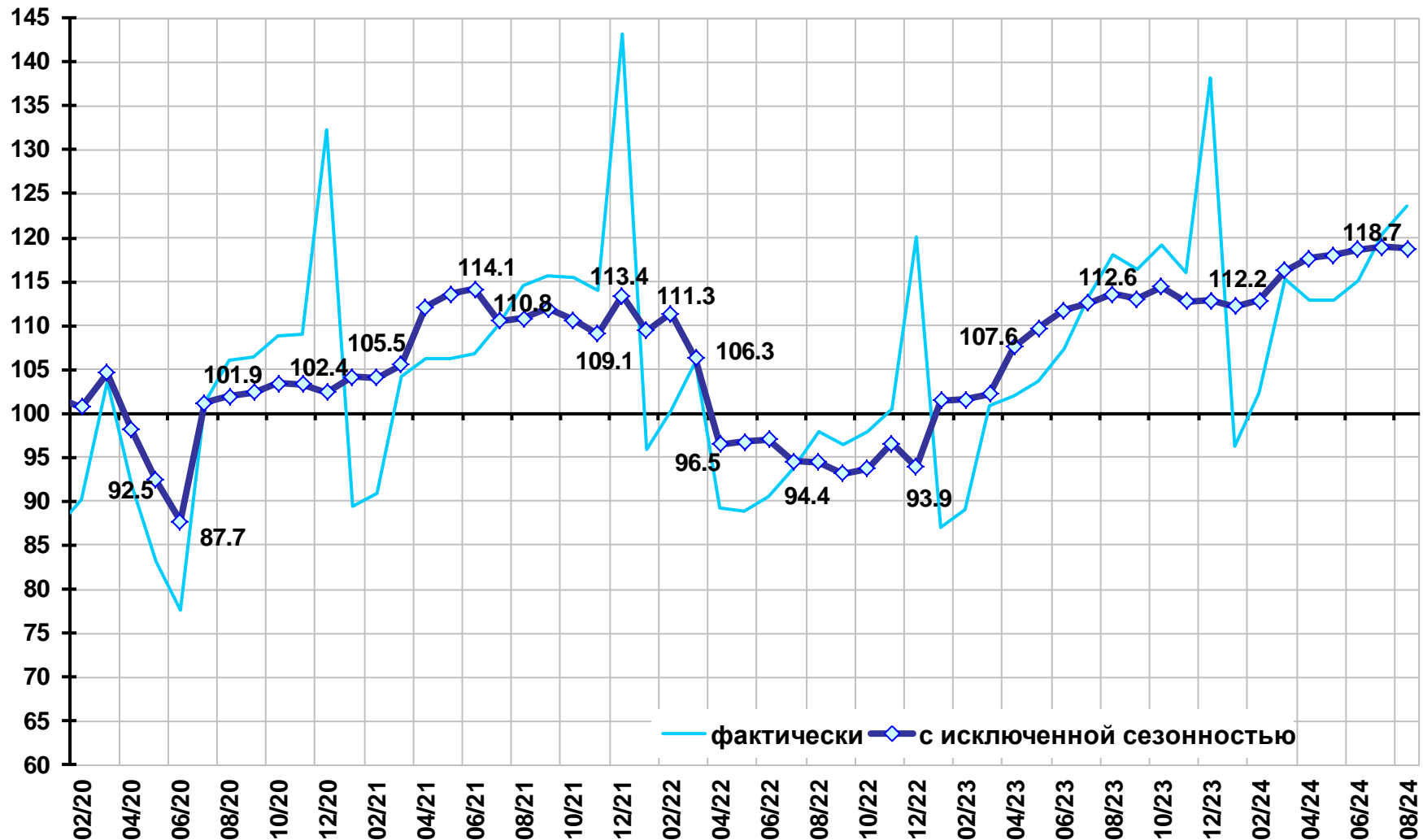


## Оборот розничной торговли пищевыми продуктами, напитками, табачными изделиями (в % к среднемесячному значению 2018 г.)

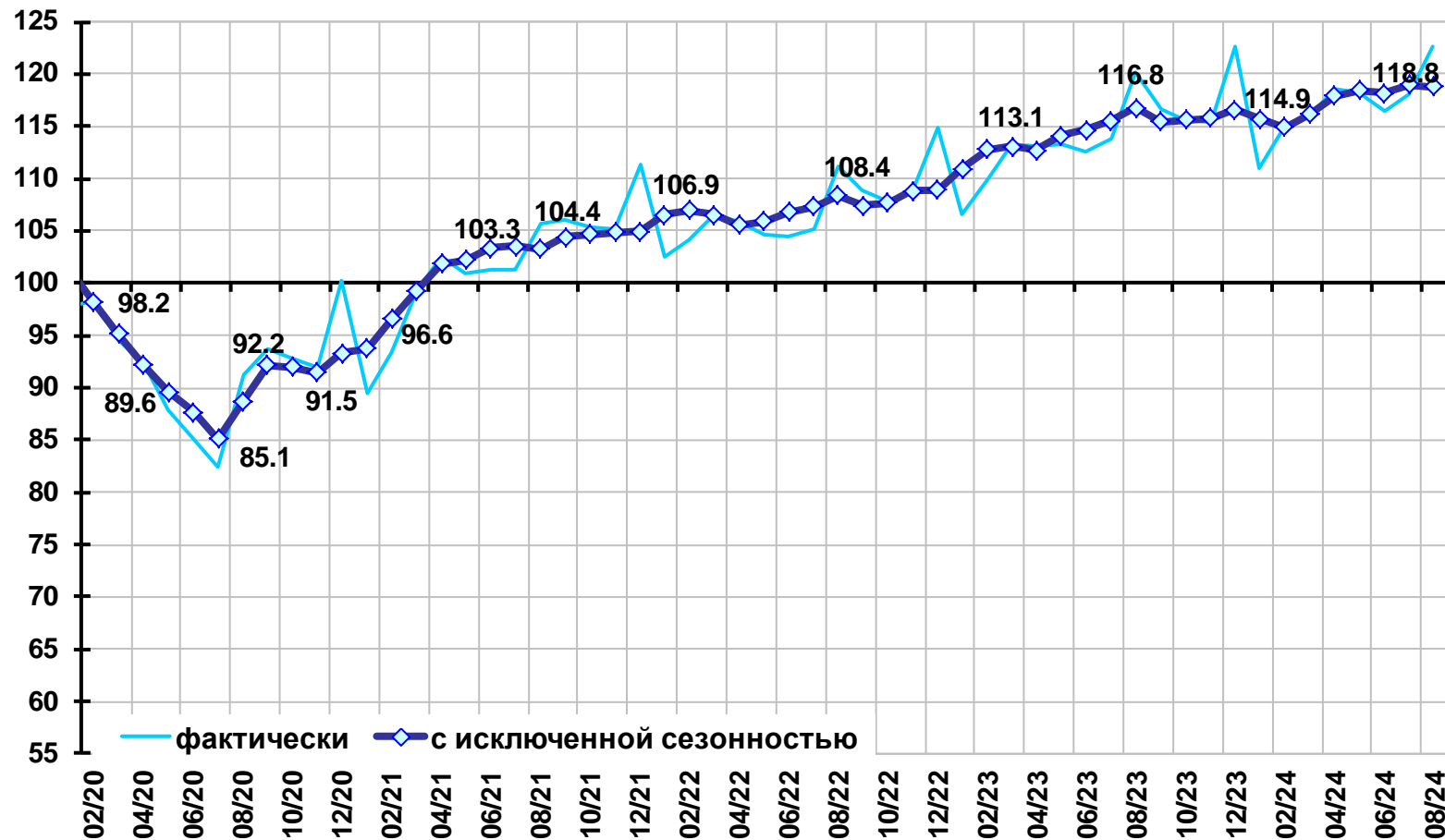




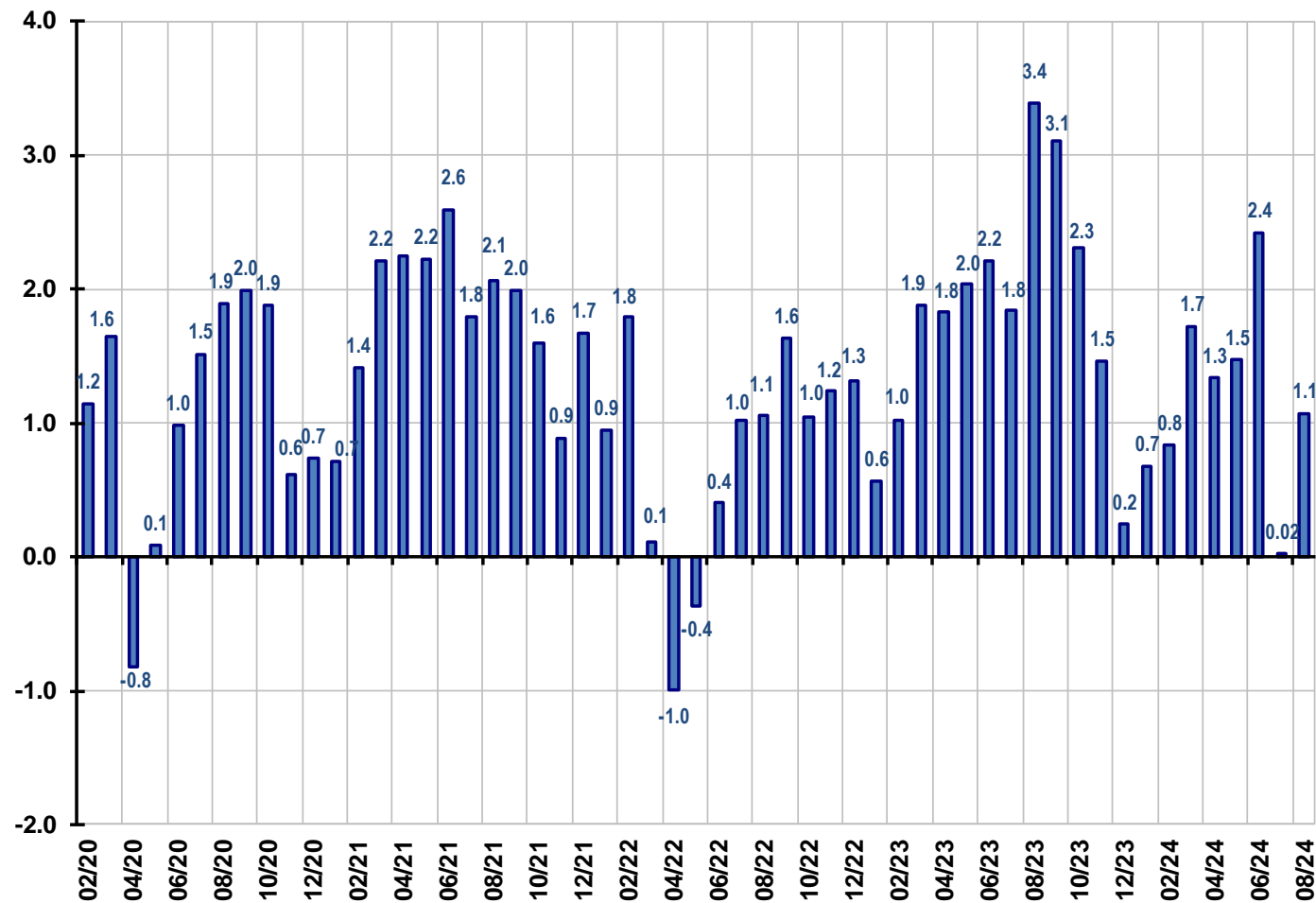
## Оборот розничной торговли непродовольственными товарами (в % к среднемесячному значению 2018 г.)



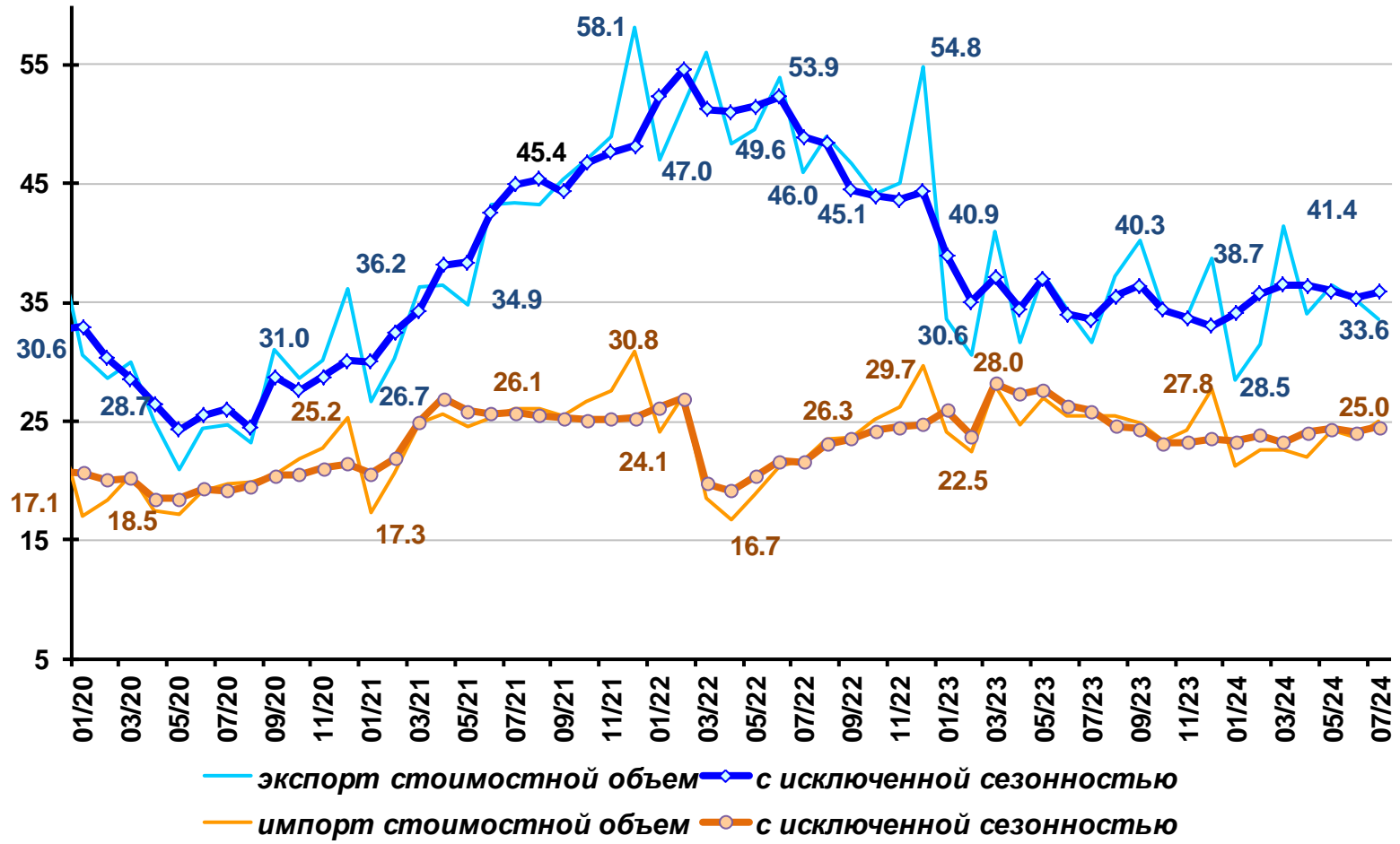
## Платные услуги населению (в % к среднемесячному значению 2018 г.)



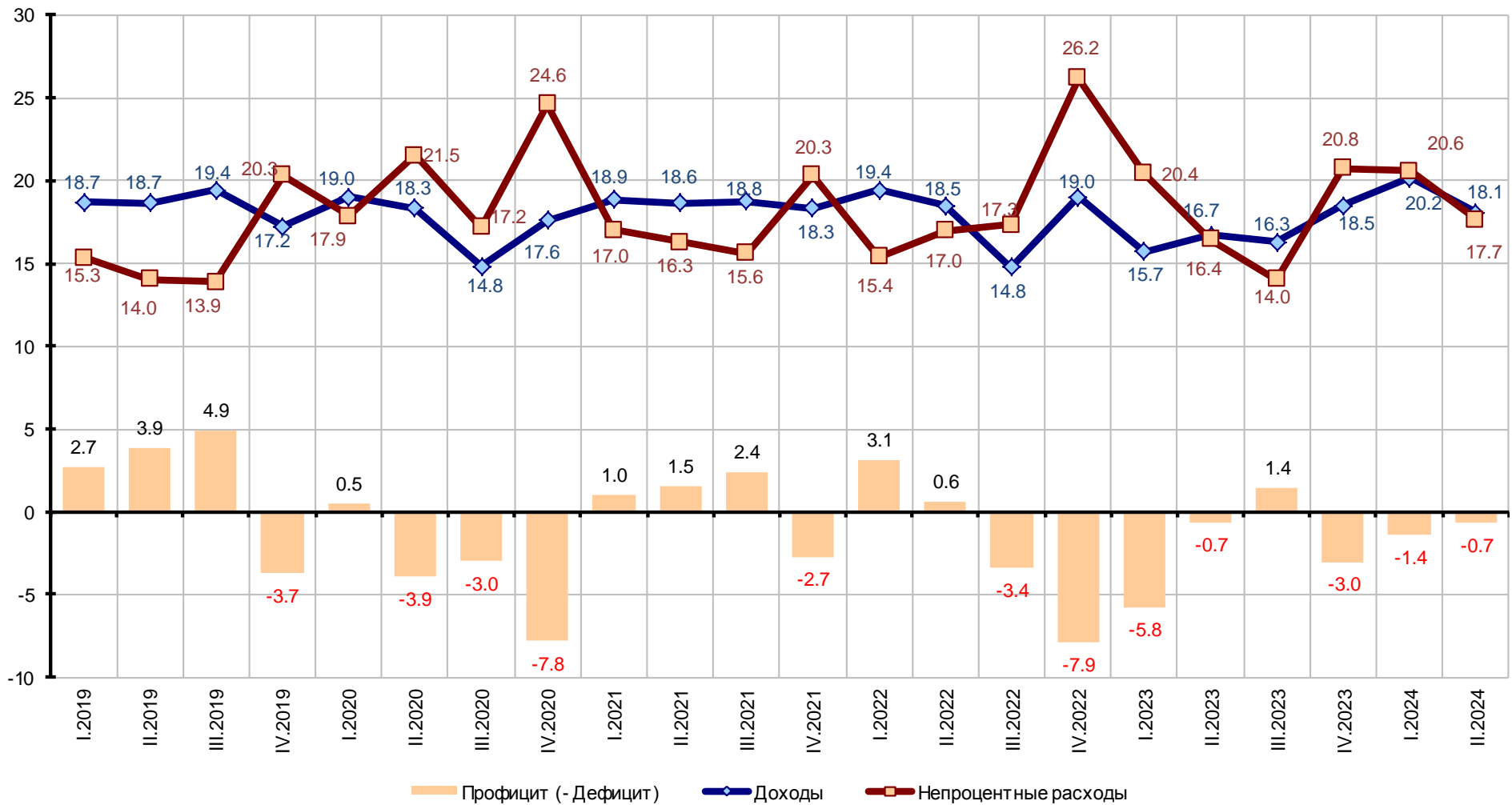
## Динамика долга физических лиц по кредитам (без учета просроченных кредитов, прирост в % к предыдущему периоду)



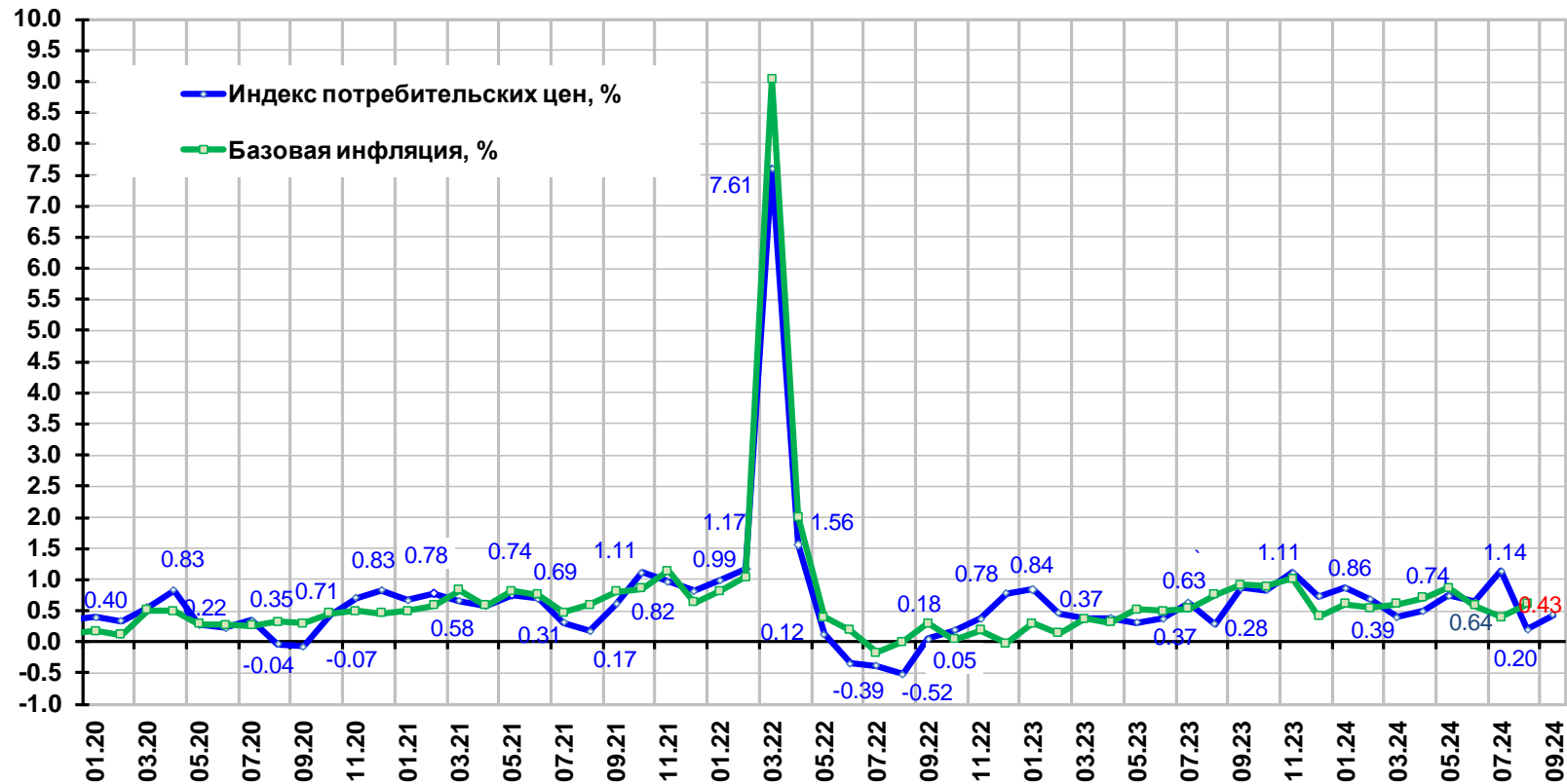
## Экспорт и импорт товаров (млрд. долл.)



## Доходы, расходы и профицит ( - дефицит) бюджета (% к ВВП)



## Инфляция на потребительском рынке (темп прироста к предшествующему периоду, в %)



Сентябрь 2024 г. - оценка