

Тренды российской экономики

Сентябрь 2024 года

Динамика основных макроэкономических индикаторов (темпы роста, %) *

| | 2024 г. | | | | | |
|--|----------------|----------------|----------------|--------|--------|----------|
| | первый квартал | второй квартал | третий квартал | июль | август | сентябрь |
| <u>Индекс потребительских цен</u> | | | | | | |
| в среднем за соответствующий период к концу предшествующего периода | 100.64 | 100.63 | 100.61 | 101.14 | 100.20 | 100.48 |
| на конец периода к концу соответствующего периода предшествующего года | 107.72 | 108.59 | 108.63 | 109.13 | 109.05 | 108.63 |
| <u>Базовый индекс потребительских цен</u> | | | | | | |
| в среднем за соответствующий период к концу предшествующего периода (сезонность устранена) | 100.39 | 100.73 | 100.69 | 100.64 | 100.70 | 100.72 |
| на конец периода к концу соответствующего периода предшествующего года (сезонность устранена) | 107.82 | 108.65 | 108.10 | 108.53 | 108.34 | 108.10 |
| <u>Внутренний валовой продукт (ВВП)</u> к соответствующему периоду предшествующего года | 105.4 | 104.1 | - | - | - | - |
| в среднем за квартал к предшествующему периоду (сезонность и календарный фактор устранены) | 100.9 | 101.2 | - | - | - | - |
| <u>Промышленное производство</u> | | | | | | |
| к соответствующему периоду предшествующего года | 105.7 | 104.4 | 103.1 | 103.3 | 102.7 | 103.2 |
| в среднем за месяц к последнему месяцу предшествующего периода (сезонность и календарный фактор устранены) | 100.6 | 100.2 | 100.1 | 99.5 | 100.4 | 100.2 |

В данной научной работе использованы результаты проекта ТЗ 52, выполняемого в рамках Программы фундаментальных исследований НИУ ВШЭ в 2024 году

Продолжение таблицы

| | 2024 г. | | | | | |
|---|----------------|----------------|----------------|-------|--------|----------|
| | первый квартал | второй квартал | третий квартал | июль | август | сентябрь |
| Опережающий индекс менеджеров по закупкам в обрабатывающей промышленности (PMI) ¹ на конец периода, сезонность устранена | 55.7 | 54.9 | 49.5 | 53.6 | 52.1 | 49.5 |
| <u>Строительство</u> к соответствующему периоду предшествующего года | 103.5 | 104.1 | 100.2 | 100.5 | 100.1 | 100.0 |
| в среднем за месяц к последнему месяцу предшествующего периода (сезонность устранена) | 99.1 | 100.2 | 99.9 | 99.9 | 99.9 | 99.9 |
| <u>Инвестиции в основной капитал</u> к соответствующему периоду предшествующего года | 114.5 | 108.3 | - | - | - | - |
| в среднем за квартал к предшествующему периоду (сезонность устранена) | 103.7 | 101.3 | - | - | - | - |
| <u>Реальные располагаемые денежные доходы населения</u> к соответствующему периоду предшествующего года | 106.4 | 109.8 | 109.4 | - | - | - |
| в среднем за квартал к предшествующему периоду (сезонность устранена) | 101.9 | 102.4 | 101.8 | - | - | - |
| <u>Реальная начисленная заработная плата</u> к соответствующему периоду предшествующего года | 111.0 | 107.8 | - | 108.1 | 107.7 | - |
| в среднем за месяц к последнему месяцу предшествующего периода (сезонность устранена) | 100.8 | 100.0 | - | 100.7 | 100.3 | - |
| <u>Агрегат основных реальных денежных доходов ²</u> к соответствующему периоду предшествующего год | 109.9 | 109.5 | - | 110.1 | 109.3 | - |
| в среднем за месяц к последнему месяцу предшествующего периода (сезонность устранена) | 101.3 | 100.4 | - | 100.9 | 100.4 | - |

Продолжение таблицы

| | 2024 г. | | | | | |
|---|-------------------|-------------------|-------------------|-------|--------|----------|
| | первый квартал | второй квартал | третий квартал | июль | август | сентябрь |
| <u>Уровень общей безработицы в возрасте 15 лет и старше</u> <u>(в % от численности рабочей силы)</u> в среднем за период (фактически) | 2.77 | 2.55 | 2.41 | 2.44 | 2.41 | 2.39 |
| <u>Совокупный спрос на рабочие места (численность занятых плюс число вакансий, млн. чел.)</u> в среднем за период (фактически) | 75.3 | 76.2 | 76.5 | 76.5 | 76.6 | 76.5 |
| в среднем за месяц к последнему месяцу предшествующего периода (сезонность устранена) | 99.9 | 100.2 | 100.0 | 99.8 | 99.9 | 100.2 |
| <u>Потребительские расходы населения</u> ³ к соответствующему периоду предшествующего года | 108.7 | 106.7 | 105.2 | 105.6 | 104.5 | 105.4 |
| в среднем за месяц к последнему месяцу предшествующего периода (сезонность устранена) | 100.6 | 100.7 | 100.3 | 100.5 | 100.1 | 100.4 |
| <u>Оборот розничной торговли пищевыми продуктами, напитками, табачными изделиями</u> к соответствующему периоду предшествующего года | 107.5 | 106.0 | 105.7 | 106.2 | 105.7 | 105.2 |
| в среднем за месяц к последнему месяцу предшествующего периода (сезонность устранена) | 100.4 | 100.6 | 100.3 | 100.6 | 100.4 | 99.8 |

Продолжение таблицы

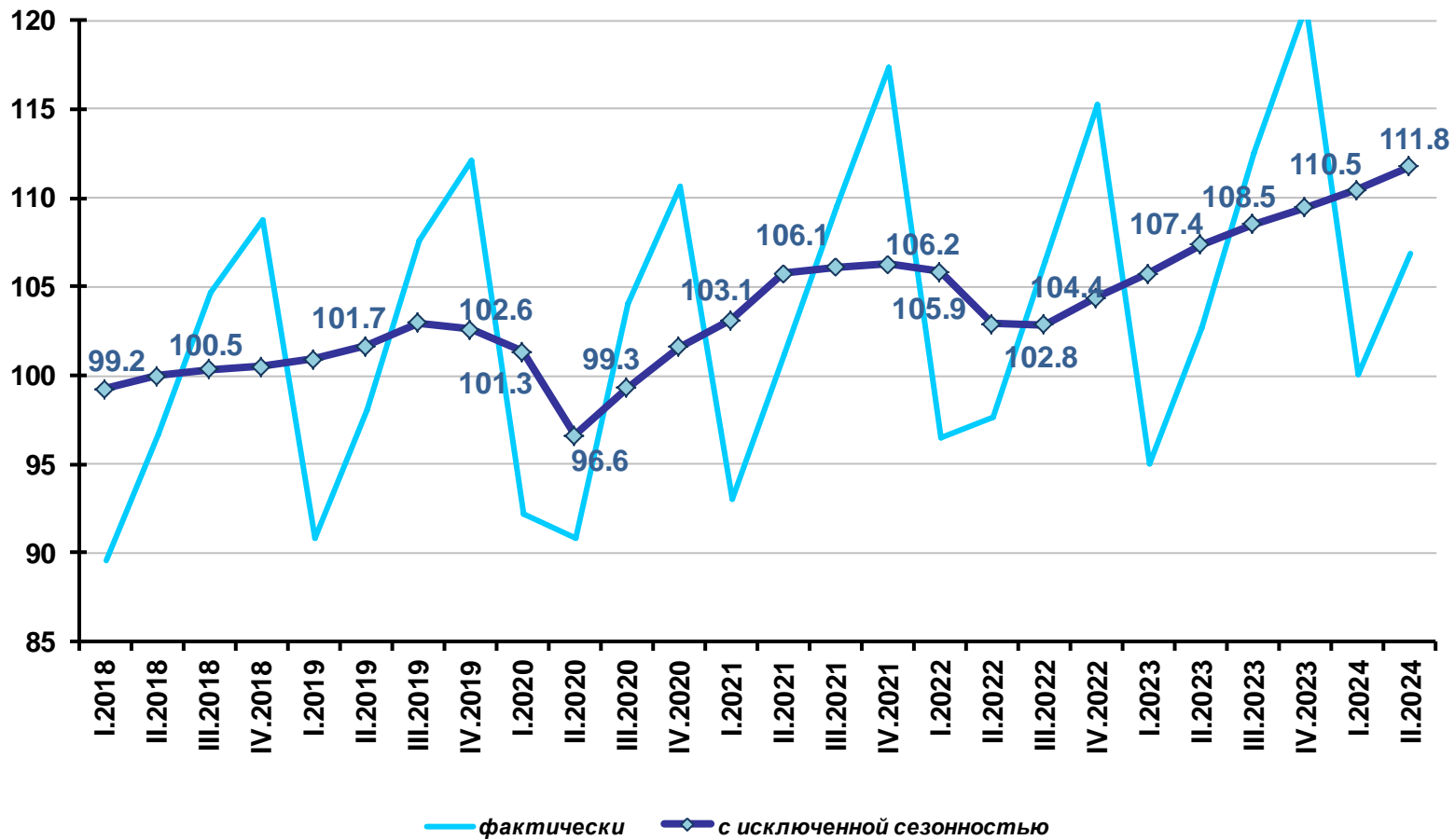
| | 2024 г. | | | | | |
|--|----------------|----------------|----------------|-------|--------|----------|
| | первый квартал | второй квартал | третий квартал | июль | август | сентябрь |
| <u>Оборот розничной торговли непродовольственными товарами</u> к соответствующему периоду предшествующего года | 113.2 | 108.9 | 106.2 | 106.3 | 104.7 | 107.7 |
| в среднем за месяц к последнему месяцу предшествующего периода (сезонность устранена) | 101.1 | 100.8 | 100.7 | 100.4 | 100.0 | 101.7 |
| <u>Платные услуги населению</u> к соответствующему периоду предшествующего года | 103.6 | 104.2 | 102.6 | 103.6 | 102.3 | 101.9 |
| в среднем за месяц к последнему месяцу предшествующего периода (сезонность устранена) | 99.8 | 100.6 | 100.0 | 100.7 | 100.0 | 99.4 |
| <u>Экспорт товаров (млрд. долл.)</u> к соответствующему периоду предшествующего года | 101.4 | 105.7 | 108.1 | 35.1 | 34.5 | 38.4 |
| в среднем за месяц к последнему месяцу предшествующего периода (сезонность устранена) | 103.4 | 98.7 | 99.8 | 103.4 | 94.5 | 101.9 |
| <u>Импорт товаров (млрд. долл.)</u> к соответствующему периоду предшествующего года | 66.5 | 69.9 | 76.0 | 25.1 | 25.2 | 25.7 |
| в среднем за месяц к последнему месяцу предшествующего периода (сезонность устранена) | 99.7 | 101.3 | 101.3 | 102.5 | 99.5 | 101.9 |

¹ Индекс PMI® обрабатывающих отраслей России. Интеллектуальными правами на данные или лицензией обладает S&P Global и/или дочерние компании.

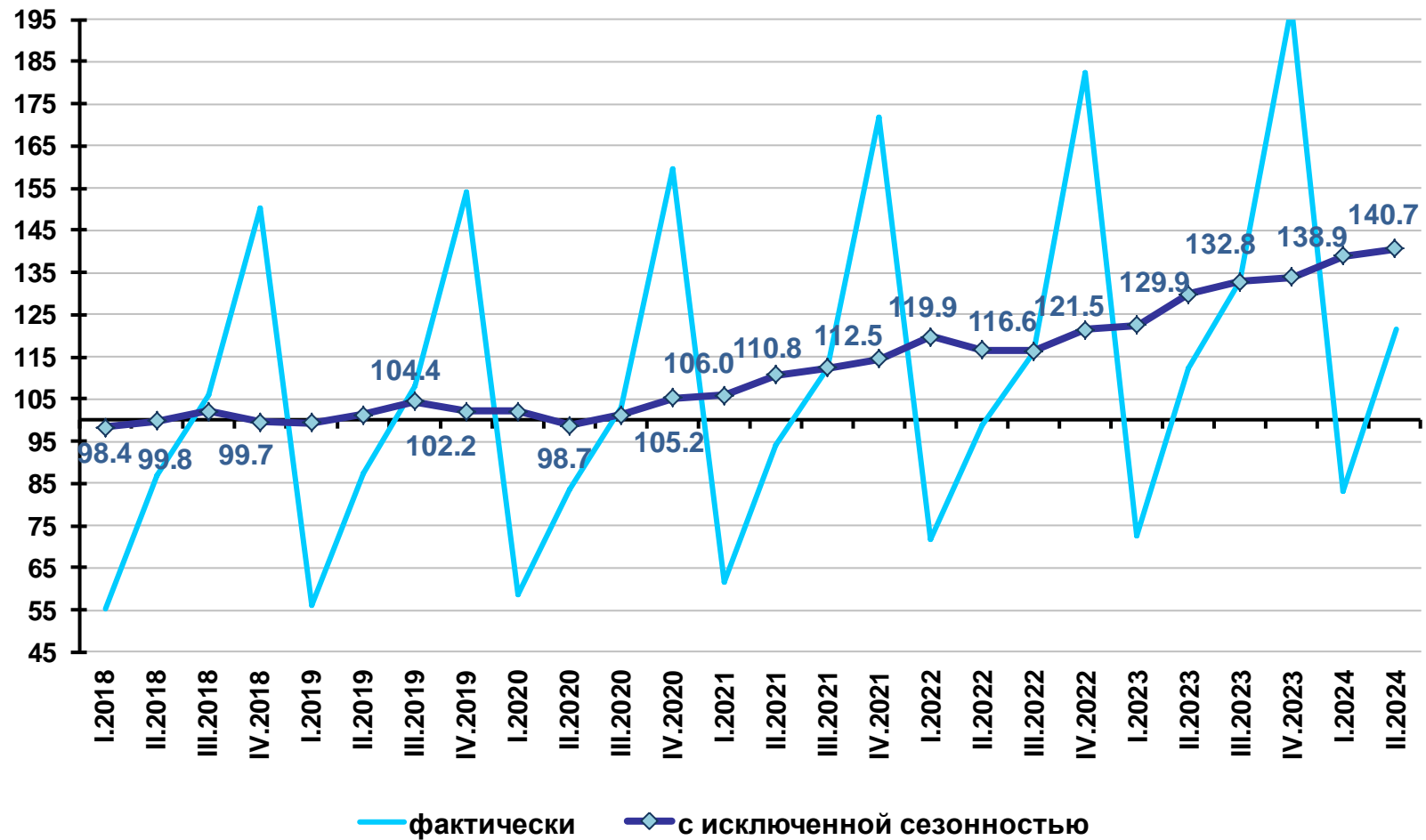
² Агрегат включает взвешенные размеры среднемесячной начисленной заработной платы, среднемесячной начисленной пенсии (СФР) и начисленные проценты по рублевым вкладам и депозитам, приведенные к постоянным ценам с помощью ИПЦ ³ Потребительские расходы населения включают объемы оборота розничной торговли, объемы платных услуг на территории России.

• Исключение сезонности и учет данных по Республике Крым и г. Севастополю для динамических рядов объемов ВВП, объемов промышленного производства, строительства, потребительских расходов, оборота розничной торговли пищевыми продуктами, напитками, табачными изделиями и непродовольственными товарами, платных услуг, грузооборота транспорта реализованы на основе методов, разработанных ЦМАКП, с учетом фактора высокосных 2012, 2016, 2020, 2024 годов. Исключение сезонности для динамических рядов объемов реальных располагаемых доходов населения и уровня реальной начисленной заработной платы, уровня агрегата основных доходов - без учета фактора высокосных годов, но с учетом данных по Республике Крым и г. Севастополю. Исключение сезонности для динамических рядов объемов инвестиций в основной капитал, объемов экспорта и импорта - без учета фактора высокосных годов (см. соответствующие графики и строки в таблице).

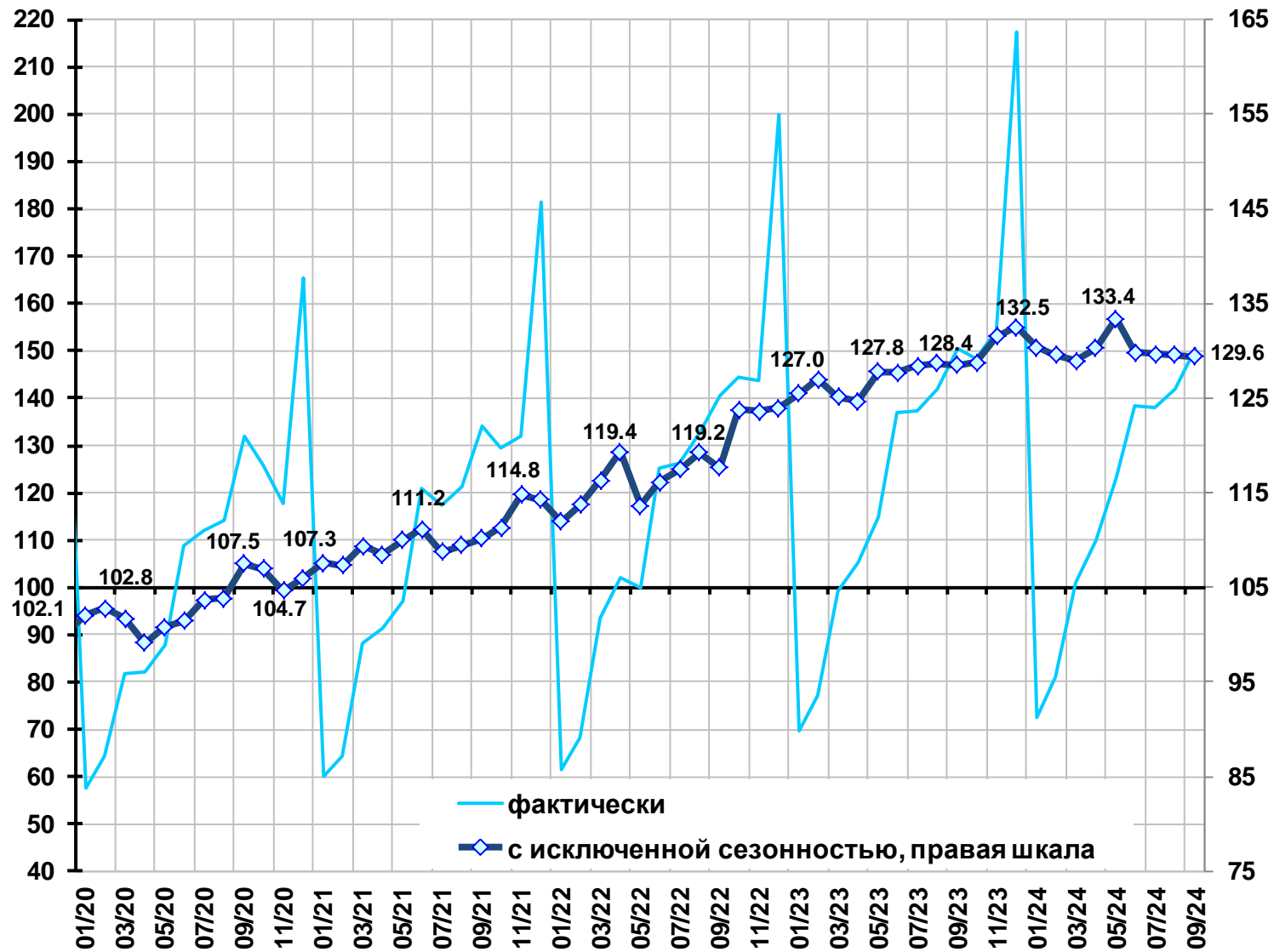
Внутренний валовой продукт (в % к среднеквартальному значению 2018 г.)



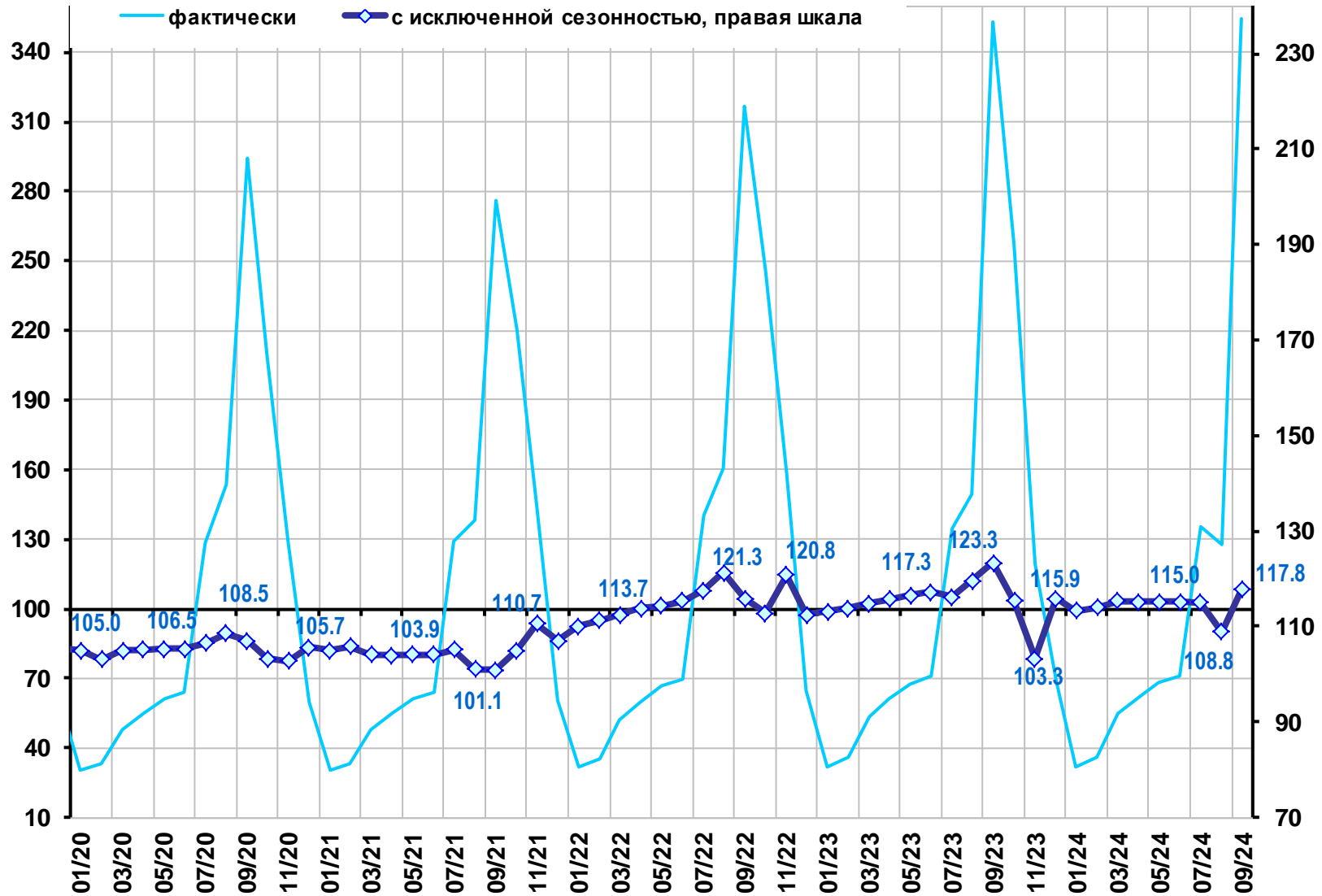
Инвестиции в основной капитал (в % к среднеквартальному значению 2018 г.)



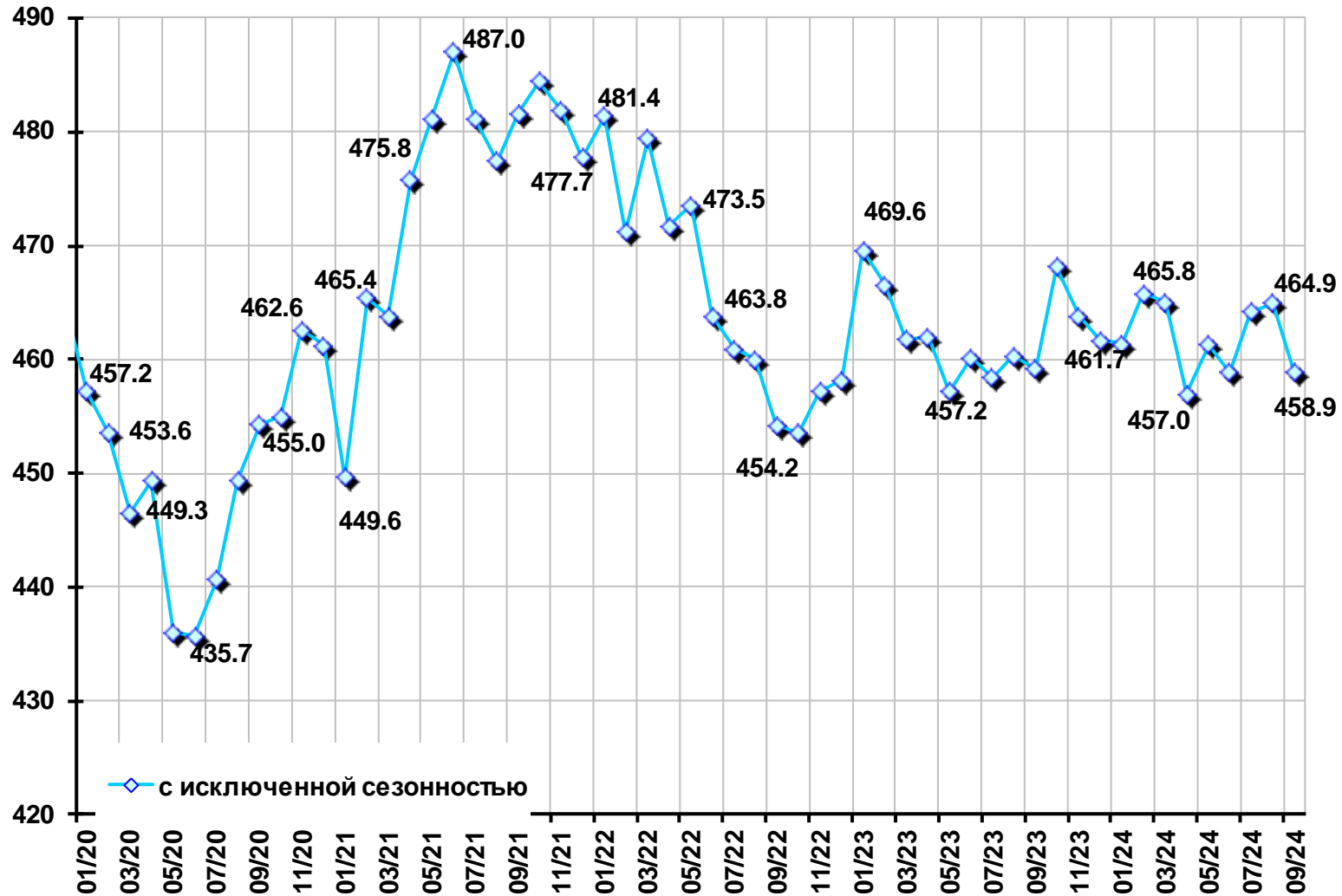
Строительство (в % к среднемесячному значению 2018 г.)



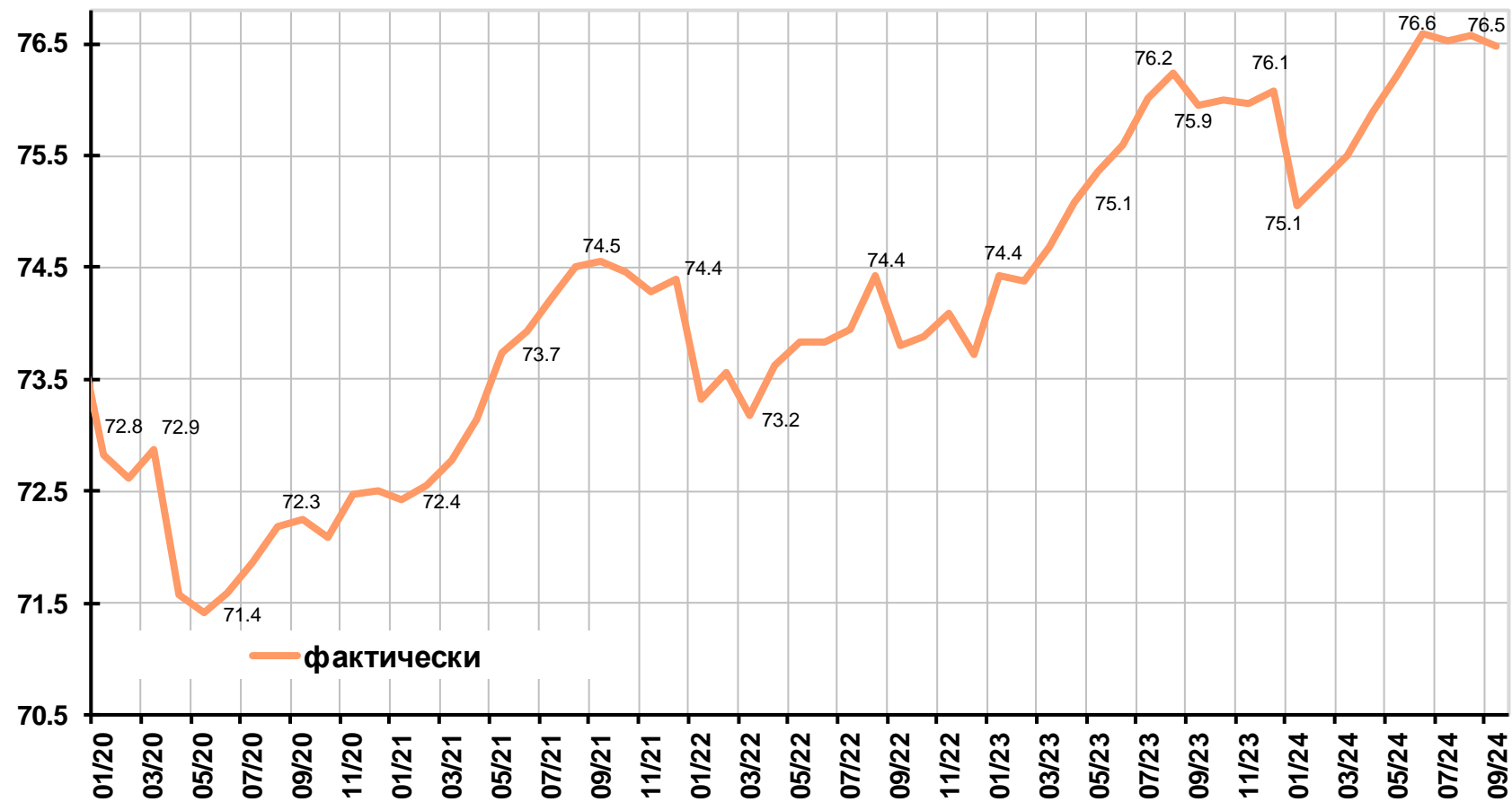
Сельское хозяйство (в % к среднемесячному значению 2018 г.)



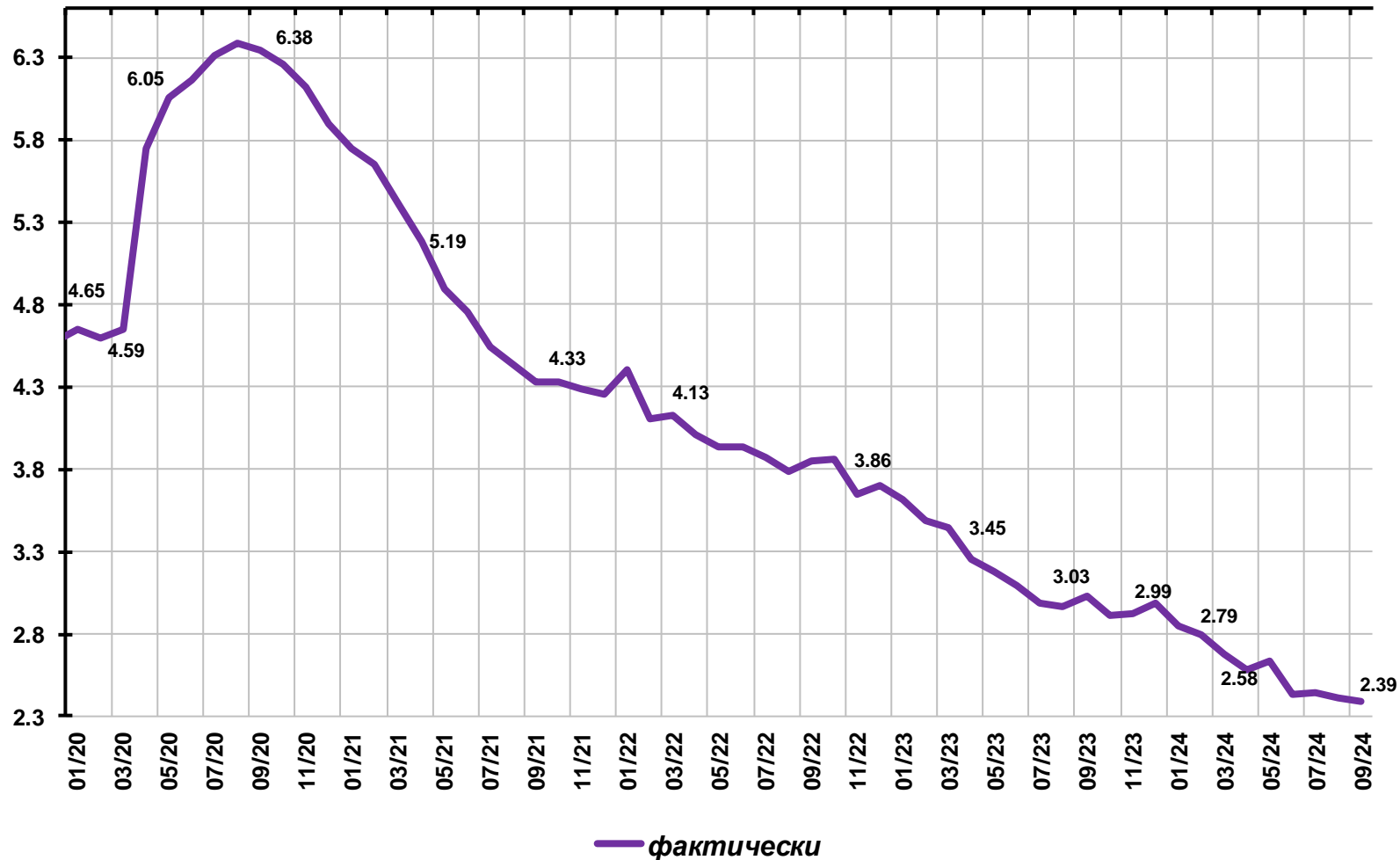
Грузооборот транспорта (млрд. т-км)



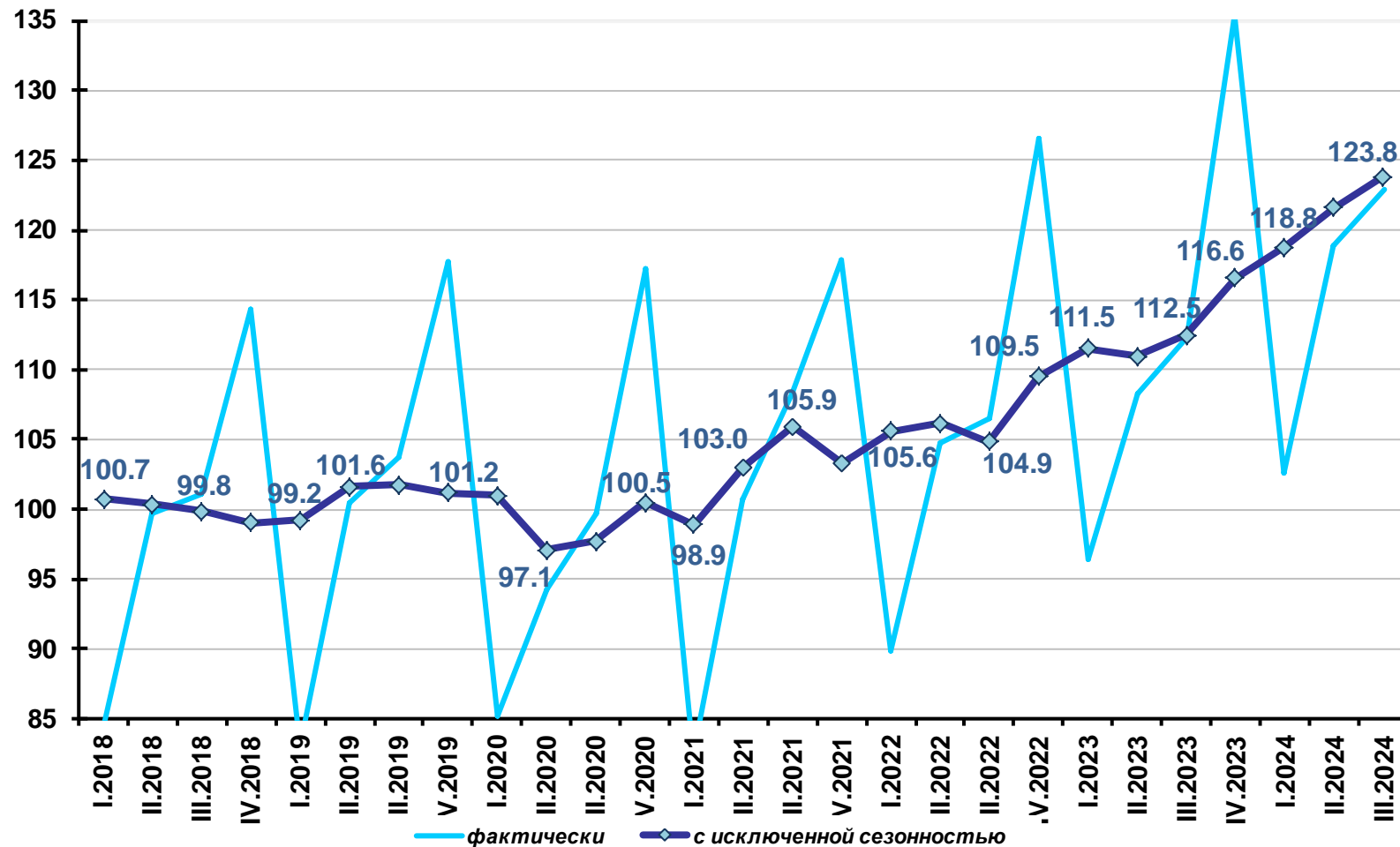
Совокупный спрос на рабочие места в экономике, млн. мест



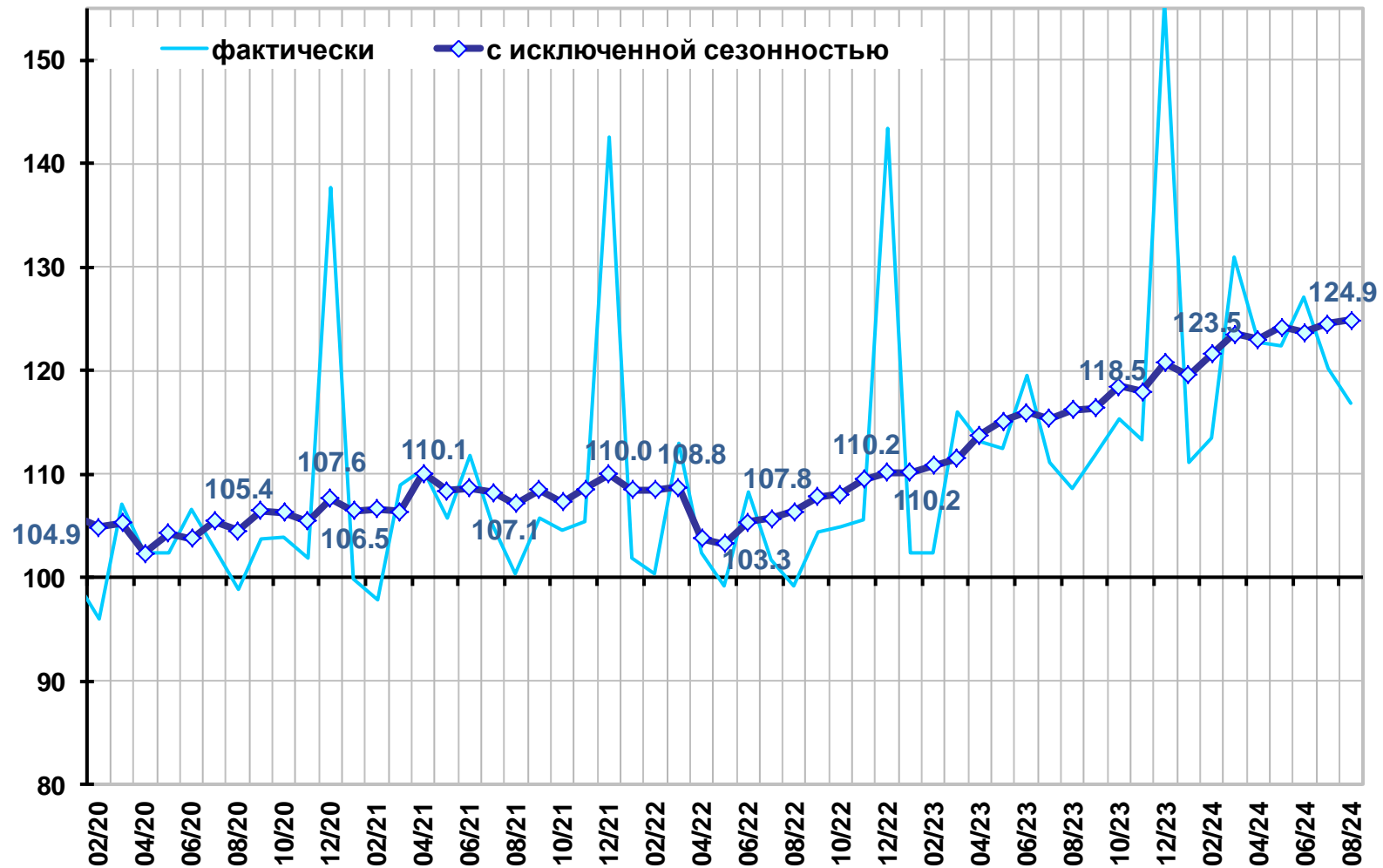
Уровень общей безработицы в возрасте 15 лет и старше (в % от численности рабочей силы)



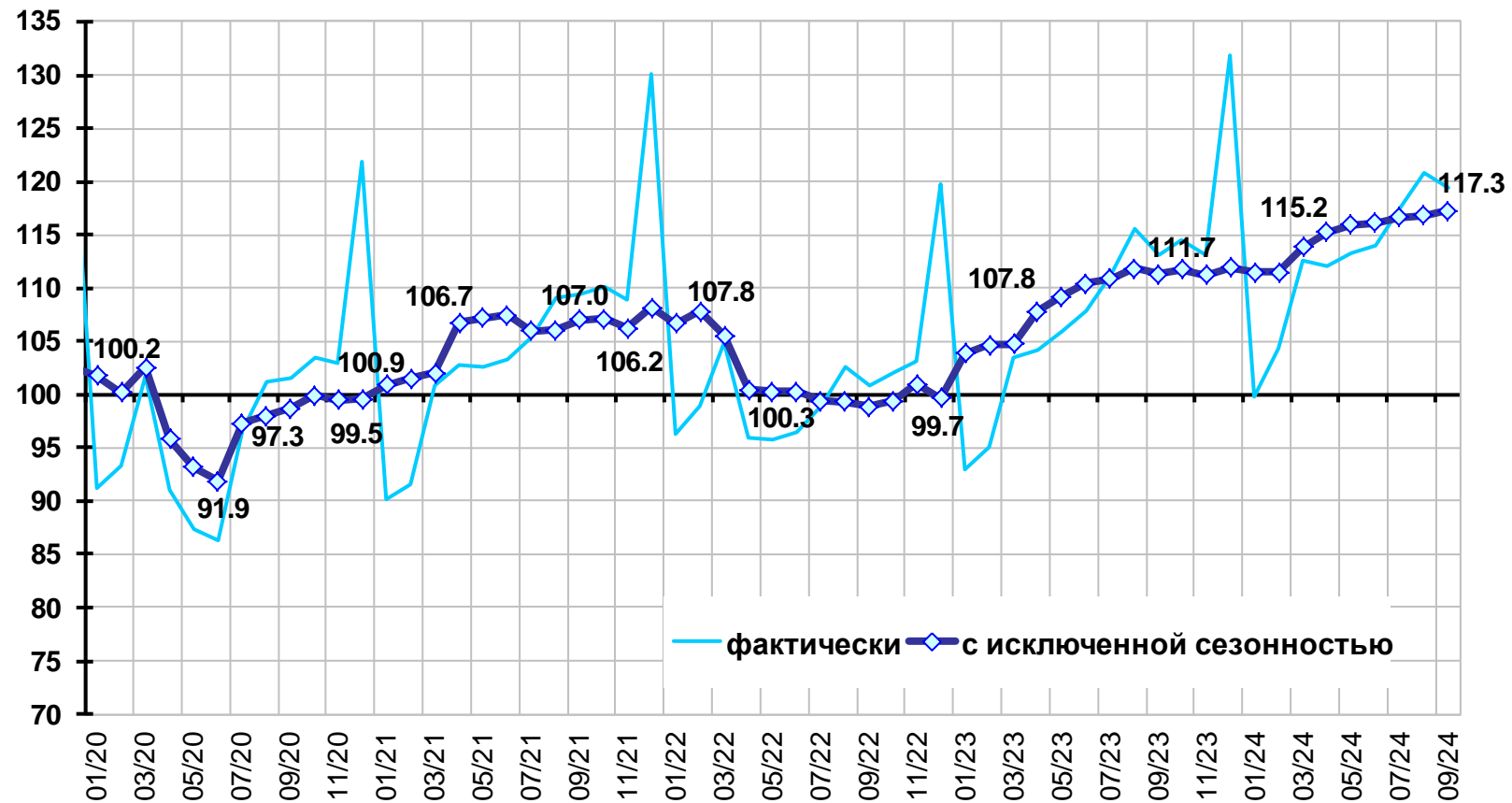
Реальные располагаемые денежные доходы населения (в % к среднеквартальному значению 2018 г.)



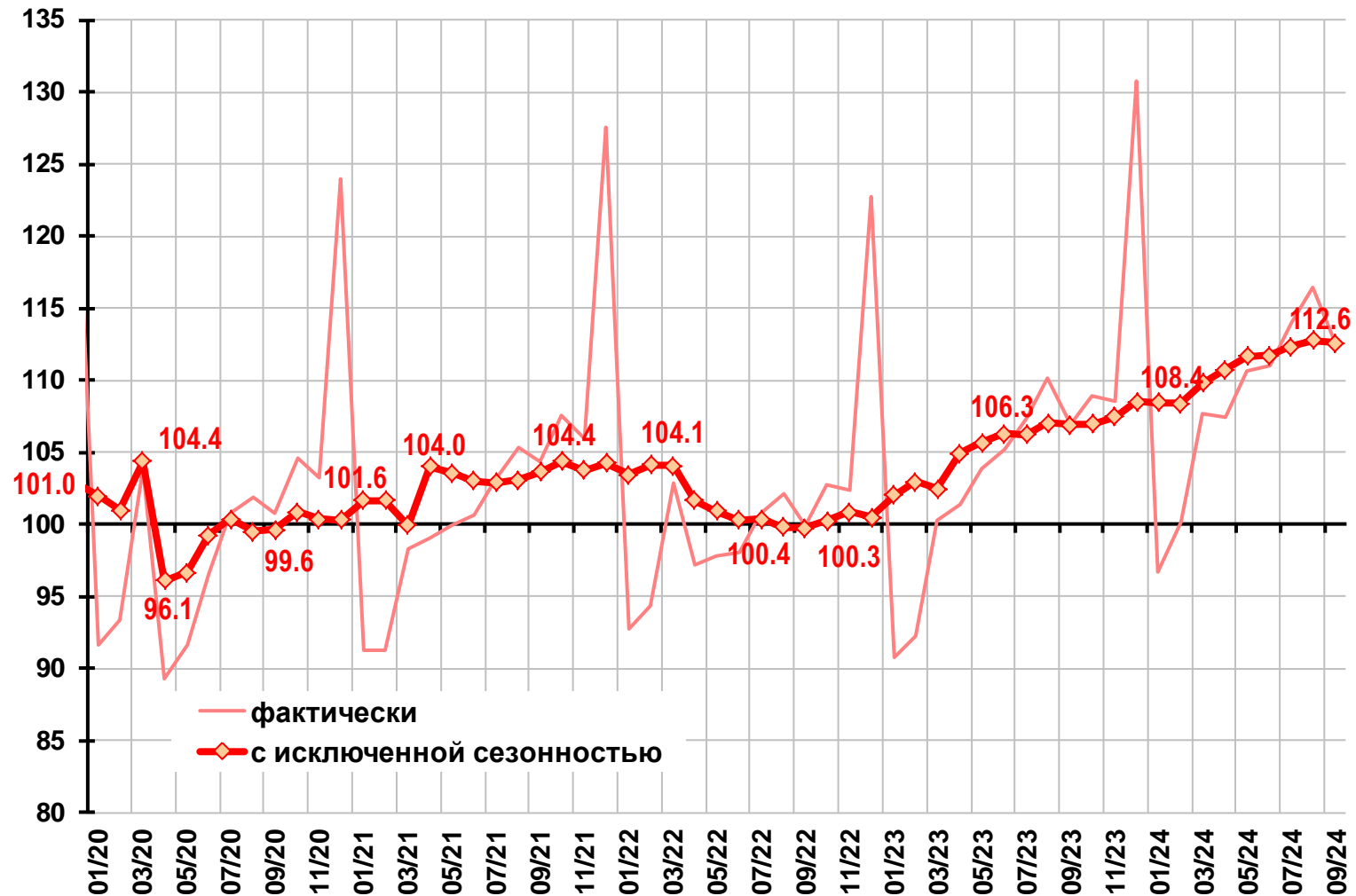
Реальная начисленная заработная плата (в % к среднемесячному значению 2018 г.)



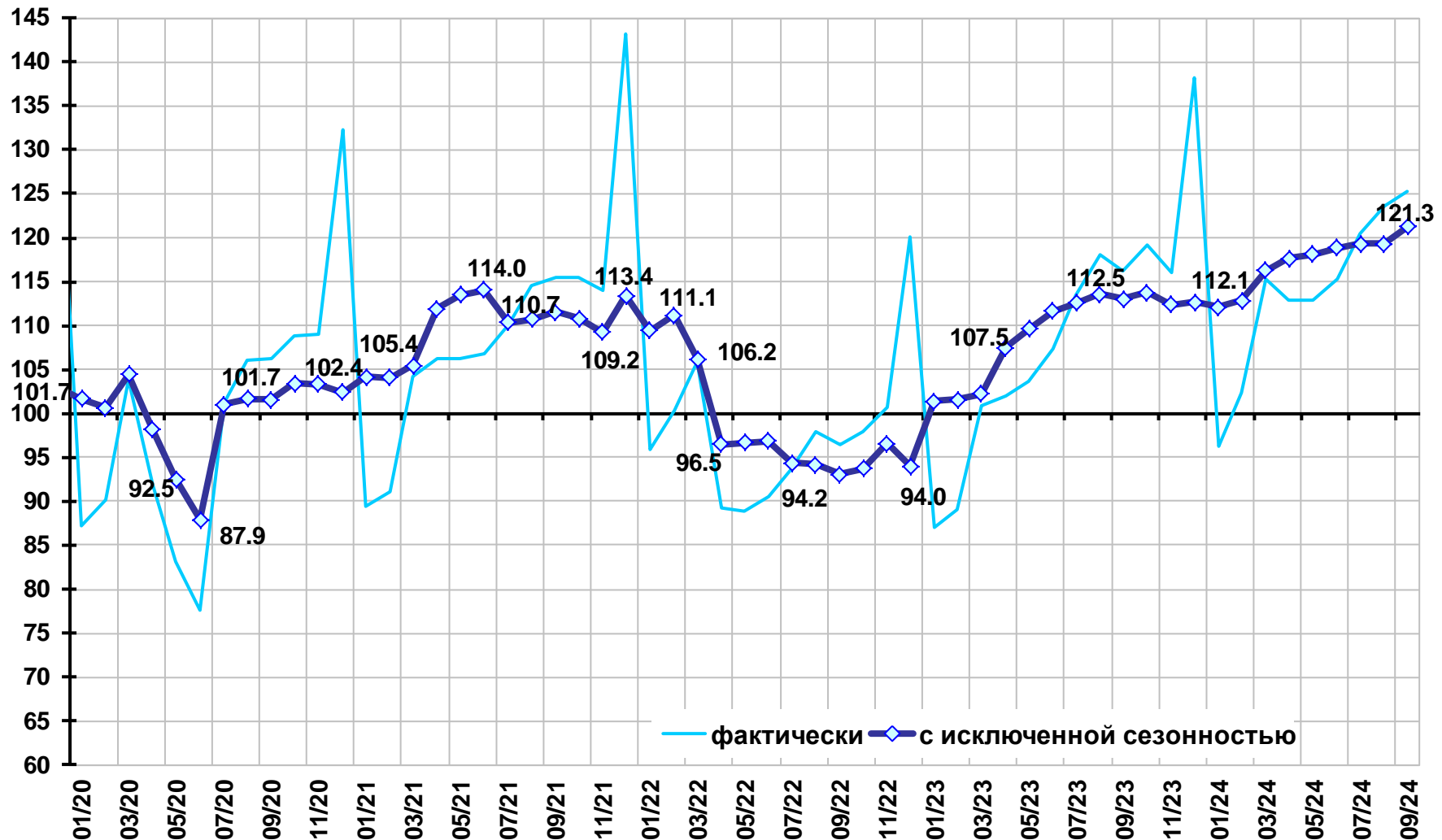
Потребительские расходы населения (в % к среднемесячному значению 2018 г.)



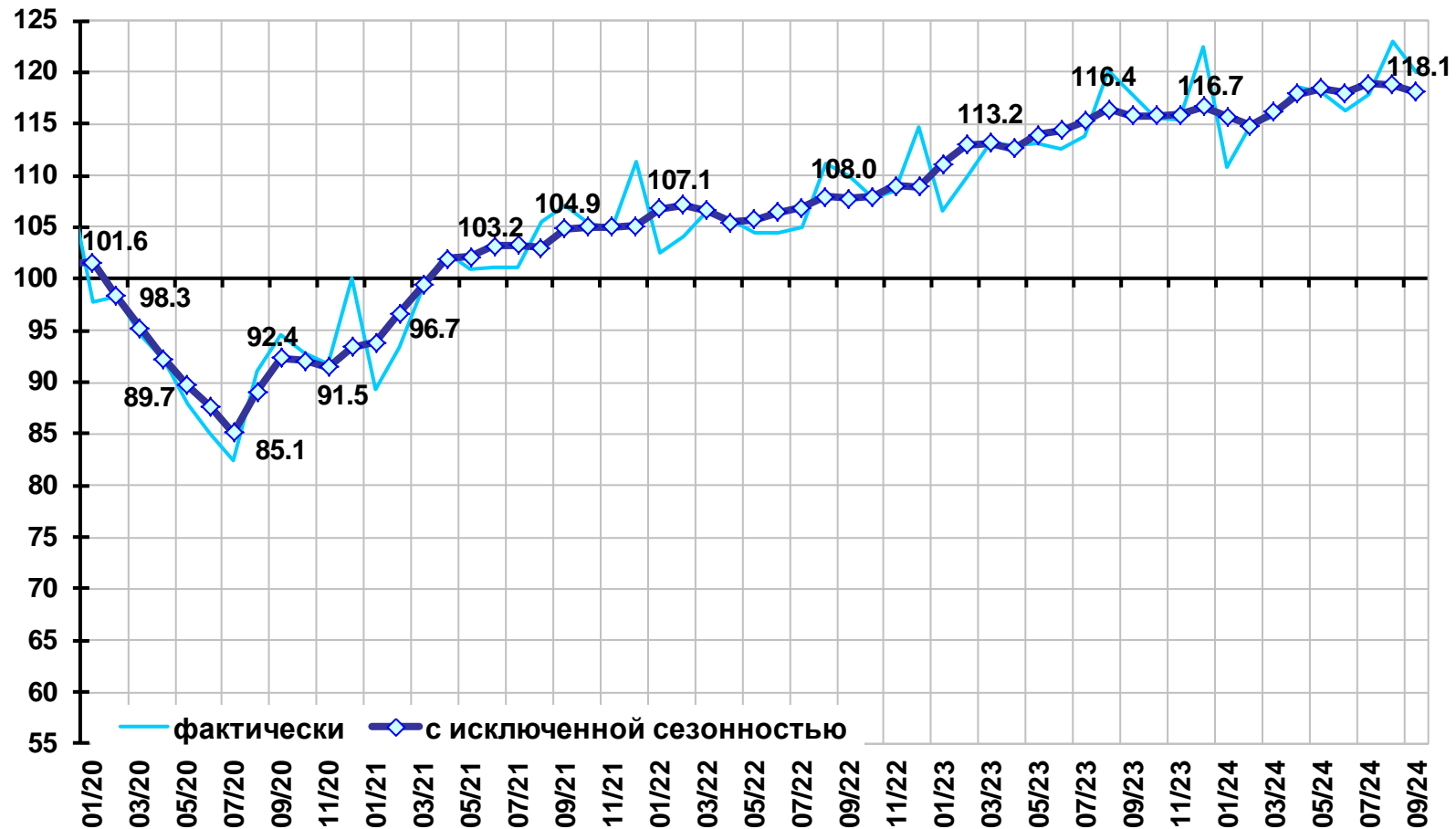
Оборот розничной торговли пищевыми продуктами, напитками, табачными изделиями (в % к среднемесячному значению 2018 г.)



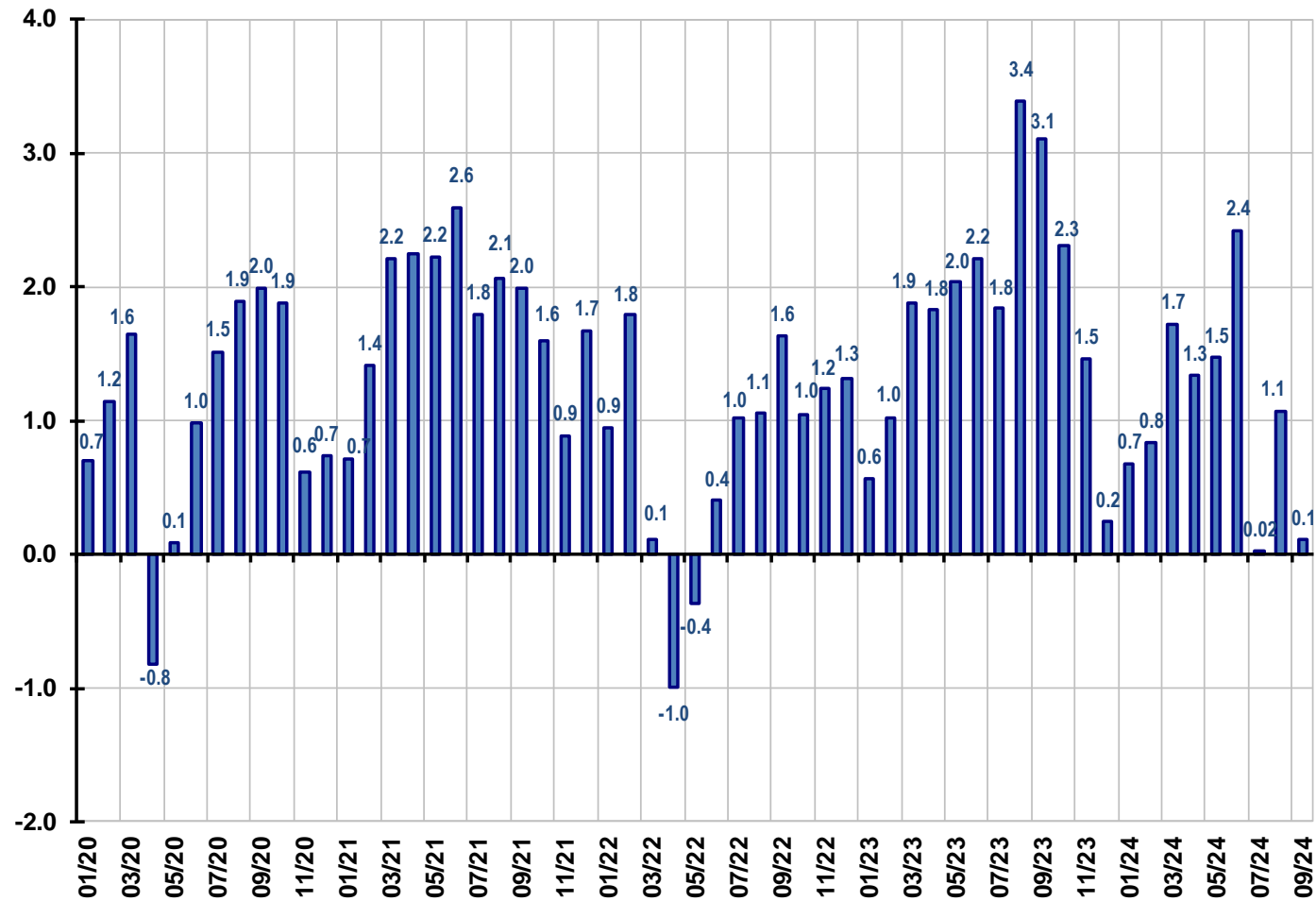
Оборот розничной торговли непродовольственными товарами (в % к среднемесячному значению 2018 г.)



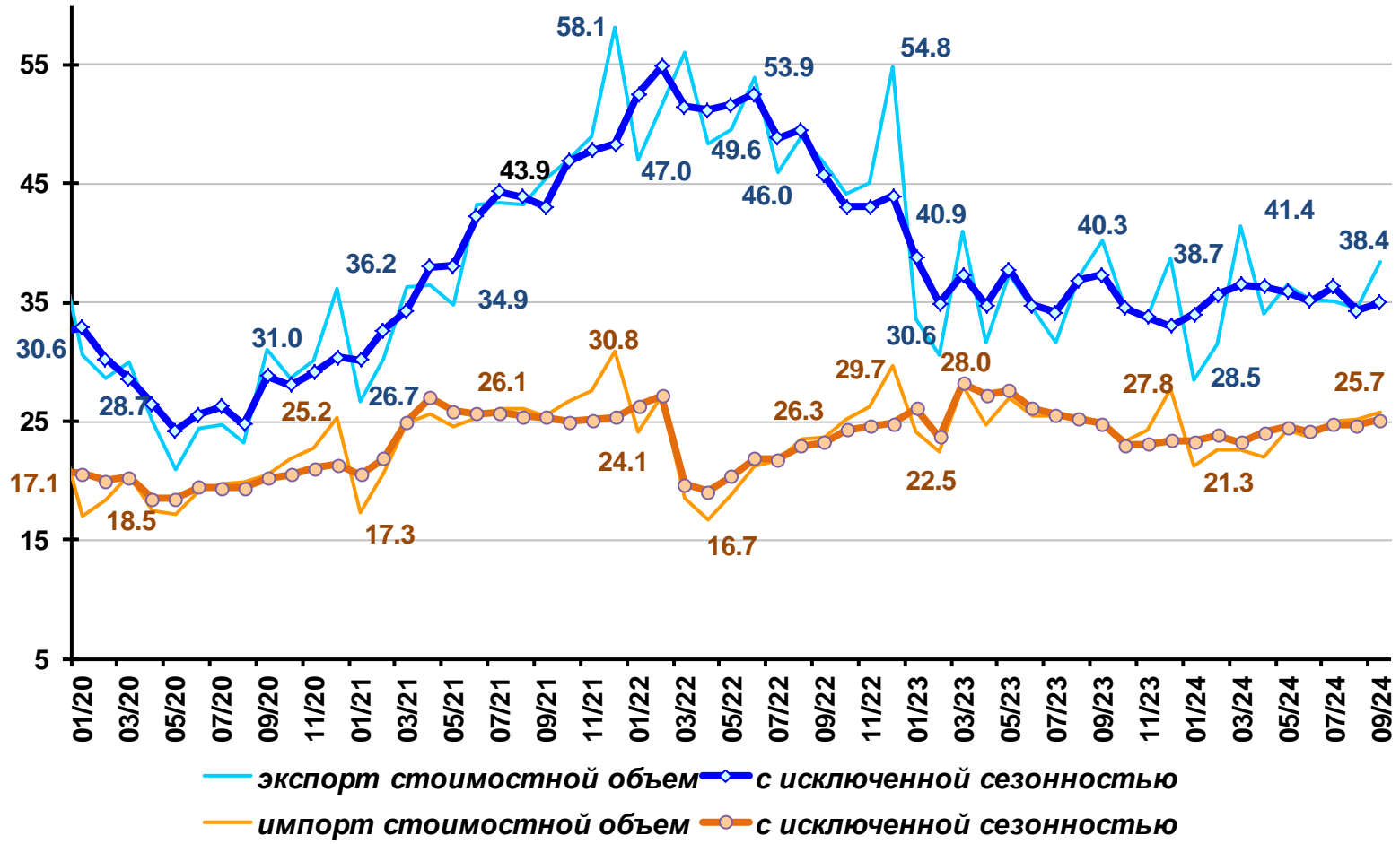
Платные услуги населению (в % к среднемесячному значению 2018 г.)



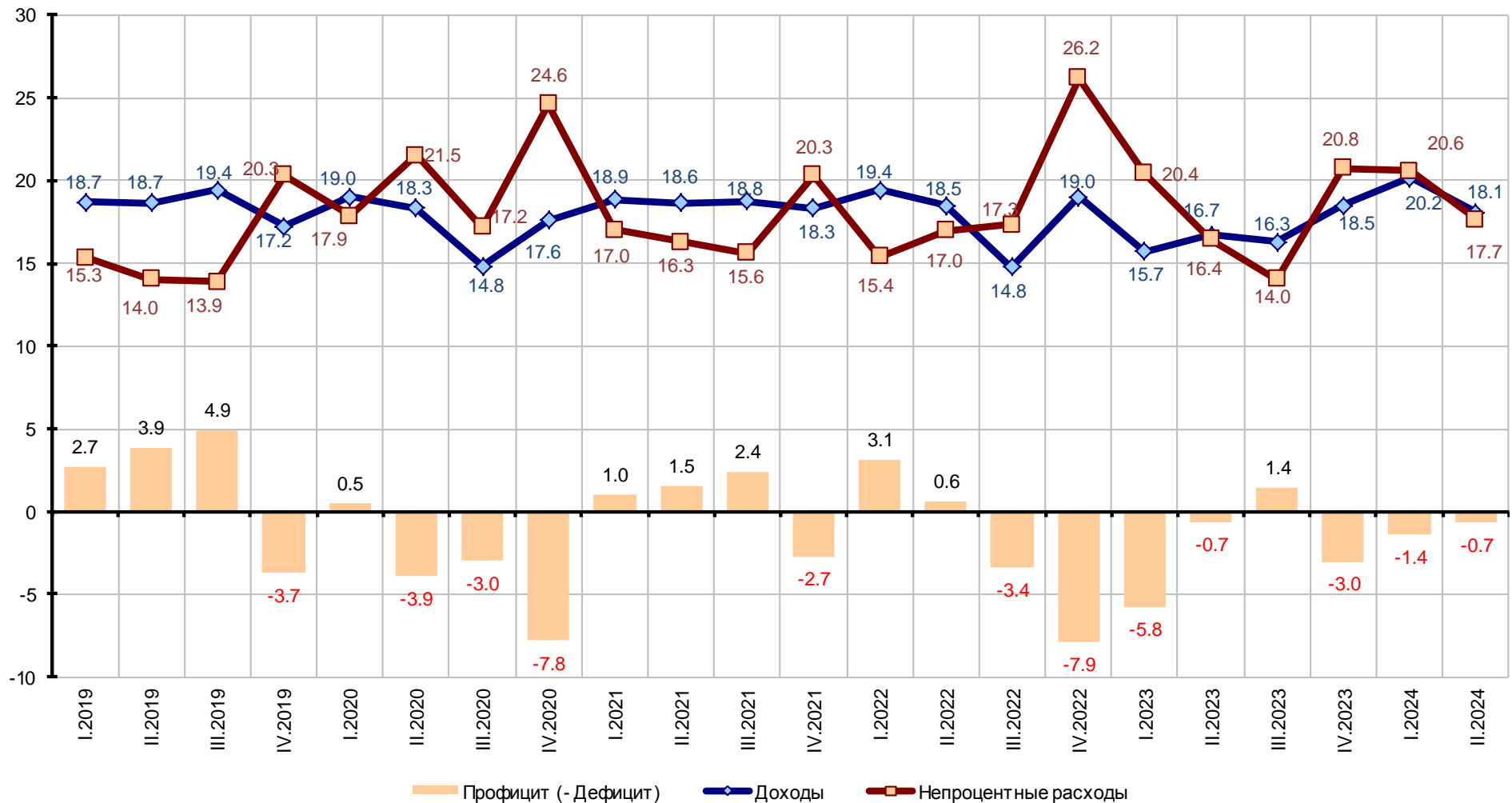
Динамика долга физических лиц по кредитам (без учета просроченных кредитов, прирост в % к предыдущему периоду)



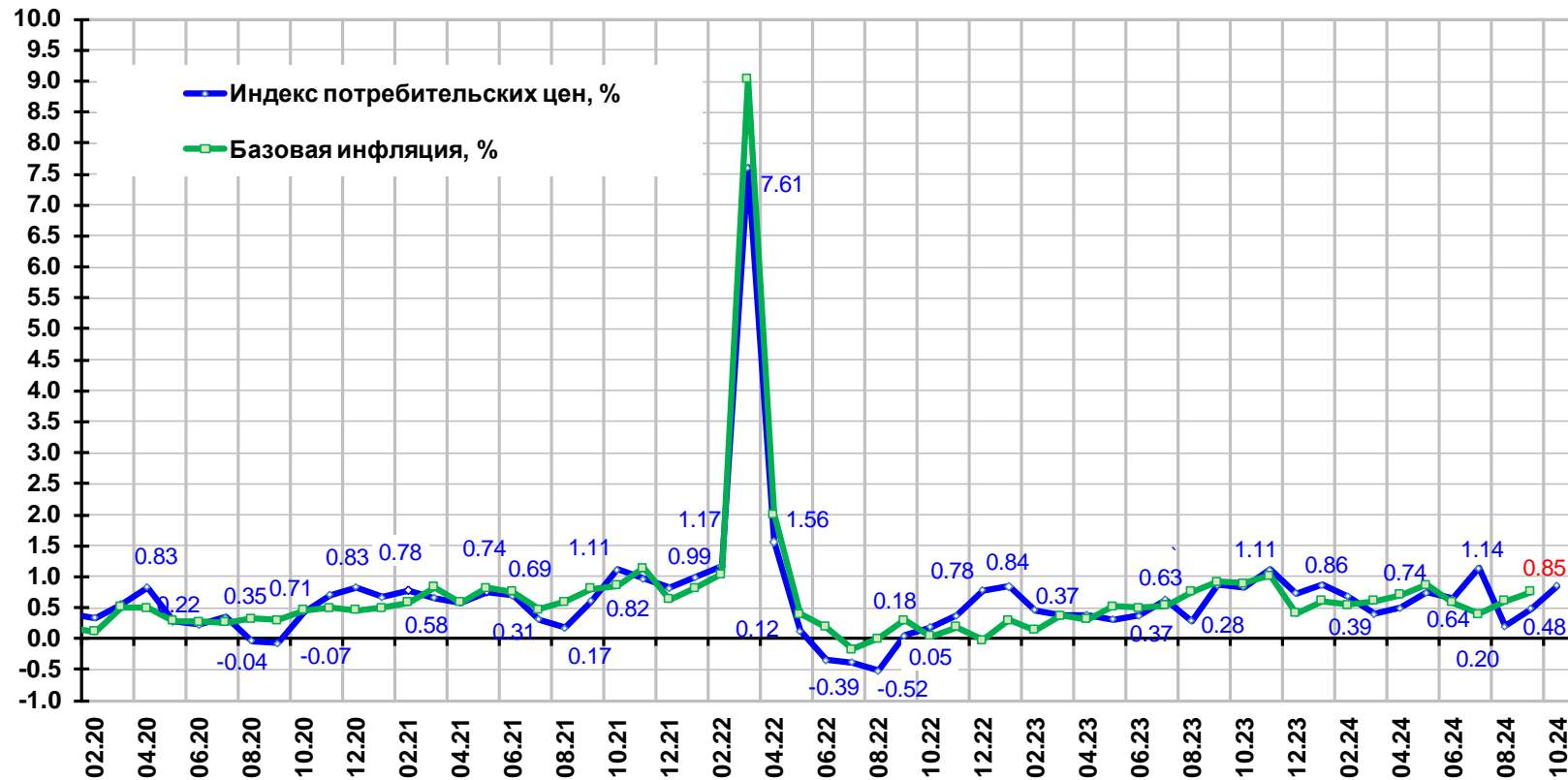
Экспорт и импорт товаров (млрд. долл.)



Доходы, расходы и профицит (- дефицит) бюджета (% к ВВП)



Инфляция на потребительском рынке (темпы прироста к предшествующему периоду, в %)



Октябрь 2024 г. - оценка