

Тренды российской экономики

Ноябрь 2024 года

Динамика основных макроэкономических индикаторов (темпы роста, %) *

	2024 г.				
	первый квартал	второй квартал	третий квартал	октябрь	ноябрь
<u>Индекс потребительских цен</u>					
в среднем за соответствующий период к концу предшествующего периода	100.64	100.63	100.61	100.75	101.45
на конец периода к концу соответствующего периода предшествующего года	107.72	108.59	108.63	108.54	108.88
<u>Базовый индекс потребительских цен</u>					
в среднем за соответствующий период к концу предшествующего периода (сезонность устранена)	100.39	100.73	100.69	100.81	101.10
на конец периода к концу соответствующего периода предшествующего года (сезонность устранена)	107.84	108.74	108.25	108.17	108.27
<u>Внутренний валовой продукт (ВВП)</u> к соответствующему периоду предшествующего года	105.4	104.1	103.1	-	-
в среднем за квартал к предшествующему периоду (сезонность и календарный фактор устранены)	100.6	101.3	100.5	-	-
<u>Промышленное производство</u>					
к соответствующему периоду предшествующего года	105.7	104.4	103.1	104.8	103.7
в среднем за месяц к последнему месяцу предшествующего периода (сезонность и календарный фактор устранены)	100.6	100.3	100.1	101.1	100.0

В данной научной работе использованы результаты проекта ТЗ 52, выполняемого в рамках Программы фундаментальных исследований НИУ ВШЭ в 2024 году

Продолжение таблицы

	2024 г.				
	первый квартал	второй квартал	третий квартал	октябрь	ноябрь
Опережающий индекс менеджеров по закупкам в обрабатывающей промышленности (PMI) ¹ на конец периода, сезонность устранена	55.7	54.9	49.5	49.5	50.6
<u>Строительство</u> к соответствующему периоду предшествующего года	103.5	104.1	100.2	100.1	100.5
в среднем за месяц к последнему месяцу предшествующего периода (сезонность устранена)	99.2	100.3	100.0	100.0	101.2
<u>Инвестиции в основной капитал</u> к соответствующему периоду предшествующего года	114.5	108.3	105.1	-	-
в среднем за квартал к предшествующему периоду (сезонность устранена)	103.5	100.8	100.6	-	-
<u>Реальные располагаемые денежные доходы населения</u> к соответствующему периоду предшествующего года	106.4	109.8	109.4	-	-
в среднем за квартал к предшествующему периоду (сезонность устранена)	101.9	102.4	101.8	-	-
<u>Реальная начисленная заработная плата</u> к соответствующему периоду предшествующего года	111.0	107.8	108.1	107.2	-
в среднем за месяц к последнему месяцу предшествующего периода (сезонность устранена)	100.7	100.0	100.5	100.6	-
<u>Агрегат основных реальных денежных доходов ²</u> к соответствующему периоду предшествующего года	109.9	109.5	109.7	108.8	-
в среднем за месяц к последнему месяцу предшествующего периода (сезонность устранена)	101.3	100.4	100.5	100.8	-

Продолжение таблицы

	2024 г.				
	первый квартал	второй квартал	третий квартал	октябрь	ноябрь
<u>Уровень общей безработицы в возрасте 15 лет и старше</u> <u>(в % от численности рабочей силы)</u> в среднем за период (фактически)	2.77	2.55	2.41	2.30	2.35
<u>Совокупный спрос на рабочие места (численность занятых плюс число вакансий, млн. чел.)</u> в среднем за период (фактически)	75.3	76.2	76.5	76.4	76.6
в среднем за месяц к последнему месяцу предшествующего периода (сезонность устранена)	99.9	100.2	100.0	100.1	100.2
<u>Потребительские расходы населения</u> ³ к соответствующему периоду предшествующего года	108.7	106.7	105.3	104.8	105.2
в среднем за месяц к последнему месяцу предшествующего периода (сезонность устранена)	100.5	100.6	100.3	100.0	100.1
<u>Оборот розничной торговли пищевыми продуктами, напитками, табачными изделиями</u> к соответствующему периоду предшествующего года	107.5	106.0	105.8	105.8	105.2
в среднем за месяц к последнему месяцу предшествующего периода (сезонность устранена)	100.4	100.6	100.3	100.4	100.1

Продолжение таблицы

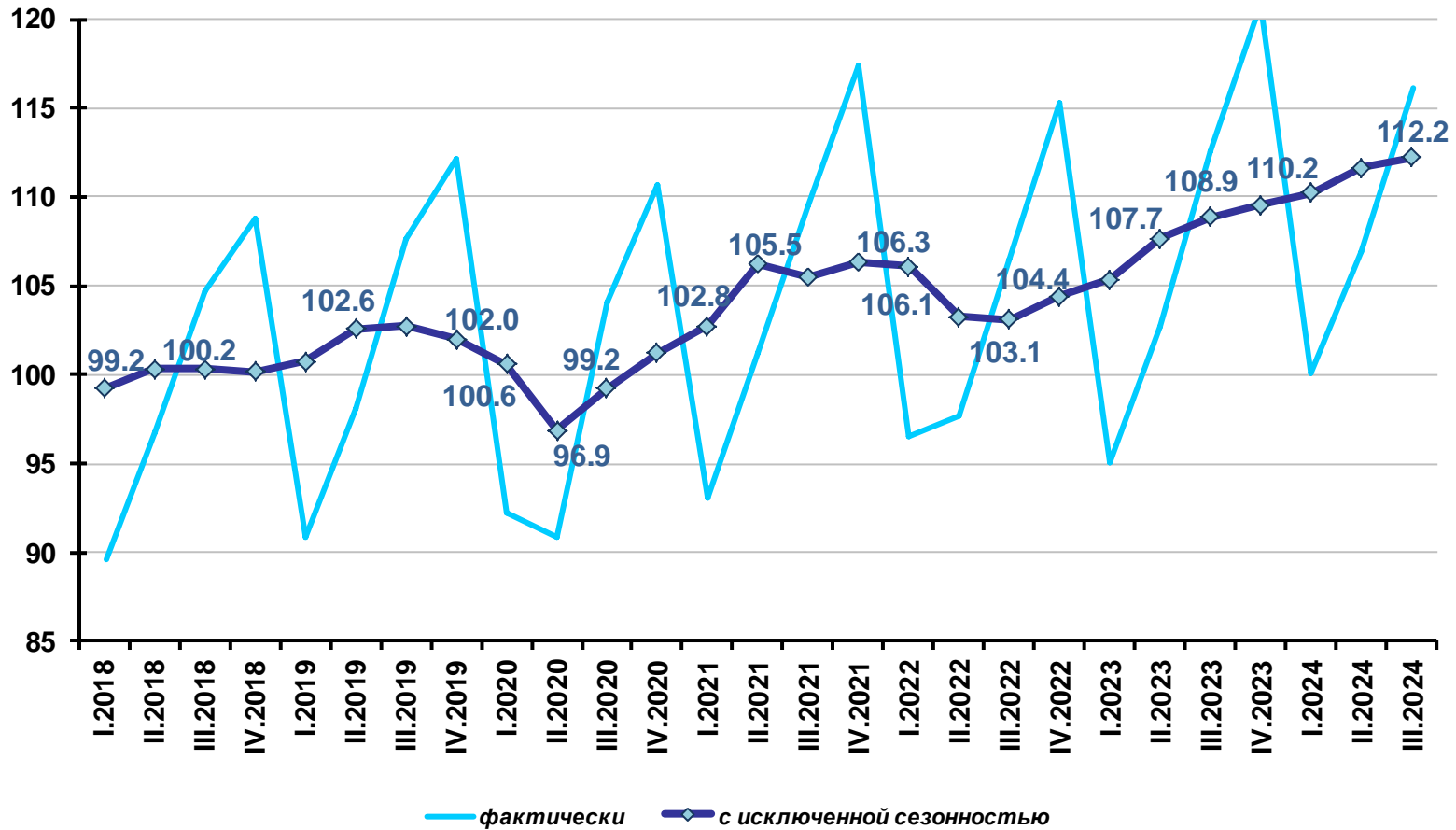
	2024 г.				
	первый квартал	второй квартал	третий квартал	октябрь	ноябрь
<u>Оборот розничной торговли непродовольственными товарами</u> к соответствующему периоду предшествующего года	113.2	108.9	106.4	104.7	106.8
в среднем за месяц к последнему месяцу предшествующего периода (сезонность устранена)	101.0	100.7	100.6	99.3	100.5
<u>Платные услуги населению</u> к соответствующему периоду предшествующего года	103.6	104.2	102.7	103.4	102.5
в среднем за месяц к последнему месяцу предшествующего периода (сезонность устранена)	99.9	100.5	100.1	100.8	99.6
<u>Экспорт товаров</u> (млрд. долл.) к соответствующему периоду предшествующего года	101.4	105.7	110.1	36.6	-
в среднем за месяц к последнему месяцу предшествующего периода (сезонность устранена)	103.6	99.0	100.4	101.4	-
<u>Импорт товаров</u> (млрд. долл.) к соответствующему периоду предшествующего года	66.5	69.9	77.7	27.5	-
в среднем за месяц к последнему месяцу предшествующего периода (сезонность устранена)	100.0	101.6	102.3	101.9	-

¹ Индекс PMI® обрабатывающих отраслей России. Интеллектуальными правами на данные или лицензией обладает S&P Global и/или дочерние компании.

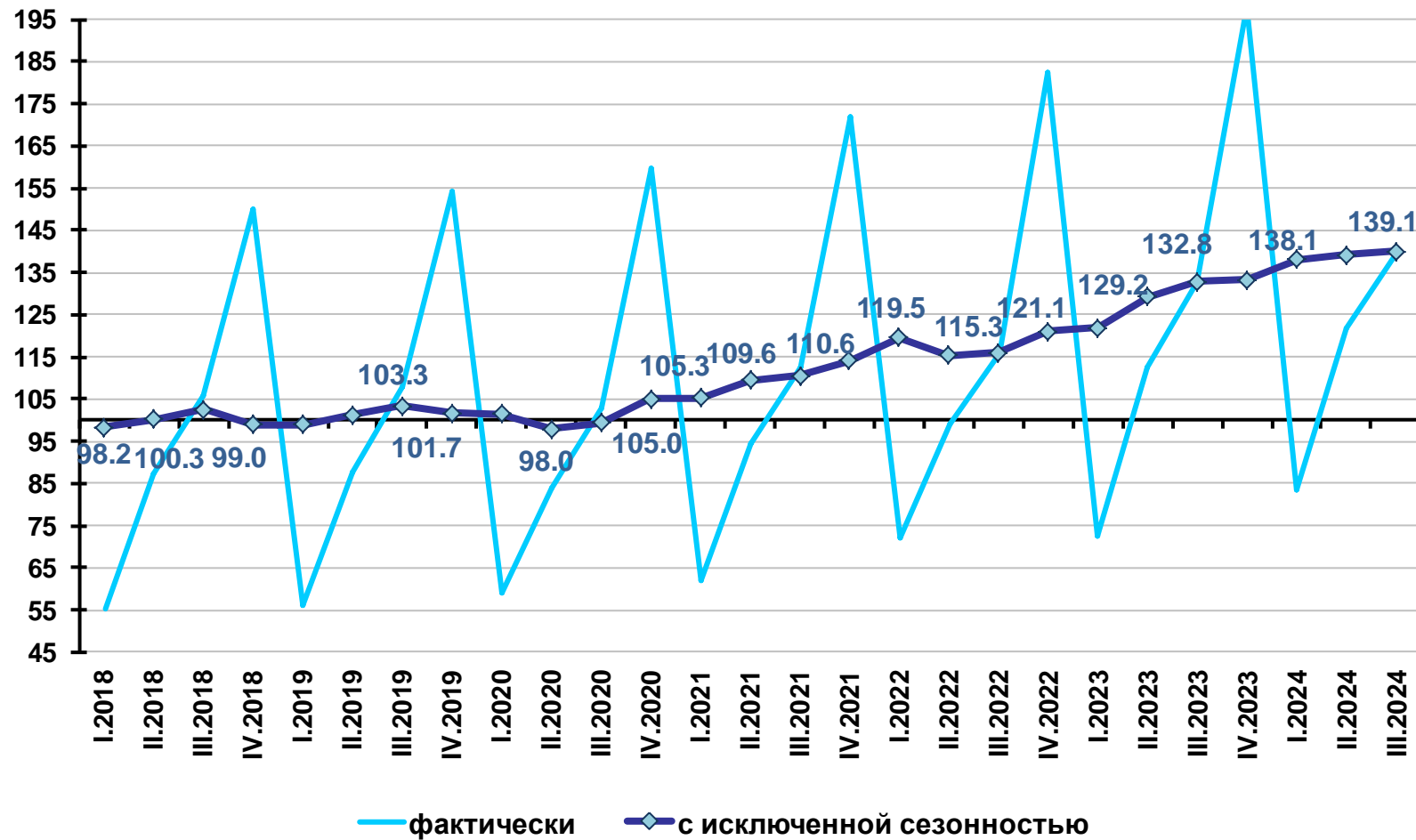
² Агрегат включает взвешенные размеры среднемесячной начисленной заработной платы, среднемесячной начисленной пенсии (СФР) и начисленные проценты по рублевым вкладам и депозитам, приведенные к постоянным ценам с помощью ИПЦ ³ Потребительские расходы населения включают объемы оборота розничной торговли, объемы платных услуг на территории России.

• Исключение сезонности и учет данных по Республике Крым и г. Севастополю для динамических рядов объемов ВВП, объемов промышленного производства, строительства, потребительских расходов, оборота розничной торговли пищевыми продуктами, напитками, табачными изделиями и непродовольственными товарами, платных услуг, грузооборота транспорта реализованы на основе методов, разработанных ЦМАКП, с учетом фактора високосных 2012, 2016, 2020, 2024 годов. Исключение сезонности для динамических рядов объемов реальных располагаемых доходов населения и уровня реальной начисленной заработной платы, уровня агрегата основных доходов - без учета фактора високосных годов, но с учетом данных по Республике Крым и г. Севастополю. Исключение сезонности для динамических рядов объемов инвестиций в основной капитал, объемов экспорта и импорта - без учета фактора високосных годов (см. соответствующие графики и строки в таблице).

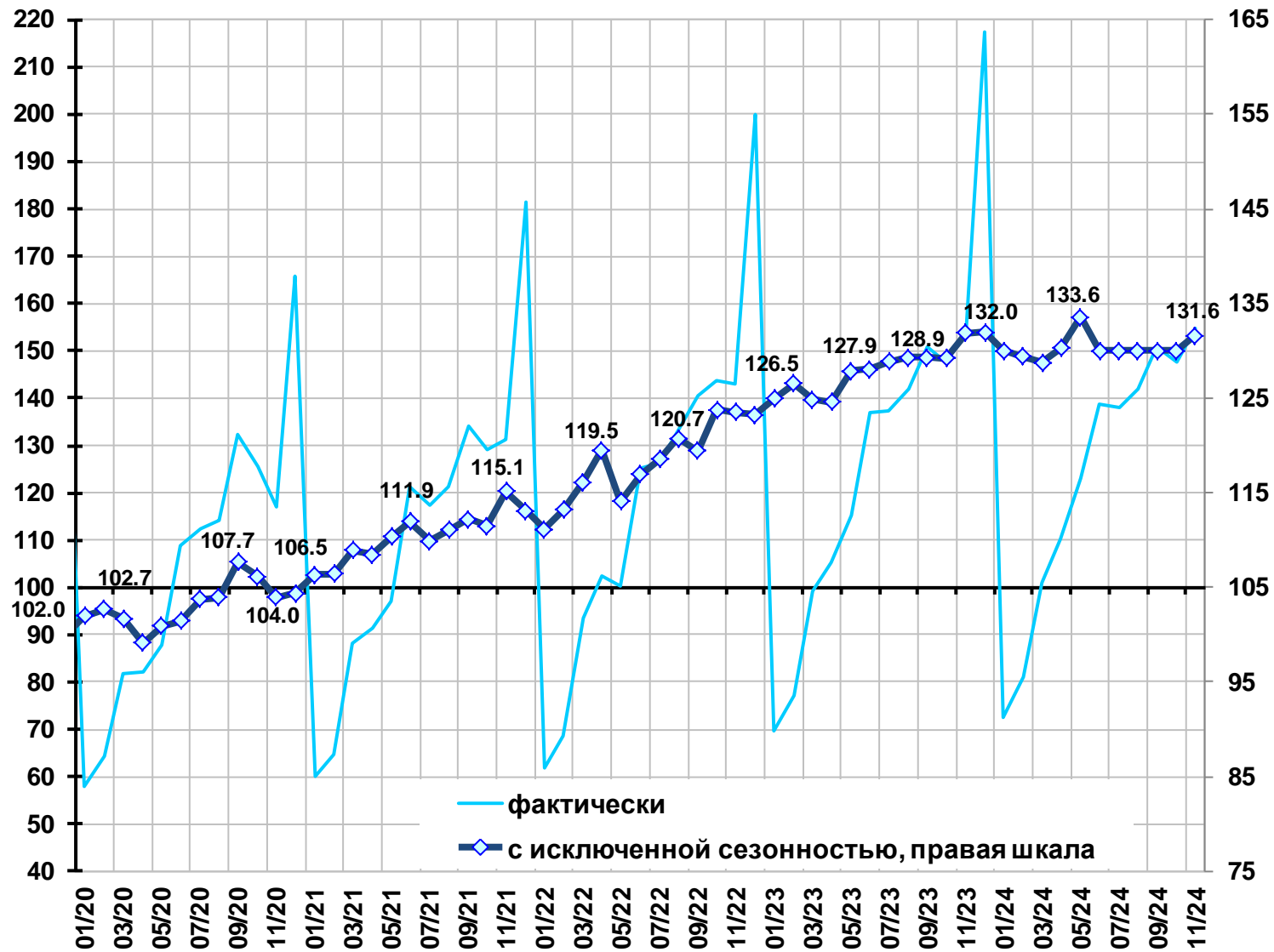
Внутренний валовой продукт (в % к среднеквартальному значению 2018 г.)



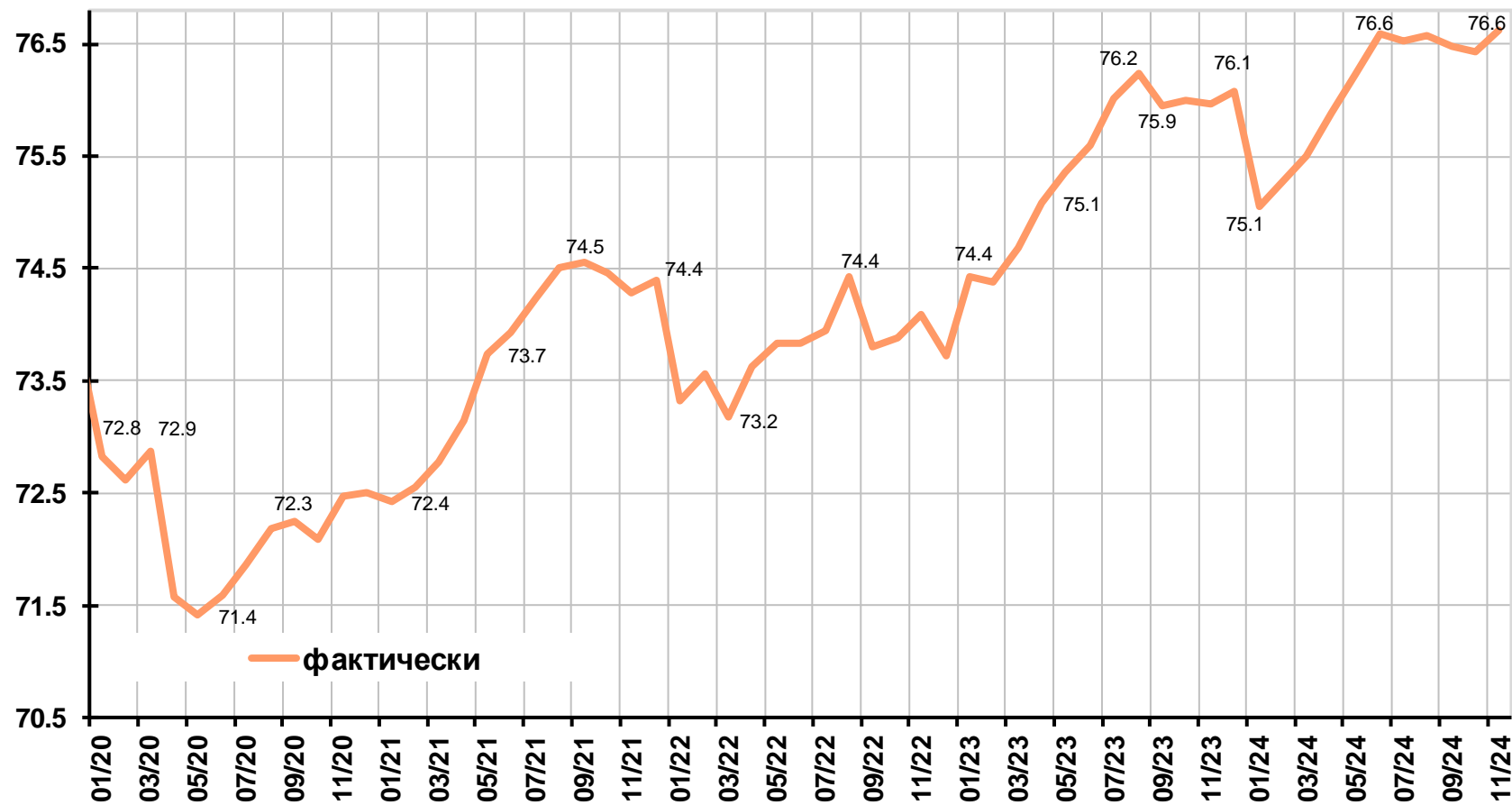
Инвестиции в основной капитал (в % к среднеквартальному значению 2018 г.)



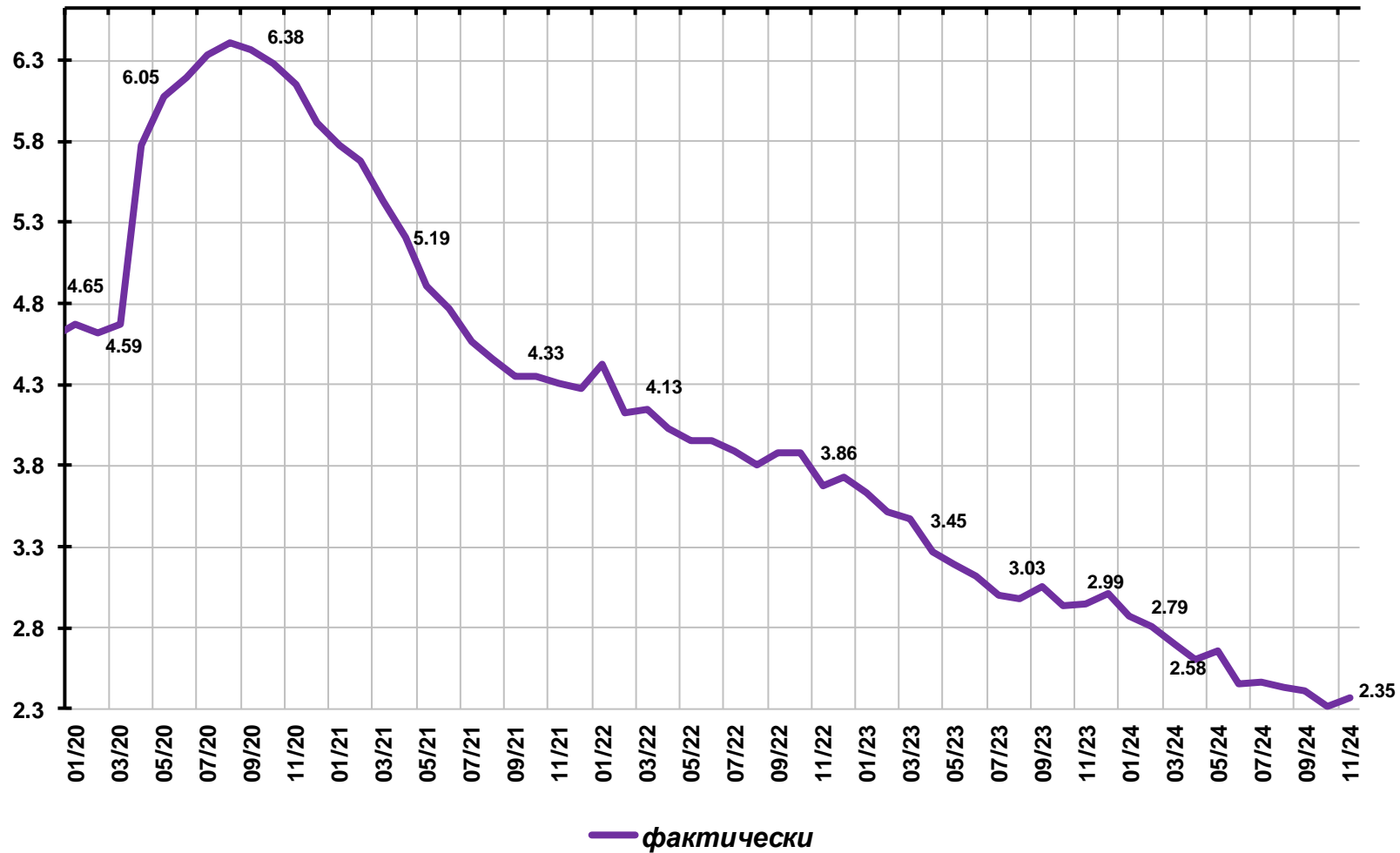
Строительство (в % к среднемесячному значению 2018 г.)



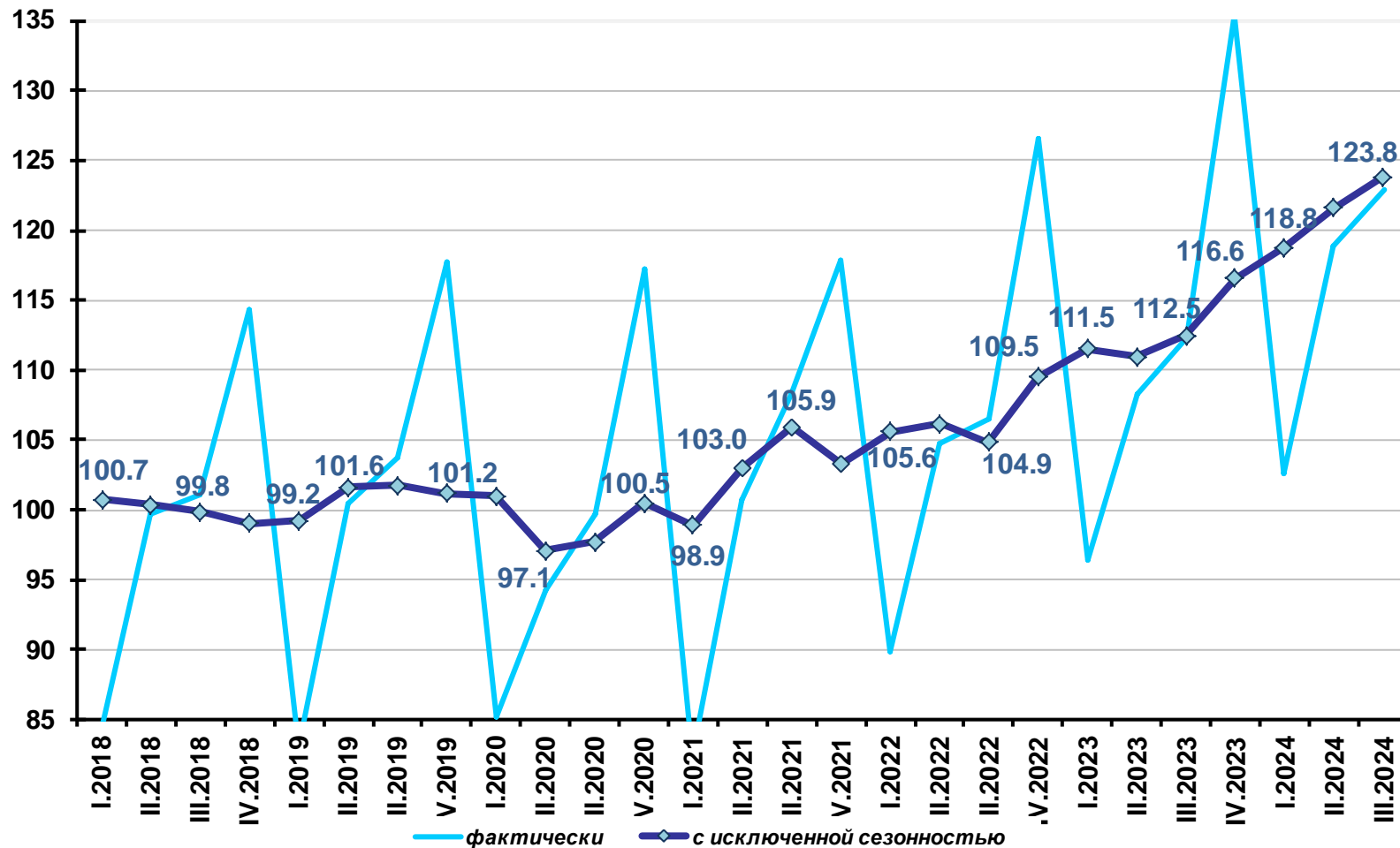
Совокупный спрос на рабочие места в экономике, млн. мест



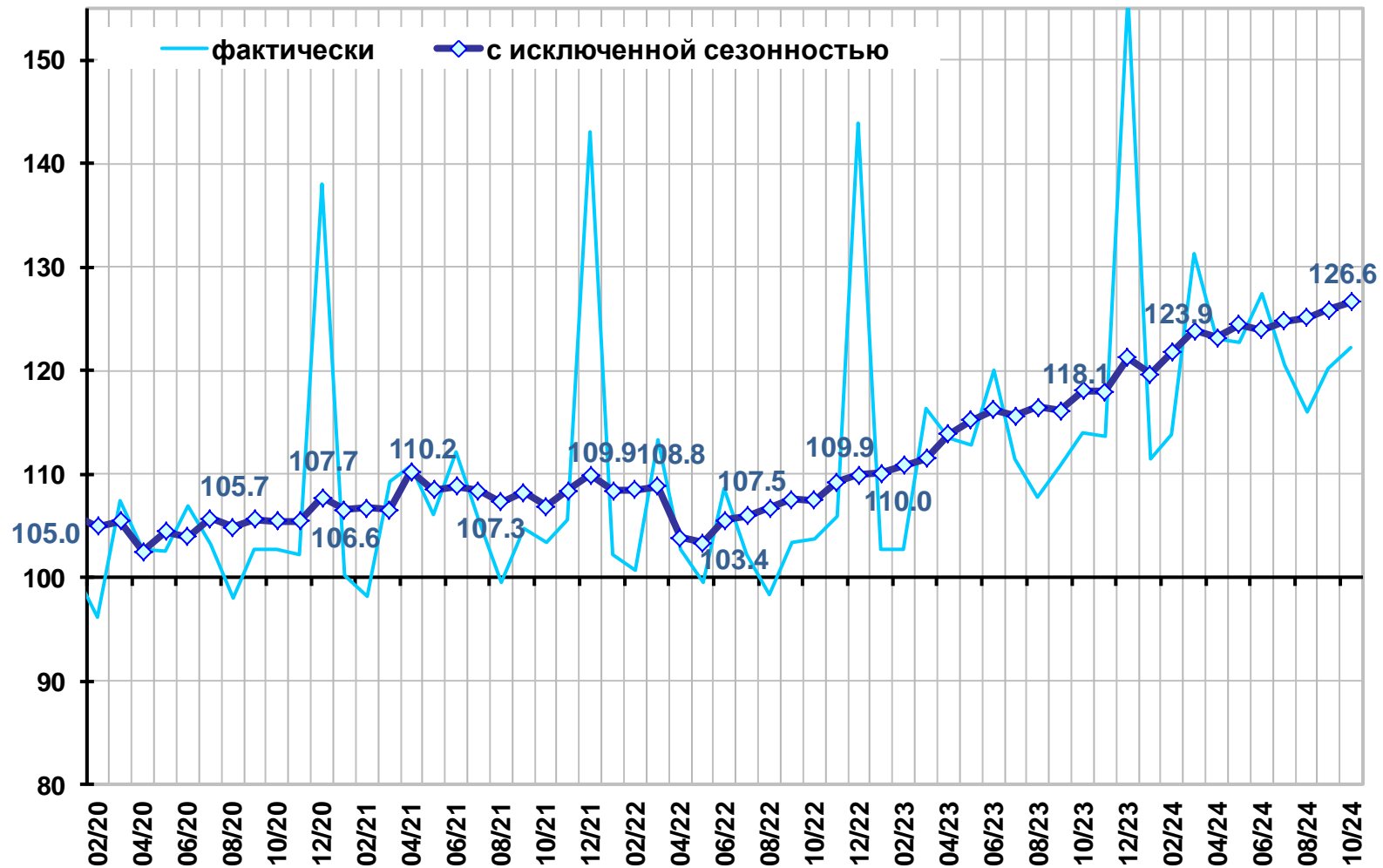
Уровень общей безработицы в возрасте 15 лет и старше (в % от численности рабочей силы)



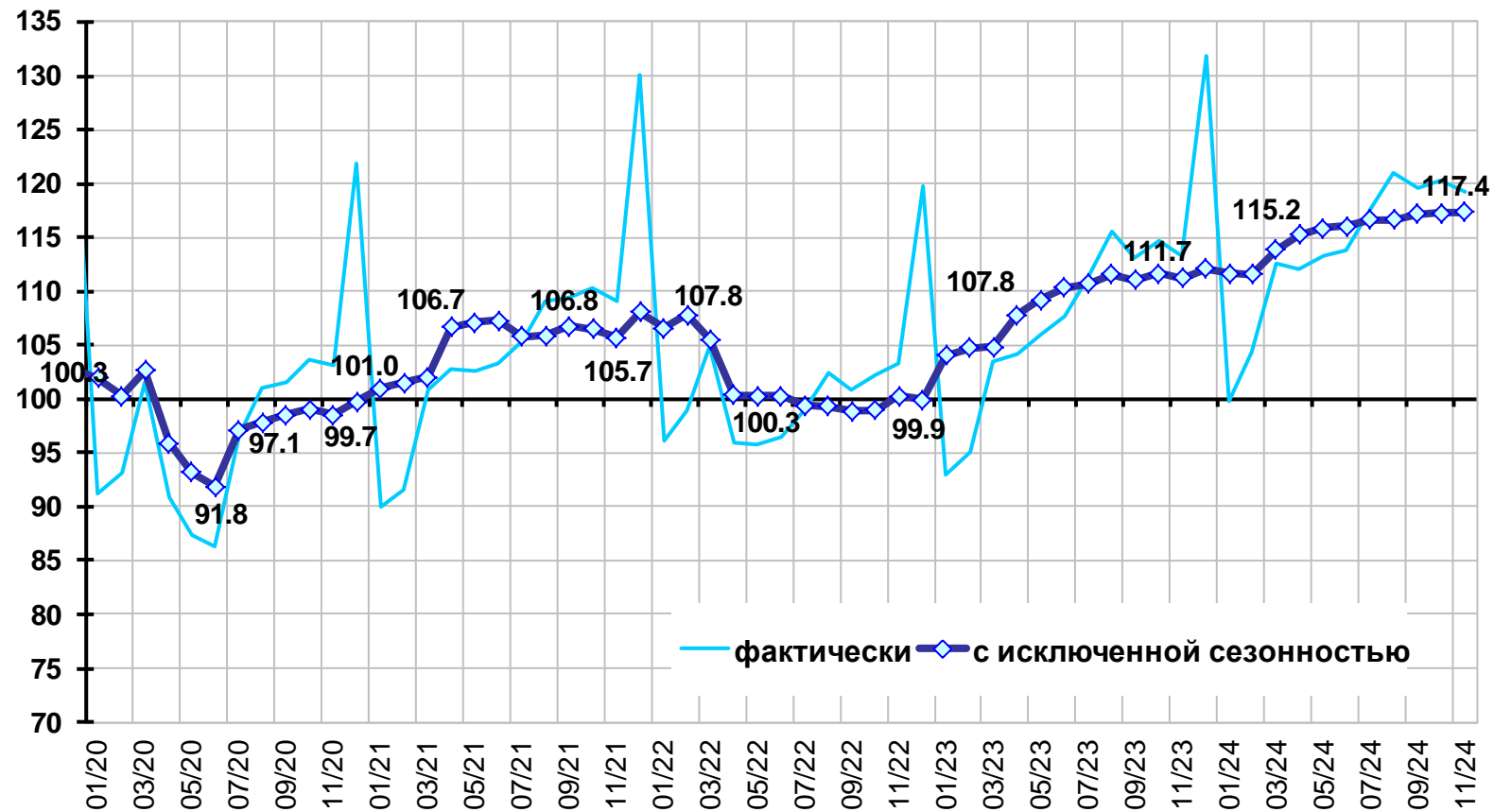
Реальные располагаемые денежные доходы населения (в % к среднеквартальному значению 2018 г.)



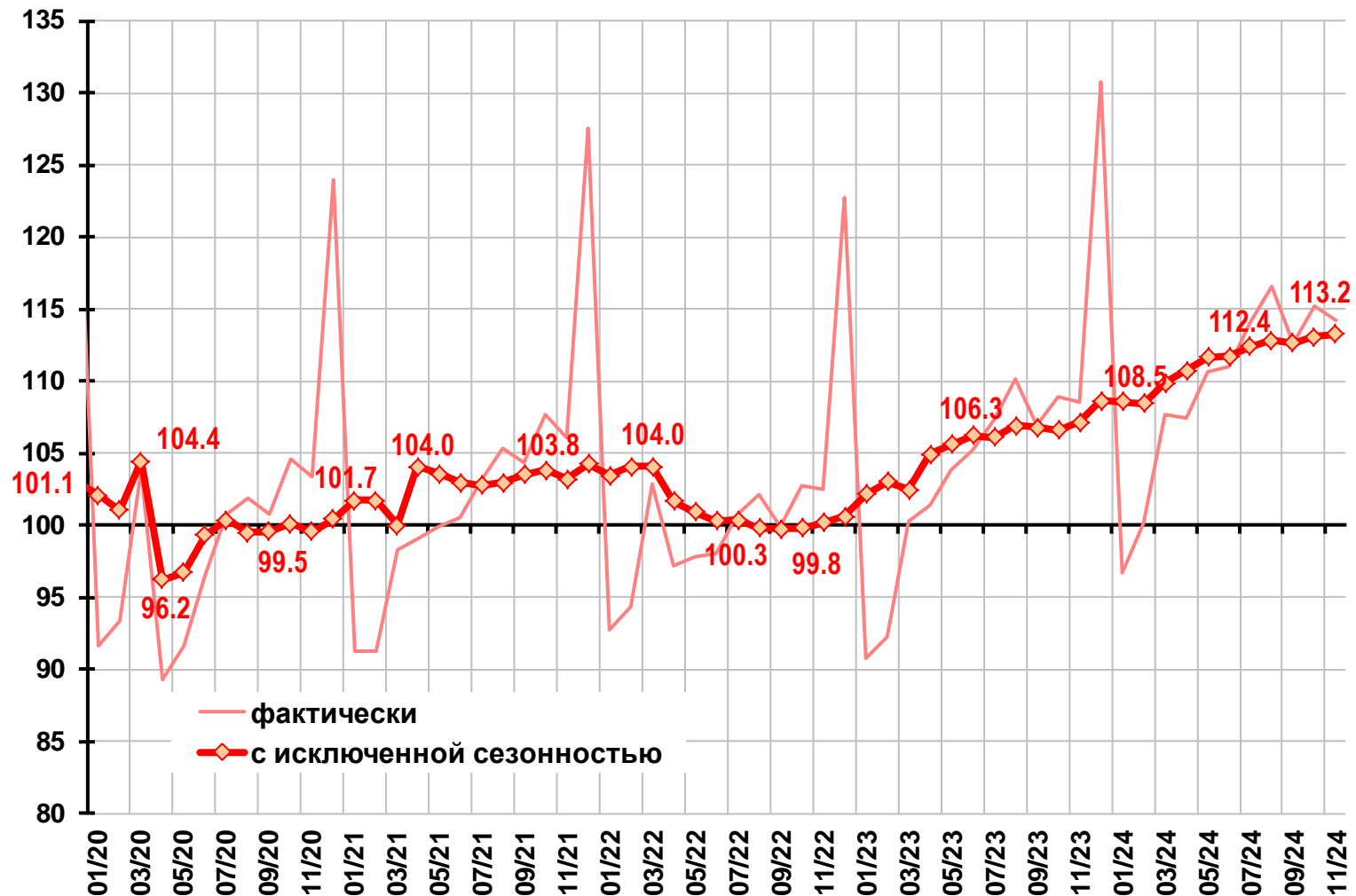
Реальная начисленная заработная плата (в % к среднемесячному значению 2018 г.)



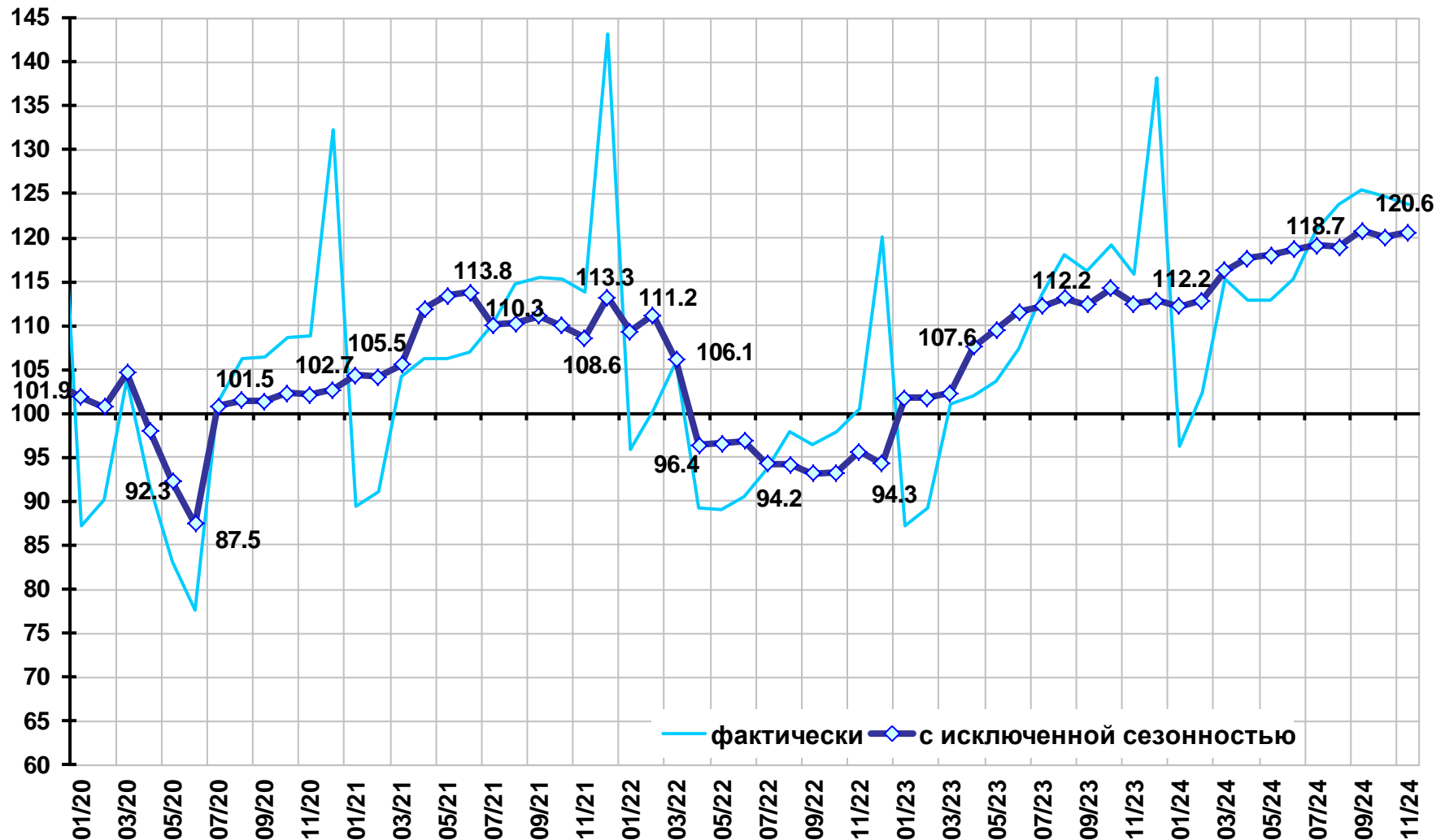
Потребительские расходы населения (в % к среднемесячному значению 2018 г.)



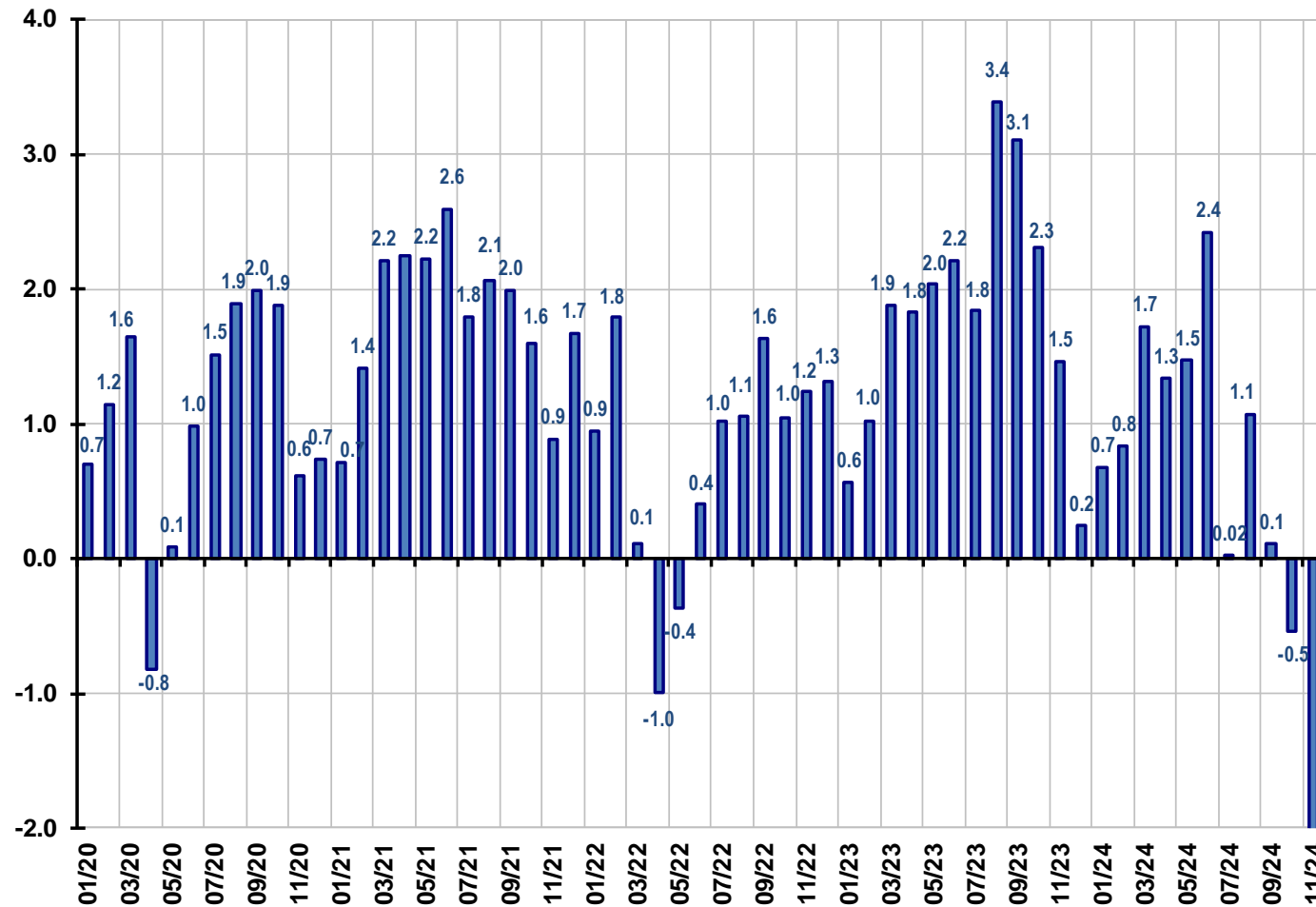
Оборот розничной торговли пищевыми продуктами, напитками, табачными изделиями (в % к среднемесячному значению 2018 г.)



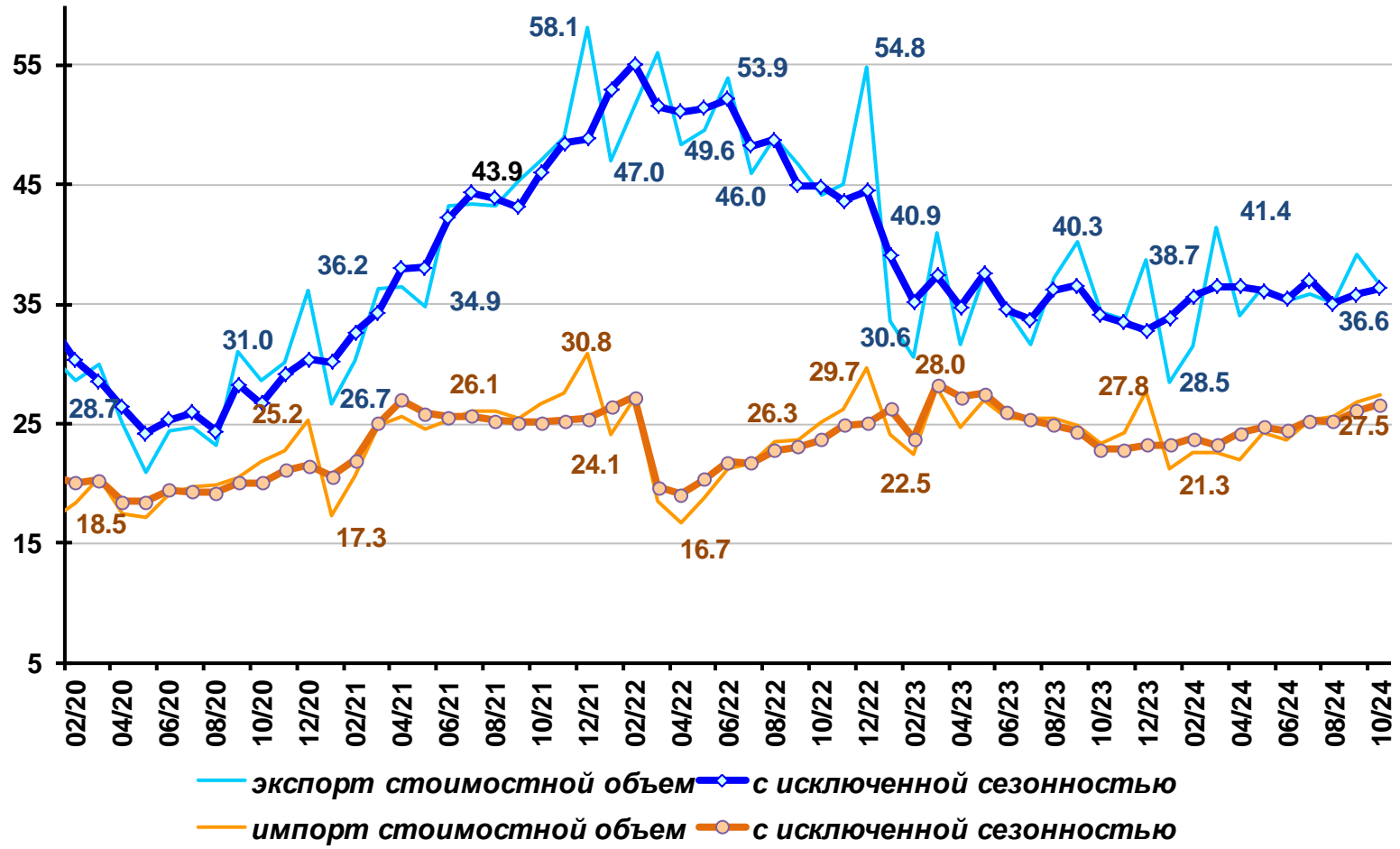
Оборот розничной торговли непродовольственными товарами (в % к среднемесячному значению 2018 г.)



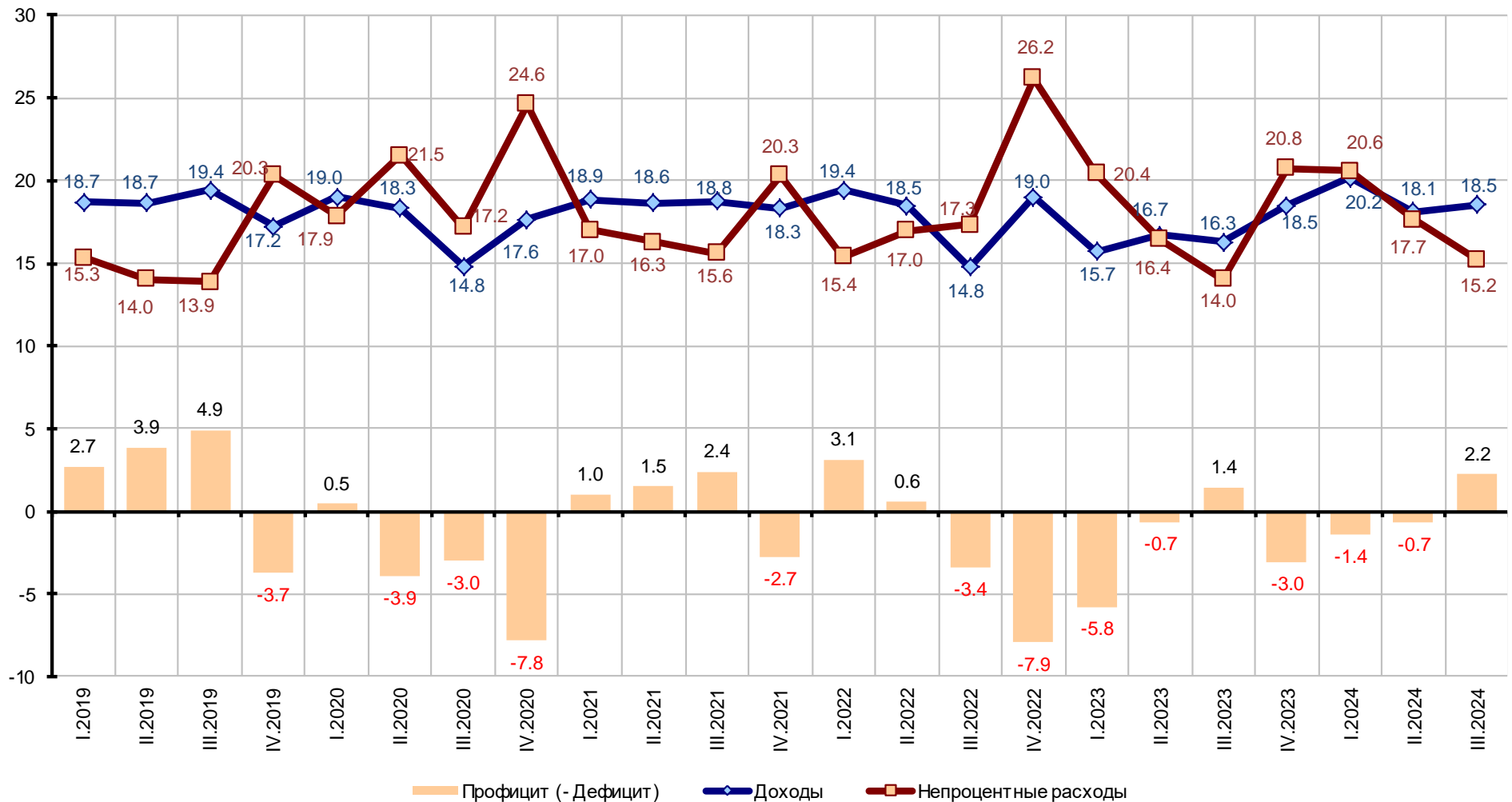
Динамика долга физических лиц по кредитам (без учета просроченных кредитов, прирост в % к предыдущему периоду)



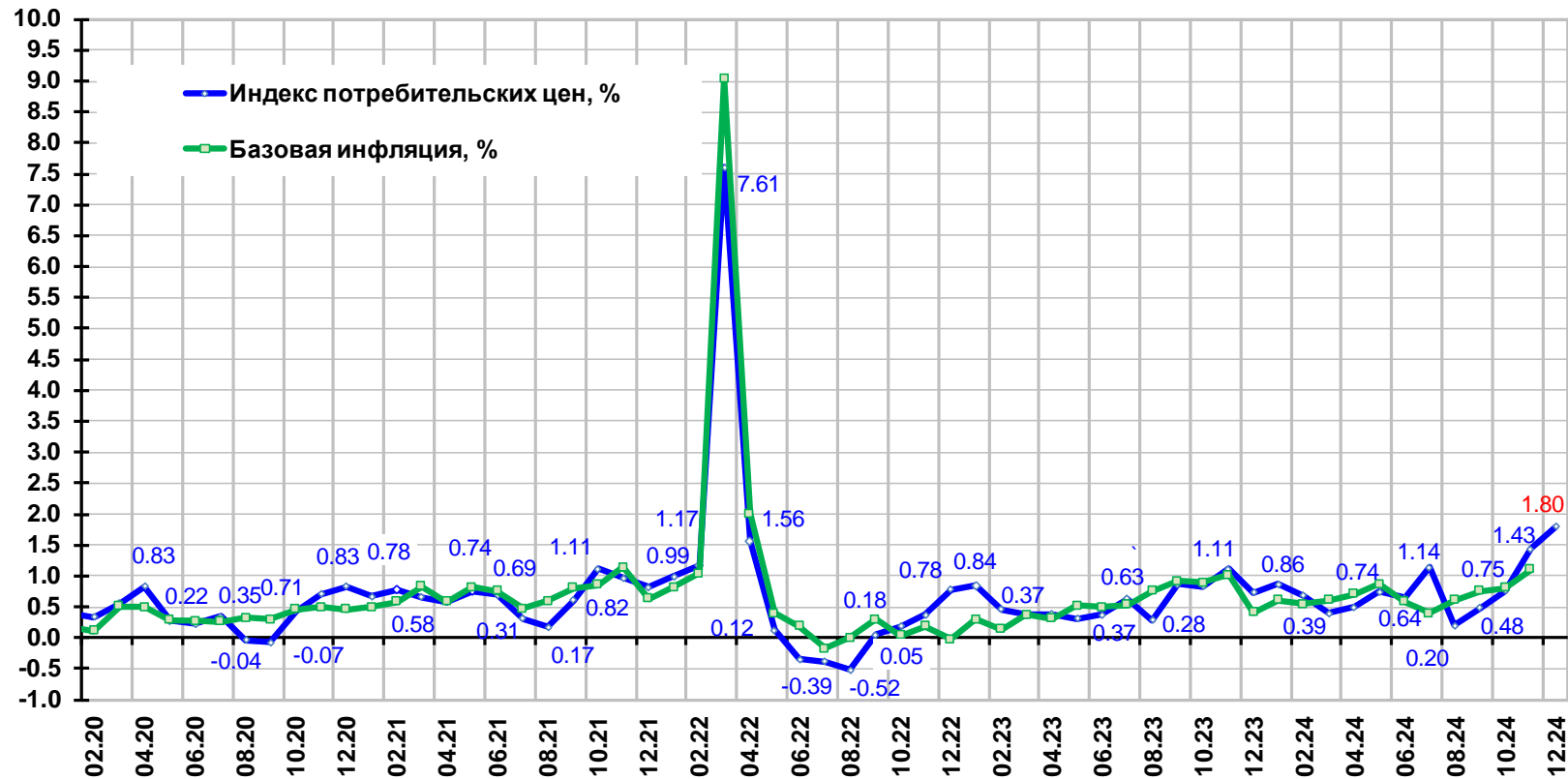
Экспорт и импорт товаров (млрд. долл.)



Доходы, расходы и профицит (- дефицит) бюджета (% к ВВП)



Инфляция на потребительском рынке (темп прироста к предшествующему периоду, в %)



Декабрь 2024 г. - оценка