

Тренды российской экономики

Март 2025 года

Динамика основных макроэкономических индикаторов (темпы роста, %) *

| | 2024 г. | 2025 г. | | | |
|--|-------------------|----------------|--------|---------|--------|
| | четвертый квартал | первый квартал | январь | февраль | март |
| <u>Индекс потребительских цен</u> в среднем за соответствующий период к концу предшествующего периода | 101.17 | 100.90 | 101.23 | 100.81 | 100.65 |
| на конец периода к концу соответствующего периода предшествующего года | 109.52 | 110.34 | 109.92 | 110.06 | 110.34 |
| <u>Базовый индекс потребительских цен</u> в среднем за соответствующий период к концу предшествующего периода (сезонность устранена) | 100.94 | 100.54 | 100.91 | 100.69 | 100.11 |
| на конец периода к концу соответствующего периода предшествующего года (сезонность устранена) | 108.72 | 109.57 | 109.08 | 109.24 | 109.57 |
| <u>Внутренний валовой продукт (ВВП)</u> к соответствующему периоду предшествующего года | 104.5 | - | - | - | - |
| в среднем за квартал к предшествующему периоду (сезонность и календарный фактор устранены) | 101.4 | - | - | - | - |
| <u>Промышленное производство</u> к соответствующему периоду предшествующего года | 105.7 | 101.1 | 102.2 | 100.2 | 100.8 |
| в среднем за месяц к последнему месяцу предшествующего периода (сезонность и календарный фактор устранены) | 101.2 | 98.7 | 96.2 | 100.8 | 99.3 |

В данной научной работе использованы результаты проекта, выполняемого в рамках Программы фундаментальных исследований НИУ ВШЭ ФИ-2025-63 в 2025 году

Продолжение таблицы

| | 2024 г. | 2025 г. | | | |
|---|-----------------------|----------------|----------------------|---------------------|-------|
| | четвертый квартал | первый квартал | январь | февраль | март |
| Опережающий индекс менеджеров по закупкам в обрабатывающей промышленности (PMI) ¹ на конец периода, сезонность устранена | 50.8 | 48.2 | 53.1 | 50.2 | 48.2 |
| <u>Строительство</u> к соответствующему периоду предшествующего года | 103.3 | 106.9 | 107.4 | 111.9 | 102.6 |
| в среднем за месяц к последнему месяцу предшествующего периода (сезонность устранена) | 101.4 | 99.4 | 99.9 | 102.2 | 96.0 |
| <u>Инвестиции в основной капитал</u> к соответствующему периоду предшествующего года | 104.9 | - | - | - | - |
| в среднем за квартал к предшествующему периоду (сезонность устранена) | 100.5 | - | - | - | - |
| <u>Реальные располагаемые денежные доходы населения</u> к соответствующему периоду предшествующего года | 104.1 | 108.4 | - | - | - |
| в среднем за квартал к предшествующему периоду (сезонность устранена) | 100.1 | 103.2 | - | - | - |
| <u>Реальная начисленная заработная плата</u> к соответствующему периоду предшествующего года | 109.0 | - | 106.5 | 103.2 | - |
| в среднем за месяц к последнему месяцу предшествующего периода (сезонность устранена) ² | <u>101.5</u> 101.6 | - | <u>97.4</u> 96.4 | <u>98.6</u> 99.4 | - |
| <u>Агрегат основных реальных денежных доходов</u> ³ к соответствующему периоду предшествующего год | 109.3 | - | 107.5 | 104.9 | - |
| в среднем за месяц к последнему месяцу предшествующего периода (сезонность устранена) ² | <u>100.7</u> 100.8 | - | <u>100.0</u> 99.5 | <u>99.3</u> 99.7 | - |

Продолжение таблицы

| | 2024 г. | 2025 г. | | | |
|---|-------------------|----------------|--------|---------|-------|
| | четвертый квартал | первый квартал | январь | февраль | март |
| <u>Уровень общей безработицы в возрасте 15 лет и старше</u> <u>(в % от численности рабочей силы)</u> в среднем за период (фактически) | 2.33 | 2.35 | 2.40 | 2.36 | 2.28 |
| <u>Совокупный спрос на рабочие места (численность занятых плюс число вакансий, млн. чел.)</u> в среднем за период (фактически) | 76.5 | 75.3 | 75.0 | 75.2 | 75.7 |
| в среднем за месяц к последнему месяцу предшествующего периода (сезонность устранена) | 100.0 | 100.0 | 99.5 | 100.2 | 100.3 |
| <u>Потребительские расходы населения</u> ⁴ к соответствующему периоду предшествующего года | 104.9 | 103.0 | 104.7 | 102.2 | 102.1 |
| в среднем за месяц к последнему месяцу предшествующего периода (сезонность устранена) | 100.1 | 99.8 | 99.2 | 100.6 | 99.5 |
| <u>Оборот розничной торговли пищевыми продуктами, напитками, табачными изделиями</u> к соответствующему периоду предшествующего года | 105.0 | 104.2 | 105.6 | 103.5 | 103.4 |
| в среднем за месяц к последнему месяцу предшествующего периода (сезонность устранена) | 100.3 | 100.0 | 100.1 | 100.7 | 99.4 |

Продолжение таблицы

| | 2024 г. | 2025 г. | | | |
|--|-------------------|----------------|--------|---------|-------|
| | четвертый квартал | первый квартал | январь | февраль | март |
| <u>Оборот розничной торговли непродовольственными товарами</u> к соответствующему периоду предшествующего года | 105.9 | 102.3 | 105.1 | 101.0 | 101.0 |
| в среднем за месяц к последнему месяцу предшествующего периода (сезонность устранена) | 99.9 | 99.5 | 98.3 | 100.1 | 100.1 |
| <u>Платные услуги населению</u> к соответствующему периоду предшествующего года | 103.0 | 102.4 | 102.9 | 102.2 | 102.1 |
| в среднем за месяц к последнему месяцу предшествующего периода (сезонность устранена) | 100.4 | 99.8 | 99.5 | 101.1 | 98.8 |
| <u>Экспорт товаров</u> (млрд. долл.) | 115.7 | 97.5 | 29.4 | 30.9 | 37.2 |
| в среднем за месяц к последнему месяцу предшествующего периода (сезонность устранена) | 99.0 | 99.0 | 102.0 | 98.0 | 97.0 |
| <u>Импорт товаров</u> (млрд. долл.) | 84.1 | 64.9 | 22.1 | 20.4 | 22.4 |
| в среднем за месяц к последнему месяцу предшествующего периода (сезонность устранена) | 98.9 | 98.5 | 99.1 | 94.2 | 102.6 |

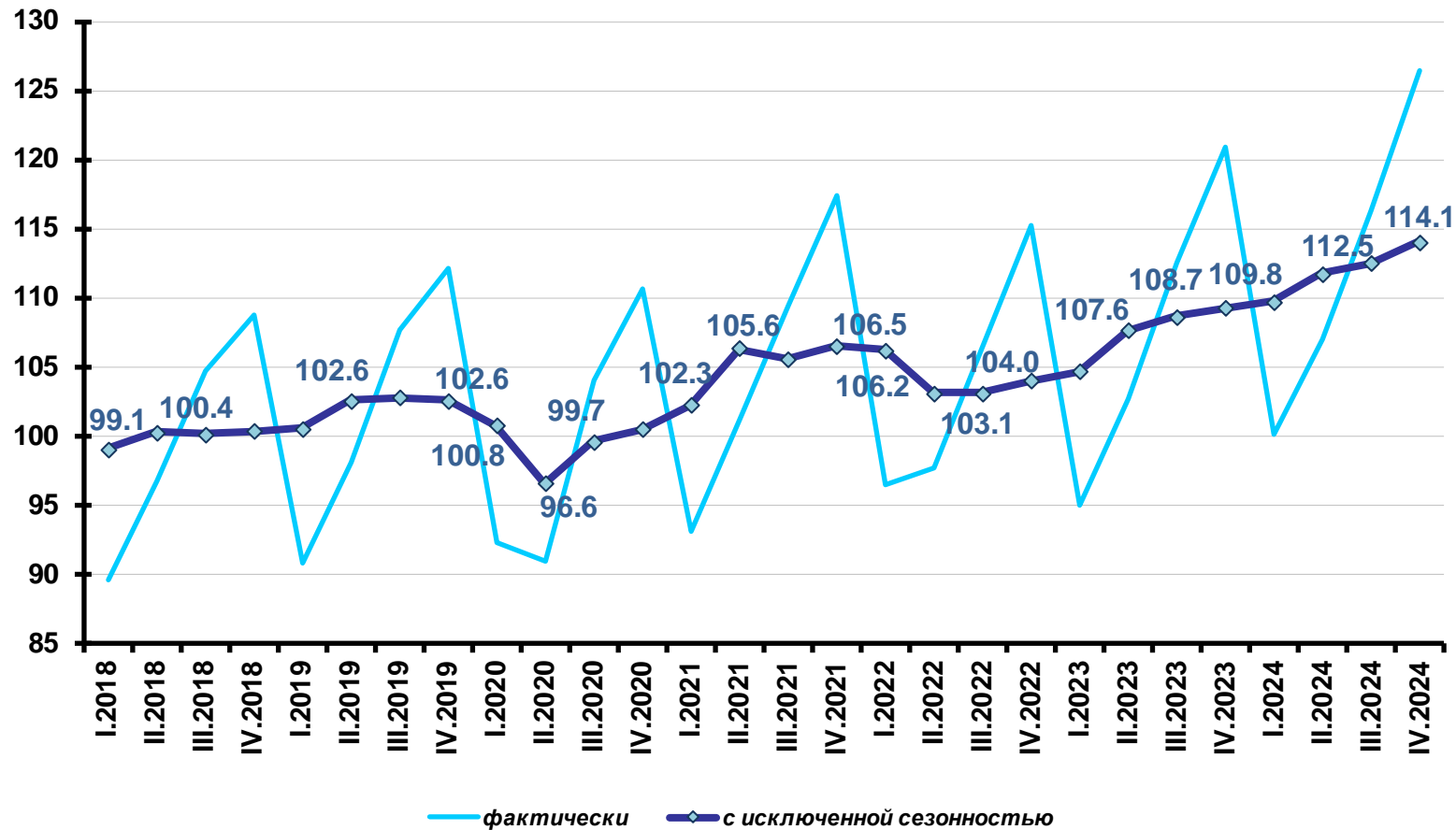
¹ Индекс PMI® обрабатывающих отраслей России. Интеллектуальными правами на данные или лицензией обладает S&P Global и/или дочерние компании.

² В числителе с учетом корректировки 'скачка' в декабре, в знаменателе – без учета а также обратной корректировки 'провала' в январе.

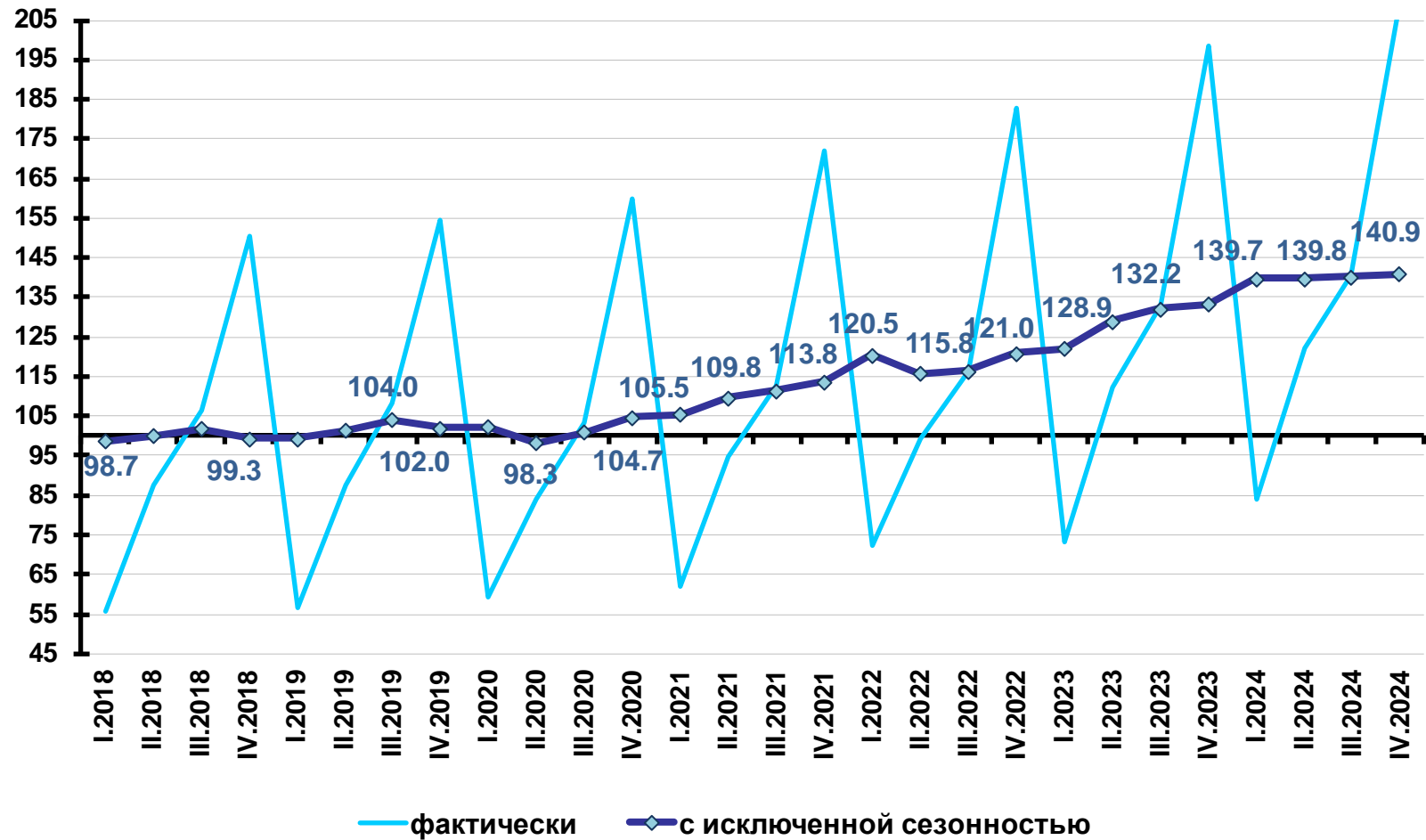
³ Агрегат включает взвешенные размеры среднемесячной начисленной заработной платы, среднемесячной начисленной пенсии (СФР) и начисленные проценты по рублевым вкладам и депозитам, приведенные к постоянным ценам с помощью ИПЦ ⁴ Потребительские расходы населения включают объемы оборота розничной торговли, объемы платных услуг на территории России.

• Исключение сезонности и учет данных по Республике Крым и г. Севастополю для динамических рядов объемов ВВП, объемов промышленного производства, строительства, потребительских расходов, оборота розничной торговли пищевыми продуктами, напитками, табачными изделиями и непродовольственными товарами, платных услуг, грузооборота транспорта реализованы на основе методов, разработанных ЦМАКП, с учетом фактора високосных 2012, 2016, 2020, 2024 годов. Исключение сезонности для динамических рядов объемов реальных располагаемых доходов населения и уровня реальной начисленной заработной платы, уровня агрегата основных доходов - без учета фактора високосных годов, но с учетом данных по Республике Крым и г. Севастополю. Исключение сезонности для динамических рядов объемов инвестиций в основной капитал, объемов экспорта и импорта - без учета фактора високосных годов (см. соответствующие графики и строки в таблице).

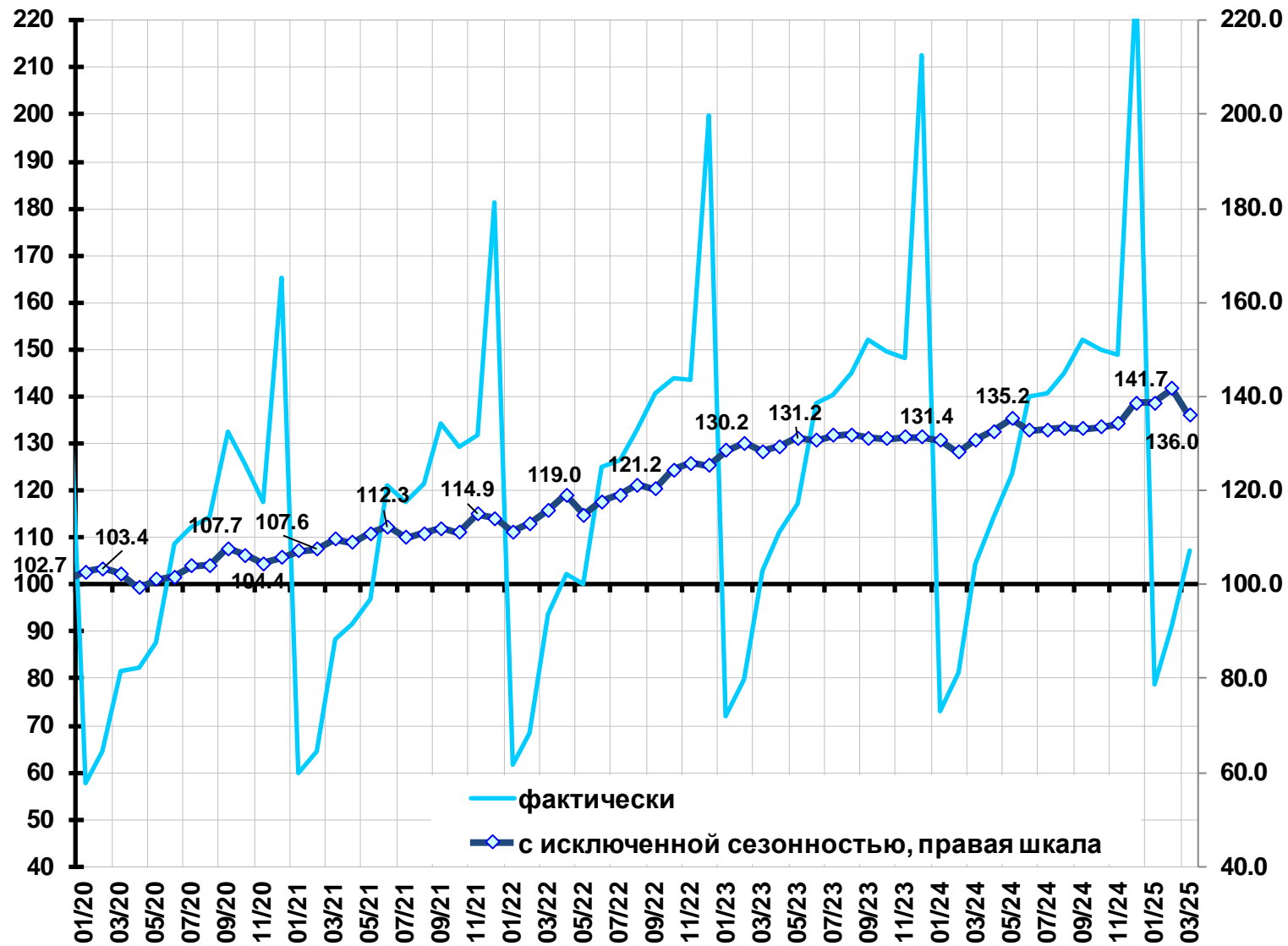
Внутренний валовой продукт (в % к среднеквартальному значению 2018 г.)



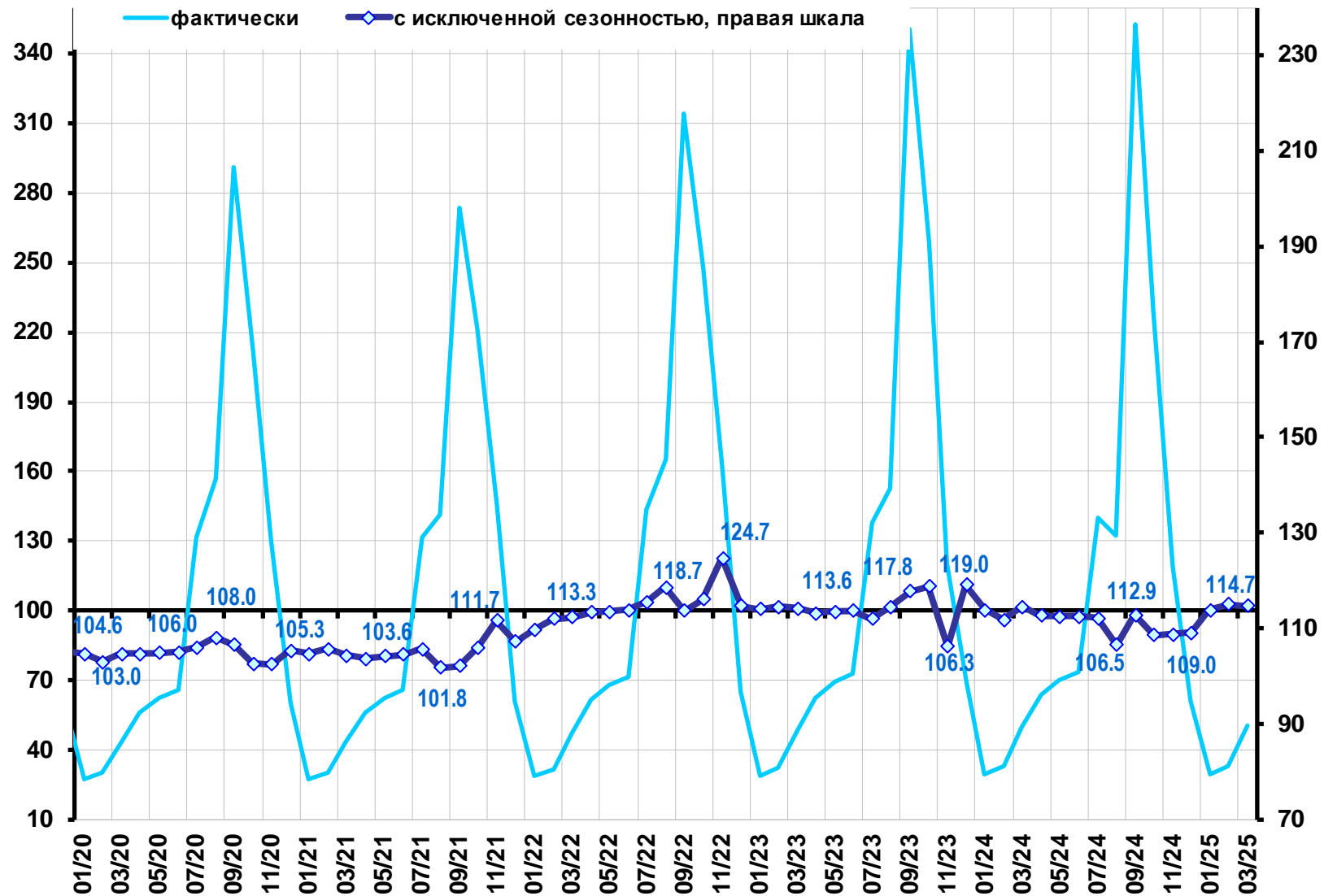
Инвестиции в основной капитал (в % к среднеквартальному значению 2018 г.)



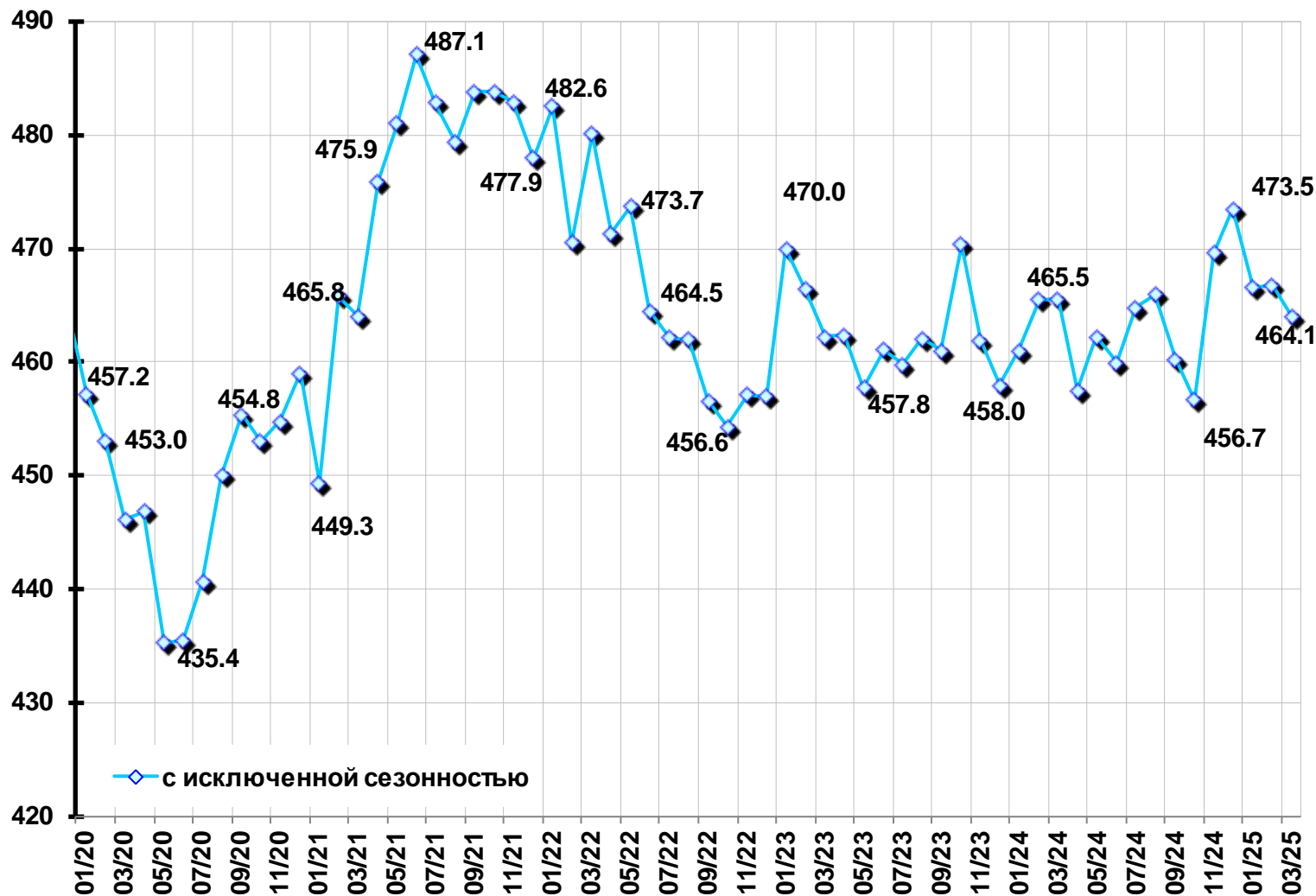
Строительство (в % к среднемесячному значению 2018 г.)



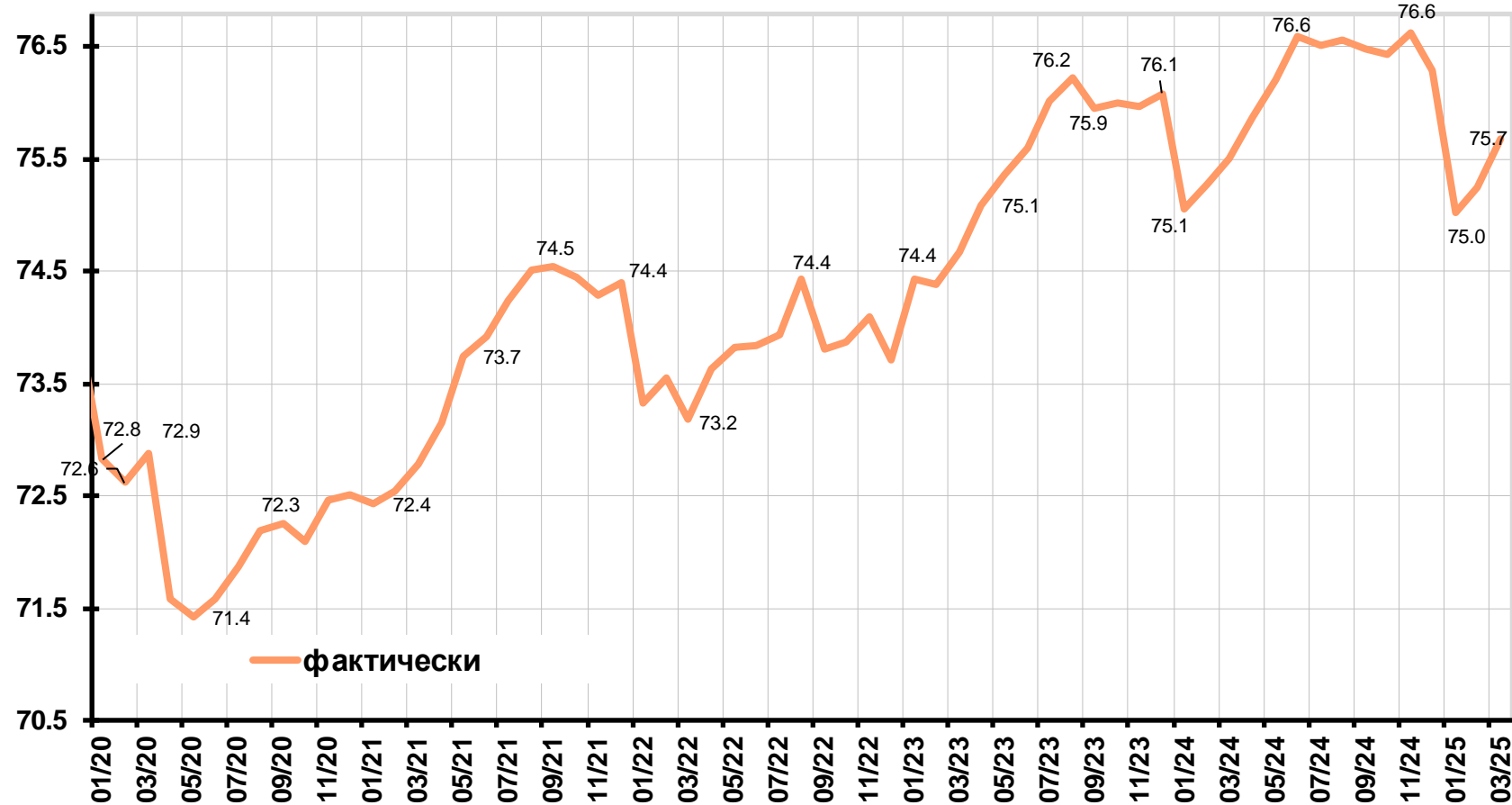
Сельское хозяйство (в % к среднемесячному значению 2018 г.)



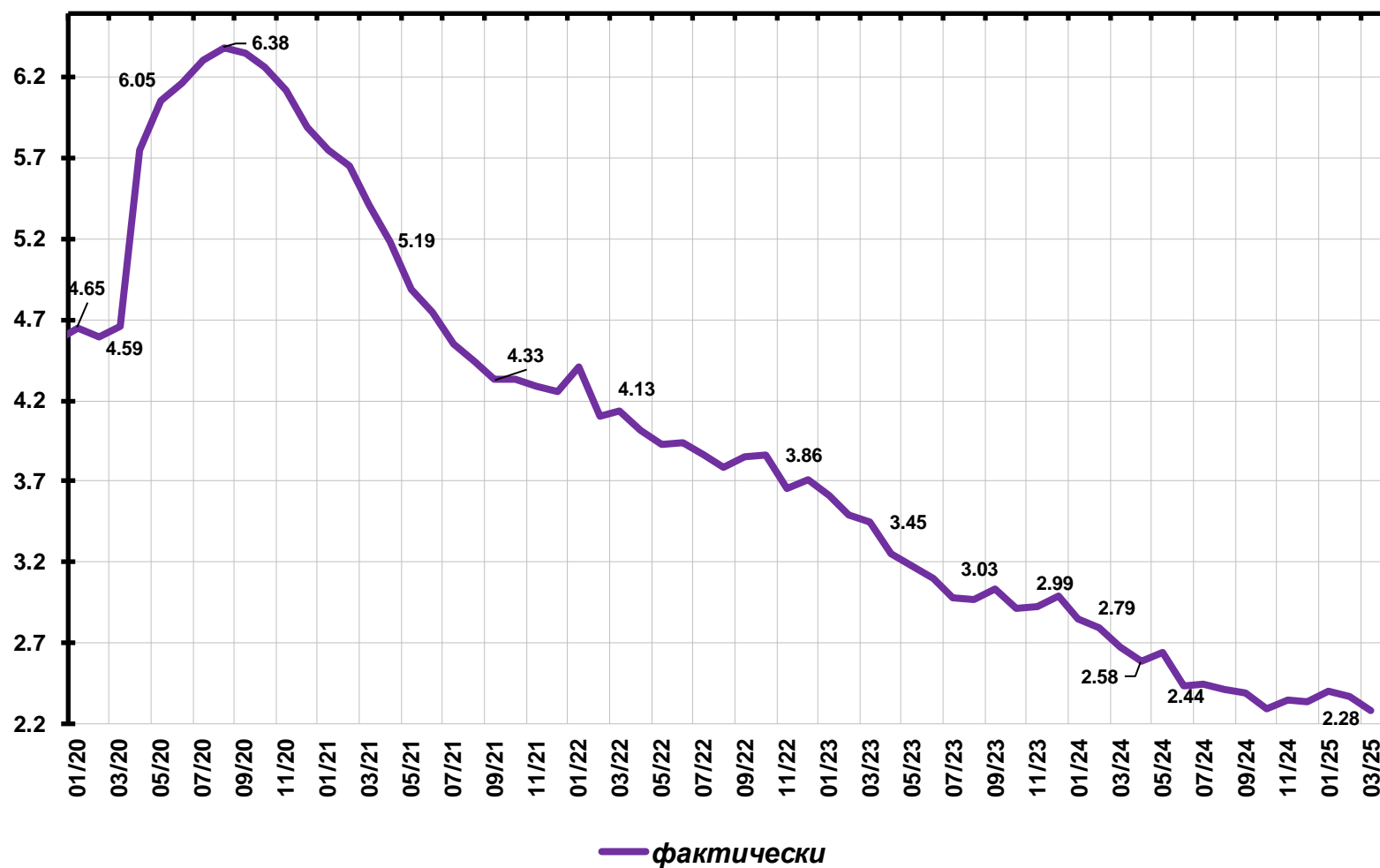
Грузооборот транспорта (млрд. т-км)



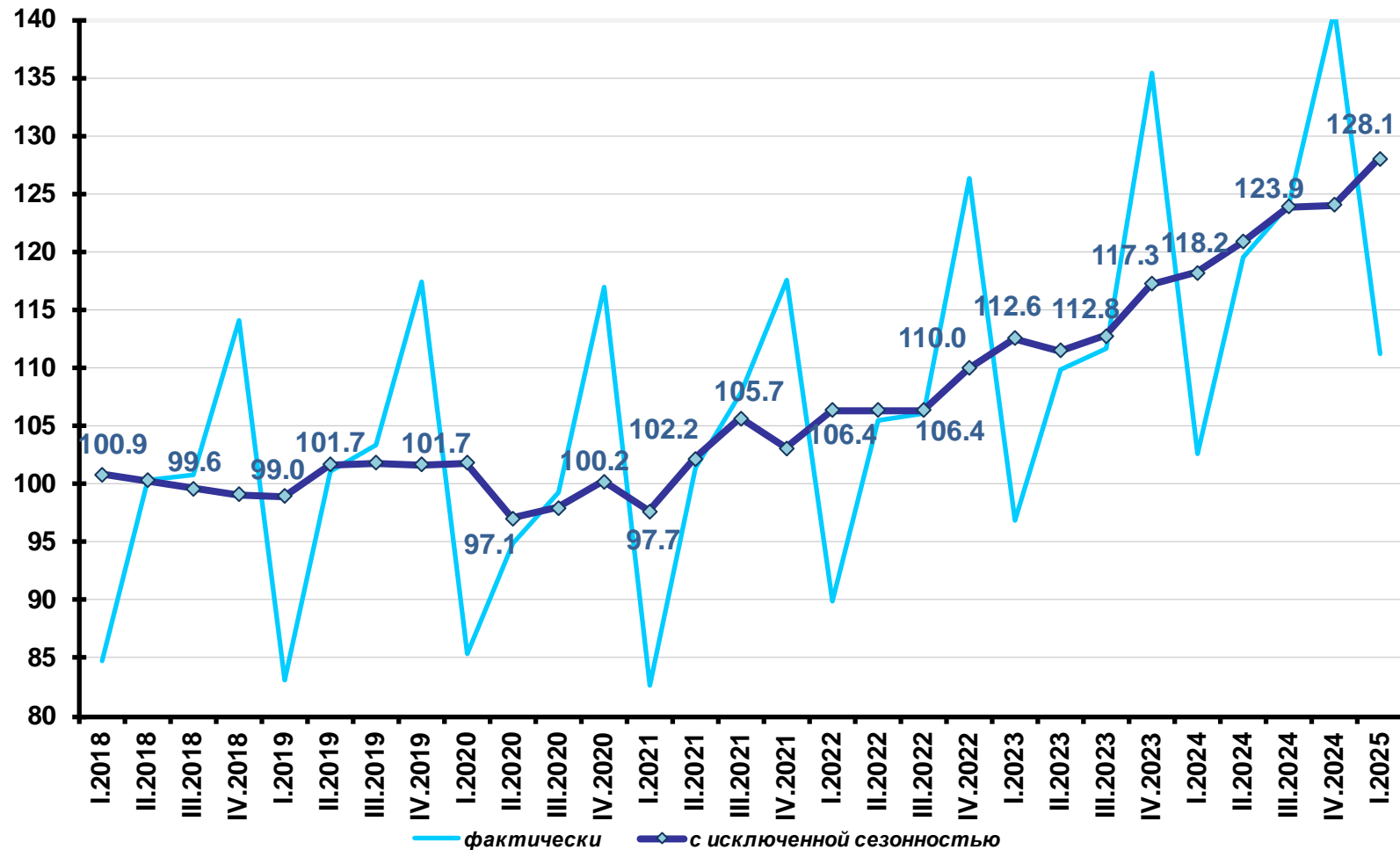
Совокупный спрос на рабочие места в экономике, млн. мест



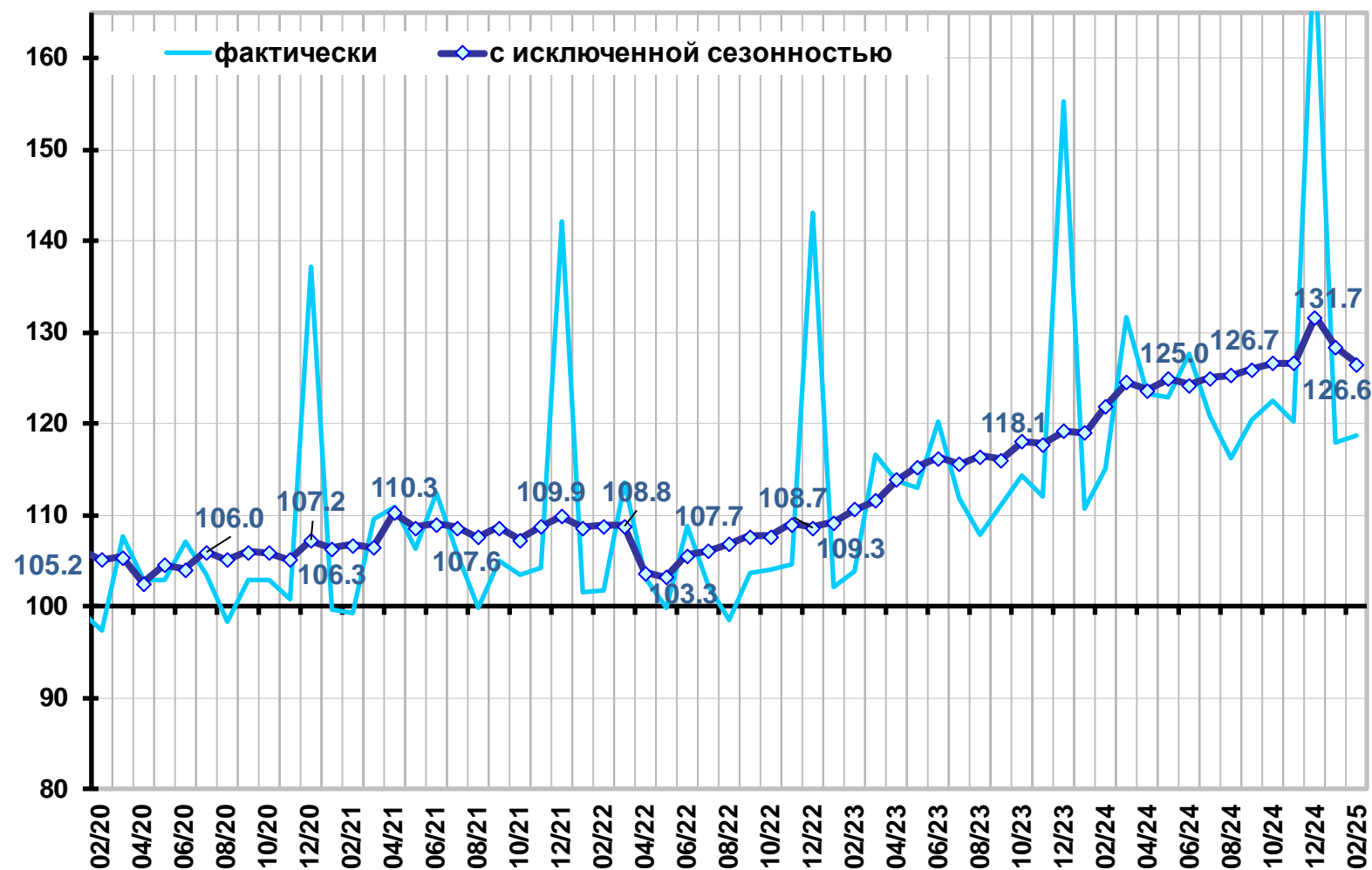
Уровень общей безработицы в возрасте 15 лет и старше (в % от численности рабочей силы)



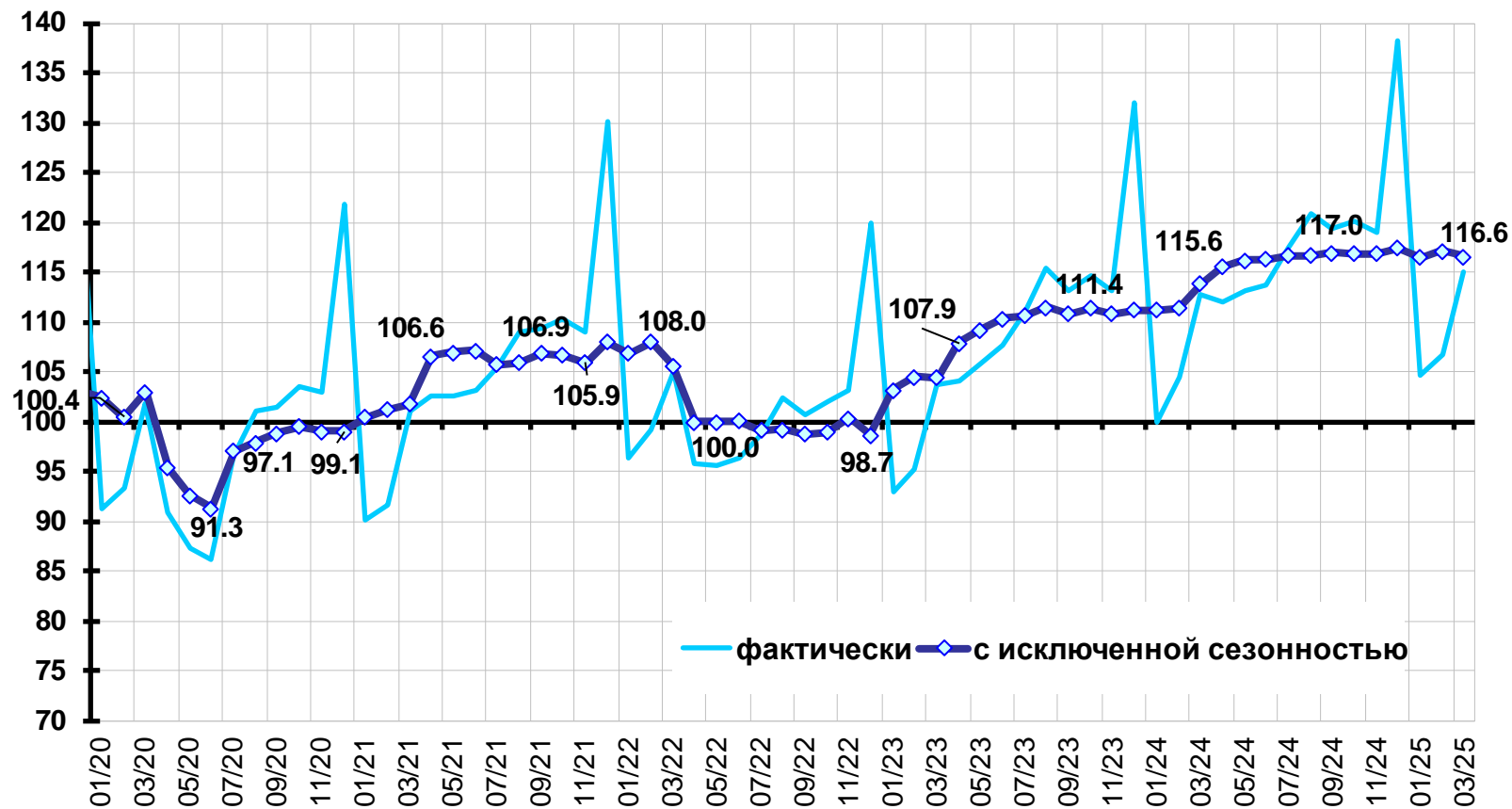
Реальные располагаемые денежные доходы населения (в % к среднеквартальному значению 2018 г.)



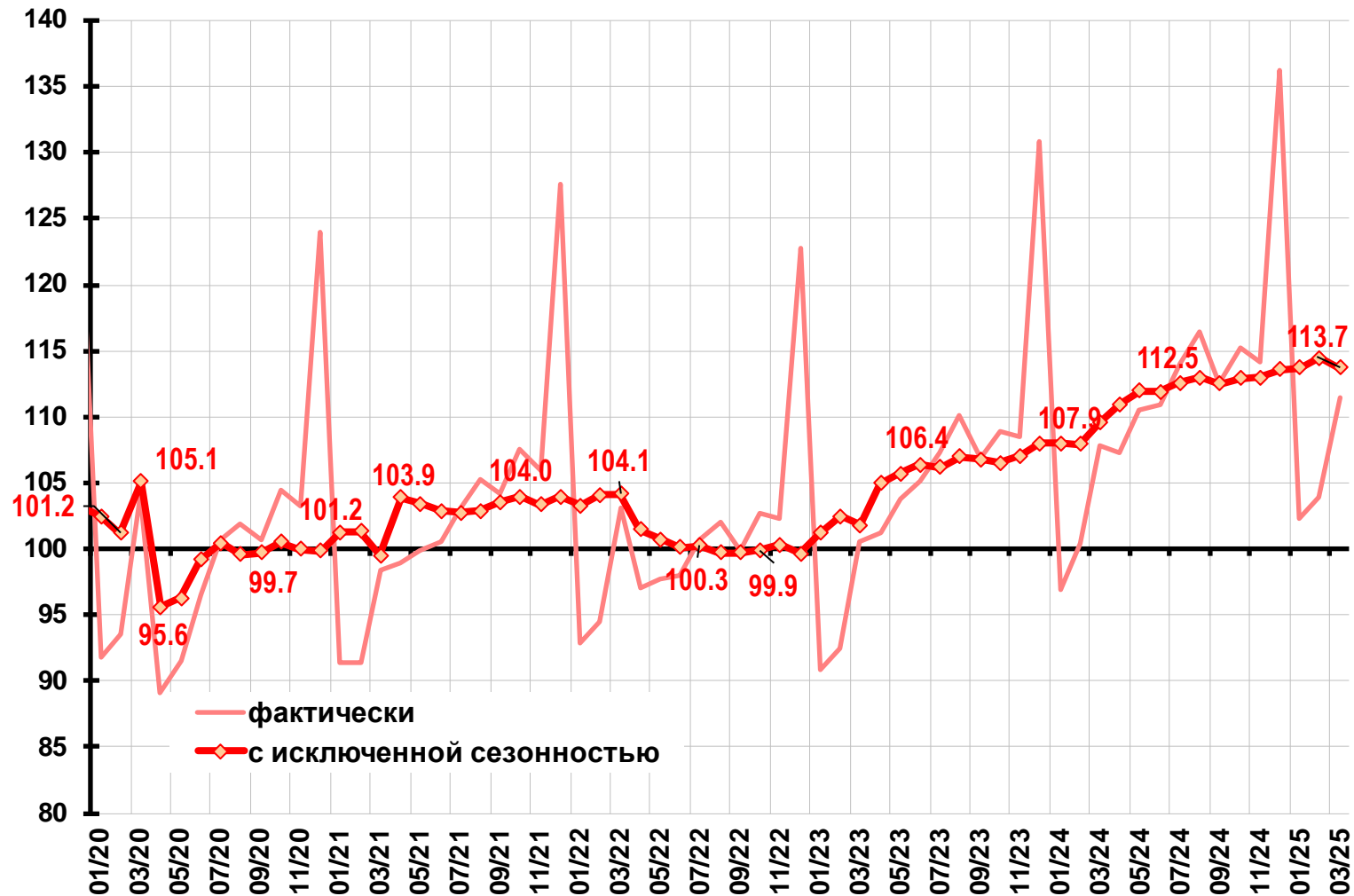
Реальная начисленная заработная плата (в % к среднемесячному значению 2018 г.)



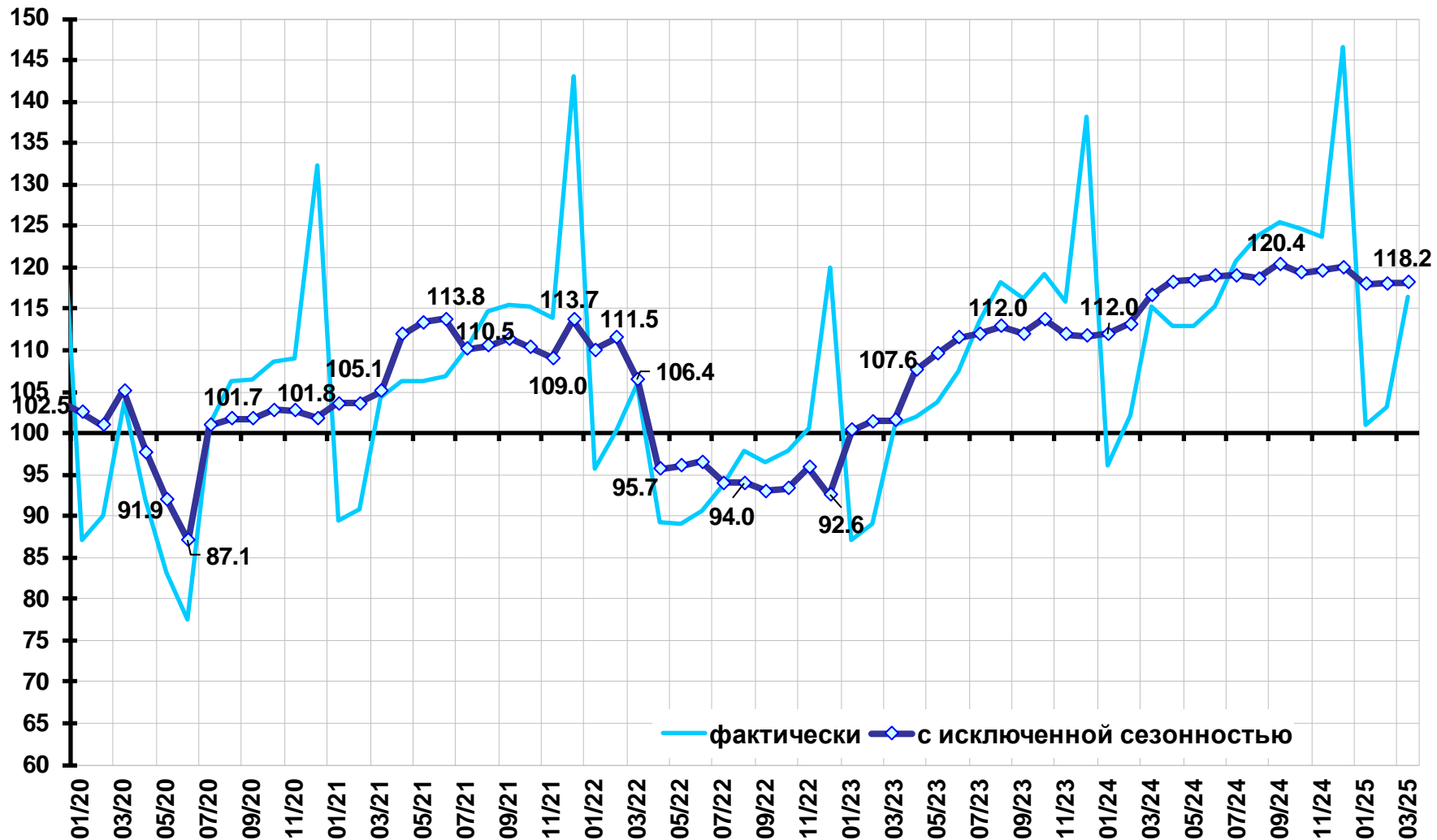
Потребительские расходы населения (в % к среднемесячному значению 2018 г.)



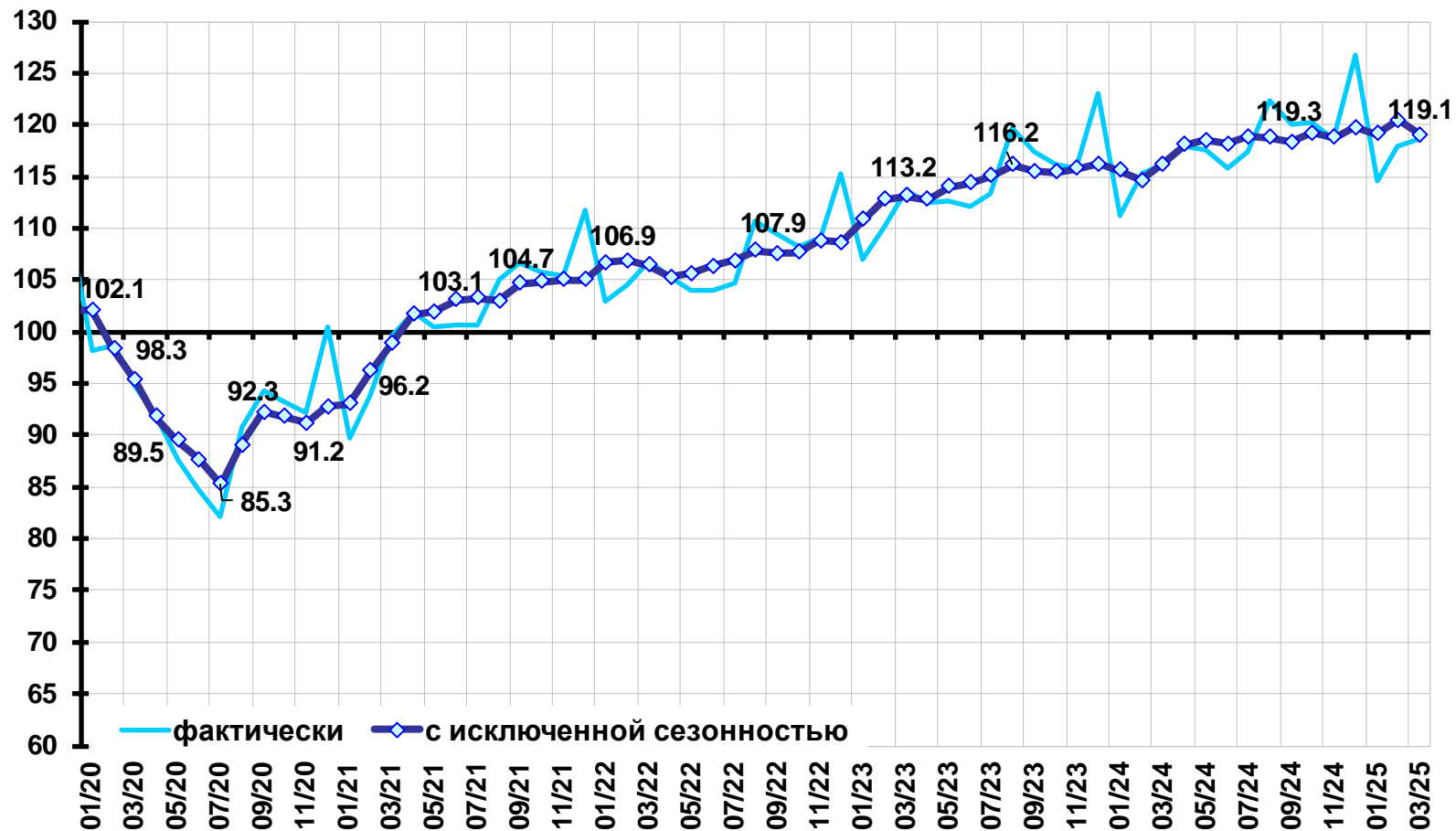
Оборот розничной торговли пищевыми продуктами, напитками, табачными изделиями (в % к среднемесячному значению 2018 г.)



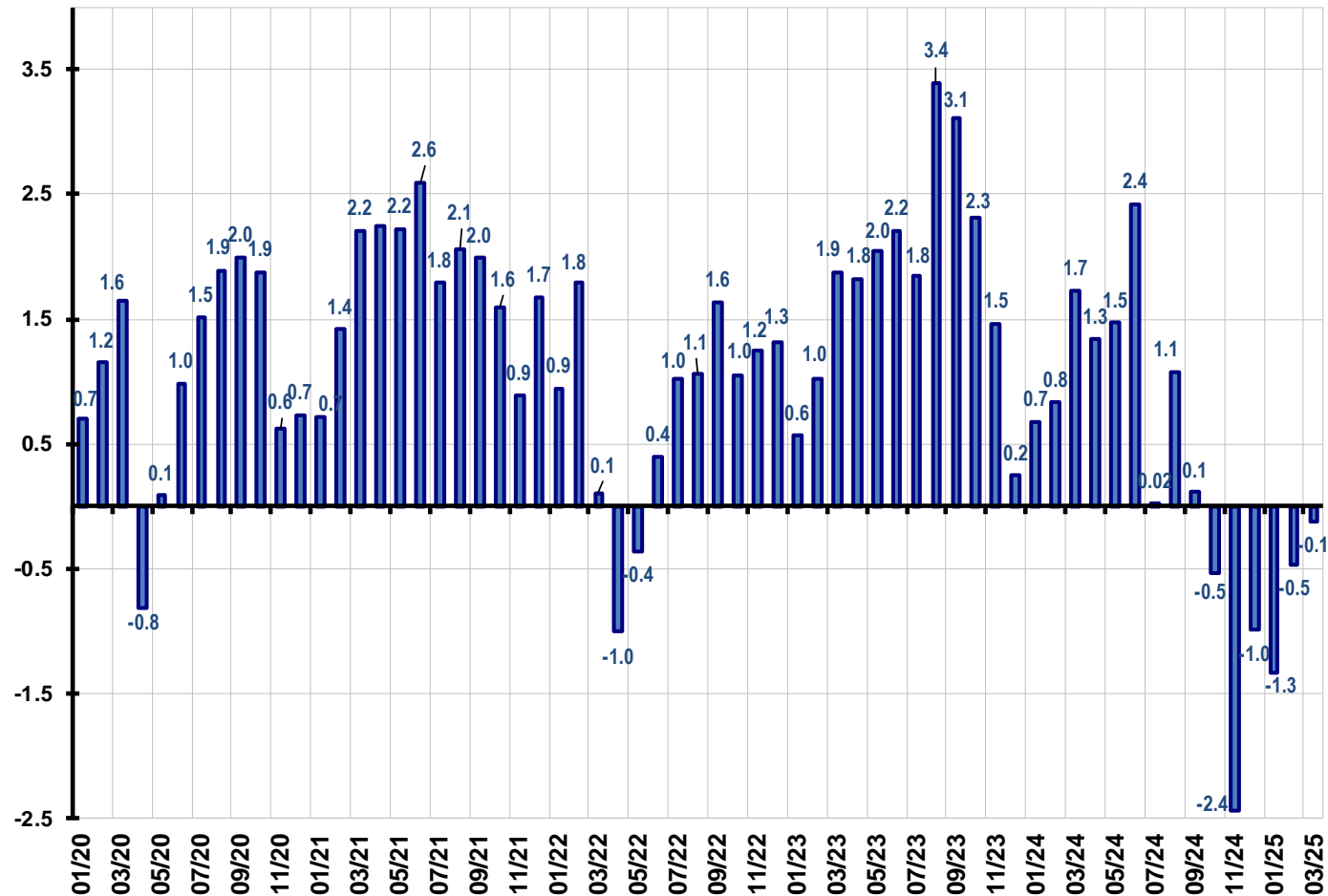
Оборот розничной торговли непродовольственными товарами (в % к среднемесячному значению 2018 г.)



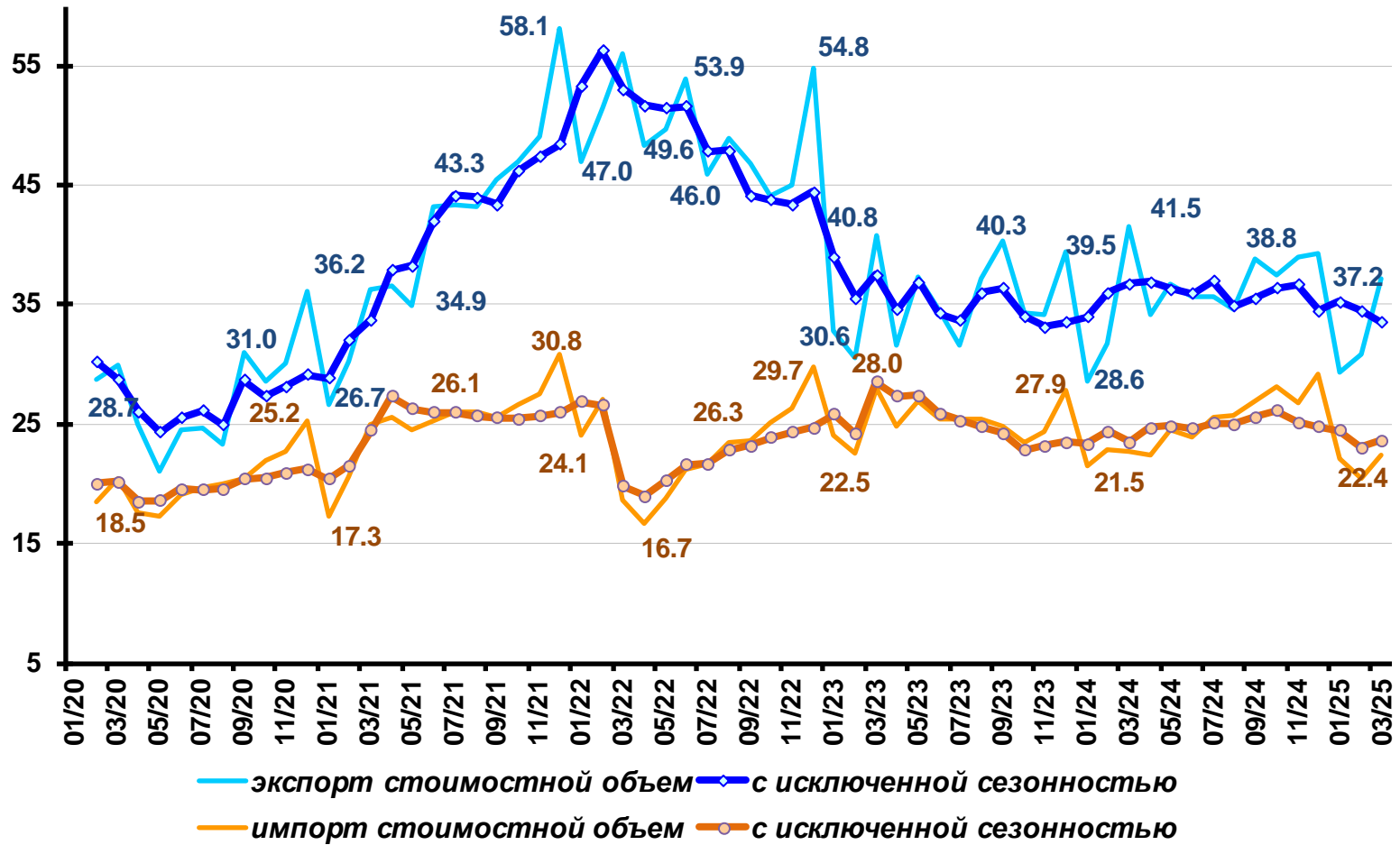
Платные услуги населению (в % к среднемесячному значению 2018 г.)



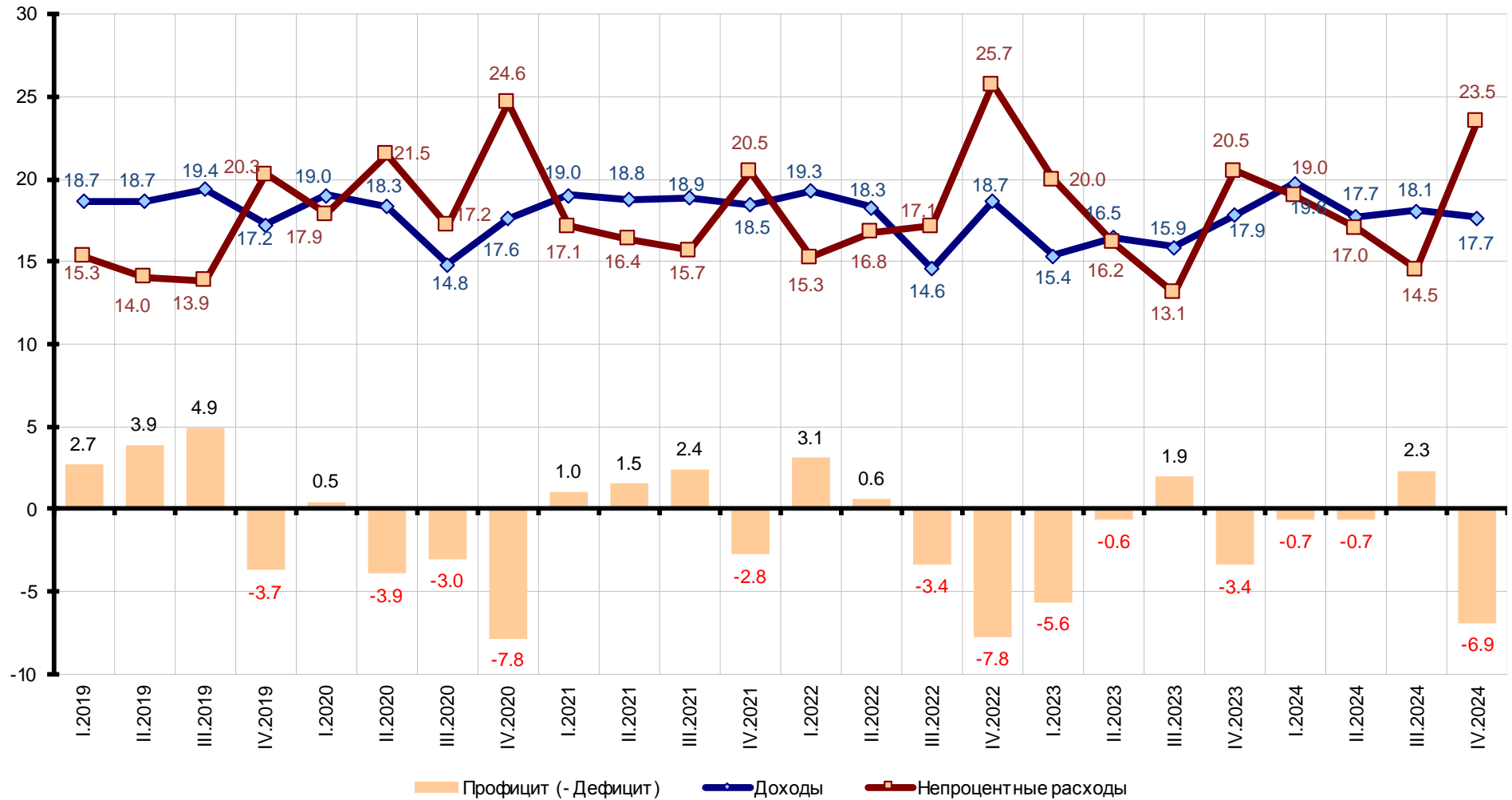
Динамика долга физических лиц по кредитам (без учета просроченных кредитов, прирост в % к предыдущему периоду)



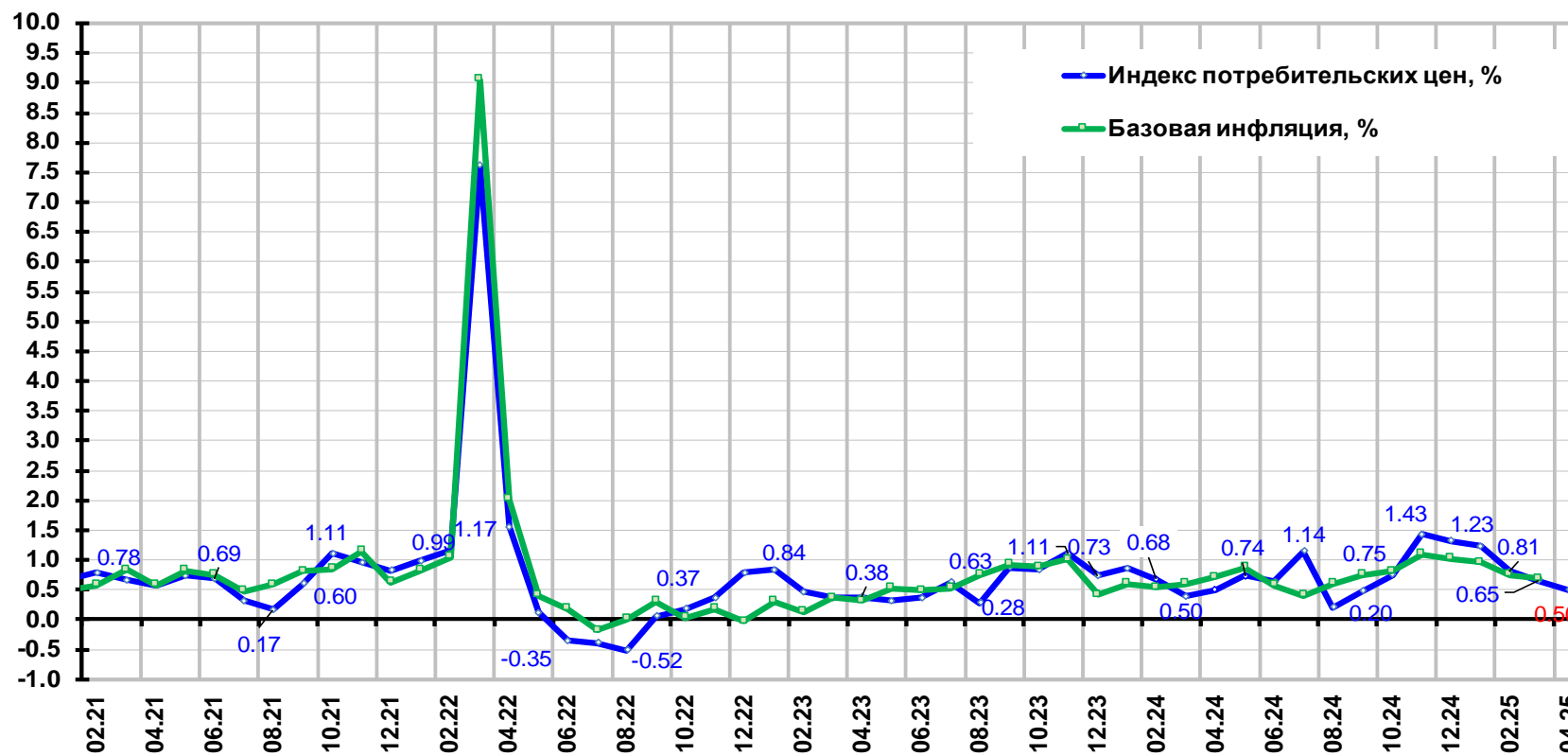
Экспорт и импорт товаров (млрд. долл.)



Доходы, расходы и профицит (- дефицит) бюджета (% к ВВП)



Инфляция на потребительском рынке (темп прироста к предшествующему периоду, в %)



Апрель 2025 г. - оценка