

Тренды российской экономики

Октябрь 2025 года

Динамика основных макроэкономических индикаторов
(темпы роста, %) *

	2025 г.						
	первый квартал	второй квартал	третий квартал	июль	август	сентябрь	октябрь
<u>Индекс потребительских цен</u> в среднем за соответствующий период к концу предшествующего периода	100.90	100.34	100.17	100.57	99.60	100.34	100.50
на конец периода к концу соответствующего периода предшествующего года	110.34	109.37	107.98	108.79	108.14	107.98	107.71
<u>Базовый индекс потребительских цен</u> в среднем за соответствующий период к концу предшествующего периода (сезонность устранена)	100.72	100.48	100.36	100.45	100.31	100.33	100.18
на конец периода к концу соответствующего периода предшествующего года (сезонность устранена)	109.64	108.83	107.73	108.62	108.16	107.73	107.06
<u>Внутренний валовой продукт (ВВП)</u> к соответствующему периоду предшествующего года	101.4	101.1	100.6	-	-	-	-
в среднем за квартал к предшествующему периоду (сезонность и календарный фактор устранены)	99.7	100.0	100.1	-	-	-	-
<u>Промышленное производство</u> к соответствующему периоду предшествующего года	100.1	101.6	100.5	100.7	100.5	100.3	103.1
в среднем за месяц к последнему месяцу предшествующего периода (сезонность и календарный фактор устранены)	99.4	100.4	100.0	99.9	100.2	99.9	102.4

В данной научной работе использованы результаты проекта, выполняемого в рамках Программы фундаментальных исследований НИУ ВШЭ ФИ-2025-63 в 2025 году

Продолжение таблицы

	2025 г.						
	первый квартал	второй квартал	третий квартал	июль	август	сентябрь	октябрь
Опережающий индекс менеджеров по закупкам в обрабатывающей промышленности (PMI) ¹ на конец периода, сезонность устранена	48.2	47.5	48.2	47.0	48.7	48.2	48.0
<u>Строительство</u> к соответствующему периоду предшествующего года	106.9	102.4	101.2	103.3	100.1	100.2	102.3
в среднем за месяц к последнему месяцу предшествующего периода (сезонность устранена)	99.4	99.8	100.1	101.3	99.0	100.1	100.9
<u>Инвестиции в основной капитал</u> к соответствующему периоду предшествующего года	108.7	101.5	96.9	-	-	-	-
в среднем за квартал к предшествующему периоду (сезонность устранена)	102.9	96.3	98.3	-	-	-	-
<u>Реальные располагаемые денежные доходы населения</u> к соответствующему периоду предшествующего года	108.7	110.4	108.5	-	-	-	-
в среднем за квартал к предшествующему периоду (сезонность устранена)	103.5	103.0	101.7	-	-	-	-
<u>Реальная начисленная заработная плата</u> к соответствующему периоду предшествующего года	103.4	104.6	105.3	106.6	103.8	104.7	-
в среднем за месяц к последнему месяцу предшествующего периода (сезонность устранена)	98.9	100.8	100.4	101.0	99.2	101.0	-
<u>Агрегат основных реальных денежных доходов²</u> к соответствующему периоду предшествующего года	104.7	105.1	105.6	106.6	104.7	105.5	-
в среднем за месяц к последнему месяцу предшествующего периода (сезонность устранена)	99.7	100.8	100.5	101.1	99.6	100.6	-

Продолжение таблицы

	2025 г.						
	первый квартал	второй квартал	третий квартал	июль	август	сентябрь	октябрь
<u>Уровень общей безработицы в возрасте 15 лет и старше</u> <u>(в % от численности рабочей силы)</u> в среднем за период (фактически)	2.35	2.20	2.13	2.15	2.08	2.16	2.17
<u>Совокупный спрос на рабочие места (численность занятых плюс число вакансий, млн. чел.)</u> в среднем за период (фактически)	75.3	76.2	76.6	76.8	76.8	76.3	76.5
в среднем за месяц к последнему месяцу предшествующего периода (сезонность устранена)	100.0	100.0	100.0	100.2	99.9	99.9	100.2
<u>Потребительские расходы населения</u> ³ к соответствующему периоду предшествующего года	102.5	101.8	102.4	102.0	102.8	102.3	104.6
в среднем за месяц к последнему месяцу предшествующего периода (сезонность устранена)	99.9	100.5	100.4	100.6	100.7	100.0	101.3
<u>Оборот розничной торговли пищевыми продуктами, напитками, табачными изделиями</u> к соответствующему периоду предшествующего года	103.1	102.0	101.7	102.4	101.5	101.2	102.8
в среднем за месяц к последнему месяцу предшествующего периода (сезонность устранена)	100.2	100.1	100.2	100.8	99.8	99.8	100.9

Продолжение таблицы

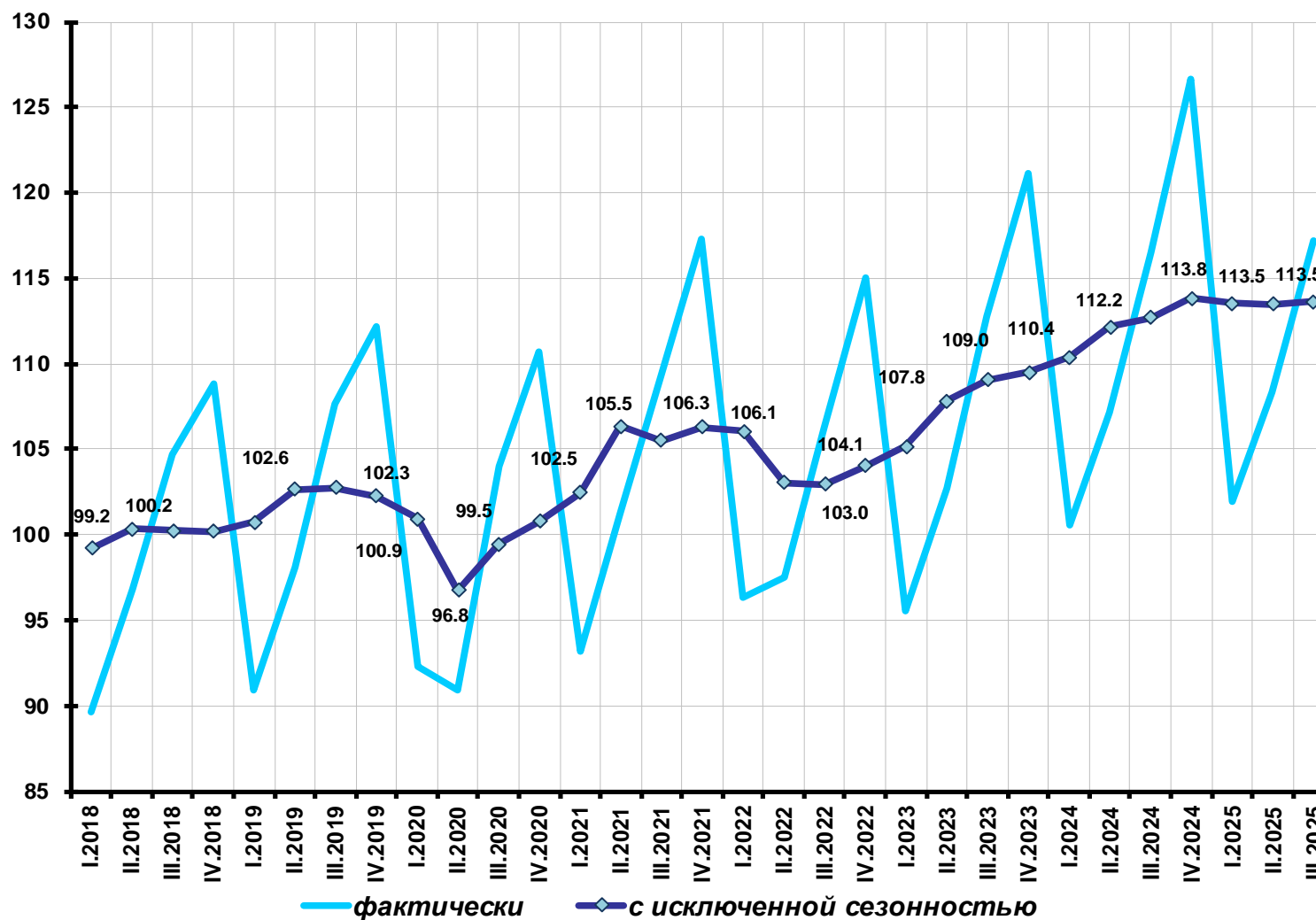
	2025 г.						
	первый квартал	второй квартал	третий квартал	июль	август	сентябрь	октябрь
<u>Оборот розничной торговли непродовольственными товарами</u>							
к соответствующему периоду предшествующего года	102.0	101.3	102.8	101.6	104.2	102.5	106.8
в среднем за месяц к последнему месяцу предшествующего периода (сезонность устранена)	99.5	100.8	100.7	100.6	101.5	100.1	102.0
<u>Платные услуги населению</u>							
к соответствующему периоду предшествующего года	102.3	102.4	102.7	102.0	102.5	103.4	103.4
в среднем за месяц к последнему месяцу предшествующего периода (сезонность устранена)	99.9	100.4	100.4	100.1	100.6	100.4	100.4
<u>Экспорт товаров</u> (млрд. долл.)	96.7	99.6	108.2	38.0	31.5	38.6	-
в среднем за месяц к последнему месяцу предшествующего периода (сезонность устранена)	98.6	100.7	101.0	107.6	91.6	104.5	-
<u>Импорт товаров</u> (млрд. долл.)	66.4	74.6	74.3	25.2	24.1	25.0	-
в среднем за месяц к последнему месяцу предшествующего периода (сезонность устранена)	99.1	100.2	99.3	99.8	97.3	100.9	-

¹ Индекс PMI® обрабатывающих отраслей России. Интеллектуальными правами на данные или лицензией обладает S&P Global и/или дочерние компании.

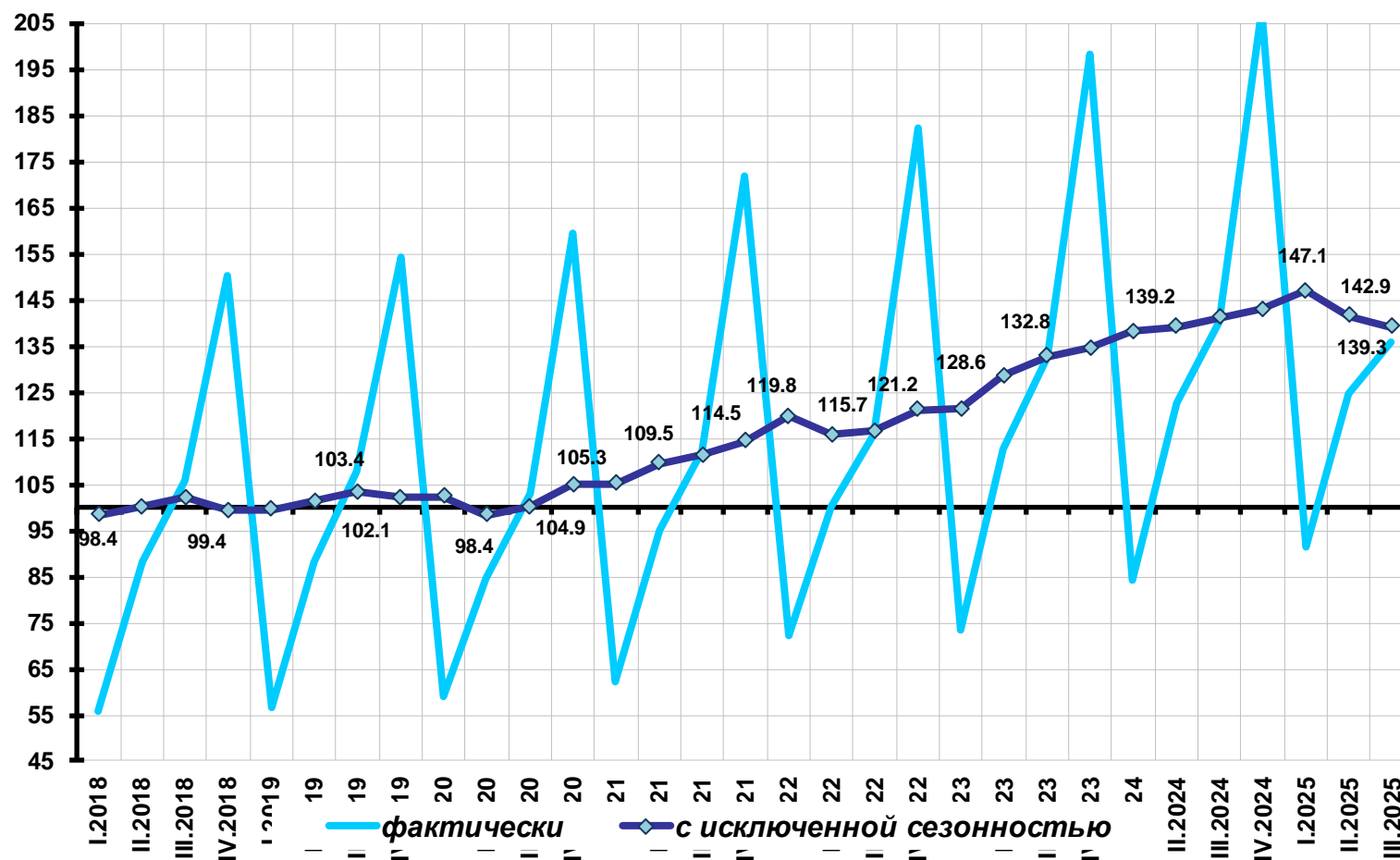
² Агрегат включает взвешенные размеры среднемесячной начисленной заработной платы, среднемесячной начисленной пенсии (СФР) и начисленные проценты по рублевым вкладам и депозитам, приведенные к постоянным ценам с помощью ИПЦ ³ Потребительские расходы населения включают объемы оборота розничной торговли, объемы платных услуг населению на территории России.

- Исключение сезонности и учет данных по Республике Крым и г. Севастополю для динамических рядов объемов строительства, потребительских расходов, оборота розничной торговли пищевыми продуктами, напитками, табачными изделиями и непродовольственными товарами, платных услуг, грузооборота транспорта реализованы на основе методов, разработанных ЦМАКП, с учетом фактора високосных 2012, 2016, 2020, 2024 годов. Исключение сезонности для динамических рядов объемов реальных располагаемых доходов населения и уровня реальной начисленной заработной платы, уровня агрегата основных доходов - без учета фактора високосных годов, но с учетом данных по Республике Крым и г. Севастополю. Исключение сезонности для динамических рядов объемов инвестиций в основной капитал, объемов экспорта и импорта - без учета фактора високосных годов (см. соответствующие графики и строки в таблице).

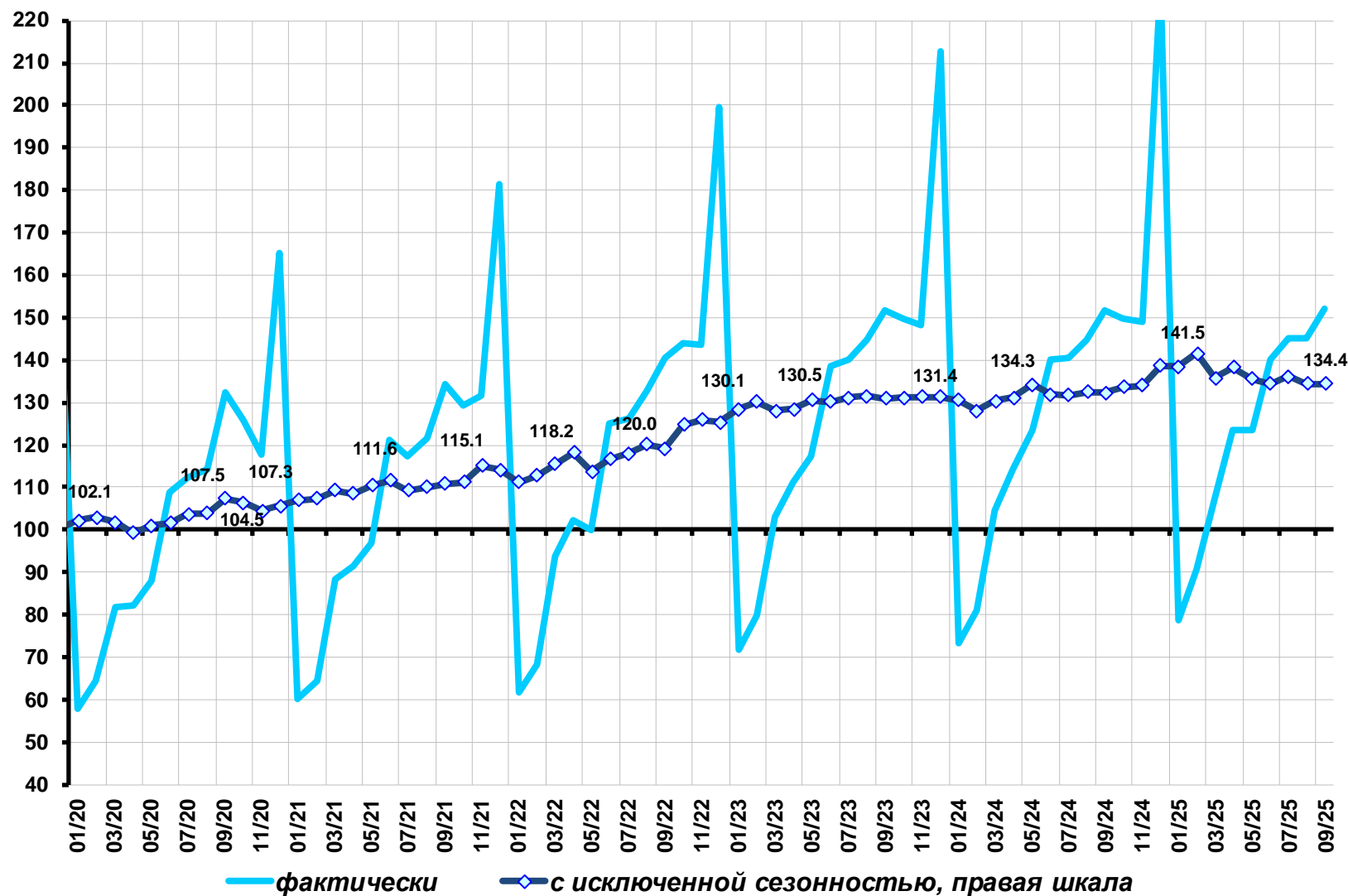
Внутренний валовой продукт (в % к среднеквартальному значению 2018 г.)



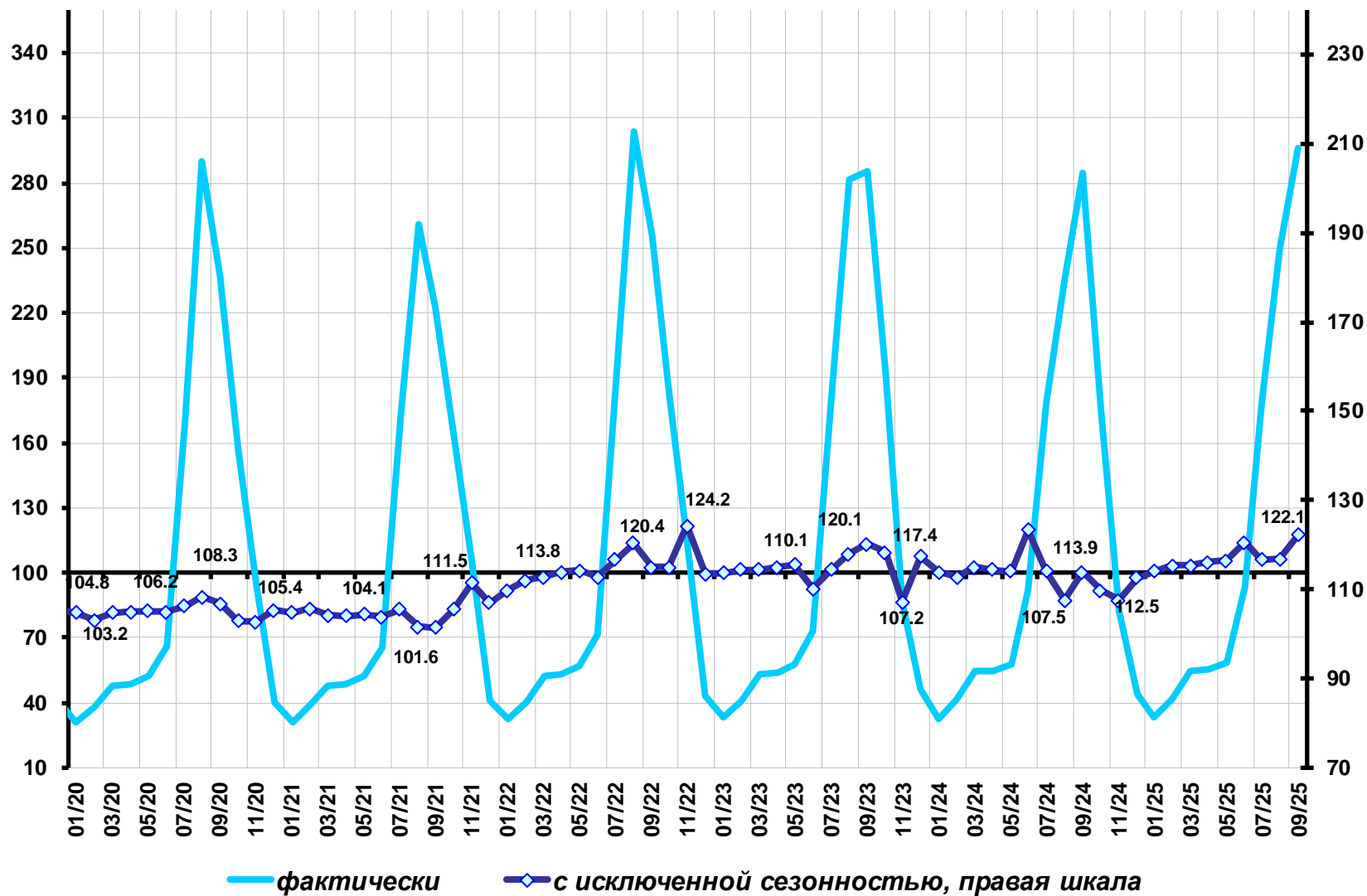
Инвестиции в основной капитал (в % к среднеквартальному значению 2018 г.)



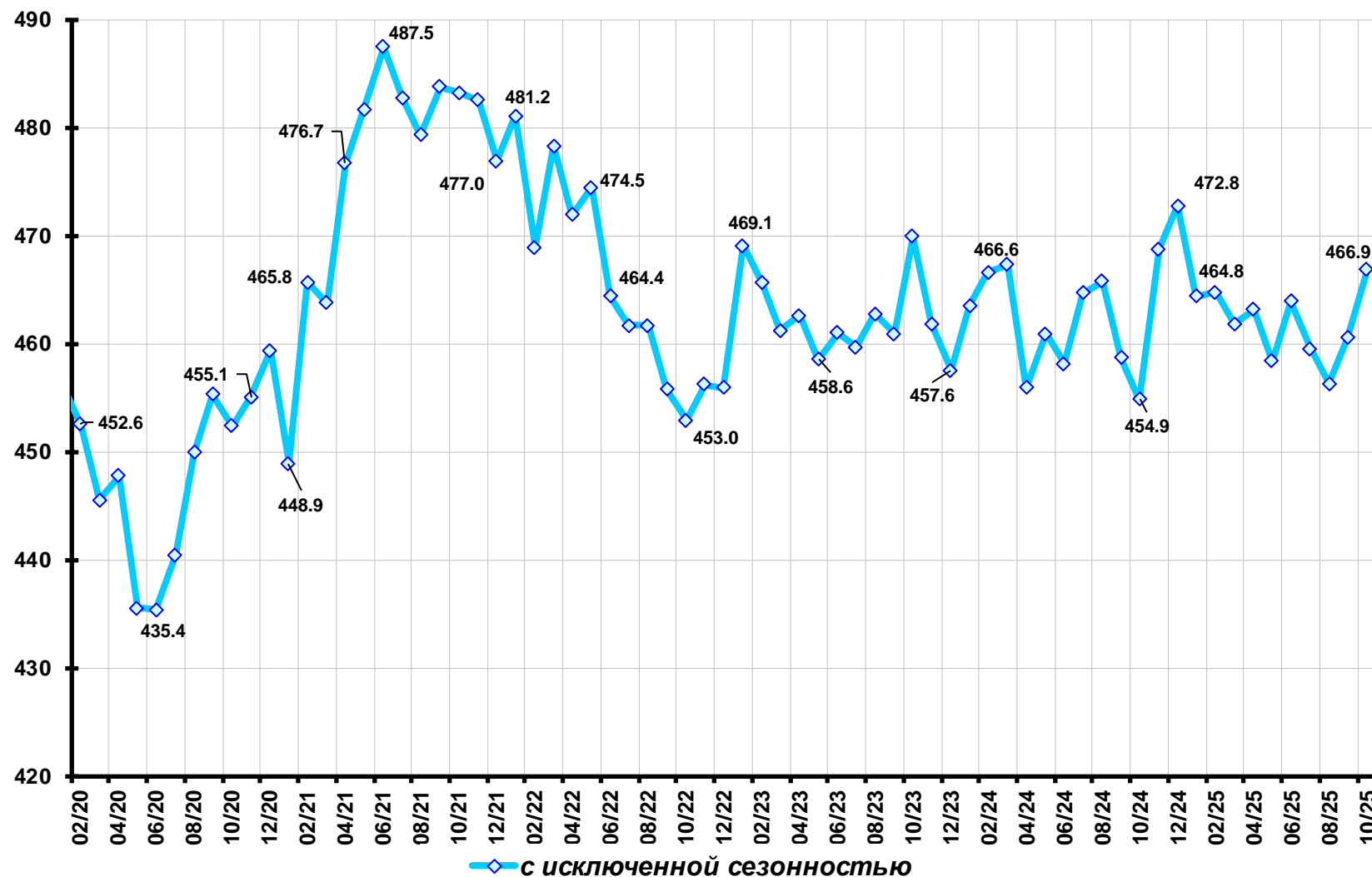
Строительство (в % к среднемесячному значению 2018 г.)



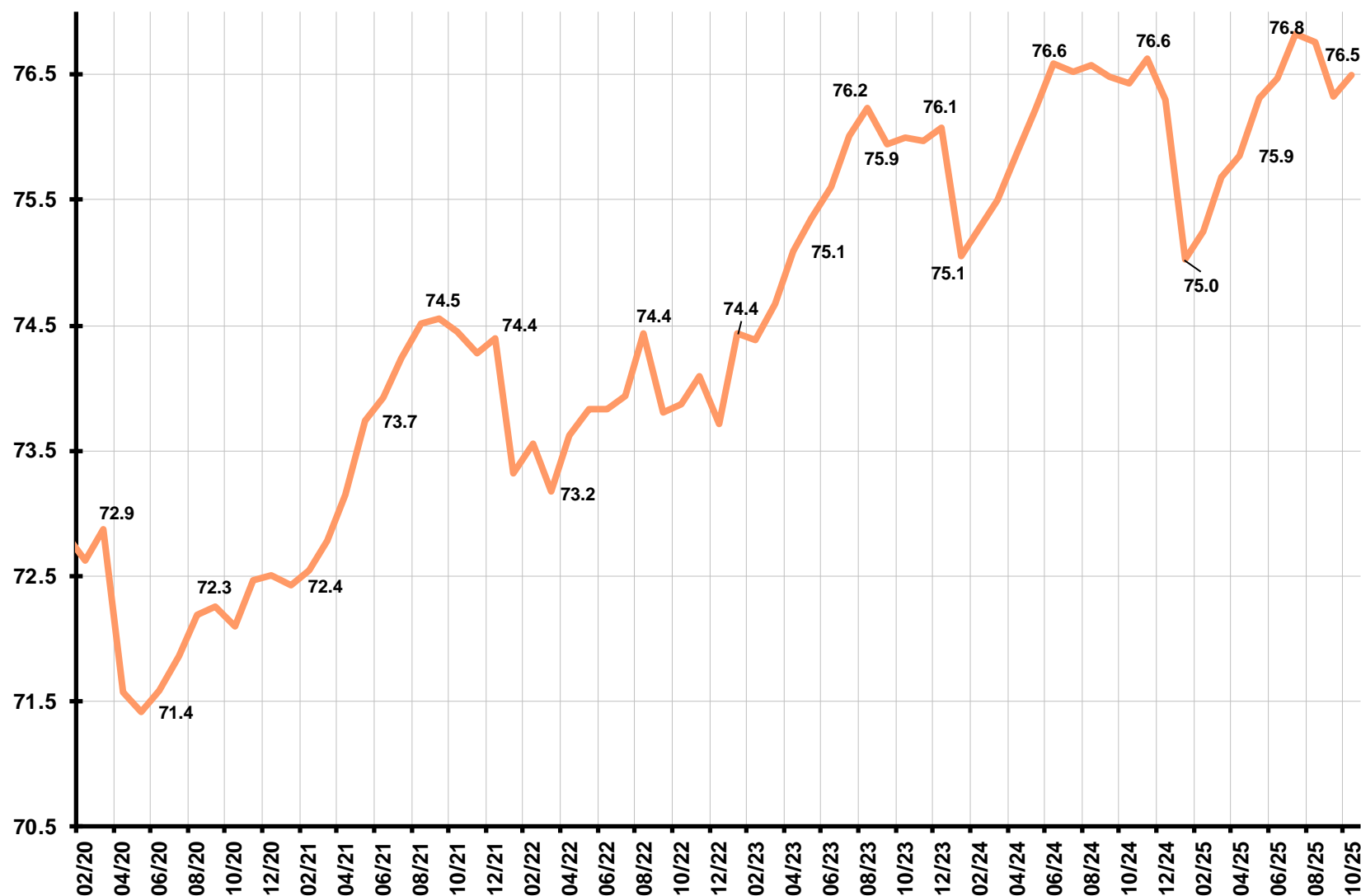
Сельское хозяйство (в % к среднемесячному значению 2018 г.)



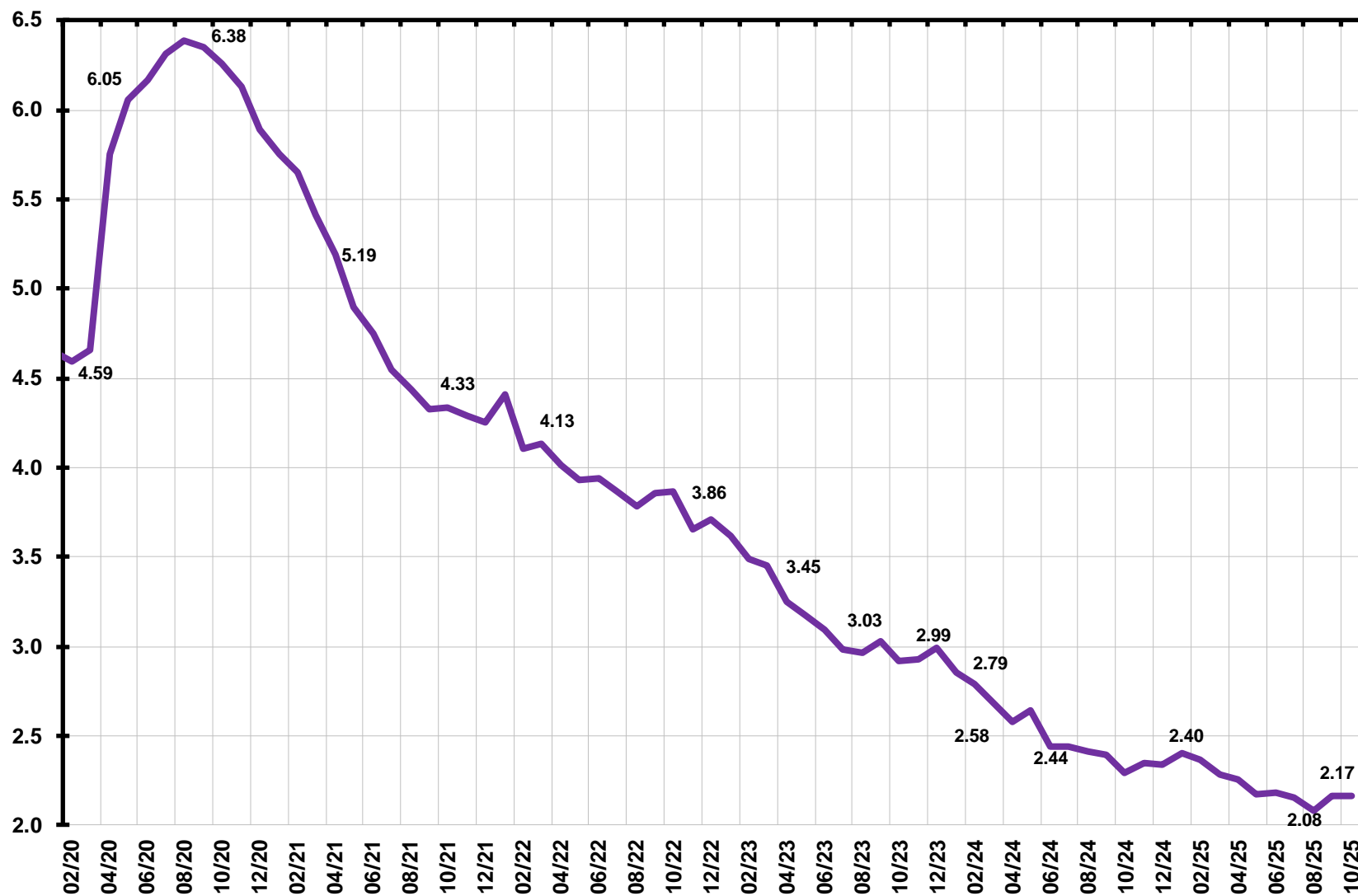
Грузооборот транспорта (млрд. т-км)



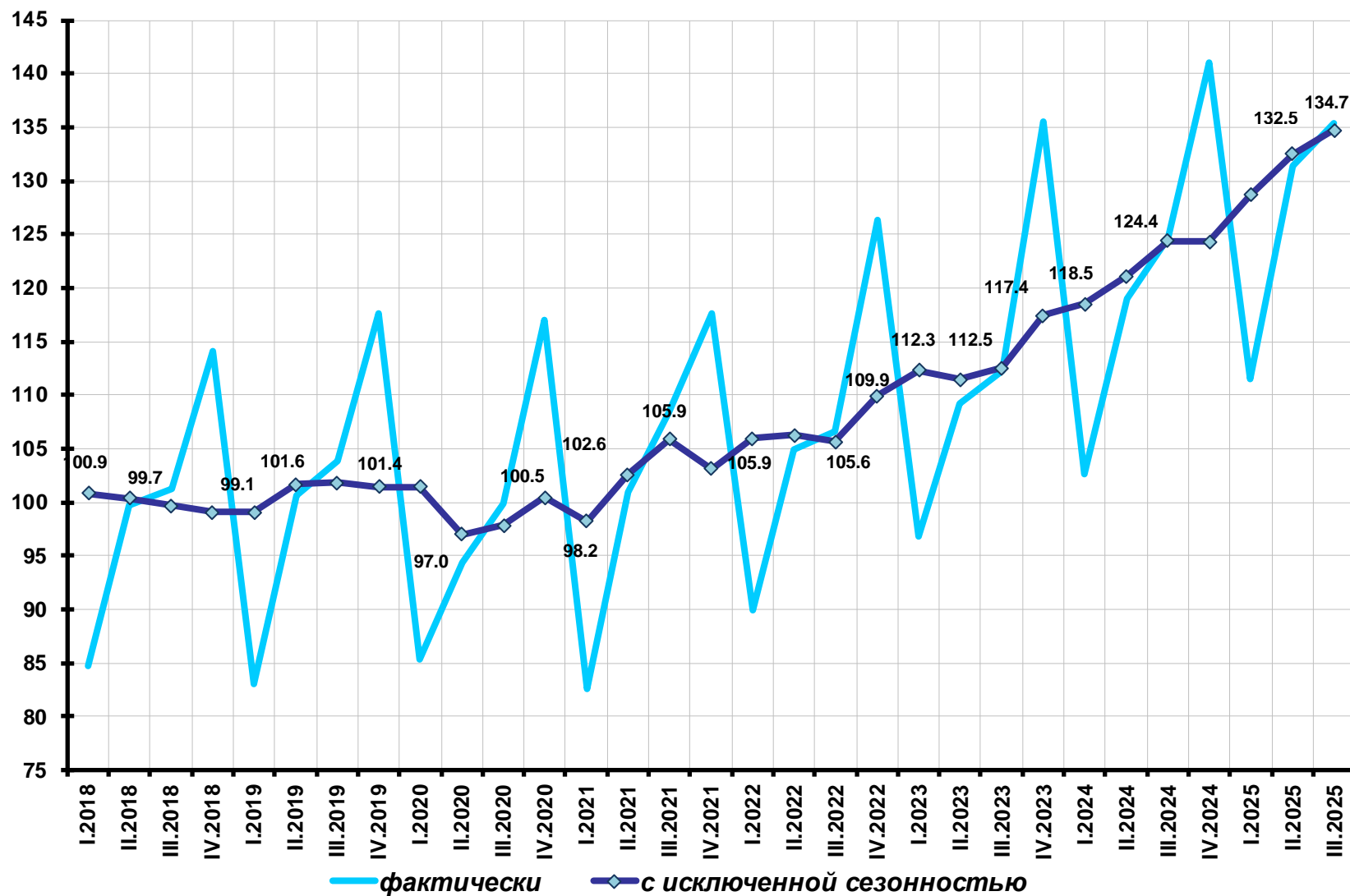
Совокупный спрос на рабочие места в экономике, млн. мест



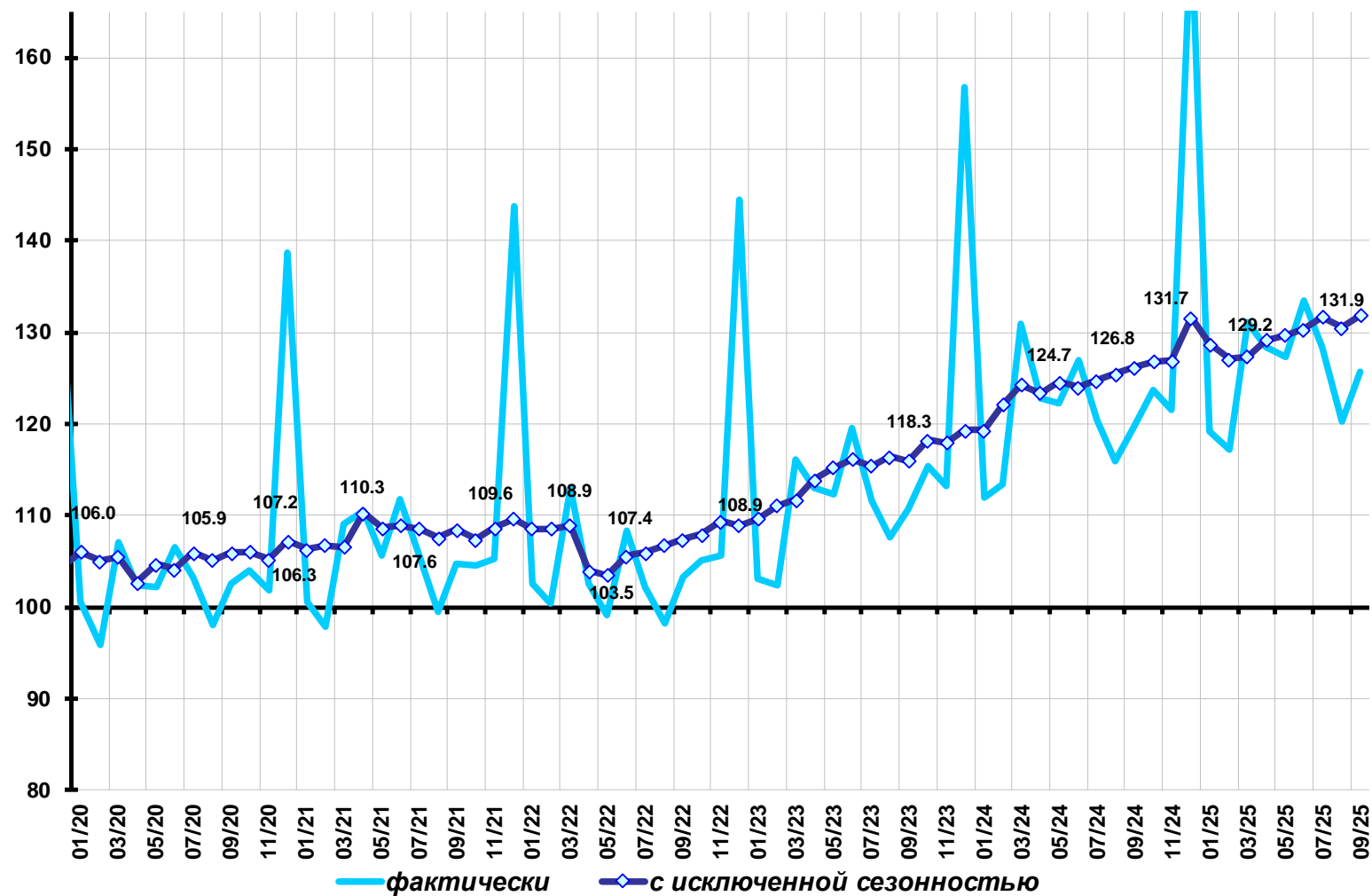
Уровень общей безработицы в возрасте 15 лет и старше (в % от численности рабочей силы)



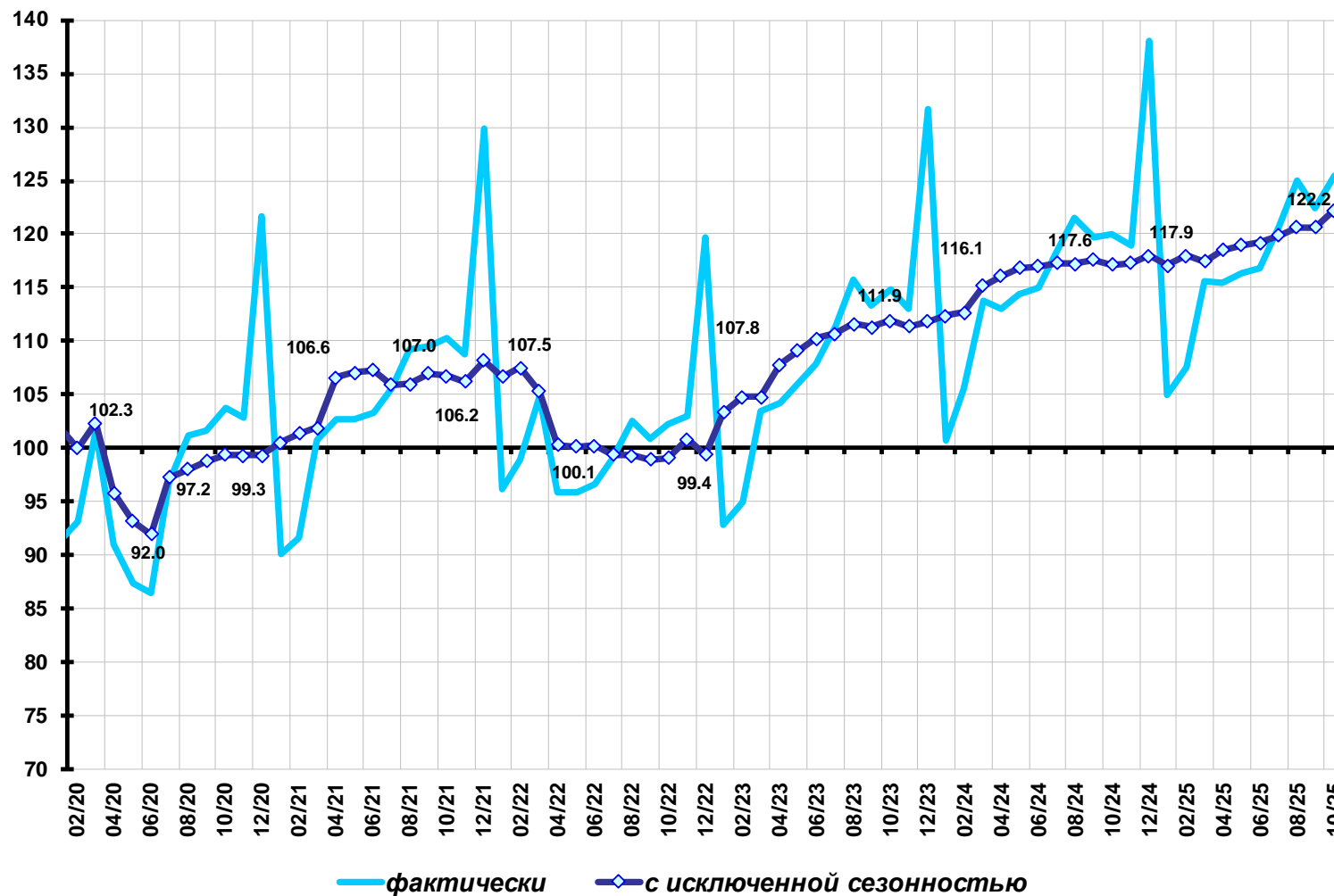
Реальные располагаемые денежные доходы населения (в % к среднеквартальному значению 2018 г.)



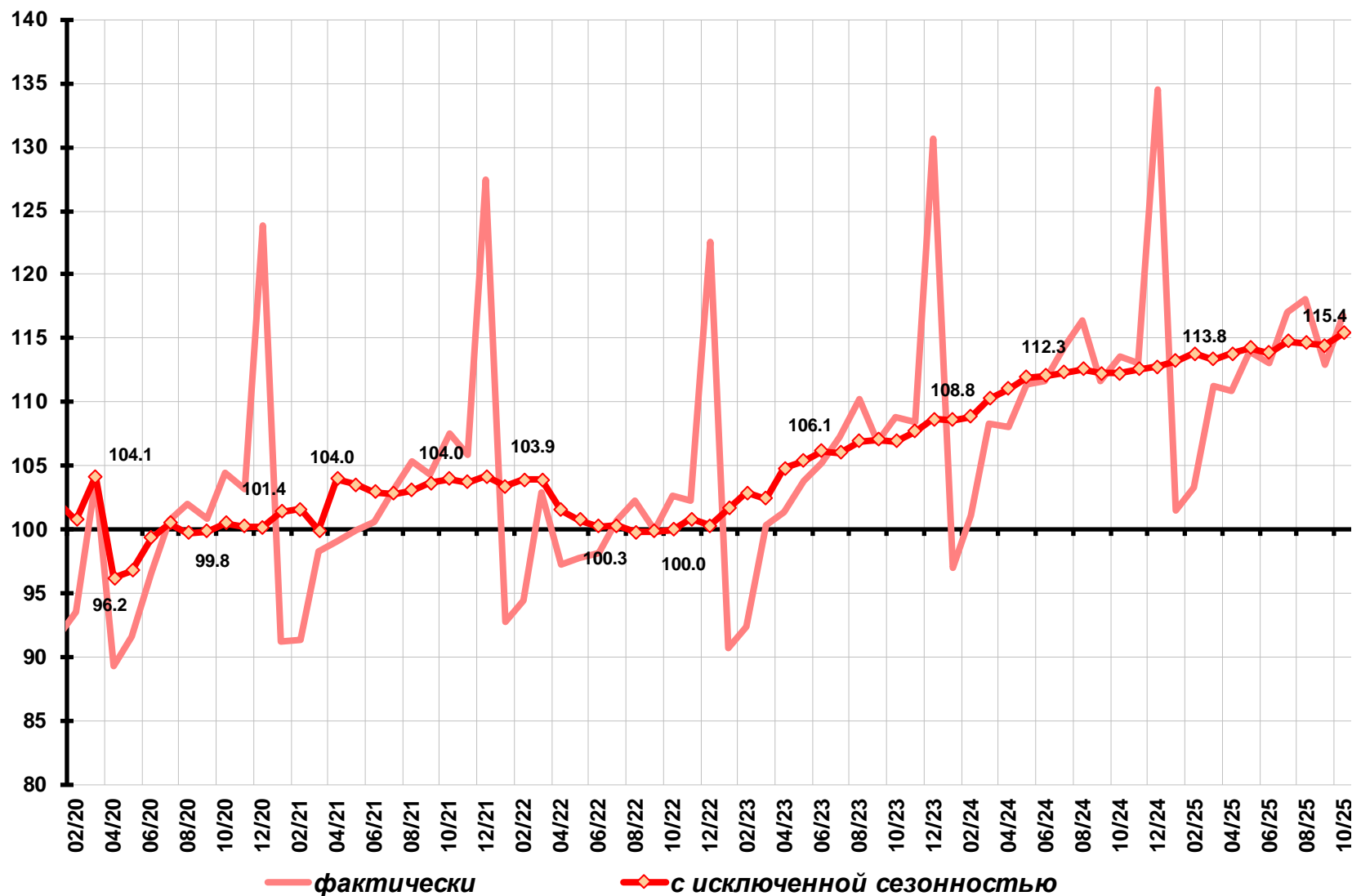
Реальная начисленная заработная плата (в % к среднемесячному значению 2018 г.)



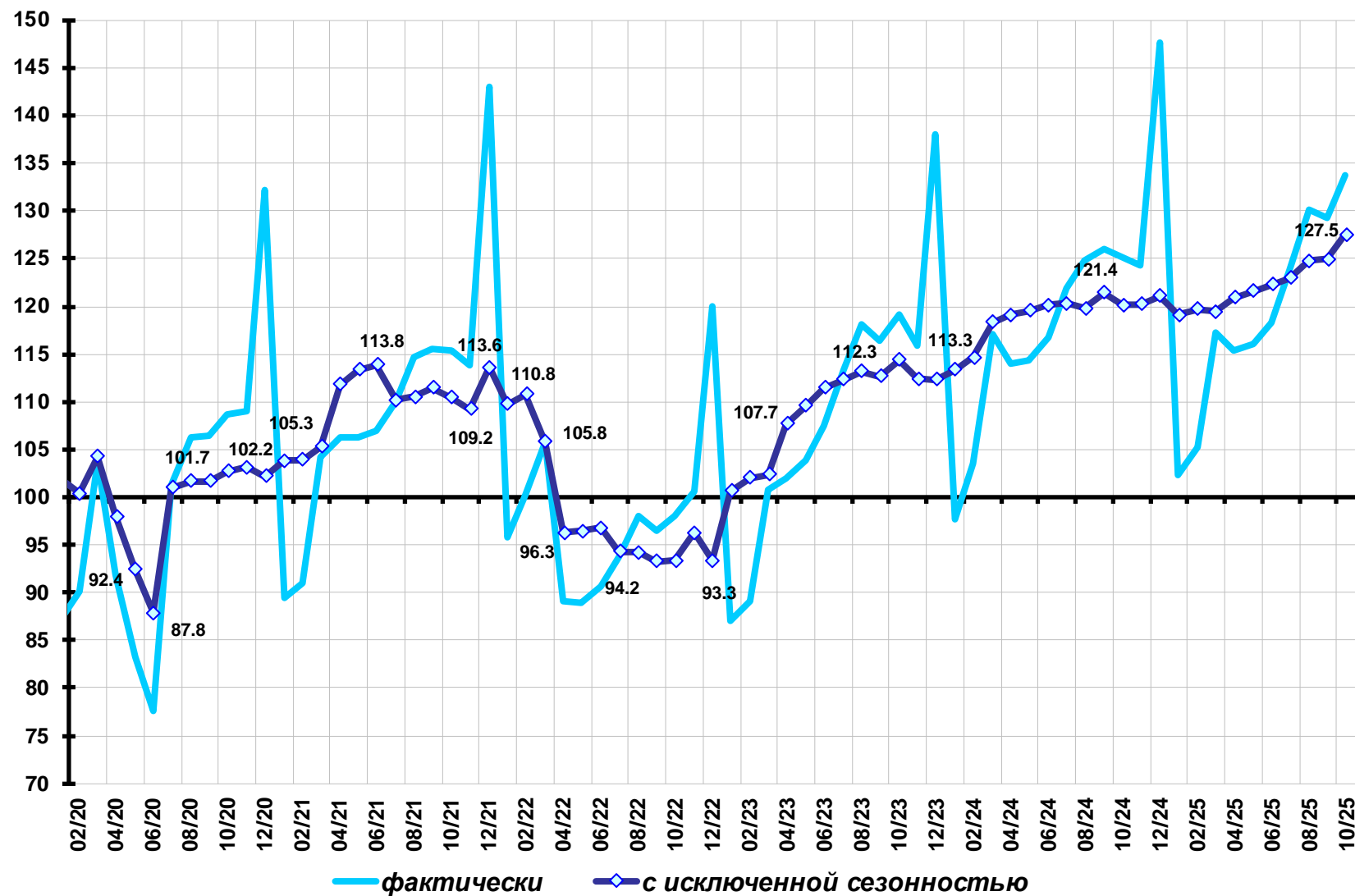
Потребительские расходы населения (в % к среднемесячному значению 2018 г.)



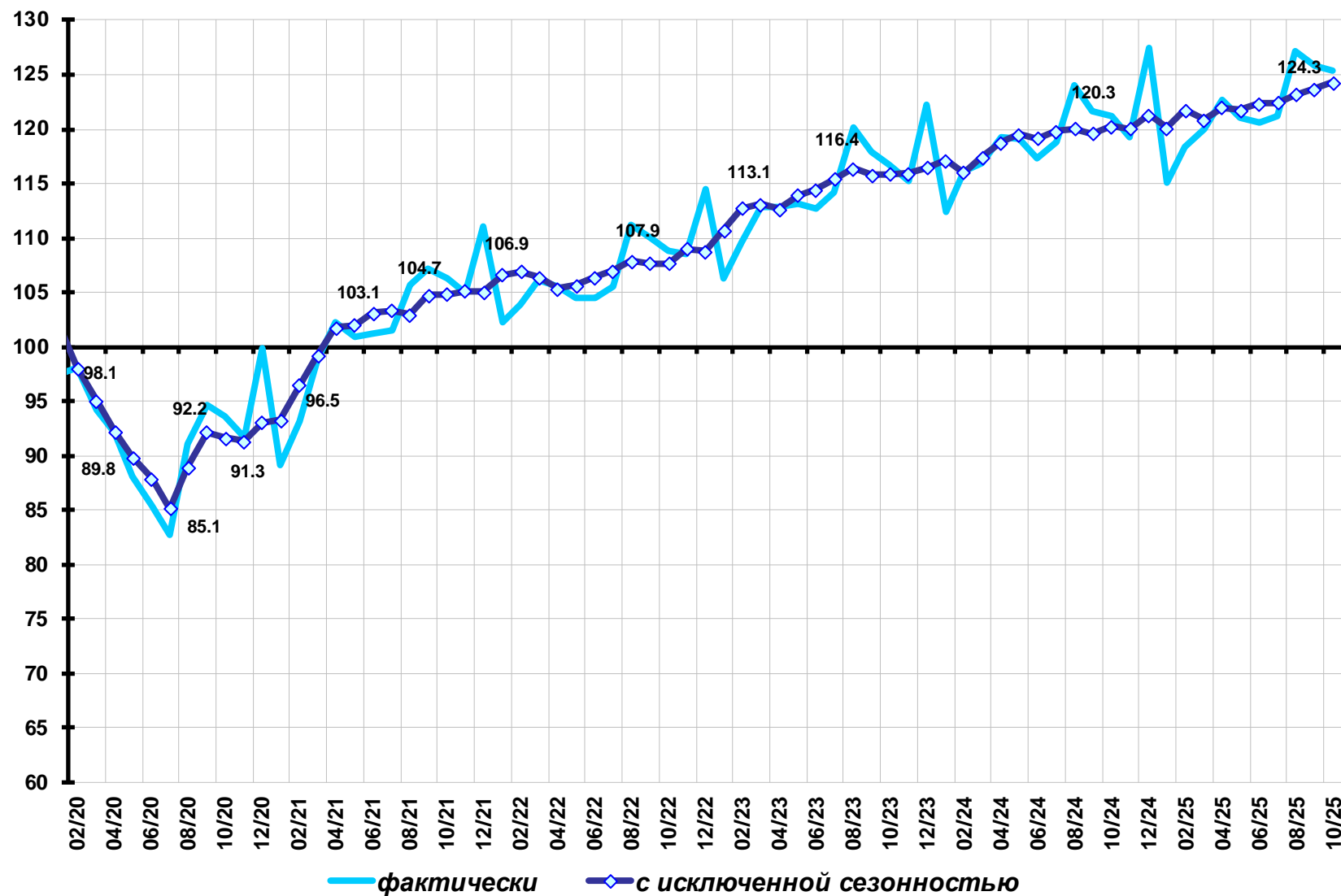
Оборот розничной торговли пищевыми продуктами, напитками, табачными изделиями (в % к среднемесячному значению 2018 г.)



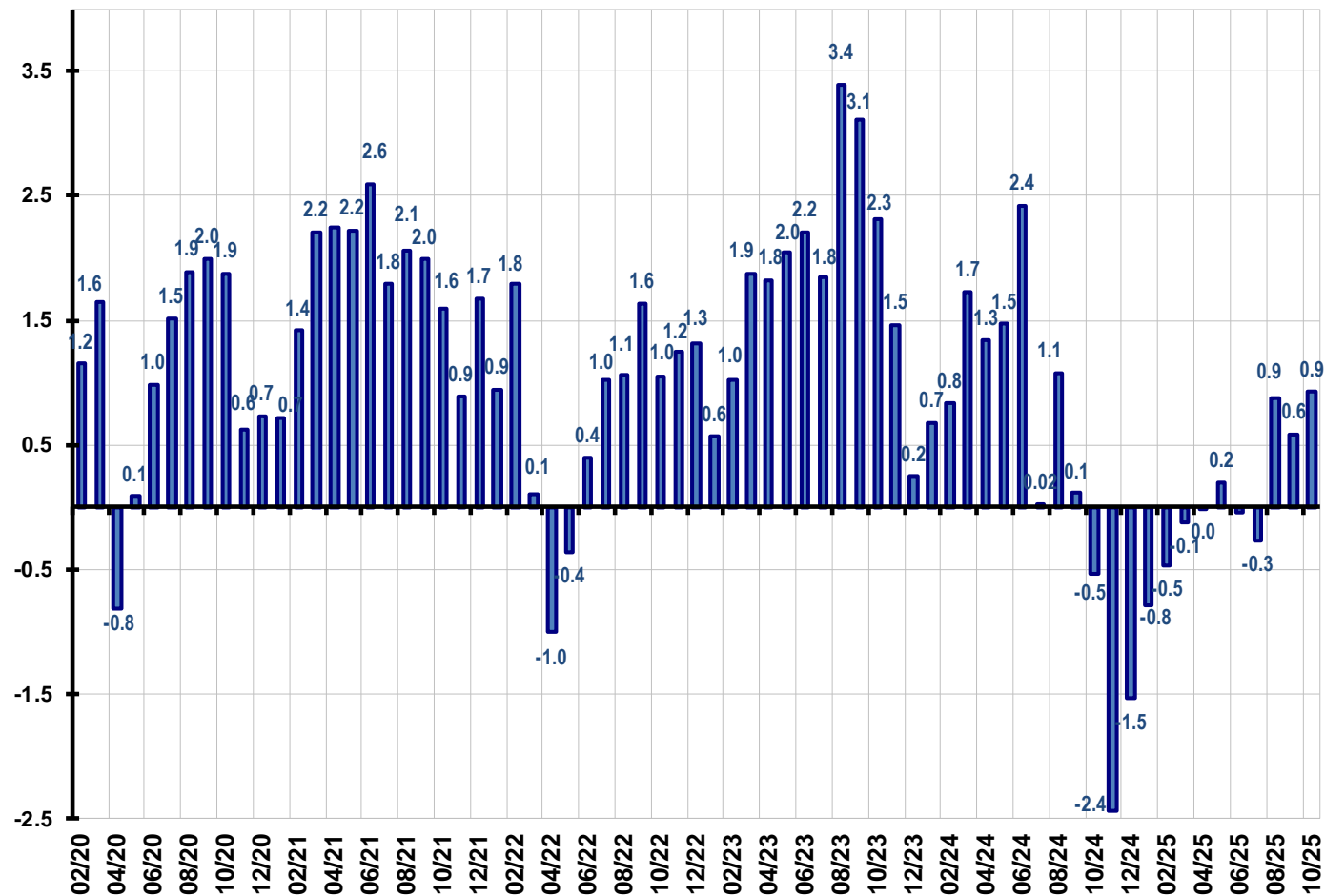
Оборот розничной торговли непродовольственными товарами (в % к среднемесячному значению 2018 г.)



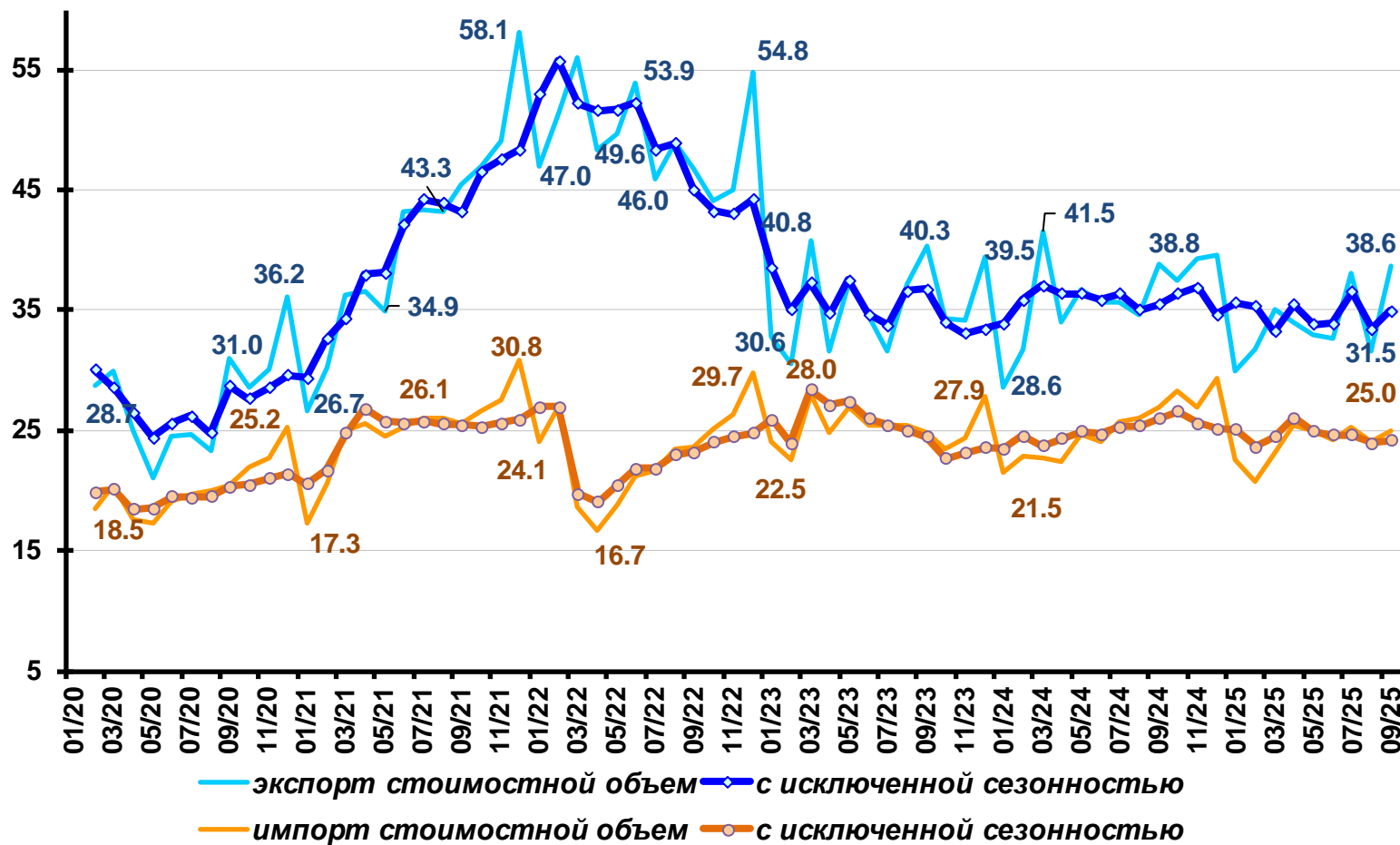
Платные услуги населению (в % к среднемесячному значению 2018 г.)



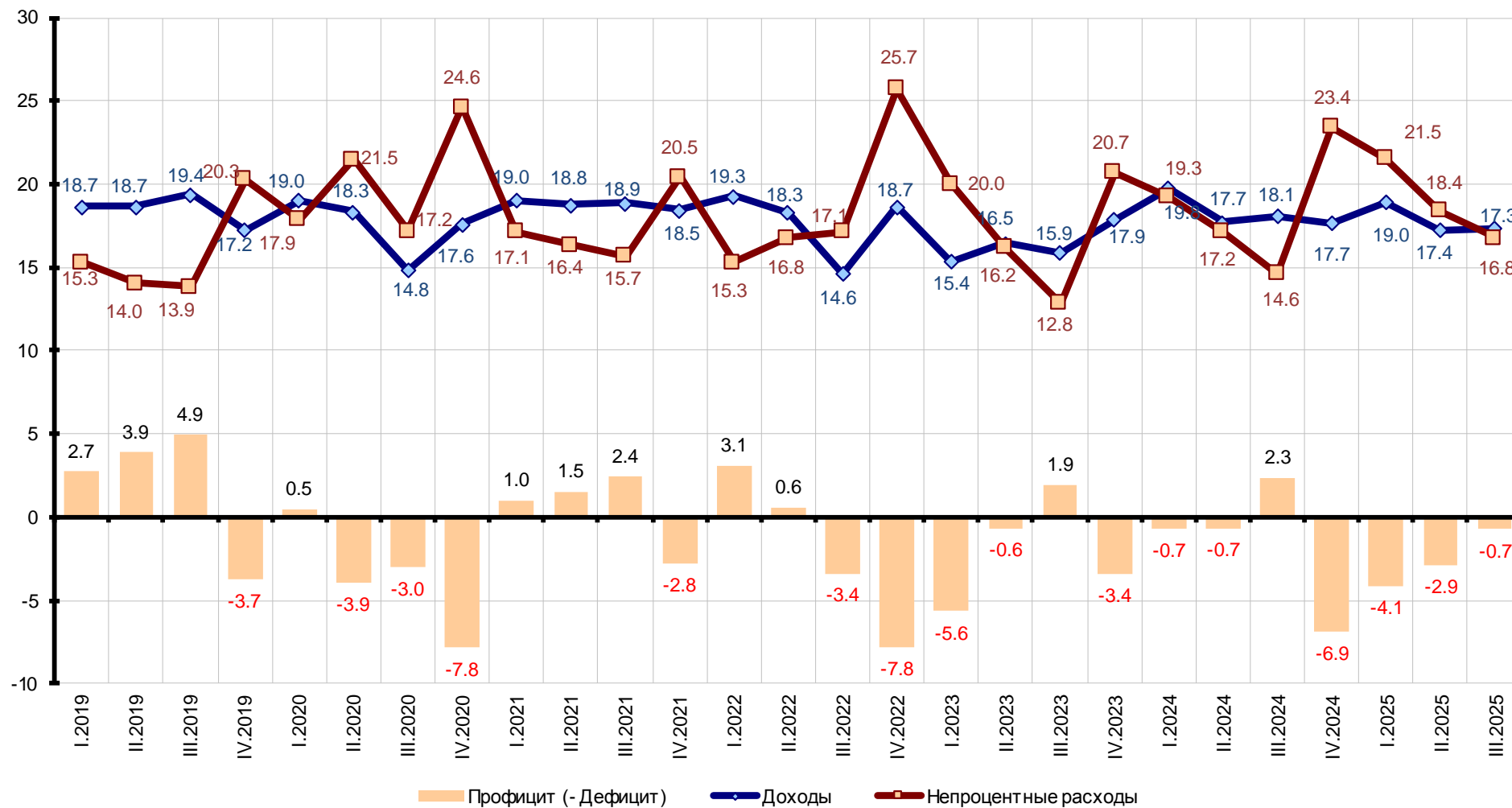
Динамика долга физических лиц по кредитам (без учета просроченных кредитов, прирост в % к предыдущему периоду)



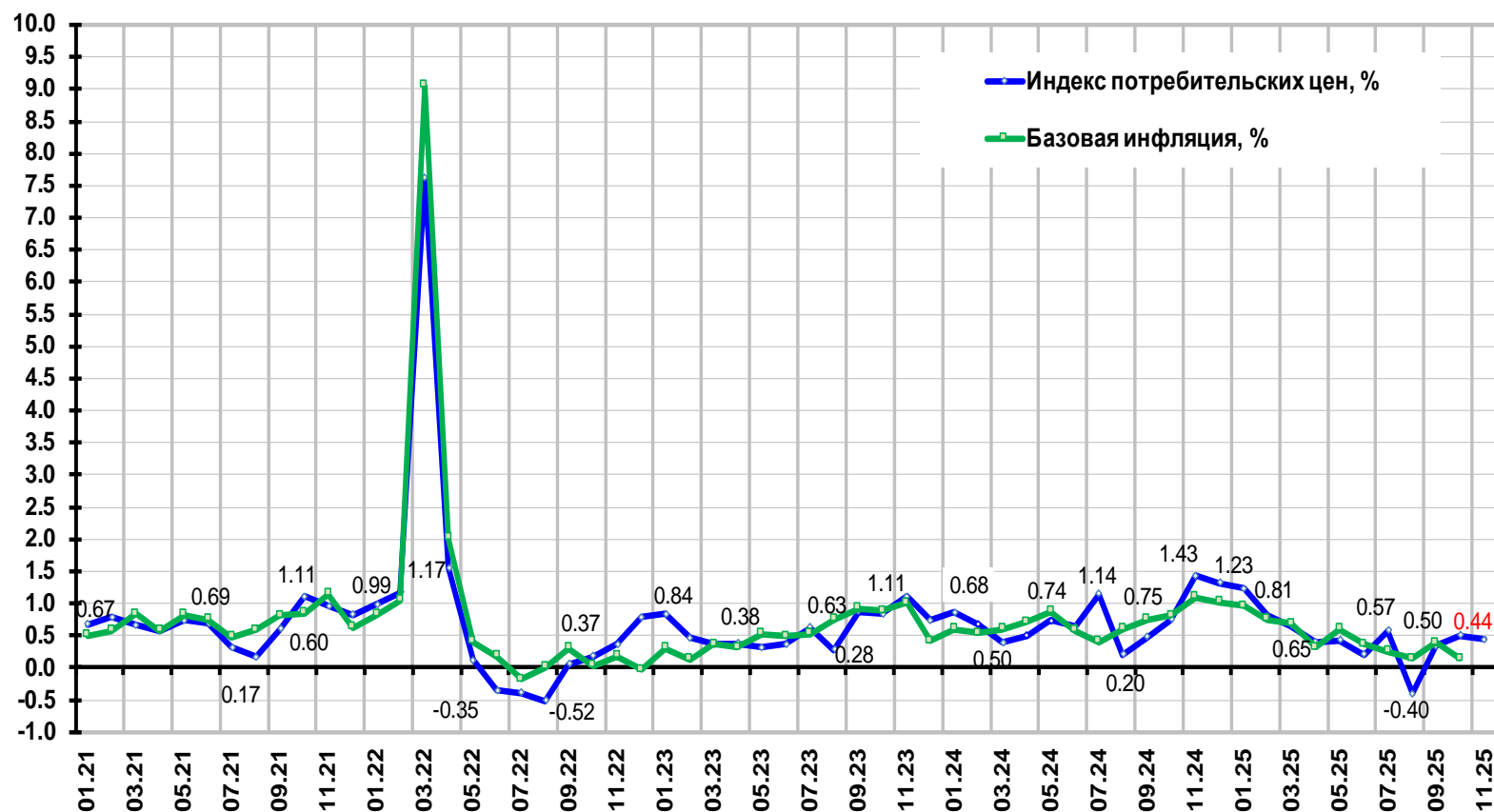
Экспорт и импорт товаров (млрд. долл.)



Доходы, расходы и профицит (- дефицит) бюджета (% к ВВП)



Инфляция на потребительском рынке (темп прироста к предшествующему периоду, в %)



Ноябрь 2025 г. - оценка