

Тренды российской экономики

Ноябрь 2025 года

Динамика основных макроэкономических индикаторов
(темпы роста, %) *

	2025 г.				
	первый квартал	второй квартал	третий квартал	октябрь	ноябрь
<u>Индекс потребительских цен</u> в среднем за соответствующий период к концу предшествующего периода на конец периода к концу соответствующего периода предшествующего года	100.90 110.34	100.34 109.37	100.17 107.98	100.50 107.71	100.42 106.64
<u>Базовый индекс потребительских цен</u> в среднем за соответствующий период к концу предшествующего периода (сезонность устранена) на конец периода к концу соответствующего периода предшествующего года (сезонность устранена)	100.72 109.69	100.48 108.87	100.35 107.72	100.17 107.03	100.14 106.19
<u>Внутренний валовой продукт (ВВП)</u> к соответствующему периоду предшествующего года в среднем за квартал к предшествующему периоду (сезонность и календарный фактор устранены)	101.4 99.7	101.1 100.0	100.6 100.1	- -	- -
<u>Промышленное производство</u> к соответствующему периоду предшествующего года в среднем за месяц к последнему месяцу предшествующего периода (сезонность и календарный фактор устранены)	100.1 99.1	101.6 100.3	100.5 99.8	103.1 101.7	99.3 98.9

В данной научной работе использованы результаты проекта, выполняемого в рамках Программы фундаментальных исследований НИУ ВШЭ ФИ-2025-63 в 2025 году

Продолжение таблицы

	2025 г.				
	первый квартал	второй квартал	третий квартал	октябрь	ноябрь
Опережающий индекс менеджеров по закупкам в обрабатывающей промышленности (PMI) ¹ на конец периода, сезонность устранена	48.2	47.5	48.2	48.0	48.3
<u>Строительство</u> к соответствующему периоду предшествующего года	106.9	102.4	101.2	102.3	100.1
в среднем за месяц к последнему месяцу предшествующего периода (сезонность устранена)	99.3	99.7	100.0	100.8	99.3
<u>Инвестиции в основной капитал</u> к соответствующему периоду предшествующего года	108.7	101.5	96.9	-	-
в среднем за квартал к предшествующему периоду (сезонность устранена)	102.9	96.3	98.3	-	-
<u>Реальные располагаемые денежные доходы населения</u> к соответствующему периоду предшествующего года	108.7	110.4	108.5	-	-
в среднем за квартал к предшествующему периоду (сезонность устранена)	103.5	103.0	101.7	-	-
<u>Реальная начисленная заработная плата</u> к соответствующему периоду предшествующего года	103.4	104.6	105.3	106.1	-
в среднем за месяц к последнему месяцу предшествующего периода (сезонность устранена)	98.9	100.9	100.4	101.1	-
<u>Агрегат основных реальных денежных доходов²</u> к соответствующему периоду предшествующего год	104.7	105.1	105.4	106.0	-
в среднем за месяц к последнему месяцу предшествующего периода (сезонность устранена)	99.7	100.8	100.4	100.8	-

Продолжение таблицы

	2025 г.				
	первый квартал	второй квартал	третий квартал	октябрь	ноябрь
<u>Уровень общей безработицы в возрасте 15 лет и старше</u> <u>(в % от численности рабочей силы)</u> в среднем за период (фактически)	2.35	2.20	2.13	2.17	2.14
<u>Совокупный спрос на рабочие места (численность занятых плюс число вакансий, млн. чел.)</u> в среднем за период (фактически)	75.3	76.2	76.6	76.5	76.3
в среднем за месяц к последнему месяцу предшествующего периода (сезонность устранена)	99.9	100.0	100.0	100.1	99.8
<u>Потребительские расходы населения</u> ³ к соответствующему периоду предшествующего года	102.5	101.8	102.4	104.6	103.4
в среднем за месяц к последнему месяцу предшествующего периода (сезонность устранена)	99.8	100.4	100.4	101.2	99.7
<u>Оборот розничной торговли пищевыми продуктами, напитками, табачными изделиями</u> к соответствующему периоду предшествующего года	103.1	102.0	101.7	102.8	101.6
в среднем за месяц к последнему месяцу предшествующего периода (сезонность устранена)	100.2	100.1	100.1	100.8	99.7

Продолжение таблицы

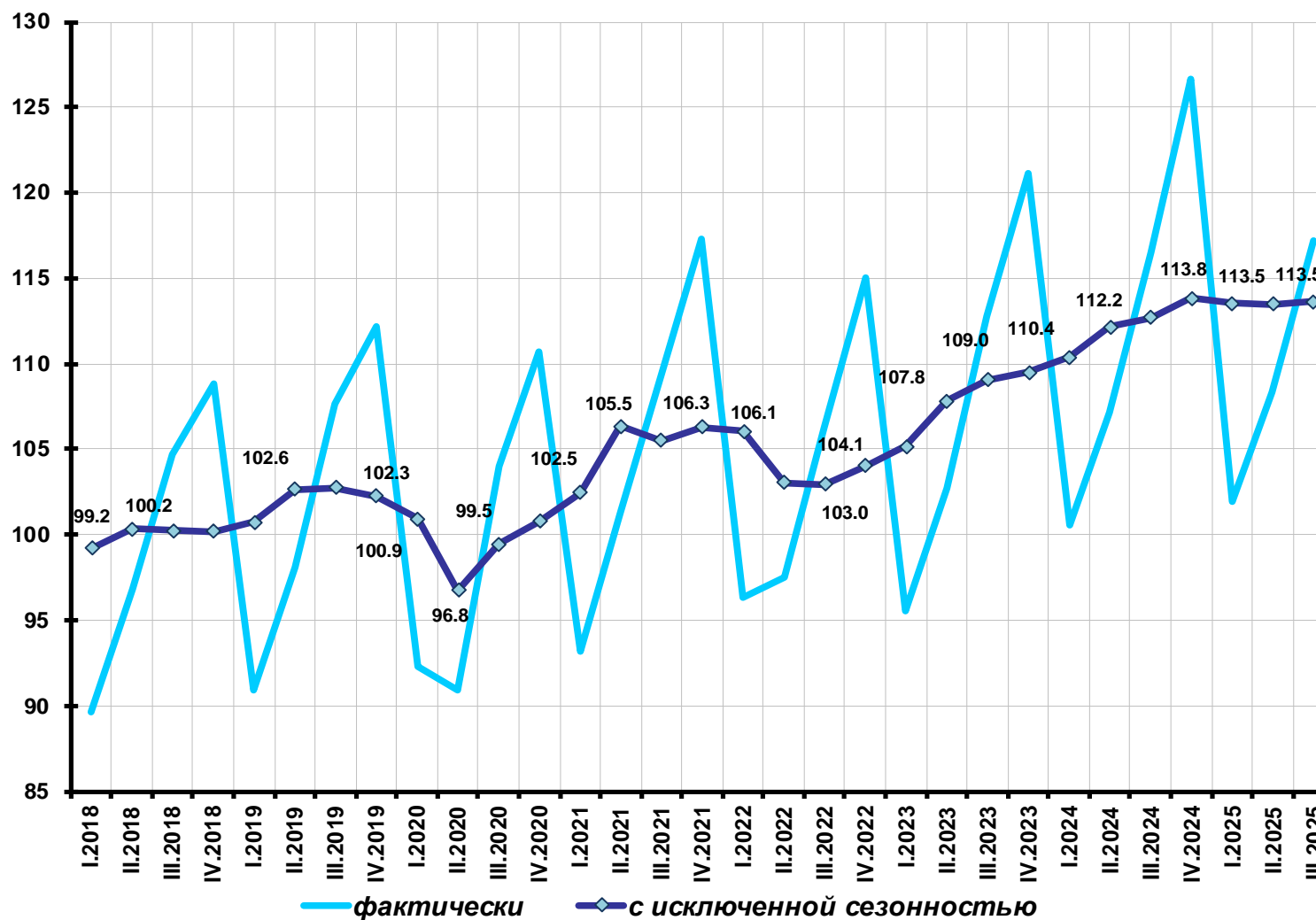
	2025 г.				
	первый квартал	второй квартал	третий квартал	октябрь	ноябрь
<u>Оборот розничной торговли непродовольственными товарами</u> к соответствующему периоду предшествующего года	102.0	101.3	102.8	106.8	104.9
в среднем за месяц к последнему месяцу предшествующего периода (сезонность устранена)	99.5	100.7	100.7	101.9	99.6
<u>Платные услуги населению</u> к соответствующему периоду предшествующего года	102.3	102.4	102.7	103.5	103.3
в среднем за месяц к последнему месяцу предшествующего периода (сезонность устранена)	99.9	100.4	100.3	100.5	100.0
<u>Экспорт товаров</u> (млрд. долл.) к соответствующему периоду предшествующего года	96.7	99.6	109.1	36.1	-
в среднем за месяц к последнему месяцу предшествующего периода (сезонность устранена)	98.6	100.7	100.9	99.7	-
<u>Импорт товаров</u> (млрд. долл.) к соответствующему периоду предшествующего года	66.4	74.6	74.1	25.0	-
в среднем за месяц к последнему месяцу предшествующего периода (сезонность устранена)	99.0	100.1	99.2	98.7	-

¹ Индекс PMI® обрабатывающих отраслей России. Интеллектуальными правами на данные или лицензией обладает S&P Global и/или дочерние компании.

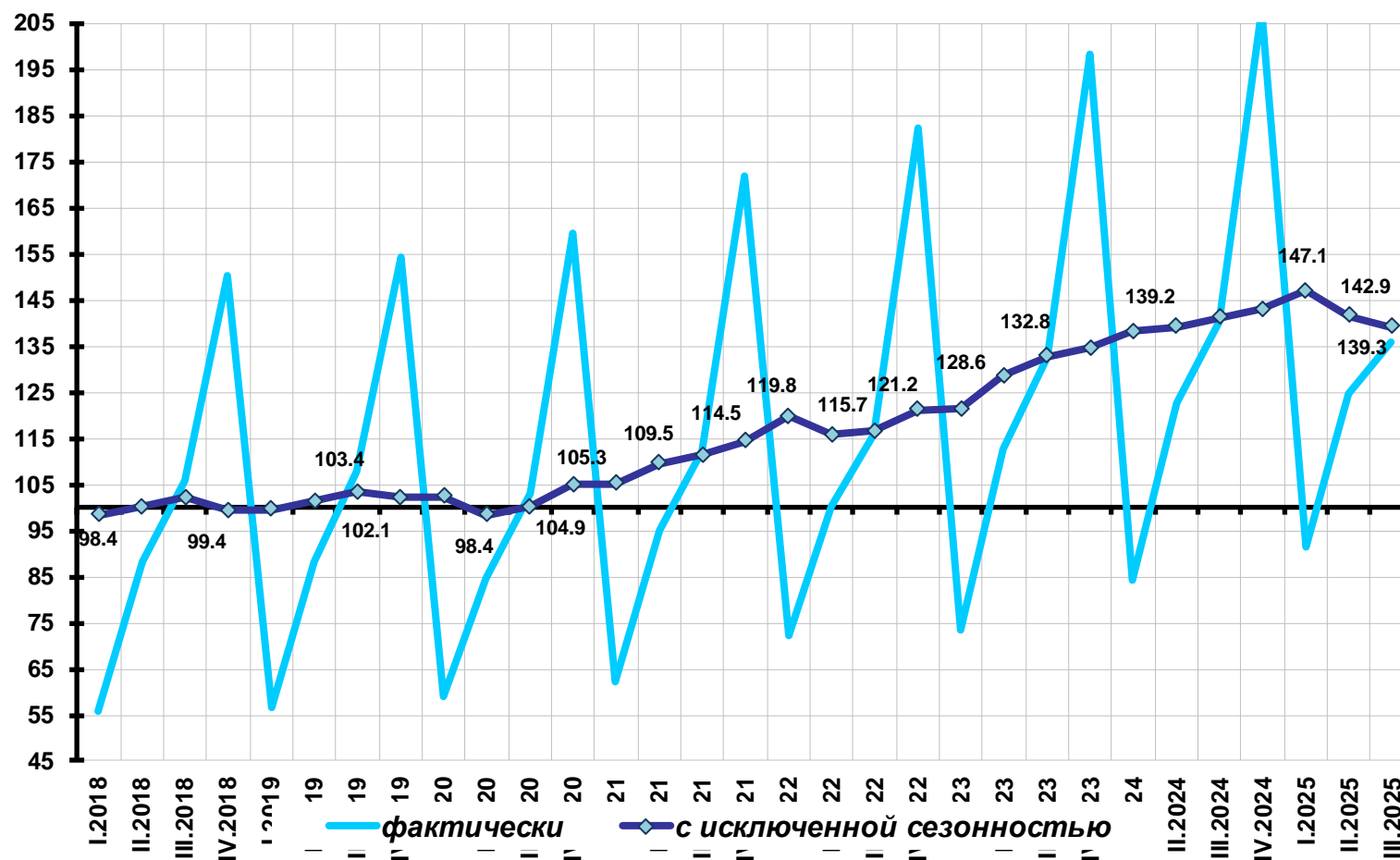
² Агрегат включает взвешенные размеры среднемесячной начисленной заработной платы, среднемесячной начисленной пенсии (СФР) и начисленные проценты по рублевым вкладам и депозитам, приведенные к постоянным ценам с помощью ИПЦ ³ Потребительские расходы населения включают объемы оборота розничной торговли, объемы платных услуг населению на территории России.

- Исключение сезонности и учет данных по Республике Крым и г. Севастополю для динамических рядов объемов строительства, потребительских расходов, оборота розничной торговли пищевыми продуктами, напитками, табачными изделиями и непродовольственными товарами, платных услуг, грузооборота транспорта реализованы на основе методов, разработанных ЦМАКП, с учетом фактора высокосных 2012, 2016, 2020, 2024 годов. Исключение сезонности для динамических рядов объемов реальных располагаемых доходов населения и уровня реальной начисленной заработной платы, уровня агрегата основных доходов - без учета фактора высокосных годов, но с учетом данных по Республике Крым и г. Севастополю. Исключение сезонности для динамических рядов объемов инвестиций в основной капитал, объемов экспорта и импорта - без учета фактора высокосных годов (см. соответствующие графики и строки в таблице).

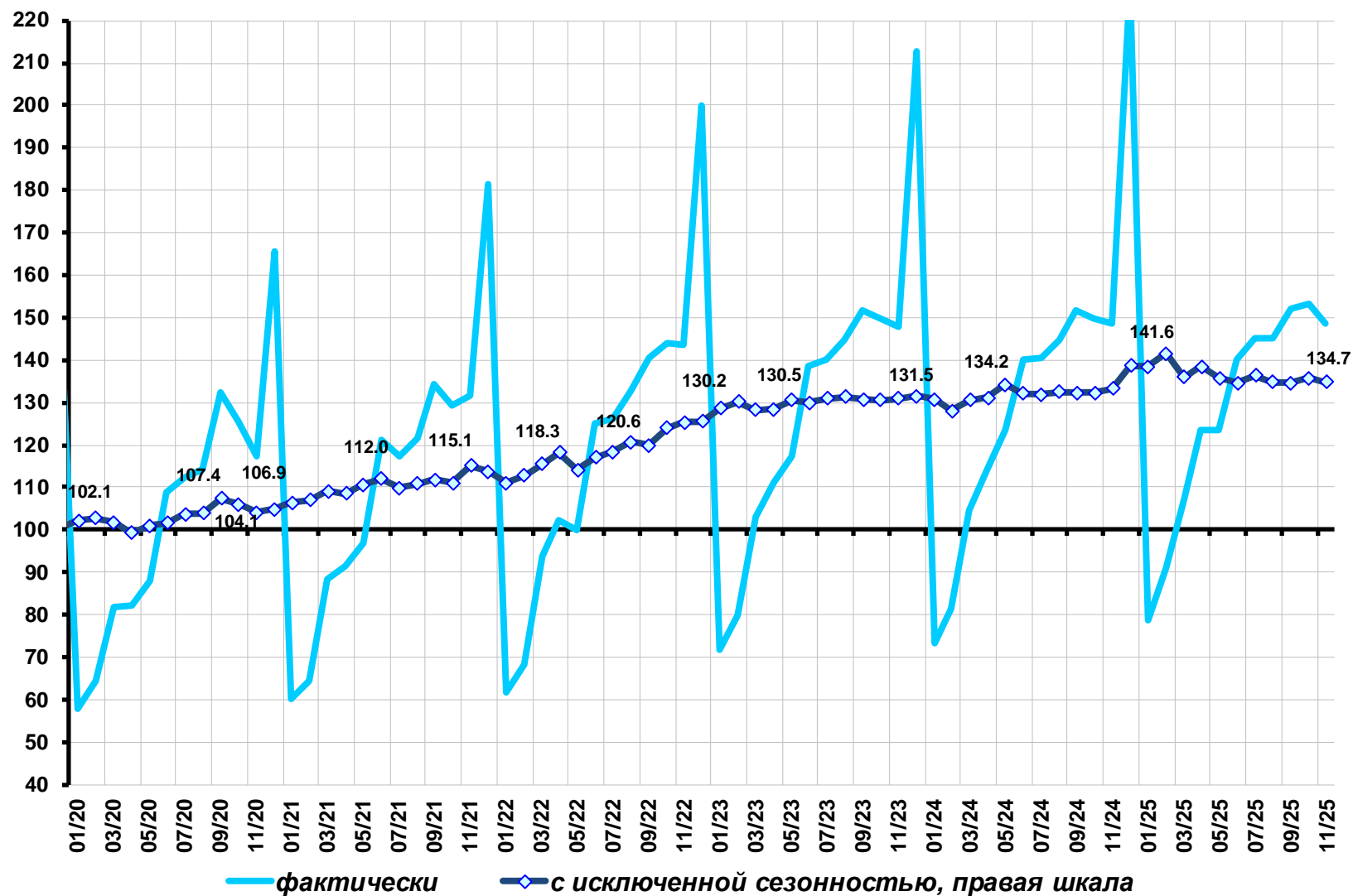
Внутренний валовой продукт (в % к среднеквартальному значению 2018 г.)



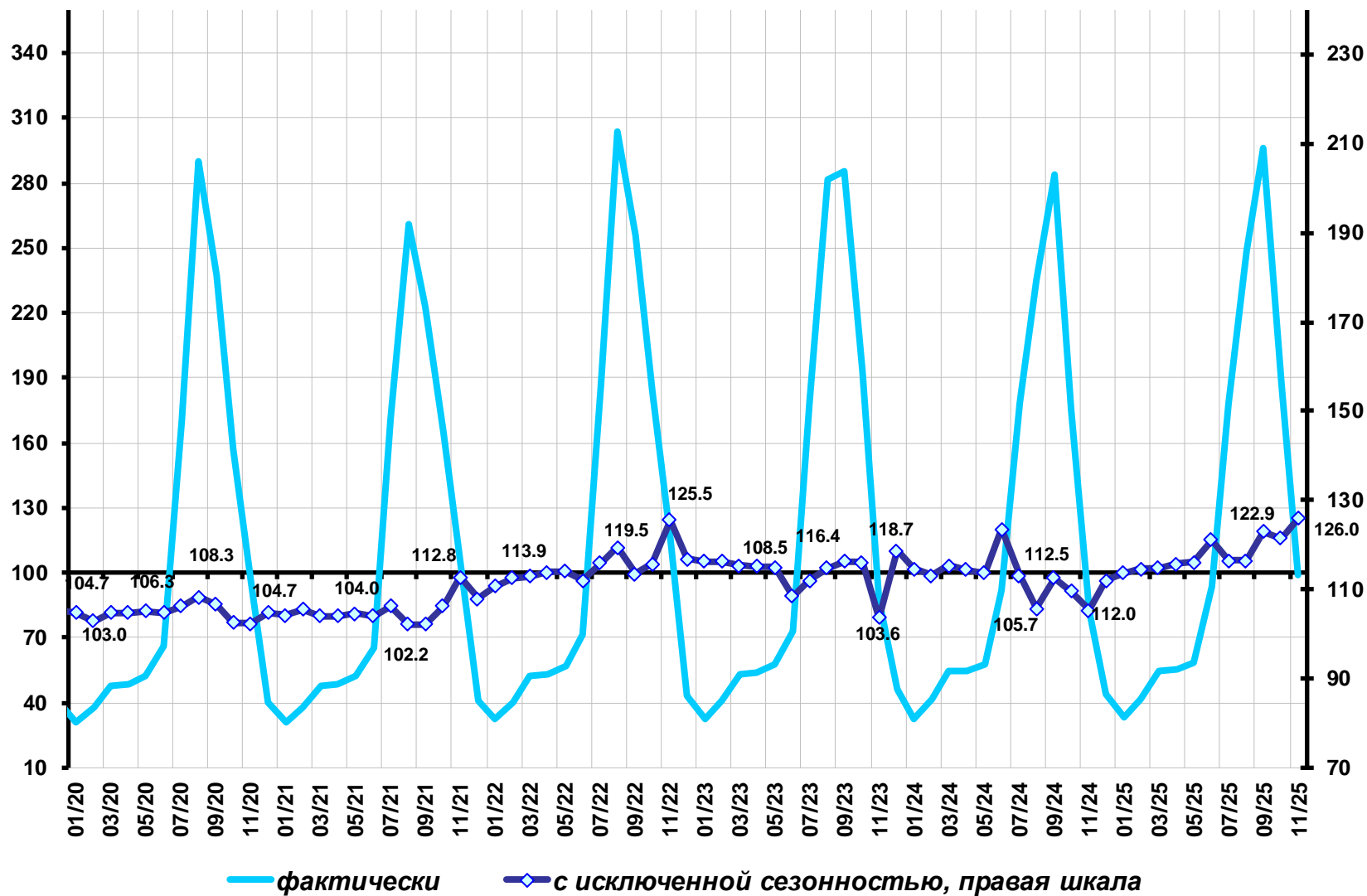
Инвестиции в основной капитал (в % к среднеквартальному значению 2018 г.)



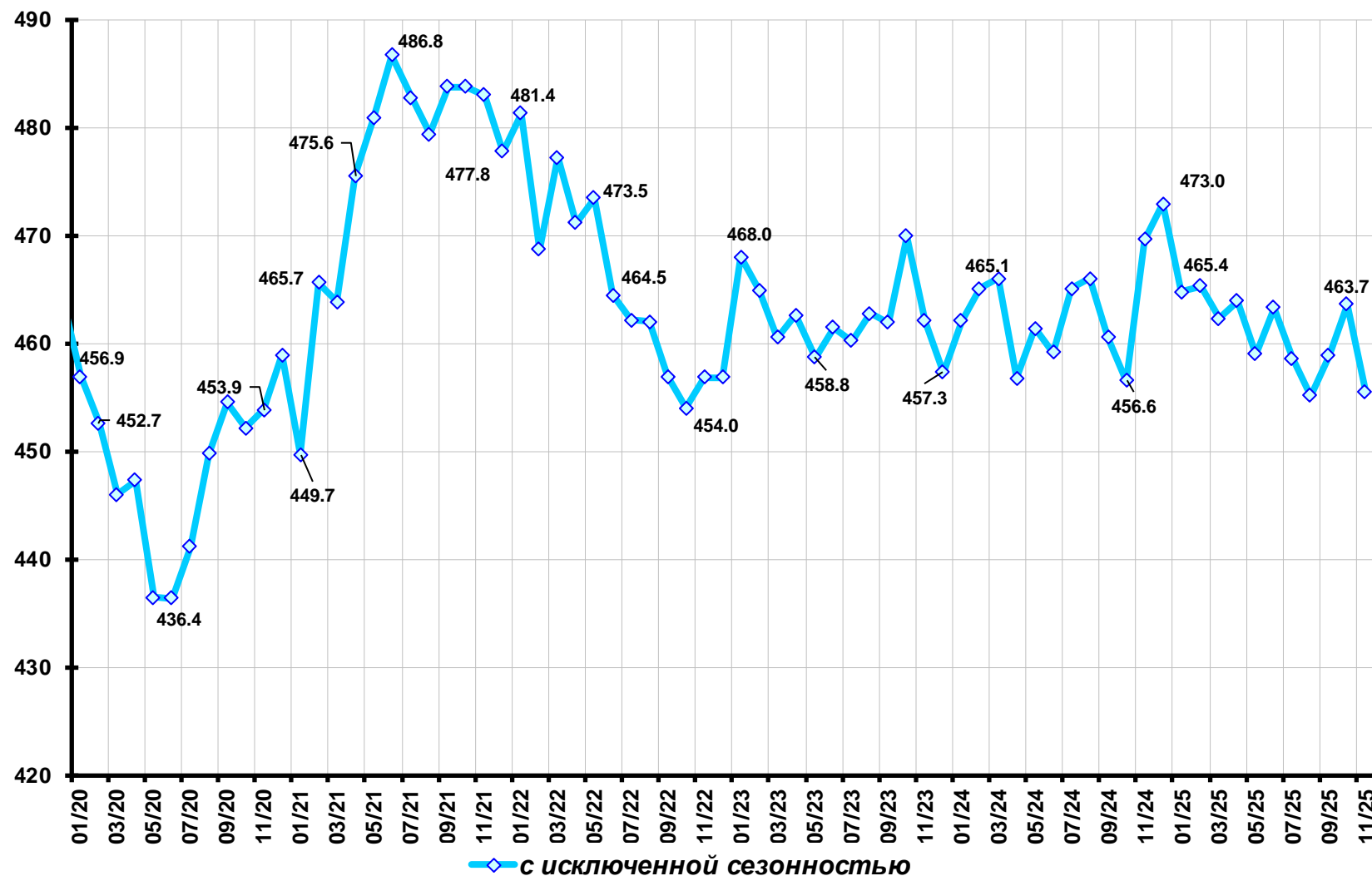
Строительство (в % к среднемесячному значению 2018 г.)



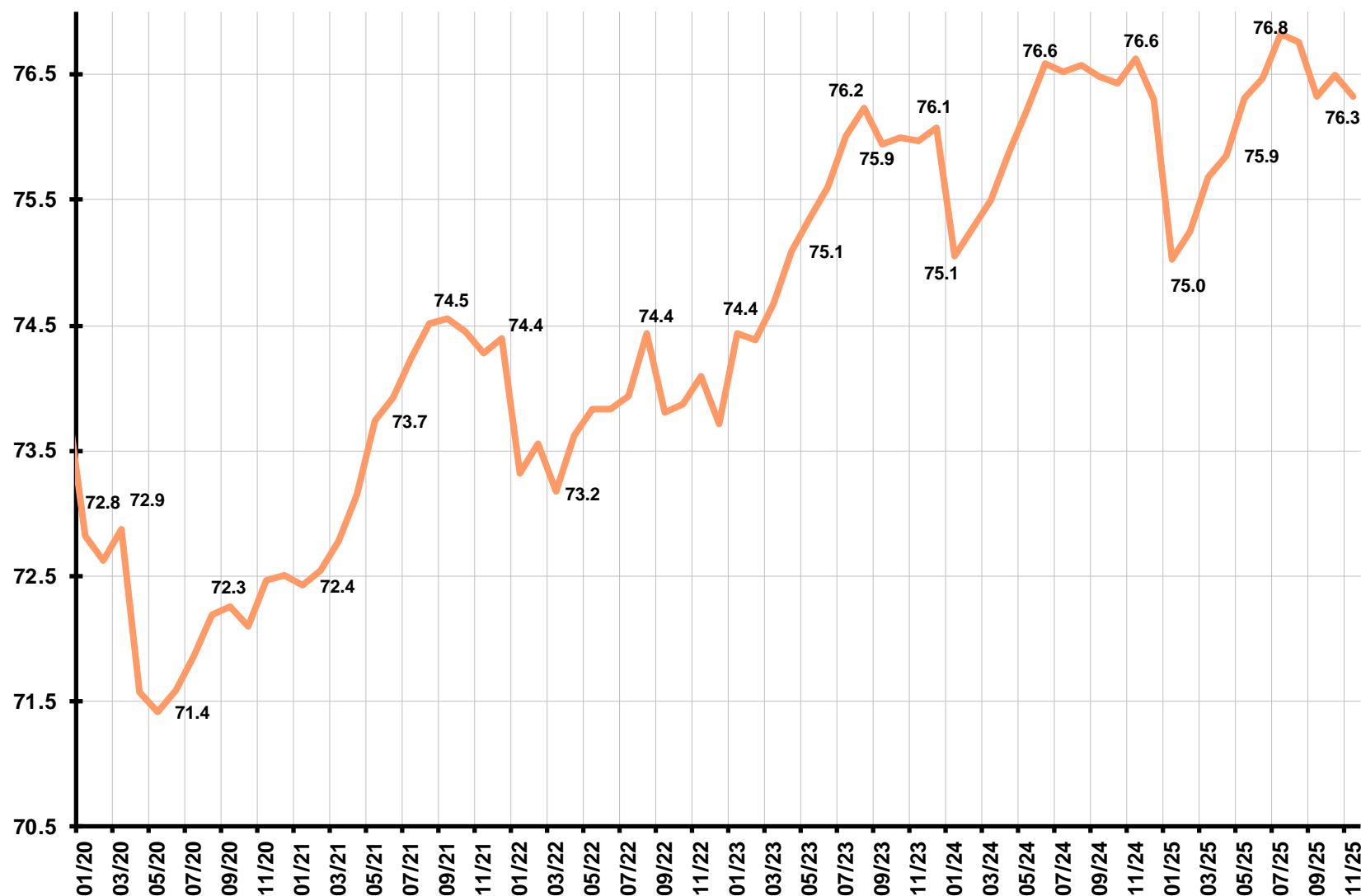
Сельское хозяйство (в % к среднемесячному значению 2018 г.)



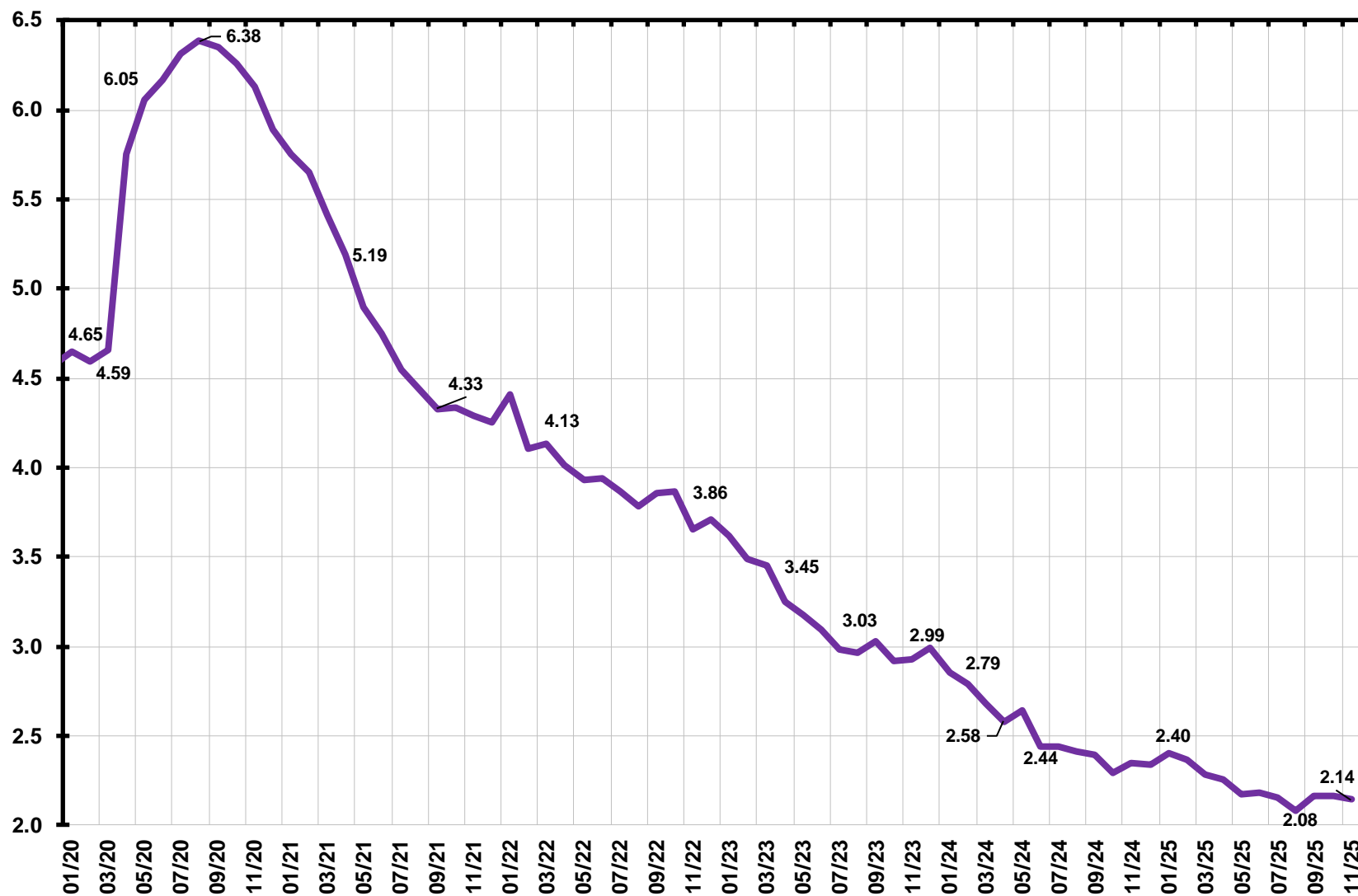
Грузооборот транспорта (млрд. т-км)



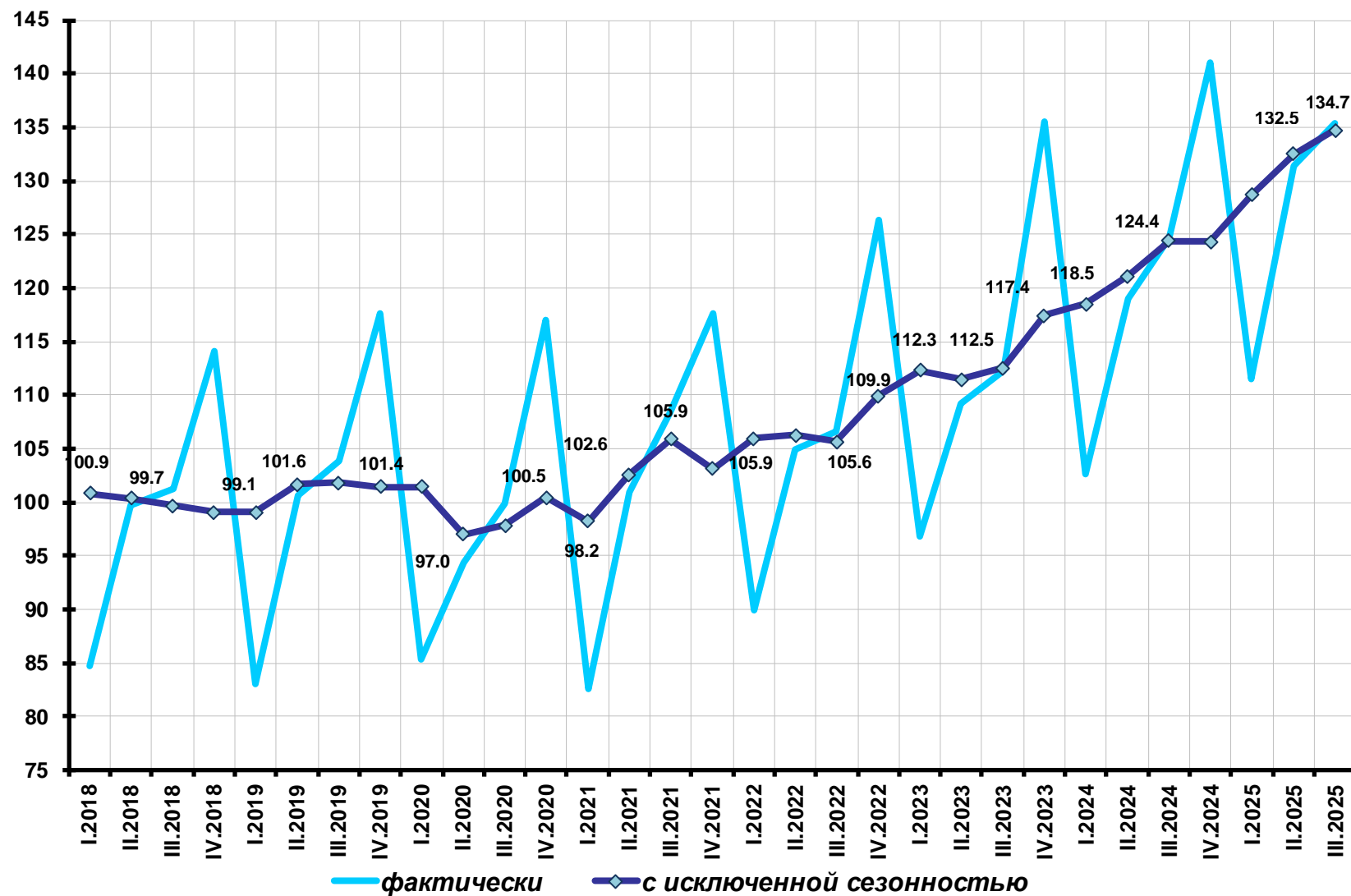
Совокупный спрос на рабочие места в экономике, млн. мест



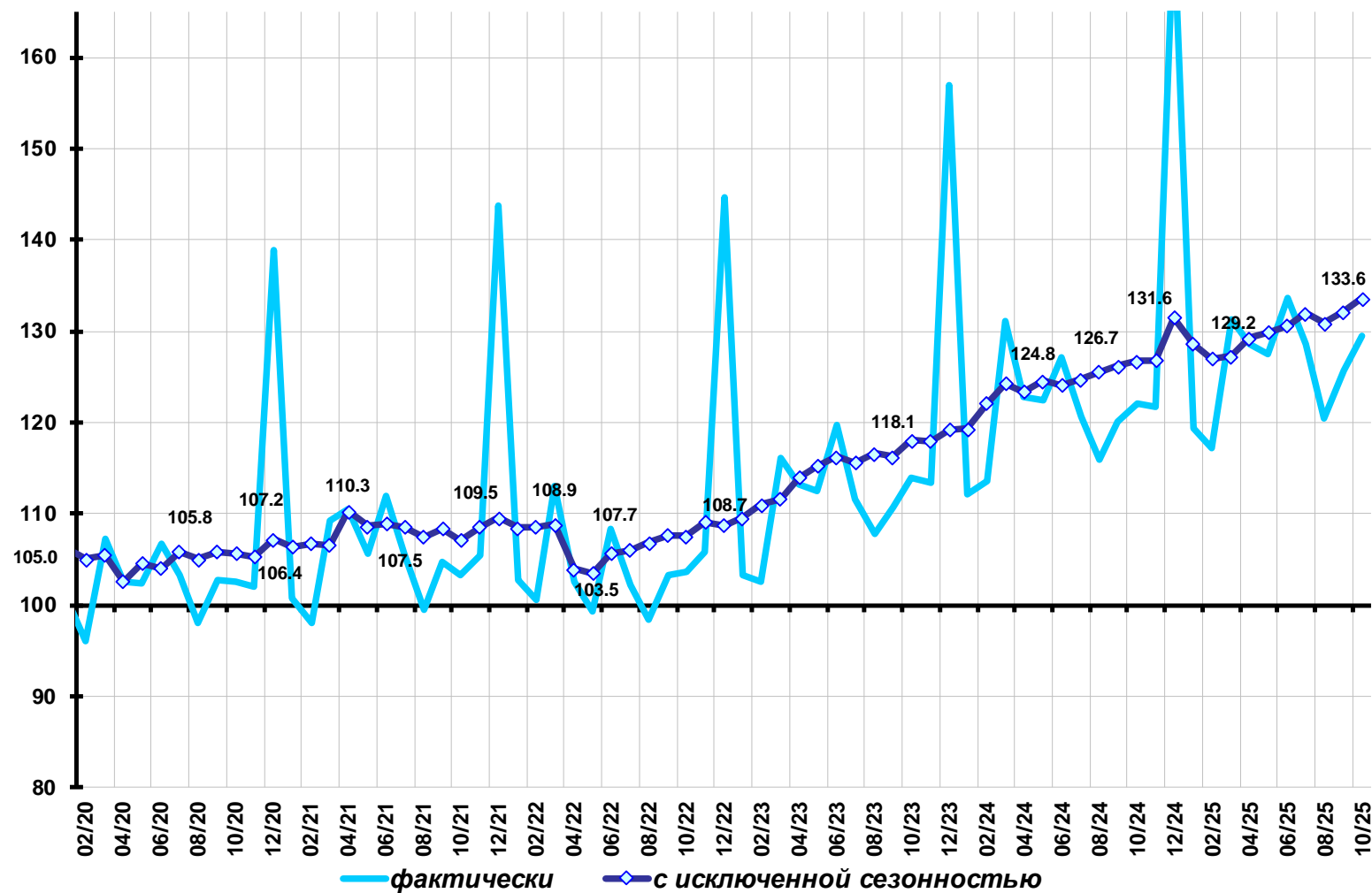
Уровень общей безработицы в возрасте 15 лет и старше (в % от численности рабочей силы)



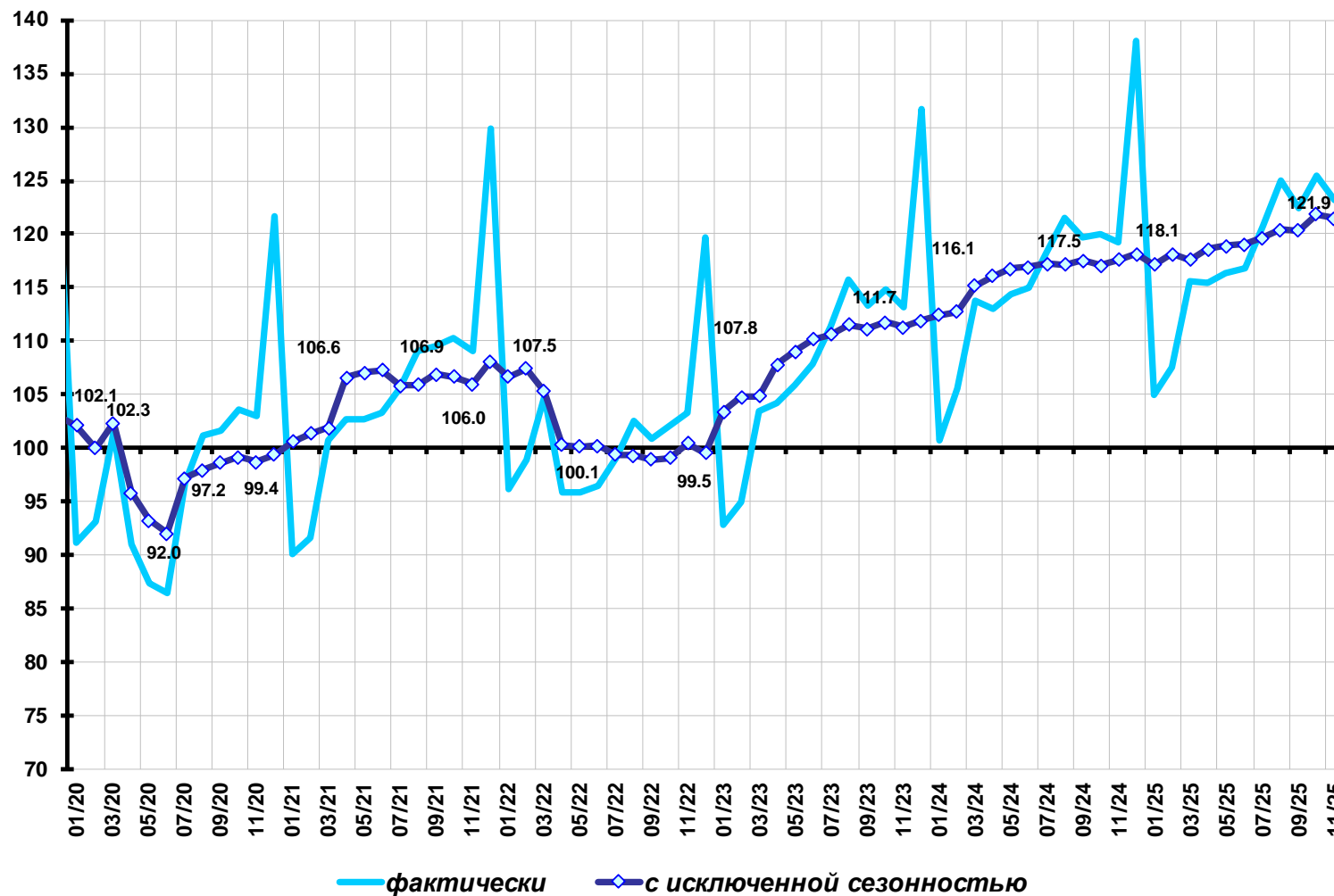
Реальные располагаемые денежные доходы населения (в % к среднеквартальному значению 2018 г.)



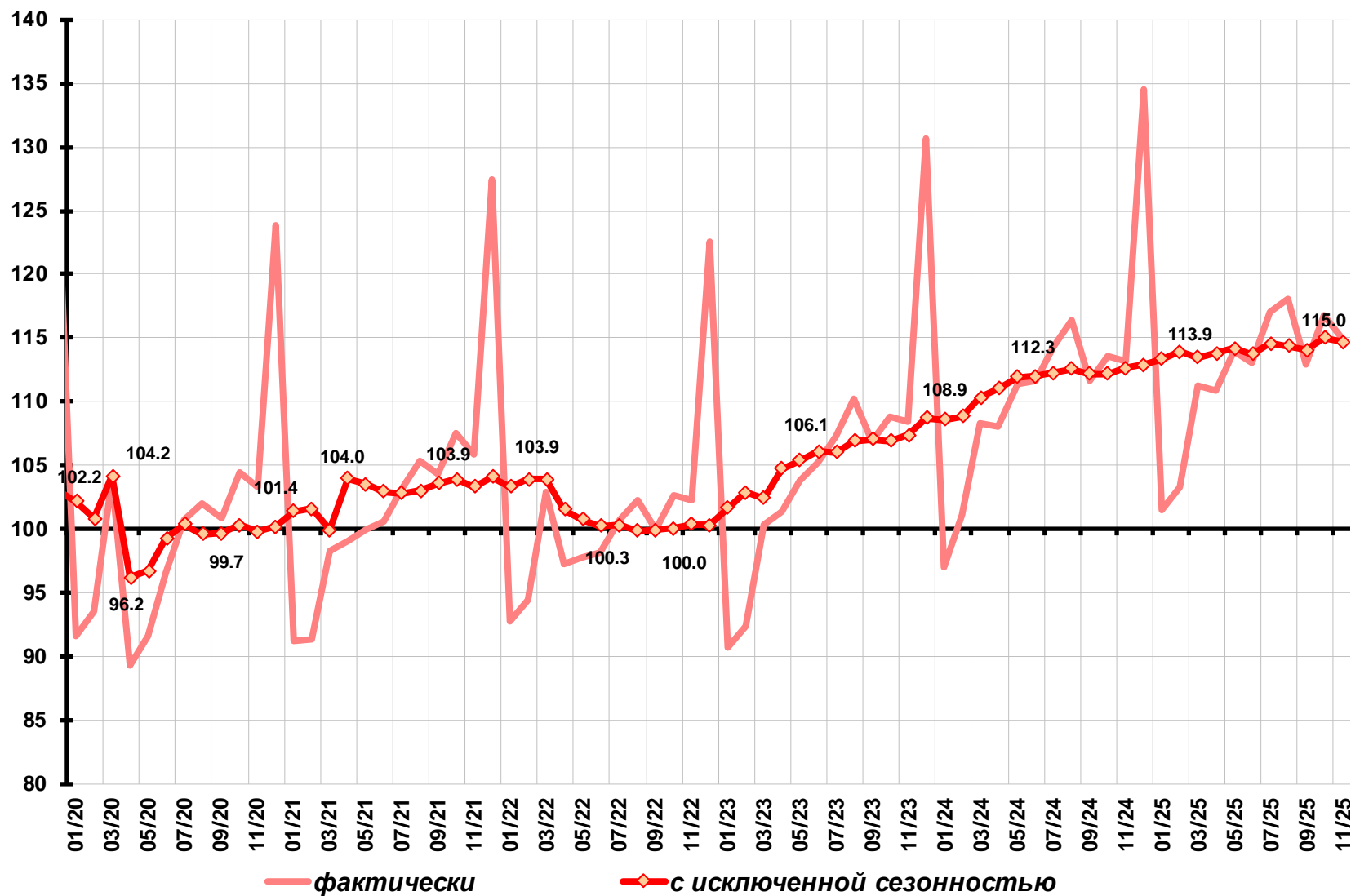
Реальная начисленная заработная плата (в % к среднемесячному значению 2018 г.)



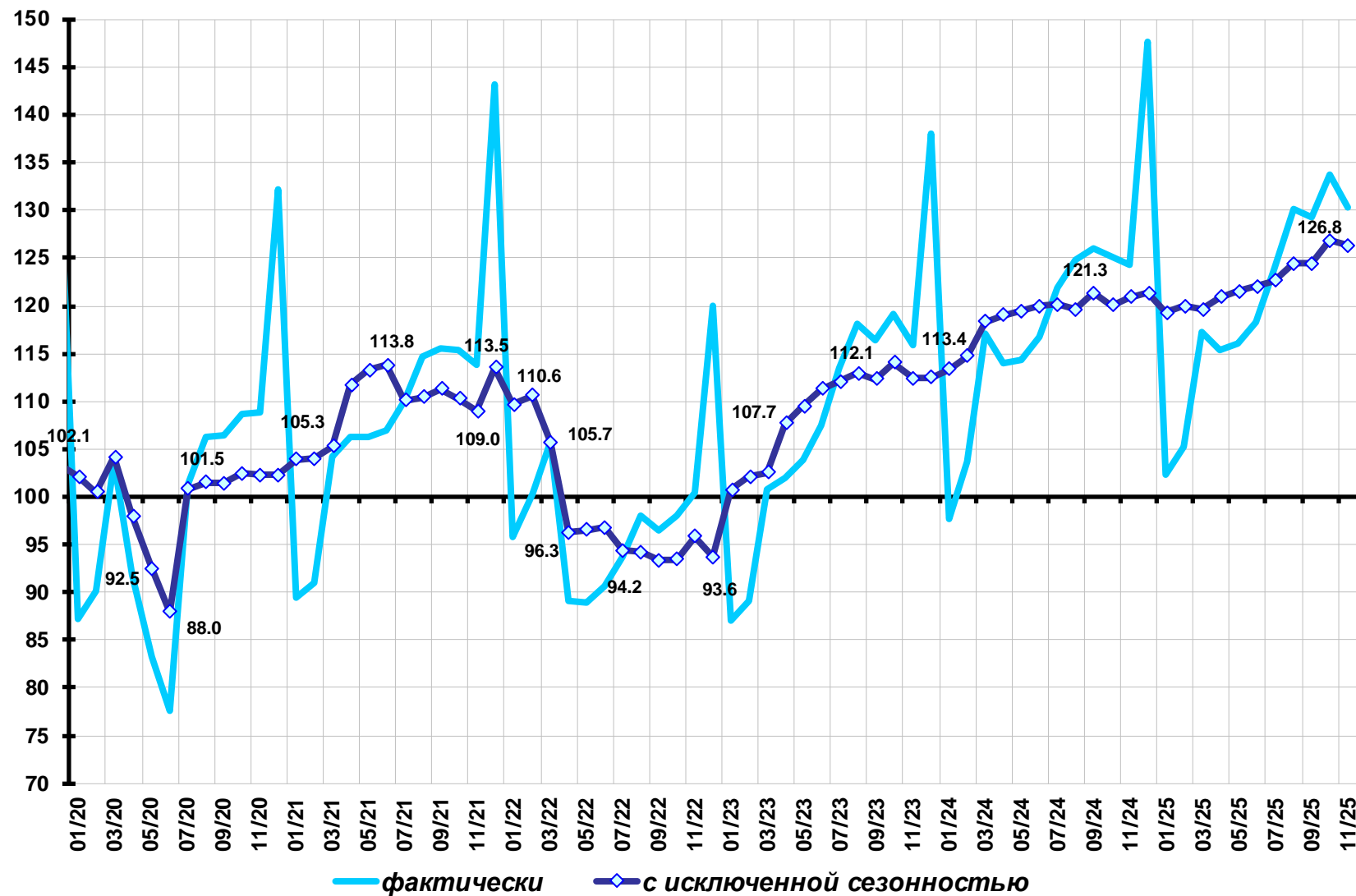
Потребительские расходы населения (в % к среднемесячному значению 2018 г.)



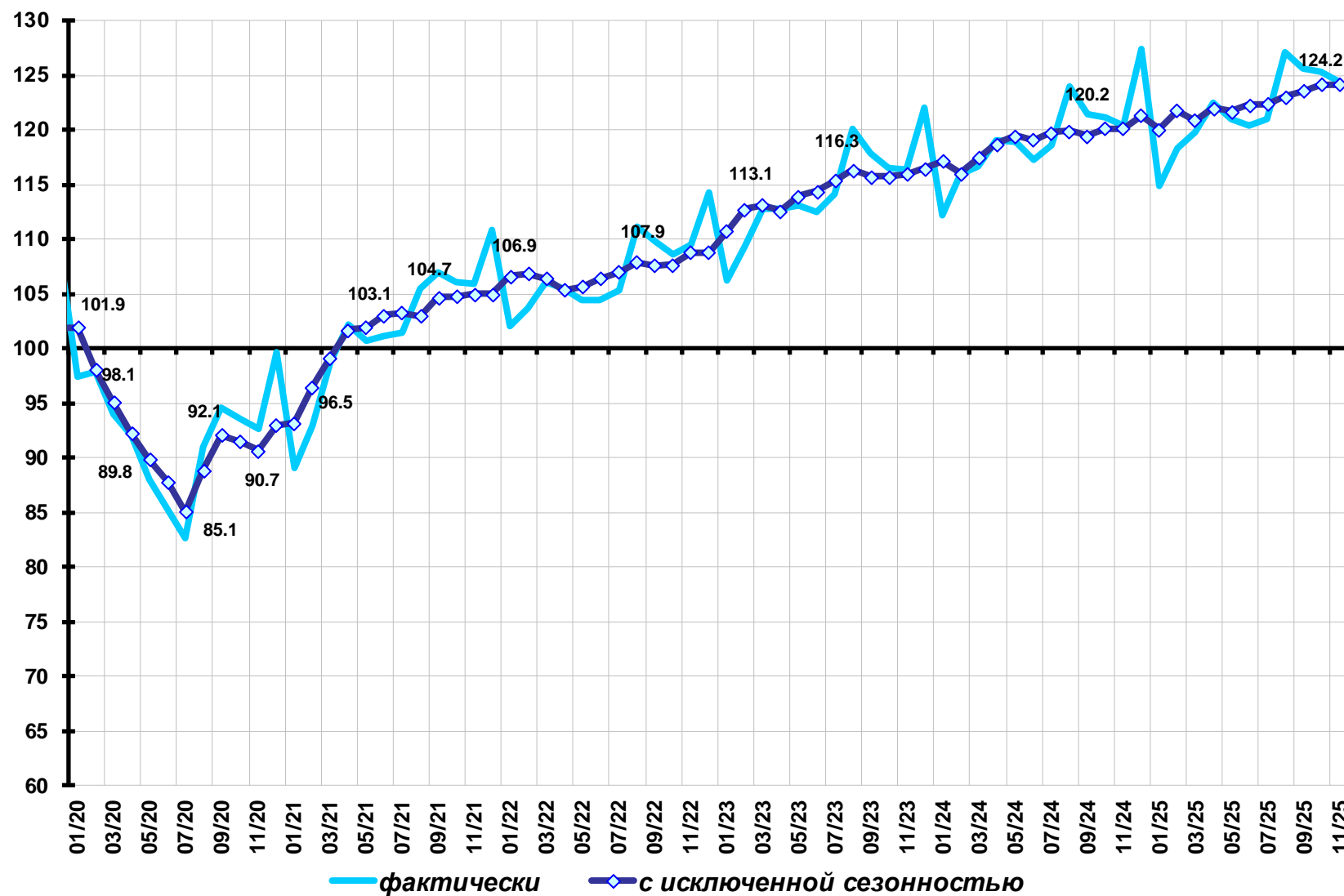
Оборот розничной торговли пищевыми продуктами, напитками, табачными изделиями (в % к среднемесячному значению 2018 г.)



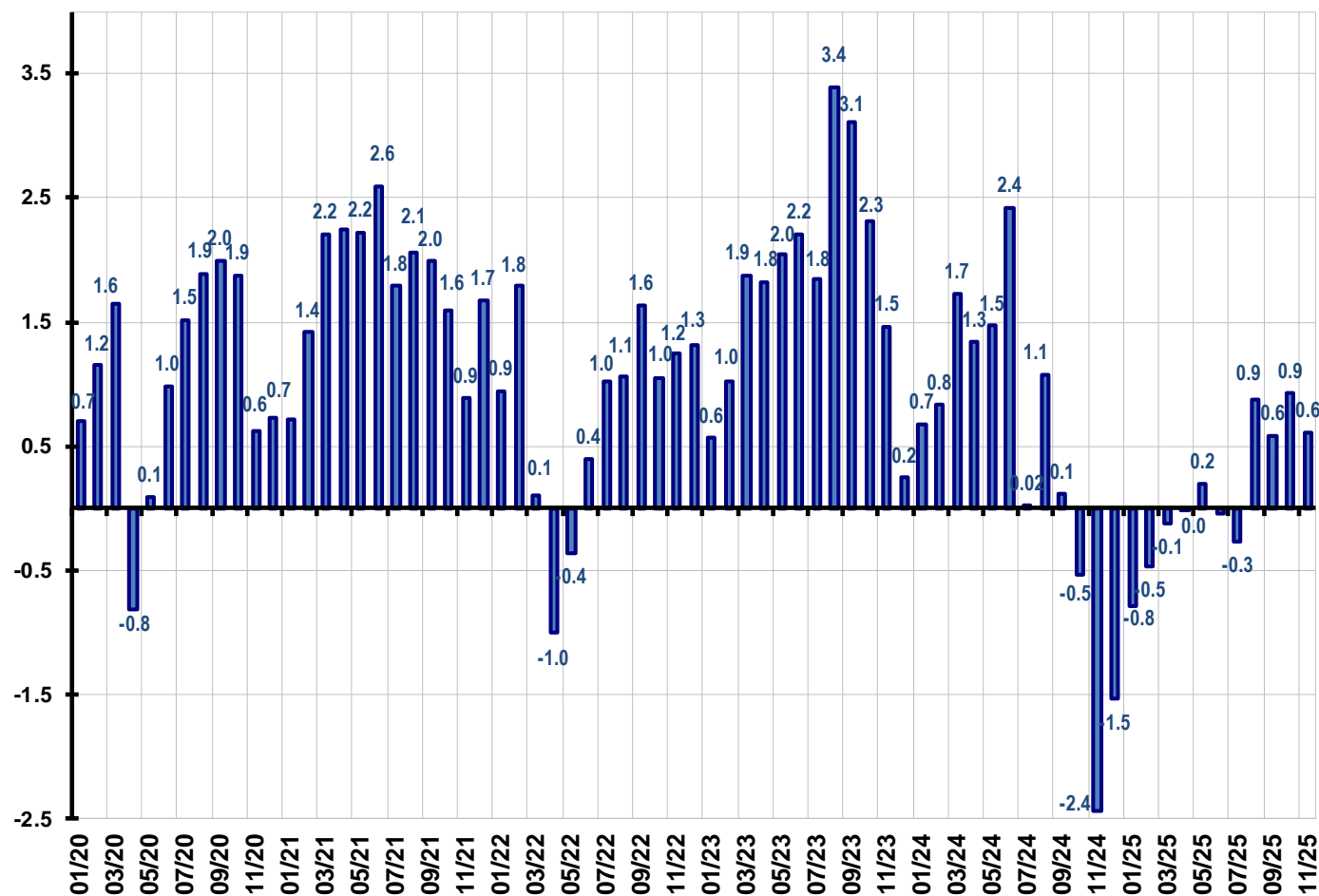
Оборот розничной торговли непродовольственными товарами (в % к среднемесячному значению 2018 г.)



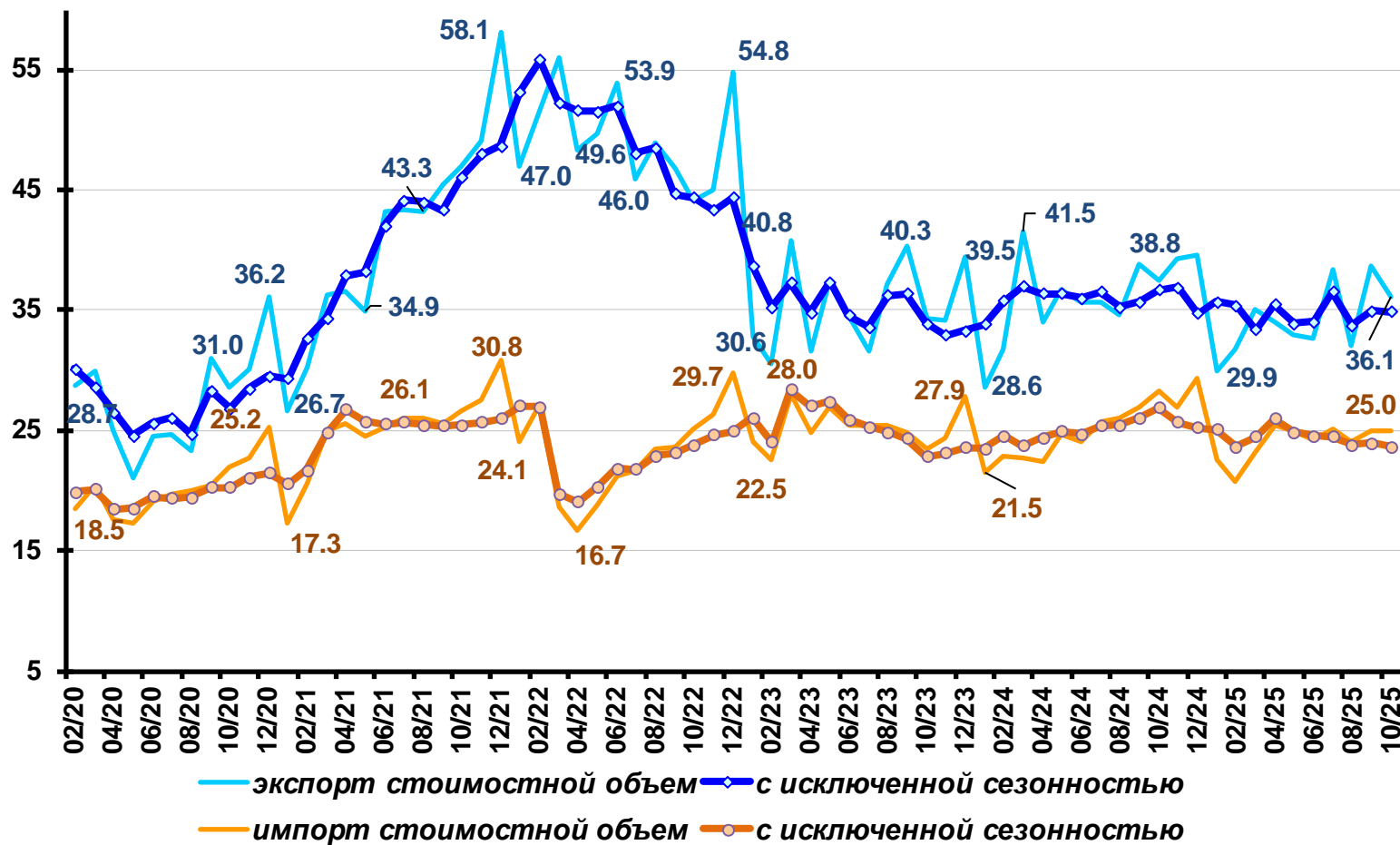
Платные услуги населению (в % к среднемесячному значению 2018 г.)



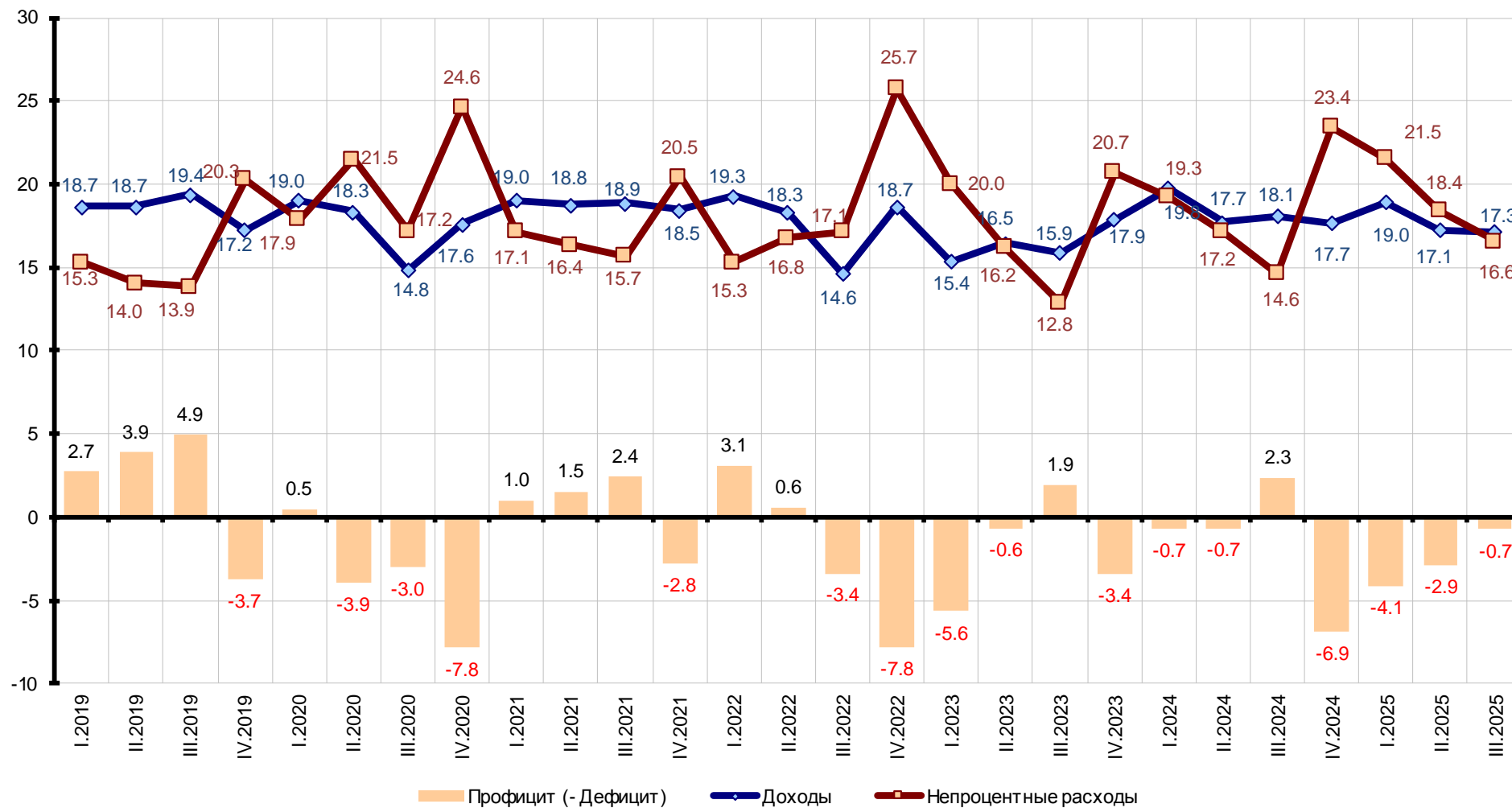
Динамика долга физических лиц по кредитам (без учета просроченных кредитов, прирост в % к предыдущему периоду)



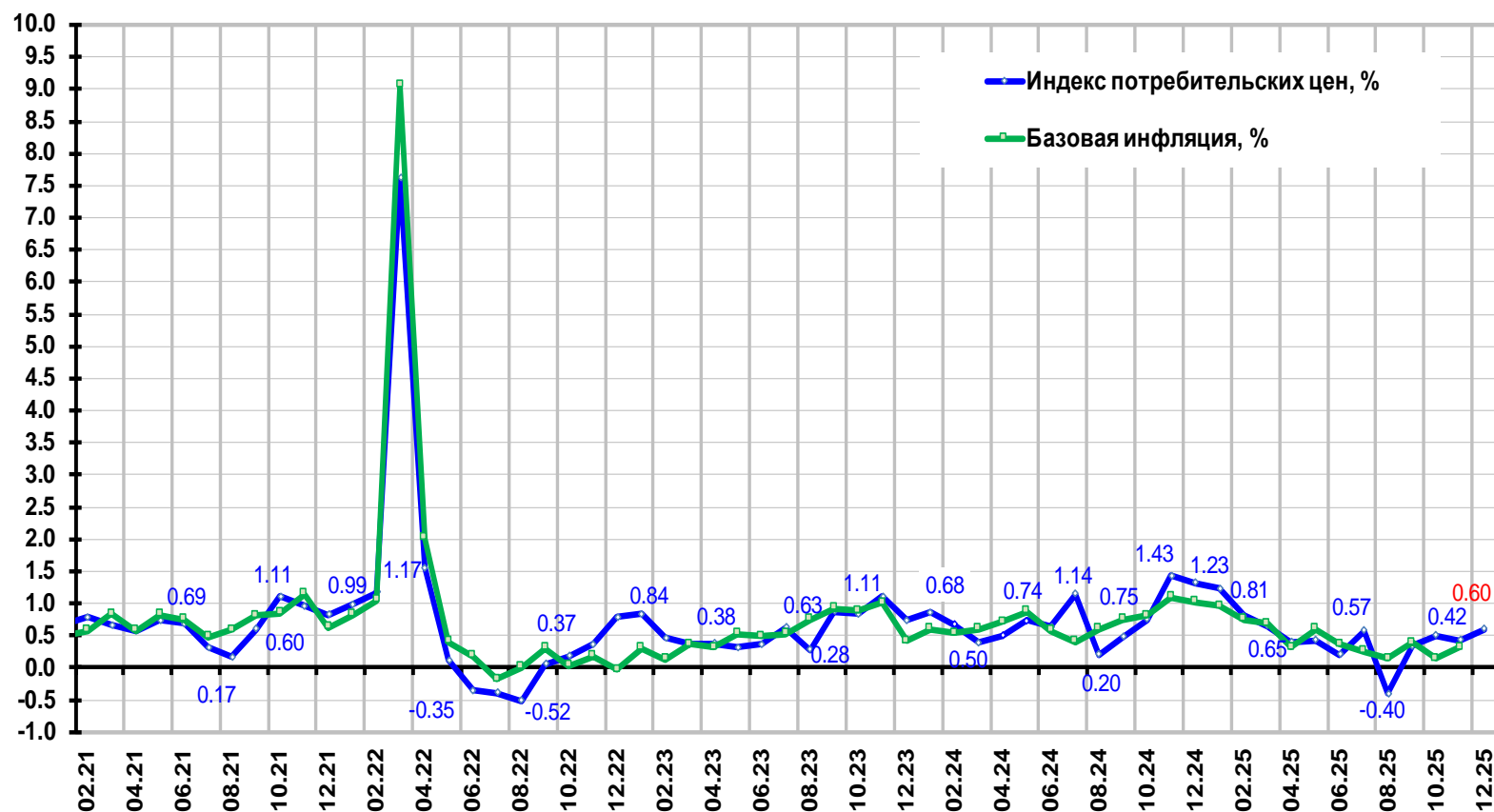
Экспорт и импорт товаров (млрд. долл.)



Доходы, расходы и профицит (- дефицит) бюджета (% к ВВП)



Инфляция на потребительском рынке (темп прироста к предшествующему периоду, в %)



Декабрь 2025 г. - оценка