

Тренды российской экономики

Февраль 2026 года

Динамика основных макроэкономических индикаторов (темпы роста, %) *

	2025 г.			2026 г.	
	третий квартал	четвертый квартал	декабрь	январь	февраль
<u>Индекс потребительских цен</u> в среднем за соответствующий период к концу предшествующего периода	100.17	100.41	100.32	101.62	100.73
на конец периода к концу соответствующего периода предшествующего года	107.98	105.59	105.59	106.00	105.91
<u>Базовый индекс потребительских цен</u> в среднем за соответствующий период к концу предшествующего периода (сезонность устранена)	100.42	100.35	100.43	100.69	100.32
на конец периода к концу соответствующего периода предшествующего года (сезонность устранена)	107.82	105.74	105.74	105.45	104.83
<u>Внутренний валовой продукт (ВВП) ¹</u> к соответствующему периоду предшествующего года	100.6	101.0 ²	-	-	-
в среднем за квартал к предшествующему периоду (сезонность и календарный фактор устранены)	100.2	100.8	-	-	-
<u>Промышленное производство</u> к соответствующему периоду предшествующего года	101.2	102.3	103.7	99.2	99.1
в среднем за месяц к последнему месяцу предшествующего периода (сезонность и календарный фактор устранены)	100.0	100.3	100.6	98.8	100.2

В данной научной работе использованы результаты проекта, выполняемого в рамках Программы фундаментальных исследований НИУ ВШЭ ФИ-2025-63 в 2026 годб

Продолжение таблицы

	2025 г.			2026 г.	
	третий квартал	четвертый квартал	декабрь	январь	февраль
Опережающий индекс менеджеров по закупкам в обрабатывающей промышленности (PMI)³ на конец периода, сезонность устранена	48.2	48.1	48.1	49.4	49.5
<u>Строительство</u> к соответствующему периоду предшествующего года	101.3	102.3	104.8	84.0	86.0
в среднем за месяц к последнему месяцу предшествующего периода (сезонность устранена)	99.6	101.0	103.0	94.5	98.9
<u>Инвестиции в основной капитал</u> к соответствующему периоду предшествующего года	95.7	94.7	-	-	-
в среднем за квартал к предшествующему периоду (сезонность устранена)	98.2	99.1	-	-	-
<u>Реальные располагаемые денежные доходы населения</u> к соответствующему периоду предшествующего года	107.7	105.8	-	-	-
в среднем за квартал к предшествующему периоду (сезонность устранена)	101.1	101.4	-	-	-
<u>Реальная начисленная заработная плата⁴</u> к соответствующему периоду предшествующего года	105.3	104.3	102.4	108.6	-
в среднем за месяц к последнему месяцу предшествующего периода (сезонность устранена)	100.4	101.0	101.6	100.1	-
<u>Агрегат основных реальных денежных доходов⁵</u> к соответствующему периоду предшествующего год	105.6	105.5	103.9	107.3	-
в среднем за месяц к последнему месяцу предшествующего периода (сезонность устранена)	100.5	100.5	100.2	101.1	-

Продолжение таблицы

	2025 г.			2026 г.	
	третий квартал	четвертый квартал	декабрь	январь	февраль
<u>Уровень общей безработицы в возрасте 15 лет и старше</u> <u>(в % от численности рабочей силы)</u> в среднем за период (фактически)	2.13	2.15	2.15	2.18	2.14
<u>Совокупный спрос на рабочие места (численность занятых плюс число вакансий, млн. чел.)</u> в среднем за период (фактически)	76.6	76.3	76.2	75.9	76.1
в среднем за месяц к последнему месяцу предшествующего периода (сезонность устранена)	100.0	100.1	100.1	100.5	100.1
<u>Потребительские расходы населения</u> к соответствующему периоду предшествующего года	102.4	104.0	104.0	101.2	100.9
в среднем за месяц к последнему месяцу предшествующего периода (сезонность устранена)	100.3	100.5	100.9	98.0	100.3
<u>Оборот розничной торговли пищевыми продуктами, напитками, табачными изделиями</u> к соответствующему периоду предшествующего года	101.7	102.2	102.2	100.8	100.6
в среднем за месяц к последнему месяцу предшествующего периода (сезонность устранена)	100.1	100.3	100.5	99.5	100.2

Продолжение таблицы

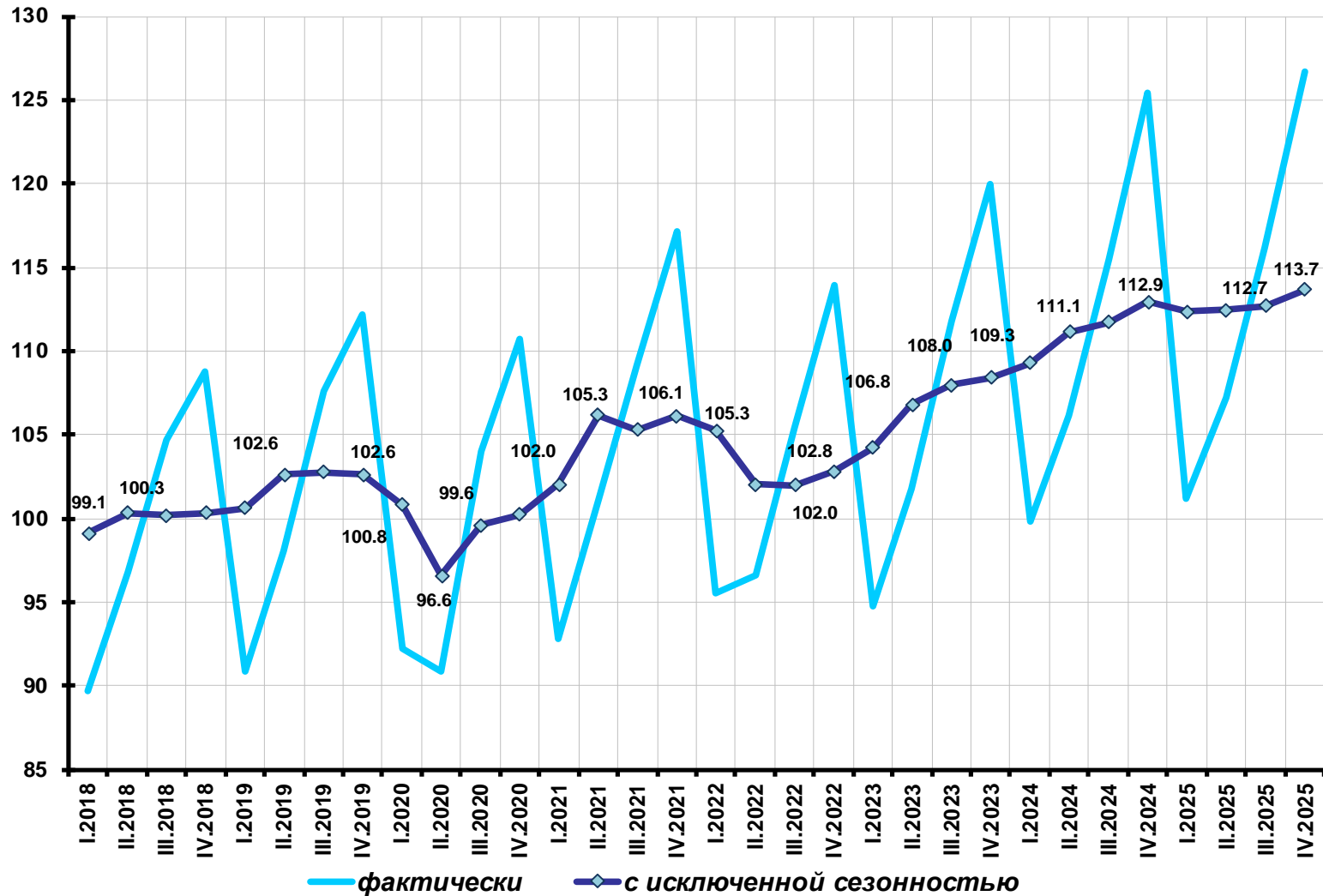
	2025 г.			2026 г.	
	третий квартал	четвертый квартал	декабрь	январь	февраль
<u>Оборот розничной торговли непродовольственными товарами</u> к соответствующему периоду предшествующего года	102.8	105.8	105.7	100.7	100.0
в среднем за месяц к последнему месяцу предшествующего периода (сезонность устранена)	100.4	100.7	101.2	96.3	99.9
<u>Платные услуги населению</u> к соответствующему периоду предшествующего года	102.7	103.5	103.8	102.8	102.7
в среднем за месяц к последнему месяцу предшествующего периода (сезонность устранена)	100.3	100.5	101.0	98.9	100.9
<u>Экспорт товаров</u> (млрд. долл.)	108.3	114.8	43.9	27.5	-
в среднем за месяц к последнему месяцу предшествующего периода (сезонность устранена)	100.4	100.8	107.4	93.7	-
<u>Импорт товаров</u> (млрд. долл.)	75.9	87.8	34.0	20.9	-
в среднем за месяц к последнему месяцу предшествующего периода (сезонность устранена)	99.4	102.1	104.6	90.8	-

¹ Данные по ВВП за 2024 год актуализированы Росстатом, также осуществлена первая оценка 2025 года. Квартальные оценки за 2024-2025 гг. будут пересмотрены позже. ² Оценка Минэкономразвития

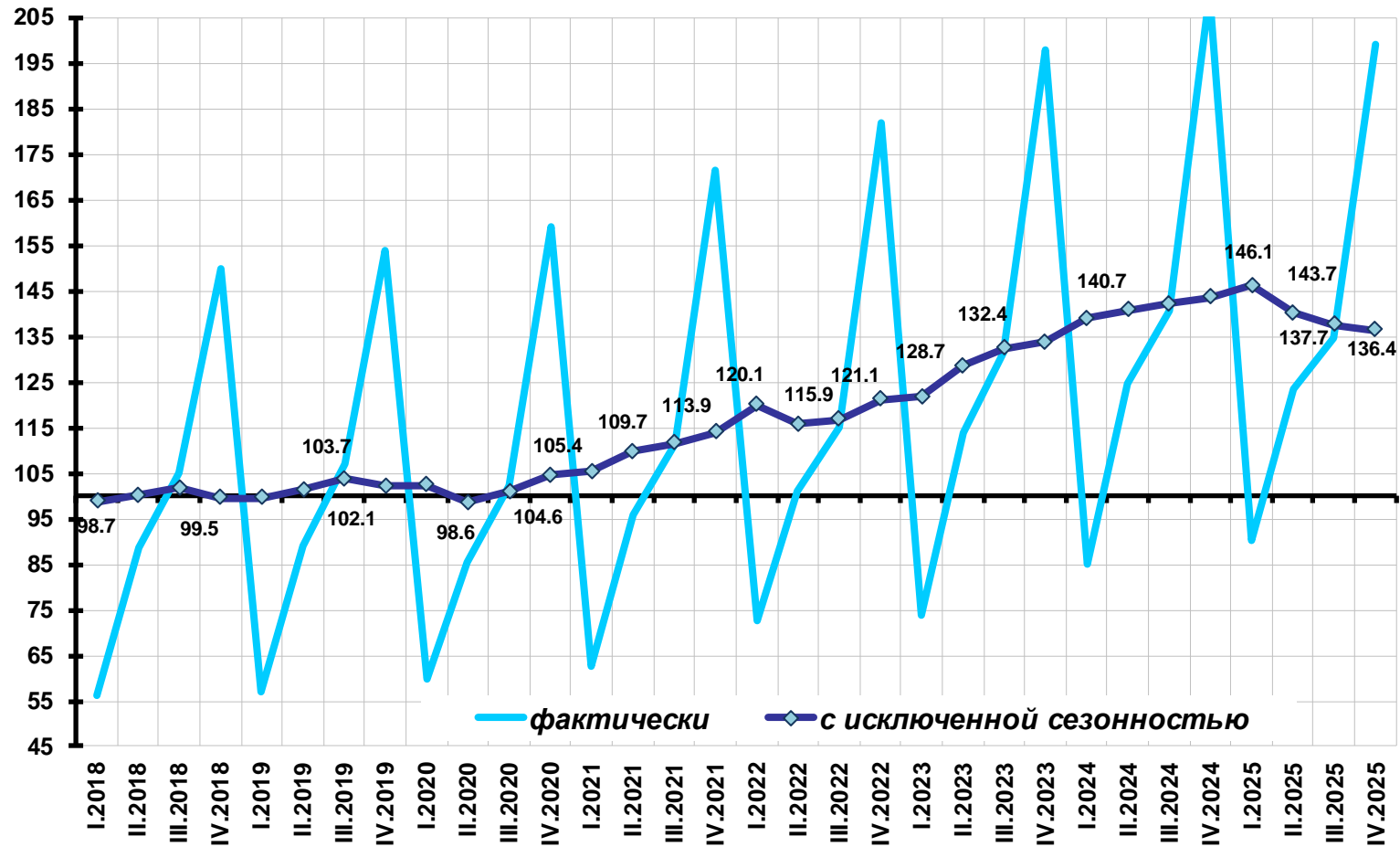
³ Индекс PMI® обрабатывающих отраслей России. Интеллектуальными правами на данные или лицензией обладает S&P Global и/или дочерние компании. ⁴ Реальная заработная плата и агрегат - динамика за период 2025 г. к 2024 г., 2026 г. к 2025 г. Агрегат включает взвешенные размеры среднемесячной начисленной заработной платы, среднемесячной начисленной пенсии (СФР) и начисленные проценты по рублевым вкладам и депозитам, приведенные к постоянным ценам с помощью ИПЦ.

* Исключение сезонности и учет данных по Республике Крым и г. Севастополю для динамических рядов объемов строительства, потребительских расходов, оборота розничной торговли пищевыми продуктами, напитками, табачными изделиями и непродовольственными товарами, платных услуг, грузооборота транспорта реализованы на основе методов, разработанных ЦМАКП, с учетом фактора высокосных 2012, 2016, 2020, 2024 годов. Исключение сезонности для динамических рядов объемов реальных располагаемых доходов населения и уровня реальной начисленной заработной платы, уровня агрегата основных доходов - без учета фактора высокосных годов, но с учетом данных по Республике Крым и г. Севастополю. Исключение сезонности для динамических рядов объемов инвестиций в основной капитал, объемов экспорта и импорта - без учета фактора высокосных годов (см. соответствующие графики и строки в таблице).

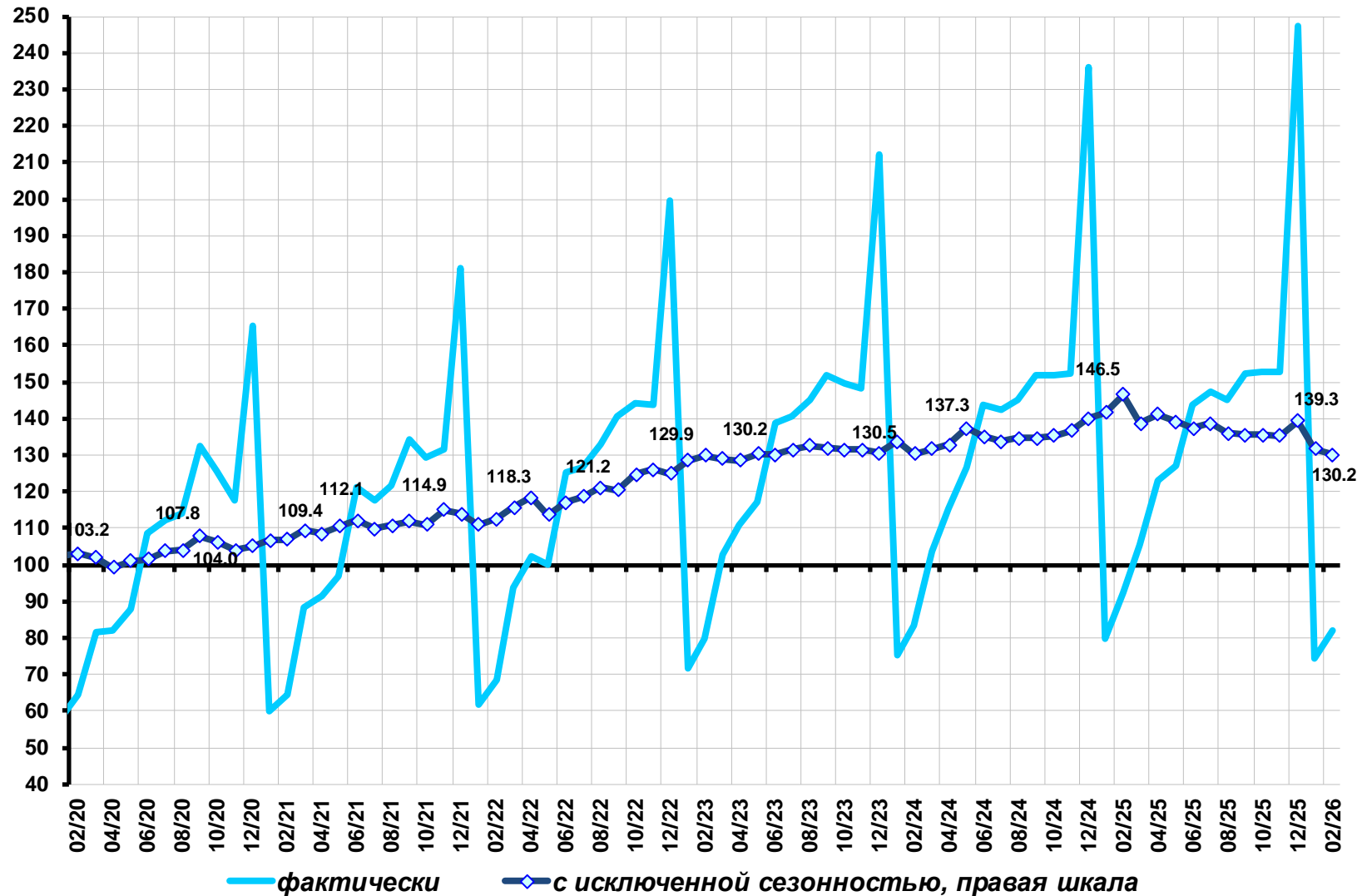
Внутренний валовой продукт (в % к среднеквартальному значению 2018 г.)



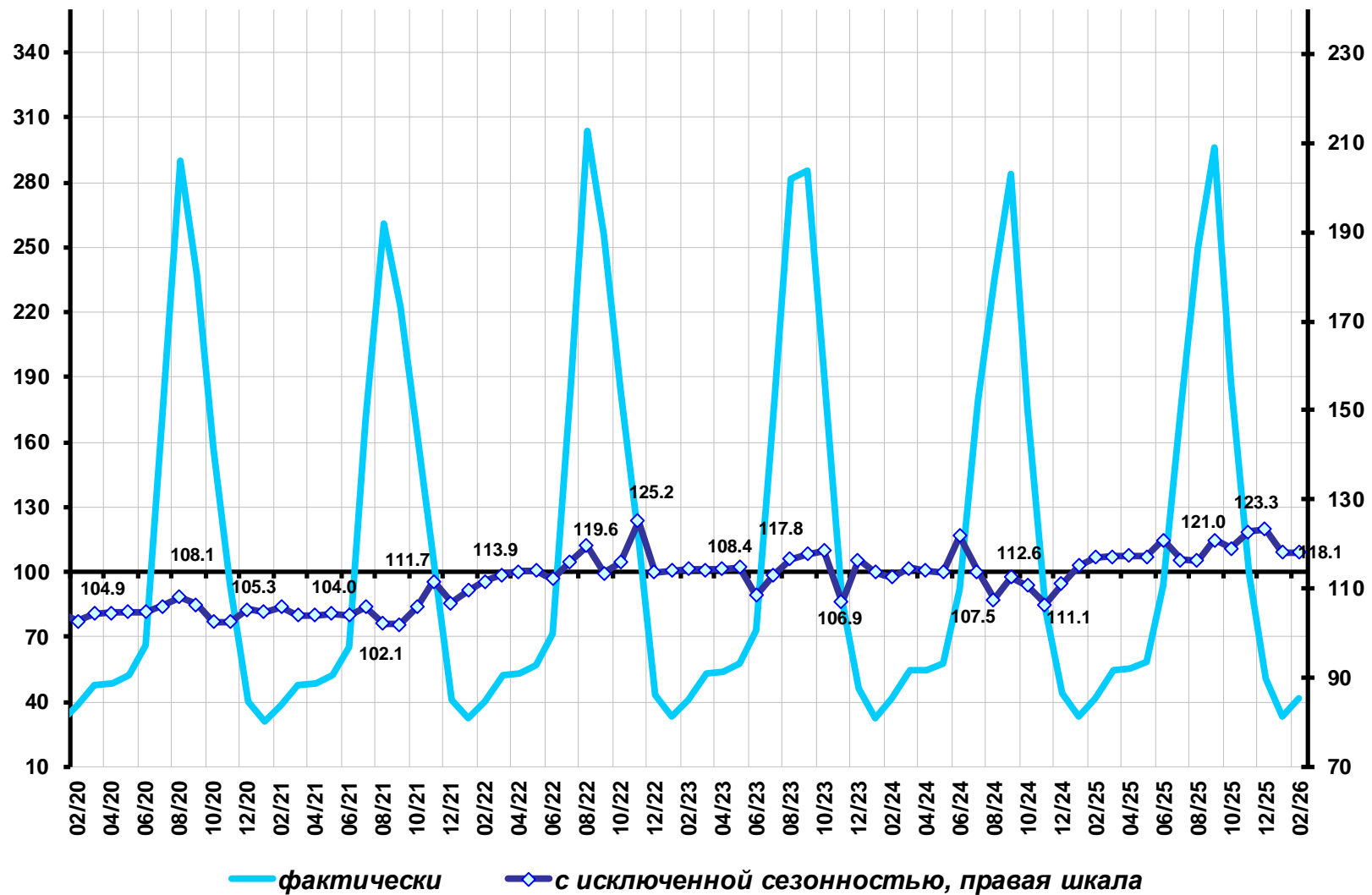
Инвестиции в основной капитал (в % к среднеквартальному значению 2018 г.)



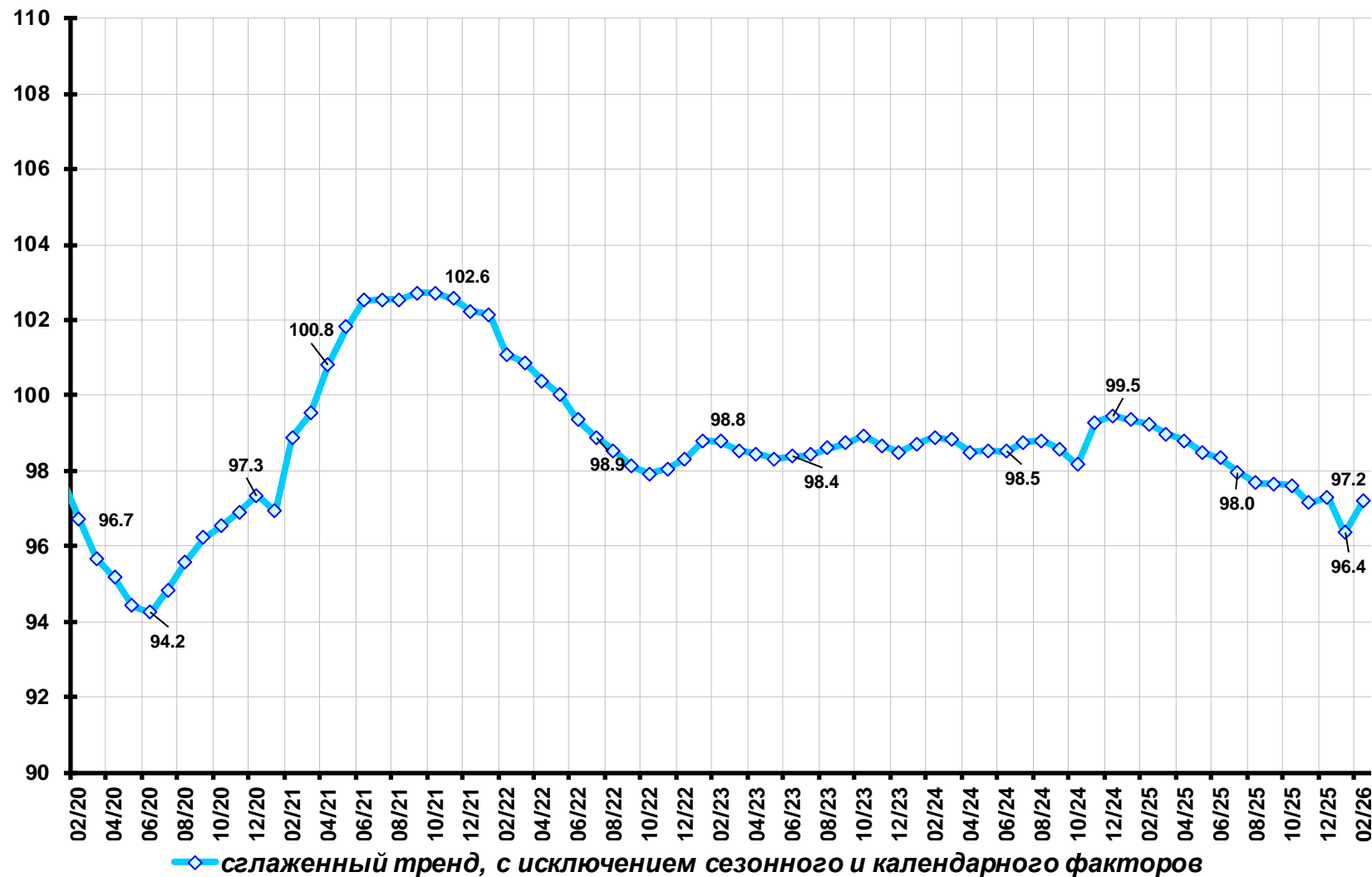
Строительство (в % к среднемесячному значению 2018 г.)



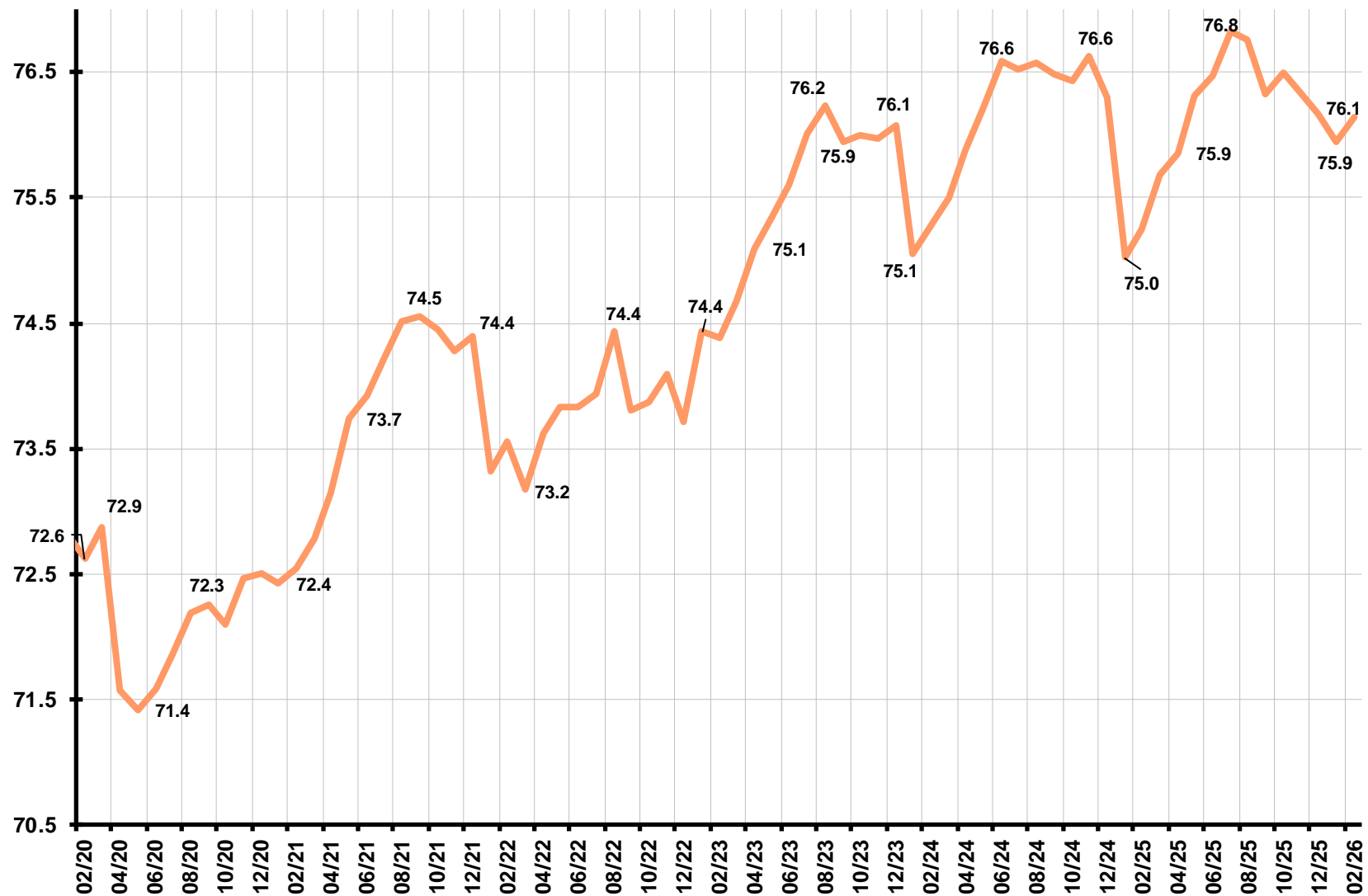
Сельское хозяйство (в % к среднемесячному значению 2018 г.)



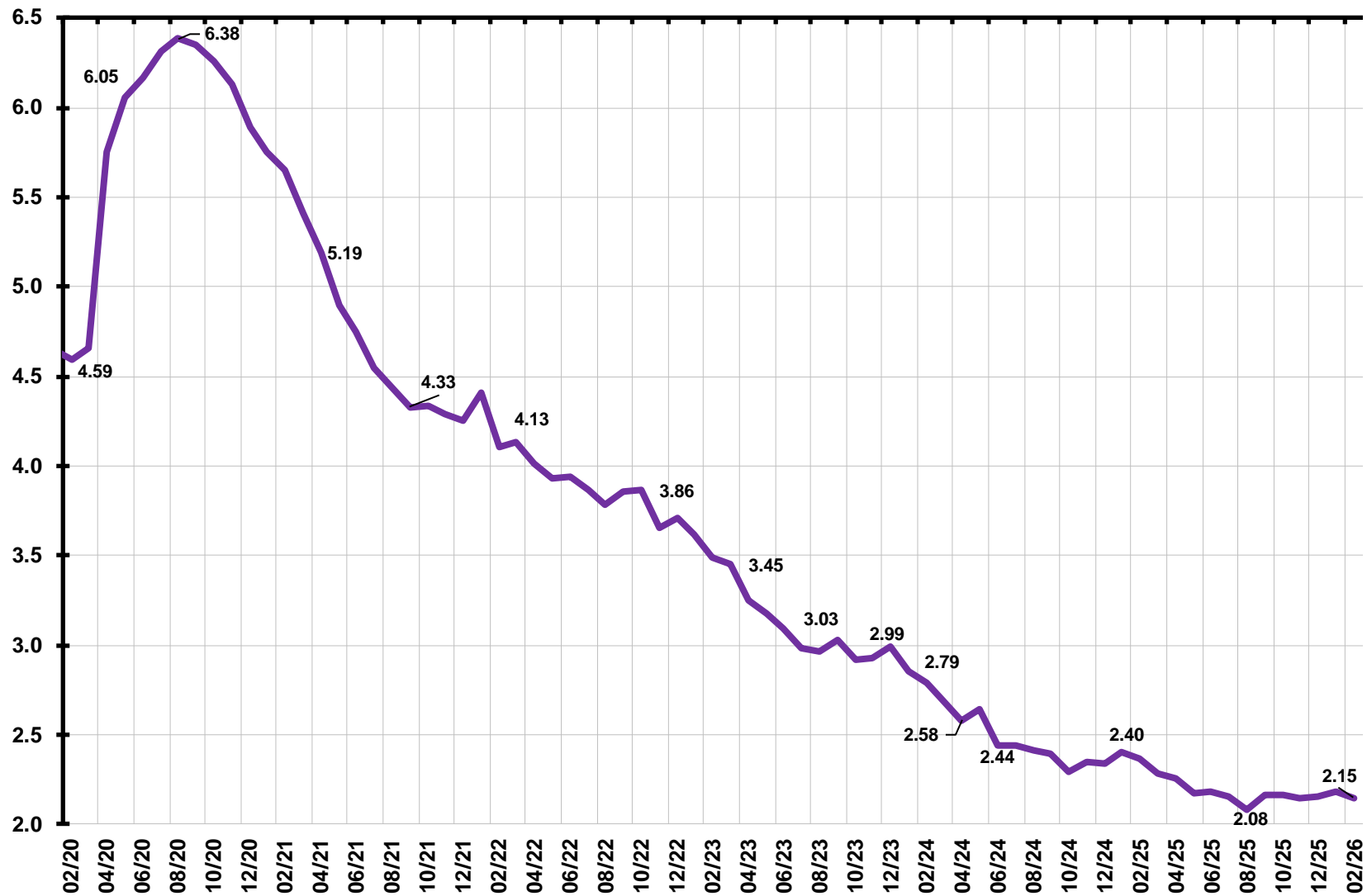
Грузооборот транспорта (в % к среднемесячному значению 2018 г.)



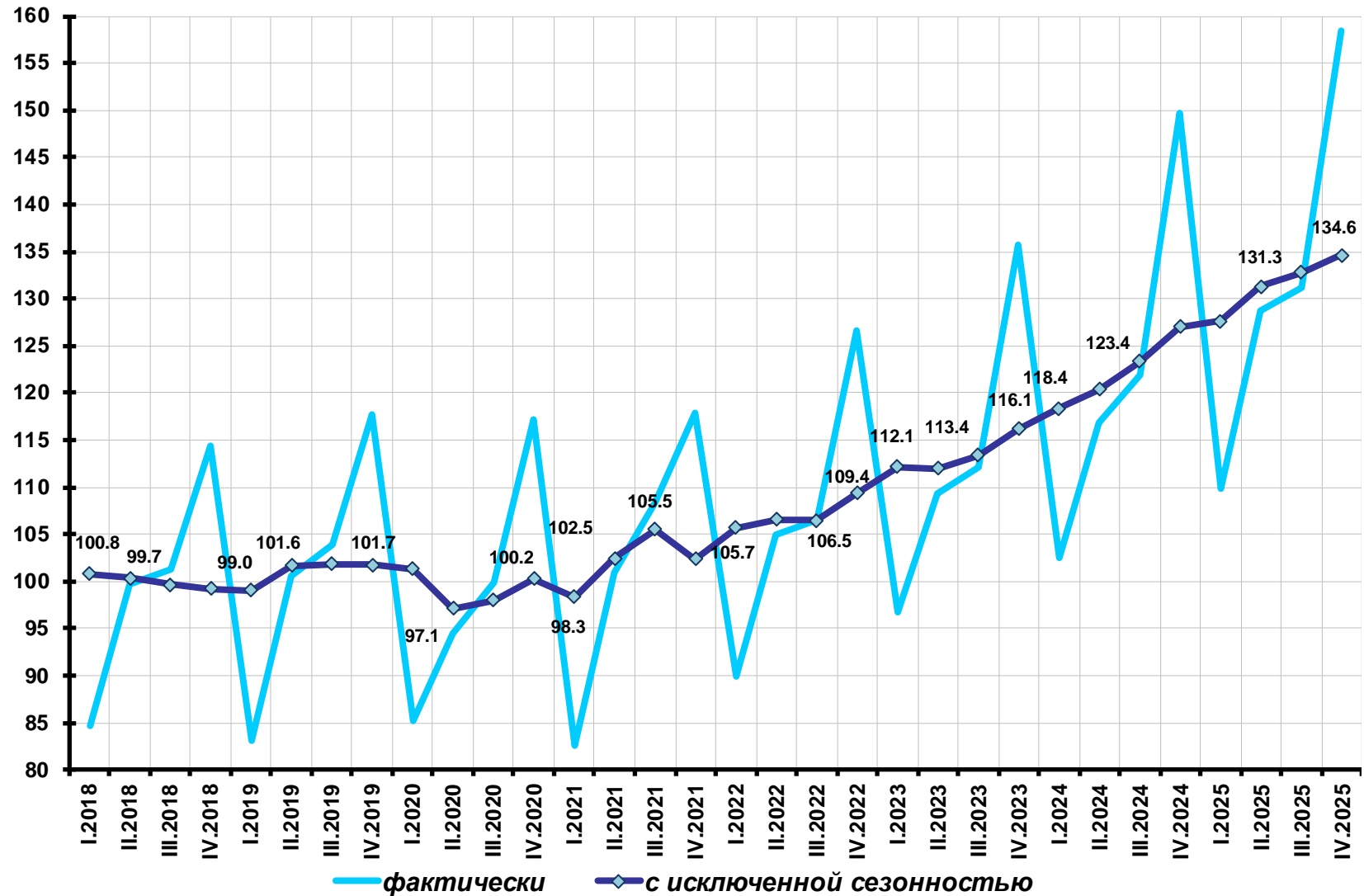
Совокупный спрос на рабочие места в экономике, млн. мест



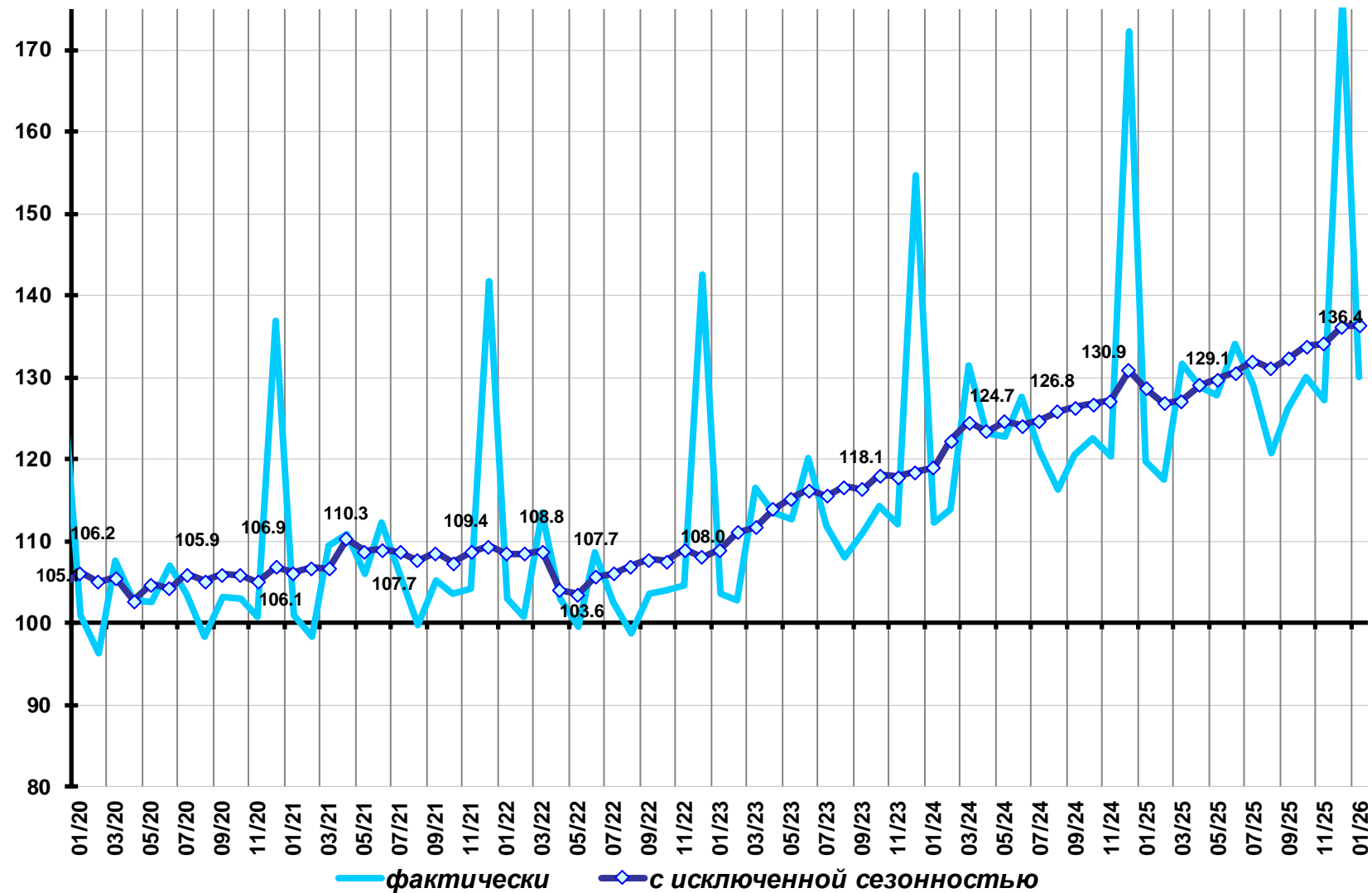
Уровень общей безработицы в возрасте 15 лет и старше (в % от численности рабочей силы)



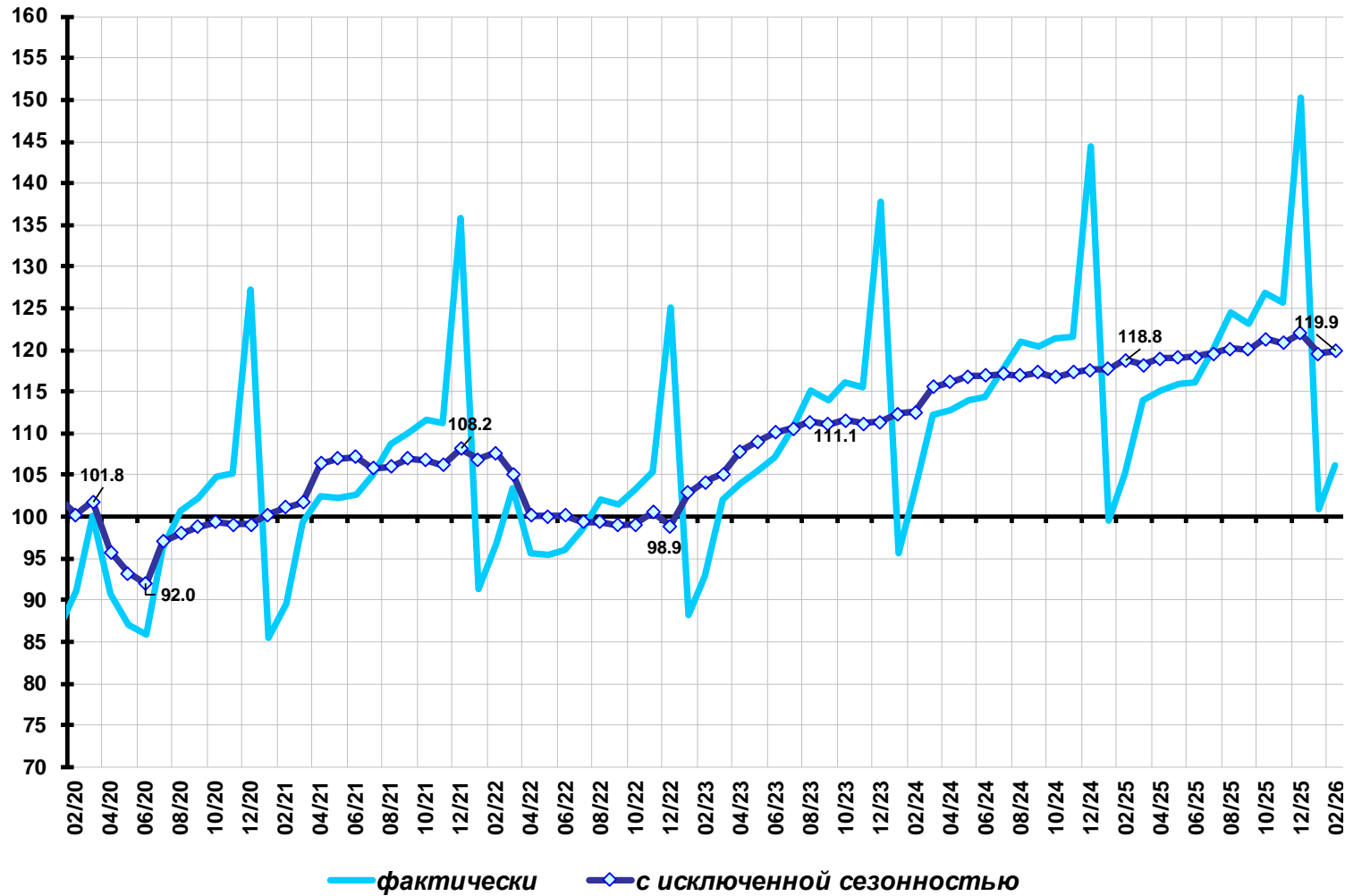
Реальные располагаемые денежные доходы населения (в % к среднеквартальному значению 2018 г.)



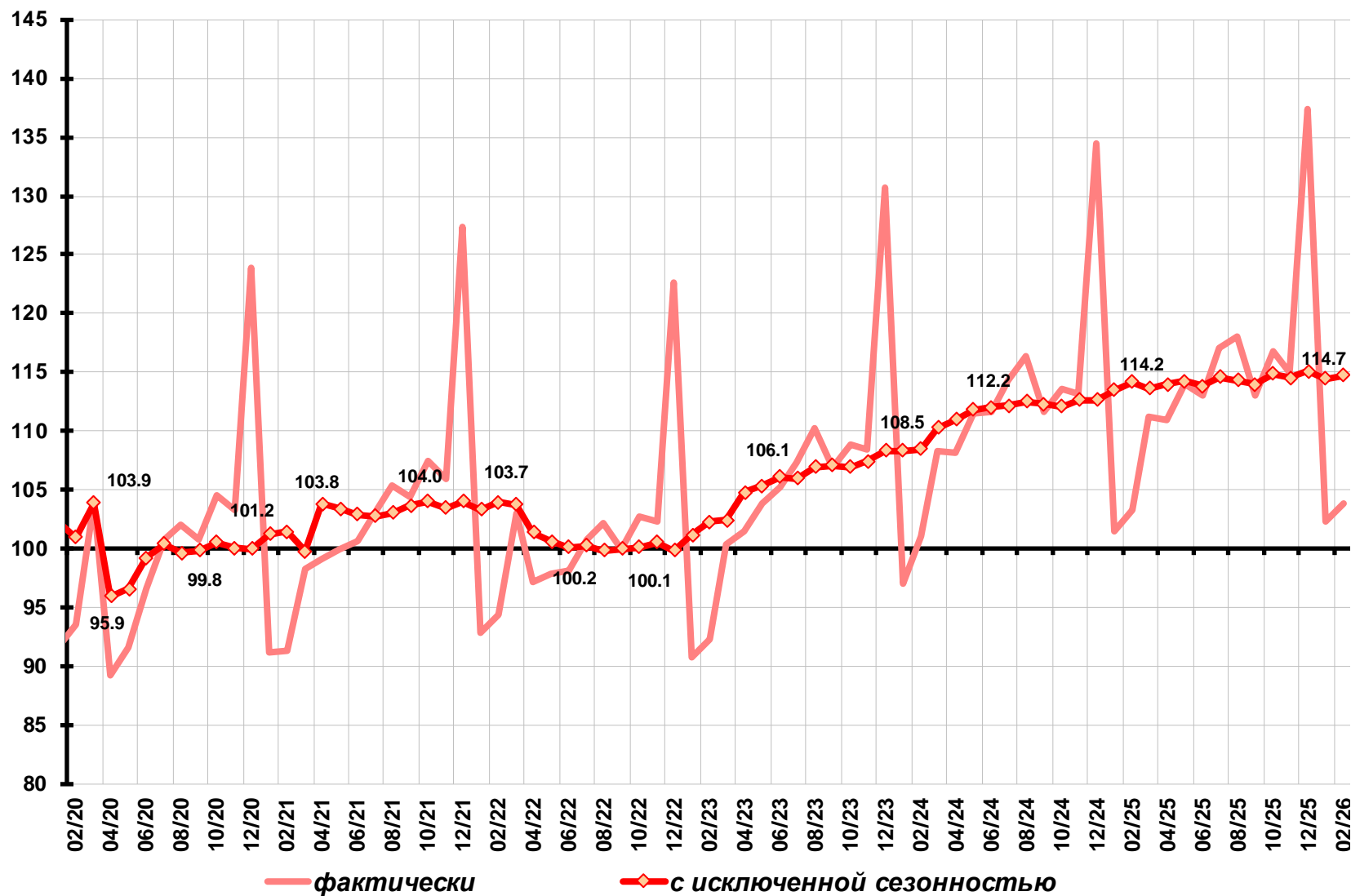
Реальная начисленная заработная плата (в % к среднемесячному значению 2018 г.)



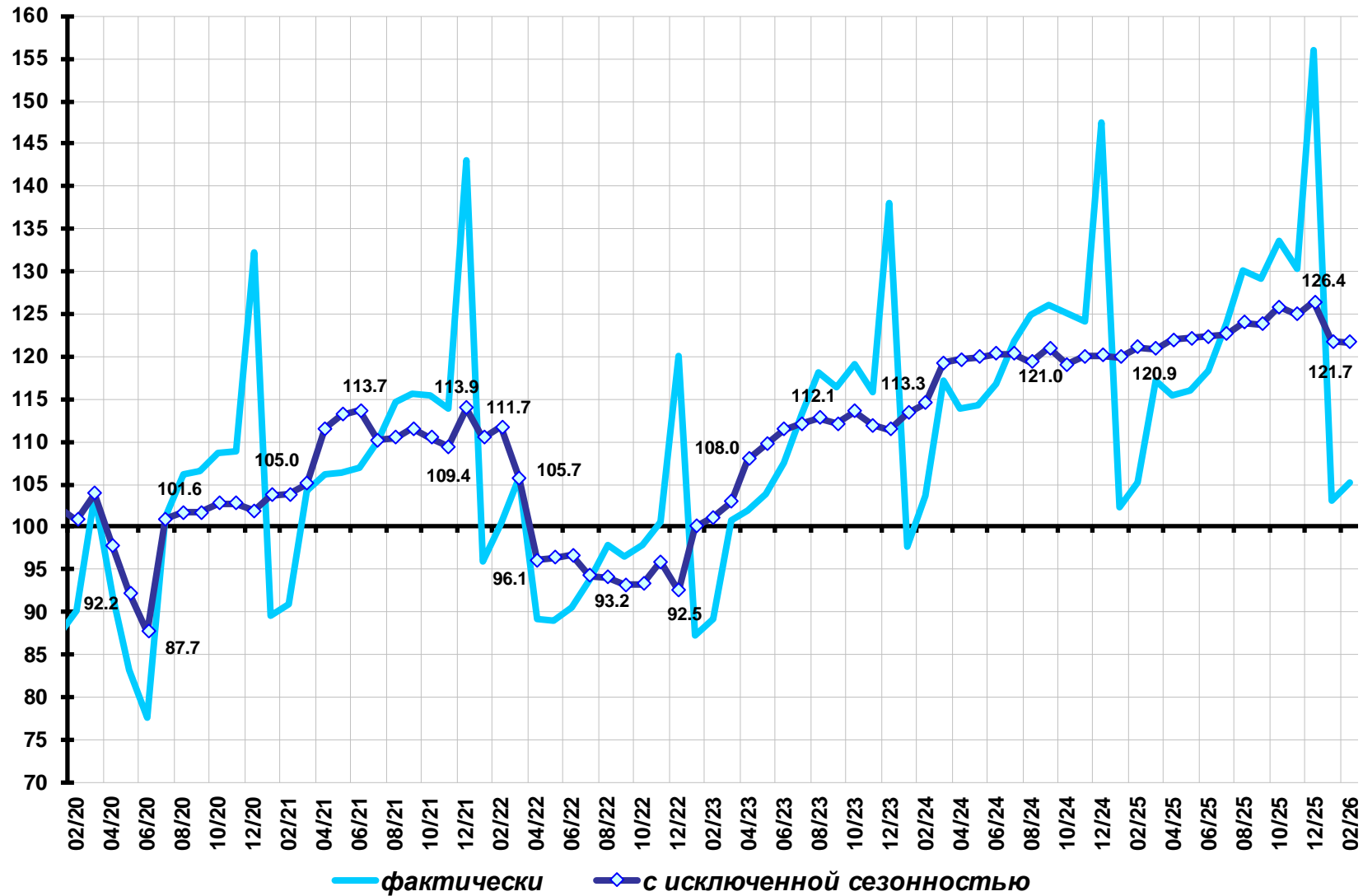
Потребительские расходы населения (в % к среднемесячному значению 2018 г.)



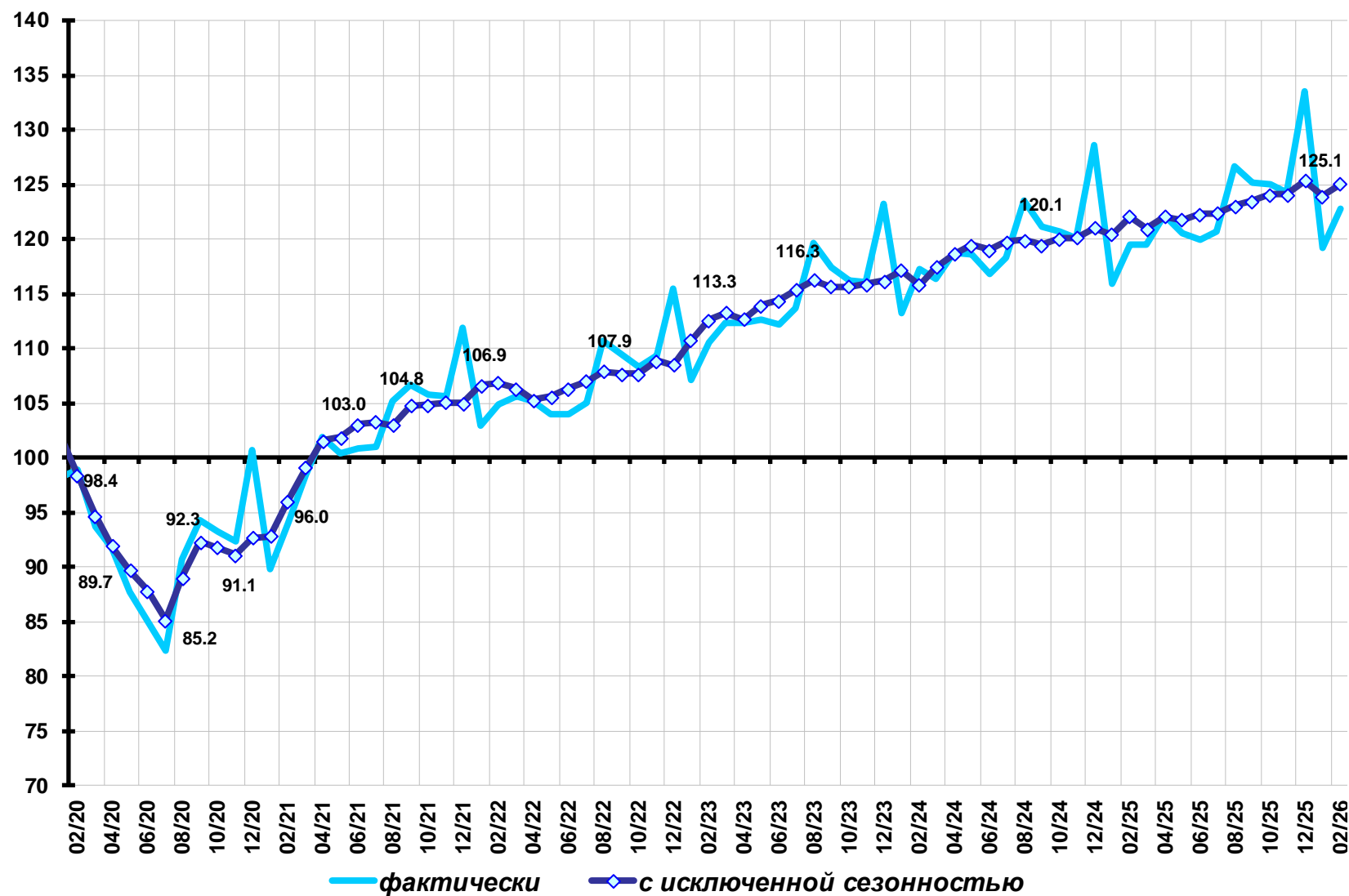
Оборот розничной торговли пищевыми продуктами, напитками, табачными изделиями (в % к среднемесячному значению 2018 г.)



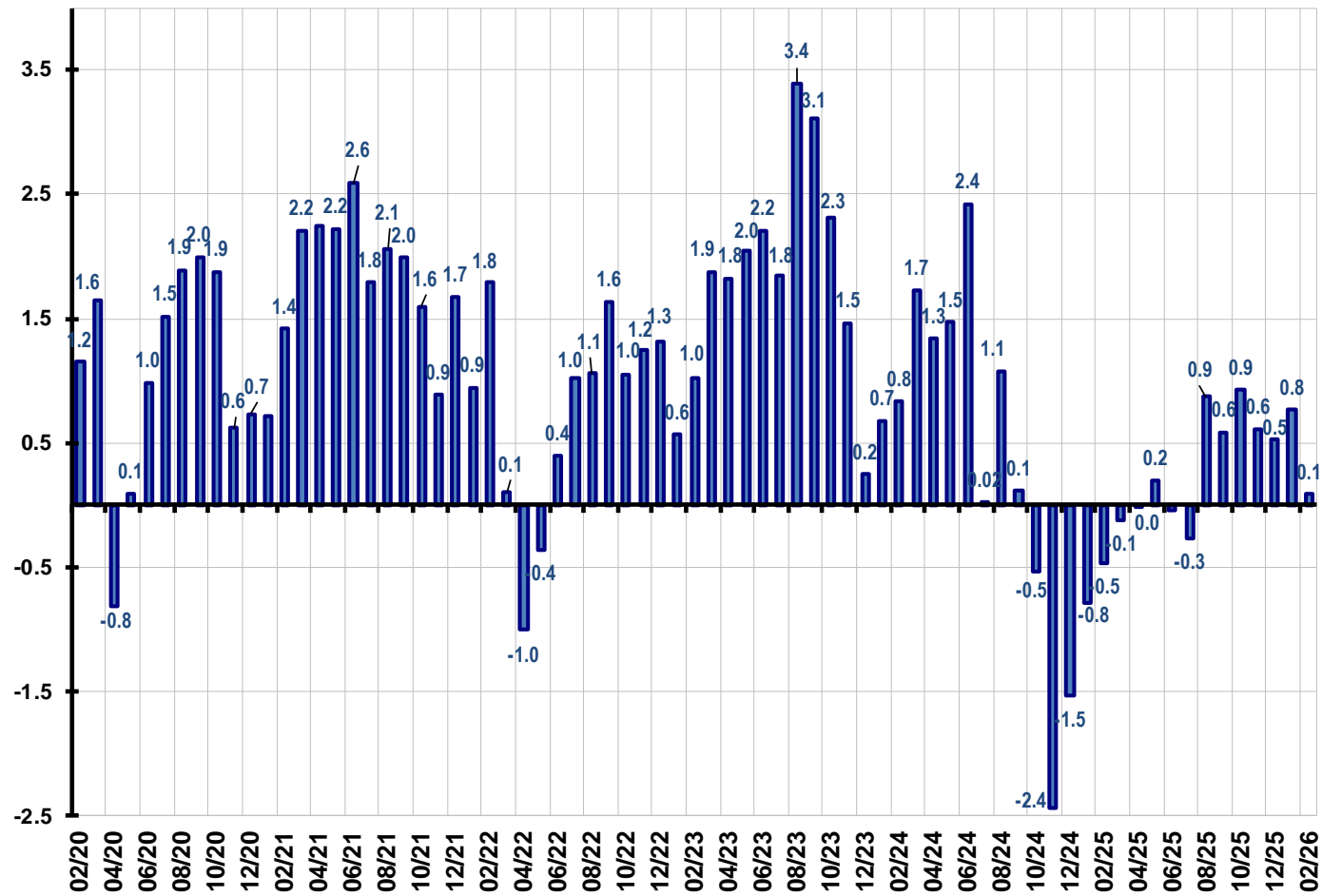
Оборот розничной торговли непродовольственными товарами (в % к среднемесячному значению 2018 г.)



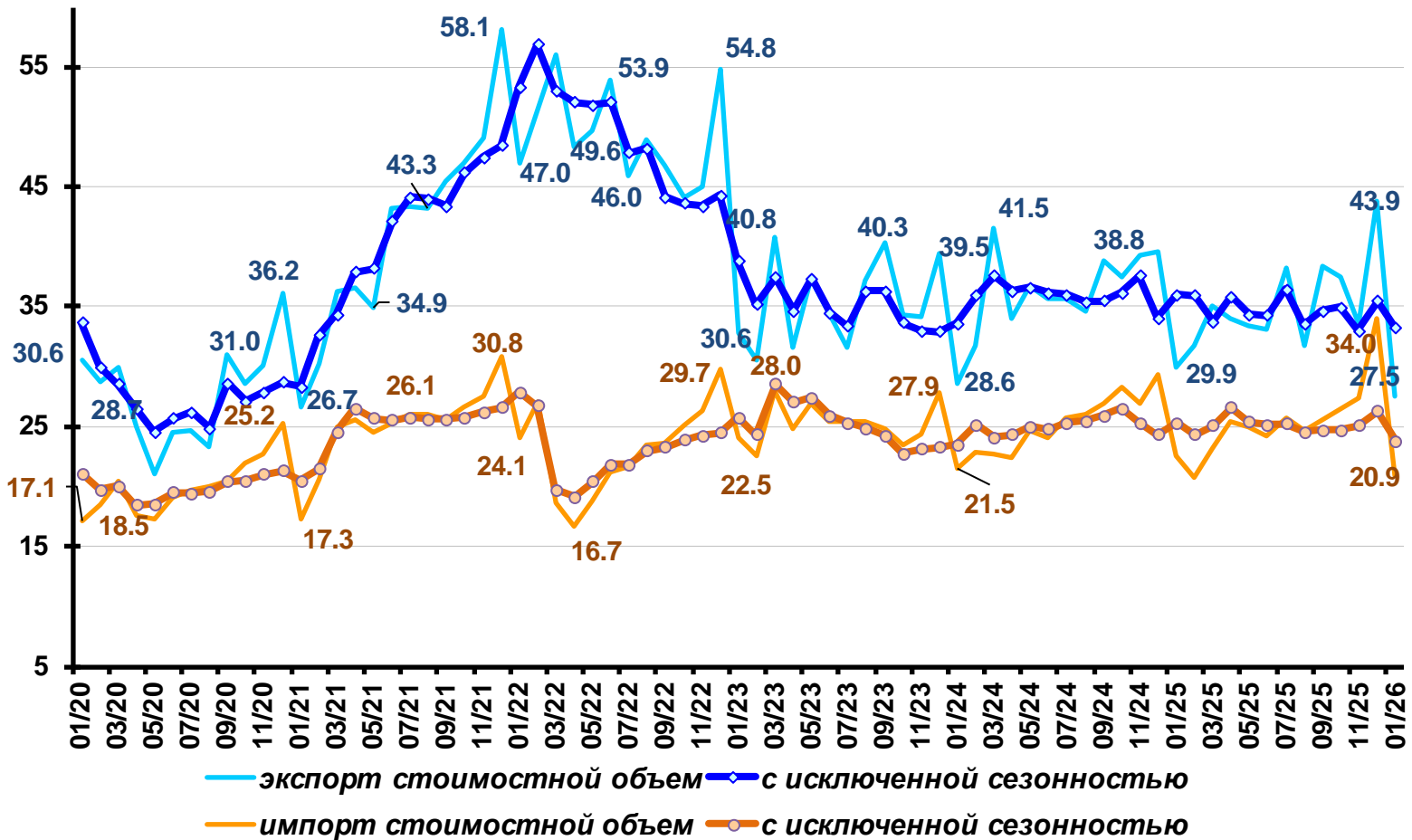
Платные услуги населению (в % к среднемесячному значению 2018 г.)



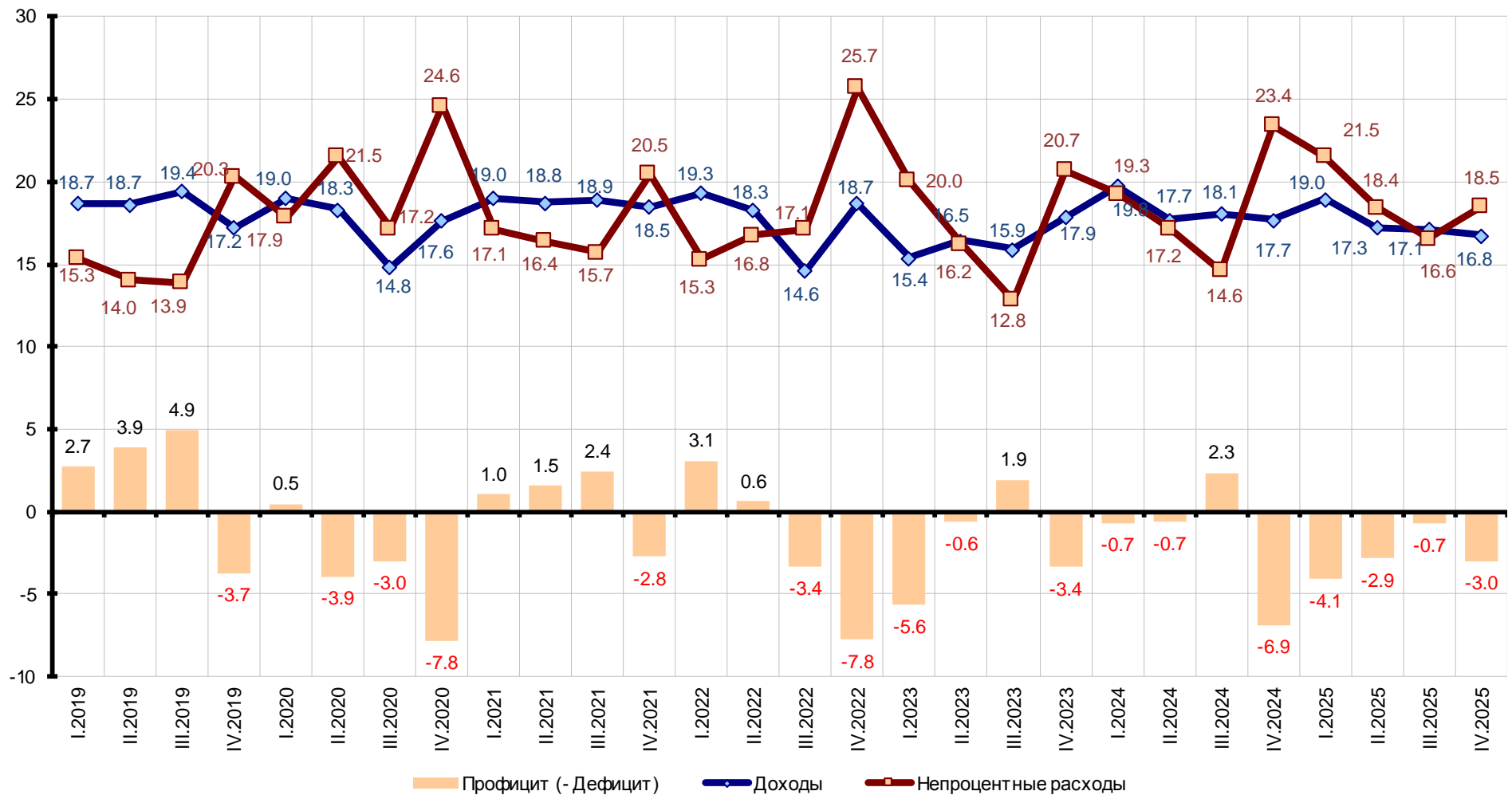
Динамика долга физических лиц по кредитам (без учета просроченных кредитов, прирост в % к предыдущему периоду)



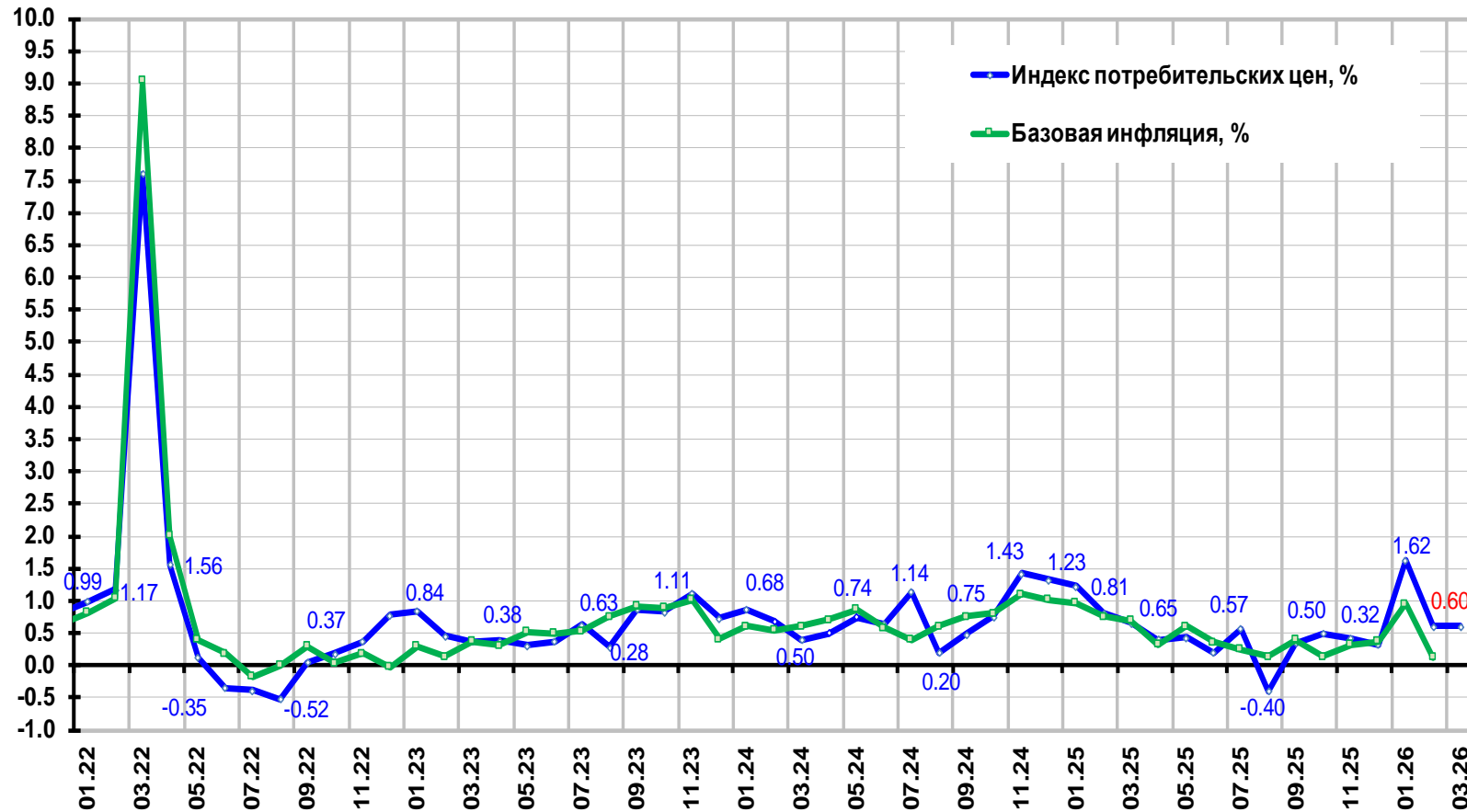
Экспорт и импорт товаров (млрд. долл.)



Доходы, расходы и профицит (- дефицит) бюджета (% к ВВП)



Инфляция на потребительском рынке (темпы прироста к предшествующему периоду, в %)



Март 2026 г. - оценка