

Тренды российской экономики

Март 2026 года

Динамика основных макроэкономических индикаторов (темпы роста, %) *

	2025 г.		2026 г.			
	третий квартал	четвертый квартал	первый квартал	январь	февраль	март
<u>Индекс потребительских цен</u> в среднем за соответствующий период к концу предшествующего периода	100.17	100.41	100.98	101.62	100.73	100.60
на конец периода к концу соответствующего периода предшествующего года	107.98	105.59	105.86	106.00	105.91	105.86
<u>Базовый индекс потребительских цен</u> в среднем за соответствующий период к концу предшествующего периода (сезонность устранена)	100.43	100.31	100.42	100.69	100.41	100.15
на конец периода к концу соответствующего периода предшествующего года (сезонность устранена)	107.60	105.53	105.04	105.37	105.09	105.04
<u>Внутренний валовой продукт (ВВП) ¹</u> к соответствующему периоду предшествующего года	100.8	101.0	-	-	-	-
в среднем за квартал к предшествующему периоду (сезонность и календарный фактор устранены)	100.3	100.8	-	-	-	-
<u>Промышленное производство</u> к соответствующему периоду предшествующего года	101.2	102.3	100.3	99.2	99.1	102.3
в среднем за месяц к последнему месяцу предшествующего периода (сезонность и календарный фактор устранены)	100.0	100.3	100.2	98.9	100.2	100.2

Исследование осуществлено в рамках Программы фундаментальных исследований НИУ ВШЭ (HSE-BR-2025-63).

Продолжение таблицы

	2025 г.		2026 г.			
	третий квартал	четвертый квартал	первый квартал	январь	февраль	март
Опережающий индекс менеджеров по закупкам в обрабатывающей промышленности (PMI)² на конец периода, сезонность устранена	48.2	48.1	48.3	49.4	49.5	48.3
<u>Строительство</u> к соответствующему периоду предшествующего года	101.3	102.3	90.0	84.0	86.0	98.1
в среднем за месяц к последнему месяцу предшествующего периода (сезонность устранена)	99.4	100.6	99.1	91.6	103.4	102.9
<u>Инвестиции в основной капитал</u> к соответствующему периоду предшествующего года	95.7	94.7	-	-	-	-
в среднем за квартал к предшествующему периоду (сезонность устранена)	98.2	99.1	-	-	-	-
<u>Реальные располагаемые денежные доходы населения</u> к соответствующему периоду предшествующего года	107.7	105.8	101.5	-	-	-
в среднем за квартал к предшествующему периоду (сезонность устранена)	100.2	100.6	99.0	-	-	-
<u>Реальная начисленная заработная плата</u> к соответствующему периоду предшествующего года	105.3	104.3	-	108.6	108/6	-
в среднем за месяц к последнему месяцу предшествующего периода (сезонность устранена)	100.4	101.0	-	100.1	100/4	-
<u>Агрегат основных реальных денежных доходов³</u> к соответствующему периоду предшествующего года	105.6	105.5	-	107.3	107.1	-
в среднем за месяц к последнему месяцу предшествующего периода (сезонность устранена)	100.5	100.5	-	101.0	100.4	-

Продолжение таблицы

	2025 г.		2026 г.			
	третий квартал	четвертый квартал	первый квартал	январь	февраль	март
<u>Уровень общей безработицы в возрасте 15 лет и старше</u> <u>(в % от численности рабочей силы)</u> в среднем за период (фактически)	2.13	2.15	2.17	2.18	2.15	2.19
<u>Совокупный спрос на рабочие места (численность занятых плюс число вакансий, млн. чел.)</u> в среднем за период (фактически)	76.6	76.3	76.1	75.9	76.1	76.2
в среднем за месяц к последнему месяцу предшествующего периода (сезонность устранена)	100.0	100.0	100.1	100.5	100.0	99.9
<u>Потребительские расходы населения</u> к соответствующему периоду предшествующего года	104.2	105.2	103.6	102.4	102.5	105.7
в среднем за месяц к последнему месяцу предшествующего периода (сезонность устранена)	100.2	100.8	100.2	97.7	100.9	101.9
<u>Оборот розничной торговли пищевыми продуктами, напитками, табачными изделиями</u> к соответствующему периоду предшествующего года	102.8	101.5	101.9	101.9	100.6	103.1
в среднем за месяц к последнему месяцу предшествующего периода (сезонность устранена)	99.7	100.5	100.2	99.3	99.9	101.5

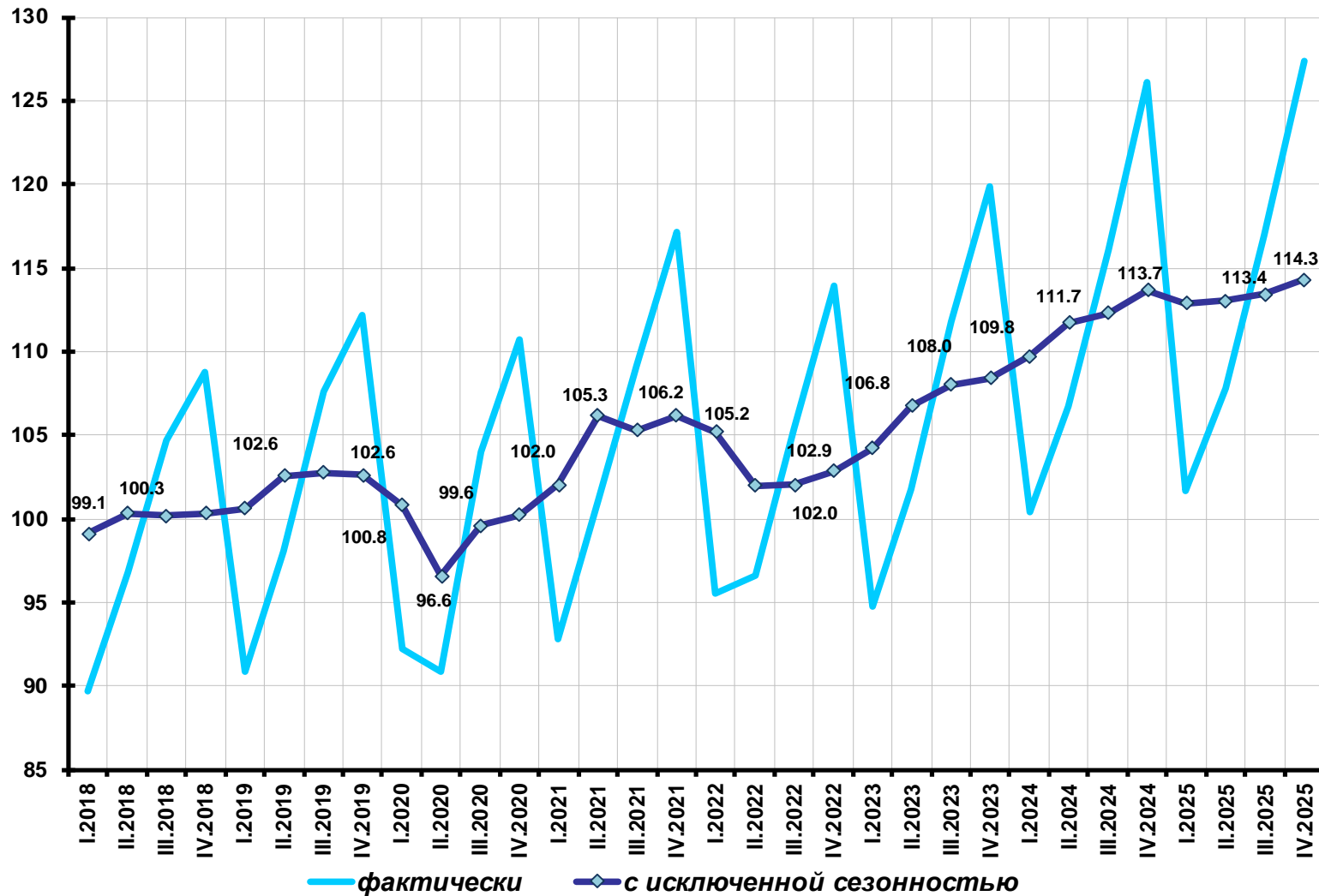
Продолжение таблицы

	2025 г.		2026 г.			
	третий квартал	четвертый квартал	первый квартал	январь	февраль	март
<u>Оборот розничной торговли непродовольственными товарами</u> к соответствующему периоду предшествующего года	106.4	109.2	105.2	102.6	103.4	109.1
в среднем за месяц к последнему месяцу предшествующего периода (сезонность устранена)	100.6	101.1	100.2	95.8	101.5	103.4
<u>Платные услуги населению</u> к соответствующему периоду предшествующего года	102.7	103.5	103.3	102.8	103.3	103.8
в среднем за месяц к последнему месяцу предшествующего периода (сезонность устранена)	100.3	100.5	100.1	99.0	101.2	100.1
<u>Экспорт товаров</u> (млрд. долл.)	110.0	114.8	-	27.5	30.1	-
в среднем за месяц к последнему месяцу предшествующего периода (сезонность устранена)	100.6	100.6	-	93.8	101.3	-
<u>Импорт товаров</u> (млрд. долл.)	76.1	87.8	-	21.0	24.8	-
в среднем за месяц к последнему месяцу предшествующего периода (сезонность устранена)	100.0	102.7	-	90.6	112.5	-

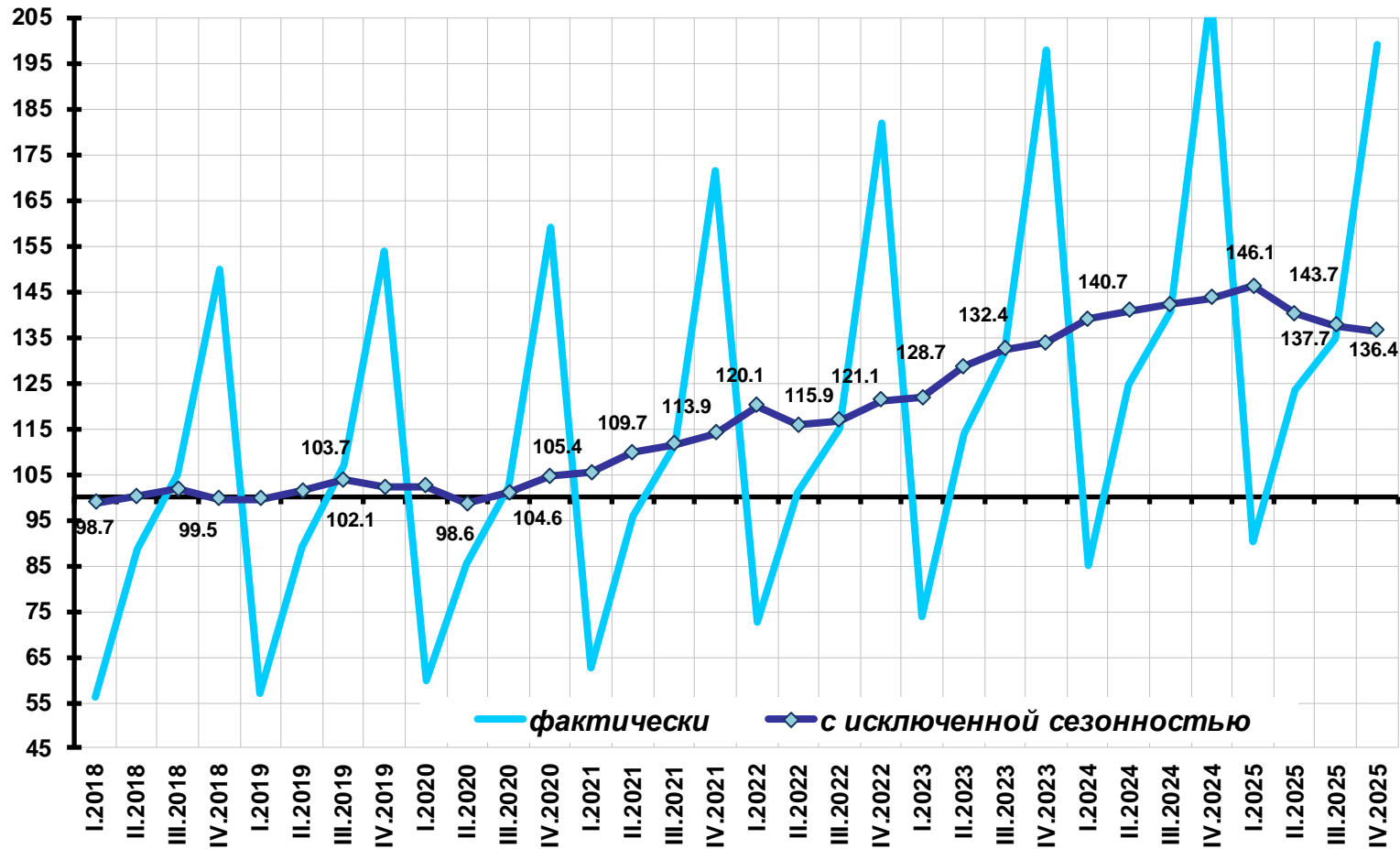
¹ Квартальные данные по ВВП за 2024-2025 годы актуализированы Росстатом, также осуществлена первая оценка 2025 года. ² Индекс PMI® обрабатывающих отраслей России. Интеллектуальными правами на данные или лицензией обладает S&P Global и/или дочерние компании. ³ Агрегат основных доходов включает взвешенные размеры среднемесячной начисленной заработной платы, среднемесячной начисленной пенсии (СФР) и начисленные проценты по рублевым вкладам и депозитам, приведенные к постоянным ценам с помощью ИПЦ.

* Исключение сезонности и учет данных по Республике Крым и г. Севастополю для динамических рядов объемов строительства, потребительских расходов, оборота розничной торговли пищевыми продуктами, напитками, табачными изделиями и непродовольственными товарами, платных услуг, грузооборота транспорта реализованы на основе методов, разработанных ЦМАКП, с учетом фактора высокосных 2012, 2016, 2020, 2024 годов. Исключение сезонности для динамических рядов объемов реальных располагаемых доходов населения и уровня реальной начисленной заработной платы, уровня агрегата основных доходов - без учета фактора высокосных годов, но с учетом данных по Республике Крым и г. Севастополю. Исключение сезонности для динамических рядов объемов инвестиций в основной капитал, объемов экспорта и импорта - без учета фактора высокосных годов (см. соответствующие графики и строки в таблице).

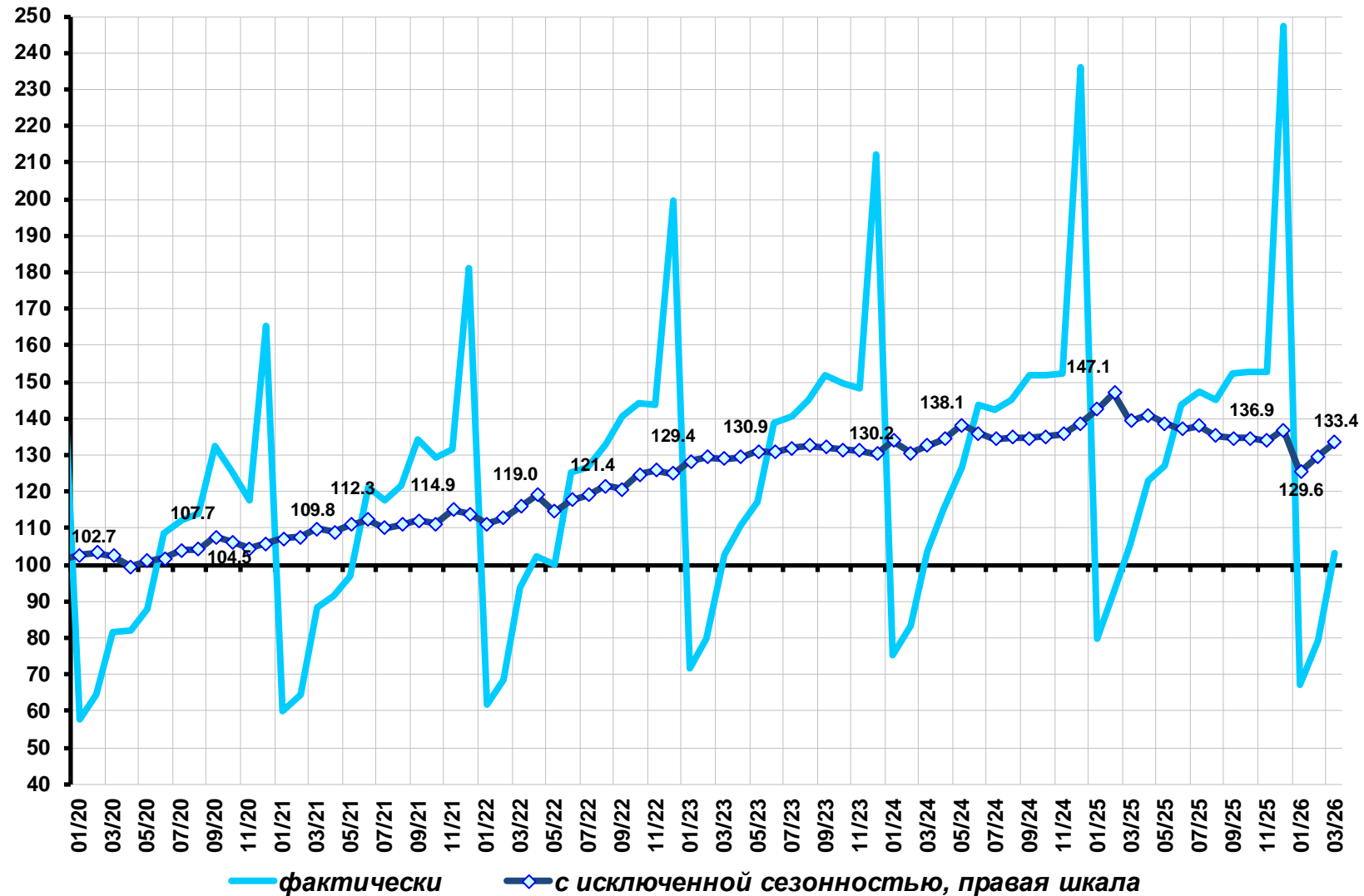
Внутренний валовой продукт (в % к среднеквартальному значению 2018 г.)



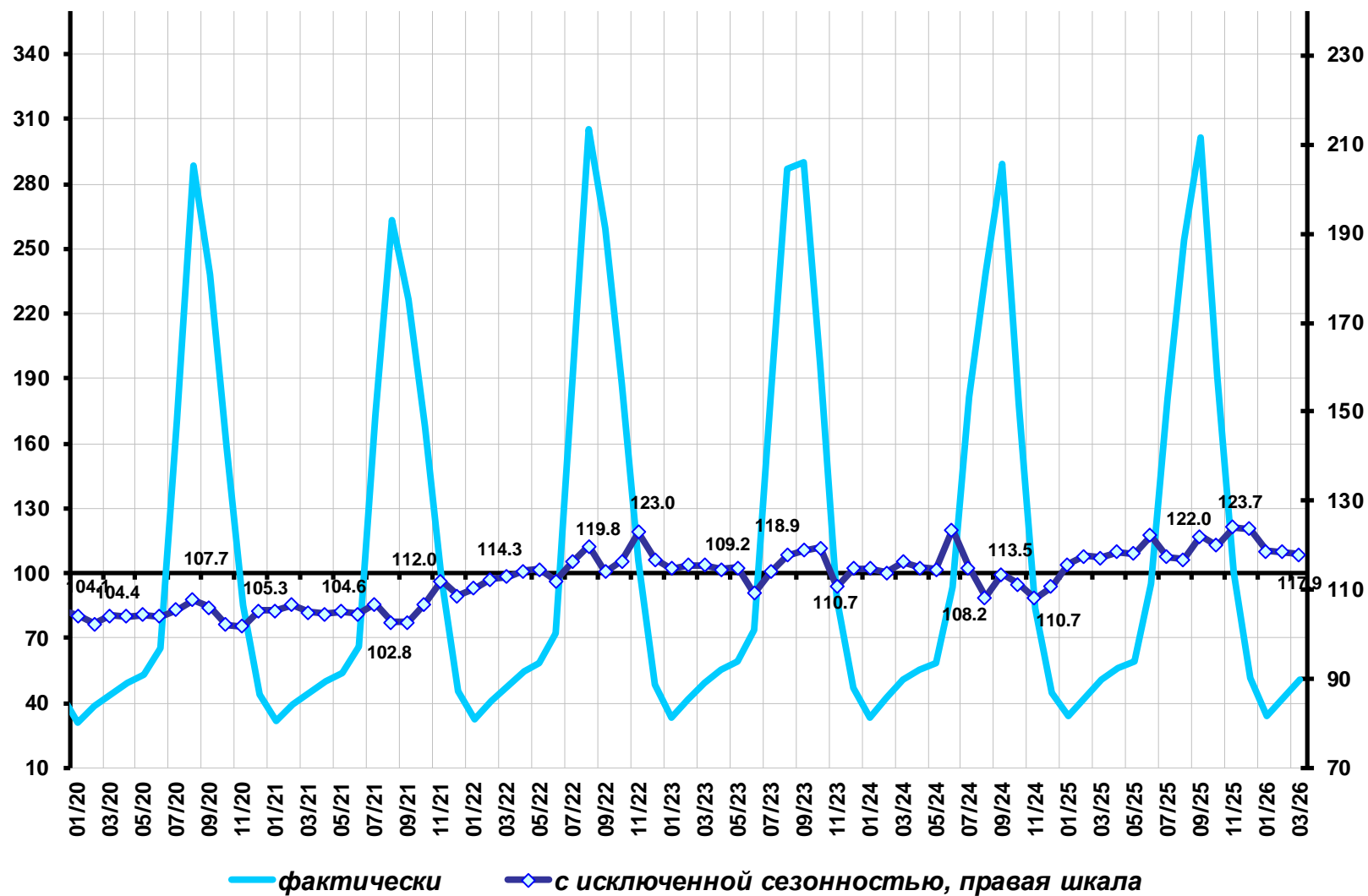
Инвестиции в основной капитал (в % к среднеквартальному значению 2018 г.)



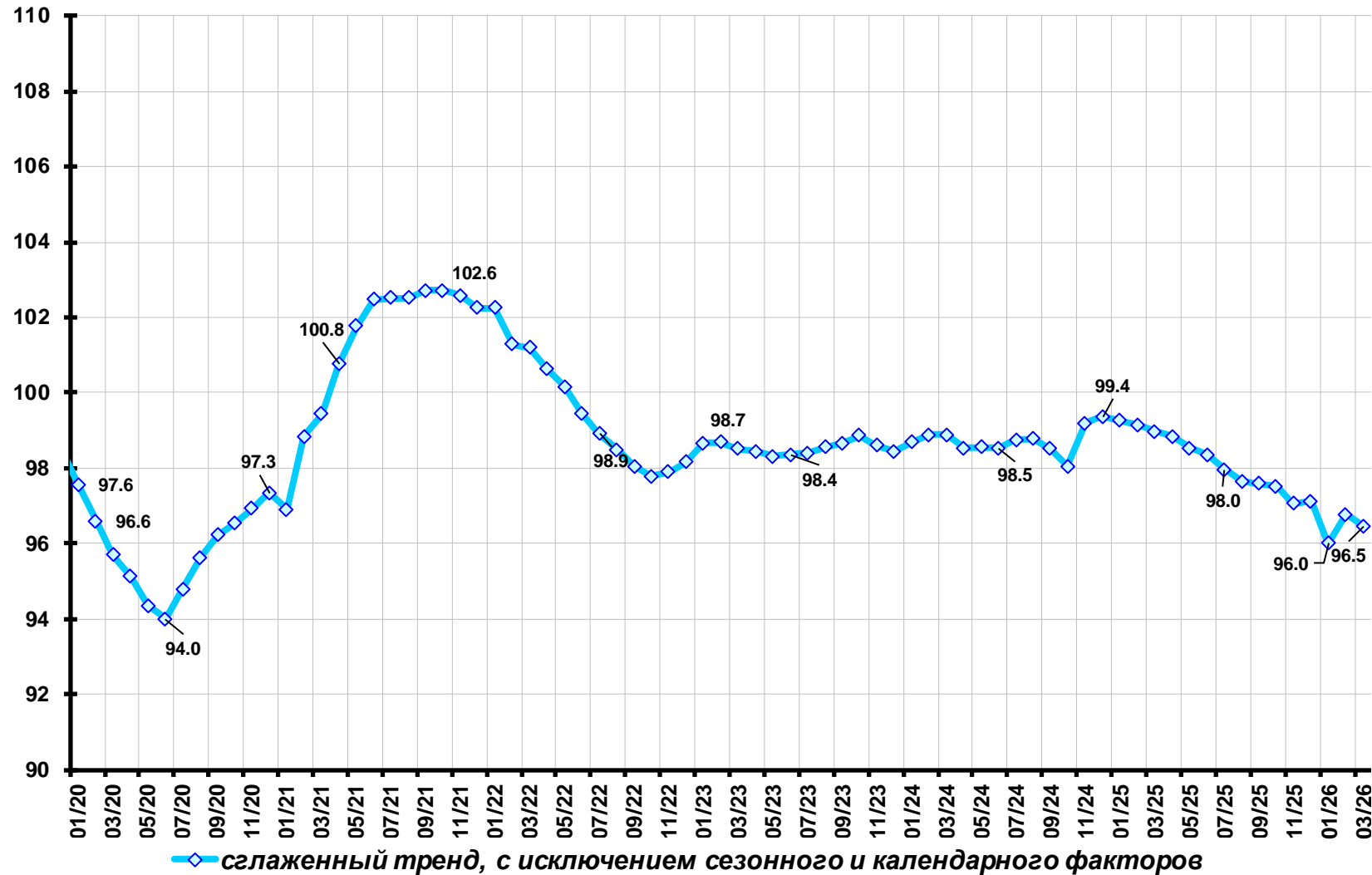
Строительство (в % к среднемесячному значению 2018 г.)



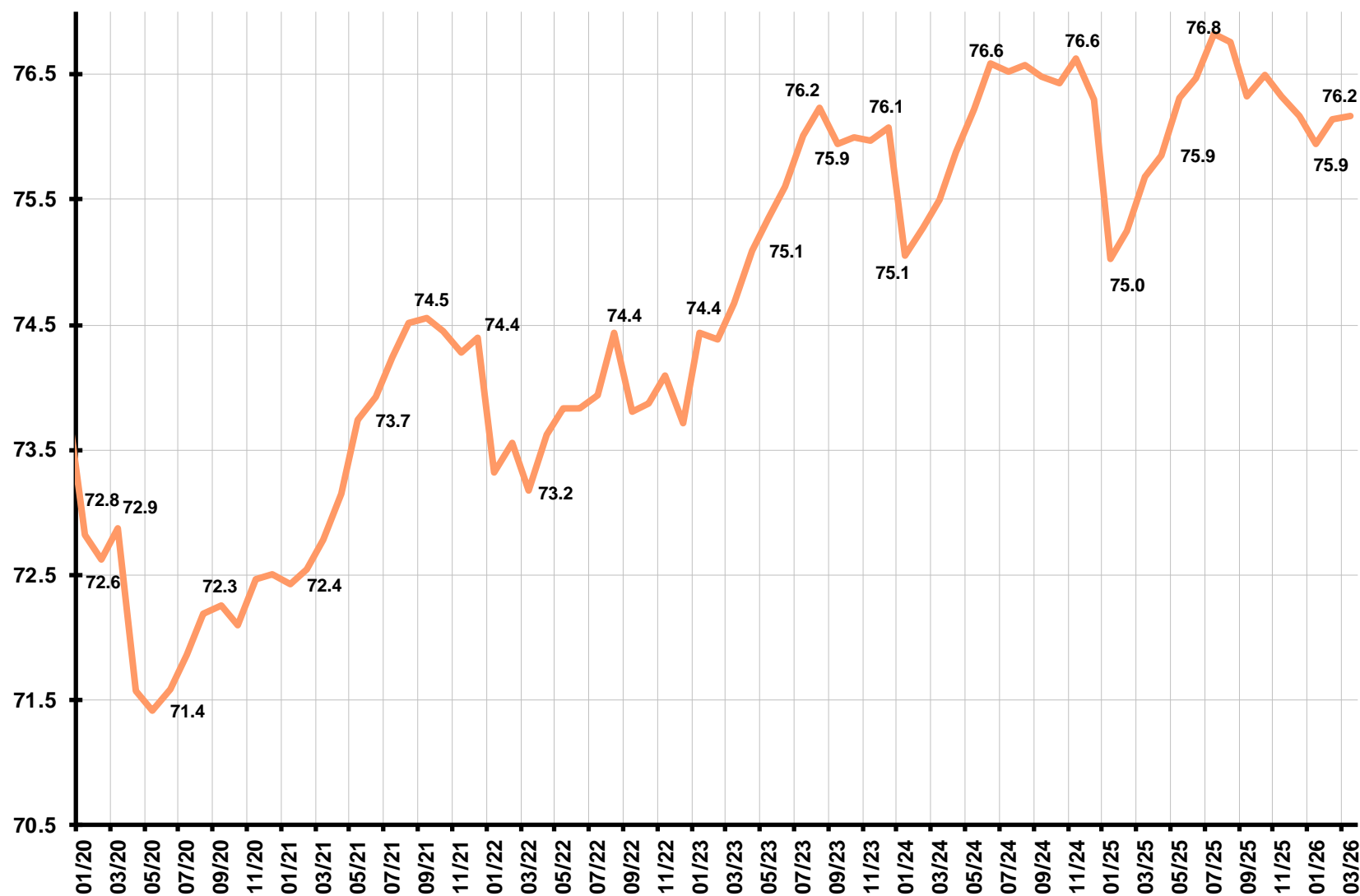
Сельское хозяйство (в % к среднемесячному значению 2018 г.)



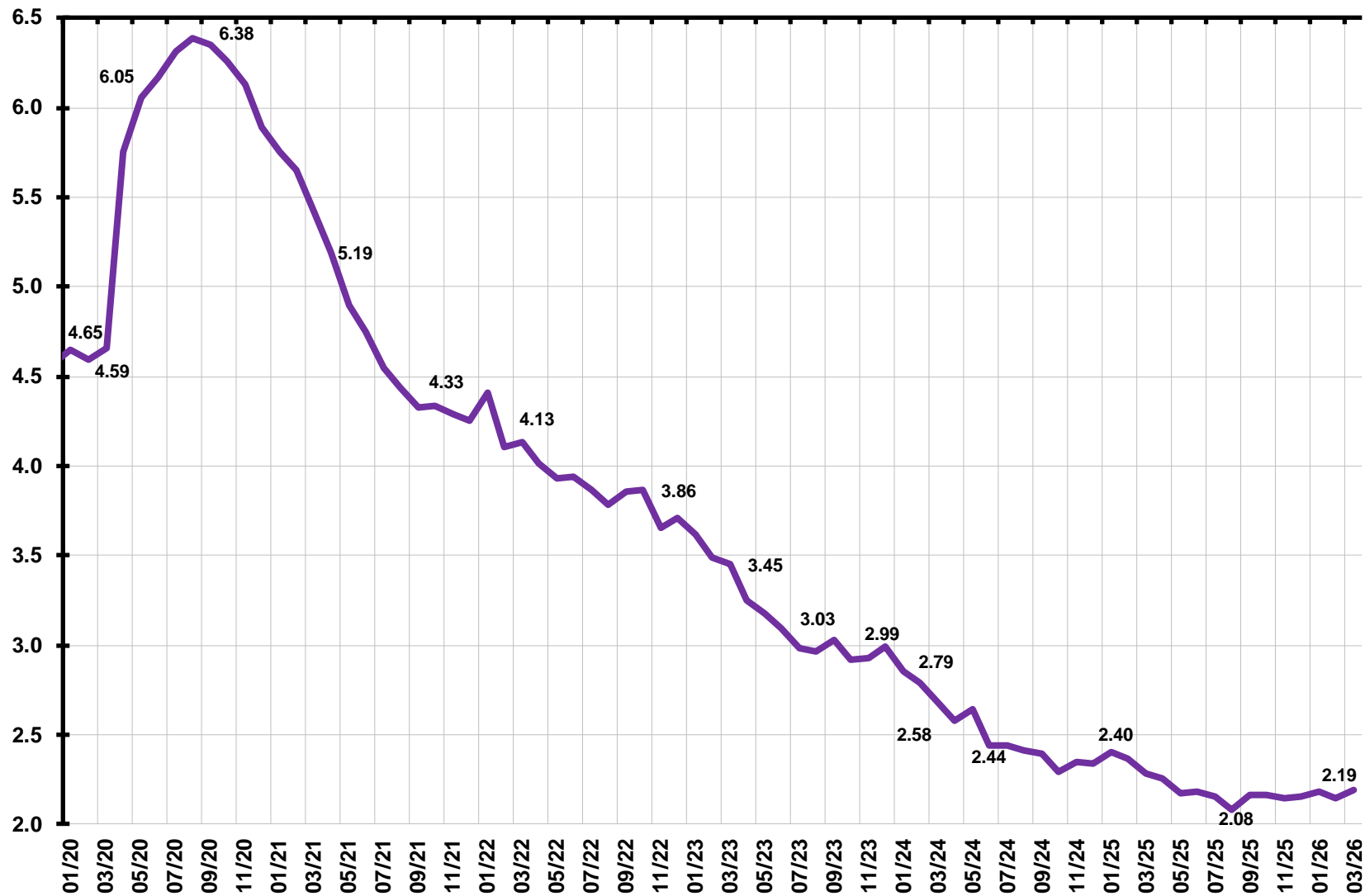
Грузооборот транспорта (в % к среднемесячному значению 2018 г.)



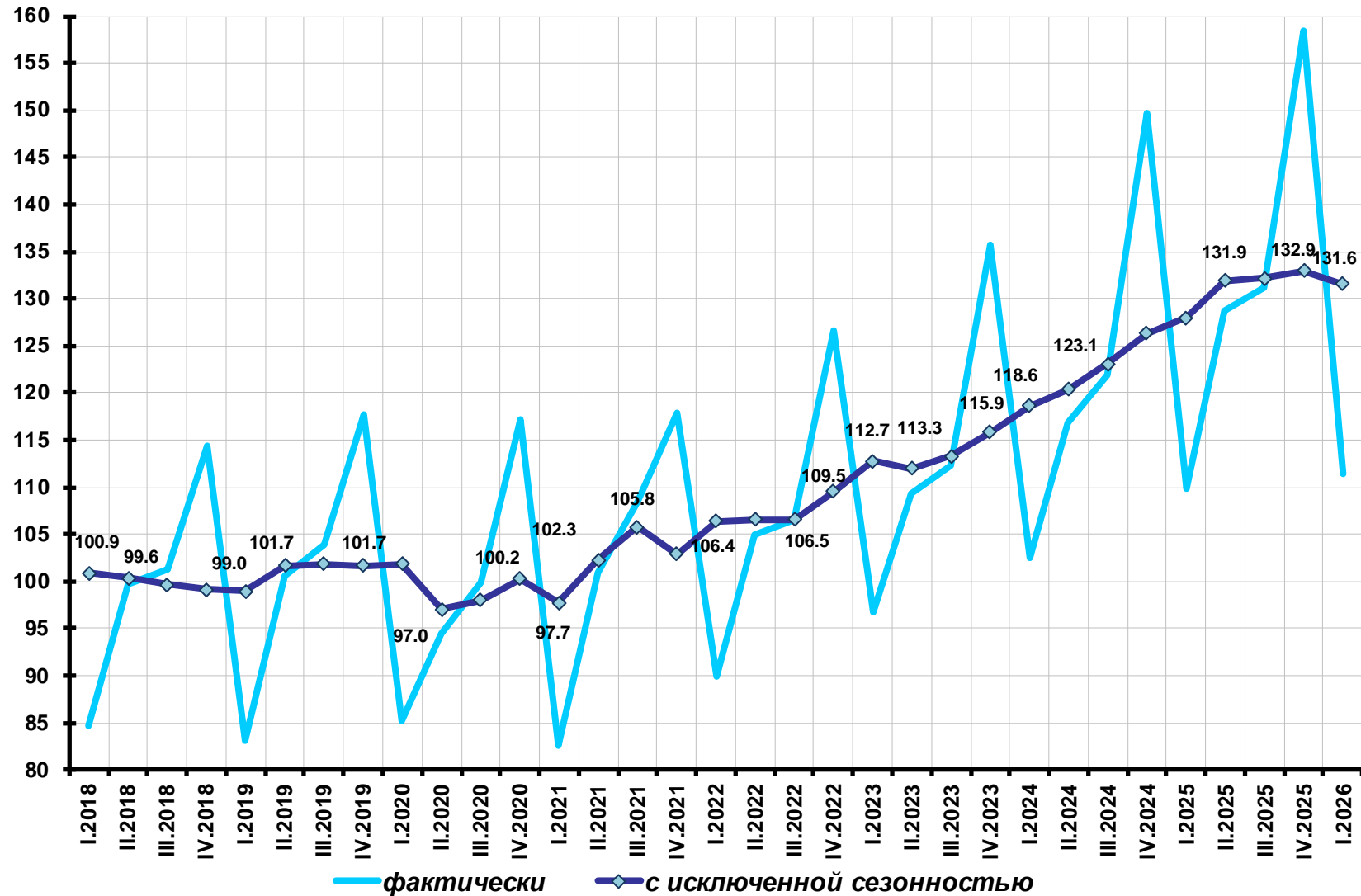
Совокупный спрос на рабочие места в экономике, млн. мест



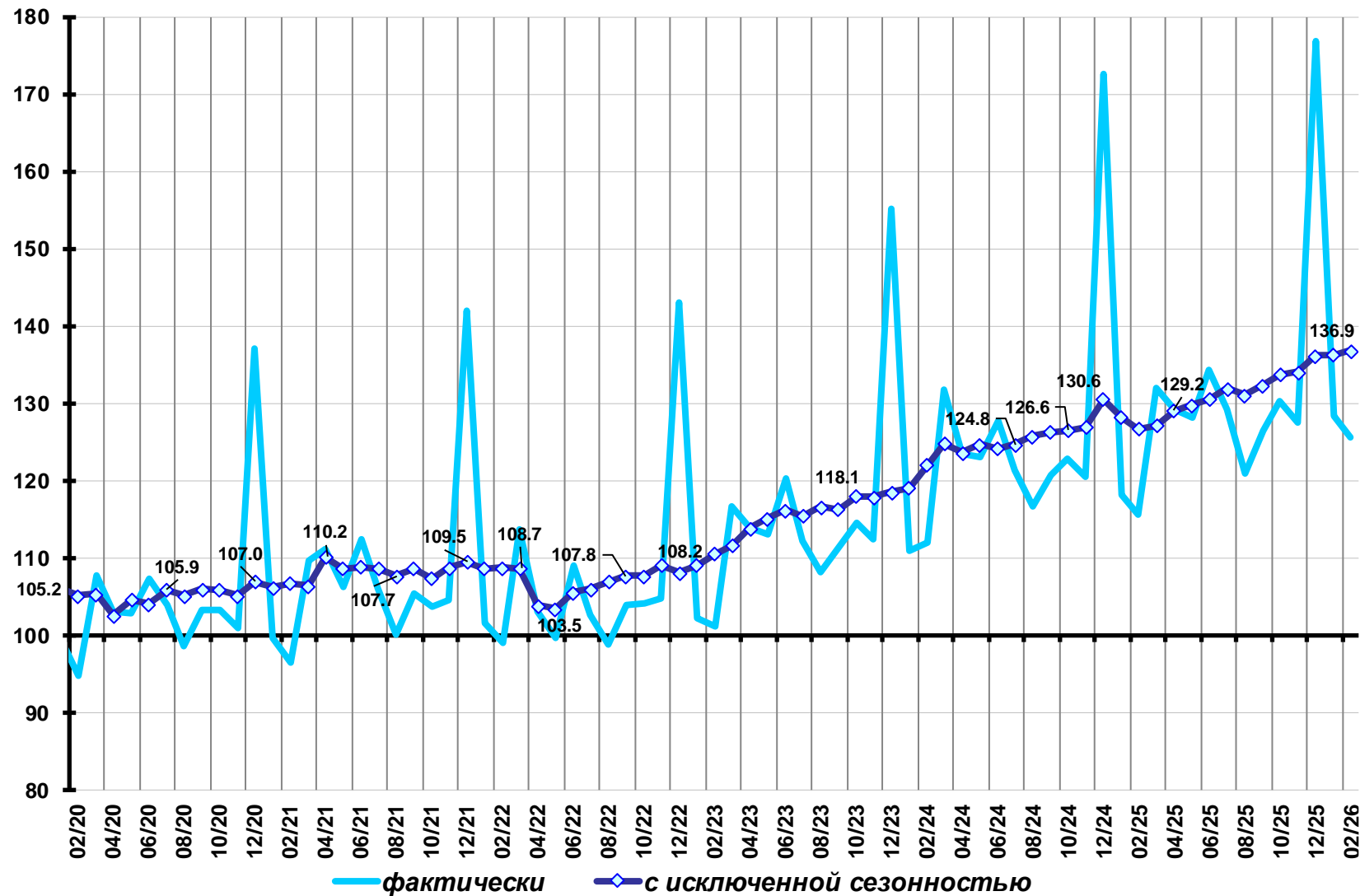
Уровень общей безработицы в возрасте 15 лет и старше (в % от численности рабочей силы)



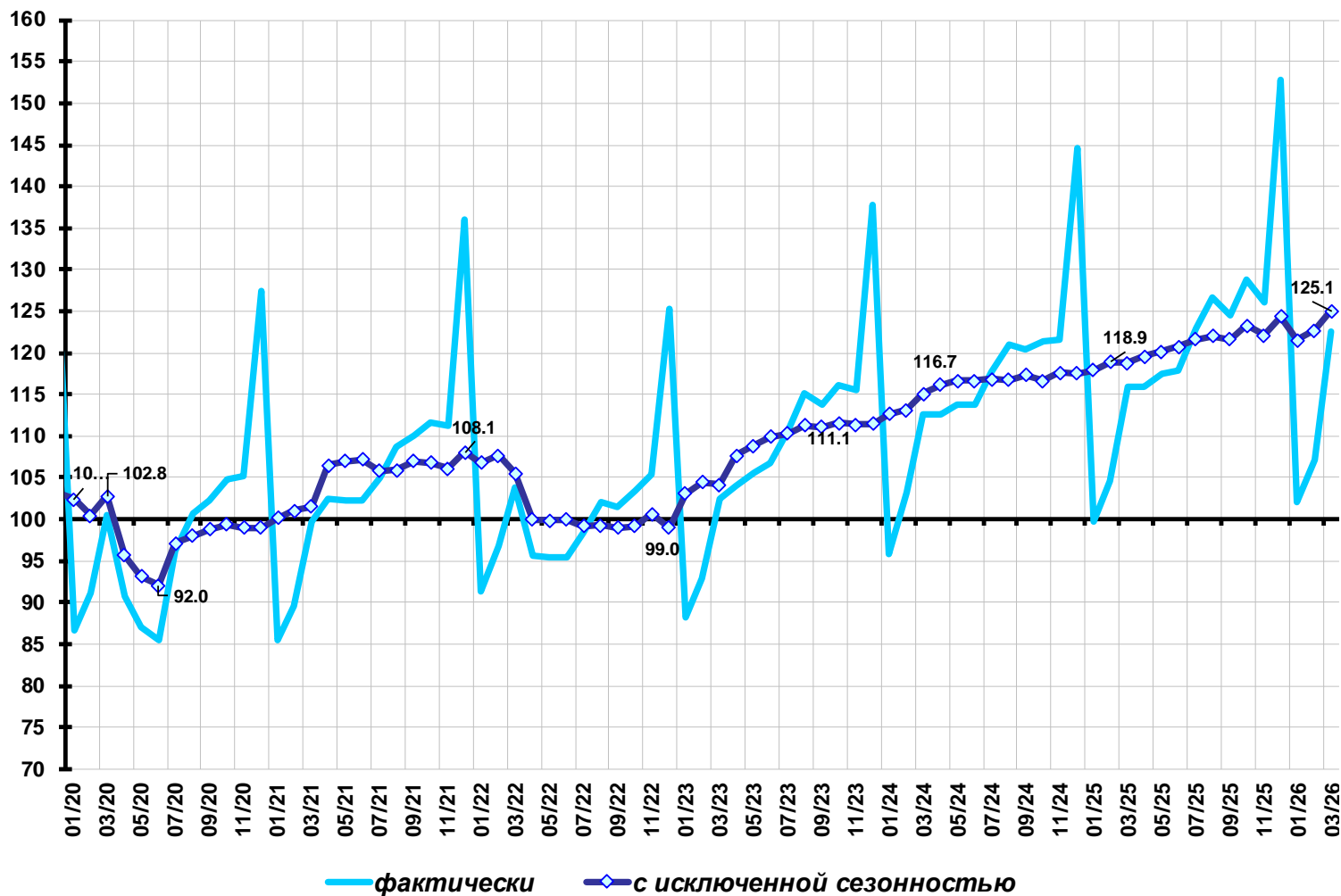
Реальные располагаемые денежные доходы населения (в % к среднеквартальному значению 2018 г.)



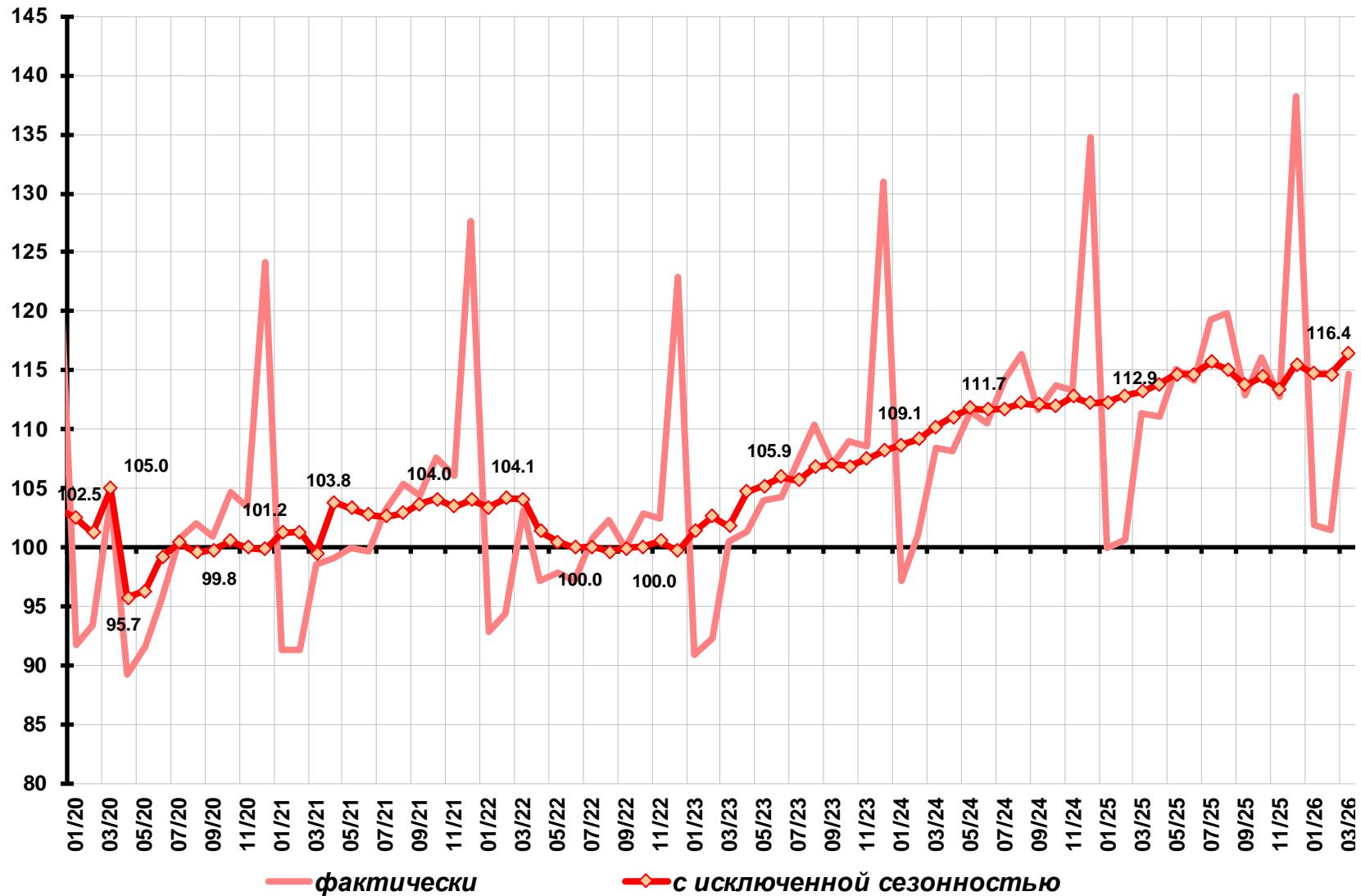
Реальная начисленная заработная плата (в % к среднемесячному значению 2018 г.)



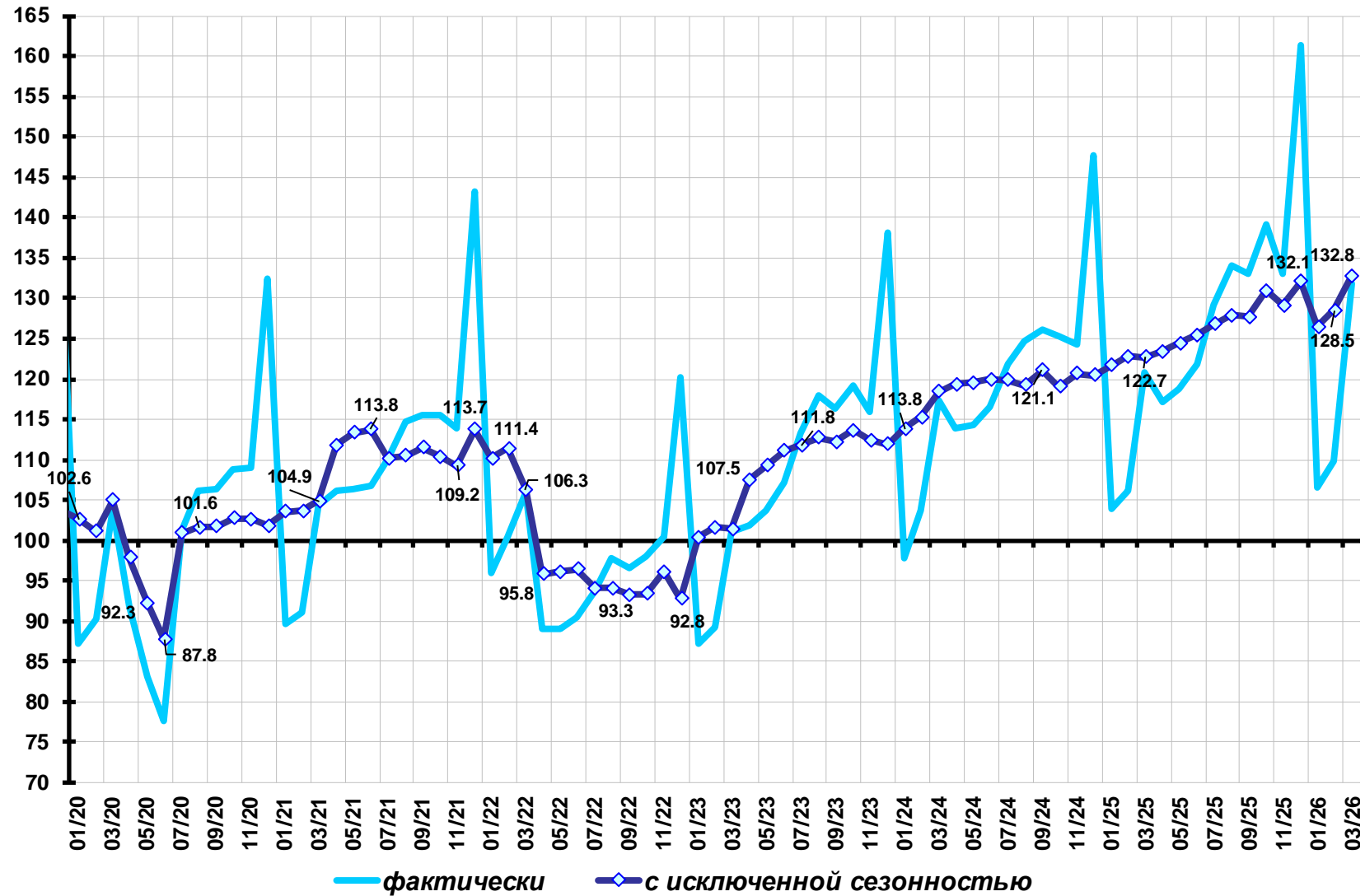
Потребительские расходы населения (в % к среднемесячному значению 2018 г.)



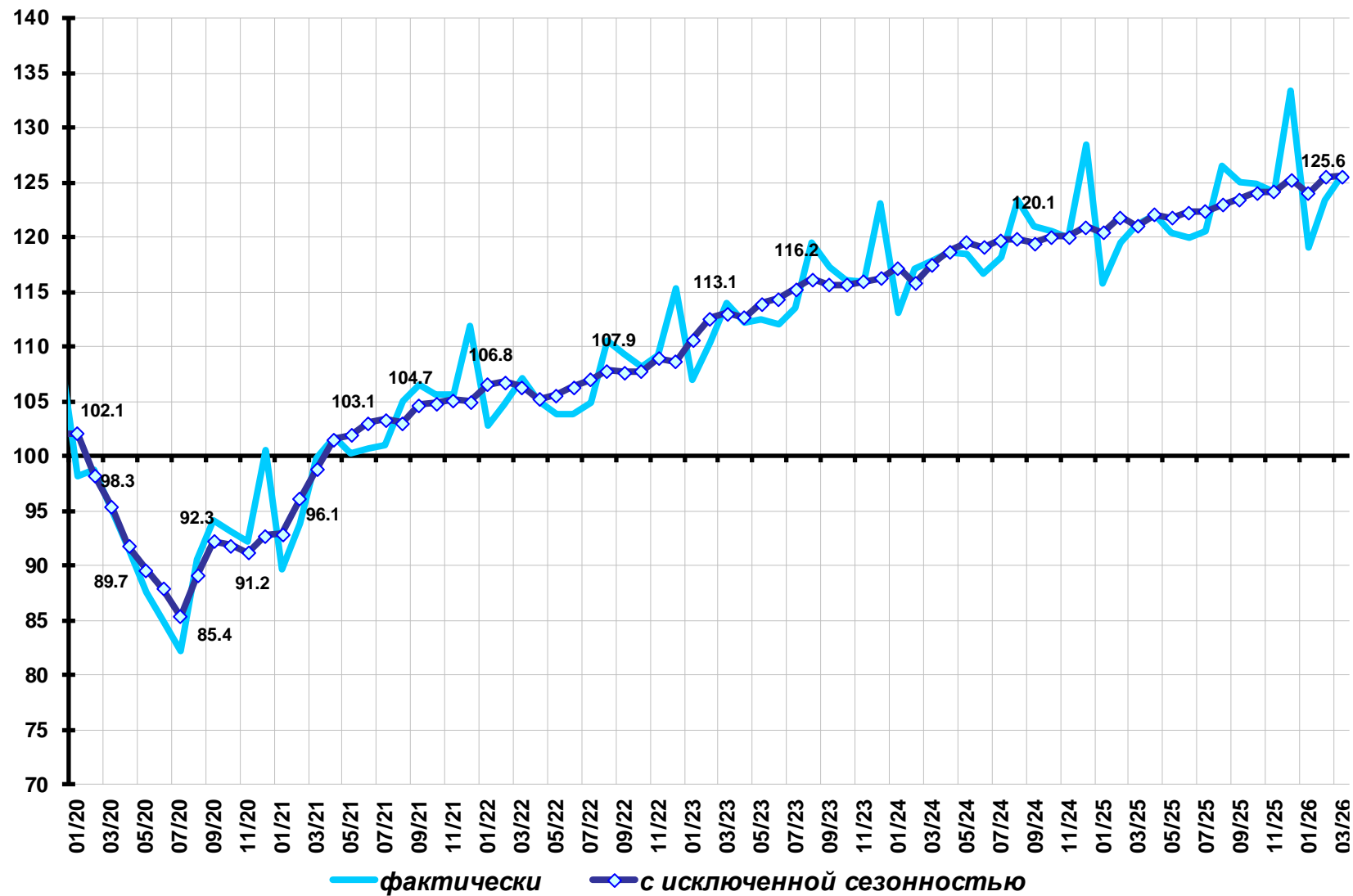
Оборот розничной торговли пищевыми продуктами, напитками, табачными изделиями (в % к среднемесячному значению 2018 г.)



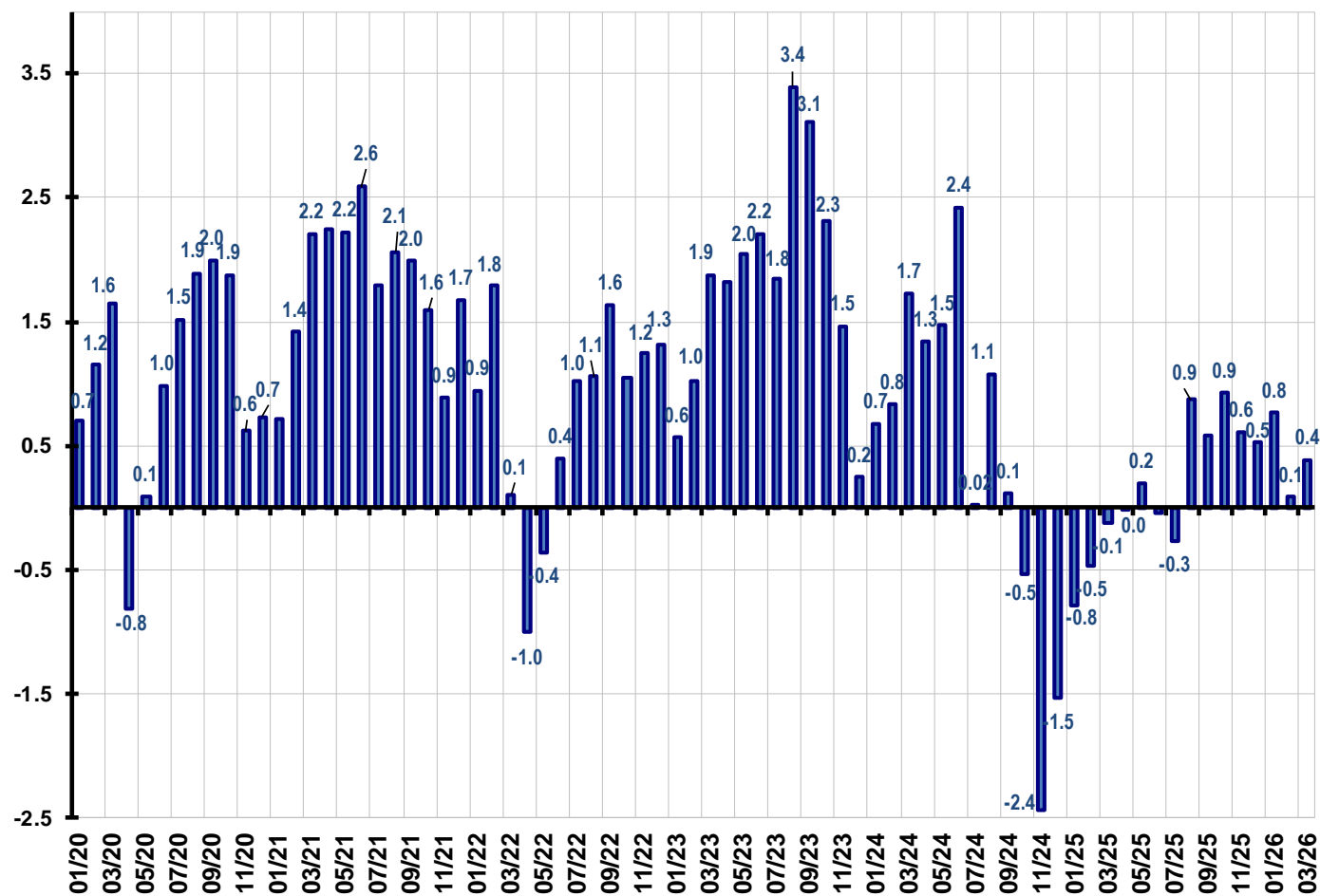
Оборот розничной торговли непродовольственными товарами (в % к среднемесячному значению 2018 г.)



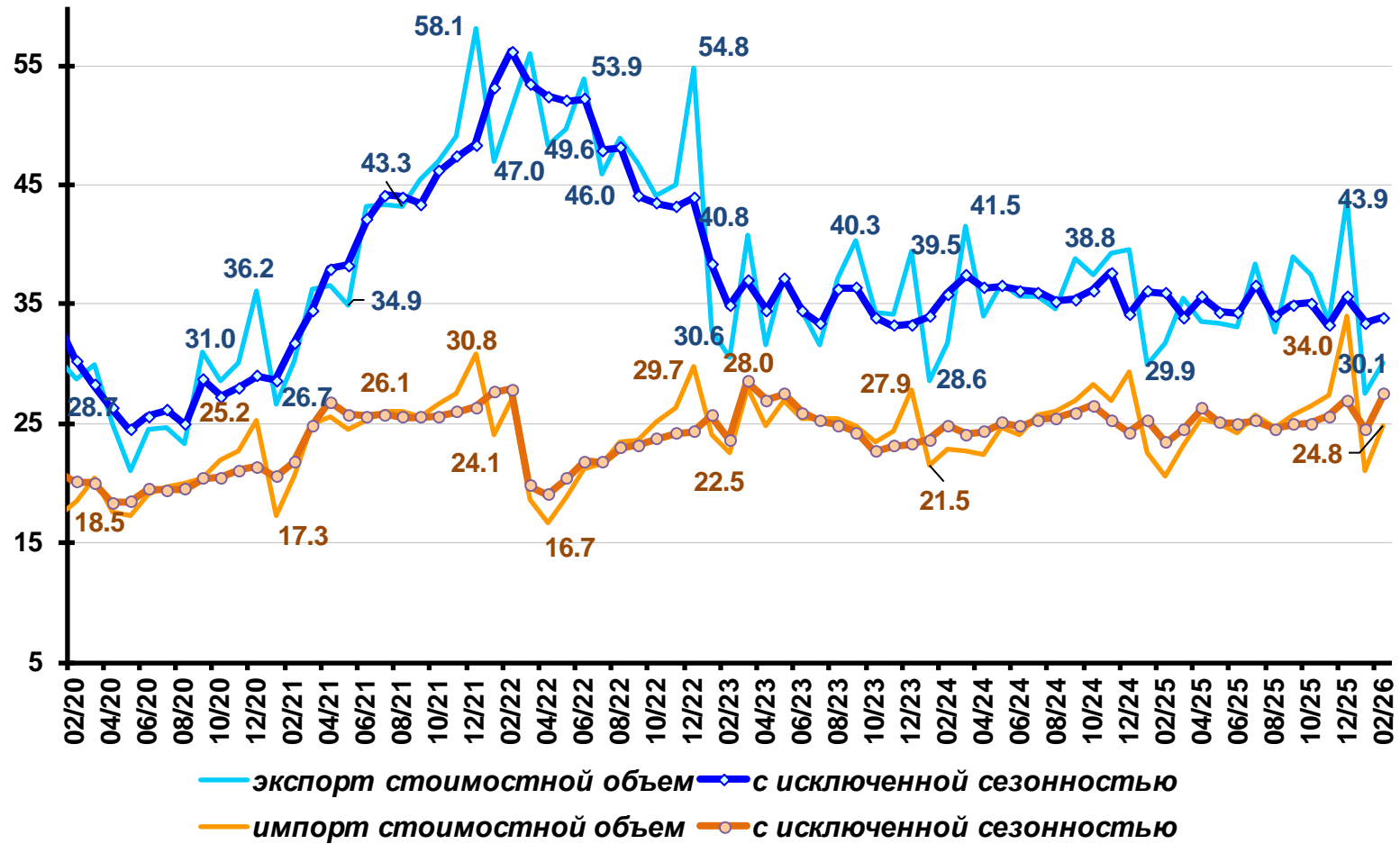
Платные услуги населению (в % к среднемесячному значению 2018 г.)



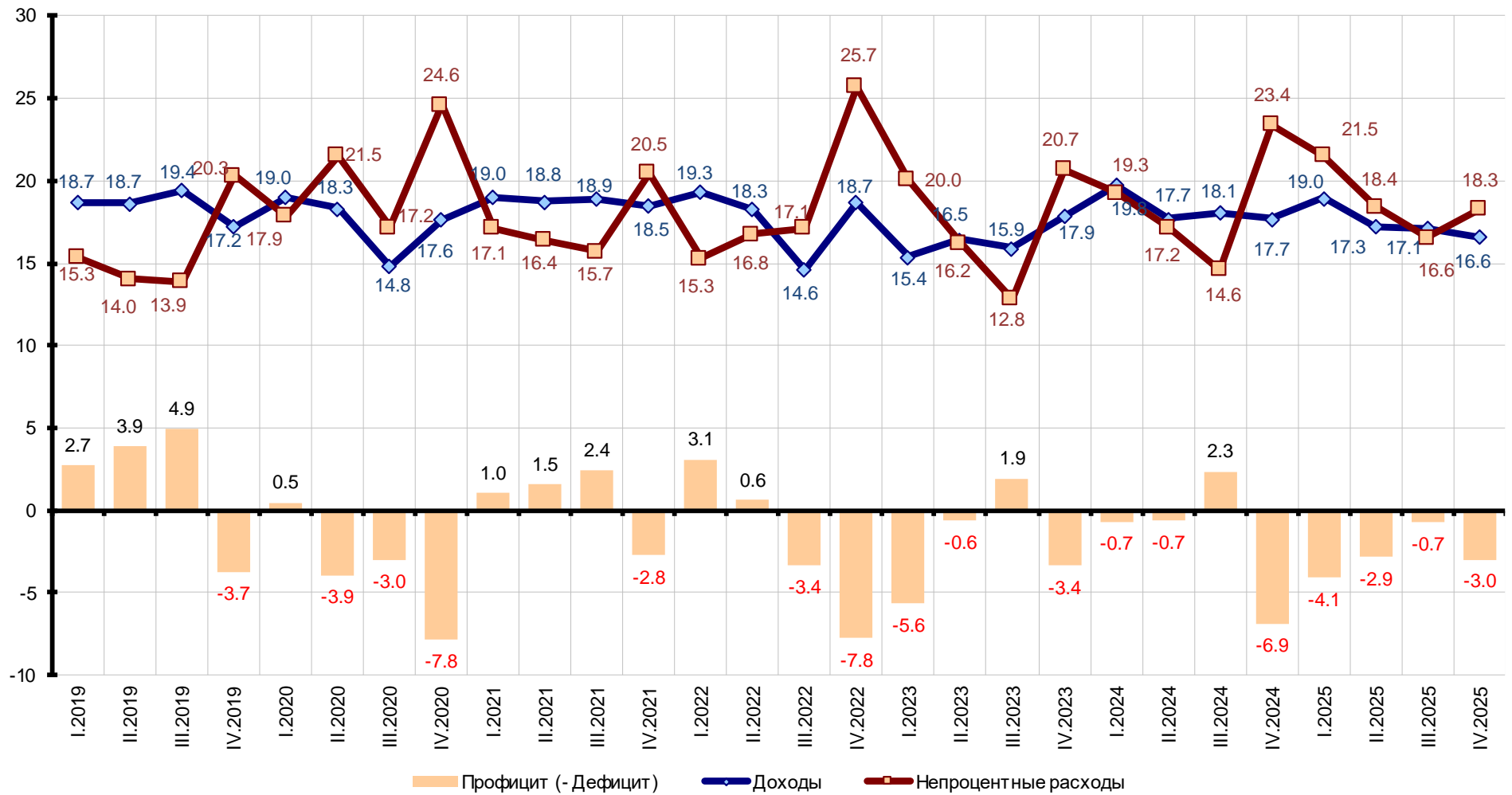
Динамика долга физических лиц по кредитам (без учета просроченных кредитов, прирост в % к предыдущему периоду)



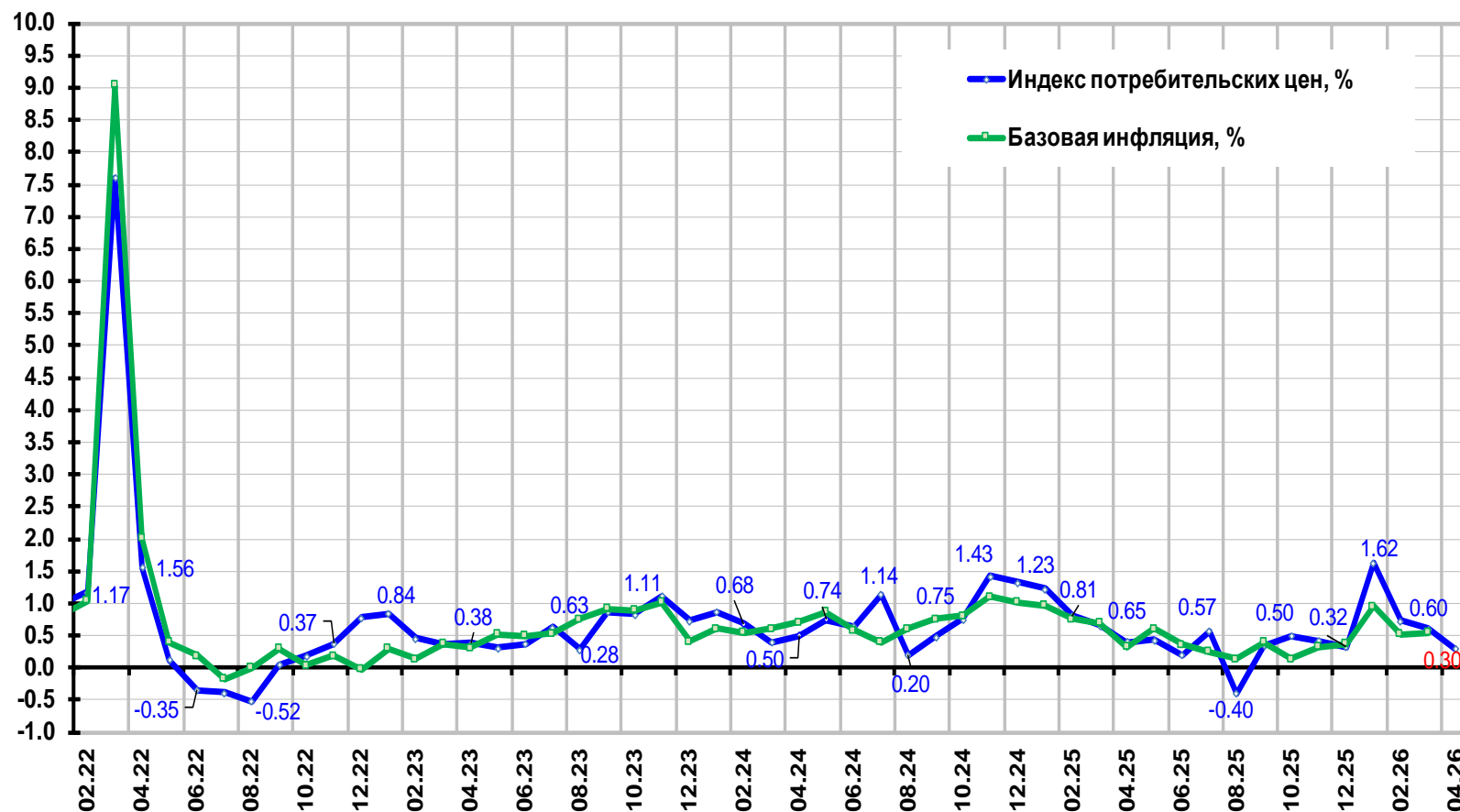
Экспорт и импорт товаров (млрд. долл.)



Доходы, расходы и профицит (- дефицит) бюджета (% к ВВП)



Инфляция на потребительском рынке (темпы прироста к предшествующему периоду, в %)



Апрель 2026 г. - оценка