

Тренды российской экономики

Апрель 2026 года

Динамика основных макроэкономических индикаторов (темпы роста, %) *

	2026 г.				
	первый квартал	январь	февраль	март	апрель
<u>Индекс потребительских цен</u>					
в среднем за соответствующий период к концу предшествующего периода	100.98	101.62	100.73	100.60	100.14
на конец периода к концу соответствующего периода предшествующего года	105.86	106.00	105.91	105.86	105.58
<u>Базовый индекс потребительских цен</u>					
в среднем за соответствующий период к концу предшествующего периода (сезонность устранена)	100.47	100.62	100.43	100.36	100.36
на конец периода к концу соответствующего периода предшествующего года (сезонность устранена)	105.10	105.43	105.18	105.10	105.06
<u>Внутренний валовой продукт (ВВП) ¹</u>					
к соответствующему периоду предшествующего года	99.8	-	-	-	-
в среднем за квартал к предшествующему периоду (сезонность и календарный фактор устранены)	99.3	-	-	-	-
<u>Промышленное производство</u>					
к соответствующему периоду предшествующего года	100.3	99.2	99.1	102.3	101.9
в среднем за месяц к последнему месяцу предшествующего периода (сезонность и календарный фактор устранены)	99.8	98.9	100.2	100.2	100.4

Исследование осуществлено в рамках Программы фундаментальных исследований НИУ ВШЭ (HSE-BR-2025-63).

Продолжение таблицы

	2026 г.				
	первый квартал	январь	февраль	март	апрель
Опережающий индекс менеджеров по закупкам в обрабатывающей промышленности (PMI)² на конец периода, сезонность устранена	48.3	49.4	49.5	48.3	48.1
<u>Строительство</u> к соответствующему периоду предшествующего года	90.0	84.0	86.0	98.1	95.0
в среднем за месяц к последнему месяцу предшествующего периода (сезонность устранена)	99.2	91.8	103.3	102.9	99.8
<u>Инвестиции в основной капитал</u> к соответствующему периоду предшествующего года	85.7	-	-	-	-
в среднем за квартал к предшествующему периоду (сезонность устранена)	95.0	-	-	-	-
<u>Реальные располагаемые денежные доходы населения</u> к соответствующему периоду предшествующего года	101.5	-	-	-	-
в среднем за квартал к предшествующему периоду (сезонность устранена)	99.0	-	-	-	-
<u>Реальная начисленная заработная плата</u> к соответствующему периоду предшествующего года	108.7	108.6	108.6	108.1	-
в среднем за месяц к последнему месяцу предшествующего периода (сезонность устранена)	100.3	99.9	100.4	100.6	-
<u>Агрегат основных реальных денежных доходов³</u> к соответствующему периоду предшествующего год	107.0	107.3	107.1	106.7	-
в среднем за месяц к последнему месяцу предшествующего периода (сезонность устранена)	100.4	101.0	100.2	100.1	-

Продолжение таблицы

	2026 г.				
	первый квартал	январь	февраль	март	апрель
<u>Уровень общей безработицы в возрасте 15 лет и старше</u> <u>(в % от численности рабочей силы)</u> в среднем за период (фактически)	2.17	2.18	2.15	2.19	2.20
<u>Совокупный спрос на рабочие места (численность занятых плюс число вакансий, млн. чел.)</u> в среднем за период (фактически)	76.1	75.9	76.1	76.2	76.1
в среднем за месяц к последнему месяцу предшествующего периода (сезонность устранена)	100.1	100.5	100.0	99.9	99.9
<u>Потребительские расходы населения</u> к соответствующему периоду предшествующего года	103.7	102.4	102.4	105.9	105.8
в среднем за месяц к последнему месяцу предшествующего периода (сезонность устранена)	100.3	98.0	100.9	101.9	100.4
<u>Оборот розничной торговли пищевыми продуктами, напитками, табачными изделиями</u> к соответствующему периоду предшествующего года	102.0	102.0	100.7	103.2	103.6
в среднем за месяц к последнему месяцу предшествующего периода (сезонность устранена)	100.3	99.4	100.0	101.5	100.6

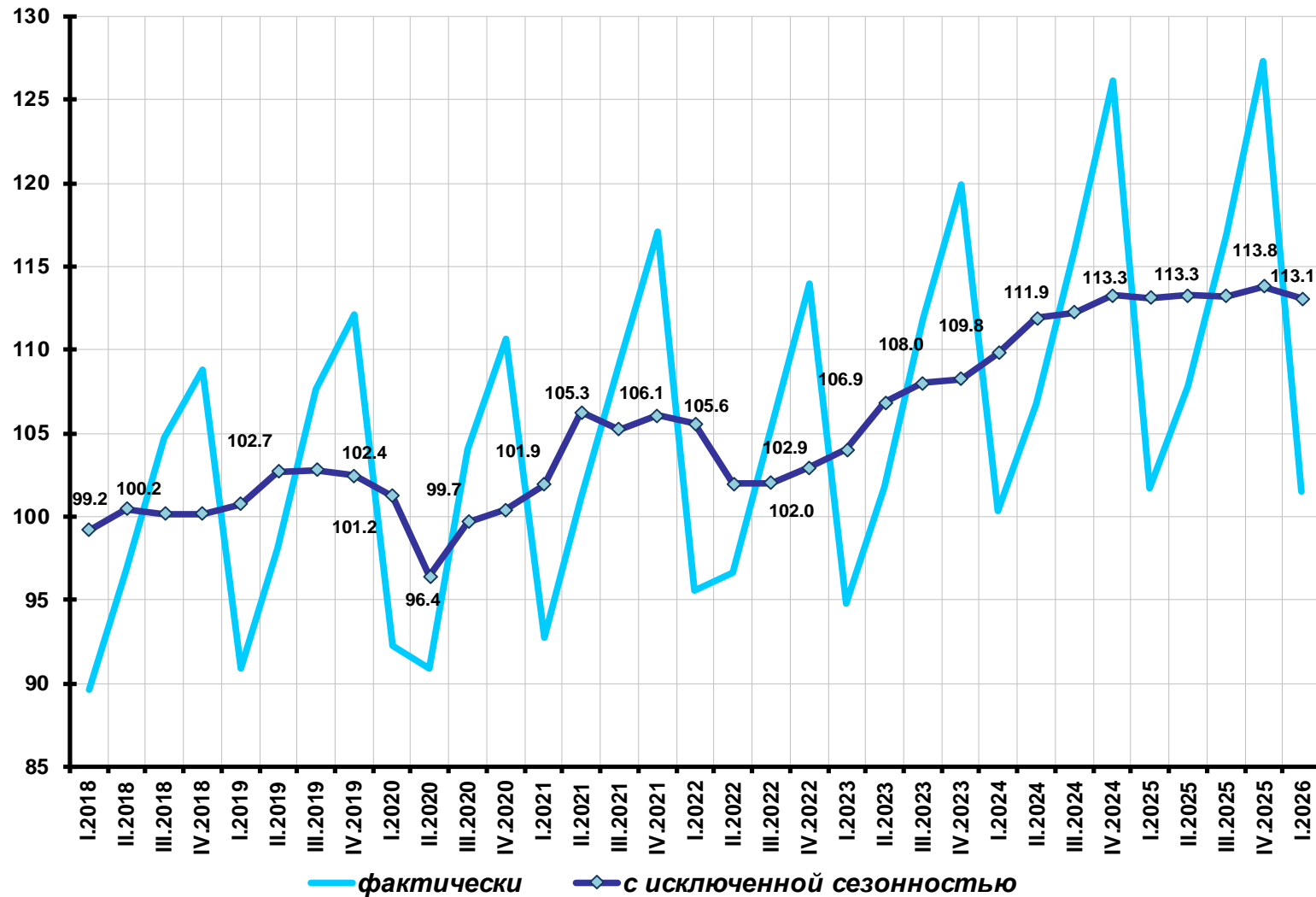
Продолжение таблицы

	2026 г.				
	первый квартал	январь	февраль	март	апрель
<u>Оборот розничной торговли непродовольственными товарами</u>					
к соответствующему периоду предшествующего года	105.1	102.5	103.3	109.0	109.2
в среднем за месяц к последнему месяцу предшествующего периода (сезонность устранена)	100.2	96.3	101.6	103.0	100.5
<u>Платные услуги населению</u>					
к соответствующему периоду предшествующего года	103.5	102.8	103.3	104.4	103.4
в среднем за месяц к последнему месяцу предшествующего периода (сезонность устранена)	100.2	99.0	101.2	100.4	100.1
<u>Экспорт товаров</u> (млрд. долл.)	98.3	27.4	29.9	41.1	-
в среднем за месяц к последнему месяцу предшествующего периода (сезонность устранена)	101.4	94.8	103.8	106.0	-
<u>Импорт товаров</u> (млрд. долл.)	73.0	21.1	24.8	27.1	-
в среднем за месяц к последнему месяцу предшествующего периода (сезонность устранена)	101.5	92.3	111.9	101.1	-

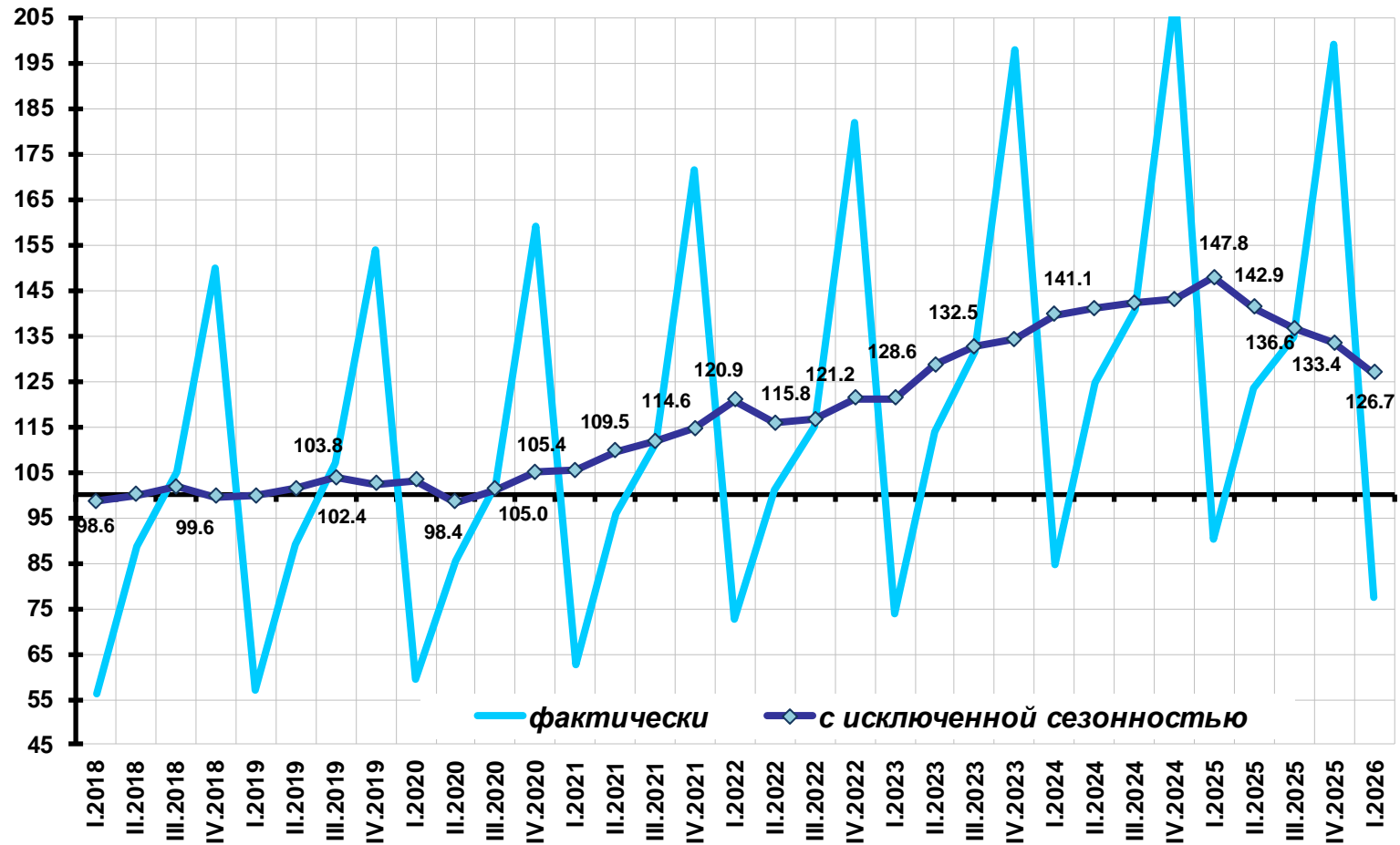
¹ Квартальные данные по ВВП за 2024-2025 годы актуализированы Росстатом, также осуществлена первая оценка 2025 года. ² Индекс PMI® обрабатывающих отраслей России. Интеллектуальными правами на данные или лицензией обладает S&P Global и/или дочерние компании. ³ Агрегат основных доходов включает взвешенные размеры среднемесячной начисленной заработной платы, среднемесячной начисленной пенсии (СФР) и начисленные проценты по рублевым вкладам и депозитам, приведенные к постоянным ценам с помощью ИПЦ.

* Исключение сезонности и учет данных по Республике Крым и г. Севастополю для динамических рядов объемов строительства, потребительских расходов, оборота розничной торговли пищевыми продуктами, напитками, табачными изделиями и непродовольственными товарами, платных услуг, грузооборота транспорта реализованы на основе методов, разработанных ЦМАКП, с учетом фактора высокосных 2012, 2016, 2020, 2024 годов. Исключение сезонности для динамических рядов объемов реальных располагаемых доходов населения и уровня реальной начисленной заработной платы, уровня агрегата основных доходов - без учета фактора высокосных годов, но с учетом данных по Республике Крым и г. Севастополю. Исключение сезонности для динамических рядов объемов инвестиций в основной капитал, объемов экспорта и импорта - без учета фактора высокосных годов (см. соответствующие графики и строки в таблице).

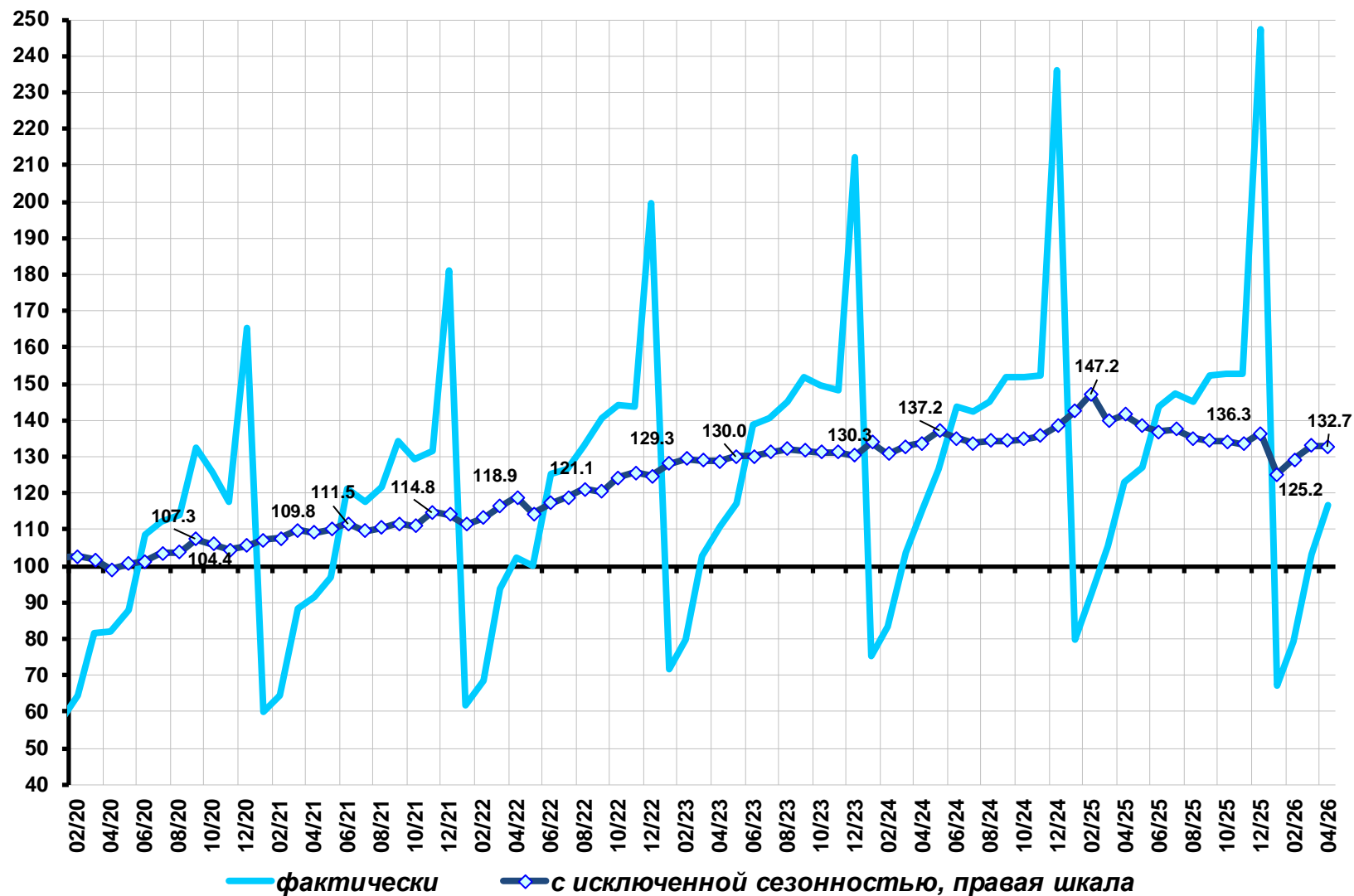
Внутренний валовой продукт (в % к среднеквартальному значению 2018 г.)



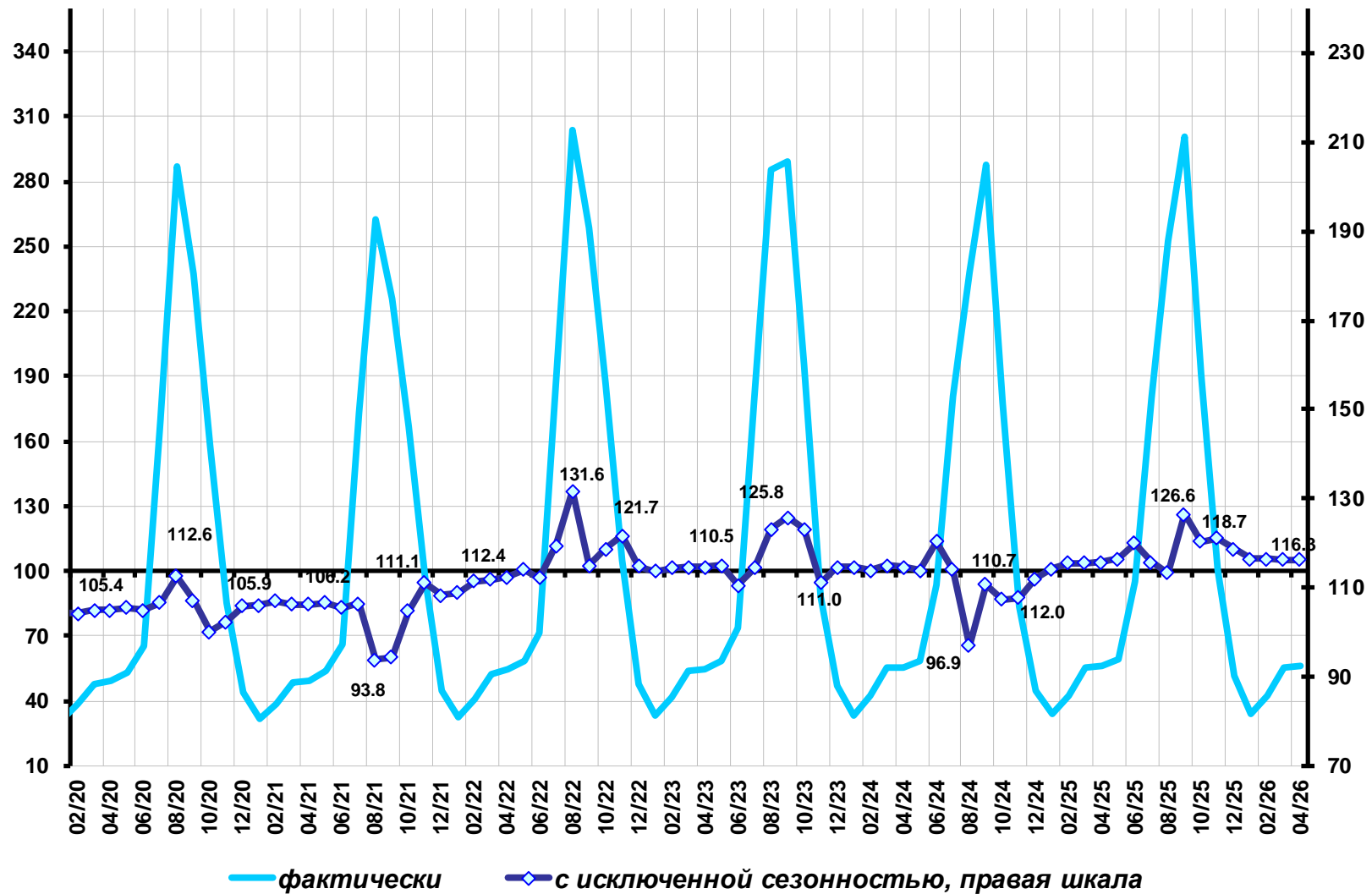
Инвестиции в основной капитал (в % к среднеквартальному значению 2018 г.)



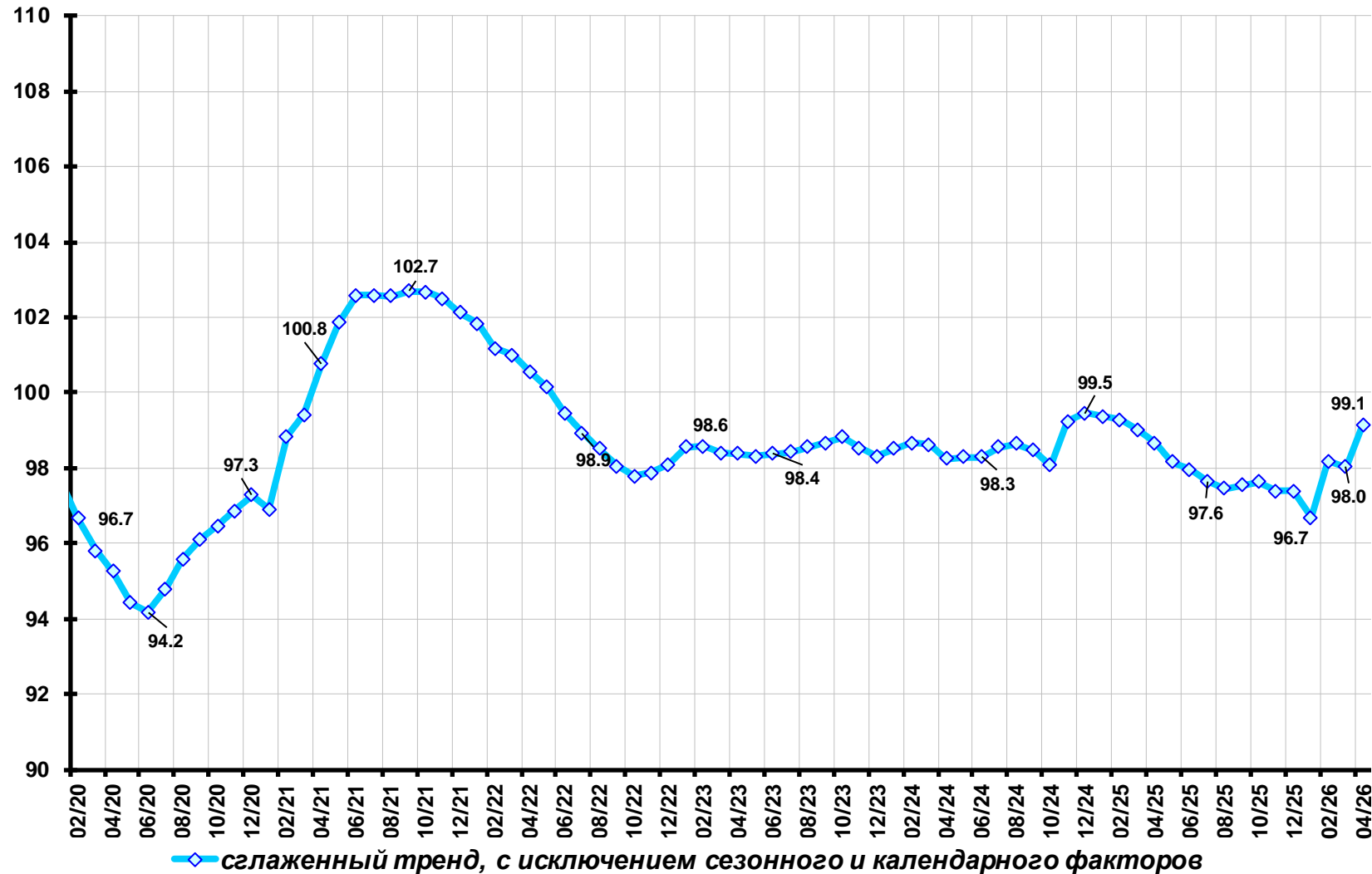
Строительство (в % к среднемесячному значению 2018 г.)



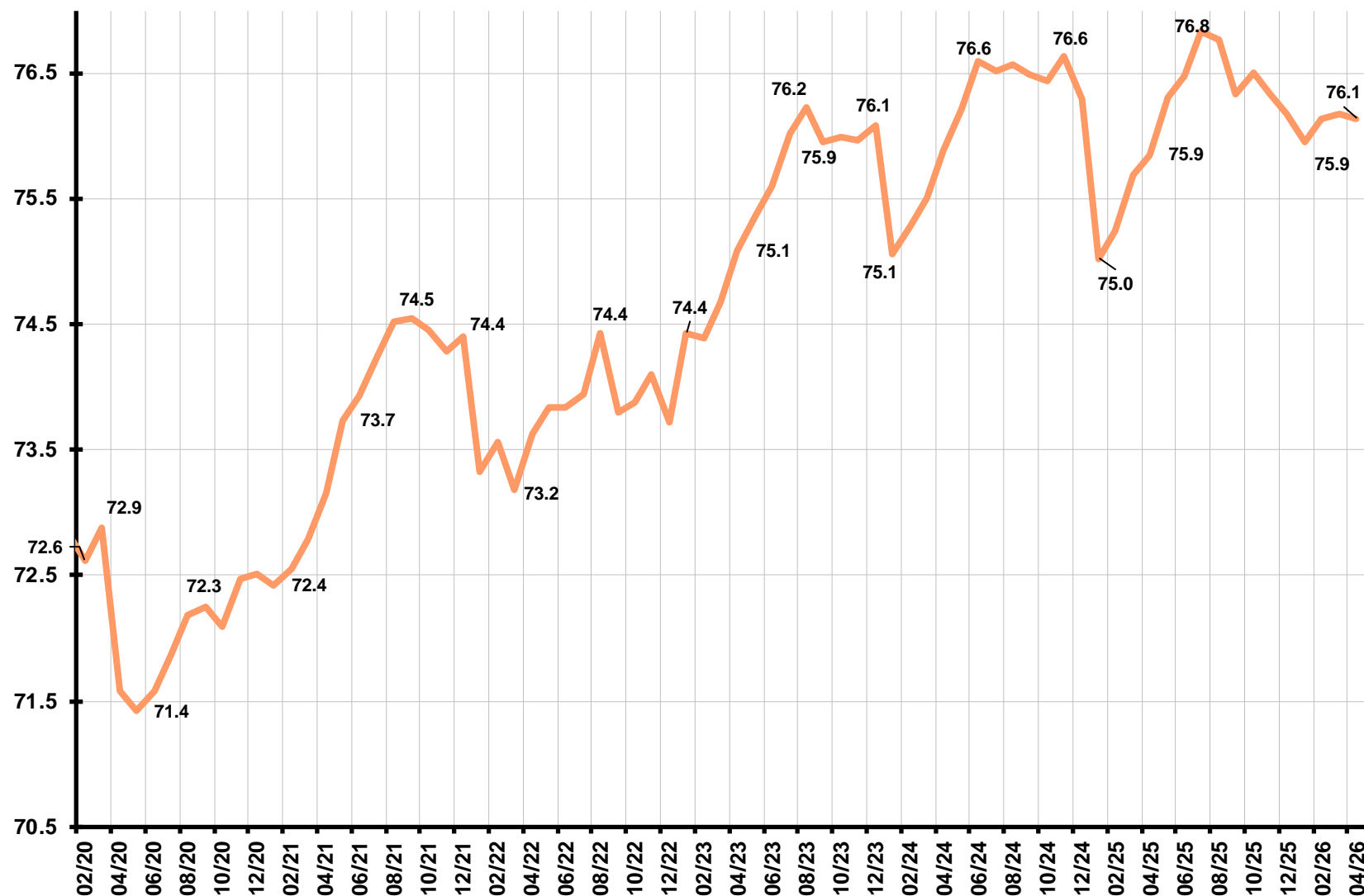
Сельское хозяйство (в % к среднемесячному значению 2018 г.)



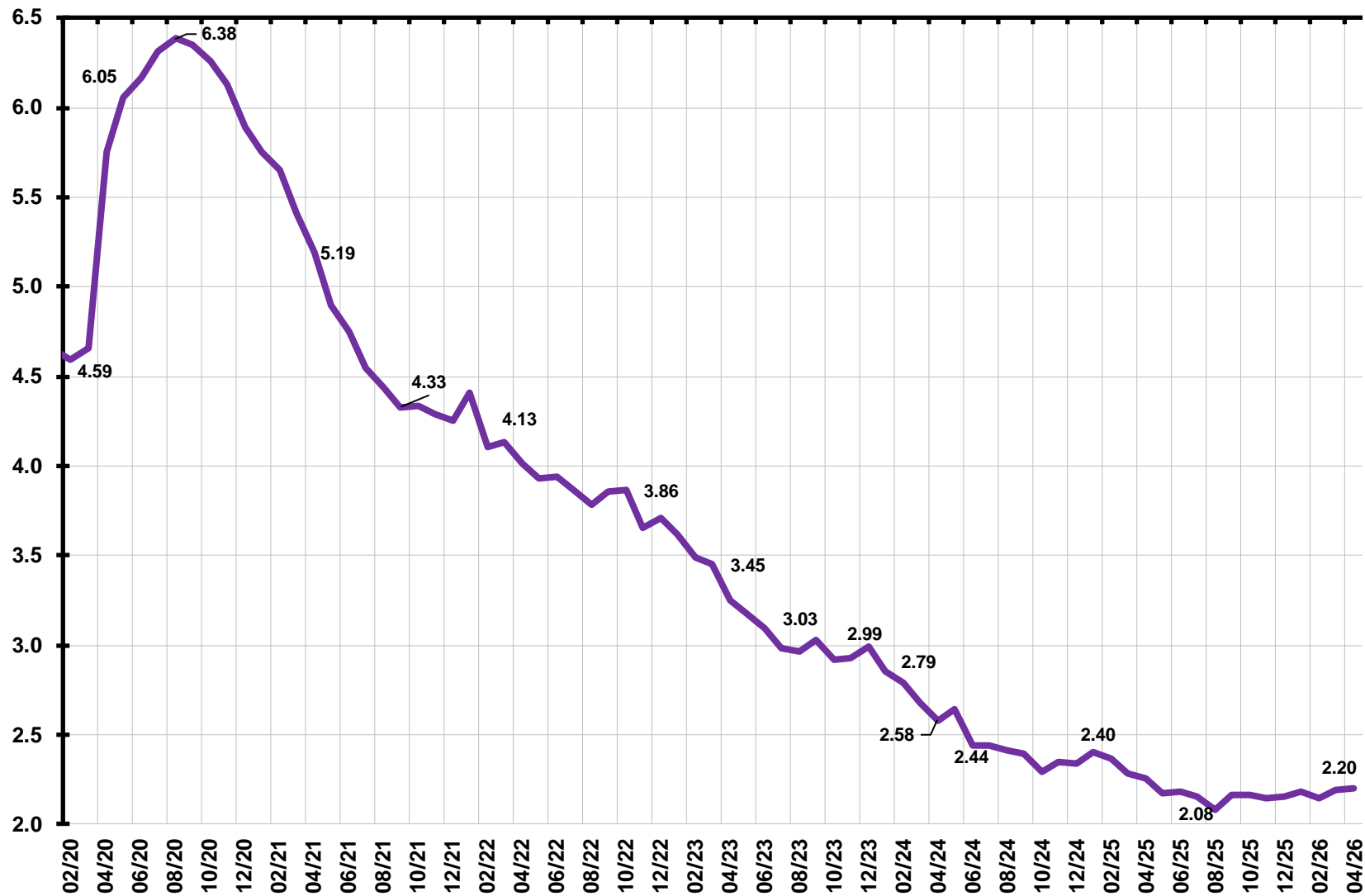
Грузооборот транспорта (в % к среднемесячному значению 2018 г.)



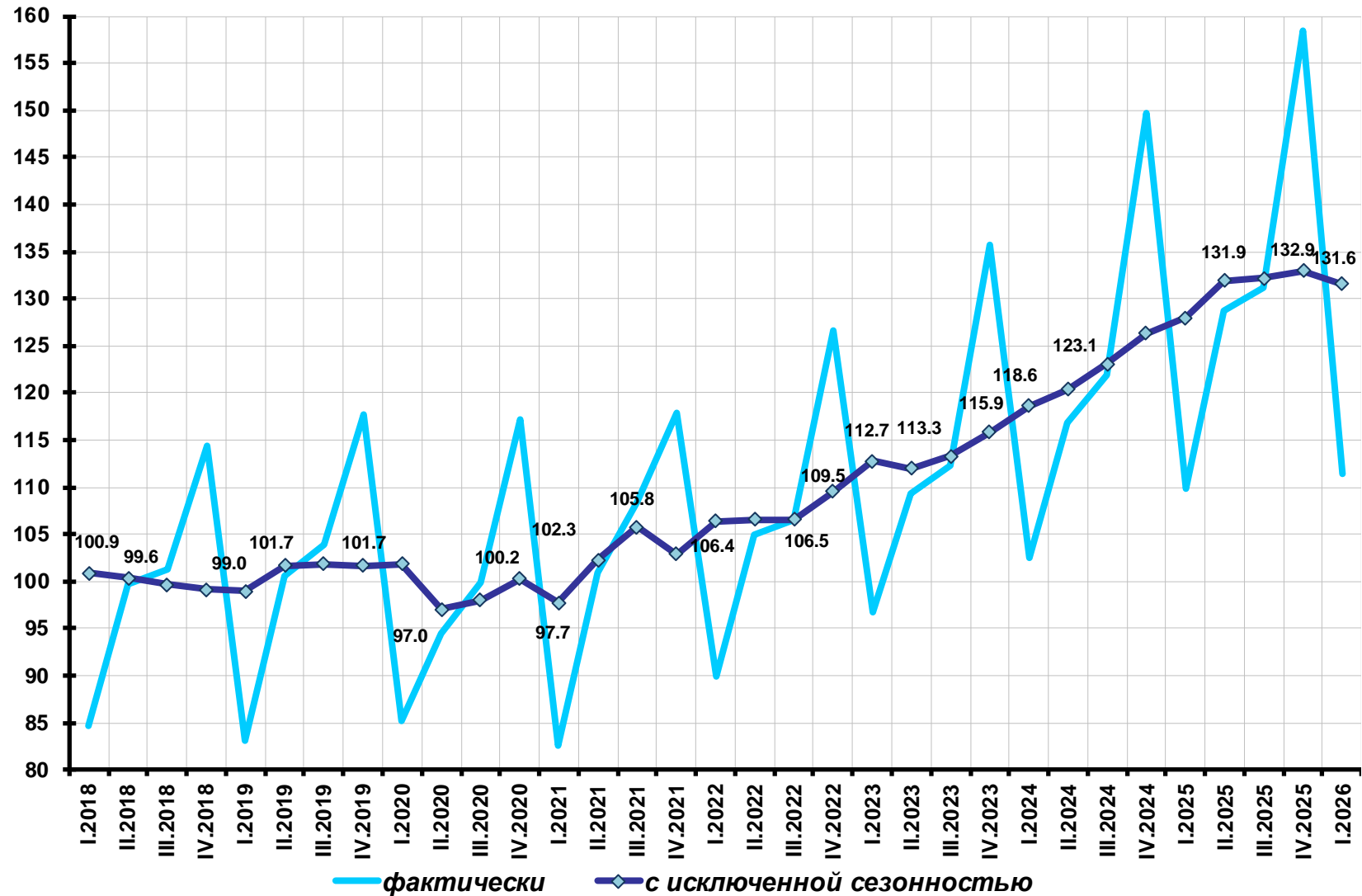
Совокупный спрос на рабочие места в экономике, млн. мест



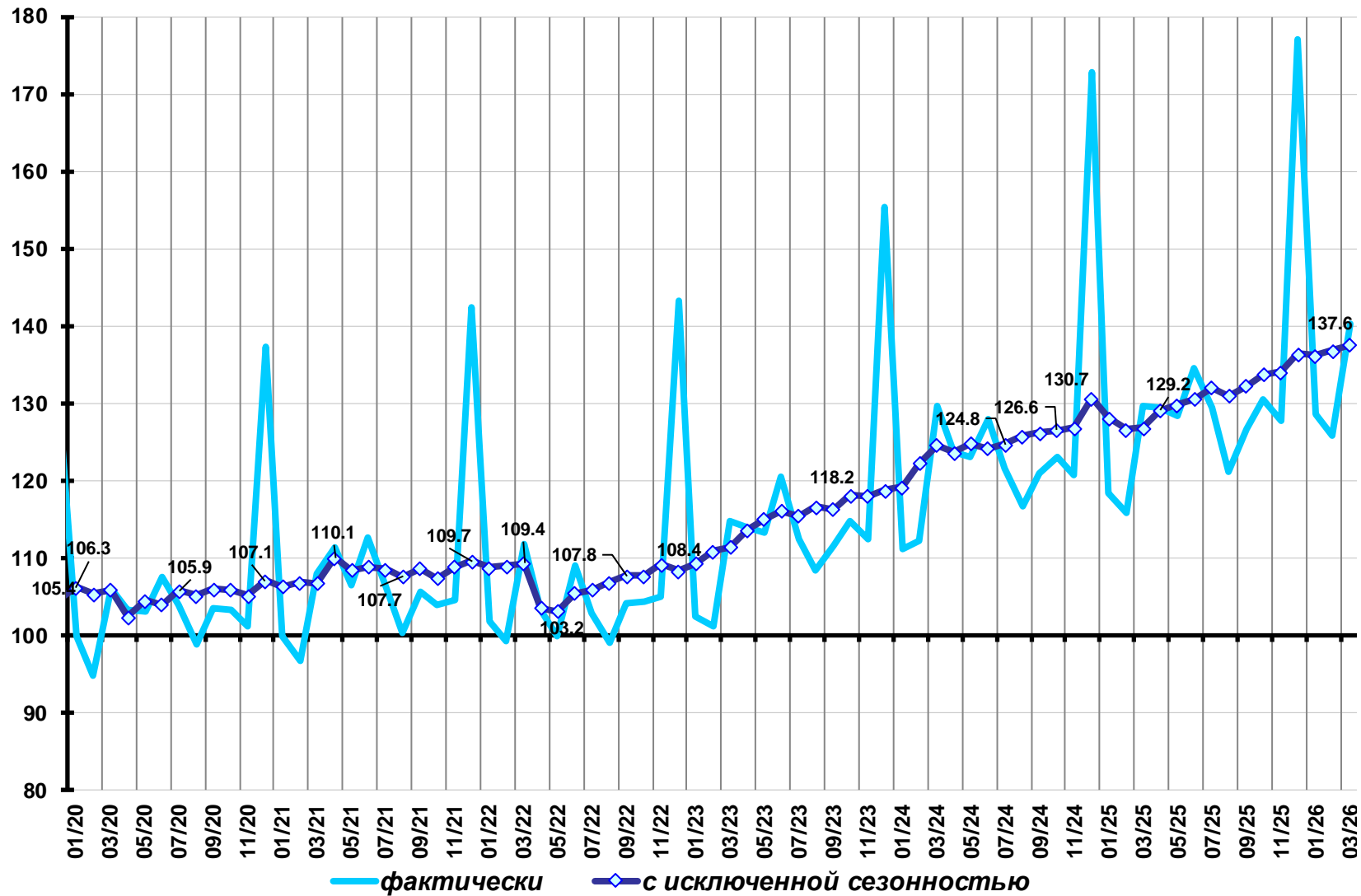
Уровень общей безработицы в возрасте 15 лет и старше (в % от численности рабочей силы)



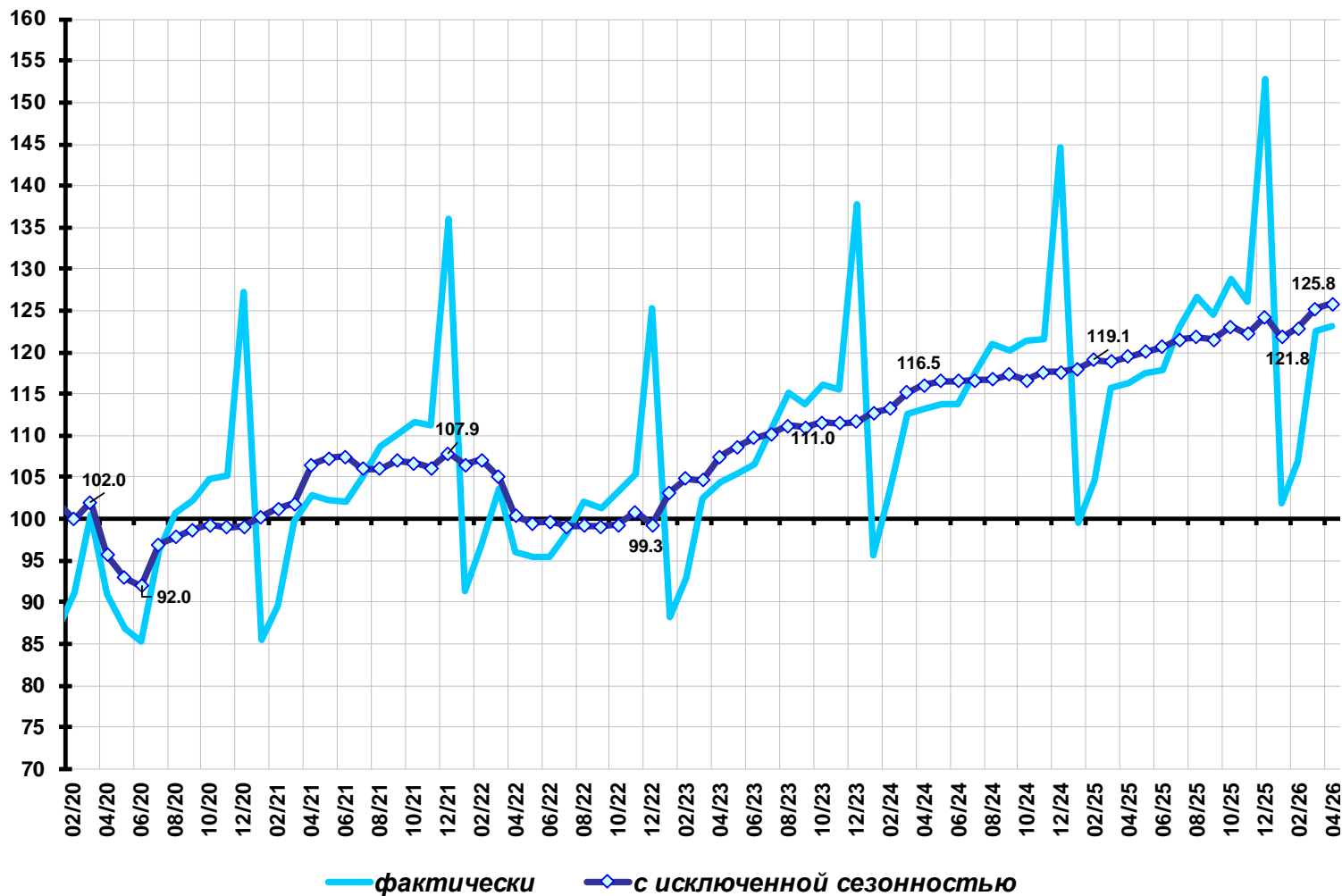
Реальные располагаемые денежные доходы населения (в % к среднеквартальному значению 2018 г.)



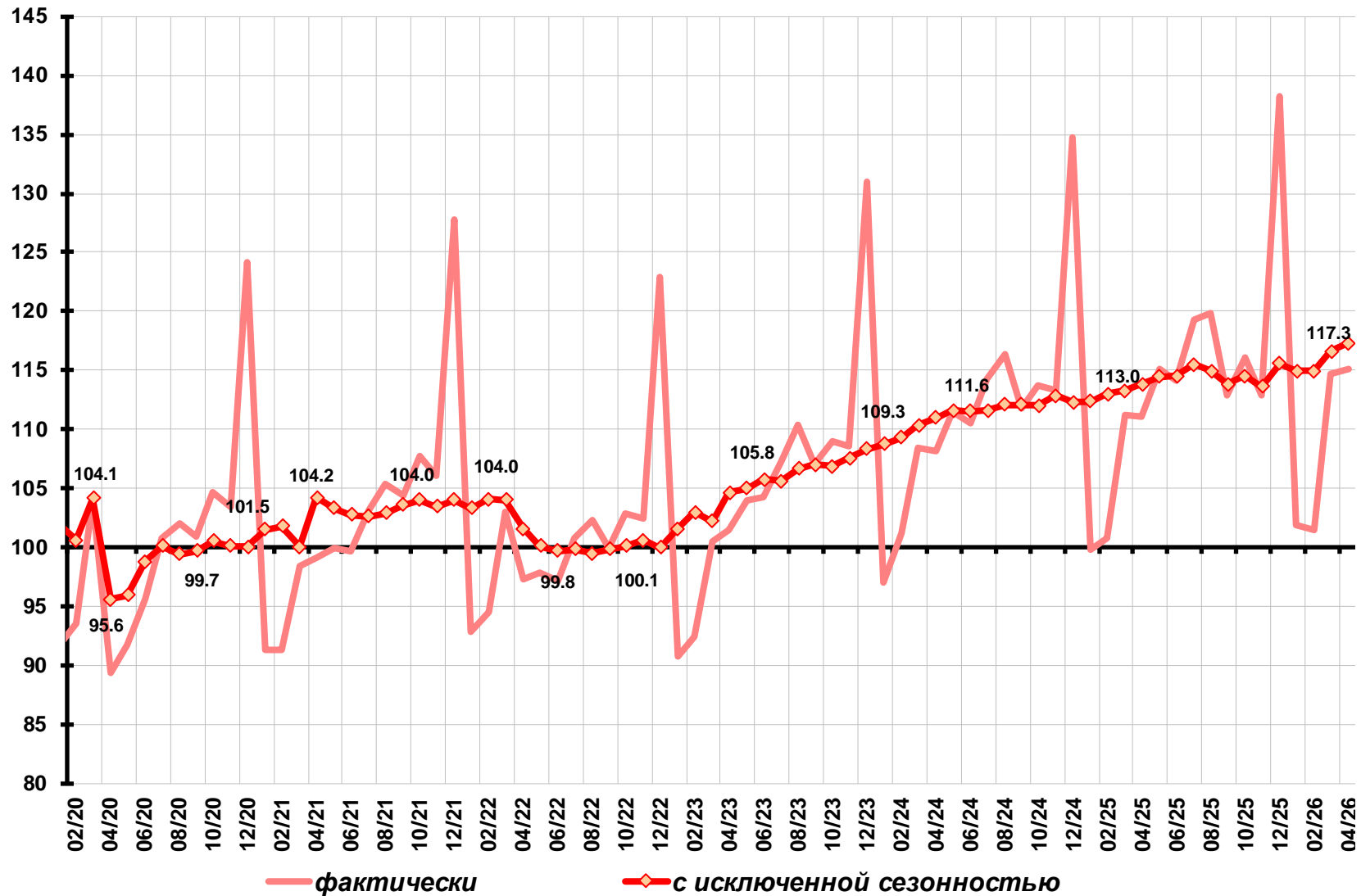
Реальная начисленная заработная плата (в % к среднемесячному значению 2018 г.)



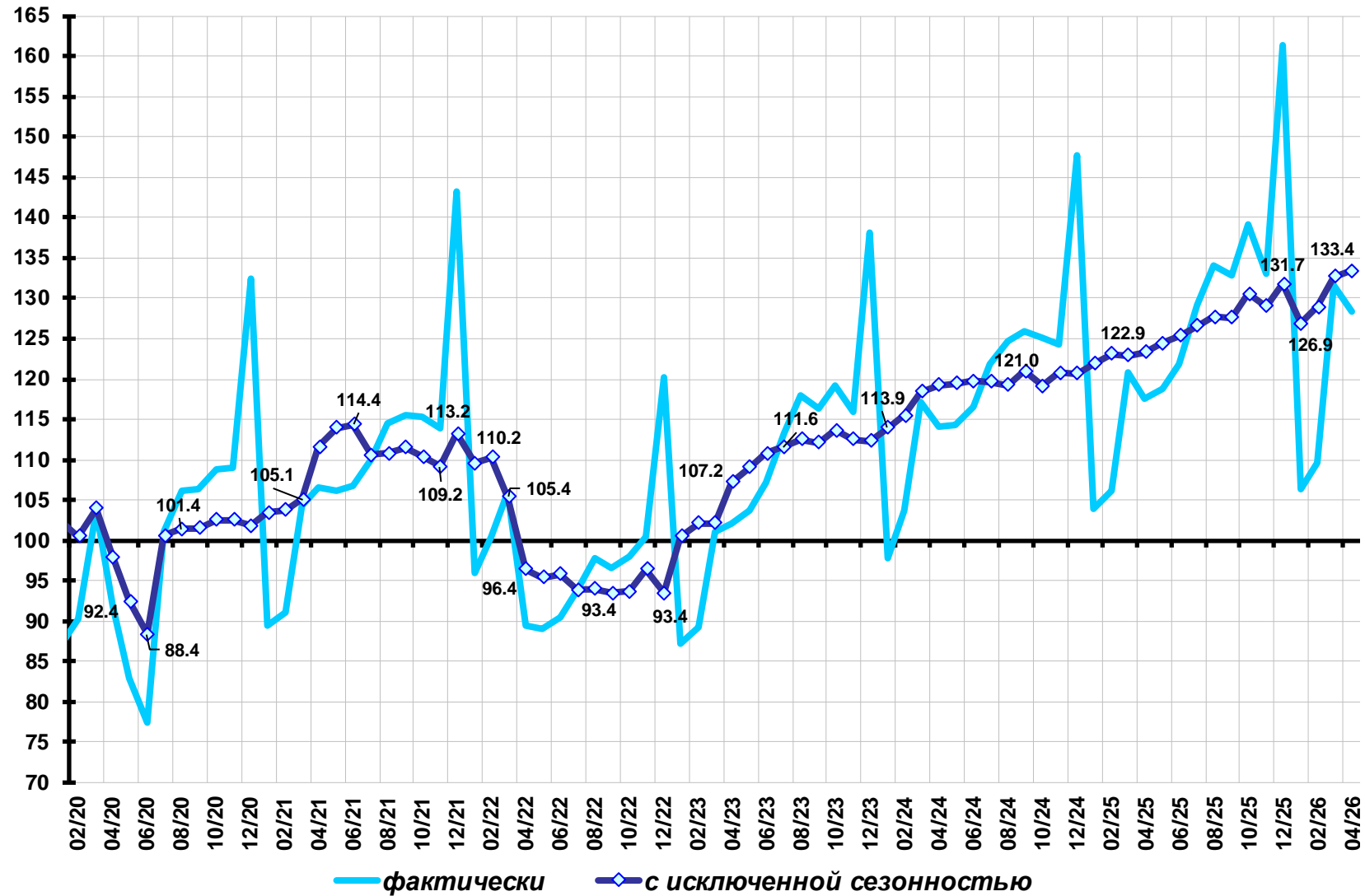
Потребительские расходы населения (в % к среднемесячному значению 2018 г.)



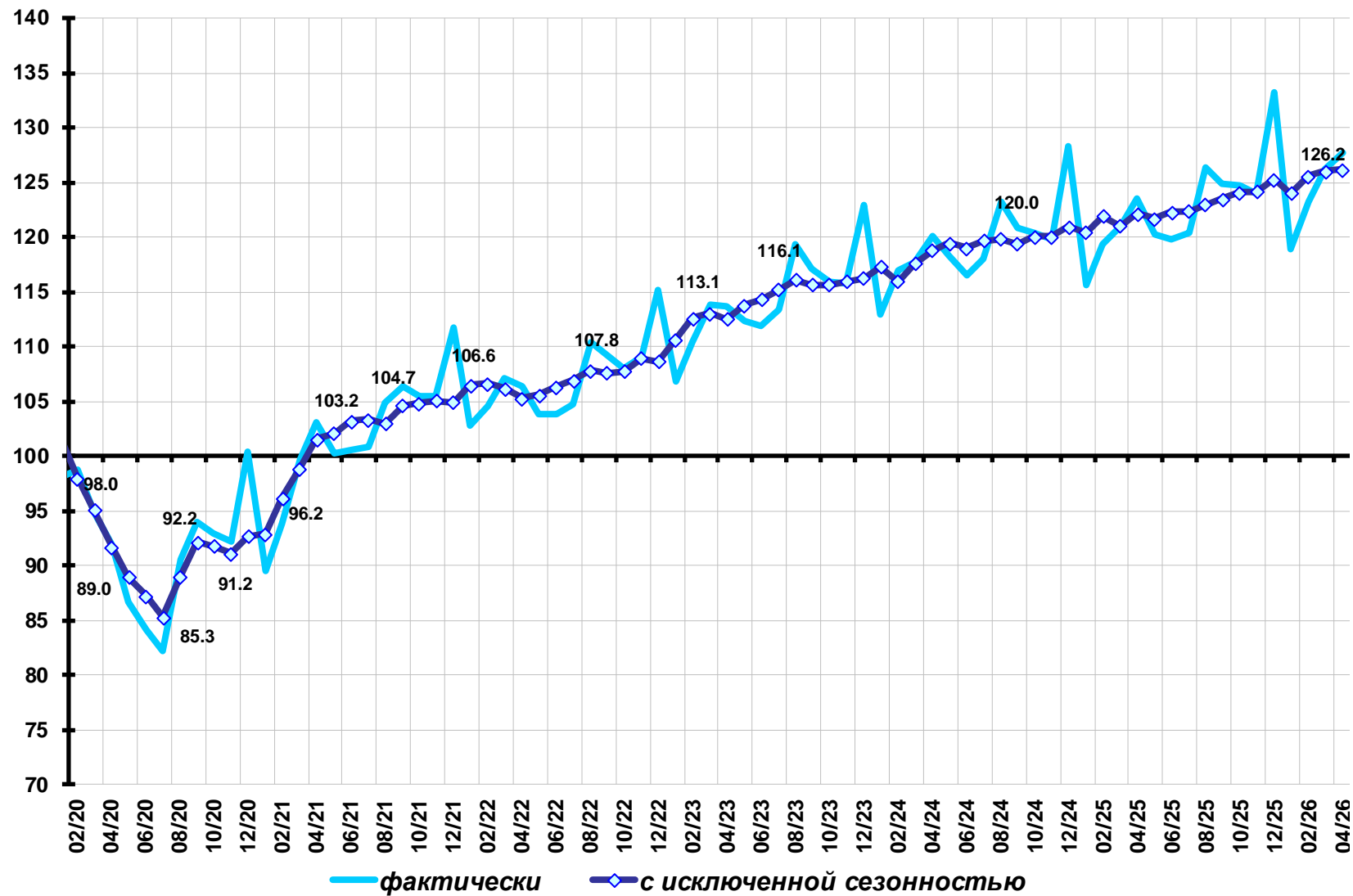
Оборот розничной торговли пищевыми продуктами, напитками, табачными изделиями (в % к среднемесячному значению 2018 г.)



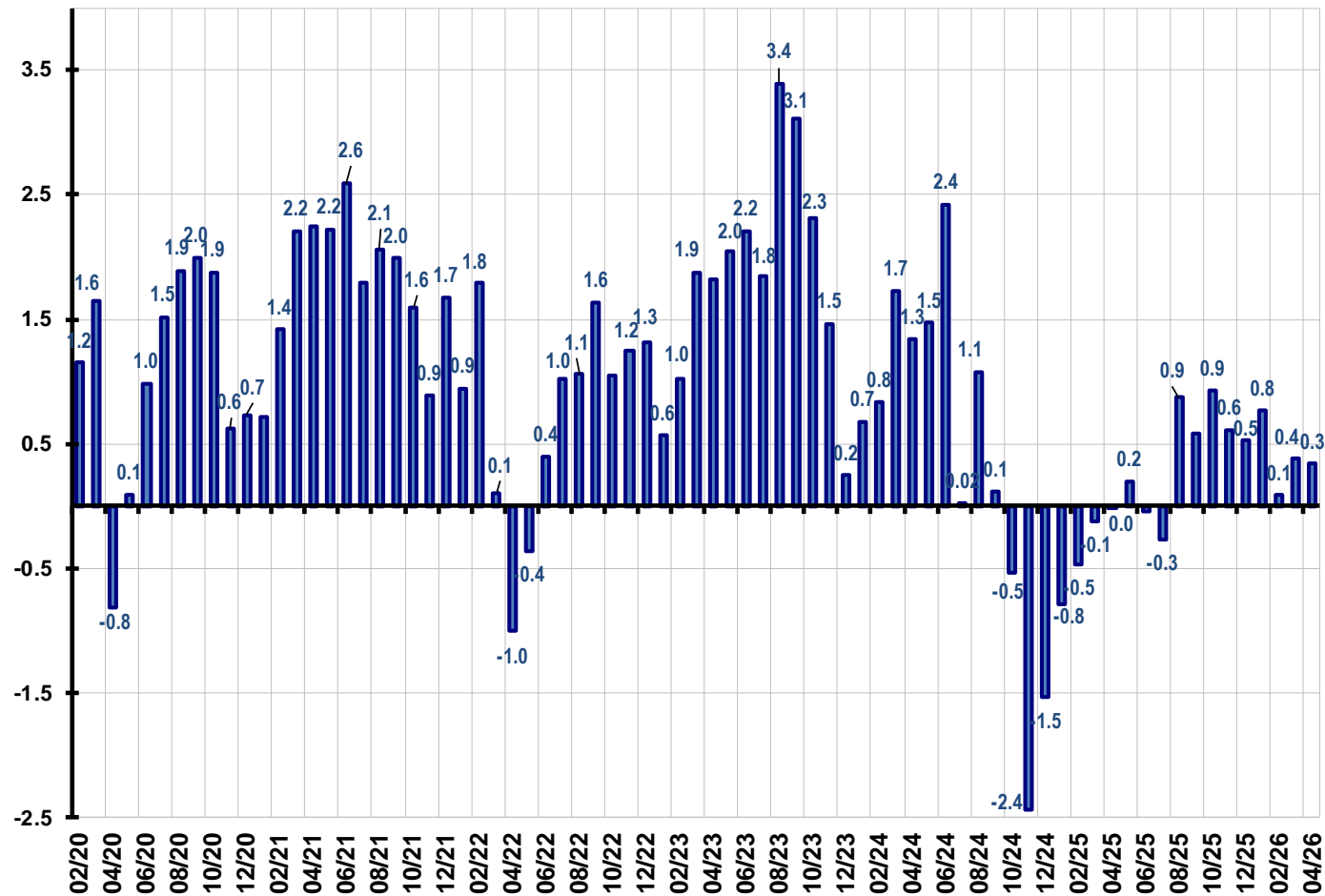
Оборот розничной торговли непродовольственными товарами (в % к среднемесячному значению 2018 г.)



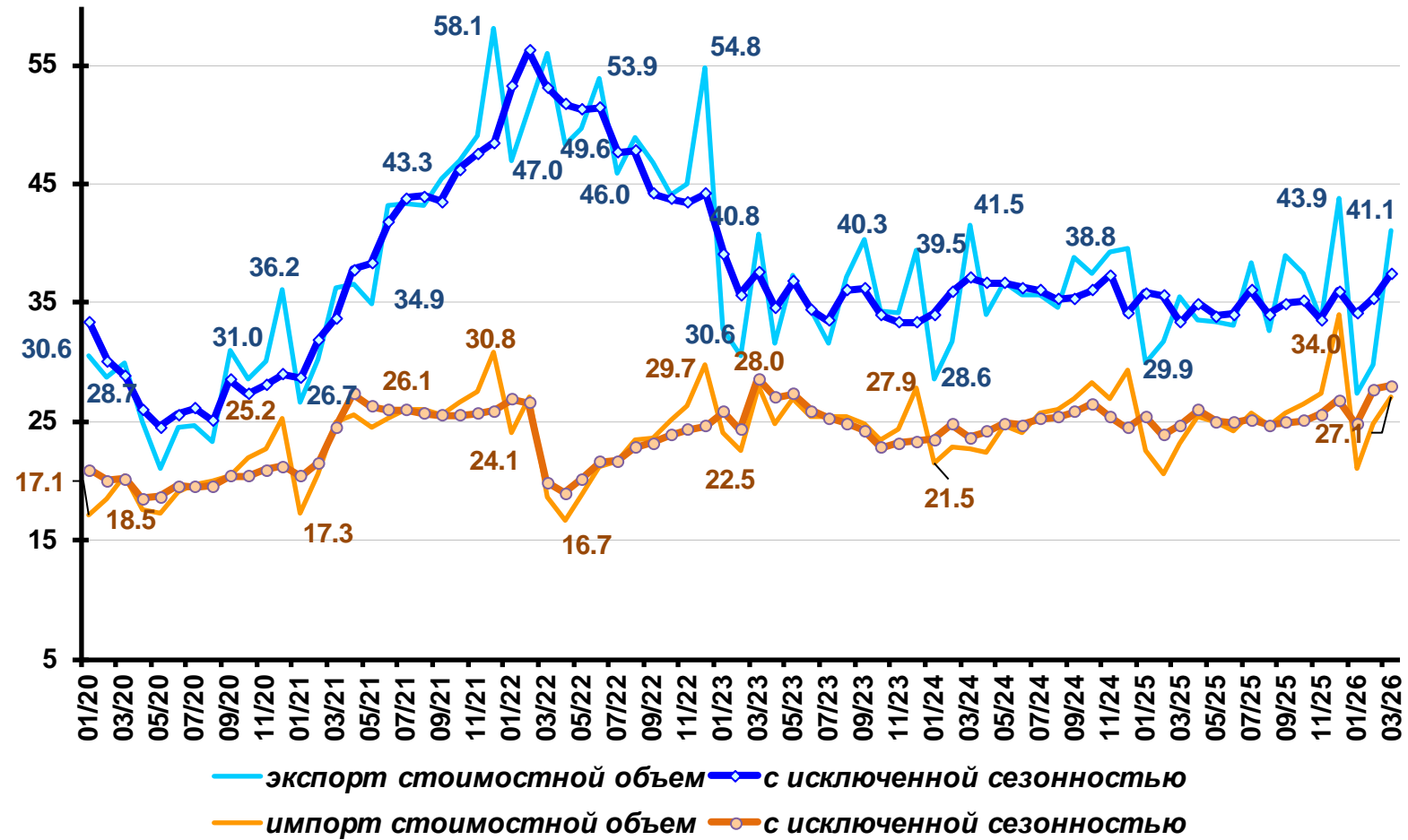
Платные услуги населению (в % к среднемесячному значению 2018 г.)



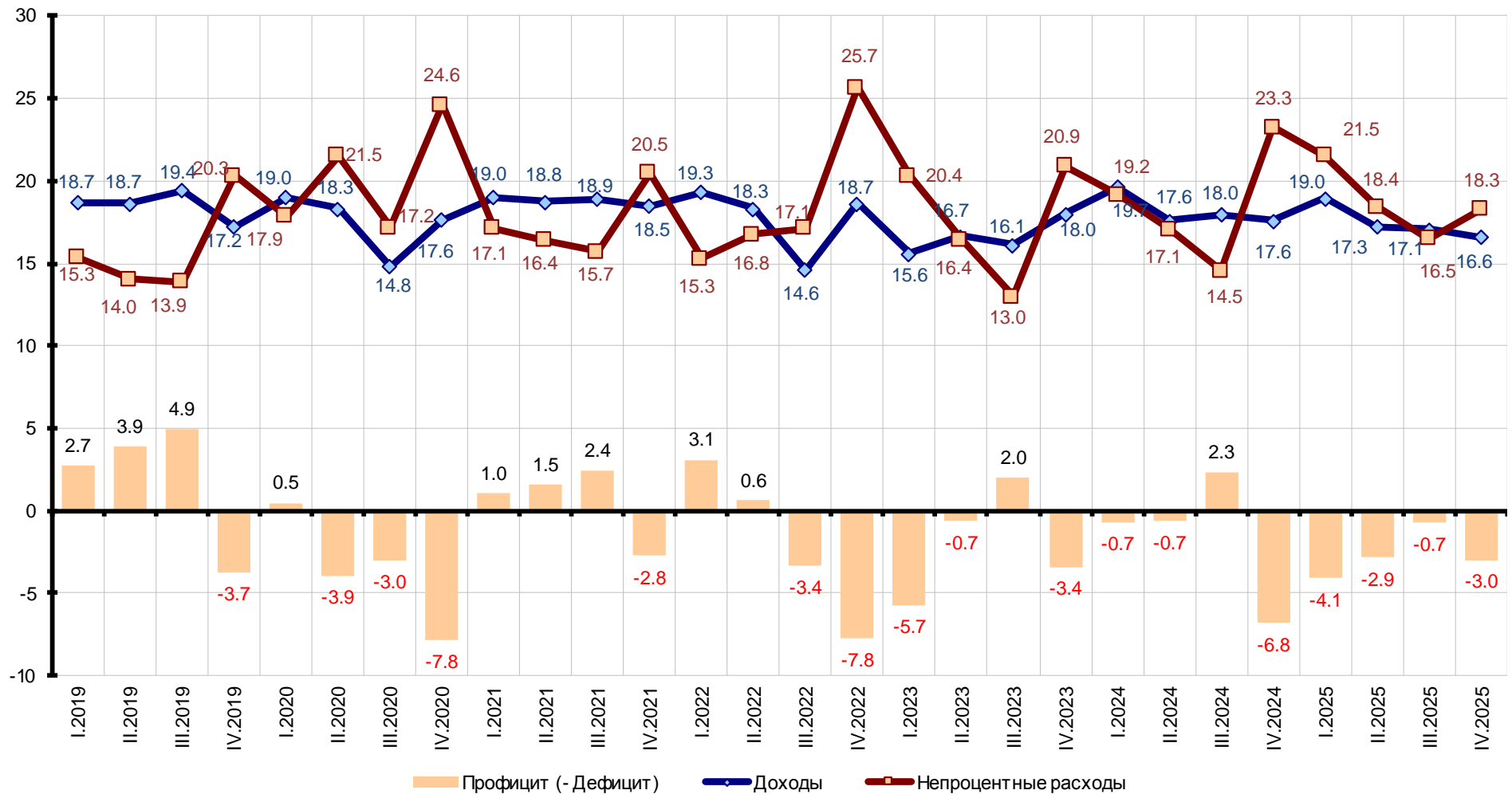
Динамика долга физических лиц по кредитам (без учета просроченных кредитов, прирост в % к предыдущему периоду)



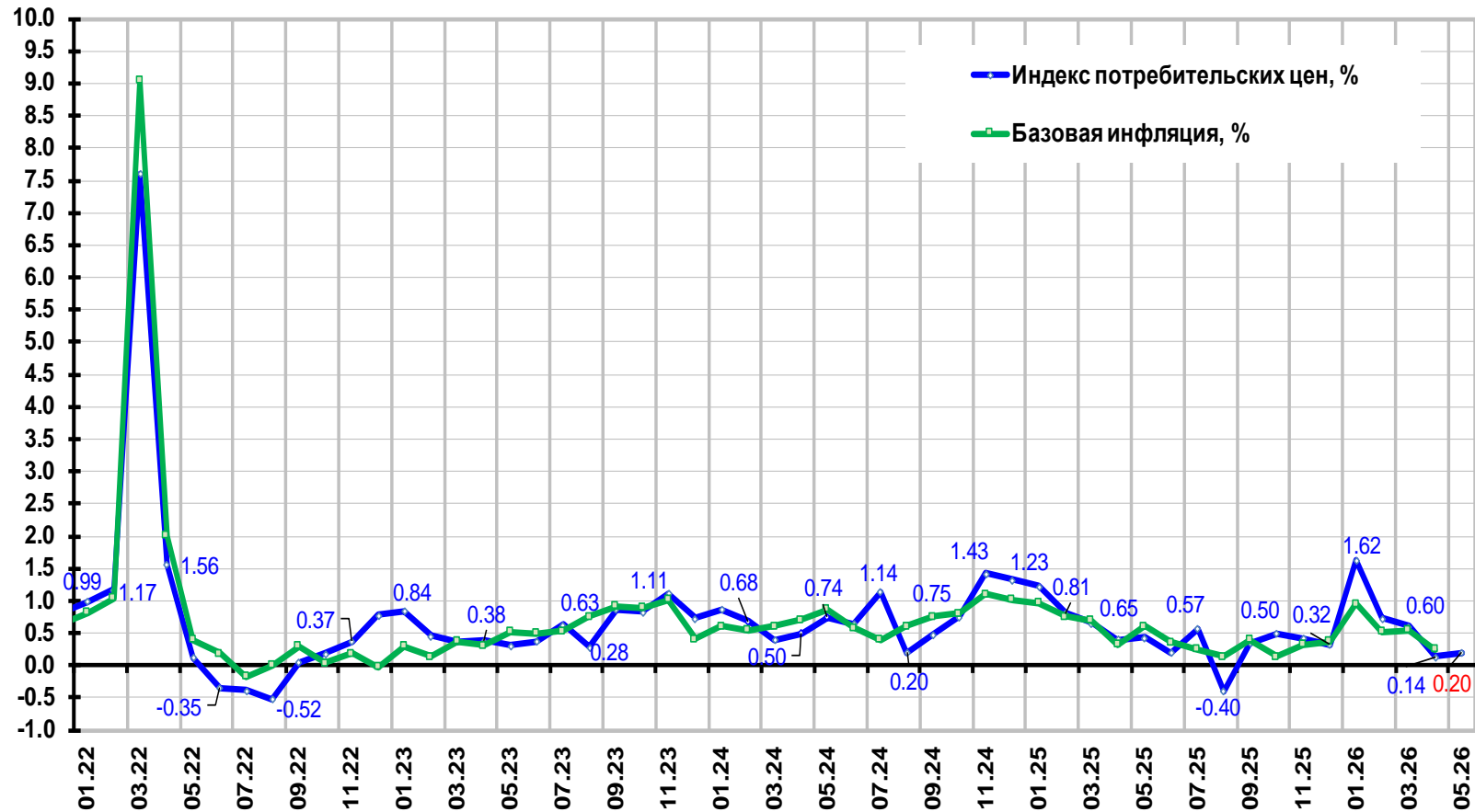
Экспорт и импорт товаров (млрд. долл.)



Доходы, расходы и профицит (- дефицит) бюджета (% к ВВП)



Инфляция на потребительском рынке (темпы прироста к предшествующему периоду, в %)



Май 2026 г. - оценка