

Тренды российской экономики

Май 2026 года

Динамика основных макроэкономических индикаторов (темпы роста, %) *

| | 2026 г. | | | | | |
|--|----------------|--------|---------|--------|--------|--------|
| | первый квартал | январь | февраль | март | апрель | май |
| <u>Индекс потребительских цен</u> в среднем за соответствующий период к концу предшествующего периода | 100.98 | 101.62 | 100.73 | 100.60 | 100.14 | 100.17 |
| на конец периода к концу соответствующего периода предшествующего года | 105.86 | 106.00 | 105.91 | 105.86 | 105.58 | 105.31 |
| <u>Базовый индекс потребительских цен</u> в среднем за соответствующий период к концу предшествующего периода (сезонность устранена) | 100.49 | 100.64 | 100.45 | 100.36 | 100.38 | 100.45 |
| на конец периода к концу соответствующего периода предшествующего года (сезонность устранена) | 105.17 | 105.48 | 105.23 | 105.17 | 105.14 | 105.05 |
| <u>Внутренний валовой продукт (ВВП) ¹</u> к соответствующему периоду предшествующего года | 99.8 | - | - | - | - | - |
| в среднем за квартал к предшествующему периоду (сезонность и календарный фактор устранены) | 99.3 | - | - | - | - | - |
| <u>Промышленное производство</u> к соответствующему периоду предшествующего года | 100.3 | 99.2 | 99.1 | 102.3 | 101.9 | 99.3 |
| в среднем за месяц к последнему месяцу предшествующего периода (сезонность и календарный фактор устранены) | 99.7 | 98.8 | 100.2 | 100.2 | 100.3 | 99.6 |

Исследование осуществлено в рамках Программы фундаментальных исследований НИУ ВШЭ (HSE-BR-2025-63).

Продолжение таблицы

| | 2026 г. | | | | | |
|--|----------------|--------|---------|-------|--------|------|
| | первый квартал | январь | февраль | март | апрель | май |
| Опережающий индекс менеджеров по закупкам в обрабатывающей промышленности (PMI)² на конец периода, сезонность устранена | 48.3 | 49.4 | 49.5 | 48.3 | 48.1 | 48.8 |
| <u>Строительство</u> к соответствующему периоду предшествующего года | 90.0 | 84.0 | 86.0 | 98.1 | 95.0 | 95.6 |
| в среднем за месяц к последнему месяцу предшествующего периода (сезонность устранена) | 99.0 | 91.4 | 103.2 | 102.8 | 99.8 | 99.4 |
| <u>Инвестиции в основной капитал</u> к соответствующему периоду предшествующего года | 85.7 | - | - | - | - | - |
| в среднем за квартал к предшествующему периоду (сезонность устранена) | 95.0 | - | - | - | - | - |
| <u>Реальные располагаемые денежные доходы населения</u> к соответствующему периоду предшествующего года | 101.5 | - | - | - | - | - |
| в среднем за квартал к предшествующему периоду (сезонность устранена) | 99.0 | - | - | - | - | - |
| <u>Реальная начисленная заработная плата</u> к соответствующему периоду предшествующего года | 108.7 | 108.6 | 108.6 | 108.1 | 105.1 | -- |
| в среднем за месяц к последнему месяцу предшествующего периода (сезонность устранена) | 100.2 | 99.8 | 100.2 | 100.5 | 99.5 | - |
| <u>Агрегат основных реальных денежных доходов³</u> к соответствующему периоду предшествующего год | 107.0 | 107.3 | 107.1 | 106.7 | 104.3 | - |
| в среднем за месяц к последнему месяцу предшествующего периода (сезонность устранена) | 100.3 | 101.0 | 100.0 | 100.0 | 99.9 | - |

Продолжение таблицы

| | 2026 г. | | | | | |
|---|----------------|--------|---------|-------|--------|-------|
| | первый квартал | январь | февраль | март | апрель | май |
| <u>Уровень общей безработицы в возрасте 15 лет и старше</u> <u>(в % от численности рабочей силы)</u> в среднем за период (фактически) | 2.17 | 2.18 | 2.15 | 2.19 | 2.20 | 2.12 |
| <u>Совокупный спрос на рабочие места (численность занятых плюс число вакансий, млн. чел.)</u> в среднем за период (фактически) | 76.1 | 75.9 | 76.1 | 76.2 | 76.1 | 76.5 |
| в среднем за месяц к последнему месяцу предшествующего периода (сезонность устранена) | 100.1 | 100.5 | 100.0 | 99.9 | 99.9 | 100.0 |
| <u>Потребительские расходы населения</u> к соответствующему периоду предшествующего года | 103.5 | 102.2 | 102.2 | 105.7 | 105.8 | 106.5 |
| в среднем за месяц к последнему месяцу предшествующего периода (сезонность устранена) | 100.3 | 97.8 | 101.0 | 102.0 | 100.6 | 100.9 |
| <u>Оборот розничной торговли пищевыми продуктами, напитками, табачными изделиями</u> к соответствующему периоду предшествующего года | 102.0 | 102.0 | 100.7 | 103.2 | 103.6 | 104.2 |
| в среднем за месяц к последнему месяцу предшествующего периода (сезонность устранена) | 100.4 | 99.5 | 100.1 | 101.5 | 100.6 | 100.8 |

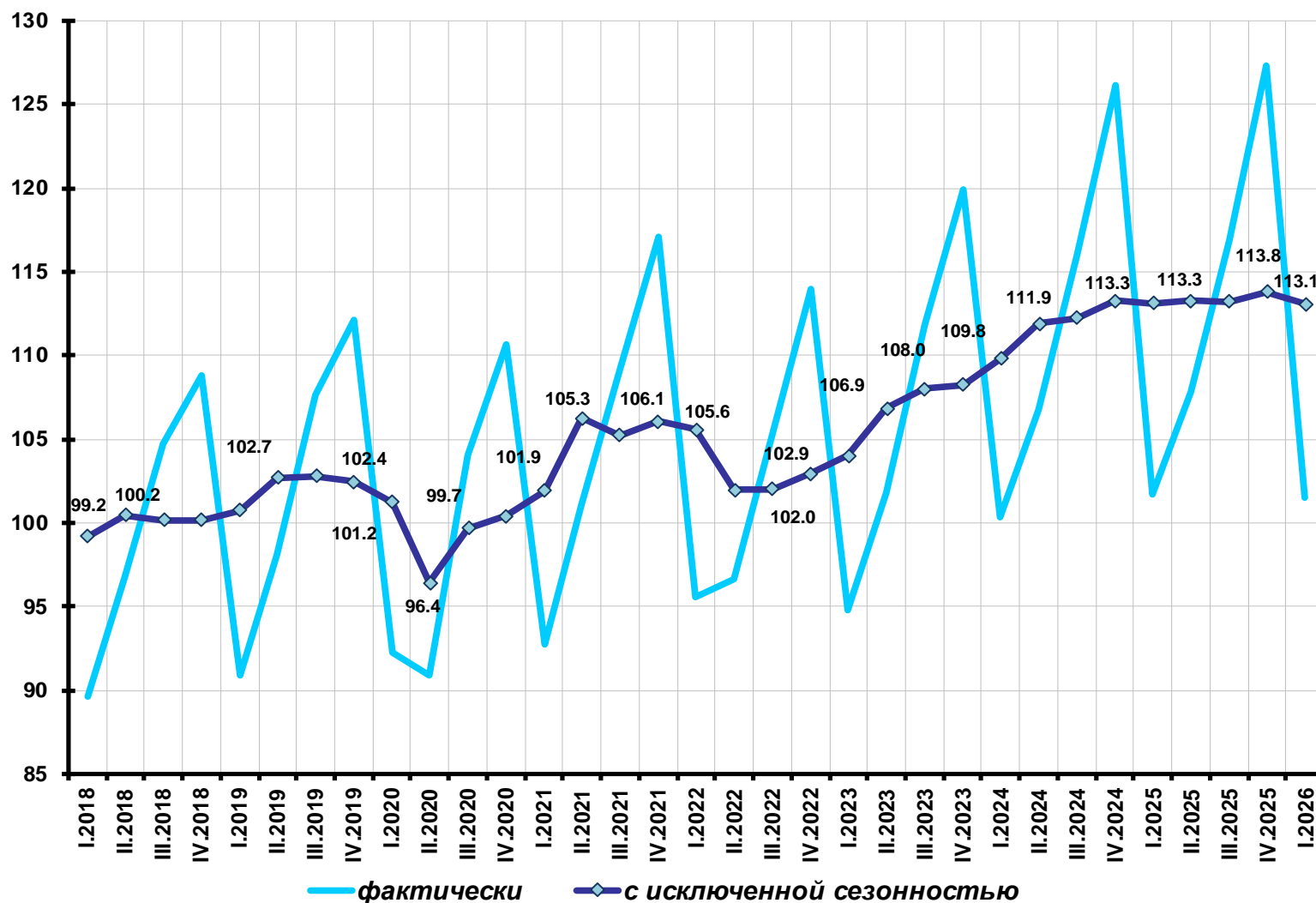
Продолжение таблицы

| | 2026 г. | | | | | |
|---|----------------|--------|---------|-------|--------|-------|
| | первый квартал | январь | февраль | март | апрель | май |
| <u>Оборот розничной торговли непродовольственными товарами</u> | | | | | | |
| к соответствующему периоду предшествующего года | 105.1 | 102.5 | 103.3 | 109.0 | 109.2 | 111.3 |
| в среднем за месяц к последнему месяцу предшествующего периода (сезонность устранена) | 100.3 | 96.0 | 101.8 | 103.3 | 100.6 | 101.7 |
| <u>Платные услуги населению</u> | | | | | | |
| к соответствующему периоду предшествующего года | 102.7 | 102.0 | 102.5 | 103.6 | 103.2 | 102.0 |
| в среднем за месяц к последнему месяцу предшествующего периода (сезонность устранена) | 100.0 | 98.6 | 101.0 | 100.3 | 100.3 | 99.3 |
| <u>Экспорт товаров</u> (млрд. долл.) | | | | | | |
| к соответствующему периоду предшествующего года | 100.1 | 29.2 | 29.4 | 41.5 | 38.8 | - |
| в среднем за месяц к последнему месяцу предшествующего периода (сезонность устранена) | 101.6 | 96.9 | 100.5 | 107.5 | 102.1 | - |
| <u>Импорт товаров</u> (млрд. долл.) | | | | | | |
| к соответствующему периоду предшествующего года | 73.0 | 21.1 | 24.8 | 27.2 | 27.4 | - |
| в среднем за месяц к последнему месяцу предшествующего периода (сезонность устранена) | 101.3 | 91.3 | 112.2 | 101.3 | 99.4 | - |

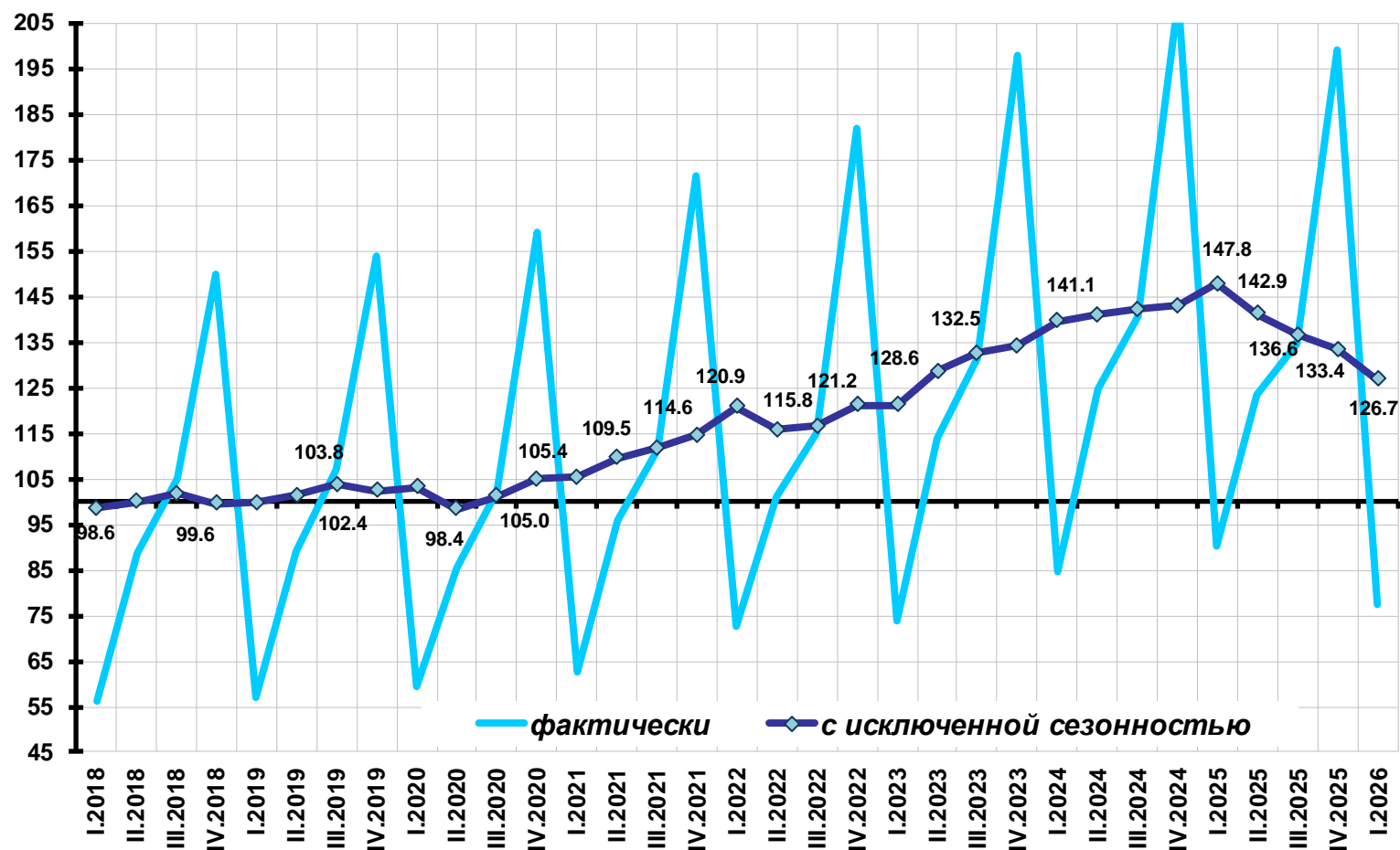
¹ Квартальные данные по ВВП за 2024-2025 годы актуализированы Росстатом, также осуществлена первая оценка 2025 года. ² Индекс PMI® обрабатывающих отраслей России. Интеллектуальными правами на данные или лицензией обладает S&P Global и/или дочерние компании. ³ Агрегат основных доходов включает взвешенные размеры среднемесячной начисленной заработной платы, среднемесячной начисленной пенсии (СФР) и начисленные проценты по рублевым вкладам и депозитам, приведенные к постоянным ценам с помощью ИПЦ.

* Исключение сезонности и учет данных по Республике Крым и г. Севастополю для динамических рядов объемов строительства, потребительских расходов, оборота розничной торговли пищевыми продуктами, напитками, табачными изделиями и непродовольственными товарами, платных услуг, грузооборота транспорта реализованы на основе методов, разработанных ЦМАКП, с учетом фактора высокосных 2012, 2016, 2020, 2024 годов. Исключение сезонности для динамических рядов объемов реальных располагаемых доходов населения и уровня реальной начисленной заработной платы, уровня агрегата основных доходов - без учета фактора высокосных годов, но с учетом данных по Республике Крым и г. Севастополю. Исключение сезонности для динамических рядов объемов инвестиций в основной капитал, объемов экспорта и импорта - без учета фактора высокосных годов (см. соответствующие графики и строки в таблице).

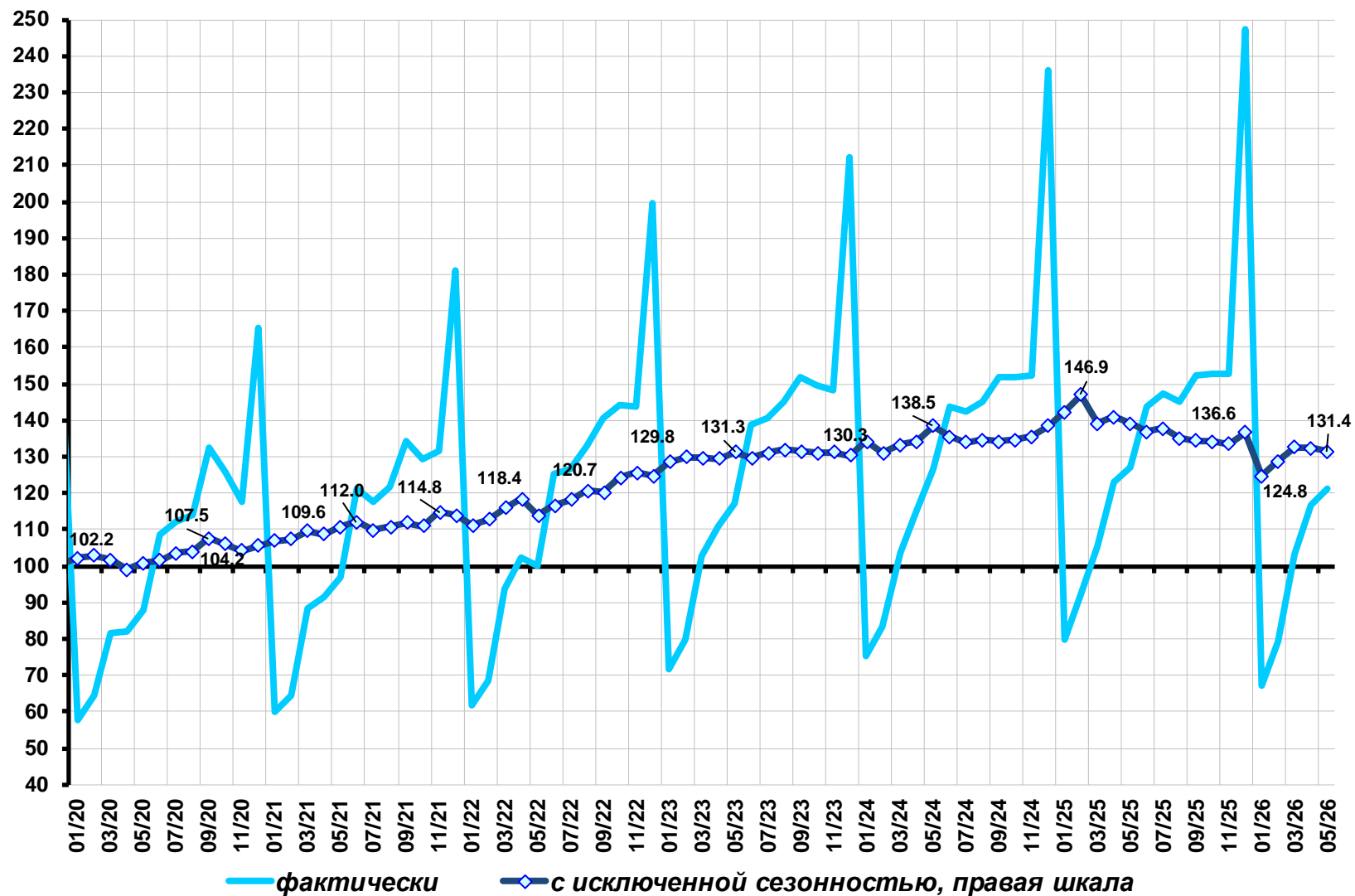
Внутренний валовой продукт (в % к среднеквартальному значению 2018 г.)



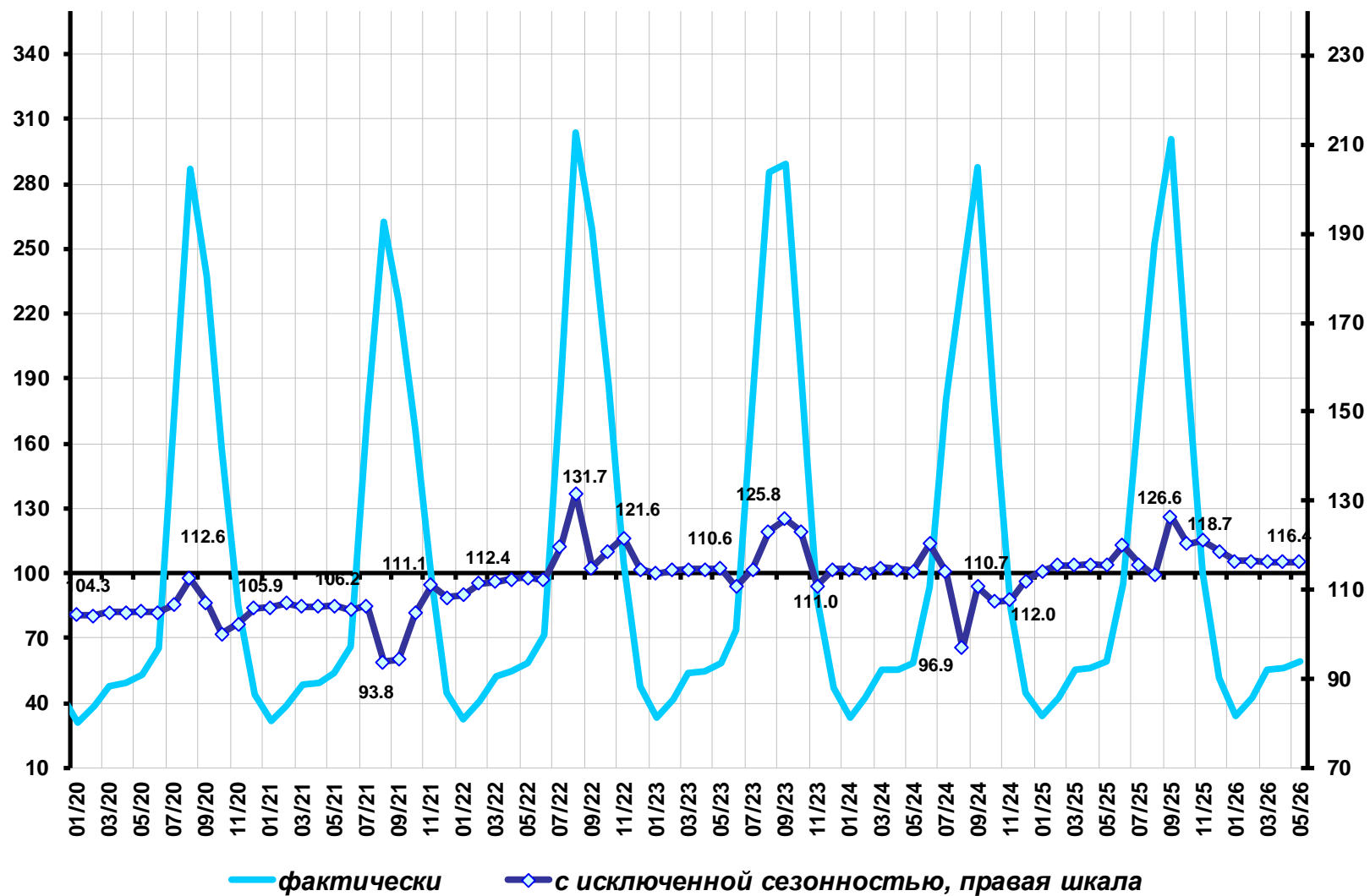
Инвестиции в основной капитал (в % к среднеквартальному значению 2018 г.)



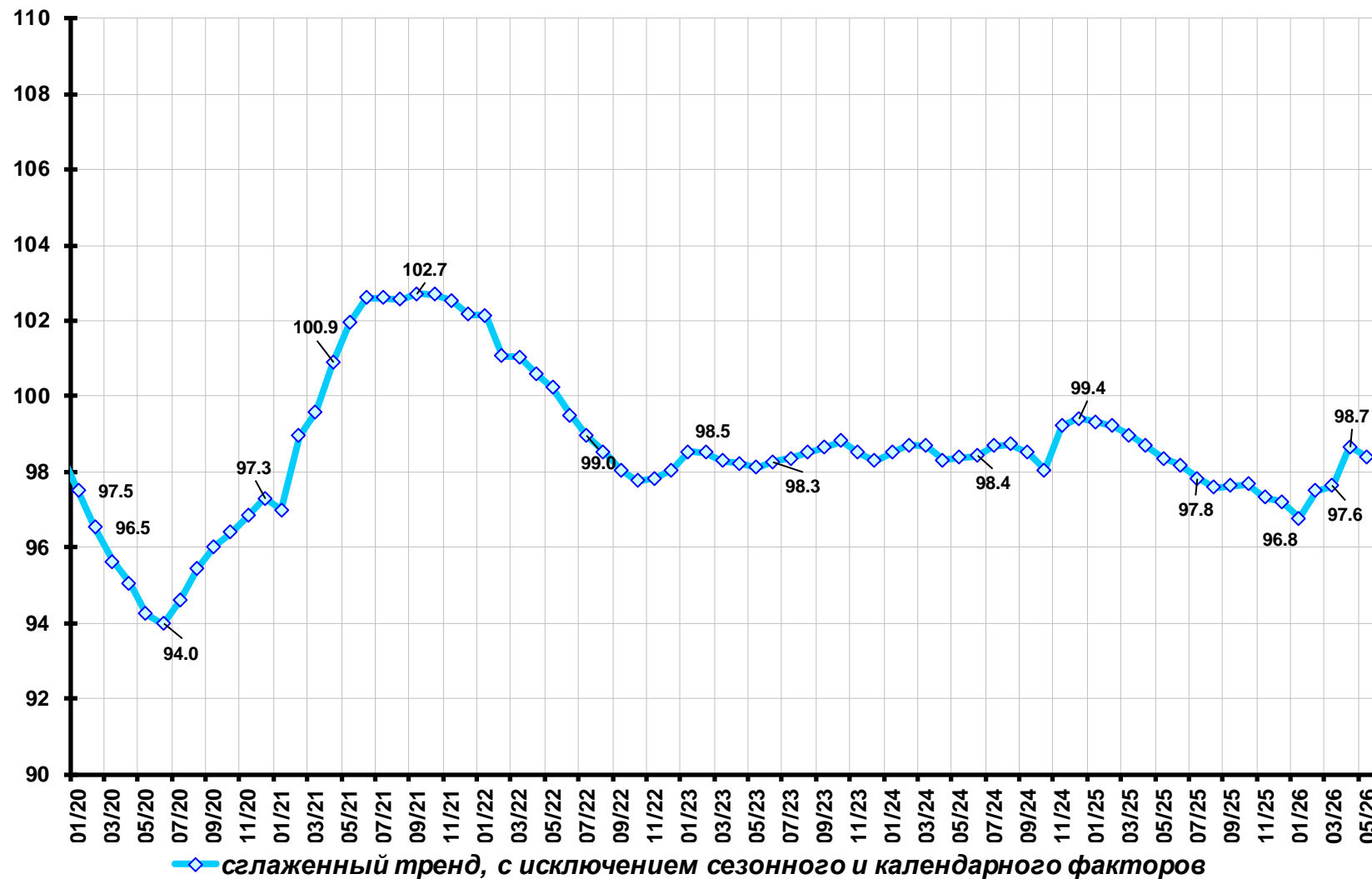
Строительство (в % к среднемесячному значению 2018 г.)



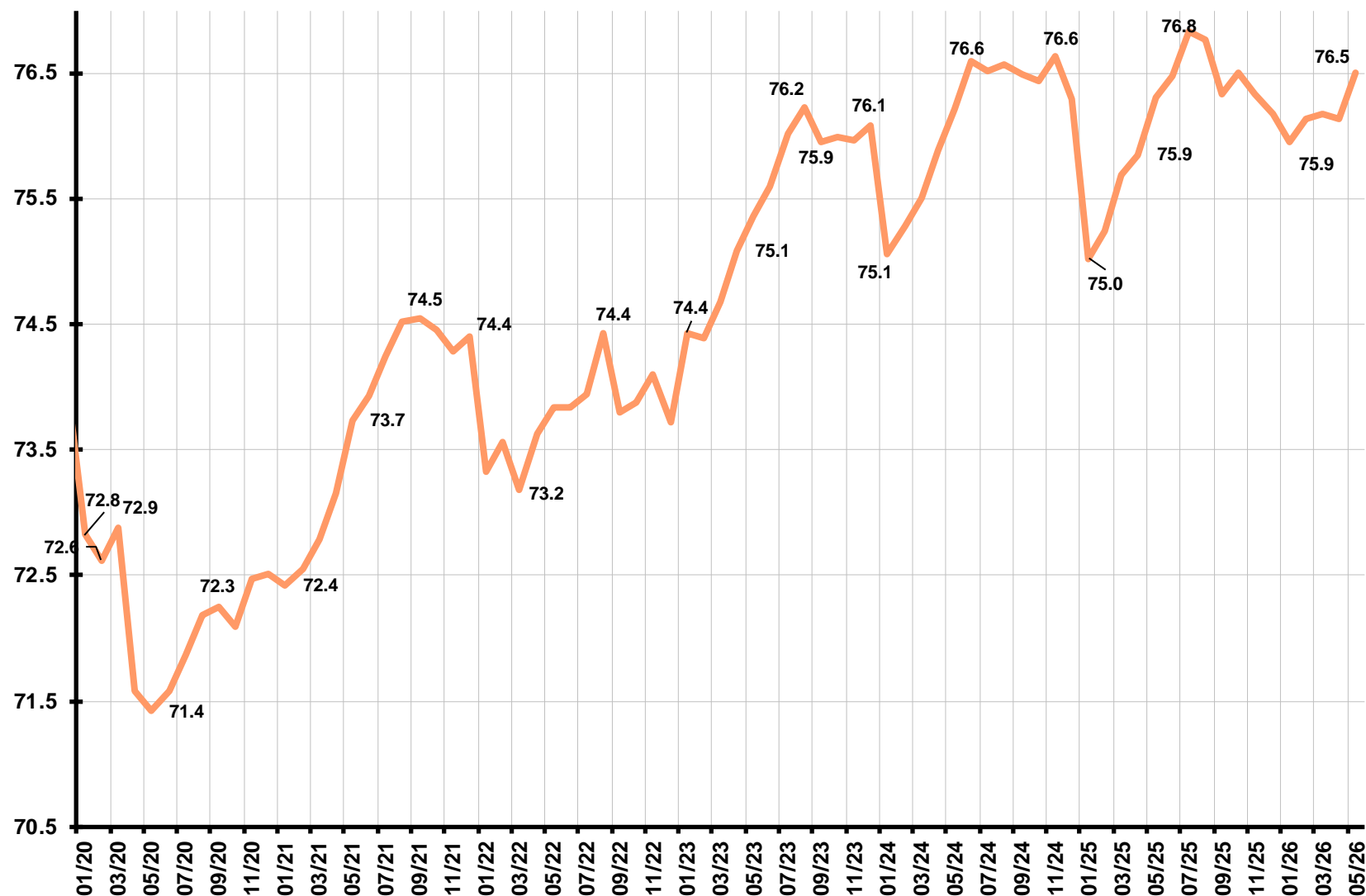
Сельское хозяйство (в % к среднемесячному значению 2018 г.)



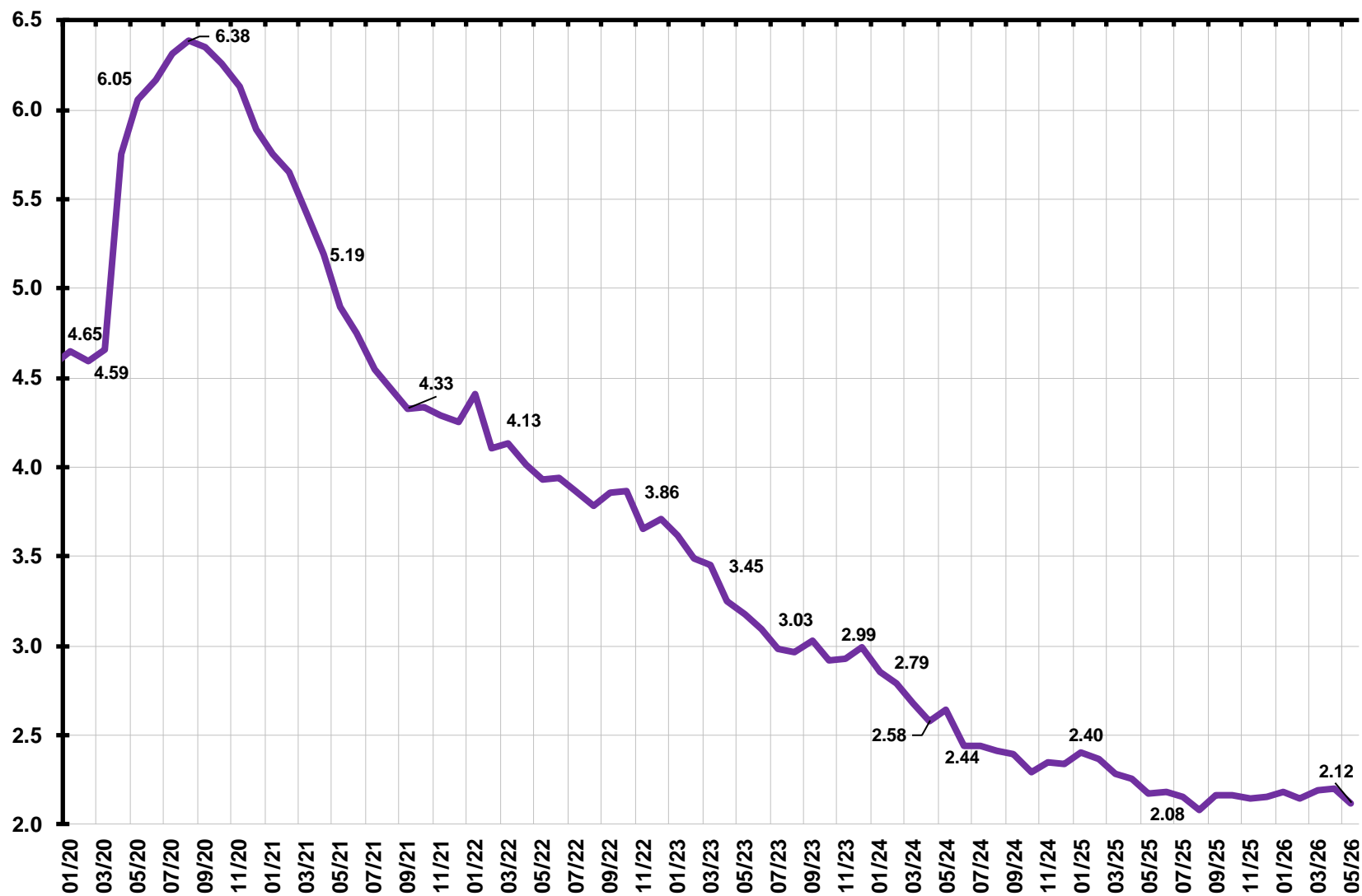
Грузооборот транспорта (в % к среднемесячному значению 2018 г.)



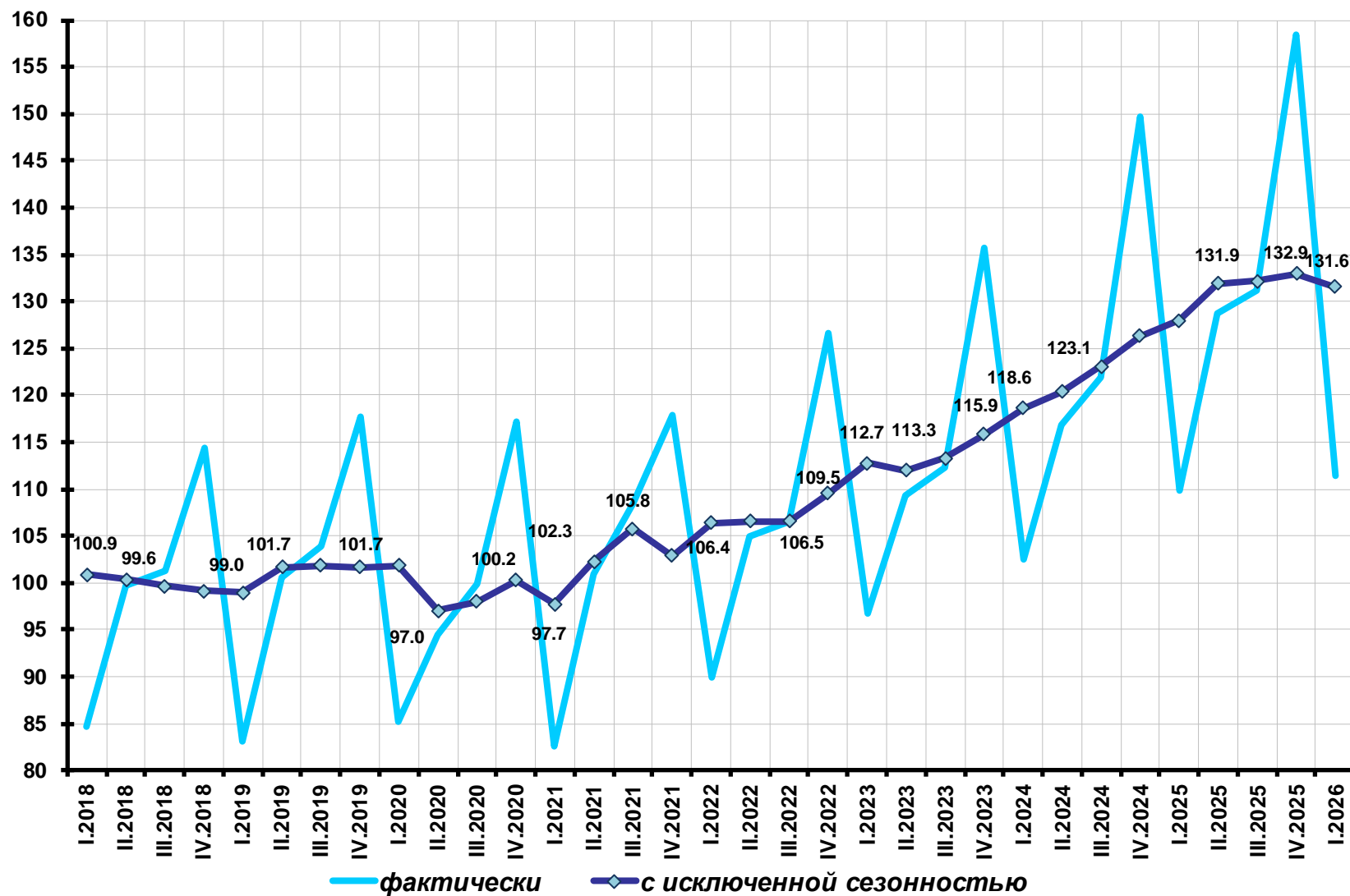
Совокупный спрос на рабочие места в экономике, млн. мест



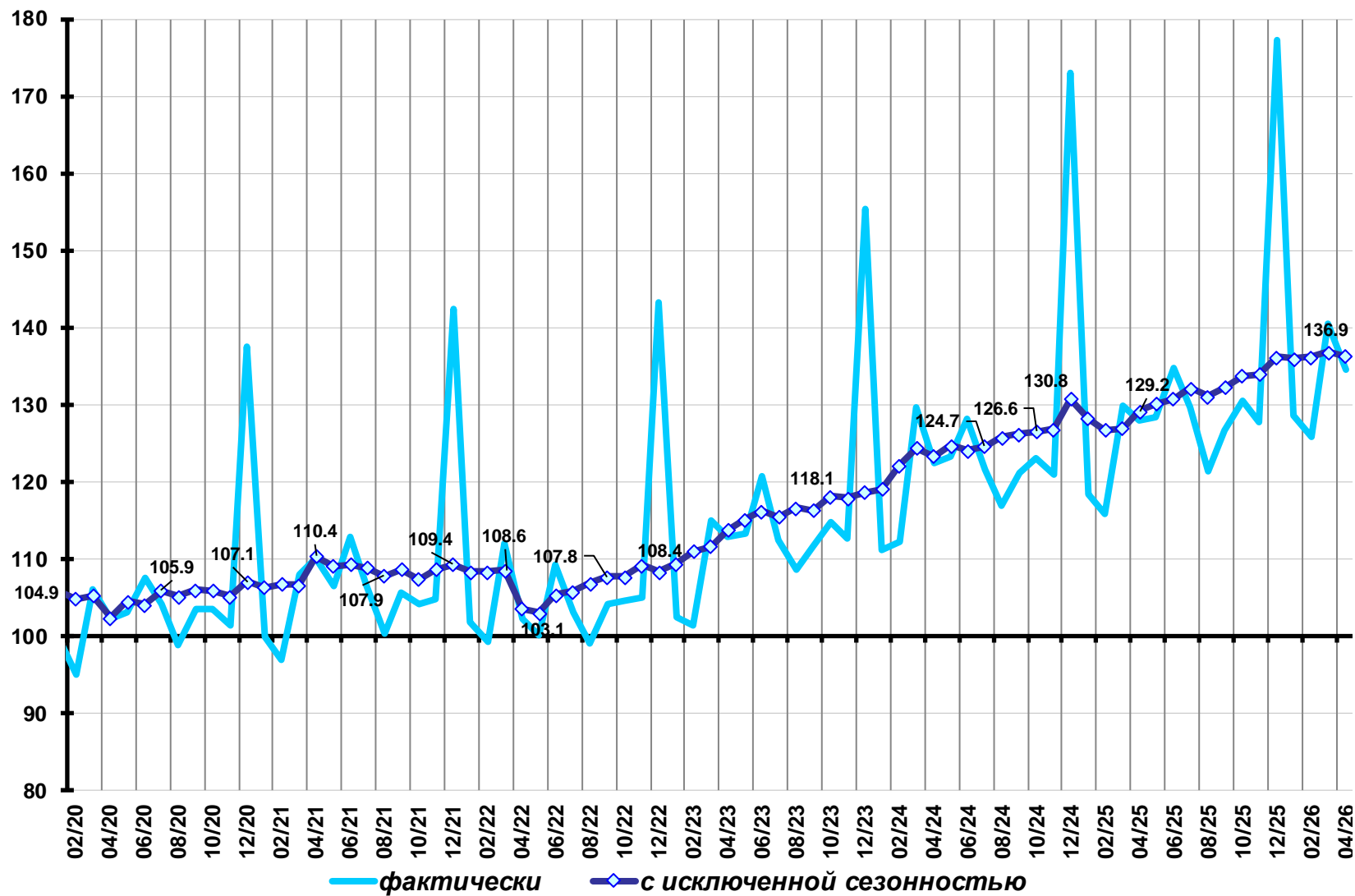
Уровень общей безработицы в возрасте 15 лет и старше (в % от численности рабочей силы)



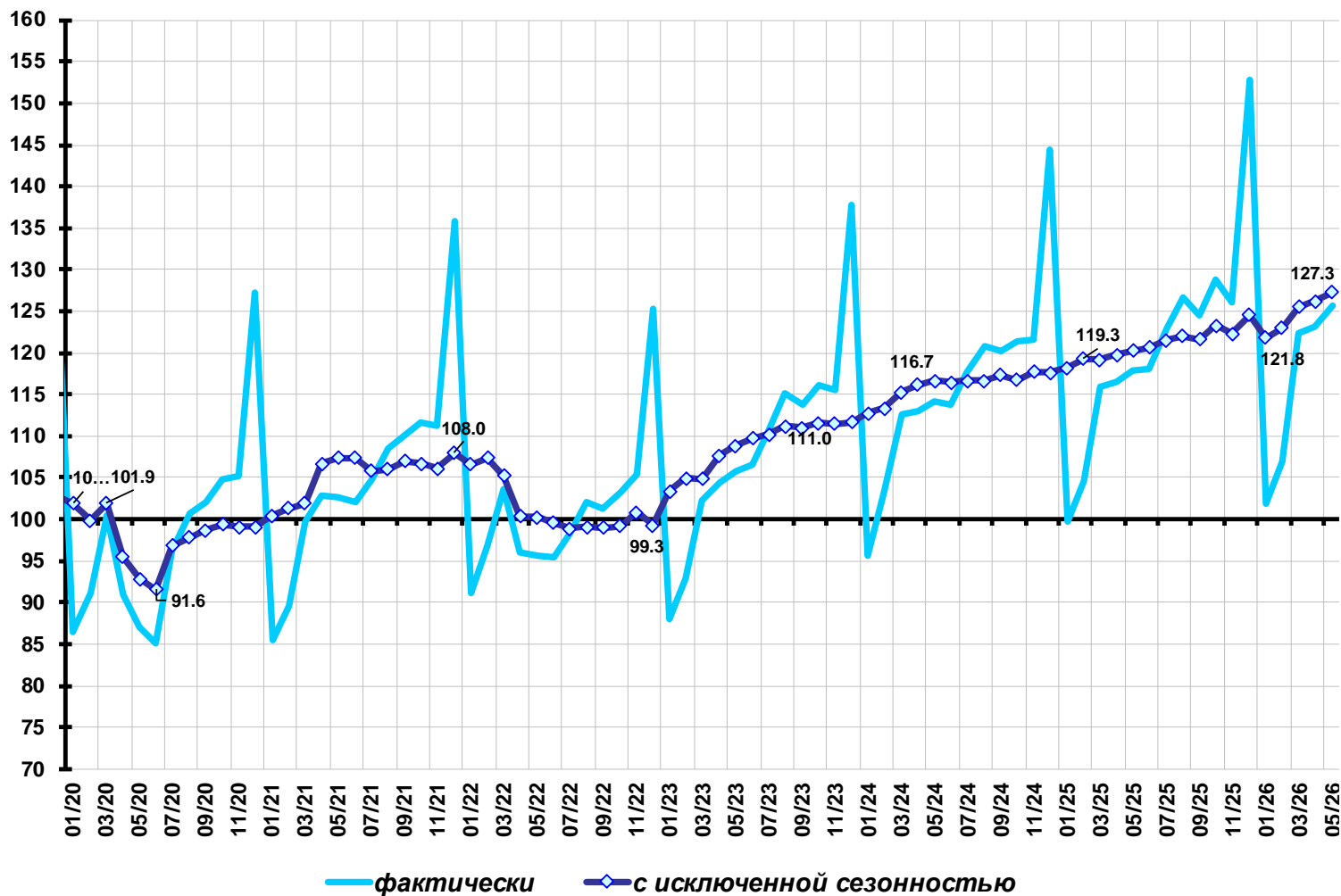
Реальные располагаемые денежные доходы населения (в % к среднеквартальному значению 2018 г.)



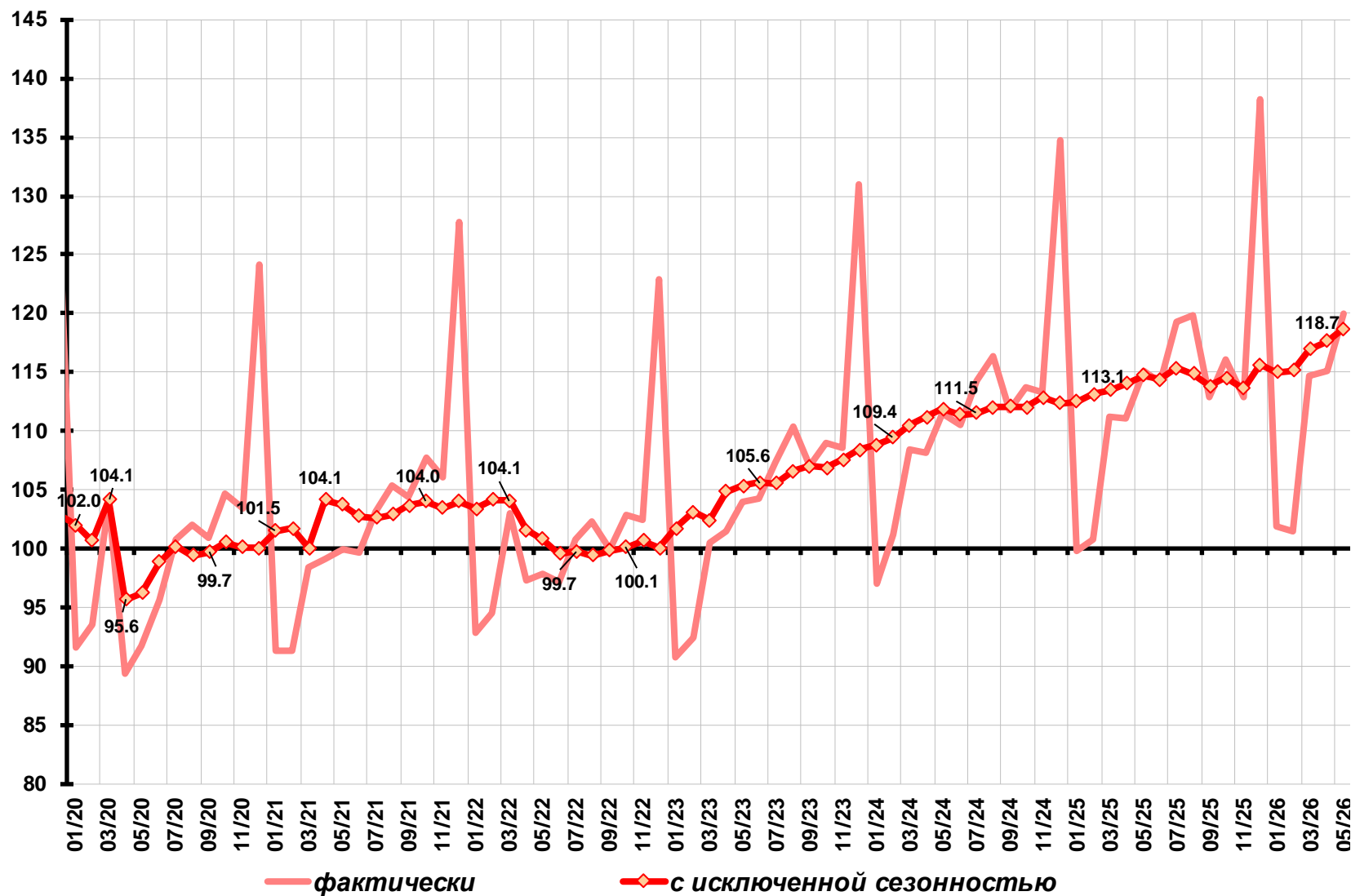
Реальная начисленная заработная плата (в % к среднемесячному значению 2018 г.)



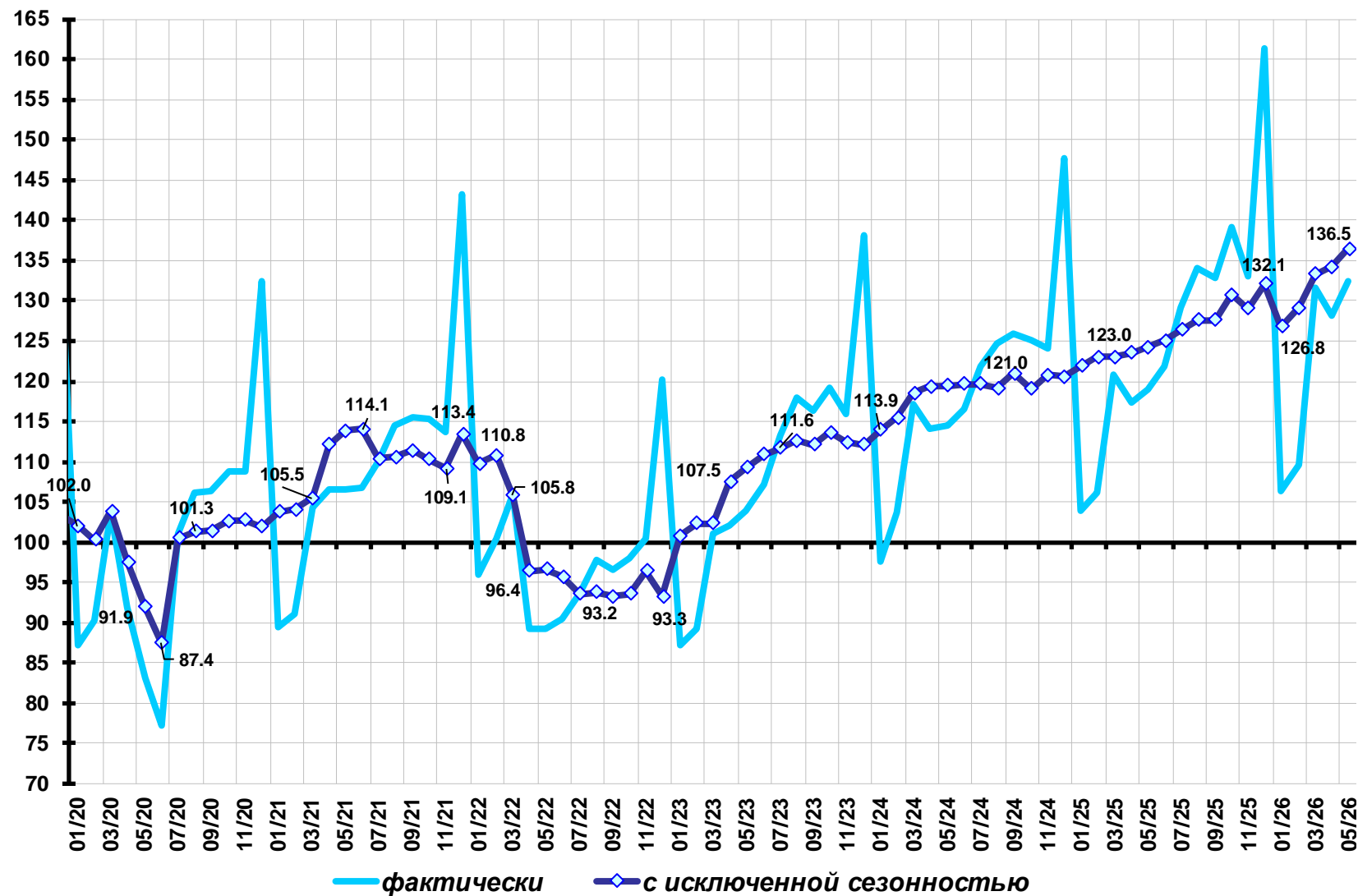
Потребительские расходы населения (в % к среднемесячному значению 2018 г.)



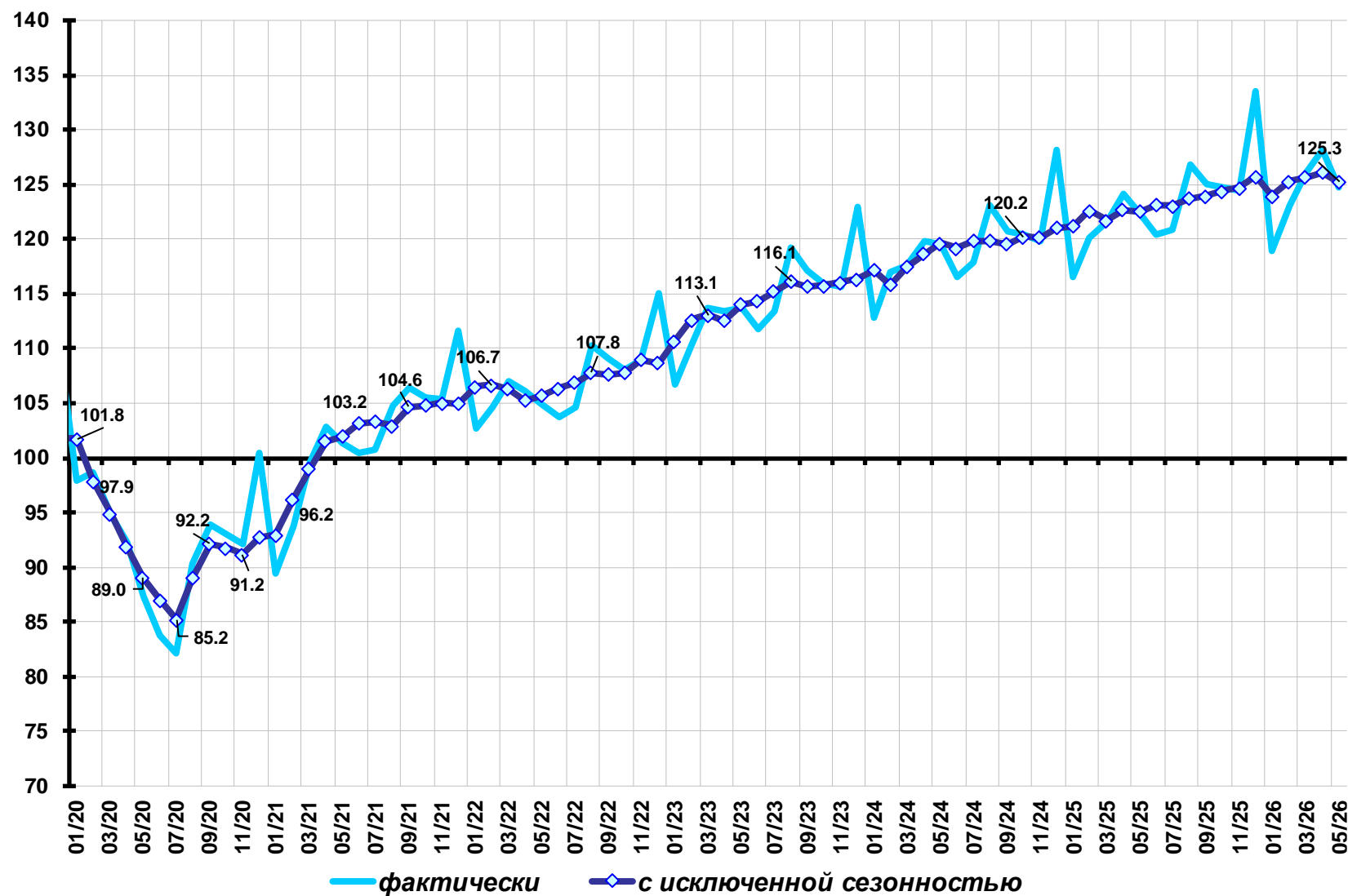
Оборот розничной торговли пищевыми продуктами, напитками, табачными изделиями (в % к среднемесячному значению 2018 г.)



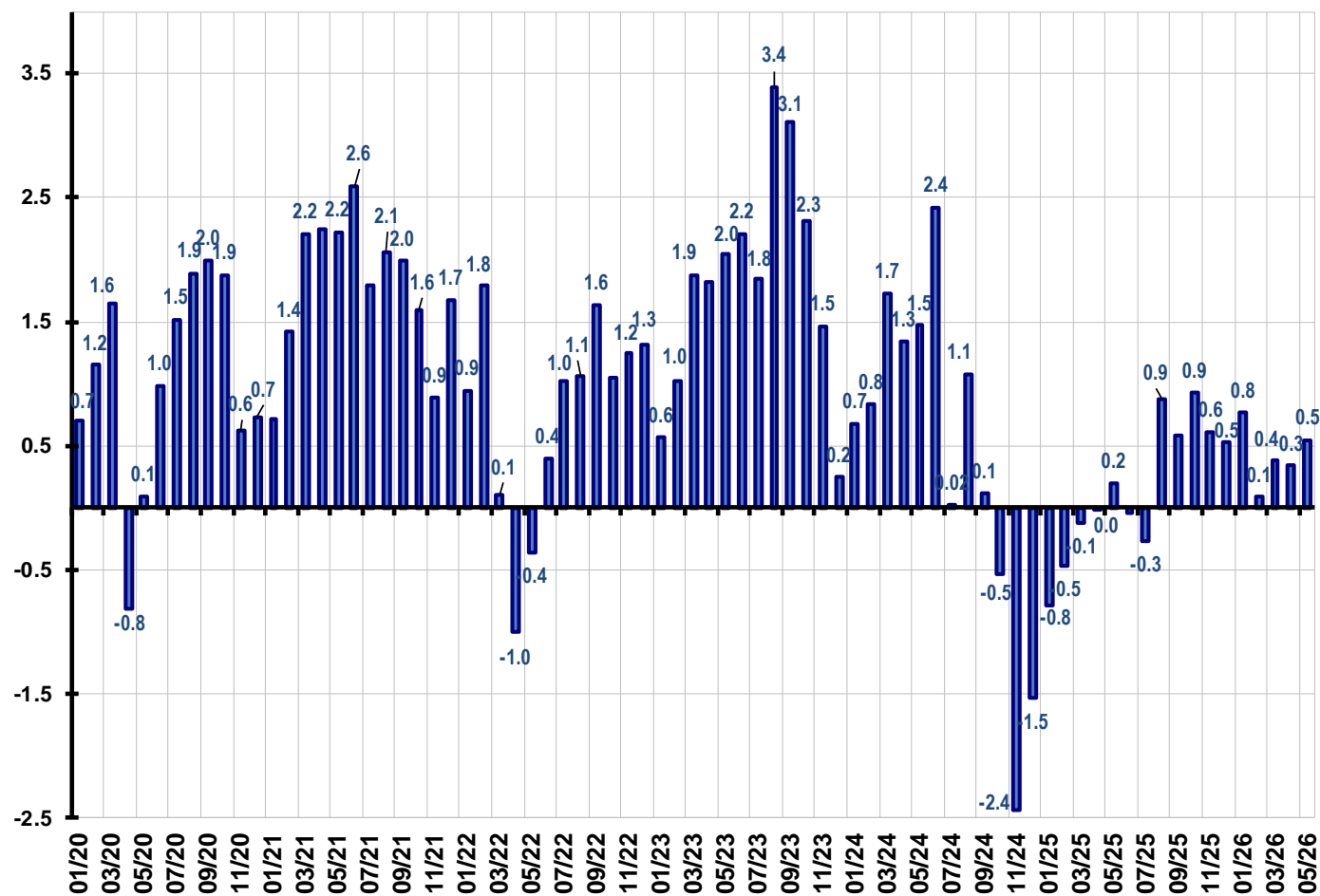
Оборот розничной торговли непродовольственными товарами (в % к среднемесячному значению 2018 г.)



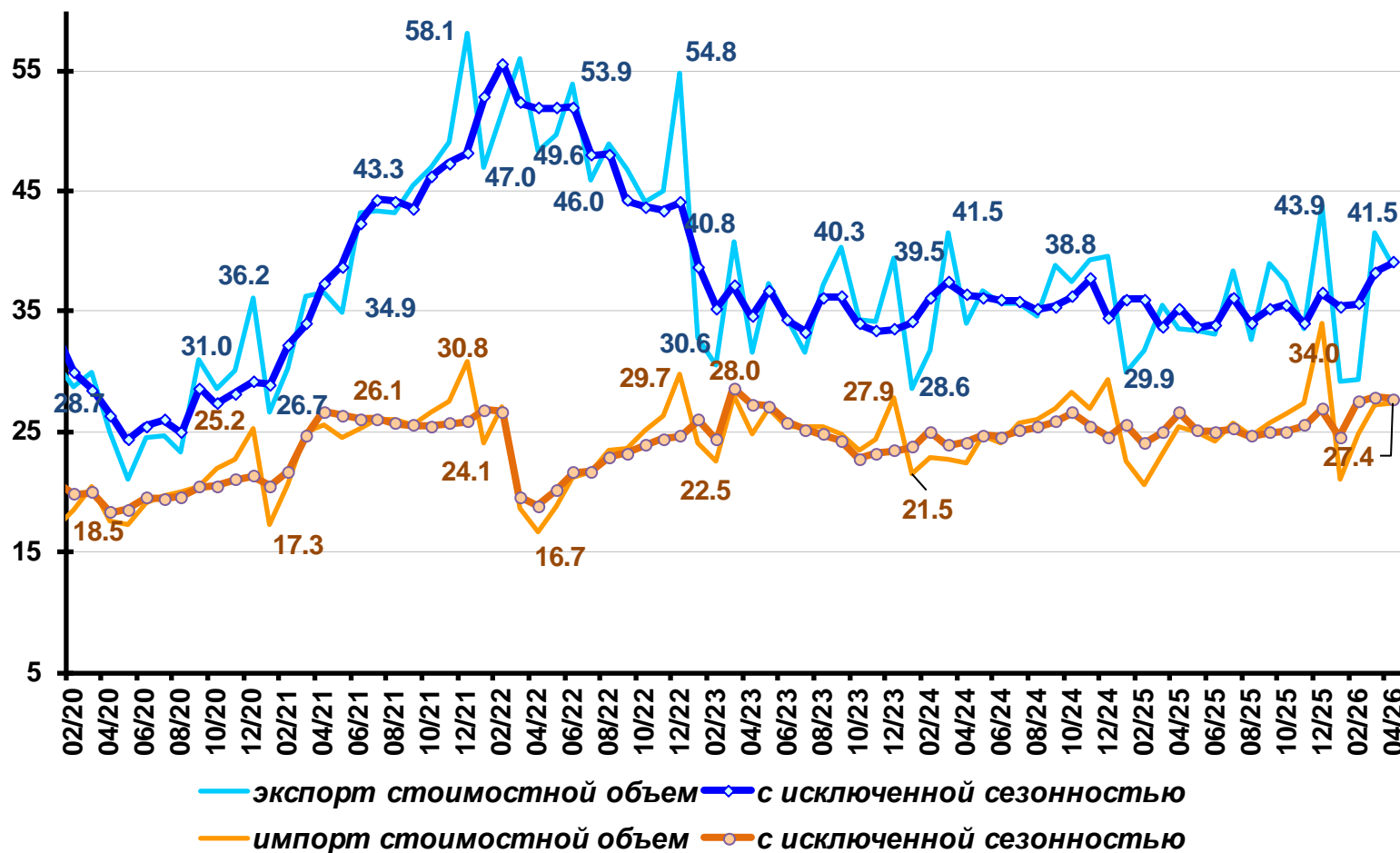
Платные услуги населению (в % к среднемесячному значению 2018 г.)



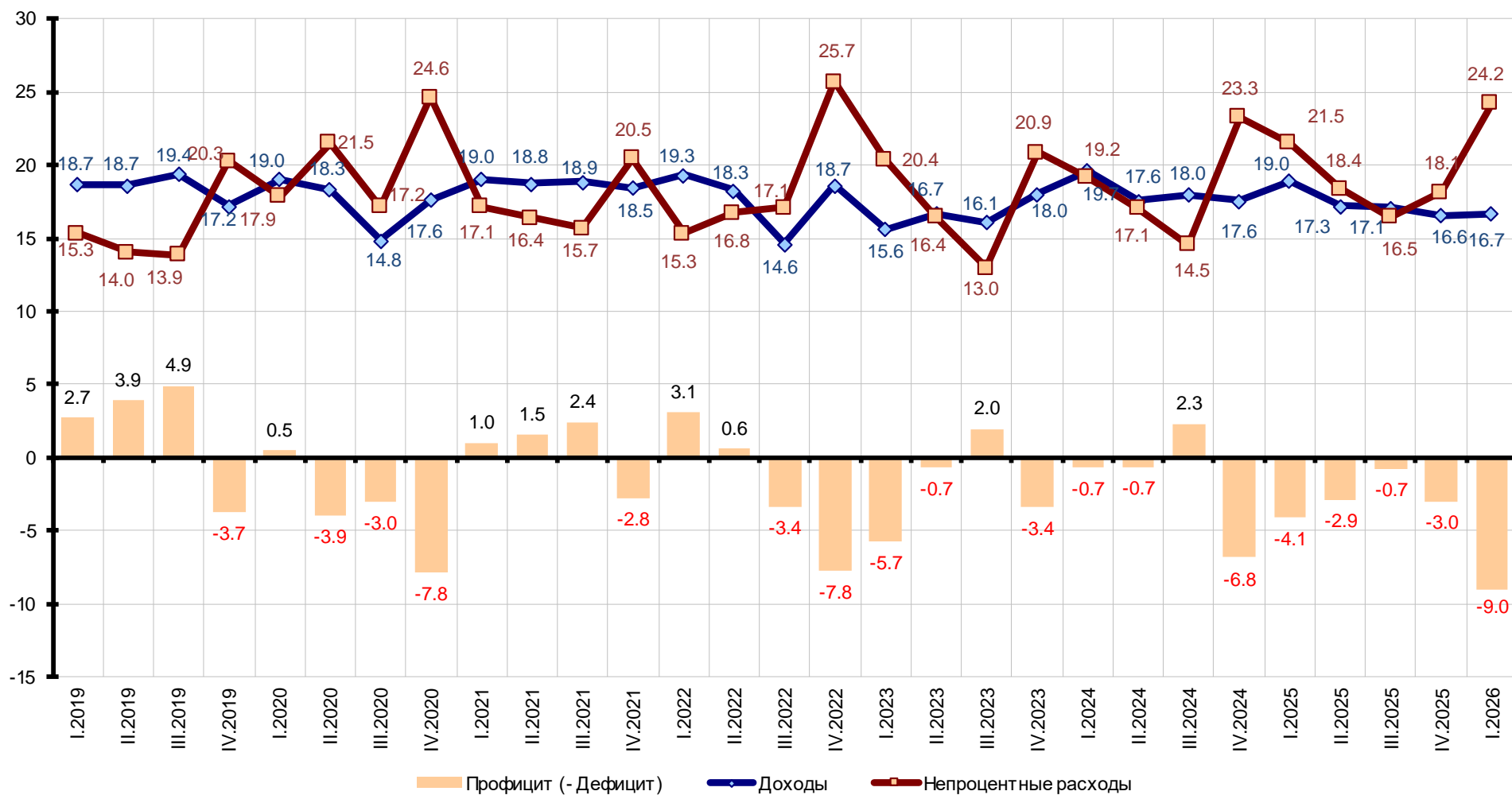
Динамика долга физических лиц по кредитам (без учета просроченных кредитов, прирост в % к предыдущему периоду)



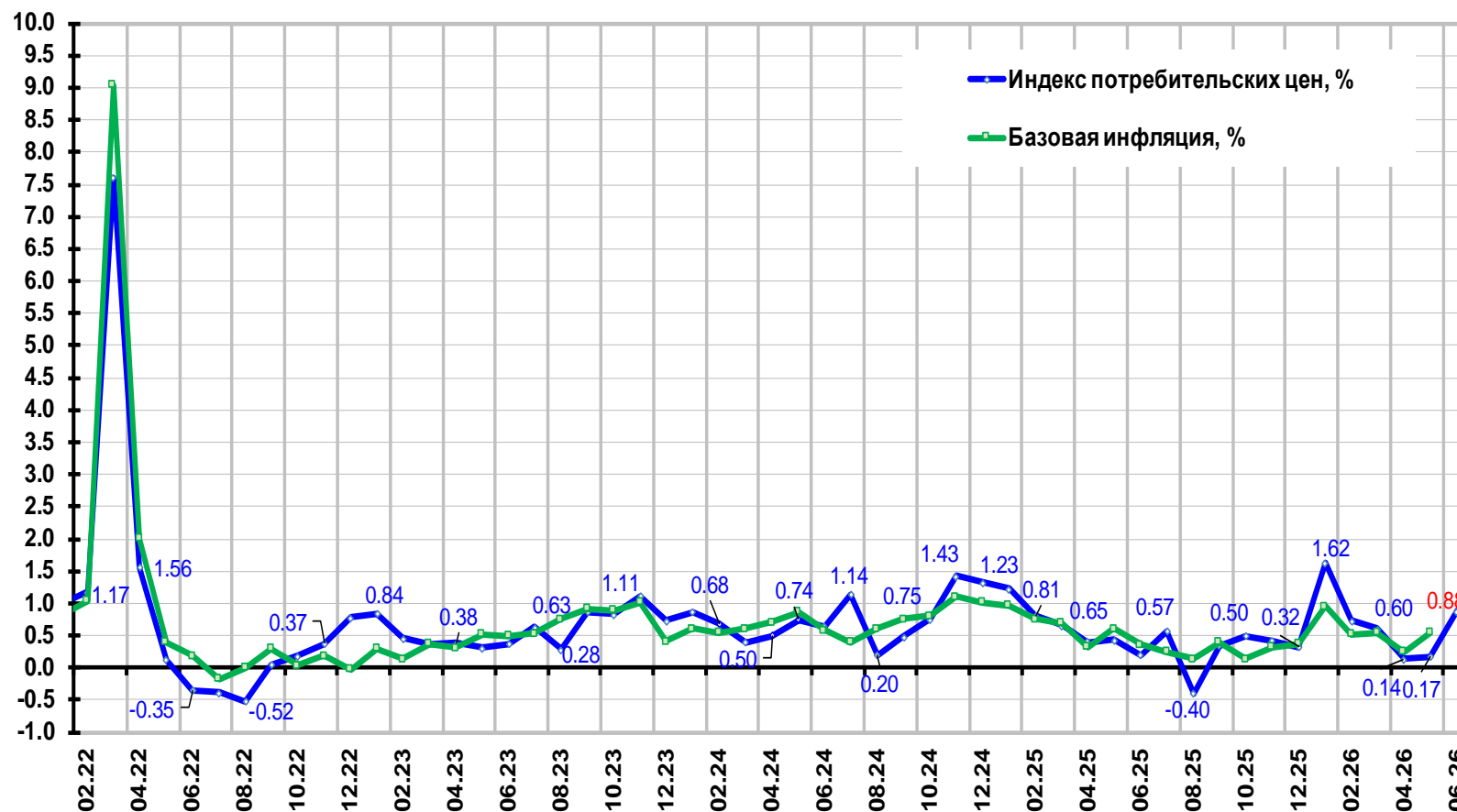
Экспорт и импорт товаров (млрд. долл.)



Доходы, расходы и профицит (- дефицит) бюджета (% к ВВП)



Инфляция на потребительском рынке (темп прироста к предшествующему периоду, в %)



Июнь 2026 г. - оценка