

О динамике инфляции с 17 по 30 ноября 2020 г.

02.12.2020 г.

Из-за довольно интенсивного роста цен – за ноябрь 0.7%, в том числе две последние недели 0.3%, см. рисунок 1) – инфляция за одиннадцать месяцев, по оперативной оценке Росстата, составила 4.1% (ноябрь к ноябрю, оценка – 4.4%). Тем самым досрочно, за месяц до конца года, превышен целевой индикатор Банка России (4.0); остаётся надеяться, что за год в целом инфляция будет ниже 5%.

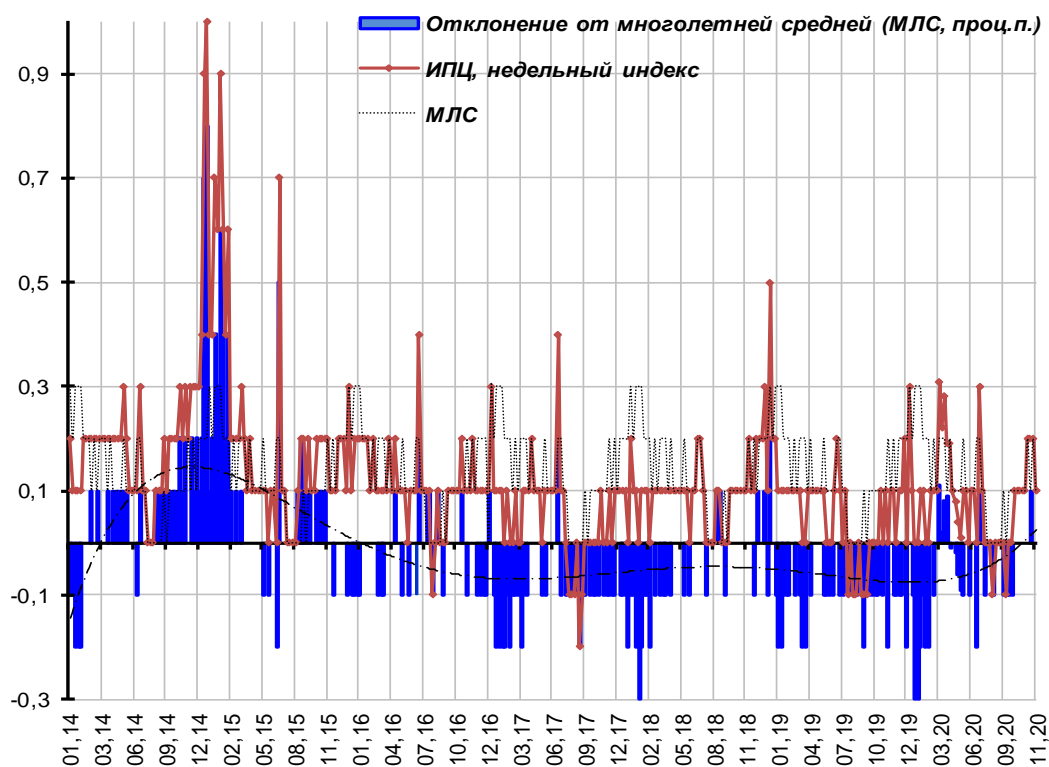


Рисунок 1 - Недельный индекс потребительских цен и его превышение над среднемноголетним уровнем (ИПЦ, темпы прироста, %)

Структура роста цен осталась неизменной.

- как и ранее, лидирует удорожание плодоовощной продукции (+3.4% за две недели). Внутри группы рост имеет фронтальный характер; выделяется вновь рост цен на огурцы (+14% за две недели) и на помидоры – 9.4%. Заметим, что на фоне

урегулирования ситуации в Закавказье рост цен на них немного замедлился (две недели назад – 12%!);

- сохраняется ускоренное удорожание лекарств. В отличие от предшествующего периода, рост имеет почти фронтальный характер и, видимо, определяется уже не столько ажиотажным спросом, связанным с эпидемией коронавируса, сколько последствиями девальвации рубля. В лидерах удорожания – линекс (2.2% за две недели) и поливитамины (1.1%).
- видимо, из-за ослабления рубля (плюс реализация «отложенного спроса») растут цены на товары длительного пользования - телевизоры (+1.7% за две недели), пылесосы (+0.7%), легковые автомобили отечественного и импортного производства (соответственно, +1.1% и +0.5%);
- сохраняется интенсивное удорожание долго хранимого продовольствия – подсолнечного масла (+2.7%), сахара (+2.1%), гречневой крупы (+0.9%), чая (+0.5%);
- как и ранее, быстро растут цены на продукцию, где в затратах значительна роль зерна – на муку, вермишель (по +0.9% за две недели), макаронные изделия (+0.6%), хлеб и печенье (+0.4%), а также на продукцию птицеводства, где зерно – часть кормовой базы (яйца куриные: +3.2%, куры охлажденные: +0.4%);
- по-прежнему, быстро дорожает рыба мороженая (+0.9%), из-за низкого вылова рыбы в прошедшую путину.

*Материал подготовил
Руководитель направления Белоусов Д.Р.*